



White Orchid River Cruise

314 ซอยเจริญนคร 18 ถนนเจริญนคร แขวงบางลำภูล่าง เขตคลองสาน กรุงเทพมหานคร 10600

License No. 12/02402

Tel: 088-577-0477 Email: vela.rsvn@gmail.com LINE: @worc

Snow Sledding

KOREA



Sanjeong Lake Sledding Festival

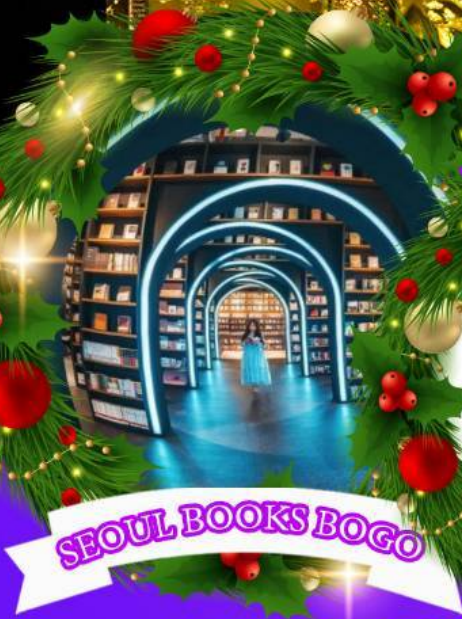
สตอร์เบอร์รี่ สดๆจากไร่

ราคาเริ่มต้น

22,900.

พักโฮล 3 คืน

ลากเลื่อนหิมะ บนทะเลสาบน้ำแข็ง Sanjeong Lake Sledding Festival



SEOUL BOOKS BOGO

สวนสนุกเอเวอร์แลนด์ พิเศษ!!! อยู่กันยาวๆ ไปจนถึงช่วงหัวค่ำ

ชมเฉลิมฉลองคริสต์มาสอย่างยิ่งใหญ่กับงาน Everland Christmas Fantasy

• ชิมสตอร์เบอร์รี่สด ๆ จากไร่

SEOUL BOOK BOGO ตามรอยซีรีส์ดัง HOTEL DE LUNA

ออกเดินทางธันวาคม 2567 - กุมภาพันธ์ 2568

Snow Sledding

KOREA



Sanjeong Lake
Sledding Festival

สตอร์เบอรี่
สดๆจากไร่

ราคาเริ่มต้น

22,900.

พักโฮล 3 คืน

ลากเลื่อนหิมะ บนทะเลสาบน้ำแข็ง

Sanjeong Lake Sledding Festival

SEOUL BOOKS BOGO

สวนสนุกเอเวอร์แลนด์
พิเศษ!!! อยู่กันยาวๆ ไปจนถึงช่วงหิมะ

ชมเฉลิมฉลองคริสต์มาสอย่างยิ่งใหญ่กับงาน Everland Christmas Fantasy

• ซิมสตอร์เบอรี่สด ๆ จากไร่

SEOUL BOOK BOGO ตามรอยซีรีส์ดัง HOTEL DE LUNA

ออกเดินทางธันวาคม 2567 - กุมภาพันธ์ 2568

FLIGHT:

BKK		ICN	ICN		BKK
เที่ยวบิน	เวลาออก	เวลาถึง	เที่ยวบิน	เวลาออก	เวลาถึง
TW 102	01.20	08.55	TW 101	20.05	23.55

วันที่	โปรแกรมท่องเที่ยว	เช้า	เที่ยง	เย็น	โรงแรม
1	สนามบินนานาชาติสุวรรณภูมิ				
2	สนามบินนานาชาติสุวรรณภูมิ - สนามบินนานาชาติอินชอน - MADE LIM Café' - ฟาร์มสตอเบอร์รี่ - สวนสนุก เอเวอร์แลนด์ (ชมไฟจนถึงหัวค่ำ)	✈	🍴	X	JK BLOSSOM HOTEL หรือระดับใกล้เคียงกัน
3	ชั้นจ็องโฮซู ลากเลื่อนหิมะ กับเทศกาล SANJEONG LAKE SLEDDING FESTIVAL - กำแพงหิมะ POICHEON BAEKUN VALLEY DONGJANG - ช้อปปิ้งสงแด	🍴	🍴	X	JK BLOSSOM HOTEL หรือระดับใกล้เคียงกัน
4	ศูนย์เวชสำอางค์ - ศูนย์สมุนไพรทั้ง 3 - พิพิธภัณฑ์ สหรัย+ทำคิมป์ - DUTYFRE - ช้อปปิ้งเมียงดง	🍴	🍴	X	JK BLOSSOM HOTEL หรือระดับใกล้เคียงกัน
5	ศูนย์อเมทิส - โซลบุ๊กโบโก SEOUL BOOKS BOGO - SONGDO SMART CITY - ร้านละลายเงินวอน - สนามบินอินชอน - สนามบินสุวรรณภูมิ	🍴	🍴	✈	

วันแรก **สนามบินนานาชาติสุวรรณภูมิ - สนามบินนานาชาติอินชอน**

22.00 น. คณะพร้อมกัน ณ **ท่าอากาศยานนานาชาติสุวรรณภูมิ** อาคารผู้โดยสารขาออก **ชั้น 4 สายการบิน T WAY** ประตูทางเข้าหมายเลข 10 โดยมีเจ้าหน้าที่ของบริษัทฯ คอยให้การต้อนรับ อำนวยความสะดวกตลอดขั้นตอนการเช็คอิน และ หัวหน้าทัวร์ให้คำแนะนำเพื่อเตรียมความพร้อมก่อนออกเดินทาง

****กรุณาเผื่อเวลาในการเดินทางมายังสนามบินอย่างน้อย 3 ชั่วโมง เนื่องจากต้องใช้เวลาในการเช็คอิน****

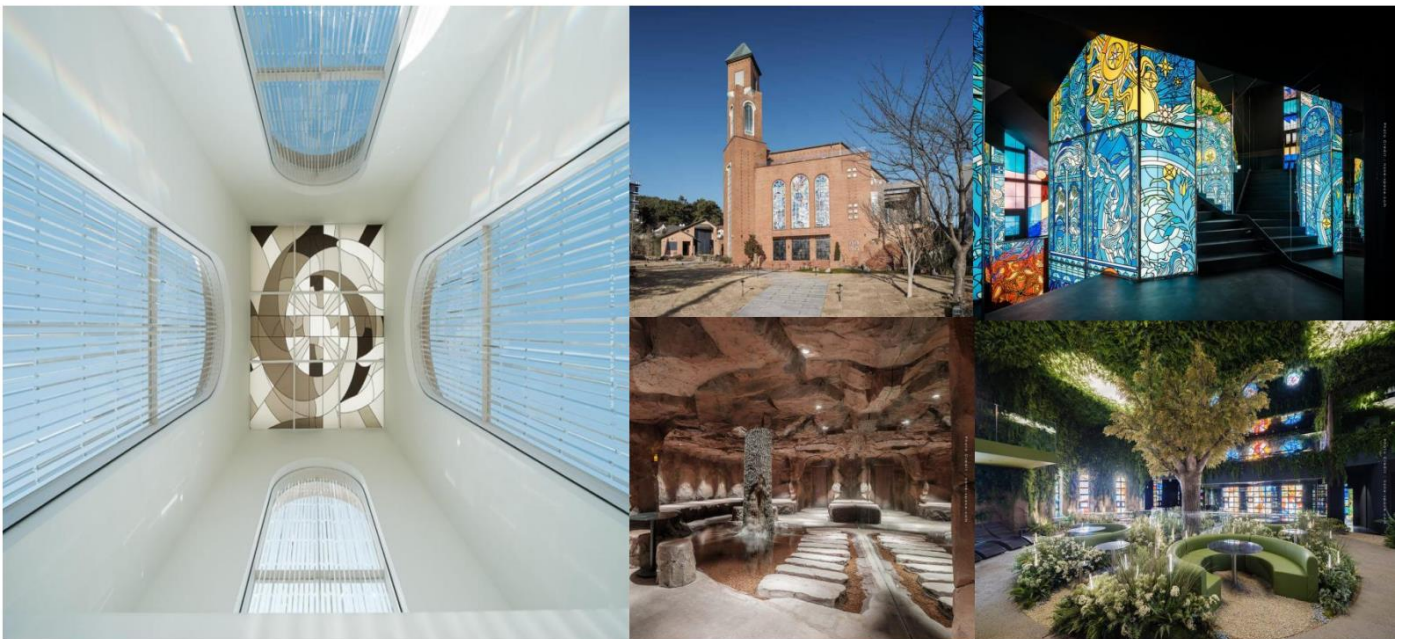
****สงวนสิทธิ์ในการเปลี่ยนแปลงไฟล์บินและสายการบิน**** รายการท่องเที่ยวนี้อาจมีการเปลี่ยนแปลง หรือสลับปรับเปลี่ยนกันได้ พิจารณาตามความเหมาะสม โดยอยู่ในดุลยพินิจของหัวหน้าทัวร์และผู้ประสานงานท้องถิ่นในครั้งนั้นๆ โดยจะยึดถือประโยชน์ของท่านเป็นสำคัญ และขึ้นอยู่กับสภาพการณ์ปัจจุบัน

วันที่สอง สหามบินนานาชาติสุวรรณภูมิ - สหามบินนานาชาติอินชอน - MADE LIM Café - ฟาร์มสตอเบอร์รี่ - สวนสนุกเอเวอร์แลนด์ (ชมไฟจนถึงหัวค่ำ)

01.30 น. บินลัดฟ้า สู่ประเทศ เกาหลีใต้ โดยสายการบิน T WAY เที่ยวบิน TW 102

08.55 น. ถึงสหามบินนานาชาติอินชอน ประเทศเกาหลีใต้ ผ่านพิธีการตรวจคนเข้าเมืองเป็นที่เรียบร้อยแล้ว (เวลาท้องถิ่นที่เกาหลีใต้ เร็วกว่าประเทศไทย 2 ชั่วโมง กรุณาปรับเวลาของท่านเพื่อความสะดวกในการนัดหมาย) หลังผ่านขั้นตอนการตรวจคนเข้าเมือง และตรวจรับสัมภาระเรียบร้อยแล้ว ยินดีต้อนรับทุกท่านสู่ **สาธารณรัฐเกาหลีใต้**

จากนั้นนำท่านเดินทางสู่ จุดเช็คอินใหม่ **MADE LIM Café** คาเฟ่ที่น่าสนใจ เพราะแต่เดิมที่นี้คือ 'โบสถ์วังซาน' โบสถ์คริสต์อายุ 120 ปี ซึ่งเมื่อไม่นานมานี้ 'NONE SPACE' สตูดิโอออกแบบและก่อสร้างสัญชาติเกาหลีใต้ ได้รีโนเวตโบสถ์ 3 ชั้นแห่งนี้ให้กลายเป็น '**MADE LIM Café**' คาเฟ่และพื้นที่จัดแสดงศิลปะที่มีเอกลักษณ์เฉพาะตัว แต่ยังคงไว้ด้วยประวัติศาสตร์และวัฒนธรรมอันเก่าแก่ MADE LIM Café แบ่งออกเป็น 3 ส่วนตามการใช้งาน ได้แก่ 'Forest Hall' ห้องโถงหลักที่ประกอบด้วยคาเฟ่ ห้องรับประทานอาหาร และห้องโถงสำหรับจัดงาน ในขณะที่ 'Detached Forest House' และ 'Heritage Hall' ถูกออกแบบให้เป็นพื้นที่จัดแสดงนิทรรศการศิลปะเชิงประสบการณ์ที่แตกต่างและมีเอกลักษณ์เฉพาะตัว นอกจากนี้ แต่ละชั้นของ MADE LIM Café ทาง NONE SPACE ยังออกแบบให้สอดคล้องไปกับธรรมชาติ โดยเริ่มตั้งแต่แผ่นดิน ผืนป่า สายน้ำ และท้องฟ้า ที่ไล่ขึ้นไปจากชั้นแรกจนถึงยอดของหลังคา ไม่ว่าคุณจะอยู่ส่วนไหนของร้านก็สามารถเพลิดเพลินไปกับความสวยงาม (**ค่าทัวร์ไม่รวม ค่าเบเกอรี่ และเครื่องดื่ม**)



นำท่านชม **สวนสตอเบอร์รี่** ของเกาหลีใต้ ชั้นชื่อว่าเป็นสตอเบอร์รี่ที่มีผลใหญ่ในอันดับต้น ๆ ของโลก และที่ไม่เป็นรองใครนั่นคือความหอมหวานละมุนลิ้น ที่ถูกปลูกใน**ฟาร์มสตอเบอร์รี่**แบบปิด ที่ได้รับการบำรุง และดูแลอย่างดี ที่นี่

Snow Sledding KOREA M02 DEC24- FEB 2025

ท่านจะได้เรียนรู้วิธีการปลูก การเก็บ และขั้นตอนต่าง ๆ กว่าที่จะเป็นสตอร์วเบอร์รี่ผลยักษ์ และเพื่อการันตีถึงความหอมหวาน ท่านจะได้ชิมสตอร์วเบอร์รี่สดที่ท่านเก็บด้วยตัวท่านเอง



เที่ยง 10 บริการอาหารกลางวัน ณ ภัตตาคาร เมนู BBQ



จากนั้นพาท่านสนุกสนานเต็มทีกับเครื่องเล่นนานาชนิด ที่ **สวนสนุกเอเวอร์แลนด์ (เล่นไม่จำกัดรอบ) พิเศษ!! อยู่กันยาว ๆ ไปจนถึงช่วงหัวค่ำ** เป็นสวนสนุกกลางแจ้งที่ใหญ่ที่สุดของประเทศ ตั้งอยู่ท่ามกลางหุบเขา ท่านจะได้นั่งกระเช้าลิฟท์เพื่อลงไป ยังหุบเขาด้านล่างเพื่อสนุกกับเครื่องเล่น อาทิ T-Express (รถไฟรางไม้) เครื่องเล่นที่เป็นไฮไลท์ของสวน สนุกแห่งนี้พลาดไม่ได้เลยที่เดียว!! รถไฟเหาะ ล่องแก่ง การ์ตูน 4 มิติ บ้านหมุน และในสวนสนุกยังมีรอบการแสดงขบวนพาเหรดให้ท่านได้ชมความน่ารักของตัวการ์ตูนต่างๆ





พิเศษ!! อยู่กันยาว ๆ ไปจนถึงช่วงหัวค่ำ ในช่วงคริสต์มาสของทุกปี ทางสวนสนุกเอเวอร์แลนด์ จะมีการจัดงานเพื่อเฉลิมฉลองคริสต์มาสอย่างยิ่งใหญ่กับงาน **Everland Christmas Fantasy** ซึ่งในโซนของ Christmas Fantasy นั้นจะมีจุด Photo Zone ให้ถ่ายรูปมากมาย ต้นคริสต์มาสน้อยใหญ่ จะถูกประดับประดาด้วยดวงไฟระยิบระยับสวยงาม ภายในสวนสนุกจะมีการตกแต่งด้วย แสง สี เสียง สุดอลังการ เพื่อให้เข้ากับบรรยากาศของเทศกาลแห่งความสุข บริเวณ Holland Village มี อาหารนานาชาติให้เลือกรับประทาน หรือจะเลือกนั่งดื่มเบียร์ จิบกาแฟ จิบโกโก้ร้อน ๆ คลาย หนาวก็สามารถทำได้

เย็น อีสรระอาหารเย็น @ สวนสนุกเอเวอร์แลนด์ เพื่อความเพลิดเพลินในการท่องเที่ยว

พร้อมทั้งมีขบวนพาเหรด Christmas Holiday Fantasy มาสร้างความบันเทิงให้กับเด็ก ๆ ถือว่า เป็นไฮไลท์ที่สุดของงานในทุกๆ ปีเลยก็ว่าได้ ไม่ว่าจะเป็น White Christmas Parade และ Moon Light Parade ขบวนพาเหรดจะมีรอบ 14.30 น. รอบ 18.30 น. และรอบ 19.30 น. นอกจากนี้ ยัง มีการแสดงพลุดอกไม้ไฟตอนกลางคืน ซึ่งมาในธีมคริสต์มาส โดยเฉพาะให้ชมกันด้วย

ได้เวลาอันสมควรนำท่านสู่ที่พัก 🏨 JK BLOSSOM HOTEL OR BRIDGE HOTEL หรือเทียบเท่า

(โรงแรมที่ระบุในรายการทัวร์เป็นเพียงโรงแรมที่นำเสนอเบื้องต้นเท่านั้น ซึ่งอาจมีการ เปลี่ยนแปลงแค่โรงแรมที่เข้าพักจะเป็น โรงแรมระดับเทียบเท่ากัน)

สงวนสิทธิ์ในการเปลี่ยนแปลงไฟล์บินและสายการบิน** รายการท่องเที่ยวนี้อาจมีการเปลี่ยนแปลง หรือสลับปรับเปลี่ยนกันได้ พิจารณาตามความเหมาะสม โดยอยู่ในดุลยพินิจของหัวหน้าทัวร์และผู้ประสานงานท่องเที่ยวในครั้งนั้น ๆ โดยจะยึดถือประโยชน์ของท่านเป็นสำคัญ และขึ้นอยู่กับสภาพการณ์ปัจจุบัน

วันที่สาม **ชั้นจิ้งโฮชู ลากเลื่อนหิมะ กับเทศกาล SANJEONG LAKE SLEDDING FESTIVAL - กำแพงหิมะ POCHEON BAEKUN VALLEY DONGJANG - ซ้อปิ้งสงแด**

เช้า บริการอาหารเช้า ห้องอาหารของโรงแรม

เดินทางสู่ **ชั้นจิ้งโฮชู (산정호수)** ทะเลสาบชั้นจิ้งถูกสร้างขึ้นในปี ค.ศ. 1925 เดิมทีเพื่อใช้กักเก็บและจำหน่ายน้ำจืดให้กับยองบุกมย็อน(영북면) ซึ่งเป็นโซนเกษตรกรรมที่อยู่ในบริเวณใกล้เคียง แต่ทุกวันนี้ทะเลสาบโฮชูเป็นมากกว่าแหล่งเก็บน้ำไปแล้วค่ะ เพราะทำเลที่ตั้งที่ถูกล้อมรอบด้วยยอดเขาน้อยใหญ่ทั้งมย็องของชั้นที่ติดอยู่ทางด้านตะวันออก มังบังชั้นทางตอนใต้และยอดเขามังมูทางตะวันตกเฉียงเหนือ ทำให้ที่นี่เป็นสถานที่ท่องเที่ยวที่สำคัญของเมืองโพซอนและของจังหวัดกย็องก็อกด้วยเมืองโพซอน เมืองที่มีสถานที่ท่องเที่ยวยอดเยี่ยม

นำทุกท่านร่วมงาน **'Pocheon Sanjeong Lake Sledding Festival'** ที่เที่ยวเทศกาลทะเลสาบน้ำแข็ง กับเทศกาลฤดูหนาว ณ ทะเลสาบชั้นจิ้ง SanJeong Lake (산정호수) เทศกาลประจำฤดูหนาวที่ต้องลองไปสักครั้ง ที่นี่มีรถเลื่อนน้ำแข็งให้เลือกเล่นกันหลายแบบ ไม่ว่าจะเป็นรถเลื่อนจักรยานที่สามารถปั่นเล่นได้ตามใจ หรือจะเป็นขบวนรถไฟเปิดเหลี่ยมสุดมันส์ก็สนุกไม่แพ้กัน 🐥 และเพราะอยู่ท่ามกลางภูเขาทำให้ดื่มด่ำกับธรรมชาติและอากาศอันสดชื่นได้อย่างสุดปอด 🌬️ วิวท้องฟ้าและภูเขาทำเอาใจฟูสุด ๆ เป็นเทศกาลที่มาสนุกพร้อมกันได้ทั้งครอบครัว หรือจะมาสร้างความทรงจำกับกลุ่มเพื่อนหรือคนรักก็ได้เช่นกัน



สงวนสิทธิ์ในการเปลี่ยนแปลงไฟล์ทบินและสายการบิน** รายการท่องเที่ยวนี้อาจมีการเปลี่ยนแปลง หรือสลับปรับเปลี่ยนกันได้ พิจารณาตามความเหมาะสม โดยอยู่ในดุลยพินิจของหัวหน้าทัวร์และผู้ประสานงานท้องถิ่นในครั้งนั้น ๆ โดยจะยึดถือประโยชน์ของท่านเป็นสำคัญ และขึ้นอยู่กับสภาพการณ์ปัจจุบัน



หมายเหตุ... ปริมาณของหิมะและการเปิดให้บริการของลานน้ำแข็ง ขึ้นอยู่กับความเอื้ออำนวยของอากาศ



ราคาทัวร์ไม่รวมค่ากิจกรรม/บริการ: (ลูกค้าต้องแจ้งล่วงหน้า หากทำการเล่นลากเลื่อน)

- รถไฟเปิด (오리타요): (วนๆทั่วทะเลสาบ)
- แผ่น/กล่องลากเลื่อน:
- จักรยานสามล้อ:
- จักรยานคู่ (a side-by-side tandem bike):
- จักรยานสามล้อลากที่นั่งเพนกวิน:
- จักรยานสามล้อลากที่นั่ง Winnie the Pooh:
- จักรยานสามล้อลากที่นั่งน้องเป็ด:
- จักรยานสามล้อลากที่นั่ง Santa:

เที่ยง 10 บริการอาหารกลางวัน ณ ภัตตาคาร เมนู BULGOGI



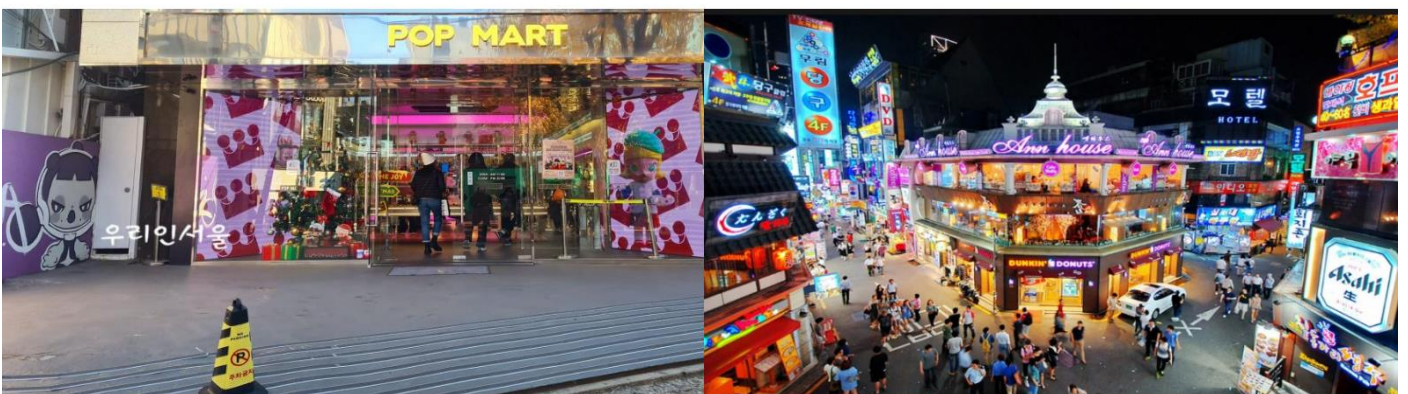
Snow Sledding KOREA M02 DEC24- FEB 2025

นำท่านชม**กำแพงหิมะPocheon Baekun Valley Dongjang** ประติมากรรมแกะสลักหิมะน้ำแข็งในรูปทรงต่างๆ ทั้งกลางแจ้งและในร่ม ขนาดใหญ่ โดยจัด ทีมได้อย่างน่ารักนำถ่ายรูปมากมาย * ไปตะลุยดินแดนน้ำแข็งกันที่ 'Baekun Valley' ❄️ Let it go, let it go ~ ใครเป็นแฟน Frozen ไปตะลุยดินแดนภูเขาน้ำแข็งกัน ซึ่งบริเวณรอบๆ หมู่บ้านก็จะถูกรายล้อมไปด้วยทะเลสาบแสนสะอาดและสิ่งแวดล้อมทางธรรมชาติแสนสดชื่น ช่วยผ่อนคลายและเติมเต็มเอเนอร์จี้แบบเพอร์เฟกๆ ได้ดีสุดๆ



หมายเหตุ.... ปริมาณของหิมะและการเปิดให้บริการของลานน้ำแข็ง ขึ้นอยู่กับความเอื้ออำนวยของอากาศ

จากนั้นนำท่านสู่ **ซองแดวอร์ดกิงสตรีท** เป็นถนนย่านมหาวิทยาลัยยองอิก ซึ่งมีชื่อเสียงด้านศิลปะ ที่นี้จะมีบรรดานักศึกษา นำของประดิษฐ์แฮนด์เมดมาวางจำหน่ายและมีร้านค้าขายสินค้าวัยรุ่นต่างๆ รวมถึงเหล่าไอดอลนิยม มาแสดงดนตรี เต้น หรือทำกิจกรรมต่าง ๆ เพื่อแสดงความสมารถกันในย่านนี้ อิสระให้ท่านได้เดินเล่นและชม งานศิลปะ ตลอดทาง ให้ทุกท่านได้ช้อปปิ้งสินค้าแฟชั่น เสื้อผ้า กระเป๋า รองเท้า หรือจะจุ่ม **POP MART** ที่สาขาของแดกก็มี



เย็น อิสระตามอัธยาศัย เพื่อสะดวกแก่การช้อปปิ้ง

ได้เวลาอันสมควรนำท่านสู่ที่พัก JK BLOSSOM HOTEL OR BRIDGE HOTEL หรือเทียบเท่า

สงวนสิทธิ์ในการเปลี่ยนแปลงไฟล์ท์บินและสายการบิน** รายการท่องเที่ยวนี้อาจมีการเปลี่ยนแปลง หรือสลับสับเปลี่ยนกันได้ พิจารณาตามความเหมาะสม โดยอยู่ในดุลยพินิจของหัวหน้าทัวร์และผู้ประสานงานท้องถิ่นในครั้งนั้นๆ โดยจะยึดถือประโยชน์ของท่านเป็นสำคัญ และขึ้นอยู่กับสภาพการณ์ปัจจุบัน

วันที่สี่

ศูนย์เวชสำอางค์ - ศูนย์สมุนไพรทั้ง 3 - พิพิธภัณฑสถานหรัาย+ทำคิมบับ - DUTYFRE - ซ้อบปิ้ง

เมียงดง

เช้า บริการอาหารเช้า ห้องอาหารของโรงแรม

นำท่านเดินทางสู่ **ศูนย์รวมเครื่องสำอางแบรนด์ดังเกาหลี** คอสเมติก ศูนย์รวมเครื่องสำอางเกาหลี หลากหลาย
แบรนด์ หรือจะเป็นแบรนด์ JSM ของทางตัวร้านเองก็มีให้เลือกมากมาย อาทิ เซตมบีเซลล์ โบท็อกซ์ ครีมน้ำแตก
ครีมหอยทาก หรือแม้แต่ครีมโบท็อกซ์ ที่ไม่ต้องฉีดให้เจ็บตัว ซึ่งมีที่เกาหลีที่เดียวเท่านั้น และมี ผลิตภัณฑ์ต่างๆ ที่
เหมาะกับผู้มีปัญหาผิวหน้า ไม่ว่าจะเป็นสิ่ว มีริ้วรอย ผ่า กระ จุดต่างดดำ ไบหน้าหมองคล้ำ อยากผิวขาวสว่างใส
ไร้ริ้วรอย แต่งหน้าเบาๆ โช่วผิวแบบสาวเกาหลี โดยไม่ต้องศัลยกรรม ให้ท่านได้เลือกซื้อใน ราคาพิเศษ
จากนั้นนำท่านชม **RED PINE** ผลิตภัณฑ์ที่สกัดจากน้ำมันสนเข็มแดง มีสรรพคุณช่วยล้างพิษระบบเลือดให้สะอาด เพิ่ม
ภูมิต้านทานร่างกายให้แข็งแรง และช่วยรักษาสมดุลในร่างกาย

นำท่านชม **ศูนย์สมุนไพรฮ็อกเกนามู** เป็นสมุนไพรที่ช่วยบำรุงตับ ล้างตับ ทำให้ตับแข็งแรง สามารถรับประทานได้ทุก
เพศทุกวัย แม้ว่าไม่ได้เป็นโรคอะไรเลย ทุกส่วนของฮ็อกเกิตนามู กิ่ง ก้าน ใบ เป็นสมุนไพรได้หมด แต่ส่วนที่ดีที่สุดคือ
เมล็ดแก่ช่วยถอนพิษสุราได้อย่างยอดเยี่ยม



นำท่านเดินทางสู่ **พิพิธภัณฑสถานหรัาย** เรียนรู้วิธีการทำสาหร่ายของชาวเกาหลี การบอกเล่าเรื่องราว ชั้น ต อ น
ความเป็นมาของสาหร่าย ในประเทศเกาหลีใต้สาหร่ายถือเป็นอาหารที่นิยม นำท่านเปิด ประสบการณ์ การทำข้าวห่อ
สาหร่ายสไตล์ (คิมบับ) อาหารง่ายๆที่คนเกาหลีนิยมรับประทาน โดยการนำ ข้าวสุกและส่วนผสมอื่น ๆ เช่น
แตงกวา แครอท ผักโขม ไข่เจียว ปูอัด แฮม เป็นต้น วางแผ่นบนแผ่นสาหร่าย ม้วนเป็นแท่งยาวๆ แล้วหั่นเป็นชิ้น
พอดีคำ เสิร์ฟพร้อมหัวไชเท้าดองและกิมจิ

เที่ยง 10 | บริการอาหารกลางวัน ณ ภัตตาคาร เมนู บุลเดซิกเก

นำท่านชม **ศูนย์โสมเกาหลี** เรียนรู้วิธีการปลูกและดูแลโสมอย่างไรให้ได้คุณภาพดีจากเจ้าหน้าที่ซึ่งผ่านการอบรมจากรัฐบาลเกาหลีพร้อมเลือกซื้อหาผลิตภัณฑ์โสมรูปแบบต่างๆ ในราคาถูกกว่าเมืองไทย ไว้บำรุงสุขภาพ ตัวท่านเอง หรือเป็นของฝากสำหรับครอบครัว ซึ่งโสมที่นี่ได้รับการรับรองทั้งคุณภาพและราคาจากทางรัฐบาล เกาหลี

จากนั้น นำท่านช้อปปิ้ง ณ ห้างสินค้าปลอดภาษี **DUTY FREE** ให้ท่านได้เลือกซื้อสินค้าแบรนด์เนมนำเข้าจากต่างประเทศและแบรนด์ เกาหลีชั้นนำมากมายหลากหลายชนิด อาทิเช่น กระเป๋า นาฬิกา เครื่องสำอาง น้ำหอม สินค้าแฟชั่นหลากหลายสไตล์ ในราคาขอมเยอร์

จากนั้นให้นำท่านสู่ **ย่านเมียงดง (Myeongdong)** เลือกสินค้าเทรนด์แฟชั่นล่าสุดของเกาหลีได้ที่นี่โดยเฉพาะสินค้าวัยรุ่นเช่นเสื้อผ้า รองเท้า กระเป๋า เครื่องประดับ ทั้งแบรนด์เนม เช่น EVISU, GAP, ONISUKA TIGER และสินค้าจากแบรนด์เกาหลีโดยเฉพาะ เครื่องสำอางเช่น ETUDE HOUSE, SKIN FOOD, THE FACE SHOP, MISSHA, ROJUKISS, LANEIGE อีกทั้งยังมีร้านกาแฟ ร้านอาหารต่างๆ



เย็น อิสระตามอัธยาศัย เพื่อให้ทุกท่านได้มีเวลาได้ช้อปปิ้ง

ได้เวลาอันสมควรนำท่านสู่ที่พัก **JK BLOSSOM HOTEL OR BRIDGE HOTEL** หรือเทียบเท่า

วันที่ห้า ศูนย์อเมทิส - โซลบุกโบโก SEOUL BOOKS BOGO - SONGDO SMART CITY - ร้านละลายเงิน
วอน - สนามบินอินชอน - สนามบินสุวรรณภูมิ

เช้า บริการอาหารเช้า ห้องอาหารของโรงแรม

นำท่านเดินทางสู่ **ศูนย์พลอยอเมทิส** หรือพลอยสีม่วงที่มีชื่อเสียงของประเทศเกาหลี ซึ่งชาวเกาหลีเชื่อว่าถ้าได้มีพลอยชนิดนี้ติดตัวไว้จะทำให้มีโชคกลางและสิ่งดี ๆ เกิดขึ้นในชีวิต

จากนั้นนำท่านไปยัง **โซลบุกโบโก SEOUL BOOKS BOGO** เป็นร้านหนังสือมือสองที่ใหญ่และสวยที่สุด มีหนังสืออ่านแล้วถูกส่งมาขายที่นี้จากทั่วประเทศกว่า 200,000 เล่ม ภายในร้านจะเห็นว่าชั้นวางหนังสือถูกออกแบบมาเป็นพิเศษให้มีช่องว่างรูปเกือบเต็มวงกลมตรงกลางและนำมาวางต่อกันทำให้เกิดอุโมงค์ทางเดินเชื่อมแต่ละช่องของชั้นเข้าด้วยกัน เป็นดีไซน์ที่สวยงามแปลกตาที่เป็นจุดเด่นของร้าน และที่นี่เคยถูกใช้เป็นสถานที่ถ่ายทำซีรีส์เกาหลีชื่อดังอย่าง HOTEL DE LUNA ที่นักแสดงสุดน่ารัก IU รับบทเป็นนางเอกของเรื่องอิสระให้ท่านเดินชมตามอัธยาศัย



นำท่านท่านสู่ **SONGDO SMART CITY** ในรูปแบบของเมืองที่มีเทคโนโลยีล้ำเลิศ หรือเป็นเมืองที่มีจุดมุ่งหมายในการพัฒนาพลเมืองให้มีความรู้และสามารถใช้เทคโนโลยีให้เกิดประโยชน์ต่อการดำรงชีวิต SMART CITY ที่เป็นมิตรต่อสิ่งแวดล้อมนั้นก็คือเมือง "ซองโด" (SONGDO) ประเทศเกาหลีใต้ เมือง "ซองโด" สร้างขึ้นเมื่อปี 2005 เป็นเมืองที่ถูกวางแผนให้สร้างเป็น SMART CITY เมืองนี้อยู่ติดสนามบินอินชอน โดยห่างจากกรุงโซลเมืองหลวงของเกาหลีประมาณ 65 กิโลเมตร ในเมืองมีพื้นที่ประมาณ 1,500 ไร่ มีประชากรอาศัยอยู่ไม่ถึง 100,000 คน โดยส่วนมากอาศัยอยู่ตามอาคารสูงต่างๆ โดยอาคารที่ประชาชนอาศัยอยู่นั้นได้รับการรับรองจากการประเมินมาตรฐานอาคารเขียว หรือ LEED (LEADERSHIP IN ENERGY AND ENVIRONMENTAL DESIGN) ซึ่งแสดงให้เห็นถึงความเป็นมิตรต่อสิ่งแวดล้อมอีกด้วย





เที่ยง 101 รับประทานอาหารเที่ยง ณ ภัตตาคาร เมนู ชาบู ชาบู

ก่อนเดินทางสู่สนามบินนำท่านแวะ **ซูเปอร์มาร์เก็ต** ท่านสามารถเลือกซื้อสินค้าพื้นเมืองอีกรอบหนึ่งเป็นการส่งท้ายก่อนอำลาเกาหลี อาทิ บะหมี่ชินราเมียน (มามาส์สไตล์เกาหลี) อูตัง กิมจิ ขนมหู๊ดโก๋พาย ลูกอมแปลกๆ ที่ประเทศไทย อาจไม่มี ซ็อกโกแลตสโตน น้ำจิ้มปจุงรสหมูย่างเกาหลี ไม้ตุนโซมสำเร็จรูป ในราคาพิเศษก่อนกลับเมืองไทย



ได้เวลาอันสมควรนำทุกท่านเดินทางสู่สนามบินอินชอน เพื่อทำการเช็คอินที่ตัวเครื่องบิน และ สัมภาระ....

20.05 น. นำท่านเดินทางสู่ **สนามบินนานาชาติสุวรรณภูมิ** โดยสายการบิน **T WAY** เที่ยวบินที่ **TW 101**

23.55 น. เดินทางถึง **สนามบินนานาชาติสุวรรณภูมิ กรุงเทพฯ ประเทศไทย** โดยสวัสดิภาพ พร้อมกับความประทับใจ



****สงวนสิทธิ์ในการเปลี่ยนแปลงไฟล์บินและสายการบิน**** รายการท่องเที่ยวอาจมีการเปลี่ยนแปลง หรือสลับสับเปลี่ยนกันได้ พิจารณาตามความเหมาะสม โดยอยู่ในดุลย
ยัตินะคะทางบริษัทฯ ขอสงวนสิทธิ์ไว้เป็นอย่างสูงไว้ก่อน ทั้งนี้ ขออภัยเป็นอย่างสูงต่อท่านเป็นอย่างสูง และขออภัยเป็นอย่างสูงต่อท่าน

อัตราค่าบริการ				
กำหนดการเดินทาง	ราคา	ราคา เด็ก	พักเดี่ยว เพิ่ม	จำนวนคน/กรุ๊ป/ รับได้
28 ธันวาคม - 01 มกราคม 2568 ปีใหม่	27,900			26 คน
29 ธันวาคม - 02 มกราคม 2568	26,900			26 คน
30 ธันวาคม - 03 มกราคม 2568	26,900			26 คน
03 - 07 มกราคม 2568	24,900.			26 คน
08 - 12 มกราคม 2568	24,900.			26 คน
09 - 13 มกราคม 2568	24,900.			26 คน
29 มกราคม - 02 กุมภาพันธ์ 2568 ตรุษจีน	25,900.			26 คน
30 มกราคม - 03 กุมภาพันธ์ 2568	25,900.			26 คน
01 - 05 กุมภาพันธ์ 2568	24,900.			26 คน

อัตราโดยรวม

- ✓ ค่าบัตรโดยสารโดยเครื่องบิน (ตัว) ไป และ กลับพร้อมคณะ ชั้นประหยัด (ECONOMY CLASS) รวมถึงค่าภาษีสนามบินและค่าภาษีน้ำมันทุกแห่ง กรณีต้องการอัปเกรด UPGRADE หรือ เปลี่ยนแปลงบัตรโดยสาร ไม่ว่าจะเที่ยวใด เที่ยวหนึ่ง กรุณาติดต่อเจ้าหน้าที่เป็นกรณีพิเศษ
- ✓ ค่าธรรมเนียมการโหลดกระเป๋าสัมภาระลงใต้ท้องเครื่องบิน สายการบิน อนุญาตให้โหลดกระเป๋าสัมภาระลงใต้ท้องเครื่องบิน ตามที่สายการบิน กำหนด (ตามเงื่อนไขของสายการบิน)**
- ✓ ค่ารถโค้ชปรับอากาศตลอดเส้นทางตามรายการระบุ (ยังไม่รวมทิปพนักงานขับรถ)
- ✓ ค่าโรงแรมที่พักระดับมาตรฐานตามรายการที่ระบุ (พัก 2-3 ท่าน ต่อ ห้อง) ในกรณีมีงานเทรดแฟร์ การแข่งขันกีฬา หรือ กิจกรรมอื่นๆ ที่ทำให้โรงแรมตามรายการที่ระบุเต็ม ทางบริษัทขอสงวนสิทธิ์ในการปรับเปลี่ยนโรงแรมที่พัก ไปเป็นเมืองใกล้เคียงแทน อ้างอิงมาตรฐานคุณภาพและความเหมาะสม โดยคำนึงถึงประโยชน์ของลูกค้าเป็นสำคัญ
- ✓ ค่าธรรมเนียมเข้าชมสถานที่ต่าง ๆ ตามรายการที่ระบุ กรณีไม่รวมจะชี้แจงแต่ละสถานที่ในโปรแกรม
- ✓ ค่าอาหาร ตามรายการที่ระบุ โดยทางบริษัทขอสงวนสิทธิ์ในการเปลี่ยนแปลงตามความเหมาะสม
- ✓ ค่ามัคคุเทศก์ที่คอยอำนวยความสะดวกตลอดการเดินทาง
- ✓ ค่าเบี้ยประกันอุบัติเหตุในการเดินทางท่องเที่ยวต่างประเทศ วงเงินประกันสูงสุดท่านละ 1,000,000 บาท (เงื่อนไขตามกรมธรรม์)

อัตราที่ไม่รวม

- ✗ ค่าใช้จ่ายส่วนตัวของผู้เดินทาง อาทิ ค่าทำหนังสือเดินทาง ค่าโทรศัพท์ ค่าอาหาร เครื่องดื่ม ค่าช้อปปิ้ง ค่ามินิบาร์ในห้องและค่าพาหนะต่างๆ ที่ไม่ได้ระบุในรายการ

สงวนสิทธิ์ในการเปลี่ยนแปลงไฟล์บินและสายการบิน** รายการท่องเที่ยวนี้อาจมีการเปลี่ยนแปลง หรือสลับสับเปลี่ยนกันได้ พิจารณาตามความเหมาะสม โดยอยู่ในดุลยพินิจของหัวหน้าทัวร์และผู้ประสานงานท้องถิ่นในครั้งนั้น ๆ โดยจะยึดถือประโยชน์ของท่านเป็นสำคัญ และขึ้นอยู่กับสภาพการณ์ปัจจุบัน



สงวนสิทธิ์ในการเปลี่ยนแปลงไฟล์บินและสายการบิน** รายการท่องเที่ยวนี้อาจมีการเปลี่ยนแปลง หรือสลับสับเปลี่ยนกันได้ พิจารณาตามความเหมาะสม โดยอยู่ในดุลยพินิจของหัวหน้าทัวร์และผู้ประสานงานท้องถิ่นในครั้งนั้น ๆ โดยจะยึดถือประโยชน์ของท่านเป็นสำคัญ และขึ้นอยู่กับสภาพการณ์ปัจจุบัน



เงื่อนไขการชำระเงิน

ทางบริษัทฯ ขอรับชำระค่ามัดจำ 10,000บาทท่าน หรือที่ออกให้ตามอินวอย สำหรับการจองนับตั้งแต่วันที่จองภายใน 1 วัน ชำระตามเงื่อนไขในการออกอินวอย หรือ ออกใบเรียกเก็บเงิน (การไม่ชำระเงินค่ามัดจำ หรือ ชำระไม่ครบ หรือ เซ็ครนการถูกระงับการจ่ายไม่ว่าด้วยสาเหตุใดๆ ผู้จัดมีสิทธิยกเลิกการจัดหรือยกเลิกการเดินทาง)

เงื่อนไขการยกเลิก

- 1.สำหรับผู้ที่โดยสารที่ไม่ได้ถือหนังสือเดินทางไทย เมื่อวีซ่าผ่านแล้ว แต่จะมีการยกเลิกการเดินทางบริษัทฯ ขอสงวนสิทธิ์ในการไม่คืนค่ามัดจำทั้งหมด
- 2.*ราคาคงค่าเป็นราคาโปรโมชัน ไม่สามารถยกเลิกการจองได้ทุกกรณี *
- 3.ยกเลิกการเดินทางในวันเดินทาง,ถูกปฏิเสธการเข้า-ออกเมืองทั้งจากประเทศไทยและประเทศสาธารณรัฐเกาหลีได้ ไม่มีการคืนเงินทั้งหมดไม่ว่ากรณีใดๆทั้งสิ้น
- 4.ยกเว้นกรุปที่เดินทางช่วงวันหยุดหรือเทศกาลที่ต้องกรันตีมัดจำกับสายการบินหรือค่ามัดจำที่พักโดยตรงหรือโดยการผ่านตัวแทนในประเทศหรือต่างประเทศซึ่งไม่อาจขอคืนเงินได้ รวมถึงเที่ยวบินพิเศษเช่น Extra Flight และ Charter Flight จะไม่มีการคืนเงินมัดจำ หรือค่าทัวร์ทั้งหมดเนื่องจากค่าตัวเป็นการเหมาจ่ายในเที่ยวบินนั้น
- 5.กรณีมีเหตุยกเลิกทัวร์ โดยไม่ใช่ความผิดของบริษัททัวร์ คืนเงินค่าทัวร์โดยหักค่าใช้จ่ายที่เกิดขึ้นจริง(ถ้ามี)* ค่าใช้จ่ายที่เกิดขึ้นจริง เช่น ค่ามัดจำตั๋วเครื่องบิน โรงแรม ค่าวีซ่า และค่าใช้จ่ายจำเป็นอื่นๆ

รายละเอียดเพิ่มเติม

- **กรณียกเลิกการเดินทาง** (ราคาโปร โมชันไม่สามารถยกเลิกการเดินทาง หรือเปลี่ยนแปลงวันเดินทางและผู้เดินทางได้ในทุกกรณี)
- ช่วงเทศกาลไม่สามารถยกเลิกการเดินทางหรือเปลี่ยนชื่อผู้เดินทางได้***
- กรุปที่เดินทางต้องการันตีมัดจำกับสายการบิน หรือผ่านตัวแทนในประเทศ หรือต่างประเทศ รวมถึงเที่ยวบินพิเศษเช่น Charter Flight, Extra Flight จะไม่มีการคืนเงินมัดจำ หรือ ค่าทัวร์ทั้งหมด
- บริษัทฯมีสิทธิ์ในการเปลี่ยนแปลงโปรแกรมทัวร์ในกรณีที่เกิดเหตุสุดวิสัยจนไม่อาจแก้ไขได้
- เที่ยวบิน , ราคาและรายการท่องเที่ยว สามารถเปลี่ยนแปลงได้ตามความเหมาะสม โดยคำนึงถึงผลประโยชน์ของผู้เดินทางเป็นสำคัญ
- ❖ หนังสือเดินทางต้องมีอายุการใช้งานเหลือไม่น้อยกว่า 6 เดือน และบริษัทฯรับเฉพาะผู้มีจุดประสงค์เดินทางเพื่อท่องเที่ยวเท่านั้น (หนังสือเดินทางต้องมีอายุเหลือใช้งานไม่น้อยกว่า 6 เดือน บริษัทฯไม่รับผิดชอบหากอายุเหลือไม่ถึงและไม่สามารถเดินทางได้)
- ❖ ทางบริษัทฯจะไม่รับผิดชอบใดๆทั้งสิ้น หากเกิดความล่าช้าของสายการบิน,สายการบินยกเลิกบิน , การประท้วง,การนัดหยุดงาน,การก่อจลาจล โรครระบาดร้ายแรง หรือกรณีท่านถูกปฏิเสธการเข้าหรือออกเมืองจากเจ้าหน้าที่ตรวจคนเข้าเมือง หรือ เจ้าหน้าที่กรมแรงงานทั้งจากไทยและต่างประเทศซึ่งอยู่นอกเหนือความรับผิดชอบของบริษัทฯหรือเหตุกบฏพิบัติทางธรรมชาติ ซึ่งลูกค้าจะต้องยอมรับในเงื่อนไขในกรณีที่เกิดเหตุสุดวิสัย ซึ่งอาจจะปรับเปลี่ยนโปรแกรมตามความเหมาะสม ทางผู้จัดจะเป็นผู้แจ้งให้ทราบล่วงหน้า เพื่อทำการเลื่อนวันการเดินทางในราคาเดียวกัน หรือท่านสามารถเลือกโปรแกรมอื่นๆได้ ถ้าราคาสูงกว่า ลูกค้าจะต้องชำระเงินเพิ่ม แต่ไม่สามารถเรียกร้องเงินคืนได้ทุกกรณี
- ❖ ทางบริษัทฯจะไม่รับผิดชอบใดๆทั้งสิ้น หากผู้เดินทางประสบเหตุสภาวะฉุกเฉินจากโรคประจำตัว ซึ่งไม่ได้เกิดจากอุบัติเหตุในรายการท่องเที่ยว)ซึ่งลูกค้าจะต้องยอมรับในเงื่อนไขในกรณีที่เกิดเหตุสุดวิสัย ซึ่งอยู่นอกเหนือความ รับผิดชอบของบริษัทฯ
- ❖ ทางบริษัทฯจะไม่รับผิดชอบใดๆทั้งสิ้น หากท่านใช้บริการของทางบริษัทฯไม่ครบ อาทิ ไม่เที่ยวชมรายการ,ไม่ทานอาหารบางมื้อเพราะค่าใช้จ่ายทุกอย่างทางบริษัทฯได้ชำระค่าใช้จ่ายให้ตัวแทนต่างประเทศแบบเหมาจ่ายขาด ก่อนเดินทางเรียบร้อยแล้วเป็นการชำระเหมาขาด
- ❖ ทางบริษัทฯจะไม่รับผิดชอบใดๆทั้งสิ้น หากเกิดสิ่งของสูญหายจากการ โจรกรรมและหรือเกิดอุบัติเหตุที่เกิดจากความประมาทของนักท่องเที่ยวเองหรือในกรณีที่กระเป๋าสุดสูญหายหรือชำรุดจากสายการบิน
- ❖ กรณีที่การตรวจคนเข้าเมืองทั้งที่กรุงเทพฯและในต่างประเทศปฏิเสธมิให้เดินทางออกหรือเข้าประเทศที่ระบุไว้ในรายการเดินทาง บริษัทฯขอสงวนสิทธิ์ที่จะไม่คืนค่าบริการไม่ว่ากรณีใดๆทั้งสิ้น
- ❖ ตัวเครื่องบินเป็นตัวราคาพิเศษ กรณีที่ท่านไม่เดินทางพร้อมคณะไม่สามารถนำมาเลื่อนวันหรือคืนเงินและไม่สามารถเปลี่ยนชื่อได้หากมีการปรับราคาบัตรโดยสารสูงขึ้น ตามอัตราค่าน้ำมันหรือค่าเงินแลกเปลี่ยน ทางบริษัทฯ ขอสงวนสิทธิ์ปรับราคาตัวดังกล่าว
- ❖ เมื่อท่านตกลงชำระเงินไม่ว่าทั้งหมดหรือบางส่วนผ่านตัวแทนของบริษัทฯหรือชำระโดยตรงกับทางบริษัทฯ ทางบริษัทฯจะถือว่าท่านได้ยอมรับในเงื่อนไขข้อตกลงต่างๆที่ได้ระบุไว้ข้างต้นนี้แล้วทั้งหมด

สงวนสิทธิ์ในการเปลี่ยนแปลงไฟล์บินและสายการบิน** รายการท่องเที่ยวอาจมีการเปลี่ยนแปลง หรือสลับสับเปลี่ยนกันได้ พิจารณาตามความเหมาะสม โดยอยู่ในดุลยพินิจของหัวหน้าทัวร์และผู้ประสานงานท้องถิ่นในครั้งนั้น ๆ โดยจะยึดถือประโยชน์ของท่านเป็นสำคัญ และขึ้นอยู่กับสภาพการณ์ปัจจุบัน

Snow Sledding KOREA M02 DEC24- FEB 2025

- ❖ กรุ๊ปที่เดินทางช่วงวันหยุดหรือเทศกาลที่ต้องการตีมัดจำกับสายการบินหรือผ่านตัวแทนในประเทศหรือต่างประเทศ รวมถึงเที่ยวบินพิเศษ เช่น Charter Flight, Extra Flight จะไม่มีการคืนเงินมัดจำหรือค่าทัวร์ทั้งหมด
- ❖ ทางบริษัทฯ จะไม่รับผิดชอบใดๆทั้งสิ้น หากพาสปอร์ตไม่ตรงกับใบหน้าปัจจุบัน ถึงแม้ยังไม่หมดอายุก็ตาม อาจทำให้ท่านโดนปฏิเสธการเข้าและออกประเทศได้ เช่น ศัลยกรรม ผ่าตัดขากรรไกรที่ทำให้ใบหน้าเปลี่ยนไป ดังนั้น ท่านต้องทำพาสปอร์ตเล่มใหม่ก่อนทำการจองทัวร์
- ❖ กรณีมี “คดีความ” ที่ไม่อนุญาตให้ท่านเดินทางออกนอกประเทศได้ โปรดทำการตรวจสอบก่อนการจองทัวร์ว่าท่านสามารถเดินทางออกนอกประเทศได้หรือไม่ ถ้าไม่สามารถเดินทางได้ ซึ่งเป็นสิ่งที่อยู่นอกการควบคุมของบริษัทฯ ทางบริษัทฯ จะไม่รับผิดชอบใดๆ

ทั้งสิ้น

- ❖ กรณี “หญิงตั้งครรภ์” ท่านจะต้องมีใบรับรองแพทย์ ระบุชัดเจนว่าสามารถเดินทางออกนอกประเทศได้ รวมถึงรายละเอียดอายุครรภ์ที่ชัดเจน สิ่งนี้อยู่เหนือการควบคุมของบริษัทฯ ทางบริษัทฯ จะไม่รับผิดชอบใดๆทั้งสิ้น
- ❖ ในกรณีที่ทางสายการบินมีการเรียกเก็บค่าภาษีเชื้อเพลิง เพิ่มเติม ราคานี้อาจมีการเปลี่ยนแปลงได้ตามประกาศสายการบิน...
- ❖ ในกรณีที่ K ETA ถูกค่าไม่ผ่าน ท่านสามารถเปลี่ยนตัวผู้เดินทางได้ แต่ต้องกักมัดจำ 3,000 บาทต่อท่าน และเปลี่ยนตัวผู้เดินทางได้ ต้องทำการล่วงหน้าก่อน 5 วันทำการเท่านั้น หากพ้นตามกำหนด ท่านจะไม่สามารถเรียกเงินคืนใดๆคืนได้เลย เนื่องจากไม่เป็นไปตามข้อกำหนดทั้งทางสายการบิน และทั้งทางแลนด์เกาหลี
- ❖ ในกรณีที่ K ETA ถูกค่าไม่ผ่าน แต่ประสงค์ไม่ร่วมเดินทางกับทางคณะ หรือยกเลิกการเดินทาง ทั้งในกรณีที่กรุ๊ปเหมา หรือกรุ๊ปส่งจอยหน้าร้าน ท่านจะไม่สามารถเรียกเงินคืนใดๆคืนได้เลย เนื่องจากไม่เป็นไปตามข้อกำหนดทั้งทางสายการบิน และทั้งทางแลนด์เกาหลี
- ❖ รายการท่องเที่ยวและรายการอาหารที่ระบุไว้ อาจมีการเปลี่ยนแปลงได้ตามสถานการณ์ โดยไม่จำเป็นต้องแจ้งให้ทราบล่วงหน้า
- ❖ หากมีเพื่อนหรือญาติของท่านต้องการร่วมเดินทางท่องเที่ยวระหว่างท่องเที่ยวในประเทศเกาหลีหรือปัญหาต่าง ๆ ตลอดจนข้อแนะนำ กรุณาติดต่อเจ้าหน้าที่ที่รับผิดชอบ หากท่านมีความจำเป็นต้องรับฝากของจากผู้อื่นเพื่อที่จะนำไปยังประเทศ นั้น ๆ หรือนำกลับประเทศไทย ควรตรวจสอบสิ่งของนั้นว่าต้องไม่เป็นสิ่งของผิดกฎหมาย ซึ่งของผิดกฎหมายบางประเภท อาจมีโทษถึงขั้นประหารชีวิต เจ้าหน้าที่จะไม่รับฝากกระเป๋าหรือสิ่งของใดใด
- ❖ คณะเดินทางช่วงวันหยุด หรือ เทศกาลที่ต้องการตีมัดจำหรือซื้อขาดแบบมีเงื่อนไขหรือเที่ยวบินเหมาลำ Charter Flight หรือ Extra Flight กับสายการบินหรือผ่านตัวแทนในประเทศหรือต่างประเทศ จะไม่มีการคืนเงินมัดจำหรือค่าทัวร์ทั้งหมด ขอสงวนสิทธิ์ที่จะปรับราคาตามสถานการณ์ที่มีการปรับขึ้นจากภาษีเชื้อเพลิงที่ทางสายการบินอาจจะมีการเรียกเก็บเพิ่มเติม ตลอดจนการเปลี่ยนแปลงเที่ยวบินและตามตารางบินของสายการบิน
- ❖ หากมีการถอนตัวหรือไม่ได้ใช้บริการตามที่จองระบุเอาไว้หรือก่อนรายการท่องเที่ยวจะสิ้นสุดลง ผู้จัดถือว่าผู้ท่องเที่ยวละสิทธิ์และจะไม่รับผิดชอบค่าบริการที่ได้ชำระไว้ ไม่ว่าจะกรณีใดๆ ทั้งสิ้น เนื่องจากค่าใช้จ่ายที่ท่านได้จ่ายให้กับผู้จัด เป็นการชำระแบบยืนยันการใช้บริการแบบผู้จัดเป็นตัวแทนนายหน้า ผู้จัดได้ชำระค่าใช้จ่ายทั้งหมดให้แก่ผู้ให้บริการในแต่ละแห่งแบบชำระเต็มมีเงื่อนไข
- ❖ กรณีเกิดความผิดพลาดจากตัวแทนหรือหน่วยงานที่เกี่ยวข้อง จนมีการยกเลิก ลำช้า เปลี่ยนแปลง การบริการจากสายการบิน บริษัทขนส่ง หรือ หน่วยงานที่ให้บริการ ผู้จัดจะดำเนินการโดยสุดความสามารถที่จะประสานงานให้เกิดประโยชน์สูงสุดแก่ลูกค้า แต่จะไม่คืนเงินให้สำหรับค่าบริการนั้น ๆ
- ❖ มัคคุเทศก์ พนักงานและตัวแทนของผู้จัด ไม่มีสิทธิในการให้คำสัญญาใดๆ ทั้งสิ้นแทนผู้จัด นอกจากนี้เอกสารลงนามโดยผู้มีอำนาจของผู้จัดกำกับเท่านั้น
- ❖ ผู้จัดจะไม่รับผิดชอบและไม่สามารถคืนค่าใช้จ่ายต่างๆ ได้เนื่องจากเป็นการเหมาจ่ายกับตัวแทนต่างๆ ในกรณีที่ผู้เดินทางไม่ผ่านการพิจารณาในการตรวจคนเข้าเมือง-ออกเมือง ไม่ว่าจะป็นกองตรวจคนเข้าเมืองหรือกรมแรงงานของทุกประเทศในรายการท่องเที่ยว อันเนื่องมาจากการกระทำที่ออกไปในทางผิดกฎหมาย การหลบหนี เข้าออกเมือง และกรณีอื่นๆ
- ❖ เนื่องด้วยมาตรการรักษาความปลอดภัยของสนามบินทั่วโลก ก่อนท่านขึ้นเครื่องบิน กรุณาแยกของเหลว เจล สเปรย์ ที่จะนำติดตัวขึ้นเครื่องบิน แยกใส่ถุงพลาสติกใสมีฉีบล็อกปิดสนิท โดยที่ขนาดบรรจุภัณฑ์ไม่เกิน 100 มิลลิลิตรต่อชิ้น และรวมกันทุกชิ้นไม่เกิน 1 ลิตร และต้องนำออกมาให้เจ้าหน้าที่ตรวจได้อย่างสะดวก ณ จุดเช็คอิน อนุญาตให้ถือได้ทีละ 1 ใบเท่านั้น ถ้าสิ่งของดังกล่าวมีขนาดบรรจุภัณฑ์มากกว่าที่กำหนด รวมถึงสิ่งของที่มีลักษณะคล้ายกับอาวุธ เช่น กรรไกรตัดเล็บ มีดพก แหวน จะต้องใส่กระเป๋าใบใหญ่และฝากเจ้าหน้าที่โหลดใต้ท้องเครื่องบินเท่านั้น และประเทศเกาหลี มีกฎหมายห้ามนำเข้าผลิตภัณฑ์ที่ทำมาจากพิช และเนื้อสัตว์ทุกชนิดเข้าประเทศ เช่น ผัก ผลไม้สด ไข่ เนื้อสัตว์ ไส้กรอก เพื่อเป็นการป้องกันโรคติดต่อที่จะมาจากสิ่งเหล่านี้ หากเจ้าหน้าที่ตรวจพบ จะต้องเสียค่าปรับในอัตราที่สูงมาก
- ❖ ในกรณีที่ลูกค้าตั้งครรภ์ ต้องมีใบรับรองจากแพทย์ว่าสามารถเดินทางท่องเที่ยวได้ และมีอายุไม่เกิน 7 วัน นับจากวันที่เดินทาง และต้องแจ้งให้ทางบริษัททราบล่วงหน้า
- ❖ กรณีกรุ๊ปส่วนตัว กรุ๊ปเหมา กรุ๊ปนักเรียน กรุ๊ปดูงาน ไม่สามารถชำระราคาคงกล่าวในโปรแกรมได้
- ❖ ราคานั้นเป็นราคาสำหรับนักท่องเที่ยวชาวไทยหรือผู้ถือหนังสือเดินทางไทยเท่านั้น (นักท่องเที่ยวต่างประเทศชำระเพิ่มท่านละ 3,000 บาท)
- ❖ สงวนสิทธิ์ในการเปลี่ยนแปลงเที่ยวบินทั้งไปและกลับโดยมิต้องแจ้งให้ทราบล่วงหน้า
- ❖ ทางบริษัทฯ จะไม่รับผิดชอบใดๆทั้งสิ้น กรณีกรุ๊ปเหมา หรือกรุ๊ปธรรมดาทั่วไป หากกรุ๊ปเหมาเดินทางไม่ครบตามจำนวนที่ระบุหรือตกลงไว้ หรือหากท่านใช้บริการของทางบริษัทฯ ไม่ครบ อาทิ ไม่เที่ยวบางรายการ, ไม่ทานอาหารบางมื้อ เพราะค่าใช้จ่ายทุกอย่าง ทางบริษัทฯ ได้ชำระค่าใช้จ่ายให้ตัวแทนต่างประเทศแบบเหมาขาดก่อนออกเดินทางแล้ว ท่านไม่สามารถเรียกเงินคืนได้ทุกกรณี

สงวนสิทธิ์ในการเปลี่ยนแปลงไฟล์บินและสายการบิน** รายการท่องเที่ยวอาจมีการเปลี่ยนแปลง หรือสลับปรับเปลี่ยนกันได้ พิจารณาตามความเหมาะสม โดยอยู่ในดุลยพินิจของหัวหน้าทัวร์และผู้บริหารส่วนท้องถิ่นในครั้งนั้น ๆ โดยจะยึดถึงประโยชน์ของท่านเป็นสำคัญ และขึ้นอยู่กับสภาพการณ์ปัจจุบัน

Snow Sledding KOREA M02 DEC24- FEB 2025

- ❖ ทางบริษัทฯจะไม่รับผิดชอบใดๆ ทั้งสิ้น หากเกิดสิ่งของสูญหายจากการโจรกรรม และ/หรือ เกิดอุบัติเหตุที่เกิดจากความประมาทของตัวนักท่องเที่ยวเอง
- ❖ ตัวเครื่องบินเป็นตัวราคาพิเศษ กรณีที่ท่านไม่เดินทางพร้อมคณะไม่สามารถนำมาเลื่อนวันหรือคืนเงิน
- ❖ การติดต่อใดๆกับทางบริษัทเช่น แฟกซ์ อีเมลล์ หรือจดหมาย ฯลฯ ต้องทำในวันทำการของบริษัทดังนี้ วันจันทร์ - วันศุกร์ เวลา 09.00 น. - 18.00 น. นอกจกวันเวลาดังกล่าว และวันหยุดนักขัตฤกษ์ที่รัฐบาลประกาศในปีนั้นๆ ถือว่าเป็นวันหยุดทำการของบริษัท
- ❖ มัคคุเทศก์ พนักงาน ไม่มีอำนาจในการให้คำสัญญาใดๆ แทนบริษัททั้งสิ้น เว้นแต่มีเอกสารลงนามโดยผู้มีอำนาจของบริษัทกำกับเท่านั้น
- ❖ หากท่านที่ต้องการออกตั๋วภายในประเทศ อาทิเช่นเครื่องบิน รถไฟ กรุณาสอบถามที่เจ้าหน้าที่ทุกครั้งก่อนทำการออกตั๋ว เพื่อป้องกันปัญหาเที่ยวบินล่าช้า เปลี่ยนแปลงไฟลท์บิน การยกเลิกไฟลท์บิน เปลี่ยนแปลงวันเดินทางกรณีเกิดการผิดพลาดจากสายการบิน โดยไม่ได้แจ้งให้ทราบล่วงหน้าซึ่งอยู่เหนือการควบคุมของทางบริษัท ทางบริษัทจะไม่รับผิดชอบและคืนค่าใช้จ่ายให้ในทุกกรณี
- ❖ ถ้าลูกค้าไม่เข้าร้านค่าซื้อปิ้งตามที่โปรแกรมกำหนด ทางแลนค์ปรับเงินค่าเข้าร้านซื้อปิ้งละ 100,000 วอน หรือเป็นเงินไทย 3,000 บาท
- ❖ ห้องพัก (Double Bed // Twin Bed) เป็น ON REQUEST ขึ้นอยู่กับห้องว่าง ณ วันเข้าพัก และโรงแรมที่เข้าพัก ไม่สามารถ CONFIRM ให้ได้
- ❖ ถ้าลูกค้ามีความประสงค์ขอแยกตัวจากทัวร์หรือการท่องเที่ยวกับคณะ ทางแลนค์ปรับเงินวันละ 5,000 บาท/ท่าน/ร้านซื้อ ป
- ❖ ขอสงวนสิทธิ์การจัดห้องพักสำหรับผู้ที่ไม่เดินทาง ผู้ร่วมเดินทางไม่สามารถใช้ห้องพักได้
- ❖ ขอสงวนสิทธิ์สำหรับลูกค้าที่เดินทางท่องเที่ยว และไปกลับพร้อมกรุ๊ปเท่านั้น
- ❖ เมื่อท่านตกลงชำระเงินไม่ว่าทั้งหมดหรือบางส่วนกับทางบริษัทฯ ทางบริษัทฯ จะถือว่าท่านได้ยอมรับในเงื่อนไข ข้อตกลงต่างๆ ที่ได้ระบุไว้แล้วทั้งหมด ไม่สามารถเรียกร้องสิทธิใดๆได้ ทั้งในส่วนกรรมการท่องเที่ยว และทั้งในส่วนกฎหมายแพ่งและอาญา

**** เมื่อท่านชำระเงินค่าทัวร์ให้กับทางบริษัทฯ แล้ว ****

**** จะถือว่าท่านได้ยอมรับเงื่อนไขข้อตกลงทั้งหมดนี้ ****

สงวนสิทธิ์ในการเปลี่ยนแปลงไฟลท์บินและสายการบิน** รายการท่องเที่ยวนี้อาจมีการเปลี่ยนแปลง หรือสลับสับเปลี่ยนกันได้ พิจารณาตามความเหมาะสม โดยอยู่ในดุลยพินิจของหัวหน้าทัวร์และผู้ประสานงานท่องเที่ยวในครั้งนั้นๆ โดยจะยึดถือประโยชน์ของท่านเป็นสำคัญ และขึ้นอยู่กับสภาพการณ์ปัจจุบัน

