



DESIGN HOLIDAYS

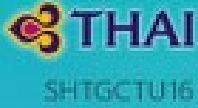
35\127 หมู่ที่ 8 ตำบลบางตลาด อำเภอปากเกร็ด จ.นนทบุรี 11120

License No. 11/10681

Tel: 062-591-9542 Email: natsinee2014@gmail.com LINE: 0625919542



6 DAYS 5 NIGHTS



# JIUZHAIYOU

จิ่วจ้ายโกว • เมืองตู • หวงหลง *National Park*

  
ที่พักโรงแรม  
ระดับ 4 - 5 ดาว

  
ภัตตาคารหรู  
อาหารกลางวัน / สุกี่เสวน

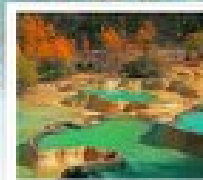
  
กิจกรรมชม  
โปรงร้านช้อปปิ้ง • โปรงออฟเฟิส

FREE VISA เริ่มต้นเพียง

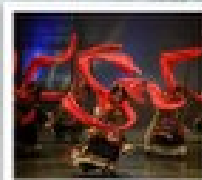
# 39,999

เข้าเที่ยวชม...  
อุทยานจิ่วจ้ายโกว  
**2 วันเต็ม**

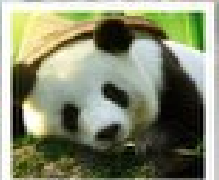
**“รวมรถเหมา ในอุทยานจิ่วจ้ายโกว”**



หวงหลง



โรวี่ฟิงตง



ตุนฝักปิ่นแพนด้า

อุทยานหวงหลง / อุทยานจิ่วจ้ายโกว / ไร่วีทิมตุนฝักปิ่นแพนด้าตุนฝักแพนด้าจิ้งจอก / สวนดอกไม้ทิ่กูว / ระเบียบเก้ว / ถนนถนนเดินสูบซิ่ว / ถนนโบราณจีนหนี่

เดินทาง : ตุลาคม - พฤษภาคม 2567



6 DAYS 5 NIGHTS

# JIUZHAIGOU

จิวจ้ายโกว • เฉิงตู • หวงหลง National Park



หวงหลง



โชว์ทิเบต



ศูนย์หมีแพนด้า

FREE VISA เริ่มต้นเพียง

## 39,999

**“รวมรถเหมา ในอุทยานจิวจ้ายโกว”**

อุทยานหวงหลง / อุทยานจิวจ้ายโกว  
 โชว์ทิเบตศูนย์อนุรักษ์หมีแพนด้าดูเจียงเยี่ย  
 สวนดอกไม้สี่ฤดู / ระเบียบงาแก้ว  
 ถนนคนเดินชุนชี่ลุ่ / ถนนโบราณจินหลี่

เดินทาง : ตุลาคม - พฤษภาคม 2567



พักโรงแรม  
ระดับ 4 - 5 ดาว



ลิ้มรสเมนูพิเศษ  
อาหารกวางตุ้ง / สุกี้เสฉวน



ทัวร์คุณภาพ  
ไม่ลงร้านช้อปปิ้ง • ไม่ขายของปลอม



SHTGCTU16

วันที่	กำหนดการ	เข้า	เที่ยง	เย็น	โรงแรม
1	กรุงเทพฯ – เฉิงตู (TG618 : 10.15-14.25) – เมืองเม่าเสี้ยน	✕	✈	🕒	FENGHUANGGE HOTEL หรือเทียบเท่า 4 ดาว
2	เม่าเสี้ยน – อุทยานแห่งชาติหวงหลง (รวม กระเช้าขาขึ้น + รถกอล์ฟ) – จิวจ้ายโกว	🕒	🕒	🕒	GRAND REZEN JIUZHAIGOU HOTEL หรือเทียบเท่า 5 ดาวจีน
3	<b>รอบแรก:</b> อุทยานแห่งชาติจิวจ้ายโกว (รวมรถเหมาในอุทยาน) – โชว์ทิเบต	🕒	🕒	🕒	GRAND REZEN JIUZHAIGOU HOTEL หรือเทียบเท่า 5 ดาวจีน
4	<b>รอบที่สอง:</b> อุทยานแห่งชาติจิวจ้ายโกว (รวมรถเหมาในอุทยาน) – เมืองเม่าเสี้ยน	🕒	🕒	🕒	FENGHUANGGE HOTEL หรือเทียบเท่า 4 ดาว
5	เมืองเม่าเสี้ยน – เมืองตูเจียงเยี่ยน – ศูนย์อนุรักษ์หมีแพนด้า (รวมรถกอล์ฟ) – เฉิงตู – สวนดอกไม้สี่ฤดู (ขึ้นระเบียบงาแก้ว) – ถนนคนเดินชุนชี่ลุ่	🕒	🕒	🕒	SERENGETI HOTEL CHENGDU หรือเทียบเท่า 5 ดาวจีน
6	ถนนโบราณจินหลี่ – เฉิงตู – กรุงเทพฯ (TG619 : 15.55-18.00)	🕒	🕒	✕	

กรุณาเตรียมค่าทิปหัวหน้าทัวร์,ไกด์และคนขับรถ จำนวน 1,500 บาท ตลอดการเดินทาง

## ☆☆☆ไฮไลท์ของการท่องเที่ยวทวีปนี้☆☆☆

- ▶ ชม 2 อุทยาน มรดกโลกทางธรรมชาติ
- ▶ เข้าเที่ยวชมอุทยานแห่งชาติจิวจ้ายโกว 2 วันเต็ม (รวมรถเหมาในอุทยาน)
- ▶ อุทยานหวงหลง รวมค่ากระเช้าขาขึ้น+รถกอล์ฟ
- ▶ ชมความน่ารักของหมีแพนด้า แบบใกล้ชิด
- ▶ อาหารพิเศษ...สุกี้เสฉวน / อาหารกวางตุ้ง

## โปรแกรมการเดินทาง

วันแรก กรุงเทพฯ – เฉิงตู (TG618 : 10.15-14.25) –เมืองเม่าเสียน

- 07.00 น. ✈️ พร้อมกันที่สนามบินสุวรรณภูมิ ณ อาคารผู้โดยสารขาออก (ระหว่างประเทศ) ชั้น 4 เคาน์เตอร์ D สายการบิน THAI AIRWAYS INTERNATIONAL (TG) โดยมีเจ้าหน้าที่จากทางบริษัทฯ คอยต้อนรับ และอำนวยความสะดวกแต่ท่านก่อนออกเดินทาง
- 10.15 น. เห็นฟ้าสูง เมืองเฉิงตู โดยสายการบิน THAI AIRWAYS INTERNATIONAL เที่ยวบินที่ TG618 →  
(บริการอาหารและเครื่องดื่มบนเครื่อง)
- 14.25 น. เดินทางถึง สนามบินเทียนฟู่ นครเฉิงตู เมืองหลวงของมณฑลเสฉวนและมีประชากรหนาแน่นที่สุดของประเทศจีน หลังจากผ่านพิธีการตรวจคนเข้าเมืองแล้ว นำท่านเดินทางสู่ เมืองเม่าเสียน (ใช้เวลาเดินทางประมาณ 3 ชั่วโมง) ตั้งอยู่ทางทิศตะวันออกเฉียงใต้ของมณฑลเสฉวนประชากร ส่วนใหญ่เป็นชนชาวเผ่าเซียงอีกทั้งยังเป็นแหล่งเพาะพันธุ์หมีแพนด้าที่สำคัญของจีนแห่งหนึ่ง
- ค่ำ 🍷 รับประทานอาหารค่ำ ณ ภัตตาคาร  
🏠 พักที่ FENGHUANGGE HOTELหรือเทียบเท่า 4 ดาว

วันที่สอง เม่าเสียน – อุทยานแห่งชาติหวงหลง (รวมกระเช้าขาขึ้น + รถกอล์ฟ) – จิวจ้ายโกว

- เช้า 🍷 รับประทานอาหารเช้า ณ ห้องอาหารโรงแรม  
นำท่านเดินทางสู่ อุทยานแห่งชาติหวงหลง แหล่งมรดกโลกทางธรรมชาติ (ใช้เวลาเดินทางประมาณ 4 ชั่วโมง)
- เที่ยง 🍷 รับประทานอาหารกลางวัน ณ ภัตตาคาร
- บ่าย นำท่านเที่ยวชม อุทยานแห่งชาติหวงหลง นำท่านชมความงามของอุทยานที่มีลำธารน้ำไหลมาจากยอดเขาที่ถูกปกคลุมด้วยหิมะตลอดทั้งปี ซึ่งเป็นสายน้ำที่มีส่วนผสมของหินปูน เมื่อไหลลงสู่ที่ราบก่อเกิดเป็นแอ่งน้ำขนาดใหญ่น้อย ทำให้หินปูนตกตะกอนเกาะตัวกันเป็นแอ่งเล็กใหญ่มากมาย น้ำใสเรียบเหมือนกระจกที่สะท้อนภาพท้องฟ้า ภูเขาและต้นไม้ (รวมกระเช้าขึ้น + รถกอล์ฟ ส่วนกระเช้าขาลงถ้าต้องนั่งต้องจ่ายเพิ่มท่านละ 40 – 60 หยวน)

\*\*\* ในกรณีที่ชม อุทยานแห่งชาติหวงหลงไม่ได้ เนื่องจากสภาพอากาศไม่เอื้ออำนวย ทางบริษัทขอเปลี่ยนโปรแกรมเป็น นำท่านเดินทางสู่ อุทยานโหมวหนี่โกว ตั้งอยู่ทางตะวันตกของอำเภอซงพาน ภายในหมู่บ้านโหมวหนี่โกว มีพื้นที่ 160 ตร.กม. อยู่สูงจากระดับน้ำทะเล 2,800 เมตร จุดที่สูงที่สุดสูงถึง 4,070 เมตร อุณหภูมิเฉลี่ยตลอดทั้งปีอยู่ที่ 4 องศา องศาประกอบสำคัญของทิวทัศน์คือ ภูเขา ถ้ำ ป่า ทะเลสาบ ทะเลสาบใหญ่น้อยมีความงดงามสามารถที่จะประชันกับจิ่วจ้ายโกวได้ ส่วนน้ำตกก็สามารถประชันกับหวงหลงได้\*\*\*



จากนั้นนำท่านเดินทางสู่ เขตอุทยานแห่งชาติจิ่วจ้ายโกว (ใช้เวลาเดินทางประมาณ 3 ชั่วโมง) ผ่านเส้นทางที่ท่านจะได้ชมทิวทัศน์ที่แปลกตาทั้งภูเขาที่สะท้อนกับแสงพระอาทิตย์ ทศนิยมภาพของลำน้ำหมิงเจียงทอดยาวเป็นแนวคดเคี้ยวเมื่อมองจากที่สูง ผ่านเส้นทางคดโค้งไปตามขุนเขาและโตรกผา ซึ่งเส้นทางนี้เป็นเส้นทางสำคัญในสมัยโบราณ เพราะเป็นเส้นทางที่ศัตรูใช้รุกราน เสฉวน ตั้งแต่รัฐฉิน ก๊กโจโฉ หรือพรรคคอมมิวนิสต์ ผ่านยอดเขาที่สูงที่สุด ตูเจียงซาน ที่ระดับความสูง 4,200 เมตร ก่อนจะค่อยๆ ลดระดับลง และเลี้ยวลดไปตามทาง

ค่ำ **📍 รับประทานอาหารค่ำ ณ ภัตตาคาร**  
👉 พักที่ GRAND REZEN JIUZHAIGOU HOTEL หรือเทียบเท่า 5 ดาวจีน

วันที่สาม **อุทยานแห่งชาติจิ่วจ้ายโกว รอบ 1 (รวมรถเหมาในอุทยาน) – โซ่วทิเบต**

เช้า **📍 รับประทานอาหารเช้า ณ ห้องอาหารโรงแรม**  
นำท่านเดินทางสู่ อุทยานแห่งชาติจิ่วจ้ายโกว (รวมรถเหมาในอุทยาน) เพื่อชม แหล่งมรดกโลกทางธรรมชาติ ธารสวรรค์ “จิ่วจ้ายโกว” ซึ่งตั้งอยู่ที่ อำเภอหนานปิง อยู่ทางเหนือของมณฑลเสฉวน อยู่สูงกว่าระดับน้ำทะเลถึง 2,500 เมตร มีอาณาบริเวณถึง 148,260 เฮกเตอร์ ให้ท่านสัมผัสกับความงาม ซึ่งได้รับการอนุรักษ์ให้เป็นมรดกโลกเมื่อ 14 ธันวาคมปี ค.ศ.1992 อุทยานแห่งชาติจิ่วจ้ายโกวดินแดนที่ธรรมชาติได้เนรมิต

ประจักษ์แดนสวรรค์ อุทยานจิวจ้ายโกวได้พัฒนาเป็นแหล่งท่องเที่ยวทางธรรมชาติมีเนื้อที่ 40 ตารางกิโลเมตร นำท่านชม **ทะเลสาบไผ่ลูกศร** และ **ทะเลสาบหมีแพนด้า** ซึ่งท่านจะตลึงกับความงดงามที่ธรรมชาติได้บรรจงสร้างไว้อย่างวิจิตรพิสดาร ตั้งภาพวาดในจินตนาการ และนำท่านไปยังไฮไลท์ของจิวจ้ายโกว ทะเลสาบดอกไม้น้ำสี หรือ **ทะเลสาบนกยูง** (เป็นทะเลสาบนกยูง เมื่อมองลงมาจากด้านบน) สูงจากระดับน้ำทะเล 2,472 เมตร ลึก 5 เมตร เป็นทะเลสาบที่มีวิวสวยอันดับต้นๆของอุทยานจิวจ้ายโกว เนื่องมาจากการกระจายตัวของตะกอนหินปูน สหรัาย และพีชน้ำ ทำให้เกิดสีหลายสีสวยงามมาก เป็นจุดที่คนนิยมมาถ่าย Pre-Wedding กันมากที่สุด เพราะมีวิวที่สวยงาม และมีจุดถ่ายรูปมากมายเลยทีเดียว ให้ความท่านเต็มที่กับการถ่ายรูป



**เที่ยง**      **📍 รับประทานอาหารกลางวันภายในอุทยาน**  
**บ่าย**      นำท่านชม **น้ำตกธารไข่มุก** สูงจากระดับน้ำทะเล 2,433 เมตร ยอดน้ำตกกว้าง 310 เมตร ความสูง 40 เมตร มีสายน้ำที่ทอดธารลดหลั่นยาวเป็นระยะยาวถึง 310 เมตร ไม่ขาดสายส่องประกายระยิบระยับ เป็นน้ำตกที่มีความงามราวกับเส้นไข่มุก และชม **ทะเลสาบกระจก** สูงจากระดับน้ำทะเล 2,390 เมตร น้ำลึกโดยเฉลี่ย 11 เมตร ลึกที่สุด 243 เมตร ครอบคลุมพื้นที่ 1.9 แสนตารางเมตร เงาสะท้อนของทะเลสาบกระจก เสมือนกระจกบานใหญ่สะท้อนเงาจากท้องฟ้า ทำให้เกิดภาพพิเศษขึ้นมา คือมีปลาว่ายกลางเมฆหมอก มีนกบินกลางสายน้ำ ริมทะเลสาบมีต้นไม้สองต้นพันกันสูงระฟ้า ทำให้คูรักรนิยมมาถ่ายรูปคู่ที่นี่ เพราะเชื่อกันว่าจะซ้อสัตย์ต่อความรักตลอดไป



(การเที่ยวชมภายในอุทยานจิวจ้ายโกว ทางอุทยานมีการจำกัดจำนวนนักท่องเที่ยวในแต่ละวัน ดังนั้น การชมธรรมชาติได้มากน้อยขึ้นอยู่กับความว่องไวของคณะทัวร์ และจำนวนนักท่องเที่ยวในวันนั้นๆ หรือสถานที่ท่องเที่ยวบางจุดมีการจำกัดเวลา และบางจุดอาจจะปิดไม่ให้เข้าชม ไม่ว่าจะด้วยเหตุผลใดๆทั้งสิ้น บริษัทของสงวนสิทธิ์ไม่คืนเงินใดๆ ในกรณีที่คณะไม่สามารถเข้าชมครบทุกจุด โดยไม่ต้องแจ้งให้ทราบล่วงหน้า

คำ

๑๐) รับประทานอาหารค่ำ ณ ภัตตาคาร

นำท่านชมการแสดง โชว์ทิเบต ชมการฟ้อนรำอันตระการตาและชมการแสดงวัฒนธรรมประเพณีอันน่าตื่นตาตื่นใจของชนเผ่าจ้วง(ทิเบต)ในโรงละครที่เฝียบพร้อมด้วยแสงสีที่ตกแต่งในแบบทิเบต



วันที่สี่

อุทยานแห่งชาติจิวจ้ายโกว รอบที่สอง (รวมรถเหมาในอุทยาน) – เมืองเม่าเสี้ยน

เช้า

📍 รับประทานอาหารเช้า ณ ห้องอาหารโรงแรม

นำท่านเดินทางชม **ทะเลสาบยาว** ซึ่งเป็นทะเลสาบที่อยู่สูงที่สุด และกว้างที่สุด ของอุทยานจิวจ้ายโกว ระดับน้ำลึกที่สุด 100 กว่าเมตร จากนั้นไปต่อกันที่ **ทะเลสาบห้าสี** ซึ่งถือเป็นจุดไฮไลท์อีกแห่งหนึ่งที่ไม่ควรพลาด และนำท่านชม **น้ำตกรั้วหรือหลาง** สูงจากระดับน้ำทะเล 2,365 เมตร กว้าง 320 เมตร สูง 25 เมตร เป็นน้ำตกหินปูนที่กว้างที่สุดของอุทยานจิวจ้ายโกว และกว้างที่สุดในประเทศจีน



เที่ยง

📍 รับประทานอาหารกลางวัน ณ ภัตตาคาร

บ่าย

นำท่านชม **ทะเลสาบเสือ** สูงจากระดับน้ำทะเล 2,298 เมตร ทะเลสาบนี้ น้ำลึกและเงียบสงบ จากนั้นนำท่านชม **ทะเลสาบแตร** สูงจากระดับน้ำทะเล 2,315 เมตร น้ำลึกโดยเฉลี่ย 12 เมตร ยาว 2 กิโลเมตร ครอบคลุมพื้นที่ 2 แสนตารางเมตร เป็นทะเลสาบขนาดใหญ่อันดับ 2 ของอุทยานจิวจ้ายโกว รองจากทะเลสาบยาว และเป็นทะเลสาบที่มีวิวเปลี่ยนแปลงบ่อยที่สุด เงาสระท้อนสวยงามอันดับ 1 รอบทะเลสาบเต็มไปด้วยดอกไม้ไม้นานาชนิด ฤดูใบไม้ผลิกับฤดูร้อนจะเป็นสีเขียวทั้งหมด ฤดูใบไม้ร่วง ใบไม้จะเป็นสีแดง ส่วนต้นจะเป็นสีเขียว สองเงาสระท้อนน้ำยิ่งสวยงาม โดยเฉพาะสีครามผืนใหญ่กลางทะเลสาบ และนำท่านเดินลัดเลาะไปตาม **หมู่ทะเลสาบชู่เจิ้น ชม น้ำตกชู่เจิ้น** สูงจากระดับน้ำทะเล 2,295 เมตร กว้าง 62 เมตร สูง 25 เมตร ยอดน้ำตกกว้าง 72 เมตร น้ำตกชู่เจิ้น มีลักษณะเหมือนกลับดอกบัว น้ำที่ไหลมาจากทะเลสาบข้างบน ถูกต้นไม้แยกเป็นสายน้ำเล็กๆ หลายพันสาย สดทำยก็มารวมกันที่ยอดน้ำตกตกลงมาทีเดียว สง่างามมาก ให้ท่านได้อิสระกับการบันทึกถ่ายภาพและดื่มด่ำกับธรรมชาติ ที่สวยงามสดงดงามได้อย่างเต็มที่

(การเที่ยวชมภายในอุทยานจิวจ้ายโกว ทางอุทยานมีการจำกัดจำนวนนักท่องเที่ยวในแต่ละวัน ดังนั้น การชมธรรมชาติได้มากน้อยขึ้นอยู่กับความว่องไวของคณะทัวร์ และจำนวนนักท่องเที่ยวในวันนั้นๆ หรือสถานที่ท่องเที่ยวบางจุดมีการจำกัดเวลา และบางจุดอาจจะปิดไม่ให้เข้าชม ไม่ว่าจะด้วยเหตุผลใดๆทั้งสิ้น บริษัทของสวนสัตว์ไม่คืบคั้นเงินใดๆ ในกรณีที่คณะไม่สามารถเข้าชมครบทุกจุด โดยไม่ต้องแจ้งให้ทราบล่วงหน้า

จากนั้นนำท่านเดินทางสู่ เมืองเม่าเสียน (ใช้เวลาเดินทางประมาณ 4 ชั่วโมง) ตั้งอยู่ทางทิศตะวันออก เชียงใต้ของมณฑลเสฉวนประชากร ส่วนใหญ่ เป็นชนชาวเผ่าเซียง

ค่ำ

📍 รับประทานอาหารค่ำ ณ ภัตตาคาร

👉 พักที่ FENGHUANGGE HOTELหรือเทียบเท่า 4 ดาว

วันที่ห้า

เมืองเม่าเสียน – เมืองตูเจียงเยียน – ศูนย์อนุรักษ์หมีแพนด้า (รวมรถกอล์ฟ) – เจิงตู – สวนดอกไม้สี่ฤดู(ขึ้นระเบียงแก้ว) – ถนนคนเดินชุนชิลู่

เช้า

📍 รับประทานอาหารเช้า ณ ห้องอาหารโรงแรม

นำท่านเดินทางสู่ เมืองตูเจียงเยียน (ใช้เวลาเดินทางประมาณ 3 ชั่วโมง) อยู่ห่างจากนครเจิงตูประมาณ 56 กิโลเมตร เมืองตูเจียงเยียนมีชื่อเสียงมาจากการสร้างเขื่อนชลประทานที่ยิ่งใหญ่สมัย 2,000กว่าปีก่อน ถือเป็นเขื่อนชลประทานที่เก่าแก่ และยังใช้งานได้จนถึงปัจจุบัน

เที่ยง

📍 รับประทานอาหารกลางวัน ณ ภัตตาคาร

บ่าย

นำท่านเข้าชม ศูนย์หมีแพนด้า (รวมรถกอล์ฟ) ที่นี่มีหมีแพนด้ากว่า 20 ตัว หมีแพนด้าเป็นสัตว์สงวนหายาก มีกำเนิดในมณฑลเสฉวน มีลูกยากเพราะอุณภูมิในร่างกายที่พร้อมจะตั้งท้องมีเพียง 3 วันใน 1 ปี และจะตก ลูกครั้งละประมาณ 2 ตัว ตัวที่แข็งแรงเพียงตัวเดียวเท่านั้นจะอยู่รอด อาหารโปรดของหมีแพนด้าคือไผ่ลูกศร รัฐบาลจีนได้ใช้หมีแพนด้าเป็นสื่อการผูกมิตรไมตรีกับประเทศต่างๆ



จากนั้นนำท่านเดินทางกลับสู่ เมืองเจิงตู (ใช้เวลาเดินทางประมาณ 1.30 ชั่วโมง) จากนั้นนำท่าน สวนดอกไม้สี่ฤดู ชมเทศกาลดอกไม้สี่ฤดูจัดขึ้นด้วยดอกไม้ที่มีลักษณะเฉพาะหลากหลายชนิดตลอดทั้งปีในฤดูใบไม้ผลิมีเทศกาลทิวลิป เทศกาลดอกโบตั๋นและดอกโบตั๋นในฤดูร้อน มีเทศกาลกุหลาบยุโรป ปาร์ตี้ในสวนฤดูร้อน และเทศกาลดอกไม้ฤดูร้อน ในฤดูใบไม้ร่วง มีเทศกาลดอกกลีบลี ตลอดทั้งปีดอกไม้บานทุกเดือน นอกจากทะเลดอกไม้ขนาดใหญ่แล้ว ยังมี ระเบียงแก้ว ที่ตั้งตระหง่านอยู่ เป็นสะพานกระจกที่ยาวและกว้างที่สุดในเมือง



ตุ ซึ่งสูงประมาณ 10 ชั้น เสมือนสะพานบนท้องฟ้าที่สร้างขึ้นโดยพระหัตถ์ของพระเจ้า มองเห็นทั่วทั้งสวนสาธารณะจากสะพาน

ค่ำ **101** รับประทานอาหารค่ำ ณ ภัตตาคาร **ลิ้มรสอาหารพิเศษ...อาหารกลางวัน**

หลังอาหารนำท่านเดินทางสู่ **ถนนคนเดินชุนซีลู่** ให้ท่านได้อิสระเลือกซื้อสินค้าต่าง ๆ มากมาย ทั้งแบรนด์ต่างประเทศ และในประเทศ อาทิ เสื้อผ้า, รองเท้า, เครื่องหนัง, กระเป๋าเดินทาง, นาฬิกา, เกมส์, ของที่ระลึกต่าง ๆ ฯลฯ ตามอัธยาศัย

👉 พักที่ SERENGETI HOTEL CHENGDU หรือเทียบเท่า 5 ดาวจีน

วันที่หก ถนนโบราณจีนลี่ – เจิงตู – กรุงเทพฯ (TG619 : 15.55-18.00)

เช้า **101** รับประทานอาหารเช้า ณ ห้องอาหารโรงแรม

นำท่านเดินทางสู่แหล่งช้อปปิ้ง **ถนนโบราณจีนลี่** เป็นถนนคนเดินที่รักษามรดกทางวัฒนธรรมโบราณไว้ได้เป็นอย่างดี มีสินค้าต่างๆมากมายให้ท่านได้ช้อปปิ้งเลือกซื้อสินค้าตามอัธยาศัย

เที่ยง **101** รับประทานอาหารกลางวัน ณ ภัตตาคาร **ลิ้มรสอาหารพิเศษ...สุกี้เสฉวน**

บ่าย นำท่านเดินทางสู่ **สนามบินเทียนฟู่ เมืองนครเจิงตู** เพื่อเดินทางกลับสู่กรุงเทพฯ

15.55 น. เหนินฟ้าสู่ **กรุงเทพฯ** โดยสายการบิน **THAI AIRWAYS INTERNATIONAL** เที่ยวบินที่ **TG619** ✈️  
(บริการอาหารว่างและเครื่องดื่มบนเครื่อง)

18.00 น. ถึงท่าอากาศยานสุวรรณภูมิ **กรุงเทพฯ** โดยสวัสดิภาพ พร้อมความประทับใจ..... 😊😊😊😊

\*\*\*\*\*ขอบคุณทุกท่านที่ใช้บริการ\*\*\*\*\*

😊😊😊😊 ซื่อสัตย์ จริงใจ ห่วงใย เน้นบริการ คีองานของเรา 😊😊😊😊

**\*\*หมายเหตุ: โปรแกรมและราคาสามารถเปลี่ยนแปลงได้ตามความเหมาะสมโดยไม่ต้องแจ้งให้ทราบล่วงหน้าทางบริษัทฯ จะถือผลประโยชน์ของลูกค้าเป็นสำคัญ\*\***

\*\*\*ในกรณีที่ลูกค้าต้องออกตัวโดยสารภายในประเทศ (เครื่องบิน , รถทัวร์ , รถไฟ) กรุณาติดต่อเจ้าหน้าที่ของบริษัทฯ เพื่อเช็คว่ามีกรุปมีการคอนเฟิร์มเดินทางก่อนทุกครั้ง เนื่องจากสายการบินอาจมีการปรับเปลี่ยนไฟล์ทบิน หรือเวลาบิน โดยไม่ได้แจ้งให้ทราบล่วงหน้า ทางบริษัทฯ จะไม่รับผิดชอบใด ๆ ในกรณี ถ้าท่านออกตัวภายในโดยไม่แจ้งให้ทราบและหากไฟล์ทบินมีการปรับเปลี่ยนเวลาบิน เพราะถือว่าท่านยอมรับในเงื่อนไขดังกล่าว\*\*\*

## อัตราค่าบริการ (ราคาต่อท่าน)

วันเดินทาง	ราคาทัวร์ผู้ใหญ่ พักห้องละ 2-3 ท่าน (15 ท่านออกเดินทาง)	พักเดี่ยว จ่ายเพิ่ม	ราคา ไม่รวมตัว
12 – 17 ตุลาคม 2567	49,999 บาท/ท่าน	8,000 บาท/ท่าน	ไม่รับจอยแลนด์
23 – 28 ตุลาคม 2567	49,999 บาท/ท่าน	8,000 บาท/ท่าน	ไม่รับจอยแลนด์
6 – 11 พฤศจิกายน 2567	39,999 บาท/ท่าน	8,000 บาท/ท่าน	ไม่รับจอยแลนด์

### อัตราค่าบริการดังกล่าวรวม

- ค่าตัวเครื่องบินชั้นทัศนอาจร ไป-กลับ พร้อมกระเป๋า ตามที่ระบุไว้ในรายการเท่านั้น ตัวเครื่องบินที่ใช้เป็นแบบกรุปไม่สามารถเลือกที่นั่งล่วงหน้าได้ (ท่านจะได้รับที่นั่งแบบสุ่มเท่านั้น)
- ค่าภาษีสนามบินทุกแห่ง หากสายการบินมีการปรับราคาภาษีน้ำมันขึ้น ทางบริษัทฯ ขอสงวนสิทธิ์เก็บค่าภาษีน้ำมันเพิ่มตามความเป็นจริง ก่อนการเดินทาง\*\*ราคาทัวร์นี้เช็คภาษีน้ำมัน\*\*
- ค่าโรงแรมระดับมาตรฐาน (พักห้องละ 2-3 ท่าน)  
กรณีห้อง TWIN BED (เตียงเดี่ยว 2 เตียง) ซึ่งโรงแรมไม่มีหรือเต็ม ทางบริษัทขอปรับเป็นห้อง DOUBLE BED แทนโดยมีเตียงให้ทราบล่วงหน้า หรือ หากต้องการห้องพักแบบ DOUBLE BED ซึ่งโรงแรมไม่มีหรือเต็ม ทางบริษัทขอปรับเป็นห้อง TWIN BED แทนโดยมีเตียงให้ทราบล่วงหน้า เช่นกัน กรณีพักแบบ TRIPLE ROOM 3 ท่าน 1 ห้อง ท่านที่ 3 อาจเป็นเสริมเตียง หรือ SOFA BED หรือ เสริมฟูกที่นอน ทั้งนี้ขึ้นอยู่กับรูปแบบการจัดห้องพักของโรงแรมนั้นๆ
- ค่าอาหาร ตามที่ระบุไว้ในรายการ
- ค่ายานพาหนะ และค่าธรรมเนียมเข้าชมสถานที่ต่างๆ ตามที่ระบุไว้ในรายการ
- น้ำหนักสัมภาระ ท่านละไม่เกิน 20 กิโลกรัม สัมภาระติดตัวขึ้นเครื่องได้ 1 ชิ้น ต่อท่าน น้ำหนักต้องไม่เกิน 7 กิโลกรัม, ค่าประกันวินาศภัยเครื่องบินตามเงื่อนไขของแต่ละสายการบินที่มีการเรียกเก็บ
- ค่าประกันอุบัติเหตุระหว่างการเดินทาง ท่านละไม่เกิน 1,000,000 บาท (ค่ารักษาพยาบาล 500,000 บาท) คุ้มครองผู้เอาประกันที่มีอายุตั้งแต่ 1 เดือนขึ้นไป และผู้เอาประกันอายุระหว่าง 1 เดือน ถึง 15 ปี และผู้ที่มีอายุสูงกว่า 70 ปี ขึ้นไป ค่าชดเชยทั้งหลายตามกรมธรรม์จะลดลงเหลือเพียงครึ่งหนึ่งของค่าชดเชยที่ระบุไว้ในกรมธรรม์ทั้งนี้ย่อมอยู่ในข้อจำกัดที่มีการตกลงไว้กับบริษัทประกันชีวิต **ในการเคลมประกันทุกกรณี** ต้องมีใบเสร็จ และมีเอกสารรับรองทางการแพทย์ หรือจากหน่วยงานที่เกี่ยวข้อง  
**การประกันไม่คุ้มครอง**  
กรณีที่เสียชีวิต หรือ เจ็บป่วยทางร่างกายด้วยโรคประจำตัว, การติดเชื้อ, ไวรัส, ไข้เลือด, ไข้ตั้ง, อากาศที่เกี่ยวข้องกับการติดยา, โรคติดต่อทางเพศสัมพันธ์, การบาดเจ็บจากความเสียหายโดยเจตนา, การฆ่าตัวตาย, เสียสติ, ตกอยู่ภายใต้อำนาจของสุรายาเสพติด, บาดเจ็บจากการทะเลาะวิวาท การแท้งบุตร, การบาดเจ็บเนื่องจากอาชญากรรม, จลาจล, นัดหยุดงาน, การก่อการร้าย การยึดพาหนะ และการปล้นอากาศยาน (Terrorism, Hijack, Skyjack) และ อื่นๆตามเงื่อนไขในกรมธรรม์
- ค่าบริการดังกล่าว (ข้อ 1-7) เป็นค่าบริการเฉพาะผู้เดินทางที่เป็นชาวไทยเท่านั้น!!!

## อัตราค่าบริการดังกล่าว**ไม่**รวม

1. ค่าทำหนังสือเดินทางทุกประเภท
2. ค่าดำเนินการคัดกรองตรวจหาเชื้อ RT-PCR หรือ ATK ในกรณีที่ประเทศจีนต้องให้ตรวจ
3. ค่าใช้จ่ายอื่นๆ ที่นอกเหนือจากรายการระบุ เช่น ค่าใช้จ่ายส่วนตัวอื่นๆ ฯลฯ
4. **กรุณาเตรียมค่าทิปหัวหน้าทัวร์,ไกด์และคนขับรถ รวม 1,500 บาทต่อคน (เด็กชำระทิปเท่ากับผู้ใหญ่)**
5. **ค่าภาษีมูลค่าเพิ่ม VAT 7 % และหักภาษี ณ ที่จ่าย 3 %** ในกรณีที่ลูกค้าต้องการใบเสร็จรับเงินที่ถูกต้อง จะต้องบวกค่าภาษีมูลค่าเพิ่ม และหัก ณ ที่จ่าย จากยอดขายจริงทั้งหมดเท่านั้น และโปรดแจ้งทางบริษัทฯ จะออกให้ภายหลัง ขอสงวนสิทธิ์ออกใบเสร็จที่ถูกต้องให้กับบริษัททัวร์เท่านั้น
6. **ค่าวีซ่าจีนสำหรับชาวต่างชาติ**
7. ค่าธรรมเนียมน้ำมันและภาษีสนามบิน ในกรณีที่สายการบินมีการปรับขึ้นราคา



## สำคัญมาก!!!

หนังสือเดินทาง (Passport) ต้องมีอายุ 6 เดือนขึ้นไป  
และเหลือหน้าว่าง 2 หน้าขึ้นไป ต้องนำมาในวันเดินทาง

• ทางบริษัท ไม่สามารถรับผิดชอบ ในกรณีที่ลืมนำมา หรือนำหนังสือเดินทางมาผิดเล่ม •

## • ข้อควรทราบก่อนการเดินทาง •

- คณะทัวร์ครบ 15 ท่านออกเดินทาง มีหัวหน้าทัวร์ไทยเดินทางไป-กลับ พร้อมกับคณะ  
**ขนาดของกรุ๊ปไซค์ จำนวนผู้เดินทางอาจมีการปรับเพิ่มขึ้นได้โดยไม่ต้องแจ้งให้ทราบล่วงหน้า**
- บริษัทฯ มีสิทธิ์ที่จะเปลี่ยนแปลงรายละเอียดบางประการในทัวร์นี้ เมื่อเกิดเหตุสุดวิสัยจนไม่อาจแก้ไขได้
- รายการท่องเที่ยวสามารถเปลี่ยนแปลงได้ตามความเหมาะสม โดยคำนึงถึงผลประโยชน์ของผู้เดินทางเป็นสำคัญ
- รายการท่องเที่ยว และอาหาร สามารถสลับรายการในแต่ละวัน เพื่อให้โปรแกรมการท่องเที่ยวเป็นไปอย่างราบรื่น และเหมาะสม โดยคำนึงถึงผลประโยชน์ของผู้เดินทางเป็นสำคัญ
- บริษัทฯ ไม่รับผิดชอบค่าเสียหายในเหตุการณ์ที่เกิดจากสายการบิน ภัยธรรมชาติ ปฏิบัติ และอื่นๆที่อยู่นอกเหนือการควบคุมของทางบริษัทฯหรือค่าใช้จ่ายเพิ่มเติมที่เกิดขึ้นทางตรงหรือทางอ้อม เช่น การเจ็บป่วย การถูกทำร้าย, การสูญหาย, ความล่าช้า หรือจากอุบัติเหตุต่างๆ
- ทางบริษัทฯ จะไม่รับผิดชอบใดๆทั้งสิ้นหากเกิดกรณีความล่าช้าจากสายการบิน, การประท้วง, การนัดหยุดงาน การก่อจลาจล หรือกรณีที่ท่านถูกปฏิเสธ การเข้าหรือออกเมืองจากเจ้าหน้าที่ตรวจคนเข้าเมือง หรือเจ้าหน้าที่กรมแรงงานทั้งจากไทย และต่างประเทศซึ่งอยู่นอกเหนือความรับผิดชอบของบริษัทฯ
- หากไม่สามารถไปเที่ยวในสถานที่ที่ระบุในโปรแกรมได้ อันเนื่องมาจากธรรมชาติ ความล่าช้า และความผิดพลาดจากทางสายการบิน จะไม่มีการคืนเงินใดๆทั้งสิ้น แต่ทั้งนี้ทางบริษัทฯจะจัดหารายการเที่ยวสถานที่อื่นๆ มาให้ โดยขอสงวนสิทธิ์การเจตนาโดยไม่แจ้งให้ทราบล่วงหน้า
- ราคานี้คิดตามราคาตัวเครื่องบินในปัจจุบัน หากราคาตัวเครื่องบินปรับสูงขึ้น บริษัทฯ สงวนสิทธิ์ที่จะปรับราคาตัวเครื่องบินตามสถานการณ์ดังกล่าว
- ทางบริษัทฯ จะไม่รับผิดชอบใดๆทั้งสิ้น หากท่านใช้บริการของทางบริษัทฯไม่ครบ อาทิ ไม่เที่ยวบางรายการ ไม่ทานอาหารบางมื้อ เพราะค่าใช้จ่ายทุกอย่าง ทางบริษัทฯได้ชำระค่าใช้จ่ายให้ตัวแทนต่างประเทศแบบเหมาขาดก่อนออกเดินทางแล้ว
- กรณีที่กองตรวจคนเข้าเมืองทั้งที่กรุงเทพฯ และในต่างประเทศปฏิเสธมิให้เดินทางออก หรือเข้าประเทศที่ระบุในรายการเดินทางบริษัทฯ ของสงวนสิทธิ์ที่จะไม่คืนค่าบริการไม่ว่ากรณีใดๆทั้งสิ้น
- ทางบริษัทฯ จะไม่รับผิดชอบใดๆทั้งสิ้น หากเกิดสิ่งของสูญหายจากการโจรกรรม และ/หรือ เกิดอุบัติเหตุที่เกิดจากความประมาทของตัวนักท่องเที่ยวเอง
- ในกรณีที่ลูกค้าต้องออกตัวโดยสารภายในประเทศ กรุณาติดต่อเจ้าหน้าที่ของบริษัทฯ ก่อนทุกครั้ง มิฉะนั้นทางบริษัทฯ จะไม่รับผิดชอบค่าใช้จ่ายใดๆทั้งสิ้น
- เมื่อท่านตกลงชำระเงินไม่ว่าทั้งหมดหรือบางส่วนกับทางบริษัทฯ ทางบริษัทฯ จะถือว่าท่านได้ยอมรับเงื่อนไขข้อตกลงต่างๆ ที่ได้ระบุไว้แล้วทั้งหมด
- นั่งที่ Long Leg โดยปกติอยู่บริเวณทางออกประตูฉุกเฉิน และผู้ที่จะนั่งต้องมีคุณสมบัติตรงตามที่สายการบินกำหนด เช่น ต้องเป็นผู้ที่มีร่างกายแข็งแรง และช่วยเหลือผู้อื่นได้อย่างรวดเร็วในกรณีที่เครื่องบินมีปัญหา เช่น สามารถเปิดประตูฉุกเฉินได้ (น้ำหนักประมาณ 20 กิโลกรัม) ไม่ใช่ผู้ที่มีปัญหาทางด้านสุขภาพและร่างกาย และอำนาจในการให้ที่นั่ง Long Leg ขึ้นอยู่กับทางเจ้าหน้าที่เช็คอินสายการบินตอนเวลาที่เช็คอินเท่านั้น

# เงื่อนไขการจอง และชำระเงิน

## CASE 01

### ในการจองครั้งแรก

ชำระมัดจำท่านละ  
20,000 บาท หรือทั้งหมด  
(ภายใน 2 วัน หลังจากทำการจอง)  
พร้อมส่งสำเนาหนังสือเดินทาง  
ให้กับเจ้าหน้าที่ฝ่ายขาย

**ตัวอย่าง**  
การถ่ายรูปหน้าพาสปอร์ต



(เงินมัดจำถือเป็นกรณียืนยันการจองกับบริษัทฯ และขอสงวนสิทธิ์ยกเลิกการจองของท่านหากท่านไม่ชำระเงินตามกำหนด โดยไม่แจ้งให้ทราบล่วงหน้า)

## CASE 02

### กรณีลูกค้าทำการจองน้อยกว่าวันเดินทาง 30 วัน

ทางบริษัทฯ ขอสงวนสิทธิ์ในการเก็บค่าทัวร์เต็มจำนวนทันที  
ในวันที่ยังจองเท่านั้น

## CASE 03

### ชำระส่วนที่เหลือ ก่อนเดินทาง 30 วัน

(นับรวมวันเสาร์ อาทิตย์ และวันหยุดราชการ)

หากท่านไม่ชำระตามวันดังกล่าวทางบริษัทถือว่าท่านยกเลิกการเดินทาง  
โดยไม่มีเงื่อนไข และขอสงวนสิทธิ์ในการคืนเงินตามเงื่อนไขการยกเลิก

## CASE 04

### กรณีที่ท่านชำระค่าทัวร์ทั้งหมดหรือบางส่วน

ทางบริษัทฯ ถือว่าท่านได้ยอมรับเงื่อนไขและข้อตกลงต่างๆ  
ที่ได้ระบุไว้ทั้งหมดนี้แล้ว

# เงื่อนไขการยกเลิก

## วันที่ยกเลิกการเดินทาง

## เก็บเงินยกเลิกการเดินทาง

น้อยกว่า 15 วัน

เก็บค่าใช้จ่าย

ท่านละ 100% ของค่าทัวร์

15-29 วัน

เก็บค่าใช้จ่าย

ท่านละ 50% ของค่าทัวร์  
หรือ หักค่าใช้จ่ายจริงที่เกิดขึ้น

กรณีที่มีค่าใช้จ่ายตามจริงมากกว่ากำหนด  
ทางบริษัทขอสงวนสิทธิ์ในการเรียกเก็บเพิ่ม

มากกว่า 30 วัน

กรณีวันเดินทางตรงกับช่วงวันหยุดนักขัตฤกษ์  
ไม่ว่าวันใดวันหนึ่ง ทางบริษัทขอสงวนสิทธิ์  
ในการยกเลิกการเดินทางไม่น้อยกว่า 55 วัน

คืนค่าใช้จ่ายทั้งหมด

หรือหักค่าใช้จ่ายจริงที่เกิดขึ้น

กรุ๊ปที่เดินทางช่วงวันหยุดเทศกาล หรือ วันธรรมดา ที่ต้องการันตีมัดจำกับสายการบิน  
หรือค่ามัดจำที่พัก รวมถึงเที่ยวบินพิเศษ เช่น Extra Flight และ Charter Flight  
จะไม่มีการคืนเงินมัดจำ หรือค่าทัวร์ทั้งหมด เนื่องจากค่าตัวเป็นการเหมาจ่ายในเที่ยวบินนั้นๆ

- ผู้เดินทางไม่สามารถเข้าออกเมืองได้ เนื่องจากเอกสารปลอมหรือการห้ามของเจ้าหน้าที่ เก็บค่าใช้จ่าย 100%
- กรณีเจ็บป่วย จนไม่สามารถเดินทางได้ ซึ่งจะต้องมีใบรับรองแพทย์จากโรงพยาบาลรับรอง บริษัทฯ จะพิจารณาเลื่อนการเดินทางของท่านไปยังคณะต่อไป แต่ทั้งนี้ท่านจะต้องเสียค่าใช้จ่ายที่ไม่สามารถเรียกคืนได้ เช่น ค่าตั๋วเครื่องบิน ค่าห้อง ค่าธรรมเนียมวีซ่าตามที่สถานทูตฯ เรียกเก็บและค่าใช้จ่ายอื่นๆ ที่เกิดขึ้นตามจริง ในกรณีที่ไม่สามารถเดินทางได้
- เมื่อท่านออกเดินทางไปกับคณะแล้ว ท่านงดการใช้บริการรายการใดรายการหนึ่ง หรือไม่เดินทางพร้อมคณะ ถือว่าท่านสละสิทธิ์ ไม่อาจเรียกร้องค่าบริการ และเงินมัดจำคืน ไม่ว่ากรณีใดๆ ทั้งสิ้น

ตามพระราชบัญญัติธุรกิจนำเที่ยวและมัคคุเทศก์ พ.ศ. 2551 หมวด 2 ธุรกิจนำเที่ยว การยกเลิกการเดินทางของนักท่องเที่ยว  
ผู้ประกอบการธุรกิจนำเที่ยวมีค่าใช้จ่ายที่จ่ายจริงเพื่อเตรียมการจัดนำเที่ยว ให้นำมาหักจากเงินค่าบริการที่ต้องจ่าย  
ทั้งนี้ผู้ประกอบการธุรกิจ นำเที่ยวแสดงหลักฐานให้นักท่องเที่ยวทราบ เช่น คำวิซ่า ค่ามัดจำตั๋วเครื่องบิน ค่าโรงแรม หรืออื่นๆ

\*\* ก่อนทำการจองทัวร์ทุกครั้ง กรุณาอ่านโปรแกรมอย่างละเอียดทุกหน้า และทุกบรรทัด  
เนื่องจากทางบริษัทฯ จะอิงตามรายละเอียดของโปรแกรมที่ขายเป็นหลัก \*\*