



DESIGN HOLIDAYS

35\127 หมู่ที่ 8 ตำบลบางตลาด อำเภอปากเกร็ด จ.นนทบุรี 11120

License No. 11/10681

Tel: 062-591-9542 Email: natsinee2014@gmail.com LINE: 0625919542

JXJ158
6วัน 4คืน

Perfect Autumn

OSAKA TOKYO

โอซาก้า ชิราคาวาโกะ ทาคายาม่า คามิโคจิ ฮาคุบะ ฟูจิ โตเกียว



เต็มอิ่ม! - Shabu Buffet
และ Buffet ซาซิมิอื่น!



เที่ยวครบทุกวัน

เดินทาง
พฤศจิกายน 2567



เดินทางโดยสายการบิน
AIR ASIA X (XJ)

น้ำหนักกระเป๋า 20 KG

เริ่มต้นเพียง

39,888.-

พิเศษพิก!!

• ฟูจิออนเซ็น 1 คืน นากาโน่ออนเซ็น 1 คืน กีฟุ 1 คืน นาริตะ 1 คืน

นั่ง Gondora lift ชมวิว Hakuba Iwatake Mountain Resort
เช็คอิน ปราสาทโอซาก้า หมู่บ้านชิราคาวาโกะ คามิโคจิ
ทะเลสาบซุวะ ไร่วาซาบิ ที่ใหญ่ที่สุด Daio Wasabi Farm
ขึ้นภูเขาไฟฟูจิสถานที่ 5 Oishi Park
ช้อปปิ้งย่านดัง ชิบูย่าและชินจูกุ

Perfect Autumn

JXJ158

6วัน 4คืน

OSAKA TOKYO

โอซาก้า ชิราคาวาโกะ ทาคายาม่า คามิโคจิ ฮาคูบะ ฟุจิ โตเกียว



เต็มอิ่ม! Shabu Buffet
และ Buffet ขาปูไม่อิน!



เที่ยวครบทุกวัน

เดินทาง
พฤศจิกายน 2567



เดินทางโดยสายการบิน
AIR ASIA X (XJ)

น้ำหนักกระเป๋า 20 KG

เริ่มต้นเพียง

39,888.-

พิเศษปัก!

นั่ง Gondora lift ชมวิว Hakuba Iwatake Mountain Resort
เชคอิน ปราสาทโอซาก้า หมู่บ้านชิราคาวาโกะ คามิโคจิ
ทะเลสาบซุวะ ไร่วาซาบิ ที่ใหญ่ที่สุด Daio Wasabi Farm
ขึ้นภูเขาไฟฟูจิสถานที่ 5 Oishi Park
ช้อปปิ้งย่านดัง ชิบูย่าและฮินจุกุ

• ฟุจิออนเซ็น 1 คืน นากาโน่ออนเซ็น 1 คืน กิฟุ 1 คืน นาริตะ: 1 คืน

FLIGHT:



BKK  KIX

NRT  BKK

เที่ยวบิน

เวลาออก

เวลาถึง

JXJ612

01.15

08.40

เที่ยวบิน

เวลาออก

เวลาถึง

XJ607

20.15

01.35+1

JXJ158 Perfect Autumn OSAKA TOKYO

โอซาก้า ชิราคาวาโกะ ทาคายาม่า คามิโคจิ ฮาคุบะ ฟุจิ โตเกียว 6วัน 4คืน

นั่ง Gondora lift ชมวิว Hakuba Iwatake Mountain Resort

เช็คอิน ปราสาทโอซาก้า หมู่บ้านชิราคาวาโกะ คามิโคจิ ทะเลสาบซุวะ

ไร่Wasabi ที่ใหญ่ที่สุด Daio Wasabi Farm

ขึ้นภูเขาไฟฟูจิสถานีที่ 5 Oishi Park ซ้อปปิ้งย่านดัง ชิบูย่าและชินจูกุ

พิเศษแพ็คเกจ • ฟุจิออนเซ็น 1 คืน นาคาโน่ออนเซ็น 1 คืน กีฟุ 1 คืน นาริตะ 1 คืน
• เต็มอิ่ม! Shabu Buffet และ Buffet ขาปูไม่อั้น!!

เดินทางโดยสายการบิน **AirAsia X (XJ)** น้ำหนักสัมภาระโหลดใต้ท้องเครื่อง **20 kg. / CARRY ON 7 kg.**

วันที่	โปรแกรมท่องเที่ยว	เช้า	เที่ยง	เย็น	โรงแรม
1	ท่าอากาศยานนานาชาติสุวรรณภูมิ				
2	ท่าอากาศยานนานาชาติสุวรรณภูมิ - ท่าอากาศยานนานาชาติคันไซ XJ612 BKK-KIX 01.15-08.40 - โอซาก้า - ป้ายไฟกุสึโกะ - ปราสาทโอซาก้า(ด้านนอก) - เกียวโต - วัดคินคะคุจิ - กีฟุ		🍴	🍴	Hotel Koyo 3* หรือระดับใกล้เคียงกัน
3	หมู่บ้านมรดกโลกชิราคาวาโกะ - ย่านเมืองเก่าทาคายาม่า - คามิโคจิ - นาคาโน่	🍴	🍴	🍴	Hotel Hakuba หรือระดับใกล้เคียงกัน
4	Hakuba Iwatake Mountain Resort+Gondora lift - วัดเซนโคจิ- ไร่Wasabi Daio Wasabi Farm - ทะเลสาบซุวะ - พักออนเซ็น	🍴	🍴	🍴	Fujisan Graden Hotel ONSEN 3* หรือระดับใกล้เคียงกัน
5	ภูเขาไฟฟูจิชั้นที่ 5 - สวนโออิชิปาร์ค - ศึกษาพิธีชงชาแบบญี่ปุ่น ร้านของฝาก Kawaguchiko Shikido Duty Free - โอไดบะ - Diver City - เมืองนาริตะ	🍴	🍴		The Hedistar Hotel Narita 3* หรือระดับใกล้เคียงกัน
6	วัดอาซากุสะ - Toyosu Senkyaku Banrai - ย่านชิบูย่า - ย่านชินจูกุ - ท่าอากาศยานนานาชาตินาริตะ - ท่าอากาศยานนานาชาติสุวรรณภูมิ XJ607 NRT-BKK 20.15-01.35(+1)	🍴			

วันเดินทาง	ราคาผู้ใหญ่ (บาท)	ราคาเด็ก (บาท)	แพ็คเกจ เพิ่ม (บาท)	ที่นั่ง	หมายเหตุ
03-08 พฤศจิกายน 2567	40,888	ไม่มีราคาเด็ก (Infant ไม่เกิน 2 ปี 6,000 บาท)	7,500	34	
05-10 พฤศจิกายน 2567	41,888			34	
08-13 พฤศจิกายน 2567	42,888			34	
10-15 พฤศจิกายน 2567	39,888			34	
12-17 พฤศจิกายน 2567	42,888			34	

วันที่หนึ่ง ทำอากาศยานนานาชาติสุวรรณภูมิ

21.00 น. พร้อมกันที่ ณ ทำอากาศยานนานาชาติสุวรรณภูมิ อาคารผู้โดยสารระหว่างประเทศขาออก ชั้น 4 เคาน์เตอร์สายการบิน AIR ASIA X (XJ) มีเจ้าหน้าที่ของบริษัทฯ คอยอำนวยความสะดวกด้านเอกสารและติดแท็กกระเป๋า ก่อนขึ้นเครื่อง

วันที่สอง ทำอากาศยานนานาชาติสุวรรณภูมิ – ทำอากาศยานนานาชาติคันไซ โอซาก้า – ป้ายไฟกูลิโกะ – ปราสาทโอซาก้า(ด้านนอก) – เกียวโต – วัดคินคะคุจิ – กิฟุ 📍 อาหาร เกียง, เย็น

01.15 น. เดินทางสู่ ประเทศญี่ปุ่น โดยสายการบิน AIR ASIA X (XJ) เที่ยวบินที่ XJ612 (ค่าทัวร์ไม่รวมค่าอาหารบนเครื่องบิน เครื่องมีจำหน่าย)

08.40 น. เดินทางถึง ทำอากาศยานนานาชาติคันไซ ประเทศญี่ปุ่น (เวลาท้องถิ่นเร็วกว่าประเทศไทย 2 ชั่วโมง กรุณาปรับนาฬิกาของท่านเป็นเวลาท้องถิ่น เพื่อความสะดวกในการนัดหมาย) นำท่านผ่านพิธีตรวจคนเข้าเมืองและศุลกากรสำคัญ!!! ประเทศญี่ปุ่นไม่อนุญาตให้นำอาหารสด จำพวก เนื้อสัตว์ พืช ผัก ผลไม้ เข้าประเทศ หากฝ่าฝืนจะมีโทษจับและปรับ เดินทางสู่ โอซาก้า Osaka เป็นเมืองที่มีขนาดเศรษฐกิจใหญ่เป็นอันดับ 2 และมีประชากรมากเป็นอันดับ 3 ของประเทศญี่ปุ่น พาท่านเช็ควินบริเวณ ป้ายไฟกูลิโกะ (Glico LED) จุดถ่ายรูปยอดนิยมของนักท่องเที่ยวป้ายไฟที่ไม่เพียงบ่งบอกความนิยมของแบรนด์ขนมชื่อดังอย่างกูลิโกะเท่านั้น แต่ยังเป็นแลนด์มาร์คสำคัญที่สุดแห่งหนึ่งของเมืองโอซาก้าอีกด้วย โดยป้ายไฟกูลิโกะ (Glico LED) นี้ถูกสร้างขึ้นมาครั้งแรกในปี ค.ศ. 1953 ตั้งอยู่บริเวณสะพานเอบิชิบashi (Ebisubashi Bridge) สะพานเล็กๆ ที่เชื่อมต่อระหว่าง ย่านโดทงโบริ กับย่านชินไซบาชิ ย่านการค้ายอดนิยมของโอซาก้า



เกียง 📍 รับประทานอาหารเกียง (มื้อที่) Buffet Shabu

Highlight! เอาใจสายกิน Buffet Shabu สไตล์ญี่ปุ่น จุ่มเนื้อหมูสะบัดในน้ำเดือดๆ สุกกำลังดี กินกับผัก หรือเครื่องเคียง พร้อมน้ำจิ้ม คงจะฟินไม่น้อย !!



ถ่ายภาพด้านหน้ากับ ปราสาทโอซาก้า (Osaka Castle) ชมปราสาทเก่าแก่ของญี่ปุ่น ถูกสร้างขึ้นในช่วงครึ่งหลังของศตวรรษที่ 16 เพื่อเป็นที่พำนักของโทโยโทมิ ฮิเดโยชิ ผู้รวมญี่ปุ่นให้เป็นหนึ่งเดียวในสมัยนั้น ใช้เวลายาวนานกว่า 16 ปี เป็นปราสาทขนาดใหญ่ที่กลายเป็นหนึ่งในสัญลักษณ์ของญี่ปุ่น ในปัจจุบันปราสาทโอซาก้าก็ยังคงได้รับ

การดูแลให้อยู่ในสภาพที่น่าเกรงขามและยิ่งใหญ่ จนนับว่าเป็นหนึ่งในสามปราสาทที่มีชื่อเสียงที่สุดในญี่ปุ่น (ค่า
ทัวร์ไม่รวมค่าเข้าปราสาท)



เดินทางสู่จังหวัดเกียวโต เป็นเมืองที่มีสวนแบบฉบับญี่ปุ่นดั้งเดิมและมีวัดประวัติศาสตร์ที่เก่าแก่มากมาย ชม
ความสวยงามของ วัดคินคะคุจิ (Kinkaku-ji) หรือ วัดทอง (ค่าทัวร์รวมค่าเข้าชม) เป็นจุดเด่นของเกียวโต วัด
ประดับด้วยทองอย่างหรูหรา ยามสะท้อนเงาบนผิวน้ำของสระ
เคียวโคะจิหรือสระกระจกที่รายล้อมด้วยสวนแบบญี่ปุ่น ตัวอาคาร
สีทองมี 3 ชั้น ทำจากไม้และใช้กำแพงสีขาว ภายในตกแต่งด้วย
ทอง เป็นที่ประดิษฐานของพระพุทธรูปและรูปปั้นของโชกุนอะชิคา
งะ โยชิมิกิ เคยใช้เป็นที่พักของชามุโร ส่วนบนสุดป็นมีรูปปั้นของ
นกฟีนิกซ์สีทอง

Highlight! ปราสาทสีทองแห่งนี้ใช้
เป็นฉากใน "การ์ตูนเรื่องอิคคิวซัง"



เดินทางสู่จังหวัดกิฟุ (ใช้เวลาเดินทางประมาณ 2 ชั่วโมง) จังหวัดที่โอบล้อมด้วยภูเขาและแม่น้ำ มีธรรมชาติที่
สมบูรณ์และสถานที่ท่องเที่ยวที่หลากหลาย

เย็น

🍷 รับประทานอาหารเย็น (มื้อที่2)

ที่พัก: Koyo Hotel 3* หรือระดับใกล้เคียงกัน

(ชื่อโรงแรมที่ท่านพัก ทางบริษัทจะทำการแจ้งพร้อมใบนัดหมาย 5-7 วัน ก่อนเดินทาง)

เช้า 🍴 รับประทานอาหารเช้า ณ โรงแรม (มือที่3)
เยี่ยมชมหมู่บ้านมรดกโลกของญี่ปุ่น หมู่บ้านมรดกโลกชิราคาวาโกะ (Shirakawa-go) (ใช้เวลาเดินทางโดยประมาณ 2 ชั่วโมง) เป็นหมู่บ้านเล็กๆ ที่เต็มไปด้วยบ้านเรือนที่มีอายุเก่าแก่กว่า 200-300 ปี จุดที่ไม่ควรพลาด คือบ้านเก่าแก่ประจำหมู่บ้านอย่าง Wada House หรือ Kanda House และยังมีบ้านหลายๆ หลังที่เปิดเป็นร้านค้า ร้านอาหาร ร้านขายของที่ระลึก

Highlight! บ้านทรงกัสโซ หรือ กัสโซชิริคุ คือบ้านหลังคาสามเหลี่ยมสูง ตัวบ้านไม่มีการตกแต่งอะไร แต่ใช้วิธีการเข้าไม้ เข้าลิ้ม เข้าเดือย และใช้การมัดแทน



เกี้ยว 🍴 รับประทานอาหารเกี้ยว (มือที่4)
จากนั้นเช็กอินเมืองเก่าอายุกว่า 100 ปีที่ ย่านเมืองเก่าทาคายาม่า (Takayama Old Town) ย่านที่เต็มไปด้วยอาคารบ้านไม้โบราณและได้รับการอนุรักษ์ไว้เป็นอย่างดีจนถึงทุกวันนี้ **เดินชม** หมู่บ้าน LITTLE KYOTO หรือ ย่านซันมาชิซูจิ (Sanmachi-Suji) เป็นเขตเมืองเก่าที่มีอายุกว่า 300 ปีสร้างบ้านสไตล์ญี่ปุ่นแท้ ใช้เฉพาะโถงสีน้ำตาลหรือสีดำเท่านั้น ในปัจจุบันนี้ถ้าใครสร้างบ้านหลังใหม่ก็ใช้แค่ 2 สีนี้เท่านั้น เพื่อไม่ให้โดดเด่นหรือดูแปลกแยก ย่านนี้มีร้านค้าหลากหลาย เช่น ร้านผลิตและจำหน่ายเหล้าสาเก ร้านทำมิโซะ ร้านซูชิ ไอศกรีม ของหวาน รวมไปถึงสามารถเลือกซื้อของที่ระลึก สินค้าพื้นเมืองเฉพาะถิ่น เช่น ชา รุโอะโอะ หรือ ตุ๊กตาทากะลิงตัวสีแดงไม่มีหน้าตา ซึ่งถือว่าเป็นสัญลักษณ์หนึ่งของเมืองทาคายาม่า **ถ่ายรูป** เช็กอิน สะพานนาคาบาชิ (Nakabashi Bridge) สะพานสีแดงที่ทอดข้ามแม่น้ำมิกาวะซึ่งเป็นสัญลักษณ์ของเมืองทาคายาม่า อีกด้วย **อิสระ** เก็บภาพความประทับใจเลือกซื้อสินค้าตามอัธยาศัย

Highlight! แนะนำให้ท่านลิ้มลองของอร่อยของเมืองนี้คือ **ซูชิเนื้อฮิดะ** **แค่** ลิ้มสัมผัสแรกคือเนื้อนุ่มจนละลายในปาก



ให้ท่านเดินเล่นบนเส้นทางศึกษาธรรมชาติพร้อมถ่ายรูปสุดชิลกันที่ **คามิโคจิ (Kamikochi)** (ใช้เวลาเดินทางโดยประมาณ 1.30 ชั่วโมง) เป็นที่ตบใจกยสำหรับคนที่ต้องการพักผ่อน สายรักธรรมชาติ หรือสายคอนเทนต์ที่จะได้ภาพที่สวยงามอลังการของทะเลสาบใสๆ ที่ถือเป็นสถานที่ที่สวยงามมีแม่น้ำอาซุสะ (Azusa River) สายสำคัญและน้ำที่ใสแจ๋ว พร้อมเทือกเขาลังการอย่าง Japan Alps ที่ได้รับการขนานนามว่าเป็น สวิตเซอร์แลนด์แดนญี่ปุ่นเลยก็ว่าได้ และอย่าลืม **ไคปปะสะพานคัมปิ** (Kappa Bridge) ที่ใครมาก็ต้องแวะ



จากนั้นเดินทางสู่จังหวัดนากาโนะ (Nagano) (ใช้เวลาโดยประมาณ 2 ชั่วโมง) ได้ชื่อว่าเป็นประตูสู่เทือกเขาแอลป์ของญี่ปุ่น มีธรรมชาติที่หลากหลายและสวยงาม มีเสน่ห์ในทุกฤดูกาล เพื่อพาทุกท่านเข้าสู่ที่พัก

เย็น

📍 รับประทานอาหารเย็น (มื้อที่5)

ที่พัก: Hotel Hakuba หรือระดับใกล้เคียงกัน

(ชื่อโรงแรมที่ท่านพัก ทางบริษัทจะทำการแจ้งพร้อมใบนัดหมาย 5-7 วัน ก่อนเดินทาง)

วันที่สี่

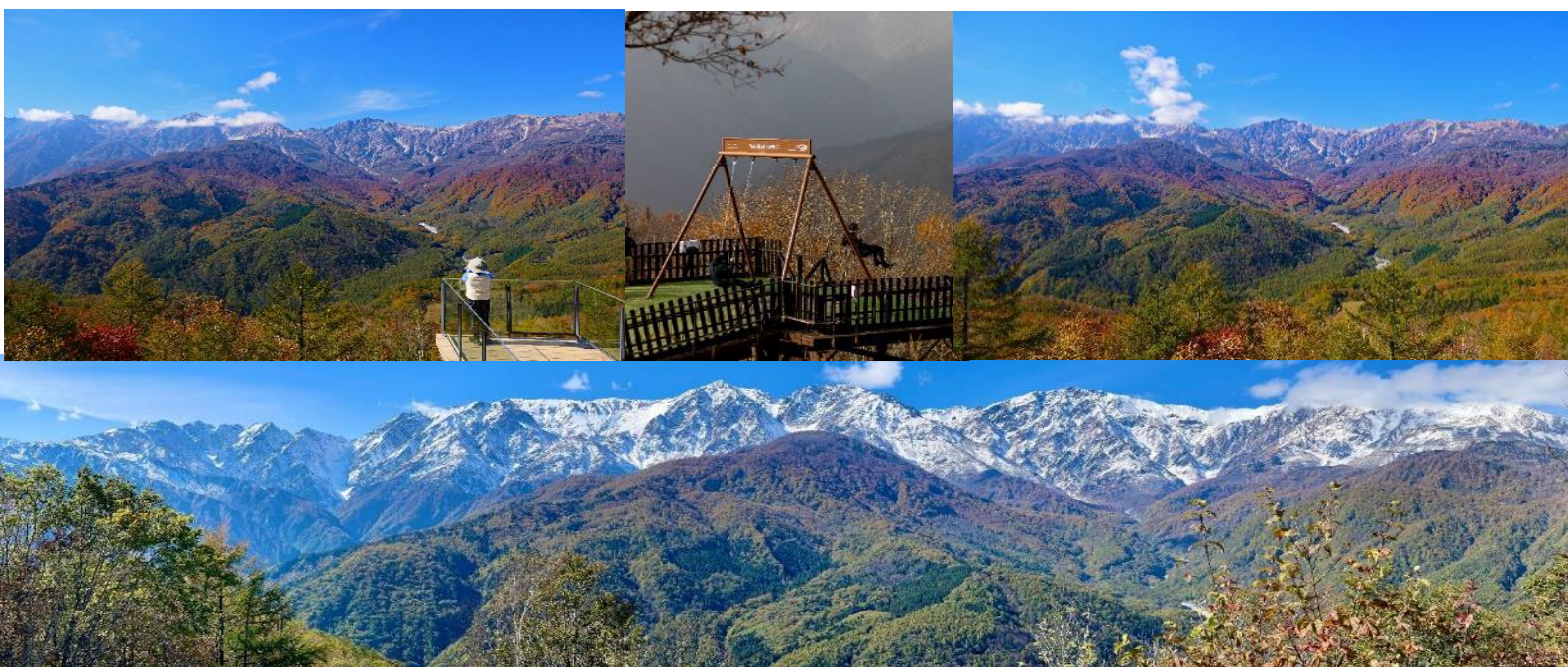
Hakuba Iwatake Mountain Resort+Gondora lift – วัดเซนโคจิ – ไร่วาซาบิ Daio Wasabi Farm – ทะเลสาบชูวะ – พักออนเซ็น

📍 อาหาร เช้า, เกี๊ยง, เย็น

เช้า

📍 รับประทานอาหารเช้า ณ โรงแรม (มื้อที่6)

จุดชมวิวยิบยิบที่โด่งดังจนต้องมาเห็นกับตาที่ Hakuba Iwatake Mountain Resort พร้อมนั่ง Gondora lift ขึ้นสู่จุดชมวิวยิบยิบเขาอิวาทะเกะ (Mt. Iwatake) ที่จะมอบทิวทัศน์สุดตระการตา 360 องศา ด้านบนมีไฮไลท์ระเบียง Hakuba Sanzan ที่สามารถชมวิวยิบยิบเขาต้นไม้อ่อน หรือถ่ายภาพเก็บบรรยากาศ และยังมีกิจกรรมอื่นๆ เช่น ปั่นจักรยานเสือภูเขา หรือ Yoo-Hoo! SWING นั่งชิงช้าลอยฟ้าขนาดใหญ่ พร้อมทั้งยังมีร้านเบอเกอร์คาเฟ่บริการท่านสามารถเลือกซื้อขนมหรือเครื่องดื่ม จิบชมวิว ทำให้ผ่อนคลายและดื่มด่ำกับธรรมชาติได้ดียิ่งขึ้น (ค่าตั๋วรวมค่าขึ้น Gondora lift ไม่รวมค่ากิจกรรมต่างๆ ในบริเวณ Hakuba Iwatake Mountain Resort)



สักการะวัดคู่บ้านคู่เมืองของจังหวัดนากาโนะ **วัดเซนโคจิ (Zenkoji Temple)** มีอารามไม้ขนาดใหญ่ที่ได้รับการจดทะเบียนเป็นสมบัติของชาติ มีการตกแต่งที่ประณีตที่สวยงาม โถงอ่าแต่น่าเลื่อมใส ระหว่างทางเรียงรายไปด้วยร้านอาหารและขนมอร่อย ร้านของฝากของที่ระลึกมากมาย รวมถึงคาเฟ่เก๋ๆ ให้นั่งเล่นพักผ่อน (ค่าทัวร์ไม่รวมค่าเข้าชม ตัวอาคารภายใน ทางใต้ดิน หรือพิพิธภัณฑ์)

Highlight! “โอมามอรี” คือร้านขายเครื่องราง เชื่อว่าจะช่วยในเรื่องต่างๆ เช่น สุขภาพ สมหวัง ป้องกันอันตรายและอื่นๆ เป็นที่นิยมซื้อกลับมาเป็นของฝากแก่คนที่รัก



เที่ยง

๑๑ รับประทานอาหารเที่ยง (มื้อที่7)

ใครชอบกินวาซาบิยกมือขึ้น! พาทุกท่านเที่ยวชมไร่วาซาบิ (Daio Wasabi Farm) ที่ใหญ่และมีคุณภาพดีที่สุดในญี่ปุ่น! ชมต้นวาซาบิ ให้เห็นกับตา ท่านยังสามารถเลือกซื้อสินค้าและลองชิมผลิตภัณฑ์เกี่ยวกับวาซาบิที่เหล่าสาวกวาซาบิเลิฟเวอร์ไม่ควรพลาด เช่น น้ำวาซาบิ ไม้กวาดวาซาบิ สายหวานก็มีไอศกรีมวาซาบิ หรือสายดื่มชอบลองก็มีเบียร์วาซาบิ ให้ได้ลิ้มลอง ดิบขนาดนี้ไม่ลองได้ยังไง!!



จากนั้นนำท่านเดินทางถ่ายภาพเก็บความประทับใจที่จุดจอดพักรถ เป็นทะเลสาบในตำนานของเทพเจ้า ทะเลสาบซุวะ (Suwa Lake) ทะเลสาบที่ถูกล้อมด้วยเมืองซุวะ มีความเชื่อว่าเป็นทางข้ามของเทพพระเจ้า หรือ โอมิวาตาริ และความสวยงามของที่นี่ จึงถูกนำไปใช้ประกอบฉากใน อนิเมะเรื่อง Your Name จากนั้นเดินทางสู่จังหวัดยามานาชิ (ใช้เวลาเดินทางประมาณ 2 ชั่วโมง) ไฮไลท์ของจังหวัดนี้ คือภูเขาไฟฟูจิที่เป็นสัญลักษณ์ของประเทศญี่ปุ่น มีธรรมชาติที่สวยงามและเป็นจุดหมายปลายทางในฝันของใครหลายๆ คน จากนั้นนำท่านเข้าสู่ที่พัก



เย็น ๑๐ รับประทานอาหารเย็น (มื้อที่ 8) Buffet ชาบูแบบไม่ร้อน!! ชนิดของชาบูขึ้นอยู่กับท่านนำเข้าของโรงแรม



Highlight! เมื่อก่อนมาญี่ปุ่นแล้วต้องได้ลิ้มลองคงไม่พ้น ชาบู ยักษ์ แล้วให้ท่านเป็นแบบไม่ร้อนบุฟเฟ่ต์อีก !! ชาบูที่เนื้อแน่นสดใหม่ ลองกินกับน้ำจิ้มสไตล์ ญี่ปุ่นสักครั้งคงจะฟินไม่น้อย หลังจากมื้ออาหาร ยังมี ออนเซ็น (Onsen) ให้แช่ เพื่อคลายความเหนื่อยล้าจากการเดินทางหรือความเครียดในเรื่องต่างๆ **ไอ้ให้ คุ่มยิ่งกว่าคุ่ม !!**



ที่พัก: Fujisan Graden Hotel ONSEN 3* หรือระดับใกล้เคียงกัน (ชื่อโรงแรมที่ท่านพัก ทางบริษัทจะทำการแจ้งพร้อมใบนัดหมาย 5-7 วัน ก่อนเดินทาง)



วันที่ห้า ภูเขาไฟฟูจิชั้นที่ 5 – สวนโออิชิปาร์ค – ศึกษาพิธีชงชาแบบญี่ปุ่น ร้านของฝาก Kawaguchiko Shikido Duty Free – โอไดบะ – Diver City – เมืองนาริตะ ๑๐ อาหาร เช้า, เที่ยง

เช้า ๑๐ รับประทานอาหารเช้า ณ โรงแรม (มื้อที่ 9)

จากนั้นนำท่าน **ขึ้นภูเขาไฟฟูจิ สัมผัสบรรยากาศและกลิ่นอายอย่างใกล้ชิดที่ สถานีที่ 5** สามารถชมวิวภูเขาไฟฟูจิ และภูเขาโดยรอบแบบพาโนรามา ในวันที่อากาศแจ่มใส ยังสามารถมองเห็นภูเขาไฟอาโสะได้ และสถานีที่ 5 เนื่องจากมีสิ่งอำนวยความสะดวกต่างๆ เช่น ร้านค้า ร้านอาหาร ห้องน้ำ และที่พักอีกด้วย **ไฮไลท์ของคนรักดอกไม้ ต้องไม่พลาด สวนโออิชิ ปาร์ค (Oishi Park)** เป็นจุดชมวิวที่สามารถเห็นภูเขาไฟฟูจิได้เกือบทั้งลูก ตั้งอยู่ริมฝั่ง ทะเลสาบคาวากูจิโกะฝั่งเหนือ สามารถชมวิว ตี๋มด้า กับความงามของทิวทัศน์ ในวันที่อากาศแจ่มใส หรือ ถ่ายภาพความงามของภูเขาไฟฟูจิและดอกไม้บานา พันธุ์สีสดใส พร้อมทั้งเลือกชมและซื้อสินค้า พื้นเมืองและขนมต่างๆ (**การเปลี่ยนสีของใบไม้ เปลี่ยนเร็ว หรือช้า ของแต่ละฤดูกาล ทั้งนี้ขึ้นอยู่กับ สภาพอากาศในแต่ละปี)

Highlight! จุดยอดนิยมสำหรับการขึ้นภูเขาไฟฟูจิ ชมวิวภูเขาไฟฟูจิและภูเขาโดยรอบได้แบบพาโนรามา ในวันที่อากาศแจ่มใส



สัมผัสประสบการณ์พิเศษ เรียนรู้วิถีชงชาแบบธรรม
นิยมญี่ปุ่น มีเซนเซมาสอนการชงชาแบบญี่ปุ่นตั้งแต่ การวอมอุปกรณ์ การชง และขั้นตอนการดื่ม และที่สำคัญเป็นการเรียนชงชาที่วิวดีมากๆ เพราะสถานที่เรียนตั้งอยู่บน **ร้านของฝาก Duty Free** โดยชั้นล่างของที่นี่เป็นร้านขายของ เช่น วิตามินบำรุงต่างๆ มีสรรพคุณหลากหลายชนิด และสินค้าชื่อดังของญี่ปุ่น โปมล้างหน้าถ่านหินภูเขาไฟ และ KAREN Special Set เซตโปรโมชันสุดคุ้ม ที่รวบรวมสินค้าตัวเด็ดเอาไว้ คลื่นเซอร์ ครีมบำรุงผิวหน้า โลชั่นนํ้านม และครีมกันแดด และยังมีสินค้าอื่นๆ เช่น ลูกบอลชกผ้า แผ่นแปะแก้ปวด หรือแผ่นดูดกลิ่น สามารถเลือกซื้อเป็นของฝากได้



เที่ยง

๑๐ **รับประทานอาหารเที่ยง (มื้อที่ 10)**
เดินทางสู่ **โอไดบะ (Odaiba)** (ใช้เวลาเดินทาง **ประมาณ 45 นาที**) เป็นที่ตั้งของร้านอาหาร ร้านค้า และห้างสรรพสินค้ามากมาย เป็นสถานที่ที่เหมาะสมสำหรับการเดินเล่น ช้อปปิ้ง ทานอาหาร และชม **วิวทะเลยช้อปปิ้งสุดชิล ห้างโตเวอร์ซิตี(Diver city)** ซึ่งภายในมีร้านค้า เสื้อผ้า ข้าวของเครื่องใช้คุณภาพดี หรือสายซิมก็มีร้านอาหาร ทั้งคาวหวานคอยให้บริการ และแหล่งบันเทิงมากมาย **ถ่ายรูปกับกันดั้มตัวใหม่ RX-0 Unicorn** ขนาดเท่าของจริงโดยสร้างขึ้นตามอัตราส่วน 1:1 เหมือนตัวเดิม ทำให้มีความสูงถึง 19.7 เมตร (ตัวเดิมสูง 18 เมตร) เดินทางสู่ **เมืองนาริตะ**



(Narita) (ใช้เวลาเดินทางโดยประมาณ 1.30 ชั่วโมง) เป็นเมืองในจังหวัดชิบะ มีมากกว่าแค่สนามบิน ยังมีวัดวาอาราม ศาลเจ้า สวนสาธารณะ และแหล่งท่องเที่ยวทางวัฒนธรรมอื่นๆ อีกมากมาย

เย็น **อิสระอาหารเย็น ตามอรรถาศัย เพื่อไม่เป็นภาระรบกวนเวลาของท่าน**

ที่พัก: The Hedistar Narita 3* หรือระดับใกล้เคียงกัน

(ชื่อโรงแรมที่ท่านพัก ทางบริษัทจะทำการแจ้งพร้อมใบนัดหมาย 5-7 วันก่อนเดินทาง)

วันที่หก

วัดอาซากุสะ - Toyosu Senkyaku Banrai - ย่านชิบูย่า - ย่านชินจูกุ - ทำอาภาศยานนานาชาตินาธา - ทำอาภาศยานนานาชาติสุวรรณภูมิ

🍽️ อาหาร เช้า

เช้า

🍽️ รับประทานอาหารเช้า ณ โรงแรม **(เมื่อที่1)**
วัดพุทธที่เก่าแก่ที่สุดในภูมิภาคคันโต วัดอาซากุสะ SENSOJI TEMPLE (ใช้เวลาเดินทางโดยประมาณ 1 ชั่วโมง) กราบสักการะขอพรจากองค์ เจ้าแม่กวนอิมทองคำที่เป็นทองสัมฤทธิ์ มีขนาดเล็กเพียง 5.5 เซนติเมตร ให้ท่านถ่ายภาพเป็นที่ระลึกกับ คาไมนาริมง (ประตูป้ายคำรณ) ซึ่งมีโคมไฟสีแดงขนาดยักษ์ที่มีความสูงถึง 4.5 เมตร โคมไฟที่ใหญ่ที่สุดในโลกแขวนอยู่ เลือกรวมและเช่าเครื่องรางอันศักดิ์สิทธิ์ของวัดแห่งนี้

Highlight! ใครจะพลาด!! ถ่ายรูปกับ "โคมไฟที่ใหญ่ที่สุดในโลก" Landmark เด่น สุดสิ่งการที่ใครได้มาก็ต้องได้สัก ชะ



Highlight! ขอพร 5 เยน เพราะญี่ปุ่นเชื่อว่า 5 เยน นั้น เป็นเหรียญที่มีรูตรงกลาง สิ่งเลวร้าย สิ่งที่ไม่ดี จะลอดผ่านจากรูนี้ออกไป หากขอพรกับเจ้าแม่กวนอิมเสร็จให้โยนเหรียญ 5 เยน ลงจุดโยนเหรียญ เชื่อว่าพรที่ขอไปจะสมหวังทุกประการ สาธุ.

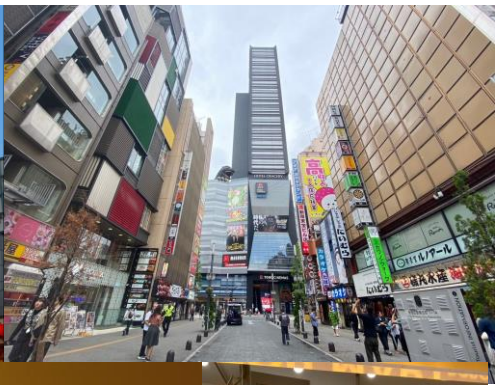
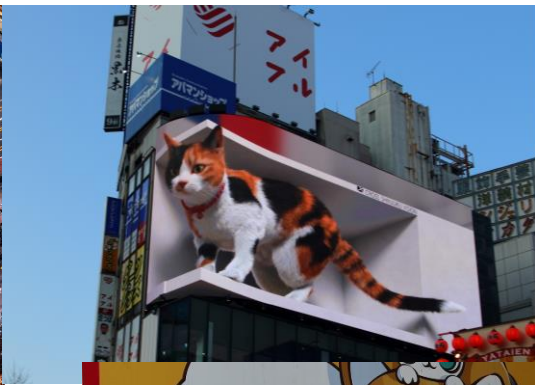
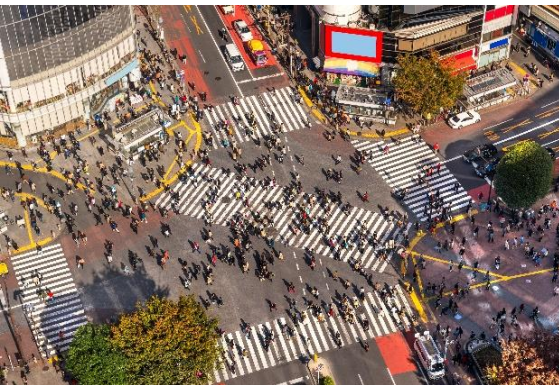


เช็คนแหล่งท่องเที่ยวแห่งใหม่ **Toyosu Senkyaku Banrai** เหมือนหลุดมาในยุคสมัยเอโดะ สายดื่มที่นี้ถือเป็นจุดรวมสาเกชั้นนำของญี่ปุ่น และรวมไปถึงร้านของเล่น ตุ๊กตาเอาใจคุณหนูๆ ให้เอ็นจอย และที่สำคัญที่นี้มีอาหารหลากหลาย ทั้งซูชิ ซาซิมิ หอยเม่นสดๆ ปลาแซลมอนหรือจะกวนำ อาหารปรุงสุก กุ้งเกมปุระแกมจัดจานสุดตะลึง พร้อมแล้วไปตะลุยเลือกลิ้มลองรสชาติอาหารญี่ปุ่นที่นี้ได้เลย!

Highlight! แนะนำ!! ที่นี้เป็นจุดออนเซ็น แช่เท้า ชมอ่าวโตเกียวที่สวยงาม แบบมากฯ ได้ผ่อนคลายความเมื่อยล้า และชมวิว ดีขนาดนี้ ฟรี!! นะรู้ยัง



เที่ยง **อิสระรับประทานอาหารเที่ยง ตามอัธยาศัย** เพื่อไม่เป็นการรบกวนเวลาของท่าน **สุดเก๋เดินเล่นชิลๆ ย่านชิบูย่า (Shibuya)** ถือได้ว่าเป็นศูนย์กลางอย่างยิ่งในด้านแฟชั่น มีแหล่งช้อปปิ้งห้างสรรพสินค้าขนาดใหญ่ ร้านค้ารวมทั้งช้อปปิ้งแบรนด์ดังอยู่มากมาย นอกจากนี้แล้วยังมีร้านอาหารและแหล่งบันเทิงอย่างครบครัน **ตะลุยตามหาของสุดเก๋ Item** ลับที่ **แหล่งช้อปปิ้งขนาดใหญ่ใจกลางเมือง ช้อปปิงย่านชินจูกุ (Shinjuku)** เป็นศูนย์รวมแฟชั่น เป็นแหล่งอ็อปเดเทรนด์ มีสินค้ามากมาย อาทิเช่น เครื่องใช้ไฟฟ้า, กล้องถ่ายรูป, นาฬิกา, เสื้อผ้า, รองเท้า และเครื่องสำอางแบรนด์ต่างๆ หรือร้าน100เยน (อยู่ตึก PEPE ชั้น 8) หรือเป็นร้านดองก็หรือจะเป็นร้านมัดสีโมโต้ ที่ขายสินค้าราคาถูกสารพัดอย่างไว้ในนั้น



Highlight! อัปเดตพิภักดิ์ POPMART สาขาชินจูกุ เป็น auto shop (ตุ๊กต) ที่ตึก Alta อยู่หน้าตึกเลย ไปจุ่มกันบน



16.30 น. สมควรแก่เวลานัดหมาย นำท่านเดินทางสู่ ท่าอากาศยานนานาชาตินาริตะ ประเทศญี่ปุ่น เพื่อเตรียมตัวเดินทางกลับ กรุงเทพฯ ประเทศไทย

20.15 น. เดินทางสู่ ท่าอากาศยานนานาชาติสุวรรณภูมิ โดยสายการบิน AIR ASIA X (XJ) เที่ยวบินที่ XJ607 (ค่าทิวรี่ไม่รวมค่าอาหารบนเครื่อง บนเครื่องมีจำหน่าย)

01.35+1 น. เดินทางถึง ท่าอากาศยานนานาชาติสุวรรณภูมิ ประเทศไทย โดยสวัสดิภาพ

หมายเหตุ: รายการทิวรี่สามารถเปลี่ยนแปลงได้ตามความเหมาะสม เนื่องจากสภาวะอากาศ, การเมือง, สายการบิน การจราจรช่วงเทศกาลหรือวันหยุดของญี่ปุ่น เป็นต้น โดยมีต้องแจ้งให้ทราบล่วงหน้า โดยทางผู้จัดจะปรับเปลี่ยนโดยคำนึงถึงผลประโยชน์ของท่านเป็นหลัก เพื่อให้ท่านท่องเที่ยวได้ครบถ้วนตามโปรแกรม

*การบริการของรถบัสนำเที่ยวญี่ปุ่น ตามกฎหมายของประเทศญี่ปุ่นนั้น สามารถให้บริการสูงสุดวันละไม่เกิน 11 ชั่วโมง และไม่สามารถขอเพิ่มเวลาใช้บริการรถบัสนำเที่ยวได้ โดยมีคุณผู้โดยสารและคนขับจะเป็นผู้บริหารเวลาตามความเหมาะสม จึงขอสงวนสิทธิ์ในการปรับเปลี่ยนเวลาท่องเที่ยวตามสถานที่ในโปรแกรมการเดินทาง

**** ตามกฎหมายของประเทศญี่ปุ่นนั้น สามารถให้บริการสูงสุดวันละไม่เกิน 11 ชั่วโมง กรณีที่คนขับรถไม่ได้พักโรงแรมเดียวกับกรุ๊ปทัวร์ หรือ คนขับรถต้องนำรถส่งกลับบริษัทฯ จะสามารถให้บริการกรุ๊ปทัวร์ในวันนั้นๆ ได้สูงสุด 10 ชั่วโมงเท่านั้น เพื่อเป็นการเผื่อเวลาให้คนขับรถถึงที่หมายปลายทางนั้นๆ แล้วเวลารวมทั้งสิ้นไม่เกินเวลา 11 ชม. ตามที่กฎหมายกำหนดบังคับ**

ประกาศสำคัญ: รับเฉพาะผู้มีวัตถุประสงค์เพื่อการท่องเที่ยวเท่านั้น ค่าทิวรี่ที่จ่ายให้กับผู้จัด เป็นการชำระแบบจ่ายชำระขาด และผู้จัดได้ชำระให้กับสายการบินและสถานที่ต่างๆ แบบชำระขาดเช่นกันก่อนออกเดินทาง ฉะนั้นหากท่านไม่เข้าร่วมเดินทางหรือใช้บริการตามรายการไม่ด้วยสาเหตุใดๆ หรือได้รับการปฏิเสธการเข้าหรือออกนอกเมืองจากประเทศในรายการ (ประเทศไทยและประเทศญี่ปุ่น) ทางผู้จัดขอสงวนสิทธิ์การคืนเงินสดส่วนใดๆ รวมทั้งค่าตัวเครื่องบินให้แก่ท่าน

เงื่อนไขการให้บริการ

- ▶ การเดินทางครั้งนี้จะต้องมีจำนวน 20 ท่านขึ้นไป กรณีไม่ถึงจำนวนดังกล่าว
 - จะส่งจอยน์ทัวร์กับบริษัทที่มีโปรแกรมใกล้เคียงกัน
 - หรือเลื่อน หรือยกเลิกการเดินทาง โดยทางบริษัทจะทำการแจ้งให้ท่านทราบล่วงหน้าก่อนการเดินทางประมาณ 10 วัน
 - หรือขอสงวนสิทธิ์ในการปรับราคาค่าบริการเพิ่ม (ในกรณีที่ผู้เดินทางไม่ถึง 15 ท่าน และท่านยังประสงค์เดินทางต่อ) โดยทางบริษัทจะทำการแจ้งให้ท่านทราบก่อนล่วงหน้า
- ▶ ในกรณีที่ลูกค้าต้องออกตัวโดยสารถภายในประเทศ กรุณาติดต่อเจ้าหน้าที่ของบริษัทฯ ก่อนทุกครั้ง มิฉะนั้นทางบริษัทจะไม่รับผิดชอบใดๆ ทั้งสิ้น
- ▶ การจองทิวรี่และชำระค่าบริการ
 - กรุณาชำระค่ามัดจำ ท่านละ 20,000 บาท กรุณาส่งสำเนาหน้าพาสปอร์ต พร้อมเอกสารชำระมัดจำค่าทิวรี่
 - ค่าทิวรี่ส่วนที่เหลือชำระ 25-30 วันก่อนออกเดินทาง **กรณีบริษัทฯ จำเป็นต้องออกตัวก่อนท่านจำเป็นต้องชำระค่าทิวรี่ส่วนที่เหลือตามที่บริษัทกำหนดแจ้งเท่านั้น**

****สำคัญ**** สำเนาหน้าพาสปอร์ตผู้เดินทาง (จะต้องมีอายุเหลือมากกว่า 6 เดือนก่อนหมดอายุนับจากวันเดินทางไป-กลับ และจำนวนหน้าหนังสือเดินทางต้องเหลือว่างสำหรับติดวีซ่าไม่ต่ำกว่า 3 หน้า) ****กรุณาตรวจสอบก่อนส่งให้บริษัทมิฉะนั้นทางบริษัทจะไม่รับผิดชอบกรณีพาสปอร์ตหมดอายุ **** กรุณาส่งพร้อมหลักฐานการโอนเงินมัดจำ

เงื่อนไขการยกเลิก

- ยกเลิกก่อนการเดินทางตั้งแต่ 30 วันขึ้นไป คืนเงินค่าทัวร์โดยหักค่าใช้จ่ายที่เกิดขึ้นจริง
 - ยกเลิกก่อนการเดินทาง 15-29 วัน ยึดเงิน 50% จากยอดที่ลูกค้าชำระมา และเก็บค่าใช้จ่ายที่เกิดขึ้นจริง(ถ้ามี)
 - ยกเลิกก่อนการเดินทางน้อยกว่า 15วัน ขอสงวนสิทธิ์ยึดเงินเต็มจำนวน
- *กรณีมีเหตุยกเลิกทัวร์ โดยไม่ใช่ความผิดของบริษัททัวร์ คืนเงินค่าทัวร์โดยหักค่าใช้จ่ายที่เกิดขึ้นจริง(ถ้ามี)
*ค่าใช้จ่ายที่เกิดขึ้นจริง เช่น ค่ามัดจำตัวเครื่องบิน โรงแรม ค่าวีซ่า และค่าใช้จ่ายจำเป็นอื่นๆ

กรณีจองทัวร์วันหยุดเทศกาล วันหยุดนักขัตฤกษ์ วันหยุดยาวต่อเนื่อง หากได้มีการแจ้งยกเลิกทัวร์ ทางบริษัทฯ ขอสงวนสิทธิ์เก็บค่าทัวร์ทั้งหมด โดยไม่มีเงื่อนไขใดๆ ทั้งสิ้น

อัตราค่าบริการนี้ รวม

1. ค่าตัวโดยสารเครื่องบินไป-กลับ ชั้นประหยัดพร้อมค่าภาษีสนามบินทุกแห่งตามรายการทัวร์ข้างต้น *(ตัวกรุ๊ปไม่สามารถ Upgrade ที่นั่ง ได้ และต้องเดินทางไป-กลับพร้อมตัวกรุ๊ปเท่านั้นไม่สามารถเลื่อนวันได้)*
2. ค่าที่พักห้องละ 2-3 ท่าน ตามโรงแรมที่ระบุไว้ในรายการหรือ ระดับใกล้เคียงกัน
กรณีพัก 3 ท่านถ้าวันที่เข้าพักห้องโรงแรม ไม่มีห้อง TRP (3 ท่าน) อาจจำเป็นต้องแยกพัก 2 ห้อง (มีค่าใช้จ่ายพักเดี่ยวเพิ่ม) กรณีห้อง TWIN BED (เตียงเดี่ยว 2 เตียง) ซึ่งโรงแรมไม่มีหรือเต็ม ทางบริษัทขอปรับเป็นห้อง DOUBLE BED แทนโดยมีต้องแจ้งให้ทราบล่วงหน้า หรือ หากต้องการห้องพักแบบ DOUBLE BED (1 เตียงใหญ่) ซึ่งโรงแรมไม่มีหรือเต็ม ทางบริษัทขอปรับเป็นห้อง TWIN BED แทนโดยมีต้องแจ้งให้ทราบล่วงหน้า กรณีห้องพักในเมืองที่ระบุไว้ในโปรแกรมมีเทศกาลวันหยุด มีงานแฟร์ต่างๆ บริษัทขอจัดที่พักในเมืองใกล้เคียงแทน
3. ค่าอาหาร ค่าเข้าชม และ ค่ายานพาหนะทุกชนิด ตามที่ระบุไว้ในรายการทัวร์ข้างต้น
4. เจ้าหน้าที่บริษัท ๓ คนช่วยอำนวยความสะดวกตลอดการเดินทาง
5. ค่าน้ำหนักกระเป๋า **สายการบิน AirAsia X (XJ) สัมภาระโหลดใต้ท้องเครื่อง ไม่เกิน 20 กิโลกรัมและ ถ้อขึ้นเครื่องได้ 7 กิโลกรัม** และค่าประกันวินาศภัยเครื่องบินตามเงื่อนไขของแต่ละสายการบินที่มีการเรียกเก็บ และกรณีสัมภาระเกินท่านต้องเสียค่าปรับตามที่สายการบินเรียกเก็บ ****กรณีท่านมีความประสงค์จะซื้อน้ำหนักเพิ่ม กรุณาแจ้งพร้อมจองทัวร์หรือก่อนเดินทางอย่างช้า 10 วัน พร้อมชำระค่าน้ำหนัก**** ซื้อน้ำหนักเพิ่ม 5 กก. ชำระเพิ่ม 700 บาท /เพิ่ม 10 กก. ชำระเพิ่ม 1,400 บาท/เพิ่ม 20 กก. ชำระเพิ่ม 3,500 บาท
6. ค่าประกันอุบัติเหตุตามกรมธรรม์วงเงิน 1,000,000 บาท ค่ารักษาพยาบาล ตามเงื่อนไขของบริษัทฯประกันภัยที่บริษัททำไว้ ทั้งนี้ย่อมอยู่ในข้อจำกัดที่มีการตกลงไว้กับบริษัทประกันชีวิต ทุกกรณี ต้องมีใบเสร็จและเอกสารรับรองทางการแพทย์ จากหน่วยงานที่เกี่ยวข้อง ไม่คุ้มครองโรคประจำตัว การสูญเสียทรัพย์สินส่วนตัวของผู้เดินทาง และไม่รวมประกันสุขภาพ ท่านสามารถสั่งซื้อประกันสุขภาพเพิ่มได้จากบริษัทประกันทั่วไป
7. ค่าภาษีสนามบิน และค่าภาษีน้ำมันตามรายการทัวร์
8. ค่ารถปรับอากาศนำเที่ยวตามระบุไว้ในรายการ พร้อมคนขับรถ (กฎหมายไม่อนุญาตให้คนขับรถเกิน 11 ชม./วัน)
9. รวมภาษีมูลค่าเพิ่ม 7% และภาษีหัก ณ ที่จ่าย 3% (ค่าบริการเท่านั้น)

อัตราค่าบริการนี้ ไม่รวม

1. ค่าทำหนังสือเดินทางไทย และเอกสารต่างดาวต่างๆ
2. ค่าใช้จ่ายอื่นๆ ที่นอกเหนือจากรายการระบุ อาทิเช่น ค่าอาหาร เครื่องดื่ม ค่าชักรีด ค่าโทรศัพท์ เป็นต้น
3. ค่าภาษีทุกรายการคิดจากยอดบริการ, ค่าภาษีเดินทาง (ถ้ามีการเรียกเก็บ)
4. ค่าภาษีน้ำมันที่สายการบินเรียกเก็บเพิ่มหลังจากทางบริษัทฯ ได้ออกตั๋วเครื่องบิน และได้ทำการขายโปรแกรมไปแล้ว
5. ค่าพนักงานยกกระเป๋าที่โรงแรม
6. ค่าทิปไกด์ คนขับรถ ขออนุญาตนำเก็บ **ณ สนามบินวันแรก ท่านละ 2,000 บาท / ท่าน สำหรับกรุ๊ปที่มีหัวหน้าทัวร์แล้วแต่ความประทับใจและน้ำใจจากท่าน**

หมายเหตุ

กรุณาอ่านศึกษารายละเอียดทั้งหมดก่อนทำการจอง เพื่อความถูกต้องและความเข้าใจตรงกันระหว่างท่านลูกค้าและบริษัทฯ และเมื่อท่านตกลงชำระเงินมัดจำหรือค่าทัวร์ทั้งหมดกับทางบริษัทฯ แล้ว ทางบริษัทฯ จะถือว่าท่านได้ยอมรับเงื่อนไขข้อตกลงต่างๆ ทั้งหมด

1. บริษัทฯ ขอสงวนสิทธิ์ที่จะเลื่อนการเดินทางหรือปรับราคาค่าบริการขึ้นในกรณีที่ผู้ร่วมคณะไม่ถึง 15 ท่าน
2. ขอสงวนสิทธิ์การเก็บค่าน้ำมันและภาษีสนามบินทุกแห่งเพิ่ม หากสายการบินมีการปรับขึ้นก่อนวันเดินทาง
3. บริษัทฯ ขอสงวนสิทธิ์ในการเปลี่ยนเที่ยวบิน โดยมีต้องแจ้งให้ทราบล่วงหน้าเนื่องจากสาเหตุต่างๆ
4. บริษัทฯ จะไม่รับผิดชอบใดๆ ทั้งสิ้น หากเกิดกรณีความล่าช้าจากสายการบิน, การยกเลิกบิน, การประท้วง, การนัดหยุดงาน, การก่อการจลาจล, ภัยธรรมชาติ, การนำสิ่งของผิดกฎหมาย ซึ่งอยู่นอกเหนือความรับผิดชอบของบริษัทฯ
5. บริษัทฯ จะไม่รับผิดชอบใดๆ ทั้งสิ้น หากเกิดสิ่งของสูญหาย อันเนื่องเกิดจากความประมาทของท่าน, เกิดจากการโจรกรรม และ อุบัติเหตุจากความประมาทของนักท่องเที่ยวเอง
6. เมื่อท่านตกลงชำระเงินมัดจำหรือค่าทัวร์ทั้งหมดกับทางบริษัทฯ แล้ว ทางบริษัทฯ จะถือว่าท่านได้ยอมรับเงื่อนไขข้อตกลงต่างๆ ทั้งหมด
7. รายการนี้เป็นเพียงข้อเสนอที่ต้องได้รับการยืนยันจากบริษัทฯ อีกครั้งหนึ่ง หลังจากได้สำรองโรงแรมที่พักในต่างประเทศเรียบร้อยแล้ว โดยโรงแรมจัดในระดับใกล้เคียงกัน ซึ่งอาจจะปรับเปลี่ยนตามที่ระบุในโปรแกรม
8. การจัดการเรื่องห้องพัก เป็นสิทธิ์ของโรงแรมในการจัดห้องให้กับกรุ๊ปที่เข้าพัก โดยมีห้องพักสำหรับผู้สูบบุหรี่ / ปลอดบุหรี่ได้ โดยอาจจะขอเปลี่ยนห้องได้ตามความประสงค์ของผู้ที่พัก ทั้งนี้ขึ้นอยู่กับความพร้อมให้บริการของโรงแรม และไม่สามารถรับประกันได้
9. กรณีผู้เดินทางต้องการความช่วยเหลือเป็นพิเศษ อาทิเช่น **ใช้วีลแชร์ กรุณาแจ้งบริษัทฯ อย่างน้อย 14 วัน ก่อนการเดินทาง** มิฉะนั้น บริษัทฯ ไม่สามารถจัดการได้ล่วงหน้าได้
10. มัคคุเทศก์ พนักงานและตัวแทนของผู้จัด ไม่มีสิทธิ์ในการให้คำสัญญาใดๆ ทั้งสิ้นแทนผู้จัด นอกจากมีเอกสารลงนามโดยผู้มีอำนาจของผู้จัดกำกับเท่านั้น
11. ผู้จัดจะไม่รับผิดชอบและไม่สามารถคืนค่าใช้จ่ายต่างๆ ได้เนื่องจากการเป็นการهماงายกับตัวแทนต่างๆ ในกรณีที่ผู้เดินทางไม่ผ่านการพิจารณาในการตรวจคนเข้าเมือง-ออกเมือง ไม่ว่าจะเป็นกองตรวจคนเข้าเมืองหรือกรมแรงงานของทุกประเทศในรายการท่องเที่ยว อันเนื่องมาจากการกระทำที่ส่อไปในทางผิดกฎหมาย การหลบหนี เข้าออกเมือง เอกสารเดินทางไม่ถูกต้อง หรือ การถูกปฏิเสธในกรณีอื่นๆ