



DESIGN HOLIDAYS

35/127 หมู่ที่ 8 ตำบลบางตลาด อำเภอปากเกร็ด จ.นนทบุรี 11120


License No. 11/10681

Tel: 062-591-9542 Email: natsinee2014@gmail.com LINE: 0625919542

กวางเจาเทรดแฟร์ 136TH Phase 2

- จุดชมวิวฮ่องกง ณ วิกตอเรียพีค
- รีพลัส เมย์ The Symphony of Lights
- ซอปปิงย่านจิมซาจุ่ย
- เจ้าแม่กวนอิมฮ่องอำ วัดแชกงหมิว

 พักกวางเจา 3 คืน ฮ่องกง 1 คืน

 พิเศษ เปิดปากกั๊ง และ International Buffet



เดินทาง 24-28 ตุลาคม 2567

CATHAY PACIFIC

5 วัน 4 คืน
ราคา
เพียง **34,900**

ทัวร์กว้างเจาเทรดแฟร์

136Th

CATHAY PACIFIC

จุดชมวิวเกาะฮ่องกง ณ วิกตอเรียพาร์ค - รีพลัส เบย์ (Repulse Bay)
The Symphony of Lights - ช้อปปิ้งย่านจิมซาจุ่ย วัดแชกงหมิว



ดูงานแฟร์ 2 วัน



พิกกว้างเจา 3 คืบ



พิกฮ่องกง 1 คืบ



พิเศษ อาหารเปิดปากกึ่ง และ International Buffet



中国进出口商品交易会
CHINA IMPORT AND EXPORT FAIR
Since 1957

FLIGHT

เดินทางโดยสายการบิน



BKK CAN CAN BKK

ไฟล์ทบิน	เวลาออก	เวลาถึง	ไฟล์ทบิน	เวลาออก	เวลาถึง
CX616	06.30	10.25	CX701	16.05	18.15

วันที่	รายการทัวร์	เช้า	กลางวัน	เย็น	โรงแรม
1	สนามบินนานาชาติสุวรรณภูมิ - สนามบินนานาชาติ CHECK LAP KOK - เดินทางสู่ กวางโจว - ช้อปปิ้งถนนปักกิ่ง				STARRY FOUR SEASONS HOTEL FOSHAN
2	เข้าชมเข้าชมงานกวางเจาเทรดแฟร์ ครั้งที่ 136 ตามอริยาศัย				STARRY FOUR SEASONS HOTEL FOSHAN
3	เข้าชมเข้าชมงานกวางเจาเทรดแฟร์ ครั้งที่ 136 ตามอริยาศัย				STARRY FOUR SEASONS HOTEL FOSHAN
4	กวางเจา- เดินทางสู่เขตปกครองพิเศษเซินเจิ้น - อ่องกง - จุดชมวิวกะเอ้องกง ณ วิกตอเรียพาร์ค - ร์ฟลิส เบย์ - The Symphony of Lights - ช้อปปิ้งย่านจิมซาจุ้ย				KIMBERLEY HOTEL
5	ร้านจิวเวอรี่ - วัดแชกงหมิว - สนามบิน CHEK LAP KOK - เดินทางกลับประเทศไทย				

**รายการทัวร์ข้างต้นอาจมีการเปลี่ยนแปลงตามความเหมาะสม

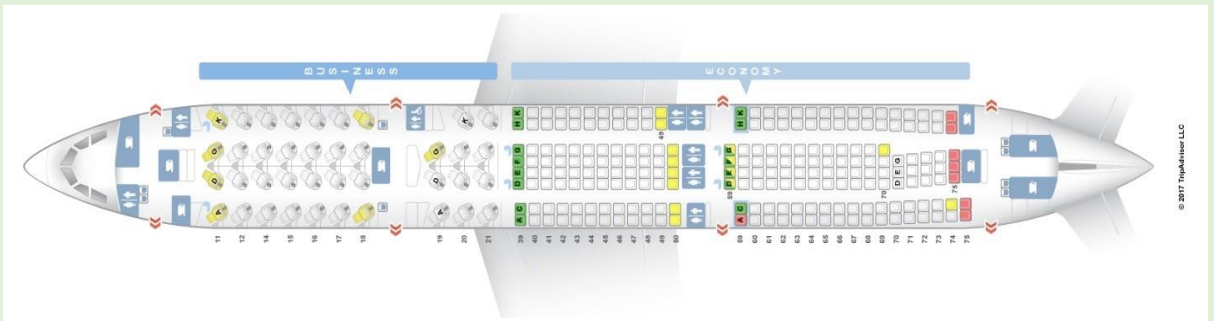
ลูกค้ามากกว่า 5,000 ท่าน มั่นใจที่จะเดินทางไปกับเราด้วยประสบการณ์นำทัวร์
 ดูนานกวางเจาเทรดแฟร์มามากกว่า 17 ปี บริการท่านด้วยไกด์ และหัวหน้าทัวร์มืออาชีพ

กำหนดเดินทาง

DAY1

สนามบินนานาชาติสุวรรณภูมิ - สนามบินนานาชาติ CHECK LAP KOK - เดินทางสู่
กวางโจว - ซ้อป่ิงถนนปักกิ่ง

- 03.00 น. คณะมาพร้อมกันที่ สนามบินนานาชาติสุวรรณภูมิ อาคารผู้โดยสารขาออกระหว่างประเทศ
ชั้น 4 ประตู ทางเข้า หมายเลข 10 เจ้าหน้าที่ของบริษัทฯ คอยให้การต้อนรับ และอำนวยความสะดวกในการเช็คอิน และโหลดกระเป๋าเคาน์เตอร์สายการบิน **CATHAY PACIFIC**
- 06.30 น. นำท่านบินลัดฟ้าสู่ เกาส่งกง โดยสายการบิน **CATHAY PACIFIC (CX)**
เที่ยวบินที่ **CX616 (บริการอาหารและเครื่องดื่มบนเครื่อง)**
ให้บริการผู้โดยสารด้วยเครื่องบินรุ่น **AIRBUS A 330 - 300**



- 10.25 น. เดินทางถึง **สนามบินนานาชาติ CHEK LAP KOK ฮองกง** ซึ่งอดีตเคยเป็นส่วนหนึ่งใน
เครือข่ายรถไฟ และได้ส่งกลับคืนสู่ประเทศจีนเมื่อปี ค.ศ. 1997 ปัจจุบันได้กลายเป็นเขต
ปกครองพิเศษของจีน มีขนาดพื้นที่ไม่ใหญ่โตนักแต่มีความหลากหลาย มีประวัติศาสตร์อัน
ยาวนานที่น่าสนใจ ขณะเดียวกันก็แฝงไว้ ซึ่งความทันสมัยและวิถีชีวิตที่มีสีสัน จึงได้รับการ
ขนานนามว่า เป็นเสน่ห์แห่งตะวันออก

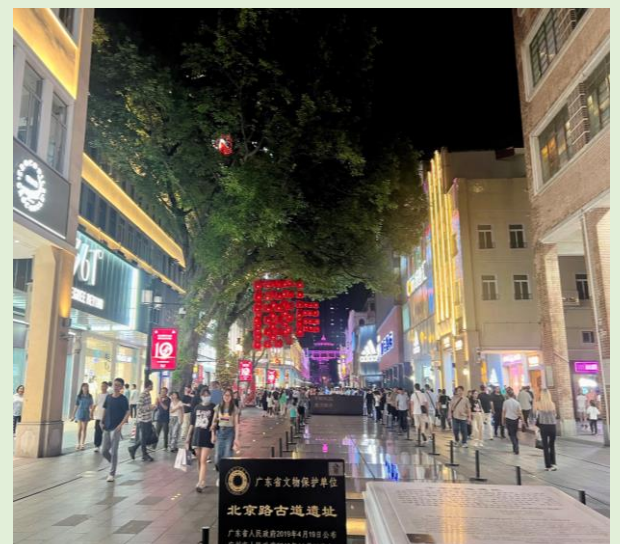
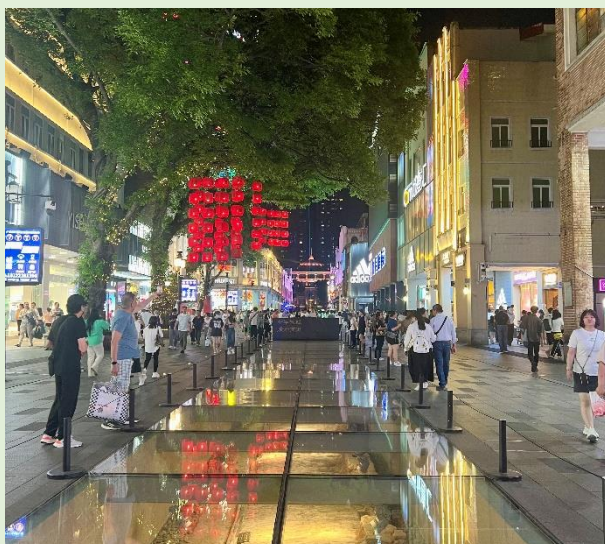


หลังจากนั้นนำท่านเดินทางสู่เมือง **เซินเจิ้น (โดยรถไฟ)** เป็นเขตเศรษฐกิจพิเศษของจีน เดิมเป็นเพียงหมู่บ้านชาวประมงธรรมดาอยู่ในมณฑลกว่างตุง มีเนื้อที่ 2,020 ตารางกิโลเมตร ตัวเมืองเซินเจิ้นได้รับการวางระบบผังเมืองอย่างดีมีสภาพภูมิทัศน์และสภาพแวดล้อมที่เป็นระเบียบสวยงาม

เมื่อเดินทางถึงด่านตรวจคนเข้าเมือง รบกวนลูกค้าลากกระเป๋าสำภาระของท่านเองเพื่อความรวดเร็ว



ให้ท่านอิสระช้อปปิ้งที่ **Beijing Lu (เป่ย์จิงลู่)** หรือ **ถนนปักกิ่ง** ถนนคนเดินที่เป็นแหล่งช้อปปิ้งยอดนิยมของเมืองกว่างโจว เรียกได้ว่าใครไปใครมากว่ากว่างโจว ก็ไม่พลาดที่จะแวะมาเดินเที่ยวดูสักครั้ง ตลอดสองข้างทางของถนนเส้นนี้ เป็นร้านค้าที่ขายสินค้าพวกเสื้อผ้าแบรนด์ต่างๆ ร้านขายของที่ระลึก ของกิน ของฝาก ร้านอาหารต่างๆ มากมาย แถมนี่ยังมีวัดพระใหญ่ ซึ่งที่นี่มีศาลเจ้าที่ทำจากไม้ทั้งหมด 5 ชั้น ที่ได้รับการขึ้นทะเบียนเป็น มรดกของมณฑลกว่างตุงอีกด้วย



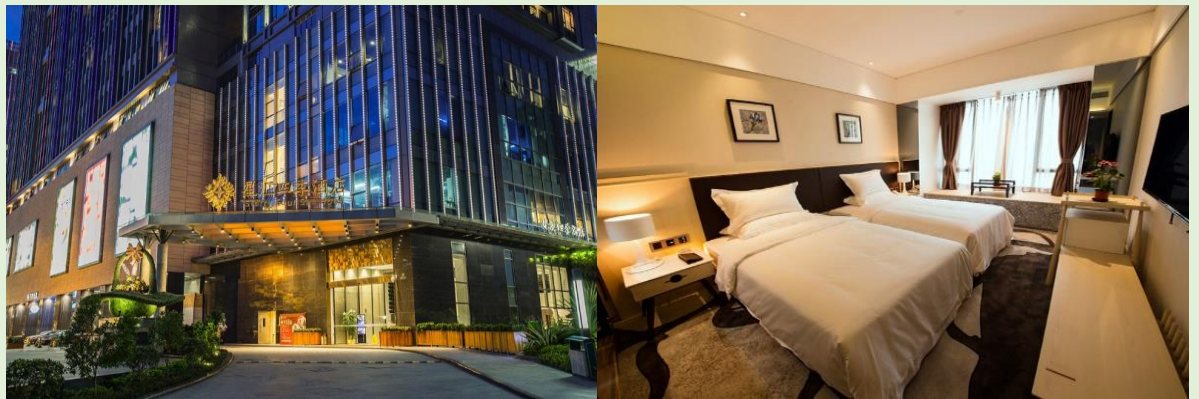
ค่ำ

รับประทานอาหารค่ำ ณ ภัตตาคาร



STARRY FOUR SEASONS HOTEL FOSHAN ระดับ 4 ดาว

NO. 11 Jihua Six-way, Chancheng Foshan City



DAY2

เข้าชมงานกาชางเจา เทรดแฟร์ ครั้งที่ 136 ตามอัยาศัย

เช้า

รับประทานอาหารเช้า ณ ห้องอาหารของโรงแรม (บริการท่านด้วยบุฟเฟต์ของโรงแรม)

นำท่านเดินทางสู่ ศูนย์แสดงสินค้านานาชาติกาชางเจา เพื่อเข้าชมงานกาชางเจาเทรดแฟร์ ครั้งที่ 136 งานออกร้านระดับโลก เพื่อให้ท่านได้มองหาช่องทางทางธุรกิจจากผู้ประกอบการมากกว่า 8,000 ราย ที่มารวมกันซึ่งเป็นงานที่ผู้ผลิตรายใหญ่ พบกับผู้ประกอบการในแต่ละมณฑลของจีน รวมทั้งนักธุรกิจทั่วโลกให้ความสนใจ Chinese Export Commodities Fair แหล่งรวมสินค้าทุกประเภท



กลางวัน

อิสระท่านรับประทานอาหารกลางวันตามอัธยาศัย

ได้เวลาอันสมควร นำท่านรับประทานอาหารค่ำ

ค่ำ

รับประทานอาหารค่ำ ณ ภัตตาคาร



STARRY FOUR SEASONS HOTEL FOSHAN ระดับ 4 ดาว

NO. 11 Jihua Six-way, Chancheng Foshan City



DAY3

เข้าชมงานกาชางเจา เทรตแพร์ ครั้งที่ 136 ตามอัธยาศัย

เช้า

รับประทานอาหารเช้า ณ ห้องอาหารของโรงแรม (บริการท่านด้วยบุฟเฟต์ของโรงแรม)

นำท่านเดินทางสู่ ศูนย์แสดงสินค้านานาชาติกวางเจา เพื่อเข้าชมงานกาชางเจาเทรตแพร์ ครั้งที่ 136 งานออกธานระดับโลก เพื่อให้ท่านได้มองหาช่องทางทางธุรกิจจากผู้ประกอบการมากกว่า 8,000 ราย ที่มารวมกันซึ่งเป็นงานที่ผู้ผลิตรายใหญ่ พบกับผู้ประกอบการในแต่ละมณฑลของจีน รวมทั้งนักธุรกิจทั่วโลกให้ความสนใจ Chinese Export Commodities Fair แหล่งรวมสินค้าทุกประเภท



กลางวัน

อิสระท่านรับประทานอาหารกลางวันตามอัธยาศัย

ได้เวลาอันสมควรพบกัน ณ จุดนัดหมาย

ค่ำ

รับประทานอาหารค่ำ ณ ภัตตาคาร พิเศษ!!! บุฟเฟต์นานาชาติ



STARRY FOUR SEASONS HOTEL FOSHAN ระดับ 4 ดาว

NO. 11 Jihua Six-way, Chancheng Foshan City



DAY4

กวางเจา- เดินทางสู่เขตปกครองพิเศษเซินเจิ้น -ฮ่องกง - จุดชมวิวกะฮะฮ่องกง ณ
วิคตอเรียพีค - รีพลัส เบย์ (Repulse Bay) - ซ้อปั้งจิมซาจู้ย -The Symphony of
Lights

เช้า

รับประทานอาหารเช้า ณ ห้องอาหารของโรงแรม (บริการท่านด้วยบุฟเฟต์ของโรงแรม)
หลังจากนั้นนำท่านเดินทางสู่เมือง เซินเจิ้น



จากนั้นเดินทางสู่ **ฮ่องกง โดยรถไฟใต้ดิน** นำท่าน เดินทางสู่ **จุดชมวิวเกาะฮ่องกง ณ วิกตอเรียพีค** จุดชมวิวสูงสุดและสวยที่สุดของฮ่องกง ทุกท่านจะได้สัมผัสกับบรรยากาศบริสุทธิ์สดชื่น สามารถชมทัศนียภาพอันงดงามของ เกาะฮ่องกงและเกาลูนได้ทั้งเกาะอย่างชัดเจน จุดชมวิวที่ดีที่สุดและห้ามพลาด เมื่อขึ้นมา The Peak สามารถมองเห็นวิวได้ 360 องศา มีความสูงถึง 428 เมตรจากระดับน้ำทะเล ทั้งนี้ยังตื่นตากับตึกระฟ้าที่สูงตระหง่านและอาคารต่างๆ ที่ก่อสร้างตรงตามหลักฮวงจุ้ย อาทิ ตึกเซ็นทรัลพลาซ่า, ตึกไชน่าแบงก์และตึกอื่นๆ อันเป็นที่ตั้งของธุรกิจ ชั้นนำของฮ่องกงพร้อมทั้งถ่ายภาพอันสวยงามน่าประทับใจ



จากนั้นนำท่านเดินทางสู่หาด รีพลัส เบย์ (Repulse Bay) หาดทรายรูปจันทร์เสี้ยวแห่งนี้ ที่สวยที่สุดแห่งหนึ่ง และยังใช้เป็นฉากในการถ่ายทำภาพยนตร์หลายเรื่อง มีรูปปั้นของเจ้าแม่กวนอิมและเจ้าแม่ทินโหว่ซึ่งทำหน้าที่ปกป้องคุ้มครองชาวประมง โดดเด่นอยู่ท่ามกลางสวนสวยที่ทอดยาวลงสู่ชายหาด ให้ท่านนมัสการขอพรจากเจ้าแม่กวนอิมและเทพเจ้าแห่งโชคลาภเพื่อเป็นสิริมงคล และข้ามสะพานต่ออายุซึ่งเชื่อกันว่าข้ามหนึ่งครั้งจะมีอายุเพิ่มขึ้น 3 ปี



จากนั้นอิสระให้ท่านช้อปปิ้งย่าน **จิมซาจุ่ย** เป็นที่ตั้งของห้างสรรพสินค้าที่ใหญ่ที่สุดในโลก เช่น Harbour City, K11 Musea และ iSquare Harbour City เป็นห้างสรรพสินค้าที่ใหญ่ที่สุดในฮ่องกง มีร้านค้ากว่า 700 ร้านค้า รวมถึงสินค้าแฟชั่นระดับโลก เครื่องใช้ไฟฟ้า เครื่องประดับ และอื่น ๆ อีกมากมาย K11 Musea เป็นแหล่งช้อปปิ้งยอดนิยมอีกแห่ง โดยมีสถานที่ท่องเที่ยว เช่น พิพิธภัณฑ์ศิลปะและสวนบนชั้นดาดฟ้า iSquare เป็นห้างสรรพสินค้าสูง 8 ชั้นที่มีร้านค้าและร้านอาหารนานาชาติ



คำ รับประทานอาหารค่ำ ณ ภัตตาคาร

ชมโชว์**แสง สี เสียง (The Symphony of Lights)** ได้ชื่อว่าเป็นการแสดงแสงสีเสียงกลางแจ้งที่ใหญ่ที่สุดซึ่งบันทึกโดย Guinness World Records การแสดงจะประกอบด้วย 44 อาคารชั้นนำที่อยู่ในฝั่งฮ่องกง และฝั่งเกาลูน การแสดงจะมีการยิงแสง Laser และไฟต่างๆ ประกอบเพลงบวกกับเวลาค่าๆ ของอ่าวฮ่องกง แสงไฟที่กระทบจากน้ำในอ่าวที่มีเรือวิ่งผ่านไปมาเป็นฉากประกอบอย่างสวยงาม



KIMBERLEY HOTEL ระดับ 4 ดาว ย่านช้อปปิ้งจิมซาจู้ย

No.28 Kimberley Road, Tsim Sha Tsui,



DAY5

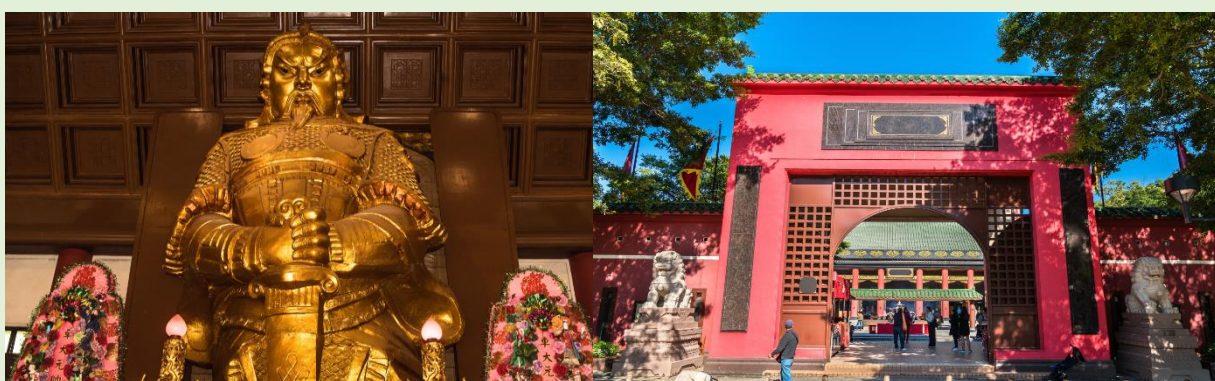
ร้านจิวเวอรี่ - วัดแชกงหมิว - สนามบิน CHEK LAP KOK - เดินทางกลับประเทศไทย

เช้า รับประทานอาหารเช้า (เต็มช้อนตำหรับ)

จากนั้นนำท่านเข้าเยี่ยมชม **โรงงานฮ่องกงจิวเวอรี่** ให้ท่านได้รู้จักกังหนำโชคที่เป็นเครื่องลงนำโชคของชาวฮ่องกงและคนทั่วไป ให้ท่านได้เรียนรู้เกี่ยวกับปีชงการแก้ปีชงตามความเชื่อของศาสตร์แห่งฮวงจุ้ย

หมายเหตุ ทางบริษัทขอสงวนสิทธิ์ในกรณีที่ถูกค่าทุกท่านในกรุ๊ปต้องลงร้านจิวเวอรี่, ร้านหยกหรือร้านสมุนไพร เนื่องจากเป็นร้านส่งเสริมสินค้าของประเทศตามนโยบายการท่องเที่ยวภายใต้การควบคุมของรัฐบาล ซึ่งมีส่วนช่วยในการสนับสนุนค่าใช้จ่ายในส่วนต่างๆของโปรแกรมทัวร์ที่ท่านเดินทาง ทั้งนี้การตัดสินใจซื้อหรือไม่นั้น ขึ้นอยู่กับดุลพินิจของลูกค้าทุกท่านไม่มีการบังคับซื้อแต่ประการใด แต่ถ้าหากท่านยืนยันที่จะไม่ลงร้านที่บรรจุอยู่ในโปรแกรมทัวร์ กรุณาแจ้งทางบริษัทก่อนทุกครั้ง มิเช่นนั้นแล้วท่านจำเป็นต้องเสียค่าใช้จ่ายเพิ่มท่านละ 500 เหรียญฮ่องกง ต่อ 1 ร้าน

นำท่านเข้าสู่สักการะ **วัดแขกหมิว หรือ วัดกัณฑ์นาโชค** ตั้งอยู่ที่ตำบลช่าฉิ่น ซึ่งถือเป็น
ซานเมืองของฮ่องกง เป็นวัดเก่าแก่ของฮ่องกง สร้างขึ้นเมื่อ 400 กว่าปีผ่านมาแล้วในสมัย
ราชวงศ์ซิง ขึ้นชื่อลือชาในเรื่องความศักดิ์สิทธิ์ในด้านของโชคลาภทรัพย์สินเงินทอง โดยมีรูป
ปั้นเจ้าพ่อแช่ กั๋ง และดาบไร้พ่ายเป็นสิ่งศักดิ์สิทธิ์ประจำวัด ตำนานเล่าว่าในช่วงปลายของ
ราชวงศ์ซิง แผ่นดินจีนเกิดกบฏมีการก่อกบฏแย่งชิงเมืองขึ้นทั่วประเทศ และเหตุการณ์นี้ได้ก่อ
เกิดบุรุษชาตินักรบที่ชื่อว่าขุนพลแช่ กั๋ง ที่ได้ยกทัพไปปราบปรามความวุ่นวายที่เกิดขึ้นแทบทุก
สารทิศและท่านเองก็ได้ชื่อว่าเป็นนักรบที่ได้ชื่อว่ามีชัยชนะไม่เคยแพ้ใคร เพราะไม่ว่าจะยกทัพไปปราบ
กบฏที่ไหนก็จะได้รับชัยชนะเสมอและดาบคู่กายของท่านก็ได้ชื่อว่าเป็นดาบไร้พ่ายเช่นกัน ดาบ
ไร้พ่ายของท่านคนจีนถือว่าเป็นมีความเป็นมงคลในด้านของศาสตร์ฮวงจุ้ยในเชิงของการต่อสู้เป็น
อย่างสูง



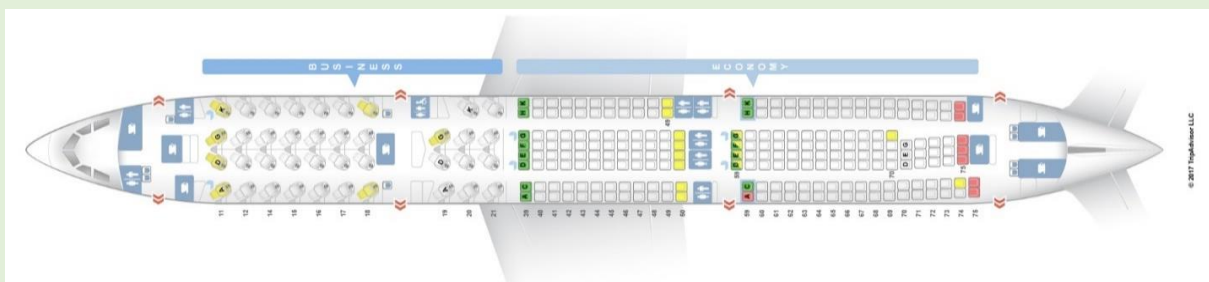
กลางวัน **รับประทานอาหารกลางวัน ณ ภัตตาคาร**

ได้เวลานำทุกท่านเดินทางสู่ สนามบินนานาชาติ CHEK LAP KOK เพื่อทำการเช็คอินตัว
เครื่องบินและสัมภาระเพื่อเตรียมตัวกลับประเทศไทย

16.05 น. **เหิรฟ้ากลับสู่ ประเทศไทย โดยสายการบิน CATHAY PACIFIC (CX)**

เที่ยวบินที่ CX 701 (บริการอาหารและเครื่องดื่มบนเครื่อง)

ให้บริการผู้โดยสารด้วยเครื่องบินรุ่น AIRBUS A 330 - 300



18.15 น. **คณะเดินทางถึง สนามบินนานาชาติสุวรรณภูมิ กรุงเทพฯ โดยสวัสดิภาพและความประทับใจ**

■■■■■■■■■■ ขอขอบพระคุณทุกท่านค่ะ ■■■■■■■■■■

กำหนดการเดินทาง		
กำหนดการเดินทาง	ผู้ใหญ่ ห้องละ 2-3 ท่าน	พักเดี่ยวเพิ่ม
24-28 ตุลาคม 2567	34,900.-	7,000.-
<p>**อัตรานี้ไม่รวมค่าทิปไกด์ท้องถิ่น และ คนขับรถ ท่านละ 1,500 บาท/ท่าน</p> <p>ชำระพร้อมค่าทัวร์ส่วนที่เหลือ</p>		

เพื่อประโยชน์ของท่านทางบริษัทฯ ขอรบกวนท่านได้อ่านและทำความเข้าใจรายละเอียดรวมถึง เงื่อนไขต่าง ๆ ที่ได้ระบุไว้ในท้ายโปรแกรมนี้ หลังจากท่านชำระค่าใช้จ่ายเพื่อยืนยันการใช้บริการเข้ามาแล้ว ทางบริษัทฯ ถือว่าท่านได้ยอมรับ ยินยอมและยินดีปฏิบัติตามรายละเอียดต่าง ๆ ที่ได้ระบุไว้

■ เอกสารทำบัตรเข้างาน Canton Fair



4-Step ทำบัตรเข้างาน Canton Fair ✨

- 

1. สำเนาพาสปอร์ตแบบเต็ม
ชัดเจน ไม่สะท้อนเงา
- 

2. รูปถ่าย 2 นิ้ว 2 รูป
- 

3. นามบัตรภาษาอังกฤษ
ของผู้เดินทางจำนวน 2 ใบ
- 

3. สำเนาบัตรเข้างานที่เคยได้รับ
(กรณีคนที่มีบัตรเข้างาน)

รายละเอียดงานแฟร์ PHASE 2



กวางเจาเทรดแฟร์

ครั้งที่ 136

งานจัดแสดงสินค้า ระหว่างวันที่
15 ตุลาคม - 04 พฤศจิกายน 2567

PHASE2

23-27 ต.ค 2567

- เซรามิกรายวัน
- เครื่องครัว, ผลิตภัณฑ์ในครัวเรือน
- งานฝีมือแก้ว
- ของตกแต่งบ้าน
- อุปกรณ์ทำสวน
- อุปกรณ์เทศกาล
- ของขวัญและของพรีเมียม
- นาฬิกาและแว่นตา
- เซรามิกงานฝีมือ
- งานฝีมือทอผ้าและหวายเหล็ก
- วัสดุก่อสร้างและตกแต่ง
- อุปกรณ์ห้องน้ำ
- เฟอร์นิเจอร์
- เหล็กและหินตกแต่งและสิ่งอำนวยความสะดวกสปา
กลางแจ้ง
- นิทรรศการนำเข้า

** ข้อมูลการจัดแสดงสินค้าข้างต้นอาจมีการเปลี่ยนแปลงได้ โดยผู้จัดงาน ** ติดต่อสอบถามข้อมูลเพิ่มเติมได้ที่ 02 735 0909

อัตราค่าบริการนี้รวม

- ค่าธรรมเนียมทำบัตรเข้างาน ในกรณีที่ท่านไม่เคยทำบัตรเข้างานมาก่อน
- ค่าธรรมเนียมวีซ่าเข้าประเทศจีนแบบหมู่คณะ (เฉพาะพาสปอร์ตไทยเท่านั้น) กรณีท่านที่มีวีซ่าจีนอยู่แล้วทางบริษัทไม่สามารถทำคืนค่าใช้จ่ายในส่วนนี้ได้เนื่องจากค่าใช้จ่ายดังกล่าวเป็นการบริการแบบหมู่คณะ
- ค่าบัตรโดยสารเครื่องบินชั้นประหยัด ไป-กลับ ตามเส้นทางที่ระบุในรายการทัศนจร ไป-กลับ พร้อมคณะ (กรณีต้องการไป-กลับ นอกเหนือจากรายการข้างต้น >>> **ต้องตรวจสอบค่าธรรมเนียมของสายการบินนั้น ๆ**)
- ค่าเข้าชมสถานที่ต่าง ๆ ตามรายการ
- ค่าที่พักตามระบุในรายการ พักห้องละ 2-3 ท่าน ตามโรงแรมที่ระบุหรือเทียบเท่า
- ค่ารถรับ-ส่ง และนำเที่ยวตามรายการ
- ค่าภาษีสนามบินทุกแห่งที่มี
- ค่าจ้างมัคคุเทศก์คอยบริการตลอดการเดินทาง
- ค่าน้ำหนักกระเป๋าสัมภาระโหลดลงใต้ท้องเครื่อง *** ท่านละ 1 ใบๆละไม่เกิน 23 กิโลกรัม ทั้งขาไป-กลับ (ตามเงื่อนไขของสายการบิน) และสัมภาระหิ้วขึ้นเครื่องน้ำหนักไม่เกิน 7 กิโลกรัม
- ค่าประกันอุบัติเหตุระหว่างเดินทาง วงเงินท่านละ 1,000,000 บาท (เงื่อนไขตามกรมธรรม์)

อัตราค่าบริการนี้ไม่รวม

- ค่าธรรมเนียมทิปคนขับรถและไกด์ท้องถิ่นท่านละ 1,500.- บาท / ท่าน / ทริป ชำระพร้อมค่าทัวร์ส่วนที่เหลือ
- ค่าธรรมเนียมทำบัตรเข้างาน ในกรณีที่ท่านเคยมีบัตรแล้วสูญหาย ประมาณ 200 หยวน
- ค่าใช้จ่ายส่วนตัว อาทิ ค่าทำหนังสือเดินทาง, ค่าโทรศัพท์ส่วนตัว, ค่าซักรีด, มินิบาร์ในห้อง, รวมถึงค่าอาหาร และเครื่องดื่มที่สั่งเพิ่มนอกเหนือรายการ (กรุณาติดต่อหัวหน้าทัวร์หรือมัคคุเทศก์ท้องถิ่น)
- ค่าภาษีมูลค่าเพิ่ม 7% และค่าภาษีหัก ณ ที่จ่าย 3% (บวกราคาเพิ่มในกรณีที่ท่านต้องการใบกำกับภาษี VAT หรือออกใบเสร็จในชื่อบริษัท ห้างร้าน องค์กร ฯลฯ)
- ค่าน้ำหนักกระเป๋าสัมภาระที่หนักเกินจากสายการบินกำหนด (ท่านละ 1 ใบๆละไม่เกิน 23 กิโลกรัม ทั้งขาไป-กลับ)
- ค่าวีซ่าสำหรับพาสปอร์ตต่างตัว หรือกรณีรัฐบาลจีนยกเลิกวีซ่ากรุ๊ป มีค่าธรรมเนียม 4,000.-บาท/ท่าน
- ค่าปรับ ค่าเสียหายต่างๆ อันเกิดจากการกระทำและการละเมิดกฎหมายในท้องถิ่นนั้นๆ โดยตัวของท่านเอง เช่น การทิ้งขยะ สุมบุหรี่ ในสถานที่ต้องห้ามที่มีการแจ้งเตือนโดยป้ายหรือสัญลักษณ์ใดๆ อย่างชัดเจน

ข้อกำหนด

1. กำหนดการตามรายการข้างต้นสามารถปรับเปลี่ยนได้ตามความเหมาะสม ทั้งนี้ขึ้นอยู่กับปัจจัยต่างๆ เช่น สภาพอากาศ การจราจร และเหตุสุดวิสัยอื่นๆ หรือขึ้นอยู่กับการทำเวลาในแต่ละสถานที่ของผู้ร่วมเดินทางทุกท่าน ซึ่งตัวแทนของบริษัทคือหัวหน้าทัวร์จากประเทศไทย หรือมัคคุเทศก์ท้องถิ่น ยินดีที่จะดำเนินรายการที่ระบุไว้ตามกำหนด เพื่อให้ผู้ร่วมเดินทางทุกท่านเกิดความพอใจและประทับใจมากที่สุดโดยจำเป็นอย่างยิ่งที่จะต้องได้รับความร่วมมือจากผู้ร่วมเดินทางทุกท่านเป็นสำคัญ

2. ชื่อโรงแรมที่ระบุไว้เป็นโรงแรม **ในมาตรฐานระดับเทียบเท่า ที่ทางบริษัทฯ จัดให้บริการตามงบประมาณของรายการข้างต้น ทั้งนี้ขึ้นอยู่กับทางผู้เดินทางว่ายืนยันใช้บริการช้าหรือเร็ว ในกรณีที่โรงแรมที่ระบุไว้เต็ม ทางบริษัทฯ ต้องขอสงวนสิทธิ์เปลี่ยนเป็นโรงแรมในระดับเทียบเท่าระดับเดียวกัน อนึ่งหากท่านมีประสงค์จัดเป็นคณะส่วนตัว (กรุ๊ปเหมา) ท่านสามารถติดต่อเจ้าหน้าที่ได้ตลอดเวลา
3. รูปภาพประกอบรายการนั้น ทางบริษัทฯ นำมาใช้เป็นตัวอย่างเพื่อให้ท่านเห็นภาพว่าสถานที่หรืออาหารที่จัดให้บริการประมาณนี้ จึงขอเรียนแจ้งให้ท่านทราบว่า ของจริงอาจมีการเปลี่ยนแปลงไปบ้างไม่ตรงตามรูปภาพประกอบทั้งหมด 100%
4. หากวันเดินทางตามรายการตรงกับช่วงวันหยุดยาวหรือวันหยุดนักขัตฤกษ์ อาจมีการเปลี่ยนแปลงในเรื่องของการนัดหมายเพื่อป้องกันเหตุสุดวิสัยต่างๆ ที่อาจก่อให้เกิดความเสียหายต่อผู้ร่วมเดินทางทุกท่าน ทางบริษัทฯ ขอรบกวนท่านยืนยันให้แน่ชัดอีกครั้งจากทางเจ้าหน้าที่ที่ท่านได้ติดต่อ 2-3 วันก่อนเดินทาง
5. หากท่านถูกเจ้าหน้าที่ตรวจคนเข้าเมืองทั้งของฝั่งไทย และต่างประเทศปฏิเสธการเข้า-ออกประเทศ อันเนื่องมาจากสาเหตุส่วนบุคคล ขึ้นอยู่กับดุลยพินิจของเจ้าหน้าที่ในการพิจารณา อันเป็นเหตุการณ์ที่อยู่นอกเหนือความรับผิดชอบ ทางบริษัทฯ ขอสงวนสิทธิ์ที่จะรับผิดชอบหรือคืนค่าใช้จ่ายใดๆ
6. รายการท่องเที่ยวต่างประเทศแต่ละประเทศจะแตกต่างกันไป ตามนโยบายการส่งเสริมหรือสนับสนุนสินค้าภายในประเทศภายใต้การดูแลของรัฐบาลประเทศนั้นๆ เนื่องจากร้านต่างๆ ดังกล่าวมีส่วนช่วยในการสนับสนุนค่าใช้จ่ายบางส่วนในรายการ ดังนั้นแล้วทางบริษัทฯ ขอเรียนแจ้งให้ผู้ร่วมเดินทางทุกท่านต้องลงร้านต่างๆ ที่ระบุไว้ในรายการ ทั้งนี้ การตัดสินใจอุดหนุนสินค้าเหล่านั้นขึ้นอยู่กับดุลยพินิจ ความพอใจและเต็มใจของแต่ละท่าน ไม่มีการบังคับซื้อเชิญแต่ประการใด แต่หากท่านยืนยันที่จะไม่ลงร้านตามรายการ ท่านจะต้องแจ้งกับทางบริษัทฯ เนื่องจากจำเป็นต้องเสียค่าใช้จ่ายเพิ่มเพื่อทดแทนในส่วนเดิมที่ร้านต่างๆ เหล่านั้นต้องสนับสนุน โดยปกติทั่วไปหากไม่ลงร้านจะต้องเสียค่าใช้จ่ายเพิ่มดังนี้
 1. ฮ็องกง 500 HKD / ร้าน / ท่าน
 2. จีน 500 CNY / ร้าน / ท่าน
- หากท่านประสงค์ไม่ลงร้านแต่ไม่แจ้งกับทางบริษัทฯ ก่อนเดินทาง ทางบริษัทฯ ต้องขออภัยในการร้านต่างๆ อาจเรียกเก็บท่านเพิ่มในจำนวนที่มากกว่าที่ระบุไว้ข้างต้น ณ ต่างประเทศ
7. กรณีที่ท่านจัดเป็นคณะส่วนตัว(กรุ๊ปเหมา) เพื่อศึกษาดูงานไม่ว่าภาคส่วนใดๆ รบกวนท่านแจ้งกับทางบริษัทฯ ก่อนยืนยันสำรองที่นั่งทุกครั้ง เนื่องจากการศึกษาดูงานบางประเภทจำเป็นต้องใช้มัดคูปองที่ท้องถิ่นที่ต้องมีความชำนาญเฉพาะด้าน
8. รายการอาหารที่ระบุไว้ในกำหนดการนั้น ทางบริษัทฯ จัดบริการตามมาตรฐานทั่วไป หากท่านจำเป็นต้องรับประทานอาหารเฉพาะ เช่น เจ, มังสวิรัติ, มุสลิม, ฮาลาล หรือแพ้อาหารชนิดใดๆ รบกวนท่านแจ้งกับเจ้าหน้าที่ก่อนเดินทางทุกครั้ง

การยืนยันสำรองที่นั่ง

- ชำระยอดมัดจำตามจำนวนที่ระบุใน INVOICE (ใบแจ้งหนี้) เพื่อยืนยันการสำรองที่นั่งท่านละ **15,000.-บาท**

1. การชำระโดยเงินสด

ในกรณีที่ท่านสะดวกและสามารถเดินทางเข้ามาชำระยอด ณ บริษัท ได้ด้วยตัวท่านเอง

2. **การชำระโดยการทำธุรกรรมผ่านธนาคาร** หากท่านไม่สะดวกหรือไม่สามารถเดินทางเข้ามาชำระ ณ บริษัทได้ ท่านสามารถทำการโอนผ่านธนาคารหรือทำธุรกรรมผ่าน MOBILE APPLICATION หลังเสร็จสิ้นการทำธุรกรรมแล้ว ขอรบกวนท่านได้ส่งหลักฐานนั้นๆ ไม่ว่าจะเป็น สลิปการโอน, ใบเสร็จจากเคาน์เตอร์ หรือรูปถ่ายที่ถูกต้องที่กจาก MOBILE APPLICATION

3. การชำระโดยบัตรเครดิต

- กรณีเข้าชำระที่บริษัทฯ เสียค่าธรรมเนียมการใช้บัตร **2.5 %** ของยอดที่ท่านต้องการชำระ
- กรณีชำระแบบออนไลน์ เสียค่าธรรมเนียมการใช้บัตร **3.5 %** ของยอดที่ท่านต้องการชำระ

กรณียกเลิกการสำรองที่นั่ง

- **กรณียกเลิกการเดินทางไม่คืนเงินมัดจำทุกกรณี**

เงื่อนไขเพิ่มเติมที่ควรทราบ

1. บัตรโดยสารสายการบิน

- **ประเภทหมู่คณะ** เงื่อนไขสากลเบื้องต้นคือ ท่านต้องเดินทางไป-กลับ พร้อมคณะตามรายละเอียดวันและเวลาที่ระบุไว้ในรายการเท่านั้น กรณีที่ท่านมีความประสงค์ใดๆ อันนอกเหนือจากคณะแล้ว ท่านต้องแจ้งกับทางบริษัทฯ ก่อนยืนยันสำรองที่นั่ง เนื่องจากทางบริษัทฯ ต้องทำเรื่องขออนุมัติเข้าไปยังสายการบินทั้งนี้แล้ว อาจมีค่าธรรมเนียมหรือการขอเอกสารต่างๆ เพื่อประกอบการพิจารณา จึงใคร่ขอความกรุณาจากลูกค้าทุกท่านทำความเข้าใจให้ตรงกันว่า เงื่อนไขแต่ละสายการบินไม่เหมือนกัน บริษัทฯ เองเป็นตัวแทนจำหน่ายบัตรโดยสารสายการบิน ซึ่งยินดี และเต็มใจที่จะดำเนินการแทนท่าน แต่ไม่มีอำนาจใดๆ ในการอนุมัติทุกกรณี ขึ้นอยู่กับการพิจารณาของสายการบิน
 - **ประเภทราคาพิเศษ** เงื่อนไขสากลเบื้องต้นคือ จำเป็นต้องใช้ชื่อ-นามสกุลผู้เดินทางมาจองเข้าไปในระบบ จากนั้นสายการบินจะส่งกำหนดการออกบัตรโดยสารอัตโนมัติผ่านระบบเข้ามา ปกติแล้วจะประมาณ 2-7 วัน หลังทำการใส่ชื่อจองเข้าไปในระบบ ด้วยเหตุนี้ทางบริษัทฯ จำเป็นต้องเรียกเก็บยอดให้ครอบคลุมราคาของบัตรโดยสารนั้นๆ ข้อดีคือ ท่านจะได้ราคาที่ถูกลงกว่าปกติ แต่จะมีเวลาตัดสินใจตามระยะเวลาที่สายการบินกำหนดส่วนรายละเอียดเงื่อนไขต่าง ๆ ท่านสามารถสอบถามกับเจ้าหน้าที่ได้ก่อนยืนยันสำรองที่นั่ง
2. **ทางบริษัทฯ ขอสงวนสิทธิ์รับเฉพาะผู้ร่วมเดินทางที่ประสงค์การท่องเที่ยวต่างประเทศเท่านั้น** ดังนั้นจะไม่รับผิดชอบและคืนค่าบริการใดๆ จากการที่กองตรวจคนเข้าเมืองทั้งประเทศไทยและต่างประเทศปฏิเสธมิให้ท่านเดินทางออกหรือเข้าประเทศ ด้วยเหตุผลที่เกี่ยวกับตัวของท่านเอง

3. **คณะที่เดินทางช่วงวันหยุดหรือเทศกาลที่ต้องการันตีมัดจำกับสายการบิน** หรือผ่านตัวแทนในประเทศหรือต่างประเทศ รวมถึงเที่ยวบินพิเศษเช่น CHARTER FLIGHT, EXTRA FLIGHT จะไม่มีการคืนเงินมัดจำหรือค่าทัวร์ทั้งหมด
4. **จำนวนผู้เดินทางขั้นต่ำผู้ใหญ่ 15 ท่าน ขึ้นไป (ในกรณีที่ท่านจองกรุ๊ปหน้าร้านที่ไม่ใช่กรุ๊ปส่วนตัว)**
5. **หนังสือเดินทางต้องมีอายุการใช้งานนับจากวันที่ท่านเดินทาง เหลืออย่างน้อยไม่ต่ำกว่า 180 วัน**
6. **ตารางเที่ยวบิน ราคาและรายการท่องเที่ยวสามารถเปลี่ยนแปลงได้ตามความเหมาะสม** ทั้งนี้ขึ้นอยู่กับปัจจัยต่างๆ ที่ไม่สามารถควบคุมได้ เช่น การจลาจล สภาพแวดล้อม การเมือง ฯลฯ อันเป็นสาเหตุก่อให้เกิดการเปลี่ยนแปลงดังกล่าว โดยมีต้องแจ้งให้ทราบล่วงหน้า ทั้งนี้ ทางบริษัทฯ จะคำนึงถึงผลประโยชน์ของผู้เดินทางเป็นสำคัญ
7. **กรณีท่านที่อยู่ต่างจังหวัดจำเป็นต้องโดยสารเครื่องบิน** ก่อนจองตัวในประเทศโปรดเช็คเวลาและไฟล์ทบินและการยืนยันจากพนักงานขายอีกครั้งเพื่อความมั่นใจว่า วันเวลาที่ท่านจะทำการจองตัวภายในประเทศนั้นตรงกับคณะที่ท่านได้ชำระไว้กับทางบริษัทฯ และไม่มีข้อผิดพลาดใดๆ ออกเดินทางได้ตามปกติอย่างแน่นอน
8. **ทางบริษัทฯ ขอสงวนสิทธิ์ในการรับผิดชอบต่อความเสียหายอันเกิดจากเหตุสุดวิสัยที่ไม่อาจควบคุมได้** เช่น สภาพดินฟ้าอากาศ การก่อจลาจล การเมือง สงคราม การประท้วง ความล่าช้าจากสายการบิน การหยุดบินของสายการบินหรือเหตุผลจำเป็นส่วนตัวของท่านเอง ฯลฯ เป็นต้น
9. **ท่านไม่สามารถเรียกคืนค่าบริการต่างๆ ที่ระบุไว้ในรายการที่ท่านไม่ใช้ ณ ต่างประเทศ อาทิ ไม่เที่ยวบางรายการ ไม่ทานอาหารบางมื้อ ฯลฯ** เนื่องจากทางบริษัทฯ ได้ชำระโดยเป็นที่สิ้นสุดแล้ว
10. **ทางบริษัทฯ จะไม่รับผิดชอบใดๆ ทั้งสิ้นหากเกิดสิ่งของสูญหายจากการโจรกรรม และ/หรือ เกิดอุบัติเหตุที่เกิดจากความประมาทของตัวเอง**

รายละเอียดที่ควรทราบ

เนื่องจากมาตรการรักษาความปลอดภัยของท่าอากาศยานและมาตรการตรวจคนเข้าเมืองของแต่ละประเทศ ทางบริษัทฯ จึงใคร่ขอรบกวนทุกท่าน โปรดตรวจสอบและปฏิบัติตามคำแนะนำเพื่อประโยชน์ของท่านเอง

1. หนังสือเดินทาง

จะต้องมีอายุการใช้เหลืออย่างน้อย 180 วัน นับจากวันที่ท่านจะเดินทางออกจากประเทศ มิเช่นนั้นแล้วท่านอาจถูกปฏิเสธการขึ้นเครื่องหรือเดินทางออกนอกประเทศ

2. แบตเตอรี่สำรอง

จะต้องนำขึ้นเครื่อง (**ความจุไม่เกินอันละ 32,000 mAh ท่านละไม่เกิน 2 อัน**) ห้ามเก็บไว้ในกระเป๋าเดินทางที่จะโหลดไว้ได้ท้องเครื่องเด็ดขาด มิเช่นนั้นกระเป๋าเดินทางของท่านอาจถูกเปิดโดยเจ้าหน้าที่

3. เอกสารเข้า-ออกประเทศ

รบกวนท่านลงชื่อ **ให้ตรงตามปรากฏในหนังสือเดินทาง** และต้องเก็บเอกสารไว้กับตัวท่านเอง ห้ามฝากไว้กับผู้อื่นหรือเก็บไว้ในกระเป๋าเดินทางที่จะโหลดใต้ท้องเครื่อง หากมีเด็กที่พิมพ์ลายนิ้วมือในหนังสือเดินทาง บิดา มารดา หรือผู้ปกครองตามกฎหมายสามารถลงชื่อแทนได้เลย

4. ท่านที่เคยมีปัญหาเกี่ยวกับการถูกปฏิเสธให้เข้า-ออกประเทศ หรือเคยถูกส่งกลับ

หากท่านเคยติดปัญหาเกี่ยวกับการเข้า-ออกประเทศ ณ กองตรวจคนเข้าเมืองไม่ว่าประเทศใดก็ได้แล้วแต่รบกวนท่านแจ้งกับเจ้าหน้าที่ของบริษัทฯ ก่อนที่จะทำการสำรองที่นั่งหรือเดินทาง เพื่อการตรวจสอบให้แน่ชัดว่าท่านจะสามารถเดินทางไป-กลับ พร้อมคณะได้โดยไม่ประสบปัญหาใดๆ

5. บรรจุภัณฑ์ของเหลว

สำหรับท่านไหนที่ต้องการนำของเหลวขึ้นเครื่องใส่กระเป๋าถือติดตัวจะต้องบรรจุในบรรจุภัณฑ์และมีปริมาณไม่เกิน **100 มิลลิลิตรต่อ 1 ชิ้น (สูงสุดไม่เกิน 10 ชิ้น) ***** เจ้าหน้าที่จะยึดตามตัวเลขปริมาณที่ระบุไว้ในบรรจุภัณฑ์ บรรจุภัณฑ์ดังกล่าวควรใส่ในถุงที่โปร่งใสและสามารถเปิด-ปิดได้ด้วยให้นำถุงขึ้นไปเพียงใบเดียวเท่านั้น การนำผลิตภัณฑ์ของสกินที่ทำจากสัตว์ไม่ว่าเนื้อหมูเนื้อวัวผักผลไม้สดไม้อุนุญาตให้นำเข้าประเทศเพื่อป้องกันโรคต่างๆ เพราะหากศุลกากรตรวจพบจะต้องเสียค่าปรับ

6. เวลาเป็นสิ่งสำคัญ

ตามกฎการบิน เคาน์เตอร์สายการบินให้บริการเช็คอินจะปิดให้บริการก่อนเวลาเครื่องออก 60 นาที ฉะนั้นท่านจำเป็นต้องทำการเช็คอินเพื่อรับ **BOARDING PASS** และโหลดกระเป๋าสัมภาระให้เสร็จสิ้นก่อนเคาน์เตอร์จะปิด ผู้โดยสารทุกท่านจำเป็นต้องพร้อม ณ ประตูขึ้นเครื่องก่อนเวลาเครื่องออกอย่างน้อย 45 นาที

***** หากวันที่ท่านเดินทางตรงกับช่วงวันหยุดนักขัตฤกษ์ ควรเผื่อเวลาเพื่อป้องกันการไม่ทันขึ้นเครื่อง**