



5 วัน 3 คืน Countdown ใน Huis Ten Bosch

25 - 29 ธ.ค. 67 (คริสต์มาส)
เดินทาง 30 ธ.ค. - 3 ม.ค. 68 (ปีใหม่)

- เที่ยวบิน-ที่นั่ง
- 20 KG
- 3-4 ทาว
- ออนเซ็น
- น้ำดื่ม ขวดละ 1 ขวด

เริ่มเพียง

48,900.-

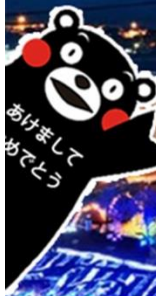
JUBFUK27

ฉลองปีใหม่'68

ทัวร์ญี่ปุ่น KYUSHU Countdown & Onsen



ซากะ • เบปปุ • ฟุกุโอกะ



5 วัน 3 คืน Countdown ใน Huis Ten Bosch

เริ่มเพียง

25 - 29 ธ.ค. 67 (คริสต์มาส)
เดินทาง 30 ธ.ค. - 3 ม.ค. 68 (ปีใหม่)

48,900.-



วันที่

รายละเอียดการเดินทาง

เช้า กลางวัน เย็น

1 สนามบินสุวรรณภูมิ (ประเทศไทย) กรุงเทพฯ
BKK - FUK BY VZ810 00:30-07:55 HRS.



2 สนามบินสุวรรณภูมิ - สนามบินฟุกุโอกะ: ประเทศญี่ปุ่น - ศาลเจ้าดาไซฟู - นางาซากิ - Huis Ten Bosch ฮิมปาร์คที่ใหญ่ที่สุดในญี่ปุ่น - เทศกาลประดับไฟฤดูหนาว (KINGDOM OF LIGHT) - ชมการแสดงดอกไม้ไฟ เฉลิมฉลองปีใหม่ 2025



3 นางาซากิ - ซากะ: ศาลเจ้ายูโทกุ อินาริ (กลกิโมโน) - Tosu Premium Outlets - ยูฟูอิน หมู่บ้านในฝัน - ทะเลสาบคินริน - เบปปุ เมืองหลวงออนเซ็น - อาน้ำแร่ร้อนออนเซ็น ♨️



4 เบปปุ - บ่อนแร่ทะเลตึก (อุมิ จิโวกุ) - ฟุกุโอกะ: วัดพระนอนนินโซอิน พระพุทธรูปทองสำริดที่ใหญ่ที่สุดในโลก - แวะช้อปปิ้งที่ Duty Free - ช้อปปิ้งย่านเทนจิน/อาคาตะ: ชิมอาหารย่านยะโต



5 สนามบินฟุกุโอกะ: - สนามบินสุวรรณภูมิ
FUK - BKK BY VZ811 08.55-12.35 HRS.



กำหนดการเดินทาง : ๕.ค. 66 – ม.ค. 67 (วันหยุดปีใหม่)

วันแรกของการเดินทาง (1) สนามบินสุวรรณภูมิ กรุงเทพฯ

20.30 น. พร้อมกันที่ สนามบินสุวรรณภูมิ อาคารผู้โดยสารขาออก ชั้น 4 ประตู 2-3 แถว C สายการบินเวียดนามแอร์ (VZ) เจ้าหน้าที่บริษัทฯ คอยให้การต้อนรับและอำนวยความสะดวกด้านเอกสารและสัมภาระก่อนออกเดินทาง

วันที่สองของการเดินทาง (2) สนามบินสุวรรณภูมิ – สนามบินฟูกูโอกะ ประเทศญี่ปุ่น – ศาลเจ้าดาไซฟู – นางาซากิ – Huis Ten Bosch อิมปาร์คที่ใหญ่ที่สุดในญี่ปุ่น – พักใน Huis Ten Bosch

00.30 น. ✈️ เห็นฟ้าสู่ เมืองฟูกูโอกะ โดยสายการบินไทยเวียดนามแอร์ (VZ) เที่ยวบินที่ VZ 810 (ใช้เวลาบิน 5.25 ชั่วโมง) (น้ำหนักโหลด 20 กก. ถี้อขึ้นเครื่อง 7 กก. รวมอาหารและที่นั่งบนเครื่องฯ)
07.55 น. ถึงสนามบินฟูกูโอกะ เมืองที่ใหญ่ที่สุดบนเกาะคิวชู เกาะใหญ่ตอนใต้สุดของประเทศญี่ปุ่น เป็นเมืองศูนย์กลางด้านการค้าพาณิชย์

**** สำคัญมาก !! ประเทศญี่ปุ่นไม่อนุญาตให้นำอาหารสด จำพวก เนื้อสัตว์ พืช ผัก ผลไม้ เข้าประเทศ หากฝ่าฝืนมีโทษปรับและจับ ****
คำเตือน : ภัยชา-ภัยขง และยาเสพติดทุกชนิด เป็นสิ่งผิดกฎหมายในประเทศญี่ปุ่น โดยหากมีไว้ในครอบครองเพื่อนำเข้าและส่งออก มีโทษจำคุกไม่เกิน 7 ปี กรณีไว้ในครอบครองเพื่อจำหน่าย มีโทษจำคุกไม่เกิน 10 ปี และปรับไม่เกิน 3 ล้านบาท

(เวลาท้องถิ่นเร็วกว่าประเทศไทย 2 ชั่วโมง กรุณาปรับนาฬิกาของท่านให้เป็นเวลาท้องถิ่น เพื่อความสะดวกในการนัดหมาย) หลังผ่านพิธีการตรวจคนเข้าเมืองและศุลกากรเรียบร้อยแล้ว ...จากนั้นออกเดินทางสู่ ศาลเจ้าดาไซฟู ศาลเจ้าชินโตอันเก่าแก่และมีชื่อเสียงที่สุดของฟูกูโอกะ สร้างขึ้นในปี ค.ศ. 905 เพื่ออุทิศแก่ท่านมิจิซาเนะ ซึ่งวาระ ศิลปินด้านวรรณคดีจีนและการศึกษา ซึ่งได้รับการยกย่องให้เป็นเทพเจ้าแห่งภูมิปัญญา จึงมีนักเรียนนิสิตนักศึกษามากมายมากราบไหว้ขอพรเพื่อความสำเร็จ การศึกษา ส่วนรูปปั้นหัวหน้าศาลเจ้าเชื่อกันว่า ถ้าลูบตามส่วนต่างๆ เราจะมีสุขภาพดีที่บริเวณนั้นๆ ไปด้วย ถ้าลูบตรงบริเวณหัว ลูบเขาก็จะมีหัวดี เรียบเก่ง ฉลาด และหากเดินอธิษฐานข้ามสะพานแดงทั้ง 3 สะพาน เปรียบเสมือนการเดินทางอดีตไปปัจจุบัน และสู่อนาคตแห่งความสำเร็จ ระหว่างทางเข้าออกศาลเจ้าหากท่านสังเกตเห็นน้ำเต้าแขวนอยู่เต็มไปหมด ซึ่งเชื่อกันว่าถ้าเขียนชื่อเด็กแรกเกิดใส่ลงไปใต้น้ำเต้าแล้วเทพเจ้าจะคุ้มครองเด็กให้ปลอดภัย อีสาระให้ท่านเลือกซื้อสินค้าพื้นเมืองกว่า 100 แห่ง บริเวณหน้าวัด ห้ามพลาด! ด้านหน้าศาลเจ้าจะมีถนนคนเดินที่มีร้านรวงขายเต็ม 2 ข้างทาง ที่เด่นๆ ก็จะมี ขนมโมจิย่างไส้ถั่วแดง (UMEGAE MOCHI) ที่เป็นของขึ้นชื่อของที่นี่ ถ้ามาถึงแล้วก็ต้องลองชิมกันซักหน่อย จะเป็นแป้งโมจิย่างหอมๆ กรอบนอกนุ่มใน กับอีกที่คือร้าน STARBUCK ที่ออกแบบมาสวยงามจนใครๆ ผ่านมาก็ต้องแวะถ่ายรูปกัน





เที่ยง **📍** รับประทานอาหารกลางวัน ณ ภัตตาคาร

บ่าย เดินทางต่อไปยัง **Huis Ten Bosch** หรือ หมู่บ้านฮอลแลนด์ (ใช้เวลาเดินทางประมาณ 2 ชม.) (รวมค่าเข้าชม) เป็นธีมปาร์คที่ใหญ่ที่สุดในญี่ปุ่น ครอบคลุมพื้นที่ถึง 1,520,000 ตร.ม. ตั้งอยู่ในเมืองซาเซโบะ จังหวัดนางาซากิ บรรยากาศให้ความรู้สึกเหมือนท่านท่องเที่ยวอยู่ในยุโรป ออกแบบให้เป็นเมืองเล็กๆ ประกอบด้วย พิพิธภัณฑ์ โรงแรม ร้านอาหาร ท่าเรือ สวนดอกไม้ และเครื่องเล่นกว่า 50 ชนิด พร้อมการแสดงต่างๆ บนเวที ฯลฯ





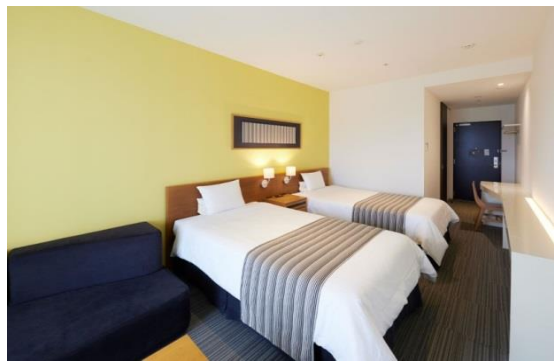
ชมการแสดงดอกไม้ไฟเฉลิมฉลอง !! พิเศษ!! ส่งท้ายปีเก่า ต้อนรับปีใหม่ 2025

พิเศษ !! ให้ท่านได้ชมและชะะรูปเทศกาลดอกไม้ตามฤดูกาล และเทศกาลประดับไฟฤดูหนาวที่ใหญ่ที่สุดในโลก (**Kingdom of Light**) กว่า 13 ล้านดวง ในช่วงเดือนตุลาคม-เมษายนของทุกปี
อิสระอาหารค่ำตามอัธยาศัย เพื่อให้ท่านได้ใช้เวลาเต็มที่ในสวนสนุก (มีไกด์แนะนำ)





เย็น ➡ พักค้างคืน ณ โรงแรม **Hotel Rotterdam Huis Ten Bosch (★★★★)** หรือเทียบเท่า
***** หมายเหตุ** เดินทางวันที่ 30 ธ.ค. - 3 ม.ค. 68 พักค้างคืน ณ โรงแรม **SASEBO PARADISE GARDEN (★★★)** 🚶 หรือเทียบเท่า **แช่น้ำแร่ออนเซ็น + พิเศษอาหารมื้อค่ำแบบบุฟเฟ่ต์**



วันที่สามของการเดินทาง (3) นางาซากิ - ซากะ - ศาลเจ้ายูโทคุ อินาริ (กลกิโมโน) - Tosu Premium Outlets - ยูฟูอิน หมู่บ้านในฝัน - ทะเลสาบคินริน - เบปปุ เมืองหลวงออนเซ็น - อาบน้ำแร่แช่ออนเซ็น

เช้า 📍 รับประทานอาหารเช้า ณ ห้องอาหารของโรงแรม
 ออกเดินทางสู่ **ศาลเจ้ายูโทคุ อินาริ (Yutoku Inari)** เป็นศาลเจ้านิกายชินโตประจำตระกูลนาเบะชิมะ เป็นศาลเจ้าอินาริที่ใหญ่และสำคัญเป็นอันดับ 3 ของประเทศญี่ปุ่นเชื่อกันว่าศาลเจ้าแห่งนี้เป็นที่ประทับ

ของเทพเจ้าศักดิ์สิทธิ์ที่ประชาชนชาวญี่ปุ่นต่างเคารพและนิยมมาสักการะขอพรเกี่ยวกับความสำเร็จด้านธุรกิจ และความปลอดภัย



... ต่อไปยัง **โทสุพรีเมียมเอาท์เล็ต (Tosu Premium Outlets)** แหล่งช้อปปิ้งเอาท์เล็ตครบวงจรที่ได้รับความนิยมมากที่สุดแห่งหนึ่งในจังหวัดซากะ ซึ่งจะมีร้านค้าของแบรนด์ชั้นนำและแบรนด์ท้องถิ่นมากกว่า 150 ร้าน มีครบทั้งผู้หญิง ผู้ชาย และเด็กเล็ก ไม่ว่าจะเป็นเสื้อผ้า รองเท้า กระเป๋า เครื่องสำอาง อย่าง Coach, Armani, Timberland, Burberry, Gap, Puma, Levi's, Nike, New Balance, Samsonite และอื่นๆ อีกมากมาย

เที่ยง

อิสระรับประทานอาหารกลางวันตามอัธยาศัย เพื่อให้ท่านได้ช้อปปิ้งอย่างเต็มที่



บ่าย นำท่านเดินทางสู่ **ยูฟูอิน หมู่บ้านในฝัน** ต้นแบบ OTOP ของประเทศญี่ปุ่น ตั้งอยู่ในจังหวัดโออิตะ ซึ่งเป็นแหล่งออนเซ็นอันดับหนึ่งของญี่ปุ่น มากถึง 4,381 แห่ง หมู่บ้านจำลองสไตล์ยุโรปโบราณ มีต้นแบบจาก “Bibury” ประเทศอังกฤษ ซึ่งได้รับการยกย่องว่าเป็นหนึ่งในหมู่บ้านที่สวยงามที่สุดในโลก



ให้ท่านได้ ชิม-ซ้อป-แชะ ร้านขนมของฝาก ของที่ระลึก ตลอดจนงานแฮนด์เมด ฯลฯ บนถนนยูโนสึโอะ เมื่อเดินไปถึงสุดทางย่านร้านค้า จะได้ชมความงามของ **ทะเลสาบคินริน (Kinrin)** โดยมีธรรมชาติและหุบเขาเป็นฉากหลัง ซึ่งน้ำในทะเลสาบมาจากน้ำพุร้อน จึงอุ่นตลอดเวลา ... จนได้เวลาอันควร นำท่านต่อไปยัง **เบปปุ (Beppu)** เมืองออนเซ็นยอดนิยมของญี่ปุ่นได้ชื่อว่า **“เมืองหลวงออนเซ็นของญี่ปุ่น”**

เย็น

📍 รับประทานอาหารค่ำ ณ ภัตตาคาร

➡️ พักค้างคืน ณ โรงแรม **KAMENOI HOTEL BEPPU** 🏨 หรือเทียบเท่า

ท่านจะได้สัมผัสกับการอาบน้ำแร่แช่ออนเซ็นเพื่อเป็นการผ่อนคลายจากความความเหน็ดเหนื่อย เชื่อว่า น้ำแร่จะช่วยให้ผิวพรรณเปล่งปลั่งดูอ่อนเยาว์ และระบบการไหลเวียนโลหิตดีขึ้น



วันที่สี่ของการเดินทาง (4) **เบปปุ - บ่อนรกทะเลเดือด (อุมิ จิโกกุ) - ฟุกุโอกะ - วัดพระนอนนันโซอิน พระพุทธรูปทองสำริดที่ใหญ่ที่สุดในโลก - แชะรูปกับหุ่นกันดั้มยักษ์ - DUTY FREE - ซ้อปิ้งย่านเทนจิน/ฮากาตะ - ชิมอาหารย่านยะไต**

📍 รับประทานอาหารเช้า ณ ห้องอาหารของโรงแรม

เช้า

เดินทางชม **บ่อนรกทะเลเดือด (Umi jigoku) (รวมค่าเข้าชม)** บ่อที่มีขนาดใหญ่ที่สุดและสวยที่สุดจากทั้งหมด 8 บ่อ น้ำภายในบ่อจะเป็นสีน้ำเงินโคลบอลต์หรือมีสีคล้ายกับสีของน้ำทะเล (บ่อนี้จึงมีชื่อว่า อุมิที่แปลว่า ทะเล ในภาษาญี่ปุ่น) และมีการละลายของซัลเฟตทำให้มีสีฟ้า รวมถึงความร้อนจึงทำให้มีวันสีชาวมอง



... จากนั้นเดินทางสู่ ฟุกุโอกะ ชมใบไม้เปลี่ยนสี ณ **วัดนันโซอิน (Nanzoin Temple)** หรือที่เรียกว่า **“วัดพระนอน”** เป็นวัดพุทธที่ตั้งอยู่ในเมืองซาซากุริ จังหวัดฟุกุโอกะ เป็นที่รู้จักจากพระพุทธรูปสำริด

ขนาดใหญ่ “นินโซอินไดบุตสึ (Nanzoin Daibutsu)” ซึ่งกล่าวกันว่าเป็น**พระพุทธรูปสำริดที่ใหญ่ที่สุดในโลก** โดยมีขนาดความยาว 41 เมตร สูง 11 เมตรหนัก 300 ตัน แกะสลักจากทองสัมฤทธิ์ขึ้นเดียวแล้วหล่อโดยใช้แบบหล่อไล่ซี่ผึ้ง โดยหลายคนเชื่อว่ารูปปั้นนี้สร้างขึ้นเพื่อปกป้องชาวฟูกูโอกะจากภัยธรรมชาติ บรรยากาศที่เงียบสงบ ขึ้นชื่อ**เรื่องการขอพรโชคกลาง** ควรเตรียมเหรียญ 5 เยน ในการทำบุญโยนเหรียญ **เป็นวัดที่เคร่งครัดในเรื่องการแต่งกาย ห้ามส่งเสียงดัง และใช้ไม้เซลฟี** (หากไม่สามารถจองคิวเข้าชม **วัดนินโซอิน** ได้ จะเปลี่ยนไป **วัดโทโชจิ** แทน)



หรือ เดินทางไป **วัดโทโชจิ** (Tochoji Temple) หรือมีอีกชื่อหนึ่งว่า “นังกาคูซัน (Nangakuzan)” เป็นวัดที่ตั้งอยู่ในตัวเมืองฟูกูโอกะ เป็นวัดหลักของศาสนาพุทธนิกายชินกอน (Shingon) ของภูมิภาคคิวชู และยังเป็นวัดที่เก่าแก่มากๆ แห่งหนึ่งของญี่ปุ่นอีกด้วย สิ่งที่ทำให้วัดแห่งนี้มีชื่อเสียงมากๆ อีกประการก็ตรงที่มีพระพุทธรูปนั่งทำจากไม้แกะสลัก สูงถึง 10.8 เมตร และหนักมากกว่า 30 ตันว่ากันว่าเป็น**พระพุทธรูปนั่งทำจากไม้ที่สูงที่สุดในญี่ปุ่น**



เที่ยง
บ่าย

📍 รับประทานอาหารกลางวัน ณ ภัตตาคาร
เดินทางต่อไปยัง **ร้านค้า DUTY FREE** ให้ท่านได้ช้อปปิ้งสินค้าปลอดภาษีที่มีคุณภาพ อาทิ เครื่องสำอาง โฟมล้างหน้า(แนะนำ) อาหารเสริม ขนม เครื่องใช้ต่างๆ ฯลฯ ...จากนั้นแวะ**แซะรูปกับหุ่นกันดั้มยักษ์ ณ ห้าง LaLaport (หากมีเวลาพอ)** มีขนาดใหญ่กว่า Unicorn Gundam ที่โตเกียวและใหญ่กว่า RX93 FF Gundam ที่ Gundam Factory Yokohama เรียกได้ว่าเป็นแลนด์มาร์คสำคัญของเมืองฟูกูโอกะในปัจจุบัน ...จากนั้นอิสระให้ท่านช้อปปิ้งย่าน**เทนจิน (Tenjin)** หรือ **ย่านฮากาตะ (Hakata)** เป็นย่านช้อปปิ้งขนาดใหญ่ใจกลางเมือง รวบรวมแหล่งบันเทิง อย่างครบครัน ไม่ว่าจะเป็นตึกต้นไม้ ร้านค้าที่น่าสนใจ และบรรยากาศสุดคลาสสิก หรือจะเป็นย่านของกินอร่อยๆ อย่างย่านยะไต (Yatai) หมายถึง ชุมชayaอาหารที่มีขนาดไม่ใหญ่มาก ที่รวมร้านอาหารแบบฉบับท้องถิ่นเอาไว้มากมาย



หุ่นกันดั้ม ชื่อ RX93 FF Nu Gundam

อิสระรับประทานอาหารค่าตามอัธยาศัย เพื่อให้ท่านได้ช้อปปิ้งอย่างเต็มที่ (มีไกด์แนะนำ)



ฮาากาตะระเมง (Hakata Ramen)

Image Only

มตสึนาเบะ (Motsunabe)

👉 พักค้างคืน ณ โรงแรม **Sutton Hotel Hakata City** หรือเทียบเท่า



วันที่ห้าของการเดินทาง (5) สนามบินฟุกุโอกะ – สนามบินสุวรรณภูมิ ประเทศไทย

เช้า
08.55 น.

12.35 น.


ออกเดินทางสู่ **สนามบินฟุกุโอกะ** 📍 บริการทำนด้วยอาหารแบบ BENTO
✈️ เหนินฟ้ากลับสู่ **กรุงเทพฯ** โดยสายการบินไทยเวียดเจ็ท แอร์ (VZ)
เที่ยวบินที่ **VZ 811** (ใช้เวลาบิน 6.05 ชั่วโมง) (น้ำหนักโหลด 20 กก.
ถือขึ้นเครื่อง 7 กก. รวมอาหารและที่นั่งบนเครื่อง)
ถึง **สนามบินสุวรรณภูมิ** โดยสวัสดิภาพ.....พร้อมความประทับใจ 😊😊😊



**** หมายเหตุ ****

1. โปรแกรมอาจมีการเปลี่ยนแปลงขึ้น-ลงหรือปรับลด-เพิ่มได้ตามความเหมาะสม โดยไม่ต้องแจ้งให้ทราบล่วงหน้า ทั้งนี้ขึ้นอยู่กับผลประโยชน์และความปลอดภัยของผู้เดินทางเป็นหลัก
2. ทางบริษัทฯ ขอสงวนสิทธิ์ไม่คืนเงิน ในกรณีที่ท่านใช้บริการของทางบริษัทฯ ไม่ครบ อาทิเช่น ไม่เที่ยวบางรายการ, ไม่ทานอาหารบางมื้อ เพราะค่าใช้จ่ายทุกอย่าง ทางบริษัทฯ ได้ชำระค่าใช้จ่ายแบบเหมาจ่ายก่อนเดินทางเรียบร้อยแล้ว
3. โปรแกรมในช่วงปีใหม่อาจมีการเปลี่ยนแปลง เนื่องจากบางสถานที่ไม่สามารถไปได้ เช่น วัด หรือศาลเจ้า ฯลฯ



วันเดินทาง	อัตราค่าบริการ		
	ผู้ใหญ่ 2-3 ท่าน ท่านละ	เด็ก (อายุไม่เกิน 6 ปี) ไม่เสริมเตียง พักกับผู้ใหญ่ 1-2 ท่าน	พักเดี่ยว เพิ่มท่านละ
25 ธ.ค. 67 – 29 ธ.ค. 68	48,900.-	45,900.-	6,900.-
30 ธ.ค. 67 – 03 ม.ค. 68	53,900.-	50,300.-	10,900.-

**** อัตรานี้ไม่รวม ค่าทิปไกด์และคนขับรถ ท่านละ 2,000 บาท ยกเว้นเด็กอายุต่ำกว่า 2 ขวบ ****

- หมายเหตุ :**
- 1) กรณี Join Land อย่างเดียว หักค่าตัวเครื่องบินออก 10,000 บาท
 - 2) เด็กทารก (Infant) อายุไม่เกิน 2 ปี ณ วันเดินทางกลับ ชำระเพียง 9,900 บาท
 - 3) ตัว ✈️ VZ รวมน้ำหนักโหลด 20 กก. ถู้อขึ้นเครื่อง 7 กก. **เพิ่มที่นั่ง + อาหารร้อนบนเครื่องฯ**

อัตราค่าบริการรวม

- ✓ ค่าตั๋วโดยสารเครื่องบินไป-กลับ สายการบิน Vietjet Air (VZ) รวมน้ำหนักโหลด 20 กก. สัมภาระถือขึ้นเครื่องฯ 7 กก. และที่นั่ง + อาหารร้อนบนเครื่องฯ
- ✓ ค่าพาหนะรถโค้ชปรับอากาศตามระบุไว้ในรายการ (กฎหมายไม่อนุญาตให้คนขับรถเกิน 10 ช.ม./วัน)
- ✓ ค่าที่พักห้องละ 2-3 ท่าน ตามโรงแรมที่ระบุไว้ในรายการหรือ ระดับใกล้เคียงกัน
 - △ กรณีชนิดของพักที่ท่านขอมาเต็ม อาทิ ห้อง Twin หรือ ห้อง Double บริษัทฯ ขอสงวนสิทธิ์ในการปรับเป็นห้องชนิดที่โรงแรมมีอยู่ โดยไม่ต้องแจ้งล่วงหน้า
 - △ กรณีเป็นห้องพัก 3 ท่าน (Triple Room) ท่านที่ 3 อาจเป็น การเสริมเตียง Sofa Bed หรือ เสริมฟูกที่นอนตามมาตรฐานการของโรงแรมนั้นๆ
 - △ กรณีวันที่เข้าพักโรงแรมไม่มีห้องนอน 3 คน หรือ เต็ม บริษัทฯ ขอสงวนสิทธิ์จัดเป็น 2 ห้อง **(มีค่าใช้จ่ายเพิ่ม)**
- ✓ ค่าน้ำดื่ม 1 ขวด/วัน/ท่าน
- ✓ ค่าอาหารตามที่ระบุในรายการ
- ✓ ค่าเข้าชมสถานที่ตามที่ระบุในรายการ
- ✓ ค่ามัคคุเทศก์อำนวยความสะดวกตลอดการเดินทาง
- ✓ ค่าประกันอุบัติเหตุ
 - วงเงินเอาประกัน 1,000,000 บาท
 - ค่ารักษาพยาบาล 500,000 บาท
- ✓ ค่าภาษีมูลค่าเพิ่ม (VAT) 7% จากค่าบริการ

เงื่อนไขการชำระเงิน

- ✈️ กรุณาชำระเงินมัดจำ 10,000 บาท ภายใน 3 วัน นับจากวันจอง พร้อมสำเนาหนังสือเดินทาง
- ✈️ ส่วนที่เหลือทั้งหมด กรุณาชำระก่อนการเดินทาง 30 วัน

อัตราค่าบริการไม่รวม

- ✗ ค่าทำหนังสือเดินทางไทย และเอกสารต่างด้าวต่างๆ
- ✗ ค่าอาหาร สำหรับท่านที่ทาน เจ มังสวิรัต หรือ อาหารมุสลิม
- ✗ ค่าใช้จ่ายส่วนตัวของผู้เดินทาง อาทิ ค่าอาหารและเครื่องดื่มนอกเหนือจากรายการ ค่ามินิบาร์ในห้อง ค่าโทรศัพท์ ฯลฯ
- ✗ ค่าภาษีน้ำมันที่สายการบินเรียกเก็บเพิ่มภายหลังจากทางบริษัทฯ ได้จองตัวเครื่องบิน และได้ทำการขายโปรแกรมไปแล้ว
- ✗ ค่าพนักงานยกกระเป๋าที่โรงแรม
- ✗ **ค่าทิปไกด์ คนขับรถ 2,000 บาท/ท่าน (ขออนุญาตรับที่สนามบินขาไป)**

เงื่อนไขการเดินทาง และการยกเลิก

- ❖ ยกเลิกก่อนการเดินทางตั้งแต่ 30 วันขึ้นไป **คืนเงินค่าทัวร์ โดยหักค่าใช้จ่ายที่เกิดขึ้นจริง** *ในกรณีที่วันเดินทางตรงกับวันหยุดนักขัตฤกษ์ ต้องยกเลิกก่อน 40 วัน*
- ❖ ยกเลิกก่อนการเดินทาง 15-29 วัน ยึดเงิน 50% จากยอดที่ลูกค้าชำระมา และเก็บ**ค่าใช้จ่ายที่เกิดขึ้นจริง**
- ❖ ยกเลิกก่อนการเดินทางน้อยกว่า 15 วัน **ขอสงวนสิทธิ์ยึดเงินเต็มจำนวน**
- ❖ กรณีมีเหตุยกเลิทัวร์ โดยไม่ใช่ความผิดของบริษัททัวร์ คืนเงินค่าทัวร์ โดยหักค่าใช้จ่ายที่เกิดขึ้นจริง (ถ้ามี)
- * ค่าใช้จ่ายที่เกิดขึ้นจริง เช่น ค่ามัดจำตัวเครื่องบิน โรงแรม ค่าวีซ่า และค่าใช้จ่ายจำเป็นอื่นๆ
- ❖ บริษัทฯ ขอสงวนสิทธิ์ในการปรับเปลี่ยนรายการท่องเที่ยว และ ไม่รับผิดชอบ ในกรณีที่เกิดเหตุสุดวิสัย อาทิ การล่าช้าของสายการบิน การยกเลิกเที่ยวบิน การนัดหยุดงาน การประท้วงจลาจล คำสั่งของเจ้าหน้าที่รัฐ ปัญหาอันเกิดเหตุ

จากการเมือง ภัยธรรมชาติ อุบัติเหตุ ฯลฯ ซึ่งอยู่นอกเหนือการควบคุมของบริษัท ทั้งนี้จะรักษาผลประโยชน์ของท่านไว้ให้ได้มากที่สุด

- ❖ ในกรณีที่โรงแรมที่ระบุเต็มเนื่องจากเทศกาล วันหยุดประจำปี หรือมีการจัดประชุมสัมมนาใหญ่ ฯลฯ บริษัทของสงวนสิทธิ์ในการปรับเปลี่ยนโรงแรมที่ใกล้เคียงและมีมาตรฐานระดับเดียวกัน
- ❖ บริษัทขอสงวนสิทธิ์ในการยกเลิกหรือเลื่อนการเดินทางในกรณีที่ผู้จองไม่ถึง 25 ท่าน
- ❖ เมื่อท่านออกเดินทางไปกับคณะแล้ว งดใช้บริการใดบริการหนึ่ง หรือไม่เดินทางพร้อมคณะ ถือว่าท่านสละสิทธิ์ไม่สามารถเรียกร้องค่าบริการคืนได้ ไม่ว่ากรณีใดๆ ทั้งสิ้น เนื่องจากทางบริษัทฯ ได้ชำระค่าใช้จ่ายแบบเหมาก่อนเดินทางเรียบร้อยแล้ว
- ❖ กรณีที่ท่านต้องออกบัตรโดยสารภายในประเทศ เช่น ตั๋วเครื่องบิน ตั๋วรถทัวร์ ตั๋วรถไฟ กรุณาติดต่อสอบถามเพื่อยืนยันกับเจ้าหน้าที่ก่อนทุกครั้ง
- ❖ บริษัทขอสงวนสิทธิ์ในการไม่รับผิดชอบใดๆ ทั้งสิ้น หากเกิดสิ่งของสูญหายระหว่างการเดินทาง และขอสงวนสิทธิ์ในการเรียกเก็บค่าใช้จ่ายตามจริง กรณีท่านลืมสิ่งของไว้ที่โรงแรมและจำเป็นต้องส่งมายังจุดหมายปลายทางตามที่ท่านต้องการ
- ❖ **คำเตือน! กัญชา-กัญชง** เป็นสิ่งผิดกฎหมายในประเทศญี่ปุ่น โดยหากฝ่าฝืนมีไว้ในครอบครองเพื่อนำเข้า และส่งออกมีโทษจำคุกไม่เกิน 7 ปี กรณีที่มีไว้ในครอบครองเพื่อจำหน่าย มีโทษจำคุกไม่เกิน 10 ปี และปรับไม่เกิน 3 ล้านบาท

****หมายเหตุ :** กรุณาอ่านศึกษารายละเอียดทั้งหมดก่อนทำการจอง เพื่อความถูกต้องและความเข้าใจตรงกันระหว่างท่านลูกค้าและ บริษัทฯ และเมื่อท่านตกลงชำระเงินมัดจำหรือค่าทัวร์ทั้งหมดกับทางบริษัทฯ แล้วทางบริษัทฯ จะถือว่าท่านได้ยอมรับเงื่อนไขข้อตกลงต่างๆ ทั้งหมด