



GRAND CANADA

Aurora Hunting / Yellowknife / พิเศษ!! พัก Chateau Lake Louise 2 คืน

บินตรง AIR CANADA

DEC 2024 - MAR 2025

11 DAYS 8 NIGHTS

START 229,900

แพคเกจทัวร์ - สะพานแวนคูเวอร์
 พักโรงแรม CHATEAU LAKE LOUISE
 SEA TO SKY GONDOLA - หมู่บ้านวิสตัน
 สุนัขลากเลื่อน - พิพิธภัณฑ์ PRINCE OF WALES
 เยลโลว์พาร์ก - กิจกรรมล่าแสงเหนือ - ทะเลสาบหลุยส์
 ขับรถสโนว์โมบิลทะเลสาบทุกหิมะ - คัลการ์ - ชมเมืองบานฟ์
 ชมวิวเส้นทาง ICEFIELD PARKWAY (เทือกเขาร็อกกี้)
 นั่งกระเช้าสู่วอดเทอริเออร์ - นั่งรถม้าชมวิวกะเลสาบและขุนเขา

อัตราค่าบริการ รวมค่าวีซ่าและทิปพนักงานบิน

แคนาดา ล่าแสงเหนือ เยลโลว์ไนฟ์ 11 วัน AC

GRAND

CANADA

Aurora Hunting / Yellowknife / พิเศษ!! พัก Chateau Lake Louise 2 คืน

บินตรง

AIR CANADA

DEC 2024 - MAR 2025

แวนคูเวอร์ - สะพานแวนคูเวอร์
พักโรงแรม CHATEAU LAKE LOUISE
SEA TO SKY GONDOLA - หมู่บ้านวิสต์เลอร์
สุนัขลากเลื่อน - พิธีกรรมที่ PRINCE OF WALES
เยลโลว์ไนฟ์ - กิจกรรมล่าแสงเหนือ - ทะเลสาบฮุยส์
ขับรถสโนว์โมบิลทะเลทรายหิมะ - คัลการี - ชมเมืองบานฟ์
ชมวิวเส้นทาง ICEFIELD PARKWAY (เทือกเขาร็อกกี้)
นั่งกระเช้าสู่ออตาชาลเฟอร์ - นั่งรถม้าชมวิทะเลสาบและขุนเขา

11
DAYS
8
NIGHTS

START

229,900

อัตราค่าบริการ รวมค่าวีซ่าและทิปพนักงานขับรถ

นำท่านชมความสวยงามของ แสงออโรรา ณ เมืองเยลโลว์โพนีย์ ที่ได้ชื่อว่า เป็นเมืองที่มีชื่อเสียงในการชมแสงออโรราที่ดีที่สุดของโลก นำท่านชมปรากฏการณ์แสงเหนือในแคมป์ที่สะดวกสบายพร้อมเครื่องดื่มท่ามกลางทุ่งหิมะและป่าสน สัมผัสประสบการณ์ ชีสนิวโอมบิลโลดแล่นไปตามทุ่งหิมะ ลัดเลาะป่าสนและทุ่งน้ำแข็ง เพื่อชมทัศนียภาพกว้างไกลสุดสายตา ชมความน่ารัก ของสุนัขฮัสกี้ พร้อมนั่งรถเลื่อนเทียมสุนัขเที่ยวชมอุทยานแห่งชาติบานท์ในช่วงฤดูหนาวพักในโรงแรม “ชาโตว์ เลค หลุยส์” สองคืน

เที่ยวชม เมืองแวนคูเวอร์ เมืองที่เงียบสงบและน่าอยู่ติดอันดับโลก

*** ออกเดินทางระหว่าง ธันวาคม 2567 – มีนาคม 2568 ***

วันแรกของการเดินทาง(1)

ท่าอากาศยานสุวรรณภูมิ – แวนคูเวอร์ – ชมเมือง
สะพานแขวนคาปิลาโน

05.30 น. สมาชิกทุกท่านพร้อมกัน ณ สนามบินสุวรรณภูมิ ชั้น 4 เคาน์เตอร์สายการบินแอร์ แคนาดา (AIR CANADA) พร้อมเจ้าหน้าที่บริษัทฯ คอยดูแลเช็คสัมภาระและบัตรที่นั่งบนเครื่อง

08.35 น. ออกเดินทางสู่ แวนคูเวอร์ โดยสายการบินแอร์ แคนาดา เที่ยวบินที่ AC 066 (บินตรง 13.30 ชั่วโมง)

*** บินข้ามเส้นแบ่งเวลาสากล ***

06.50 น. เดินทางถึง ท่าอากาศยานนานาชาติแวนคูเวอร์ ประเทศแคนาดา หลังผ่านการตรวจคนเข้าเมืองและศุลกากร

แล้ว นำท่านชมนครแวนคูเวอร์ เมืองที่เงียบสงบและน่าอยู่ติดอันดับโลก เนื่องด้วยทำเลที่ตั้งอยู่ริมมหาสมุทรแปซิฟิก จึงทำให้มีอากาศที่อบอุ่นและไม่หนาวเย็นจนเกินไปในฤดูหนาว นำท่านออกเดินทางสู่ “สะพานแขวนคาปิลาโน” (Capilano Suspension Bridge) ที่พาดผ่านหน้าผาสูงชันของแม่น้ำคาปิลาโนและได้รับการขนานนามว่าเป็นสะพานขึงที่ยาวที่สุดในโลก มีเวลาให้ท่านเก็บภาพความงดงามของธรรมชาติ ป่าสน และเสาโทเทมสัญลักษณ์ของชาวอินเดียนแดง



แวะชมตัวเมือง “แก๊สทาวน์” (GAS TOWN) จุดกำเนิดของชุมชนเมืองประมาณกว่าร้อยปี ชมนาฬิกาไอน้ำที่ได้รับการอนุรักษ์ไว้เป็นอย่างดี จากนั้น นำชม นครแวนคูเวอร์ เมืองที่เงียบสงบและน่าอยู่ติดอันดับโลก เนื่องด้วยทำเลที่ตั้งอยู่ริมมหาสมุทรแปซิฟิก จึงทำให้มีอากาศที่อบอุ่นและไม่หนาวเย็นจนเกินไปในฤดูหนาว ผ่านชมย่านธุรกิจการค้า

สำคัญชมท่าเรือสำหรับเรือสำราญขนาดยักษ์

เที่ยง บริการอาหารกลางวัน ณ ภัตตาคาร

บ่าย

จากนั้น นำท่านสู่ “สวนสแตนเลย์” (STANLEY PARK) สวนสาธารณะที่ได้รับการบริจาคที่ดินมาจากชาวเมืองแวนคูเวอร์ ปัจจุบันนี้เปรียบเสมือนเป็นปอดที่ สำคัญของชาวเมือง นำชมแท่งเสาโทเท็ม (TOTEM POLE) สัญลักษณ์ของชนเผ่าพื้นเมือง “อินเดียนแดง ” แล้วข้ามสู่เขตอนุรักษณ์พันธุ์ไม้ทางตอนเหนือของเมือง ผ่านชมย่านธุรกิจการค้าสำคัญ ชมท่าเรือสำหรับเรือสำราญขนาดยักษ์ เก็บภาพความงดงามทางสถาปัตยกรรมของอาคารแคนาเดียน เพลส CANADIAN PLACE BUILDING สถาปัตยกรรมหลังคารูปใบเรือสีขาว คล้ายโรงโอเปร่า เฮาส์ ของนครซิดนีย์ ออสเตรเลีย หลังคาใบเรือนี้เดิมสร้างขึ้นเป็นหลังคาของ Canada Pavilion ในงาน World's Fair ที่จัดขึ้นที่แวนคูเวอร์ เมื่อปี ค.ศ. 1986 ออกแบบโดย Zeidler Roberts ได้เวลานำท่านชมอาคารที่ก่อสร้างด้วยสถาปัตยกรรมโดดเด่นอันน่าสนใจ คือ สถานีรถไฟแคนาเดียนแปซิฟิก (Canadian Pacific Rail Station) สร้างขึ้นเมื่อปี ค.ศ. 1880 เป็นสถานีชุมทางรถไฟสายข้ามทวีป ปัจจุบันเป็นสถานีรถไฟลอยฟ้า (Sky Train) ของนครแวนคูเวอร์



ค่ำ บริการอาหารมื้อค่ำ ณ ภัตตาคาร

พักที่: RIVERROCK HOTEL VANCOUVER / หรือที่พักระดับใกล้เคียง

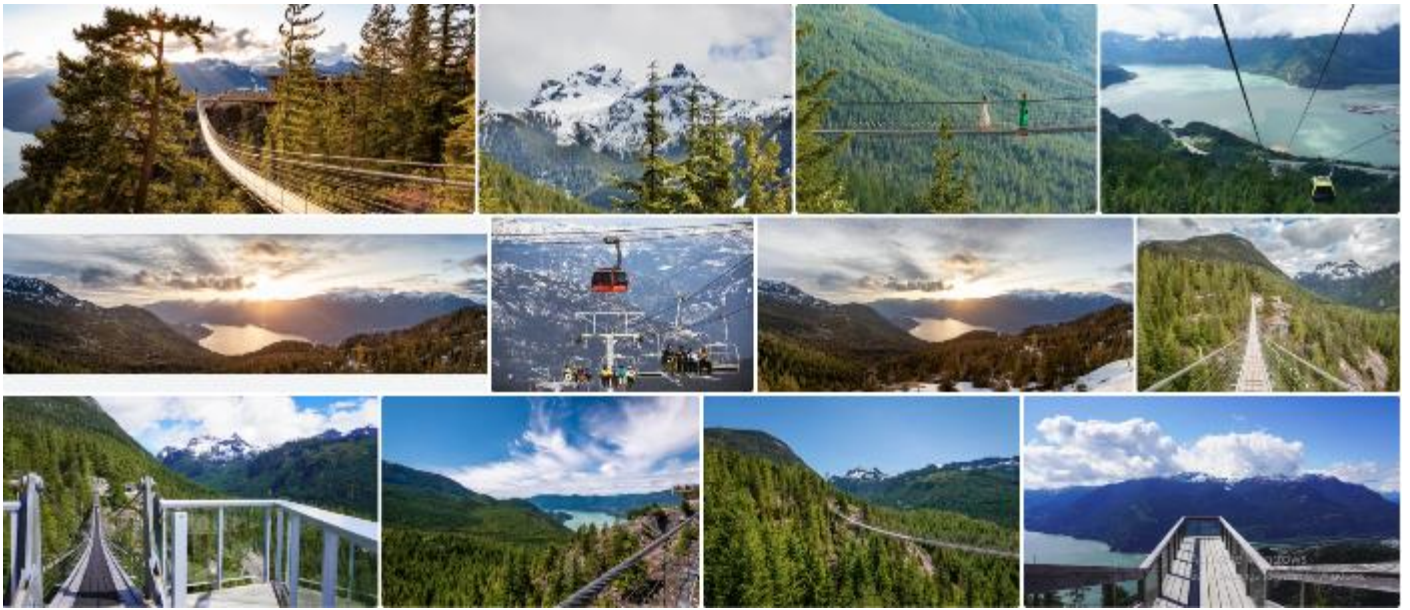
วันที่สองของการเดินทาง(3) แวนคูเวอร์ – Sea To Sky Gondola – หมู่บ้านวิสตันเลอร์

เช้า บริการอาหารเช้า ณ ห้องอาหารของโรงแรม

นำท่านเดินทางสู่ “เมืองสควอมิช” (Squamish) “Sea to Sky Gondola” เมืองนาร์กริมทะเล ประตูสู่การผจญภัยกลางแจ้งซึ่งมีกิจกรรมมากมายตลอดทั้งปี กระเช้าจะนำท่านขึ้นสู่ระดับความสูง 1,000 เมตร จากระดับน้ำทะเล ซึ่งมีชื่อเสียงระดับโลก ทิวทัศน์มีตั้งแต่ภูเขาที่ปกคลุมด้วยหิมะไปจนถึงน้ำทะเลสีฟ้าครามตั้งอยู่ระหว่างแวนคูเวอร์และวิสตันเลอร์ ชมผืนน้ำสีฟ้าครามของฮาวซาวด์



(Howe Sound) (ฮาวซาวด์ คล้ายกับฟยอร์ดแต่มีลักษณะที่เล็กและสั้นกว่า) อิสระให้ท่านได้ชมวิวทิวเขาเวสต์เทิร์นหรือเก็บภาพกับสะพานแขวน Sky Pilot ซึ่งมีความยาวประมาณ 100 เมตร ให้ท่านได้สัมผัสวิวทิวทัศน์ที่น่าตื่นตาตื่นใจ 360 องศาไม่ว่าจะเป็นวิวของเทือกเขาแอลป์และฮาวซาวด์อันสวยงามด้านล่าง ไม่ไกลกันยังมีคาเฟ่ที่ท่านสามารถนั่งผ่อนคลายหรือเลือกซื้อของฝากตามอชยาชัยอีกด้วย ได้เวลาอันสมควร นำท่านเดินทางสู่ “เมืองวิสตันเลอร์” (WHISLER) ในรัฐบริติช โคลัมเบีย ซึ่งตั้งอยู่ไม่ไกลจากแวนคูเวอร์ ในอดีตเมืองนี้ยังเคยได้จัดกีฬาโอลิมปิกฤดูหนาวอีกด้วย



เที่ยง บริการอาหารกลางวัน ณ ภัตตาคาร

นำท่านชม “เมืองวิสต์เลอร์” (Whistler) เมืองแห่งนี้ เต็มไปด้วยภูมิทัศน์ที่สวยงามน่าตื่นตาตื่นใจ โดยมี เทือกเขาสูงใหญ่โอบล้อมและเป็นอีกเมืองที่เป็นจุดหมายปลายทางที่น่าประทับใจตลอดทั้งปี ในช่วงฤดูหนาว ท่านจะได้สัมผัสหิมะและมีกิจกรรมการเล่นสกี สโนว์บอร์ด และกีฬาฤดูหนาวแบบนอร์ดิก ในช่วงฤดูร้อนนั้น เมืองแห่งนี้จะเปรียบเสมือนบ้านพักตากอากาศของชาวแคนาดา ด้านในจะถูกแบ่งออกเป็น Whistler Village , Upper Village , Lower Village อีสระให้ทุกท่านได้สัมผัสความสวยงามและเดินเล่นชมเมืองตามอัชชาติย์ ได้เวลาอันสมควร นำท่านเข้าสู่ “เขตฮอร์สชู เบย์” (Horseshoe Bay) เขตชุมชนที่มีผู้อยู่อาศัยถาวรประมาณ 1,000 คนตั้งอยู่ในเวสต์แวนคูเวอร์ในจังหวัดบริติชโคลัมเบียของแคนาดา หมู่บ้านแห่งนี้ตั้งอยู่ทางตะวันตกสุดของเวสต์แวนคูเวอร์ มีสวนสาธารณะขนาดใหญ่และมีวิวทิวทัศน์อันสวยงาม อีสระให้ท่านได้เก็บภาพความความสวยงามตามอัชชาติย์จากนั้น นำท่านเดินทางกลับสู่ แวนคูเวอร์



ค่ำ บริการอาหารค่ำ ณ ภัตตาคาร

พักที่: [River Rock Casino Resort / Holiday Inn Hotel](#) หรือระดับเทียบเท่า



วันที่สามของการเดินทาง(3) แวนคูเวอร์ – เอลโดโนไฟฟ์ – กิจกรรมล่าแสงเหนือ(1)

เช้า บริการอาหารเช้า ณ ห้องอาหารของโรงแรมที่พัก

นำท่านเดินทางสู่ สนามบินแวนคูเวอร์

13.40 น. ออกเดินทางสู่เมืองเอลโดโนไฟฟ์ โดยสายการบินภายในประเทศ เที่ยวบินที่.....



17.09 น. เดินทางถึง สนามบินเมืองเฮลโลไนฟ์ เป็นเมืองหลวงและนครใหญ่สุดของนอร์เทสต์เทร์ริทอรีส์ ตั้งอยู่บริเวณตอนเหนือของชายฝั่งทะเลสาบเกรตสเลฟ หลังรับสัมภาระเรียบร้อยแล้ว นำท่านเดินทางเข้าสู่ โรงแรมที่พักอิสระให้ทุกท่านได้เดินเล่นชมเมืองเฮลโลไนฟ์ ตั้งอยู่ในอาณาเขต Tliche (Dogrib) ซึ่งเป็นชาวเดเน (Dene) ซึ่งในอดีตเคยครอบครองดินแดนระหว่าง Great Slave Lake และ Great Bear Lake Tliche ก่อตั้งขึ้นในปี พ.ศ.2478 จากนั้น ไม่นานในเขตพื้นที่นี้เองได้ถูกค้นพบทองคำ เฮลโลไนฟ์มีต้นกำเนิดจากค่ายขุดทองในช่วงทศวรรษที่ 1930 ปัจจุบันเป็นเมืองหลวงของดินแดนตะวันตกเฉียงเหนือ เป็นสถานที่ที่ซับซ้อนซึ่งยังคงมีร่องรอยของประวัติศาสตร์ชายแดน ในขณะที่ยังคงพัฒนาต่อไปในฐานะเมืองสมัยใหม่ที่เป็นสากล มากขึ้นเรื่อยๆ วัฒนธรรมของชนพื้นเมืองที่อาศัยอยู่ในภูมิภาคนี้มานานก่อนที่นักขุดทองจะมาถึงก็กลับมามีชื่อเสียงอีกครั้ง

ค่ำ บริการอาหารมื้อค่ำ ณ ภัตตาคาร

พักที่: EXPLORER HOTEL / CHATEAU NOVA HOTEL / หรือที่พักระดับใกล้เคียง

21.00 น. นำทุกท่าน ชมแสงเหนือ(Northern Lights) หรือ แสงออโรรา (Aurora Borealis) โดยรถโค้ช(มีฮีเตอร์) ซึ่งเป็นปรากฏการณ์ทางธรรมชาติที่ปรากฏในตอนกลางคืนยามที่ท้องฟ้าโปร่งในช่วงหน้าหนาวเท่านั้น ซึ่งแสงออโรรา จะปรากฏเป็นแสงสีเขียวที่พาดผ่านท้องฟ้ายามค่ำคืน *** การพบเห็นปรากฏการณ์แสงเหนือ เป็นปรากฏการณ์ทางธรรมชาติไม่สามารถกำหนดหรือทราบล่วงหน้าได้ โอกาสที่จะได้เห็นขึ้นอยู่กับสภาพอากาศเป็นสำคัญและโปรแกรมอาจมีการปรับเปลี่ยนได้ตามความเหมาะสม *** ** จุดชมแสงเหนือ ณ เมืองเฮลโลไนฟ์ (สถานที่ชมแสงเหนือ อาจปรับเปลี่ยนได้ตามความเหมาะสม)



วันที่สี่ของการเดินทาง(4)

**ชมเมืองเฮลโลไนฟ์ – ขับรถโนว์โมบิลตะลุยทุ่งหิมะ
กิจกรรมล่าแสงเหนือ(2)**

เช้า บริการอาหารเช้า ณ ห้องอาหารของโรงแรมที่พัก

นำท่านเดินทางสู่ริมทะเลสาบเกรทสเลฟ สัมผัสประสบการณ์สุดขั้วแบบขั้วโลก อย่างแท้จริง โดยการขับรถบนถนน น้ำแข็ง (Dettah Ice Road) เส้นทางนี้เปิด เฉพาะปลายเดือนธันวาคม-ปลายเดือน มีนาคม ของทุกปี เส้นทางนี้เชื่อมต่อ ระหว่างเมืองเอลโดโนไฟ ถึง เคตต้าห์ (Dettah) เมื่อน้ำในทะเลสาบเกรทสเลฟ (Great Slave Lake) กลายเป็นน้ำแข็งและ แข็งแรงพอที่จะให้รถวิ่งผ่านไปบนผิวน้ำ



น้ำแข็งได้ (ระยะทาง ประมาณ 7 กิโลเมตร) โดยรถที่ติดตั้งยางพิเศษจะนำท่านวิ่งไปบนถนนน้ำแข็ง (ด้านล่างคือทะเลสาบเกรทสเลฟ) ให้ท่านได้ชมวิวอันสวยงามและรถจะจอดข้างทางให้ท่านได้เห็นรอยร้าวของน้ำแข็งได้ชัดและได้สัมผัสของทุกท่าน ลักษณะของน้ำแข็งน้ำเหมือนจะร้าวมีรอยแตก แต่ทุกท่านไม่ต้องตกใจเนื่องจากเป็นปรากฏการณ์ธรรมชาติซึ่งปลอดภัยแน่นอน ได้เวลาอันสมควร นำท่าน เดินทางกลับสู่ เมืองเอลโดโนไฟ นำท่านเดินทางสู่ “หมู่บ้าน ออโรรา” (AURORA VILLAGE)

เที่ยง บริการอาหารกลางวัน ณ ภัตตาคาร

บ่าย จากนั้นให้ท่านสนุกสนานเพลิดเพลินกับ ดินแดนแห่งความสุขกลางทุ่งหิมะ นำท่าน เปลี่ยนชุดกันหนาวแบบพิเศษ ซึ่ง ประกอบด้วย ชุดเทอร์มอล รองเท้าบู๊ต ผ้าพันคอ ถุงมือ และหมวกกันน็อก จากนั้น ฟังคำแนะนำการขับขี่ด้วยโปรแกรมที่พิเศษ สุดสโนว์ซาฟารี (Snow Safari) สัมผัสกับ ประสบการณ์ใหม่ ด้วยการ “ขับสโนว์โมบิล” (Snow Mobile) หรือเจ้าตีนตะขาบติดสกี โลดแล่นไปตามทุ่งหิมะ ลัดเลาะป่าน้ำแข็ง ผ่านชมทัศนียภาพของหิมะกว้างไกลสุดสายตา



*** ขับสโนว์โมบิล คันละ 2 ท่าน หากต้องการขับท่านเดียว ชำระเพิ่ม ท่านละ 8,000.-บาท ***

*** มีชุดกันหนาว ถุงมือ หมวกนิรภัย และรองเท้าลุยหิมะเตรียมไว้บริการทุกท่าน ***



ค่ำ บริการอาหารมื้อค่ำ ณ ภัตตาคาร

พักที่: EXPLORER HOTEL / CHATEAU NOVA HOTEL / หรือที่พักระดับใกล้เคียง

21.00 น. นำทุกท่าน ตามล่าหาแสงเหนือ (Northern Lights) หรือ แสงออโรรา (Aurora Borealis) เป็นปรากฏการณ์ทางธรรมชาติที่ปรากฏในตอนกลางคืนยามที่ท้องฟ้าโปร่งในช่วงหน้าหนาวเท่านั้น ซึ่งแสงออโรรา จะปรากฏเป็นแสงสีเขียวที่พาดผ่านท้องฟ้ายามค่ำคืน *** การพบเห็นปรากฏการณ์แสงเหนือ เป็นปรากฏการณ์ทางธรรมชาติไม่สามารถกำหนดหรือทราบล่วงหน้าได้ โอกาสที่จะได้เห็นขึ้นอยู่กับสภาพอากาศเป็นสำคัญและ โปรแกรมอาจมีการปรับเปลี่ยนได้ตามความเหมาะสม *** จุดชมแสงเหนือ ณ เมืองเยลโลไนฟ์ (สถานที่ชมแสงเหนือ อาจปรับเปลี่ยนได้ตามความเหมาะสม)

**วันที่ห้าของการเดินทาง(5) เยลโลไนฟ์ – สุนัขลากเลื่อน – พิพิธภัณฑ์ Prince of Wales
กิจกรรมล่าแสงเหนือ(3)**

เช้า บริการอาหารเช้า ณ ห้องอาหารของโรงแรมที่พัก

นำท่านเดินทางสู่ “ฟาร์มสุนัขฮัสกี้” (Husky Farm) ชมความน่ารักของสุนัขพันธุ์ไซบีเรียน ฮัสกี้ และพันธุ์อลาสก้า มาลามิว ที่แสนเชื่องและเป็นกันเอง ฮัสกี้ก็เป็นสุนัขพันธุ์พื้นเมืองที่มักเลี้ยงไว้ใช้ในเขตหนาว จากนั้นให้ท่านได้สัมผัสประสบการณ์อันแปลกใหม่กับการทดลองซึ่งรถเลื่อนเทียมสุนัขฮัสกี้ ในสไตล์แบบชาวแคนาเดียนที่มาบริการไว้ภายในฟาร์ม



เที่ยง บริการอาหารกลางวัน ณ ภัตตาคาร
นำท่านเดินทางเข้าชมพิพิธภัณฑ์
Prince of Wales Museum

Yellowknife เป็นพิพิธภัณฑ์และหอ
จดหมายเหตุของแคว้นนอร์ทเวสต์ เท
อริร์ทอรี เมืองเยลโลว์ไนฟ์ เป็นสถานที่
แสดงเรื่องราวของวัฒนธรรมและ
ประวัติศาสตร์ท้องถิ่นรวมถึงข้าวของ
เครื่องใช้ของชาวอินเดียนแดง(Native
People) ที่ตั้งรกรากอยู่ในดินแดนแห่ง
นี้มานานนับหมื่นปี จากนั้นอิสระทุกท่านเดินเล่นในเมืองเยลโลว์ไนฟ์ตามอัชชาสัย



ค่ำ บริการอาหารมื้อค่ำ ณ ภัตตาคาร

พักที่: EXPLORER HOTEL / CHATEAU NOVA HOTEL / หรือที่พักระดับใกล้เคียง



21.00 น. นำทุกท่าน ตามล่าหาแสงเหนือ (Northern Lights) หรือ แสงออโรรา (Aurora Borealis) เป็นปรากฏการณ์ทาง
ธรรมชาติที่ปรากฏในตอนกลางคืนยามที่ท้องฟ้าโปร่งในช่วงหน้าหนาวเท่านั้น ซึ่งแสงออโรรา จะปรากฏเป็นแสงสี
เขียวที่พาดผ่านท้องฟ้ายามค่ำคืน *** การพบเห็นปรากฏการณ์แสงเหนือ เป็นปรากฏการณ์ทางธรรมชาติไม่สามารถ
กำหนดหรือทราบล่วงหน้าได้ โอกาสที่จะได้เห็นขึ้นอยู่กับสภาพอากาศเป็นสำคัญและ โปรแกรมอาจมีการ
ปรับเปลี่ยนได้ตามความเหมาะสม *** จุดชมแสงเหนือ ณ เมืองเยลโลว์ไนฟ์ (สถานที่ชมแสงเหนือ อาจปรับเปลี่ยนได้
ตามความเหมาะสม)

วันที่ห้าของการเดินทาง(6) เยลโลว์ไนฟ์ – คัลการี – ชมเมืองบานฟ์

เช้า บริการอาหารมื้อเช้า ณ ห้องอาหารของโรงแรมที่พัก / นำท่านเดินทางสู่ สนามบินเยลโลว์ไนฟ์

07.55 น. ออกเดินทางสู่ สนามบินคัลการี โดยสายการบิน.....เที่ยวบินที่.....

11.32 น. เดินทางถึง สนามบินเมืองคัลการี

เที่ยง บริการอาหารกลางวัน ณ ภัตตาคาร

จากนั้นนำท่านเดินทางสู่ “BANFF NATIONAL PARK” เข้าสู่เมืองบานฟ์ (Banff) เมืองเล็กๆ น่ารักที่มีแม่น้ำโบว์

ไหลผ่าน ตัวเมืองตั้งอยู่ในเทือกเขาร็อกกี้ทางด้านตะวันออกของเมืองคัลการี รัฐอัลเบอร์ตา เป็นสถานที่ที่นักท่องเที่ยวไม่ควรพลาด สามารถเที่ยวเมืองบานฟ์ได้ทั้งปี ไม่ว่าจะเป็นฤดูไหนเพราะที่นี่มีกิจกรรมมากมายให้นักท่องเที่ยวได้ทำและสัมผัส เช่น กิจกรรมปีนเขา, ตั้งแคมป์, ขี่ม้า, ล่าสัตว์, เดินป่า, ตกปลา, ล่องเรือ, ล่องแก่ง ส่วนคนชื่นชอบหิมะ กิจกรรมในฤดูหนาวก็น่าสนุกไม่แพ้ฤดูอื่นๆ โดยเฉพาะสกี เพราะบริเวณเทือกเขาร็อกกี้ (ROCKY MOUNTAIN) ได้ชื่อว่าเป็นแหล่งสกีที่



สวยที่สุดอีกแห่งหนึ่งของโลก ตัวเมือง BANFF เองมีขนาดแค่ 4 ตารางกิโลเมตร เราสามารถเดินเล่นทั่วเมืองได้ภายในเวลาไม่เกิน 1 ชั่วโมง ร้านค้าของฝากของที่ระลึกมีอยู่เต็มไปหมด ให้ท่านสัมผัสธรรมชาติอย่างเต็มอ้อมอากาศที่



บริสุทธิ์ภายในอุทยานจะทำให้ท่านรู้สึกสดชื่น ให้ท่านได้เดินเล่นเลือกซื้อของที่ระลึก **พร้อมเก็บภาพอันสวยงามของอุทยานหากท่าน โชคดีอาจจะได้เจอกวางเรนเดียร์หรือมูสเดินอยู่บริเวณนี้** อีสาระให้ทุกท่านเดินเล่นพักผ่อนในบริเวณอุทยานบานฟ์ ซึ่งในตัวเมืองจะมีร้านค้าของฝากของที่ระลึกมากมาย ให้ท่านได้สัมผัสธรรมชาติอย่างเต็มอ้อมอากาศที่บริสุทธิ์ภายในอุทยาน จะทำให้ท่านรู้สึกสดชื่น อีสาระให้ท่านได้เลือกซื้อของที่ระลึก **พร้อมเก็บภาพอันสวยงามของอุทยาน**

ค่ำ บริการอาหารมื้อค่ำ ณ ภัตตาคาร

พักที่: BANFF PTARMIGAN INN / MOOSE RESORT BANFF / หรือที่พักระดับใกล้เคียง

**วันที่เจ็ดของการเดินทาง(7) บานฟ์ – นั่งกระเช้าสู่ยอดเขาซัลเฟอร์ – ทะเลสาบหลุยส์
พักโรงแรม CHATEAU LAKE LOUISE**

เช้า [บริการอาหารเช้า ณ ห้องอาหารของโรงแรมที่พัก](#)

[นำท่าน “นั่งกระเช้าสู่ยอดเขาซัลเฟอร์” \(Sulphur Mountain\) ด้วยความสูงกว่า 2,288 เมตร](#) เพื่อชื่นชมความงาม

ของเมืองบานฟ์ ซึ่ง
โอบล้อมด้วยเทือกเขา
ร็อกก็มีเวลาให้ท่าน
เดินเล่นชมวิวที่
สวยงามท่านอาจมี
โอกาสเห็นแพะภูเขาที่
อาศัยอยู่ในบริเวณนี้



[นำท่านชมสายน้ำตก](#)

[โบว์ \(Bow Falls\) กัด](#)

เซาะหินลงเป็นซอก

จนสามารถเห็นชั้นหินที่มีสีสังดงามหลากสี ลัดเลาะธารน้ำตกสวย แปลกตาด้วยสายน้ำที่หลากสู่พื้นหินเบื้องล่าง

เที่ยง [บริการอาหารกลางวัน ณ ภัตตาคาร](#)

[ท่านเดินทางสู่ “ทะเลสาบหลุยส์” \(Lake Louise\) ชมความงดงามของ ทะเลสาบที่มีน้ำเป็นสีเขียวมรกตสดใสน](#)

เมื่อชาวผิวขาวกลุ่มแรกที่เข้ามาสำรวจเส้นทางเพื่อวางทางรถไฟเมื่อปี 1882 โดยการนำของนายทอม วิลสัน Tom Wilson เดินทางมาพบ ทะเลสาบแห่งนี้ได้ตั้งชื่อให้ว่า “ทะเลสาบมรกต” แต่ได้รับการตั้งชื่อใหม่ในเวลาต่อมาอย่าง

เป็นทางการว่า “ทะเลสาบหลุยส์” ตามพระนามของเจ้าฟ้าหญิงหลุยส์ Princess Louise พระราชธิดาในสมเด็จพระ

นางเจ้าวิกตอเรีย และทะเลสาบหลุยส์นั่นเอง

ที่ได้ขึ้นชื่อว่าเป็นทะเลสาบที่สวยงามติดอันดับ

ต้นๆของโลก เช็ก-อิน เข้าพัก [โรงแรมชา](#)

[โตรว์เลคหลุยส์ \(Chateau Lake Louise\)](#)

[โรงแรมแห่งเดียวที่ตั้งอยู่ริมทะเลสาบ](#)

จากนั้น นำท่านสัมผัสความงดงามของ

[“ทะเลสาบหลุยส์” \(Lake Louise\) ทะเลสาบ](#)

ที่มีน้ำเป็นสีเขียวมรกตสดใสนเมื่อชาวผิว

ขาวกลุ่มแรกที่เข้ามาสำรวจเส้นทางเพื่อวาง

ทางรถไฟเมื่อปี 1882 โดยการนำของนายทอม วิลสัน Tom Wilson เดินทางมาพบ ทะเลสาบแห่งนี้ได้ตั้งชื่อให้ว่า

“ทะเลสาบมรกต” แต่ได้รับการตั้งชื่อใหม่ในเวลาต่อมาอย่างเป็นทางการว่า “ทะเลสาบหลุยส์” ตามพระนามของ

เจ้าฟ้าหญิงหลุยส์ Princess Louise พระราชธิดาในสมเด็จพระนางเจ้าวิกตอเรีย [อิสระทุกท่านชมความงามของ](#)

[ทะเลสาบหลุยส์ Lake Louise](#) ทะเลสาบที่มีน้ำเป็นสีเขียวมรกตพร้อมเก็บภาพความสวยงามตามอัธยาศัย หรือ เล่น

ไอซ์สเก็ตบนทะเลสาบ [\(ขึ้นอยู่กับสภาพน้ำแข็งในช่วงของการเดินทาง\) \(ไม่รวมค่าใช้จ่าย\)](#)



ค่ำ [บริการอาหารมื้อค่ำ ณ ภัตตาคาร](#)

พักที่: FAIRMONT CHATEAU LAKE LOUISE / หรือที่พักระดับใกล้เคียง

วันที่แปดของการเดินทาง(8) ทะเลสาบลูอีสต์ – ชมวิวเส้นทาง Icefield Parkway(เทือกเขาร็อกกี้) พักโรงแรม CHATEAU LAKE LOUISE – นั่งรถม้าชมวิทะเลสาบและขุนเขา

เช้า บริการอาหารเช้า ณ ห้องอาหารของโรงแรมที่พัก จากนั้นนำท่านเดินทางโดยรถโค้ชเขาสู่อุทยานแห่งชาติบานฟ์ โดยใช้เส้นทาง [Icefield Parkway](#) เส้นทางชมวิที่สวยที่สุดในประเทศแคนาดา ท่านจะเพลิดเพลินไปกับความสวยงามของธรรมชาติที่สวยงามระหว่างเส้นทาง ในบริเวณเส้นทางจะมีลำธารของแม่น้ำโบว์ไหลขนานไปกับถนน แวะเก็บภาพความงดงามของทะเลสาบโบว์ ที่มีฉากหลังเป็นเทือกเขาร็อกกี้ จากนั้นนำท่านเดินทางต่อสู่จุดชมวิ



ทะเลสาบเพย์โท (Peyto Lake) ท่านจะประทับใจไปกับความงดงามของหุบเขาที่ตั้งของทะเลสาบที่ห้อมล้อมไปด้วยป่าสนและทิวเขา

เที่ยง บริการอาหารกลางวัน ณ ภัตตาคาร

บ่าย จากนั้นนำท่านเดินทางกลับเข้าสู่โรงแรมโรงแรมชาโตว์เลคหลุยส์ (Chateau Lake Louise) โรงแรมแห่งเดียวที่ตั้งอยู่ริมทะเลสาบ **จากนั้นนำท่านร่วมกิจกรรมนั่งรถม้าชมวิทะเลสาบเลค หลุยส์ และเทือกเขาร็อกกี้ (Horse Drawn Sleigh, A Traditional Way To Experience Lake Louise)**



สัมผัสธรรมชาติอย่างใกล้ชิดท่านจะประทับใจไปกับความงดงามของทุ่งน้ำแข็งและเทือกเขาร็อกกี้ที่งดงาม

รถม้าจะลัดเลาะไปตามเส้นทางผ่านป่าสนและกระท่อมเล็กๆของคนท้องถิ่น / อีสระทุกท่านสัมผัสความงดงามของ “ทะเลสาบลูอีสต์” (Lake Louise) ตามอภยาศัย ในช่วงฤดูหนาวจะมีการประดับอุโมงค์ไฟให้ทุกท่านได้เก็บภาพความสวยงามประจุกท่านยืนอยู่ท่ามกลางหิมะขาว / ท่านจะเลือกซื้อแพ็คเกจสปาบำรุงผิวหรือนั่งจิบกาแฟชิลๆ ในคาเฟ่ของโรงแรมพร้อมฟังเสียงเปียโนที่ไพเราะจับใจ, รวมถึงร้านค้าของฝากและอัญมณีหินสีที่เป็นเอกลักษณ์ของแคนาดาได้จากบริเวณร้านค้าของ โรงแรม

ค่ำ บริการอาหารค่ำ ณ ภัตตาคาร

พักที่: FAIRMONT CHATEAU LAKE LOUISE / หรือที่พักระดับใกล้เคียง



วันที่เก้าของการเดินทาง(9) คัลการี – ซ้อปิ้ง – แวนคูเวอร์ – กรุงเทพฯ

เช้า บริการอาหารเช้า ณ ห้องอาหารของโรงแรมที่พัก

ได้เวลาอันสมควร นำท่านเดินทางสู่ เมืองคัลการี อิสระให้ทุกท่านได้ช้อปปิ้งสินค้าแบรนด์เนมจากอเมริกาและสินค้ายุโรป เสื้อผ้าแบรนด์ท้องถิ่นของแคนาดา (CANADA GOOSE) และเครื่องสำอางชื่อดัง MAX ในห้างสรรพสินค้าในตัวเมืองคัลการีตามอัชฌาศัย

15.30 น. ออกเดินทางสู่ กรุงเทพมหานคร (แวะเปลี่ยนเที่ยวบิน) โดยสายการบิน แอร์แคนาดา เที่ยวบินที่ AC 225

19.30 น. เดินทางถึง สนามบินแวนคูเวอร์ // นำท่านเปลี่ยนเครื่อง สู่ สนามบินสุวรรณภูมิ

23.00 น. ออกเดินทางสู่ สนามบินสุวรรณภูมิ โดยสายการบินแอร์ แคนาดา เที่ยวบินที่ AC 065

วันที่สิบของการเดินทาง(10) อยู่ระหว่างการเดินทาง

*** บินข้ามเส้นแบ่งเวลาสากล ***

วันที่สิบเอ็ดของการเดินทาง(11) สนามบินสุวรรณภูมิ (กรุงเทพฯ)

05.05 น. เดินทางถึง สนามบินสุวรรณภูมิ โดยสวัสดิภาพ พร้อมความประทับใจ

***หมายเหตุ... โปรแกรมการเดินทางอาจเปลี่ยนแปลงได้ตามความเหมาะสม เนื่องจากสภาพ ลม ฟ้า อากาศ การจราจร การล่าช้าของสายการบิน และสถานการณ์ในต่างประเทศที่ทางคณะเดินทางในขณะนั้น เพื่อความเหมาะสม และความปลอดภัยในการเดินทาง บริษัทฯ ได้มอบหมายให้ หัวหน้าทัวร์ผู้นำทัวร์ มีอำนาจตัดสินใจ ณ ขณะนั้นทั้งนี้การตัดสินใจ จะคำนึงถึงความเป็นไปได้ ความเหมาะสม และผลประโยชน์ของหมู่คณะเป็นสำคัญ กรุณาตรวจเช็คสัมภาระทุกครั้งเมื่อเข้าโรงแรมที่พัก และก่อนออกเดินทางจาก โรงแรมทุกครั้งกรุณาตรวจเช็คสัมภาระอีกครั้ง เพื่อความแน่นอน กรณีลืมของไว้ ณ โรงแรมที่พัก ทางหัวหน้าทัวร์ และบริษัททัวร์ จะรีบติดต่อประสานงานให้ แต่ถ้าหากมีค่าใช้จ่ายในการจัดส่งคืน ต้องเป็นความรับผิดชอบของผู้ลืม, ห้ามวางของมีค่าทุกอย่างไว้ในรถกรณีที่ท่านไม่ได้อยู่ในรถด้วย ทางบริษัททัวร์ และพนักงานขับรถ โค้ช ไม่สามารถรับผิดชอบกรณีสูญหายหรือเสียหายได้

อัตราค่าบริการ รวมค่าวีซ่าและทิปพนักงานขับรถและบริการ

วันเดินทาง	ผู้ใหญ่พัก ห้องละ 2 ท่าน	เด็กอายุต่ำกว่า 12 ปี พักกับผู้ใหญ่ 1 ท่าน	เด็กอายุต่ำกว่า 12 ปี พักกับผู้ใหญ่ 2 ท่าน	พักเดี่ยว เพิ่มท่านละ
03 – 14 ธ.ค.67	229,900	229,900	229,900	52,900
*** ฉลองปีใหม่ 2568 ณ โรงแรมชาโตว์ เลคหลุยส์ ***				
24 ธ.ค.67 – 03 ม.ค. 68	239,900	239,900	239,900	52,900
11 – 21 ก.พ.68	229,900	229,900	229,900	52,900
14 – 24 มี.ค.68	229,900	229,900	229,900	52,900

ต้องการเดินทางโดยชั้นธุรกิจ BUSINESS CLASS กรุณาสอบถามราคาเพิ่มเติมจากเจ้าหน้าที่บริษัท
 ห้องพักที่แคนาดา ไม่มีบริการห้องพักแบบ 3 เตียง ส่วนใหญ่จะเป็นห้องพักแบบเตียงคู่
 *** เทียบแคนาดาแบบมีอาชีพเที่ยวครบทางหรืออยู่สบาย ***

อัตราค่าบริการนี้รวม

- ค่าตั๋วเครื่องบินไป-กลับ และไฟล์ภายในประเทศ พร้อมค่าภาษีสนามบินทุกแห่งตามรายการทัวร์
- ค่ารถปรับอากาศนำเที่ยวตามระบุไว้ในรายการ พร้อมคนขับรถที่ชำนาญเส้นทาง
- โรงแรมที่พักตามระบุ หรือเทียบเท่าในระดับเดียวกัน (ห้องละ 2 ท่าน)
- ค่าอาหารที่ระบุในรายการ ให้ท่านได้เลือกรับกับอาหารท้องถิ่นในแต่ละเมือง
- ค่าบริการนำทัวร์โดยหัวหน้าทัวร์ผู้มีประสบการณ์นำเที่ยวให้ความรู้ และคอยดูแลอำนวยความสะดวกตลอดการเดินทาง 1 ท่าน
- ค่าประกันอุบัติเหตุในการเดินทางวงเงินท่านละ 1,000,000.-บาท (ขึ้นอยู่กับเงื่อนไขกรมธรรม์) **ในกรณีที่ท่านอายุเกิน 75 ปี ท่านต้องซื้อประกันเพิ่ม**
- ค่ายกกระเป๋าไปใหญ่ ณ โรงแรมที่พัก ท่านละ 1 ใบ (กรุณาตรวจสอบเช็คสัมภาระทุกครั้งเมื่อเข้าโรงแรมที่พัก และก่อนออกเดินทางจากโรงแรมทุกครั้งกรุณาตรวจสอบเช็คสัมภาระอีกครั้ง เพื่อความแน่นอน) กรณีลีมของไว้ ณ โรงแรมที่พัก ทางหัวหน้าทัวร์ และบริษัทฯ จะรับผิดชอบประสานงานให้ แต่ถ้าหากมีค่าใช้จ่ายในการจัดส่งคืน ต้องเป็นความรับผิดชอบของผู้ลีม
- ไฟล์ระหว่างประเทศท่านสามารถโหลดกระเป๋าได้เครื่องบินได้ 1 ใบ น้ำหนักไม่เกินใบละ 23 กก. ส่วนกระเป๋าใบเล็กอยู่ในความดูแลของท่านเองไม่เกิน 7 กก. (ไฟล์ภายในประเทศท่านสามารถโหลดกระเป๋าได้เครื่องบินได้ 1 ใบ น้ำหนักไม่เกินใบละ 23 กก. ส่วนกระเป๋าใบเล็กอยู่ในความดูแลของท่านเองไม่เกิน 7 กก.)
- **ค่าวีซ่าแคนาดาออนไลน์ แบบ eTA ในกรณีที่ท่านเคยถือวีซ่านักท่องเที่ยวแคนาดาในช่วงสิบ(10)ปีที่ผ่านมา หรือ มีวีซ่าอเมริกาที่ยังไม่หมดอายุ ท่านสามารถทำการสมัครวีซ่าอิเล็กทรอนิกส์(eTA) ได้**
 (<https://etacanada.co.th/th/requirements-th>)

➤ ค่าทิปพนักงานขับรถตลอดการเดินทาง

อัตราค่าบริการนี้ไม่รวม

- ค่าทำหนังสือเดินทาง Passport
- ค่าน้ำหนักของกระเป๋าเดินทางในกรณีที่เกิดเกินกว่าสายการบินกำหนด
- **ค่าวีซ่า แคนาดา (ในกรณีต้องการวีซ่าคิดเล่ม) 7,000 บาท**
- ค่าใช้จ่ายส่วนตัวนอกเหนือจากรายการที่ระบุ เช่น ค่าเครื่องดื่มและค่าอาหารที่สั่งเพิ่มเอง
- ค่าโทรศัพท์ ค่าซักรีด ฯลฯ / ค่าอาหารที่ไม่ได้ระบุไว้ในรายการ
- ค่าทำใบอนุญาตที่กลับเข้าประเทศของคนต่างชาติ หรือ คนต่างด้าว
- ค่าภาษีมูลค่าเพิ่ม 7% และภาษีหัก ณ ที่จ่าย 3% กรณีออกไปกำกับภาษี
- ค่าทิปหัวหน้าทัวร์ ตามวัฒนธรรมการบริการแบบสากลโลก ท่านละ 100 บาทต่อวัน

เงื่อนไขการสำรองที่นั่ง และการชำระเงิน

- ❖ **กรุณาจองล่วงหน้าพร้อมชำระงวดแรก 100,000.- บาท** ก่อนการเดินทาง พร้อมพร้อมหนังสือเดินทาง และ**ค่าใช้จ่าย** ส่วนที่เหลือกรุณาชำระก่อนการเดินทางไม่น้อยกว่า 28 วัน มิฉะนั้นจะถือว่าท่านยกเลิกการเดินทาง
- ❖ บริษัทฯ ขอสงวนสิทธิ์ยกเลิกการเดินทางก่อนล่วงหน้า 10 วัน ซึ่งจะเกิดขึ้นได้ก็ต่อเมื่อไม่สามารถทำกรุปได้อย่างน้อย 15 ท่าน และหรือ ผู้ร่วมเดินทางในคณะไม่สามารถผ่านการพิจารณาวีซ่าได้ครบ 15 ท่าน ซึ่งในกรณีนี้ ทางบริษัทฯ ยินดีคืนเงินให้ทั้งหมดหักค่าธรรมเนียมวีซ่า หรือจัดหาคณะทัวร์อื่นให้ ถ้าท่านต้องการ
- ❖ บริษัทฯ ขอสงวนสิทธิ์ที่จะเปลี่ยนแปลงรายละเอียดบางประการในทัวร์นี้ เมื่อเกิดเหตุจำเป็น สุดวิสัย จนไม่อาจแก้ไขได้ และจะไม่รับผิดชอบใดๆ ในกรณีที่สูญหาย สูญเสียหรือได้รับบาดเจ็บ ที่นอกเหนือความ รับผิดชอบของหัวหน้าทัวร์และเหตุสุดวิสัยบางประการเช่น การนัดหยุดงาน ภัยธรรมชาติ การจลาจล ต่างๆ
- ❖ เนื่องจากรายการทัวร์นี้เป็นแบบเหมาจ่ายเบ็ดเสร็จ หากท่านสละสิทธิ์การใช้บริการใดๆตามรายการ หรือถูกปฏิเสธการเข้าประเทศไม่ว่าในกรณีใดก็ตาม ทางบริษัทฯ ขอสงวนสิทธิ์ไม่คืนเงินในทุกกรณี
- ❖ เมื่อท่านได้ชำระเงินมัดจำหรือทั้งหมด ไม่ว่าจะเป็นการชำระผ่านตัวแทนของบริษัทฯ หรือชำระโดยตรงกับทางบริษัทฯ ทางบริษัทฯ จะขอถือว่าท่านรับทราบและยอมรับในเงื่อนไขต่างๆของบริษัทฯ ที่ได้ระบุไว้โดยทั้งหมด

เงื่อนไขการยกเลิก

- ❖ ยกเลิกก่อนการเดินทาง 30 วัน – คืนค่าใช้จ่ายทั้งหมด ยกเว้นกรุปที่เดินทางช่วงวันหยุด หรือเงินมัดจำที่ต้อง
- ❖ การันตีที่นั่งกับสายการบิน หรือ กรุปที่มีการการันตีค่ามัดจำที่ปักโดยตรงหรือโดยการผ่านตัวแทนในประเทศ หรือต่างประเทศและไม่อาจขอคืนเงินได้ (ค่าใช้จ่ายตามความเป็นจริง)
- ❖ ยกเลิกก่อนการเดินทาง 15 – 29 วันขึ้นไป – เก็บค่าใช้จ่าย 50 % ของราคาทัวร์
- ❖ ยกเลิกก่อนการเดินทาง 1 – 15 วัน – เก็บค่าบริการทั้งหมด 100 %

เอกสารที่ใช้ในการยื่นขอวีซ่า VISA (ผู้ขอวีซ่าจำเป็นต้องมาแสดงตัวและสแกนลายนิ้วมือ)

- ✚ หนังสือเดินทางที่เหลืออายุใช้งานไม่ต่ำกว่า 6 เดือน และมีหน้าพาสปอร์ตว่างอย่างน้อย 3 หน้า
- ✚ รูปถ่ายสี (ต้องถ่ายไว้ไม่เกิน 6 เดือน ฉากหลังเป็นสีขาวเท่านั้น) 1.5 X 2.0 นิ้ว จำนวน 3 รูป ขึ้นอยู่กับประเทศที่จะเดินทาง
- ✚ หลักฐานแสดงสถานะการทำงาน 1 ชุด
 - * ค้าขาย หลักฐานทางการค้า เช่น ใบรับรองจากกระทรวงพาณิชย์หรือใบทะเบียนการค้าที่มีชื่อผู้เดินทาง อายุย้อนหลังไม่เกิน 3 เดือนนับจากเดือนที่จะเดินทาง *พนักงานและผู้ถือหุ้น หนังสือรับรองการทำงานเป็นภาษาอังกฤษ ในการออกจดหมายรับรอง กรุณาระบุคำว่า **TO WHOM IT MAY CONCERN** แทนการใช้ชื่อแต่ละสถานทูต
 - *ข้าราชการและนักเรียน หนังสือรับรองจากต้นสังกัด หนังสือรับรองเป็นภาษาอังกฤษ
- ✚ หลักฐานแสดงฐานะการเงินท่านละ 1 ฉบับ (สถานทูตรับบัญชีออมทรัพย์เท่านั้น ส่วนบัญชีอื่นๆนอกจากออมทรัพย์และเอกสารแสดงทางการเงินอื่นๆ สามารถยื่นแนบเพิ่มเติมได้ ทั้งนี้เพื่อให้หลักฐานการเงินของท่านสมบูรณ์ที่สุด)
 - * หนังสือรับรองจากธนาคาร ในการออกจดหมายรับรอง กรุณาระบุคำว่า **TO WHOM IT MAY CONCERN** แทนการใช้ชื่อแต่ละสถานทูต พร้อม Statement และ สำเนาสมุดเงินฝาก ออมทรัพย์ โดยละเอียดทุกหน้า ย้อนหลัง 6 เดือน กรุณาสะกดชื่อให้ตรงกับหน้าพาสปอร์ต และหมายเลขบัญชีเล่มเดียวกับสำเนาที่ท่านจะใช้ยื่นวีซ่า (ใช้เวลาดำเนินการขอประมาณ 3-5 วันทำการ)
 - * เด็กต้องทำเอกสารรับรองบัญชีจากทางธนาคารบิดาหรือมารดา
 - *สามี-ภรรยาที่มีการจดทะเบียนสมรส สามารถใช้ออกสารการเงินร่วมกันได้ แต่ให้ทางธนาคารออกเอกสารแยกคนละชุด
- ✚ กรณีเด็กอายุต่ำกว่า 20 ปีบริบูรณ์ / หากเด็กไม่ได้เดินทางกับบิดา/มารดาคนใดคนหนึ่ง หรือบิดามารดาไม่ได้เดินทางทั้งสองคน ต้องมีจดหมายยินยอมให้เดินทางไปต่างประเทศจากบิดา และ มารดา ซึ่งจดหมายต้องออกโดยที่ว่าการอำเภอ
- ✚ สำเนาบัตรประชาชน หรือ สำเนาสูติบัตร 1 ชุด
- ✚ สำเนาทะเบียนบ้าน 1 ชุด, สำเนาทะเบียนสมรส หรือ ทะเบียนหย่า 1 ชุด
- ✚ สำเนาใบเปลี่ยนชื่อ-สกุล (ถ้ามี) 1 ชุด
- ✚ การบิดเบือนข้อเท็จจริงประการใดก็ตามอาจจะถูกระงับมิให้เดินทางเข้าประเทศในกลุ่มประเทศเป็นการถาวร และถึงแม้ว่าท่านจะถูกปฏิเสธวีซ่าสถานทูตไม่คืนค่าธรรมเนียมที่ได้ชำระไปแล้วและหากต้องการขอยื่นคำร้องใหม่ก็ต้องชำระค่าธรรมเนียมใหม่ทุกครั้ง
- ✚ หากสถานทูตมีการเรียกสัมภาษณ์ ทางบริษัทฯขอความร่วมมือในการเชิญท่านไปสัมภาษณ์ตามนัดหมายและโปรดแต่งกายสุภาพ ทั้งนี้ทางบริษัทฯ จะส่งเจ้าหน้าที่ไปอำนวยความสะดวก และประสานงานตลอดเวลาและหากสถานทูตขอเอกสารเพิ่มเติมทางบริษัทฯใคร่ขอรบกวนท่านจัดส่งเอกสารดังกล่าวเช่นกัน
- ✚ กรณีที่ท่านยกเลิกการเดินทางภายหลังจากได้วีซ่าแล้ว ทางบริษัทฯขอสงวนสิทธิ์ในการแจ้งสถานทูตยกเลิกวีซ่าของท่าน เนื่องจากการขอวีซ่าในแต่ละประเทศจะถูกบันทึกไว้เป็นสถิติในนามของบริษัทฯ
- ✚ ทางสถานทูตจะรับพิจารณาเฉพาะท่านที่มีเอกสารพร้อมและมีความประสงค์ที่จะเดินทางไปท่องเที่ยวยังประเทศตามที่ระบุเท่านั้น การปฏิเสธวีซ่าอันเนื่องมาจากหลักฐานในการขอวีซ่าปลอมหรือผิดวัตถุประสงค์ในการยื่นขอวีซ่าท่องเที่ยว ทางบริษัทฯ ขอสงวนสิทธิ์ในการคืนเงิน โดยจะหักค่าใช้จ่ายที่เกิดขึ้นจริงและจะคืนให้ท่านหลังจากทัวร์ออกเดินทางภายใน 30 วัน โปรแกรมการเดินทางอาจเปลี่ยนแปลงได้ตามความเหมาะสม ทั้งนี้จะคำนึงถึงประโยชน์และความปลอดภัยของผู้เดินทางเป็นหลัก