



ทัศนจร 789

47/346 ถนน นิมิตรใหม่ ซอย นิมิตรใหม่ 40 แขวง สามวาตะวันตก เขต คลองสามวา กรุงเทพมหานคร 10510

License No. 11/06585

Tel: 081-618-5482 Email: tour8910@gmail.com LINE: tour789

# ITALY · SWITZERLAND · FRANCE

## JUNGFRAUJOCH



9 DAYS 6 NIGHTS



JAN - JUN 2025

START

98,900

โรม • นครรัฐวาติกัน  
มหาวิหารเซนต์ปีเตอร์ • โคลอสเซียม  
น้ำพุเทรวี • บันไดสเปน • ปีซ่า • หอเอนเมืองปีซ่า • เมลตรี  
เกาะเวนิส • สะพานดอนสมหาใจ • จัตุรัสซานมาโค  
วิหารเซนต์มาร์ค • ฆนเทอร์ลาเคน • หมู่บ้านเลาเทอร์บรุนเนน  
นั่งรถไฟชมวิวพีชิตยวอดเวาจุฟเฟรา • ตำน้าเงิน 1,000 0  
Elger • THE V-CABLEWAY • ติจอง • รถไฟด่วน TGV  
ปารีส • พระราชวังแวร์ซายส์ • ล่องเรือชมแม่น้ำแซนน์  
หิวโถเฟลา • ชิวบิง

# ITALY SWITZERLAND FRANCE 9 DAYS EY



ETIHAD



JAN-JUN 2025

## HIGHLIGHT

- เข้าชม “มหาวิหารเซนต์ปีเตอร์”
- ถ่ายภาพคู่กับ “สนามกีฬาโคลอสเซียม”
- ชม ความมหัศจรรย์ของ “หอเอนแห่งเมืองปิซ่า”
- ลงเรือเข้าสู่ “เมืองเวนิส”
- นั่งรถไฟชมวิวพิศมัยยอดเขาจุงเฟรา
- ชม “เมืองอินเทอร์ลาเคน”
- ขึ้นรถไฟด่วน TGV ความเร็วกว่า 300 ก.ม.ต่อชั่วโมง
- เข้าชม “พระราชวังแวร์ซายส์”
- ล่องเรือชมแม่น้ำแซนน์ มหานครปารีส
- ซุปปิ้งสินค้าแบรนด์ชื่อดังนานาชาติ

• พักอิตาลี 2 คืน, สวิตฯ 1 คืน, ฝรั่งเศส 3 คืน

• บินลง โรม - กลับ ปารีส

• ไม่รวมวีซ่า

เริ่มต้น.

98,900.-

เมนูพิเศษ!!

พิซซ่า • พาสต้า • ไก่อบสไตล์สวิสฯ  
หอยแอสคาโก้ พร้อมไวน์แดงฝรั่งเศส



## วันที่(1) ทำอากาศยานสุวรรณภูมิ • อาบูดาบี(อิมิเรตส์)

18.00 น. สมาชิกทุกท่านพร้อมกัน ณ ทำอากาศยานสุวรรณภูมิ อาคารผู้โดยสารขาออกระหว่างประเทศชั้น 4 เคาร์เตอร์สายการบิน อีซีฮัท แอร์ไลน์ โดยมีเจ้าหน้าที่คอยดูแลเช็คสัมภาระและบัตรที่นั่งบนเครื่องบิน

21.25 น. ออกเดินทางสู่กรุงโรมโดยสายการบิน อีซีฮัท แอร์ไลน์ เที่ยวบินที่ EY409

## วันที่(2) โรม • นครรัฐวาติกัน • มหาวิหารเซนต์ปีเตอร์ • โคลอสเซียม

เขตเมืองเก่า • น้ำพุเทรวี่ • บันไดस्प่น • ปิซ่า

00.50 น. เดินทางถึงกรุงอาบูดาบี ประเทศ สหรัฐ อาหรับอิมิเรตส์

02.25 น. ออกเดินทางสู่กรุงโรม โดยสายการบิน อีซีฮัท แอร์ไลน์ เที่ยวบินที่ EY085

06.35 น. เดินทางถึงสนามบินฟูมิชิโน่ ประเทศอิตาลี หลังผ่านการตรวจคนเข้าเมืองและศุลกากรแล้ว นำท่านออกเดินทางเข้าสู่ “กรุงโรม”(Rome) เมือง

หลวงและเมืองที่ใหญ่ที่สุดของแคว้นลาซีโอและประเทศอิตาลี ตั้งอยู่ทางตอนกลางของประเทศ มีประวัติศาสตร์ยาวนานมากกว่า 2,800 ปี นำคณะท่านเดินทางเข้าสู่ “นครรัฐวาติกัน” “ประเทศเอกราช” หรือ “รัฐอิสระที่เล็กที่สุดในโลก” นำคณะท่านเข้าชมภายในของ “มหาวิหารเซนต์ปีเตอร์”



(ขอสงวนสิทธิ์ในการงดการเข้าชมภายในมหาวิหารเซนต์ปีเตอร์ ในกรณี มีการจัดงานพิธีต่างๆ ซึ่งไม่อาจเข้าชมได้ หรือในกรณี คิวต่อแถวในการเข้าชมยาวมากเพื่อไม่ให้เป็นผลกระทบกับรายการท่องเที่ยวอื่นๆในโปรแกรม

ทัวร์” ซึ่งเป็นสิ่งก่อสร้างที่ใหญ่และสำคัญที่สุดในนครรัฐวาติกัน เป็นสถานที่ศักดิ์สิทธิ์ของพระศาสนจักรโรมันคาทอลิกที่มีขนาด “ใหญ่ที่สุดในโลก” ได้รับการออกแบบโดย “ไมเคิลแองเจโล” นำท่านเข้าสู่ภายในมหาวิหารซึ่งประดับประดาไปด้วยงานศิลปะชิ้นเอกมากมาย อาทิเช่น “ปิเอต้า” (The Pieta) รูปแกะสลักหินอ่อนแม่พระมารีย์อุ้มพระศพ



ของพระเยซูเจ้าไว้บนดัก จากนั้นรถโค้ชแล่นผ่านสถานที่สำคัญต่างๆ พร้อมชมสถาปัตยกรรมอันเก่าแก่ภายในกรุงโรม อาทิ “จัตุรัสเวเนเซีย” Piazza Venezia จตุรัสที่ยิ่งใหญ่ใจกลางกรุงโรม ผ่านชมระเบียงพลาลาซโซสถานที่ใช้กล่าวสุนทรพจน์ของมุสโสลินีในโอกาสต่างๆ ผ่านชม “อนุสาวรีย์พระเจ้าวิกเตอร์ เอ็มมานูเอิลที่ 2”

ซึ่งได้ชื่อว่าเป็นพระบิดาของชาวอิตาลี “ประตูลักษณ์คอนสแตนติน” สัญลักษณ์แห่งชัยชนะและที่มาของ “ถนนทุกสายมุ่งสู่กรุงโรม” จากนั้นชมร่องรอยของศูนย์กลางแห่งจักรวรรดิโรมันอันศักดิ์สิทธิ์ “โรมันฟอรัม” ให้ท่านได้ลงจากรถพร้อมถ่ายภาพคู่กับ “สนามกีฬาโคลอสเซียม” 1 ใน 7 สิ่งมหัศจรรย์ของโลก สนามกีฬากลางแจ้งขนาดใหญ่ที่มีโครงสร้างเกือบสมบูรณ์ตั้งอยู่ใจกลางกรุงโรม โดยนับเป็นสิ่งก่อสร้างที่มีขนาดใหญ่ที่สุดเท่าที่เคยมีการสร้างขึ้นมาในสมัยอาณาจักรโรมัน ระหว่างทาง ท่านจะสามารถชมความงดงามสถาปัตยกรรมอันเก่าแก่ของกรุงโรม

เที่ยง บริการอาหารมื้อกลางวัน ณ ภัตตาคาร

บ่าย นำท่านท่านชมความสวยงามของ “น้ำพุเทรวี” ซึ่งเป็นอีกหนึ่งสัญลักษณ์ของกรุงโรม น้ำพุแห่งนี้ เริ่มเป็นที่รู้จักและมีชื่อเสียงจากภาพยนตร์เรื่อง " Three Coins in the Fountain " นักท่องเที่ยวที่ได้เดินทางมาเยี่ยมชมน้ำพุแห่งนี้มีความเชื่อกันว่า การโยนเหรียญลงไปแล้วจะได้กลับมาเยือนกรุงโรมอีกครั้งนำท่านเดินทางต่อไปยัง “ย่านบันไดสเปน ” สถานที่ท่องเที่ยวที่มีชื่อเสียงและเป็นสัญลักษณ์อีกอย่างหนึ่งของกรุงโรม เป็นสถานที่นัดพบของหนุ่มสาววัยรุ่นของอิตาลีซึ่งในเขตบริเวณนี้เต็มไปด้วยสถาปัตยกรรมโรมันที่สวยงาม ให้ท่านได้ถ่ายภาพไว้เป็นที่ระลึก



ค่ำ บริการอาหารมื้อค่ำ ณ ภัตตาคาร เมนูพิเศษ!!! พิซซ่า และอาหารจานหลักแบบอิตาลีเย็นแท้ๆ พร้อมของหวาน

พักที่: GALILEI HOTEL Pisa / ที่พักระดับใกล้เคียง

**วันที่(3) ปิซ่า • หอเอนเมืองปิซ่า • เมสเตรี • เกาะเวนิส**

**สะพานดอนลมหายใจ • จัตุรัสซานมาโค • วิหารเซ็นต์มาร์ค**

เช้า บริการอาหารมื้อเช้า ณ ห้องอาหารของโรงแรมที่พัก

นำท่านออกเดินทางสู่ “เมืองปิซ่า” เพื่อเข้าชมความมหัศจรรย์ของ “หอเอนแห่งเมืองปิซ่า” 1 ใน 7 สิ่งมหัศจรรย์ของโลกในยุคกลาง\_สร้างด้วยหินอ่อน สูง 181 ฟุต มี 8 ชั้น โดยเริ่มสร้างเมื่อปี ค.ศ.1174 แล้วเสร็จเมื่อ ค.ศ.1350 ใช้เวลาก่อสร้างนานถึง 176 ปี สำหรับหอเอนปิซานี้ ภายในมีเสาหินอ่อนที่สลักลวดลายด้วยฝีมือจิตรกรชื่อดังแห่งยุคได้สลักลวดลายไว้สวยงามมาก ส่วนสาเหตุที่เอียงนั้นเกิดขึ้นหลังจากเมื่อสร้างเสร็จแล้ว ฐานได้ทรุดไปข้างหนึ่ง เมื่อวัดดูปรากฏว่าเอียงออก



จากแนวตั้งของฐานถึง 14 ฟุต แต่ก็ยังไม่ลึ้ม ยังคงเอียงอยู่เช่นทุกวันนี้

เที่ยง บริการอาหารมื้อกลางวัน ณ ภัตตาคาร

บ่าย นำท่านลงเรือเข้าสู่ “ เมืองเวนิส ” หนึ่งในเมืองที่สวยงามที่สุดในประเทศอิตาลี เป็นเมืองที่รู้จักกันในด้านของความ

เจริญรุ่งเรืองทางประวัติศาสตร์และศิลปะที่ได้รับฉายาว่า ราชนิแห่งทะเลอาเดรียตริก เมืองแห่งสายน้ำ เมืองแห่งสะพาน และ เมืองแห่งแสงสว่าง เมืองเวนิส ถูกสร้างขึ้นจากการเชื่อมหมู่เกาะขนาดเล็ก ประมาณ 118 เกาะเข้าด้วยกันในบริเวณทะเลสาบเวนิทีย ทะเลสาบน้ำเค็มนี้ตั้งอยู่บริเวณชายฝั่ง



ระหว่างปากแม่น้ำโปกับแม่น้ำพลาวี ซึ่งเป็นส่วนหนึ่งของทะเลอาเดรียตริก ในภาคเหนือของประเทศอิตาลี โดยทั้งเมืองและทะเลสาบได้ถูกประกาศให้เป็นมรดกโลกในปี 1987 ชมความสวยงามของ “ โบสถ์เซนต์มาร์ค ” ซึ่งเป็นโบสถ์แบบไบแซนไทน์ที่ “ ใหญ่ที่สุด ” ในยุโรปตะวันตก ประดับประดาด้วยโมเสกทองคำอันงดงาม

ค่ำ บริการอาหารมื้อค่ำ ณ ภัตตาคาร เมนูพิเศษ!!! พาสต้า และอาหารจานหลักแบบอิตาเลียนแท้ๆ พร้อมของหวาน

พักที่: Delfino Ambasciatori Hotel หรือที่พักระดับใกล้เคียง

#### **วันที่(4) เวนิส เมสเตรี • อินเทอร์ลาเคน • เดินเที่ยวชมเมือง**

เช้า บริการอาหารมื้อเช้า ณ ห้องอาหารของโรงแรมที่พัก

นำท่านออกเดินทางสู่ประเทศสวิตเซอร์แลนด์ ผ่านชมเมืองต่างๆระหว่างทาง ซึ่งเป็นบริเวณดินแดนทะเลสาบของประเทศอิตาลีถึง “เมืองโคโม” เดินทางข้ามพรมแดนสู่สวิตเซอร์แลนด์ ระหว่างทางชมวิวทิวทัศน์ที่สวยงาม ผ่าน เมืองลูกาโน ที่อยู่ในภาคใต้ของประเทศสวิตเซอร์แลนด์ ในเขตรัฐทีชีโน โดยตัวเมืองนั้นถูกล้อมรอบด้วยภูเขาจำนวนมาก อีกทั้งยังตั้งอยู่ริม “ทะเลสาบลูกาโน” ที่ตั้งอยู่ระหว่างพรมแดนของประเทศสวิตเซอร์แลนด์-อิตาลี



เที่ยง บริการอาหารมื้อกลางวัน ณ ภัตตาคาร

บาย

นำท่านออกเดินทางมุ่งหน้าสู่ “ เมืองอินเทอร์ลาเก้น ” เมืองหลวงของแบร์นเนอร์โอเบอร์ลันด์ประเทศ

สวิสเซอร์แลนด์เมืองตากอากาศสวยงาม  
พร้อมทะเลสาบ 2 แห่งกลางเมือง ตั้งอยู่  
ระหว่างทะเลสาบสองแห่งคือ Thunersee  
และ Brienzensee ท่ามกลางเทือกเขาน้อย  
ใหญ่ โดยเฉพาะอย่างยิ่งท่านจะได้เห็น  
เขาจุงเฟราอันลือชื่อ , นาฬิกาดอกไม้ ,  
สถานคาสิโน ฯลฯ ตรงนี้แหละคือสวิสฯ  
แบบสุดๆ อย่างที่หลายคนยังไม่เคยได้  
สัมผัส และยังใช้เป็นฉากภาพยนตร์ไทย



เรื่อง วันนี้ที่รอคอย ให้ท่านได้อิสระกับการเลือกซื้อสินค้าสวิสฯ อาทิเช่น นาฬิกาแบรนด์เนมชื่อดัง มีดพับ, ช็อค  
โกแลต ฯลฯ และเดินเล่นถ่ายภาพกับบรรยากาศอันโรแมนติก นำท่านเดินทางเข้าสู่ที่พัก

ค่ำ [อิสระกับอาหารมื้อค่ำตามอัชชาติเพื่อความสะดวกในการช้อปปิ้งของทุกท่าน](#)

**พักที่: The Hey Hotel หรือที่พักระดับใกล้เคียง**

**วันที่(5) อินเทอร์ลาเก้น • หมู่บ้านเลาเทอร์บรุนเนน – นั่งรถไฟชมวิวยอดเขาจุงเฟรา  
ถ้ำน้ำแข็ง1,000 ปี • Eiger • THE V-CABLEWAY • ดิจอง**

เช้า [บริการอาหารเช้า ณ ห้องอาหารของโรงแรมที่พัก](#)

นำท่านเดินทางสู่ “หมู่บ้านเลาเทอร์บรุนเนน” ผ่านชมวิวน้ำตกชเตาบบัค (Staubbach Waterfall) ที่ไหลลงมา  
จากหน้าผาเสมือนเป็นสัญลักษณ์ของหมู่บ้านแห่งนี้ จากนั้นนั่งรถไฟฟันเฟือง สู่ “ยอดเขาจุงเฟรา” ที่ได้ชื่อว่า

“สถานีรถไฟที่สูงที่สุดในยุโรป” เป็น  
พื้นที่มรดกโลกทางธรรมชาติแห่งแรก  
ของยุโรป เปลี่ยนขบวนรถไฟ (Cog  
Wheel) ณ “สถานีไกลน์ไฮเด็ค” ขึ้นสู่  
ความสูงถึง 3,464 เมตร จนถึง “สถานี  
รถไฟที่สูงที่สุดในยุโรป” ซึ่งได้รับการ  
ยกย่องว่าเป็น Top of Europe **เข้าชม**



“ถ้ำน้ำแข็ง 1,000 ปี” ที่มีอายุเก่าแก่กว่า  
1,000 ปี ชมงานแกะสลักน้ำแข็งที่

สวยงามอยู่ใต้ธารน้ำแข็ง 30 เมตร เก็บภาพความสวยงามและยิ่งใหญ่ของของธารน้ำแข็ง Aletsch ที่ยาวที่สุดใน  
เทือกเขาแอลป์จากนั้นอิสระทุกท่านสนุกสนานบนลานหิมะอย่างเต็มอิ่ม สำหรับภายในตัวอาคารจุงเฟรายังมี

ห้องนิทรรศการเกี่ยวกับประวัติการสร้างทางรถไฟจุงเฟรา, ร้านจำหน่ายช็อคโกแลตลินน์, ร้านนาฬิกาและร้านจำหน่ายของที่ระลึก ท่านสามารถส่งโปรแกรมถึงคนพิเศษเพื่อเป็นที่ระลึกจากยอดเขาแห่งนี้ได้อีกด้วย

**เที่ยง** บริการอาหารมื้อกลางวัน ณ ภัตตาคารบนยอดเขา Panorama Restaurant เมนูพิเศษ!! ไก่อบสไตล์ สวิตเซอร์แลนด์ ท่านละ ครั้งตัว!!

**บ่าย** นำท่านเดินทางลงเขาด้วยรถไฟ ฟันเฟืองสู่สถานีไอเกอร์ (Eiger) จากนั้นโดยสารกระเช้าชมวิวเทือกเขาแอลป์

(THE V-CABLEWAY) ลงสู่สถานีกริลเดวาล์วกรุนด์ ซึ่งใช้เวลาเพียง 12 นาทีเท่านั้น จากนั้นนำท่านเดินทางเข้าสู่ “เมืองดีจอง” ซึ่งเป็นอีกเมืองหนึ่งที่สวยงามของประเทศฝรั่งเศส อดีตเมืองหลวงแห่งแคว้นเบอร์กันดี ชมอาคารบ้านเรือนสมัยเรอเนสซองส์, โบสถ์และวิหารเก่าแก่ในสมัยยุคกลาง ซึ่งมีจุดเด่นคือ การมุงหลังคาด้วยกระเบื้องสีแดงสดจัดเรียงเป็นลวดลายงดงาม และยังเป็นเมืองที่มีความสำคัญในด้านการคมนาคม



**ค่ำ** บริการอาหารมื้อค่ำ ณ ภัตตาคาร

**พักที่:** [Hotel ibis Dijon Gare](#) // [Hotel ibis Styles Dijon Central](#) หรือที่พักระดับใกล้เคียง

**วันที่(6) ดิจอง • รถไฟด่วน TGV • ปารีส • พระราชวังแวร์ซายส์ • ล่องเรือชมแม่น้ำแซนน์**

**เช้า** บริการอาหารมื้อเช้า ณ ห้องอาหารของโรงแรมที่พัก

นำท่านออกเดินทางเข้าสู่ “มหานครปารีส” (310ก.ม.) เมืองหลวงของประเทศฝรั่งเศส โดยรถไฟด่วน TGV

หรือ Train A Grande Vitesse ด้วยความเร็วกว่า 300 กิโลเมตรต่อชั่วโมง ท่านจะได้ชมวิวยามระหว่างทาง และเปลี่ยนบรรยากาศการเดินทางด้วยรถไฟ / ถึงมหานครปารีส นำท่านผ่านชม มหานครปารีส ตั้งอยู่บนแม่น้ำแซนน์ บริเวณตอนเหนือของประเทศฝรั่งเศสบนใจกลางแคว้นอิล-เดอ-ฟรองซ์ จากการตั้งถิ่นฐานมากกว่า 2,000 ปี



ปัจจุบันกรุงปารีสเป็นหนึ่งในศูนย์กลางทางเศรษฐกิจและวัฒนธรรมที่ล้ำสมัยแห่งหนึ่งของโลก และด้วยอิทธิพลของการเมือง การศึกษา บันเทิง สื่อ แฟชั่น วิทยาศาสตร์และศิลปะ ทำให้กรุงปารีสเป็นหนึ่งในเมืองที่สำคัญที่สุดแห่งหนึ่งของโลก

เที่ยง                      บริการอาหารมื้อกลางวัน ณ ถัดอาคาร

บ่าย                      นำท่านเข้าชมความสวยงามภายใน “ พระราชวังแวร์ซายส์ ” ใกล้ๆ ประจําพระราชวังคอยบรรยายตามจุดต่างๆ

สำคัญๆของพระราชวัง จัดเป็น 1 ใน 7 สิ่งมหัศจรรย์ของโลกยุคปัจจุบัน เพราะความสวยงามใหญ่โตของตัวปราสาท และสวนดอกไม้ที่มีการตกแต่งไว้อย่างสวยงาม ผู้ที่ก่อสร้างพระราชวังแวร์ซายส์ ที่งดงามแห่งนี้ คือ พระเจ้าหลุยส์ที่ 14 ของฝรั่งเศส พระราชวังในอดีตแห่งนี้มีพื้นที่



ประมาณถึง 37,000 ไร่ แต่ปัจจุบันนั้นพื้นที่ บางส่วนถูกนำไปใช้ประโยชน์ด้านอื่นจึงเหลือพื้นที่เพียง 5,500 ไร่ แต่อย่างไรก็ตามพระราชวังแวร์ซายส์ ก็ยังคงความงดงามและยิ่งใหญ่อลังการเสมอมา นำท่านชมห้องหับต่างๆ ที่ตกแต่งอย่างวิจิตรบรรจงตามชื่อเทพเจ้าต่างๆ อาทิเช่น ห้องเฮอคิวลีส, ห้องวินัส, ห้องนโปเลียน, ห้องพอลโล, ฮอลล์ออฟมิเรอร์(Hall of Mirrors) แต่ละห้องของพระราชวังล้วนมีค่าด้วยภาพเขียนสีแบบเฟรสโก โดยช่างฝีมือเอกชาวฝรั่งเศส ควรค่าแก่การยกย่องให้เป็นพระราชวังที่งดงามล้ำค่าที่สุดแห่งหนึ่งของโลก ชมห้อง

ประวัติศาสตร์เมื่อคราวที่พระยาโกษาธิบดี(ปาน) เข้าเฝ้าราชสำนักฝรั่งเศส นำท่าน “ล่องเรือชมแม่น้ำแซนน์” พร้อมชมชมสถานที่สำคัญคู่บ้านคู่เมืองสองฝั่งของแม่น้ำแซนน์ โบราณสถานและอาคารที่เก่าแก่สร้างด้วยศิลปะแบบเรอเนซองส์ ควรค่าแก่การอนุรักษ์และสร้างภาพให้ปารีสโดดเด่นเป็นมหานครที่งดงามแห่งหนึ่งของโลก อาทิเช่น หอ



ไอเฟล, พิพิธภัณฑ์ลูฟร์, ศาลาว่าการ โอเต็ล เดอ วิลส์, เกาะเซนต์ หลุยส์, โบสถ์นอร์ทเทรอดาม, พิพิธภัณฑ์ออร์เซย์, แซงวาลีดี, พระราชวังบูร์บ็อง ,สะพานอเล็กซานเดอร์ที่ 3 ฯลฯ

ค่ำ                      บริการอาหารมื้อค่ำ ณ ถัดอาคาร เมนูพิเศษ!! หอยแอสคาโก้ เสริฟพร้อมไวน์แดงฝรั่งเศส

พักที่:                      Best Western CDG Airport Hotel หรือที่พักระดับใกล้เคียง

วันที่(7)                      ปารีส • ชมเมือง • หอไอเฟล • ซ็อบปิ้ง

เช้า                      บริการอาหารมื้อเช้า ณ ห้องอาหารของโรงแรมที่พัก



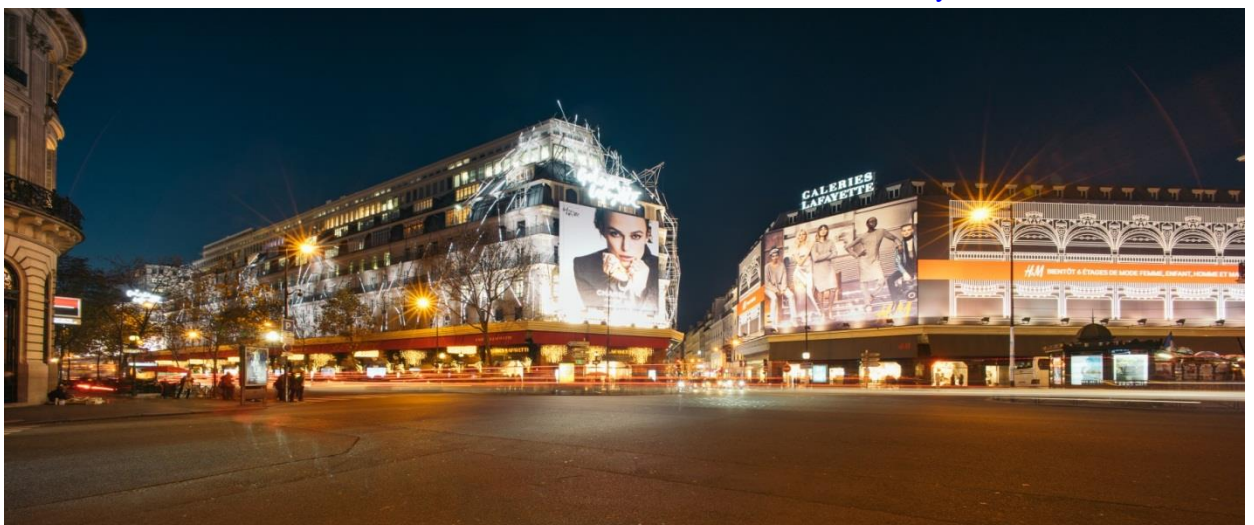
นำท่านเดินทางเข้าสู่ “ย่านมงมาร์ต” (Montmartre) เป็นเนินเขาสูง 130 เมตร ทางเหนือของปารีสและเป็นจุดที่สูงที่สุดของเมือง ชม “มหาวิหารซาเครเกอร์” (Basilica of Sacre Coeur) หรือวิหารพระหฤทัย ที่สร้างขึ้นเพื่อเป็นอนุสรณ์สถานที่อุทิศแก่ชาวฝรั่งเศส ที่เสียชีวิตจากสงครามกับปรัสเซีย ออกแบบตามแบบศิลปะสไตล์โรมัน - ไบเซนไทน์ Roman-Byzantine สีขาวสวยเด่นเป็นสง่าบนเนิน เขามองมาร์ต



นำท่านชมความงามของวิวสวยของปารีส จนอาจกล่าวว่า เนินเขามองมาร์ตเป็นเนินแห่งประวัติศาสตร์ และ เนินแห่งความฝัน ของบรรดาศิลปินทั้งหลาย ณ ที่แห่งนี้คือ ที่นัดพบของศิลปินมาตั้งแต่ศตวรรษที่ 19 ผลงานศิลปะ ได้มีการสร้างสรรค์จากที่นี่เป็นจำนวนมาก นำผ่านชม “จัตุรัสคองคอร์ด” Place de la Concorde ที่พระเจ้าหลุยส์ที่ 16 และพระนางมารีอังตัวเนต ถูกตัดสินประหารชีวิตโดยกิโยตินในสมัยปฏิวัติฝรั่งเศส ชมถนนแห่งแฟชั่น “ถนนของเอลิเซ่” (Champs-Elysees) ที่มี ความยาวกว่า 2 กิโลเมตรที่ร่มรื่นไปด้วยต้นเมเปิ้ลตลอดสองข้างทางและถือว่าเป็นถนนที่ติดอันดับสวยที่สุดในโลก ให้ท่านได้ถ่ายภาพคู่กับ “หอไอเฟล” สัญลักษณ์อันโดดเด่นของมหานครปารีส บริเวณ “จัตุรัสทรอกาเดโร” ชม “ประตูชัย” Arc de Triomphe สัญลักษณ์แห่งชัยชนะที่จักรพรรดินโปเลียนให้สร้างขึ้นในปี ค.ศ.180 นำท่านช้อปปิ้งสินค้าปลอดภาษีที่ Duty Free อิสระกับการ ช้อปปิ้งสินค้าตามรสนิยมแบรนด์ชื่อดังนานาชนิด อาทิ น้ำหอม เสื้อผ้ากระเป๋า เครื่องสำอาง

เที่ยง อิสระกับอาหารมื้อกลางวันเพื่อความสะดวกในการช้อปปิ้ง

บ่าย จากนั้นสินค้าแบรนด์เนมชื่อดังที่ห้างสรรพสินค้า แกลลารี-ลาฟาแยตต์ Galerie Lafayette



ค่ำ อิสระกับอาหารมื้อค่ำตามอสังขาลัยเพื่อความสะดวกในการช้อปปิ้งของท่าน

พักที่: Best Western CDG Airport Hotel ที่พักระดับใกล้เคียง

## วันที่(8) ปารีส • สนามบิน ชาร์ เดอ โกลด์ • อาบูดาบี(อิมิเรตส์)

เช้า บริการอาหารมื้อเช้า ณ ห้องอาหารของโรงแรมที่พัก

นำท่านเดินทางเข้าสู่สนามบิน ชาร์ เดอ โกลด์

10.20 น. ออกเดินทางสู่กรุงเทพฯ โดยสายการบินอิธิฮัท แอร์ไลน์ เที่ยวบินที่ EY032

19.00 น. เดินทางถึงกรุงอาบูดาบี ประเทศสหรัฐ อาหรับอิมิเรตส์ (แวะพักเปลี่ยนเครื่อง)

22.15 น. เหนี่ยวสู่กรุงเทพฯ โดยสายการบิน อิธิฮัท แอร์ไลน์ เที่ยวบินที่ EY408

## วันที่(9) อาบูดาบี(อิมิเรตส์) • กรุงเทพฯ

07.50 น. เดินทางถึงท่าอากาศยานสุวรรณภูมิ / โดยสวัสดิภาพพร้อมความประทับใจ

หมายเหตุ... โปรแกรมการเดินทางอาจเปลี่ยนแปลงได้ตามความเหมาะสม เนื่องจากสภาพ ลม ,ฟ้า , อากาศ,การล่าช้าอันเนื่องมาจากสายการบิน และสถานการณ์ในต่างประเทศที่ทางคณะเดินทางในขณะนั้น เพื่อความปลอดภัยในการเดินทาง โดย บริษัทฯ ได้มอบหมายให้ หัวหน้าทัวร์ผู้นำทัวร์ มีอำนาจตัดสินใจ ณ ขณะนั้นทั้งนี้การตัดสินใจจะคำนึงถึงผลประโยชน์ของหมู่คณะเป็นสำคัญ

## อัตราค่าบริการ

ช่วงออกเดินทาง	ผู้ใหญ่พัก ห้องละ 2 ท่าน	เด็กอายุต่ำกว่า 12 ปี พักกับผู้ใหญ่ 1 ท่าน	เด็กอายุต่ำกว่า 12 ปี พักกับผู้ใหญ่ 2 ท่าน ( มีเตียงเสริม )	พักท่านเดียว / ห้อง จ่ายเพิ่ม
31 ม.ค.-08 ก.พ. 2568	<b>98,900</b>	<b>98,900</b>	<b>98,900</b>	<b>30,900</b>
08-16 ก.พ. 2568	<b>98,900</b>	<b>98,900</b>	<b>98,900</b>	<b>30,900</b>
08-16 มี.ค. 2568	<b>98,900</b>	<b>98,900</b>	<b>98,900</b>	<b>30,900</b>
22-30 มี.ค. 2568	<b>98,900</b>	<b>98,900</b>	<b>98,900</b>	<b>30,900</b>
01-09 เม.ย. 2568	<b>104,900</b>	<b>104,900</b>	<b>104,900</b>	<b>30,900</b>
19-27 เม.ย. 2568	<b>104,900</b>	<b>104,900</b>	<b>104,900</b>	<b>30,900</b>
30 เม.ย.-08 พ.ค. 2568	<b>98,900</b>	<b>98,900</b>	<b>98,900</b>	<b>30,900</b>
04-12 พ.ค. 2568	<b>98,900</b>	<b>98,900</b>	<b>98,900</b>	<b>30,900</b>
24 พ.ค.-01 มิ.ย. 2568	<b>104,900</b>	<b>104,900</b>	<b>104,900</b>	<b>30,900</b>
01-09 มิ.ย. 2568	<b>104,900</b>	<b>104,900</b>	<b>104,900</b>	<b>30,900</b>

\* คณะออกเดินทางได้เมื่อมีจำนวนผู้เดินทางครบ 25 ท่านเท่านั้น \*

\*\*\*ต้องการเดินทางโดยชั้นธุรกิจ Business Class กรุณาสอบถามราคาเพิ่มเติมจากเจ้าหน้าที่บริษัทฯ\*\*\*

## อัตราค่าบริการนี้รวม

1. ค่าตัวเครื่องบินชั้นประหยัด ไป-กลับ กรุงเทพฯ-โรม // ปารีส-กรุงเทพฯ (หรือสลับประเทศลงก่อน-หลัง)
2. ค่ารถปรับอากาศเที่ยวตามระบุไว้ในรายการ พร้อมคนขับรถที่ชำนาญเส้นทาง กฎหมายในยุโรปไม่อนุญาตให้คนขับรถเกิน 12 ชม./วัน
3. โรงแรมที่พักตามระบุหรือเทียบเท่าในระดับเดียวกัน โรงแรมส่วนใหญ่ในยุโรปจะไม่มีเครื่องปรับอากาศ เนื่องจากอยู่ในแถบที่มีอุณหภูมิต่ำและราคาโรงแรมจะปรับขึ้น 3-4 เท่าตัว หากวันเข้าพักตรงกับงานเทศกาล เทศแฟร์หรือการประชุมต่างๆ อันเป็นผลที่ทำให้ต้องมีการปรับเปลี่ยนย้ายเมืองโดยคำนึงถึงความเหมาะสมเป็นหลัก
4. ค่าอาหารที่ระบุในรายการ ให้ท่านได้ลิ้มรสกับอาหารท้องถิ่นในแต่ละประเทศ
5. ค่าบริการนำทัวร์โดยหัวหน้าทัวร์ผู้มีประสบการณ์นำเที่ยวให้ความรู้ และคอยดูแลอำนวยความสะดวกตลอดการเดินทาง
6. ค่าประกันอุบัติเหตุในการเดินทางวงเงินท่านละ 1,000,000 บาท (ตามเงื่อนไขกรมธรรม์) หากท่านอายุเกิน 75 ปี หรือไม่ได้เดินทางไปและกลับพร้อมกรุ๊ป ท่านต้องซื้อประกันเดี่ยวเพิ่ม

## อัตราค่าบริการนี้ไม่รวม

1. ค่าภาษีมูลค่าเพิ่ม 7 % และค่าภาษีหัก ณ ที่จ่าย 3 %

2. ค่าทิปหัวหน้าทัวร์ วันละ 100 บาท / ท่าน (900 บาท)
3. ค่าทิปพนักงานขับรถตลอดการเดินทาง ท่านละ 2 ยูโรต่อวัน / (14 ยูโร)
4. ค่าธรรมเนียมในการยื่นวีซ่ายุโรปหรือกลุ่มเชงเก้นวีซ่า และค่าธรรมเนียมวีซ่า ทางสถานทูตไม่คืนให้ท่านไม่ว่าท่านจะผ่านการพิจารณาหรือไม่ก็ตาม(7,000.-)
5. ค่าใช้จ่ายส่วนตัว อาทิ ค่าโทรศัพท์ ค่าซักรีด ค่าเครื่องดื่มและอาหารนอกเหนือจากที่ระบุในรายการ
6. ค่าศพผันของภยาน้ำมันที่ทางสายการบินแจ้งเปลี่ยนแปลงกะทันหัน

## เงื่อนไขการสำรองที่นั่ง และการชำระเงิน

1. กรุณาจองล่วงหน้าพร้อมชำระงวดแรก 60,000 บาท เมื่อจอง พร้อมส่งสำเนาหน้าหนังสือเดินทาง Passport มายังบริษัท และค่าใช้จ่ายส่วนที่เหลือกรุณาชำระก่อนการเดินทางไม่น้อยกว่า 20 วัน มิฉะนั้นจะถือว่าท่านยกเลิกการเดินทาง
2. เนื่องจากรายการทัวร์นี้เป็นแบบเหมาจ่ายเบ็ดเสร็จ หากท่านสละสิทธิ์การใช้บริการใดๆตามรายการ หรือถูกปฏิเสธการเข้า และออกประเทศไม่ว่าในกรณีใดก็ตาม บริษัทฯ ขอสงวนสิทธิ์ไม่คืนเงินในทุกกรณี
3. บริษัทฯ ขอสงวนสิทธิ์ยกเลิกการเดินทางก่อนล่วงหน้า 10 วัน ซึ่งจะเกิดขึ้นได้ก็ต่อเมื่อไม่สามารถทำรูปได้อย่างน้อย 15 ท่าน และหรือ ผู้ร่วมเดินทางในขณะไม่สามารถผ่านการพิจารณาวีซ่าได้ครบ 25 ท่าน ซึ่งในกรณีนี้ ทางบริษัทฯ ยินดีคืนเงินให้ทั้งหมด หักค่าธรรมเนียมวีซ่า หรือจัดหาคณะทัวร์อื่นให้ ถ้าท่านต้องการ
4. บริษัทฯ ขอสงวนสิทธิ์ที่จะเปลี่ยนแปลงรายละเอียดบางประการในทัวร์นี้ เมื่อเกิดเหตุจำเป็น สุดวิสัย จนไม่อาจแก้ไขได้ และจะไม่รับผิดชอบใดๆ ในกรณีที่สูญหาย สูญเสียหรือได้รับบาดเจ็บ ที่นอกเหนือความ รับผิดชอบของหัวหน้าทัวร์และเหตุสุดวิสัย บางประการเช่น การนัดหยุดงาน ภัยธรรมชาติ การจลาจล ต่างๆ
5. เมื่อท่านได้ชำระเงินมัดจำหรือทั้งหมด ไม่ว่าจะเป็นการชำระผ่านตัวแทนของบริษัทฯ หรือชำระโดยตรงกับทางบริษัทฯ ทางบริษัทฯ จะขอถือว่าท่านรับทราบและยอมรับในเงื่อนไขต่างๆของบริษัทฯ ที่ได้ระบุไว้โดยทั้งหมด

## หมายเหตุ

1. บริษัทฯ จะทำการยื่นวีซ่าของท่านก็ต่อเมื่อในขณะมีผู้สำรองที่นั่งครบ 25 ท่าน และได้รับคิวการตอบรับจากทางสถานทูต เนื่องจากบริษัทฯ จะต้องใช้เอกสารต่างๆที่เป็นกรุปในการยื่นวีซ่า อาทิ ตัวเครื่องบิน ห้องพักที่คอนเฟิร์มมาจากทางยุโรป ประกันการเดินทาง ฯลฯ ทางท่านจะต้องรอให้คณะครบ 25 ท่าน จึงจะสามารถยื่นวีซ่าให้กับทางท่านได้อย่างถูกต้อง
2. หากในช่วงที่ท่านเดินทางคิววีซ่ากรุปในการยื่นวีซ่าเต็ม ทางบริษัทต้องขอสงวนสิทธิ์ในการยื่นวีซ่าเดี่ยว ซึ่งทางท่านจะต้องเดินทางมายื่นวีซ่าด้วยตัวเอง ตามวัน และเวลานัดหมายจากทางสถานทูต โดยมีเจ้าหน้าที่ของบริษัทคอยดูแล และอำนวยความสะดวก
3. เอกสารต่างๆที่ใช้ในการยื่นวีซ่าท่องเที่ยวทวีปยุโรป ทางสถานทูตเป็นผู้กำหนดออกมา มิใช่บริษัททัวร์เป็นผู้กำหนด ท่านที่มีความประสงค์จะยื่นวีซ่าท่องเที่ยวทวีปยุโรป กรุณาจัดเตรียมเอกสารให้ถูกต้อง และครบถ้วนตามที่สถานทูตต้องการ เพราะจะมีผลต่อการพิจารณาวีซ่าของท่าน บริษัททัวร์เป็นแต่เพียงตัวกลาง และอำนวยความสะดวกในการยื่นวีซ่าเท่านั้น มิได้เป็นผู้พิจารณาว่าวีซ่าให้กับทางท่าน
4. **กรณีวีซ่าที่ท่านยื่นไม่ผ่านการพิจารณา และคณะสามารถออกเดินทางได้ ท่านจะต้องเสียค่าใช้จ่ายจริงที่เกิดขึ้นดังต่อไปนี้**

- ค่าธรรมเนียมการยื่นวีซ่าและค่าดำเนินการ ทางสถานทูตจะไม่คืนค่าธรรมเนียมใดๆทั้งสิ้นแม้ว่าจะผ่านหรือไม่ผ่านการพิจารณา
  - ค่ามัดจำตัวเครื่องบิน หรือตัวเครื่องบินที่ออกมาจริง ณ วันยื่นวีซ่า ซึ่งตัวเป็นเอกสารที่สำคัญในการยื่นวีซ่า หากท่านไม่ผ่านการพิจารณา ตัวเครื่องบินถ้าออกตัวมาแล้วจะต้องทำการ REFUND โดยจะมีค่าธรรมเนียมที่ท่านต้องถูกหักบางส่วน และส่วนที่เหลือจะคืนให้ท่านภายใน 45-60 วัน (ตามกฎหมายของแต่ละสายการบิน) ถ้ายังไม่ออกตัวท่านจะเสียแต่ค่ามัดจำตัวตามจริงเท่านั้น
  - ค่าห้องพักในทวีปยุโรป ถ้าคณะออกเดินทางได้ และท่านไม่ผ่านการพิจารณาวีซ่า ตามกฎหมายท่านจะต้องโดนค่ามัดจำห้องใน 2 คืนแรกของการเดินทางหากท่านไม่ปรากฏตัวตามวันที่เข้าพัก ทางโรงแรมจะต้องยึดค่าห้อง 100% ในทันที ทางบริษัทจะแจ้งให้ท่านทราบ และมีเอกสารชี้แจงให้ท่านเข้าใจ
5. หากท่านผ่านการพิจารณาวีซ่า แล้วยกเลิกการเดินทางทางบริษัทขอสงวนสิทธิ์ในการยึดค่าใช้จ่ายทั้งหมด 100%
  6. ทางบริษัทเริ่มต้น และจบ การบริการ ที่สนามบินสุวรรณภูมิ กรณีท่านเดินทางมาจากต่างจังหวัด หรือต่างประเทศ และจะสำรองตัวเครื่องบิน หรือพาหนะอย่างหนึ่งอย่างใดที่ใช้ในการเดินทางมาสนามบิน ทางบริษัทจะไม่รับผิดชอบค่าใช้จ่ายในส่วนนี้ เพราะเป็นค่าใช้จ่ายที่นอกเหนือจากโปรแกรมการเดินทางของบริษัท ฉะนั้นท่านควรจะให้กรุป FINAL 100% ก่อนที่จะสำรองยานพาหนะ
  7. กรณีท่านที่ประสงค์พักแบบห้องสามเตียง(Triple Room) หากทางโรงแรมที่พักไม่สามารถจัดห้องพักแบบสามเตียงได้ อาจต้องเป็นเตียงเสริมแทน หรือ อาจต้องแยกเป็นห้องสองเตียง 1 ห้องและห้องเตียงเดี่ยว 1 ห้อง ซึ่งมีค่าใช้จ่ายสำหรับค่าห้องเตียงทั้งนี้ทางลูกค้าต้องเป็นผู้จ่ายค่าห้องเตียงเอง(ทางบริษัทฯ ขอแนะนำให้พักสองห้อง)
  8. รูปภาพใช้เพื่อการโฆษณาเท่านั้น

## เงื่อนไขการยกเลิก

1. ยกเลิกก่อนการเดินทาง 30 วัน - คืนค่าใช้จ่ายทั้งหมด ยกเว้นกรุปที่เดินทางช่วงวันหยุด หรือเงินค่ามัดจำที่ต้องการันตีที่นั่งกับสายการบิน หรือ กรุปที่มีการการันตีค่ามัดจำที่พักโดยตรงหรือโดยการผ่านตัวแทนในประเทศ หรือต่างประเทศ และไม่อาจขอคืนเงินได้ (ค่าใช้จ่ายตามความเป็นจริง)
2. ยกเลิกก่อนการเดินทาง 15 – 29 วันขึ้นไป – เก็บค่าใช้จ่าย 50 % ของราคาทัวร์
3. ยกเลิกก่อนการเดินทาง 1 – 15 วัน – เก็บค่าบริการทั้งหมด 100 %

## เอกสารที่ใช้ประกอบในการยื่นวีซ่า (ต้องมาโชว์ตัวที่สถานทูตพร้อมสแกนนิ้วมือทุกท่าน)

- หนังสือเดินทาง (ตัวจริง) ที่เหลืออายุใช้งานไม่ต่ำกว่า 6 เดือน และมีหน้าหนังสือเดินทางว่างอย่างน้อย 3 หน้า
- รูปถ่ายสี ฉากหลังเป็นสีขาวเท่านั้น ขนาด 1.5 x 2 นิ้ว จำนวน 3 รูป (ต้องถ่ายไว้ไม่เกิน 6 เดือน) หน้าตรง ไม่สวมแว่นตา ไม่ยิ้มเห็นฟัน ขึ้นอยู่กับประเทศที่จะเดินทาง
- หลักฐานแสดงสถานะการทำงาน 1 ชุด
  - \*\*\* **กรณีค้าขาย** : หลักฐานทางการค้า เช่น สำเนาใบรับรองจากกระทรวงพาณิชย์หรือใบทะเบียนการค้าที่มีชื่อผู้เดินทาง หรือสำเนาใบเสียภาษีร้านค้า (ภพ.20) อายุย้อนหลังไม่เกิน 3 เดือน (นับจากเดือนที่จะเดินทาง)
  - \*\*\* **กรณีพนักงานและผู้ถือหุ้น** : หนังสือรับรองการทำงาน (ตัวจริง) เป็นภาษาอังกฤษ ระบุตำแหน่ง เงินเดือน และวันเริ่มงาน พร้อมสลิปเงินเดือน ย้อนหลัง 3 เดือน อายุย้อนหลังไม่เกิน 1 เดือน (นับจากเดือนที่จะเดินทาง)

**\*\*\* กรณีข้าราชการ:** หนังสือรับรองจากต้นสังกัด (**ตัวจริง**) เป็นภาษาอังกฤษ ระบุตำแหน่ง เงินเดือน และวันเริ่มงานพร้อมสลิปเงินเดือนย้อนหลัง 3 เดือน อายุย้อนหลังไม่เกิน 1 เดือน (นับจากเดือนที่จะเดินทาง)

**\*\*\* กรณีนักเรียนและนักศึกษา:** หนังสือรับรองการเป็นนักเรียนหรือนักศึกษา (**ตัวจริง**) เป็นภาษาอังกฤษจากสถาบันที่ศึกษาอยู่ อายุย้อนหลังไม่เกิน 1 เดือน (นับจากเดือนที่จะเดินทาง)

- **หนังสือแสดงการเคลื่อนไหวทางบัญชี (Bank Statement) (ตัวจริง)** ของบัญชีออมทรัพย์ ย้อนหลัง 6 เดือน **โดยต้องมีเลขที่บัญชีระบุอยู่ทุกหน้า** (สถานทูตพิจารณาบัญชีออมทรัพย์เป็นอันดับแรก) แต่ในกรณีที่ขุดเงินในบัญชีออมทรัพย์ไม่ถึง 6 หลัก สามารถแนบ Statement สมุดบัญชีฝากประจำเพิ่มเติมในการยื่นได้ (**สถานทูตไม่รับบัญชีกระแสรายวัน**)
- **หนังสือรับรองจากธนาคาร** (สถานทูตพิจารณาบัญชีออมทรัพย์เป็นอันดับแรก) ในการออกจดหมายรับรองกรุณาระบุคำว่า **TO WHOM IT MAY CONCERN** แทนการใช้ชื่อแต่ละสถานทูต (เนื่องจากประเทศในยุโรปเข้าร่วมกลุ่มยูโร โซน) กรุณาสะกดชื่อให้ตรงกับหน้าพาสปอร์ต และหมายเลขบัญชีเล่มเดียวกับ Statement ที่ท่านจะใช้ยื่นวีซ่า (ใช้เวลาดำเนินการขอประมาณ 3-5 วันทำการ) โดยต้องทำแยกกัน ระบุตามชื่อผู้เดินทาง 1 ท่าน / 1 ฉบับ (**ตัวจริง / ไม่สามารถถ่ายเอกสารได้**)

**\*\*\*ในกรณีเป็น บิดา/มารดา/บุตร, สามี/ภรรยา และญาติ (สามารถรับรองค่าใช้จ่ายให้กันได้) \*\*\***

- **กรณีเด็กอายุต่ำกว่า 20 ปีบริบูรณ์** หากเด็กไม่ได้เดินทางกับบิดา/มารดาคนใดคนหนึ่ง หรือบิดามารดาไม่ได้เดินทางทั้งสองคน ต้องมีจดหมายยินยอมให้เดินทางไปต่าง ประเทศจากบิดา & มารดา ซึ่งจดหมายต้องออกโดยที่ว่าการอำเภอ โดยระบุประเทศและวันเดินทาง (**ตัวจริง**)
- **สำเนาบัตรประชาชน / สำเนาทะเบียนบ้าน อย่างละ 1 ชุด / สำเนาสูติบัตร 1 ชุด (กรณีอายุต่ำกว่า 20 ปี)**
- **สำเนาทะเบียนสมรส / สำเนาทะเบียนหย่า / สำเนาใบมรณะบัตร (กรณีหม้าย) / สำเนาใบเปลี่ยนชื่อ-สกุล อย่างละ 1 ชุด (ถ้ามี)**

**\*\*\* กรณีที่สถานทูตมีการเรียกสัมภาษณ์ กรุณาเตรียมเอกสารตัวจริงทั้งหมด ไปในวันนัดสัมภาษณ์ด้วย \*\*\***

**\*\*\*สถานทูตอาจมีการขอเอกสารอย่างอื่นเพิ่มเติม ตามดุลพินิจของสถานทูต อย่างกะทันหัน จึงขอความกรุณาเตรียมเอกสารเพิ่มเติมให้ครบถ้วน ตามที่สถานทูตขอ เพื่อความสะดวกในการพิจารณาอนุมัติ ออกวีซ่าสำหรับสถานทูต \*\*\***

- การบิดเบือนข้อเท็จจริงประการใดก็ตามอาจจะถูกระงับมิให้เดินทางเข้าประเทศในกลุ่มชงเก้นเป็นการถาวร และถึงแม้ว่าท่านจะถูกปฏิเสธวีซ่าสถานทูตไม่คืนค่าธรรมเนียมที่ได้ชำระไปแล้วและหากต้องการขอยื่นคำร้องใหม่ก็ต้องชำระค่าธรรมเนียมใหม่ทุกครั้ง
- หากสถานทูตมีการสุ่มเรียกสัมภาษณ์บางท่าน ทางบริษัทฯขอความร่วมมือในการเชิญท่านไปสัมภาษณ์ตามนัดหมายและโปรดแต่งกายสุภาพ ทั้งนี้ทางบริษัทฯ จะส่งเจ้าหน้าที่ไปอำนวยความสะดวก และประสานงานตลอดเวลาและหากสถานทูตขอเอกสารเพิ่มเติมทางบริษัทฯใคร่ขอรบกวนท่านจัดส่งเอกสารดังกล่าวเช่นกัน
- **กรณีที่ท่านยกเลิกการเดินทางภายหลังจากได้วีซ่าแล้ว ทางบริษัทฯขอสงวนสิทธิ์ในการแจ้งสถานทูตยกเลิกวีซ่าของท่าน** เนื่องจากการขอวีซ่าในแต่ละประเทศจะถูกรับที่กัไว้เป็นสถิติในนามของบริษัทฯ
- **ทางสถานทูตจะรับพิจารณาเฉพาะท่านที่มีเอกสารพร้อมและมีความประสงค์ที่จะเดินทางไปท่องเที่ยวยังประเทศตามที่ระบุเท่านั้น** การปฏิเสธวีซ่าอันเนื่องมาจากหลักฐานในการขอยื่นวีซ่าปลอมหรือผิดวัตถุประสงค์ในการยื่นขอวีซ่าท่องเที่ยว ทางบริษัทฯ ขอสงวนสิทธิ์ในการคืนเงิน โดยจะหักค่าใช้จ่ายที่เกิดขึ้นจริงและจะคืนให้ท่านหลังจากทัวร์ออกเดินทางภายใน 30 วัน โปรแกรมการเดินทางอาจเปลี่ยนแปลงได้ตามความเหมาะสม ทั้งนี้จะคำนึงถึงประโยชน์และความปลอดภัยของผู้เดินทางเป็นหลัก
- ในกรณีที่ทางสถานทูต ต้องการเอกสารเพิ่มเติม อาทิ หนังสือรับรอง เป็นเอกสารที่ออกโดย กรมพัฒนาธุรกิจการค้า (DBD) เพื่อรับรองตัวตนของบริษัท, หรือทางสถานทูตต้องการให้แปลเอกสารเป็นภาษาอังกฤษ ที่ต้องรับรองโดยกรมการกงสุล (เอกสารการเปลี่ยนชื่อ, หนังสือรับรองบุตร) (ทางผู้ยื่นวีซ่า(ลูกค้า) จะต้องเป็นผู้ออกค่าใช้จ่ายในการคัดสำเนาและค่าแปลเอกสารเอง)