



P.O.P. TRAVEL

3/155 ถนน เพชรบุรี ซอย สมประสงค์ แขวง ถนนพญาไท เขต ราชเทวี กรุงเทพมหานคร 10400

License No. 11/00848

Tel: 064-954-6226 Email: pop_travel@hotmail.com LINE: -

GRAND CANADA
Aurora Hunting / Yellowknife / พิเศษ!! พัก Chateau Lake Louise 2 คืน

บินตรง AIR CANADA

DEC 2024 - MAR 2025

แวนคูเวอร์ - สะพานแวนคูเวอร์
 พักโรงแรม CHATEAU LAKE LOUISE
 SEA TO SKY GONDOLA - หมู่บ้านวิสตัน
 สุนัขลากเลื่อน - พิพิธภัณฑ์ PRINCE OF WALES
 เยลโลว์ไนฟ์ - กิจกรรมล่าแสงเหนือ - ทะเลสาบหลุยส์
 ขับรถสโนว์โมบิลทะเลสาบทุกหิมะ - คัลการ์ - ชมเมืองบานฟ์
 ชมวิวเส้นทาง ICEFIELD PARKWAY (เทือกเขาร็อกกี้)
 นั่งกระเช้าสู่วอดเทจาซิลเฟอร์ - นั่งรถม้าชมวิหะเลสาบและขุนเขา

11 DAYS 8 NIGHTS

START 229,900

อัตราค่าบริการ รวมค่าวีซ่าและค่าบริการพนักงานบิน

แคนาดา ล่าแสงเหนือ เยลโลว์ไนฟ์ 11 วัน AC

GRAND

CANADA

Aurora Hunting / Yellowknife / พิเศษ!! พัก Chateau Lake Louise 2 คืน

บินตรง

AIR CANADA

DEC 2024 - MAR 2025

แวนคูเวอร์ - สะพานแวนคูวาปาลาน
พักโรงแรม CHATEAU LAKE LOUISE
SEA TO SKY GONDOLA - หมู่บ้านวิสต์เลอร์
สุนัขลากเลื่อน - พิธีภักดิ์ PRINCE OF WALES
เยลโลว์ไนฟ์ - กิจกรรมล่าแสงเหนือ - ทะเลสาบหลุยส์
ขับรถสโนว์โมบิลทะเลลุยท์ฮิมะ - คัลการี - ชมเมืองบานฟี
ชมวิวเส้นทาง ICEFIELD PARKWAY (เทือกเขาร็อกกี้)
นั่งกระเช้าสู่วอดเอดาวัลเซอร์ - นั่งรถม้าชมวิทะเลสาบและขุนเขา

11
DAYS
8
NIGHTS

START

229,900

อัตราค่าบริการ รวมค่าวีซ่าและทิปพนักงานขับรถ

นำท่านชมความสวยงามของ แสงออโรรา ณ เมืองเยลโลว์โพนีย์ ที่ได้ชื่อว่า เป็นเมืองที่มีชื่อเสียงในการชมแสงออโรราที่ดีที่สุดของโลก นำท่านชมปรากฏการณ์แสงเหนือในแคมป์ที่สะดวกสบายพร้อมเครื่องดื่มท่ามกลางทุ่งหิมะและป่าสน สัมผัสประสบการณ์ ชีสนิวโอมบิลโลดแล่นไปตามทุ่งหิมะ ลัดเลาะป่าสนและทุ่งน้ำแข็ง เพื่อชมทัศนียภาพกว้างไกลสุดสายตา ชมความน่ารัก ของสุนัขฮัสกี้ พร้อมนั่งรถเลื่อนเทียมสุนัขเที่ยวชมอุทยานแห่งชาติบานท์ในช่วงฤดูหนาวพักในโรงแรม “ชาโตว์ เลค หลุยส์” สองคืน

เที่ยวชม เมืองแวนคูเวอร์ เมืองที่เงียบสงบและน่าอยู่ติดอันดับโลก

*** ออกเดินทางระหว่าง ธันวาคม 2567 – มีนาคม 2568 ***

วันแรกของการเดินทาง(1)

ท่าอากาศยานสุวรรณภูมิ – แวนคูเวอร์ – ชมเมือง
สะพานแขวนคาปิลาโน

05.30 น. สมาชิกทุกท่านพร้อมกัน ณ สนามบินสุวรรณภูมิ ชั้น 4 เคาน์เตอร์สายการบินแอร์ แคนาดา (AIR CANADA) พร้อมเจ้าหน้าที่บริษัทฯ คอยดูแลเช็คสัมภาระและบัตรที่นั่งบนเครื่อง

08.35 น. ออกเดินทางสู่ แวนคูเวอร์ โดยสายการบินแอร์ แคนาดา เที่ยวบินที่ AC 066 (บินตรง 13.30 ชั่วโมง)

*** บินข้ามเส้นแบ่งเวลาสากล ***

06.50 น. เดินทางถึง ท่าอากาศยานนานาชาติแวนคูเวอร์ ประเทศแคนาดา หลังผ่านการตรวจคนเข้าเมืองและศุลกากรแล้ว นำท่านชมนครแวนคูเวอร์ เมืองที่เงียบสงบและน่าอยู่ติดอันดับโลก เนื่องด้วยทำเลที่ตั้งอยู่ริมมหาสมุทรแปซิฟิก

จึงทำให้มีอากาศที่อบอุ่นและไม่หนาวเย็นจนเกินไปในฤดูหนาว นำท่านออกเดินทางสู่ “สะพานแขวนคาปิลาโน” (Capilano Suspension Bridge) ที่พาดผ่านหน้าผาสูงชันของแม่น้ำคาปิลาโนและได้รับการขนานนามว่าเป็นสะพานขึงที่ยาวที่สุดในโลก มีเวลาให้ท่านเก็บภาพความงดงามของธรรมชาติ ป่าสนและเสาโทเท็มสัญลักษณ์ของชาวอินเดียนแดง



แวะชมตัวเมือง “แก๊สทาวน์” (GAS TOWN) จุดกำเนิดของชุมชนเมืองประมาณกว่าร้อยปี ชมนาฬิกาไอน้ำที่ได้รับการอนุรักษ์ไว้เป็นอย่างดี จากนั้น นำชม นครแวนคูเวอร์ เมืองที่เงียบสงบและน่าอยู่ติดอันดับโลก เนื่องด้วยทำเลที่ตั้งอยู่ริมมหาสมุทรแปซิฟิก จึงทำให้มีอากาศที่อบอุ่นและไม่หนาวเย็นจนเกินไปในฤดูหนาว ผ่านชมย่านธุรกิจการค้าสำคัญชมท่าเรือสำหรับเรือสำราญขนาดยักษ์

เที่ยง บริการอาหารกลางวัน ณ ภัตตาคาร

บ่าย

จากนั้น นำท่านสู่ “สวนสแตนเลย์” (STANLEY PARK) สวนสาธารณะที่ได้รับการบริจาคที่ดินมาจากชาวเมืองแวนคูเวอร์ ปัจจุบันนี้เปรียบเสมือนเป็นปอดที่ สำคัญของชาวเมือง **นำชมแท่งเสาโทเท็ม (TOTEM POLE) สัญลักษณ์ของชนเผ่าพื้นเมือง “อินเดียนแดง ”** แล้วข้ามสู่เขตอนุรักษณ์พันธุ์ไม้ทางตอนเหนือของเมือง ผ่านชมย่านธุรกิจการค้าสำคัญ ชมท่าเรือสำหรับเรือสำราญขนาดยักษ์ **เก็บภาพความงดงามทางสถาปัตยกรรมของอาคารแคนาเดียน เพลส CANADIAN PLACE BUILDING** สถาปัตยกรรมหลังคารูปใบเรือสีขาว คล้ายโรงโอเปร่า เฮาส์ ของนครซิดนีย์ ออสเตรเลีย หลังคาใบเรือนี้เดิมสร้างขึ้นเป็นหลังคาของ Canada Pavilion ในงาน World's Fair ที่จัดขึ้นที่แวนคูเวอร์ เมื่อปี ค.ศ. 1986 ออกแบบโดย Zeidler Roberts ได้เวลานำท่านชมอาคารที่ก่อสร้างด้วยสถาปัตยกรรมโดดเด่นอันน่าสนใจ คือ สถานีรถไฟแคนาเดียนแปซิฟิก (Canadian Pacific Rail Station) สร้างขึ้นเมื่อปี ค.ศ. 1880 เป็นสถานีชุมทางรถไฟสายข้ามทวีป ปัจจุบันเป็นสถานีรถไฟลอยฟ้า (Sky Train) ของนครแวนคูเวอร์



ค่ำ **บริการอาหารมื้อค่ำ ณ ภัตตาคาร**

พักที่: RIVERROCK HOTEL VANCOUVER / หรือที่พักระดับใกล้เคียง

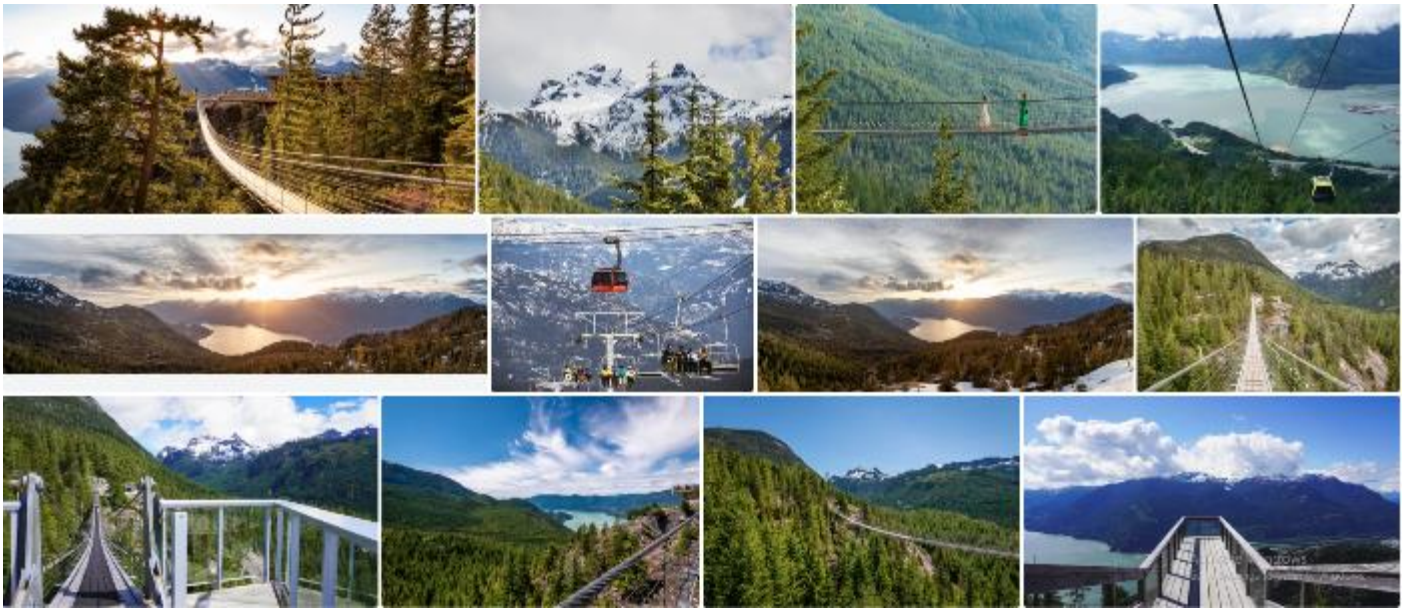
วันที่สองของการเดินทาง(3) แวนคูเวอร์ – Sea To Sky Gondola – หมู่บ้านวิสตันเลอร์

เช้า **บริการอาหารเช้า ณ ห้องอาหารของโรงแรม**

นำท่านเดินทางสู่ “**เมืองสควอมิช (Squamish)** “Sea to Sky Gondola” เมืองนาร์กริมทะเล ประตูสู่การผจญภัยกลางแจ้งซึ่งมีกิจกรรมมากมายตลอดทั้งปี กระเช้าจะนำท่านขึ้นสู่ระดับความสูง 1,000 เมตร จากระดับน้ำทะเล ซึ่งมีชื่อเสียงระดับโลก ทิวทัศน์มีตั้งแต่ภูเขาที่ปกคลุมด้วยหิมะไปจนถึงน้ำทะเลสีฟ้าครามตั้งอยู่ระหว่างแวนคูเวอร์และวิสตันเลอร์ ชมผืนน้ำสีฟ้าครามของฮาวซาวด์



(Howe Sound) (ฮาวซาวด์ คล้ายกับฟยอร์ดแต่มีลักษณะที่เล็กและสั้นกว่า) อิสระให้ท่านได้ชมวิวทิวเขาเวสต์เทิร์นหรือเก็บภาพกับสะพานแขวน Sky Pilot ซึ่งมีความยาวประมาณ 100 เมตร ให้ท่านได้สัมผัสวิวทิวทัศน์ที่น่าตื่นตาตื่นใจ 360 องศาไม่ว่าจะเป็นวิวของเทือกเขาแอลป์และฮาวซาวด์อันสวยงามด้านล่าง ไม่ไกลกันยังมีคาเฟ่ที่ท่านสามารถนั่งผ่อนคลายหรือเลือกซื้อของฝากตามอัยาศัยอีกด้วย ได้เวลาอันสมควร นำท่านเดินทางสู่ “**เมืองวิสตันเลอร์ (WHISLER)**” ในรัฐบริติชโคลัมเบีย ซึ่งตั้งอยู่ไม่ไกลจากแวนคูเวอร์ ในอดีตเมืองนี้ยังเคยได้จัดกีฬาโอลิมปิกฤดูหนาวอีกด้วย



เที่ยง บริการอาหารกลางวัน ณ ภัตตาคาร

นำท่านชม “เมืองวิสต์เลอร์” (Whistler) เมืองแห่งนี้ เต็มไปด้วยภูมิทัศน์ที่สวยงามน่าตื่นตาตื่นใจ โดยมี เทือกเขาสูงใหญ่โอบล้อมและเป็นอีกเมืองที่เป็นจุดหมายปลายทางที่น่าประทับใจตลอดทั้งปี ในช่วงฤดูหนาว ท่านจะได้สัมผัสหิมะและมีกิจกรรมการเล่นสกี สโนว์บอร์ด และกีฬาฤดูหนาวแบบนอร์ดิก ในช่วงฤดูร้อนนั้น เมืองแห่งนี้จะเปรียบเสมือนบ้านพักตากอากาศของชาวแคนาดา ด้านในจะถูกแบ่งออกเป็น Whistler Village , Upper Village , Lower Village อีสระให้ทุกท่านได้สัมผัสความสวยงามและเดินเล่นชมเมืองตามอัชชาติย์ ได้เวลาอันสมควร นำท่านเข้าสู่ “เขตฮอร์สชู เบย์” (Horseshoe Bay) เขตชุมชนที่มีผู้อยู่อาศัยถาวรประมาณ 1,000 คนตั้งอยู่ในเวสต์แวนคูเวอร์ในจังหวัดบริติชโคลัมเบียของแคนาดา หมู่บ้านแห่งนี้ตั้งอยู่ทางตะวันตกสุดของเวสต์แวนคูเวอร์ มีสวนสาธารณะขนาดใหญ่และมีวิวทิวทัศน์อันสวยงาม อีสระให้ท่านได้เก็บภาพความความสวยงามตามอัชชาติย์จากนั้น นำท่านเดินทางกลับสู่ แวนคูเวอร์



ค่ำ บริการอาหารค่ำ ณ ภัตตาคาร

พักที่: River Rock Casino Resort / Holiday Inn Hotel หรือระดับเทียบเท่า



วันที่สามของการเดินทาง(3) แวนคูเวอร์ – เยลโลไนฟ์ – กิจกรรมล่าแสงเหนือ(1)

เช้า บริการอาหารเช้า ณ ห้องอาหารของโรงแรมที่พัก

นำท่านเดินทางสู่ สนามบินแวนคูเวอร์

13.40 น. ออกเดินทางสู่เมืองเยลโลไนฟ์ โดยสายการบินภายในประเทศ เที่ยวบินที่.....



17.09 น. เดินทางถึง สนามบินเมืองเฮลโลไนฟ์ เป็นเมืองหลวงและนครใหญ่สุดของนอร์เทสต์เทร์ริทอรีส์ ตั้งอยู่บริเวณตอนเหนือของชายฝั่งทะเลสาบเกรตสเลฟ หลังรับสัมภาระเรียบร้อยแล้ว นำท่านเดินทางเข้าสู่ โรงแรมที่พักอิสระให้ทุกท่านได้เดินเล่นชมเมืองเฮลโลไนฟ์ ตั้งอยู่ในอาณาเขต Tlicho (Dogrib) ซึ่งเป็นชาวเดเน (Dene) ซึ่งในอดีตเคยครอบครองดินแดนระหว่าง Great Slave Lake และ Great Bear Lake Tlicho ก่อตั้งขึ้นในปี พ.ศ.2478 จากนั้น ไม่นานในเขตพื้นที่นี้เองได้ถูกค้นพบทองคำ เฮลโลไนฟ์มีต้นกำเนิดจากค่ายขุดทองในช่วงทศวรรษที่ 1930 ปัจจุบันเป็นเมืองหลวงของดินแดนตะวันตกเฉียงเหนือ เป็นสถานที่ที่ซับซ้อนซึ่งยังคงมีร่องรอยของประวัติศาสตร์ชายแดน ในขณะที่ยังคงพัฒนาต่อไปในฐานะเมืองสมัยใหม่ที่เป็นสากล มากขึ้นเรื่อยๆ วัฒนธรรมของชนพื้นเมืองที่อาศัยอยู่ในภูมิภาคนี้มานานก่อนที่นักขุดทองจะมาถึงก็กลับมามีชื่อเสียงอีกครั้ง

ค่ำ บริการอาหารมื้อค่ำ ณ ภัตตาคาร

พักที่: EXPLORER HOTEL / CHATEAU NOVA HOTEL / หรือที่พักระดับใกล้เคียง

21.00 น. นำทุกท่าน ชมแสงเหนือ(Northern Lights) หรือ แสงออโรรา (Aurora Borealis) โดยรถโค้ช(มีฮีเตอร์) ซึ่งเป็นปรากฏการณ์ทางธรรมชาติที่ปรากฏในตอนกลางคืนยามที่ท้องฟ้าโปร่งในช่วงหน้าหนาวเท่านั้น ซึ่งแสงออโรรา จะปรากฏเป็นแสงสีเขียวที่พาดผ่านท้องฟ้ายามค่ำคืน *** การพบเห็นปรากฏการณ์แสงเหนือ เป็นปรากฏการณ์ทางธรรมชาติไม่สามารถกำหนดหรือทราบล่วงหน้าได้ โอกาสที่จะได้เห็นขึ้นอยู่กับสภาพอากาศเป็นสำคัญและโปรแกรมอาจมีการปรับเปลี่ยนได้ตามความเหมาะสม *** ** จุดชมแสงเหนือ ณ เมืองเฮลโลไนฟ์ (สถานที่ชมแสงเหนือ อาจปรับเปลี่ยนได้ตามความเหมาะสม)



วันที่สี่ของการเดินทาง(4)

**ชมเมืองเฮลโลไนฟ์ – ขับรถโนว์โมบิลตะลุยทุ่งหิมะ
กิจกรรมล่าแสงเหนือ(2)**

เช้า บริการอาหารเช้า ณ ห้องอาหารของโรงแรมที่พัก

นำท่านเดินทางสู่ริมทะเลสาบเกรทสเลฟ สัมผัสประสบการณ์สุดขั้วแบบขั้วโลกอย่างแท้จริง โดยการขับรถบนถนนน้ำแข็ง (Dettah Ice Road) เส้นทางนี้เปิดเฉพาะปลายเดือนธันวาคม-ปลายเดือนมีนาคม ของทุกปี เส้นทางนี้เชื่อมต่อระหว่างเมืองเอลโดโนฟ ถึง เคตต้าห์ (Dettah) เมื่อน้ำในทะเลสาบเกรทสเลฟ (Great Slave Lake) กลายเป็นน้ำแข็งและแข็งแรงพอที่จะให้รถวิ่งผ่านไปบนผิวน้ำแข็งได้ (ระยะทาง ประมาณ 7 กิโลเมตร) โดยรถที่ติดตั้งยางพิเศษจะนำท่านวิ่งไปบนถนนน้ำแข็ง (ด้านล่างคือททะเลสาบเกรทสเลฟ) ให้ท่านได้ชมวิวอันสวยงามและรถจะจอดข้างทางให้ท่านได้เห็นรอยร้าวของน้ำแข็งได้ชัดและได้สัมผัสของทุกท่าน ลักษณะของน้ำแข็งน้ำเหมือนจะร้าวมีรอยแตก แต่ทุกท่านไม่ต้องตกใจเนื่องจากเป็นปรากฏการณ์ธรรมชาติซึ่งปลอดภัยแน่นอน ได้เวลาอันสมควร นำท่าน เดินทางกลับสู่ เมืองเอลโดโนฟ **นำท่านเดินทางสู่ “หมู่บ้านออโรรา” (AURORA VILLAGE)**



เพียง บริการอาหารกลางวัน ณ ภัตตาคาร

บาย

จากนั้นให้ท่านสนุกสนานเพลิดเพลินกับดินแดนแห่งความสุขกลางทุ่งหิมะ นำท่านเปลี่ยนชุดกันหนาวแบบพิเศษ ซึ่งประกอบด้วย ชุดเทอร์มอล รองเท้าบูต ผ้าพันคอ ถุงมือ และหมวกกันน็อก จากนั้นฟังคำแนะนำการขับขี่ด้วยโปรแกรมที่พิเศษสุดสโนว์ซาฟารี (Snow Safari) สัมผัสกับประสบการณ์ใหม่ ด้วยการ “ขับสโนว์โมบิล” (Snow Mobile) หรือเจ้าตีนตะขาบติดสกี โลดแล่นไปตามทุ่งหิมะ ลัดเลาะป่าน้ำแข็ง ผ่านชมทัศนียภาพของหิมะกว้างไกลสุดสายตา



***** ขับสโนว์โมบิล คันละ 2 ท่าน หากต้องการขับท่านเดียว ชำระเพิ่ม ท่านละ 8,000.-บาท *****

*** มีชุดกันหนาว ถุงมือ หมวกนิริภัย และรองเท้าลุยหิมะเตรียมไว้บริการทุกท่าน ***



ค่ำ บริการอาหารมื้อค่ำ ณ ภัตตาคาร

พักที่: EXPLORER HOTEL / CHATEAU NOVA HOTEL / หรือที่พักระดับใกล้เคียง

21.00 น. นำทุกท่าน ตามล่าหาแสงเหนือ (Northern Lights) หรือ แสงออโรรา (Aurora Borealis) เป็นปรากฏการณ์ทางธรรมชาติที่ปรากฏในตอนกลางคืนยามที่ท้องฟ้าโปร่งในช่วงหน้าหนาวเท่านั้น ซึ่งแสงออโรรา จะปรากฏเป็นแสงสีเขียวที่พาดผ่านท้องฟ้ายามค่ำคืน *** การพบเห็นปรากฏการณ์แสงเหนือ เป็นปรากฏการณ์ทางธรรมชาติไม่สามารถกำหนดหรือทราบล่วงหน้าได้ โอกาสที่จะได้เห็นขึ้นอยู่กับสภาพอากาศเป็นสำคัญและ โปรแกรมอาจมีการปรับเปลี่ยนได้ตามความเหมาะสม *** จุดชมแสงเหนือ ณ เมืองเซลโลไนฟ์ (สถานที่ชมแสงเหนือ อาจปรับเปลี่ยนได้ตามความเหมาะสม)

**วันที่ห้าของการเดินทาง(5) เยลโลไนฟ์ – สุนัขลากเลื่อน – พิพิธภัณฑ Prince of Wales
กิจกรรมล่าแสงเหนือ(3)**

เช้า บริการอาหารเช้า ณ ห้องอาหารของโรงแรมที่พัก

นำท่านเดินทางสู่ “ฟาร์มสุนัขฮัสกี้” (Husky Farm) ชมความน่ารักของสุนัขพันธุ์ไซบีเรียน ฮัสกี้ และพันธุ์อลาสก้า มาลามิว ที่แสนเชื่องและเป็นกันเอง ฮัสกี้ก็เป็นสุนัขพันธุ์พื้นเมืองที่มักเลี้ยงไว้ใช้ในเขตหนาว จากนั้นให้ท่านได้สัมผัสประสบการณ์อันแปลกใหม่กับการทดลองซึ่งรถเลื่อนเทียมสุนัขฮัสกี้ ในสไตล์แบบชาวแคนาเดียนที่มาบริการไว้ภายในฟาร์ม



เที่ยง บริการอาหารกลางวัน ณ ภัตตาคาร
นำท่านเดินทางเข้าชมพิพิธภัณฑ์
Prince of Wales Museum

Yellowknife เป็นพิพิธภัณฑ์และหอ
จดหมายเหตุของแคว้นนอร์ทเวสต์ เท
อริทอรี เมืองเยลโลว์ไนฟ์ เป็นสถานที่
แสดงเรื่องราวของวัฒนธรรมและ
ประวัติศาสตร์ท้องถิ่นรวมถึงข้าวของ
เครื่องใช้ของชาวอินเดียนแดง(Native
People) ที่ตั้งรกรากอยู่ในดินแดนแห่ง
นี้มานานนับหมื่นปี จากนั้นอิสระทุกท่านเดินเล่นในเมืองเยลโลว์ไนฟ์ตามอัชชาสัย



ค่ำ บริการอาหารมื้อค่ำ ณ ภัตตาคาร

พักที่: EXPLORER HOTEL / CHATEAU NOVA HOTEL / หรือที่พักระดับใกล้เคียง



21.00 น. นำทุกท่าน ตามล่าหาแสงเหนือ (Northern Lights) หรือ แสงออโรรา (Aurora Borealis) เป็นปรากฏการณ์ทาง
ธรรมชาติที่ปรากฏในตอนกลางคืนยามที่ท้องฟ้าโปร่งในช่วงหน้าหนาวเท่านั้น ซึ่งแสงออโรรา จะปรากฏเป็นแสงสี
เขียวที่พาดผ่านท้องฟ้ายามค่ำคืน *** การพบเห็นปรากฏการณ์แสงเหนือ เป็นปรากฏการณ์ทางธรรมชาติไม่สามารถ
กำหนดหรือทราบล่วงหน้าได้ โอกาสที่จะได้เห็นขึ้นอยู่กับสภาพอากาศเป็นสำคัญและ โปรแกรมอาจมีการ
ปรับเปลี่ยนได้ตามความเหมาะสม *** จุดชมแสงเหนือ ณ เมืองเยลโลว์ไนฟ์ (สถานที่ชมแสงเหนือ อาจปรับเปลี่ยนได้
ตามความเหมาะสม)

วันที่ห้าของการเดินทาง(6) เยลโลว์ไนฟ์ – คัลการี – ชมเมืองบานฟ์

เช้า บริการอาหารมื้อเช้า ณ ห้องอาหารของโรงแรมที่พัก / นำท่านเดินทางสู่ สนามบินเยลโลว์ไนฟ์

07.55 น. ออกเดินทางสู่ สนามบินคัลการี โดยสายการบิน.....เที่ยวบินที่.....

11.32 น. เดินทางถึง สนามบินเมืองคัลการี

เที่ยง บริการอาหารกลางวัน ณ ภัตตาคาร

จากนั้นนำท่านเดินทางสู่ “BANFF NATIONAL PARK” เข้าสู่เมืองบานฟ์ (Banff) เมืองเล็กๆ น่ารักที่มีแม่น้ำโบว์
ไหลผ่าน ตัวเมืองตั้งอยู่ในเทือกเขาร็อกกีทางด้านตะวันออกของเมืองคัลการี รัฐอัลเบอร์ตา เป็นสถานที่ที่

นักท่องเที่ยวไม่ควรพลาด สามารถเที่ยว
เมืองบานฟ์ได้ทั้งปี ไม่ว่าจะเป็นฤดู
ไหนเพราะที่นี่มีกิจกรรมมากมายให้
นักท่องเที่ยวได้ทำและสัมผัส เช่น
กิจกรรมปีนเขา, ตั้งแคมป์, ขี่ม้า, ล่าสัตว์,
เดินป่า, ตกปลา, ล่องเรือ, ล่องแก่ง ส่วน
คนชื่นชอบหิมะ กิจกรรมในฤดูหนาวก็
น่าสนใจไม่แพ้ฤดูอื่นๆ โดยเฉพาะสกี
เพราะบริเวณเทือกเขาร็อกกี (ROCKY
MOUNTAIN) ได้ชื่อว่าเป็นแหล่งสกีที่



สวยที่สุดอีกแห่งหนึ่งของโลก ตัวเมือง BANFF เองมีขนาดแค่ 4 ตารางกิโลเมตร เราสามารถเดินเล่นทั่วเมืองได้
ภายในเวลาไม่เกิน 1 ชั่วโมง ร้านค้าของฝากของที่ระลึกมีอยู่เต็มไปหมด ให้ท่านสัมผัสธรรมชาติอย่างเต็มอ้อมอากาศที่



บริสุทธิ์ภายในอุทยานจะทำให้ท่านรู้สึกสดชื่น ให้ท่านได้เดินเล่นเลือกซื้อของที่ระลึก **พร้อมเก็บภาพอันสวยงามของ**
อุทยานหากท่าน โชคดีอาจจะได้เจอกวางเรนเดียร์หรือมูสเดินอยู่บริเวณนี้ อีสาระให้ทุกท่านเดินเล่นพักผ่อนในบริเวณ
อุทยานบานฟ์ ซึ่งในตัวเมืองจะมีร้านค้าของฝากของที่ระลึกมากมาย ให้ท่านได้สัมผัสธรรมชาติอย่างเต็มอ้อมอากาศที่
บริสุทธิ์ภายในอุทยาน จะทำให้ท่านรู้สึกสดชื่น อีสาระให้ท่านได้เลือกซื้อของที่ระลึก **พร้อมเก็บภาพอันสวยงามของ**
อุทยาน

ค่ำ บริการอาหารมื้อค่ำ ณ ภัตตาคาร

พักที่: BANFF PTARMIGAN INN / MOOSE RESORT BANFF / หรือที่พักระดับใกล้เคียง

วันที่เจ็ดของการเดินทาง(7) บานฟ์ – นั่งกระเช้าสู่ยอดเขาซัลเฟอร์ – ทะเลสาบหลุยส์
พักโรงแรม CHATEAU LAKE LOUISE

เช้า [บริการอาหารเช้า ณ ห้องอาหารของ โรงแรมที่พัก](#)

[นำท่าน “นั่งกระเช้าสู่ยอดเขาซัลเฟอร์” \(Sulphur Mountain\) ด้วยความสูงกว่า 2,288 เมตร](#) เพื่อชื่นชมความงาม

ของเมืองบานฟ์ ซึ่ง
โอบล้อมด้วยเทือกเขา
ร็อกก็มีเวลาให้ท่าน
เดินเล่นชมวิวที่
สวยงามท่านอาจมี
โอกาสเห็นแพะภูเขาที่
อาศัยอยู่ในบริเวณนี้



[นำท่านชมสายน้ำตก](#)

[โบว์ \(Bow Falls\) กัด](#)

เซาะหินลงเป็นซอก

จนสามารถเห็นชั้นหินที่มีสีสังดงามหลากสี ลัดเลาะธารน้ำตกสวย แปลกตาด้วยสายน้ำที่หลากสู่พื้นหินเบื้องล่าง

เที่ยง [บริการอาหารกลางวัน ณ ภัตตาคาร](#)

[ท่านเดินทางสู่ “ทะเลสาบหลุยส์” \(Lake Louise\) ชมความงดงามของ ทะเลสาบที่มีน้ำเป็นสีเขียวมรกตสดใสน](#)

เมื่อชาวผิวขาวกลุ่มแรกที่เข้ามาสำรวจเส้นทางเพื่อวางทางรถไฟเมื่อปี 1882 โดยการนำของนายทอม วิลสัน Tom Wilson เดินทางมาพบ ทะเลสาบแห่งนี้ได้ตั้งชื่อให้ว่า “ทะเลสาบมรกต” แต่ได้รับการตั้งชื่อใหม่ในเวลาต่อมาอย่าง

เป็นทางการว่า “ทะเลสาบหลุยส์” ตามพระนามของเจ้าฟ้าหญิงหลุยส์ Princess Louise พระราชธิดาในสมเด็จพระ

นางเจ้าวิกตอเรีย และทะเลสาบหลุยส์นั่นเอง

ที่ได้ขึ้นชื่อว่าเป็นทะเลสาบที่สวยงามติดอันดับ

ต้นๆของโลก เช็ก-อิน เข้าพัก [โรงแรมชา](#)

[โตรว์เลคหลุยส์ \(Chateau Lake Louise\)](#)

[โรงแรมแห่งเดียวที่ตั้งอยู่ริมทะเลสาบ](#)

จากนั้น นำท่านสัมผัสความงดงามของ

[“ทะเลสาบหลุยส์” \(Lake Louise\) ทะเลสาบ](#)

ที่มีน้ำเป็นสีเขียวมรกตสดใสนเมื่อชาวผิว

ขาวกลุ่มแรกที่เข้ามาสำรวจเส้นทางเพื่อวาง

ทางรถไฟเมื่อปี 1882 โดยการนำของนายทอม วิลสัน Tom Wilson เดินทางมาพบ ทะเลสาบแห่งนี้ได้ตั้งชื่อให้ว่า

“ทะเลสาบมรกต” แต่ได้รับการตั้งชื่อใหม่ในเวลาต่อมาอย่างเป็นทางการว่า “ทะเลสาบหลุยส์” ตามพระนามของ

เจ้าฟ้าหญิงหลุยส์ Princess Louise พระราชธิดาในสมเด็จพระนางเจ้าวิกตอเรีย [อิสระทุกท่านชมความงามของ](#)

[ทะเลสาบหลุยส์ Lake Louise](#) ทะเลสาบที่มีน้ำเป็นสีเขียวมรกตพร้อมเก็บภาพความสวยงามตามอัธยาศัย หรือ เล่น

ไอซ์สเก็ตบนทะเลสาบ [\(ขึ้นอยู่กับสภาพน้ำแข็งในช่วงของการเดินทาง\) \(ไม่รวมค่าใช้จ่าย\)](#)



ค่ำ [บริการอาหารมื้อค่ำ ณ ภัตตาคาร](#)

พักที่: FAIRMONT CHATEAU LAKE LOUISE / หรือที่พักระดับใกล้เคียง

วันที่แปดของการเดินทาง(8) ทะเลสาบลูอีสต์ – ชมวิวเส้นทาง Icefield Parkway(เทือกเขาร็อกกี้) พักโรงแรม CHATEAU LAKE LOUISE – นั่งรถม้าชมวิทะเลสาบและขุนเขา

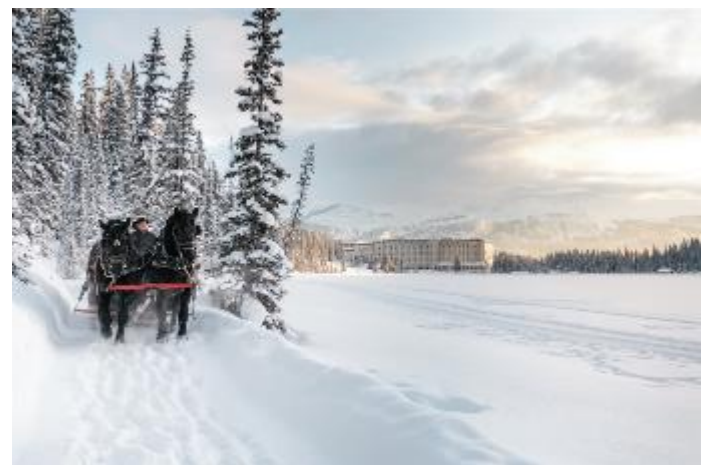
เช้า บริการอาหารเช้า ณ ห้องอาหารของโรงแรมที่พัก จากนั้นนำท่านเดินทางโดยรถโค้ชเขาสู่อุทยานแห่งชาติบานฟ์ โดยใช้เส้นทาง [Icefield Parkway](#) เส้นทางชมวิที่สวยที่สุดในประเทศแคนาดา ท่านจะเพลิดเพลินไปกับความสวยงามของธรรมชาติที่สวยงามระหว่างเส้นทาง ในบริเวณเส้นทางจะมีลำธารของแม่น้ำโบว์ไหลขนานไปกับถนน แวะเก็บภาพความงดงามของทะเลสาบโบว์ ที่มีฉากหลังเป็นเทือกเขาร็อกกี้ จากนั้นนำท่านเดินทางต่อสู่จุด [ชมวิ](#)



[ทะเลสาบเพย์โท \(Peyto Lake\)](#) ท่านจะประทับใจไปกับความงดงามของหุบเขาที่ตั้งของทะเลสาบที่ห้อมล้อมไปด้วยป่าสนและทิวเขา

เที่ยง บริการอาหารกลางวัน ณ ภัตตาคาร

บ่าย จากนั้นนำท่านเดินทางกลับเข้าสู่โรงแรมโรงแรมชาโตว์เลคหลุยส์ (Chateau Lake Louise) โรงแรมแห่งเดียวที่ตั้งอยู่ริมทะเลสาบ **จากนั้นนำท่านร่วมกิจกรรมนั่งรถม้าชมวิทะเลสาบเลค หลุยส์ และเทือกเขาร็อกกี้ (Horse Drawn Sleigh, A Traditional Way To Experience Lake Louise)**



สัมผัสธรรมชาติอย่างใกล้ชิดท่านจะประทับใจไปกับความงดงามของทุ่งน้ำแข็งและเทือกเขาร็อกกี้ที่งดงาม

รถม้าจะลัดเลาะไปตามเส้นทางผ่านป่าสนและกระท่อมเล็กๆของคนท้องถิ่น / อีสระทุกท่านสัมผัสความงดงามของ “ทะเลสาบลูอีสต์” (Lake Louise) ตามอภยาศัย ในช่วงฤดูหนาวจะมีการประดับอุโมงค์ไฟให้ทุกท่านได้เก็บภาพความสวยงามประจุกท่านยืนอยู่ท่ามกลางหิมะขาว / ท่านจะเลือกซื้อแพ็คเกจสปาบำรุงผิวหรือนั่งจิบกาแฟชิลๆ ในคาเฟ่ของโรงแรมพร้อมฟังเสียงเปียโนที่ไพเราะจับใจ, รวมถึงร้านค้าของฝากและอัญมณีหินสีที่เป็นเอกลักษณ์ของแคนาดาได้จากบริเวณร้านค้าของ โรงแรม

ค่ำ บริการอาหารค่ำ ณ ภัตตาคาร

พักที่: FAIRMONT CHATEAU LAKE LOUISE / หรือที่พักระดับใกล้เคียง



วันที่เก้าของการเดินทาง(9) คัลการี – ซ้อปิ้ง – แวนคูเวอร์ – กรุงเทพฯ

เช้า บริการอาหารเช้า ณ ห้องอาหารของโรงแรมที่พัก

ได้เวลาอันสมควร นำท่านเดินทางสู่ เมืองคัลการี อิสระให้ทุกท่านได้ช้อปปิ้งสินค้าแบรนด์เนมจากอเมริกาและสินค้ายุโรป เสื้อผ้าแบรนด์ท้องถิ่นของแคนาดา (CANADA GOOSE) และเครื่องสำอางชื่อดัง MAX ในห้างสรรพสินค้าในตัวเมืองคัลการีตามอัชฌาศัย

15.30 น. ออกเดินทางสู่ กรุงเทพมหานคร (แวะเปลี่ยนเที่ยวบิน) โดยสายการบิน แอร์แคนาดา เที่ยวบินที่ AC 225

19.30 น. เดินทางถึง สนามบินแวนคูเวอร์ // นำท่านเปลี่ยนเครื่อง สู่ สนามบินสุวรรณภูมิ

23.00 น. ออกเดินทางสู่ สนามบินสุวรรณภูมิ โดยสายการบินแอร์ แคนาดา เที่ยวบินที่ AC 065

วันที่สิบของการเดินทาง(10) อยู่ระหว่างการเดินทาง

*** บินข้ามเส้นแบ่งเวลาสากล ***

วันที่สิบเอ็ดของการเดินทาง(11) สนามบินสุวรรณภูมิ (กรุงเทพฯ)

05.05 น. เดินทางถึง สนามบินสุวรรณภูมิ โดยสวัสดิภาพ พร้อมความประทับใจ

***หมายเหตุ... โปรแกรมการเดินทางอาจเปลี่ยนแปลงได้ตามความเหมาะสม เนื่องจากสภาพ ลม ฟ้า อากาศ การจราจร การล่าช้าของสายการบิน และสถานการณ์ในต่างประเทศที่ทางคณะเดินทางในขณะนั้น เพื่อความเหมาะสม และความปลอดภัยในการเดินทาง บริษัทฯ ได้มอบหมายให้ หัวหน้าทัวร์ผู้นำทัวร์ มีอำนาจตัดสินใจ ณ ขณะนั้นทั้งนี้การตัดสินใจ จะคำนึงถึงความเป็นไปได้ ความเหมาะสม และผลประโยชน์ของหมู่คณะเป็นสำคัญ กรุณาตรวจเช็คสัมภาระทุกครั้งเมื่อเข้าโรงแรมที่พัก และก่อนออกเดินทางจาก โรงแรมทุกครั้งกรุณาตรวจเช็คสัมภาระอีกครั้ง เพื่อความแน่นอน กรณีลืมของไว้ ณ โรงแรมที่พัก ทางหัวหน้าทัวร์ และบริษัททัวร์ จะรีบติดต่อประสานงานให้ แต่ถ้าหากมีค่าใช้จ่ายในการจัดส่งคืน ต้องเป็นความรับผิดชอบของผู้ลืม, ห้ามวางของมีค่าทุกอย่างไว้ในรถกรณีที่ท่านไม่ได้อยู่ในรถด้วย ทางบริษัททัวร์ และพนักงานขับรถ โค้ช ไม่สามารถรับผิดชอบกรณีสูญหายหรือเสียหายได้

อัตราค่าบริการ รวมค่าวีซ่าและทิปพนักงานขับรถและบริการ

วันเดินทาง	ผู้ใหญ่พัก ห้องละ 2 ท่าน	เด็กอายุต่ำกว่า 12 ปี พักกับผู้ใหญ่ 1 ท่าน	เด็กอายุต่ำกว่า 12 ปี พักกับผู้ใหญ่ 2 ท่าน	พักเดี่ยว เพิ่มท่านละ
03 – 14 ธ.ค.67	229,900	229,900	229,900	52,900
*** ฉลองปีใหม่ 2568 ณ โรงแรมชาโตว์ เลคหลุยส์ ***				
24 ธ.ค.67 – 03 ม.ค. 68	239,900	239,900	239,900	52,900
11 – 21 ก.พ.68	229,900	229,900	229,900	52,900
14 – 24 มี.ค.68	229,900	229,900	229,900	52,900

ต้องการเดินทางโดยชั้นธุรกิจ BUSINESS CLASS กรุณาสอบถามราคาเพิ่มเติมจากเจ้าหน้าที่บริษัท
 ห้องพักที่แคนาดา ไม่มีบริการห้องพักแบบ 3 เตียง ส่วนใหญ่จะเป็นห้องพักแบบเตียงคู่
 *** เทียบแคนาดาแบบมีอาชีพเที่ยวครบทางหรืออยู่สบาย ***

อัตราค่าบริการนี้รวม

- ค่าตั๋วเครื่องบินไป-กลับ และไฟล์ภายในประเทศ พร้อมค่าภาษีสนามบินทุกแห่งตามรายการทัวร์
- ค่ารถปรับอากาศนำเที่ยวตามระบุไว้ในรายการ พร้อมคนขับรถที่ชำนาญเส้นทาง
- โรงแรมที่พักตามระบุ หรือเทียบเท่าในระดับเดียวกัน (ห้องละ 2 ท่าน)
- ค่าอาหารที่ระบุในรายการ ให้ท่านได้เลือกรับกับอาหารท้องถิ่นในแต่ละเมือง
- ค่าบริการนำทัวร์โดยหัวหน้าทัวร์ผู้มีประสบการณ์นำเที่ยวให้ความรู้ และคอยดูแลอำนวยความสะดวกตลอดการเดินทาง 1 ท่าน
- ค่าประกันอุบัติเหตุในการเดินทางวงเงินท่านละ 1,000,000.-บาท (ขึ้นอยู่กับเงื่อนไขกรมธรรม์) **ในกรณีที่ท่านอายุเกิน 75 ปี ท่านต้องซื้อประกันเพิ่ม**
- ค่ายกกระเป๋าไปใหญ่ ณ โรงแรมที่พัก ท่านละ 1 ใบ (กรุณาตรวจสอบเช็คสัมภาระทุกครั้งเมื่อเข้าโรงแรมที่พัก และก่อนออกเดินทางจากโรงแรมทุกครั้งกรุณาตรวจสอบเช็คสัมภาระอีกครั้ง เพื่อความแน่นอน) กรณีลีมของไว้ ณ โรงแรมที่พัก ทางหัวหน้าทัวร์ และบริษัทฯ จะรับผิดชอบประสานงานให้ แต่ถ้าหากมีค่าใช้จ่ายในการจัดส่งคืน ต้องเป็นความรับผิดชอบของผู้ลีม
- ไฟล์ระหว่างประเทศท่านสามารถโหลดกระเป๋าได้เครื่องบินได้ 1 ใบ น้ำหนักไม่เกินใบละ 23 กก. ส่วนกระเป๋าใบเล็กอยู่ในความดูแลของท่านเองไม่เกิน 7 กก. (ไฟล์ภายในประเทศท่านสามารถโหลดกระเป๋าได้เครื่องบินได้ 1 ใบ น้ำหนักไม่เกินใบละ 23 กก. ส่วนกระเป๋าใบเล็กอยู่ในความดูแลของท่านเองไม่เกิน 7 กก.)
- **ค่าวีซ่าแคนาดาออนไลน์ แบบ eTA ในกรณีที่ท่านเคยถือวีซ่านักท่องเที่ยวแคนาดาในช่วงสิบ(10)ปีที่ผ่านมา หรือ มีวีซ่าอเมริกาที่ยังไม่หมดอายุ ท่านสามารถทำการสมัครวีซ่าอิเล็กทรอนิกส์(eTA) ได้**
 (<https://etacanada.co.th/th/requirements-th>)

➤ ค่าทิปพนักงานขับรถตลอดการเดินทาง

อัตราค่าบริการนี้ไม่รวม

- ค่าทำหนังสือเดินทาง Passport
- ค่าน้ำหนักของกระเป๋าเดินทางในกรณีที่เกิดเกินกว่าสายการบินกำหนด
- **ค่าวีซ่า แคนาดา (ในกรณีต้องการวีซ่าคิดเล่ม) 7,000 บาท**
- ค่าใช้จ่ายส่วนตัวนอกเหนือจากรายการที่ระบุ เช่น ค่าเครื่องดื่มและค่าอาหารที่สั่งเพิ่มเอง
- ค่าโทรศัพท์ ค่าซักรีด ฯลฯ / ค่าอาหารที่ไม่ได้ระบุไว้ในรายการ
- ค่าทำใบอนุญาตที่กลับเข้าประเทศของคนต่างชาติ หรือ คนต่างด้าว
- ค่าภาษีมูลค่าเพิ่ม 7% และภาษีหัก ณ ที่จ่าย 3% กรณีออกไปกำกับภาษี
- ค่าทิปหัวหน้าทัวร์ ตามวัฒนธรรมการบริการแบบสากลโลก ท่านละ 100 บาทต่อวัน

เงื่อนไขการสำรองที่นั่ง และการชำระเงิน

- ❖ **กรุณาจองล่วงหน้าพร้อมชำระงวดแรก 100,000.- บาท** ก่อนการเดินทาง พร้อมพร้อมหนังสือเดินทาง และ**ค่าใช้จ่าย** ส่วนที่เหลือกรุณาชำระก่อนการเดินทางไม่น้อยกว่า 28 วัน มิฉะนั้นจะถือว่าท่านยกเลิกการเดินทาง
- ❖ บริษัทฯ ขอสงวนสิทธิ์ยกเลิกการเดินทางก่อนล่วงหน้า 10 วัน ซึ่งจะเกิดขึ้นได้ก็ต่อเมื่อไม่สามารถทำกรุปได้อย่างน้อย 15 ท่าน และหรือ ผู้ร่วมเดินทางในคณะไม่สามารถผ่านการพิจารณาวีซ่าได้ครบ 15 ท่าน ซึ่งในกรณีนี้ ทางบริษัทฯ ยินดีคืนเงินให้ทั้งหมดหักค่าธรรมเนียมวีซ่า หรือจัดหาคณะทัวร์อื่นให้ ถ้าท่านต้องการ
- ❖ บริษัทฯ ขอสงวนสิทธิ์ที่จะเปลี่ยนแปลงรายละเอียดบางประการในทัวร์นี้ เมื่อเกิดเหตุจำเป็น สุดวิสัย จนไม่อาจแก้ไขได้ และจะไม่รับผิดชอบใดๆ ในกรณีที่สูญหาย สูญเสียหรือได้รับบาดเจ็บ ที่นอกเหนือจากความ รับผิดชอบของหัวหน้าทัวร์และเหตุสุดวิสัยบางประการเช่น การนัดหยุดงาน ภัยธรรมชาติ การจลาจล ต่างๆ
- ❖ เนื่องจากรายการทัวร์นี้เป็นแบบเหมาจ่ายเบ็ดเสร็จ หากท่านสละสิทธิ์การใช้บริการใดๆตามรายการ หรือถูกปฏิเสธการเข้าประเทศไม่ว่าในกรณีใดก็ตาม ทางบริษัทฯ ขอสงวนสิทธิ์ไม่คืนเงินในทุกกรณี
- ❖ เมื่อท่านได้ชำระเงินมัดจำหรือทั้งหมด ไม่ว่าจะเป็นการชำระผ่านตัวแทนของบริษัทฯ หรือชำระโดยตรงกับทางบริษัทฯ ทางบริษัทฯ จะขอถือว่าท่านรับทราบและยอมรับในเงื่อนไขต่างๆของบริษัทฯ ที่ได้ระบุไว้โดยทั้งหมด

เงื่อนไขการยกเลิก

- ❖ ยกเลิกก่อนการเดินทาง 30 วัน – คืนค่าใช้จ่ายทั้งหมด ยกเว้นกรุปที่เดินทางช่วงวันหยุด หรือเงินมัดจำที่ต้อง
- ❖ การันตีที่นั่งกับสายการบิน หรือ กรุปที่มีการการันตีค่ามัดจำที่ปักโดยตรงหรือโดยการผ่านตัวแทนในประเทศ หรือต่างประเทศและไม่อาจขอคืนเงินได้ (ค่าใช้จ่ายตามความเป็นจริง)
- ❖ ยกเลิกก่อนการเดินทาง 15 – 29 วันขึ้นไป – เก็บค่าใช้จ่าย 50 % ของราคาทัวร์
- ❖ ยกเลิกก่อนการเดินทาง 1 – 15 วัน – เก็บค่าบริการทั้งหมด 100 %

เอกสารที่ใช้ในการยื่นขอวีซ่า VISA (ผู้ขอวีซ่าจำเป็นต้องมาแสดงตัวและสแกนลายนิ้วมือ)

- ✚ หนังสือเดินทางที่เหลืออายุใช้งานไม่ต่ำกว่า 6 เดือน และมีหน้าพาสปอร์ตว่างอย่างน้อย 3 หน้า
- ✚ รูปถ่ายสี (ต้องถ่ายไว้ไม่เกิน 6 เดือน ฉากหลังเป็นสีขาวเท่านั้น) 1.5 X 2.0 นิ้ว จำนวน 3 รูป ขึ้นอยู่กับประเทศที่จะเดินทาง
- ✚ หลักฐานแสดงสถานะการทำงาน 1 ชุด
 - * ค้าขาย หลักฐานทางการค้า เช่น ใบรับรองจากกระทรวงพาณิชย์หรือใบทะเบียนการค้าที่มีชื่อผู้เดินทาง อายุย้อนหลังไม่เกิน 3 เดือนนับจากเดือนที่จะเดินทาง *พนักงานและผู้ถือหุ้น หนังสือรับรองการทำงานเป็นภาษาอังกฤษ ในการออกจดหมายรับรอง กรุณาระบุคำว่า **TO WHOM IT MAY CONCERN** แทนการใช้ชื่อแต่ละสถานทูต
 - *ข้าราชการและนักเรียน หนังสือรับรองจากต้นสังกัด หนังสือรับรองเป็นภาษาอังกฤษ
- ✚ หลักฐานแสดงฐานะการเงินท่านละ 1 ฉบับ (สถานทูตรับบัญชีออมทรัพย์เท่านั้น ส่วนบัญชีอื่นๆนอกจากออมทรัพย์และเอกสารแสดงทางการเงินอื่นๆ สามารถยื่นแนบเพิ่มเติมได้ ทั้งนี้เพื่อให้หลักฐานการเงินของท่านสมบูรณ์ที่สุด)
 - * หนังสือรับรองจากธนาคาร ในการออกจดหมายรับรอง กรุณาระบุคำว่า **TO WHOM IT MAY CONCERN** แทนการใช้ชื่อแต่ละสถานทูต พร้อม Statement และ สำเนาสมุดเงินฝาก ออมทรัพย์ โดยละเอียดทุกหน้า ย้อนหลัง 6 เดือน กรุณาสะกดชื่อให้ตรงกับหน้าพาสปอร์ต และหมายเลขบัญชีเล่มเดียวกับสำเนาที่ท่านจะใช้ยื่นวีซ่า (ใช้เวลาดำเนินการขอประมาณ 3-5 วันทำการ)
 - * เด็กต้องทำเอกสารรับรองบัญชีจากทางธนาคารบิดาหรือมารดา
 - *สามี-ภรรยาที่มีการจดทะเบียนสมรส สามารถใช้ออกสารการเงินร่วมกันได้ แต่ให้ทางธนาคารออกเอกสารแยกคนละชุด
- ✚ กรณีเด็กอายุต่ำกว่า 20 ปีบริบูรณ์ / หากเด็กไม่ได้เดินทางกับบิดา/มารดาคนใดคนหนึ่ง หรือบิดามารดาไม่ได้เดินทางทั้งสองคน ต้องมีจดหมายยินยอมให้เดินทางไปต่างประเทศจากบิดา และ มารดา ซึ่งจดหมายต้องออกโดยที่ว่าการอำเภอ
- ✚ สำเนาบัตรประชาชน หรือ สำเนาสูติบัตร 1 ชุด
- ✚ สำเนาทะเบียนบ้าน 1 ชุด, สำเนาทะเบียนสมรส หรือ ทะเบียนหย่า 1 ชุด
- ✚ สำเนาใบเปลี่ยนชื่อ-สกุล (ถ้ามี) 1 ชุด
- ✚ การบิดเบือนข้อเท็จจริงประการใดก็ตามอาจจะถูกระงับมิให้เดินทางเข้าประเทศในกลุ่มประเทศเป็นการถาวร และถึงแม้ว่าท่านจะถูกปฏิเสธวีซ่าสถานทูตไม่คืนค่าธรรมเนียมที่ได้ชำระไปแล้วและหากต้องการขอยื่นคำร้องใหม่ก็ต้องชำระค่าธรรมเนียมใหม่ทุกครั้ง
- ✚ หากสถานทูตมีการเรียกสัมภาษณ์ ทางบริษัทฯขอความร่วมมือในการเชิญท่านไปสัมภาษณ์ตามนัดหมายและโปรดแต่งกายสุภาพ ทั้งนี้ทางบริษัทฯ จะส่งเจ้าหน้าที่ไปอำนวยความสะดวก และประสานงานตลอดเวลาและหากสถานทูตขอเอกสารเพิ่มเติมทางบริษัทฯใคร่ขอรบกวนท่านจัดส่งเอกสารดังกล่าวเช่นกัน
- ✚ กรณีที่ท่านยกเลิกการเดินทางภายหลังจากได้วีซ่าแล้ว ทางบริษัทฯขอสงวนสิทธิ์ในการแจ้งสถานทูตยกเลิกวีซ่าของท่าน เนื่องจากการขอวีซ่าในแต่ละประเทศจะถูกบันทึกไว้เป็นสถิติในนามของบริษัทฯ
- ✚ ทางสถานทูตจะรับพิจารณาเฉพาะท่านที่มีเอกสารพร้อมและมีความประสงค์ที่จะเดินทางไปท่องเที่ยวยังประเทศตามที่ระบุเท่านั้น การปฏิเสธวีซ่าอันเนื่องมาจากหลักฐานในการขอวีซ่าปลอมหรือผิดวัตถุประสงค์ในการยื่นขอวีซ่าท่องเที่ยว ทางบริษัทฯ ขอสงวนสิทธิ์ในการคืนเงิน โดยจะหักค่าใช้จ่ายที่เกิดขึ้นจริงและจะคืนให้ท่านหลังจากทัวร์ออกเดินทางภายใน 30 วัน โปรแกรมการเดินทางอาจเปลี่ยนแปลงได้ตามความเหมาะสม ทั้งนี้จะคำนึงถึงประโยชน์และความปลอดภัยของผู้เดินทางเป็นหลัก