



ทัวร์ เรือล เรือล... เซนได Autumn มิน้องมามาก

SENDAI

Zao Ginzan onsen Autumn



พิเศษ!!



เก็บแอปเปิ้ลสดจากต้น
JR FRUIT PARK



บึง 5 สี โทซึกิคุมะ



ทะเลสาบอินาวะชิโระ



ปราสาทสิรุกะ



43,919

บาท
รวมภาษีมูลค่าเพิ่ม 7%

เดินทาง ตุลาคม - พฤศจิกายน 67

ไฮไลท์! พักเซนได 2 คืน | พักฟุกุชิม่า 2 คืน

- เที่ยวบิน - ดังฮ่า - กัมบึก Airbus A330-300
- บริการอาหาร เครื่องดื่มบนเครื่องบิน
- อนุญาตให้นำกระเป๋า 20 กิโลกรัม
- อาหาร ครบ 8 มื้อ
- บริการน้ำดื่ม วันละ 1 ขวด

- ตลาดปลา นาคามินาโตะ - ตลาดเจ้า โองาโร - HITACHI SEASIDE PARK - ZAO FOX VILLAGE
- ZAO ROPE WAYS - Ginzan Onsen - ซากปราสาท อาโอะ - อ่าว มัสสิชิม่า - วัดเอ็นสึอิน - วัด โทโตโตะ
- JR FRUIT PARK SENDAI - ทะเลสาบ อินาวะชิโระ - บึง 5 สี โทซึกิคุมะ - ปราสาท สิรุกะ
- วัด เอ็นโซะ - หมู่บ้าน โอจูกิ จุกุ

RJ-XJ042

Update 05/08/2024

SENDAI ZAO GINZAN ONSEN AUTUMN 7D4N

ทัวร์ เรียง เรียง...เซนต์ **Autumn** มันโง่งมากกก



ทัวร์ เรียง เรียง... เซนต์ **Autumn** มันโง่งมากกก



RJ-XJ042
7D | 4N

SENDAI

Zao Ginzan onsen Autumn

พิเศษ!!



เก็บแอปเปิ้ลสดจากต้น
JR FRUIT PARK



บึง 5 สี โทซึคิบุมะะ

ทะเลสาบอินาวะชิโระ

ปราสาทสิริทะ

ราคา

43,919

บาท

รวมภาษีมูลค่าเพิ่ม 7%

เดินทาง ตุลาคม - พฤศจิกายน 67

ไฮไลท์! พิเศษได้ 2 ดิน | พิเศษฟูจิมี 2 ดิน

บิน ดัก - ดั่งซ่า - กลับคืน Airbus A330-300	บริการอาหาร เครื่องชั้นบนเครื่อง	พรีน้ำหนักกระเป๋ 20 กิโลกรัม	อาหาร ครบ 8 มื้อ	บริการน้ำดื่ม วันละ 1 ขวด
---	--	--	----------------------------	-------------------------------------

- ตลาดปลา นาคามินาโตะ - ศาลเจ้า โทอาโระ - HITACHI SEASIDE PARK - ZAO FOX VILLAGE
- ZAO ROPE WAYS - Ginzan Onsen - ชากปราสาท อาโอะนะ - อ่าว นิสสิชิม่า - วัดเอ็นสึจิน - วัด ไทโตโตะ
- JR FRUIT PARK SENDAI - ทะเลสาบ อินาวะชิโระ - บึง 5 สี โทซึคิบุมะะ - ปราสาท สิริทะ
- วัด เอ็นโซจิ - หมู่บ้าน โออุจิ จุกุ

วัน	โปรแกรมทัวร์	มื้ออาหาร			โรงแรม
		เช้า	เที่ยง	เย็น	
1	สนามบินนานาชาติดอนเมือง-สนามบินนานาชาตินาริตะ (XJ600 DMK-NRT 23:50-08:00+1)	-	-	-	**บริการอาหารและเครื่องดื่มบนเครื่อง**
2	สนามบินนานาชาตินาริตะ-จังหวัดอิบารากิ-ตลาดปลานาคามินาโตะ-ศาลเจ้าโออาไรโอ-ชมทุ่งดอกโคเดเคีย และดอกคอสมอส ณ สวนอิตาชิ-จังหวัดฟูกูชิม่า	-	☉ Cash Back	-	HOTEL SANKYO FUKUSHIMA หรือเทียบเท่า ★★★
3	หมู่บ้านจิ้งจอกซาโอะ-จังหวัดยามากาตะ-ภูเขาซาโอะ-ขึ้นกระเช้าซาโอะ-ชมวิวใบไม้เปลี่ยนสีบนยอดเขาจิโซ-หมู่บ้านโบราณกินซังออนเซ็น-เมืองเซนได	☉	☉	-	COMFORT HOTEL SENDAI หรือเทียบเท่า ★★★
4	ช้อปปิ้ง DUTY FREE-ซากปราสาทอาโอบะ-รูปปั้นซามูไรตาเดียว Date Masamune-อ่าวมัตสึชิม่า-วัดโกโตโตะ-วัดเอนสึอิน-เก็บแอปเปิ้ล ณ JR Fruit Park Arahama-ช้อปปิ้งถนนคิลิสโรด	☉	☉	-	COMFORT HOTEL SENDAI หรือเทียบเท่า ★★★
5	จังหวัดฟูกูชิม่า-บึงห้าสีโกชิกินุมะ-ทะเลสาบอินาวะชิโระ-เมืองไอสีวากามัตสึ-ปราสาทสิรุกะ หรือปราสาทนกกระเรียนขาว-วัดเอ็นโซจิ (วัดวัวแดง)	☉	☉	-	AIZUWAKAMATSU WASHINGTON HOTEL หรือเทียบเท่า ★★★
6	หมู่บ้านโบราณโออูจิ จุกุ-เมืองนาริตะ-อ็อน มอลล์ นาริตะ-สนามบินนานาชาตินาริตะ (XJ607 NRT-DMK 20:15-01:35+1)	☉	-	-	**บริการอาหารและเครื่องดื่มบนเครื่อง**
7	สนามบินนานาชาติดอนเมือง				

**** รายการทัวร์ข้างต้น อาจมีการสลับปรับเปลี่ยนเพื่อความเหมาะสม ****

กำหนดการเดินทาง	Ticket PNR	ราคา		
		ผู้ใหญ่	เด็กอายุต่ำกว่า 2 ปี	พักเดี่ยว
24-30 ตุลาคม 2567	ZYVDWT	43,919.-	8,900.-	10,900.-
31 ตุลาคม-06 พฤศจิกายน 2567	G4SLGS	43,919.-	8,900.-	10,900.-

***** พิธีรีด 24-30 ตุลาคม 2567 เป็นไฟล์ท**

XJ602 25OCT DMK-NRT 02:25-10:55 ***

วันที่
1

กรุงเทพฯ (สนามบินนานาชาติดอนเมือง)

DMK✈️.....	NRT
เที่ยวบิน	เวลาออก	เวลาถึง
XJ600	23 : 50	08 : 00+1
NRT✈️.....	DMK
เที่ยวบิน	เวลาออก	เวลาถึง
XJ607	20 : 15	01 : 35
XJ801	30 : 18	01 : 32
XJ802	30 : 20	01 : 32

20.00 น.

คณะพร้อมกัน ณ อาคารผู้โดยสารขาออกระหว่างประเทศชั้น 3 ประตู 3 สนามบินนานาชาติดอนเมือง เดาน์เตอร์ สายการบิน THAI AIR ASIA X (XJ) พบเจ้าหน้าที่ของบริษัทฯ ดอยให้การต้อนรับและอำนวยความสะดวก



บริการอาหาร และ เครื่องดื่มบนเครื่อง



ใช้ระยะเวลาในการเดินทางประมาณ 6.10 ชั่วโมง

23.50 น.

ออกเดินทางสู่ กรุงโตเกียว ประเทศญี่ปุ่น โดยสายการบิน THAI AIR ASIA X (XJ) เที่ยวบินที่ XJ 600

วันที่
2

สนามบินนานาชาตินาริตะ-จังหวัดหวัธิบารากิ-ตลาดปลานาคามินาโตะ
ศาลเจ้าโออาไรอิ-ชมทุ่งดอกโคเดีย และดอกคอสมอส ณ สวนอิตาชิ
จังหวัดฟุกุชิม่า

08.00 น. คณะเดินทางถึง **สนามบินนานาชาตินาริตะ ประเทศญี่ปุ่น**
(*เวลาที่ประเทศญี่ปุ่นจะเร็วกว่าประเทศไทย 2 ชม. ควรปรับนาฬิกาของท่านเพื่อสะดวกในการนัดหมาย)
หลังจากผ่านพิธีตรวจคนเข้าเมืองแล้ว

จากนั้นนำท่านสู่ **ตลาดปลาเนคามิโนะ (Nakaminato Fish Market)** ซึ่งตั้งอยู่ในเมืองอิทาชินากะ ในจังหวัดอิบารากิ เป็นหนึ่งในตลาดนักท่องเที่ยวยอดนิยมที่สุดของจังหวัด ที่มีอาหารทะเลที่จับมาสด ๆ จากท่าเรือเนคามิโนะที่อยู่อีกฝั่งกัน เพลิดเพลินกับการชิมและจับจ่ายที่ตลาดแห่งนี้ ที่ซึ่งทุกอย่างสดใหม่และราคาเป็นกันเอง อีกทั้งยังดึงดูดนักท่องเที่ยวกว่าหนึ่งล้านคนต่อปี



จากนั้นนำท่านเดินทางสู่ **ศาลเจ้าโออาริ อิโซซากิ (Oarai Isosaki Shrine)** ศาลเจ้าที่มีประวัติศาสตร์ยาวนาน ตั้งอยู่บนเนินเขาหันหน้าสู่มหาสมุทรแปซิฟิก เป็นหนึ่งในเสาโทริอิขนาดใหญ่ ที่มีชื่อเสียงในภูมิภาคคันโต ถูกเลือกให้เป็นทรัพย์สินทางวัฒนธรรมแห่งจังหวัด และได้รับความเชื่อถือมาอย่างยาวนานในฐานะเทพเจ้าผู้ให้ความคุ้มครองการคมนาคมทางทะเล และความสงบสุขภายในครอบครัว ให้ท่านรับพลังงานบวช ณ เสาโทริอิแห่งคามิอิโซะ (Kamiiso no Torii) โทริอิสี่เสาที่เรียงกันบนโขดหิน ท่ามกลางฟองคลื่นสีขาวที่สาดกระเซ็น ซึ่งเป็นที่ประดิษฐานของเทพเจ้าโอนามูจิโนะ มิโดโตะ และเทพเจ้าสุคุนะฮิโคโนะโนะมิโด อิทธิฤทธิ์ยังเป็นจุดถ่ายรูปพระอาทิตย์ขึ้นที่มีชื่อเสียง มีนักท่องเที่ยวมากมายมาเฝ้าคอยเพื่อเก็บภาพช่วงเวลาที่สวยงามที่แสงตะวันสาดส่องขึ้นสู่ขอบฟ้า



จากนั้นนำท่านสู่ **สวนฮิตาชิ (Hitachi Seaside Park)** เพื่อชม **ทุ่งดอกโคเดียม และดอกคอสมอส** เป็นสวนดอกไม้ขนาดใหญ่ มีพื้นที่ 1.9 ล้าน ตารางเมตร มีดอกไม้บานให้ชม ผลัดเปลี่ยนสายพันธุ์ตลอดทั้งปี

RJ-XJ042

Update 05/08/2024

ตั้งอยู่ในจังหวัดอิบารากิ (Ibaraki) สามารถเดินทางมาได้สะดวกจากโตเกียว โดยใช้เวลาประมาณ 1 ชั่วโมง 40 นาที เริ่มจากในช่วงฤดูร้อนของทุกปีประมาณเดือนกรกฎาคม ทางสวนจะเริ่มปลูกต้นโคเดเชีย สักระยะหนึ่งก็จะเติบโตขึ้นเป็นพุ่มสีเขียวขจี และธรรมชาติของต้นโคเดเชีย จะเริ่มเปลี่ยนสีจากเขียวสด ไปเป็น แดงส้ม แดงเลือดหมู และ น้ำตาลตามลำดับ ในช่วงเดือนตุลาคมเป็นต้นไป เป็นทุ่งสีส้มแดงทั่วทั้งเนินเขา ชมวิวได้รอบทิศทาง 360 องศา และในช่วงเวลาเดียวกันยังสามารถชมทุ่งดอกคอสมอสได้อีกด้วยเช่นกัน



จากนั้นนำท่านสู่ **จังหวัดฟูกุชิม่า (Fukushima)** (ใช้เวลาเดินทางประมาณ 2.45 ชม.) เป็นจังหวัดที่มีพื้นที่ขนาดใหญ่เป็นอันดับ 3 ของประเทศญี่ปุ่น ครอบคลุมพื้นที่ชายฝั่งมหาสมุทรแปซิฟิกมากกว่า 150 กิโลเมตร มากมายไปด้วยแหล่งท่องเที่ยวที่มีชื่อเสียง คือ ธรรมชาติที่สวยงามของภูเขาไฟ และน้ำพุร้อน แหล่งท่องเที่ยวทางประวัติศาสตร์ เพื่อนำท่านเข้าสู่โรงแรมที่พัก

มื่อเย็น

ที่พัก

อิสระอาหารเย็นตามอัธยาศัย

HOTEL SANKYO FUKUSHIMA หรือเทียบเท่าระดับเดียวกัน

วันที่

3

หมู่บ้านจิ้งจอกซาโอะ-จังหวัดยามากาตะ-ภูเขาซาโอะ
ขึ้นกระเช้าซาโอะ-ชมวิวใบไม้เปลี่ยนสีบนยอดเขาจิโซ
หมู่บ้านโบราณกินซังออนเซ็น-เมืองเซนได



รับประทานอาหารเช้า ณ ห้องอาหารโรงแรม (2)

จากนั้นนำท่านเดินทางสู่ หมู่บ้านจิ้งจอกซาโอะ (Zao Fox Village) ตั้งอยู่บนภูเขาในเขตจังหวัดมิยาจิจิ เป็นสถานที่เพาะเลี้ยงจิ้งจอกแบบเปิด ที่ให้นักท่องเที่ยวได้ใกล้ชิดกับสุนัขจิ้งจอก แบบไม่มีที่โหนเหมือนอย่างแน่นอน ด่านในหมู่บ้านนั้น เป็นสวนขนาดใหญ่พอสมควร ที่เปิดให้เราเข้าไปอยู่ท่ามกลางวงล้อมของฝูงจิ้งจอกที่น่ารักจำนวนมาก ซึ่งถูกปล่อยให้วิ่งเล่นกันอย่างอิสระ ท่านสามารถเข้าไปใกล้ หรือถ่ายรูปกับสุนัขจิ้งจอกได้ โดยทำตามคำแนะนำของทางศูนย์ อีกทั้งท่านยังสามารถซื้ออาหารทะเล 100 เยน ที่มีจำหน่ายในนั้น ไปให้สุนัขจิ้งจอกในบริเวณที่จัดไว้ให้ได้อีกด้วย โดยความพิเศษของฤดูหนาวที่มีหิมะตกโปรยปรายลงมา ก็เป็นองค์ประกอบที่สำคัญมาก ๆ ในการทำให้ภาพของจิ้งจอกที่เห็นนั้น ดูสวยงามดังรูปวาดโบราณเข้าไปอีกเลยทีเดียว จากนั้นนำท่านสู่ จังหวัดยามากาตะ (Yamagata) เป็นจังหวัดที่มีพื้นที่ที่ใหญ่ที่สุดในแถบชายฝั่งทะเลญี่ปุ่น ตั้งอยู่ที่ทิศใต้ของภูมิภาคโทโฮคุ จังหวัดนี้มีชื่อเสียงของผลผลิตทางการเกษตร โดยเฉพาะเซอร์รี่ แห่่งน้ำพุร้อน ความเป็นชนบท และความงามของธรรมชาติ



จากนั้นนำท่านสู่ ภูเขาซาโอะ (Mt. Zao) เพื่อนำท่านขึ้นกระเช้าซาโอะ (Zao Ropeway) (รวมค่ากระเช้า) เพื่อขึ้นสู่ ยอดเขาจิโซ (Mt. Jizo Sancho) สามารถมองเห็นทิวทัศน์ของภูเขาหลากหลายสีจากกระเช้าลอยฟ้าที่มุ่งหน้าสู่ยอดเขาจิโซ จะเริ่มเปลี่ยนสีตั้งแต่ปลายเดือนกันยายนไปจนถึงเดือนตุลาคม ไล่ตั้งแต่บนยอดเขาจนถึงตีนเขา กระเช้าจะเคลื่อนที่อย่างช้า ๆ ให้ท่านเพลิดเพลินกับใบไม้เปลี่ยนสีที่สวยงามด้วยมุมมองแบบ 360 องศา หากมาในช่วงฤดูหนาว ก็จะสามารถชมปีศาจหิมะซาโอ (Zao Snow Monster) หรือ จูเฮียว (Juhyo) ซึ่งเป็นอีกไฮไลท์ของกระเช้าไฟฟ้าที่ซาโอเช่นกัน (Zao Ropeway)





รับประทานอาหารกลางวัน ณ ภัตตาคาร (3)

จากนั้นนำท่านสู่ **หมู่บ้านโบราณกินซังออนเซ็น (Ginzan Onsen)** โดยจะมีการเปลี่ยนรถรับ-ส่ง เฉพาะของทางหมู่บ้าน หมู่บ้านออนเซ็นอายุกว่า 100 ปี แห่งจังหวัดยามากาตะ ที่นอกจากจะมีเรียวกัง และออนเซ็นทั่วทั้งหมู่บ้านแล้ว อาคารบ้านเรือนยังมีความสวยงามราวกับฉากในหนังซามูไร จึงไม่แปลกใจเลยหากที่นี้จะขึ้นชื่อว่าเป็น “หมู่บ้านออนเซ็นที่สวยงามที่สุดในญี่ปุ่น” โดยในอดีตหมู่บ้านแห่งนี้เคยเป็นเหมืองเงินขนาดใหญ่ที่มีความเจริญรุ่งเรืองเป็นอย่างมาก แต่หลังจากเกิดน้ำท่วมใหญ่ในช่วงต้นศตวรรษที่ 20 หมู่บ้านแห่งนี้ก็ฟื้นตัวมาเป็นหมู่บ้านออนเซ็นที่มีเรียวกังเรียงรายเลียบแม่น้ำไปตลอดทาง รวมถึงเป็นสถานที่ท่องเที่ยว และแหล่งพักผ่อนชั้นยอดที่ใคร ๆ ก็อยากไปชมความคลาสสิกของหมู่บ้านออนเซ็นแห่งนี้ ภายในหมู่บ้านนั้นจะเต็มไปด้วยเรียวกังแบบญี่ปุ่นดั้งเดิม ซึ่งจะมีลักษณะเป็นอาคารไม้ 3-4 ชั้น โดยใจกลางหมู่บ้านจะมีแม่น้ำไหลผ่าน พร้อมกับทางเท้าสำหรับเดินเท่านั้น และเมื่อมองไปรอบ ๆ เราก็จะเห็นทิวทัศน์ของภูเขาที่โอบล้อมอย่างใกล้ชิด เข้ากับความเก่าแก่ของสถาปัตยกรรมภายในหมู่บ้านอย่างลงตัว แคมเปญท์ของหมู่บ้านก็จะแตกต่างกันออกไปในแต่ละฤดู โดยเฉพาะในฤดูหนาว ที่จะมีหิมะโปรยปราย เนรมิตให้หมู่บ้านแห่งนี้ดูสวยคลาสสิคราวกับหลุดออกมาจากนิทานเลยทีเดียว นอกจากนี้ยังมีห้องอาบน้ำสาธารณะเปิดให้บริการ 2 แห่ง และบ่อน้ำร้อนแช่เท้าให้ฟรี ซึ่งตั้งอยู่รอบ ๆ เมือง ด้านหลังของเมืองยังมีน้ำตกสูง 22 เมตร ที่ฐานของน้ำตกเคยเป็นหนึ่งในทางเข้าเหมืองเงินที่ถูกสร้างขึ้นมามานานกว่า 500 ปีแล้ว ทำหน้าที่เป็นทางเข้าหลักในสมัยต้นเอโดะ โดยนักท่องเที่ยวสามารถเดินเข้าชมอุโมงค์ภายในได้ไกลประมาณ 20 เมตรเท่านั้น

จากนั้นนำท่านสู่ **เมืองเซนได (Sendai)** ตั้งอยู่ที่ **จังหวัดมิยาจิ (Miyagi Prefecture)** ในภูมิภาคโทโฮคุ (Tohoku) เป็นเมืองที่ใหญ่ที่สุดทางตะวันออกเฉียงเหนือของญี่ปุ่น อีกทั้งยังมีเครือข่ายของการคมนาคมที่สำคัญหลายอย่าง เช่น สนามบินนานาชาติ, ชุมสายรถไฟชินคันเซน, รถไฟใต้ดินภายในเมือง และท่าเรือต่าง ๆ เป็นเมืองที่ได้รับฉายาว่า เมืองแห่งต้นไม้ เพราะมีสวนสาธารณะหลายแห่งทั่วเมืองที่เต็มไปด้วยต้นไม้ใหญ่ร่มรื่น ทำให้มีจุดชมซากุระและใบไม้เปลี่ยนที่สวยงามอยู่ภายในเมืองหลายจุด อีกทั้งเมืองเซนไดนั้น ยังมีสถานที่ท่องเที่ยวที่สำคัญหลากหลาย ทั้งปราสาทวัดวาอาราม ห้างสรรพสินค้า แหล่งช้อปปิ้ง และร้านอาหารต่าง ๆ อีกมากมาย



มือเย็น
ที่พัก

อิสระอาหารเย็นตามอัธยาศัย

COMFORT HOTEL SENDAI หรือเทียบเท่าระดับเดียวกัน

วันที่
4

ช้อปปิ้ง DUTY FREE-ซากปราสาทอาโอบะ-รูปปั้นซามูไรดาเดียว Date Masamune-
อ่าวมัตสึชิม่า-วัดโกไดโตะ-วัดเอนสึอิน-เก็บแอปเปิ้ล ณ JR Fruit Park Arahama
ช้อปปิ้งถนนคิลิสโรด



รับประทานอาหารเช้า ณ ห้องอาหารโรงแรม (4)

จากนั้นนำท่านสู่ **ร้านจำหน่ายของฝากของที่ระลึกปลอดภาษี (Duty Free)** ที่อยู่ในตัวเมืองเซนได ภายในมี
สินค้าลดราคามากมาย ใครที่กำลังมองหาของฝาก เช่น ขนมยอดฮิตที่นักท่องเที่ยวนิยมซื้อ เครื่องสำอางตัวดัง สินค้า
ที่ระลึกจากญี่ปุ่น ขนมชิ้นชื่อต่าง ๆ ก็สามารถหาซื้อได้จากที่นี่ อิสระให้ท่านสนุกสนานกับการช้อปปิ้งตามอัธยาศัย



จากนั้นนำท่านสู่ **ปราสาทอาโอบะ (Aoba Castle Ruins)** สร้างขึ้นในปี 1600 โดยขุนนางศักดินา Date
Masamune สำหรับไว้ป้องกันเมือง โดยเลือกสร้างป้อมปราการไว้บนภูเขาอาโอบะ สูง 100 เมตรจากระดับเมืองด้านล่าง
ในช่วง 400 ปีหลังยุคศักดินาถูกต่อต้านในช่วงสมัยเมจิ เกิดไฟไหม้ในปี 1882 และโดนระเบิดในปี 1945 จึงทำให้

RJ-XJ042

Update 05/08/2024

ปัจจุบันเหลือเพียงเศษซากกำแพงหินด้านนอก และหอรักษาความปลอดภัย และที่สำคัญ คือ **อนุสาวรีย์ของท่านไดเมียว (ตำแหน่งเจ้าเมืองในสมัยก่อน) Date Masamune** ผู้มีฉายาว่า “มังกรตาเดียว” จากทำเลที่ตั้งของปราสาทเดมั้นั้น ท่านสามารถมองเห็นวิวทิวทัศน์ของเมืองด้านล่างที่งดงามได้อีกด้วย ในพื้นที่ของปราสาท ยังมี **พิพิธภัณฑ์อนุสรณ์ประวัติศาสตร์ของปราสาทอาโอบะ (Aoba Castle Museum)** ซึ่งอาคารมีรูปแบบเหมือนปราสาทที่เคยมีอยู่ในสมัยเอโดะ ภายในจัดแสดงสิ่งประดิษฐ์ต่าง ๆ ไว้ และ **ศาลเจ้าโกโคคุ (Gokoku Shrine)** เป็นศาลเจ้าอุทิศให้กับเหล่าผู้วายชนม์ในสงครามหลังจากการปฏิวัติเมจิ ศาลเจ้าแห่งนี้ นอกจากเราจะสามารถไหว้ศาลเจ้าขอพรแบบปกติทั่วไปแล้ว ก็ยังมีความนิยมในการเขียนอักษรไว้บนลูกน้ำเต้า แล้วนำมาห้อยบนที่จัดไว้ให้ สวยงามแปลกตาทีเดียว ปัจจุบันเต็มไปด้วยรูปปั้นต่าง ๆ



รับประทานอาหารกลางวัน ณ กัตาคาร (5)

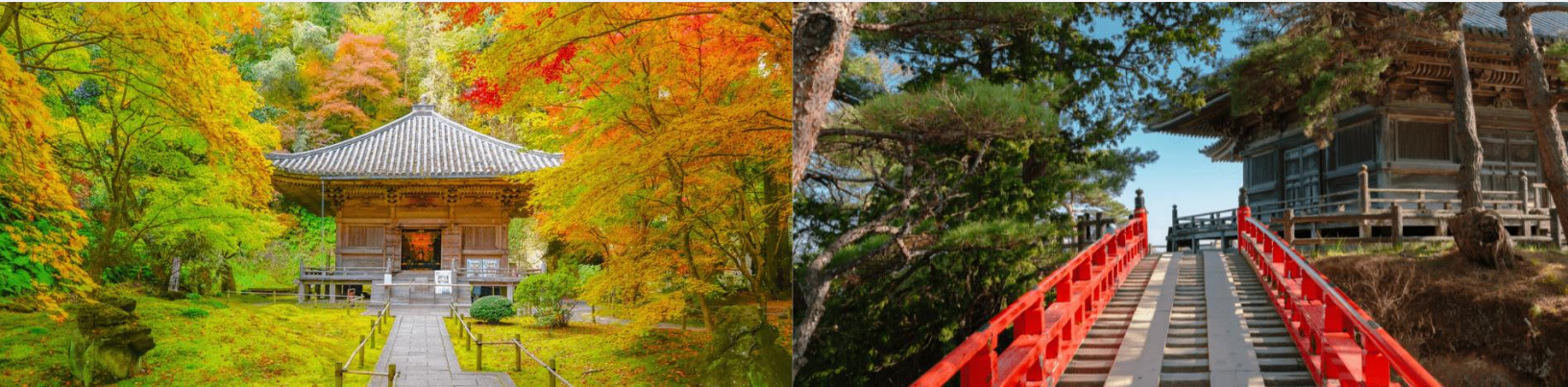
จากนั้นนำท่านสู่ **อ่าวมัตสึชิม่า (Matsushima Bay)** อ่าวมัตสึชิม่านั้น เป็นอ่าวที่เกิดขึ้นตามธรรมชาติ และมีชื่อเสียงเรื่องความงดงามมาแล้วตั้งแต่หลายร้อยปีก่อน ปัจจุบันมีเกาะต่าง ๆ ราว ๆ 200 เกาะ กระจายอยู่ในอ่าว และมีต้นสนขึ้นบนเกาะที่มีรูปร่างแปลกตาอีกด้วย ทักษะนิภาพริมอ่าวที่ประกอบไปด้วยเกาะกว่าสองร้อยเกาะอันงดงามควบคู่กับสถานที่ทางประวัติศาสตร์ และวัฒนธรรมมากมาย เช่น วัด และศาลเจ้า ส่งผลให้อ่าวแห่งนี้ได้รับการยกย่องให้เป็น 1 ใน 3 สุดยอดทิวทัศน์อันสวยงามของญี่ปุ่น “นิฮงซังเคียว”



RJ-XJ042

Update 05/08/2024

นำท่านชม **วัดโกไดโดะ (Godaido Temple)** เป็นพระอุโบสถขนาดเล็กบนเกาะติดกับท่าเรือมัตสึชิมะ เนื่องจากตั้งอยู่ในตำแหน่งที่โดดเด่น ทำให้วัดแห่งนี้กลายเป็นสัญลักษณ์ของเมืองมัตสึชิมะ ถูกสร้างขึ้นในปี 807 เป็นที่ประดิษฐานของพระพุทธรูป 5 องค์ อาคารปัจจุบันได้รับการบูรณะฟื้นฟูขึ้นในปี 1604 โดยขุนนางท้องถิ่น Date Masamune ด้านนอกอาคารตกแต่งด้วยไม้แกะสลักเล็ก ๆ รูป 12 นักฆัตรตามปฏิทินจันทรคติ โดยแบ่งเป็นด้านละ 3 นักฆัตร โชคดีที่ในเหตุการณ์สึนามิ และแผ่นดินไหวปี 2011 วัดโกไดโดะนั้นไม่ได้รับความเสียหายใดใด



จากนั้นนำท่านชม **วัดเอนสึอิน (Entsuin Temple)** สร้างขึ้นในปี 1646 ตั้งอยู่ถัดจากวัดชุกกันจิ เพื่อไว้ทุกข์ และบูชาเทพ Mitsumune เทพแห่งความเมตตาที่เสียชีวิตเมื่ออายุเพียง 19 ปี ทางเข้าวัดมีสวนมอส และหินตั้งอยู่ และด้านหลังวัดเป็นป่าไม้สนซีดาร์ไว้สำหรับนั่งทำสมาธิเช่นกัน



จากนั้นนำท่านสู่ JR Fruit Park Arahama เพื่อเก็บแอปเปิ้ลแบบบุฟเฟต์ เป็นฟาร์มท่องเที่ยวขนาดใหญ่ที่น่าสนใจ สามารถสัมผัสกับประสบการณ์การเก็บผลไม้ เช่น สตรอเบอร์รี่ องุ่น แอปเปิ้ล และผลไม้อื่น ๆ กว่า 150 สายพันธุ์ จากผลไม้ 8 ชนิดได้ตลอดทั้งปี โดยในเดือนตุลาคม-ธันวาคม นั้น จะเป็นหน้าของแอปเปิ้ล ที่นี้ปลูกแอปเปิ้ลกว่า 34 สายพันธุ์ ให้ท่านได้เก็บแอปเปิ้ลสด ๆ กรอบ หวาน จากต้นที่ปลูกในฟาร์มแห่งนี้ โดยเก็บได้ไม่อื่น 30 นาที นอกจากส่วนให้บริการสวนผลไม้แล้ว ก็ยังมีคาเฟ่ และร้านอาหารที่ใช้ผัก ผลไม้ตามฤดูกาล และยังมีผลผลิตจากฟาร์มจัดจำหน่ายอีกด้วยจากนั้น

RJ-XJ042

Update 05/08/2024

จากนั้นให้ท่านได้เดินเล่น และอิสระช้อปปิ้ง ณ ถนนคิซึโรด (Clisroad Shopping Street) เป็นแหล่งช้อปปิ้งใจกลางเมืองเซนได ถือเป็นถนนสายช้อปปิ้งที่ใหญ่ที่สุดของเมือง มีพื้นที่กว้างขวางยาวไปหลายช่วงตึก โดยสินค้ามีให้เลือกหลากหลายตั้งแต่อาหารท้องถิ่น หรือฟาสต์ฟู้ด ร้านคาเฟ่เก๋ๆ ศูนย์เกมส์ ไปจนถึงแบรนด์เนมระดับไฮเอนด์เลยที่เดียว เรียกได้ว่าไม่ว่าจะมองหาสินค้าอะไร แบรินด์ไหน ถนนสายนี้มีครบ ซึ่งย่านนี้เต็มไปด้วยห้างสรรพสินค้าชั้นนำหลากหลายแห่งไม่ว่าจะเป็น ฟุจิสากิ (Fujisaki) และมิสึโคชิ (Mitsukoshi) มีแบรนด์ให้เลือกอีกหลากหลายสไตล์ หรือแม้แต่สินค้าพวกรองเท้ากีฬา ก็ยังมีร้านให้เลือกไม่ว่าจะเป็น ABC-Mart ที่รวบรวมรองเท้ากีฬาหลากหลายแบรนด์ในราคาที่ถูกลงกว่าซื้อที่อื่น หรือร้าน Adidas ที่มีรองเท้าให้เลือกซื้อตั้งแต่รุ่นทั่วไปจนถึงรุ่น limited Edition ท่านสามารถเดินช้อปปิ้งแบบทอดน่องไปเรื่อย ๆ อย่างไม่ต้องกลัวร้อน ฝน หรือหิมะเลยที่เดียว เพราะมีหลังคาคลุมตลอดทาง

มือเย็น
ที่พัก

อิสระอาหารเย็นตามอัธยาศัย
COMFORT HOTEL SENDAI หรือเทียบเท่าระดับเดียวกัน

วันที่
5

จังหวัดฟุกุชิมะ-บึงห้าสีโกชิกินุมะ-ทะเลสาบอินาวะชิโระ
เมืองไอส์วากามัตสึ-ปราสาทสิโรกะ หรือปราสาทนกกกระเรียนขาว
วัดเอ็นโซจิ (วัดวัวแดง)



รับประทานอาหารเช้า ณ ห้องอาหารโรงแรม (6)

จากนั้นนำท่านเดินทางสู่ จังหวัดฟุกุชิมะอีกครั้ง เพื่อนำท่านสู่ บึงน้ำห้าสี (Goshikinuma Pond) เกิดจากการระเบิดของภูเขาไฟบันได (Mt. Bandai) เมื่อวันที่ 15 กรกฎาคม 1888 ทำลายหมู่บ้านไปนับสิบแห่ง เป็นเหตุให้มีผู้เสียชีวิตมากกว่า 500 คน และหลังจากการระเบิดในครั้งนั้น ก็ทำให้เกิดเป็นทะเลสาบห้าสีขึ้น โดยแร่ธาตุในดินนั้นส่งผลทำให้สีของน้ำในบึงต่าง ๆ บริเวณนี้ เมื่อสะท้อนกับแสงอาทิตย์จะเห็นเป็นสีส้มต่าง ๆ กันไป มีตั้งแต่เหลือง สีเขียวอมแดง สีแดง ไปจนถึงสีฟ้าเข้ม ซึ่งสีของน้ำที่เห็นก็ขึ้นอยู่กับฤดูกาล และสภาพอากาศ



RJ-XJ042

Update 05/08/2024

จากนั้นนำท่านสู่ **ทะเลสาบอินาวะชิโระ (Inawashiro Lake)** เป็นทะเลสาบที่มีขนาดใหญ่เป็นอันดับ 4 ของประเทศญี่ปุ่น เกิดจากการระเบิดของภูเขาไฟ ทำให้น้ำมีลักษณะของธาตุที่เป็นกรด จนสิ่งมีชีวิตไม่สามารถอาศัยอยู่ในน้ำได้ ส่งผลให้น้ำใสจนได้รับขนานนามว่า “ทะเลสาบแห่งกระจกสวรรค์” โดยเฉพาะฤดูหนาว ที่เราจะได้เห็นภาพทิวเขาหิมะสลับซับซ้อน ปรากฏบนผิวน้ำใส อีกทั้งยังสามารถพบเห็นฝูงหงส์นับร้อยตัวที่ลอยอยู่เหนือผิวน้ำได้ตั้งแต่พฤศจิกายน-เมษายนของทุกปี ปีก และขนของหงส์มีสีขาวนวลสะอาด ขาวไม่แพ้กับหิมะที่ตกอยู่รอบ ๆ ทำให้บรรยากาศรอบ ๆ มีแต่ละฟ้า ขาวสะอาด สวยงามสบายตาเลยทีเดียว



รับประทานอาหารกลางวัน ณ กัตตาดาร (7)

จากนั้นนำท่านสู่ **เมืองไอสึวากามัตสึ (Aizu-Wakamatsu)** เป็นเมืองทางตอนกลางของจังหวัดฟุกุชิมะ โดยถูกขนานนามว่าเป็น “เมืองแห่งชามูโร” จากนั้นนำท่านสู่ **ปราสาทสิรุกะ (Tsurugajo Castle)** หรือเป็นที่รู้จักกันในนามของ “**ปราสาทนกกระเรียนขาว**” ถูกสร้างขึ้นในปี 1384 มีการเปลี่ยนผู้ปกครองมาหลายครั้งในช่วงที่ยังเป็นภูมิภาคอาอิซุ และถูกทำลายลงหลังจากเกิดสงครามโบชินในปี 1868 ซึ่งเกิดการจลาจลต่อต้านรัฐบาลสมัยเมจิ ทำให้สิ้นสุดยุค

RJ-XJ042

Update 05/08/2024

ศักดิ์นายัดอำนาจท่านโทคุงาวาโชกุน ต่อมาปราสาทได้ถูกฟื้นฟูขึ้นมาใหม่ด้วยคอนกรีตในปี 1960 เสร็จสมบูรณ์ในปี 2011 หลังคาเดิมซึ่งเป็นสีเทากลับกลายเป็นสีแดง เป็นเอกลักษณ์ไม่ซ้ำกับปราสาทแห่งอื่นในญี่ปุ่น ตัวปราสาทสีรุเก่นั้น มีสีขาวสะอาดตา และคงความเป็นสถาปัตยกรรมเก่าแก่เอาไว้ ล้อมรอบด้วย **สวนสาธารณะสีรุเกะ (Tsuruga Castle Park)** ในฤดูใบไม้ผลิติวบริเวณปราสาทจะล้อมรอบด้วยซากุระถึง 1,000 ต้น และในฤดูหนาวจะมีหิมะเกาะตามหลังคา ซึ่งทำให้ตัวปราสาทเป็นสีขาวทั้งหลัง อีกทั้งในตอนกลางคืนก็ยังมีการจัดแสดงไฟอย่างสวยงามอีกด้วย



จากนั้นนำท่านสู่ **วัดเอ็นโซจิ (Enzoji Temple)** หรือ **“วัดวัวแดง”** มีประวัติยาวนานกว่า 1,200 ปี ต้นกำเนิดของตำนานวัวแดง อากะเบโกะ ย้อนไปเมื่อครั้งเกิดแผ่นดินไหวขนาดใหญ่ทำให้พระอุโบสถถูกทำลายลง ชาวบ้านต่างช่วยกันซ่อมแซมวัดแห่งนี้ แต่ด้วยวัสดุที่ก่อสร้างพวกเขาส่วนใหญ่ทำให้ลำบากเป็นอย่างมาก แต่แล้ววัวขนแดงก็ปรากฏขึ้นมาช่วยขนย้ายการก่อสร้างได้ดำเนินไปอย่างรวดเร็ว และราบรื่นลุล่วงด้วยดี จึงสร้างรูปปั้นวัวขึ้นมา

RJ-XJ042

Update 05/08/2024

ด้านหน้าพระอุโบสถ โดยวันนี้เป็นหนึ่งในวัดเก่าแก่ และมีชื่อเสียงของจังหวัดฟุกุชิม่า โดยที่นี่เป็นวัดที่มีทิวทัศน์ที่สวยงามมาก โดยเฉพาะในช่วงใบไม้เปลี่ยนสี ตั้งอยู่บนเนินเขาเล็ก ๆ ที่มีแม่น้ำทาดามิ (Tadami) ที่สวยงามไหลผ่านด้านหน้า ดังนั้นจึงไม่น่าแปลกใจเลยว่าทำไมหลาย ๆ คนถึงหลงรัก และประทับใจวัดแห่งนี้ตั้งแต่ครั้งแรกที่ได้มาเยือน



มือเย็น
ที่พัก

อิสระอาหารเย็นตามอัธยาศัย

AIZUWAKAMATSU WASHINGTON HOTEL หรือเทียบเท่าระดับเดียวกัน

วันที่
6

หมู่บ้านโบราณโออุจิ จุด-เมืองนาริตะ-ซ้อปิ้งอ็อน มอลล์ นาริตะ
สนามบินนานาชาตินาริตะ



รับประทานอาหารเช้า ณ ห้องอาหารโรงแรม (8)

จากนั้นนำท่านสู่ **หมู่บ้านโบราณโออุจิ จุด (Ouchi-Juku)** เป็นหมู่บ้านโบราณที่สร้างขึ้นในสมัยเอโดะ เพื่อใช้เป็นหมู่บ้านพักแรมที่เชื่อมต่อระหว่างแคว้นไอซึ (Aizu) และแคว้นชิโมซึเกะโนะกุนิ (Shimotsuke no Kuni) และได้รับการขึ้นทะเบียนเป็นเขตอนุรักษ์สิ่งปลูกสร้างอันทรงคุณค่าของชาติ โดยมีลักษณะเป็นหมู่บ้านโบราณยาวประมาณ 500 เมตร สำหรับอาคารบ้านเรือนในหมู่บ้านนั้นมีการมุงด้วยหญ้าคาหนา และมีการบูรณะให้เป็นร้านขายของที่ระลึก และของฝากมากมายให้ท่านได้เดินเล่น เดินชม หรือเลือกซื้อกันตามอัธยาศัย ในฤดูหนาวนี้ บ้านโบราณต่าง ๆ จะทกคลุมไปด้วยหิมะ

RJ-XJ042

Update 05/08/2024

ชาวโพลนตั้งเรียงเป็นระเบียบ 2 ข้างถนน แม้ว่าคนจะน้อยในช่วงฤดูหนาว แต่กลับสวยงามอย่างบอกไม่ถูก และอาหารขึ้นชื่อของที่นี่ คือ โซบะต้นหอม (Negi Soba) และปลาเทราต์ย่างนั่นเอง



อิสระอาหารกลางวันตามอัธยาศัย

จากนั้นนำท่านเดินทางสู่ **เมืองนาริตะ จังหวัดชิบะ** เพื่อนำท่านสู่ **อออน มอลล์ นาริตะ (Aeon Mall Narita)** ตั้งอยู่ใกล้ๆกับสนามบินนานาชาตินาริตะ (Narita International Airport) เป็นขวัญใจของเหล่านักท่องเที่ยวอย่างมาก มีร้านค้าต่างๆมากถึง 150 ร้าน ภายในตกแต่งในรูปแบบที่ทันสมัยสไตล์ญี่ปุ่น มีสินค้าต่างๆมากมาย ไม่ว่าจะเป็นร้านเสื้อผ้าแฟชั่น, MUJI, 100 yen shop, Sanrio store, Capcom games arcade รวมถึงซูเปอร์มาร์เก็ตขนาดใหญ่ ร้านอาหาร ร้านกาแฟ และศูนย์อาหาร ที่ให้ท่านได้เลือกซื้อเป็นของฝากติดไม้ติดมือก่อนเดินทางกลับ

RJ-XJ042

Update 05/08/2024

ได้เวลาอันสมควรนำท่านเดินทางสู่ สนามบินนาริตะ...

20.15 น.

ออกเดินทางกลับสู่ **กรุงเทพฯ ประเทศไทย** โดยสายการบิน **THAI AIR ASIA X (XJ)** เที่ยวบินที่ **XJ 607** (บริการอาหารและเครื่องดื่มบนเครื่อง)

ใช้ระยะเวลาในการเดินทางประมาณ **6.20 ชั่วโมง**

วันที่
7

สนามบินนานาชาติดอนเมือง (กรุงเทพฯ)

01.35 น.

คณะเดินทางถึง **สนามบินนานาชาติดอนเมือง กรุงเทพฯ ประเทศไทย**
โดยสวัสดิภาพ และความประทับใจ...



**สำหรับลูกค้าท่านที่ไม่ต้องการใช้ตั๋วเครื่องบิน (JOIN LAND)
หักออกจากราคาทัวร์ 7,000.-/ท่าน**

Real choice

สำหรับลูกค้าที่จองโปรแกรมทัวร์เส้นทางญี่ปุ่น เส้นทางเวียดนาม สามารถเลือกใช้แพ็คเกจเสริมจาก Real Choice ได้ทุกบริการ

Real Private Choice

สำหรับท่านที่ต้องการความเป็นส่วนตัวมากขึ้น ท่านสามารถเลือกใช้บริการ รถส่วนตัวได้ โดยมิใช่รูปแบบรถให้เลือกถึง 3 ประเภท โดยรถ แต่ละประเภท สามารถนั่งได้ตั้งแต่ 2 ท่านขึ้นไป

จำนวน คน ต่อที่ 04/12/18



Bus (10-20 ที่นั่ง)
32,500.-
ต่อคัน



VAN (2-8 ที่นั่ง)
27,500.-
ต่อคัน



Alphard (2-4 ที่นั่ง)
23,500.-
ต่อคัน

Real Private Choice

สำหรับท่านที่ต้องการความเป็นส่วนตัวมากขึ้น ท่านสามารถเลือกใช้บริการ รถส่วนตัวได้ โดยมิใช่รูปแบบรถให้เลือกถึง 3 ประเภท โดยรถ แต่ละประเภท สามารถนั่งได้ตั้งแต่ 2 ท่านขึ้นไป



VAN (7-8 ที่นั่ง)
12,900.-
ต่อคัน



BUS (10-18 ที่นั่ง)
13,900.-
ต่อคัน

Real Seat Choice



Premium Flatbed
4 มิติ รองรับคนโตได้ยาว 19 นิ้ว
ที่นอนนุ่มและกว้าง 39 นิ้ว
สามารถปรับเอนได้ 180 องศา
พร้อมด้วยปลาน้ำอุ่น
ที่นอนนุ่มและกว้างกว่าคนอื่น

จำนวน คน ต่อที่ 28/02/17



HOT Seat
4 มิติ รองรับคนโตได้ยาว 17.5 นิ้ว
อุปกรณ์อำนวยความสะดวกครบครัน
มีปลาน้ำอุ่นที่ นอนแล้ว
คนโตจะ ได้รับที่นั่งที่นอนที่กว้างกว่า

จำนวนคนต่อที่นอน 28/02/17



Quite Zone
4 มิติ รองรับคนโตได้ยาว 19 นิ้ว
ที่นอนนุ่มและกว้าง 39 นิ้ว
สามารถปรับเอนได้ 180 องศา
พร้อมด้วยปลาน้ำอุ่น
ที่นอนนุ่มและกว้างกว่าคนอื่น

จำนวนคนต่อที่นอน 28/02/17

Real Baggage Choice

เพิ่มน้ำหนักกระเป๋า
ปกติท่านจะได้น้ำหนักกระเป๋าอยู่ที่ 20 กก.
สำหรับท่านที่ต้องการซื้อน้ำหนักกระเป๋าเพิ่ม

จำนวน คน ต่อที่ 28/02/17

ฟรี 20 กิโลกรัม

ซื้อเพิ่ม 5 กิโลกรัม / เที่ยวบิน
ราคา 1,500 / เที่ยวบิน

ซื้อเพิ่ม 10 กิโลกรัม / เที่ยวบิน
ราคา 1,800 / เที่ยวบิน

ซื้อเพิ่ม 20 กิโลกรัม / เที่ยวบิน
ราคา 2,900 / เที่ยวบิน



Real Insurance Choice

ประกันการเดินทางเสริม
ครอบคลุมการรักษาพยาบาล และเหตุการณ์ไม่คาดฝัน
เมื่อเดินทางไปยังต่างประเทศ (ที่ไม่ใช่โรคระบาดประจำตัว และ อุบัติเหตุ)
สามารถซื้อความคุ้มครองได้ สูงสุดถึง 5,000,000 บาท

จำนวน คน ต่อที่ 28/02/17

เริ่มต้นที่
710.-



Real Wifi Choice



Package	10 GB /วัน	Unlimited	รวมค่าบริการ
5 DAY	799.-	999.-	280.-
8 DAY	999.-	1,199.-	300.-

จำนวนคนต่อที่นอน 28/02/17

Soft Bank



จำนวนคนต่อที่นอน 28/02/17

Real admission Ticket Choice

จองตั๋วล่วงหน้า

บัตรเข้าชมโตเกียว Disneyland, Universal Studio เวียดนาม

จำนวนคนต่อที่นอน 28/02/17

TOKYO Disneyland

ราคาเด็ก --- 3,100 บาท
ราคาผู้ใหญ่ --- 3,400 บาท



Universal Studio

UNIVERSAL

ราคาเด็ก --- 3,000 บาท
ราคาผู้ใหญ่ --- 3,200 บาท

Real admission Ticket Choice

จองตั๋วล่วงหน้า

บัตรเข้าชมโตเกียว Disneyland, Universal Studio เวียดนาม

จำนวนคนต่อที่นอน 28/02/17

TOKYO Disneyland

ราคาเด็ก --- 3,100 บาท
ราคาผู้ใหญ่ --- 3,400 บาท



Universal Studio

UNIVERSAL

ราคาเด็ก --- 3,000 บาท
ราคาผู้ใหญ่ --- 3,200 บาท



Package	10 GB /วัน	Unlimited	รวมค่าบริการ
5 DAY	799.-	999.-	280.-
8 DAY	999.-	1,199.-	300.-



จำนวนคนต่อที่นอน 28/02/17

 **Real Seat Choice**



Quite Zone

ผู้โดยสารที่มีอายุตั้งแต่ 10 ปีขึ้นไป ระบบอุปกรณ์ที่ให้แสงสว่างถนนมสายตา อาหารของคุณจะได้รับการเสิร์ฟรวดเร็วยิ่งขึ้น

ราคา 1,600 / เที่ยวบิน

**ใช้ราคาทุกครั้งก่อนทำการสั่งซื้อ



HOT Seat

ด้วยพื้นที่วางขาที่กว้าง 17.5 นิ้ว คุณจึงมีพื้นที่กว้างขึ้นสำหรับการยืดขาได้อย่างเต็มที่ นอกจากนี้คุณยังจะได้สิทธิขึ้นเครื่อง ก่อนใครอีกด้วย

ราคา 2,700 / เที่ยวบิน

**ใช้ราคาทุกครั้งก่อนทำการสั่งซื้อ



Premium Flatbed

ที่นั่งสุดพิเศษขนาดที่นั่งกว้าง 19 นิ้ว ที่มีความห่างระหว่างแถว 59 นิ้ว สามารถปรับนอนได้เท่าที่คุณต้องการ พร้อมด้วยอุปกรณ์อื่นๆ ให้คุณเดินทางอย่างสะดวกสบายเต็มที่

ราคามีน้อยอยู่กับวันเดินทาง

**ใช้ราคาทุกครั้งก่อนทำการสั่งซื้อ

อัพเดท ณ วันที่ 26/02/67

...ce|s|o|e|s huc in nows...



...ชื้อขงขมขณขขขขขขขขขขขข

ขมขณขขขขขขขขขขขข

ขมขณขขขขขขขขขขขข ขมขณขขขขขขขขขขขข ขมขณขขขขขขขขขขขข ขมขณขขขขขขขขขขขข ขมขณขขขขขขขขขขขข

 **Real Wifi Choice**



Soft Bank
Wi Fi

Package	10 GB / Day	Unlimited	ประกันเครื่อง (เป็นการเช่าจะไม่ได้คืนในภายหลัง)
5 DAY	799.-	999.-	250.-
6 DAY	999.-	1,199.-	300.-

**กรุณาสอบถามเงื่อนไขกับเจ้าหน้าที่ทุกครั้งก่อนทำการสั่งซื้อ
เริ่มปรับใช้ตั้งแต่วันที่ 17 ตุลาคม 2566 เป็นต้นไป



ข้อควรรู้

กรุณาศึกษารายละเอียดทั้งหมดก่อนทำการจอง เพื่อความถูกต้อง และ ความเข้าใจตรงกันระหว่างท่านลูกค้า และบริษัทฯ เมื่อท่านตกลงชำระเงินมัดจำ หรือ ค่าทัวร์ทั้งหมดกับทางบริษัทฯแล้ว ทางบริษัทฯ จะถือว่าท่าน ได้ยอมรับเงื่อนไขข้อตกลงต่างๆทั้งหมด



****ท่านใดมีเที่ยวบินภายในประเทศ ให้ท่านจองเป็นสายการบิน แอร์เอเชีย เท่านั้น****

ทั้งนี้หากสายการบิน หรือเที่ยวบินหลักเกิดการล่าช้า ทางบริษัทฯจะพิจารณาชดเชยค่าเสียหาย เฉพาะในส่วนสายการบินภายในประเทศ ที่เป็นสายการบินเครือเดียวกันกับเที่ยวบินหลักเท่านั้น นอกเหนือจากสายการบินที่ทางบริษัทฯ แจ้ง ขอสงวนสิทธิ์ในการไม่รับผิดชอบ และพิจารณาทุกๆ กรณี เนื่องจากทางบริษัทฯ ได้จำหน่ายโปรแกรมทัวร์ที่เริ่มเดินทางจาก สนามบินสุวรรณภูมิ ไม่นับรวม การเดินทางจากสนามบินอื่นๆและให้แจ้งต่อพนักงานขายล่วงหน้า ก่อนทำการซื้อบัตรโดยสาร ภายในประเทศทุกครั้ง เนื่องจากต้องได้รับการยืนยันเที่ยวบินหลัก และ กรุ๊ปคอนเฟิร์ม

****เพื่อประโยชน์ของตัวท่านเอง ****



บริษัทฯ ขอสงวนสิทธิ์ รายการทัวร์สามารถเปลี่ยนแปลงได้ตามความเหมาะสม

เนื่องจากสภาวะอากาศ , การระบาดของโรคติดต่อ, การเมือง , สายการบิน เป็นต้น
โดยมีต้องแจ้งให้ทราบล่วงหน้า

การบริการของรถบัสนำเที่ยวญี่ปุ่น ตามกฎหมายของประเทศญี่ปุ่น
สามารถให้บริการได้วันละ 10 ชั่วโมง มีอาจเพิ่มเวลาได้ โดยมีคนขับรถ และ คนขับจะเป็นผู้บริหารเวลา
ตามความเหมาะสม ทั้งนี้ขึ้นอยู่กับสภาพการจราจรในวันเดินทางนั้นๆ เป็นหลัก
จึงขอสงวนสิทธิ์ในการปรับเปลี่ยนเวลาท่องเที่ยว ตามสถานที่ในโปรแกรมการเดินทาง



อัตราค่าบริการ ? รวมอะไรบ้าง



**ค่าตัวเครื่องบิน
ขาไป - ขากลับ**
(ตามรายการระบุ รวมถึงค่าภาษี
สนามบิน และ ค่าภาษีน้ำมัน)



**ค่ารถโค้ช
ปรับอากาศ
ตามรายการที่ระบุ**



**โรงแรมที่พักตามระบุ
หรือ เกียบเต่า**
(พัก 2-3 ท่าน/ห้อง)



**ค่าธรรมเนียม
เข้าชมสถานที่ต่างๆ
ตามรายการที่ระบุ**



**ภาษีมูลค่าเพิ่ม 7%
ภาษีหัก ณ ที่จ่าย 3%**
(คิดเฉพาะค่าบริการ)



**ค่าอาหาร
ตามรายการที่ระบุ**



**ค่าเบี้ยประกัน
อุบัติเหตุในระหว่างการเดินทาง
ท่องเที่ยวต่างประเทศ**

วงเงินประกันท่านละ 500,000 บาท
(ไม่ครอบคลุมถึงสุขภาพ อาหารเจ็บป่วย หรือโรคประจำตัว)
กรณีเสียชีวิตจากอุบัติเหตุระหว่างการเดินทางท่องเที่ยว
วงเงินประกันท่านละ 1,000,000 บาท (เงื่อนไขตามกรมธรรม์)





อัตราค่าบริการ ไม่รวมรวมอะไรบ้าง ?



ค่าใช้จ่ายส่วนตัว ของผู้เดินทาง

- ค่าหนังสือเดินทาง
- ค่าโทรศัพท์
- ค่าอาหาร เครื่องดื่ม
- ค่าช้อปปิ้ง
- ค่ามินิบาร์ในห้อง
- และค่าพาหนะต่างๆ ที่มีได้ระบุในรายการ



ค่าธรรมเนียมวีซ่า เข้าประเทศญี่ปุ่น

กรณีประกาศให้กลับมาขึ้นเรือขบวนวีซ่าอีกครั้ง (เนื่องจากทางญี่ปุ่นได้ประกาศยกเว้นการยื่นวีซ่าเข้าประเทศญี่ปุ่นให้กับคนไทย สำหรับผู้ที่ประสงค์พำนักระยะสั้นในประเทศญี่ปุ่นไม่เกิน 15 วัน)

หากในภายหลังทางรัฐบาลญี่ปุ่นประกาศให้ยื่นวีซ่าตามเดิม ผู้เดินทางจะต้องจ่ายเพิ่ม 2,000 บาท สำหรับการยื่นเรือขบวนวีซ่า



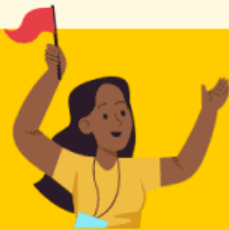
ค่าธรรมเนียมกระเป๋า

สัมภาระที่มีน้ำหนักเกินกว่าที่สายการบินนั้นๆ กำหนด หรือ สัมภาระใหญ่เกินขนาดมาตรฐาน



ค่าภาษีน้ำมัน

ที่ทางสายการบินเรียกเก็บเพิ่ม ในภายหลังจากทางบริษัทฯ ได้ออกตัวเครื่องบินไปแล้ว



ค่ามัคคุเทศก์และ หัวหน้าทัวร์

ที่คอยอำนวยความสะดวกตลอดการเดินทาง



ค่าทิปมัคคุเทศก์ คนขับรถ 2,000 บาท/ท่าน/ทริป



เดินทางขั้นต่ำ 30 ท่าน หากต่ำกว่ากำหนด กรุ๊ปจะไม่สามารถเดินทางได้ หากผู้เดินทางทุกท่านยินดีที่จะชำระค่าบริการเพิ่มเพื่อให้คณะเดินทางได้ ทางเรายินดีที่จะประสานงานในการเดินทางตามประสงค์ให้ท่านต่อไป ทางบริษัทฯ ขอสงวนสิทธิ์ในการงดออกเดินทาง และเลื่อนการเดินทางไปในวันอื่นต่อไป โดยทางบริษัทฯ จะแจ้งให้ท่านทราบล่วงหน้า



เงื่อนไขที่ควรรู้



1

เงื่อนไขการจอง และ การชำระเงิน

(เฉพาะการส่งจอยทัวร์เท่านั้น ไม่รวมการตัดกรุ๊ป หรือกรุ๊ปเหมา)



มัดจำท่านละ 15,000 บาท

หลังจากที่ท่านได้รับอินวอยซ์การจอง 3 วัน กรุณาลูกค้าทำการจองน้อยกว่าวันเดินทาง 30 วัน ทางบริษัทฯ ขอสงวนสิทธิ์ในการเก็บค่าทัวร์เต็มจำนวนทันทีในวันจองเท่านั้น



ส่วนที่เหลือ ชำระก่อนวันเดินทาง 30 วัน (นับรวมวันเสาร์ และอาทิตย์)

- หากไม่ชำระมัดจำตามที่กำหนด ขออนุญาตตัดที่นั่งให้ลูกค้าท่านอื่นที่รออยู่
- หากชำระไม่ครบตามจำนวน บริษัทฯ ถือว่าท่านยกเลิกการเดินทางโดยอัตโนมัติโดยไม่มีเงื่อนไข
- เมื่อท่านชำระเงินไม่ว่าจะทั้งหมด หรือบางส่วน ทางบริษัทฯ ถือว่าท่านได้ยอมรับเงื่อนไขและข้อตกลงต่างๆที่ได้ระบุไว้ทั้งหมดนี้แล้ว



หากชำระเงินในแต่ละส่วนแล้ว โปรดส่งสำเนาการโอนเงิน พร้อมระบุชื่อพนักงานขาย มาทางอีเมล หรือ แนบสลิปผ่านระบบจองที่นั้งออนไลน์ของทางบริษัทฯ

1.1 เงื่อนไขยกเลิกการจอง (เฉพาะการส่งจอยทัวร์เท่านั้น ไม่รวมการตัดกรุ๊ป หรือกรุ๊ปเหมา)

- ยกเลิกก่อนการเดินทางไม่น้อยกว่า 30 วัน คืนเงินบางส่วน (หักจากค่าใช้จ่ายที่เกิดขึ้นจริงแล้ว เช่น ค่ามัดจำบัตรโดยสารเครื่องบิน และมัดจำค่าบริการโรงแรม, รถโค้ช ร้านอาหาร จากทางต่างประเทศ)
- ยกเลิกก่อนการเดินทางน้อยกว่า 30 วัน คืนเงินค่าทัวร์ 50% (จากราคาทัวร์ที่ซื้อ)
- ยกเลิกก่อนการเดินทางน้อยกว่า 15 วัน ไม่สามารถคืนเงินได้ / สามารถเปลี่ยนแปลงผู้เดินทางได้ (เปลี่ยนชื่อ) ต้องแจ้งให้บริษัทฯ ทราบล่วงหน้าอย่างน้อย 7 วัน

1.2 เงื่อนไขยกเลิกการจอง / เดินทางวันหยุด หรือเทศกาล และ โปรแกรมที่เดินทางด้วยเที่ยวบินพิเศษ Charter Flight

- กรุ๊ปที่เดินทาง **ในช่วงวันหยุด หรือเทศกาล** ที่ต้องการันตีค่าบัตรโดยสารทั้งหมด และที่นั่งกับสายการบิน หรือกรุ๊ปที่มีการการันตีค่าที่พักทั้งหมด และอื่นๆโดยตรง หรือโดยการผ่านตัวแทนในประเทศหรือต่างประเทศ และไม่อาจขอคืนเงินได้ **รวมถึงเที่ยวบินพิเศษ CHARTER FLIGHT** ขอสงวนสิทธิ์ไม่มีการคืนเงินทุกกรณี ทั้งมัดจำหรือค่าทัวร์ทั้งหมด เนื่องจากการเหมาจ่ายในเที่ยวบิน และโปรแกรมนั้นๆ **ซึ่งไม่สามารถใช้เงื่อนไขยกเลิกการจองร่วมกับข้อที่ 1.1 ได้**

2 เชื้อนโงการจอง และการชำระเงิน *เฉพาะการตัดกรุป หรือกรุปเหมา
ซึ่งเป็นข้อตกลงระหว่าง บริษัททัวร์ ผู้ขาย และ บริษัททัวร์ผู้ซื้อ เท่านั้น



มัดจำท่านละ 15,000 บาท ภายหลังจากที่ท่านได้รับอินวอยซ์การจอง 3 วัน
(กรณีลูกค้าทำการจองน้อยกว่าวันเดินทาง 30 วัน ทางบริษัทฯ ขอสงวนสิทธิ์ในการเก็บค่าทัวร์
เต็มจำนวนทันทีในวันจองเท่านั้น)



ส่วนที่เหลือ ชำระก่อนวันเดินทาง 35 วัน
(นับรวมวันเสาร์ และอาทิตย์)



หากไม่ชำระมัดจำตามที่กำหนด
ขออนุญาตตัดที่นั่งให้ลูกค้าท่านอื่นที่รออยู่



หากชำระไม่ครบตามจำนวน
บริษัทฯ ถือว่าท่านยกเลิกการเดินทาง
โดยอัตโนมัติโดยไม่มีเชื้อนโง



เมื่อท่านชำระเงิน ไม่ว่าจะทั้งหมด
หรือ บางส่วน
ทางบริษัทฯ ถือว่าท่านได้ยอมรับเชื้อนโง
และ ข้อตกลงต่างๆที่ได้ระบุไว้ทั้งหมดนี้แล้ว

2.1 เชื้อนโงยกเลิกการจอง

- ยกเลิกก่อนการเดินทางไม่น้อยกว่า 45 วัน คืนเงินเต็มจำนวน
- ยกเลิกก่อนการเดินทางน้อยกว่า 45 วัน คืนเงินบางส่วน (หักจากค่าใช้จ่ายที่เกิดขึ้นจริงแล้ว เช่น ค่ามัดจำบัตรโดยสารเครื่องบิน และมัดจำค่าบริการโรงแรม, รถโค้ช, ร้านอาหาร จากทางต่างประเทศ)
- ยกเลิกก่อนการเดินทางน้อยกว่า 30 วัน ไม่สามารถคืนเงินได้

2.2 เชื้อนโงยกเลิกการจอง / เดินทางวันหยุด หรือเทศกาล และโปรแกรมที่เดินทางด้วยเที่ยวบินพิเศษ Charter Flight

- กรุปที่เดินทาง ใน **ช่วงวันหยุด หรือเทศกาล** ที่ต้องการันตีค่าบัตรโดยสารทั้งหมด และ ที่นั่งกับสายการบิน หรือกรุปที่มีการการันตีค่าบริการที่พัก ทั้งหมด และอื่นๆโดยตรง หรือโดยการผ่านตัวแทนในประเทศ หรือ ต่างประเทศ และไม่อาจขอคืนเงินได้ รวมถึง **เที่ยวบินพิเศษ CHARTER FLIGHT** ขอสงวนสิทธิ์ไม่มีการคืนเงินทุกกรณี ทั้งมัดจำ หรือ ค่าทัวร์ทั้งหมด เนื่องจากการเหมาะจ่ายในเที่ยวบิน และโปรแกรมนั้นๆ **ซึ่งไม่สามารถใช้เชื้อนโงยกเลิกการจองร่วมกับข้อที่ 2.1 ได้**

3

เงื่อนไขกรณีเกิดภัยพิบัติ

ไม่ว่ากรณีใดๆ หากเกิดภัยพิบัติตามธรรมชาติ หรือ ภัยพิบัติอื่นไม่สามารถคาดการณ์ล่วงหน้าได้



เช่น พายุไต้ฝุ่น แผ่นดินไหว สึนามิ หรือโรคระบาด
ในประเทศ หรือ นอกประเทศ หรือเมืองที่ท่านเดินทางไป

ลูกค้าไม่สามารถที่จะนำเหตุการณ์ดังกล่าวมาขอยกเลิก หรือ ขอเงินคืนได้ และ บริษัทฯ จะไม่คืนเงินใดๆ ทั้งสิ้น แต่จะขอสงวนสิทธิ์ในการพิจารณาเลือกการเดินทางออกไปได้ตามที่บริษัทฯ ได้แจ้ง
จนกว่าภัยพิบัตินั้นจะสิ้นสุดลง



i

โปรดตรวจสอบ Passport

จะต้องมีอายุคงเหลือ ณ วันเดินทางมากกว่า 6 เดือนขึ้นไป และ เหลือหน้ากระดาษอย่างต่ำ 2 หน้า หากไม่มั่นใจโปรดสอบถาม

⚠️ หมายเหตุ

กรณีที่เกิดการตรวจคนเข้าเมืองทั้งกรุงเทพฯ และในต่างประเทศ ปฏิเสธมิให้เดินทางออก หรือ เข้าประเทศที่ระบุไว้ในรายการเดินทาง บริษัทฯ ขอสงวนสิทธิ์ที่จะไม่คืนค่าทัวร์ไม่ว่ากรณีใดๆ ทั้งสิ้น รวมถึงเมื่อท่านออกเดินทางไปกับคณะแล้ว ถ้าท่านงดการใช้บริการรายการใดรายการหนึ่ง หรือไม่เดินทางพร้อมคณะ ถือว่าท่านสละสิทธิ์ไม่อาจเรียกร้องค่าบริการคืน ไม่ว่ากรณีใดๆ ทั้งสิ้น



ข้อมูลเพิ่มเติม : ตัวเครื่องบิน และ ที่นั่ง

- ➔ ในการเดินทางเป็นหมู่คณะ ผู้โดยสารจะต้องเดินทางไป-กลับพร้อมกัน ไม่สามารถเลื่อนวันเดินทางกลับได้
- ➔ การจัดที่นั่งของกรุ๊ปเป็นไปโดยสายการบินเป็นผู้กำหนด ซึ่งทางบริษัทฯ ไม่สามารถเข้าไปแทรกแซงได้
- ➔ กรณี ยกเลิกการเดินทาง บัตรโดยสารไม่สามารถยกเลิก หรือคืนเงินบางส่วนได้



ข้อมูลเพิ่มเติม : โรงแรมที่พัก

- ➔ เนื่องจากมีการวางแผนแบบห้องพักของแต่ละโรงแรมแตกต่างกัน จึงอาจทำให้ห้องพักแบบ ห้องเดี่ยว (Single) และห้องคู่ (Twin / Double) และ ห้องพักแบบ 3 ท่าน / 3 เตียง (Triple Room) ห้องพักอาจจะไม่ติดกัน
- ➔ กรณีมีงานจัดประชุมนานาชาติ (Trade Fair) เป็นผลให้ค่าโรงแรมสูงขึ้นมาก และห้องพักในเมืองเต็ม บริษัทฯ ขอสงวนสิทธิ์ในการปรับเปลี่ยน หรือย้ายเมืองเพื่อให้เกิดความเหมาะสม



ข้อมูลเพิ่มเติม : สัมภาระ และ ค่าพนักงานยกกระเป๋า (Porter)

- ➔ สำหรับน้ำหนักของสัมภาระที่ทางสายการบินอนุญาตให้บรรทุกใต้ท้องเครื่องบิน คือ 20 กิโลกรัม (สำหรับผู้โดยสารชั้นประหยัด / Economy Class Passenger) การเรียกค่าธรรมเนียมเพิ่มเป็นสิทธิ์ของสายการบินที่ท่านไม่อาจปฏิเสธได้ (ท่านต้องชำระในส่วนที่โดนเรียกเก็บเพิ่ม)



สำหรับกระเป๋าสัมภาระของผู้โดยสาร (ยกเว้นทารก) สามารถนำสัมภาระพกพาขึ้นเครื่องได้ไม่เกิน 2 ชั้น ได้แก่ กระเป๋าสัมภาระ 1 ชั้น หรือกระเป๋าใส่คอมพิวเตอร์ หรือกระเป๋าถือ หรือกระเป๋าขนาดเล็กอีก 1 ชั้น ต้องมีขนาดไม่เกิน 56 ซม.(สูง)x36 ซม.(กว้าง)x 23 ซม.(หนา) ต้องสามารถจัดเก็บไว้ในช่องเก็บสัมภาระเหนือศีรษะภายในห้องโดยสารได้



กรณีที่ต้องมีบินด้วยสายการบินภายในประเทศ น้ำหนักของกระเป๋า อาจจะถูกกำหนดให้ต่ำกว่ามาตรฐานได้ ทั้งนี้ขึ้นอยู่กับข้อกำหนดของแต่ละสายการบิน ทางบริษัทฯ ขอสงวนสิทธิ์ไม่รับภาระส่วนของค่าใช้จ่ายที่สัมภาระน้ำหนักเกิน (ท่านต้องชำระในส่วนที่โดนเรียกเก็บเพิ่ม)

**! ทางบริษัทฯ ไม่รับผิดชอบกรณีเกิดการสูญเสี่ย สูญหายของกระเป๋า และ สัมภาระของผู้โดยสารทุกกรณี
หมายเหตุ... (สำคัญมาก!!! ผู้โดยสารควรรับทราบก่อนการเดินทาง)**

1 รายการอาจมีการเปลี่ยนแปลงตามความเหมาะสม

เนื่องจาก การยกเลิกเที่ยวบิน ความล่าช้าของสายการบิน โรงแรม ที่พัก การจราจร เหตุการณ์ทางการเมือง การนัดหยุดงาน การก่อกองกลาง อุบัติเหตุ สภาพอากาศ ภัยธรรมชาติ ภาวะภัย อัคคีภัย โรคระบาด ในประเทศ หรือนอกประเทศ หรือเมืองที่ท่านเดินทางไป หรือ ไม่ว่าจะด้วยสาเหตุใดๆ ก็ตาม **(ซึ่งเป็นเหตุการณ์ที่นอกเหนือการควบคุมจากทางบริษัทฯ)** โดยทางบริษัทฯ จะคำนึงถึงความปลอดภัยของลูกค้าเป็นสิ่งสำคัญ

2 หากท่านยกเลิกทัวร์

เนื่องจากเหตุการณ์ความไม่สงบทางการเมือง สายการบิน สภาพอากาศ ภัยธรรมชาติ ภาวะภัย อัคคีภัย โรคระบาด ในประเทศ หรือนอกประเทศ หรือเมืองที่ท่านเดินทางไป แต่สายการบิน หรือในส่วนของการบริการทางประเทศที่ท่านเดินทางท่องเที่ยว ยังคงให้บริการอยู่เป็นปกติ ทางบริษัทฯ ขอสงวนสิทธิ์ในการไม่คืนค่าทัวร์ทั้งหมด หรือบางส่วนให้กับท่าน

3 หากในวันเดินทาง สถานที่ท่องเที่ยวใดที่ไม่สามารถเข้าชมได้

สถานที่ท่องเที่ยวใดที่ไม่สามารถเข้าชมได้ ไม่ว่าจะด้วยสาเหตุใดก็ตาม **ทางบริษัทฯ จะหาสถานที่ท่องเที่ยวใหม่ทดแทน หรือคืนค่าใช้จ่ายบางส่วนนั้นให้**

4 บริษัทฯ จะไม่รับผิดชอบและขอสงวนสิทธิ์ในการไม่คืนค่าทัวร์ทั้งหมด หรือ บางส่วนให้กับท่าน ในกรณีดังนี้

- กรณีที่กองตรวจคนเข้าเมือง ห้ามผู้เดินทาง เดินทาง เนื่องจากมีสิ่งผิดกฎหมาย หรือสิ่งของห้ามนำเข้าประเทศ **เอกสารเดินทางไม่ถูกต้อง** หรือความประพฤติสุ่อไปในทางเสื่อมเสียด้วยเหตุผลใดๆ ก็ตามที่ทางกองตรวจคนเข้าเมืองห้ามเดินทาง
- กรณีที่สถานทูตงดออกวีซ่า อันสืบเนื่องมาจากตัวผู้โดยสารเอง
- กรณีที่กองตรวจคนเข้าเมืองของประเทศไทยงดออกเอกสารเข้าเมือง ให้กับชาวต่างชาติ หรือ คนต่างด้าวที่พำนักอยู่ในประเทศไทย



จากมาตรการยกเว้นวีซ่าเข้าประเทศญี่ปุ่นให้กับคนไทย

ผู้ที่ประสงค์จะพำนักระยะสั้น ในประเทศญี่ปุ่นไม่เกิน 15 วัน ไม่ว่าจะด้วยวัตถุประสงค์เพื่อการท่องเที่ยว เยี่ยมญาติ หรือธุรกิจ จะต้องยื่นเอกสารในขั้นตอนการตรวจเข้าเมือง เพื่อยืนยันการมีคุณสมบัติ การเข้าประเทศญี่ปุ่น ดังต่อไปนี้

1. ตัวเครื่องบินขาออกจากประเทศญี่ปุ่น (ทางบริษัทฯ จัดการให้)
2. สิ่งที่ยืนยันว่าท่านสามารถรับผิดชอบค่าใช้จ่ายที่อาจเกิดขึ้นในระหว่างที่พำนักในประเทศญี่ปุ่นได้ (เช่น เงินสด บัตรเครดิต เป็นต้น)
3. ชื่อ ที่อยู่ และหมายเลขติดต่อในระหว่างที่พำนักในประเทศญี่ปุ่น (ทางบริษัทฯ จัดการให้)
4. กำหนดการเดินทางระหว่างที่พำนักในประเทศญี่ปุ่น (ทางบริษัทฯ จัดการให้)

• คุณสมบัติการเข้าประเทศญี่ปุ่น

(สำหรับกรณีการเข้าประเทศญี่ปุ่นด้วยมาตรการยกเว้นวีซ่า)

1. หนังสือเดินทางต้องมีอายุการใช้งานเหลืออยู่ ไม่ต่ำกว่า 6 เดือน
2. กิจกรรมใดๆ ที่จะกระทำในประเทศญี่ปุ่นจะต้องไม่เป็นสิ่งที่ขัดต่อกฎหมายและเข้าข่ายคุณสมบัติ การพำนักระยะสั้น
3. ในขั้นตอนการขอเข้าประเทศ จะต้องระบุระยะเวลาการพำนักไม่เกิน 15 วัน
4. เป็นผู้ที่ไม่มีประวัติการถูกส่งตัวกลับจากประเทศญี่ปุ่น มิได้อยู่ในระยะเวลาของการถูกปฏิเสธ ไม่ให้เข้าประเทศ และ ไม่เข้าข่ายคุณสมบัติที่จะถูกปฏิเสธไม่ให้เข้าประเทศ



หมายเหตุ : กรุณาอ่านศึกษารายละเอียดทั้งหมดก่อนทำการจอง เพื่อความถูกต้อง และ ความเข้าใจตรงกันระหว่างท่านลูกค้า และบริษัท

1

บริษัทฯ ขอสงวนสิทธิ์ที่จะเลื่อนการเดินทาง หรือ ปรับราคาค่าบริการขึ้น ในกรณีที่ มีผู้ร่วมคณะไม่ถึง 30 ท่าน

2

ขอสงวนสิทธิ์การเก็บค่าน้ำมันและภาษีสนามบินทุกแห่งเพิ่ม หากสายการบินมีการปรับขึ้นก่อนวันเดินทาง

3

บริษัทฯ ขอสงวนสิทธิ์ในการเปลี่ยนเที่ยวบิน โดยมีต้องแจ้ง ให้ทราบล่วงหน้า อันเนื่องจากสาเหตุต่างๆ

4

บริษัทฯ จะไม่รับผิดชอบใดๆ ทั้งสิ้น หากเกิดกรณีความล่าช้าจากสายการบิน การยกเลิกบิน การประท้วง การนัดหยุดงาน การก่อการจลาจล ภัยธรรมชาติ การนำสิ่งของผิดกฎหมาย ซึ่งอยู่นอกเหนือความรับผิดชอบของบริษัทฯ

- 5 บริษัทฯ จะไม่รับผิดชอบใดๆ ทั้งสิ้น หากเกิดสิ่งของสูญหาย อันเนื่องเกิดจากความประมาทของท่าน เกิดจากการโจรกรรม และอุบัติเหตุจากความประมาทของนักท่องเที่ยวเอง
- 6 เมื่อท่านตกลงชำระเงินมัดจำหรือค่าทัวร์ทั้งหมดกับทางบริษัทฯแล้ว ทางบริษัทฯ จะถือว่าท่านได้ยอมรับเงื่อนไขข้อตกลงต่างๆ ทั้งหมด
- 7 รายการนี้เป็นเพียงข้อเสนอที่ต้องได้รับการยืนยันจากบริษัทฯ อีกครั้งหนึ่ง หลังจากได้สำรองโรงแรมที่พักในต่างประเทศเรียบร้อยแล้ว โดยโรงแรมจัดในระดับใกล้เคียงกัน ซึ่งอาจจะปรับเปลี่ยนตามที่ระบุในโปรแกรม
- 8 การจัดการเรื่องห้องพัก เป็นสิทธิของโรงแรมในการจัดห้องให้กับกรุ๊ป ที่เข้าพัก โดยมีห้องพักสำหรับผู้สูบบุหรี่ / ปลอดบุหรี่ได้ โดยอาจจะขอเปลี่ยนห้องได้ตามความประสงค์ของผู้ที่พัก ทั้งนี้ขึ้นอยู่กับความพร้อมให้บริการของโรงแรม และไม่สามารถรับประกันได้
- 9 กรณีผู้เดินทางต้องการความช่วยเหลือเป็นพิเศษ อาทิเช่น ใช้วีลแชร์ กรุณาแจ้งบริษัทฯ อย่างน้อย 7 วันก่อนการเดินทาง มิฉะนั้นบริษัทฯ ไม่สามารถจัดการล่วงหน้าให้ได้
- 10 มัคคุเทศก์ พนักงาน และตัวแทนของผู้จัด ไม่มีสิทธิในการให้คำสัญญาใดๆ ทั้งสิ้นแทนผู้จัด นอกจากนี้มีเอกสารลงนามโดยผู้มีอำนาจของผู้จัดกำกับเท่านั้น
- 11 ผู้จัดจะไม่รับผิดชอบ และไม่สามารถคืนค่าใช้จ่ายต่างๆ ได้เนื่องจากการเป็นการเหมาจ่ายกับตัวแทนต่างๆ ในกรณีที่ผู้เดินทางไม่ผ่านการพิจารณาในการตรวจคนเข้าเมือง-ออกเมือง ไม่ว่าจะเป็นกองตรวจคนเข้าเมือง หรือ กรมแรงงานของทุกประเทศในรายการท่องเที่ยว อันเนื่องมาจากการกระทำที่ส่อไปในทางผิดกฎหมาย การหลบหนี เข้าออกเมือง เอกสารเดินทางไม่ถูกต้อง หรือการถูกปฏิเสธในกรณีอื่นๆ
- 12 กรณีต้องการพักแบบ 3 ท่าน ต่อห้องหรือห้องแบบ 3 เตียง Triple โรงแรมมีห้อง Triple ไม่เพียงพอ ขอสงวนสิทธิในการจัดห้องให้เป็นแบบแยก 2 ห้อง คือ 1 ห้องพักรู้นัก และ 1 ห้องพักรู้นักเดี่ยว โดยไม่ค่าใช้จ่ายเพิ่ม

13

สภาพการจราจรในช่วงวันเดินทางตรงกับวันหยุดเทศกาลของญี่ปุ่น หรือ วันเสาร์อาทิตย์ รถอาจจะติด อาจทำให้เวลาในการท่องเที่ยว และ ซ้อปปิ้งแต่ละสถานที่น้อยลง โดยเป็นดุลยพินิจของมัคคุเทศก์ และคนขับรถ ในการบริหารเวลา ซึ่งอาจจะขอความร่วมมือจากผู้เดินทางในบางครั้ง ที่ต้องเร่งรีบ เพื่อให้ได้ท่องเที่ยวตามโปรแกรม

14

บริการน้ำดื่มทำวันละ 1ขวด ต่อคน /ต่อวัน เริ่มในวันที่ 2 ของการเดินทาง ถึงวันที่ ... ของการเดินทาง

15

บริการน้ำดื่มทำวันละ 1ขวด ต่อคน /ต่อวัน เริ่มในวันที่ 2 ของการเดินทาง ถึงวันที่ ... ของการเดินทาง

16

การบริการของรถบัสนำเที่ยวญี่ปุ่น ตามกฎหมายของประเทศญี่ปุ่น สามารถให้บริการวันละ 10 ชั่วโมง ในวันนั้นๆ มีอาจเพิ่มเวลาได้ โดยมัคคุเทศก์ และ คนขับจะเป็นผู้บริหารเวลาตามความเหมาะสม ทั้งนี้ขึ้นอยู่กับสภาพการจราจร ในวันเดินทางนั้นๆเป็นหลัก จึงขอสงวนสิทธิ์ในการปรับเปลี่ยนเวลาก่อเที่ยว ตามสถานที่ในโปรแกรมการเดินทาง

ขอขอบพระคุณทุกท่านที่มอบความไว้วางใจให้กับเรา
ดูแลเรื่องการท่องเที่ยวและบริการ

