

BIG..THE GREAT MIGRATION KENYA

7 วัน
4 คืน



12
ที่เท่านั้น

ตื่นเต้นกับการชมสัตว์อพยพข้ามแม่น้ำมาร่า



อุทยานแห่งชาตินาкуру

ชมนกฟลามิงโกสีชมพูนับแสนตัว



ล่องเรือทะเลสาบไววาซา

ชมฝูงฮิปโปอาศัยอยู่ในทะเลสาบแห่งนี้



อุทยานแห่งชาติมาไซมาร่า 2 วัน

ทำกิจกรรมเกมไคร์ฟ "ตามหา BIG5"



รับประทานอาหารค่ำ ณ
The Carnivore Restaurant

19 - 25 ต.ค. 67 (วันปิยะ)



145,900 บาท

BIG...The Great Migration in Kenya

“ชมฤดูกาลอพยพของสัตว์ป่าแห่งทุ่งหญ้าสะวันนา”

7 Days 4 Nights

on 19 - 25 October 2024



DAY	ITINERARY	MEAL			HOTEL
		B	L	D	
1	Bangkok (Suwannaphum) (Check in)				
2	Bangkok – Kenya – Nairobi – Lake Nakuru	☺	☺	☺	Sorova Lion Hill Lodge หรือเทียบเท่า (คืนที่ 1)
3	Lake Nakuru – Lake Naivasha	☺	☺	☺	Naivasha Sopa Lodge หรือเทียบเท่า (คืนที่ 2)
4	Lake Naivasha – Maasai Mara	☺	☺	☺	พักที่ Ashnil Mara Camp หรือเทียบเท่า (คืนที่ 3)
5	Maasai Mara	☺	☺	☺	พักที่ Ashnil Mara Camp (คืนที่ 4)
6	Maasai Mara – Wilson – Nairobi	☺	☺	☺	
7	Nairobi – Bangkok (Suwannaphum)				

Day 1 (19 Oct 24) Bangkok

22.00 น. สมาชิกทุกท่านพร้อมกัน ณ ท่าอากาศยานสุวรรณภูมิ อาคารผู้โดยสารขาออกระหว่างประเทศชั้น 4 เคาน์เตอร์สายการบิน **Kenya Airways** พร้อมเจ้าหน้าที่คอยดูแลเช็คอินสัมภาระและบัตรที่นั่งบนเครื่อง

Day 2 (20 Oct 24) Kenya – Nairobi – Lake Nakuru

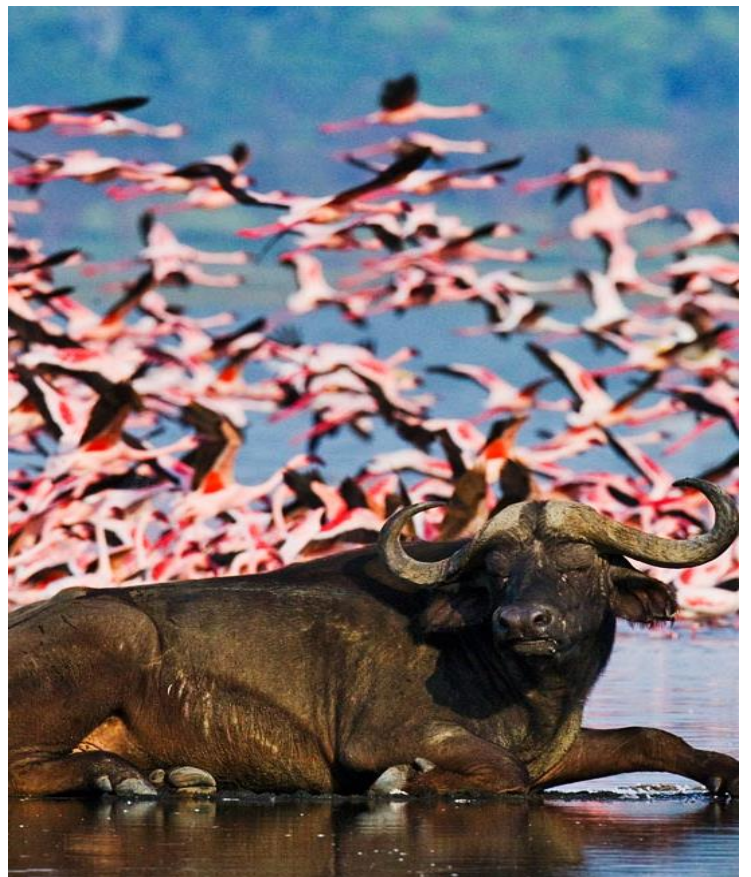
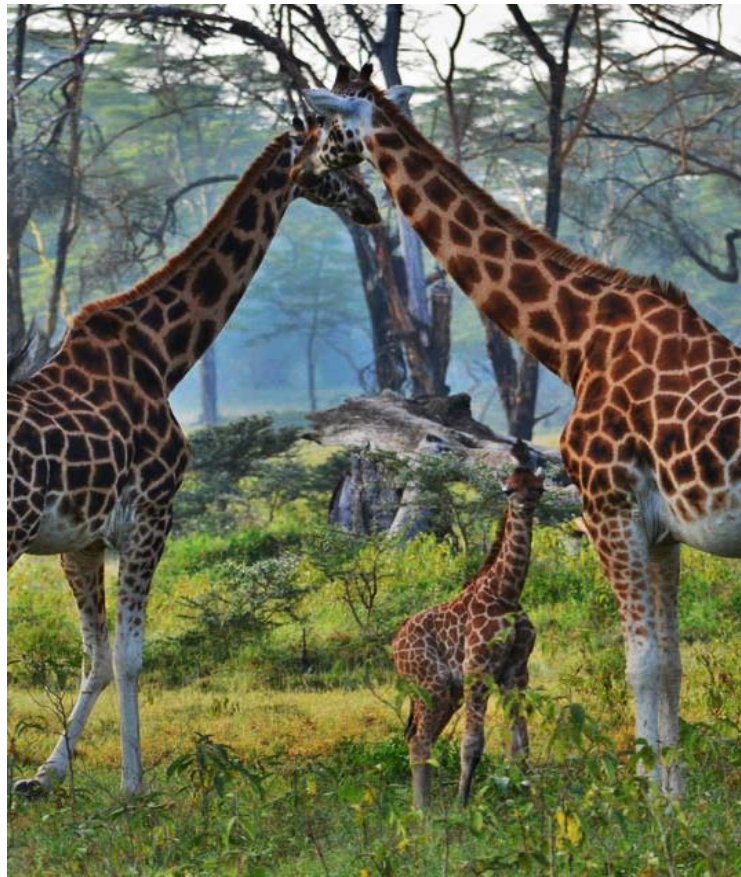
01.00 น. นำท่านเหิรฟ้าสู่ สนามบินไนโรบี ประเทศเคนย่า เที่ยวบินที่ KQ887 สายการบินเคนย่า แอร์เวย์

06.05 น. เดินทางถึง สนามบินไนโรบี ประเทศเคนย่า หลังจากนั้น นำท่านเดินทางสู่ Eka Hotel Nairobi

08.00 น. รับประทานอาหารเช้า ณ ห้องอาหาร Eka Hotel Nairobi

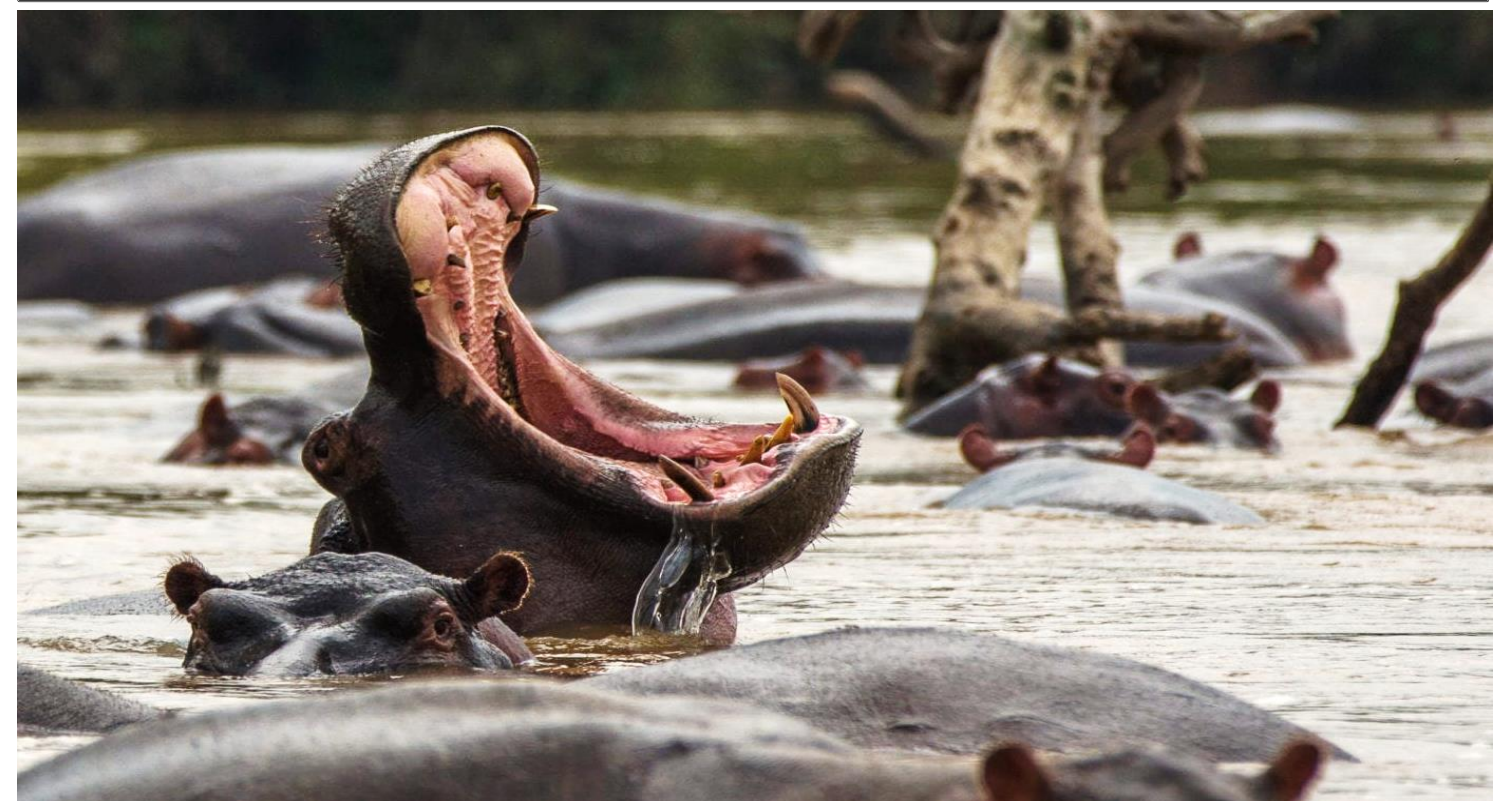
หลังอาหาร นำท่านเดินทางสู่ The Rift Valley ระยะทาง 70 กม. ชมรอยแยกของทวีปแอฟริกา ชมหุบเขาที่มีความกว้างและขนาดมหึมาเกินพื้นที่จำนวนมากทอดตัวไปเป็นแนวยาวสุดสายตา มองไปเผินๆ ดูเหมือนพื้นที่ราบทะเลทราย จากนั้นท่านเดินทางสู่เขต **อุทยานแห่งชาตินาкуру (Nakuru National Park)** ระยะทาง 230 กม. ซึ่งเป็นอุทยานแห่งชาติที่เล็กที่สุดในสาธารณรัฐเคนย่ามีพื้นที่ประมาณ 5,82,650 ตารางกิโลเมตร ประกอบไปด้วยภูเขาและเป็นป่าพุ่มใหม่และหนองน้ำที่เป็นส่วนของทะเลสาบ

เที่ยง รับประทานอาหารกลางวัน ณ ห้องอาหาร Sarova Lion Hill Lodge



จากนั้นนำท่านทำเกมไดรฟ์ (Game Drive) หรือนั่งรถเปิดหลังคาตะลุยป่าเพื่อตามหาเหล่า Big 5 เป้าหมายของนักท่องเที่ยวที่มาเยือนเคนย่า สิงโต เสือดาว แรด ช้าง และ ควายป่า ที่ใช้ชีวิตอยู่ตามธรรมชาติ นอกจากนี้เรายังสามารถที่จะชมสัตว์อื่น ๆ ที่ได้ยาก อาทิเช่น ยีราฟ กวาง ม้าลาย ลิงบาบูน และหมูป่า และจุดเด่นของอุทยานแห่งนี้ คือ นกฟลามิงโกสีชมพูนับแสนตัว ที่หาอาหารอยู่ที่ทะเลสาบนากรูแห่งนี้ เมื่อเรามองดูไกลๆพื้นที่มากกว่าครึ่งของ ทะเลสาบจะเป็นสีชมพู

ค่า
รับประทานอาหารค่ำ ณ ห้องอาหารของที่พัก
พักที่ **Sorova Lion Hill Lodge** หรือเทียบเท่า คืนที่ 1



Day 3 (21 Oct 24) Lake Nakuru – Lake Naivasha

เช้า **รับประทานอาหารเช้า ณ ห้องอาหารที่พัก**
นำท่านเดินทางสู่ ทะเลสาบไวนาชา (ระยะทาง 80 กม. ใช้เวลาเดินทางประมาณ 1 ชม.) หลังจากนั้นนำท่านขึ้นรถตู้แบบหลังคาเปิดที่สามารถยึนขึ้นและชมสัตว์ได้เวลาเดินทางไปถึงอุทยานแห่งชาติหรือเวลาชมสัตว์ ระหว่างทางให้ท่านได้ชมชีวิตความเป็นอยู่ของชาวเคนยาและบางแห่งเป็นทุ่งโล่งและอาจเห็นสัตว์ต่าง ๆ เดินข้ามถนนได้โดยง่าย ก่อนถึงทะเลสาบไวนาชา

กลางวัน **รับประทานอาหารกลางวัน ณ ห้องอาหาร Naivasha Sopa Lodge**
นำท่านไป ล่องเรือทะเลสาบไวนาชา เพื่อชม ฝูงฮิปโปที่มากอาศัยอยู่ในทะเลสาบแห่งนี้ มีจำนวนมากกว่า 1,000 ตัว แต่ละฝูงจะมีตัวผู้ที่เป็นจ่าฝูงดูแลตัวเมียและลูก ๆ ฮิปโปตัวใหญ่มีน้ำหนักประมาณ 4 ตัน อาศัยอยู่ในหนองน้ำหรือน้ำที่มีความลึกไม่เกิน 3 เมตร ดำน้ำได้ครั้งประมาณ 4-6 นาที จึงจะเอาหัวโผล่ขึ้นมาเหนือน้ำท่านสามารถเห็นหู ตา จมูก อยู่เหนือน้ำในระนาบเดียวกันได้อย่างชัดเจนเมื่อมองในระยะไกลเหมือนขอนไม้ลอยน้ำ ฝูงฮิปโปจะขึ้นมาบนบกเพื่อกินหญ้าในเวลากลางวันเนื่องจากผิวของฮิปโปจะทนความร้อนไม่ได้ในเวลากลางวันจึงต้องอยู่

สัตว์ป่า Crescent Island Conservancy มีเนื้อที่ 80 กิโลเมตร ที่ท่านจะสามารถเดินชมสัตว์หรือจะถ่ายรูปได้อย่างใกล้ชิดกับม้าลาย ยีราฟ ม้าลาย ไวต์เดอริบิสต์ และกวางชนิดต่าง ๆ อาทิเช่น วอเดอริบิก บุษบัก ธอมสันกาเซลล์ อิมพาล่ากาเซล และยังมีฝูงควายป่า นอกจากนี้เขตอนุรักษ์สัตว์ป่าแห่งนี้ยังเคยเป็นสถานที่ถ่ายทำหนังดังจาก ฮอลลีวูด หลายเรื่องที่เกี่ยวข้องกับแอฟริกาและสัตว์ป่า

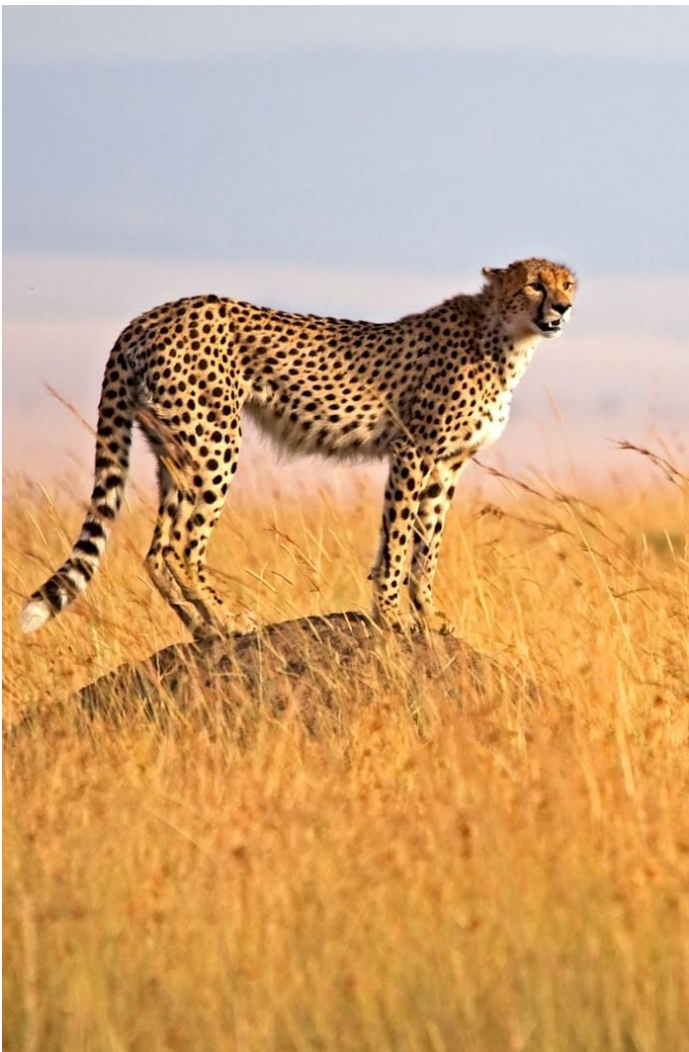
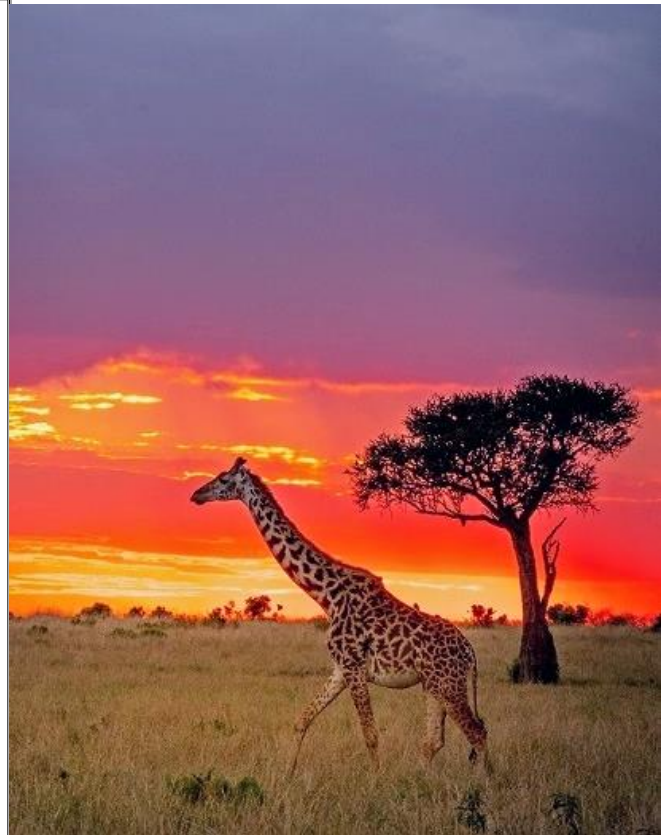
ค่ำ **นำท่านรับประทานอาหารค่ำ ณ ห้องอาหาร**
พักที่ Naivasha Sopa Lodge หรือเทียบเท่า คืนที่ 2



Day 4 (22 Oct 24)

Lake Naivasha – Maasai Mara

เช้า **รับประทานอาหารเช้า ณ ห้องอาหารที่พัก**
 นำท่านเดินทางสู่ **อุทยานแห่งชาติมาไซมาร่า**
 อุทยานแห่งชาติมาไซมาร่า (ระยะทาง 290 กม. ใช้เวลาเดินทางประมาณ 6 ชม.) ถือเป็นไฮไลท์ของรายการนี้ ความอุดมสมบูรณ์ของอุทยานแห่งชาติมาไซมาร่าที่เต็มไปด้วยสัตว์ป่าแห่งทุ่งสะวันนาและเหมาะสำหรับการทำซาฟารี ท่านจะได้สัมผัสกับ Big 5 ภายในอุทยานแห่งชาติระดับโลก ซึ่งอยู่ติดกับอุทยานแห่งชาติเซเรกิติของประเทศแทนซาเนีย และจะมีการย้ายถิ่นข้ามประเทศไปมา หรือ การอพยพของสัตว์เพื่อหาอาหารในเขตที่อุดมสมบูรณ์กว่าโดยเฉพาะตัวไวล์เดอริบิสต์และม้าลาย จะมีจำนวนนับแสนตัวในแต่ละกลุ่มในการข้ามแม่น้ำมาร่าไปยังอีกฝั่งหนึ่งของแม่น้ำ และมีสัตว์จำนวนมากที่ถูกเหยียบตายระหว่างข้ามแม่น้ำหรือไม้ก็ถูกจระเข้กินเป็นอาหารระหว่างข้ามแม่น้ำ



เที่ยง **รับประทานอาหารกลางวัน แบบปิกนิกระหว่างทาง**
 นำท่านทำเกมไดร์ฟ (Game Drive) นั่งรถเปิดหลังคาตะลุยป่า อุทยานแห่งชาติมาไซมาร่า ท่านจะได้สัมผัสกับ Big 5 ภายในอุทยานแห่งชาติระดับโลก ซึ่งอยู่ติดกับอุทยานแห่งชาติเซเรกิติของประเทศแทนซาเนีย และจะมีการย้ายถิ่นข้ามประเทศไปมา หรือการอพยพของสัตว์เพื่อหาอาหารในเขตที่อุดมสมบูรณ์กว่าโดยเฉพาะตัวไวล์เดอริบิสต์และม้าลาย จะมีจำนวนนับแสนตัวในแต่ละกลุ่มในการข้ามแม่น้ำมาร่าไปยังอีกฝั่งหนึ่งของแม่น้ำ และมีสัตว์จำนวนมากที่ถูกเหยียบตายระหว่างข้ามแม่น้ำหรือไม้ก็ถูกจระเข้กินเป็นอาหารระหว่างข้ามแม่น้ำ ส่วนซากที่เน่าก็เป็นอาหารของนกเหยี่ยวและพวกอีกา ได้เวลาพอสมควรคนรถรับท่านมุ่งหน้าสู่ที่พัก

ค่ำ **รับประทานอาหารค่ำ ณ ห้องอาหารของที่พัก**
พักที่ Ashnil Mara Camp หรือเทียบเท่า คืนที่ 3
 (การทำเกมไดร์ฟ สามารถทำได้วันละ 2 รอบ หรือ ตลอดทั้งวัน พร้อมอาหารกลางวันแบบปิกนิกขึ้นอยู่กับความเหมาะสมของแต่ละฤดูกาล)

Day 5 (23 Oct 24)

Maasai Mara



(พิเศษ... นั่ง Balloon ยักษ์ ชมอุทยานแห่งชาติมาไซมาร่า Optional Tour @ 500.-usd/person)

นำท่านสัมผัสกับการท่องซาฟารีเหนือน่านฟ้ายามเช้าตรู่ สูดอากาศอันแสนสดชื่นในช่วงเช้าบนบอลลูน

ยักษ์

ท่ามกลางท้องฟ้าที่เจียบสงบ ชมความงดงามอันกว้างใหญ่ไพศาลของ อุทยานแห่งชาติเซเรงเกตี ยามเมื่อ บอลลูนลอยอ้อยอิ่งอยู่เหนืออุทยานแห่งชาติมาไซมาร่า มองลงสู่เบื้องล่างเห็นผืนทุ่งหญ้าสีทองอร่ามเรียง ในสายแดดแรกแห่งวัน

06.00 น.

วันนี้ให้ท่านได้ตื่นกันตั้งแต่เช้าประมาณตีห้าเพื่อทำเกมไคร์ฟในตอนเช้า ท่านจะได้สัมผัสกับ สูดยอดการท่องป่า ซาฟารีแห่งทุ่งสะวันนาชานาแท้ สัมผัสกับบรรยากาศของทุ่งหญ้าแห่งแอฟริกาชานาแท้ปราศจากการปรุงแต่งจาก มนุษย์ ให้ท่านได้สูดอากาศอันแสนสดชื่นในช่วงเช้า พร้อมกับชมสัตว์ป่า ตามหา Big 5 ซึ่งได้แก่ สิงโต เสือดาว ช้าง แรด และควายป่า อันหมายถึงความดุร้ายและอันตรายของสัตว์ หรือที่เรารู้จักกันดีว่าเป็นเจ้าป่าแห่งทุ่งสะวัน นา ท่านจะตะลึงกับฝูงวิลเดอบีสต์นับแสน ฝูงม้าลาย ควายป่า ฝูงช้าง ม้าลาย แรด หมูป่า นกกระจอกเทศ และ ฝูงกวางพันธุ์ต่าง ๆ ที่มีลายสวยงามอย่างเช่น วอเดอริบ็อค บูซบ็อค ธอมสันกาเซล อิมพาล่ากาเซล โทบี ซึ่งท่านจะ ประทับใจในความงามของสัตว์เหล่านี้

ได้เวลาสมควรนำท่านกลับสู่ที่พัก เพื่อรับประทานอาหารเช้า

เช้า

รับประทานอาหารเช้า ณ ห้องอาหารในที่พัก

ได้เวลาสำหรับการท่องซาฟารีในช่วงสายๆอีกครั้ง สำหรับท่านที่ชื่นชอบการท่องเที่ยวแบบนี้ท่านจะเห็นความเป็นอยู่ของสัตว์ป่าทั้งในช่วงเช้า สาย และบ่าย ให้ท่านได้เก็บภาพบรรยากาศ และท่วงท่าอันน่ารักของสัตว์ป่าที่มี อยู่มากมาย ได้เวลาสมควรคนรถนำท่านกลับสู่ที่พักเพื่อรับประทานอาหารเช้ากลางวัน

กลางวัน

รับประทานอาหารเช้ากลางวัน ณ ห้องอาหาร

คนรถนำท่านออกท่องซาฟารีอีกครั้งในช่วงบ่ายนี้ นำท่านชื่นชมความสวยงามของทุ่งหญ้าสะวันนาอีกครั้ง

ค่ำ

นำท่านรับประทานอาหารค่ำ ณ ห้องอาหาร



Day 6 (24 Oct 24) Maasai Mara - Wilson - Nairobi

เช้า รับประทานอาหารเช้า ณ ห้องอาหารที่ของพัก

11.00 น. นำท่านเดินทางโดยเครื่องบินเล็ก จากมาไซ มาร่า สู่ สนามบินวิลสัน กรุงไนโรบี โดย **Airstrip**
***** นำหนักกระเป๋าสำหรับขึ้น Airstrip 15กก/ท่าน/ใบ *****

12.15 น. ถึงเมืองไนโรบี หลังจากนั้น นำท่านเดินทางสู่ร้านอาหารชื่อดังประจำเมืองไนโรบี ร้านอาหารคาร์นิวอร์

กลางวัน รับประทานอาหารกลางวัน ณ ห้องอาหารคาร์นิวอร์

ร้านอาหารคาร์นิวอร์นี้ เป็นร้านอาหารประเภทย่าง เช่น หมูย่าง ไก่ย่าง นกกระจอกเทศย่าง จระเข้ย่าง เป็นต้น โดยเรานั่งอยู่กับโต๊ะ จะมีบริการแวะเวียนกันมาเสิร์ฟเนื้อชนิดต่างๆ เราจะรับหรือปฏิเสธก็แล้วแต่ความชอบของเรา ร้านอาหารนี้ได้รับการโหวตว่า เป็นร้านที่ควรค่าแก่การลิ้มลองสักครั้ง เมื่อเราเดินทางไปที่องซาฟารี

ค่ำ นำท่านรับประทานอาหารค่ำ ณ ภัตตาคารท้องถิ่น

21.00 น. นำท่านเดินทางสู่สนามบินโจโม เคนยัตตา ไนโรบี เพื่อเช็คอินเที่ยวบิน

23.45 น. ออกเดินทางสู่ กรุงเทพฯ โดย สายการบินเคนยา แอร์เวย์ส เที่ยวบินที่ KQ 886 สายการบินมีบริการอาหารค่ำและอาหารเช้าระหว่างเที่ยวบิน



Day 7 (25 Oct 24)
Nairobi - Bangkok

13.30 น. เดินทางถึง ท่าอากาศยานนานาชาติสุวรรณภูมิ ประเทศไทย โดยสวัสดิภาพและความประทับใจ

Big The Great Migration in Kenya 7 Days 4 Nights

ชมฤดูกาลอพยพของสัตว์ป่าแห่งทุ่งหญ้าสะวันนา ประเทศเคนยา

โดยสายการบินเคนยา แอร์เวย์

เดินทางวันที่ 19 – 25 ตุลาคม 2567 (กรุ๊ปเดียวเท่านั้น)

อัตราค่าบริการ	ราคาผู้ใหญ่ท่านละ
ราคาสำหรับ 2-3 ท่าน พัก 1 ห้อง ท่านละ	145,900- บาท
<u>พักห้องเดี่ยว เพิ่มท่านละ</u>	15,000- บาท

หมายเหตุ ในเดือนกรกฎาคมถึงตุลาคมเป็นฤดูอพยพของสัตว์หรือช่วง High season โรงแรมตามรายการอาจจะเต็มดังนั้นบริษัทฯ ขอสงวนสิทธิ์ให้จองล่วงหน้าอย่างน้อย6เดือน

อัตรานี้รวม

- ค่าตัวเครื่องบินโดยสารไปกลับ กรุงเทพ-ไนโรบี -กรุงเทพ ชั้นประหยัด โดยสายการบินเคนยา
- ค่าน้ำมันจากสายการบิน ณ วันที่ 19 มีนาคม 2567 และบริษัทฯขอสงวนสิทธิ์ในการปรับราคาตามราคาน้ำมัน หากสายการบินเปลี่ยนแปลงราคาน้ำมันหลังจากนี้
- ค่าน้ำหนักของกระเป๋าเดินทาง**
 - **สายการบินระหว่างประเทศ (INTER) น้ำหนัก 20 กิโลกรัม**
 - **สายการบินภายในประเทศ (Domestic) น้ำหนัก 15 กิโลกรัม (ท่านสามารถซื้อเพิ่มได้ 7 กิโลกรัม ราคา 20เหรียญยูเอส (USD))**
- ค่าอาหารและเครื่องดื่มตามรายการที่ได้รับในรายการ (ไม่รวมค่าเครื่องดื่ม เช่น น้ำแร่ หรือน้ำอัดลม)
- ค่ามัดคอกเทศก์ของบริษัทจากกรุงเทพฯที่คอยอำนวยความสะดวกแก่ท่านตลอดการเดินทางในต่างประเทศ
- ค่าประกันการเดินทางแบบกลุ่ม ประกันอุบัติเหตุ วงเงิน 1,000,000 บาท และค่ารักษาพยาบาล ไม่เกิน 500,000 บาท (ตามเงื่อนไขตามกรมธรรม์)
- ค่าวีซ่าเข้าประเทศเคนยา**
- ค่าที่พักจำนวน ตามที่ระบุในรายการ

ค่าบริการนี้ไม่รวม

- ค่าหนังสือเดินทาง
- ค่าเน็ตยาใช้เหลือ, ค่าใช้จ่ายต่างๆ นอกเหนือจากรายการ
- ค่าทิปขับรถ ตามธรรมเนียมควรจ่าย 10 เหรียญ (USD) ต่อคน/ต่อวัน (โดยเฉลี่ย 50 เหรียญ (USD))**
- ค่าหัวหน้าทัวร์ ตามธรรมเนียมควรจ่าย 5 เหรียญ (USD) ต่อคน/ต่อวัน (โดยเฉลี่ย 35 เหรียญ (USD))**
- ค่าทิปพนักงานยกกระเป๋า ประมาณ 3-5 เหรียญ (USD) ต่อคน และค่าบริการส่วนตัว นอกเหนือจากรายการค่ายกกระเป๋าจากบริการในสถานที่ต่างๆ
- ค่าภาษีมูลค่าเพิ่ม 7% และภาษีหัก ณ ที่จ่าย 3%

เงื่อนไขการจองทัวร์และการชำระเงิน

- ทางบริษัทฯ จะขอเก็บเงินมัดจำเป็นจำนวน **50,000.-** บาท ต่อการจองทัวร์หนึ่งท่านพร้อมส่งสำเนาหน้าพาสปอร์ตผู้เดินทาง
- สำหรับส่วนที่เหลือ บริษัทฯ จะขอเก็บค่าทัวร์ทั้งหมดก่อนการเดินทางอย่างน้อย 45 วันทำการ

การยกเลิก

ค่ามัดจำตั๋วจะถูกนำไปจ่ายค่าตัวเครื่องบิน ค่าโรงแรมและค่าวีซ่าล่วงหน้าซึ่งไม่สามารถเรียกเงินคืนได้ หากผู้เดินทางยกเลิกหรือไม่สามารถเดินทางได้ด้วยเหตุผลใดก็ตามจะเป็นไปตามเงื่อนไขตามนี้

1. แจงล่วงหน้าไม่น้อยกว่า 90 วัน ก่อนเดินทาง คืนเงินมัดจำทั้งหมด
2. แจงล่วงหน้า 75-90 วัน ก่อนเดินทาง คิดค่าใช้จ่าย 50% ของราคาตั๋ว ไม่ว่าจะกรณีใดๆ
- กรณีออกตั๋วแล้ว บริษัทฯ ขอสงวนสิทธิ์ในการคืนค่าตัว
3. **แจงยกเลิกล่วงหน้า 1-74 วัน ก่อนเดินทาง ไม่สามารถคืนเงินค่าตั๋วทั้งหมดเพราะเป็นช่วงพีค (เทศกาลต่างๆ)**
4. ในกรณีที่ออกตั๋วไปแล้วมีการยกเลิกการเดินทางไม่ว่ากรณีใด ๆ ทั้งสิ้น ไม่สามารถคืนค่าตัวได้ (Non refund) เพราะเป็นเงินไขของสายการบิน
5. ยกเลิกการเดินทาง ในวันเดินทาง หรือถูกปฏิเสธการเข้าเมือง จะไม่มีการคืนเงินทั้งหมด หรือบางส่วน

หมายเหตุ

รายการท่องเที่ยวอาจเปลี่ยนแปลงได้ทั้งนี้ขึ้นอยู่กับสภาวะทางสายการบิน โรงแรมการเมืองและสภาวะทางภูมิอากาศและเหตุสุดวิสัยเช่นโรคภัย, รถเกิดขัดข้องการอนุญาตให้เข้าชมสถานที่ต่างๆของโปรแกรมทัวร์, และวันหยุดวันสำคัญของประเทศนั้นๆโดยจะคำนึงถึงประโยชน์ของลูกค้าเป็นสำคัญ

บริษัทขอสงวนสิทธิ์ในการรับผิดชอบต่อกรณีดังกล่าว

1. ผู้โดยสารที่เดินทางล่าช้าไม่อาจเรียกร้องสิทธิใดๆได้
2. หากท่านถูกปฏิเสธมิให้ท่านออกนอกประเทศและเข้าประเทศปลายทาง จากกองตรวจคนเข้าเมือง ไม่อาจเรียกร้องสิทธิใดๆ
3. หากท่านไม่สามารถเดินทางได้ด้วยสาเหตุใดก็ตามไม่อาจเรียกร้องสิทธิใดๆได้
4. บริษัทในฐานะตัวแทนสายการบิน ยานพาหนะอื่นๆ ไม่สามารถรับผิดชอบใดๆต่อการบาดเจ็บ และสูญหายของทรัพย์สินหรือค่าใช้จ่ายต่างๆ อันเกิดจากความล่าช้าของท่าน
5. การยกเลิกเที่ยวบิน อุบัติเหตุ ภัยธรรมชาติ การนัดหยุดงาน และ ปัญหาทางการเมือง
6. กรณีที่ลูกค้าลืมของหรือทำของหล่นหายในระหว่างการเดินทาง ไม่ถือเป็นความรับผิดชอบของหัวหน้าทัวร์ หรือของ บริษัทฯ หากแต่จะช่วยดำเนินการประสานงานให้ได้อย่างสุดความสามารถ
7. สำหรับผู้สมัคร ต้องแจงล่วงหน้า พร้อมใบรับรองจากแพทย์ (ภาษาอังกฤษ)
8. บริษัทฯ ขอสงวนสิทธิ์ที่จะปรับเปลี่ยนหรือเปลี่ยนแปลงรายการทัวร์ โรงแรมและตารางการบินได้ตามความเหมาะสมเมื่อเกิดเหตุสุดวิสัย ทั้งนี้ถือเป็นเอกสิทธิ์ของบริษัทฯ โดยยึดถือตามสภาพการณ์ แต่ยังคงรักษามาตรฐานการบริการและประโยชน์ของท่านเป็นสำคัญ
9. บริษัทฯ เป็นเพียงตัวแทนการท่องเที่ยว สายการบิน และตัวแทนการท่องเที่ยวในต่างประเทศ ซึ่งไม่อาจรับผิดชอบต่อความเสียหายต่างๆ ที่อยู่นอกเหนือการควบคุมของเจ้าหน้าที่บริษัทฯ อาทิ การจราจร การนัดหยุดงาน การจลาจล เปลี่ยนแปลงกำหนดเวลาตารางบิน ภัยธรรมชาติ ฯลฯ และการห้ามออกนอกประเทศ หรือห้ามเข้าประเทศ อันเนื่องมาจากสิ่งผิดกฎหมาย

****สิ่งที่ทุกท่านต้องทำก่อนเดินทาง****

สำหรับนักท่องเที่ยวไทยที่จะเดินทางไปประเทศเคนยา ต้องฉีดวัคซีนไขหวัดใหญ่เพื่อป้องกันโรคและต้องแจ้งศูนย์ควบคุมโรคติดต่อในตอนขากลับเข้าประเทศไทยที่สนามบินสุวรรณภูมิ

สถานที่รับบริการฉีดไขหวัดใหญ่มีดังต่อไปนี้

1. คลินิกเวชศาสตร์ท่องเที่ยวและการเดินทาง (คลินิกนักท่องเที่ยว) โรงพยาบาลเวชศาสตร์เขตร้อน คณะเวชศาสตร์เขตร้อน มหาวิทยาลัยมหิดล โทร. 02-306-9100 ต่อ 3034 สามารถดูรายละเอียดและทำนัดหมาย online ได้ที่ www.thaitravelclinic.com/th
2. คลินิกเสริมสร้างภูมิคุ้มกันและอายุรศาสตร์การท่องเที่ยว สถานเสาวภา สภากาชาดไทย โทร. 02-252-0161
3. สถาบันบำราศนราดูร กระทรวงสาธารณสุข โทร. 02-590-3430
4. ด่านควบคุมโรคติดต่อระหว่างประเทศต่างๆ เช่น ท่าอากาศยานสุวรรณภูมิ ท่าอากาศยานเชียงใหม่ ท่าเรือกรุงเทพ(คลองเตย) ท่าเรือแหลมฉบัง ท่าเรือสงขลา ฯลฯ

ข้อควรระวังก่อนฉีดวัคซีนไขหวัดใหญ่

ต้องฉีดก่อนการเดินทางอย่างน้อย 10 วัน

ควรตรวจสอบว่ามี ข้อห้ามหรือข้อควรระวัง ในการฉีดวัคซีนหรือไม่ ถ้ามีหรือไม่แน่ใจ ควรปรึกษาแพทย์ อยากรับจ่ายเงินค่าเดินทางล่วงหน้า เพราะถ้าฉีดวัคซีนไม่ได้ อาจต้องยกเลิกการเดินทางต้องนำสำเนาหนังสือเดินทางในวันพบแพทย์ มาเพื่อออก สมุดรับรองการฉีดวัคซีน