

G8TPE-C1002



ไต้หวันพาเฮง

ไหว้พระ 9 วัด



สวนดอกไม้จงเซอ ไจจ



จิ่วเฟิ่น



ร้าน POP MART
ที่ใหญ่ที่สุดในไต้หวัน

30 ต.ค.-3 พ.ย. 67	05-09, 12-16 ก.พ.68
06-10, 20-24 พ.ย.67	26 ก.พ.-02 มี.ค.68
11-15 ธ.ค.67	05-09 มี.ค.68
15-19 ม.ค.68	19-23, 26-30 มี.ค.68

ราคาเริ่มต้น

19,500.-

- มุวัดดัง วัดจื่อหนาน ไชคลาก, วัดเหวินเหว่ เกพกวนอู
- วัดพระถังซัมจั๋ง, วัดชงซานดื้อโย่ว เจ้าแม่กั๊กทิม
- วัดต้าหลงเป่าอัน สุกภาพ, วัดจงจื่อ, วัดสิงเทียน ค้างาย ธุรกิจ
- วัดเสี่ยวไห่ ขอกู่, วัดหลงซาน เจ้าแม่กวนอิม
- ซุปปิ้งจู่ใจ ไนท์มาร์เก็ต, ซีเหมินตัง



5 วัน 3 คืน



เมนูพิเศษ!! ปลาประจานริบคิ, เสี่ยวหลงเปา

ไต้หวันพาเฮง

ไหว้พระ 9 วัด



30 ต.ค.-3 พ.ย. 67	05-09, 12-16 ก.พ.68
06-10, 20-24 พ.ย.67	26 ก.พ.-02 มี.ค.68
11-15 ธ.ค.67	05-09 มี.ค.68
15-19 ม.ค.68	19-23, 26-30 มี.ค.68

ราคาเริ่มต้น

19,500.-

- บู๊วดั้ง วัดจื่อหนาน ไชคลาก, วัดเหวินเหว่ เกพกวนอู วัดพระถังซัมจั๋ง, วัดชงชานอ้อโย่ว เจ้าแม่ทับทิม วัดต้าหลงเป่าอัน สุงภาพ, วัดงงจื่อ, วัดสิงเทียน ค้าขาย ธุรกิจ วัดเสี่ยวไห่ ขอคู๋, วัดหลงชาน เจ้าแม่กวนอิม
- ช้อปปิ้งจุใจ ไนท์มาร์เก็ต, ซีเหมินติง



5 วัน 3 คืน



เมนูพิเศษ!! ปลาประจานาธิบดี, เสี่ยวหลงเปา



ไต้หวันพาเฮง ไหว้พระ 9 วัด

5 วัน 3 คืน
โดยสายการบิน CHINA AIRLINES (CI)



BKK  TPE

TPE  BKK

เที่ยวบิน เวลาออก เวลาถึง
CI838 02:40 07:25

เที่ยวบิน เวลาออก เวลาถึง
CI837 22:40 01:25+1

วัน	โปรแกรมท่องเที่ยว	เช้า	เที่ยง	ค่ำ	ที่พัก
1	กรุงเทพฯ (สนามบินสุวรรณภูมิ)	—	—	—	
2	กรุงเทพฯ (สนามบินสุวรรณภูมิ) - ไต้หวัน (สนามบินเถาหยวน) - นานโกว - วัดจื่อหนานกง - วัดเหวินหวู่ - ล่องเรือทะเลสาบสุริยันจันทรา - วัดพระถังซัมจั๋ง - ไถจง - ไถจงไนท์มาร์เก็ต			—	STAY HOTEL OR T.C. ONE HOTEL หรือ ระดับเทียบเท่า 3 ดาว
3	ไถจง - สวนดอกไม้จางเซ่อ - ไทเป - ร้านพายสับปะรด - อนุสรณ์สถานเจียงไคเช็ค - วัดชงชานฉือโย่ว - เหลาเหอไนท์มาร์เก็ต			—	YIDEAR HOTEL หรือ ระดับเทียบเท่า 3 ดาว
4	วัดต้าหลงเป่าอัน - วัดชงจื่อ - DUTY FREE - วัดสิงเทียน - วัดเสี่ยวไห่ - ซีเหมินติง			—	YIDEAR HOTEL หรือ ระดับเทียบเท่า 3 ดาว
5	วัดหลงชาน - ตึกไทเป 101 (ไม่รวมชมวิวชั้น 89) - ถนนโบราณจิวเฟิ่น - ไต้หวัน (สนามบินเถาหยวน) - กรุงเทพฯ (สนามบินสุวรรณภูมิ)		—		



เดินเดินทาง	ผู้ใหญ่/เด็ก พัก 2-3 ท่าน ท่านละ	ราคาทัวร์ (ไม่รวมตั๋วเครื่องบิน)	พักเดี่ยว เพิ่มท่านละ
30 ต.ค. – 3 พ.ย. 67	19,500.-	15,500.-	6,500.-
6 - 10 พ.ย. 67	19,500.-	15,500.-	6,500.-
20 - 24 พ.ย. 67	19,500.-	15,500.-	6,500.-
27 พ.ย. – 1 ธ.ค. 67	19,500.-	15,500.-	6,500.-
11 – 15 ธ.ค. 67	19,500.-	15,500.-	6,500.-
15 – 19 ม.ค. 68	19,500.-	15,500.-	6,500.-
5 – 9 ก.พ. 68	19,500.-	15,500.-	6,500.-
12 – 16 ก.พ. 68	19,500.-	15,500.-	6,500.-
26 ก.พ. – 2 มี.ค. 68	19,500.-	15,500.-	6,500.-
5 – 9 มี.ค. 68	19,500.-	15,500.-	6,500.-
19 – 23 มี.ค. 68	19,500.-	15,500.-	6,500.-
26 – 30 มี.ค. 68	19,500.-	15,500.-	6,500.-

ราคาทัวร์ข้างต้นยังไม่รวมค่าทิปมัคคุเทศน์ท้องถิ่นและคนขับรถ 1,500 บาท/ท่าน/ทริป

หัวหน้าทัวร์ที่ดูแลคณะจากเมืองไทยตามแต่ท่านจะเห็นสมควร

ราคานี้เป็นราคาพิเศษไม่มีราคาเด็ก

อัตราค่าบริการสำหรับ เด็กอายุไม่เกิน 2 ปี ณ วันเดินทางกลับ (Infant) ท่านละ 8,500 บาท

เนื่องจากรายการทัวร์มีการโปรโมชั่นสินค้าท้องถิ่น หากท่านไม่ต้องการเข้าร้านช้อปปิ้ง

ขออนุญาตเก็บค่าใช้จ่ายเพิ่มท่านละ 2,000 NTD หรือ 2,400 บาทต่อท่าน

รายการทัวร์อาจจะมีการปรับเปลี่ยนตามความเหมาะสมของสภาพอากาศและฤดูกาล



วันที่ 1

กรุงเทพฯ (สนามบินสุวรรณภูมิ)

ลงเครื่องที่ไต้หวัน

23.30 น. คณะพร้อมกัน ณ สนามบินสุวรรณภูมิ Suvarnabhumi Airport ขาออก ชั้น 4 เคาน์เตอร์ สายการบิน CHINA AIRLINES (CI) โดยเจ้าหน้าที่บริษัทคอยให้การต้อนรับและอำนวยความสะดวก

วันที่ 2

กรุงเทพฯ (สนามบินสุวรรณภูมิ) – ไต้หวัน (สนามบินเถาหยวน) - หนานโถว – วัดจื่อหนานกง – วัดเหวินหวู่ – ล่องเรือทะเลสาบสุริยันจันทรา – วัดพระถังซัมจั๋ง – ไถจง – ไถจงไนท์มาร์เก็ต

02.40 น. ออกเดินทางสู่ ไต้หวัน Taiwan โดยสายการบิน CHINA AIRLINES เที่ยวบินที่ CI838 (มีบริการอาหารและเครื่องดื่มบนเครื่อง)

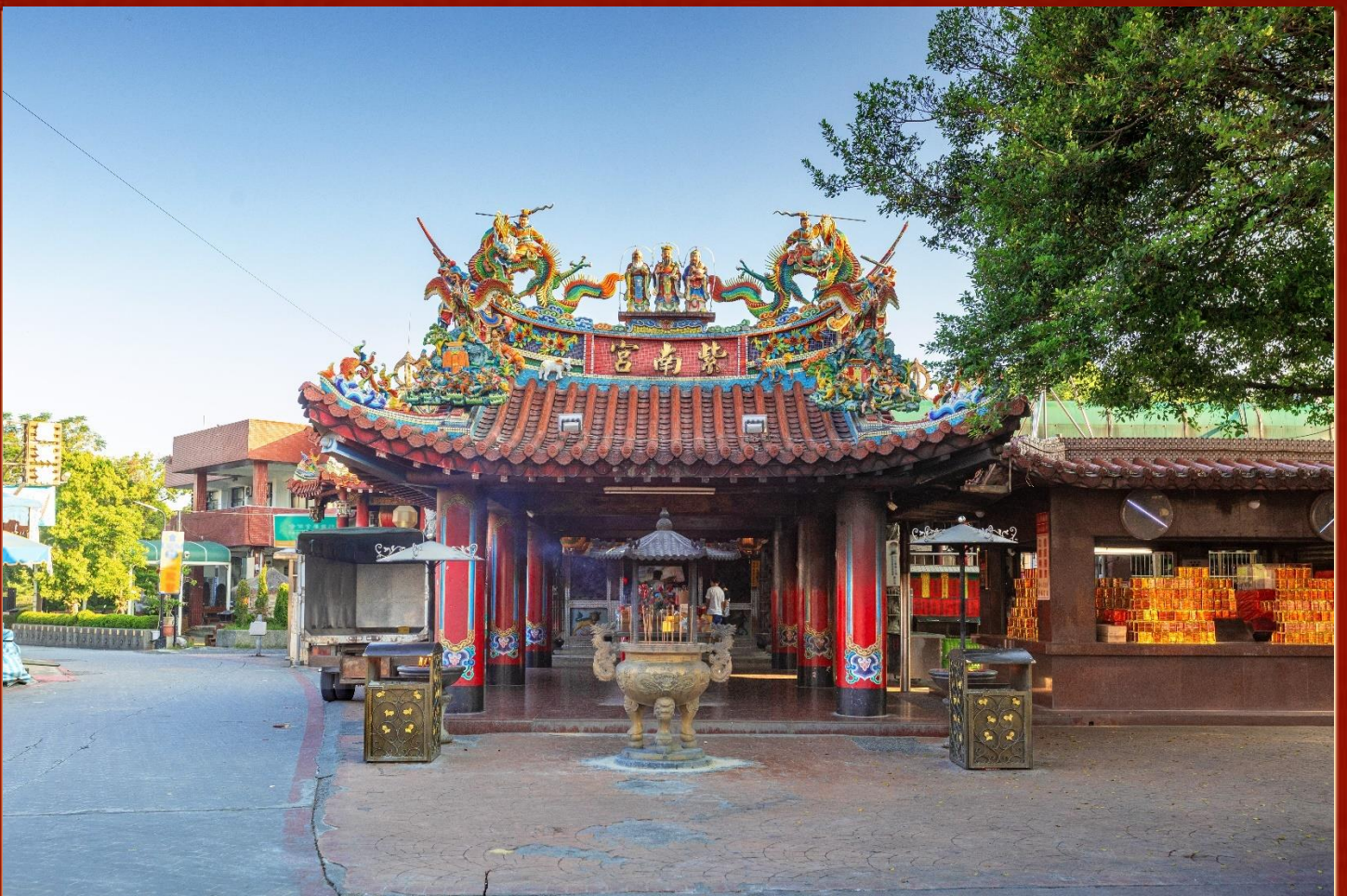
07.25 น. เดินทางถึง สนามบินเถาหยวน ไต้หวัน Taoyuan International Airport หลังนำท่านผ่านพิธีการตรวจคนเข้าเมืองเรียบร้อยแล้ว

หมายเหตุ

เนื่องจากตัวเครื่องบินของคณะเป็นตัวสุ่มระบบ Random ไม่สามารถล็อกที่นั่งได้ ที่นั่งอาจจะไม่ได้นั่งติดกัน และไม่สามารถเลือกช่วงที่นั่งบนเครื่องบินได้ในคณะ ซึ่งเป็นไปตามเงื่อนไขสายการบิน

นำท่านเดินทางสู่ เมืองหนานโถว Nantou ซึ่งเป็นเมืองที่ใหญ่ที่สุดของไต้หวัน และเป็นเมืองเดียวของไต้หวันที่ไม่มีเขตติดต่อกับทะเล หนานโถวตั้งอยู่ใจกลางของเกาะไต้หวัน นอกจากนี้ที่นี่ยังเป็นที่ตั้งของยอดเขาวีซานหรือภูเขาหยกซึ่งเป็นภูเขาที่สูงที่สุดในไต้หวัน และสูงที่สุดในภูมิภาคเอเชียตะวันออกเฉียงเหนือ รวมทั้งยอดเขาอื่นๆ อีก 41 ลูก ที่มีความสูงเกิน 3,000 เมตร จึงทำให้เกิดภูมิประเทศทิวเขาสีเขียวก้ำมะหยี่เป็นลูกคลื่นสลับซับซ้อนงดงาม อันเป็นแหล่งกำเนิดแม่น้ำโจวสุ่ย แม่น้ำที่ยาวที่สุดที่เป็นต้นน้ำของไต้หวัน อีกทั้งทะเลสาบสุริยันจันทรา ทะเลสาบที่สวยงามและเป็นแหล่งท่องเที่ยวที่มีชื่อเสียงที่สุดของไต้หวันเช่นกัน





จากนั้นนำท่านเดินทางสู่ **วัดจ้อหนาน** วัดนี้เป็น 1 ใน 3 วัดสำคัญของไต้หวัน ซึ่งมีประวัติศาสตร์ยาวนาน ตั้งแต่ สมัยราชวงศ์ชิง หรือราว ค.ศ. 1745 สร้างขึ้นเพื่ออุทิศให้กับเทพเจ้า **ผู้ต่อเจิ้งเสิน** ผู้ทำหน้าที่ปกป้อง และคุ้มครองชุมชน ปัจจุบันวันจ้อหนานกลับมีชื่อเสียงมากในการขอพรด้านการเงินและโชคลาภ มีเรื่องเล่ามากมายถึงความศักดิ์สิทธิ์และความสำเร็จหลังขอพร จนเหล่านักธุรกิจ เจ้าของกิจการ นักลงทุน รวมทั้ง นักการเมืองไต้หวัน และชาวต่างชาติต่างเดินทางมาที่นี่เพื่อ **ขอยืมเงินขวัญถุง**

วิธีการขอยืมเงินขวัญถุง

1. เริ่มจากการถวายชุดกระดาษไหว้เจ้า และรูปที่ทางวัดจัดให้ โดยนำกระดาษไหว้เจ้าวางไว้ที่โต๊ะกลาง จากนั้น จุดธูปไหว้เทพฟ้าดินเป็นตำแหน่งแรก
2. ต่อมาไหว้เทพเจ้า **ผู้ต่อเจิ้งเสิน** พร้อมกล่าวแนะนำตนเอง ทั้งชื่อ-นามสกุล วัน เดือน ปี เกิด เวลาเกิด ที่อยู่ อาชีพ และหลังจากนั้นให้ขอพรด้านการเงิน เช่น ขอให้ค้าขายรุ่งเรือง เป็นต้น
3. จากนั้นกล่าวต่อเทพเจ้าถึงจำนวนเงินขวัญถุงที่ต้องการยืม โดยขอได้สูงสุด 600 เหรียญไต้หวัน|



4. โยนไม้ปวยเสี่ยงทายเพื่อขออนุญาตยืมเงินขวัญฤกษ์กลับไป ถ้าไม้ปวย คว่าข้าง หงายข้าง ตั้งแต่แรก
หมายความว่าได้รับอนุญาตจากเทพเจ้าให้ยืมเงินเต็มจำนวน 600 เหรียญได้หัววัน

5. ถ้าโยนไม้ปวยครั้งแรกไม่สำเร็จ ให้กล่าวขอพรต่อไปและลดจำนวนเงินครั้งละ 100 เหรียญได้หัววัน จนเหลือ
100 เหรียญได้หัววันสุดท้าย (มีโอกาสมยืมได้แค่ 6 ครั้ง)

6. หากโยนไม้ปวยเสี่ยงทายครบแล้ว เทพเจ้ายังคงไม่อนุญาต ก็สามารถเปลี่ยนวิธีการขอพรจากการยืมเงินขวัญ
ฤกษ์เป็นการ **เช่าบูชารูปปั้นไ่ทอง** สัญลักษณ์แทนความอยู่ดีกินดีและเงินทองไหลมาเทมา กลับไปบูชาที่บ้าน
หรือที่บริษัทได้

7. การลงทะเบียนขอรับเงิน เจ้าหน้าที่จะขอข้อมูล บัตรประชาชน (ได้หัววัน) หรือ พาสปอร์ต จากนั้นจะได้รับซอง
แดงบรรจุเงินที่ผ่านพิธีสวดมนต์ ควรใช้เงินในซองนี้ทั้งหมดเพื่อลงทุนหรือทำธุรกิจ

นอกจากนี้ยังมีวิธีการขอพรโดย **การลูปไ่สัมฤทธิ์** รูปปั้นไ่ตัวใหญ่บริเวณหน้าวัด ถ้าลูปส่วนจะงอยปากให้
อธิษฐานเกี่ยวกับเรื่องเงินทองและความร่ำรวย แต่ถ้าลูปส่วนหน้าอกจะสื่อถึงการขอให้มีชีวิตที่สงบสุข และถ้า
ลูปส่วนปีกคือการขอให้มียศหรือชีวิตที่ดี



นำท่านเดินทางสู่ **วัดเหวินหวู่ Wenwu Temple** หรือ วัดกวนอู ตั้งอยู่ระหว่างเขาทางทิศเหนือของทะเลสาบ
สุริยันจันทรา สร้างขึ้นเมื่อปี ค.ศ. 1938 ภายในวัดมีรูปปั้นของขงจื้อและเทพกวนอู (เทพเจ้าแห่งปัญญา และ
เทพเจ้าแห่งความซื่อสัตย์) ซึ่งชาวไต้หวันเชื่อกันว่า หากได้บูชาเทพเจ้ากวนอู จะได้ประสบความสำเร็จใน
หน้าที่การงาน มีแต่คนจงรักภักดี หรือหากวางแผนสิ่งใด ก็จะได้ประสบความสำเร็จตามปรารถนา เป็นวัด
ศักดิ์สิทธิ์อีกแห่งหนึ่งของไต้หวัน แต่เดิมในอดีตริมฝั่งทะเลสาบสุริยันจันทราเป็นที่ตั้งของ 2 วัดเก่า คือวัดหลง
ฟิง Longfeng Temple และวัดหัวถั่ง Huatang of Shuishotsun ชาวบ้านกล่าวว่าน้ำจากทะเลสาบสุริยัน



จันทรา จะทะลักเข้ามาท่วมวัดหลงเฟิงและวัดหัวถั่ง จึงสร้างวัดเหวินหัวขึ้น แล้วรวมวัดทั้งสองแห่งไว้ในวัดเหวินหัวเพียงแห่งเดียว และสร้างกำแพงให้แข็งแรงยิ่งขึ้น เพื่อรับมือกับน้ำจากทะเลสาบสุริยันจันทราที่หนุนขึ้นสูง ในปัจจุบัน สถาปัตยกรรมของวัดนี้เต็มไปด้วยงานแกะสลักหินจำนวนมากรวมถึงสิงโตหินอ่อน 2 ตัว ที่ตั้งอยู่บริเวณด้านหน้าของวัดซึ่งมีมูลค่าตัวละ 1 ล้านบาทเลยทีเดียว โดยตัววิหารใหญ่แบ่งออกเป็นสามชั้นและมีวิหารเล็กโอบล้อมอยู่ด้านข้าง และเป็นจุดชมวิวที่สวยงามอีกแห่งหนึ่งของทะเลสาบสุริยันจันทราอีกด้วย



กลางวัน รับประทานอาหารกลางวัน ณ ภัตตาคาร (มือที่ 1)

เมนูพิเศษ...ปลาประธานาธิบดี

นำท่านเดินทางสู่ ทะเลสาบสุริยัน จันทรา Sun Moon Lake ซึ่งเป็นทะเลสาบน้ำจืดที่เกิดขึ้นตามธรรมชาติที่ใหญ่ที่สุดของไต้หวัน และยังมีเส้นทางจักรยานรอบทะเลสาบมีความยาวถึง 33 กิโลเมตร ที่ถูกจัดอันดับให้ติดอยู่ 1 ใน 10 ของเส้นทางจักรยานทั่วโลก โดย ซีเอ็นเอ็นโก (CNNGO) ทะเลสาบสุริยันจันทรา มีความสูงเหนือระดับน้ำทะเล 748 เมตร มี เกาะลาถู (Lalu Island) ตั้งอยู่กลางทะเลสาบ โดยทางตอนใต้ของเกาะลาถู มีรูปร่างกลมคล้ายกับพระจันทร์ ส่วนทางตอนเหนือของเกาะ มีรูปร่างคล้ายกับพระอาทิตย์ จึงเป็นที่มาของชื่อ



ทะเลสาบสุริยันจันทรา นั่นเอง และยังเป็นตำแหน่งฮวงจุ้ยที่ดีมีมังกรล้อมรอบ พื้นที่บริเวณนี้ถือว่าเป็นจุดรับพลังมังกรที่สมบูรณ์ที่สุดของไต้หวัน จากนั้นนำท่าน นั่งเรือยอร์ชล่องทะเลสาบสุริยัน จันทรา ชมความงามบรรยากาศรอบๆ ทะเลสาบแห่งนี้



จากนั้นนำท่านสู่ วัดพระถังซัมจั๋ง Xuanguang Temple สร้างขึ้นในช่วงปี 1955 นมัสการพระทนต์(ฟัน) ของพระถังซัมจั๋ง ที่อัญเชิญมาจากชมพูทวีป วัดแห่งนี้ตั้งอยู่ระหว่างทะเลสาบสุริยัน Sun Lake และทะเลสาบจันทรา Moon Lake ภายในวัดมีรูปทองคำของพระเสวียนจั้งพร้อมกับข้อความที่เขียนไว้ว่า “ปราชญ์ผู้ยิ่งใหญ่แห่งชาติ” และยังเป็นจุดชมวิวทะเลสาบในมุมสูงอีกด้วย ท่านจะได้ถ่ายรูปกับมุมที่สวยงามที่สุดของทะเลสาบสุริยัน จันทรา



นำท่านเดินทางสู่ **เมืองไถจง Taichung** ซึ่งเป็นเมืองใหญ่อันดับสองของไต้หวัน มีสภาพอากาศที่อบอุ่นน่าเที่ยวตลอดทั้งปี ในอดีตช่วงสมัยที่ไต้หวันถูกปกครองโดยญี่ปุ่น ที่นี่เคยเป็นศูนย์กลางทางการเมือง เศรษฐกิจ การคมนาคม และวัฒนธรรมที่สำคัญ ที่ยังคงปรากฏร่องรอยโบราณสถานที่มีกลิ่นอายของญี่ปุ่นหลายแห่ง ที่ได้รับการอนุรักษ์เป็นอย่างดี

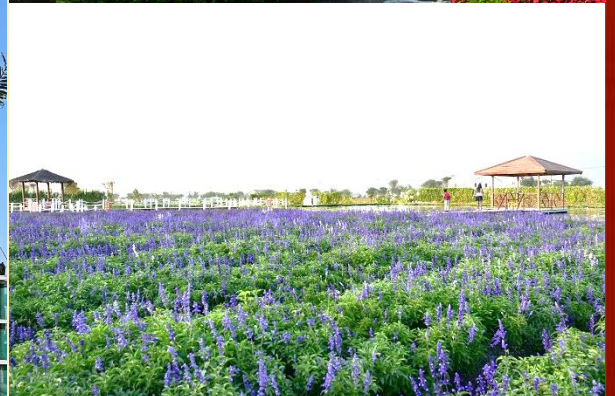
จากนั้นนำท่านเดินทางสู่ **ตลาดไถจง Taichung Night Market** ตลาดกลางคืน แหล่งช้อปปิ้ง เสื้อผ้า ของใช้ และของกิน เช่น เต้าหู้หมื่นทอด ถังหูลู่ กุนเชียงย่าง ของกินเล่นพื้นเมืองต่างๆ เป็นต้น

เย็น อีสรอาหารเย็นตามอัธยาศัย เพื่อความสะดวกในการทำกิจกรรมต่างๆของท่าน

พักที่ STAY HOTEL OR T.C. ONE HOTEL หรือ ระดับเทียบเท่า 3 ดาว

วันที่ 3 ไถจง - สวนดอกไม้จางเซ่อ - ไทเป - ร้านพายส์บปรด - อนุสรณ์สถานเจียงไคเช็ค - วัดชงซานฉิวโย่ว - เหลาเหอไนท์ มาร์เก็ต

เช้า รับประทานอาหารเช้า ณ ห้องอาหารของโรงแรม (มื้อที่ 2)



นำท่านเดินทางสู่ **สวนดอกไม้จางเซ่อ** ซึ่งมีเนื้อที่เพาะปลูก 6 หมื่นตารางเมตร มีดอกไม้นานาชนิดให้ชมตลอดทั้งปี ตามฤดูที่ตกแต่งกันไป อีกทั้งยังเป็นสถานที่ดึงดูดให้ผู้คนที่รักในการถ่ายภาพ เก็บภาพความสวยงามของดอกไม้ อย่างไม่ขาดสาย สถานที่แห่งนี้ยังเปรียบเสมือนโลกดอกไม้ ซึ่งในนั้นก็จะมีดอกไม้มากมายหลายชนิด ไม่ว่าจะเป็นดอกทิวลิป ดอกลิลลี่ ดอกกุหลาบนาบานาพันธุ์ ให้ท่านได้เลือกชมและเก็บภาพความประทับใจได้ตามอัธยาศัย

กลางวัน รับประทานอาหารกลางวัน ณ ภัตตาคาร (มื้อที่3)

จากนั้นนำท่านเดินทางกลับสู่ **ไทเป Taipei** ซึ่งเป็นเมืองหลวงและเป็นศูนย์กลางทางเศรษฐกิจ การเมือง และวัฒนธรรม ยิ่งกว่านั้นมหานครแห่งนี้ยังเต็มไปด้วยสีสันของความทันสมัย และนักเดินทางจากทั่วทุกมุมโลก จึงทำให้ที่นี่มีชีวิตชีวา ดึงดูดให้ผู้คนที่รักการท่องเที่ยวมาเยี่ยมเยือนไม่รู้เบื่อ อย่างไม่ขาดสาย



นำท่านเลือกซื้อของฝากที่ **ร้าน Vigor Pineapple** ที่ถือว่าเป็นขนมสัญลักษณ์ของไต้หวันเปรียบเสมือนขนมประจำชาติเลยทีเดียว แนะนำให้ท่านซื้อเป็นของฝากแก่คนทางบ้านหรือเพื่อนๆ (ขนมพายสับประรด, ป๊อปคอร์น, นูกัส, เห็ดทอด เป็นต้น)

นำท่านเดินทางสู่แลนด์มาร์คอันสำคัญของไทเปที่มีนักท่องเที่ยวมาเยี่ยมชมอย่างไม่ขาดสาย **อนุสรณ์สถานเจียงไคเช็ค Chiang Kai-Shek Memorial Hall** โดยตัวอาคารของอนุสรณ์สถานถูกสร้างขึ้นมาตามแบบสถาปัตยกรรมจีนโบราณ บันไดทั้งสี่ด้านถูกสร้างด้วยหินอ่อนสีขาวเป็นขั้นตามแบบพีระมิดอียิปต์ หลังคาสีน้ำเงินรวมทั้งยังมีสวนดอกไม้สีแดง ที่เป็นการแสดงออกทางสัญลักษณ์ให้เห็นถึงอิสรภาพ ความเท่าเทียม และความเป็นหนึ่งเดียวกัน ตามสีของธงชาติไต้หวัน อนุสรณ์สถานแห่งนี้ถูกสร้างขึ้นเพื่อเป็นที่รำลึกถึงอดีตประธานาธิบดีเจียงไคเช็ค ซึ่งเป็นบุคคลที่มีความสำคัญต่อไต้หวัน ภายในห้องมีการจัดแสดงประวัติและสิ่งของต่างๆเกี่ยวกับท่านนายพลเจียงไคเช็ค ตั้งแต่สมัยที่ยังเป็นลูกศิษย์ ดร. ซุนหยัดเซ็น จนก้าวสู่ตำแหน่งผู้นำประเทศ เป็นแหล่ง



รวมชีวประวัติและรูปภาพประวัติศาสตร์ที่สำคัญที่หาดูได้ยาก ***หมายเหตุ: ตั้งแต่วันที่ 15 กรกฎาคม 2567 เป็นต้นไป กระทรวงวัฒนธรรมได้หวังได้ประกาศยกเลิกพิธี “เปลี่ยนเวรของทหารรักษาการณ์ ที่บริเวณหน้ารูปปั้นท่านนายพลเจียงไคเช็ค ที่มีขึ้นทุก 1 ชั่วโมง บนชั้น 4 ของอนุสรณ์สถานแห่งนี้ ”





จากนั้นนำท่านเดินทางสู่ วัดชงชานฉือโย่ว Songshan Ciyou Temple วัดแห่งนี้สร้างขึ้นในช่วงกลางศตวรรษที่ 18 เป็นถือจุดเริ่มต้นของย่านชงชาน มีเรื่องเล่าว่าครั้งหนึ่ง พระภิกษุรูปหนึ่งเดินทางในบริเวณนี้ โดยถือรูปปิดทองของเจ้าแม่หม่าจู (Mazu) เทพธิดาแห่งท้องทะเล ขณะที่พระภิกษุได้ออกบิณฑบาต ก็ได้นำพาผู้คนจำนวนมากที่มีจิตศรัทธาในเจ้าแม่รวมตัวกันเดินทางจากถิ่นที่อยู่เดิม และได้ทำการสร้างวิหารเพื่อใช้สักการะเจ้าแม่ โดยระดมทุนมายาวนานกว่า 10 ปี จึงสามารถจัดสร้างวิหารได้สำเร็จ เริ่มการก่อสร้างมาตั้งแต่ต้นปี 1753 และเสร็จสิ้นในปี 1757 ส่วนบนของหลังคาวิหาร ได้รับการตกแต่งอย่างงดงาม นอกจากนี้มีรูปปั้นมนุษย์แล้ว ยังมีรูปปั้นมังกรบินประดับอยู่บนนั้นด้วย เชื่อกันว่า มังกรจะมีพลังในการป้องกันไฟ อีกทั้งภายในวิหาร ยังมีชั้นตะเกียงน้ำมันที่ถูกจุด โดยผู้ที่มาสักการะ ตามความเชื่อว่า เจ้าแม่หม่าจูจะบันดาลพรให้สมปรารถนา ซึ่งบนแท่นบูชา จะมีเทพพยัคฆ์ทางด้านขวา และเจ้าแม่จูแซเนี่ย (Zhusheng Niang-niang) หรือเทพธิดาแห่งการให้กำเนิด ตั้งอยู่ทางด้านซ้ายมือ ตามตำนานแล้ว เจ้าแม่หม่าจูจะมีผู้รับใช้ 12 คน แต่ที่วัดชงชาน มีผู้รับใช้ถึง 13 ผู้คน ซึ่งคนที่ 13 มีชื่อว่า ตู๋หยูเนี่ย (Duyu Niang) เมื่อครั้งที่ตู๋หยูยังมีชีวิต นางเป็นพยาบาลผู้มีความเมตตา คอยช่วยเหลือหญิงสาวทำคลอด โดยไม่คิดเงินแม้แต่แดงเดียว เมื่อตู๋หยูสิ้นใจ จึงได้เป็นผู้รับใช้ของเจ้าแม่หม่าจู เพราะความดีของเธอนั่นเอง





นำท่านเดินทางสู่ เหลาเหอไนท์มาร์เก็ต Raohé Night Market เป็นหนึ่งในตลาดที่เก่าแก่ที่สุดของไทเป ก่อตั้งขึ้นในปี ค.ศ. 1987 ซึ่งตั้งอยู่บนตรอกเล็ก ๆ ยาวประมาณ 600 เมตร แม้จะเป็นเพียงตรอกเล็ก ๆ แต่ที่นี่ เต็มไปด้วยร้านค้าและรถเข็นแผงลอยตลอดสาย มีอาหารท้องถิ่นชื่อดังที่สะท้อนวัฒนธรรมของไต้หวันเป็นอย่างดี



ดี แนะนำเมนูเด็ดของกินขึ้นชื่อของเหลาเหอไนท์มาร์เก็ตที่ไม่ควรพลาดก็คือ ซาลาเปาอบโองร้านผู้โจ้ว Fuzhou Ancestor Pepper Pie ซาลาเปาอบโอง หรือที่เรียกกันว่า Hu Jiao Bing ซึ่งได้รับความนิยมในหมู่นักชิมชาวไต้หวันและนักท่องเที่ยวอย่างมาก เพราะนอกจากจะใช้สูตรทำซาลาเปาในแบบเฉพาะของร้านแล้ว ร้านนี้ยังใช้วิธีการทำซาลาเปาไต้หวันแบบดั้งเดิม โดยการนำไปอบในหม้อทรงกลมรูปร่างคล้ายโองทำให้ขนมปังมีความ กรอบอร่อย ซึ่งต่างจากซาลาเปาทั่วไป ตรงที่มีขนาดใหญ่กว่า แป้งอบกรอบสอดไส้เนื้อหมูสับหมักพริกไทย ทำให้ซาลาเปามีรสชาติเข้มข้น จนได้รับการการันตีความอร่อยจาก MICHELIN Guide



เย็น อีสรอาหารเย็นตามอัธยาศัย เพื่อความสะดวกในการทำกิจกรรมต่างๆของท่าน

พักที่ YIDEAR HOTEL หรือ ระดับเทียบเท่า 3 ดาว



วันที่ 4 วัดต้าหลงเป่าอัน - วัดขงจื้อ - DUTY FREE - วัดสิงเทียน
- วัดเสี่ยวไห่ - ซีเหมินติง

เช้า รับประทานอาหารเช้า ณ ห้องอาหารของโรงแรม (มื้อที่ 4)



นำท่านเดินทางสู่ วัดต้าหลงตั้งเป่าอัน Dalongdong Bao'an Temple สร้างขึ้นในปี ค.ศ. 1732 เพื่ออุทิศให้กับเทพเป่าเซ็งต้าตี้ ซึ่งเป็นเทพแห่งหมอและการรักษาโรคภัยไข้เจ็บ รวมกับเทพอื่นๆอีกหลายองค์ วัดนี้เป็นวัดขนาดใหญ่ และมีการก่อสร้างที่แตกต่างจากวัดทั่วไป วัดนี้ถูกสร้างขึ้นด้วยไม้และหินทั้งหมด รวมถึงใช้ช่างฝีมือจากจีนแผ่นดินใหญ่ ด้วยเหตุนี้ พระวิหารจึงใช้เวลาหนึ่งศตวรรษ ในการก่อสร้างให้แล้วเสร็จ วัดนี้มีเสาที่แกะสลักเป็นรูปมังกรและสิงโตหินคู่หนึ่งที่ถือว่าไม่ธรรมดา โดยปกติสิงโตสองตัวที่ทำหน้าที่เฝ้าวัด (ตัวผู้หนึ่งตัวเมียหนึ่งตัว) ตัวผู้จะอ้าปาก และตัวเมียจะปิดปาก ส่วนวัดนี้ทั้งคู่จะอ้าปากกว้าง ว่ากันว่าพวกมันไม่ใช่สิงโต แต่เป็น “สัตว์ร้ายที่มีมนุษยธรรม” ซึ่งเฝ้าอยู่ที่นั่นเพื่อผดุงความยุติธรรม และรักษากฎไว้นั่นเอง ปัจจุบันวัดนี้ได้รับการขึ้นทะเบียนเป็นมรดกโลกทางด้านวัฒนธรรมโดย UNESCO อีกด้วย



นำท่านเดินทางสู่ วัดขงจื้อ Taipei Confucius Temple ซึ่งตั้งอยู่ตรงข้ามถนนต้าหลง (Dalong Street) วัดแห่งนี้ ได้รับการยกย่อง ตามนักปรัชญาและอาจารย์ที่ยิ่งใหญ่ที่สุดตลอดกาล นามว่า “ขงจื้อ” วัดนี้มีความเรียบ



ง่ายที่เป็นเอกลักษณ์สะท้อนถึงตัวตนของขงจื้อ จึงไม่มีการตกแต่งให้งดงามเหมือนวัดอื่นๆ ไม่มีแม้แต่สิ่งโศกตรงทางเข้า ส่วนประตูและหน้าต่างแตกต่างจากที่อื่นเช่นกัน ด้านนอกของโถงใหญ่ของวัดนี้คือ โถงต้าเฉิง (Dacheng Hall) จะพบกระบอกตั้งตรงคู่หนึ่งอยู่ตรงกลางหลังคา เรียกว่าถังซ่อนหนังสือ ซึ่งมีเรื่องราวอยู่เบื้องหลัง ในสมัยโบราณ จักรพรรดิองค์แรกแห่งราชวงศ์ฉิน (ครองราชย์ 246-214 ปกครองก่อนคริสต์ศักราช) ต้องการให้ประชาชนของเขาไม่รู้หนังสือ เพื่อที่จะไม่ได้เป็นปรปักษ์การของพระองค์ พระองค์ทรงเผาหนังสือทิ้งและสั่งทำร้ายบัณฑิต แต่เหล่าบัณฑิตได้เก็บซ่อนหนังสือไว้ที่บนชั้นคานฟ้า แล้วสร้างให้ดูเหมือนปล่องไฟนั่นเอง

Highlight : ที่วัดนี้ยังมีอาสาสมัครคุณลุงใจดี เขียนการ์ดคำมงคลให้ฟรีอีกด้วย จะมีคำภาษาจีน และ คำแปลภาษาอังกฤษให้เราเลือกคำที่จะให้คุณลุงเขียนให้ได้เลย จะมีวันและเวลาแจ้งว่าคุณลุงจะมาวันเวลาไหนบ้าง



จากนั้นนำท่านเดินทางสู่ **everrich duty free** ซึ่งมีสินค้าแบรนด์เนมชั้นนำให้ท่านได้เลือกซื้อมากมาย ในราคาที่ ถูกเป็นพิเศษ และยังมีอาหาร เครื่องดื่ม และความบันเทิงอีกมากมาย duty free แห่งนี้ตั้งอยู่ในใจกลางไทเป มีพื้นที่ทั้งหมด 5 ชั้น นอกจากของแบรนด์เนมต่างๆแล้ว ภายใน duty free แห่งนี้ยังมี ผลิตภัณฑ์ทางวัฒนธรรม ความคิดสร้างสรรค์ และของที่ระลึกพิเศษจากไต้หวันอีกด้วย

กลางวัน

รับประทานอาหารกลางวัน ณ ภัตตาคาร (มื้อที่5)



จากนั้นนำท่านเดินทางสู่ **วัดสิงเทียน Xingtian Temple** วัดนี้สร้างขึ้นเมื่อปี ค.ศ. 1967 เพื่ออุทิศแด่เทพเจ้า กวนอู แม้ว่าวัดนี้จะมีอายุไม่ถึง 100 ปี แต่ถือเป็นหนึ่งในวัดที่สำคัญของกรุงไทเป ซึ่งคลาคล่ำไปด้วยผู้ศรัทธาที่ เดินทางมาเยือนนับหมื่นคนต่อวัน เพื่อขอพรให้หน้าที่การงานและธุรกิจเจริญรุ่งเรือง รวมไปถึงเรื่องเงินทองและ โชคลาภอีกด้วย วัดแห่งนี้ผสมผสานหลากหลายความเชื่อเข้าด้วยกัน ทั้งลัทธิเต๋า ลัทธิขงจื้อ และศาสนาพุทธ โดยมีเทพเจ้ากวนอูเป็นองค์ประธาน



วิธีการขอพร

ให้พนมมือไว้ที่ระดับหน้าอกพร้อมกับกล่าวแนะนำตัวเอง ชื่อ นามสกุล วันเดือนปีเกิด และที่อยู่ จากนั้นก็กล่าวขอพรในเรื่องการงาน หรือ ธุรกิจ แล้ว “โค่วโถว” หรือก็คือการ คูกเข้า 3 รอบ โดยในแต่ละรอบให้โค้งคำนับ 3 ครั้ง (รวมทั้งหมด 9 ครั้ง)นอกจากนี้ที่นี่ยังเป็นวัดที่มีนโยบายต่างจากวัดอื่นๆเช่น ไม่มีการจุดธูปเทียนและเผากระดาษไหว้เจ้า ไม่มีการแสดงงิ้วหรือละครแก้บน และไม่มีการรับบริจาคอีกด้วย



จากนั้นนำท่านเดินทางสู่ วัดเสี่ยวไห่เฉิงหวง Taipei Xia-Hai City God Temple ซึ่งเป็นวัดที่สร้างขึ้นในปี ค.ศ. 1859 วัดนี้เปรียบได้กับศาลหลักเมืองของ ตำบลเฉิง Dadaocheng เขตต้าถง วัดนี้สร้างขึ้นเพื่ออุทิศแด่ “เฉิงหวงเย่” เทพเจ้าประจำเมือง วัดนี้มีชื่อเสียงในการขอพรเรื่องความรัก ความสัมพันธ์ ไปจนถึงเรื่องครอบครัว โดยที่คนโสดจะนิยมาขอพรจากเทพเจ้า “เย่วเหล่า” ส่วนคนที่มีคู่หรือคนที่มีครอบครัวมักจะมาขอพรจากเทพี “เฉิงหวงฟูเหริน” ให้ความรักความสัมพันธ์ราบรื่นและครอบครัวสงบสุข



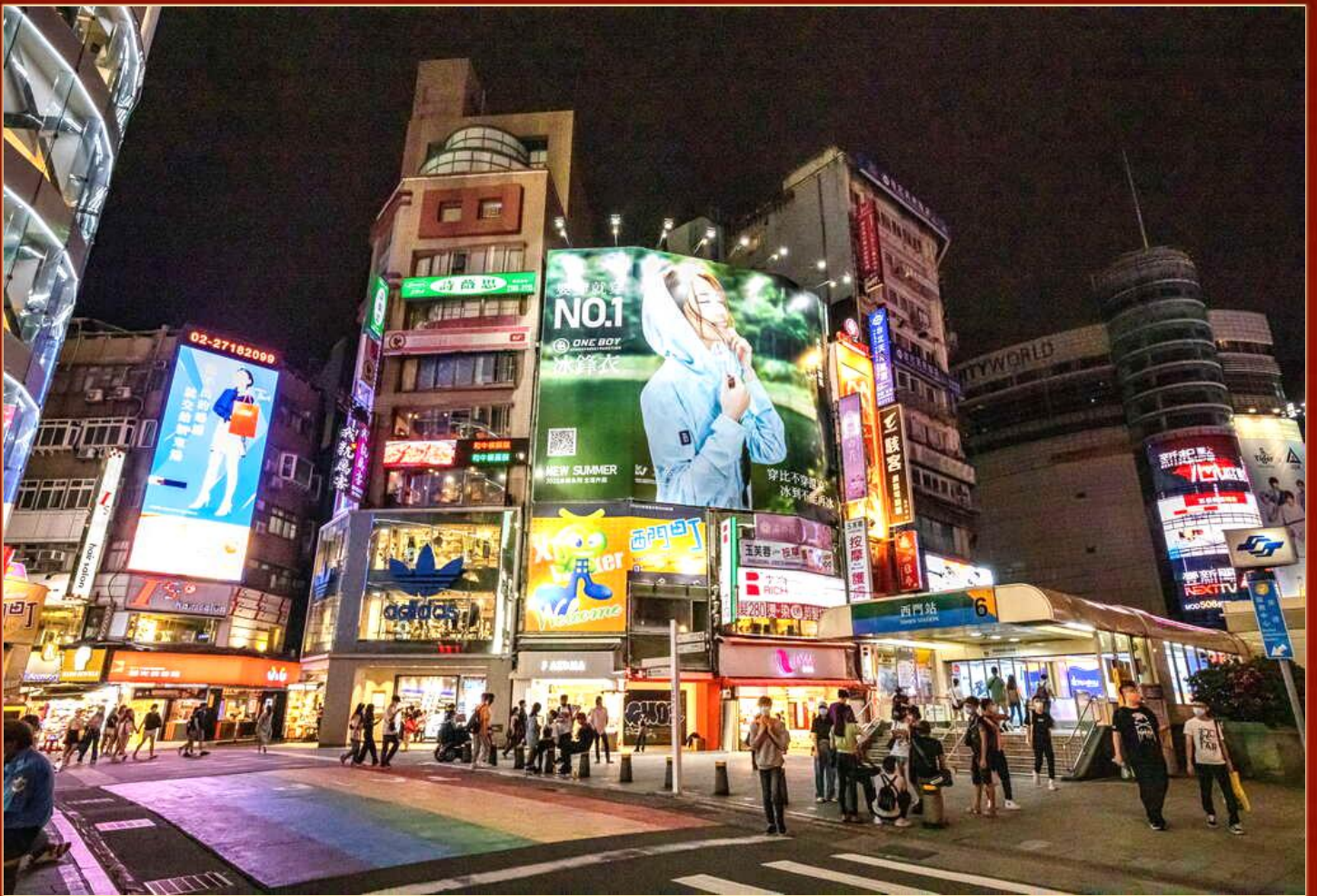
วิธีการขอพร

***1. วิธีการไหว้จะต้องใช้กระดาษไหว้เจ้าและธูป 3 ดอก เริ่มจากการไหว้เทพเทียนกง หรือเทพฟ้าดิน บริเวณกระถางธูปด้านหน้าวัด พร้อมกล่าวแนะนำตัวเอง ก่อนเข้ามาไหว้ **เทพเจ้าเฉิงหวงเย่** ซึ่งเป็นองค์ประธานของวัด ณ ห้องโถงกลาง จากนั้นไหว้เทพเจ้าอื่นๆอีก 5 ตำแหน่ง

***2. วิธีการไหว้ **เทพเจ้าเยว่เหล่า** กล่าวแนะนำตัวเอง ชื่อ นามสกุล วันเดือนปีเกิด ที่อยู่ อย่างละเอียด และยังต้องกล่าวถึง บุคลิก ลักษณะ และนิสัยของคนรักที่เราต้องการพบเจอ พร้อมถวายเงินตะกั่ว 2 แท่ง ด้ายแดง และน้ำตาล (ทางวัดจะจัดเป็นชุดไว้ให้) โดยหลังจากขอพรเสร็จแล้วให้นำเงินตะกั่วและด้ายแดงกลับไปบูชา

***3. วิธีการไหว้ **เทพีเฉิงหวงฟูเหริน** เทพีผู้ดูแลชีวิตคู่และครอบครัว การไหว้ขอพรเริ่มจากการถวายธูปห้าแท่ง ไช้คลาก กล่าวแนะนำตัวเอง รวมทั้งรายละเอียดของคนรัก พร้อมเล่าสถานการณ์หรือปัญหาชีวิตคู่ที่มีตอนนี้ ทั้งขอพรให้สมปรารถนา จากนั้นนำธูปห้าแท่งมาวนคว้นธูปเหนือกระถางธูป 3 รอบ ก่อนนำกลับไปบูชาที่บ้าน โดยวางไว้ในตู้เสื้อผ้าและหันหัวธูปห้าแท่งเข้าข้างในตู้ ห้ามหันออกเด็ดขาด





นำท่านเดินทางสู่แหล่งช้อปปิ้งที่มีชื่อเสียงมากที่สุด เป็นที่นิยมมากที่สุดในไต้หวัน คือ **ซีเหมินติง Ximending** หรือที่คนไทยเรียกว่า สยามสแควร์เมืองไทย มีทั้งแหล่งเสื้อผ้าแบรนด์เนม สไตล์วัยรุ่น กระเป๋า รองเท้ายี่ห้อดังต่างๆ ระดับโลก รวมทั้งมีร้านอาหารแสนอร่อย มีให้ชิมอย่างมากมาย และยังมีร้าน ART TOY ชื่อดังที่กำลังเป็นกระแสอยู่ในขณะนี้ **POP MART** ซึ่งเป็นสาขาที่ใหญ่ที่สุดในไต้หวัน ตั้งอยู่ในใจกลางซีเหมินติง ให้ท่านได้เลือกซื้อตุ๊กตา อาทิเช่น LABUBU, MOLLY, CRYBABY, SKULLPANDA, DIMOO, HIRONO และอื่นๆ อีกมากมาย



เย็น อีรระอาหารเย็นตามอัธยาศัย เพื่อความสะดวกในการทำกิจกรรมต่างๆของท่าน
พักที่ YIDEAR HOTEL หรือ ระดับเทียบเท่า 3 ดาว

วันที่ 5 วัดหลงซาน - ตึกไทเป 101 (ไม่รวมชมวิวชั้น 89) -
ถนนโบราณจีวเฟิน - ไต้หวัน (สนามบินเกาหยวน) -
กรุงเทพฯ (สนามบินสุวรรณภูมิ)

เช้า รับประทานอาหารเช้า ณ ห้องอาหารของโรงแรม (มื้อที่ 6)



นำท่านเดินทางสู่ วัดหลงซาน Lungshan Temple เป็นวัดเก่าแก่ตั้งแต่สมัยราชวงศ์ชิง ที่มีความสวยงามและมี
คุณค่าทางประวัติศาสตร์เป็นอย่างมาก ที่นี่เต็มไปด้วยรูปแกะสลักมากมาย มีเสาคู่มังกรทองแดงอันโดดเด่นที่
ประตูหน้า และเสาอีกสี่คู่ที่โถงกลาง นอกจากนี้ในช่วงสงครามโลกครั้งที่ 2 วัดหลงซานชื่อถูกทิ้งระเบิดจนพระ
อุโบสถได้รับความเสียหาย แต่ปรากฏว่า "พระโพธิสัตว์กวนอิม" ที่สถิตอยู่ด้านในนั้นกลับไม่ได้รับความเสียหาย



เลย ยิ่งทำให้ผู้คนเลื่อมใสพากันมาราบไหว้มากขึ้นๆในทุกวัน นอกจากจะมี "พระโพธิสัตว์กวนอิม" เป็นพระประธานหลักแล้ว ด้านหลังของพระอุโบสถยังมีเทพเจ้าต่างๆของลัทธิเต๋าอีกนับหลายสิบองค์ มีผู้กล่าวเอาไว้ว่า วัดหลงซานเป็นที่รวมเทพเจ้าองค์ต่างๆไว้มากที่สุดแห่งหนึ่งของไต้หวัน และที่วัดหลงซานแห่งนี้ยังมีเทพเจ้าที่หนุ่มสาวทั้งชาวไต้หวัน และชาวต่างชาติให้ความนิยมาไหว้ขอพรก็คือ "ผู้เฒ่าจันทรา" เทพเจ้าแห่งตำนานด้ายแดงผู้กุมชะตาบุพเพสันนิวาส โดยเชื่อว่าหากไปขอด้ายแดงกับผู้เฒ่าจันทราก็จะสมหวังในเรื่องความรักและจะได้พบเนื้อคู่

สายมูต้องรู้

เคล็ดลับการขอพรความรักจากผู้เฒ่าจันทรา ให้บอกชื่อ-นามสกุล วันเดือนปีเกิด พร้อมบอกที่อยู่ ให้บอกลักษณะของเนื้อคู่ ที่ต้องการให้ชัดเจน พร้อมกับอธิษฐานขอด้ายแดงขอให้ผู้เฒ่าจันทราบันดาลให้การขอพรสมหวัง หลังจากนั้นให้หยิบ **ไม้พาย** หรือ **"เซ่งพาย"** ที่มีลักษณะเป็นไม้ประกบคู่สีแดงขึ้นมาโยนเสียงทาย โดยจะต้องประกบคู่แล้วโยนเสียงทายลงบนพื้น ให้โยนไม้พายให้สูงเหนือศีรษะของผู้เสียงทาย หรือโยนให้สูงกว่าโต๊ะหรือแท่นบูชา โดยมีโอกาสโยนไม้พายเสียงทายได้ถึง 3 ครั้ง และถ้าได้คำตอบแล้ว ไม่ควรถามซ้ำในคำถามเดิมอีก ไม่ว่าผลลัพธ์จะออกมาตรงใจหรือไม่

1. คำว่า 1 ช้าง หงาย 1 ช้าง หมายถึง ไข่ ได้ ถูกต้อง
2. คำว่าทั้ง 2 ช้าง หมายถึง ไม่ใช่ ไม่ได้ ไม่ถูกต้อง
3. หงายทั้ง 2 ช้าง หมายถึง ไม่แน่ใจ ไม่สามารถให้คำตอบได้





นำท่านเดินทางสู่ ตึกไทเป101 Taipei 101 Tower ที่ปัจจุบันถือว่าเป็นจุดแลนด์มาร์คของไต้หวัน โครงสร้างของตึกนี้แสดงถึงความสามารถทางด้านวิศวกรรมของไต้หวัน เพราะตึกแห่งนี้ตึกที่มีความสูงถึง 508 เมตร ภายในตัวอาคารมีลูกตุ้มขนาดใหญ่หนักกว่า 660 ตันที่ช่วยถ่วงสมดุลของตัวตึกไว้ และช่วยการสั่นสะเทือนเวลาที่เกิดแผ่นดินไหวและในอดีตยังเคยสูงที่สุดในโลก ตึกไทเป 101 ยังคงความเป็นที่ 1 ไปได้คือลิฟต์ที่เร็วที่สุดในโลก ใช้เวลาขึ้นถึงชั้น 89 เพียงแค่ 37 วินาทีเท่านั้น (ไม่รวมค่าขึ้นจุดชมวิวชั้น 89) *** ท่านสามารถเลือกซื้อ Optional บัตรชม ตึกไทเป 101 วิวชั้น 89 ผ่านทางบริษัททัวร์ กรุณาแจ้งความประสงค์ ณ วันจองทัวร์ หรือ แจ้งล่วงหน้าก่อนการเดินทางก่อนเดินทางอย่างน้อย 7วันทำการ***

TAIPEI 101 Observatory 89th Floor

บัตรชม ตึกไทเป 101 วิวชั้น 89 ราคาท่านละ 700 บาท

เที่ยง

อิสระอาหารเที่ยงตามอัธยาศัย เพื่อความสะดวกในการทำกิจกรรมต่างๆของท่าน





จากนั้นนำท่านเดินทางสู่ หมู่บ้านโบราณจิวเฟิ่น Jiufen Old Street (ถ้าตรงวันศุกร์-อาทิตย์ หรือ ช่วงงานเทศกาลต่างๆจะต้องเปลี่ยนเป็นรถประจำทาง) ในอดีตจิวเฟิ่นเป็นแหล่งเหมืองทองที่มีชื่อเสียงตั้งแต่สมัยกษัตริย์กวางสีสมัยราชวงศ์ชิง มีนักขุดทองจำนวนมากพากันมาขุดทองที่นี่ แต่ในยุคปัจจุบันนี้ที่หมู่บ้านจิวเฟิ่นเป็นหมู่บ้านที่มีการขายของพื้นเมือง ทั้งขนมพื้นเมือง อาหาร และของฝากแบบพื้นเมืองของไต้หวันนั่นเอง และที่นี่ยังมีความสวยงามและโดดเด่นเป็นเอกลักษณ์เฉพาะตัวจนได้รับคัดเลือกเป็นสถานที่ถ่ายทำซีรีส์เกาหลี ซีรีส์ไต้หวันและการ์ตูนแอนิเมชันของญี่ปุ่นที่ฉายทั่วโลกอย่างเรื่อง SPIRITED AWAY ทำให้ผู้คนทั่วโลกเห็นจากความสวยงามของหมู่บ้านจิวเฟิ่นจากการ์ตูนเรื่องนี้และกลายเป็นสถานที่ที่เที่ยวยอดนิยมในการมาเช็คอินหรือถ่ายรูปอีกแห่งหนึ่งของไต้หวัน

เย็น อิสระรับประทานอาหารค่ำตามอัธยาศัย เพื่อความสะดวกในการทำกิจกรรมต่างๆของท่าน

สมควรแก่เวลานำท่านออกเดินทางสู่ สนามบินเถาหยวน Taoyuan International Airport

22.40 น. อำลา ไต้หวัน Taiwan เดินทางกลับสู่ สนามบินสุวรรณภูมิ ประเทศไทย Suvarnabhumi Airport โดยสายการบิน CHINA AIRLINES เที่ยวบินที่ CI837 (มีบริการอาหารและเครื่องดื่มบนเครื่อง)

01.25+1 น. เดินทางกลับถึง กรุงเทพฯ (สนามบินนานาชาติสุวรรณภูมิ) Suvarnabhumi Airport โดยสวัสดิภาพ



อัตราค่าบริการนี้รวม



ค่าตัวเครื่องบินไป-กลับ
แบบหมู่คณะ ชั้นประหยัด



ค่าอาหารตามที่ระบุในรายการ



ค่ารถที่บริษัทจัดเตรียม



ค่ามัคคุเทศก์ท้องถิ่น
หัวหน้าทัวร์ ตลอดการเดินทาง



ค่าเข้าชมสถานที่ต่างๆ
ตามที่ระบุในรายการ



ค่าห้องพักในโรงแรมที่ระบุ
หรือเทียบเท่า(2-3ท่าน/ห้อง)



ค่าน้ำหนักกระเป๋าโหลด
ใต้ท้องเครื่อง 23 กิโลกรัม



ค่าประกันอุบัติเหตุวงเงิน 1,000,000 บาท
(เงื่อนไขตามกรมธรรม์)



น้ำดื่มวันละ 1 ขวดต่อท่าน

*เงื่อนไขประกันการเดินทาง ค่าประกันอุบัติเหตุและค่ารักษาพยาบาล
คุ้มครองเฉพาะกรณีที่ได้รับอุบัติเหตุระหว่างการเดินทาง
ไม่คุ้มครองถึงการสูญเสียบัตรโดยสารส่วนตัวและไม่คุ้มครองโรคประจำตัว
ของผู้เดินทางและคุ้มครองเฉพาะผู้เดินทางไปกลับพร้อมกรุ๊ปเท่านั้น*

อัตราค่าบริการนี้ไม่รวม



ค่าใช้จ่ายในการทำพาสปอร์ต



ค่าอาหารนอกเหนือจากที่ระบุในรายการ



ค่าธรรมเนียมกรณีกระเป๋า
มีน้ำหนักเกินกว่ากำหนด



ค่าภาษีน้ำมันที่สายการบินเรียกเก็บเพิ่ม



ค่าใช้จ่ายส่วนตัวของผู้เดินทาง



ค่าทิปไกด์ คนขับรถท่านละ 1,500 บาท
ทิปหัวหน้าทัวร์ตามความพึงพอใจในบริการของท่าน
ขออนุญาตเก็บค่าทิปไกด์วันแรก ณ สนามบิน



ค่าภาษีมูลค่าเพิ่ม VAT 7%
และหักภาษี ณ ที่จ่าย 3%



ค่าธรรมเนียมวีซ่าเข้าประเทศ



ค่าธรรมเนียมเอกสาร
เดินทางเข้าประเทศ
สำหรับผู้ถือพาสปอร์ต
ต่างประเทศที่ต้องขอวีซ่า



ค่าธรรมเนียมการเข้าชม
สถานที่สำหรับพาสปอร์ตต่างชาติ
ที่นอกเหนือจากพาสปอร์ตไทย (ถ้ามี)



เงื่อนไขการจองและชำระเงิน

! คณะทัวร์ครบ 10 ท่านออกเดินทาง มีหัวหน้าทัวร์ไทยเดินทางไป-กลับ พร้อมขนาดของกรุ๊ปไซส์ จำนวนเดินทางอาจมีการปรับเปลี่ยนได้โดยไม่ต้องแจ้งให้ทราบล่วงหน้า กรณีไม่ถึงจำนวนดังกล่าว บริษัทขอสงวนสิทธิ์ในการเลื่อนหรือยกเลิกการเดินทาง โดยทางบริษัทฯ จะทำการแจ้งให้ท่านทราบล่วงหน้าก่อนการเดินทาง 15 วัน หรือขอสงวนสิทธิ์ในการปรับราคาค่าบริการเพิ่ม ในกรณีที่ท่านยังประสงค์เดินทางต่อ

! กรณีที่ท่านต้องการออกตัวภายใน เช่น (ตัวเครื่องบิน, ตัวรถทัวร์, ตัวรถไฟ) กรุณาสอบถามเจ้าหน้าที่ทุกครั้งก่อนทำการออกตัว เนื่องจากสายการบินอาจมีการปรับเปลี่ยนไฟลท์บินหรือเวลาบินโดยไม่ได้แจ้งให้ทราบล่วงหน้า ทางบริษัทฯ จะไม่รับผิดชอบใดๆ ในกรณี ถ้าท่านออกตัวภายในโดยไม่แจ้งให้ทราบและหากไฟลท์บินมีการเปลี่ยนแปลงเวลาบินเพราะถือว่าท่านยอมรับในเงื่อนไขดังกล่าว

! การจองทัวร์และชำระค่าบริการ กรุณาชำระค่ามัดจำ **ท่านละ 10,000 บาท** และค่าทัวร์ส่วนที่เหลือชำระก่อนออกเดินทาง 30 วัน กรณีบริษัทฯ ต้องออกตัวหรือวีซ่าออกใกล้วันเดินทาง ท่านจำเป็นต้องชำระค่าทัวร์ตามวันเวลาที่บริษัทกำหนดแจ้งเท่านั้น

สำคัญ สำเนาหน้าพาสปอร์ตผู้เดินทาง (จะต้องมีอายุเหลือมากกว่า 6 เดือน ก่อนหมดอายุ นับจากวันเดินทางไป-กลับและจำนวนหน้าหนังสือเดินทางต้องเหลือว่างสำหรับลงตราเข้าเมืองไม่ต่ำกว่า 2 หน้า) กรุณาตรวจสอบก่อนส่งให้บริษัทมิฉะนั้นทางบริษัทจะไม่รับผิดชอบ กรณีพาสปอร์ตหมดอายุหรือข้อมูลผู้เดินทางไม่ถูกต้อง กรุณาส่งพร้อมหลักฐานการโอนเงินมัดจำ หากไม่ชำระมัดจำตามที่กำหนด บริษัทจะถือว่าท่านยกเลิกการเดินทางโดยอัตโนมัติ โดยไม่มีเงื่อนไขและขออนุญาตตัดที่นั่งให้กับลูกค้าท่านที่รอเป็นคิวถัดไป

เมื่อท่านได้ชำระเงินมัดจำหรือทั้งหมด ทางบริษัทฯจะถือว่าท่านรับทราบและยอมรับในเงื่อนไขต่างๆของบริษัทฯที่ได้ระบุไว้ในรายการทัวร์ทั้งหมด



สำคัญมาก!!!

หนังสือเดินทาง (Passport) ต้องมีอายุ 6 เดือนขึ้นไป และเหลือหน้าว่าง 2 หน้าขึ้นไป ต้องนำมาในวันเดินทาง

* ทางบริษัท ไม่สามารถรับผิดชอบ ในกรณีที่ลืมนำมา หรือนำหนังสือเดินทางมาผิดเล่ม *



เงื่อนไขการยกเลิกการเดินทาง

1. กรณีที่นักท่องเที่ยวต้องการ ขอยกเลิกการเดินทาง เลื่อน หรือ เปลี่ยนแปลงการเดินทาง นักท่องเที่ยว (ผู้มีรายชื่อในเอกสารการจอง) จะต้องส่งอีเมล เพื่อลงนามในเอกสารแจ้งยืนยันยกเลิกการจอง กับทางบริษัทเป็นลายลักษณ์อักษรเท่านั้น ทางบริษัทไม่รับยกเลิกการจองผ่านทางโทรศัพท์ ไม่ว่ากรณีใดๆ ทั้งสิ้น
2. กรณีนักท่องเที่ยวต้องการ ขอรับเงินค่าบริการคืน กรุณาส่งเอกสารทางอีเมล เอกสารที่ใช้ประกอบการขอรับเงินคืนรายละเอียด ดังนี้
 - หน้าสมุดบัญชีธนาคารที่ต้องการให้นำเงินเข้า
 - ใบเรียกเก็บเงิน หรือ หลักฐานการชำระค่าบริการต่างๆ ทั้งหมด
 - พาสปอร์ตหน้าแรกของผู้เดินทาง** กรณีมอบอำนาจจะต้องมีหนังสือมอบอำนาจ และ สำเนาบัตรประชาชนของผู้รับมอบอำนาจ **
เงื่อนไขการคืนเงินค่าบริการ ดังนี้

ยกเลิกการเดินทาง
น้อยกว่า

15 วัน

เก็บค่าใช้จ่ายท่านละ **100%** ของค่าทัวร์

ยกเลิกการเดินทาง
น้อยกว่า

15-29
วัน

เก็บค่าใช้จ่ายท่านละ **50%** ของค่าทัวร์
หรือ หักค่าใช้จ่ายจริงที่เกิดขึ้น

กรณีที่มีค่าใช้จ่ายตามจริงมากกว่าที่กำหนด
ทางบริษัทขอสงวนสิทธิ์ในการเรียกเก็บเพิ่ม

ยกเลิกการเดินทาง
มากกว่า

30 วัน

กรณีวันเดินทางตรงกับช่วงวันหยุดนักขัตฤกษ์
ไม่ว่าวันใดวันหนึ่ง ทางบริษัทขอสงวนสิทธิ์ในการ
ยกเลิกการเดินทางไม่น้อยกว่า 55 วัน

คืนค่าใช้จ่ายทั้งหมด หรือหักค่าใช้จ่ายจริงที่เกิดขึ้น



ข้อมูลสำคัญเกี่ยวกับโรงแรม

1. เนื่องจากการวางแผนผังห้องพักของแต่ละโรงแรมแตกต่างกัน เช่น ห้องพักแบบห้องเดี่ยว (Single) ห้องพักแบบห้องคู่ 2 ท่าน (Twin/Double) และ ห้องพักแบบ 3 ท่าน / 3 เตียง (Triple Room) จึงอาจทำให้ห้องพักแต่ละประเภทอาจจะไม่ติดกัน หรือ อยู่คนละชั้นกันและบางโรงแรมอาจจะไม่มีห้องพักแบบ 3 ท่าน ซึ่งถ้าต้องการเข้าพัก 3 ท่าน อาจจะต้องเป็น 1 เตียงใหญ่ กับ 1 เตียงพักเสริม หรือ อาจมีความจำเป็นต้องแยกห้องพักเป็นห้องคู่ 1 ห้อง (Twin/Double) และ ห้องเดี่ยว 1 ห้อง (Single) ไม่ว่ากรณีใดๆ ทางบริษัทขอสงวนสิทธิ์ในการเรียกเก็บค่าบริการเพิ่มตามจริงที่เกิดขึ้นจากนักท่องเที่ยว
2. กรณีที่มีงานจัดประชุมนานาชาติ (Trade Fair) เป็นผลให้ค่าโรงแรมสูงขึ้นมากและห้องพักในเมืองเต็ม บริษัทฯ ขอสงวนสิทธิ์ในการปรับเปลี่ยนหรือย้ายเมืองเพื่อให้เกิดความเหมาะสม
3. โดยส่วนใหญ่ตามธรรมเนียม ของห้องพักจะเป็นห้องพักที่ห้ามสูบบุหรี่ (Non Smoking Room) โดยทางโรงแรมอาจมีติดตั้งอุปกรณ์ดับจับควันไว้ในห้อง กรณีที่มีการลักลอบสูบบุหรี่ในห้องพัก และถูกตรวจสอบได้ ผู้เข้าพักจำเป็นต้องชำระค่าปรับกับโรงแรมโดยตรง โดยค่าปรับขึ้นอยู่กับเงื่อนไขของแต่ละโรงแรม

ข้อมูลสำคัญเกี่ยวกับสายการบิน

1. เกี่ยวกับที่นั่งบนเครื่องบิน เนื่องจากบัตรโดยสาร เป็นแบบหมู่คณะ (ราคาพิเศษ) สายการบิน จึงขอสงวนสิทธิ์ในการเลือกที่นั่งบนเครื่องบินทุกกรณี แต่ทางบริษัทจะพยายามให้มากที่สุด ให้ลูกค้าผู้เดินทางที่มาด้วยกันได้นั่งด้วยกันหรือใกล้กันมากที่สุดเท่าที่จะสามารถทำได้
2. กรณีที่ท่านเป็นมุสลิม หรือ นับถือศาสนาอิสลาม หรือ แพ้อาหารบางประเภทโปรดระบุ มาให้ชัดเจนในขั้นตอนการจอง กรณีที่แจ้งล่วงหน้าก่อนเดินทางกะทันหันอาจมีค่าใช้จ่ายเพิ่มเพื่อชำระกับเมนูใหม่ที่ต้องการ เพราะเมนูเดิมของคุณไม่สามารถยกเลิกได้
3. บางสายการบินอาจมีเงื่อนไขเกี่ยวกับการให้บริการอาหารบนเครื่องบินแตกต่างกัน ขอให้ท่านทำความเข้าใจถึงวัฒนธรรมประจำชาติ ของแต่ละสายการบินที่กำลังให้บริการท่านอยู่
4. สายการบินอาจมีการดิสคัฟอาหาร และเครื่องดื่ม หรือเปลี่ยนแปลงรูปแบบอาหาร ขึ้นอยู่กับสายการบินเป็นผู้กำหนด



เงื่อนไข และข้อควรทราบอื่นๆ

1. ทัวร์นี้สำหรับผู้มีวัตถุประสงค์ประสงค์เพื่อการท่องเที่ยวเท่านั้น
2. ทัวร์นี้ของสงวนสิทธิ์สำหรับผู้เดินทางที่ถือหนังสือเดินทางธรรมดา (หน้าปกสีน้ำตาล/เลือดหมู) เท่านั้น กรณีที่ท่านถือหนังสือเดินทางราชการ (หน้าปกสีน้ำเงิน) หนังสือเดินทางทูต (หน้าปกสีแดงสด) และต้องการ เดินทางไปพร้อมคณะทัวร์อันมีวัตถุประสงค์เพื่อการท่องเที่ยว โดยไม่มีจดหมายเชิญ หรือเอกสารใดเชื่อมโยงเกี่ยวกับการขออนุญาตการใช้หนังสือเดินทางพิเศษอื่นๆ หากไม่ผ่านการอนุมัติของเคาน์เตอร์เช็คน่านตรวจคนเข้าเมืองทั้งฝั่งประเทศไทยขาออกและต่างประเทศขาเข้า ไม่ว่าจะกรณีใดก็ตาม ทางบริษัทขอสงวนสิทธิ์ ไม่รับผิดชอบความผิดพลาดที่จะเกิดขึ้นในส่วนนี้ ไม่ว่าจะส่วนใดส่วนหนึ่ง
3. ทัวร์นี้เป็นทัวร์แบบเหมาจ่ายล่วงหน้าเรียบร้อยแล้ว หากท่านไม่ได้ร่วมเดินทางหรือใช้บริการตามที่ระบุไว้ในรายการ ไม่ว่าจะบางส่วนหรือทั้งหมด หรือถูกปฏิเสธ การเข้า-ออกเมือง หรือด้วยเหตุผลใดๆก็ตาม ทางบริษัทขอสงวนสิทธิ์ไม่คืนเงินค่าบริการ ไม่ว่าจะบางส่วนหรือทั้งหมดให้แก่ท่านไม่ว่ากรณีใดๆ ก็ตาม
4. ทางบริษัทขอสงวนสิทธิ์ไม่รับผิดชอบค่าเสียหายจากความผิดพลาดในการสะดุดซื้อ นามสกุล คำนำหน้าชื่อ เลขที่หนังสือเดินทาง เลขที่วีซ่า และ อื่นๆ เพื่อใช้ในการ จองตั๋วเครื่องบิน ในกรณีที่นักท่องเที่ยว หรือเอเยนต์ไม่ได้ส่งหนังสือเดินทาง และหน้าวีซ่ามาให้กับทางบริษัทพร้อมการชำระเงินมัดจำหรือส่วนที่เหลือทั้งหมด
5. ทางบริษัทขอสงวนสิทธิ์ในการเปลี่ยนแปลงรายการการเดินทางตามความเหมาะสมเพื่อให้สอดคล้องกับสถานการณ์ ภูมิอากาศ และเวลา ณ วันที่เดินทางจริงของประเทศที่เดินทาง ทั้งนี้ ทางบริษัทจะคำนึงถึงความปลอดภัยและประโยชน์ของลูกค้าเป็นสิ่งสำคัญ
6. ทางบริษัทขอสงวนสิทธิ์ไม่รับผิดชอบต่อความเสียหายหรือค่าใช้จ่ายใดๆ ที่เพิ่มขึ้นของนักท่องเที่ยวที่ไม่ได้เกิดจากความผิดพลาดของทางบริษัท เช่น ภัยธรรมชาติ การจลาจล การนัดหยุดงาน การปฏิวัติ อุบัติเหตุ ความเจ็บป่วย ความสูญหายหรือเสียหายของสัมภาระ ความล่าช้า เปลี่ยนแปลง หรือบริการของสายการบิน เหตุสุดวิสัยอื่น เป็นต้น
7. อัตราค่าบริการนี้คำนวณจากอัตราแลกเปลี่ยนเงินตราต่างประเทศ ณ วันที่เดินทางบริษัทเสนอราคา ดังนั้น ทางบริษัทขอสงวนสิทธิ์ในการปรับราคาค่าบริการเพิ่มขึ้น ในกรณีที่มีการเปลี่ยนแปลงอัตราแลกเปลี่ยนเงินตราต่างประเทศ ค่าตั๋วเครื่องบิน ค่าภาษีน้ำมัน ค่าภาษีสนามบิน ค่าประกันภัยสายการบิน การเปลี่ยนแปลงเที่ยวบิน ฯลฯ ที่ทำให้ต้นทุนสูงขึ้น
8. มัคคุเทศก์ พนักงาน หรือตัวแทนของทางบริษัท ไม่มีอำนาจในการให้คำสัญญาใดๆ แก่บริษัท เว้นแต่มีเอกสารลงนามโดยผู้มีอำนาจของบริษัทกำกับเท่านั้น
9. นักท่องเที่ยวต้องมีความพร้อมในการเดินทางทุกประการ หากเกิดเหตุสุดวิสัยใดๆ ระหว่างรอการเดินทางอันไม่ใช่เหตุที่เกี่ยวข้องกับทางบริษัท อาทิ วีซ่าไม่ผ่าน เกิดอุบัติเหตุที่ไม่สามารถควบคุมได้ นอกเหนือการควบคุมและความคาดหมาย ทางบริษัทจะรับผิดชอบคืนค่าทัวร์เฉพาะส่วนที่บริษัทยังไม่ได้ชำระแก่ทางลูกค้าของทางบริษัท หรือจะต้องชำระตามข้อตกลงแก่ลูกค้าตามหลักปฏิบัติเท่านั้น
10. คณะทัวร์นี้ เป็นการชำระค่าใช้จ่ายทั้งหมดแบบผูกขาดกับตัวแทนบริษัทที่ได้รับการรับรองอย่างถูกต้อง ณ ประเทศปลายทาง ซึ่งบางส่วนของโปรแกรมอาจจำเป็นต้องท่องเที่ยวอันเป็นไปตามนโยบายของประเทศปลายทางนั้นๆ กรณีที่ท่านไม่ต้องการใช้บริการส่วนใดส่วนหนึ่ง ไม่ว่าจะกรณีใดก็ตาม จะไม่สามารถคืนค่าใช้จ่ายให้ได้ และ อาจมีค่าใช้จ่ายเพิ่มเติมขึ้น ตามมาเป็นบางกรณี ทางบริษัทขอสงวนสิทธิ์ในการเรียกเก็บค่าใช้จ่ายที่เกิดขึ้นจริงทั้งหมดกับผู้เดินทาง กรณีที่เกิดเหตุการณ์ขึ้น ไม่ว่าจะกรณีใดก็ตาม
11. กรณีลูกค้าที่จองเฉพาะทัวร์ไม่รวมบัตรโดยสารโดยเครื่องบิน(จอยด์แลนด์ทัวร์ ชื่อตั๋วเครื่องบินแยกเอง) ในวันเริ่มทัวร์ (วันที่หนึ่ง) ท่านจำเป็นต้องมารอคณะเท่านั้น ทางบริษัทไม่สามารถให้คณะรอท่านได้ ไม่ว่าจะกรณีใด ก็ตาม กรณีที่ไฟลท์ของท่านถึงช้ากว่าคณะ และ ยืนยันเดินทาง ท่านจำเป็นต้องเดินทางตามคณะไปยังเมือง หรือสถานที่ท่องเที่ยวที่ท่านจะอยู่ในเวลานั้นๆ กรณีนี้ จะมีค่าใช้จ่ายเพิ่มท่านจำเป็นต้องชำระค่าใช้จ่ายที่ใช้ในการเดินทางด้วยตนเองทั้งหมดเท่านั้น ไม่ว่าจะกรณีใดก็ตาม และทางบริษัทขอสงวนสิทธิ์ไม่สามารถชดเชย หรือทดแทน หากท่านไม่ได้ท่องเที่ยวเมือง หรือสถานที่ท่องเที่ยวใดๆ สถานที่หนึ่ง ทุกกรณี เนื่องจากการชำระแบบเหมาจ่ายกับตัวแทนแล้วทั้งหมด
12. กรณี "หญิงตั้งครรภ์" ท่านจะต้องมีใบรับรองแพทย์ ระบุชัดเจนว่าสามารถเดินทางออกนอกประเทศได้ รวมถึงรายละเอียดอายุครรภ์ที่ชัดเจน สิ่งนี้อยู่เหนือการควบคุมของบริษัทฯ ทางบริษัทฯ จะไม่รับผิดชอบใดๆทั้งสิ้น
13. กรุ๊ปที่เดินทางช่วงวันหยุดหรือเทศกาลที่ต้องการันตีมัดจำกับสายการบินหรือผ่านตัวแทนในประเทศหรือต่างประเทศ รวมถึงเที่ยวบินพิเศษ เช่น Charter Flight , Extra Flight จะไม่มีการคืนเงินมัดจำหรือค่าทัวร์ทั้งหมด
14. กรณีผู้เดินทางที่ต้องการความช่วยเหลือเป็นพิเศษ เช่น การขอใช้วีลแชร์ที่สนามบิน กรุณาแจ้งบริษัทฯ อย่างน้อย 14 วันก่อนการเดินทาง หรือเริ่มตั้งแต่ท่านจองทัวร์ มิฉะนั้นทางบริษัทฯ ไม่สามารถจัดการได้ล่วงหน้า ทางบริษัทฯ ขอสงวนสิทธิ์ในการเรียกเก็บค่าใช้จ่ายตามจริงที่เกิดขึ้นกับผู้เดินทาง (ถ้ามี)

ก่อนตัดสินใจจองทัวร์ควรอ่านเงื่อนไขการเดินทางและรายการทัวร์อย่างละเอียดทุกหน้าอย่างถี่ถ้วนแล้วจึงมัดจำเพื่อประโยชน์ของท่านเอง ทางบริษัทฯ จะถือว่า ท่านรับทราบและยอมรับในเงื่อนไขต่างๆของบริษัทฯ ที่ได้รับอยู่ในรายการทัวร์ทั้งหมด



เตรียมพร้อม..ก่อนเดินทาง

เที่ยวแบบมั่นใจ ไร้ความกังวล

แนะนำ...ซื้อประกันสุขภาพในการเดินทาง

**สามารถติดต่อสอบถามรายละเอียดผ่านทางเซลล์ที่คุณ
สนใจซื้อประกันกรุณาแจ้งล่วงหน้าก่อนการเดินทาง**

