

GO1SWA-CZ001
GO CHINA

ตามรอยบรรพบุรุษ 5 วัน 4 คืน

ชิวเคา หย่งตั้ง เหมยโจว แต้จิ๋ว

มรดกโลก บ้านดินภู่อู๋หลอ



• เอียงบู๊ซิว (ศาลเจ้าพ่อเสือ)



• ถนนโบราณเสี่ยวกงหยวน



• สะพานโบราณกว่างจี

★ ไม่ลงร้านช้อปปิ้ง
★ พัก 4 ดาว



17-21 ก.ย. 67	21,900.-
13-17 ต.ค. 67	24,900.-
15-19 ต.ค. 67	23,900.-
20-27 ต.ค. 67	24,900.-
22-26 ต.ค. 67	23,900.-
27-31 ต.ค. 67	23,900.-
29 ต.ค.-02 พ.ย. 67	23,900.-

- เทพเจ้าโจวจือกง
- วัดโคหยวน วัดใหญ่ที่สุดในเมืองแต้จิ๋ว • วัดหลินกง
- ศาลเจ้ามังกรเขียว • สุสานพระเจ้าตากสินมหาราช
- เทพเจ้าโตฮองกง (ปอเต็กตึ๊ง) • ถนนคนเดินชิวเคา

เมนูพิเศษ!! อาหารแต้จิ๋ว 18 อย่าง
ห่านพะไลต้นตำรับชิวเคา สุกี้ซีฟู้ด

ราคา
เริ่มต้น

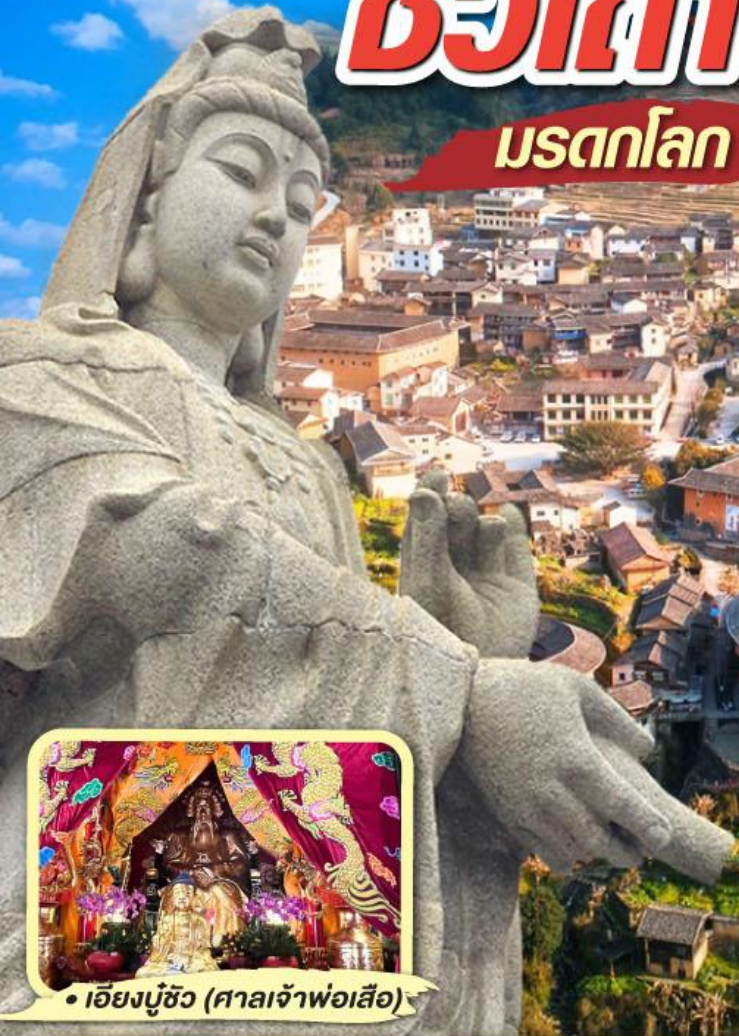
21,900.-

GO1SWA-CZ001
GO CHINA

ตามรอยบรรพบุรุษ 5 วัน 4 คืน

ชัวเถา หย่งต้ง เหมยโจว แต่จิว

มรดกโลก บ้านดินภูโหลว



• เอียงบู๊ซัว (ศาลเจ้าพ่อเสือ)



• ถนนโบราณเสี่ยวกงหยวน



• สะพานโบราณกว้างจี้

- เทพเจ้าโจวจือกง
- วัดโคหยวน วัดใหญ่ที่สุดในเมืองแต่จิว • วัดหลินกง
- ศาลเจ้ามังกรเขียว • สุสานพระเจ้าตากสินมหาราช
- เทพเจ้าไต้ฮงกง (ปอเต็กตึ๊ง) • ถนนคนเดินชัวเถา

★ ไม่ลงร้านช้อปปิ้ง ★ พัก 4 ดาว



เดินทาง

17-21 ก.ย. 67	21,900.-
13-17 ต.ค. 67	24,900.-
15-19 ต.ค. 67	23,900.-
20-27 ต.ค. 67	24,900.-
22-26 ต.ค. 67	23,900.-
27-31 ต.ค. 67	23,900.-
29 ต.ค.-02 พ.ย. 67	23,900.-

เมนูพิเศษ!! อาหารแต่จิว 18 อย่าง
ห่านพะไลต้นตำรับชัวเถา สุกี้ซีฟู้ด

ราคา
เริ่มต้น

21,900.-

GO CHINA

ชัวเถา หย่งตั้ง เหมยโจว เต๋จิว 5วัน 4คืน

โดยสายการบิน CHINA SOUTHERN (CZ)

	โปรแกรมเดินทาง	เข้า	เที่ยง	ค่ำ	โรงแรมที่พัก
1	กรุงเทพฯ(สนามบินสุวรรณภูมิ) – สนามบินชัวเถา (CZ8356 :12.45-16.45) – ถนนโบราณเสี่ยวกงหยวน			✈	Holiday Inn Express Shantou City Center หรือระดับเทียบเท่า 4 ดาว
2	ไฮตั้งมา(เจ้าแม่ทับทิม) – เมืองจางโจว – เทพเจ้าโจวจื่อกง – เมืองหย่งตั้ง – มรดกโลกบ้านดินฉู่ไหลหย่งตั้ง *พิเศษ ชมโชว์พื้นเมือง	๑๐	๑๐	๑๐	Yongding Hakka Prince Hotel หรือระดับเทียบเท่า 4 ดาว
3	เมืองเหมยโจว – เจดีย์พระพันองค์ – วัดหลิงกวง – ชมวิวแม่น้ำเหมยโจว – เมืองเต๋จิว – วัดโคหยวน – สะพานกว่างจี้ – ศาลเจ้ามังกรเขียว – ชัวเถา	๑๐	๑๐	๑๐	Holiday Inn Express Shantou City Center หรือระดับเทียบเท่า 4 ดาว
4	สุสานพระเจ้าตากสินมหาราช – แปะฮวยเจียมหรือวัดดอกไม้ขาว – เฮียงบูซัว(เจ้าพ่อเสือ) – ไต๋ฮงกง (ปอเต็กตึ๊ง) – ถนนคนเดินชัวเถา	๑๐	๑๐	๑๐	Holiday Inn Express Shantou City Center หรือระดับเทียบเท่า 4 ดาว
5	สนามบินชัวเถา (CZ8355 : 09.25-11.40) –กรุงเทพฯ (สนามบินสุวรรณภูมิ)	๑๐	✈		

กำหนดวันเดินทาง	ผู้ใหญ่/เด็ก พัก 2-3 ท่าน ท่านละ	ราคาทัวร์ (ไม่รวมตัวเครื่องบิน)	พักเดียว เพิ่มท่านละ
10 – 14 ก.ย.67	21,900.-	16,900.-	5,500.-
24 – 28 ก.ย.67	21,900.-	16,900.-	5,500.-
13 – 17 ต.ค.67	24,900.-	19,900.-	5,500.-
15 – 19 ต.ค.67	23,900.-	18,900.-	5,500.-
20 – 24 ต.ค.67	24,900.-	19,900.-	5,500.-
22 – 26 ต.ค.67	23,900.-	18,900.-	5,500.-
27 – 31 ต.ค.67	23,900.-	18,900.-	5,500.-
29 ต.ค. – 02 พ.ย.67	23,900.-	18,900.-	5,500.-

ราคาทัวร์ข้างต้นยังไม่รวมค่าทิปมัคคุเทศน์ท้องถิ่นและคนขับรถ 2,000 บาท/ท่าน/ทริป
โปรแกรมอาจจะมีการปรับเปลี่ยนตามความเหมาะสมของสภาพอากาศและฤดูกาล
ราคานี้เป็นราคาพิเศษไม่มีราคาเด็ก

วันที่ 1

กรุงเทพฯ(สนามบินสุวรรณภูมิ) – สนามบินหัวเฉา (CZ8356 :12.45-16.45)

– ถนนโบราณเสียวกงหยวน

09.30 น. พร้อมกันที่ท่าอากาศยานสุวรรณภูมิ อาคารผู้โดยสารระหว่างประเทศ เคาน์เตอร์สายการบิน China Southern (CZ) โดยมีเจ้าหน้าที่บริษัทคอยให้การต้อนรับและอำนวยความสะดวกตรวจเช็คสัมภาระและเอกสารการเดินทางให้กับทุกท่าน

12.45 น. ออกเดินทางสู่ เมืองหัวเฉา ประเทศจีน สายการบิน China Southern เที่ยวบินที่ CZ8356

16.45 น. เดินทางถึง สนามบินหัวเฉา ตั้งอยู่ในมณฑลกุ้ยโจว เป็นหนึ่งในถิ่นฐานของจีนแต่จิ๋ว ที่พูดภาษาแต่จิ๋ว มีพื้นที่ 234 ตารางกิโลเมตร เมืองหัวเฉาในอดีตเป็นเพียงหมู่บ้านชาวประมงเล็กๆ ต่อมาถูกยกระดับฐานะขึ้นเป็นเมืองท่านานาชาติในศตวรรษที่ 18 ก่อนจะกลายมาเป็น 1 ใน 4 เมืองเขตเศรษฐกิจพิเศษของจีน หลังผ่านพิธีการตรวจคนเข้าเมืองแล้ว นำท่านเดินทางสู่ภัตตาคาร เวลาท้องถิ่นเร็วกว่าประเทศไทย 1 ชั่วโมง (เพื่อความสะดวกในการนัดหมาย กรุณาปรับนาฬิกาของท่านเป็นเวลาท้องถิ่น)

ค่ำ รับประทานอาหารค่ำ ณ ภัตตาคาร (มื้อที่ 1)



นำท่านเดินทางสู่ ถนนโบราณเสียวกงหยวน ชมเมืองเก่าหัวเฉายามค่ำคืน แหล่งมรดกทางประวัติศาสตร์และวัฒนธรรมของหัวเฉา รวบรวมอาคารทางประวัติศาสตร์จากปลายราชวงศ์ชิงและสาธารณรัฐจีน เช่น สถานที่ราชการ บริษัทต่างประเทศ สถานกงสุล อพาร์ทเมนต์ ที่พักอาศัยส่วนตัว ห้องอุตสาหกรรม โรงภาพยนตร์ ร้านอาหาร ฯลฯ นอกจากนี้ยังผสมผสานสถาปัตยกรรม Chaoshan แบบดั้งเดิม บ้านถนนอาร์เคด และโบราณสถานสมัยใหม่

ที่พัก Holiday Inn Express Shantou City Center หรือระดับเทียบเท่า 4 ดาว (มาตรฐานจีน)

วันที่ 2 ไช่ต้งมา(เจ้าแม่ทับทิม) – เมืองจางโจว – เทพเจ้าโจวจือกง – เมืองหย่งต้ง – มรดกโลกบ้านดินฉู่ไหลหยงต้ง *พิเศษ ชมโชว์พื้นเมือง

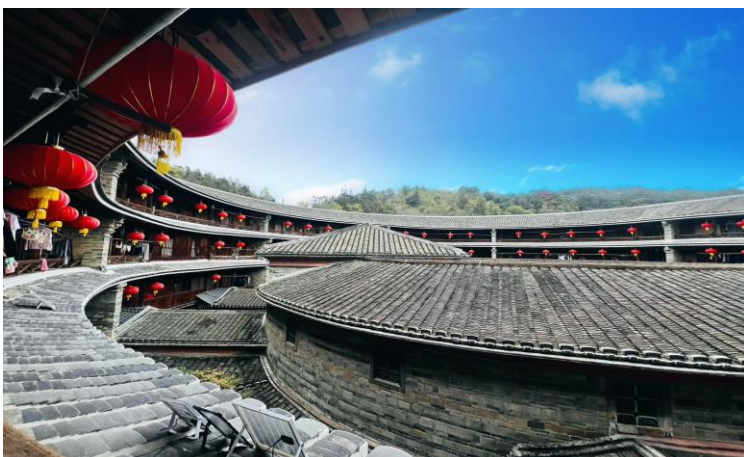
เช้า รับประทานอาหารเช้า ณ ห้องอาหารภายในโรงแรม (มื้อที่ 2)

นำท่านสักการะ **ไฮตังม่า หรือ ศาลเจ้าแม่ทับทิม** ซึ่งเป็นเทวารีทำให้คลื่นลมสงบ และชาวจีนเชื่อกันว่าหากต้องการให้ชีวิตราบรื่นก็ให้มาขอพร ณ ศาลเจ้าแม่ทับทิมแห่งนี้ ซึ่งเป็นสิ่งศักดิ์สิทธิ์คุ้มครองชาวจีนแต่จิวที่อาศัยอยู่ติดทะเล และมีชีวิตอยู่กับทะเล จากนั้นนำท่านเดินทางสู่ **จางโจว** (ใช้เวลาเดินทางประมาณ 2 ชม.) หลังจากนั้นนำท่านสู่ **วัดฆ่าเพ็งโจวซื่อกง** เป็นวัดเก่าแก่ชื่อดังในเมืองจางโจว มณฑลฝูเจี้ยน และเป็นสถานที่ท่องเที่ยวยอดนิยมของนักท่องเที่ยวทั้งในและต่างประเทศ นับตั้งแต่อดีตถึงปัจจุบันมีนักท่องเที่ยวมาเที่ยวที่นี่แล้วมากกว่า 8 แสนคน จาก 33 ประเทศทั่วโลก



กลางวัน **รับประทานอาหารกลางวัน ณ ภัตตาคาร (มื้อที่ 3)**

นำท่านเดินทางสู่ **หย่งต้ง** ระหว่างทางท่านจะได้สัมผัสบรรยากาศวิวดวงช้างทาง



จากนั้นนำท่านสู่ **บ้านดินฉู่โหลวหย่งตั้ง** หรือ ผู้เจียนฉู่โหลว ได้รับการจดทะเบียนเป็นมรดกโลกลำดับที่ 36 ของจีน ซึ่งบ้านดินฉู่โหลวที่ได้รับการขึ้นทะเบียนเป็นมรดกโลกมีทั้งสิ้น 46 หลัง ซึ่งทางคณะกรรมการฯ ได้ลงความเห็นว่าเป็นสิ่งก่อสร้างที่มีเอกลักษณ์เฉพาะตัว อีกทั้งเป็นสัญลักษณ์แห่งภูมิปัญญาของชาวจีนแคะ หรือ เค้อเจีย ที่สืบทอดวัฒนธรรม ลักษณะโครงสร้างของบ้านดินฉู่โหลวภายในเป็นไม้ไผ่สานพอกทับด้วยดินเหนียว บ้านดินฉู่โหลวสร้างขึ้นในสมัยราชวงศ์ซ่งใต้ มีการรักษาและสืบทอดกันมาจากรุ่นสู่รุ่น จนถึงยุคปัจจุบันอายุ มากกว่า 800 ปี ลักษณะทั่วไปบ้านดินฉู่โหลวนั้นมีรูปทรงเลขาคณิตทั้งทรงกลม และสี่เหลี่ยม ตัวตึกสูง 3 และ 4 ชั้น เหมือนป้อมปราการมีช่องหน้าต่างมากมายตั้งแต่ชั้น 2 ขึ้นไป เพื่อให้เห็นทิวทัศน์โดยรอบ และสามารถมองเห็นบุคคลภายนอกที่จะมารุกรานโครงสร้างภายในมีห้องพักมากมายสร้างด้วยไม้ ผนังพอกด้วยดินเหนียว และปูนกันเป็นช่วงๆ เพื่อป้องกันไฟไหม้ ตรงกลางเป็นลานโล่งใช้เป็นที่ทำกิจกรรมภายในครอบครัว และด้วยโครงสร้างพิเศษนี้ นอกจากกันคนเข้ามารุกรานแล้ว ยังสามารถป้องกันลมพายุฝน แผ่นดินไหวกันความชื้น และทำให้อบอุ่นในหน้าหนาว และเย็นสบายในหน้าร้อน บ้านหนึ่งหลังมีห้องพักอาศัยตั้งแต่ 200-400 ห้อง บ้านดินทรงกลมในอำเภอหย่งตั้ง มีทั้งสิ้น 360 หลัง ทรงสี่เหลี่ยมมีทั้งสิ้น 4,000 กว่าหลัง

ค่ำ **รับประทานอาหารค่ำ ณ ภัตตาคาร (มื้อที่ 4)** ให้ท่านได้เพลิดเพลินชมโชว์ แสง สี เสียงพื้นเมือง
ที่พัก **YONGDING HAKKA PRINCE HOTEL หรือระดับเทียบเท่า 4 ดาว (มาตรฐานจีน)**



วันที่ 3 เมืองเหมยโจว – เจดีย์พระพันองค์ – วัดหลิงกวง – ชมวิวแม่น้ำเหมยโจว – เมืองแต้จิ๋ว – วัดโคหยวน – สะพานกว้างจี – ศาลเจ้ามังกรเขียว – ชั่วเถา

เช้า **รับประทานอาหารเช้า ณ ห้องอาหารภายในโรงแรม (มื้อที่ 5)**
 นำท่านเดินทางสู่ **เมืองเหมยโจว** (ใช้เวลาเดินทางประมาณ 1 ชั่วโมง) เป็นเมืองประวัติศาสตร์และถือเป็นเมืองท่องเที่ยวที่สำคัญของจีน จึงได้รับการขนานนามมากมายหลายชื่อ
 ท่านสู่ **เจดีย์พระพันองค์** มีประวัติยาวนานกว่าพันปี เจดีย์เดิมสร้างขึ้นในราชวงศ์ถัง ปี 1993 รัฐบาลกับประชาชนท้องถิ่นได้ร่วมลงทุนสร้างใหม่เป็นเจดีย์หินแกรนิต 9 ชั้น สูง 36 เมตร ทรงแปดเหลี่ยม ในทุกชั้นของกำแพงทั้งในและนอก จะแกะสลักพระพุทธรูปต่างๆรวมกันเป็นพันองค์จึงเป็นที่มาของชื่อเจดีย์

ท่านเดินทางสู่ **วัดหลิงกวง** เป็นวัดที่มีประวัติเก่าแก่เป็นพันปี และเป็นวัดที่ใหญ่ที่สุด 1 ใน 4 มณฑล กวางตุ้ง มีเนื้อที่กว่า 6,000 ตารางเมตร จากนั้นนำท่าน **ชมวิวม่านน้ำเหมยโจว** ให้ท่านได้สัมผัสกับบรรยากาศของม่านน้ำ

กลางวัน **รับประทานอาหารกลางวัน ณ ภัตตาคาร (มื้อที่ 6)**

ท่านเดินทางสู่ **เมืองแต้จิ๋ว** (ใช้เวลาเดินทางประมาณ 2 ชั่วโมง 40 นาที) เป็นเมืองโบราณต้นกำเนิดของ “วัฒนธรรมจีนโพ้นทะเล” แห่งสำคัญอีกแห่ง ที่ต้อนรับการกลับบ้านของชาวจีนทั่วโลกด้วยติกราม บ้านช่องแบบโบราณที่บางแห่งมีประวัตินับพันปีอย่างไม่เปลี่ยนแปลง



นำท่านเดินทางสู่ **วัดไคหยวน** เป็นวัดที่สร้างขึ้นมาตั้งแต่ปี ค.ศ. 687 เคยถูกไฟไหม้ไปหลายคราแต่ก็ได้รับการบูรณะให้กลับมามีสภาพคงเดิมทุกครั้งที่นี่ได้รับฉายานามว่า เมืองพุทธ เพราะว่าจะที่นี่จะได้พบแต่คนที่ถือศีลเต็มไปหมด ภายในวัดจะได้ชมพระอุโบสถและเจดีย์รูปทรงสวยงามมากมาย



ท่านสู่ **สะพานกว้างจี** มีชื่ออีกชื่อหนึ่งว่า **สะพานเซียงจื่อ** เป็นสะพานโบราณข้ามแม่น้ำหานเจียง ตั้งอยู่ทางด้านตะวันออกของตัวเมืองแต้จิ๋ว เริ่มสร้างในสมัยราชวงศ์ซ่ง โดยใช้เวลารสร้างยาวนานถึง 57 ปี มีความยาว 515 เมตร ช่วงกลางสะพานซึ่งเป็นช่วงที่กว้างที่สุด มีความกว้างประมาณ 100 เมตร เป็นสะพานแห่งแรกของเมืองจินที่เปิด-ปิดได้

นำท่านชม **ศาลเจ้ามังกรเขียว** สร้างขึ้นเพื่อรำลึกถึงแช่เล่งเอี้ยะ ขุนนางผู้ดูแลเมืองแต้จิ๋ว สมัยราชวงศ์หยวนเมื่อพันปีก่อน เป็นยุคที่คนจีนยากไร้อยากหนีออกไปสร้างชีวิตใหม่ในต่างแดน แต่คนที่จะลงเรือสำเภานอกประเทศ ต้องเป็นขุนนางพ่อค้าและเศรษฐี คนจนจึงใช้วิธีลักลอบหนีซึ่งมีโทษหนักถึงประหารชีวิต แช่เล่งเอี้ยะจึงปล่อยให้คนแต้จิ๋วลงเรือสำเภานี้ไปใช้



ชีวิตในเมืองใหม่แล้วยังมีเงินแคะ ฮกเกี้ยน ไทหล่า หนีมาลงเรือด้วยไปใช้ชีวิตในเวียดนาม ไทยมาเลเซียอินโดนีเซีย ฟิลิปปินส์ และอเมริกา เมื่อชาวจีนโพ้นทะเล (หัวเผี้ยว) มีชีวิตดีขึ้น จึงกลับมาสร้างศาลเจ้าแช่เล่งเอี้ยะเพื่อระลึกถึง พระคุณของแช่เล่งเอี้ยะ

จากนั้นนำท่านเดินทางกลับสู่ **เมืองซัวเถา**

ค่ำ **รับประทานอาหารค่ำ ณ ภัตตาคาร (มื้อที่ 7)**

ที่พัก **Holiday Inn Express Shantou City Center หรือระดับเทียบเท่า 4 ดาว (มาตรฐานจีน)**

วันที่ 4 **สุสานพระเจ้าตากสินมหาราช – แปะฮวยเจียมหรือวัดดอกไม้ขาว – เอียงบูซัว(เจ้าพ่อเสื่อ) – ไตฮองกง (โปเต็กตั้ง) – ถนนคนเดินซัวเถา**

เช้า **รับประทานอาหารเช้า ณ ห้องอาหารภายในโรงแรม (มื้อที่ 8)**



นำท่านเดินทางสู่ **สุสานพระเจ้าตากสินมหาราช** สร้างขึ้นในปีที่ 47 แห่งรัชสมัยเฉียนหลง (ค.ศ. 1784) บูรณะใหม่เมื่อฤดูใบไม้ร่วง ค.ศ. 1985 มีประวัติเล่าว่าหลังจากสมเด็จพระเจ้าตากสินสวรรคตได้ 2 ปี ข้าราชการบริพารเชื้อสายจีนได้นำฉลองพระองค์และพระมาลามา 2 ชุด ชุดหนึ่งเป็นชุดไทย อีกชุดหนึ่งเป็นชุดจีน กลับมามอบให้พระญาติที่หมู่บ้านหัวผู้นี้ พระญาติจึงสร้างสุสานบรรจุสิ่งของเหล่านี้ไว้ สักการะ



จากนั้นนำท่านสู่ **แปะฮวยเจียม** หรือ วัดดอกไม้วา ซึ่งมีการสร้างศาลเจ้าใหญ่โตตามความเชื่อของ ศาสนาเต๋า มาตั้งแต่ดั้งเดิม นานหลายร้อยปี และมีการขยายบูรณะใหม่เมื่อ 15 ปีที่ผ่านมา ภายในตั้งองค์ เทวรูปต่างๆ ตามแบบศาสนาเต๋า เช่น อี้หวางฮ่องเต็กษัตริย์สูงสุดบนสวรรค์ (พระเจ้าหยก) และ เทวรูปต่างๆ มีขุนนาง ขุนศึก มหาอุปราชตั้ง กัปกรณ์ต่างๆ ของจีนโบราณ พร้อมทั้งก๊วเทียนเนียงเนียง เจ้าแม่สวรรค์ชั้นเก้า ซึ่งเป็นมารดาของพระเจ้าหยก และแต่ละชั้นของสวรรค์ก็ยังมีเจ้าแม่แต่ละองค์ ดูแล ศาลเจ้าแห่งนี้มีผู้คนศรัทธามากกราบไหว้มาก

กลางวัน **รับประทานอาหารกลางวัน ณ ภัตตาคาร (มื้อที่ 9)**



นำท่านสู่ **เฮียงบู๊ซัว** ตั้งอยู่ที่อำเภอหลู่เฟิง สร้างในสมัยราชวงศ์ซ่ง มีการบูรณะซ่อมแซมมากมาย จนกลายเป็นศาลเจ้าของศาสนาเต๋าที่ใหญ่โต มีผู้คนศรัทธามายูชาอยู่เสมอ ปัจจุบันเฮียงบู๊ซัวได้ผสมผสานกับศาสนาพุทธให้เป็นหนึ่งเดียวกัน ให้ท่านได้นมัสการเจ้าพ่อเสื่อ ซึ่งถือเป็นองค์จริงที่ทางไทยได้จำลองมาสู่ศาลเจ้าพ่อเสื่อบริเวณเสาชิงช้า ชาวจีนแต่จิวถือว่าในชีวิตหนึ่งสำหรับนักธุรกิจเงินแล้ว จะต้องมานมัสการสักครั้งหนึ่ง ซึ่งคนส่วนใหญ่หลังจากนมัสการที่เฮียงบู๊ซัวแล้ว กลับมาก็จะทำการค้าขึ้นประสบแต่ความสำเร็จในชีวิต ทุกๆปีจะมี ผู้ที่มาบนบานและแก้บน เดินทางมาจากภายในประเทศและต่างประเทศทุกสารทิศ ภายในวัดมีทั้งเทวรูปเจ้าแห่งภาคเหนือ ซึ่งเป็นเทวรูปที่รักษาดูแลเรื่องน้ำ ประดิษฐานปิดทองอยู่ในศาลเจ้า พร้อมกันนั้นก็ยังมีพระพุทธรูปประดิษฐานอยู่ในวิหารหน้า เป็นสถานที่สักการบูชาของคนชั่วเถาอย่างกว้างขวาง และเป็นสถานที่ที่ชาวจีนโพ้นทะเล โดยเฉพาะชาวจีนในประเทศไทยจะนับถือกันมาก



จากนั้นนำท่านสู่ **ไต้ฮงกง** นมัสการไต้ฮงกงอันเป็นที่นับถือของชาวจีน ในเรื่องความเมตตากรุณา ของท่าน ปัจจุบันสุสานแห่งนี้ได้รับการบูรณะซ่อมแซมจากการร่วมบริจาคของชาวจีน จนมีความใหญ่โตและสวยงาม สถานที่ท่องเที่ยวแห่งนี้ ตามจดบันทึกของโบราณคดี เกิดจากหลวงพ่อดำเพ็ญจูชื่อ เป็นคนสมัยราชวงศ์ซ่ง เกิดที่อำเภอเวินโจว มณฑลเจ้อเจียง สอบได้จิ้นลือ เป็นข้าราชการชั้นผู้ใหญ่ แต่เห็นการปกครองและข้าราชการไม่ดี จึงออกบวชเป็นพระธุดงค์มาถึงหมู่บ้านเหอผิงหลี่ มณฑลกวางตุ้ง ได้สร้างวัด สร้างโรงเรียน สร้างสะพาน และช่วยรักษาโรคภัยไข้เจ็บให้แก่ชาวบ้านตลอดมา หลังมรณภาพชาวบ้านได้ฝังศพ ณ ที่เหอผิงหลี่และสร้างศาลเจ้าไว้เพื่อเป็นการรำลึกถึงบุญคุณและความดีขององค์ไต้ฮงกงผู้นี้ และเป็นแหล่งกำเนิดของมูลนิธิปอเต็กตึ๊งในประเทศไทย

ค่ำ รับประทานอาหารค่ำ ณ ภัตตาคาร (**มือที่ 10**)

ที่พัก Holiday Inn Express Shantou City Center หรือระดับเทียบเท่า 4 ดาว (มาตรฐานจีน)

วันที่ 5 สนามบินหัวเถา (CZ8355 : 09.25-11.40) – กรุงเทพฯ (สนามบินสุวรรณภูมิ)

เช้า รับประทานอาหารเช้า **Set Box (มือที่ 11)**

สมควรแก่เวลานำท่านเดินทางสู่ **สนามบินหัวเถา**

09.25 น. นำท่านเดินทางกลับกรุงเทพฯ โดยสายการบิน **China Southern** เที่ยวบินที่ **CZ8355**

11.40 น. เดินทางกลับถึง **สนามบินสุวรรณภูมิ** โดยสวัสดิภาพ พร้อมความประทับใจในการเดินทาง

อัตราค่าบริการและเงื่อนไขรายการท่องเที่ยว

กำหนดวันเดินทาง	ผู้ใหญ่/เด็ก พัก 2-3 ท่าน ท่านละ	ราคาทัวร์ (ไม่รวมตัวเครื่องบิน)	พักเดี่ยว เพิ่มท่านละ
10 – 14 ก.ย.67	21,900.-	16,900.-	5,500.-
24 – 28 ก.ย.67	21,900.-	16,900.-	5,500.-
13 – 17 ต.ค.67	24,900.-	19,900.-	5,500.-
15 – 19 ต.ค.67	23,900.-	18,900.-	5,500.-
20 – 24 ต.ค.67	24,900.-	19,900.-	5,500.-
22 – 26 ต.ค.67	23,900.-	18,900.-	5,500.-
27 – 31 ต.ค.67	23,900.-	18,900.-	5,500.-
29 ต.ค. – 02 พ.ย.67	23,900.-	18,900.-	5,500.-

ราคาทัวร์ข้างต้นยังไม่รวมค่าทิปมัคคุเทศน์ท้องถิ่นและคนขับรถ 2,000 บาท/ท่าน/ทริป
โปรแกรมอาจจะมีการปรับเปลี่ยนตามความเหมาะสมของสภาพอากาศและฤดูกาล
ราคานี้เป็นราคาพิเศษไม่มีราคาเด็ก

อัตราค่าบริการรวม

1. ค่าตั๋วโดยสารเครื่องบินไป-กลับ ชั้นประหยัดพร้อมค่าภาษีสนามบินทุกแห่งตามรายการทัวร์ข้างต้น
2. ค่าที่พักห้องละ 2-3 ท่าน ตามโรงแรมที่ระบุไว้ในรายการ หรือ ระดับเทียบเท่า(มาตรฐานโรงแรมจีน)
 - กรณีห้อง TWIN BED (เตียงเดี่ยว 2 เตียง) ซึ่งโรงแรมไม่มีหรือเต็ม ทางบริษัทขอปรับเป็นห้อง DOUBLE BED แทนโดยมีต้องแจ้งให้ทราบล่วงหน้า
 - หากต้องการห้องพักแบบ DOUBLE BED ซึ่งโรงแรมไม่มีหรือเต็ม ทางบริษัทขอปรับเป็นห้อง TWIN BED แทนโดยมีต้องแจ้งให้ทราบล่วงหน้า เช่นกัน
 - กรณีพักแบบ TRIPLE ROOM 3 ท่าน 1 ห้อง ท่านที่ 3 อาจเป็นเสริมเตียง หรือ SOFA BED หรือ เสริมฟูกที่นอน ทั้งนี้ขึ้นอยู่กับรูปแบบการจัดห้องพักของโรงแรมนั้นๆ
3. ค่าอาหาร ค่าเข้าชม และ ค่ายานพาหนะทุกชนิด ตามที่ระบุไว้ในรายการทัวร์ข้างต้น
4. เจ้าหน้าที่บริษัท ฯ คอยอำนวยความสะดวกทุกท่านตลอดการเดินทาง
5. ค่าน้ำหนักสัมภาระรวมในตัวเครื่องบิน 23 กิโลกรัม/ท่านละ 1 ใบ ค่าประกันวินาศภัยเครื่องบินตามเงื่อนไขของแต่ละสายการบิน
6. อัตราดังกล่าวขอสงวนเฉพาะผู้ที่ถือหนังสือเดินทางไทยเท่านั้น** กรณีถือหนังสือเดินทางต่างชาติกรุณาเช็คราคาอีกครั้ง
7. ภาษีมูลค่าเพิ่ม 7% (เฉพาะค่าบริการ)
8. ค่าประกันอุบัติเหตุวงเงิน 1,000,000 บาท (เงื่อนไขตามกรมธรรม์)
เงื่อนไขประกันการเดินทาง ค่าประกันอุบัติเหตุและค่ารักษาพยาบาลคุ้มครองเฉพาะกรณีที่ได้รับอุบัติเหตุระหว่างการเดินทาง ไม่คุ้มครองถึงการสูญเสียทรัพย์สินส่วนตัวและไม่คุ้มครองโรคประจำตัวของผู้เดินทาง และคุ้มครองเฉพาะผู้เดินทางไป-กลับพร้อมกรุ๊ปเท่านั้น)

อัตราค่าบริการไม่รวม

1. ค่าทำหนังสือเดินทางไทย และเอกสารต่างด้าว
2. ค่าวีซ่าเดินทางเข้าประเทศจีนสำหรับผู้ถือพาสปอร์ตต่างประเทศ
3. ค่าน้ำหนักกระเป๋าเดินทางในกรณีที่เกินกว่าสายการบินกำหนดไว้ 23 กิโลกรัม / ท่าน
4. ค่าใช้จ่ายส่วนตัวนอกเหนือจากรายการ เช่น ค่าเครื่องดื่ม, ค่าอาหารที่สั่งเพิ่มเอง, ค่าซักรีด ฯลฯ
***สำหรับท่านที่รับประทานอาหารพิเศษ อาหารเจ หรือไม่ทานเนื้อสัตว์ ไม่ทานหมู ไม่ทานไก่ และมีความจำเป็นให้ทางบริษัทจัดเตรียมอาหารไว้ให้ท่านเป็นพิเศษนอกเหนือจากที่กรุ๊ปจัดไว้ในรายการ ขอสงวนสิทธิ์ในการเรียกเก็บค่าใช้จ่ายเพิ่มเติมตามจริงหน้างาน**
5. ค่าภาษีน้ำมัน ที่สายการบินเรียกเก็บเพิ่มหลังจากทางบริษัทฯ ได้ออกตัวเครื่องบิน
6. ค่าทิปมัคคุเทศก์ท้องถิ่นและคนขับรถ รวม 2,000 บาท/ท่าน/ทริป (เด็กชำระทิปเท่ากับผู้ใหญ่) ชำระที่สนามบิน

เงื่อนไขการให้บริการ

1. การเดินทางในแต่ละครั้งจะต้องมีผู้โดยสาร **จำนวน 10 ท่านขึ้นไป** ถ้าผู้โดยสารไม่ครบจำนวนดังกล่าว ทางบริษัทฯ ขอสงวนสิทธิ์ในการเปลี่ยนแปลงราคาหรือยกเลิกการเดินทาง
2. ในกรณีที่ลูกค้าต้องออกตัวโดยสารภายในประเทศ กรุณาติดต่อเจ้าหน้าที่ของบริษัทฯ เพื่อเช็คว่ากรุ๊ปมีการคอนเฟิร์มเดินทางก่อนทุกครั้ง เนื่องจากสายการบินอาจมีการปรับเปลี่ยนไฟล์ทบิน หรือเวลาบิน โดยไม่ได้แจ้งให้ทราบล่วงหน้า ทางบริษัทฯ จะไม่รับผิดชอบใด ๆ ในกรณี ถ้าท่านออกตัวภายในโดยไม่แจ้งให้ทราบ และหากไฟล์ทบินมีการปรับเปลี่ยนเวลาบินเพราะถือว่าท่านยอมรับในเงื่อนไขดังกล่าว
3. การชำระค่าบริการ
 - 3.1 **กรุณาชำระมัดจำ ท่านละ 15,000 บาท**
 - 3.2 กรุณาชำระค่าทัวร์เต็มจำนวน ในกรณีที่ค่าทัวร์ราคาต่ำกว่า 10,000 บาท
 - 3.3 กรุณาชำระค่าทัวร์ส่วนที่เหลือ 30 วันก่อนออกเดินทาง **45 วันก่อนเดินทางสำหรับช่วงสงกรานต์และปีใหม่**
 - 3.4 กรณีวันเดินทางน้อยกว่า 21 วัน หรือราคาทัวร์โปรโมชัน ต้องชำระค่าทัวร์เต็มจำนวนเท่านั้น
4. กรณีผู้เดินทางที่ต้องการความช่วยเหลือเป็นพิเศษ เช่น การขอใช้วีลแชร์ที่สนามบิน กรุณาแจ้งบริษัทฯ อย่างน้อย 7 วันก่อนการเดินทาง หรือเริ่มตั้งแต่ท่านจองทัวร์ มิฉะนั้นทางบริษัทฯ ไม่สามารถจัดการได้ล่วงหน้า ทางบริษัทฯ ขอสงวนสิทธิ์ในการเรียกเก็บค่าใช้จ่ายตามจริงที่เกิดขึ้นกับผู้เดินทาง (ถ้ามี)
5. กรณีใช้หนังสือเดินทางราชการ (เล่มน้ำเงิน) เดินทางเพื่อการท่องเที่ยวกับคณะทัวร์ หากท่านถูกปฏิเสธในการเข้า – ออกประเทศใด ๆ ก็ตาม ทางบริษัทฯ ขอสงวนสิทธิ์ไม่คืนค่าทัวร์และรับผิดชอบใด ๆ ทั้งสิ้น

เงื่อนไขการยกเลิก

****กรณีการขอยกเลิกการเดินทาง หรือเลื่อนการเดินทาง นักท่องเที่ยวหรือตัวแทนจำหน่าย(ผู้มีชื่อในเอกสารการจอง) จะต้องแพกซ์ อีเมลล์ หรือ มาเซ็นเอกสารการยกเลิกที่บริษัท ใดๆอย่างหนึ่ง เพื่อเป็นการแจ้งยกเลิกกับทางบริษัทอย่างเป็นทางการ (ทางบริษัทไม่ขอรับยกเลิกการจอง ผ่านทางโทรศัพท์ไม่ว่ากรณีใดๆ)**

****กรณีนักท่องเที่ยวหรือตัวแทนจำหน่าย ต้องการขอรับเงินค่าบริการคืน นักท่องเที่ยวหรือตัวแทนจำหน่าย (ผู้มีชื่อในเอกสารการจอง) จะต้องแพกซ์ อีเมลล์ หรือ มาเซ็นเอกสารการขอรับเงินคืนที่บริษัท ใดๆอย่างหนึ่ง เพื่อทำเรื่องขอรับเงินค่าบริการคืน โดยแนบหนังสือมอบอำนาจพร้อมหลักฐานประกอบการมอบอำนาจ หลักฐานการชำระเงินค่าบริการต่างๆ และหน้าสมุดบัญชีธนาคารที่ต้องการให้นำเงินเข้าให้ครบถ้วน โดยมีเงื่อนไขการคืนเงินค่าบริการตาม “ประกาศคณะกรรมการธุรกิจนำเที่ยวและมัคคุเทศก์ เรื่อง หลักเกณฑ์เกี่ยวกับการกำหนดอัตราการจ่ายเงินค่าบริการคืนให้แก่นักท่องเที่ยว พ.ศ. 2563” ดังนี้**

1. ยกเลิก ไม่น้อยกว่า 30 วันก่อนการเดินทาง (ไม่นับวันเดินทาง) คืนเงินค่าทัวร์เต็มจำนวน ยกเว้น ค่าใช้จ่ายที่เกิดขึ้นจริงเพื่อการเตรียมการนำเที่ยว ทั้งหมด เช่น ค่ามัดจำตัวเครื่อง ค่าบริการแลนด์ ต่างประเทศ เป็นต้น”

2. ยกเลิก ไม่น้อยกว่า 15-29 วันก่อนเดินทาง (ไม่นับวันเดินทาง) คืนเงินร้อยละ 50 ของค่าทัวร์ทั้งหมด ยกเว้น ค่าใช้จ่ายที่เกิดขึ้นจริงเพื่อการเตรียมการนำเที่ยว ทั้งหมด เช่น ค่ามัดจำตัวเครื่อง ค่าบริการแลนด์ ต่างประเทศ เป็นต้น”

3. ยกเลิก น้อยกว่า 15 วันก่อนการเดินทาง ทางบริษัทฯ ขอสงวนสิทธิ์ ไม่คืนเงินค่าทัวร์ทั้งหมด

** การจ่ายเงินคืนแก่นักท่องเที่ยวตามข้อกำหนดด้านบน ซึ่งมีการหักเงินในบางส่วนนั้น เนื่องจากทางบริษัทมี ค่าใช้จ่ายที่ได้จ่ายจริงเพื่อการเตรียมการจัดนำเที่ยวไปแล้ว เช่น การมัดจำที่นั่งบัตรโดยสารเครื่องบิน การจองที่พัก และ ค่าใช้จ่ายที่จำเป็นอื่นๆ เป็นต้น **

4. การยกเลิกเดินทางกับกรุ๊ปที่ออกเดินทางช่วงเทศกาลวันหยุด เช่น ปีใหม่, สงกรานต์ เป็นต้น บางสายการบินมีการ รันตีมัดจำที่นั่งกับสายการบินและค่ามัดจำที่พัก รวมถึงเที่ยวบินพิเศษ เช่น CHARTER FLIGHT จะไม่มีการคืนเงิน มัดจำ หรือ ค่าทัวร์ทั้งหมดที่ชำระแล้ว ไม่ว่าจะยกเลิกด้วยกรณีใดๆ

***ในกรณี มีเหตุให้ต้องยกเลิกการเดินทางที่บริษัทได้โฆษณาไว้ ซึ่งมีใช้ความผิดของบริษัทเอง ทางบริษัทยินดีคืน เงินค่าบริการตามที่ถูกค่าได้ชำระมาแล้ว เต็มจำนวน โดยต้องมีระยะเวลาไม่น้อยกว่า 30 วัน ก่อนการเดินทาง โปรด อ่านข้อความให้ถี่ถ้วนก่อนการจองทัวร์ทุกครั้ง เพื่อประโยชน์แก่ตัวท่านเอง ***

5. กรณีที่กองตรวจคนเข้าเมืองทั้งกรุงเทพฯ และในต่างประเทศ ปฏิเสธมิให้เดินทางออก หรือ เข้าประเทศที่ระบุ ไว้ ในรายการเดินทาง บริษัทฯ ขอสงวนสิทธิ์ที่จะไม่คืนค่าทัวร์ไม่ว่ากรณีใดๆ ทั้งสิ้น

** สำคัญ !! บริษัททำธุรกิจเพื่อการท่องเที่ยวเท่านั้น ไม่สนับสนุนให้ลูกค้าเดินทางเข้าประเทศโดยผิดกฎหมายและใน ขั้นตอนการผ่านการตรวจคนเข้าเมืองขึ้นอยู่กับพิจารณาของเจ้าหน้าที่เท่านั้น ลูกค้าทุกท่านต้องผ่านการตรวจ คนเข้าเมืองด้วยตัวของท่านเอง ทางมัคคุเทศก์ไม่สามารถให้ความช่วยเหลือใดๆได้ทั้งสิ้น **

6. เมื่อท่านออกเดินทางไปกับคณะแล้ว ถ้าท่านงดการใช้บริการรายการใดรายการหนึ่ง หรือไม่เดินทางพร้อมคณะถือ ว่าท่านสละสิทธิ์ ไม่อาจเรียกร้องค่าบริการและเงินมัดจำคืน ไม่ว่าจะกรณีใดๆ ทั้งสิ้น

โปรดตรวจสอบ PASSPORT : กรุณานำพาสปอร์ตติดตัวมาในวันเดินทาง พาสปอร์ตต้องมีอายุไม่ต่ำกว่า 6 เดือน หรือ 180 วัน ขึ้นไปก่อนการเดินทาง และต้องมีหน้ากระดาษอย่างต่ำ 6 หน้า

หมายเหตุ : สำหรับผู้เดินทางที่อายุไม่ถึง 18 ปี และไม่ได้เดินทางกับบิดา มารดา ต้องมีจดหมายยินยอมให้บุตร เดินทางไปต่างประเทศจากบิดาหรือมารดาแนบมาด้วย



สำคัญ โปรดอ่านเงื่อนไขที่ท่านควรรทราบ

ข้อมูลสำคัญเกี่ยวกับสายการบิน

การจัดที่นั่งบนเครื่องบินจะเป็นไปตามที่สายการบินเป็นผู้กำหนด โดยจะเป็นการรันตามระบบ ไม่สามารถเลือกที่นั่งและที่นั่งอาจจะไม่ได้ติดกัน ซึ่งทางบริษัทไม่สามารถเข้าไปจัดการได้แต่อย่างใด



ข้อมูลสำคัญเกี่ยวกับโรงแรมที่พัก

ห้องพักโรงแรมอาจแตกต่างกัน จึงทำให้ห้องพักแบบห้องเดี่ยว (Single) ห้องพังกู (Twin / Double) และห้องพัก แบบ 3 ท่าน (Triple) อาจจะไม่ได้อยู่ในตึกเดียวกัน หรือชั้นเดียวกัน



เงื่อนไข และข้อควรทราบอื่นๆ ที่ท่านควรรทราบ

รายการทัวร์สามารถสลับ สับเปลี่ยน หรืองด ตามสภาพอากาศและความเหมาะสม โดยคำนึงถึงความปลอดภัยของผู้เดินทางเป็นหลัก โดยไม่ต้องแจ้งให้ทราบล่วงหน้า



หากทำการชำระเงินแล้ว



ทางบริษัทขอสงวนสิทธิ์ในการถือว่าท่านยอมรับเงื่อนไขดังกล่าวแล้ว ทางบริษัทถือว่าจะไม่มีการฟ้องร้องใดๆ เนื่องจากท่านได้ยอมรับเงื่อนไขในการให้บริการแล้ว