



ทัวร์เรียลเรียล...โอซาก้า หิมะขาวโพลด

OSAKA

RJ-XJ049
6D | 4N



KYOTO NAGOYA TAKAYAMA SHIZUOKA SNOW



นาคามะ โนะ ซาโตะ



ป่าไฟอาราชิยาม่า



ปราสาทโอซาก้า

39,919 บาท
รวมภาษีมูลค่าเพิ่ม 7%

ราคาเริ่มต้น



เดินทาง ธันวาคม 67 - มีนาคม 68

โฮเทล! พิเศษ! บุฟเฟต์ ปิ้งย่าง 1 มื้อ พักออนเซ็น 1 คืน



บินดีด - ตัวถัง Air bus A330-300



ฟรีนำสัมภาระเป็น 20 กิโลกรัม



อาหาร 9 มื้อ



บริการนำสัมภาระ 5 กิโลกรัม 1 ชุด

- ฮิดคิโยมิสึ - ป่าไฟอาราชิยาม่า - ส่องเรือทะเลสาบ ซามานะ - จัดโฮลคินบง - ดนบชินนาจิซูจิ
- งานประดับไฟนาคามะ โนะ ซาโตะ - สะพาน นาคาบาชิ - ที่ทำกระดาษ ทาคายามา - ลานสกี อาชิกากะยะ
- หมู่บ้านมรดกโลก ชิราคากาโตะ - ศาลเจ้า ฟูจิอิ อินาริ - ปราสาทโอซาก้า - ย่านช้อปปิ้ง โอชิ
- ช้อปปิ้ง ชิโนโฮ - Duty free nagoya

OSAKA KYOTO NAGOYA TAKAYAMA SHIZUOKA SNOW 6D4N

ทัวร์ เร็ล เร็ล...โอซาก้า หิมะชาวโหด



ทัวร์เร็ว เร็ล...โอซาก้า หิมะชาวโหด

OSAKA

KYOTO NAGOYA TAKAYAMA SHIZUOKA SNOW

RJ-XJ049
6D | 4N



39,919

ราคาเริ่มต้น **บาท**
รวมภาษีมูลค่าเพิ่ม 7%

นาบาระ โนะ ซาโตะ

ป่าไฟ อาราชิม่า

ปราสาทโอซาก้า




เดินทาง ธันวาคม 67 - มีนาคม 68

โฮเทล! พิเศษ! บุฟเฟ่ต์ บิงย่าง 1 มื้อ พักออนเซ็น 1 คืน



- อุดตียะบิชิ - ป่าไฟ อาราชิม่า - ส่องเรือทะเลสาบ ฮามานะ - อดไอส์คิบซง - ดนบชินบะจิซุจิ
- งานประดิษฐ์ไฟนาบาระโนะ ซาโตะ - สะพาน นาคาบะชิ - ที่ท่ารถเก่า ทาคายาม่า - ลานสกี อาชิคากะ
- หมู่บ้านมรดกโลก ชิราคากาโตะ - ศาลเจ้า ฟูจิชิ อิซามิ - ปราสาทโอซาก้า - ย่านช้อปปิ้ง โอสึ
- ช้อปปิ้ง ดินโซบะ - Duty free nagoya

วัน	โปรแกรมทัวร์	มื้ออาหาร			โรงแรม
		เช้า	เที่ยง	เย็น	
1	สนามบินนานาชาติดอนเมือง-สนามบินนานาชาติคันไซ (XJ612 DMK-KIX 01:15-08:40)	-	-	-	**บริการอาหารและเครื่องดื่มบนเครื่อง**
2	สนามบินนานาชาติคันไซ-เมืองเกียวโต-วัดคิโยมิสึ- ป่าไฟอาราชิยาม่า-เมืองฮามามัตสึ	-	☉	☉	KANZANJI SAGO ROYAL HOTEL SHIZUOKA หรือเทียบเท่า ★★★ 
3	ล่องเรือทะเลสาบฮามานะ-เมืองนาโกย่า- DUTY FREE NAGOYA-วัดโอสีดันง-ย่านการค้าโอสึ- งานประดับไฟฤดูหนาวนาบานะ โนะ ซาโตะ	☉	☉	-	COMFORT HOTEL NAGOYA FUSHIMI หรือเทียบเท่า ★★★
4	เมืองทาดายาม่า-ถนนชั้นมาจิซูจิ-สะพานนาดาบาสึ- ถ่ายรูปที่ทำการเก่าทาดายาม่า (ด้านนอก)- หมู่บ้านมรดกโลกชิราดาว่าโกะ-ลานสกีวชิคาทากะ	☉	☉	-	COMFORT HOTEL NAGOYA FUSHIMI หรือเทียบเท่า ★★★
5	เมืองเกียวโต-ศาลเจ้าฟูชิมิ อินาริ-โอซาก้า- ปราสาทโอซาก้า (ด้านนอก)-อิสระช้อปปิ้งย่านชินไซบาชิ- ย่านโดทงโบริ	☉	☉ บุฟเฟต์ ปิ้งย่าง	-	THE B SHINSEKAI HOTEL หรือเทียบเท่า ★★★
6	สนามบินนานาชาติคันไซ-สนามบินนานาชาติดอนเมือง (XJ613 KIX-DMK 09:55-14:20)	☉			**บริการอาหารและเครื่องดื่มบนเครื่อง**

**** รายการทัวร์ข้างต้น อาจมีการสลับปรับเปลี่ยนเพื่อความเหมาะสม ****

กำหนดการเดินทาง	Ticket PNR	ราคา		
		ผู้ใหญ่	เด็กอายุต่ำกว่า 2 ปี	พักเดี่ยว
04-09 ธันวาคม 2567	R8VSRZ	39,919.-	8,900.-	10,900.-
07-12 ธันวาคม 2567	J94KWJ	39,919.-	8,900.-	10,900.-
14-19 ธันวาคม 2567	KG7WR	43,919.-	8,900.-	10,900.-
16-21 ธันวาคม 2567	Y98Y9J	43,919.-	8,900.-	10,900.-
18-23 ธันวาคม 2567	IBSBNN	43,919.-	8,900.-	10,900.-
19-24 ธันวาคม 2567	W9RRXJ	43,919.-	8,900.-	10,900.-
10-15 มกราคม 2568	U8M5HZ	39,919.-	8,900.-	10,900.-
16-21 มกราคม 2568	H2YN6L	42,919.-	8,900.-	10,900.-
18-23 มกราคม 2568	VEP7MX	42,919.-	8,900.-	10,900.-
19-24 มกราคม 2568	FEF87E	42,919.-	8,900.-	10,900.-
20-25 มกราคม 2568	E8BVHJ	42,919.-	8,900.-	10,900.-
21-26 มกราคม 2568	Q43QJY	42,919.-	8,900.-	10,900.-

22-27 มกราคม 2568	VYEZWW	42,919.-	8,900.-	10,900.-
23-28 มกราคม 2568	ACHGHK	42,919.-	8,900.-	10,900.-
25-30 มกราคม 2568	U5CIKV	42,919.-	8,900.-	10,900.-
26-31 มกราคม 2568	L5VFHS	42,919.-	8,900.-	10,900.-
27 มกราคม - 01 กุมภาพันธ์ 2568	N6LEWC	42,919.-	8,900.-	10,900.-
01-06 กุมภาพันธ์ 2568	AFQYXB	42,919.-	8,900.-	10,900.-
02-07 กุมภาพันธ์ 2568	K6IQUC	42,919.-	8,900.-	10,900.-
07-12 กุมภาพันธ์ 2568	W7L9PP	42,919.-	8,900.-	10,900.-
08-13 กุมภาพันธ์ 2568	VG9EQE	42,919.-	8,900.-	10,900.-
10-15 กุมภาพันธ์ 2568	FD95VK	42,919.-	8,900.-	10,900.-
12-17 กุมภาพันธ์ 2568	R65EPF	42,919.-	8,900.-	10,900.-
14-19 กุมภาพันธ์ 2568	T1T5YR	42,919.-	8,900.-	10,900.-
15-20 กุมภาพันธ์ 2568	LBVHUA	39,919.-	8,900.-	10,900.-
16-21 กุมภาพันธ์ 2568	Z75WRC	42,919.-	8,900.-	10,900.-
18-23 กุมภาพันธ์ 2568	FD6D3H	42,919.-	8,900.-	10,900.-
19-24 กุมภาพันธ์ 2568	U64B3C	42,919.-	8,900.-	10,900.-
21-26 กุมภาพันธ์ 2568	EYRRYD	42,919.-	8,900.-	10,900.-
22-27 กุมภาพันธ์ 2568	EBHQQA	42,919.-	8,900.-	10,900.-
25 กุมภาพันธ์ - 02 มีนาคม 2568	MYG9FD	42,919.-	8,900.-	10,900.-
26 กุมภาพันธ์ - 03 มีนาคม 2568	Y98D9J	42,919.-	8,900.-	10,900.-
27 กุมภาพันธ์ - 04 มีนาคม 2568	T21CVR	42,919.-	8,900.-	10,900.-
28 กุมภาพันธ์ - 05 มีนาคม 2568	MCRW7K	42,919.-	8,900.-	10,900.-
01-06 มีนาคม 2568	SYI6QG	42,919.-	8,900.-	10,900.-
02-07 มีนาคม 2568	A9DVRW	42,919.-	8,900.-	10,900.-
03-08 มีนาคม 2568	I1W6WB	42,919.-	8,900.-	10,900.-
04-09 มีนาคม 2568	P5YHHV	42,919.-	8,900.-	10,900.-
05-10 มีนาคม 2568	UBSJYD	42,919.-	8,900.-	10,900.-
07-12 มีนาคม 2568	L8VBXJ	42,919.-	8,900.-	10,900.-
08-13 มีนาคม 2568	S7WR8M	42,919.-	8,900.-	10,900.-
09-14 มีนาคม 2568	J8D5HZ	42,919.-	8,900.-	10,900.-
10-15 มีนาคม 2568	U7KF6M	42,919.-	8,900.-	10,900.-
11-16 มีนาคม 2568	DYKJUD	42,919.-	8,900.-	10,900.-
12-17 มีนาคม 2568	L7PW6Z	42,919.-	8,900.-	10,900.-
14-19 มีนาคม 2568	JBIMJA	42,919.-	8,900.-	10,900.-
15-20 มีนาคม 2568	W3BG5L	42,919.-	8,900.-	10,900.-



บริการน้ำดื่มวันละ 1ขวด



บริการอาหาร และเครื่องดื่มบนเครื่อง

วันที่
1

สนามบินนานาชาติดอนเมือง (กรุงเทพฯ)

20.30 น.

คณะพร้อมกัน ณ อาคารผู้โดยสารขาออกระหว่างประเทศ ชั้น 3 ประตู 3 สนามบินนานาชาติดอนเมือง เดาน์เตอร์ สายการบิน THAI AIR ASIA X (XJ) พบเจ้าหน้าที่ของบริษัทฯ คอยให้การต้อนรับและอำนวยความสะดวก



วันที่
2

สนามบินนานาชาติคันไซ-เมืองเกียวโต-วัดคิโยมิสึ-ป่าไฟอาราชิยาม่า-เมืองฮามามัตสึ

01.15 น.

ออกเดินทางสู่ เมืองโอซาก้า ประเทศญี่ปุ่น โดยสายการบิน THAI AIRASIA X (XJ) เที่ยวบินที่ **XJ612**

	DMK	KIX
	เที่ยวบิน	เวลาออก	เวลาถึง
	XJ612	01:15	08:40
	KIX	DMK
	เที่ยวบิน	เวลาออก	เวลาถึง
	XJ613	09:55	14:20

-  ใช้เวลาบินประมาณ 5 ชั่วโมง 25 นาที
-  บริการอาหาร และเครื่องดื่มบนเครื่อง

08.50 น.

คณะเดินทางถึง สนามบินนานาชาติคันไซ ประเทศญี่ปุ่น (เวลาที่ประเทศญี่ปุ่นจะเร็วกว่าประเทศไทย 2 ชม. ควรปรับนาฬิกาของท่านเพื่อสะดวกในการนัดหมาย) หลังผ่านพิธีตรวจคนเข้าเมืองแล้ว

นำท่านเดินทางสู่ **เมืองเกียวโต (Kyoto)** เมืองซึ่งเคยเป็นเมืองหลวงของประเทศญี่ปุ่นในอดีตร่วมกว่า 1,100 ปี จึงทำให้เมืองเกียวโตแห่งนี้ มีสถานที่สำคัญ ๆ ที่เต็มไปด้วยประวัติศาสตร์ และวัฒนธรรมดั้งเดิมของญี่ปุ่นมากมาย จากนั้นนำท่านสู่ **วัดคิโยมิจิ (Kiyomizu-dera)** หรือ “**วัดน้ำใส**” เป็นวัดเก่าแก่บนเนินเขาที่มีอายุเก่าแก่กว่าตัวเมืองเกียวโต ตัววัดก่อสร้างด้วยไม้เกือบทั้งหมด แต่ที่น่าสนใจ คือเสาที่ค้ำยันระเบียงวัดขนาดใหญ่ ประกอบไปด้วยเสาไม้จำนวนร้อยกว่าต้น สูงจากพื้น 12 เมตร โดยไม้ใช้ตะปูแม้แต่ตัวเดียว ซึ่งใช้วิธีเข้าลิ้มด้วยภูมิปัญญาของชาวญี่ปุ่นโบราณนั่นเอง จากระเบียงแห่งนี้สามารถถ่ายภาพ ณ จุดที่สวยงามที่สุดในกรุงเกียวโต มองเห็นวิวทิวทัศน์ของตัวเมืองเกียวโตได้งดงามพร้อมกับวิหารของวัดคิโยมิจิ

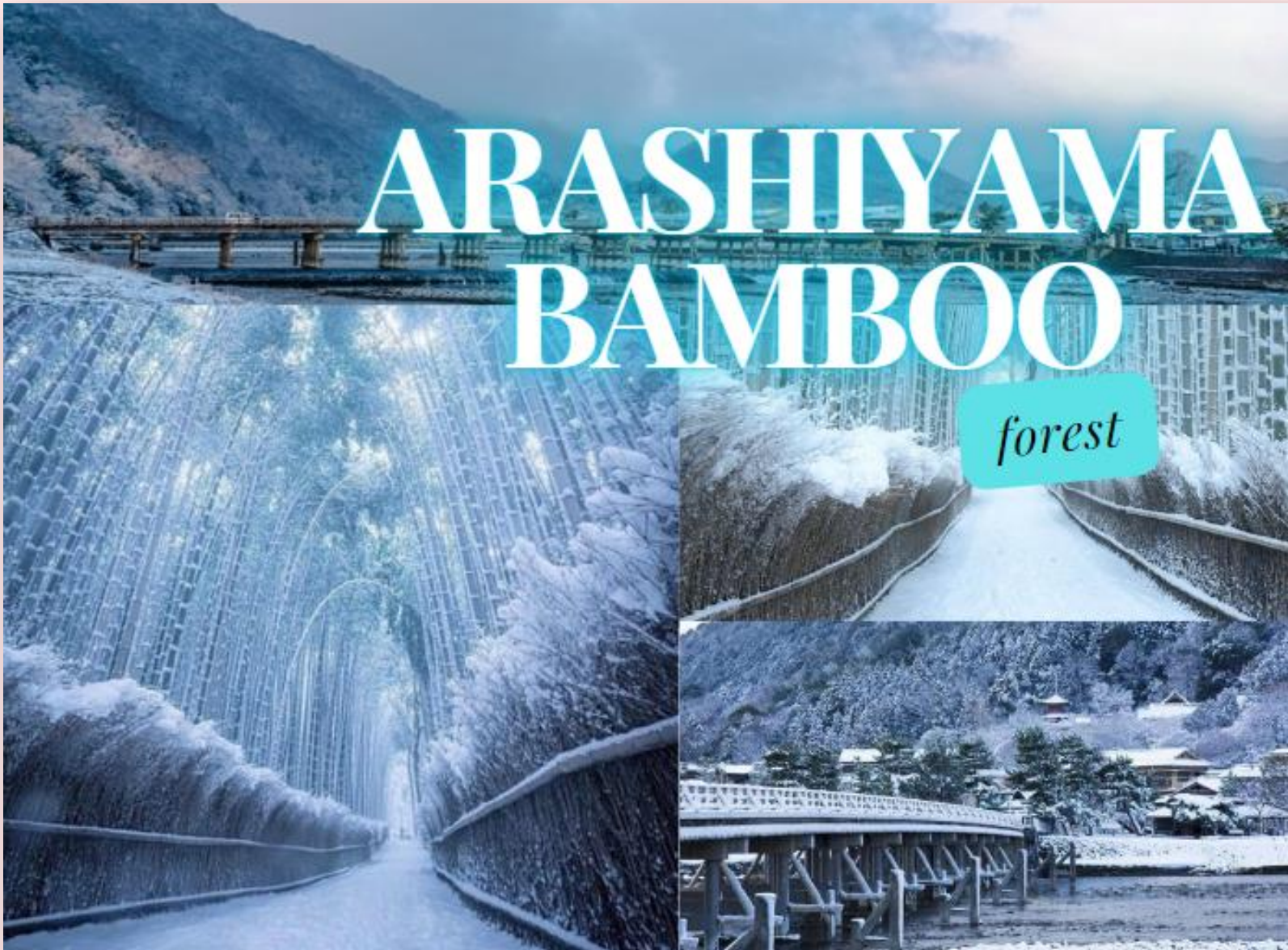


บริการอาหารกลางวัน ณ ภัตตาคาร (1)

นำท่านสู่ **ป่าไผ่อาราชิยามะ (Arashiyama Bamboo Grove)** โดยที่ตลอดเส้นทางทั้งสองข้างนั้น ถูกขนาบด้วยป่าไผ่ ให้ความร่มรื่นเรียงรายสุดลูกหูลูกตา ซึ่งเป็นมุมมองที่สวยอลังการที่อยู่หลังวัดเทนริวจิ รวมทั้งแม่น้ำโฮชูกาอะ และให้ทุกท่านสามารถเก็บภาพที่ริมแม่น้ำบริเวณ **สะพานโทเก็ตสึเดียว (Togetsukyo Bridge)** เป็นอะไรที่พลาดไม่ได้เด็ดขาดหากได้มาเยือน ณ ที่แห่งนี้ ซึ่งเต็มไปด้วยบรรยากาศที่เหมาะแก่การพักผ่อนและชมวิวทิวทัศน์เป็นอย่างยิ่ง

ARASHIYAMA BAMBOO

forest



หลังจากนั้นนำท่านเดินทางต่อสู่ **เมืองฮามามัตสึ (Hamamatsu)** เป็นเมืองที่มีขนาดใหญ่ตั้งอยู่ในจังหวัดชิซุโอกะ เป็นเมืองแห่งดนตรี และประวัติศาสตร์ อีกทั้งยังเป็นเมืองที่สามารถมาพักผ่อนแบบสบาย ๆ ริมทะเลสาบฮามานะ (Hamana Lake) ที่ใหญ่เป็นอันดับ 10 ของญี่ปุ่น



บริการอาหารเย็น ณ โรงแรมที่พัก (2)

ที่พัก **KANZANJI SAGO ROYAL HOTEL** หรือเทียบเท่าระดับเดียวกัน

ให้ท่านได้ผ่อนคลายกับการแช่น้ำแร่ร้อนเซ็นธรรมชาติ เชื่อว่าถ้าได้แช่น้ำแร่แล้ว จะทำให้ผิวพรรณสวยงาม และช่วยให้ระบบหมุนเวียนโลหิตดีขึ้น



วันที่
3

ล่องเรือทะเลสาบฮามานะ-เมืองนาโกย่า- DUTY FREE NAGOYA-
วัดโอสึคันนง-ย่านการค้าโอสึ-งานประดับไฟฤดูหนาวนาบานะ โนะ ซาโตะ



บริการอาหารเช้า ณ โรงแรม (3)

จากนั้นนำท่านเดินทางสู่ **ทะเลสาบฮามานะ (Lake Hamana)** ทะเลสาบขนาดใหญ่ที่ใหญ่ที่สุดในภาคกลางของประเทศญี่ปุ่น ครอบคลุมเมืองฮามามัตสึ (Hamamatsu) และเมืองโคไซ (Kosai) ของจังหวัดชิซุโอกะ ในอดีตเป็นทะเลสาบน้ำจืด ต่อมาในปี 1498 เกิดแผ่นดินไหวทำให้ทะเลสาบแห่งนี้กลายเป็นทะเลสาบน้ำกร่อยในที่สุด คนทั่วไปนิยมเรียกว่า “ทะเลสาบปลาไหล” เนื่องจากที่นี่เป็นแหล่งเพาะพันธุ์ปลาไหลขึ้นชื่อของญี่ปุ่น นำท่าน **ล่องเรือทะเลสาบฮามานะ** ให้ท่านเพลิดเพลินกับวิวทิวทัศน์อันสวยงามรอบ ๆ ทะเลสาบ จากนั้นนำท่านเดินทางต่อสู่ **เมืองนาโกย่า (Nagoya)** เป็นเมืองที่มีขนาดใหญ่ที่สุดในภูมิภาคชูบุ (Chubu) และเป็นเมืองที่ใหญ่เป็นอันดับ 4 ของประเทศญี่ปุ่น ขึ้นชื่อในเรื่องแหล่งอุตสาหกรรม และยังเป็นเมืองท่าที่สำคัญอีกด้วย



อิสระให้ท่านช้อปปิ้ง **DUTY FREE NAGOYA** แหล่งช้อปปิ้งแห่งใหม่ที่เพิ่งเปิดตัวในเดือนสิงหาคม 24 ภายในมีสินค้าลดราคามากมาย ไม่ว่าจะเป็น เครื่องสำอางค์แบรนด์สากล แบรินด์ญี่ปุ่นตัวดัง อาหารเสริม เสื้อผ้าเครื่องแต่งกาย รองเท้า อุปกรณ์กีฬา ขนมของฝากที่ขึ้นชื่อของประเทศญี่ปุ่น อิสระให้ท่านสนุกสนานกับการช้อปปิ้งอย่างจุใจ



บริการอาหารกลางวัน ณ ภัตตาคาร (4)

จากนั้นนำท่านเดินทางสู่ **วัดโอสึ ดันบง (Osu Kannon Temple)** เป็นวัดพุทธที่อยู่ใจกลางเมืองและมีชื่อเสียงโด่งดังของเมืองนาโกย่า ภายในอาคารหลักของวัดเป็นที่ประดิษฐานพระพุทธรูปไม้แกะสลักเก่าแก่ที่ขึ้นชื่อเรื่องความเมตตา ซึ่งชาวเมืองให้ความเคารพนับถือเป็นอย่างยิ่ง นอกจากนี้สถาปัตยกรรมสิ่งปลูกสร้างตัวอาคารของวัดยังทาสีแดงสดดูโดดเด่น และสวยงามเป็นอย่างยิ่ง บริเวณด้านหลังวัดยังมี **ย่านการค้าโอสึ (Osu Shopping Arcade)** แหล่งช้อปปิ้งชื่อดังอีกแห่งหนึ่งของเมืองนาโกย่า ที่ซึ่งรวบรวมร้านค้าต่าง ๆ มากมายกว่า 1,200 ร้าน มีสินค้าต่าง ๆ มากมายให้ท่านเลือกซื้อเป็นของขวัญของฝาก ตลอดจนร้านอาหาร คาเฟ่บาร์สไตล์ญี่ปุ่น ให้ท่านเลือกเชิดอินถ่ายรูปได้อย่างเพลิดเพลิน



OSU KANNON TEMPLE



OSU SHOPPING STREET

นำท่านเข้าชม **งานประดับไฟฤดูหนาว นาบานะ โนะ ซาโตะ (Nabana no Sato)** งานประดับไฟที่ยิ่งใหญ่ที่สุดในญี่ปุ่น ซึ่งจะจัดขึ้นเป็นประจำทุกปีในระยะเวลายาวนานหลายเดือน ตั้งแต่เดือนตุลาคม - พฤษภาคม เป็นงานจัดแสดงไฟที่หลายคนตั้งตารอ เพราะในแต่ละปีจะมีธีมการจัดงานแตกต่างกันออกไป โดยในปีนี้เป็นธีม “ภูเขาไฟฟูจิ” ภูเขาไฟที่มีชื่อเสียงโด่งดังไปทั่วโลกโดยในธีมนี้จัดให้เป็นแบบภาพวาดของจิตรกรดังชื่อ คัตสึชิเกะ โฮคุไซ โดยจัดแสดงไฟเป็นสีต่างๆ แสดงทัศนียภาพในแต่ละฤดู เช่น ฮานะฟูจิ ฟูจิซังที่ถูกแต่งแต้มด้วยดอกซากุระ หรือ ฟูจิสีแดง คือช่วงใบไม้เปลี่ยนสี นอกจากนี้ยังมี “อุโมงค์แห่งแสง” ที่เป็นไฮไลท์ที่สำคัญของงานนี้อีกจุดหนึ่ง อุโมงค์ไฟ 100 เมตร ที่ประดับประดาตกแต่งออกมาในธีม “ทะเลซากุระ” แสงไฟสีฟ้าที่เปรียบเสมือนท้องทะเลตัดกับแสงสีชมพูอ่อนซึ่งก็คือสีของดอกซากุระนั่นเอง



NABANA NO SATO



อิสระให้ท่านเก็บภาพความประทับใจตามอัธยาศัย

อิสระอาหารเย็นตามอัธยาศัย

ที่พัก

COMFORT HOTEL NAGOYA FUSHIMI หรือเทียบเท่าระดับเดียวกัน

วันที่
4

เมืองทาดายาม่า-ถนนชั้นมาจิซุจิ-สะพานนาดาบาชิ-
ถ่ายรูปที่ทำการเก่าทาดายาม่า (ด้านนอก)- หมู่บ้านมรดกโลกชิราดาวาโกะ-
ลานสกีวาชิกาทาเกะ



บริการอาหารเช้า ณ โรงแรม (5)

จากนั้นนำท่านสู่ **เมืองทาดายาม่า (Takayama)** เป็นเมืองเล็ก ๆ ตั้งอยู่ใน จ.กิฟุ ที่โอบล้อมไปด้วยภูเขา และธารน้ำใสจำนวนมาก นำท่านสู่ **ถนนชั้นมาจิซุจิ (Sanmachi-Suji Street)** ซึ่งถูกขนานนามว่าเป็น “ลิตเติ้ลเกียวโต” เป็นย่านเมืองเก่าแก่ที่ยังคงอนุรักษ์ไว้ซึ่งอารยธรรมขนบธรรมเนียมประเพณีในอดีตของชาวญี่ปุ่นได้อย่างสมบูรณ์ ทั้งบ้านเรือน ร้านค้า คาเฟ่ และโรงสาเก สร้างขึ้นด้วยไม้แบบโบราณ และยังคงบรรยากาศแบบสมัยเอโดะไว้ได้อย่างดี นอกจากนี้ยังมี วัด ศาลเจ้า สะพาน และตลาดเช้าที่ดึกดึกเต็มไปด้วยผู้คน ตัวเมืองสวยสะอาด ทันสมัย และมีสภาพธรรมชาติอันอุดมสมบูรณ์ พาท่านเดินผ่าน **สะพานนาดาบาชิ (Nakabashi Bridge)** สะพานสามารถเห็นได้อย่างโดดเด่นจากสีที่แดงเข้ม ทำให้เป็นจุดที่สังเกตเห็นได้ง่าย อีกทั้งสะพานแห่งนี้ยังถือเป็นสัญลักษณ์ที่สำคัญจุดหนึ่งของเมืองซึ่งอยู่ท่ามกลางธรรมชาติ และหมู่บ้านแบบดั้งเดิมอันเป็นสัญลักษณ์สำคัญของเมือง อีกทั้งยังเป็นจุดหมายปลายทางยอดฮิตของนักท่องเที่ยวอีกแห่งหนึ่ง จากนั้นให้ท่านถ่ายรูปกับ **ที่ทำการเก่าทาดายาม่า (Takayama Jinya) (ด้านนอก)** ใช้เป็นทั้งที่ทำงาน และที่อยู่อาศัยของผู้ว่าราชการจังหวัดฮิดะมาเป็นเวลากว่า 176 ปี ภายใต้การปกครองของโชกุนโตกุกาวาในสมัยเอโดะ หรือกว่า 300 ปีที่แล้ว เป็นที่ทำการรัฐในยุคเอโดะเพียงแห่งเดียวที่ข้ามพันยุคสมัยมาได้อย่างสมบูรณ์ ซึ่งภายในนี้ประกอบด้วยบริเวณใต้สวนพิจารณาคดี ห้องซังนักโทษ โรงครัว และห้องพักของเจ้าหน้าที่



บริการอาหารกลางวัน ณ ภัตตาคาร (6)

จากนั้นนำเดินทางสู่ **ชิราคาวาโกะ** นำท่านชม **หมู่บ้านมรดกโลกชิราคาวาโกะ (Shirakawago)** เมืองที่เป็นมรดกโลกทางวัฒนธรรมของประเทศญี่ปุ่น เป็นหมู่บ้านชาวนาที่มีรูปร่างแปลกตาติดอันดับ ซึ่งได้ชื่อว่าเป็น The most beautiful village in Japan และเป็นเมืองมรดกโลกที่มีชื่อเสียงแห่งหนึ่ง โดยมีบ้านทรงแบบ “กัสโซสึคิ” เป็นบ้านชาวนาโบราณที่มีอายุมากกว่า 250 ปี คำว่า “กัสโซ” มีความหมายว่า “พนมมือ” ซึ่งเป็นการบ่งบอกถึงลักษณะรูปแบบของบ้านที่มีหลังคามุงด้วยฟางข้าวที่ทำมุมชันถึง 60 องศา คล้ายสองมือที่ประนมเข้าหากัน ตัวบ้านมีความยาวประมาณ 18 เมตร กว้าง 10 เมตร ทั้งหลังถูกสร้างขึ้นโดยไม้ไผ่ตะปู ต่อมา ในปี ค.ศ. 1995 องค์การยูเนสโกได้ขึ้นทะเบียนให้ชิราคาวาโกะเป็นมรดกโลกนั่นเอง



จากนั้นนำท่านสู่ **ลานสกีวาชิคาทาเกะ (Washigatake Ski Area)** ลานสกีแห่งนี้นั้น เป็นลานสกีที่อยู่ในเมืองกุโจ ทะคะสึ ในจังหวัดกิฟุ มีทางลาดชันให้เลือกถึง 13 แบบ และหนึ่งในนั้นยังมีสนามที่กว้างถึง 400 เมตรที่เป็นที่จับตามอง และเสน่ห์ของที่นี่ คือการเป็นสนามแบบเปิด และสามารถสไลด์ได้ง่าย ซึ่งทุกคนจะได้ประสบการณ์ในการเล่น ทั้งผู้เล่นมือใหม่ และนักสกี มีสิ่งอำนวยความสะดวกซึ่งไม่เป็นรองใครที่นี่มี 4 ลานสกี และ 12 เส้นทาง จากระดับความสูง 1,600 เมตร และสามารถเห็นทิวทัศน์ได้ 360 องศาของเทือกเขาแอลป์ทางตอนเหนือที่สวยงาม และทิวทัศน์ภูเขาที่สวยงาม คุ่มด่ำเป็นอย่างยิ่งสำหรับการมาเยือนที่แห่งนี้ (**ราคาทัวร์ไม่รวมค่าเช่าชุด และอุปกรณ์การเล่นหิมะ)



อิสระอาหารเย็นตามอรรถาศัย

ที่พัก

COMFORT HOTEL NAGOYA FUSHIMI หรือเทียบเท่าระดับเดียวกัน

วันที่
5

เมืองเกียวโต-ศาลเจ้าฟูชิมิ อินาริ-โอซาก้า-ปราสาทโอซาก้า (ด้านนอก)-
อิสระช้อปปิ้งย่านชินไซบาชิ-ย่านโดทงโบริ




บริการอาหารเช้า ณ โรงแรม (7)

นำท่านเดินทางกลับ เมืองเกียวโต (Kyoto) จากนั้นนำท่านสู่ **ศาลเจ้าฟูชิมิ อินาริ (Fushimi Inari Shrine)** หรือที่คนไทยชอบเรียกกันว่า “ศาลเจ้าแดง หรือ ศาลเจ้าจิ้งจอก” เป็นศาลเจ้าชินโต ตั้งอยู่ทางทิศใต้ของเมืองเกียวโต บริเวณเขาอินาริ ศาลเจ้าแห่งนี้มีชื่อเสียงจาก “เสาโทริอิ” (Torii) สีแดงชาดจำนวนมากหลายหมื่นต้น ซึ่งตั้งเรียงกันเป็นอุโมงค์ทอดยาวตรงไปยังป่าในหุบเขาอินาริ (Mount Inari) อันศักดิ์สิทธิ์ ซึ่งมีความสูง 233 เมตร และเป็นอาณาบริเวณส่วนหนึ่งของศาลเจ้า ผู้คนเชื่อกันว่าภูเขาอินาริเป็นภูเขาศักดิ์สิทธิ์ โดยเทพอินาริจะเป็นตัวแทนของความอุดมสมบูรณ์ การเก็บเกี่ยวข้าว รวมไปถึง

พืชผลไร่ นาต่าง ๆ และมักจะมีจิ้งจอกเป็นสัตว์คู่กาย จึงไม่น่าแปลกใจเท่าไรที่จิ้งจอกอยู่
จำนวนมากภายในศาลเจ้านั่นเอง ได้เวลาอันสมควรนำท่านเดินทางสู่เมืองโอซาก้า



 บริการอาหารกลางวัน ณ ภัตตาคาร พิเศษ!! บุฟเฟ่ต์ปิ้งย่าง (8)



BUFFET YAKINIKU



ดี มอรรค์กับเมนูบุฟเฟ่ต์ปิ้งย่างอย่างหลากหลาย



จากนั้นนำท่าน **ถ่ายรูปกับ ปราสาทโอซาก้า (Osaka Castle) (ด้านนอก)** แลนด์มาร์กอันดับหนึ่งของเมืองโอซาก้า ที่ไม่ว่าใครก็ต้องมาเยือน นับเป็นสถานที่ท่องเที่ยวยอดนิยมเมื่อมาเยือนยังเมืองโอซาก้า ด้วยความยิ่งใหญ่อลังการของตัวปราสาทที่มีถึง 8 ชั้น ห้อมล้อมด้วย กำแพงหิน ดูน้ํา ไปจนถึง สวนบิชิโนมารุ ที่ครอบคลุมพื้นที่ขนาดใหญ่ มองแล้วดูตัดกับความเป็นเมืองทันสมัยที่อยู่รายล้อมจากตึกอาคารทันสมัย ทำให้ความรู้สึกเหมือนเป็นปราสาทโบราณที่หลุดเข้ามาในยุคปัจจุบันเลยทีเดียว



นำท่านสู่ **ย่านชินไซบาชิ (Shinsaibashi)** บริเวณแหล่งช้อปปิ้งแห่งนี้มีความยาวประมาณ 600 เมตร เต็มไปด้วยร้านค้าปลีก ร้านแฟรนไชส์ ร้านเครื่องสำอางค์ ร้านรองเท้า กระเป๋า นาฬิกา ร้านกาแฟ ร้านอาหาร ร้านขนม ร้านเสื้อผ้าสตรีทแบรนด์ทั้งญี่ปุ่น และต่างประเทศ เช่น Zara, H&M, Beans, ABC Mart เป็นต้น เรียกว่ามีทุกอย่างที่ต้องการรวมกันอยู่บริเวณนี้ ใกล้กันท่านสามารถเดินไปยัง **ย่านโดทงโบริ (Dotonbori)** ย่านบันเทิงยามค่ำดินตลอดแนวถนนเลียบคลองโดทงโบริ จากสะพานโดทงโบริบาชิไปจนถึงสะพานนิปปอนบาชิ เชิดอินถ่ายภาพคู่ป้ายกูลิโกะแมน หรือป้ายโดทงโบริกูลิโกะ (Dotonbori Glico Sign) เป็นป้ายไฟนีออนรูปนักกรีฑากำลังวิ่งอยู่บนลู่วิ่ง ซึ่งถูกติดตั้งมาตั้งแต่ปี ค.ศ. 1935 นอกจากนี้ยังมีอีกหนึ่งสัญลักษณ์สถานที่นัดพบกันหลงนั่นก็คือ ร้านปูคาโดรากุ (Kani Doraku) ซึ่งมีปุยักษ์ชัชวาลและลูกตาได้อีกด้วย และห้ามพลาดสำหรับ “ทาโกยากิ” อาหารท้องถิ่นของชาวโอซาก้า ที่มาถึงถิ่นแล้วต้องลอง



อิสระอาหารเย็นตามอัธยาศัย

ที่พัก THE B SHINSEKAI HOTEL หรือเทียบเท่าระดับเดียวกัน

วันที่
6

สนามบินนานาชาติคันไซ-สนามบินนานาชาติดอนเมือง



บริการอาหารเช้าแบบ SET BOX (9)

ได้เวลาอันสมควรนำท่านเดินทางสู่ สนามบินนานาชาติคันไซ...

09.55 น.

ออกเดินทางกลับสู่ กรุงเทพฯ ประเทศไทย โดยสายการบิน THAI AIR ASIA X (XJ)

เที่ยวบินที่ **XJ 613**

 ใช้เวลาบินประมาณ 6 ชั่วโมง 25 นาที

 บริการอาหาร และเครื่องดื่มบนเครื่อง

14.05 น.

คณะเดินทางถึง สนามบินนานาชาติดอนเมือง กรุงเทพฯ โดยสวัสดิภาพและความประทับใจ...



สำหรับลูกค้าท่านที่ไม่ต้องการใช้ตั๋วเครื่องบิน (JOIN LAND)

หักออกจากราคาทัวร์ 7,000.-/ท่าน

โปรดสอบถามเจ้าหน้าที่ก่อนทำการจองทุกครั้ง

Real choice

สำหรับลูกค้าที่จองโปรแกรมทัวร์เส้นทางญี่ปุ่น เส้นทางเวียดนาม สามารถเลือกใช้แพ็คเกจเสริมจาก Real Choice ได้ทุกบริการ

Real Private Choice

สำหรับท่านที่ต้องการความเป็นส่วนตัวมากขึ้น ท่านสามารถเลือกใช้บริการ รถส่วนตัวได้ โดยมีรูปแบบรถให้เลือกถึง 3 ประเภท โดยรถ แต่ละประเภท สามารถนั่งได้ตั้งแต่ 2 ท่านขึ้นไป



Bus (10-20 ท่าน)



VAN (2-8ท่าน)



Alphard (2-4 ท่าน)

ติดต่อสอบถามราคากับเจ้าหน้าที่

อวิภาค ณ วันที่ 25/05/67

Real Private Choice

สำหรับท่านที่ต้องการความเป็นส่วนตัวมากขึ้น ท่านสามารถเลือกใช้บริการ รถส่วนตัวได้ โดยมีรูปแบบรถให้เลือกถึง 2 ประเภท โดยรถ แต่ละประเภท สามารถนั่งได้ตั้งแต่ 2 ท่านขึ้นไป



VAN (7-8ท่าน)



BUS (10-18 ท่าน)

ติดต่อสอบถามราคากับเจ้าหน้าที่

อวิภาค ณ วันที่ 25/05/67

Real Seat Choice



Premium Flatbed

ที่นั่งสุดพิเศษขนาดที่นั่งกว้าง 19 นิ้ว ที่มีความห่างระหว่างแถว 59 นิ้ว สามารถปรับนอนได้เท่าที่คุณต้องการ พร้อมด้วยอุปกรณ์อื่นๆ ให้คุณเดินทางอย่างสะดวกสบายเต็มที่

ราคาขึ้นอยู่กับวันเดินทาง

อวิภาค ณ วันที่ 26/02/67

**เช็คราคาทุกครั้งก่อนทำการสั่งซื้อ



HOT Seat

ด้วยพื้นที่วางขาที่กว้าง 17.5 นิ้ว คุณจึงมีพื้นที่กว้างขึ้นสำหรับการยืดขาได้อย่างเต็มที่ นอกจากนี้ คุณยังจะได้สิทธิขึ้นเครื่องก่อนใครอีกด้วย

ราคา 2,700 /เที่ยว

**เช็คราคาทุกครั้งก่อนทำการสั่งซื้อ



Quite Zone

ผู้โดยสารที่มีอายุตั้งแต่ 10 ปีขึ้นไป ระบบอุปกรณ์ที่ให้เสียงสวางดอบมสายตา อาหารของคุณจะได้รับการเสิร์ฟรวดเร็วยิ่งขึ้น

ราคา 1,600 /เที่ยว

**เช็คราคาทุกครั้งก่อนทำการสั่งซื้อ

Real Baggage Choice

เพิ่มน้ำหนักกระเป๋า

ปกติท่านจะได้น้ำหนักกระเป๋าอยู่ที่ 20 กก. สำหรับท่านที่ต้องการซื้อน้ำหนักกระเป๋าเพิ่ม

อวิภาค ณ วันที่ 26/02/67

ฟรี 20 กิโลกรัม

ซื้อเพิ่ม 5 กิโลกรัม /เที่ยว
ราคา 1,500 /เที่ยว

ซื้อเพิ่ม 10 กิโลกรัม /เที่ยว
ราคา 1,800 /เที่ยว

ซื้อเพิ่ม 20 กิโลกรัม /เที่ยว
ราคา 2,900 /เที่ยว



Real Insurance Choice

ประกันการเดินทางเสริม

ครอบคลุมการรักษาพยาบาล และเหตุการณ์ไม่คาดฝัน เมื่อเดินทางไปต่างประเทศ(ที่ไม่ใช่โรคประจำตัว และ อุบัติเหตุ) สามารถซื้อความคุ้มครองได้ สูงสุดถึง 5,000,000 บาท

อวิภาค ณ วันที่ 26/02/67

เริ่มต้นที่

710.-



ค่ารักษาพยาบาล



การเคลมขังลูกใน



ชดเชยค่าประกันและทรัพย์สินสูญหาย



ค่าดูแลแพทย์ในเที่ยวบิน



ชดเชยเที่ยวบินถูกยกเลิกหรือล่าช้า

Real Wifi Choice



Package	10 GB / Day	Unlimited	ค่าบริการต่อวัน (ค่าบริการรวมภาษี)
5 DAY	799.-	999.-	250.-
6 DAY	999.-	1,199.-	300.-

**กรุณาสอบถามเงื่อนไขกับเจ้าหน้าที่ทุกครั้งก่อนทำการสั่งซื้อ

Soft Bank



***เริ่มปรับใช้ตั้งแต่วันที่ 17 ตุลาคม 2566 เป็นต้นไป

Real admission Ticket Choice

จองตั๋วล่วงหน้า

บริการจองตั๋ว Disneyland , Universal Studio ล่วงหน้า

ติดต่อสอบถามราคากับเจ้าหน้าที่

อวิภาค ณ วันที่ 25/05/67



TOKYO Disneyland

Universal Studio



Real Seat Choice



QUITE ZONE

ผู้โดยสารที่มีอายุตั้งแต่ 10 ปีขึ้นไป
ระบบอุปกรณ์ที่ให้แสงสว่างนอนสบายตา
อาหารของคุณจะได้รับการเสิร์ฟ
รวดเร็วยิ่งขึ้น

ราคา 1,600 / ที่นั่ง

**เช็คราคาทุกครั้งก่อนทำการสั่งซื้อ



HOT SEAT

ด้วยพื้นที่วางขาที่กว้าง 17.5 นิ้ว คุณจึงมีพื้นที่กว้างขึ้น
สำหรับการยืดขาได้อย่างเต็มที่ นอกจากนี้
คุณยังจะได้สิทธิขึ้นเครื่อง ก่อนใครอีกด้วย

ราคา 2,700 / ที่นั่ง

**เช็คราคาทุกครั้งก่อนทำการสั่งซื้อ



PREMIUM FLATBED

ที่นั่งสุดพิเศษขนาดที่นั่งกว้าง 19 นิ้ว
ที่มีความห่างระหว่างแถว 59 นิ้ว
สามารถปรับนอนได้ท่าที่คุณต้องการ
พร้อมด้วยอุปกรณ์อื่นๆ
ให้คุณเดินทางอย่างสะดวกสบายเต็มที่

ราคาขึ้นอยู่กับวันเดินทาง

**เช็คราคาทุกครั้งก่อนทำการสั่งซื้อ

อัพเดท ณ วันที่ 26/02/67



Real Wifi Choice

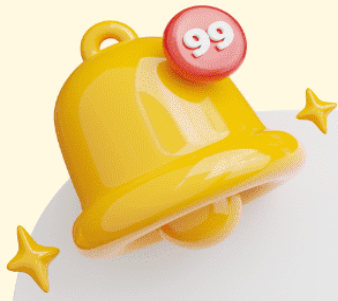


Soft Bank



PACKAGE	10 GB / DAY	UNLIMITED	ประกันเครื่อง (เป็นการซื้อขายจะไม่ได้คืนในภายหลัง)
5 DAY	799.-	999.-	250.-
6 DAY	999.-	1,199.-	300.-

**กรุณาสอบถามเงื่อนไขกับเจ้าหน้าที่ทุกครั้งก่อนทำการสั่งซื้อ
เริ่มปรับใช้ตั้งแต่วันที่ 17 ตุลาคม 2566 เป็นต้นไป



ข้อควรรู้

กรุณาศึกษารายละเอียดทั้งหมดก่อนทำการจอง เพื่อความถูกต้อง และ ความเข้าใจตรงกันระหว่างท่านลูกค้า และบริษัทฯ เมื่อท่านตกลงชำระเงินมัดจำ หรือ ค่าทัวร์ทั้งหมดกับทางบริษัทฯแล้ว ทางบริษัทฯ จะถือว่าท่าน ได้ยอมรับเงื่อนไขข้อตกลงต่างๆทั้งหมด



****ท่านใดมีเที่ยวบินภายในประเทศ ให้ท่านจองเป็นสายการบิน แอร์เอเชีย เท่านั้น****

ทั้งนี้หากสายการบิน หรือเที่ยวบินหลักเกิดการล่าช้า ทางบริษัทฯจะพิจารณาชดเชยค่าเสียหาย เฉพาะในส่วนสายการบินภายในประเทศ ที่เป็นสายการบินเครือเดียวกันกับเที่ยวบินหลักเท่านั้น นอกเหนือจากสายการบินที่ทางบริษัทฯ แจ้ง ขอสงวนสิทธิ์ในการไม่รับผิดชอบ และพิจารณาทุกๆ กรณี เนื่องจากทางบริษัทฯ ได้จำหน่ายโปรแกรมทัวร์ที่เริ่มเดินทางจาก สนามบินสุวรรณภูมิ ไม่นับรวม การเดินทางจากสนามบินอื่นๆและให้แจ้งต่อพนักงานขายล่วงหน้า ก่อนทำการซื้อบัตรโดยสาร ภายในประเทศทุกครั้ง เนื่องจากต้องได้รับการยืนยันเที่ยวบินหลัก และ กรุ๊ปคอนเฟิร์ม

****เพื่อประโยชน์ของตัวท่านเอง ****



บริษัทฯ ขอสงวนสิทธิ์ รายการทัวร์สามารถเปลี่ยนแปลงได้ตามความเหมาะสม

เนื่องจากสภาวะอากาศ , การระบาดของโรคติดต่อ, การเมือง , สายการบิน เป็นต้น
โดยมีต้องแจ้งให้ทราบล่วงหน้า

การบริการของรถบัสนำเที่ยวญี่ปุ่น ตามกฎหมายของประเทศญี่ปุ่น
สามารถให้บริการได้วันละ 10 ชั่วโมง มีอาจเพิ่มเวลาได้ โดยมีคัคคุเทศก์ และ คนขับจะเป็นผู้บริหารเวลา
ตามความเหมาะสม ทั้งนี้ขึ้นอยู่กับสภาพการจราจรในวันเดินทางนั้นๆ เป็นหลัก
จึงขอสงวนสิทธิ์ในการปรับเปลี่ยนเวลาท่องเที่ยว ตามสถานที่ในโปรแกรมการเดินทาง



อัตราค่าบริการ รวมอะไรบ้าง ?



**ค่าตัวเครื่องบิน
ขาไป - ขากลับ**
(ตามรายการระบุ รวมถึงค่าภาษี
สนามบิน และ ค่าภาษีน้ำมัน)



**ค่ารถโค้ช
ปรับอากาศ
ตามรายการที่ระบุ**



**โรงแรมที่พักตามระบุ
หรือ เทียบเท่า**
(พัก 2-3 ท่าน/ห้อง)



**ค่าธรรมเนียม
เข้าชมสถานที่ต่างๆ
ตามรายการที่ระบุ**



**ภาษีมูลค่าเพิ่ม 7%
ภาษีหัก ณ ที่จ่าย 3%**
(คิดเฉพาะค่าบริการ)



**ค่าอาหาร
ตามรายการที่ระบุ**



**ค่าเบี้ยประกัน
อุบัติเหตุในระหว่างการเดินทาง
ท่องเที่ยวต่างประเทศ**

วงเงินประกันท่านละ 500,000 บาท
(ไม่ครอบคลุมถึงสุขภาพ อาการเจ็บป่วย หรือโรคประจำตัว)
กรณีเสียชีวิตจากอุบัติเหตุระหว่างการเดินทางท่องเที่ยว
วงเงินประกันท่านละ 1,000,000 บาท (เงื่อนไขตามกรมธรรม์)





อัตราค่าบริการ ไม่รวมรวมอะไรบ้าง ?



ค่าใช้จ่ายส่วนตัว ของผู้เดินทาง

- ค่าหนังสือเดินทาง
- ค่าโทรศัพท์
- ค่าอาหาร เครื่องดื่ม
- ค่าซักรีด
- ค่ามินิบาร์ในห้อง
- และค่าพาหนะต่างๆ ที่มีได้ระบุในรายการ



ค่าธรรมเนียมวีซ่า เข้าประเทศญี่ปุ่น

กรณีประกาศให้กลับมายื่นร้องขอวีซ่าอีกครั้ง
(เนื่องจากทางญี่ปุ่นได้ประกาศเว้นการยื่นวีซ่า
เข้าประเทศญี่ปุ่นให้กับคนไทย สำหรับผู้ที่ประสงค์
พำนักระยะสั้นในประเทศญี่ปุ่นไม่เกิน 15 วัน)

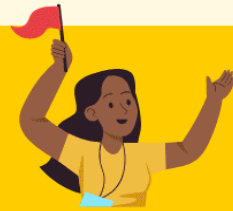
หากในภายหลังทางรัฐบาลญี่ปุ่นประกาศให้ยื่นวีซ่าตามเดิม
ผู้เดินทางจะต้องจ่ายเพิ่ม 2,000 บาท สำหรับการยื่นร้องขอวีซ่า



ค่าธรรมเนียมกระเป๋า
สัมภาระที่มีน้ำหนักเกินกว่า
ที่สายการบินนั้นๆ กำหนด
หรือ สัมภาระใหญ่เกิน
ขนาดมาตรฐาน



ค่าภาษีน้ำมัน
ที่ทางสายการบินเรียกเก็บเพิ่ม
ในภายหลังจากทางบริษัทฯ
ได้ออกตัวเครื่องบินไปแล้ว



**ค่ามัดคฤเทศก์และ
หัวหน้าที่ัวร์**
ที่คอยอำนวยความสะดวก
ตลอดการเดินทาง



ค่าทิปมัคคุเทศก์ คนขับรถ 2,000 บาท/ท่าน/ทริป



เดินทางขั้นต่ำ 30 ท่าน หากต่ำกว่ากำหนด กรุ๊ปจะไม่สามารถเดินทางได้
หากผู้เดินทางทุกท่านยินดีที่จะชำระค่าบริการเพิ่มเพื่อให้คณะเดินทางได้ ทางเรายินดีที่จะประสาน
งานในการเดินทางตามประสงค์ให้ท่านต่อไป ทางบริษัทฯ ขอสงวนสิทธิ์ในการงดออกเดินทาง
และเลื่อนการเดินทางไปในวันอื่นต่อไป โดยทางบริษัทฯ จะแจ้งให้ท่านทราบล่วงหน้า



เงื่อนไขที่ควรรู้



1

เงื่อนไขการจอง และ การชำระเงิน

(เฉพาะการส่งจอยท์วอร์เท่านั้น ไม่รวมการตัดกรุ๊ป หรือกรุ๊ปเหมา)



มัดจำทำนละ 15,000 บาท

หลังจากที่ท่านได้รับอินวอยซ์การจอง 1 วัน กรุณาลูกค้าทำการจองน้อยกว่าวันเดินทาง 30 วัน ทางบริษัทฯ ขอสงวนสิทธิ์ในการเก็บค่าทัวร์เต็มจำนวนทันทีในวันจองเท่านั้น



ส่วนที่เหลือ ชำระก่อนวันเดินทาง 30 วัน (นับรวมวันเสาร์ และอาทิตย์)

- หากไม่ชำระมัดจำตามที่กำหนด ขออนุญาตตัดที่นั่งให้ลูกค้าท่านอื่นที่รออยู่
- หากชำระไม่ครบตามจำนวน บริษัทฯ ถือว่าท่านยกเลิกการเดินทางโดยอัตโนมัติโดยไม่มีเงื่อนไข
- เมื่อท่านชำระเงินไม่ว่าจะทั้งหมด หรือบางส่วน ทางบริษัทฯ ถือว่าท่านได้ยอมรับเงื่อนไขและข้อตกลงต่างๆที่ได้ระบุไว้ทั้งหมดนี้แล้ว



หากชำระเงินในแต่ละส่วนแล้ว โปรดส่งสำเนาการโอนเงิน พร้อมระบุชื่อพนักงานขาย มาทางอีเมล หรือ แบนสลิปผ่านระบบจองที่นั้งออนไลน์ของทางบริษัทฯ

1.1 เงื่อนไขยกเลิกการจอง (เฉพาะการส่งจอยท์วอร์เท่านั้น ไม่รวมการตัดกรุ๊ป หรือกรุ๊ปเหมา)

- ยกเลิกก่อนการเดินทางไม่น้อยกว่า 30 วัน คืนเงินบางส่วน (หักจากค่าใช้จ่ายที่เกิดขึ้นจริงแล้ว เช่น ค่ามัดจำบัตรโดยสารเครื่องบิน และมัดจำค่าบริการโรงแรม, รถโค้ช ร้านอาหาร จากทางต่างประเทศ)
- ยกเลิกก่อนการเดินทางไม่น้อยกว่า 30 วัน คืนเงินค่าทัวร์ 50% (จากราคาทัวร์ที่ซื้อ)
- ยกเลิกก่อนการเดินทางไม่น้อยกว่า 15 วัน ไม่สามารถคืนเงินได้ / สามารถเปลี่ยนแปลงผู้เดินทางได้ (เปลี่ยนชื่อ) ต้องแจ้งให้บริษัทฯ ทราบล่วงหน้าอย่างน้อย 7 วัน

1.2 เงื่อนไขยกเลิกการจอง / เดินทางวันหยุด หรือเทศกาล และ โปรแกรม

ที่เดินทางด้วยเที่ยวบินพิเศษ Charter Flight

- กรุ๊ปที่เดินทาง **ในช่วงวันหยุด หรือเทศกาล** ที่ต้องการันตีค่าบัตรโดยสารทั้งหมด และที่นั่งกับสายการบิน หรือกรุ๊ปที่มีการการันตีค่าที่พักทั้งหมด และอื่นๆโดยตรง หรือโดยการผ่านตัวแทนในประเทศหรือต่างประเทศ และไม่อาจขอคืนเงินได้ **รวมถึงเที่ยวบินพิเศษ CHARTER FLIGHT** ขอสงวนสิทธิ์ไม่มีการคืนเงินทุกกรณี ทั้งมัดจำหรือค่าทัวร์ทั้งหมด เนื่องจากเป็นการเหมาจ่ายในเที่ยวบิน และโปรแกรมนั้นๆ **ซึ่งไม่สามารถใช้เงื่อนไขยกเลิกการจองร่วมกับข้อที่ 1.1 ได้**

2 เชื้อนโงการจอง และการชำระเงิน *เฉพาะการตัดกรุ๊ป หรือกรุ๊ปเหมา ซึ่งเป็นข้อตกลงระหว่าง บริษัททัวร์ ผู้ขาย และ บริษัททัวร์ผู้ซื้อ เท่านั้น



มัดจำท่านละ 15,000 บาท หลังจากที่ท่านได้รับอินวอยซ์การจอง 1 วัน (กรณีลูกค้าทำการจองน้อยกว่าวันเดินทาง 30 วัน ทางบริษัทฯ ขอสงวนสิทธิ์ในการเก็บค่าทัวร์เต็มจำนวนทันทีในวันจองเท่านั้น)



ส่วนที่เหลือ ชำระก่อนวันเดินทาง 35 วัน
(นับรวมวันเสาร์ และอาทิตย์)



หากไม่ชำระมัดจำตามที่กำหนด
ขออนุญาตตัดที่นั่งให้ลูกค้าท่านอื่นที่รออยู่



หากชำระไม่ครบตามจำนวน
บริษัทฯ ถือว่าท่านยกเลิกการเดินทาง
โดยอัตโนมัติโดยไม่มีเงื่อนไข



เมื่อท่านชำระเงิน ไม่ว่าจะทั้งหมด
หรือ บางส่วน
ทางบริษัทฯ ถือว่าท่านได้ยอมรับเงื่อนไข
และ ข้อตกลงต่างๆที่ได้ระบุไว้ทั้งหมดนี้แล้ว

2.1 เชื้อนโงยกเลิกการจอง

- ยกเลิกก่อนการเดินทางไม่น้อยกว่า 45 วัน คืนเงินเต็มจำนวน
- ยกเลิกก่อนการเดินทางน้อยกว่า 45 วัน คืนเงินบางส่วน (หักจากค่าใช้จ่ายที่เกิดขึ้นจริงแล้ว เช่น ค่ามัดจำบัตรโดยสารเครื่องบิน และมัดจำค่าบริการโรงแรม, รถโค้ช, ร้านอาหาร จากทางต่างประเทศ)
- ยกเลิกก่อนการเดินทางน้อยกว่า 30 วัน ไม่สามารถคืนเงินได้

2.2 เชื้อนโงยกเลิกการจอง / เดินทางวันหยุด หรือเทศกาล และโปรแกรมที่เดินทางด้วยเที่ยวบินพิเศษ Charter Flight

• กรุ๊ปที่เดินทาง ใน **ช่วงวันหยุด หรือเทศกาล** ที่ต้องการันตีค่าบัตรโดยสารทั้งหมด และ ที่นั่งกับสายการบิน หรือกรุ๊ปที่มีการันตีค่าบริการที่พัก ทั้งหมด และอื่นๆโดยตรง หรือโดยการผ่านตัวแทนในประเทศ หรือ ต่างประเทศ และไม่อาจขอคืนเงินได้ รวมถึง **เที่ยวบินพิเศษ CHARTER FLIGHT** ขอสงวนสิทธิ์ไม่มีการคืนเงินทุกกรณี ทั้งมัดจำ หรือ ค่าทัวร์ทั้งหมด เนื่องจากการเหมาะสมในเที่ยวบิน และโปรแกรมอื่นๆ **ซึ่งไม่สามารถใช้เชื้อนโงยกเลิกการจองร่วมกับข้อที่ 2.1 ได้**

3

เงื่อนไขกรณีเกิดภัยพิบัติ

ไม่ว่ากรณีใดๆ หากเกิดภัยพิบัติตามธรรมชาติ หรือ ภัยพิบัติอื่นไม่สามารถคาดการณ์ล่วงหน้าได้



เช่น พายุไต้ฝุ่น แผ่นดินไหว สึนามิ หรือโรคระบาด ในประเทศ หรือ นอกประเทศ หรือเมืองที่ท่านเดินทางไป

ลูกค้าไม่สามารถที่จะนำเหตุการณ์ดังกล่าวมาขอยกเลิก หรือ ขอเงินคืนได้ และ บริษัทฯ จะไม่คืนเงินใดๆ ทั้งสิ้น แต่จะขอสงวนสิทธิ์ในการพิจารณาเส้นทางออกไปได้ตามที่บริษัทฯ ได้แจ้ง ่อนกว่าภัยพิบัตินั้นจะสิ้นสุดลง



i

โปรดตรวจสอบ Passport

จะต้องมีอายุคงเหลือ ณ วันเดินทางมากกว่า 6 เดือนขึ้นไป และ เหลือหน้ากระดาษอย่างต่ำ 2 หน้า หากไม่มั่นใจโปรดสอบถาม

! หมายเหตุ

กรณีที่กองตรวจคนเข้าเมืองทั้งกรุงเทพฯ และในต่างประเทศ ปฏิเสธมิให้เดินทางออก หรือ เข้าประเทศที่ระบุไว้ในรายการเดินทาง บริษัทฯ ขอสงวนสิทธิ์ที่จะไม่คืนค่าทัวร์ไม่ว่ากรณีใดๆ ทั้งสิ้น รวมถึงเมื่อท่านออกเดินทางไปกับคณะแล้ว ถ้าท่านงดการใช้บริการรายการใดรายการหนึ่ง หรือไม่เดินทางพร้อมคณะ ถือว่าท่านสละสิทธิ์ไม่อาจเรียกร้องค่าบริการคืน ไม่ว่ากรณีใดๆ ทั้งสิ้น



ข้อมูลเพิ่มเติม : ตัวเครื่องบิน และ ที่นั่ง

- ในการเดินทางเป็นหมู่คณะ ผู้โดยสารจะต้องเดินทางไป-กลับพร้อมกัน ไม่สามารถเลื่อนวันเดินทางกลับได้
- การจัดที่นั่งของกรุ๊ปเป็นไปโดยสายการบินเป็นผู้กำหนด ซึ่งทางบริษัทฯ ไม่สามารถเข้าไปแทรกแซงได้
- กรณี ยกเลิกการเดินทาง บัตรโดยสารไม่สามารถยกเลิก หรือคืนเงินบางส่วนได้



ข้อมูลเพิ่มเติม : โรงแรมที่พัก

- เนื่องจากการวางแผนแบบห้องพักของแต่ละโรงแรมแตกต่างกัน จึงอาจทำให้ห้องพักแบบ ห้องเดี่ยว (Single) และห้องคู่ (Twin / Double) และ ห้องพักแบบ 3 ท่าน / 3 เตียง (Triple Room) ห้องพักอาจจะไม่ติดกัน
- กรณีมีงานจัดประชุมนานาชาติ (Trade Fair) เป็นผลให้ค่าโรงแรมสูงขึ้นมาก และห้องพักในเมืองเต็ม บริษัทฯ ขอสงวนสิทธิ์ในการปรับเปลี่ยน หรือย้ายเมืองเพื่อให้เกิดความเหมาะสม



ข้อมูลเพิ่มเติม : สัมภาระ และ ค่าพนักงานยกกระเป๋า (Porter)

- สำหรับน้ำหนักของสัมภาระที่ทางสายการบินอนุญาตให้บรรทุกใต้ท้องเครื่องบิน คือ 20 กิโลกรัม (สำหรับผู้โดยสารชั้นประหยัด / Economy Class Passenger) การเรียกค่าธรรมเนียมเพิ่มเป็นสิทธิ์ของสายการบินที่ท่านไม่อาจปฏิเสธได้ (ท่านต้องชำระในส่วนที่โดนเรียกเก็บเพิ่ม)

➤ สำหรับกระเป๋าสัมภาระของผู้โดยสาร (ยกเว้นทารก) สามารถนำสัมภาระพกพาขึ้นเครื่องได้ไม่เกิน 2 ชั้น ได้แก่ กระเป๋าสัมภาระ 1 ชั้น หรือกระเป๋าใส่คอมพิวเตอร์ หรือกระเป๋าถือ หรือกระเป๋าขนาดเล็กอีก 1 ชั้น ต้องมีขนาดไม่เกิน 56 ซม.(สูง)×36 ซม.(กว้าง)× 23 ซม.(หนา) ต้องสามารถจัดเก็บไว้ในช่องเก็บสัมภาระเหนือศีรษะภายในห้องโดยสารได้

➤ กรณีที่ต้องมีบินด้วยสายการบินภายในประเทศ น้ำหนักของกระเป๋า อาจจะถูกกำหนดให้ต่ำกว่ามาตรฐานได้ ทั้งนี้ขึ้นอยู่กับข้อกำหนดของแต่ละสายการบิน ทางบริษัทฯ ขอสงวนสิทธิ์ไม่รับภาระส่วนของค่าใช้จ่ายที่สัมภาระน้ำหนักเกิน (ท่านต้องชำระในส่วนที่โดนเรียกเก็บเพิ่ม)

! ทางบริษัทฯ ไม่รับผิดชอบกรณีเกิดการสูญเสี่ย สูญหายของกระเป๋า และ สัมภาระของผู้โดยสารทุกกรณี **หมายเหตุ... (สำคัญมาก!!! ผู้โดยสารควรรับทราบก่อนการเดินทาง)**

1 รายการอาจมีการเปลี่ยนแปลงตามความเหมาะสม

เนื่องจาก การยกเลิกเที่ยวบิน ความล่าช้าของสายการบิน โรงแรม ที่พัก การจราจร เหตุการณ์ทางการเมือง การนัดหยุดงาน การก่อจลาจล อุบัติเหตุ สภาพอากาศ ภัยธรรมชาติ ว่างภัย อัคคีภัย โรคระบาด ในประเทศ หรือนอกประเทศ หรือเมืองที่ท่านเดินทางไป หรือ ไม่ว่าจะด้วยสาเหตุใดๆ ก็ตาม **(ซึ่งเป็นเหตุการณ์ที่นอกเหนือการควบคุมจากทางบริษัทฯ)** โดยทางบริษัทฯ จะคำนึงถึงความปลอดภัยของลูกค้าเป็นสำคัญ

2 หากท่านยกเลิกทัวร์

เนื่องจากเหตุการณ์ความไม่สงบทางการเมือง สายการบิน สภาพอากาศ ภัยธรรมชาติ ว่างภัย อัคคีภัย โรคระบาด ในประเทศ หรือนอกประเทศ หรือเมืองที่ท่านเดินทางไป แต่สายการบิน หรือในส่วนของบริการทางประเทศที่ท่านเดินทางท่องเที่ยว ยังคงให้บริการอยู่เป็นปกติ ทางบริษัทฯ ขอสงวนสิทธิ์ในการไม่คืนค่าทัวร์ทั้งหมด หรือบางส่วนให้กับท่าน

3 หากในวันเดินทาง สถานที่ท่องเที่ยวใดที่ไม่สามารถเข้าชมได้

สถานที่ท่องเที่ยวใดที่ไม่สามารถเข้าชมได้ ไม่ว่าจะด้วยสาเหตุใดก็ตาม **ทางบริษัทฯ จะหาสถานที่ท่องเที่ยวใหม่ทดแทน หรือคืนค่าใช้จ่ายบางส่วนนั้นให้**

4 บริษัทฯ จะไม่รับผิดชอบและขอสงวนสิทธิ์ในการไม่คืนค่าทัวร์ทั้งหมด หรือ บางส่วนให้กับท่าน ในกรณีดังนี้

- กรณีที่กองตรวจคนเข้าเมือง ห้ามผู้เดินทาง เดินทาง เนื่องจากมีสิ่งผิดกฎหมาย หรือสิ่งของห้ามนำเข้าประเทศ **เอกสารเดินทางไม่ถูกต้อง** หรือความประพฤติส่อไปในทางเสื่อมเสียด้วยเหตุผลใดๆ ก็ตามที่ทางกองตรวจคนเข้าเมืองห้ามเดินทาง
- กรณีที่สถานทูตงดออกวีซ่า อันสืบเนื่องมาจากตัวผู้โดยสารเอง
- กรณีที่กองตรวจคนเข้าเมืองของประเทศไทยงดออกเอกสารเข้าเมือง ให้กับชาวต่างชาติ หรือ คนต่างด้าวที่พำนักอยู่ในประเทศไทย



จากมาตรการยกเว้นวีซ่าเข้าประเทศญี่ปุ่นให้กับคนไทย

ผู้ที่ประสงค์จะพำนักระยะสั้น ในประเทศญี่ปุ่นไม่เกิน 15 วัน ไม่ว่าจะด้วยวัตถุประสงค์ เพื่อการท่องเที่ยว เยี่ยมญาติ หรือธุรกิจ จะต้องยื่นเอกสารในขั้นตอนการตรวจเข้าเมือง เพื่อยืนยันการมีคุณสมบัติ การเข้าประเทศญี่ปุ่น ดังต่อไปนี้

1. ตัวเครื่องบินขาออกจากประเทศญี่ปุ่น (ทางบริษัทฯ จัดการให้)
2. สิ่งที่ยืนยันว่าท่านสามารถรับผิดชอบค่าใช้จ่ายที่อาจเกิดขึ้นในระหว่างที่พำนักในประเทศญี่ปุ่นได้ (เช่น เงินสด บัตรเครดิต เป็นต้น)
3. ชื่อ ที่อยู่ และหมายเลขติดต่อในระหว่างที่พำนักในประเทศญี่ปุ่น (ทางบริษัทฯ จัดการให้)
4. กำหนดการเดินทางระหว่างที่พำนักในประเทศญี่ปุ่น (ทางบริษัทฯ จัดการให้)

• คุณสมบัติการเข้าประเทศญี่ปุ่น

(สำหรับกรณีการเข้าประเทศญี่ปุ่นด้วยมาตรการยกเว้นวีซ่า)

1. หนังสือเดินทางต้องมีอายุการใช้งานเหลืออยู่ ไม่ต่ำกว่า 6 เดือน
2. กิจกรรมใดๆ ที่จะกระทำในประเทศญี่ปุ่นจะต้องไม่เป็นสิ่งที่ขัดต่อกฎหมายและเข้าข่ายคุณสมบัติ การพำนักระยะสั้น
3. ในขั้นตอนการขอเข้าประเทศ จะต้องระบุระยะเวลาการพำนักไม่เกิน 15 วัน
4. เป็นผู้ที่ไม่มีประวัติการถูกส่งตัวกลับจากประเทศญี่ปุ่น มิได้อยู่ในระยะเวลาของการถูกปฏิเสธ ไม่ให้เข้าประเทศ และ ไม่เข้าข่ายคุณสมบัติที่จะถูกปฏิเสธไม่ให้เข้าประเทศ



หมายเหตุ : กรุณาอ่านศึกษารายละเอียดทั้งหมดก่อนทำการจอง เพื่อความถูกต้อง และ ความเข้าใจตรงกันระหว่างท่านลูกค้า และบริษัท

1

บริษัทฯ ขอสงวนสิทธิ์ที่จะเลื่อนการเดินทาง หรือ ปรับราคาค่าบริการขึ้น ในกรณีที่ผู้ร่วมคณะไม่ถึง 30 ท่าน

2

ขอสงวนสิทธิ์การเก็บค่าน้ำมันและภาษีสนามบินทุกแห่งเพิ่ม หากสายการบินมีการปรับขึ้นก่อนวันเดินทาง

3

บริษัทฯ ขอสงวนสิทธิ์ในการเปลี่ยนแปลงวันบิน โดยมีต้องแจ้ง ให้ทราบล่วงหน้า อันเนื่องมาจากสาเหตุต่างๆ

4

บริษัทฯ จะไม่รับผิดชอบใดๆ ทั้งสิ้น หากเกิดกรณีความล่าช้าจากสายการบิน การยกเลิกบิน การประท้วง การนัดหยุดงาน การก่อการจลาจล ภัยธรรมชาติ การนำสิ่งของผิดกฎหมาย ซึ่งอยู่นอกเหนือความรับผิดชอบของบริษัทฯ

- 5 บริษัทฯ จะไม่รับผิดชอบใดๆ ทั้งสิ้น หากเกิดสิ่งของสูญหาย อันเนื่องเกิดจากความประมาทของท่าน เกิดจากการโจรกรรม และอุบัติเหตุจากความประมาทของนักท่องเที่ยวเอง
- 6 เมื่อท่านตกลงชำระเงินมัดจำหรือค่าทัวร์ทั้งหมดกับทางบริษัทฯแล้ว ทางบริษัทฯ จะถือว่าท่านได้ยอมรับเงื่อนไขข้อตกลงต่างๆ ทั้งหมด
- 7 รายการนี้เป็นเพียงข้อเสนอที่ต้องได้รับการยืนยันจากบริษัทฯ อีกครั้งหนึ่ง หลังจากได้สำรองโรงแรมที่พักในต่างประเทศเรียบร้อยแล้ว โดยโรงแรมจัดในระดับใกล้เคียงกัน ซึ่งอาจจะปรับเปลี่ยนตามที่ระบุในโปรแกรม
- 8 การจัดการเรื่องห้องพัก เป็นสิทธิของโรงแรมในการจัดห้องให้กับกรุ๊ป ที่เข้าพัก โดยมีห้องพักสำหรับผู้สูบบุหรี่ / ปลอดบุหรี่ได้ โดยอาจจะขอเปลี่ยนห้องได้ตามความประสงค์ของผู้ที่พัก ทั้งนี้ขึ้นอยู่กับความพร้อมให้บริการของโรงแรม และไม่สามารถรับประกันได้
- 9 กรณีผู้เดินทางต้องการความช่วยเหลือเป็นพิเศษ อาทิเช่น ใช้วีลแชร์ กรุณาแจ้งบริษัทฯ อย่างน้อย 7 วันก่อนการเดินทาง มิฉะนั้นบริษัทฯ ไม่สามารถจัดการล่วงหน้าให้ได้
- 10 มัคคุเทศก์ พนักงาน และตัวแทนของผู้จัด ไม่มีสิทธิในการให้คำสัญญาใดๆ ทั้งสิ้นแทนผู้จัด นอกจากมีเอกสารลงนามโดยผู้มีอำนาจของผู้จัดกำกับเท่านั้น
- 11 ผู้จัดจะไม่รับผิดชอบ และไม่สามารถคืนค่าใช้จ่ายต่างๆ ได้เนื่องจากการเป็นการเหมาจ่ายกับตัวแทนต่างๆ ในกรณีที่ผู้เดินทางไม่ผ่านการพิจารณา ในการตรวจคนเข้าเมือง-ออกเมือง ไม่ว่าจะเป็นกองตรวจคนเข้าเมือง หรือ กรมแรงงานของทุกประเทศในรายการท่องเที่ยว อันเนื่องมาจากการกระทำที่ส่อไปในทางผิดกฎหมาย การหลบหนี เข้าออกเมือง เอกสารเดินทางไม่ถูกต้อง หรือการถูกปฏิเสธในกรณีอื่นๆ
- 12 กรณีต้องการพักแบบ 3 ท่าน ต่อห้องหรือห้องแบบ 3 เตียง Triple โรงแรมมีห้อง Triple ไม่เพียงพอ ขอสงวนสิทธิในการจัดห้องให้เป็นแบบแยก 2 ห้อง คือ 1 ห้องพักรู้นัก และ 1 ห้องพักรู้นักเดี่ยว โดยไม่ค่าใช้จ่ายเพิ่ม

13

สภาพการจราจรในช่วงวันเดินทางตรงกับวันหยุดเทศกาลของญี่ปุ่น หรือ วันเสาร์อาทิตย์ รถอาจจะติด อาจทำให้เวลาในการท่องเที่ยว และ ซ่อมปังแต่ละสถานที่น้อยลง โดยเป็นดุลยพินิจของมัคคุเทศก์ และคนขับรถ ในการบริหารเวลา ซึ่งอาจจะขอความร่วมมือจากผู้เดินทางในบางครั้ง ที่ต้องเร่งรีบ เพื่อให้ได้ท่องเที่ยวตามโปรแกรม

14

บริการน้ำดื่มท่านวันละ 1ขวด ต่อคน /ต่อวัน เริ่มในวันที่ 2 ของการเดินทาง ถึงวันที่ ... ของการเดินทาง

15

บริการน้ำดื่มท่านวันละ 1ขวด ต่อคน /ต่อวัน เริ่มในวันที่ 2 ของการเดินทาง ถึงวันที่ ... ของการเดินทาง

16

การบริการของรถบัสนำเที่ยวญี่ปุ่น ตามกฎหมายของประเทศญี่ปุ่น สามารถให้บริการวันละ 10 ชั่วโมง ในวันนั้นๆ มีอาจเพิ่มเวลาได้ โดยมัคคุเทศก์ และ คนขับจะเป็นผู้บริหารเวลาตามความเหมาะสม ทั้งนี้ขึ้นอยู่กับสภาพการจราจร ในวันเดินทางนั้นๆเป็นหลัก จึงขอสงวนสิทธิ์ในการปรับเปลี่ยนเวลาท่องเที่ยว ตามสถานที่ในโปรแกรมการเดินทาง

ขอขอบพระคุณทุกท่านที่มอบความไว้วางใจให้กับเรา
ดูแลเรื่องการท่องเที่ยวและบริการ

.....

