



LAURA TOUR RICH

605/24 ถนน ซอย สุขุมวิท 50 แขวง พระโขนง เขต คลองเตย กรุงเทพมหานคร 10110

License No. 11/11666

Tel: 065-154-7493 Email: lauratourrich@gmail.com LINE: 0651547493

GRAND ITALY

ITALIARAIL : Florence To Naples

“ริโอแมกจิโอเร & แวร์นาซา & มานาโรลา”



ปราสาทฟลอเรนซ์ - มหาวิหารแห่งมิลาน
 เมืองเวโรนา - เวนิส เมสตรึ - สะพานตอนลมหายใจ
 จัตุรัสซาน มาร์โค - วิหารเซนต์มาร์ค - ฟลอเรนซ์
 ฟลอเรนซ์ - ลา สเปนเซีย - นักรบพิเลินทางซิงเกว่ แตรัส
 *** แวะเที่ยวชม 3 หมู่บ้านริโอแมกจิโอเร & แวร์นาซา
 & มานาโรลา *** ชมหอเอนปิซ่า
 นักรบพิเลินจากฟลอเรนซ์ ถึง เมเปิล ITALIARAIL
 นักรบพิเลินสู่เกาะคาปรี - เข้าชมบลูกริวดิตโต
 นักรบพิเลินสู่จัตุรัสอุมเบิร์ต - สวนอวกัสตุส - อนาคตปรี
 นักรบพิเลินเข้าสู่มอนเต โซลาโร - บิอุมปราการแห่งเมเปิล - ซอร์เรนโต
 เมืองโบราณปอมเปอี - กรุงโรม - น้ำพุเทรวี่ - วิหารแพนธีออน
 ซ้อมบินย่านมินโดสเปน เมนูพิเศษ!!! สปากัดดีลิออนเลตวอร์, พิซซา, ราวิโอลี่,
 ริชตโต, ลาซานญา, ฟิวอเรนตีนาสติกพร้อมไวน์

10 DAYS 7 NIGHTS

รวมค่าวีซ่า & ทิปพนักงานขับรถและบริกร & ทัศนึ่งทึ่ง

START 155,900

DEC 2024 - MAY 2025

แกรนด์อิตาลี 10 วัน...เที่ยวเหนือจรดใต้
นั่งรถไฟด่วนชมวิวดระหว่าง ฟลอเรนซ์ – เนเปิ้ล ประหยัดเวลา

GRAND ITALY

ITALIARAIL : Florence To Naples

"ริโอแมกจิโอเร & แอร์นาช่า & มานาโรลา"



QATAR
AIRWAYS

ปราสาทสฟอริเซสกี - มหาวิหารแห่งมีลาน
เมืองเวโรน่า - เวนิส เมสตรี่ - สะพานดอนลมหายใจ
จัตุรัสซาน มาร์โก - วิหารเซนติมาร์ค - ฟลอเรนซ์
ฟลอเรนซ์ - ลา สเปเซีย - นั่งรถไฟเส้นทางซิงเกว้ แตรรี่
*** และเที่ยวชม 3 หมู่บ้านริโอแมกจิโอเร & แอร์นาช่า
& มานาโรลา *** ชมหุบเขาเอมปีซา
นั่งรถไฟด่วนจากฟลอเรนซ์ ถึง เนเปิ้ล ITALIARAIL
นั่งเรือเฟอร์รี่สู่เกาะคาบรี - เข้าชมบลูกริโอโต
นั่งรถรางสู่จัตุรัสอุมเบรียโต - สวนอังกัสตุส - อนุสาวรีย์
นั่งกระเช้าพิชิตมอนเต ไซลาโร - บึงมปรการแห่งเนเปิ้ล - ซอร์เรนโต
เมืองโบราณอมอบบวี - กรุงโรม - น้ำพุเทรวี่ - วิหารแพนธีออน
ช้อปปิ้งย่านบันไดสเปน เมนูพิเศษ!!! สปาเก็ตตี้ลิอบสเตอร์, พิชซ่า, ราวิโอลี่,
ริซอตโต้, ลาซานญา, พวอเรนตีน่าสติกพร้อมไวน์

10
DAYS
7
NIGHTS

รวมค่าวีซ่า & ภาษีและประกันภัยและบริกร & โทนี่ท้องถิ่น

START

155,900

DEC 2024 - MAY 2025

ไฮไลท์การท่องเที่ยวแอมะซอนคิตาลี 10 วัน

- **เที่ยวชมเกาะคาปรี** เกาะสวรรค์ที่มีชื่อเสียงเรื่องความสวยงามมาตั้งแต่สมัยโรมัน ชมจุดชมวิวที่สวยงามที่สุดของเกาะและท่านยังมีโอกาสได้เข้าชมถ้ำถ้ำออดโตรวมถึงเดินชมสวนสวนออกัสตัส, ซ้อมปีนแบรนต์เนมหรือลิ้นค้ำพื้นเมืองอย่างจุใจอีกด้วย
- **นั่งรถไฟเที่ยวเส้นทางซิงเกว่ แคร่เร็ว(หมู่บ้านทั้งห้า) พร้อมแวะเที่ยวสามหมู่บ้านที่สวยงามที่สุด**

“ริโอแมกจิโอเร & แวร์นาซซา & มานาโรลา”

- เมืองมิลาน...ปราสาทสฟอริเชสโก้, มหาวิหารแห่งมิลาน, เวโรน่าเมืองแห่งความรักสุดแสนโรแมนติก
- เกาะเวนิส เกาะสวรรค์สำหรับนักท่องเที่ยว, ปิซ่า...หอเอนปิซ่า (1 ใน 7 สิ่งมหัศจรรย์ของโลก)
- ฟลอเรนซ์...มหาวิหารซานตา มาเรีย เดลฟิโอเร, เนินเขาไมเคิล แองเจโล
พิเศษ...นั่งรถไฟด่วน (ItaliaRail) จากสถานีฟลอเรนซ์สู่เมืองเนเปิ้ล (ประหยัดเวลา)
- เมืองเนเปิ้ล, ซอร์เรนโต, เมืองโบราณปอมเปอี
- **กรุงโรม, กรุงวาติกัน, เข้าชมภายในสนามกีฬาโคลอสเซียม, น้ำพุเทรวี, เข้าชมวิหารแพนธีออน**

***** จุดเด่นของรายการทัวร์ *****

- อาหารพื้นเมืองแบบมีคุณภาพ เพื่อลองชิมรสชาติแบบต้นตำรับ
- อาหารจีนเมนูดีลักซ์ 7 อย่าง พร้อมผลไม้
- อาหารไทย 6 อย่าง พร้อมของหวาน
- ค่าทิปพนักงานขับรถ, ไกด์ท้องถิ่นและพนักงานเสิร์ฟในยุโรปตลอดการเดินทาง
- มีน้ำดื่มบริการบนรถโค้ชตลอดการเดินทาง
- **เมนูพิเศษ!!! สปาเกดตีหมึกดำ * พิชซ่า * ราวิโอลี่ * ริซอตโต้ * ลาซานญา * สเต็กเนื้อพร้อมไวน์แดง**
(กรุณาสำรองที่นั่งล่วงหน้าก่อนการเดินทางอย่างน้อย 7 สัปดาห์เพื่อความสะดวกในการขึ้นวีซ่า)

วันแรกของการเดินทาง(1) ท่าอากาศยานสุวรรณภูมิ

18.15 น. สมาชิกทุกท่านพร้อมกัน ณ ท่าอากาศยานสุวรรณภูมิ อาคารผู้โดยสารขาออกระหว่างประเทศชั้น 4 เคาร์เตอร์สายการบินกาตาร์แอร์เวย์ (เคาเตอร์ Q) เจ้าหน้าที่คอยดูแลเช็คอินสัมภาระและบัตรที่นั่งบนเครื่อง

21.15 น. ออกเดินทางสู่กรุงโดฮา โดยสายการบินกาตาร์แอร์เวย์ เที่ยวบินที่ QR833

วันที่สองของการเดินทาง(2) โดฮา – มิลาน – ปราสาทสฟอริเชสโก้ – มหาวิหารแห่งมิลาน ชมเมืองเวโรน่า – เวนิส เมสเตรี่

00.05 น. เดินทางถึงกรุงโดฮา ประเทศกาตาร์ (แวะพักเปลี่ยนเครื่อง)

01.25 น. ออกเดินทางสู่มิลาน โดยสายการบินกาตาร์แอร์เวย์ เที่ยวบินที่ QR123

06.40 น. เดินทางถึงสนามบินนานาชาติมิลาน ประเทศอิตาลี หลังผ่านการตรวจคนเข้าเมืองและศุลกากรแล้ว **นำท่านเดิน**
ทางเข้าสู่ตัวเมืองมิลาน(Milano) นำท่านชมบริเวณลาน “ปราสาทสฟอ์เชสโก้” ปราสาทสวยงามหลังนี้ได้เคยเป็น
ป้อมปราการของพวกตระกูลวิสคอนติ ต่อมาเป็นที่พำนักของผู้นำเผด็จการในช่วงศตวรรษที่ 15 คือ ตระกูล สฟอ์
ซา มีเวลาให้ท่านได้ถ่ายภาพกับมุมสวยๆ ของน้ำพุที่โผนพุ่งบริเวณด้านหน้าปราสาทสฟอ์เชสโก้ จากนั้นชม
“มหาวิหารแห่งมิลาน หรือดูโอโม” สัญลักษณ์ที่โดดเด่นที่สุดของเมือง อันมีขนาดใหญ่โตมโหฬาร สร้างขึ้นด้วย
หินอ่อนสีขาวในศิลปะแบบโกธิค ใช้เวลาสร้างนานกว่า 500 ปี ปัจจุบันเป็น “โบสถ์แคธอลิกที่ใหญ่เป็นอันดับสาม
ของโลก” ลานด้านหน้าเป็นที่ตั้งของพระราชานุสาวรีย์พระเจ้าวิกเตอร์เอ็มนานูเอลที่ 2 ทรงม้า รายล้อมด้วยอาคารที่
เก่าแก่คลาสสิกและซ็อบบี้มอลล์ที่สวยงามที่สุดแห่งหนึ่งของโลก “แกลเลอเรีย วิกเตอร์เอ็มนานูเอลที่ 2” ที่ใช้เวลา
ก่อสร้างถึง 12 ปี เป็นอาคารหลังคากระจกโครงเหล็กพื้น โม่เสกลดลาดขางดงามมาก



เที่ยง บริการอาหารมื้อกลางวัน ณ กัตตาลการ

บ่าย ได้เวลาพักผ่อนเดินทางสู่เมือง ‘เวโรนา’ เดินเล่นชมเมืองโบราณ ที่มีประวัติศาสตร์ย้อนหลังไปถึงสมัยโรมัน



เวโรนาก่อตั้งขึ้นในศตวรรษที่ 1 ก่อนคริสตกาล เวโรนาได้อนุรักษ์อนุสรณ์สถานจำนวนมากตั้งแต่สมัยโบราณ ยุคกลาง และยุคเรอเนสซองส์ ถือเป็นสถานที่ท่องเที่ยวยอดนิยมที่สุดแห่งหนึ่งในอิตาลีสำหรับคู่รัก โดยตั้งอยู่ระหว่างเมืองมิลานและเวนิสในเขตเวเนโตทางตอนเหนือของอิตาลี เวโรนาเป็นที่รู้จักในฐานะฉากในวรรณกรรม "โรมิโอและจูเลียต" ของวิลเลียม เชกสเปียร์ **เยี่ยมชมบ้านจูเลียต และถ่ายภาพกับ ‘โคลอสเซียมขนาดเล็ก’ และจัตุรัสสุดโรแมนติกที่อยู่ใจกลางเมือง** นำคณะเดินทางขึ้นสู่ทางภาคตะวันออกเฉียงเหนือของอิตาลีไปยัง “เมืองเวนิส เมสเตร์”

(Venice-Mestre) ราชีนีแห่งทะเล เอเดียตริกเมืองหลวงของแคว้น เวนโต

ค่า บริการอาหารมือค่ำ ณ ภัตตาคาร อาหารพื้นเมือง เมนูพิเศษ!!!
ส ป า เ ก ต ตี้ ลี อ บ ส เ ต อ ร ร์ (Spaghetti Lobster)

└จากนั้นนำท่านเดินทางเข้าสู่ที่พัก



พักที่: Hotel NH Venezia Laguna Palace / หรือที่พักระดับใกล้เคียง



วันที่สามของการเดินทาง(3) เวนิส เมสเตร์ – สะพานถอนลมหายใจ – จัตุรัสซาน มาร์โค
วิหารเซนต์มาร์ค – ฟลอเรนซ์ – เดินชมเมืองเก่า

เช้า บริการอาหารมือเช้า ณ ห้องอาหารของโรงแรมที่พัก

นำท่านออกเดินทางสู่ท่าเรือครอนเซสโต้ เพื่อลงเรือส่วนตัวเข้าสู่ “เกาะเวนิส” เกาะอันแสนโรแมนติกซึ่งเป็น

จุดหมายปลายทางของคู่รักจากทั่วโลก เมืองเวนิสได้รับฉายาว่า ราชีนีแห่งทะเลเอเดรียตริก (Queen of the Adriatic), เมืองแห่งสายน้ำ (City of Water), เมืองแห่งสะพาน (City of Bridges), และเมืองแห่งแสงสว่าง (The City of Light) เรือนำท่านเดินทางเข้าสู่ “เกาะซาน มาร์โค” ศูนย์กลางของเมืองเวนิส นำคณะเดินทางเข้าสู่บริเวณ “จัตุรัสซานมาร์โค” ระหว่างการเดินทางชมอนุสาวรีย์ของพระเจ้าวิกเตอร์เอมานูเอลที่ 2 ถ่ายภาพคู่กับ “ สะพานถอนลมหายใจ ” สะพานแห่งสัญลักษณ์ที่เชื่อมต่อ

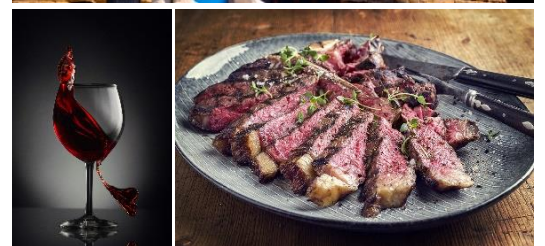


กับพระราชวังดอร์จ ชมความสวยงามของจตุรัสด้านหน้าพระราชวังดอร์จ อันเป็นที่ประทับของเจ้าเมืองเวนิสในยุคที่ยังเป็นรัฐอิสระอีกทั้งยังเป็นศูนย์กลางของการปกครองแคว้นในยุคสมัยนั้น ชมรอบบริเวณ “โบสถ์เซนต์มาร์ค” ซึ่งเป็นโบสถ์แบบไบแซนไทน์ที่ใหญ่ที่สุดในยุโรปตะวันตก อิสระเลือกช้อปปิ้งสินค้าแบรนด์เนมชื่อดังนานาชนิด อาทิ Gucci ,Louis Vuitton ,Prada ,Bally ,Chanel หรือ “เครื่องแก้วมูราโน ” สินค้าพื้นเมืองอันเลื่องชื่อ อิสระให้ท่านเดินเที่ยวชมงานก่อสร้าง



เที่ยง บริการอาหารมือ
กลางวัน ณ ภัตตาคาร
นำท่านเดินทางสู่ “เมือง

ฟลอเรนซ์” (Florence) เป็นเมืองต้นแบบของศิลปะแบบเรอเนสซองส์ ซึ่งเป็นเมืองที่มีความเจริญสูงสุดในช่วงศตวรรษที่ 13-16 นำท่านเดินเที่ยวชมเขตเมืองเก่า ชม “จตุรัสเพียซซาซินยอเรตา” ชมสถาปัตยกรรมอันโดดเด่นของเมืองที่ “มหาวิหารซานตา มาเรีย เดลฟิโอเร” เป็นวิหารที่มียอดโดมขนาดใหญ่สัญลักษณ์แห่งเมืองฟลอเรนซ์ จากนั้นออกเดินทางเข้าสู่ใจกลางเมืองชม “โบสถ์ซันตาโคเช” โบสถ์ขนาดใหญ่ซึ่งใช้เป็นสถานที่ฝังศพของศิลปินชื่อดังของโลก “ไมเคิลแองเจโล และกาลิเลโอ” และศิลปินชื่อดังของเมือง ชม “จตุรัสเดลลาซิญญูเรีย” (Piazza Della Signoria) ที่มีความสวยงามและมีเอกลักษณ์โดดเด่นอย่างมาก เนื่องจากเป็นที่ตั้งของรูปปั้นเดวิด อันเป็นผลงานที่มีชื่อเสียงของไมเคิล แองเจโล่



ค่ำ บริการอาหารมือค่ำ ณ ภัตตาคาร ภัตตาคาร เมนูพิเศษ...พี
ออเรตินาสเต็ก รสเลิศพร้อมไวน์ทัตคานี

พักที่: Hotel NH Pisa / หรือที่พักระดับใกล้เคียง

วันที่สี่ของการเดินทาง(4) ฟลอเรนซ์ – ลา สเปนเซีย – นั่งรถไฟเส้นทางซิงเกว่ แตร์เร่(หมู่บ้านทั้งห้า)

*** แวะเที่ยวชม 3 หมู่บ้านริโอแมกจิโอเร & แวร์นาซซา & มานาโรลา ***

เช้า บริการอาหารเช้า ณ ห้องอาหารของโรงแรมที่พัก

ได้เวลาสมควรนำท่านออกเดินทางสู่เมือง
ลา สเปเซีย (La Spezia) / นำท่านนั่งรถไฟ
สู่ ซิงเกว่ แตร์เร (Cinque Terre) หมู่บ้าน
เล็กๆ ทั้งห้า ที่ตั้งอยู่บนชายฝั่งริเวียร่า ของ
อิตาลี มีความหมายว่า “ห้าดินแดน” (FIVE
LANDS) ประกอบด้วย หมู่บ้านห้าแห่ง
ได้แก่ ริโอมัจจอเร, มานาโรลา, คอร์นิเก



ดี, แวร์นาซซา และ มอนเตรอสโซ อัลด มาเร โดยทั้งห้าหมู่บ้านนี้เป็นส่วนหนึ่งของอุทยานแห่งชาติฯ และได้รับ
การขึ้นทะเบียนเป็นมรดกโลกจากองค์การยูเนสโกอีกด้วย **แวะชมความงามของหมู่บ้าน ริโอแมกจิโอเร**
(RIOMAGGIORE) **จากนั้นนั่งรถไฟสู่หมู่บ้าน ‘แวร์นาซซา’ (Vernazza)** หมู่บ้านชาวประมงเล็กๆ ที่มี

ลักษณะเฉพาะ แวร์นาซซาคือที่เดียวที่ได้รับการขึ้นทะเบียนให้เป็นหนึ่งใน "หมู่บ้านที่สวยงามที่สุดในอิตาลี" (I borghi più belli d'Italia) อย่างเป็นทางการ

เที่ยง บริการอาหารมื้อกลางวัน ณ ภัตตาคาร

นำท่านชมหมู่บ้านหมู่บ้าน “ริโอแมกจิโอเร”(Riomaggiore) ที่มีเสน่ห์ซึ่งตั้งอยู่บนเนินเขาที่มีชั้นบันไดสูงเหนือชายฝั่งลิกูเรียน เป็นที่รู้จักจากบ้านหินสีสดใสที่เรียงซ้อนกัน และท่าเรือที่เต็มไปด้วยเรือประมงแบบดั้งเดิม



นำท่านนั่งรถไฟสู่ “หมู่บ้านมานาโรลา” (Manarola) เป็นหมู่บ้านที่เล็กเป็นอันดับสอง และเก่าแก่ที่สุดในบรรดาทั้ง 5 หมู่บ้านแถว จิงเกวแตรร์เร(Cinque Terre) โดยหมู่บ้านนี้ตั้งอยู่ริมหน้าผาสูงชันบนฝั่งริเวียล่า อาคารตึก ถูกทาสีด้วยสีสดใสหลากหลายสี จึงกลายเป็นจุดดึงดูดนักท่องเที่ยว ให้มาเยือน มานาโรลา เหมือนหนึ่งบ้านสีลูกกวาด ส่วนที่พัก ก็จะอยู่ในตัวตึกที่ก่อตั้งริม หน้าผา ภายในจะมีชั้นบันไดลาดชันเดินขึ้นห้องพัก ซึ่งจะเป็นห้องเล็กๆ มี



พื้นที่ใช้สอย พอพักนอนได้ และไม่เหมาะกับ กระเป๋าถือลากใบใหญ่ หากจะมาค้างคืนที่ แห่งนี้ แนะนำให้แบ่งผ้า
มาเฉพาะที่ใช้ เพราะบันได สูงชัน / สมควรแก่เวลานำท่านเดินทางเข้าสู่โรงแรมเมืองปิซ่า

ค่ำ บริการอาหารมื้อค่ำ ณ ภัตตาคาร

พักที่: NH Hotel Pisa / PLAZA TOWER HOTEL หรือที่พักระดับใกล้เคียง

วันที่ห้าของการเดินทาง(5) ชมหอเอนปิซ่า – “นั่งรถไฟด่วนจากฟลอเรนซ์ ถึง เนเปิ้ล”

เช้า บริการอาหารมื้อเช้า ณ ห้องอาหารของโรงแรมที่พัก

นำท่านชมความมหัศจรรย์ของ “หอเอนแห่งเมืองปิซ่า” 1 ใน 7 สิ่งมหัศจรรย์ของโลกในยุคกลาง สำหรับหอ

เอนปิซานี้ ภายในมีเสาหินอ่อนที่สลัก
ลวดลายด้วยฝีมือจิตรกรชื่อดังแห่งยุค
ได้สลักลวดลายไว้สวยงามมาก ส่วน
สาเหตุที่เอียง นั้นเกิดขึ้นหลังจากเมื่อ
สร้างเสร็จแล้ว ฐานได้ทรุดไปข้าง
หนึ่ง เมื่อวัดดูปรากฏว่าเอียงออกจาก
แนวตั้งของฐานถึง 14 ฟุต แต่ก็ยังไม่
ล้ม ยังคงเอียงอยู่เช่นทุกวันนี้
ได้เวลาสมควรนำท่านออกเดินทางสู่



นำท่านออกเดินทางสู่เมืองทิโวลี
(Tivoli) ดินแดนที่เป็นส่วนหนึ่งของแคว้นลาซิโอ (Lazio)

เที่ยง บริการอาหารมื้อกลางวัน ณ ภัตตาคาร

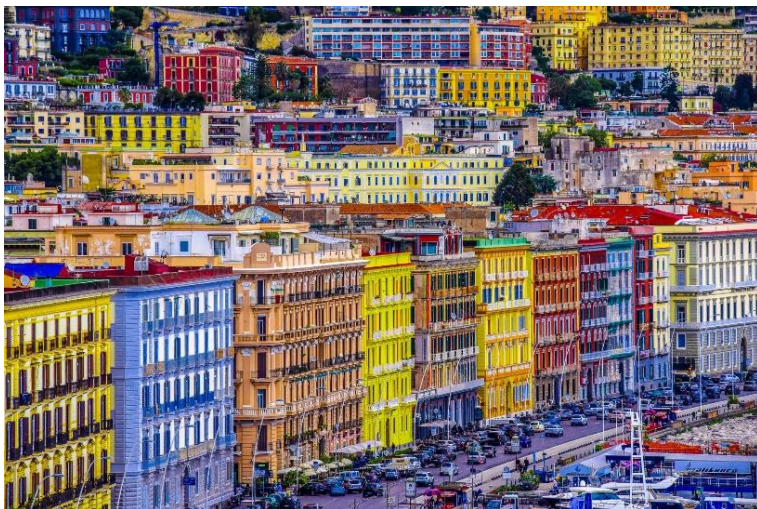
หลังอาหารเดินทางสู่สถานีรถไฟเมืองฟลอเรนซ์ จากนั้นทำท่านนั่งรถไฟด่วน (ItaliaRail) ไปยังเมือง
เนเปิ้ลส์ ในระยะทาง 482 กม. ใช้เวลาเดินทางภายในเวลาประมาณ 2.30 ชั่วโมง สะดวก,ปลอดภัยและ
ประหยัดเวลามาก(ปกติต้องนั่งรถทั้งวันจากฟลอเรนซ์ไปเมืองเนเปิ้ลส์ ส่วนสัมภาระและกระเป๋าใบใหญ่จะ
ไปกับรถโค้ชส่งถึงโรงแรมที่พัก)

ผ่านชมทิวทัศน์อันน่าทึ่ง ซึ่งเป็น
เหตุผลสำคัญสำหรับการเดินทางครั้งนี้
การเดินทางระยะสั้นจากฟลอเรนซ์ไป
ยังเนเปิ้ลส์ สัมผัสประสบการณ์ที่ดี
ที่สุดของอิตาลี โดยมีสิ่งอำนวยความสะดวก
สะดวกรถไฟฟลอเรนซ์ไปเนเปิ้ลส์
เช่น เครื่องปรับอากาศและปลั๊กไฟไว้
ในที่นั่งเพื่อความสะดวก และตู้เสบียง
และคาเฟ่มีให้บริการสำหรับผู้โดยสารทุกคน



ITALIARAIL

นำท่านเดินเล่น ชมเมืองเนเปิลส์ เมืองแห่งประวัติศาสตร์อันเก่าแก่ เมืองเนเปิลส์ (Naples) หรือที่นิยมเรียกเป็นภาษาอิตาลีว่า เมืองนาโปลี (Napoli) ตั้งอยู่ที่ชายฝั่งด้านตะวันตกของอิตาลี เป็นเมืองที่ร่ำรวยทางประวัติศาสตร์ที่ยาวนานและยังเป็นเมืองที่มีบทบาทสำคัญในคาบสมุทรอิตาลี มาตลอด 2,800 ปี นับแต่ก่อตั้งเมืองขึ้นมา ด้วยเหตุนี้เมืองเนเปิลส์ จึงถือว่าเป็นเมืองที่เก่าแก่ที่สุดแห่งหนึ่งของโลก โดยเฉพาะบริเวณใจกลางของเมืองเนเปิลส์ยังเป็นศูนย์กลางเมืองทางประวัติศาสตร์ที่ใหญ่ที่สุดในยุโรป และได้รับการขึ้นทะเบียนจากองค์การยูเนสโก (Unesco) ให้เป็นมรดกโลกในปี 1995 และที่สำคัญก็คือที่เมืองแห่งนี้ เป็นเมืองแรกในโลกที่เริ่มมีการทำพิซซ่า จึงนับได้ว่าเป็นเมืองต้นตำหรับของพิซซ่าอย่างแท้จริง



ค่า บริการอาหารมื้อค่ำ ณ ภัตตาคาร / จากนั้นนำท่านเดินทางเข้าสู่ที่พัก

พักที่: Hotel NH Napoli / Palazzo Caracciolo / Hotel Royal Continental / หรือที่พักระดับใกล้เคียง

**วันที่หกของการเดินทาง(6) เนเปิ้ล – นั่งเรือเฟอร์รี่สู่เกาะคาปรี – เข้าชมบลูกร็อตโต
นั่งรถรางสู่จัตุรัสอุมแบร์โต – สวนออกัสตัส – อนาคาปรี – นั่งกระเช้าพิซิมอนเต โซลาโร – เนเปิ้ล**

เช้า บริการอาหารมื้อเช้า ณ ห้องอาหารของโรงแรมที่พัก

จากนั้นนำท่านเดินทางสู่ท่าเรือเฟอร์รี่ ออกเดินทางสู่ **เกาะคาปรี (Capri Island)** / นำท่านล่องเรือชมทิวทัศน์อันสวยงามของเกาะคาปรี ท่ามกลางท้องฟ้าสีคราม น้ำทะเลสีน้ำเงินเข้ม นำท่านชมความงามของ “ถ้ำบลูกรอตโต” (BLUE GROTTO) ถ้ำนี้ถูกค้นพบเมื่อปี 1826 มีขนาดกว้าง 45 เมตรและยาว 54 เมตร สูง 15 เมตร



ทางเข้าถ้ำสูงจากระดับน้ำทะเลเพียงเมตรเศษๆ (ในกรณีที่สภาพอากาศไม่เอื้ออำนวยหรือระดับน้ำสูงเกินอาจงดรายการชมถ้ำบลูกรอตโต เนื่องจากไม่ปลอดภัย) นำท่านนั่งเรือเข้าสู่บริเวณ “มารีน่า แกรนด์เด” (Marina Grande)

ท่าเรือที่สวยงามของ “เกาะคาปรี” จากนั้นนำท่านโดยสารรถราง (FUNICULAR) สู่อ่านกลางเมืองของเกาะคาปรี(จัตุรัสอุมแบร์โต) จัตุรัสแห่งนี้ เป็นศูนย์กลางของเมืองที่คึกคัก ผู้คนจะนิยมมาเดินรอบๆ



จัตุรัสที่เต็มไปด้วย ร้านอาหาร ร้านค้า ร้านแฟชั่นที่มีชื่อเสียง มีหอนาฬิกาที่ตั้งเด่นใจกลางจัตุรัส และยังมีจุดชมวิวเมืองที่ใกล้กัน

เที่ยง บริการอาหารมื้อกลางวัน ณ กัตาคารท้องถิ่น

นำท่านเดินชมเกาะคาปรี

สถานที่ตากอากาศของชน

ชั้นสูงมาตั้งแต่สมัยโรมันเรื่อง

อำนาจ(จักรพรรดิออกุสตุส

(Augustus) ผู้ยิ่งใหญ่) และยังคง

คงไว้ซึ่งมนต์เสน่ห์แห่งความงาม

มาจนถึงทุกวันนี้ บรรดาศิลปินและ

นักเขียนชื่อดังต่างก็บอกในงาน

เขียนเป็นเสียงเดียวกันว่า “ที่คาปรี

สวรรค์อยู่ใกล้ๆ เพียงแค่ปลาย



ตามอง” นำท่านเดินสู่จุดชมวิว ณ “สวนออกัสตัส” (Augustus Garden) สวนแห่งนี้ เป็นสวนที่เต็มไปด้วยพืชพรรณหายาก และมีความสวยงาม ร่มรื่น ซึ่งเกิดขึ้นตั้งแต่ช่วงต้นศตวรรษที่ 20 เพื่อถวายแก่จักรพรรดิแห่งโรมัน



สวนแห่งนี้ประกอบไปด้วยพันธุ์ไม้ที่มองเห็นทะเล มีไม้ประดับและดอกไม้หลากชนิดให้เยี่ยมชมมากมาย และยังสามารถเห็นวิวแบบพาโนรามา 180 องศาของเกาะคาปรีอีกด้วย มีเวลาอิสระให้ทุกท่านเก็บภาพความประทับใจอย่างเต็มที่ ท่านอาจเลือกนั่งจิบกาแฟ ทานไอศกรีม(Gelato) หรือเครื่องดื่มท้องถิ่น “เลมอนเซลโล”(Limoncello) ที่มีชื่อเสียงมากที่สุดของเกาะคาปรี / ได้เวลาสมควรนำทุกท่าน เช็คอินเข้าสู่โรงแรมที่พัก มีเวลาให้ท่านชื่นชมกับบรรยากาศที่ทำให้คาปรีมีเสน่ห์เป็นที่หลงใหลของนักท่องเที่ยว **อดีตเคยเป็นที่ประทับตากอากาศของจักรพรรดิแห่งอาณาจักร โรมัน ที่โปรดให้เป็นวิมานจิมพลีริมฝั่งทะเล พิเศษสุด...จากนั้นนำท่านเดินสู่สถานีรถบัสท้องถิ่นเดินทางสู่ย่าน “อนาคาปรี”(Anacapri) นำท่านโดยสารกระเช้าสู่จุดชมวิว “มอนเต โซลาโร”(Monte Solaro**

ซึ่งเป็นจุดชมวิวที่สวยงามที่สุดของ Capri เนื่องจากมอนเต โซลาโร Monte Solaro เป็นภูเขาที่มีความสูง 589 เมตร และเป็นจุดที่สูงที่สุดของเกาะคาปรี มีเวลาให้ทุกท่านเก็บภาพความประทับใจชื่นชมกับบรรยากาศที่ทำให้คาปรีมีเสน่ห์เป็นที่หลงใหลของนักท่องเที่ยว สัมกับที่ในอดีตเคยเป็นที่ประทับตาก



อากาศของจักรพรรดิแห่งอาณาจักรโรมัน ที่โปรดให้เป็นวิมานฉิมพลีริมฝั่งทะเล ชมทิวทัศน์อันงดงามของ ยอด

เขาอนาคาปรี ชมบ้านเรือนและบ้านพักตากอากาศแบบเมดิเตอร์เรเนียนให้ท่านได้เดินเล่นผ่อนคลายกับธรรมชาติอย่างเต็มอิ่ม / นำท่านเดินทางโดยเรือเฟอร์รี่กลับสู่ท่าเรือเนเปิ้ล / เข้าสู่โรงแรมที่พักเมืองเนเปิ้ล



ค่ำ [บริการอาหารมื้อค่ำ ณ ภัตตาคารในโรงแรมที่พัก](#)

พักที่: Hotel NH Napoli / Palazzo Caracciolo / Hotel Royal Continental / หรือที่พักระดับใกล้เคียง

**วันที่เจ็ดของการเดินทาง(7)ชมเมืองเนเปิ้ล – บ่อมปราการแห่งเนเปิ้ล – ชมเมืองซอร์เรนโต้
เช้าชมเมือง โบราณปอมเปอี – กรุงโรม**

เช้า [บริการอาหารมื้อเช้า ณ ห้องอาหารของโรงแรมที่พัก](#)

นำท่านชมเมือง เนเปิ้ลส์(Naples) เมืองแห่งประวัติศาสตร์อันเก่าแก่ เมืองเนเปิ้ลส์ (Naples) หรือที่นิยมเรียกเป็น

ภาษาอิตาลีว่า เมืองนาโปลี (Napoli) ตั้งอยู่ที่ชายฝั่งด้านตะวันตกของอิตาลี เป็นเมืองที่ร่ำรวยทางประวัติศาสตร์ที่ยาวนานและยังเป็นเมืองที่มีบทบาทสำคัญในคาบสมุทรอิตาลี มาตลอด 2,800



ปีนับแต่ก่อตั้งเมืองขึ้นมา ด้วยเหตุนี้เมืองเนเปิ้ลส์ จึงถือว่าเป็นเมืองที่เก่าแก่ที่สุดแห่งหนึ่งของโลก เมืองเนเปิ้ลส์ยัง

เป็นศูนย์กลางเมืองทางประวัติศาสตร์ที่ใหญ่ที่สุดในยุโรป และได้รับการขึ้นทะเบียนจากองค์การยูเนสโก (Unesco) ให้เป็นมรดกโลก ในปี 1995 และที่สำคัญก็คือที่เมืองแห่งนี้เป็นเมืองแรกในโลกที่เริ่มมีการทำพิซซ่า จึงนับได้ว่าเป็นเมืองต้นตำหรับของพิซซ่าอย่างแท้จริง

นำท่านออกเดินทางสู่เมืองซอร์เรนต์ (Sorrento) นำท่านชมจัตุรัสทาสโซ (Piazza Tasso)

ตั้งอยู่บริเวณใจกลางเมือง เป็นจัตุรัสที่เต็มไปด้วยสีสันของร้านรวงที่ตั้งเรียงรายตลอดสองข้างทางของถนนสายที่ได้ชื่อว่าเป็นซอปปิงอันมีชื่อเสียงของเมืองซอร์เรนต์ พร้อมทั้งยังได้ชมวิถีชีวิตของผู้คนพื้นเมืองที่นิยมมานั่ง

จิบกาแฟ หรือมานั่งพูดคุยสังสรรค์กันในร้านอาหาร นำท่านชมบริเวณโดยรอบจัตุรัสทาสโซ ที่เต็มไปด้วยโบสถ์ วิหาร ที่มีความโดดเด่น

งดงามเป็นเอกลักษณ์ด้วยรูปแบบสถาปัตยกรรมแบบบาร็อก มีเวลาให้ทุกท่านเดินเล่นชมความงดงามของ

อ่าวซอร์เรนต์ จากบริเวณสวนวิลล่า โคมูนาล่า (Villa Comunale

Park, Sorrento) เป็นสวนสไตล์อิตาเลียนใต้ที่สวยงามเป็นจุดชมวิว **ภูเขาไฟวิสุเวียส** เป็นจุดยอดนิยมสำหรับนั่งดู

พระอาทิตย์ตกดิน มีน้ำพุร้อน โรงละครโอเปร่า สวนสาธารณะแห่งนี้ก็เหมาะสำหรับทุกวัยจริงๆ เป็นสถานที่พักผ่อนหย่อนใจที่คุณต้องไปเยี่ยมชมเมื่ออยู่ในซอร์เรนต์

เที่ยง บริการอาหารมื้อกลางวัน ณ ภัตตาคาร เมนูพิซซ่ารสเลิศ

นำท่านเดินทางสู่เมืองเก่าปอมเปอี นำท่านเข้าชม **“เมืองโบราณปอมเปอี” (Pompeii)** นำท่านชมเมืองโบราณ 2,000 ปี

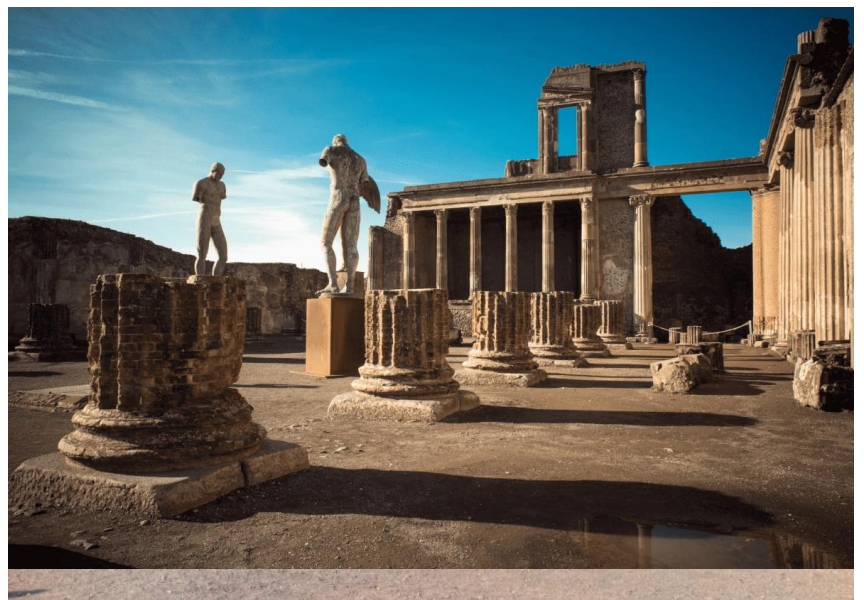
ที่ถูกทำลายโดยลาวาของภูเขาไฟ วิโซเวียส ซึ่งภูเขาไฟลูกนี้ระเบิดเอาดินโคลนถล่มถล่มถล่ม

ไปในดินในชั่วเวลาไม่กี่นาทีเมื่อ พ.ศ.662 ประชาชนนับหมื่นต้องถูกฝังทั้งเป็นตายด้วยความทุกข์ทรมาน

โดยไม่มีโอกาสหนีรอดออกมาได้เลย และปอมเปอี ก็ถูกกลืนไปจากความทรงจำของชาวโลกต่อมาได้มีการ

ฟื้นฟูศึกษาประวัติศาสตร์โบราณชื่อปอมเปอีจึงถูกค้นพบแต่ไม่มีใครทราบว่าจะอยู่ที่ไหน จนกระทั่ง พ.ศ.

2291 ได้พบร่องรอยของซากเมือง



เมื่อร้อยดินที่ทับถมออกมาหมดแล้วก็พบซากเมืองที่ใหญ่โต และสร้างด้วยหินอย่างแข็งแรง บางแห่งพบ “ซากชาวปอมเปอีเยน และสัตว์เลี้ยงของเขาที่ตายกลายเป็นหินยังคงสภาพเดิมทุกประการ ” แต่ทว่าภาพนั้นจะเห็นลักษณะของความหวาดกลัวต่อความตายได้เป็นอย่างดีบางคนนั่งเอามือปิดหน้าตายบางคนนั่งซบกับกำแพงบ้านตายก็มี ปอมเปอีจึงได้ชื่อว่า “ซากเมืองแห่งความตาย” จากนั้นนำท่านออกเดินทางสู่กรุงโรม เมืองหลวงอันยิ่งใหญ่ของประเทศอิตาลี ผ่านชมเมืองต่างๆระหว่างเส้นทางที่เต็มไปด้วยพื้นที่ทางการเกษตรและบ้านเรือนที่สวยงาม นำท่านออกเดินทางสู่กรุงโรม

ค่ำ บริการอาหารมื้อค่ำ ณ ภัตตาคาร

พักที่: Sheraton Roma Hotel / H10 Hotel Roma /หรือที่พักระดับใกล้เคียง

วันที่แปดของการเดินทาง(8) กรุงโรม – กรุงวาติกัน – วิหารเซนต์ปีเตอร์
เข้าชมภายในโคลอสเซียม

เช้า บริการอาหารมื้อเช้า ณ ห้องอาหารของโรงแรมที่พัก

นำท่านชมกรุงโรม เมืองหลวงและเมืองที่ใหญ่ที่สุดของแคว้นลาซิโอและประเทศอิตาลี ตั้งอยู่ริมฝั่งแม่น้ำไทเบอร์และตั้งอยู่บนเนินเขาเจ็ดลูก เนินเขาพาลาไทน์, เนินเขาอาเวนไทน์, เนินเขาคาปิโตลิน, เนินเขาเคลียน, เนินเขาเอสควิลีน, เนินเขากวิรีนัล และเนินเขาวิมินัล ต่อมาได้กลายเป็นศูนย์กลางอำนาจของจักรวรรดิโรมันอันยิ่งใหญ่ อาคารโบราณและมากมาย ซากปรักหักพังของ Forum Romanum และโคลอสเซียมจะทำให้ท่านประทับใจและ วิหารแพนธีออนซึ่งปัจจุบันกลายเป็น โบสถ์ มีหลังคาเปิดทรงกลมอันเป็นเอกลักษณ์ และเป็นหนึ่งในอาคารที่ได้รับการอนุรักษ์ไว้เป็นอย่างดีตั้งแต่สมัยโรมัน โรมถูกเรียกว่า "เมืองนิรันดร์" โดยชาวโรมันโบราณเพราะพวกเขาเชื่อว่าไม่ว่าอะไรจะเกิดขึ้นในส่วนอื่นๆ ของโลก เมืองโรมจะยังคงตั้งอยู่ตลอดไป

นำท่านเข้าชมภายในของ “มหาวิหารเซนต์ปีเตอร์” ซึ่งเป็นสิ่งก่อสร้างที่ใหญ่และสำคัญที่สุดในนครรัฐวาติกัน เป็นสถานที่ศักดิ์สิทธิ์ของพระศาสนจักร โรมันคาทอลิกที่มีขนาด “ใหญ่ที่สุดในโลก” ได้รับการออกแบบโดย “ไมเคิลแองเจโล” นำท่านเข้าสู่ภายในมหาวิหารซึ่งประดับประดาไปด้วยงานศิลปะชิ้นเอกมากมาย อาทิเช่น “ปีเอต้า” (The Pieta) รูปแกะสลักหินอ่อนแม่พระมารีย์อุ้มพระศพของพระเยซูเจ้าไว้บนตัก

นำท่านชมกรุงโรม เมืองหลวงและเมืองที่ใหญ่ที่สุดของแคว้นลาซิโอและประเทศอิตาลี ตั้งอยู่ริมฝั่งแม่น้ำไทเบอร์และตั้งอยู่บนเนินเขาเจ็ดลูก เนินเขาพาลาไทน์, เนินเขาอาเวนไทน์, เนินเขาคาปิโตลิน, เนินเขาเคลียน, เนินเขาเอสควิลีน, เนินเขากวิรีนัล และเนินเขาวิมินัล ต่อมาได้กลายเป็นศูนย์กลางอำนาจของจักรวรรดิโรมันอันยิ่งใหญ่ อาคารโบราณและมากมาย ซากปรักหักพังของ Forum Romanum และโคลอสเซียมจะทำให้ท่านประทับใจและ วิหารแพนธีออนซึ่งปัจจุบันกลายเป็น โบสถ์ มีหลังคาเปิดทรงกลมอันเป็นเอกลักษณ์ และเป็นหนึ่งในอาคารที่ได้รับการอนุรักษ์ไว้เป็นอย่างดีตั้งแต่สมัยโรมัน โรมถูกเรียกว่า "เมืองนิรันดร์" โดยชาวโรมันโบราณเพราะพวกเขาเชื่อว่าไม่ว่าอะไรจะเกิดขึ้นในส่วนอื่นๆ ของโลก เมืองโรมจะยังคงตั้งอยู่ตลอดไป

นำท่านเข้าชมภายในของ “มหาวิหารเซนต์ปีเตอร์” ซึ่งเป็นสิ่งก่อสร้างที่ใหญ่และสำคัญที่สุดในนครรัฐวาติกัน เป็นสถานที่ศักดิ์สิทธิ์ของพระศาสนจักร โรมันคาทอลิกที่มีขนาด “ใหญ่ที่สุดในโลก” ได้รับการออกแบบโดย “ไมเคิลแองเจโล” นำท่านเข้าสู่ภายในมหาวิหารซึ่งประดับประดาไปด้วยงานศิลปะชิ้นเอกมากมาย อาทิเช่น “ปีเอต้า” (The Pieta) รูปแกะสลักหินอ่อนแม่พระมารีย์อุ้มพระศพของพระเยซูเจ้าไว้บนตัก

นำท่านชมกรุงโรม เมืองหลวงและเมืองที่ใหญ่ที่สุดของแคว้นลาซิโอและประเทศอิตาลี ตั้งอยู่ริมฝั่งแม่น้ำไทเบอร์และตั้งอยู่บนเนินเขาเจ็ดลูก เนินเขาพาลาไทน์, เนินเขาอาเวนไทน์, เนินเขาคาปิโตลิน, เนินเขาเคลียน, เนินเขาเอสควิลีน, เนินเขากวิรีนัล และเนินเขาวิมินัล ต่อมาได้กลายเป็นศูนย์กลางอำนาจของจักรวรรดิโรมันอันยิ่งใหญ่ อาคารโบราณและมากมาย ซากปรักหักพังของ Forum Romanum และโคลอสเซียมจะทำให้ท่านประทับใจและ วิหารแพนธีออนซึ่งปัจจุบันกลายเป็น โบสถ์ มีหลังคาเปิดทรงกลมอันเป็นเอกลักษณ์ และเป็นหนึ่งในอาคารที่ได้รับการอนุรักษ์ไว้เป็นอย่างดีตั้งแต่สมัยโรมัน โรมถูกเรียกว่า "เมืองนิรันดร์" โดยชาวโรมันโบราณเพราะพวกเขาเชื่อว่าไม่ว่าอะไรจะเกิดขึ้นในส่วนอื่นๆ ของโลก เมืองโรมจะยังคงตั้งอยู่ตลอดไป

นำท่านชมกรุงโรม เมืองหลวงและเมืองที่ใหญ่ที่สุดของแคว้นลาซิโอและประเทศอิตาลี ตั้งอยู่ริมฝั่งแม่น้ำไทเบอร์และตั้งอยู่บนเนินเขาเจ็ดลูก เนินเขาพาลาไทน์, เนินเขาอาเวนไทน์, เนินเขาคาปิโตลิน, เนินเขาเคลียน, เนินเขาเอสควิลีน, เนินเขากวิรีนัล และเนินเขาวิมินัล ต่อมาได้กลายเป็นศูนย์กลางอำนาจของจักรวรรดิโรมันอันยิ่งใหญ่ อาคารโบราณและมากมาย ซากปรักหักพังของ Forum Romanum และโคลอสเซียมจะทำให้ท่านประทับใจและ วิหารแพนธีออนซึ่งปัจจุบันกลายเป็น โบสถ์ มีหลังคาเปิดทรงกลมอันเป็นเอกลักษณ์ และเป็นหนึ่งในอาคารที่ได้รับการอนุรักษ์ไว้เป็นอย่างดีตั้งแต่สมัยโรมัน โรมถูกเรียกว่า "เมืองนิรันดร์" โดยชาวโรมันโบราณเพราะพวกเขาเชื่อว่าไม่ว่าอะไรจะเกิดขึ้นในส่วนอื่นๆ ของโลก เมืองโรมจะยังคงตั้งอยู่ตลอดไป





เที่ยง บริการอาหารมื้อกลางวัน ณ ภัตตาคาร

นำท่านชมเมืองเก่ากรุงโรมระหว่างเส้นทาง ท่านจะสามารถชมความงดงามสถาปัตยกรรมอันเก่าแก่ของกรุงโรม รถโค้ชจะนำท่านผ่านชมสถานที่สำคัญต่างๆ อาทิ **“จัตุรัสเวเนเซีย” Piazza Venezia** จตุรัสที่ยิ่งใหญ่ใจกลางกรุงโรม

ผ่านชมระเบียงปาลาติโซ สถานที่ใช้กล่าวสุนทรพจน์ของมุสโสลินีในโอกาสต่างๆ

“อนุสาวรีย์พระเจ้าวิกเตอร์ เอ็มมานูเอิลที่ 2”

ซึ่งได้ชื่อว่าเป็นพระบิดาของชาว

อิตาลี **“ประตูกษัตริย์คอนสแตนติน”** สัญลักษณ์

แห่งชัยชนะและที่มาของ “ถนนทุกสายมุ่งสู่

กรุงโรม” จากนั้นชมร่องรอยของศูนย์กลาง

แห่งจักรวรรดิโรมันอันศักดิ์สิทธิ์ “โรมันฟอ

รัม” นำท่าน**เข้าชมภายใน “สนามกีฬา**

โคลอสเซียม” (Colosseum) 1 ใน 7 สิ่งมหัศจรรย์ของโลก

สนามกีฬากลางแจ้งขนาดใหญ่ที่มีโครงสร้างเกือบ

สมบูรณ์ตั้งอยู่ใจกลางกรุงโรม โดยนับเป็นสิ่งก่อสร้างที่มีขนาดใหญ่ที่สุดเท่าที่เคยมีการสร้างขึ้นมาในสมัย

อาณาจักรโรมัน ระหว่างทาง ท่านจะสามารถชมความงดงามสถาปัตยกรรมอันเก่าแก่ของกรุงโรม

***** หมายเหตุ**

ในกรณีที่ **ไม่สามารถเข้าชมโคลอสเซียมในแบบตัวรูปได้ หรือไม่มีคิวรูป** ลูกค้านั่งต้องเปลี่ยนมาเป็นตัวเดี่ยว

ซึ่งทุกท่านต้องต่อแถวรอคิวเข้าชมในแถวปกติ ซึ่งอาจจะทำให้ต้องใช้เวลาในการรอคิว ฉะนั้นหากไม่

สามารถรอคิวเข้าชมได้ บริษัทฯ ขอสงวนสิทธิ์ในการเปลี่ยนรายการ โดยนำท่านเข้าไปชมที่ Roman Forum

(โรมันฟอรัม แทนในกรณีที่ **ไม่สามารถเข้าชมโคลอสเซียมได้ในเวลาปกติ**



ค่ำ บริการอาหารมื้อค่ำ ณ ภัตตาคาร

พักที่: Sheraton Roma Hotel / H10 Hotel Roma /หรือที่พักระดับใกล้เคียง

วันที่เก่าของการเดินทาง(๑)

กรุงโรม – น้ำพุเทรวี – วิหารแพนธีออน

ช้อปปิ้งย่านบัน ไคสเปน – สนามบินโรม – โดฮา

เช้า บริการอาหารมื้อเช้า ณ ห้องอาหารของโรงแรมที่พัก

จากนั้นนำท่านเดิน **เข้าชมความสวยงามของ “น้ำพุเทรวี”** น้ำพุเทรวีนี้ถือเป็นผลงานชิ้นเอกที่สร้างความประทับใจให้กับนักท่องเที่ยวทั่วโลก ส่วนกลางของน้ำพุนี้มีรูปปั้นของเทพเจ้าเนปจูนจี่รตม้าติดปีก แสดงถึงความมีสุขภาพที่แข็งแรงและความอุดมสมบูรณ์ของ **อาณาจักร** จากนั้นเดินเข้าสู่เขตเมืองเก่าเพื่อ **เข้าชม ความมหัศจรรย์ของ “วิหารแพนธิออน”** สถาปัตยกรรมจากยุคโรมันที่เก่าแก่ที่สุดของประเทศอิตาลี มีอายุเก่าแก่ประมาณ 2,000 กว่าปี



วิหารแห่งนี้ได้ถูกสร้างขึ้นเมื่อ 27 ปีก่อนคริสตกาล จุดเด่นที่น่าสนใจของวิหารแพนธิออน คือ การออกแบบ “ โดม ” ด้านบนของอาคารทำได้อย่างน่าอัศจรรย์

เที่ยง บริการอาหารมื้อกลางวัน ณ ภัตตาคาร



นำท่านเดินทางสู่ “ย่านบัน โคสเปน”(Spanish Steps) สถานที่ท่องเที่ยวที่มีชื่อเสียง และเป็นสัญลักษณ์อีกอย่างหนึ่งของกรุงโรม สถานที่ท่องเที่ยวที่มีชื่อเสียง และเป็นสัญลักษณ์อีกอย่างหนึ่งของกรุงโรม เป็นสถานที่นัดพบของหนุ่มสาววัยรุ่นของอิตาลีซึ่งในเขตบริเวณนี้เต็มไปด้วยสถาปัตยกรรมโรมันที่สวยงาม ให้ท่านได้ถ่ายภาพไว้เป็นที่ระลึก หรืออิสระเลือกซื้อปิ้งสินค้าแบรนด์เนมชื่อดังนานาชนิด อาทิ Gucci, Louis Vuitton, Prada, Bally, Chanel ฯลฯ ได้เวลาสมควรออกเดินทางสู่สนามบินฟูมิชิโน

22.40 เหิรฟ้ากลับสู่กรุงโคฮา โดยสายการบินกาทาร์ แอร์เวย์ เที่ยวบินที่ QR114

วันที่สิบของการเดินทาง(10) โคฮา – กรุงเทพฯ

05.10 ถึงสนามบินกรุงโคฮา รอเปลี่ยนเครื่อง ประมาณ 2 ชั่วโมง

08.30 เหิรฟ้ากลับสู่สนามบินสุวรรณภูมิ โดยสายการบินกาทาร์ แอร์เวย์ เที่ยวบินที่ QR832

หมายเหตุ...โปรแกรมการเดินทางอาจเปลี่ยนแปลงได้ตามความเหมาะสม เนื่องจากสภาพ ลม ,ฟ้า , อากาศ,การล่าช้าอันเนื่องมาจากสายการบิน และสถานการณ์ในต่างประเทศที่ทางคณะเดินทางในขณะนั้น เพื่อความปลอดภัยในการเดินทาง โดยเว็ลด์ คอนเน็คชั่นส์ ได้มอบหมายให้ หัวหน้าทัวร์ผู้นำทัวร์ มีอำนาจตัดสินใจ ณ ขณะนั้นทั้งนี้การตัดสินใจ จะคำนึงถึงผลประโยชน์ของหมู่คณะเป็นสำคัญ

อัตราค่าบริการ รวมค่าวีซ่า & ทิปพนักงานขับรถและบริกร & โภคภัณฑ์

กำหนดการเดินทาง	ผู้ใหญ่ พักห้องละ 2 ท่าน	เด็กอายุต่ำกว่า 12 ปี พักกับผู้ใหญ่ 1 ท่าน	เด็กอายุต่ำกว่า 12 ปี พักกับผู้ใหญ่ 2 ท่าน (เสริมเตียง)	พักเดี่ยว
05 – 14 ธ.ค.67	155,900	155,900	155,900	39,900
27 ธ.ค.67 – 05 ม.ค.68	165,900	165,900	165,900	39,900
30 ม.ค. – 08 ก.พ.68	155,900	155,900	155,900	39,900
10 – 19 ก.พ.68	155,900	155,900	155,900	39,900
14 – 23 มี.ค.68	155,900	155,900	155,900	39,900
21 – 30 มี.ค.68	155,900	155,900	155,900	39,900
04 – 13 เม.ย.68	159,900	159,900	159,900	45,900
11 – 20 เม.ย.68	169,900	169,900	169,900	45,900
12 – 21 เม.ย.68	165,900	165,900	165,900	45,900
30 เม.ย. – 09 พ.ค.68	159,900	159,900	159,900	45,900
09 – 18 พ.ค.68	159,900	159,900	159,900	45,900
30 พ.ค. – 08 มิ.ย.68	159,900	159,900	159,900	45,900

*** ท่านใดต้องการเดินทางด้วยที่นั่งชั้นธุรกิจราคาพิเศษ กรุณาติดต่อเจ้าหน้าที่ฝ่ายขาย ***
 กรุณาสำรองที่นั่งล่วงหน้าอย่างน้อย 8 สัปดาห์ เพื่อความสะดวกในการยื่นวีซ่า

คัมค่าทุกระดับ ของการเดินทาง

อัตราค่าบริการนี้รวม

1. ค่าตัวเครื่องบินไป-กลับ กรุงเทพฯ – มิลาน // กรุงโรม – กรุงเทพฯ (หรือสลับเมืองลงก่อน-หลัง)
2. ค่ารถปรับอากาศนำเที่ยวตามระบุไว้ในรายการ พร้อมคนขับรถที่ชำนาญเส้นทาง กฎหมายในยุโรปไมอนุญาตให้คนขับรถเกิน 12 ชม./วัน

3. โรงแรมที่พักตามระบุหรือเทียบเท่าในระดับเดียวกัน โรงแรมส่วนใหญ่ในสวีเดนจะไม่มีเครื่องปรับอากาศ เนื่องจากอยู่ในแถบที่มีอุณหภูมิต่ำและราคาโรงแรมจะปรับขึ้น 3-4 เท่าตัว หากวันเข้าพักตรงกับงานเทศกาลเทรดแฟร์หรือการประชุมต่างๆ อันเป็นผลที่ทำให้ต้องมีการปรับเปลี่ยนย้ายเมือง โดยคำนึงถึงความเหมาะสมเป็นหลัก
4. ค่าอาหารที่ระบุในรายการ ให้ท่านได้เลือกรับกับอาหารท้องถิ่นในแต่ละประเทศ
5. ค่าบริการนำทัวร์โดยหัวหน้าทัวร์ผู้มีประสบการณ์นำเที่ยวให้ความรู้ และคอยดูแลอำนวยความสะดวกตลอดการเดินทาง
6. [ค่าประกันสุขภาพและการเกิดอุบัติเหตุในการเดินทางวงเงินท่านละ 1,000,000 บาท \(ตามเงื่อนไขกรมธรรม์\)](#)
7. ค่าธรรมเนียมในการยื่นวีซ่ายุโรปหรือกลุ่มชงเก้นวีซ่า และค่าธรรมเนียมวีซ่า ทางสถานทูตไม่คืนให้ท่านไม่ว่าท่านจะผ่านการพิจารณาหรือไม่ก็ตาม
8. ค่าทิปพนักงานขับรถและบริกรตลอดการเดินทาง
9. [น้ำดื่มบนรถโค้ชบริการตลอดการเดินทาง](#)

อัตราค่าบริการนี้ ไม่รวม

1. ค่าภาษีมูลค่าเพิ่ม 7 % และค่าภาษีหัก ณ ที่จ่าย 3 %
2. ค่าใช้จ่ายส่วนตัว อาทิ ค่าโทรศัพท์ , ค่าซักรีด , ค่าเครื่องดื่มและอาหารนอกเหนือจากที่ระบุในรายการ
3. ค่าพกผันของภาษีน้ำมันที่ทางสายการบินแจ้งเปลี่ยนแปลงกะทันหัน
4. ทิปหัวหน้าทัวร์ วันละ 100 บาท ต่อท่านต่อวัน ***หากท่านประทับใจในการบริการ***
5. ค่าธรรมเนียมการเลื่อนตัวจากกลับ(กรณีอยู่ต่อ)

เงื่อนไขการสำรองที่นั่ง และการชำระเงิน

1. [กรุณาจองล่วงหน้าพร้อมชำระงวดแรก 90,000 บาท](#) เมื่อจอง พร้อมส่งสำเนาหนังสือเดินทาง(Passport) มายังบริษัท และค่าใช้จ่ายส่วนที่เหลือกรุณาชำระก่อนการเดินทางไม่น้อยกว่า 20 วัน มิฉะนั้นจะถือว่าท่านยกเลิกการเดินทาง
2. เนื่องจากรายการทัวร์นี้เป็นแบบเหมาจ่ายเบ็ดเสร็จ หากท่านสละสิทธิ์การใช้บริการใดๆตามรายการ หรือถูกปฏิเสธการเข้าและออกประเทศไม่ว่าในกรณีใดก็ตาม บริษัทฯ ขอสงวนสิทธิ์ไม่คืนเงินในทุกกรณี
3. บริษัทฯ ขอสงวนสิทธิ์ยกเลิกการเดินทางก่อนล่วงหน้า 2 วัน ซึ่งจะเกิดขึ้นได้ก็ต่อเมื่อไม่สามารถทำรูปได้อย่างน้อย 6 ท่าน หรือ ผู้ร่วมเดินทางในคณะไม่ผ่านการพิจารณาวีซ่าและผลตรวจโควิด-19 เป็นบวก ทำให้ผู้เดินทางในคณะไม่ครบ 6 ท่าน ซึ่งในกรณีนี้ ทางบริษัทฯ ยินดีคืนเงินให้ทั้งหมดหลังหักค่าธรรมเนียมวีซ่าชงเก้น และค่าบริการในการยื่นวีซ่า
4. บริษัทฯ ขอสงวนสิทธิ์ที่จะเปลี่ยนแปลงรายละเอียดบางประการในทัวร์นี้ เมื่อเกิดเหตุจำเป็น สุทธิวิสัย จนไม่อาจแก้ไขได้และจะไม่รับผิดชอบใดๆ ในกรณีที่สูญหาย สูญเสียหรือได้รับบาดเจ็บ ที่นอกเหนือความ รับผิดชอบของหัวหน้าทัวร์และเหตุ สุทธิวิสัยบางประการเช่น การนัดหยุดงาน ภัยธรรมชาติ การจลาจล ต่างๆ
5. เมื่อท่านได้ชำระเงินมัดจำหรือทั้งหมด ไม่ว่าจะเป็นการชำระผ่านตัวแทนของบริษัทฯ หรือชำระโดยตรงกับทางบริษัทฯ ทางบริษัทฯ จะขอถือว่าท่านรับทราบและยอมรับในเงื่อนไขต่างๆของบริษัทฯ ที่ได้ระบุไว้โดยทั้งหมด

หมายเหตุ

1. บริษัทฯ จะทำการยื่นวีซ่าของท่านก็ต่อเมื่อ ได้รับคิวการตอบรับจากทางสถานทูต เนื่องจากบริษัทฯ จะต้องใช้เอกสารต่างๆ ที่สำคัญในการยื่นวีซ่า อาทิ ตัวเครื่องบิน ห้องพักที่คอนเฟิร์มมาจากทางยุโรป ประกันการเดินทาง ฯลฯ

2. หากในช่วงที่ท่านเดินทางคิววีซ่ากรุ๊ปในการยื่นวีซ่าเต็ม ทางบริษัทต้องขอสงวนสิทธิ์ในการยื่นวีซ่าเดี่ยว ซึ่งทางท่านจะต้องเดินทางมายื่นวีซ่าด้วยตัวเอง ตามวัน และเวลานัดหมายจากทางสถานทูต โดยมีเจ้าหน้าที่ของบริษัทคอยดูแล และอำนวยความสะดวก
3. เอกสารต่างๆที่ใช้ในการยื่นวีซ่าท่องเที่ยวทวีปยุโรป ทางสถานทูตเป็นผู้กำหนดออกมา มิใช่บริษัททัวร์เป็นผู้กำหนด ท่านที่มีความประสงค์จะยื่นวีซ่าท่องเที่ยวทวีปยุโรป กรุณาจัดเตรียมเอกสารให้ถูกต้อง และครบถ้วนตามที่สถานทูตต้องการ เพราะจะมีผลต่อการพิจารณาวีซ่าของท่าน บริษัททัวร์เป็นแค่เพียงตัวกลาง และอำนวยความสะดวกในการยื่นวีซ่าเท่านั้น มิได้เป็นผู้พิจารณาว่าวีซ่าให้กับทางท่าน
4. **กรณีวีซ่าที่ท่านยื่นไม่ผ่านการพิจารณา และคณะสามารถออกเดินทางได้ ท่านจะต้องเสียค่าใช้จ่ายจริงที่เกิดขึ้นดังต่อไปนี้**
 - ค่าธรรมเนียมการยื่นวีซ่าและค่าดำเนินการ ทางสถานทูตจะไม่คืนค่าธรรมเนียมใดๆทั้งสิ้นแม้ว่าจะผ่านหรือไม่ผ่านการพิจารณา
 - ค่ามัดจำตัวเครื่องบิน หรือตัวเครื่องบินที่ออกมาจริง ณ วันยื่นวีซ่า ซึ่งตัวเป็นเอกสารที่สำคัญในการยื่นวีซ่า หากท่านไม่ผ่านการพิจารณา ตัวเครื่องบินถ้าออกตัวมาแล้วจะต้องทำการ REFUND โดยจะมีค่าธรรมเนียมที่ท่านต้องถูกหักบางส่วน และส่วนที่เหลือจะคืนให้ท่านภายใน 45-60 วัน (ตามกฎหมายของแต่ละสายการบิน) ถ้ายังไม่ออกตัวท่านจะเสียแต่ค่ามัดจำตัวตามจริงเท่านั้น
 - ค่าห้องพักในทวีปยุโรป ถ้าคณะออกเดินทางได้ และท่านไม่ผ่านการพิจารณาวีซ่า ตามกฎท่านจะต้องโดนค่ามัดจำห้องใน 2 คืนแรกของการเดินทางหากท่านไม่ปรากฏตัวตามวันที่เข้าพัก ทางโรงแรมจะต้องยึดค่าห้อง 100% ในทันที ทางบริษัทจะแจ้งให้ท่านทราบ และมีเอกสารชี้แจงให้ท่านเข้าใจ
5. หากท่านผ่านการพิจารณาวีซ่า แล้วยกเลิกการเดินทางทางบริษัทขอสงวนสิทธิ์ในการยึดค่าใช้จ่ายทั้งหมด 100%
6. ทางบริษัทเริ่มต้น และจบ การบริการ ที่สนามบินสุวรรณภูมิ กรณีท่านเดินทางมาจากต่างจังหวัด หรือต่างประเทศ และจะสำรองตัวเครื่องบิน หรือพาหนะอย่างหนึ่งอย่างใดที่ใช้ในการเดินทางมาสนามบิน ทางบริษัทจะไม่รับผิดชอบค่าใช้จ่ายในส่วนนี้ เพราะเป็นค่าใช้จ่ายที่นอกเหนือจากโปรแกรมการเดินทางของบริษัท ฉะนั้นท่านควรจะให้กรุ๊ป FINAL 100% ก่อนที่จะสำรองยานพาหนะ

เงื่อนไขการยกเลิก

1. ยกเลิกก่อนการเดินทาง 40 วัน - คืนค่าใช้จ่ายทั้งหมด ยกเว้นกรุ๊ปที่เดินทางช่วงวันหยุด หรือเงินค่ามัดจำที่ต้องการันตีที่นั่งกับสายการบิน หรือ กรุ๊ปที่มีการการันตีค่ามัดจำที่พักโดยตรงหรือโดยการผ่านตัวแทนในประเทศ หรือต่างประเทศและไม่อาจขอคืนเงินได้ (ค่าใช้จ่ายตามความเป็นจริง)
2. ยกเลิกก่อนการเดินทาง 20 – 39 วันขึ้นไป – เก็บค่าใช้จ่าย 50 % ของราคาทัวร์
3. ยกเลิกก่อนการเดินทาง 1 – 19 วัน – เก็บค่าบริการทั้งหมด 100 %

เอกสารที่ใช้ประกอบในการยื่นวีซ่า (ต้องมาโชว์ตัวที่สถานทูตพร้อมสแกนนิ้วมือทุกท่าน)

- หนังสือเดินทาง (ตัวจริง) ที่เหลืออายุใช้งานไม่ต่ำกว่า 6 เดือน และมีหน้าหนังสือเดินทางว่างอย่างน้อย 3 หน้า
 - รูปถ่ายสี ฉากหลังเป็นสีขาวเท่านั้น ขนาด 1.5 x 2 นิ้ว จำนวน 3 รูป (ต้องถ่ายไว้ไม่เกิน 6 เดือน) หน้าตรง ไม่สวมแว่นตา ไม่ยิ้มเห็นฟัน ห้ามสวมใส่เครื่องประดับทุกชนิด ขึ้นอยู่กับประเทศที่จะเดินทาง
 - หลักฐานแสดงสถานะการทำงาน 1 ชุด
- *** **กรณีค่าขาย/เจ้าของกิจการ** : หลักฐานทางการค้า เช่น สำเนาใบรับรองจากกระทรวงพาณิชย์หรือใบทะเบียนการค้าที่มีชื่อผู้เดินทาง หรือหนังสือรับรองบริษัท DBD อายุย้อนหลังไม่เกิน 3 เดือน (นับจากวันที่จะยื่นวีซ่า)

***** กรณีพนักงานและผู้ถือหุ้น :** หนังสือรับรองการทำงาน (**ตัวจริง**) เป็นภาษาอังกฤษ ระบุตำแหน่ง เงินเดือน และวันเริ่มงาน พร้อม สลิปเงินเดือน ย้อนหลัง 3 เดือน อายุย้อนหลังไม่เกิน 1 เดือน (นับจากวันที่จะยื่นวีซ่า)

***** กรณีข้าราชการ:** หนังสือรับรองจากต้นสังกัด (**ตัวจริง**) เป็นภาษาอังกฤษ ระบุตำแหน่ง เงินเดือน และวันเริ่มงานพร้อม สลิป เงินเดือนย้อนหลัง 3 เดือน อายุย้อนหลังไม่เกิน 1 เดือน (นับจากวันที่จะยื่นวีซ่า)

***** กรณีนักเรียนและนักศึกษา:** หนังสือรับรองการเป็นนักเรียนหรือนักศึกษา (**ตัวจริง**) เป็นภาษาอังกฤษจากสถาบันที่ศึกษาอยู่ อายุ ย้อนหลังไม่เกิน 1 เดือน (นับจากวันที่จะยื่นวีซ่า)

● **หนังสือแสดงการเคลื่อนไหวทางบัญชี (Bank Statement) (ตัวจริง)** ของบัญชีออมทรัพย์ ย้อนหลัง 6 เดือน **โดยต้องมีเลขที่บัญชีระบุอยู่ ทุกหน้า (สถานทูตพิจารณาบัญชีออมทรัพย์เป็นอันดับแรก)** แต่ในกรณีที่ยอดเงินในบัญชีออมทรัพย์ไม่ถึง 6 หลัก สามารถแนบ Statement สมุดบัญชีฝากออมทรัพย์อื่นๆเพิ่มเติมในการยื่นได้) (**สถานทูตไม่รับบัญชีกระแสรายวัน, ประจํา, สหกรณ์**)

● **หนังสือรับรองจากธนาคาร (สถานทูตพิจารณาบัญชีออมทรัพย์เป็นอันดับแรก)** ในการออกจดหมายรับรองธนาคารระบุคำว่า **TO WHOM IT MAY CONCERN** แทนการใช้ชื่อแต่ละสถานทูต (เนื่องจากประเทศในยุโรปเข้าร่วมกลุ่มยูโรโซน) กรุณาสะกดชื่อให้ตรงกับหน้าพาสปอร์ต และหมายเลขบัญชีเล่มเดียวกับ Statement ที่ท่านจะใช้ยื่นวีซ่า (ใช้เวลาดำเนินการขอประมาณ 3-5 วันทำการ) โดย ต้องทำแยกกัน ระบุตามชื่อผู้เดินทาง 1 ท่าน / 1 ฉบับ (**ตัวจริง / ไม่สามารถถ่ายเอกสารได้**)

***** ในกรณีเป็น บิดา/มารดา/บุตร, สามี/ภรรยา และญาติ (สามารถรับรองค่าใช้จ่ายให้กันได้) *****

● **กรณีเด็กอายุต่ำกว่า 20 ปีบริบูรณ์** หากเด็กไม่ได้เดินทางกับบิดา/มารดาคนใดคนหนึ่ง หรือบิดา/มารดาไม่ได้เดินทางทั้งสองคน ต้องมี จดหมายยินยอมให้เดินทางไปต่าง ประเทศจากบิดา & มารดา ซึ่งจดหมายต้องออกโดยที่ว่าการอำเภอ โดยระบุประเทศและวันเดินทาง (**ตัวจริง**)

● **สำเนาบัตรประชาชน / สำเนาทะเบียนบ้าน อย่างละ 1 ชุด / สำเนาสูติบัตร 1 ชุด (กรณีอายุต่ำกว่า 20 ปี)**

● **สำเนาทะเบียนสมรส / สำเนาทะเบียนหย่า / สำเนาใบมรณะบัตร (กรณีหย่า) / สำเนาใบเปลี่ยนชื่อ-สกุล อย่างละ 1 ชุด (ถ้ามี)**

***** กรณีที่สถานทูตมีการเรียกสัมภาษณ์ กรุณาเตรียมเอกสารตัวจริงทั้งหมด ไปในวันนัดสัมภาษณ์ด้วย *****

***** สถานทูตอาจมีการขอเอกสารอย่างอื่นเพิ่มเติม ตามดุลพินิจของสถานทูต อย่างกะทันหัน จึงขอความกรุณาเตรียมเอกสารเพิ่มเติมให้ ครบถ้วน ตามที่สถานทูตขอ เพื่อความสะดวกในการพิจารณาอนุมัติ ออกวีซ่าสำหรับสถานทูต *****

● **การบิดเบือนข้อเท็จจริงประการใดก็ตามอาจจะถูกระงับมิให้เดินทางเข้าประเทศในกลุ่มเชงเก้นเป็นการถาวร** และถึงแม้ว่าท่านจะถูก ปฏิเสธวีซ่าสถานทูตไม่คืนค่าธรรมเนียมที่ได้ชำระไปแล้วและหากต้องการขอยื่นคำร้องใหม่ก็ต้องชำระค่าธรรมเนียมใหม่ทุกครั้ง

● **หากสถานทูตมีการสุ่มเรียกสัมภาษณ์บางท่าน ทางบริษัทฯขอความร่วมมือในการเชิญท่านไปสัมภาษณ์ตามนัดหมายและ โปรดแต่ง กายสุภาพ** ทั้งนี้ทางบริษัทฯ จะส่งเจ้าหน้าที่ไปอำนวยความสะดวก และประสานงานตลอดเวลาและหากสถานทูตขอเอกสารเพิ่มเติม ทางบริษัทฯใคร่ขอรบกวนท่านจัดส่งเอกสารดังกล่าวเช่นกัน

● **กรณีที่ท่านยกเลิกการเดินทางภายหลังจากได้วีซ่าแล้ว ทางบริษัทฯขอสงวนสิทธิ์ในการแจ้งสถานทูตยกเลิกวีซ่า ของท่าน** เนื่องจากการขอวีซ่าในแต่ละประเทศจะถูกบันทึกไว้เป็นสถิติในนามของบริษัทฯ

● **ทางสถานทูตจะรับพิจารณาเฉพาะท่านที่มีเอกสารพร้อมและมีความประสงค์ที่จะเดินทางไปท่องเที่ยวยังประเทศตามที่ระบุเท่านั้น** การปฏิเสธวีซ่าอันเนื่องมาจากหลักฐานในการขอวีซ่าปลอมหรือผิดวัตถุประสงค์ในการยื่นขอวีซ่าท่องเที่ยว ทางบริษัทฯ ขอสงวน สิทธิ์ในการคืนเงิน โดยจะหักค่าใช้จ่ายที่เกิดขึ้นจริงและจะคืนให้ท่านหลังจากทัวร์ออกเดินทางภายใน 30 วัน โปรแกรมการเดินทาง อาจเปลี่ยนแปลงได้ตามความเหมาะสม ทั้งนี้จะคำนึงถึงประโยชน์และความปลอดภัยของผู้เดินทางเป็นหลัก