



SEA ANGEL CRUISE

20/79 ถนน แม่หลวง ซอยพันเทพ ตำบลตลาดเหนือ อำเภอเมือง จังหวัดภูเก็ต 83000

License No. 32/00549

Tel: 095-429-9255 Email: seaanglecruise@hotmail.com LINE: Jaae90

IMG\_CNCDJGHL09



# Season Autumn เจียงตุ จิวจ้ายโกว หวงหลง

สัมผัสความสวยงามทางธรรมชาติมรดกโลกระดับ 5A



**พีเรียดเดินทาง**  
08 - 13 พ.ย. 67  
14 - 19 พ.ย. 67  
24 - 29 พ.ย. 67

ชมความงามของธรรมชาติระดับ 5A  
ทะเลสาบเดื่อซี อุทยานแห่งชาติหวงหลง  
ชมเมืองโบราณซงพาน เชื้ออินรูปปั้น  
แพนด้าเซลฟี เมืองโบราณลั่วใต้  
สักการะวัดเหวินซู วัดต้าฉือ กว่า 1600 ปี  
ซ้อปิงถนนชุนซีซู่ ถนนโทกุหลี่  
ซ้อปิงตึก IFS



เมืองโบราณซงพาน

เมืองโบราณลั่วใต้

อุทยานจิวจ้ายโกว

**32,900**

ราคา/ท่าน



ซ้อปิงจุ่ม POP MART



หม้อไฟเสฉวน

พักโรงแรม 4-5 ดาว ฟรี ประกันอุบัติเหตุ บริการอาหารท้องถิ่น

# ใบไม้เปลี่ยนสี เชียงตุ๋ จิวจ้ายโกว หวงหลง

สัมผัสความสวยงามทางธรรมชาติมรดกโลกระดับ 5A

6 วัน 5 คืน โดยสายการบิน **Thai Lion air**

IMG\_CNCDJGHL09

**Thai Lion air**  
6วัน 5คืน

## Season Autumn เชียงตุ๋ จิวจ้ายโกว หวงหลง

สัมผัสความสวยงามทางธรรมชาติมรดกโลกระดับ 5A



อิสระ-ช้อปบิงตึก IFS

**พีเรียดเดินทาง**  
08 - 13 พ.ย. 67  
14 - 19 พ.ย. 67  
24 - 29 พ.ย. 67

ชมความงามของธรรมชาติระดับ 5A  
ทะเลสาบเต๋อซี อุทยานแห่งชาติหวงหลง  
ชมเมืองโบราณชงพาน เช็กอินรูปปั้น  
แพนด้าเซฟี่ เมืองโบราณลั่วใต้  
สักการะวัดเหวินซู วัดต้าฉือ กว่า1600ปี  
ช้อปบิงถนนชุนชี่ลู่ ถนนไท่กุ๋หลี่  
ช้อปบิงตึก IFS

ราคา/ท่าน

# 32,900



เมืองโบราณชงพาน



เมืองโบราณลั่วใต้



อุทยานจิวจ้ายโกว



ช้อปจุ่ม POP MART



หม้อไฟเสฉวน

พักโรงแรม  
4 - 5 ดาว



ฟรี



ประกันอุบัติเหตุ

บริการ  
อาหารท้องถิ่น

วันที่	โปรแกรมทัวร์	เช้า	เที่ยง	เย็น	โรงแรม
1	<b>DMK-TFU SL932 15:30-19:30</b> สนามบินดอนเมือง – สนามบินเจิงตู เทียนฟู				HOLIDAY INN EXPRESS HOTEL 4*หรือเทียบเท่า
2	ทะเลสาบเต๋อซี – เมืองจีว๋จ้ายโกว	☺☺	☺☺	☺☺	JIN YUAN HOTEL 4*หรือเทียบเท่า
3	อุทยานแห่งชาติจีว๋จ้ายโกว – ทะเลสาบแรด – น้ำตกธารไข่มุก – ทะเลสาบนกยูง – ทะเลสาบแพนด้า	☺☺	☺☺	☺☺	JIN YUAN HOTEL 4*หรือเทียบเท่า
4	อุทยานแห่งชาติหวงหลง – เมืองซงพาน – เมืองตูเจียงเอี้ยน	☺☺	☺☺	☺☺	ZHONG YAN INTER HOTEL 4*หรือเทียบเท่า
5	จัตุรัสหย่างเทียนวู่ – รูปปั้นแพนด้าเซลฟี่ – เมืองโบราณลั่วไต้	☺☺	☺☺	☺☺	JOYFUL HOTEL 5*หรือเทียบเท่า
6	วัดเหวินชู่ – ถนนคนเดินซุนซีลู่ – แพนด้ายักษ์ – ถนนไทกุ่หลี่ – วัดต้าฉือ – สนามบินเจิงตูเทียนฟู – สนามบินดอนเมือง <b>TFU-DMK SL933 20:30-22:35</b>	☺☺	☺☺		

**วันแรก** สนามบินดอนเมือง – สนามบินเจิงตู เทียนฟู

**หัวหน้าทัวร์ และเจ้าหน้าที่คอยให้การต้อนรับอำนวยความสะดวก**

กรณีผู้โดยสารไม่ได้มาเช็คอิน และไม่ได้ทำการยกเลิกการจองก่อนเวลาปิดเคาน์เตอร์เช็คอิน หรือไม่ได้มาขึ้นเครื่องหลังจากเช็คอินเรียบร้อยแล้ว สายการบินอาจเรียกเก็บค่าธรรมเนียมกับผู้โดยสาร

ผู้โดยสารขาออก	สายการบิน	ประตูทางเข้า
เวลา 12.00 น.	Thai Lion Air	ประตู 8

ขอสงวนสิทธิ์เปลี่ยนแปลงเที่ยวบิน และตารางการบินของสายการบินตามที่ได้อนุมัติ

สายการบิน	DMK-TFU	เวลาออก	เวลาถึง
Thai Lion Air	SL932	15:30	19:30

น้ำหนักกระเป๋าใต้ท้องเครื่อง 20 กิโลกรัม ถึงขึ้นเครื่อง 7 กิโลกรัม

19.30 น. เดินทางถึง **สนามบินเจิ้งตูเทียนฟู่ เมืองเจิ้งตู** ซึ่งเป็นเมืองหลวงของมณฑลเสฉวน ตั้งอยู่บริเวณลุ่มแม่น้ำหมินเจากลางมณฑล มีภูมิประเทศรายรอบไปด้วยเทือกเขา และมีสภาพภูมิอากาศที่เหมาะสมต่อการประกอบอาชีพเกษตรกรรม โดยมีฤดูร้อนที่อบอุ่น ฤดูหนาวที่ไม่หนาวนัก และมีปริมาณความชื้นสูง ประชากรเมืองเจิ้งตูมีราว 10 ล้านคน จัดเป็นอันดับ 3 ของประเทศจีน ในปัจจุบันเป็นศูนย์กลางด้านการเมือง การทหาร และด้านการศึกษาของภูมิภาคตะวันตกเฉียงใต้



เวลาท้องถิ่นเร็วกว่าประเทศไทย 1 ชั่วโมง (เพื่อความสะดวกในการนัดหมาย กรุณาปรับนาฬิกาของท่านเป็นเวลาท้องถิ่น)

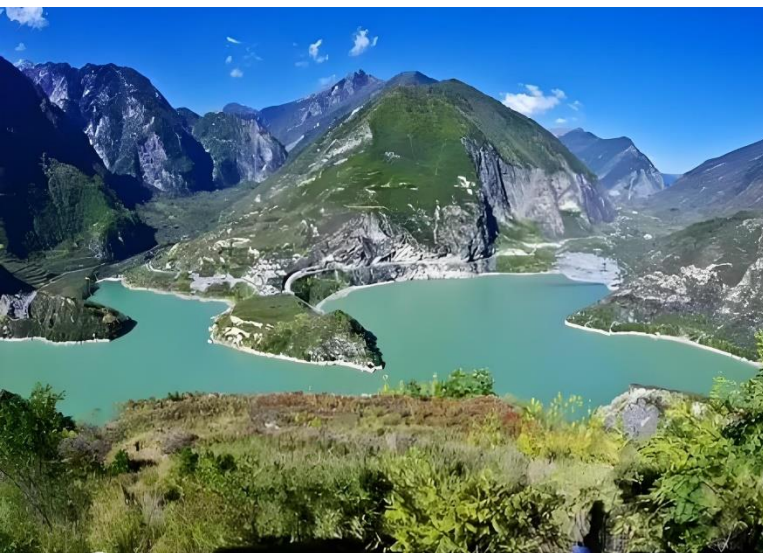
นำท่านเข้าเช็คอินโรงแรมที่พัก **HOLIDAY INN EXPRESS HOTEL 4 ดาว** หรือเทียบเท่า (มาตรฐานโรงแรมที่จีน)

## วันที่สอง ทะเลสาบเต๋อซี – เมืองจิวจ้ายโกว

เช้า รับประทานอาหารเช้า ณ ห้องอาหารของโรงแรม (มื้อที่1) พร้อมอำลาที่พัก

นำท่านสู่ **ทะเลสาบเต๋อซี** ตั้งอยู่เหนือระดับน้ำทะเลถึง 3,000 เมตร เป็นทะเลสาบสีเขียวเทอร์คอยซ์ ที่ทั้งตัวเป็นแนวยาวเลื้อยไปตามแอ่งหุบเขา เป็นภูมิภาพอันยิ่งใหญ่ตระการตา ผิดตำราเรียบ ปราศจากริ้วคลื่น หรือแห้งตอไม้ และสีของทะเลสาบเข้มสดไร้เงาสะท้อนจนดูราวเป็นกระเบื้องยาว ทะเลสาบเต๋อซี เป็นผลพวง จากการเกิดแผ่นดินไหวเมื่อปี พ.ศ. 2478 ซึ่งคราวนั้นได้กลืนสิ่งก่อสร้าง และทุกสรรพชีวิตให้หายไปในพริบตา ความงามของธรรมชาติบางครั้งก็แฝงด้วยความโหดร้าย อธิระให้ท่านพักผ่อนอิริยาบถ หรือถ่ายรูปคู่กับจามรีสีขาวงามตัดกับฟ้าสีครามและน้ำสีเขียวมรกต

หากท่านสนใจสามารถถ่ายรูปคู่กับจามรีได้โดยมีค่าถ่ายรูป 10 หยวน/ท่าน



## อาหารกลางวัน (มื้อที่2)

รับประทานอาหารท้องถิ่น ณ ภัตตาคาร

หลังจากนั้นนำท่านเดินทางสู่**เมืองจิวจ้ายโกว** เป็นพื้นที่อนุรักษ์ธรรมชาติขนาดใหญ่ ทางตอนเหนือของมณฑลเสฉวน ห่างจากเมืองเฉิงตูประมาณ 500 กิโลเมตร เป็นแหล่งท่องเที่ยวระดับ A5 ของจีน และได้รับการขึ้นทะเบียนเป็นมรดกโลกทางธรรมชาติโดย UNESCO เมื่อปี ค.ศ. 1992

### อาหารเย็น (มื้อที่3)

รับประทานอาหารท้องถิ่น ณ ภัตตาคาร

นำท่านเข้าเช็คอินโรงแรมที่พัก **JIN YUAN HOTEL 4 ดาว** หรือเทียบเท่า (มาตรฐานโรงแรมที่จีน)

**วันที่สาม** อุทยานแห่งชาติจิวจ้ายโกว – ทะเลสาบแรด – น้ำตกธารไข่มุก – ทะเลสาบนกยูง – ทะเลสาบแพนด้า

เช้า รับประทานอาหารเช้า ณ ห้องอาหารของโรงแรม (มื้อที่4)

นำท่านเดินทางสู่ **อุทยานจิวจ้ายโกว (JIUZHAIYOU NATION PARK)** ตั้งอยู่ในบริเวณทางทิศเหนือของมณฑลเสฉวน ซึ่งเป็นส่วนหนึ่งในบริเวณตอนใต้ของเทือกเขาหมิงซาน ห่างออกไปจากตัวเมืองเฉิงตูราว 500 กิโลเมตร จิวจ้ายโกวมีชื่อเสียงด้าน ความงามแห่งสีสันที่แปลกเปลี่ยนไม่รู้จบ ทะเลสาบผุดขึ้นท่ามกลางหมอกแม่ไม้เขียวขจี น้ำใสเป็นประกายชุ่มฉ่ำ ยอดเขาหิมะตัดกับ ท้องฟ้าสีคราม เกิดเป็นภาพธรรมชาติอันงดงามที่แปรเปลี่ยนไปตามฤดูกาลผลิ ด้วยความสวยงามจึงทำให้อุทยานแห่งชาติจิวจ้ายโกว ได้ถูกขึ้นทะเบียนเป็นมรดกโลกทางธรรมชาติ ในปีค.ศ. 1992



นำท่านชม **ทะเลสาบแรด (RHINO LAKE)** สูงจากระดับน้ำทะเล 2,315 เมตร น้ำลึกโดยเฉลี่ย 12 เมตร ยาวราว 2 กิโลเมตร มีพื้นที่ 200,000 ตารางกิโลเมตร ทะเลสาบแรดเป็นทะเลสาบขนาดใหญ่ เส้นห่ออันน่าประทับใจของทะเลสาบนี้คือ หมู่มะเข้และสายหมอกที่สะท้อนทะเลสาบแรดจนแยกไม่ออกว่าส่วนไหนที่เป็นท้องฟ้า ความเปลี่ยนแปลงของทั้งมะเข้และหมอกในทุกๆ เช้า ให้ความงดงามที่แตกต่างกันไปในแต่ละวันอย่างน่าประทับใจ นอกจากนี้ทะเลสาบแรดเป็นทะเลสาบเดียวที่อนุญาตให้นักท่องเที่ยวล่องเรือยอร์ชได้



### อาหารกลางวัน (มื้อที่5)

#### รับประทานอาหารท้องถิ่น ณ ภัตตาคาร

จากนั้นนำท่านชม **น้ำตกธารไข่มุก (PEARL SHOAL WATERFALL)** หรือ ซึ่งเป็นภาษาทิเบต แปลว่ายิ่งใหญ่ และอัศจรรย์ น้ำตก ธารไข่มุกสูงจากระดับน้ำทะเล 2,433 เมตร กว้างราว 160 เมตร มีพื้นที่ 9.5 หนึ่งตารางเมตร เป็นน้ำตกธารหินปูน มีรูปทรงเป็นรูปพัด เป็นน้ำตกที่ไหลผ่านถ้ำลำธารใหญ่ มีสายน้ำที่ทอดธารลดหลั่นยาวถึง 310 เมตร เป็นน้ำตกที่มีความงามราวกับเส้นไข่มุก และ เคยเป็นจุดที่เคยถ่ายทำภาพยนตร์เรื่องไซอิ๋ว น้ำตกนี้ถือเป็นน้ำตกที่กว้างที่สุดในจิวจ้ายโกว นอกจากนี้ยังมีน้ำตก และ ทะเลสาบอื่นๆ อีกมากมายภายในอุทยานจิวจ้ายโกว



**ทะเลสาบนกยูง (PEACOCK LAKE)** มีความยาว 310 เมตร มีรูปร่างลักษณะคล้ายนกยูง มีน้ำสีฟ้าอมน้ำเงินในบริเวณน้ำลึก และสีเขียวมรกตในบริเวณน้ำตื้น และสองประกายเป็นสีทองยามสะท้อนกับแสงแดดพราย ตัวทะเลสาบนั้นตั้งอยู่ภายในหุบเขาที่เต็มไปด้วยด้วยต้นไม้หนานาชนิด ยิ่งในยามฤดูใบไม้เปลี่ยนสีนั้น สีสนของทะเลสาบแห่งนี้จะเต็มไปด้วยสีแดง สีเหลืองของใบไม้ ที่ร่วงหล่นในทะเลสาบ แต่หากเป็นช่วงพุดหนาวก็จะถูกปกคลุมไปด้วยหิมะให้บรรยากาศที่สวยงามไปในอีกรูปแบบหนึ่ง

**ทะเลสาบแพนด้า (PANDA LAKE)** มีความลึกโดยเฉลี่ย 14 เมตร สูงจากระดับน้ำทะเล 2,587 เมตร ทะเลสาบแพนด้า จึงเป็นหนึ่งในสองทะเลสาบของจิวจ้ายโกวที่ผิวน้ำจับตัวเป็นน้ำแข็งในฤดูหนาว ระดับน้ำของทะเลสาบมีการเปลี่ยนแปลงเสมอ เนื่องจากใต้น้ำมีทางไหลไปยังน้ำตกแพนด้า ที่อยู่ใกล้ๆ กัน



หมายเหตุ : การท่องเที่ยวภายในอุทยานนั้นไกด์และหัวหน้าทัวร์ จะใช้วิจารณญาณในการนำท่านเดินทางท่องเที่ยวตามจุดต่างๆ ภายในอุทยาน อาจทำให้เก็บบางสถานที่ไม่ครบ หรือไม่ใช้จุดที่ระบุในรายการ ทั้งนี้ขึ้นอยู่กับการใช้เวลาในแต่ละสถานที่ การรักษาเวลาของคณะทัวร์ และสภาพอากาศในวันนั้นๆ และ ณ วันเดินทาง หากคณะไม่สามารถเดินทางไปชมอุทยานจิวจ้ายโกวได้ ไม่ว่าจะเนื่องจากสภาพอากาศ หรือเหตุผลใดๆ ทางบริษัทฯ ขอสงวนสิทธิ์ในการเปลี่ยนสถานที่ท่องเที่ยวเป็น “อุทยานแห่งชาติชงผิงโกว” และ/หรือสถานที่เที่ยวอื่นแทน

### อาหารเย็น (มื้อที่6)

รับประทานอาหารท้องถิ่น ณ ภัตตาคาร

นำท่านเข้าพักโรงแรม **JIN YUAN HOTEL 4 ดาว** หรือเทียบเท่า (มาตรฐานโรงแรมที่จีน)

**วันที่สี่** อุทยานแห่งชาติหวงหลง – เมืองชงพาน – เมืองตูเจียงเอียน

เช้า รับประทานอาหารเช้า ณ ห้องอาหารของโรงแรม (มื้อที่7) พร้อมอำลาที่พัก

นำท่านเดินทางสู่ **อุทยานแห่งชาติหวงหลง (HUANGLONG NATIONAL PARK)** อีกหนึ่งสถานที่ที่คุณค่าแก่การมาเยี่ยมชมสักครั้งหนึ่งในชีวิต ตั้งอยู่ในเขตเมืองชงพาน ในมณฑลเสฉวน มีพื้นที่กว้างใหญ่ถึง 1,340 ตารางกิโลเมตร มีลักษณะทางภูมิประเทศที่ซับซ้อน ภายในอุทยานมีองค์ประกอบที่แปลกประหลาด น่าตื่นตาตื่นใจและน่าค้นหา อาทิเช่น พื้นผิวน้ำอ่อนทะเลสาบ หลุม บ่อ น้ำตก ถ้ำ และสีสนัที่หลากลายแตกต่างกันออกไปจึงทำให้หวงหลงกลายเป็นสถานที่ที่ประกอบไปด้วยมนต์เสน่ห์ความงามที่มาจากธรรมชาติที่แท้จริง ที่สำคัญอุทยานแห่งชาติหวงหลงได้รับการขึ้นทะเบียนให้เป็นมรดกโลก โดยองค์การยูเนสโก ในปี ค.ศ. 1992 ในปัจจุบันอุทยานแห่งชาติหวงหลงได้รับคำเปรียบเปรยว่าเป็นสถานที่ประทับของพระแม่แห่งสรรพสวรรค์บนโลกมนุษย์



หมายเหตุ: ณ วันเดินทาง หากคณะไม่สามารถเดินทางไปชมอุทยานหวงหลงได้ ไม่ว่าจะเนื่องจากสภาพอากาศ หรือเหตุผลใดๆ ทางบริษัทฯ ขอสงวนสิทธิ์ในการเปลี่ยนสถานที่ท่องเที่ยวเป็น “อุทยานโหมวหนี่โกว” และ/หรือ สถานที่เที่ยวอื่นทดแทนโดยไม่ต้องแจ้งให้ทราบล่วงหน้า หมายเหตุ: ไม่รวมค่ากระเช้าและรถกอล์ฟ ราคาประมาณ 120 หยวน/ท่าน/ขา

### อาหารกลางวัน (มื้อที่8)

รับประทานอาหารท้องถิ่น ณ ภัตตาคาร

นำท่านสู่ **เมืองโบราณซงพาน (SONGPAN ACIENT TOWN)** เมืองชายแดนจีน-ทิเบตใน สมัยโบราณเป็นเมืองที่ใช้แลกเปลี่ยนสินค้าชาวฮั่นและชาวทิเบตซึ่งชาวฮั่นนิยมนำใบชา ผ้าแพร เกลือและของใช้ประจำวันมาแลกเปลี่ยนม้าแกะ ขนแกะ และหนังสัตว์ของชาวทิเบต กำแพงเมืองซงพาน สร้างในสมัยราชวงศ์หมิงมีพลเมือง 1 แสนกว่าคน ปี ค.ศ. 1933 ทหารจีนแดงเดินทางไกลผ่านซงพานนายพลหลิวป้อฉิง สาบานผูกมิตรกับหัวหน้าชาวเผ่าทิเบต เซียงอิสลาม และได้รับการสนับสนุนและได้ข้ามแดนไปทางภาคเหนือเพื่อต่อต้านชาวญี่ปุ่นที่รุกราน หลังจากนั้นเดินทางสู่ **เมืองตูเจียงเอี้ยน ร้านหยก**



### อาหารเย็น (มื้อที่9)

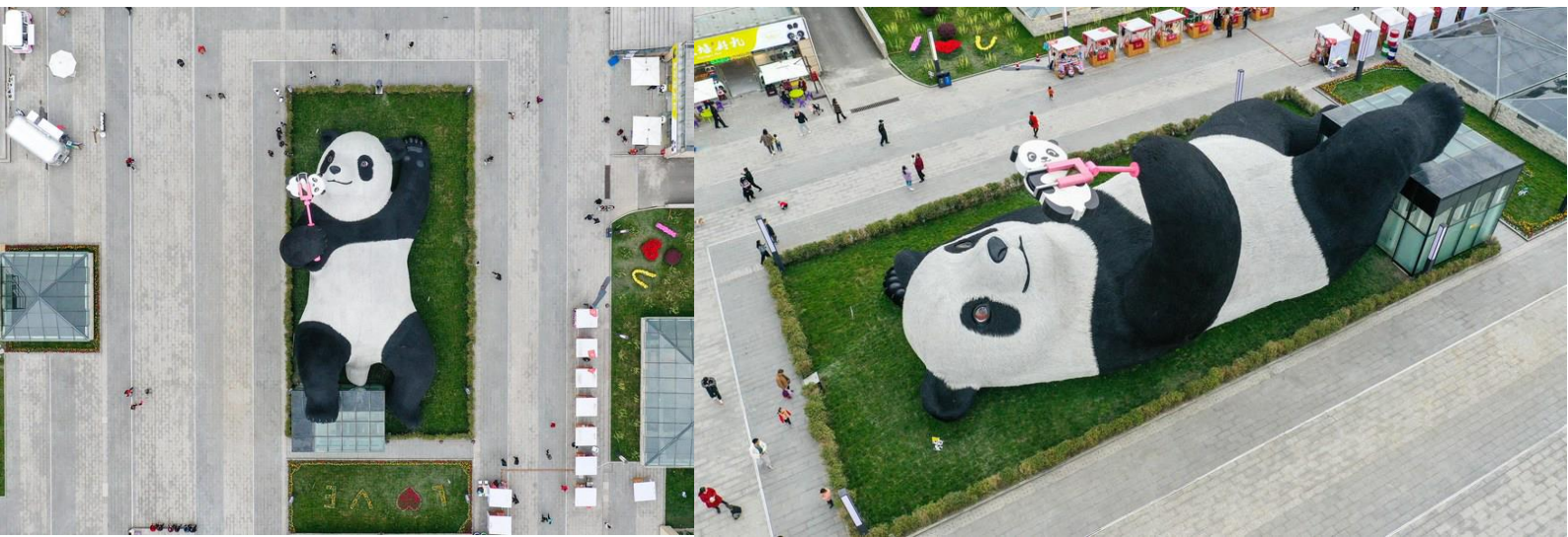
รับประทานอาหารท้องถิ่น ณ ภัตตาคาร



**วันที่ห้า จัตุรัสหย่างเทียนวู่ – รูปปั้นแพนด้าเซลฟี่ – เมืองโบราณลั่วใต้**

เช้า รับประทานอาหารเช้า ณ ห้องอาหารของโรงแรม (มือที่10) พร้อมอำลาที่พัก

เดินทางสู่ **จัตุรัสหย่างเทียนวู่** เชื้อนตูเจียงเยียนใต้เปิดต่อสาธารณชนอย่างเป็นทางการ ชมรูปปั้นผลงานศิลปะรูปแพนด้าถ่ายเซลฟี่ที่ตั้งอยู่กลางจัตุรัส ซึ่งออกแบบโดยนักออกแบบชื่อดัง Florentijn Hofman ก็ได้รับการเปิดตัวพร้อมกันด้วย รูปลักษณะที่น่ารักของประติมากรรมชิ้นนี้ดึงดูดนักท่องเที่ยวจำนวนมากให้มา **รูปปั้นแพนด้าเซลฟี่ “เซ็คอิน”** “แพนด้า” ตัวนี้มีความยาว 26 เมตร กว้าง 11 เมตร สูง 12 เมตรและหนัก 130 ตัน มันนอนหงายอยู่บนพื้น ทำยกขึ้นจับไม้เซลฟี่สีชมพู เล่นถ่ายเซลฟี่อย่างสบายอารมณ์ น่ารักน่าเอ็นดูมาก นักออกแบบ Hofman แนะนำว่าผลงานแพนด้ายกโทรศัพท์มือถือขึ้นเพื่อถ่ายเซลฟี่มีความสุขมาก ด้วยท่าทางสบายๆ ผ่อนคลายและมีความสุข และเป็นการแสดงออกด้วยภาษาทางศิลปะแบบหนึ่งที่สะท้อนชีวิตในท้องถิ่น มอบความรู้สึกสนิทสนมและมีความสุขกับผู้ชมทุกท่าน



**อาหารกลางวัน (มือที่11)**

**รับประทานอาหารท้องถิ่น ณ ภัตตาคาร**

นำท่านเดินทางสู่ **เมืองโบราณลั่วใต้** หรือเมืองที่ถูกนิยามว่า “แกะดำ” ในวัฒนธรรมเสฉวนบนที่ราบเชิงดูของประเทศจีนมีหมู่บ้านกระจายตัวอยู่หลายแห่ง หนึ่งในนั้นคือหมู่บ้าน “ลั่วใต้” สาเหตุที่เรียกที่นี้ว่าเป็นหมู่บ้าน “แกะดำ” นั้นเป็นเพราะว่าคนในหมู่บ้านแห่งนี้พูดภาษาคนละภาษากับชาวบ้านในหมู่บ้านรอบๆ และเมืองนี้ยังถูกใช้เป็นสถานที่ต้นแบบในการ์ตูนชื่อดังของจีนอย่าง Big Fish & Begonia เป็นเรื่องราวของภูติน้อยที่แปลงกายเป็นโลมาสีแดง กับหนุ่มน้อยชาวประมง



## อาหารเย็น (มื้อที่12)

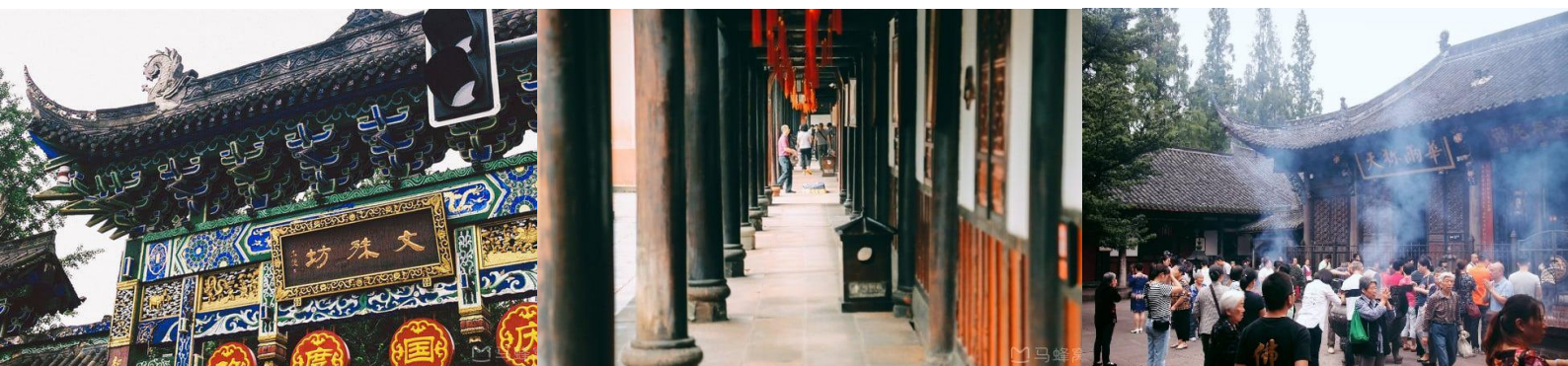
รับประทานอาหารท้องถิ่น ณ ภัตตาคาร

นำท่านเข้าเช็คอินโรงแรมที่พัก JOYFUL HOTEL 5 ดาว หรือเทียบเท่า (มาตรฐานโรงแรมที่จีน)

วันที่หก วัดเหวินชู่ – ถนนคนเดินชุนชี่ลู่ – แพนด้ายักษ์ – ถนนไท่กุ่หลี่ – วัดต้าฉือ – สนามบินเจิงตูเทียนฟู – สนามบินสุวรรณภูมิ

เช้า รับประทานอาหารเช้า ณ ห้องอาหารของโรงแรม (มื้อที่13) พร้อมอำลาที่พัก

นำท่านเดินทางสู่ **วัดเหวินชู่** วัดพุทธเก่าแก่กว่า 1000ปี ที่มีชื่อเสียงและใหญ่ที่สุดของเมืองเจิงตู ถือเป็นศูนย์กลางของสมาคมชาวพุทธของมณฑลเสฉวน สร้างขึ้นในสมัยราชวงศ์ถังเดิมที่เรียกว่า วัดชินเซียง ในปี ค.ศ.1681 ช่วงรัชสมัยจักรพรรดิคังซี แห่งราชวงศ์ชิง (1644-1911) ได้ให้มีการบูรณะวัดขึ้นมาใหม่มีตำนานเล่าว่า สมัยนั้นมีพระภิกษุชื่อตู้ที่จำพรรษา ณ วัดแห่งนี้มรณภาพลงและถูกนำร่างไปเผา กลับปรากฏภาพพระมัญชุศรีโพธิสัตว์ในเปลวเพลิง ผู้คนจึงเชื่อว่าพระชื่อตู้เป็นพระมัญชุศรีกลับชาติมาเกิด วัดชินเซียงจึงเปลี่ยนชื่อมาเป็นอารามเหวินชู่ นับแต่นั้นมาคำว่า เหวินชู่ 文殊院 Wénshū หมายถึงพระมัญชุศรีโพธิสัตว์ผู้เป็นเลิศด้านปัญญา นั่นเอง



## อาหารกลางวัน (มือที่14)

### รับประทานอาหารท้องถิ่น ณ ภัตตาคาร

นำท่านสู่ **ถนนชุนซีลู่ (Chunxi Lu)** เป็นย่านช้อปปิ้งทันสมัยชื่อดังที่นี่ เทียบกับสยามสแควร์เมืองไทยเลยทีเดียว เป็นถนนขนาดใหญ่ และเป็นถนนปิดที่ไม่ให้รถวิ่งผ่านเข้าไปได้ ภายในสองฝากฝั่งของถนนมีแต่ร้านค้าขายสินค้ามากมาย ตั้งแต่ร้านแบรนด์เนมชื่อดัง สินค้าแบรนด์จีน มีสินค้ามากมายให้เลือกซื้อ อาทิ เสื้อผ้า รองเท้า เครื่องสำอาง เครื่องดื่ม อาหารการกิน รวมถึงยังมีห้างสรรพสินค้าขนาดใหญ่ชื่อดัง ให้เหล่านักช้อปปิ้งได้เดินเลือกซื้อสินค้าตามใจชอบกันอย่างเพลิดเพลิน



นำท่านชมจุดเช็คอินที่หลายท่านควรรมา **แพนด้ายักษ์ (IFS BUILDING)** เป็นแพนด้าที่อ้วนน่ารักกำลังป้ายป็นตึกเป็นประติมากรรมแพนด้ายักษ์แขวนอยู่บนอาคาร IFS ในใจกลางเมืองเฉิงตู ให้ท่านได้เลือกซื้อเลือกจุ่มได้มากมายตามใจชอบ ซึ่งเป็นย่านวัยรุ่น และขายสินค้าที่ทันสมัย ทั้งสินค้าแบรนด์เนม และช้อปปิ้งเสื้อผ้า รองเท้ากระเป๋า รวมถึงร้านอาหารมากมาย



นำท่านสู่ **ถนนไท่กุ่หลี่** แต่เดิมที่ตรงนี้คือบริเวณของ **วัดต้าเจี๋ย** ที่พระถังซำจั๋ง เคยจำพรรษาก่อนเดินทางไปชมพูทวีป โดยทางโครงการได้อนุรักษ์อาคารบางส่วนและปรับปรุงพื้นที่รอบ ๆ ขึ้นโดยมีวัดเป็นศูนย์กลาง ปัจจุบันไท่กุ่หลี่เป็นที่ตั้งของวัด ช้อปปิ้งคอมเพล็กซ์ ร้านอาหาร ห้างสรรพสินค้า โรงภาพยนตร์ จัตุรัส และโรงแรมหรู



เพื่อไม่ให้เป็นการรบกวนเวลาซื้อป๊อง อีสรอาหารเย็น

สมควรแก่เวลาหาทำนเดินทางสู่ สหามบินเจิงตูเทียนฟู

สายการบิน	TFU-DMK	เวลาออก	เวลาถึง
Thai Lion Air	SL933	20:30	22:35

น้ำหนักกระเป๋าใต้ท้องเครื่อง 20 กิโลกรัม ถือขึ้นเครื่อง 7 กิโลกรัม

22:35 น. **เดินทางกลับถึงสหามบินดอนเมือง** โดยสวัสดิภาพ พร้อมความประทับใจในการเดินทาง

รายการเดินทางครั้งนี้ขอเปลี่ยนแปลงตามความเหมาะสม เนื่องจากสภาวะอากาศ การเมือง สายการบิน การจราจร ช่วงฤดูกาล ช่วงเทศกาลของเมืองต่างๆ หรือเหตุการณ์ที่อยู่เหนือการควบคุมเป็นต้น บริษัทฯ จะปรับเปลี่ยนโดยคำนึงถึงผลประโยชน์ของลูกค้าเป็นสำคัญ บริษัทฯ จะไม่รับผิดชอบและไม่สามารถคืนค่าใช้จ่ายต่างๆ ได้ ในทุกกรณี

## อัตราค่าบริการ และเงื่อนไขรายการท่องเที่ยว

วันเดินทาง 6 วัน 5 คืน	จำนวนคน/กรุ๊ป	ผู้ใหญ่ 2-3 ท่าน	พักเดี่ยว
<b>08 – 13 พ.ย. 67</b>	<b>20+1</b>	<b>32,900.-</b>	<b>7,900.-</b>
<b>14 – 19 พ.ย. 67</b>	<b>20+1</b>	<b>32,900.-</b>	<b>7,900.-</b>
<b>24 – 29 พ.ย. 67</b>	<b>20+1</b>	<b>32,900.-</b>	<b>7,900.-</b>

**ราคาทัวร์ข้างต้นยังไม่รวมค่าทิปมัคคุเทศก์ท้องถิ่น และคนขับรถ 1,500 บาท/ท่าน/ทริป**  
 หัวหน้าทัวร์ที่ดูแลคณะจากเมืองไทยตามแต่ท่านจะเห็นสมควร  
**\*\*\*โปรแกรมทัวร์ไม่มีราคาเด็ก เนื่องจากเป็นราคาพิเศษ\*\*\***

สำคัญ!!

กรุณาอ่านเงื่อนไข  
แบบท้ายโดยละเอียด  
เพื่อประโยชน์สูงสุดของท่าน

ทางบริษัทขอสงวนสิทธิ์ในการถือว่า ท่านยอมรับเงื่อนไข  
ดังกล่าวแล้ว ทางบริษัทถือว่าจะไม่มีการฟ้องร้องใดๆ  
เนื่องจากท่านได้ยอมรับเงื่อนไขในการให้บริการแล้ว



### อัตราค่าบริการนี้รวม

1. ค่าตัวโดยสารเครื่องบินไป-กลับ ชั้นประหยัดพร้อมค่าภาษีสนามบินทุกแห่งตามรายการทัวร์ข้างต้น
2. ค่าที่พักห้องละ 2-3 ท่าน ตามโรงแรมที่ระบุไว้ในรายการ หรือ ระดับเทียบเท่า
  - กรณีห้อง TWIN BED (เตียงเดี่ยว 2 เตียง) ซึ่งโรงแรมไม่มีหรือเต็ม ทางบริษัทขอปรับเป็นห้อง DOUBLE BED แทนโดยมีต้องแจ้งให้ทราบล่วงหน้า
  - หากต้องการห้องพักแบบ DOUBLE BED ซึ่งโรงแรมไม่มีหรือเต็ม ทางบริษัทขอปรับเป็นห้อง TWIN BED แทนโดยมีต้องแจ้งให้ทราบล่วงหน้า เช่นกัน
  - กรณีพักแบบ TRIPLE ROOM 3 ท่าน 1 ห้อง ท่านที่ 3 อาจเป็นเสริมเตียง หรือ SOFA BED หรือ เสริมฟูกที่นอน ทั้งนี้ขึ้นอยู่กับรูปแบบการจัดห้องพักของโรงแรมนั้นๆ
3. ค่าอาหาร ค่าเข้าชม และ ค่ายานพาหนะทุกชนิด ตามที่ระบุไว้ในรายการทัวร์ข้างต้น
4. เจ้าหน้าที่บริษัท ๓ คอยอำนวยความสะดวกทุกท่านตลอดการเดินทาง
5. ค่าน้ำหนักกระเป๋าเดินทางในกรณีที่เกินกว่าสายการบินกำหนด 20 กิโลกรัม / ท่าน / ใบ
6. ค่าประกันวินาศภัยเครื่องบินตามเงื่อนไขของแต่ละสายการบิน
7. ค่าประกันอุบัติเหตุคุ้มครองในระหว่างการเดินทาง คุ้มครองในวงเงินท่านละ 1,000,000 บาท ตามเงื่อนไขของกรมธรรม์ \*เงื่อนไขประกันการเดินทาง\* ค่าประกันอุบัติเหตุและค่ารักษาพยาบาล คุ้มครองเฉพาะกรณีที่ได้รับอุบัติเหตุระหว่างการเดินทาง ไม่คุ้มครองถึงการสูญเสียทรัพย์สินส่วนตัวและไม่คุ้มครองโรคประจำตัวของผู้เดินทาง



### อัตราค่าบริการนี้ไม่รวม

1. ค่าทำหนังสือเดินทางไทย และเอกสารต่างด้าว
2. ค่าธรรมเนียมเอกสารเข้าเมืองสำหรับผู้ถือพาสปอร์ตต่างประเทศ
3. ค่าน้ำหนักกระเป๋าเดินทางในกรณีที่เกิดเกินกว่าสายการบินกำหนด
4. ค่าใช้จ่ายส่วนตัวนอกเหนือจากรายการ เช่น ค่าเครื่องดื่ม, ค่าอาหารที่สั่งเพิ่มเอง, ค่าโทรศัพท์, ค่าชักรีด ฯลฯ  
\*สำหรับท่านที่รับประทานอาหารพิเศษ อาหารเจ หรือไม่ทานเนื้อสัตว์ ไม่ทานหมู ไม่ทานไก่ และมีความจำเป็นให้ทางบริษัทจัดเตรียมอาหารไว้ให้ท่านเป็นพิเศษนอกเหนือจากที่ระบุจัดไว้ในรายการ ขอสงวนสิทธิ์ในการเรียกเก็บค่าใช้จ่ายเพิ่มเติมตามจริงหน้างาน
5. ค่าภาษีน้ำมัน ที่สายการบินเรียกเก็บเพิ่มภายหลังจากบริษัทฯ ได้ออกตั๋วเครื่องบิน
6. ค่าทิปมัคคุเทศก์ท้องถิ่นและคนขับรถ รวม 1,500 บาท/ท่าน/ทริป (เด็กชำระทิปเท่ากับผู้ใหญ่) ชำระที่สนามบิน
7. ค่าทิปหัวหน้าทัวร์ตามสินน้ำใจของทุกท่าน
8. ภาษีมูลค่าเพิ่ม 7% และหัก ณ ที่จ่าย 3

### เงื่อนไขการให้บริการ

1. การเดินทางในแต่ละครั้งจะต้องมีผู้โดยสารจำนวน 15 ท่านขึ้นไป ถ้าผู้โดยสารไม่ครบจำนวนดังกล่าว ทางบริษัทฯ ขอสงวนสิทธิ์ในการเปลี่ยนแปลงราคาหรือยกเลิกการเดินทาง
2. ในกรณีที่ลูกค้าต้องออกตั๋วโดยสารภายในประเทศ กรุณาติดต่อเจ้าหน้าที่ของบริษัทฯ เพื่อเช็คว่ารูปรูมีการจองเพิร์มเดินทางก่อนทุกครั้ง เนื่องจากสายการบินอาจมีการปรับเปลี่ยนไฟล์ทบิน หรือเวลาบิน โดยไม่ได้แจ้งให้ทราบล่วงหน้า ทางบริษัทฯ จะไม่รับผิดชอบใด ๆ ในกรณี ถ้าท่านออกตั๋วภายในโดยไม่แจ้งให้ทราบและหากไฟล์ทบินมีการปรับเปลี่ยนเวลาบินเพราะถือว่าท่านยอมรับในเงื่อนไขดังกล่าว
3. การชำระค่าบริการ
  - 3.1 กรุณาชำระมัดจำ ท่านละ 10,000 บาท พร้อมส่งหน้าพาสปอร์ตสำหรับยื่นเอกสารเข้าเมือง
  - 3.2 กรุณาชำระค่าทัวร์เต็มจำนวน ในกรณีที่ค่าทัวร์ราคาต่ำกว่า 10,000 บาท
  - 3.3 กรุณาชำระค่าทัวร์ส่วนที่เหลือ 30 วันก่อนออกเดินทาง \*\*45 วันก่อนเดินทางสำหรับช่วงสงกรานต์และปีใหม่\*\*
  - 3.4 กรณีวันเดินทางน้อยกว่า 21 วัน หรือราคาทัวร์โปรโมชั่น ต้องชำระค่าทัวร์เต็มจำนวนเท่านั้น
4. กรณีผู้เดินทางที่ต้องการความช่วยเหลือเป็นพิเศษ เช่น การขอใช้วีลแชร์ที่สนามบิน กรุณาแจ้งบริษัทฯ อย่างน้อย 7 วันก่อนการเดินทาง หรือเริ่มตั้งแต่ท่านจองทัวร์ มิฉะนั้นทางบริษัทฯ ไม่สามารถจัดการได้ล่วงหน้า ทางบริษัทฯ ขอสงวนสิทธิ์ในการเรียกเก็บค่าใช้จ่ายตามจริงที่เกิดขึ้นกับผู้เดินทาง (ถ้ามี)
5. กรณีใช้หนังสือเดินทางราชการ (เล่มน้ำเงิน) เดินทางเพื่อการท่องเที่ยวเกี่ยวกับคณะทัวร์ หากท่านถูกปฏิเสธในการเข้า – ออกประเทศใด ๆ ก็ตาม ทางบริษัทฯ ขอสงวนสิทธิ์ไม่คืนค่าทัวร์และรับผิดชอบใด ๆ ทั้งสิ้น

## เงื่อนไขการยกเลิก

\*\*กรณีการขอยกเลิกการเดินทาง หรือเลื่อนการเดินทาง นักท่องเที่ยวหรือตัวแทนจำหน่าย(ผู้มีชื่อในเอกสารการจอง) จะต้องแฟกซ์ อีเมลล์ หรือ มาเซ็นเอกสารการยกเลิกที่บริษัท อย่างใดอย่างหนึ่ง เพื่อเป็นการแจ้งยกเลิกกับทางบริษัทอย่างเป็นลายลักษณ์อักษร (ทางบริษัทไม่ขอรับยกเลิกการจอง ผ่านทางโทรศัพท์ไม่ว่ากรณีใดๆ)

\*\*กรณีนักท่องเที่ยวหรือตัวแทนจำหน่าย ต้องการขอรับเงินค่าบริการคืน นักท่องเที่ยวหรือตัวแทนจำหน่าย (ผู้มีชื่อในเอกสารการจอง) จะต้องแฟกซ์ อีเมลล์ หรือ มาเซ็นเอกสารการขอรับเงินคืนที่บริษัท อย่างใดอย่างหนึ่ง เพื่อทำเรื่องขอรับเงินค่าบริการคืน โดยแนบหนังสือมอบอำนาจพร้อมหลักฐานประกอบการมอบอำนาจ หลักฐานการชำระเงินค่าบริการต่างๆ และหนังสือสมุดบัญชีธนาคารที่ต้องการให้นำเงินเข้าให้ครบถ้วน โดยมีเงื่อนไขการคืนเงินค่าบริการ ตาม “ประกาศคณะกรรมการธุรกิจนำเที่ยวและมัคคุเทศก์ เรื่อง หลักเกณฑ์เกี่ยวกับการกำหนดอัตราการจ่ายเงินค่าบริการคืนให้แก่ นักท่องเที่ยว พ.ศ. 2563” ดังนี้

1. ยกเลิก ไม่น้อยกว่า 30 วันก่อนการเดินทาง (ไม่นับวันเดินทาง) คืนเงินค่าทัวร์เต็มจำนวน ยกเว้น ค่าใช้จ่ายที่เกิดขึ้นจริงเพื่อการเตรียมการนำเที่ยว ทั้งหมด เช่น ค่ามัดจำตัวเครื่อง ค่าบริการแลนด์ ต่างประเทศ เป็นต้น”

2. ยกเลิก ไม่น้อยกว่า 15-29 วันก่อนเดินทาง (ไม่นับวันเดินทาง) คืนเงินร้อยละ 50 ของค่าทัวร์ทั้งหมด ยกเว้น ค่าใช้จ่ายที่เกิดขึ้นจริงเพื่อการเตรียมการนำเที่ยว ทั้งหมด เช่น ค่ามัดจำตัวเครื่อง ค่าบริการแลนด์ ต่างประเทศ เป็นต้น”

3. ยกเลิก น้อยกว่า 15 วันก่อนการเดินทาง ทางบริษัทฯ ขอสงวนสิทธิ์ ไม่คืนเงินค่าทัวร์ทั้งหมด

\*\* การจ่ายเงินคืนแก่นักท่องเที่ยวตามข้อกำหนดด้านบน ซึ่งมีการหักเงินในบางส่วนนั้น เนื่องจากทางบริษัทมีค่าใช้จ่ายที่ได้จ่ายจริงเพื่อการเตรียมการจัดนำเที่ยวไปแล้ว เช่น การมัดจำที่นั่งบัตรโดยสารเครื่องบิน การจองที่พัก และ ค่าใช้จ่ายที่จำเป็นอื่นๆ เป็นต้น \*\*

4. การยกเลิกเดินทางกับกรุ๊ปที่ออกเดินทางช่วงเทศกาลวันหยุด เช่น ปีใหม่, สงกรานต์ เป็นต้น บางสายการบินมีการกักรันตีมัดจำที่นั่งกับสายการบินและค่ามัดจำที่พัก รวมถึงเที่ยวบินพิเศษ เช่น CHARTER FLIGHT จะไม่มีการคืนเงินมัดจำหรือ ค่าทัวร์ทั้งหมดที่ชำระแล้ว ไม่ว่าจะยกเลิกด้วยกรณีใดๆ

\*\*\*ในกรณี มีเหตุให้ต้องยกเลิกการเดินทางที่บริษัทได้โฆษณาไว้ ซึ่งมีใช้ความผิดของบริษัทเอง ทางบริษัทยินดีคืนเงินค่าบริการตามที่ลูกค้าได้ชำระมาแล้ว เต็มจำนวน โดยต้องมีระยะเวลาไม่น้อยกว่า 30 วัน ก่อนการเดินทาง โปรดอ่านข้อความให้ถี่ถ้วนก่อนการจองทัวร์ทุกครั้ง เพื่อประโยชน์แก่ตัวท่านเอง \*\*\*

5. กรณีที่กองตรวจคนเข้าเมืองทั้งกรุงเทพฯ และในต่างประเทศ ปฏิเสธมิให้เดินทางออก หรือ เข้าประเทศที่ระบุไว้ในรายการเดินทาง บริษัทฯ ขอสงวนสิทธิ์ที่จะไม่คืนค่าทัวร์ไม่ว่ากรณีใดๆ ทั้งสิ้น

\*\* สำคัญ !! บริษัททำธุรกิจเพื่อการท่องเที่ยวเท่านั้น ไม่สนับสนุนให้ลูกค้าเดินทางเข้าประเทศโดยผิดกฎหมายและในขั้นตอนการผ่านการตรวจคนเข้าเมือง ขึ้นอยู่กับการพิจารณาของเจ้าหน้าที่เท่านั้น ลูกค้าทุกท่านต้องผ่านการตรวจคนเข้าเมืองด้วยตัวของท่านเอง ทางมัคคุเทศก์ไม่สามารถให้ความช่วยเหลือใดๆได้ทั้งสิ้น \*\*

6. เมื่อท่านออกเดินทางไปกับคณะแล้ว ถ้าท่านงดการใช้บริการรายการใดรายการหนึ่ง หรือไม่เดินทางพร้อมคณะถือว่าท่านสละสิทธิ์ ไม่อาจเรียกร้องค่าบริการและเงินมัดจำคืน ไม่ว่าจะกรณีใดๆ ทั้งสิ้น

**โปรดตรวจสอบ PASSPORT :** กรุณานำพาสปอร์ตติดตัวมาในวันเดินทาง พาสปอร์ตต้องมีอายุไม่ต่ำกว่า 6 เดือน หรือ 180 วัน ขึ้นไปก่อนการเดินทาง และต้องมีหน้ากระดาษอย่างต่ำ 6 หน้า

**หมายเหตุ :** สำหรับผู้เดินทางที่อายุไม่ถึง 18 ปี และไม่ได้เดินทางกับบิดา มารดา ต้องมีจดหมายยินยอมให้บุตรเดินทางไปต่างประเทศจากบิดาหรือมารดาแนบมาด้วย