

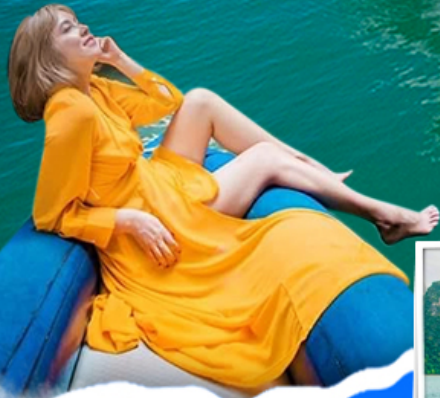


QTHKT-PK00111

# ทัวร์อ่าวพังงา

## เกาะห้อง เจมส์บอนด์ The Seanery

### -ลัคชัวรี คาตามารัน-



### ไฮไลต์ของทริป

- ✔ Welcome drink
- ✔ อาหารกลางวันบุฟเฟ่ต์พรีเมียม, ดินเนอร์สติกโก่พร้อมสปาเก็ตตี้
- ✔ กิจกรรมทางน้ำ สไลเดอร์, คายัคใส, แพดเดิ้ลบอร์ด, แพยางนอนลอยน้ำ
- ✔ กิจกรรมพายเรือแคนู เกาะห้อง
- ✔ Resident DJ

ราคาเริ่มต้น/บาท

ผู้ใหญ่	4	2	0	0
เด็ก(4-11 ปี)	3	5	0	0

# ทัวร์อ่าวพังงา เกาะห้อง เจมส์บอนด์ THE SEANERY

10:00 น.

มารับจากโรงแรมที่พัก มุ่งหน้าสู่ท่าเรืออ่าวปอ (เวลาขึ้นขึ้นอยู่กับโรงแรมที่พัก) (ถ้าจองแบบรวมรถรับ-ส่ง)

11:30 น.

ถึงท่าเรืออ่าวปอ ทำการเช็คอินกับมัคคุเทศก์ที่รอให้บริการ ฟังไกด์อธิบายโปรแกรม

12:00 น.

พร้อมออกเดินทางจากท่าเรืออ่าวพังงา ด้วยเรือคาตามารัน Seanery ระหว่างทางการเดินทางไกด์จัดเสิร์ฟ ของว่าง พร้อมเครื่องดื่มสำหรับทุกท่าน

12:30 น.

เดินทางถึงเกาะนาคา เล่นน้ำและสนุกสนานไปกับเครื่องเล่นทางน้ำของเรือ อาทิเช่น สไลเดอร์, คายัคแก้ว, แพดเดิ้ลบอร์ด และแพยางนอนลอยน้ำ

13:15 น.

รับประทานอาหารกลางวันแบบบุฟเฟ่ต์ฟรีเมี่ยมบนเรือ และเครื่องดื่ม Soft Drink

14:15 น.

เดินทางถึงเกาะห้อง พายเรือแคนูชมเกาะ ซึ่งเป็นเกาะที่มีต้นไม้เขียวชอุ่มภูเขาหินปูนน้อยใหญ่ที่โอบล้อมผืนทะเล ออกเดินทางไปยังชมทัศนียภาพ เขาตะปู และเขาพิงกัน

16:00 น.

ชมเขาพิงกัน และชมความมหัศจรรย์ของ เขาตาปู มีลักษณะเป็นแท่งหินใหญ่หิวมาโดดเด่นปักอยู่ในทะเล บริเวณปากอ่าวพังงาใกล้ๆ กับเขาพิงกันและเป็นสถานที่ถ่ายทำภาพยนตร์ฮอลลีวูด เรื่องเจมส์บอนด์จึงเป็นที่มาของชื่อ James Bond Island สถานที่ท่องเที่ยวชื่อดังระดับโลก

# ทัวร์อ่าวพังงา เกาะห้อง เจมส์บอนด์ THE SEANERY

17:00 น.

ออกเดินทางกลับท่าเรือ พร้อมรับประทานอาหารเย็น สเต็กไก่ + เฟรนช์ฟรายส์ทอดและเครื่องดื่ม  
ท่ามกลางบรรยากาศพระอาทิตย์ตก ขณะล่องเรือกลับท่าเรือ

18:00 น.

พร้อมสนุกสนานไปกับปาร์ตี้แสง สีและเสียงเพลงมันส์ๆจากดีเจบนเรือคาตามารันหรู ตลอดการเดินทาง  
กลับ

19:00 น.

ถึงท่าเรือพร้อมความประทับใจ รถรอรับท่านสู่โรงแรมที่พัก (ถ้าจองแบบรวมรถรับ-ส่ง)

หมายเหตุ

โปรแกรมและเวลาอาจมีการปรับเปลี่ยนขึ้นอยู่กับสภาพอากาศ คลื่นลม และระดับน้ำทะเล

## อัตราค่าบริการ (เรือออกทุกวัน ยกเว้นวันพฤหัสบดี)

ทัวร์อ่าวพังงา The Seanery	ผู้ใหญ่	เด็ก 4-11 ปี
ไม่รวมรถรับ-ส่ง	2,799	2,399
รวมรถรับส่ง	2,599	2,999

### **เงื่อนไข (กรุณาอ่านรายละเอียดทุกข้อ)**

1. รบกวนพิจารณาโปรแกรมการเดินทางให้ละเอียดก่อนทำการจอง
2. กรุณาปฏิบัติตามที่เจ้าหน้าที่แนะนำ เพื่อเป็นไปตามมาตรฐาน SHA (มาตรฐานท่องเที่ยวปลอดภัยด้านสุขอนามัย) และเพื่อความปลอดภัยในการท่องเที่ยว
3. กำหนดการนี้อาจเปลี่ยนแปลงได้ตามความเหมาะสมของหมู่คณะ เวลา สภาพการจราจร และสภาพภูมิอากาศในขณะนั้น โดยคำนึงถึงความปลอดภัยและประโยชน์ของผู้เดินทางเป็นสำคัญ
4. บริษัทขอสงวนสิทธิ์ยกเลิก หรือเลื่อนการเดินทาง ในกรณีที่ผู้เดินทางไม่ครบตามจำนวนที่กำหนด

### **อัตรานี้รวม**

1. รถรับ-ส่งจากโรงแรม-ที่พักในภูเก็ต (ถ้าจองแบบรวมรถรับ-ส่ง)
2. โทด่มืออาชีพ ที่มีใจรักบริการ
3. เรือแคนูพร้อมคนพาย
4. Welcome drink
5. สติกโก๋พร้อมสปาเก็ตตี้
6. บุฟเฟ่ต์อาหารกลางวัน
7. ผลไม้ตามฤดูกาล
8. น้ำดื่ม, น้ำโซดา, น้ำผลไม้, กาแฟและชา
9. สไลเดอร์, แพดเดิ้ลบอร์ด และของเล่นอื่น ๆ
10. หน้ากาก ท่อหายใจและเสื้อชูชีพ
11. ดีเจ EDM
12. ระบบแสง/เสียงบนเรือ
13. WiFi
14. บริการผ้าเช็ดตัวบนเรือ
15. ประกันอุบัติเหตุ
16. ค่าเข้าชมอุทยานแห่งชาติสำหรับคนไทย

### **อัตรานี้ไม่รวม**

1. ค่าใช้จ่ายส่วนตัวอื่นๆ ที่นอกเหนือรายการทัวร์ที่ระบุ อาทิ ค่าอาหารและเครื่องดื่ม ค่ารักษาพยาบาล (ในกรณีที่เกิดจากการเจ็บป่วยด้วยโรคประจำตัว)
2. ค่าทิปมัคคุเทศก์ ตามความพึงพอใจ
3. ค่าภาษีมูลค่าเพิ่ม 7% (กรุณาแจ้งก่อนทำการชำระเงิน)

### **การจองทัวร์และสำรองที่นั่ง**

1. กรุณาแจ้งชื่อ-นามสกุล, ที่อยู่และหมายเลขโทรศัพท์ของผู้จอง สำหรับออกใบแจ้งหนี้และใบรับเงินของท่าน
2. ชำระค่าทัวร์ เพื่อเป็นการยืนยันการจองจึงจะถือว่าได้ทำการสำรองที่นั่งเสร็จสมบูรณ์ โดยการโอนเงินเข้าทางธนาคารของบริษัทฯ ดังรายละเอียด
3. กรุณาส่งสำเนาบัตรประจำตัวประชาชน หรือสำเนาหนังสือเดินทาง ให้ทางบริษัทฯ ก่อนการเดินทาง 7 วัน เพื่อใช้สำหรับการทำเอกสารประกันอุบัติเหตุระหว่างการเดินทาง

### **การยกเลิกการเดินทาง**

- เมื่อท่านตกลงชำระค่าทัวร์กับทางบริษัทฯ แล้ว ทางบริษัทฯถือว่าท่านรับทราบและยอมรับ เงื่อนไขและข้อตกลงทั้งหมดทุกข้อแล้ว ทางบริษัทขอสงวนสิทธิ์ไม่คืนค่าใช้จ่ายทั้งหมด ในทุกกรณี