



EXTRAPLUS TRAVEL

100/2 ซอยราษฎร์พัฒนา 14 ถนนราษฎร์พัฒนา แขวงสะพานสูง เขตสะพานสูง กรุงเทพมหานคร 10240

License No. 11/07860

Tel: 063-789-2394 Email: extraplustravel@gmail.com LINE: @extraplustravel



# BEIJING

พีบีอาร์ค ART TOY

ไฟล์ทเหมาลำ  
บินลงสนามบินต้าชิง

**vietjet**  
Air.com  
**5D3N**

**POP LAND**

เมนูอาหารพิเศษ!! สุกี่มองโกล , เปิดบักกิ้ง

พีเรียดเดินทางปี 2567

**สิงหาคม - ธันวาคม 67**

ราคาเริ่มต้น

**22,999**

\*รวมภาษีมูลค่าเพิ่มแล้ว\*

เที่ยวครบ  
ทุกวัน

น้ำหนักกระเป๋า  
20KG

★★★★  
โรงแรมระดับ  
4 ดาว

รวมบัตรเข้า POP LAND ดินแดนคนรัก Art Toy  
ซื้อป๊อปปี้ถนนคนเดินสายวัฒนธรรมเอียนเหมิน

จัตุรัสเทียนอันเหมิน • พระราชวังต้องห้าม • ถนนหวงฝูจิ้ง • ย่านช้อปปิ้ง Sanlitun

**PKX02**

ไฟล์ทเหมาลำ  
บินลงสนามบินต้าซิง

# BEIJING

พีอีอาร์ค ART TOY

vietjet  
Air.com

5D3N

POP LAND

เมมูอาหารพิเศษ!! สุกี่มองโกล , เปิดปักกิ่ง

พีเรียดเดินทางปี 2567

สิงหาคม - ธันวาคม 67

ราคาเริ่มต้น

22,999

\*รวมภาษีมูลค่าเพิ่มแล้ว\*

รวมบัตรเข้า POP LAND ดินแดนคนรัก Art Toy

ช้อปป้องกันคนเดินสายวัฒนธรรมเทียนเหมิน



เที่ยวครบ  
ทุกวัน



น้ำหนักกระเป๋า  
20KG



\*\*\*\*  
โรงแรมระดับ  
4 ดาว

จัตุรัสเทียนอันเหมิน • พระราชวังต้องห้าม • ถนนหวังฝูจิ้ง • ย่านช้อปปิ้ง Sanlitun

PKX02

บินด้วยสายการบินเวียดนาม (VZ) ไฟล์ทเหมาลำ : ขึ้นเครื่องที่สนามบินสุวรรณภูมิ (BKK)

VZ3718	BKK (สุวรรณภูมิ) – PKX (ปักกิ่งต้าซิง)	19.15 – 01.10+1
VZ3719	PKX (ปักกิ่งต้าซิง) – BKK (สุวรรณภูมิ)	02.15 – 06.10

\*\*รวมน้ำหนักกระเป๋าสำหรับโหลดใต้ท้องเครื่องไม่เกิน 20 ก.ก. (1 ชิ้น) และถือขึ้นเครื่องบินได้ไม่เกิน 7 ก.ก.\*\*

\*\*อาจจะมีการเปลี่ยนแปลงไฟล์ทขึ้นอยู่กับสายการบิน\*\*

## DAY1 กรุงเทพฯ(สุวรรณภูมิ)

(-/-/-)

- 16.00 คณะพร้อมกัน ณ ท่าอากาศยานสุวรรณภูมิ ชั้น 4 เคาน์เตอร์สายการบินไทยเวียดเจ็ท (VZ) โดยมีเจ้าหน้าที่ของบริษัทฯคอยให้การต้อนรับ \*กรุณาเผื่อเวลาในการเดินทางมายังสนามบิน เนื่องจากต้องใช้เวลาในการเช็คอิน สายการบินจะปิดให้ทำการเช็คอินก่อนเวลาบินประมาณ 1 ชั่วโมง\*
- 19.15 ออกเดินทางสู่ ท่าอากาศยานปักกิ่งต้าซิง ประเทศจีน โดยสายการบินไทยเวียดเจ็ท (VZ) เที่ยวบินที่ VZ3718 \*\*อาจจะมีการเปลี่ยนแปลงไฟล์ทขึ้นอยู่กัสายการบิน\*\*

**\*\* รวมน้ำหนักกระเป๋าโหลดใต้ท้องเครื่องไม่เกิน 20 ก.ก. และถือขึ้นเครื่องบินได้ไม่เกิน 7 ก.ก. \*\***

## DAY2 ท่าอากาศยานปักกิ่งต้าซิง – จัตุรัสเทียนอันเหมิน – พระราชวังต้องห้าม – ร้านไข่มุก – ถนนคนเดินหวังฝูจิ่ง – ซุปปิ้ง POP MART สาขาที่ใหญ่ที่สุดในปักกิ่ง (B/L/D)

- 01.10 เดินทางถึง สนามบินนานาชาติปักกิ่งต้าซิง ประเทศจีน (เวลาท้องถิ่นเร็วกว่าประเทศไทย 1 ชั่วโมง)

หลังผ่านขั้นตอนการตรวจหนังสือเดินทาง และตรวจรับสัมภาระเรียบร้อยแล้ว

นำทุกท่านเข้าสู่ที่พัก HOLIDAY INN EXPRESS BEIJING ระดับ 4 ดาวท้องถิ่นหรือเทียบเท่า

### เช้า รับประทานอาหาร ณ ห้องอาหารของโรงแรม

นำท่านเดินทางสู่ จัตุรัสเทียนอันเหมิน ตั้งอยู่ใจกลางกรุงปักกิ่ง ประเทศจีน เป็นจัตุรัสขนาดใหญ่อันดับต้นๆของโลก ด้วยพื้นที่ทั้งสิ้น 440,000 ตร.ม. (กว้าง 500 เมตร, ยาว 880 เมตร) สามารถจุประชากรได้ถึง 1 ล้านคน จัตุรัสแห่งนี้ถูกสร้างขึ้นในสมัยราชวงศ์หมิง (เมื่อปีค.ศ. 1417) เดิมมีชื่อว่าเดิมว่า “เจิงเทียนเหมิน” ต่อมาในปี ค.ศ. 1651 ซึ่งเป็นสมัยจักรพรรดิซุ่นจื้อแห่งราชวงศ์ชิงมีการบูรณะซ่อมแซมใหม่และได้เปลี่ยนชื่อมาเป็น “เทียนอันเหมิน” มาถึงปัจจุบัน จัตุรัสเทียนอันเหมินถือเป็นสัญลักษณ์ที่สำคัญของประเทศจีนเพราะเป็นที่ตั้งของสถานที่สำคัญทางราชการอีกทั้งเคยมีเหตุการณ์สำคัญทางการเมืองในประวัติศาสตร์ชาติจีนเกิดขึ้นและจารึกไว้มากมาย



จากนั้นนำท่านชม พระราชวังต้องห้าม ตั้งอยู่ทางทิศเหนือของจัตุรัสเทียนอันเหมิน เป็นพระราชวังหลวงมาตั้งแต่สมัยกลางราชวงศ์หมิงจนถึงราชวงศ์ชิง พระราชวังต้องห้ามยังรู้จักกันในนาม พิพิธภัณฑ์พระราชวัง ครอบคลุมพื้นที่ 720,000 ตารางเมตร อาคาร 800 หลัง มีห้องทั้งหมด 9,999 ห้อง และมีพระที่นั่ง 75 องค์ หอพระสมุด ห้องหับต่างๆอีกมาก รวมทั้งยังมีสวน ลานกว้าง ทางเดินเชื่อมกันโดยตลอด มีคูและกำแพงที่สูงถึง 11

UPDATE 15 JUL 2024

เมตรล้อมรอบ ใช้ระยะเวลาก่อสร้างประมาณ 14 ปี ตั้งแต่ พ.ศ. 1949 จนถึง พ.ศ. 1963 ในอดีตพระราชวังแห่งนี้ เป็นเขตหวงห้ามไม่ให้ประชาชนเข้า แม้ข้าราชการชั้นสูงยังต้องขออนุญาตเป็นกรณีพิเศษ จึงเรียกพระราชวังนี้ว่า "พระราชวังต้องห้าม" จักรพรรดิจะทรงประทับอยู่ในพระราชวังแห่งนี้กับพระองค์จากโลกภายนอก โดยมีสนมกำนัล ชั้นที่ และข้าหลวงรับใช้ซึ่งคนเหล่านี้ต้องอาศัยอยู่ในนครต้องห้ามตลอดชีวิต เพื่อความสำราญของจักรพรรดิ ในวังจะมีวิเสท 6,000 คน ประกอบพระกระยาหาร มีสนมกำนัล 9,000 นาง ซึ่งมีชั้นที่ 70,000 คน คอยดูแลให้ มีคำเล่าลือกันว่า พระนางซูสีไทเฮา เวลาเสวยก็จะมีพระกระยาหารถึง 148 ชุด และทรงส่งขันที่ไปเสาะหาชายหนุ่มซึ่งเข้าวังแล้วจะไม่มีผู้ใดพบเห็นอีกเลย (พระราชวังปิดให้เข้าชมทุกวันจันทร์ หากตรงกับวันจันทร์ทางบริษัทขอสงวนสิทธิ์ปรับเปลี่ยนโปรแกรมโดยไม่ต้องแจ้งให้ทราบล่วงหน้า)

เที่ยง รับประทานอาหาร ณ ร้านอาหาร



หลังจากนั้นนำท่านไปยัง **ร้านไข่มุก**

นำท่านเดินทางต่อสู่ **ถนนคนเดินหวังฝูจิ่ง (WANGFUJING SHOPPING STREET)** เป็นหนึ่งในจุดท่องเที่ยวที่พลาดไม่ได้อย่างเด็ดขาด สำหรับนักท่องเที่ยวที่มาเยือนเมืองปักกิ่ง ประเทศจีน ได้ชื่อว่าเป็นแหล่งช้อปปิ้งที่น่าตื่นตาตื่นใจคู่กับเมืองปักกิ่งมาช้านาน ซึ่งนอกจากจะเป็นถนนที่รวบรวมเอาสินค้าอันหลากหลาย ไม่ว่าจะเป็นเครื่องใช้ เสื้อผ้า ยังมีอาหารที่มีทั้งของขึ้นชื่อยอดนิยมของชาวจีน ไปจนอาหารแปลกตาที่หารับประทานไม่ได้ที่อื่น ถือได้ว่าเป็นหนึ่งในเอกลักษณ์และสีสันอันคึกคักของถนนหวังฝูจิ่ง ถนนแห่งนี้ยังมีขนมชื่อดังอย่าง ถังหูลู่ ให้ลองชิมอีกด้วย และนอกจากนี้ถนนคนเดินแห่งนี้ยังมี **POP MART สาขาที่ใหญ่ที่สุดในปักกิ่ง** ในท่านได้เดินเที่ยวชมและช้อปปิ้ง ART TOY ได้อย่างเต็มอิ่ม



**ค่ำ** รับประทานอาหาร ณ ร้านอาหาร **เมนูพิเศษ!! สุกี้มองโกล**  
นำท่านเข้าสู่ที่พัก **HOLIDAY INN EXPRESS BEIJING** ระดับ 4 ดาวท้องถิ่นหรือเทียบเท่า

**DAY3** ร้านบัวหิมะ – กำแพงเมืองจีน ด่าน **JUYONGGUAN** – ร้านยางพารา – ถนนคนเดินสายวัฒนธรรมเจียนเหมิน **(B/L/D)**

**เช้า** รับประทานอาหาร ณ ห้องอาหารของโรงแรม  
นำท่านไปยัง **ศูนย์สมุนไพรมหานคร** ชมครีมเปาซูถั่งหรือที่รู้จักกันในชื่อ **“บัวหิมะ”** สรรพคุณเป็นเลิศในด้านรักษาแผลไฟไหม้ พุพอง และแมลงกัดต่อย เป็นยาสามัญประจำบ้าน  
จากนั้นนำท่านเดินทางสู่ **กำแพงเมืองจีน** หรือที่ชาวจีนเรียกว่า “กำแพงหมื่นลี้” 1 ใน 7 สิ่งมหัศจรรย์ของโลกยุคกลาง สัญลักษณ์ทางประวัติศาสตร์ของประเทศจีนอันยาวนาน กำแพงส่วนใหญ่ที่ปรากฏในปัจจุบันสร้างขึ้นในสมัยราชวงศ์ฉิน ทั้งนี้เพื่อป้องกันการรุกรานจากชาวฮั่นหรือซ่งหนู่ ตั้งแต่สมัยราชวงศ์โจว (ราว 450 ปีก่อนคริสตกาล) โดยเชื่อมตรงจุดของ **ด่าน JUYONGGUAN** ซึ่งถือว่าเป็นด่านที่ขึ้นชื่อในเรื่องของความงดงามด้านทิวทัศน์ เป็นทัศนียภาพของภูเขาสูงใหญ่ที่สลับกันไปมา และอีกหนึ่งไฮไลต์มีป้อมปราการที่มีอายุราวๆ ประมาณร้อยปีที่เปิดให้ทางนักท่องเที่ยวได้แวะเที่ยวชม



**เที่ยง** รับประทานอาหาร ณ ร้านอาหาร  
นำท่านเดินทางไป **ร้านยางพารา** ให้ท่านได้เลือกชมสินค้าและผลิตภัณฑ์เพื่อสุขภาพชนิดต่างๆ

จากนั้นนำท่านเดินทางสู่ **ถนนคนเดินสายวัฒนธรรมเจียนเหมิน** เป็นอีกหนึ่งย่านการค้าที่ใหญ่ในปักกิ่ง มีประวัติมายาวนานกว่า 600 ปี ตั้งแต่สมัยราชวงศ์หมิงและชิง ใช้เป็นเส้นทางเสด็จขององค์จักรพรรดิเพื่อไปทำพิธีบวงสรวงสวรรค์และสักการะหอฟ้าเทียนถาน ต่อมาเมื่อมีสงครามรุกรานปักกิ่งจากหลายชาติ ทำให้ย่านนี้ถูกทำลายไป กระทั่งปี ค.ศ. 2008 รัฐบาลจีนได้เห็นความสำคัญของถนนเส้นนี้ และต้องการสนับสนุนให้เป็นแหล่งท่องเที่ยว จึงได้ทำการพลิกฟื้น บูรณะซ่อมแซมอาคารบ้านเรือนตามแบบเค้าโครงเดิม (ทำเลียนแบบจากภาพถ่ายสมัยนั้น) และเปิดเป็นย่านการค้า ร้านอาหาร เบเกอรี่ ช้อปแบรนด์เนมชื่อดังต่างๆ



**ค่ำ** **รับประทานอาหาร ณ ร้านอาหาร เมนูพิเศษ! เปิดปักกิ่ง**

นำทุกท่านเข้าสู่ที่พัก **HOLIDAY INN EXPRESS BEIJING** ระดับ 4 ดาวท้องถิ่นหรือเทียบเท่า

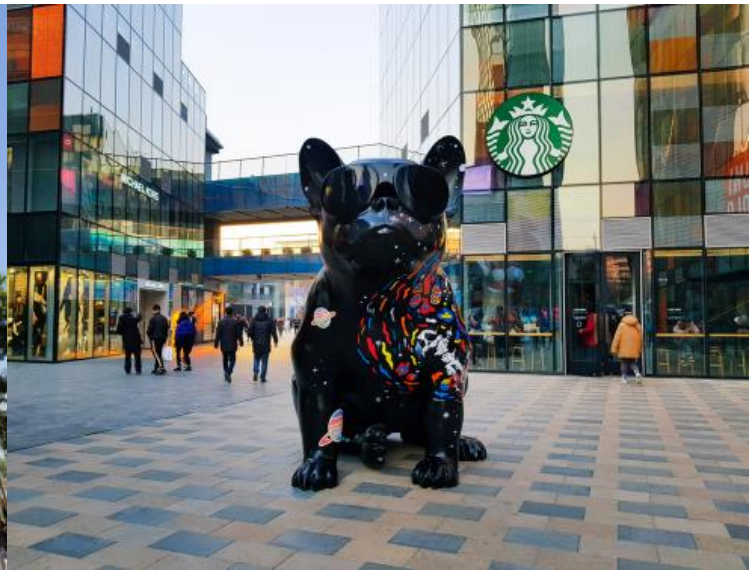
**DAY4** **ร้านหยก - สวน POPLAND - ช้อปปิ้ง POMART - ย่าน SANLITUN - ส่งเข้าสนามบิน (B/L/-)**

**เช้า** **รับประทานอาหาร ณ ห้องอาหารของโรงแรม**

นำท่านชม **ร้านหยก** ซึ่งเป็นเครื่องประดับนำโชค ให้ท่านได้เลือกซื้อเป็นของขวัญอันล้ำค่าแก่คนที่ท่านรัก นำท่านเดินทางทางสู่ **สวน POPLAND** สวนสนุกสุดน่ารักแห่งแรกของ POPMART เจ้าของ ART TOY สุดโด่งดัง ตั้งอยู่ที่ CHAOYANG PARK ที่ถูกปรับปรุงให้กลายเป็นพื้นที่พักผ่อนและความบันเทิงที่เต็มไปด้วยพื้นที่ริมตัวละครแบบอินเทอร์แอคทีฟ เช่น MOLLY, LABUBU, DIMOO และอีกมากมาย ภายในยังมีร้านอาหาร คาเฟ่ รวมถึงโมเดลของ POP MART (**ทัวร์รวมเฉพาะบัตรค่าเข้าชมเท่านั้น**)



นำท่านเดินทางไปยัง **ย่าน SANLITUN** เรียกได้ว่าเป็น สยามสแควร์ปักกิ่ง เป็นย่านช้อปปิ้งที่ขึ้นชื่อเรื่องร้านอาหารเก๋ๆ และแหล่งสถานบันเทิงยามค่ำคืน ถนนเส้นนี้เต็มไปด้วยตึกงามสูงใหญ่ทันสมัย ร้านรวงแบรนด์ต่าง ๆ ทั้งแบรนด์สตรีต แบรนด์ไฮเอนด์ และแบรนด์โลคัล และที่ สุดปลายทางของของย้ายชานสีถุนเป็นที่ตั้งของห้างสรรพสินค้าขนาดใหญ่อย่าง TAIKOOLI (ไทคูลี่)



**คำ** อิศระรับประทานอาหารตามอัธยาศัย เพื่อความสะดวกในการท่องเที่ยว  
ได้เวลาอันสมควรเดินทางไปยัง **ท่าอากาศยานปักกิ่งต้าซิง** ประเทศจีน

**DAY5 ท่าอากาศยานปักกิ่งต้าซิง – กรุงเทพฯ (สุวรรณภูมิ)**

(-/-/-)

02.00 ออกเดินทางสู่ **ท่าอากาศยานสุวรรณภูมิ** โดย **สายการบินไทยเวียดเจ็ท (VZ)** เที่ยวบินที่ **VZ3719**

**\*\*อาจจะมีการเปลี่ยนแปลงไฟล์ท์ขึ้นอยู่กัสายการบิน\*\***

**\*\* รวมน้ำหนักกระเป๋าโหลดใต้ท้องเครื่องไม่เกิน 20 ก.ก. และถือขึ้นเครื่องบินได้ไม่เกิน 7 ก.ก. \*\***

06.10 เดินทางถึง **ท่าอากาศยานสุวรรณภูมิ** ประเทศไทย โดยสวัสดิภาพพร้อมความประทับใจ

**อัตราค่าบริการ**

กำหนดการเดินทาง	ผู้ใหญ่ ห้องละ 2-3 ท่าน อัตรา ท่านละ	ผู้ใหญ่ 2 เด็ก 1 เด็กมีเตียง/ไม่มีเตียง (เด็กอายุไม่เกิน 20 ปี) อัตราท่านละ	พักเดี่ยว เพิ่มอัตรา ท่าน ละ
21 – 25 สิงหาคม 2567	22,999	25,999	4,500
28 สิงหาคม – 01 กันยายน 67	22,999	25,999	4,500

04 – 08 กันยายน 2567	23,999	26,999	4,500
11 – 15 กันยายน 2567	23,999	26,999	4,500
18 – 22 กันยายน 2567	23,999	26,999	4,500
20 – 24 กันยายน 2567	23,999	26,999	4,500
22 – 26 กันยายน 2567	23,999	26,999	4,500
23 – 27 กันยายน 2567	23,999	26,999	4,500
09 – 13 ตุลาคม 2567	24,999	27,999	4,500
10 – 14 ตุลาคม 2567	24,999	27,999	4,500
16 – 20 ตุลาคม 2567	23,999	26,999	4,500
17 – 21 ตุลาคม 2567	23,999	26,999	4,500
22 – 26 ตุลาคม 2567	24,999	27,999	4,500
27 – 31 ตุลาคม 2567	23,999	26,999	4,500
30 ตุลาคม – 03 พฤศจิกายน 67	23,999	26,999	4,500
06 – 10 พฤศจิกายน 2567	23,999	26,999	4,500
08 – 12 พฤศจิกายน 2567	23,999	26,999	4,500
13 – 17 พฤศจิกายน 2567	23,999	26,999	4,500



15 – 19 พฤศจิกายน 2567	23,999	26,999	4,500
20 – 24 พฤศจิกายน 2567	23,999	26,999	4,500
27 พฤศจิกายน – 01 ธันวาคม 67	23,999	26,999	4,500
29 พฤศจิกายน – 03 ธันวาคม 67	23,999	26,999	4,500
04 – 08 ธันวาคม 2567	24,999	27,999	4,500
06 – 10 ธันวาคม 2567	24,999	27,999	4,500
11 – 15 ธันวาคม 2567	24,999	27,999	4,500
13 – 17 ธันวาคม 2567	24,999	27,999	4,500
18 – 22 ธันวาคม 2567	24,999	27,999	4,500
25 – 29 ธันวาคม 2567	25,999	28,999	4,500

ในกรณีที่ JOIN LAND (ไม่ใช่ตัวเครื่องบิน) ราคาท่านละ 15,000 บาท

\*\* อัตรานี้ยังไม่รวมค่าทิปพนักงานขับรถ หัวหน้าทัวร์ และ มัคคุเทศก์ท้องถิ่น ตามธรรมเนียม 1,500 บาทต่อทริป ต่อ ลูกค้า ผู้เดินทาง 1 ท่าน รวมไปถึงเด็ก ยกเว้นเด็กอายุไม่ถึง 2 ปี ณ วันเดินทางกลับ (Infant) ทั้งนี้ท่านสามารถให้มากกว่านี้ได้ตามความเหมาะสมและความพึงพอใจของท่าน โดยส่วนนี้ ทางบริษัทขอสงวนสิทธิ์ในการเรียกเก็บก่อนเดินทางทุกท่าน ที่สนามบิน ในวันเช็คอิน \*\*

**\*\* เด็กอายุต่ำกว่า 20 ปีนับจากวันเดินทาง ขออนุญาตเก็บค่าทัวร์เพิ่ม 3,000 บาทต่อท่าน \*\***

\*\* ราคาเด็กอายุไม่ถึง 2 ปี ณ วันเดินทางกลับ (Infant) ท่านละ 5,900 บาท \*\*  
(ไม่มีที่นั่งบนเครื่องบิน และไม่มีเตียง)

ข้อสำคัญ

- ตามนโยบายการโปรโมทสินค้าพื้นเมืองของรัฐบาลจีนร่วมกับการท่องเที่ยวจีน ในนามของร้านรัฐบาล ซึ่งจำเป็นต้องระบุไว้ในโปรแกรมทัวร์ เพราะมีผลกับราคาทัวร์ จึงอยากเรียนชี้แจงลูกค้าทุกท่านว่า ร้านรัฐบาลทุกร้านจำเป็นต้องแวะชม จะซื้อหรือไม่ซื้อขึ้นอยู่กับความพอใจของลูกค้าเป็นหลัก และถ้าหากลูกค้าไม่มีความประสงค์จะเข้าร้านรัฐบาล ขอสงวนสิทธิ์ในการเรียกเก็บค่าใช้จ่ายที่เกิดขึ้นจากท่านเป็นจำนวนเงิน 300 หยวน / ท่าน / ร้าน

### อัตราค่าบริการนี้ รวม

- ค่าบัตรโดยสารโดยเครื่องบิน (ตัว) ไป และ กลับพร้อมคณะ ชั้นประหยัด (ECONOMY CLASS) รวมถึงค่าภาษีสนามบินและค่าภาษีน้ำมันทุกแห่ง กรณีต้องการอัปเกรด UPGRADE ใช้วีลแชร์ (WHEEL CHAIR) หรือเปลี่ยนแปลงบัตรโดยสาร ไม่ว่าจะเที่ยวใด เที่ยวหนึ่ง กรุณาติดต่อเจ้าหน้าที่เป็นกรณีพิเศษ ทางบริษัทของสงวนสิทธิ์ในการเรียกเก็บค่าใช้จ่ายตามจริงที่เกิดขึ้นกับผู้เดินทาง
- ค่าธรรมเนียมการนำหนักกระเป๋าสำหรับโหลดใต้ท้องเครื่องไม่เกิน 20 ก.ก. 1 ชั้นเท่านั้น และถือขึ้นเครื่องบินได้น้ำหนักไม่เกิน 7 ก.ก. ต่อท่าน (ตามเงื่อนไขของสายการบิน)
- ภาษีมูลค่าเพิ่ม 7 % (เฉพาะค่าบริการ)
- ภาษีหัก ณ ที่จ่าย 3 % (เฉพาะค่าบริการ)
- ค่ารถโค้ชปรับอากาศตลอดเส้นทางตามรายการระบุ (ยังไม่รวมทิปพนักงานขับรถ)
- ค่าเข้าชมสถานที่ตามที่ระบุในโปรแกรมท่องเที่ยว
- มัคคุเทศก์และหัวหน้าทัวร์นำเที่ยวตลอดการเดินทาง
- ค่าอาหาร ตามรายการที่ระบุในโปรแกรมการเดินทาง
- ค่าโรงแรมที่พักระดับมาตรฐานตามรายการที่ระบุ (พัก 2-3 ท่าน ต่อ ห้อง กรณีพัก 3 ท่านจะเป็นเตียงเสริม 1 ท่าน) ในกรณีมีงานเทรดแฟร์ การแข่งขันกีฬา หรือ กิจกรรมอื่นๆ ที่ทำให้โรงแรมตามรายการที่ระบุเต็ม ทางบริษัทของสงวนสิทธิ์ในการปรับเปลี่ยนโรงแรมที่พัก ไปเป็นเมืองใกล้เคียงแทน อ้างอิงมาตรฐานคุณภาพและความเหมาะสมเดิม โดยคำนึงถึงประโยชน์ของลูกค้าเป็นสิ่งสำคัญ ทางบริษัทไม่มีนโยบายจัดคูนอนให้กับลูกค้าที่ไม่รู้จักกันมาก่อน เช่น กรณีที่ท่านเดินทาง 1 ท่าน จำเป็นต้องชำระค่าห้องพักเดี่ยวตามทีระบุ
- ประกันอุบัติเหตุระหว่างการเดินทาง วงเงินท่านละ 1,000,000 บาท (เงื่อนไขตามกรมธรรม์)

### อัตราค่าบริการนี้ ไม่รวม

- ค่ามินิบาร์ในห้องพัก(ถ้ามี) และค่าใช้จ่ายส่วนตัว นอกเหนือจากที่ระบุในรายการ
- ค่าอาหารสำหรับท่านที่ทานเจ มังสวิรัติ หรืออาหารสำหรับมุสลิม
- ค่าธรรมเนียมการเข้าชมสถานที่ของชาวต่างชาติที่เพิ่มเติมตามการจ่ายจริง
- ไม่รวมค่าธรรมเนียมในกรณีที่กระเป๋าสัมภาระที่มีน้ำหนักเกินกว่าที่สายการบินนั้นๆกำหนดหรือสัมภาระใหญ่เกินขนาดมาตรฐาน
- ค่าธรรมเนียมการจองที่นั่งบนเครื่องบินตามความต้องการเป็นกรณีพิเศษหากสามารถทำได้ ทั้งนี้ขึ้นอยู่กับสายการบิน และ รุ่นของเครื่องบินแต่ละไฟล์ท์ที่ใช้บิน ซึ่งอาจเปลี่ยนแปลงได้อยู่ที่สายการบินเป็นผู้กำหนด
- ค่าภาษีน้ำมัน ที่สายการบินเรียกเก็บเพิ่ม ภายหลังจากทางบริษัทฯ ได้ออกตั๋วเครื่องบินไปแล้ว
- VAT 7% และภาษีหัก ณ ที่จ่าย 3% กรณีต้องการออกไปเสริ์จรับเงินในนามบริษัท

- ค่าทิปพนักงานขับรถ หัวหน้าทัวร์ และ มัคคุเทศก์ท้องถิ่น ตามธรรมเนียม **1,500 บาท** ต่อ ทริป ต่อ ลูกค้า ผู้เดินทาง 1 ท่าน รวมไปถึงเด็ก ยกเว้นเด็กอายุไม่ถึง 2 ปี ณ วันเดินทางกลับ (Infant) ทั้งนี้ท่านสามารถให้มากกว่านี้ได้ตามความเหมาะสมและความพึงพอใจของท่าน โดยส่วนนี้ ทางบริษัทขอสงวนสิทธิ์ในการเรียกเก็บก่อนเดินทางทุกท่าน ที่สนามบิน ในวันเชคอิน
- **ค่าวิชาเดี่ยวและวิชากรู๊ปเข้าประเทศจีน \*\* ในกรณีรัฐบาลจีนประกาศยกเลิกฟรีวีซ่า ไม่ว่าจะด้วยสาเหตุใด ๆ ทั้งสิ้น ผู้เดินทางจะต้องเสียค่าใช้จ่ายในการทำวิชาด้วยตนเอง\*\***

### เงื่อนไขการจอง

- กรุณาทำการจองล่วงหน้าอย่างน้อย 30 วัน ก่อนออกเดินทาง **พร้อมชำระเงินมัดจำครั้งที่ 1 ท่านละ 10,000 บาท** หลังจากส่งเอกสารยืนยันการจอง 2 วัน ตัวอย่างเช่น ท่านจองวันนี้ กรุณาชำระเงินในวันถัดไป ก่อนเวลา 16.00 น. เท่านั้น โดยระบบจะยกเลิกอัตโนมัติทันที หากยังไม่ได้รับยอดเงินตามเวลาที่กำหนด และหากท่านมีความประสงค์จะต้องเดินทางในพีเรียดเดิม ท่านจำเป็นต้องทำจองเข้ามาใหม่ นั้นหมายถึงว่า กรณีที่มีคิวรอ (WAITING LIST) ก็จะทำให้สิทธิ์ไปตามระบบ ตามลำดับ เนื่องจากทุกพีเรียด เรามีที่นั่งราคาพิเศษจำนวนจำกัด **ยกเว้นโปรแกรมราคาพิเศษ ทางบริษัทขอสงวนสิทธิ์เรียกเก็บค่าบริการ เต็มจำนวน เท่านั้น**
- กรุณาชำระค่าทัวร์ส่วนที่เหลืออย่างน้อย 20 วัน ก่อนออกเดินทาง หากท่านไม่ชำระภายในระยะเวลาที่บริษัทกำหนด ทางบริษัทจะถือว่าท่านสละสิทธิ์ยกเลิกการเดินทาง และ ขอสงวนสิทธิ์ไม่สามารถคืนเงินมัดจำให้ท่านได้ ไม่ว่าจะส่วนในส่วนหนึ่งก็ตาม
- กรณีลูกค้าทำการจองภายในระยะเวลาคงเหลือไม่ถึง 15 วัน ก่อนออกเดินทาง ทางบริษัทขอสงวนสิทธิ์ในการเรียกเก็บค่าทัวร์เต็มจำนวน 100%

### เงื่อนไขการยกเลิก และ เปลี่ยนแปลงการเดินทาง

- ยกเลิกก่อนการเดินทางตั้งแต่ 30 วันขึ้นไป คืนเงินค่าทัวร์โดยหักค่าใช้จ่ายที่เกิดขึ้นจริง \*ในกรณีที่วันเดินทางตรงกับวันหยุดนักขัตฤกษ์ ต้องยกเลิกก่อน 45 วัน\*
- ยกเลิกก่อนการเดินทาง 15-29 วัน คืนเงิน 50%ของค่าทัวร์ หรือหักค่าใช้จ่ายตามจริง เช่น ค่ามัดจำตัวเครื่องบิน โรงแรม และค่าใช้จ่ายจำเป็นอื่นๆ
- ยกเลิกก่อนการเดินทาง น้อยกว่า 15วัน ขอสงวนสิทธิ์ไม่คืนเงินค่าทัวร์ที่ชำระแล้วทั้งหมด
- กรณีมีเหตุยกเลิกทัวร์ โดยไม่ใช่ความผิดของบริษัททัวร์ เช่น มีนโยบายห้ามการเข้าออกของแต่ละประเทศ หรือการยกเลิกเที่ยวบินโดยสายการบิน บริษัทจะเก็บเป็นเครดิตหรือเลื่อนการเดินทางในพีเรียดถัดไปให้กับลูกค้า โดยยึดตามนโยบายของสายการบินและโรงแรม และไม่สามารถคืนเงินได้ทุกกรณี

### ทางบริษัทฯ ขอสงวนสิทธิ์ความรับผิดชอบใด ๆ ทั้งสิ้นในกรณีดังต่อไปนี้

- หากเกิดกรณีความล่าช้าจากสายการบิน, การประท้วง, การนัดหยุดงาน, การก่อกวน, การปิดด่าน, ภัยธรรมชาติ หรือกรณีที่ท่านถูกปฏิเสธการเข้าหรือออกเมืองจากเจ้าหน้าที่ตรวจคนเข้าเมืองหรือเจ้าหน้าที่กรมแรงงานทั้งจากไทยและต่างประเทศ ซึ่งอยู่นอกเหนือความรับผิดชอบของบริษัทฯ

- หากท่านใช้บริการของทางบริษัทฯ ไม่ครบ อาทิ ไม่เที่ยวบางรายการ, ไม่ทานอาหารบางมื้อ เพราะค่าใช้จ่ายทุกอย่างทางบริษัทฯ ได้ชำระค่าใช้จ่ายให้ตัวแทนต่างประเทศแบบเหมาขาดก่อนออกเดินทางแล้ว
- หากเกิดทรัพย์สินสูญหายจากการโจรกรรมและ/หรือ เกิดอุบัติเหตุสูญหายที่เกิดจากความประมาทของตัวนักท่องเที่ยวเอง
- ตัวเครื่องบินเป็นตัวราคาพิเศษ หากท่านไม่เดินทางพร้อมคณะไม่ว่าจะด้วยเหตุใดก็ตาม ไม่สามารถนำมาเลื่อนวันเดินทางหรือคืนเงินได้
- หนังสือเดินทางต้องมีอายุเหลือใช้งานอย่างน้อย 6 เดือน บริษัทฯไม่รับผิดชอบหากอายุเหลือไม่ถึงและไม่สามารถเดินทางออกนอกประเทศได้

### เงื่อนไขสำคัญอื่น ๆ ที่ควรทราบก่อนการเดินทาง

- คณะจะสามารถออกเดินทางได้ตามจำเป็นต้องมีขั้นต่ำ อย่างน้อย 25 ท่าน หากต่ำกว่ากำหนด คณะจะไม่สามารถเดินทางได้ หากผู้เดินทางทุกท่านยินดีที่จะชำระค่าบริการเพิ่มเพื่อให้คณะเดินทางได้ ทางบริษัทยินดีที่จะประสานงาน เพื่อให้ทุกท่านเดินทางตามความประสงค์ต่อไป
- ทางบริษัทขอสงวนสิทธิ์ในการงดออกเดินทาง หรือ เลื่อนการเดินทางไปในพีเรียดวันอื่นต่อไป โดยทางบริษัทฯ จะแจ้งให้ท่านทราบล่วงหน้าเพื่อวางแผนการเดินทางใหม่อีกครั้ง ทั้งนี้ ก่อนคอนเฟิร์มผลงาน กรุณาติดต่อเจ้าหน้าที่เป็นกรณีพิเศษทุกครั้งหากท่านลงงานแล้วไม่สามารถเปลี่ยนแปลงได้
- กรณีที่ท่านต้องออกบัตรโดยสารภายใน (ตัวภายในประเทศ เช่น ตัวเครื่องบิน , ตัวรถทัวร์ , ตัวรถไฟ) กรุณาติดต่อสอบถามเพื่อยืนยันกับเจ้าหน้าที่ก่อนทุกครั้ง และควรจองบัตรโดยสารภายในที่สามารถเลื่อนวันและเวลาเดินทางได้ เพราะมีบางกรณีที่สายการบินอาจมีการปรับเปลี่ยนไฟล์ทบิน หรือ เวลาบิน โดยไม่แจ้งให้ทราบล่วงหน้า ทั้งนี้ขึ้นอยู่กับฤดูกาล สภาพภูมิอากาศ และ ตารางบินของท่าอากาศยานเป็นสำคัญเท่านั้น สิ่งสำคัญ ท่านจำเป็นต้องมาถึงสนามบินเพื่อเช็คอินก่อนเครื่องบิน อย่างน้อย 3 ชั่วโมง โดยในส่วนนี้หากเกิดความเสียหายใดๆ บริษัทขอสงวนสิทธิ์ในการไม่รับผิดชอบค่าใช้จ่ายที่เกิดขึ้นใดๆทั้งสิ้น
- อาจจะมีการเปลี่ยนแปลงไฟล์ทบิน จากสายการบิน จะแจ้งให้ท่านทราบอีกครั้งก่อนการเดินทาง
- กรณีที่ท่านเป็นอิสลาม ไม่ทานเนื้อสัตว์ หรือ แพ้อาหารบางประเภท กรุณาแจ้งเจ้าหน้าที่เป็นกรณีพิเศษ
- กรณีผู้เดินทางต้องการความช่วยเหลือเป็นพิเศษ อาทิเช่น ใช้วีลแชร์ (WHEEL CHAIR) กรุณาแจ้งบริษัทฯ อย่างน้อย 7 วันก่อนการเดินทาง หรือตั้งแต่ที่ท่านเริ่มจองทัวร์ เพื่อให้ทางบริษัทประสานงานกับสายการบินเพื่อจัดเตรียมล่วงหน้า กรณีมีค่าใช้จ่ายเพิ่มเติม ทางบริษัทขอสงวนสิทธิ์ในการเรียกเก็บค่าใช้จ่ายตามจริงที่เกิดขึ้นกับผู้เดินทาง
- กรุณาส่งรายชื่อผู้เดินทาง พร้อมสำเนาหน้าแรกของหนังสือเดินทางทุกท่านให้กับเจ้าหน้าที่หลังจากชำระเงินกรณีที่ท่านเดินทางเป็นครอบครัว (หลายท่าน) กรุณาแจ้งรายนามคู่นอนกับเจ้าหน้าที่ให้ทราบ
- กรณีที่ออกบัตรโดยสาร (ตัว) เรียบร้อยแล้ว มีรายละเอียดส่วนใดผิด ทางบริษัทขอสงวนสิทธิ์ในการรับผิดชอบไม่ว่าส่วนใดส่วนหนึ่ง หากท่านไม่ดำเนินการส่งสำเนาหน้าแรกของหนังสือเดินทางให้ทางบริษัทเพื่อใช้ในการออกบัตรโดยสาร

- หลังจากท่านชำระค่าทัวร์ครบตามจำนวนเรียบร้อยแล้ว ทางบริษัทจะนำส่งใบนัดหมายและเตรียมตัวการเดินทางให้ท่านอย่างน้อย 3 หรือ 7 วัน ก่อนออกเดินทาง
- อัตราทัวร์นี้ เป็นอัตราสำหรับบัตรโดยสารเครื่องบินแบบหมู่คณะ (ตัวกรุ๊ป) ท่านจะไม่สามารถเลื่อนไฟล์ท วัน ไป หรือ กลับส่วนใดได้ จำเป็นจะต้องไป และ กลับ ตามกำหนดการเท่านั้น หากต้องการเปลี่ยนแปลงกรุณาติดต่อเจ้าหน้าที่เป็นกรณีพิเศษ
- ทางบริษัทไม่มีนโยบายจัดคูปองให้กับลูกค้าที่ไม่รู้จักกันมาก่อน เช่น กรณีที่ท่านเดินทาง 1 ท่าน จำเป็นต้องชำระค่าห้องพักเตียงตามทีระบุ
- หนังสือเดินทาง หรือ พาสปอร์ต ต้องมีอายุใช้งานได้คงเหลือไม่น้อยกว่า 6 เดือน ณ วันกลับ
- ฤดูหนาวในต่างประเทศ มีข้อควรระวัง สภาพอากาศจะมีดีเร็วกว่าปกติ สีโมงเย็นก็จะเริ่มมีดีแล้ว สถานที่ท่องเที่ยวต่างๆ จะปิดเร็วกว่าปกติ ประมาณ 1-2 ชม. การเดินทางควรเผื่อเวลาให้เหมาะสม และ หากมีสถานที่ท่องเที่ยวกลางแจ้ง เวลาเดินบนหิมะ อาจลื่นได้ต้องใช้ความระมัดระวังในการเดินเป็นอย่างสูง หรือ ใช้รองเท้าที่สามารถเดินบนหิมะได้ แวนกันแดดควร เมื่อแสงแดดกระทบหิมะจะสว่างสะท้อนเข้าตา อาจทำให้ระคายเคืองตาได้
- ทางบริษัทขอสงวนสิทธิ์เปลี่ยนแปลงโปรแกรมได้ตามความเหมาะสม เนื่องจากฤดูกาล สภาพภูมิอากาศ เหตุการณ์ทางการเมือง การล่าช้าของสายการบิน เงื่อนไขการให้บริการของรถในแต่ละประเทศ เป็นต้น โดยส่วนนี้ทางบริษัทจะคำนึงถึงประโยชน์ของลูกค้าเป็นสำคัญ หากกรณีที่เป็นจะต้องมีค่าใช้จ่ายเพิ่ม ทางบริษัทจะแจ้งให้ทราบล่วงหน้า
- เนื่องจากการเดินทางท่องเที่ยวในครั้งนี้ เป็นการชำระแบบเหมาจ่ายขาดกับบริษัทตัวแทนในต่างประเทศ ทางบริษัทจึงขอสงวนสิทธิ์ไม่สามารถขอรับเงินคืนได้ในบริการบางส่วน หรือ ส่วนใดส่วนหนึ่งที่ท่านไม่ต้องการได้รับบริการ หากระหว่างเดินทาง สถานที่ท่องเที่ยวใดที่ไม่สามารถเข้าชมได้ ไม่ว่าจะด้วยสาเหตุใดก็ตาม ทางบริษัทขอสงวนสิทธิ์ในการไม่สามารถคืนค่าใช้จ่ายไม่ว่าส่วนใดส่วนหนึ่งให้ท่าน เนื่องจากทางบริษัทได้ทำการจองและถูกเก็บค่าใช้จ่ายแบบเหมาจ่ายไปแล้ว
- กรณีที่ท่านถูกปฏิเสธการเดินทางเข้าเมือง ทางบริษัทขอสงวนสิทธิ์ไม่รับผิดชอบค่าใช้จ่ายที่จะเกิดขึ้นตามมา และ จะไม่สามารถคืนเงินค่าทัวร์ที่ท่านชำระเรียบร้อยแล้วไม่ว่าส่วนใดส่วนหนึ่ง
- หากวันเดินทาง เจ้าหน้าที่สายการบิน หรือ ด่านตรวจคนออก และ เข้าเมือง ตรวจพบ หนังสือเดินทาง (พาสปอร์ต) ของท่านชำรุดแม้เพียงเล็กน้อย เช่น เปียกน้ำ ขาดไปหน้าใดหน้าหนึ่ง มีหน้าใดหน้าหนึ่งหายไป มีกระดาษหน้าใดหน้าหนึ่งหลุดออกมา มีรอยแยกระหว่างสันของเล่มหนังสือเดินทาง เป็นต้น ไม่ว่าจะกรณีใด ๆ ทั้งสิ้นทางสายการบิน หรือ เจ้าหน้าที่ด่านตรวจคนออก และ เข้าเมือง มีสิทธิ์ไม่อนุญาตให้ท่านเดินทางต่อไปได้ ดังนั้น กรุณาตรวจสอบ และ ดูแล หนังสือเดินทางของท่านให้อยู่ในสภาพดีอยู่ตลอดเวลา ขณะเดินทาง กรณีชำรุด กรุณาติดต่อกรมการกงสุลกระทรวงการต่างประเทศเพื่อทำหนังสือเดินทางฉบับใหม่ โดยใช้ฉบับเก่าไปอ้างอิง และ ยืนยันด้วย พร้อมกับแจ้งมาที่บริษัทเร็วที่สุด เพื่อยืนยันการเปลี่ยนแปลงข้อมูลหนังสือเดินทาง หากท่านได้ส่งเอกสารมาที่บริษัทเรียบร้อยแล้ว กรณีที่ยังไม่ (ตัวเครื่องบิน) ท่านสามารถเปลี่ยนแปลงได้ไม่มีค่าใช้จ่าย แต่หากออกบัตรโดยสาร (ตัวเครื่องบิน) เรียบร้อยแล้ว ทางบริษัทขอสงวนสิทธิ์ในการเรียกเก็บค่าใช้จ่ายที่เกิดขึ้นจริงทั้งหมด ซึ่งโดยส่วนใหญ่ตัวเครื่องบินแบบกรุ๊ปจะออกก่อนออกเดินทางประมาณ 14-20 วัน ทั้งนี้ขึ้นอยู่กับกระบวนการและขั้นตอนของแต่ละคณะ

- เกี่ยวกับที่นั่งบนเครื่องบิน เนื่องจากบัตรโดยสาร (ตั๋ว) เป็นลักษณะของคณะ (กรุ๊ป อัตรพิเศษ) สายการบิน ขอสงวนสิทธิ์ในการเลือกที่นั่งบนเครื่องบิน กรณีลูกค้าเดินทางด้วยกัน กรุณาเช็คอินพร้อมกัน และ สายการบินจะพยายามที่สุดให้ท่านได้นั่งด้วยกัน หรือ ใกล้กันให้มากที่สุด
- ข้อมูลเพิ่มเติมเกี่ยวกับห้องพักในโรงแรมที่พัก เนื่องจากการวางแผนแบบห้องพักของแต่ละโรงแรมแตกต่างกัน จึงอาจทำให้ห้องพักแบบห้องพักเดี่ยว (SINGLE) และห้องคู่ (TWIN/DOUBLE) และ ห้องพักแบบ 3 ท่าน (TRIPLE) จะแตกต่างกัน บางโรงแรม ห้องพักแต่ละแบบอาจจะอยู่คนละชั้นกัน (ไม่ติดกันเสมอไป)
- ขอสงวนสิทธิ์การเก็บค่าน้ำมันและภาษีสนามบินทุกแห่งเพิ่ม หากสายการบินมีการปรับขึ้นก่อนวันเดินทาง
- มัคคุเทศก์ พนักงาน และตัวแทนของผู้จัด ไม่มีสิทธิในการให้คำสัญญาใดๆทั้งสิ้นแทนบริษัทผู้จัด นอกจากนี้เอกสารลงนามโดยผู้มีอำนาจของผู้จัดกำกับเท่านั้น
- บริษัทขอสงวนสิทธิ์ในการไม่รับผิดชอบใดๆทั้งสิ้น หากเกิดกรณีความล่าช้าจากสายการบิน , การยกเลิกบิน , การประท้วง , การนัดหยุดงาน , การก่อการจลาจล , ภัยธรรมชาติ , การนำสิ่งของผิดกฎหมาย ซึ่งอยู่นอกเหนือความรับผิดชอบของบริษัท
- บริษัทขอสงวนสิทธิ์ในการไม่รับผิดชอบใดๆทั้งสิ้น หากเกิดสิ่งของสูญหายระหว่างการเดินทาง ไม่ว่าจะกรณีใดๆก็ตาม และ ขอสงวนสิทธิ์ในการเรียกเก็บค่าใช้จ่ายตามจริง กรณีท่านลืมสิ่งของไว้ที่โรงแรมและจำเป็นต้องส่งมายังจุดหมายปลายทางตามที่ท่านต้องการ
- รายการนี้เป็นเพียงข้อเสนอที่ต้องได้รับการยืนยันจากบริษัทฯอีกครั้งหนึ่ง หลังจากได้สำรองโรงแรมที่พักในต่างประเทศเรียบร้อยแล้ว โดยโรงแรมจัดในระดับใกล้เคียงกัน ซึ่งอาจจะปรับเปลี่ยนตามที่ระบุในโปรแกรม

**\*เมื่อท่านชำระเงินค่าทัวร์ให้กับทางบริษัทแล้วทางบริษัทถือว่าท่านได้ยอมรับเงื่อนไขข้อตกลงทั้งหมดนี้แล้ว\***

**\*\* ขอขอบพระคุณทุกท่าน ที่มอบความไว้วางใจ ให้เราบริการ \*\***