

CHINA

คุณหมิง เจียวจื่อ ใบไม้เปลี่ยนสี

ZGKMG-2419MU

4 วัน | 3 คืน | MU | 中國東方航空 CHINA EASTERN

ชมความงามต้นแปะก๊วยเปลี่ยนสี ซุปping POP MART
นั่งกระเช้าพิชิต "ภูเขาหิมะเจียวจื่อ" ชมสตอร์วเบอร์รี่สดๆจากไร่

เดินทาง : พ.ย. - ธ.ค. 67

ราคาเริ่ม **14,990**



★ พิเศษ!! ★
เมนู สุกี้เห็ด, อาหารกวางตุ้ง

✓ เที่ยวบินทุกวัน ไม่มีอิสระ ✓ น้ำดื่มวันละ 1 ขวด



★ แคมป์ฟรี!! ★
ประกันอุบัติเหตุ

10 คน ออกเดินทาง

บริการอาหาร 9 มื้อ

พักโรงแรม 4 ดาว

บ้านนักกระเป่า 23 กก.

เที่ยวกับเรา...ไม่มีวันสิ้นสุด
LET'S GO GROUP



CHINA

คุณหมิง เจียวจื่อ ใบไม้เปลี่ยนสี

ZGKMG-2419MU

4 วัน | 3 คืน | MU บิน | 中國東方航空 CHINA EASTERN

ชมความงามต้นแปะก๊วยเปลี่ยนสี ซุปping POP MART
นั่งกระเช้าพิชิต "ภูเขาหิมะเจียวจื่อ" ชมสตาร์วอร์รีสตๆจากไร่

เดินทาง : พ.ย. - ธ.ค. 67

ราคาเริ่ม
14,990



★ พิเศษ!! ★
เมนู สุกี่เห็ด, อาหารกวางตุ้ง

✓ เที่ยวบินทุกวัน ไม่มีอิสระ ✓ น้ำดื่มวันละ 1 ขวด



★ แคมป์ฟรี!! ★
ประกันอุบัติเหตุ

10 คน ออกเดินทาง

บริการอาหาร 9 มื้อ

พักโรงแรม 4 ดาว

น้ำหนักกระเป๋า 23 กก.

เที่ยวกับเรา...ไม่วันสิ้นสุด
LET'S GO GROUP

เกี่ยวกับเรา...ไม่มีวันสิ้นสุด

ZGKMG-2419MU

4 | 3 | MU

วัน | คืน | บิน



CHINA

คุนหมิง เจียวจื่อ ใบไม้เปลี่ยนสี



โปรแกรมเดินทาง 4 วัน 3 คืน CHINA EASTERN AIRLINES

📅 พฤศจิกายน - ธันวาคม 2567



น้ำหนักกระเป๋า 23 Kg



อาหาร 9 มื้อ

เริ่ม

14,990

บาท

BKK



KMG

KMG



BKK

ไฟล์ทบิน

เวลาออก

เวลาถึง

ไฟล์ทบิน

เวลาออก

เวลาถึง

MU9622

07:50

11:25

MU9621

20:55

22:35

วันที่

โปรแกรมทัวร์

เช้า

เที่ยง

เย็น

โรงแรม

1 สนามบินสุววรรณภูมิ - สนามบินคุนหมิงฉางสู่ย - เมืองคุนหมิง - น้ำตกเมืองคุนหมิง - ตำนกทองจินเตี้ยน - ไร่สตรอเบอร์รี่

✓

✓

WANG TONG HOTEL
หรือเทียบเท่า ★★★★★

2 ภูเขาเจียวจื่อ - นั่งรถแบตเตอรี่ของทางอุทยาน - นั่งกระเช้าไฟฟ้าเจียวจื่อ - เมืองคุนหมิง - ชุมประตุม้าทองและชุมประตูไก่อหยก - ถนนคนเดินหนานผิงเจีย - POP MART

✓

✓

✗

LONG WAY HOTEL
หรือเทียบเท่า ★★★★★

3 ดันแปะก๊วยเปลี่ยนสี - ทะเลสาบมรกตชู่ยู่ - ถนนคนเดินชวงเฉียว

✓

✓

อาหาร
กว้างตั้ง

LONG WAY HOTEL
หรือเทียบเท่า ★★★★★

4 วัดหยวนทง - เมืองโบราณกวนตู๋ - สนามบินคุนหมิงฉางสู่ย - สนามบินสุววรรณภูมิ

✓

สุกี้เด็ด

** รายการทัวร์ข้างต้นอาจมีการเปลี่ยนแปลงตามความเหมาะสม **

อัตราค่าบริการ

| วันเดินทาง | ราคาทัวร์/ท่าน พักห้องละ 2-3 ท่าน | ราคาทัวร์/ท่าน ไม่รวมตัวเครื่องบิน | ราคา ห้องพักเดี่ยว |
|------------------------|--------------------------------------|---------------------------------------|-----------------------|
| 09 – 12 พฤศจิกายน 2567 | 14,990 | 9,990 | 3,000 |
| 16 – 19 พฤศจิกายน 2567 | 14,990 | 9,990 | 3,000 |
| 23 – 26 พฤศจิกายน 2567 | 15,990 | 10,990 | 3,000 |
| 28 พ.ย. – 01 ธ.ค. 2567 | 15,990 | 10,990 | 3,000 |
| 07 – 10 ธันวาคม 2567 | 16,990 | 11,990 | 3,000 |

อัตรานี้ **X** ยังไม่รวม ค่าทิปคนขับรถ มีคูปองที่พักอื่น และ หัวหน้าทัวร์ 1,500 บาท/ท่าน

เด็กอายุต่ำกว่า 20 ปี มีค่าใช้จ่ายเพิ่ม 3000 บาท/ท่าน

อัตราค่าบริการสำหรับเด็กอายุไม่เกิน 2 ปี ณ วันเดินทางกลับ (Infant) ท่านละ 6,000 บาท

ทัวร์นี้มีร้านช้อปปิ้ง 3 ร้าน

สำคัญโปรดอ่าน

- กรุณาทำการจองล่วงหน้าก่อนเดินทางอย่างน้อย 45 วัน พร้อมชำระเงินมัดจำ **ท่านละ 10,000 บาท/ท่าน** และชำระส่วนที่เหลือ 35 วัน ก่อนการเดินทาง กรณีวันเดินทางน้อยกว่า 35 วัน หรือ ราคาทัวร์พิเศษต้องชำระค่าทัวร์เต็มจำนวน 100% เท่านั้น
- อัตราค่าบริการนี้ จำเป็นต้องมีผู้เดินทาง จำนวน 10 ท่าน ขึ้นไป ในแต่ละคณะ กรณีที่มีผู้เดินทางไม่ถึงตามจำนวนที่กำหนด ทางบริษัทฯ ขอสงวนสิทธิ์ในการเลื่อนการเดินทาง หรือเปลี่ยนแปลงอัตราค่าบริการ (ปรับราคาเพิ่มขึ้น เพื่อให้คณะได้ออกเดินทาง ตามความต้องการ)
- ท่านที่ต้องออกบัตรโดยสารภายในประเทศ (ตัวเครื่องบิน, รถทัวร์, รถไฟ) กรุณาสอบถามที่เจ้าหน้าที่ทุกครั้งก่อนทำการออกบัตรโดยสาร เนื่องจากสายการบินอาจมีการปรับเปลี่ยนไฟล์ท หรือ เวลาบิน โดยไม่แจ้งให้ทราบล่วงหน้า และการแนะนำจากเจ้าหน้าที่เป็นเพียงการแนะนำเท่านั้น
- ระหว่างท่องเที่ยวหากนักท่องเที่ยวได้รับการตรวจยืนยันว่ามีเชื้อโควิด ทางโรงแรมอาจมีค่าทำความสะอาดห้องพักเพิ่มเติม (ไม่รวมอยู่ในรายการทัวร์)
- ทัวร์นี้มีลงร้านช้อปปิ้งตามรายการระบุซึ่งนักท่องเที่ยวต้องใช้เวลาในร้านไม่ต่ำกว่า 90 นาทีต่อร้าน นักท่องเที่ยวจะซื้อหรือไม่ขึ้นอยู่กับความพึงพอใจ และสินค้าในร้านไม่ได้เกี่ยวข้องกับบริษัทฯ สินค้าบางรายการอาจไม่สามารถเปลี่ยนคืน หรือขอเงินคืนได้ กรณีนักท่องเที่ยวไม่ประสงค์เข้าร้านมีค่าใช้จ่าย 300 หยวน/ท่าน/ร้าน และไม่ร่วมเดินทางกับคณะมีค่าใช้จ่ายเพิ่ม 400 หยวน/ท่าน/วัน
- ในกรณีที่ภาครัฐทั้งไทย และประเทศปลายทางมีข้อกำหนดในการกักตัว หรือ การตรวจหาเชื้อโควิด-19 ทุกประเภท ผู้เดินทางต้องรับผิดชอบค่าใช้จ่ายส่วนนี้ด้วยตัวเอง (ไม่รวมอยู่ในรายการทัวร์)
- ของสมนาคุณไม่สามารถเปลี่ยนแปลงเป็นส่วนลดหรือเงินสดได้
- เงื่อนไขกรมธรรม์เป็นไปตามเงื่อนไขของบริษัทฯ ประกันเป็นผู้พิจารณา
- อัตรานี้ ไม่รวม ค่าวีซ่าท่องเที่ยวแบบหมู่คณะ 1,500 บาท วีซ่าหมู่คณะสำหรับหนังสือเดินทางไทย และต้องเดินทางไป-กลับพร้อมคณะเท่านั้น (ถ้ามี)





Day1 สนามบินสุวรรณภูมิ – สนามบินคุนหมิงฉางสฺย – เมืองคุนหมิง – น้ำตกเมืองคุนหมิง
– ตำนกทองจินเตียน – ไร่สตรอเบอร์รี่

05.00 พร้อมกันที่ **สนามบินสุวรรณภูมิ** อาคารผู้โดยสารขาออก เคาน์เตอร์สายการบิน **CHINA EASTERN AIRLINES** โดยมีเจ้าหน้าที่
เลทส์โกกรู๊ปให้การต้อนรับและอำนวยความสะดวกในการเช็คอินให้แก่ท่าน

07.50 นำท่านเดินทางสู่ **สนามบินคุนหมิงฉางสฺย ประเทศจีน** เที่ยวบินที่ **MU9622**

11.25 เดินทางถึง **สนามบินคุนหมิงฉางสฺย ประเทศจีน** หลังจากนั้นนำท่านผ่านด่านตรวจคนเข้าเมือง รับกระเป๋าสัมภาระ หลังจากนั้นออก
เดินทางท่องเที่ยวตามรายการ **(เวลาที่ประเทศจีนเร็วกว่าประเทศไทย 1 ชั่วโมง)**

นำท่านเดินทางสู่ **เมืองคุนหมิง (KUNMING)** เมืองที่ได้รับการขนานนามว่า “เมืองแห่งฤดูใบไม้ผลิ” ด้วยที่ว่า มีสภาพอากาศที่เย็น
สบายตลอดทั้งปี เป็นเมืองหลวงและเมืองที่ใหญ่ที่สุดของมณฑลยูนนาน ในภาคตะวันตกเฉียงใต้ของประเทศจีน มณฑลยูนนานมี
ภูมิอากาศเย็นสบาย ฤดูหนาวอากาศไม่หนาวจัดและฤดูร้อนอากาศไม่ร้อนจัด อุณหภูมิเฉลี่ยตลอดปีอยู่ระหว่าง 15–20 องศา
เซลเซียส

เที่ยง บริการอาหารกลางวัน ณ ภัตตาคาร





นำท่านชม **น้ำตกเมืองคุนหมิง** สถานที่ท่องเที่ยวและเป็นที่พักผ่อนหย่อนใจยอดฮิตของชาวเมืองคุนหมิง Kunming Waterfall Park หรืออีกชื่อหนึ่งคือ Niulan River Waterfall Park เป็นสวนสาธารณะขนาดใหญ่ที่ใช้เวลาสร้างกว่า 3 ปีด้วยกัน ภายในประกอบไปด้วยน้ำตกและทะเลสาบ ที่สร้างขึ้นด้วยฝีมือมนุษย์

นำท่านชม **ตึกทองคำเงินเตียน** ตึกทองคำเงินเตียนตั้งอยู่บนภูเขาหมิงฟิงซาน ด้านทิศตะวันออกของเมืองคุนหมิง สร้างโดยแม่ทัพในสมัยราชวงศ์หมิง อดีตเคยเป็นที่พักของอู๋ซันกั๋วขุนศึกผู้ขายชาติ และนางงามเฉินหยวนหยวน ตึกหลังนี้มีมีความสูง 6.7 เมตร กว้าง 6.2 เมตร และเป็นตึกเพียงแห่งเดียวที่มีฝาผนัง และหลังคาที่สร้างด้วยทองเหลืองที่มีน้ำหนักถึง 380 ตัน นับว่าเป็นสิ่งปลูกสร้างทองเหลืองที่ใหญ่ที่สุดของจีนแห่งหนึ่ง

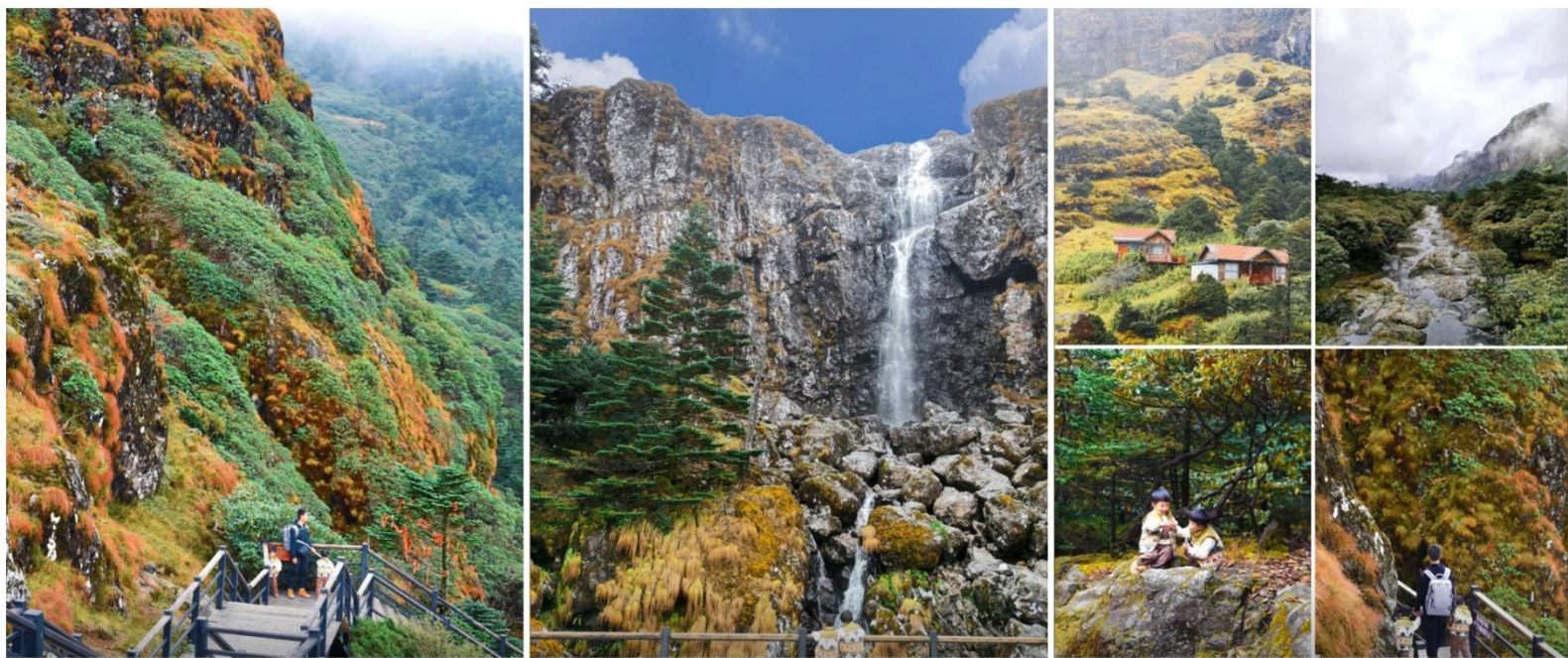
นำท่านเยี่ยมชม **ไร่สตอเบอรี่** ให้ทุกท่านได้ลองชิมสตอเบอรี่สดๆจากทางไร่ อีกทั้งทุกท่านยังได้ชมวิธีการปลูก และการดูแลรักษาที่ก่อให้เกิดผลสตอเบอรี่ขนาดใหญ่ หวานหอมชวนรับประทาน จนเป็นที่ชื่นชอบของชาวจีนและชาวต่างชาติ รวมถึงยังเป็นผลไม้ส่งออกของประเทศอีกด้วย นำทุกท่านเลือกเก็บ สตอเบอรี่ และเลือกชิมสตอเบอรี่จากภายในไร่ หรือทุกท่านสามารถเลือกซื้อกลับบ้านเป็นของฝาก ราคาโดยประมาณกิโลละ 60-80 หยวน **หมายเหตุ:** ช่วงเวลาที่ผลสตอเบอรี่จะสามารถเก็บได้ ขึ้นอยู่กับสภาพอากาศในแต่ละฤดูกาล ในกรณีที่ผลสตอเบอรี่ไม่สามารถเก็บได้ ทางบริษัทขอสงวนสิทธิ์เปลี่ยนแปลงสวนผลไม้ และ/หรือ รายการแทนรายการดังกล่าว และไม่คืนเงินเนื่องจากไร่มิมีค่าเช่า



ค่า บริการอาหารค่ำ ณ ภัตตาคาร

ที่พัก WANG TONG HOTEL เทียบเท่าหรือระดับ 4 ดาวท้องถิ่น



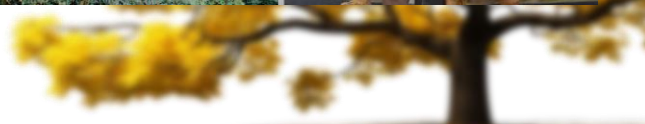


Day2 ภูเขาเจียวจื่อ – นั่งรถแบริเตอร์ของทางอุทยาน – นั่งกระเช้าไฟฟ้าเจียวจื่อ – เมืองคุนหมิง
 – ชุมประตุม้าทองและชุมประตูไก่หยก – ถนนคนเดินหนานผิงเจีย – POP MART

เช้า บริการอาหารเช้า ณ ห้องอาหารของโรงแรม

นำท่านเดินทางสู่ **ภูเขาเจียวจื่อ (JIAOZI MOUNTAIN)** ภูเขาหิมะแห่งเมืองคุนหมิง สถานที่เที่ยวแห่งของมณฑลยูนนาน ที่เพิ่งมีการสร้างกระเช้าขึ้นบนยอดเขาในปี 2555 นำท่าน **นั่งรถแบริเตอร์ของทางอุทยาน** (ใช้ระยะเวลาโดยประมาณ 20 นาที)

จากนั้นนำทุกท่าน **นั่งกระเช้าไฟฟ้าเจียวจื่อ** ชมวิทัศน์นิภาพโดยรอบๆ เพื่อขึ้นไปยังด้านบน หลังจากนั้นเดินทางต่อด้วยทางเท้าที่ถูกจัดวางไว้อย่างดี ไปสู่จุดที่เด่นที่สุดในการชมวิทัศน์ของภูเขาหิมะเจียวจื่อ โดยมีระดับความสูงเหนือระดับน้ำทะเลประมาณ 4,223 เมตรโดยอีกหนึ่งที่ทำให้สถานที่แห่งนี้เป็นที่นิยมเนื่องจากสามารถมาเยี่ยมชมได้เกือบทั้งปี เนื่องจากในแต่ละฤดูก็ให้ท่านสัมผัสความงามที่แตกต่างอาทิเช่น ในช่วงฤดูใบไม้ผลิ และฤดูร้อนนั้นทุกท่านจะได้สัมผัสกับความสวยงาม ความสดชื่น ความสดใสของดอกไม้บานาพรรณที่ผลิบานไปทั่วพื้นที่กว่า 32 ชนิด หรือแม้กระทั่งในฤดูหนาวทุกท่านก็จะพบกับหิมะปกคลุมไปทั่วทั้งเขา





เที่ยว บริการอาหารกลางวัน ณ ภัตตาคาร

นำท่านถ่ายรูปกับ **ซุ้มประตูม้าทองและซุ้มประตูไก่หยก (GOLD HORSE AND JADE COCK GATE)** ตั้งอยู่ที่จัตุรัสใจกลางเมืองคุนหมิง มีอายุร่วม 400 ปี ภาษาจีนเรียกว่า “จินหม่าและปี้จี้” จนเป็นที่มาของชื่อถนนแห่งนี้ ช่วงแดดร่มลมตก หากอากาศดีจะมีนักร้อง นักแสดง มาทำการแสดงโชว์บริเวณนี้ สร้างบรรยากาศที่ครึกครื้น และไม่ควรลืมแวะเก็บภาพซุ้มประตูที่ประดับไฟสีทองอร่ามโดดเด่นอย่างมากในช่วงค่ำ ถือเป็นจุดเช็คอินที่ห้ามพลาด อิสระท่าน ณ **ถนนคนเดินหนานผิงเจีย (NANPING)** เป็นแหล่งเสื้อผ้าแบรนด์เนมทั้งของจีนและต่างประเทศ รวมทั้งเครื่องประดับ อัญมณีชิ้นเยี่ยม ร้านเครื่องดื่ม ร้านอาหารพื้นเมือง และร้านขายของที่ระลึก ฯลฯ นอกจากนี้ยังมีสิ่งอำนวยความสะดวกอื่นๆ อีกมากมายและ ณ ถนนคนเดินแห่งนี้ยัง **POP MART** ร้านค้าของเล่นชื่อดังของจีนที่ให้ท่านได้เลือกจุ่มกันอย่างเพลิดเพลิน

ค่ำ อิสระอาหารค่ำเพื่อความสะดวกในการท่องเที่ยว

ที่พัก LONGWAY HOTEL เทียบเท่าหรือระดับ 4 ดาวท้องถิ่น





Day3 ต้นแปะก๊วยเปลี่ยนสี – ทะเลสาบมรกตชู่หู – ถนนคนเดินชวงเฉียว

เช้า บริการอาหารเช้า ณ ห้องอาหารของโรงแรม

นำท่านเดินทางชม **ต้นแปะก๊วยเปลี่ยนสี** ในช่วงฤดูใบไม้ร่วงอีกหนึ่งสัญลักษณ์ของเมืองคุนหมิงนั้นคือการผลัดสีของใบแปะก๊วยที่จะเหลืองอร่ามไปทั่วทั้งเมือง ให้ท่านได้ชมความงดงามยามฤดูใบไม้เปลี่ยนสี ช่วงเดือนพฤศจิกายน – ต้นธันวาคม ของทุกๆปี ถือเป็นช่วงบรรยากาศที่ดีที่สุดในการชมการเปลี่ยนสีและผลัดใบของต้นแปะก๊วย ใบไม้ สีส้มเขียวสดของใบค่อยๆเปลี่ยนเป็นส้มอ่อนและเหลืองอร่ามทั้งต้นกระจายกระจายไปทั่วทั้งเมือง **หมายเหตุ: การเปลี่ยนสีของต้นแปะก๊วยขึ้นอยู่กับสภาพอากาศ และขอสงวนสิทธิ์ทดแทนรายการท่องเที่ยวอื่นแทนกรณีที่ดินแปะก๊วยยังไม่เปลี่ยนสี ร้านอาหาร และ ร้านบัวหิมะ**

เที่ยง บริการอาหารกลางวัน ณ ภัตตาคาร

นำท่านเดินทางสู่ **ทะเลสาบมรกตชู่หู** ในช่วงฤดูใบไม้เปลี่ยนสี ณ ทะเลสาบชู่หูเป็นอีกจุดที่นักท่องเที่ยวต่างพากันมาชมต้นแปะก๊วยที่ต่างพากันเปลี่ยนสีเหลืองอร่ามราวกับว่าต้นไม้ได้ถูกโอบล้อมไปด้วยสีเหลืองทอง ยังมีความสำคัญทางด้านประวัติศาสตร์และวัฒนธรรมทะเลสาบมีประวัติยาวนานและเป็นที่ยุติมาตั้งแต่สมัยโบราณ โดยชื่อ “ชู่หู” หมายถึง “ทะเลสาบสีมรกต” ซึ่งได้มาจากน้ำในทะเลสาบที่มีสีเขียวใสเหมือนมรกต แต่ถูกดัดแปลงมาเป็นทะเลสาบในช่วงราชวงศ์ถัง เพื่อเป็นแหล่งน้ำที่สำคัญของเมือง หลังอาหารค่ำอิสระท่านที่ **ถนนคนเดินชวงเฉียว** แหล่งรวมสตรีทฟู้ดของเมืองคุนหมิง ให้ท่านได้อิสระเพลิดเพลินกับของท่านเล่นท้องถิ่น

ค่ำ บริการอาหารค่ำ ณ ภัตตาคาร พิเศษ ... **เมนูอาหารกว้างตั้ง**

ที่พัก LONGWAY HOTEL เทียบเท่าหรือระดับ 4 ดาวท้องถิ่น





Day4 วัดหยวนทง – เมืองโบราณกวนตุ๋ – สนามบินคูนหมิงฉางสู่ย – สนามบินสุวรรณภูมิ

เช้า บริการอาหารเช้า ณ ห้องอาหารของโรงแรม

นำท่านเข้าชม **วัดหยวนทง (YUANTONG TEMPLE)** ซึ่งเป็นวัดที่ใหญ่และเก่าแก่ของมณฑลยูนนานตั้งอยู่ที่ถนนหยวนทงเจียง เป็นอารามทางพระพุทธศาสนาที่ใหญ่ที่สุดในคูนหมิงอายุ เก้าแก่กว่าพันปีภายในวัดตกแต่งร่มรื่นสวยงามกลางลานมีสระน้ำขนาดใหญ่ มีสะพานข้ามไปสู่ศาลาแปดเหลี่ยมกลางสระด้านหลังวัดเป็นอาคารสร้างใหม่ประดิษฐานพระพุทธรูปพระพุทธรูปชินราช(จำลอง) ซึ่งพลเอกเกรียงศักดิ์ ชมะนันทน์นายกรัฐมนตรีคนที่ 15 ของไทยให้อัญเชิญไปประดิษฐานไว้ **ร้านผ้าไหม**

เที่ยง บริการอาหารกลางวัน ณ ภัตตาคาร **พิเศษ ... เมนูสุกี้เด็ด**

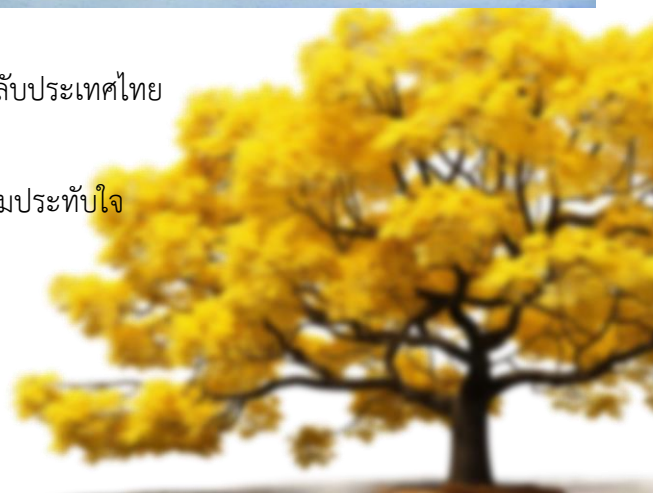
นำท่านเดินทางสู่ **เมืองโบราณกวนตุ๋** ตั้งอยู่เมืองคูนหมิง ประเทศจีน เมืองบรรยากาศแบบโบราณที่ตั้งใจสร้างขึ้นมา เพื่อสะท้อนให้เห็นชีวิตความเป็นอยู่ของชาวจีนในคูนหมิงสมัยก่อน มีหลากหลายชาติพันธุ์แต่อยู่ร่วมกันได้อย่างกลมกลืน โดยอนุรักษ์สถาปัตยกรรมของร้านค้าแบบจีน และส่วนบริเวณด้านหลังของเมืองโบราณกวนตุ๋นั้น ก็ยังเป็นที่ตั้งของวัดลามะ หรือวัดทิเบตอีกด้วย



Option ทัวร์เสริม : เล่นหิมะที่ Snow World Sunac ราคาประมาณ 1,000 บาท/ท่าน (รวมค่าชุดกันหนาวแล้ว)



ได้เวลาอันสมควรนำท่านเดินทางสู่ **สนามบินคุนหมิงฉางสุ่ย** เพื่อเดินทางกลับประเทศไทย
20.55 นำท่านเดินทางสู่ **สนามบินสุวรรณภูมิ ประเทศไทย** เที่ยวบินที่ **MU9621**
22.35 เดินทางถึง **สนามบินสุวรรณภูมิ ประเทศไทย** โดยสวัสดิภาพ ... พร้อมความประทับใจ



✓ อัตราค่าบริการนี้รวม



ค่าตัวเครื่องบินไป-กลับพร้อมคณะ



ค่าภาษีสนามบินทุกแห่งที่มี



ค่าน้ำหนักกระเป๋าสัมภาระ
เป็นไปตามสายการบินกำหนด



ค่าจ้างมัคคุเทศก์คอยบริการตลอด
การเดินทาง



ค่าอาหารตามมือที่ระบุในรายการ



ค่ารถรับ-ส่ง และนำเที่ยวตามรายการ



ค่าที่พักตามที่ระบุในรายการ
พักห้องละ 2-3 ท่าน



ค่าเข้าชมสถานที่ต่างๆ ตามรายการ



ค่าประกันอุบัติเหตุระหว่างเดินทาง
วงเงินท่านละ 1,000,000 บาท
เงื่อนไขตามกรมธรรม์



ค่าบริการซึ่งได้รวมภาษีมูลค่าเพิ่ม 7% แล้ว
ถ้าบริษัทสามารถ หัก ภาษี ณ ที่จ่าย 3%
(ยอดก่อนภาษีมูลค่าเพิ่ม)



ค่าน้ำดื่มวันละ 1 ขวดต่อท่าน

✗ อัตราค่าบริการนี้ไม่รวม



ค่าใช้จ่ายส่วนตัวนอกเหนือจากรายการที่ระบุ เช่น ค่าทำหนังสือเดินทาง, ค่าโทรศัพท์, ค่าโทรศัพท์
ทางไกล, ค่าอินเทอร์เน็ต, ค่าซักรีด, มีนิบาร์ในห้อง (กรุณาสอบถามจากหัวหน้าทัวร์ก่อนการใช้บริการ)



ค่าดำเนินการอื่นๆ สำหรับผู้ที่ไม่ได้ถือหนังสือเดินทางสัญชาติไทย ค่าดำเนินการ
แจ้งเข้า-ออกประเทศ



ค่าอาหารพิเศษที่นอกเหนือจากที่รายการทัวร์กำหนด และ รวมถึงการริเคเวสอาหารพิเศษต่างๆ
เช่น อาหารเจ มังสวิรัต อาหารทะเล เป็นต้น



ค่าบริการอื่นๆ เพิ่มของสายการบิน เช่น ที่นั่ง อาหาร วิลแชร์ และ บริการเสริมอื่น (ถ้ามี)



ค่าทิปคนขับรถ หัวหน้าทัวร์และมัคคุเทศก์ท้องถิ่น



เงื่อนไขการยกเลิกการเดินทาง

1. กรณีที่นักท่องเที่ยวต้องการ **ขอยกเลิกการเดินทาง เลื่อน หรือ เปลี่ยนแปลงการเดินทาง**

นักท่องเที่ยว (ผู้มีรายชื่อในเอกสารการจอง) จะต้องอีเมล เพื่อลงนามในเอกสารแจ้งยืนยันยกเลิกการจอง กับทางบริษัทเป็นลายลักษณ์อักษรเท่านั้น ทางบริษัทไม่รับยกเลิกการจองผ่านทางโทรศัพท์ ไม่ว่าจะกรณีใดๆ ทั้งสิ้น

2. กรณีนักท่องเที่ยวต้องการ **ขอรับเงินค่าบริการคืน** กรุณาส่งเอกสารทางอีเมล เอกสารที่ใช้ประกอบการขอรับเงินคืนรายละเอียดดังนี้

- หน้าสมุดบัญชีธนาคารที่ต้องการให้นำเงินเข้า
- ใบเรียกเก็บเงิน หรือ หลักฐานการชำระค่าบริการต่างๆ ทั้งหมด
- พาสปอร์ตหน้าแรกของผู้เดินทาง

**** กรณีมอบอำนาจจะต้องมีหนังสือมอบอำนาจ และ สำเนาบัตรประชาชนของผู้รับมอบอำนาจ ****

เงื่อนไขการคืนเงินค่าบริการดังนี้

แจ้งยกเลิกก่อนเดินทาง
ตั้งแต่ 30 วันขึ้นไป

คืนค่าใช้จ่ายทั้งหมด หรือ หักค่าใช้จ่ายจริงที่เกิดขึ้น
(กรณีวันเดินทางตรงกับช่วงวันหยุดนักขัตฤกษ์ ไม่ว่าจะวันใดวันหนึ่ง ทางบริษัทขอสงวนสิทธิ์ในการยกเลิกการเดินทางไม่น้อยกว่า 55 วัน)

แจ้งยกเลิกก่อนเดินทาง
15-29 วัน

เก็บค่าใช้จ่ายท่านละ 50% ของค่าทัวร์
หรือ หักค่าใช้จ่ายจริงที่เกิดขึ้น
(กรณีที่ค่าใช้จ่ายตามจริงมากกว่ากำหนด ทางบริษัทขอสงวนสิทธิ์ในการเรียกเก็บค่าใช้จ่ายเพิ่ม)

แจ้งยกเลิกก่อนเดินทาง
0-14 วัน

เก็บค่าใช้จ่ายท่านละ 100% ของค่าทัวร์



ข้อมูลสำคัญเกี่ยวกับโรงแรมที่พักที่ท่านควรทราบ

1. เนื่องจากการวางแผนผังห้องพักของแต่ละโรงแรมแตกต่างกัน เช่น ห้องพักแบบห้องเดี่ยว (Single) ห้องพักแบบห้องคู่ 2 ท่าน (Twin/Double) และ ห้องพักแบบ 3 ท่าน / 3 เตียง (Triple Room) จึงอาจทำให้ห้องพักแต่ละประเภท อาจจะไม่ติดกัน หรือ อยู่คนละชั้นกัน และบางโรงแรมอาจจะไม่มีห้องพักแบบ 3 ท่าน ซึ่งถ้าต้องการเข้าพัก 3 ท่าน อาจจะต้องเป็น 1 เตียงใหญ่ กับ 1 เตียงพับเสริม หรือ อาจมีความจำเป็นต้องแยกห้องพักเป็นห้องคู่ 1 ห้อง (Twin/Double) และ ห้องเดี่ยว 1 ห้อง (Single) ไม่ว่าจะกรณีใดๆ ทางบริษัทฯ ขอสงวนสิทธิ์ในการเรียกเก็บค่าบริการเพิ่มตามจริงที่เกิดขึ้นจากนักท่องเที่ยว
2. กรณีที่มีงานจัดประชุมนานาชาติ (Trade Fair) เป็นผลให้ค่าโรงแรมสูงขึ้นมาก และ ห้องพักในเมืองเต็ม บริษัทฯ ขอสงวนสิทธิ์ในการปรับเปลี่ยน หรือย้ายเมืองเพื่อให้เกิดความเหมาะสม
3. โดยส่วนใหญ่ตามธรรมเนียม ของห้องพักจะเป็นห้องพักที่ห้ามสูบบุหรี่ (Non Smoking Room) โดยทางโรงแรมอาจมีการติดตั้งอุปกรณ์ดับจับควันไว้ในห้อง กรณีที่มีการลักลอบสูบบุหรี่ในห้องพัก และถูกตรวจสอบได้ ผู้เข้าพักจำเป็นต้องชำระค่าปรับกับโรงแรม โดยตรง โดยค่าปรับขึ้นอยู่กับเงื่อนไขของแต่ละโรงแรม



ข้อมูลสำคัญเกี่ยวกับสายการบินที่ท่านควรทราบ

1. เกี่ยวกับที่นั่งบนเครื่องบิน เนื่องจากบัตรโดยสาร เป็นแบบหมู่คณะ (ราคาพิเศษ) สายการบินจึงขอสงวนสิทธิ์ในการเลือกที่นั่งบนเครื่องบินทุกกรณี แต่ทางบริษัทฯ จะพยายามให้มากที่สุด ให้ลูกค้าผู้เดินทางที่มาด้วยกันได้นั่งด้วยกัน หรือใกล้กันให้มากที่สุดเท่าที่จะสามารถทำได้
2. กรณีที่ท่านเป็นมุสลิม หรือ นับถือศาสนาอิสลาม หรือ แพ้อาหารบางประเภท โปรดระบุมาให้ชัดเจนในขั้นตอนการจอง กรณีที่แจ้งล่วงหน้าก่อนเดินทางกะทันหัน อาจมีค่าใช้จ่ายเพิ่มเพื่อชำระกับเมนูใหม่ที่ต้องการ เพราะเมนูเดิมของคุณ ไม่สามารถยกเลิกได้
3. บางสายการบินอาจมีเงื่อนไขเกี่ยวกับการให้บริการอาหารบนเครื่องบินแตกต่างกัน ขอให้ท่านทำความเข้าใจถึงวัฒนธรรมประจำชาติ ของแต่ละสายการบินที่กำลังให้บริการท่านอยู่
4. สายการบินอาจมีการงดเสิร์ฟอาหาร และเครื่องดื่ม หรือเปลี่ยนแปลงรูปแบบอาหาร ขึ้นอยู่กับสายการบินเป็นผู้กำหนด



เงื่อนไข และข้อควรทราบอื่นๆ ที่ท่านควรทราบ

1. ทัวرنีสำหรับผู้มีวัตถุประสงค์เพื่อการท่องเที่ยวเท่านั้น
2. ทัวرنีขอสงวนสิทธิ์สำหรับผู้เดินทางที่ถือหนังสือเดินทางธรรมดา (หน้าปกสีน้ำตาล / เลือดหมู) เท่านั้น กรณีที่ท่านถือหนังสือเดินทางราชการ (หน้าปกสีน้ำเงินเข้ม) หนังสือเดินทางทูต (หน้าปกสีแดงสด) และต้องการเดินทางไปพร้อมคณะทัวร์ อันมีวัตถุประสงค์เพื่อการท่องเที่ยว โดยไม่มีจดหมายเชิญ หรือ เอกสารใดเชื่อมโยงเกี่ยวกับการขออนุญาตการใช้หนังสือเดินทางพิเศษอื่นๆ หากไม่ผ่านการอนุมัติของเคาน์เตอร์เช็คอิน ด้านตรวจคนเข้าเมือง ทั้งฝั่งประเทศไทย (ต้นทาง) ขาวอก และ ต่างประเทศ (ปลายทาง) ขาเข้า ไม่ว่าจะกรณีใดก็ตาม ทางบริษัทขอสงวนสิทธิ์ไม่รับผิดชอบความผิดพลาดที่จะเกิดขึ้นในส่วนนี้ ไม่ว่าจะส่วนใดส่วนหนึ่ง
3. ทัวرنีนี้เป็นทัวร์แบบเหมาจ่ายล่วงหน้าเรียบร้อยแล้วทั้งหมด หากท่านไม่ได้ร่วมเดินทางหรือใช้บริการตามที่ระบุไว้ในรายการ ไม่ว่าจะบางส่วนหรือทั้งหมด หรือถูกปฏิเสธการเข้า-ออกเมือง หรือด้วยเหตุผลใดๆ ก็ตาม ทางบริษัทขอสงวนสิทธิ์ไม่คืนเงินค่าบริการ ไม่ว่าจะบางส่วนหรือทั้งหมดให้แก่ท่านไม่ว่ากรณีใดๆ ก็ตาม
4. ทางบริษัทขอสงวนสิทธิ์ไม่รับผิดชอบค่าเสียหายจากความผิดพลาดในการสะกดชื่อ นามสกุล คำนำหน้าชื่อ เลขที่หนังสือเดินทาง เลขที่วีซ่า และอื่นๆ เพื่อใช้ในการจองตั๋วเครื่องบิน ในกรณีที่นักท่องเที่ยวหรือเอเยนต์ไม่ได้ส่งหน้าหนังสือเดินทาง และ หน้าวีซ่ามาให้กับทางบริษัทพร้อมการชำระเงินมัดจำหรือส่วนที่เหลือทั้งหมด
5. ทางบริษัทขอสงวนสิทธิ์ในการเปลี่ยนแปลงรายการการเดินทางตามความเหมาะสม เพื่อให้สอดคล้องกับ สถานการณ์ ภูมิอากาศ และเวลา ณ วันที่เดินทางจริงของประเทศที่ท่านเดินทาง ทั้งนี้ ทางบริษัทจะคำนึงถึงความปลอดภัย และ ประโยชน์ของลูกค้าเป็นสำคัญ
6. ทางบริษัทขอสงวนสิทธิ์ไม่รับผิดชอบต่อความเสียหายหรือค่าใช้จ่ายใดๆ ที่เพิ่มขึ้นของนักท่องเที่ยวที่ไม่ได้เกิดจากความผิดของทางบริษัท เช่น ภัยธรรมชาติ การจลาจล การนัดหยุดงาน การปฏิวัติ อุบัติเหตุ ความเจ็บป่วย ความสูญหายหรือเสียหายของสัมภาระ ความล่าช้า เปลี่ยนแปลง หรือการบริการของสายการบิน เหตุสุดวิสัยอื่น เป็นต้น
7. อัตราค่าบริการนี้คำนวณจากอัตราแลกเปลี่ยนเงินตราต่างประเทศ ณ วันที่ทางบริษัทเสนอราคา ดังนั้น ทางบริษัทขอสงวนสิทธิ์ในการปรับราคาค่าบริการเพิ่มขึ้น ในกรณีที่มีการเปลี่ยนแปลงอัตราแลกเปลี่ยนเงินตราต่างประเทศ ค่าตัว เครื่องบิน ค่าภาษีน้ำมัน ค่าภาษีสนามบิน ค่าประกันภัยสายการบิน การเปลี่ยนแปลงเที่ยวบิน ฯลฯ ที่ทำให้ต้นทุนสูงขึ้น
8. มัคคุเทศก์ พนักงาน หรือตัวแทนของทางบริษัท ไม่มีอำนาจในการให้คำสัญญาใดๆ แก่บริษัท เว้นแต่มีเอกสารลงนามโดยผู้มีอำนาจของบริษัทกำกับเท่านั้น
9. นักท่องเที่ยวต้องมีความพร้อมในการเดินทางทุกประการ หากเกิดเหตุสุดวิสัยใดๆ ระหว่างรอการเดินทาง อันไม่ใช่เหตุที่เกี่ยวข้องกับทางบริษัท อาทิ วีซ่าไม่ผ่าน เกิดอุบัติเหตุที่ไม่สามารถควบคุมได้ นอกเหนือการควบคุมและคาดหมาย ทางบริษัทจะรับผิดชอบคืนค่าทัวร์เฉพาะส่วนที่บริษัทยังไม่ได้ชำระแก่ทางคู่ค้าของทางบริษัท หรือจะต้องชำระตามข้อ ตกลงแก่คู่ค้าตามหลักปฏิบัติเท่านั้น
10. คณะทัวร์นี้ เป็นการชำระค่าใช้จ่ายทั้งหมดแบบผูกขาดกับตัวแทนบริษัทที่ได้รับการรับรองอย่างถูกต้อง ณ ประเทศปลายทาง ซึ่งบางส่วนของโปรแกรมอาจจำเป็นต้องท่องเที่ยวอันเป็นไปตามนโยบายของประเทศปลายทางนั้นๆ กรณีที่ท่านไม่ต้องการใช้บริการส่วนใดส่วนหนึ่ง ไม่ว่าจะกรณีใดก็ตาม จะไม่สามารถคืนค่าใช้จ่ายให้ได้ และ อาจมีค่าใช้จ่ายเพิ่มเติมขึ้น ตามมาเป็นบางกรณี ทางบริษัทขอสงวนสิทธิ์ในการเรียกเก็บค่าใช้จ่ายที่เกิดขึ้นจริงทั้งหมดกับผู้เดินทาง กรณีที่เกิดเหตุการณ์นี้ขึ้น ไม่ว่าจะกรณีใดก็ตาม
11. กรณีลูกค้าที่จองเฉพาะทัวร์ไปร่วมบัตรโดยสารโดยเครื่องบิน (จอยด์แลนด์ทัวร์ ชื่อตัวเครื่องบินแยกเอง) ในวันเริ่มทัวร์ (วันที่หนึ่ง) ท่านจำเป็นต้องมารอคณะเท่านั้น ทางบริษัทไม่สามารถให้คณะของท่านได้ ไม่ว่าจะกรณีใดก็ตาม กรณีที่ไฟล์ทของท่านถึงช้ากว่าคณะ และ ยืนยันเดินทาง ท่านจำเป็นต้องเดินทางตามคณะไปยังเมือง หรือ สถานที่ท่องเที่ยวที่คณะอยู่ในเวลานั้นๆ กรณีนี้ จะมีค่าใช้จ่ายเพิ่ม ท่านจำเป็นต้องชำระค่าใช้จ่ายที่ใช้ในการเดินทางด้วยตนเองทั้งหมดเท่านั้น ไม่ว่าจะ กรณีใดก็ตาม และ ทางบริษัทขอสงวนสิทธิ์ไม่สามารถชดเชย หรือ ทดแทน หากท่านไม่ได้ท่องเที่ยวเมือง หรือ สถานที่ท่องเที่ยวใดๆ สถานที่หนึ่ง ทุกกรณี เนื่องจากเป็นการชำระแบบเหมาจ่ายกับตัวแทนแล้วทั้งหมด