

เที่ยวจีน
ฟรี..วีซ่า

มหัศจรรย์

SHANGHAI

上海航空公司 SHANGHAI AIRLINES

BT-PVG16_FM

5 วัน | 4 คืน

Disneyland

Zootopia

24,999.-

เริ่มที่

เปิดแล้วโซนใหม่! ZOOTOPIA LAND

ลอดอุโมงค์เลเซอร์ ขึ้นหอไข่มุกชมวิวมหานครเซี่ยงไฮ้
เมืองโบราณจูเจียวเจียว ช้อปปิ้งถนนนานกิงและตลาดร้อยปี

เดินทาง : ก.ย.- ส.ค.67



หอไข่มุก



FLORENTIA

ฟรี!
น้ำหนักกระเป๋า

★★★★
พักโรงแรมหรู
4 ดาว

🍴 | อาหาร
10 มื้อ

เที่ยวจีน
ฟรี..วีซ่า

มหัศจรรย์

SHANGHAI

Disneyland

上海航空公司
SHANGHAI AIRLINES

BT-PVG16_FM

5 วัน | 4 คืน

ZOOTOPIA

24,999.- เริ่มที่

เปิดแล้วโซนใหม่! ZOOTOPIA LAND

ลอดจ็องก์เลเซอร์ ขึ้นหอไข่มุกชมวิวมหานครเซี่ยงไฮ้
เมืองโบราณจูเจียวเจียว ซอฟบึงก้นน่านกิงและตลาดร้อยปี

📅 เดินทาง : ก.ย.- ธ.ค.67



หอไข่มุก

FLORENTIA



ฟรี!
น้ำหนักกระเป๋า



★★★★
พักโรงแรมหรู
4 ดาว



อาหาร
10 มื้อ



- เที่ยวสวนสนุกในฝัน “ดิสนีย์แลนด์”
- เดินช้อปปิ้งตลาดร้อยปี ถนนนานกิง
- ถ่ายรูปคู่หอไข่มุก และหาดไว่ทาน



เดินทางโดย : สายการบินเซี่ยงไฮ้แอร์ไลน์  อาหาร : 10 มื้อ  โรงแรม : 4 ดาว



FLIGHT : FM842 SHANGHAI AIRLINES FLIGHT : FM853

BKK 09.25 ✈️ PVG 14.55 PVG 18.25 ✈️ BKK 22.25

วันที่	รายการทัวร์	อาหาร			โรงแรม
		เช้า	กลางวัน	เย็น	
1	• สนามบินสุวรรณภูมิ กรุงเทพฯ • สนามบินช่างไห่ผู้ตง • เมืองเซี่ยงไฮ้ • STARBUCKS RESERVE ROASTERY • ถนนเฟิงเซินหลี่			✓	VENUS INTERNATIONAL HOTEL หรือเทียบเท่าระดับ 4 ดาว
2	• สวนสนุกเซี่ยงไฮ้ดิสนีย์แลนด์ (เต็มวัน)	✓			VENUS INTERNATIONAL HOTEL หรือเทียบเท่าระดับ 4 ดาว
3	• เมืองโบราณจู่เจียวเจียว • ร้านชา • ตลาดร้อยปีเจินหวังเมี่ยว • ย่านซินเทียนตี้	✓	✓	✓	VENUS INTERNATIONAL HOTEL หรือเทียบเท่าระดับ 4 ดาว
4	• ร้านผ้าไหม • หอไข่มุก • ร้านยา • ลอดอุโมงค์เลเซอร์ • ย่านเคะบิ้นด์ • หาดไว่ทาน • ถนนนานกิง	✓	✓	✓	VENUS INTERNATIONAL HOTEL หรือเทียบเท่าระดับ 4 ดาว
5	• ร้านหยก • FLORENTIA VILLAGE • สนามบินช่างไห่ผู้ตง • สนามบินสุวรรณภูมิ	✓	✓		



รายการทัวร์อาจมีสลับปรับเปลี่ยนตามความเหมาะสม โดยดูสถานการณ์หน้างานเป็นหลัก แต่จะเกี่ยวข้องครบทุกรายการ

Miracle of SHANGHAI DISNEYLAND



CHINA



ADVENTURE ISLE

GARDENS OF IMAGINATION



FANTASY LAND

TOMORROW LAND

TREASURE COVE

TOY STORY LAND



ILLUMINATE & FIREWORK

ZOOPTOIA LAND

โปรแกรมการเดินทาง 5 วัน 4 คืน : เดินทางโดยสายการบินเซี่ยงไฮ้แอร์ไลน์



BKK	→	PVG	PVG	→	BKK
เที่ยวบิน	ออก	ถึง	เที่ยวบิน	ออก	ถึง
FM842	09.25	14.45	FM853	18.30	22.25

วันแรก สนามบินสุวรรณภูมิ กรุงเทพฯ • สนามบินช่างไห่ผู้ตง • เมืองเซี่ยงไฮ้ • STARBUCKS RESERVE ROASTERY • ถนนเฟิงเซินหลี่

📍 (-/-/เย็น)

06.30 น. พร้อมกันที่ สนามบินสุวรรณภูมิ อาคารผู้โดยสารขาออกชั้น 4 นำคณะเชคอิน ณ เคาน์เตอร์สายการบินเซี่ยงไฮ้แอร์ไลน์ (FM) โดยมีเจ้าหน้าที่อำนวยความสะดวกแก่ทุกท่าน



หมายเหตุ

เนื่องจากตัวเครื่องบินของคณะเป็นตัวสุ่มระบบ Random ไม่สามารถเลือกที่นั่งได้ ที่นั่งอาจจะไม่ได้นั่งติดกัน และไม่สามารถเลือกช่องที่นั่งบนเครื่องบินได้ในคณะ ซึ่งเป็นไปตามเงื่อนไขสายการบิน

09.25 น. ออกเดินทางสู่ เมืองเซี่ยงไฮ้ ประเทศจีน โดยเที่ยวบินที่ FM842

14.45 น. เดินทางถึง สนามบินช่างไห่ผู้ตง (เวลาท้องถิ่นที่จีน เร็วกว่าประเทศไทย 1 ชั่วโมง กรุณาปรับเวลาของท่านเพื่อความสะดวกในการนัดหมาย) หลังผ่านขั้นตอนการตรวจคนเข้าเมือง และตรวจรับสัมภาระเรียบร้อยแล้ว ยินดีต้อนรับทุกท่านสู่ สาธารณรัฐประชาชนจีน

นำทุกท่านไปเช็คอินชิมกาแฟที่ **ร้านกาแฟสตาร์บัค รีเสิร์ฟโรสเทอรี เซี่ยงไฮ้** ซึ่งเคยเป็นสาขาใหญ่ที่สุดในโลก นับเป็น 1 ใน 5 Starbucks Reserve Roastery ของโลก เป็นร้านสตาร์บัคสาขาแรก และสาขาเดียวที่มอบประสบการณ์ดิจิทัลให้กับลูกค้าไปพร้อมๆ กับการจิบกาแฟ ที่พัฒนาแอปพลิเคชันโดยบริษัทอาลีบาบา นอกจากกาแฟจะอร่อยและมีเมนูให้เลือกเยอะแล้วเบเกอรี่ก็เด็ดไม่แพ้กัน มีให้เลือกเยอะจนเลือกทานแทบไม่ถูก และอิสระเดินเล่น **ถนนเฟิงเซินหลี่** ถนนช้อปปิ้งที่ตั้งอยู่ตรงข้ามกับร้านสตาร์บัค มีร้านอาหารมากมายให้ลิ้มลอง รวมถึงร้านชาชื่อดัง **CHAGEE** ร้านชาพรีเมียมชื่อดังแห่งมณฑลยูนนาน ใช้ใบชาจากไร่ชาออร์แกนิกที่ใหญ่ที่สุดในโลก มีเมนูชาให้เลือกหลายอย่าง ทั้งชานม ชาสด และชาผลไม้



ค่า **๑๑ บริการอาหารเย็น ณ ภัตตาคาร**
จากนั้น **พักที่ VENUS INTERNATIONAL HOTEL หรือเทียบเท่าระดับ 4 ดาว**

วันที่สอง

สวนสนุกดิสนีย์แลนด์เชียงใหม่ (รวมบัตรเข้าสวนสนุก)

๑๑ (เช้า/-/-)

เช้า ๑๑ บริการอาหารเช้า ณ ห้องอาหารโรงแรม

จากนั้น ผจญภัยความสนุกที่ **สวนสนุกดิสนีย์แลนด์เชียงใหม่** สวนสนุกแห่งที่ 6 ของอาณาจักรดิสนีย์ มีขนาดใหญ่เป็นอันดับ 2 ของโลกรองจากสวนสนุกดิสนีย์แลนด์ในออร์แลนโด รัฐฟลอริดา สหรัฐฯ และเป็นสวนสนุกดิสนีย์แลนด์แห่งที่ 3 ในเอเชีย มีสารพัดเครื่องเล่นหวาดเสียวและแหล่งรวมความบันเทิงที่น่าสนใจ พบกับไฮไลท์ Enchanted Storybook Castle ปราสาทดิสนีย์ที่ใหญ่ที่สุดในโลก ภายในมีทั้งหมด 6 ธีมพาร์คด้วยกัน Adventure Isle, Mickey Avenue, Gardens of Imagination, Tomorrowland, Treasure Cove และ Fantasyland



"Adventure Isle" ดินแดนให้การผจญภัยที่จะทำให้นักท่องเที่ยวได้ตื่นตาตื่นใจกับบรรยากาศหุบเขาลึกลับในยุคดึกดำบรรพ์ 'Camp Discovery' พร้อมเชิญชวนให้ร่วมเดินสำรวจดินแดนที่แฝงไปด้วยปริศนาและความลึกลับ และลงเรือเข้าไปสู่ 'Roaring Rapids' อุโมงค์ถ้าปริศนาในช่องเขารอรั้ง ซึ่งเป็นที่อยู่ของจระเข้ยักษ์น่าเกรงขาม

"Fantasyland" เรื่องราวจากโลกเทพนิยายและตัวละครของดิสนีย์ จะกลายเป็นเครื่องเล่นที่ให้นักท่องเที่ยวได้สนุกสนาน โดยเฉพาะ 'Seven Dwarfs Mine Trains' เป็นเครื่องเล่นรถไฟเหาะโลกใต้เหมืองของเหล่าคนแคระทั้ง 7 หรือโลดเล่นผจญภัยไปกับ 'Peter Pan Flight'

"Tomorrowland" อีกหนึ่งไฮไลท์เด่นของสวนสนุกดิสนีย์ ที่มักจะสร้างโลกแห่งอนาคต เพื่อสร้างจินตนาการให้กับเด็กๆ พร้อมกับดีไซน์เครื่องเล่นสุดล้ำให้เข้ากับคอนเซ็ปต์ สำหรับที่ดิสนีย์แลนด์แห่งใหม่นี้ เปิดตัวเครื่องเล่นที่มีจากวิดีโอเกมและภาพยนตร์ไซไฟชื่อดัง Tron รถไฟเหาะรูปทรงจักรยานยนต์ไฮเทค ที่ถูกขนานนามไว้ว่า 'Light Cycle Power Run'

"Gardens of Imagination" จุดเด่นเรื่องวัฒนธรรมของจีน ส่งเสริมเอกลักษณ์ของสวนพฤกษศาสตร์ในสวนสนุกแห่งนี้ได้อย่างเต็มที่ สวนที่ตั้งอยู่ไม่ไกลจากปราสาทเทพนิยาย 'Wandering Moon Teahouse' เป็นโรงน้ำชาที่พักผ่อนหย่อนใจที่งดงามอย่างลงตัว

"Treasure Cove" สิ่งที่จะมีอยู่แห่งเดียวและแห่งใหม่บนโลก ในสวนสนุกดิสนีย์ เนรมิตฉากจากภาพยนตร์ชื่อดัง The Pirates of the Caribbean กลายเป็นเครื่องเล่นและการแสดงโชว์สุดตระการตา ที่หาชมได้แค่เพียงที่ เชียงไฮ้ เท่านั้น จำลองฉากต่างๆ ริมทะเล อีกทั้งยังมีเครื่องเล่นมากมาย เช่น 'Barbossa's Revenge' และ 'Siren's Revenge'

"Pixar Toy Story Land" เหมือนยกสวนสนุกฮอลลีวูดดิสนีย์มาไว้ที่นี่ ไม่ว่าจะเป็เครื่องเล่นต่างๆ หรือการตกแต่งอันแสนน่ารักของตัวการ์ตูนจากเรื่อง Toy Story ที่ซนกันมาไว้ในที่เดียว

"Zootopia Land" สาวกซูโทเปียห้ามพลาดเด็ดขาดกับโซนใหม่ล่าสุด “มหานครซูโทเปีย” มาพร้อมเครื่องเล่น ร้านอาหาร ร้านของฝาก ไอศกรีมเหมือนในการ์ตูน ไปถ่ายรูปลงโซเชียล เช็กอินกับจูดี้ ฮอปส์ กระต่ายน้อยและนิค ไวลด์ เจ้าจิ้งจอกแดง

**** อิสระอาหารกลางวันและอาหารเย็น เพื่อความสะดวกในการท่องเที่ยว ****

จากนั้น

พักที่ **VENUS INTERNATIONAL HOTEL** หรือเทียบเท่าระดับ 4 ดาว

วันที่สาม

เมืองโบราณจูเจียวเจียว • ร้านชา • ตลาดร้อยปีเงินหวังเมี่ยว • ย่านซินเทียนตี้

๑๐ (เช้า/กลางวัน/เย็น)

เช้า

๑๐ บริการอาหารเช้า ณ ห้องอาหารโรงแรม

จากนั้น

นำทุกท่านเดินทางสู่ **เมืองโบราณจูเจียวเจียว** อีกหนึ่งย่านเก่าแก่ริมน้ำที่มีชื่อเสียง ได้รับฉายาว่า “เวนิสตะวันออกแห่งเมืองเชียงใหม่” เป็นหมู่บ้านโบราณที่เต็มไปด้วยคลองมากมายอายุกว่า 400 ปี จุดเด่นขอเมืองโบราณแห่งนี้คือ พื้นที่ด้านโน้นมีแม่น้ำหลากหลายสายเชื่อมโยงไปยังพื้นที่ต่างๆ มีสะพานหินโค้งโบราณ สัญลักษณ์ของเมืองโบราณจูเจียวเจียวที่ออกแบบมาเป็นซุ้มโค้ง 5 ซุ้ม และนำท่านแวะ **ร้านชา**



กลางวัน ๑๐ บริการอาหารกลางวัน ณ ภัตตาคาร



จากนั้น ชมบรรยากาศของ **ตลาดร้อยปีเจินหวังเหมียว** ตลาดที่เก่าแก่ของเมืองเซี่ยงไฮ้ อาคารบ้านเรือนบริเวณนี้ มีสไตล์สถาปัตยกรรมแบบจีนโบราณที่ยังคงความงดงามเอาไว้ ทั้งร้านขายอาหาร ร้าน

ขนมพื้นเมืองและร้านอาหารขึ้นชื่อ เมนูยอดฮิตที่ห้ามพลาด “เสี้ยวหลงเปา” อันลือชื่อ นอกจากนี้ ยังมีขายของที่ระลึกต่างๆ อีกมากมาย และเยือนถิ่นชาวฮิปเตอร์ใจกลางมหานครเชียงใหม่ **ย่านชินเทียนดี** เป็นย่านที่มีสิ่งปลูกสร้างที่เป็นเอกลักษณ์ ก่อสร้างดัดใช้อิฐบล็อกแบบสถาปัตยกรรมชิคเหมิน ผสมผสานระหว่างสถาปัตยกรรมตะวันตกกับจีนเข้าด้วยกัน ทางเดินหิน กำแพงหิน ประติมากรรม บ้านเมืองเก่า แต่ถูกดูแลรักษาเป็นอย่างดี ภายในบริเวณมีคาเฟ่ กินดื่ม ร้านชา กาแฟ อย่าง Starbucks ก็ยังตกแต่งร้านให้คงคอนเซ็ป

คำ **๑๐ บริการอาหารเย็น ณ ภัตตาคาร**
จากนั้น **พักที่ VENUS INTERNATIONAL HOTEL หรือเทียบเท่าระดับ 4 ดาว**

วันที่สี่ **ร้านผ้าไหม • หอไข่มุก • ร้านยา • อุโมงค์แซฮอร์ • ย่านเดอะบันด์ • หาดไ่ว่ทาน • ถนนนานกิง**
๑๐ (เช้า/กลางวัน/เย็น)

เช้า **๑๐ บริการอาหารเช้า ณ ห้องอาหารโรงแรม**

จากนั้น นำท่านแวะชม **ร้านผ้าไหม และร้านยา** จากนั้นชมวิวมหานครเชียงใหม่มุมสูงบน **หอไข่มุก** ตั้งอยู่ย่านผู้ตงที่ถูกรายล้อมไปด้วยตึกสูงมากมาย มีลักษณะเป็นไข่มุก 11 ลูก และเสา 3 เสา ด้านบนเป็นรูปไข่มุก 3 เม็ด 3 ขนาดเรียงกันในแนวตั้ง ภายในหอกลมทำ



เป็นภัตตาคาร โรงแรมหรูขนาด 25 ห้อง และร้านค้าด้านใต้ตรงฐานของหอจัดเป็นพิพิธภัณฑ์ประวัติศาสตร์เมืองเชียงใหม่ เมืองจำลองโลกอนาคต และเมืองวิทยาศาสตร์แฟนตาซี นำท่านลอด **อุโมงค์เลเซอร์** ช้ามแม่น้ำไปไปยังฝั่ง **เดอะบันด์** สัมผัสความมีชีวิตชีวาของย่านการค้าที่มีชื่อเสียงที่สุด ซึ่งได้ชื่อว่าเป็นแหล่งท่องเที่ยวยอดนิยมในมหานครเชียงใหม่ เนื่องจากเป็นจุดที่สามารถชมความสวยงามของหอคอยไข่มุกที่ตั้งอยู่ฝั่งตรงข้ามได้ทั้งในช่วงกลางวันและกลางคืน หากเคยได้ยินว่าเชียงใหม่คล้ายกับบางมุมในยุโรป ซึ่งกลั่นอายุความเป็นยุโรปนั้น มาจากสถาปัตยกรรมจำนวน

52 ตึกในสไตล์ Eclecticism ที่ผสมผสานสถาปัตยกรรมไว้หลายรูปแบบ ตั้งเรียงรายยาวมากกว่า 1 กิโลเมตรเลียบบกับแม่น้ำหวงผู่ เดินลัดเลาะเรียบ **หาดไวทาน (หาดเจ้าพ่อเชียงใหม่)** ต้นกำเนิดอันลือชื่อของตำนานเจ้าพ่อเชียงใหม่ เป็นถนนที่สวยงามอันดับหนึ่งของเมืองเชียงใหม่



กลางวัน 🍽️ **บริการอาหารกลางวัน ณ ภัตตาคาร พิเศษ! เมนูชาบูหมาล่า**

จากนั้น นำท่านแวะ **ศูนย์สมุนไพรวัดหิมะ** และอิสระช้อปปิ้ง **ถนนนานกิง** เป็นย่านการค้าที่คึกคักที่สุดแห่งหนึ่งในเมือง มีประวัติศาสตร์ยาวนานกว่า 100 ปี ปัจจุบันย่านนี้ผสมผสานระหว่างศูนย์การค้าบนอาคารสูง และอาคารสไตล์โคโลเนียลปะปนไปกับร้านค้าริมถนน มีสินค้าแบรนด์เนมหรูหรรษา ร้านอาหารฟาสต์ฟู้ดนานาชาติ ร้านขายผ้าไหม และร้านขายหยก **จุดที่ห้ามพลาด!** ห้างสรรพสินค้า **Big Four** ที่เป็นสัญลักษณ์ของย่านนี้ อาทิ ห้างสรรพสินค้าอันดับ 1 ร้าน / ร้าน Provisions Store อันดับ 1 / บริษัท เชียงใหม่ แพชั่น และศูนย์การค้า Hualian Commercial Building

นอกจากนี้ยังมี โซนจัตุรัสที่อยู่ใกล้กับศูนย์การค้า ถ้าแวะมาในช่วงเช้าๆ อาจจะได้เห็นคนมารำไทเก๊กออกกำลังกาย สามารถแวะซื้อขนมและของหวานตรงย่าน Shanghai First Food Store ทางถนนนานจิงฝั่งตะวันตกได้ หากมองหาสินค้ามีระดับต้องลองไปเดินช้อปปิ้งที่



Plaza 66 รวบรวมผลิตภัณฑ์ลักซ์ชัวร์แบรนด์ดังไว้อย่าง Louis Vuitton, Chanel, Dior, Cartier, CELINE, Gucci และอื่นๆ อีกมากมาย อย่าลืมไปเดินเล่นแถวถนนนานจิงฝั่งตะวันออกในตอนเย็น ซึ่งจะเป็นช่วงที่บาร์กลางแจ้งกำลังเปิดให้บริการกันอย่างคึกคัก มีนักดนตรีริมถนน และป้ายไฟนีออนมากมาย หรือจะพักขาเปลี่ยนมาเพลิดเพลินกับการนั่งรถรางชมบรรยากาศโดยรอบก็ได้

เย็น ๑๑ บริการอาหารเย็น ณ ภัตตาคาร

จากนั้น พักที่ VENIA INTERNATIONAL HOTEL หรือเทียบเท่าระดับ 4 ดาว

วันที่ห้า ร้านหยก • FLORENTIA VILLAGE • สนามบินช่างไห่ผู้ตง • กรุงเทพฯ

๑๑ (เช้า/กลางวัน/-)

เช้า ๑๑ บริการอาหารเช้า ณ ห้องอาหารโรงแรม

จากนั้น นำท่านแวะชม **ร้านหยก** และอิสระช้อปปิ้ง **FLORENTIA VILLAGE** เป็นแอ่งที่เต็มไปด้วยสินค้าแบรนด์ดัง อิตาลีแห่งแรกในประเทศจีน ภายในมีสินค้าแบรนด์ดังจากอิตาลีมากกว่า 200 แบรนด์ รวมถึงสินค้าแฟชั่นแบรนด์ระดับโลกและจากจีนที่มีคุณภาพสูง

กลางวัน ๑๑ บริการอาหารกลางวัน ณ ภัตตาคาร พิเศษ! เมนูเสี่ยวหลงเปา

ได้เวลาสมควรนำท่านเดินทางสู่สนามบิน

18.30 น. ออกเดินทางสู่ **สนามบินสุวรรณภูมิ** โดยเที่ยวบินที่ **FM853**

22.25 น. เดินทางถึง **กรุงเทพฯ** โดยสวัสดิภาพ พร้อมความประทับใจไม่รู้ลี้



อัตราค่าบริการและเงื่อนไขรายการท่องเที่ยว

โปรแกรม เชียงไฮ้ ดิสนีย์แลนด์ (FM) 5 วัน 4 คืน

วันเดินทาง	ราคาผู้ใหญ่ พัก 2-3 ท่าน	ราคาเด็ก อายุไม่ถึง 20 ปี	ราคาทัวร์ไม่ รวม ตั๋วเครื่องบิน	พักเดี่ยว เพิ่ม
06-10 กันยายน 2567	24,999	27,999	19,999	5,000
12-16 กันยายน 2567	24,999	27,999	19,999	5,000
27 พฤศจิกายน-01 ธันวาคม 2567	25,999	28,999	20,999	5,000
07-11 ธันวาคม 2567	26,999	29,999	21,999	5,000
18-22 ธันวาคม 2567	25,999	28,999	20,999	5,000
25-29 ธันวาคม 2567	29,999	32,999	24,999	5,000

ค่าทิปคนขับรถ และมัคคุเทศก์ท้องถิ่น
ท่านละ 1,500 บาท/ทริป/ลูกทัวร์ 1 ท่าน

** ค่าบริการทัวร์ตามความพึงพอใจในบริการของท่าน **

ราคา INFANT (อายุไม่ถึง 2 ปี บริบูรณ์ ณ
วันเดินทางกลับ) ท่านละ 10,000 บาท
อัตรานี้รวมรายการทัวร์ และตั๋วเครื่องบินแล้ว

โปรดอ่านอย่างละเอียด:

- เนื่องจากห้องพักของโรงแรมในประเทศจีนนั้น มีห้องพักประเภท DOUBLE BED (DBL) ค่อนข้างจำกัด หากลูกค้ามีความประสงค์จะพักห้องประเภทนี้ กรุณาแจ้งเจ้าหน้าที่ล่วงหน้าก่อนทำการจองเท่านั้น
- บริษัทฯ จะยึดประเภทห้องพักตามใบจองจากบริษัทเอเจนซีที่ท่านทำการจองทัวร์มาเท่านั้น หากมีการปรับเปลี่ยนห้องพักในระยะเวลาใกล้วันเดินทาง บริษัทฯ ขอสงวนสิทธิ์เปลี่ยนแปลงประเภทห้องพัก หรือเรียกเก็บค่าใช้จ่ายเพิ่มเติม
- **จองทัวร์พร้อมชำระเงินมัดจำ 10,000 บาท / ลูกทัวร์ 1 ท่าน ก่อนการเดินทางอย่างน้อย 21 วัน มิเช่นนั้นจะถูกยกเลิกการจองโดยอัตโนมัติ (ช่วงวันหยุดยาวหรือวันหยุดนักขัตฤกษ์ ควรชำระก่อนเดินทางไม่น้อยกว่า 30 วัน)**
- โรงแรมที่ระบุในรายการทัวร์เป็นเพียงโรงแรมที่นำเสนอเบื้องต้นเท่านั้น ซึ่งอาจจะมีการเปลี่ยนแปลง แต่โรงแรมที่เข้าพักจะเป็นระดับเดียวกันเท่านั้น ตามมาตรฐานโรงแรมประเทศจีน
- โปรแกรมทัวร์ที่ต้อง **ลงร้านรัฐบาล** หากท่านไม่ประสงค์จะเข้าร้านรัฐบาลจะมีค่าใช้จ่ายเพิ่ม ตามเงื่อนไขท้ายรายการระบุ
- โปรแกรมที่มีการเดินทางด้วยรถไฟความเร็วสูง กรณีเปลี่ยนแปลงคนเดินทางจะต้องทำการออกตั๋วรถไฟความเร็วสูงใหม่เท่านั้น ไม่สามารถเปลี่ยนแปลงชื่อผู้เดินทางได้ทุกกรณี
- **โปรแกรมทัวร์ไม่รวมค่าวีซ่า บริษัทฯ ขอสงวนสิทธิ์ไม่หักคืนค่าวีซ่าทุกกรณี เนื่องจากทางรัฐบาลไทย-จีนประกาศยกเลิกวีซ่า (ตั้งแต่ 1 มี.ค. 67 เป็นต้นไป) หากมีการเปลี่ยนแปลงจะยึดตามเงื่อนไขท้ายรายการระบุ**
- **ข้อความสำคัญ!** พาสปอร์ตต้องมีอายุการใช้งาน **ไม่ต่ำกว่า 6 เดือน** นับจากวันที่เดินทางกลับเข้าประเทศไทย และมีหน้าว่างสำหรับลงตราประทับวีซ่า และประทับตราเข้า-ออกประเทศ **อย่างน้อย 2 หน้าเต็ม**

ข้อความสำคัญโปรดอ่านอย่างละเอียด



”

ตามนโยบายการการท่องเที่ยวของประเทศจีน ผู้เดินทางจะต้องมีการเข้าชมสินค้าของทางรัฐบาลคือ *ที่ระบุไว้ในรายการทัวร์ทั้งหมด* ซึ่งทางบริษัทฯจำเป็นต้องระบุไว้ หากจะซื้อหรือไม่ซื้อ ขึ้นอยู่กับความพึงพอใจของท่าน (ใช้เวลาแต่ละร้านไม่เกิน 90 นาที)

”

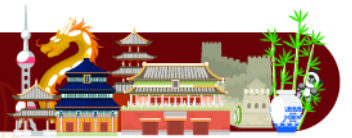
หากท่านใดไม่เข้าร้านดังกล่าวจะต้องจ่ายค่าทัวร์เพิ่ม เนื่องจากมีผลต่อราคาทัวร์ทางบริษัทฯขอสงวนสิทธิ์คิดค่าดำเนินการเป็นเงิน **400 หยวน/ร้าน** และทางบริษัทฯจะขอถือว่าท่านรับทราบ และยอมรับเงื่อนไขดังกล่าวแล้ว

”

เนื่องจากทัวร์ครั้งนี้มีจุดประสงค์เพื่อเดินทางท่องเที่ยวเป็นหมู่คณะเท่านั้น หากต้องการแยกตัวออกจากคณะเดินทาง ทางบริษัทฯขอสงวนสิทธิ์ คิดค่าดำเนินการแยกท่องเที่ยวเป็นเงิน **1,000 หยวน/วัน**



เงื่อนไขการสำรองที่นั่งและการยกเลิกทัวร์



การจองทัวร์

- กรุณาจองทัวร์ล่วงหน้า ก่อนการเดินทาง พร้อมชำระมัดจำ **10,000** บาท ส่วนที่เหลือชำระทันทีก่อนการเดินทางไม่น้อยกว่า 21 วัน มิฉะนั้นถือว่าท่านยกเลิกการเดินทางโดยอัตโนมัติ (ช่วงเทศกาลกรุณาชำระก่อนเดินทาง 30 วัน)

กรณียกเลิก : จอยกรุป

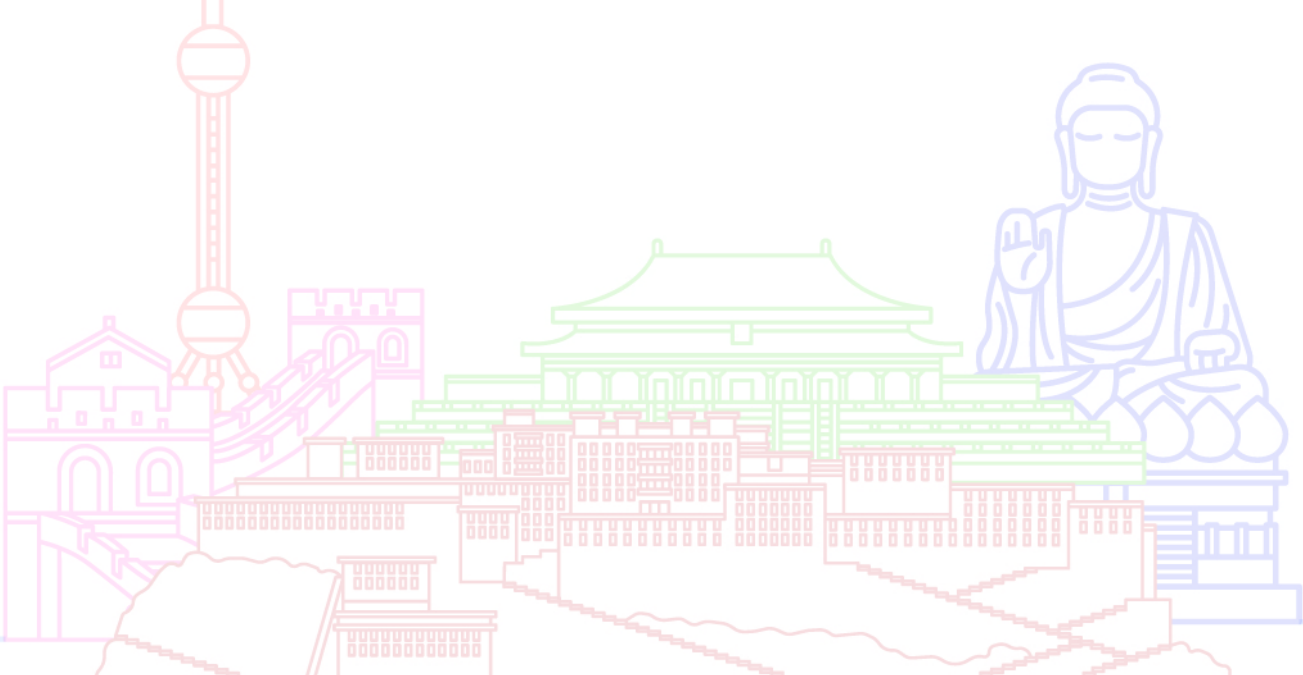
- ยกเลิกก่อนการเดินทาง 45 วันขึ้นไป บริษัทฯ จะคืนเงินค่ามัดจำให้ทั้งหมด โดยหักค่าใช้จ่ายที่เกิดขึ้นจริง **ยกเว้นในกรณีวันหยุดเทศกาล, วันหยุดนักขัตฤกษ์ ยกเลิกก่อนการเดินทาง 60 วัน จะคืนเงินค่ามัดจำให้ทั้งหมด โดยหักค่าใช้จ่ายที่เกิดขึ้นจริง (ค่าใช้จ่ายที่เกิดขึ้นจริง อาทิเช่น ค่าตั๋วเครื่องบิน ค่าโรงแรม ฯลฯ)**
- ยกเลิกการเดินทาง 45 วัน ก่อนการเดินทาง หักค่าทัวร์ 50% จากราคาขาย และหักค่าใช้จ่ายที่เกิดขึ้นจริงทั้งหมดไม่ว่ากรณีใดๆ ทั้งสิ้น (ค่าใช้จ่ายที่เกิดขึ้นจริง อาทิเช่น ค่าตั๋วเครื่องบิน ค่าโรงแรม ฯลฯ)
- ยกเลิกการเดินทาง 30 วัน ก่อนการเดินทาง บริษัทฯ ขอสงวนสิทธิ์เก็บเงินค่าทัวร์ทั้งหมดไม่ว่ากรณีใด ๆ ทั้งสิ้น

กรณียกเลิก : ตัดกรุป

- ยกเลิกหรือเลื่อนการเดินทางต้องทำก่อนการเดินทาง 60 วัน บริษัทฯ จะคืนเงินค่ามัดจำให้ทั้งหมด **ยกเว้นในกรณีวันหยุดเทศกาล, วันหยุดนักขัตฤกษ์ ทางบริษัทฯ ขอสงวนสิทธิ์ยึดเงินมัดจำโดยไม่มีเงื่อนไขใดๆทั้งสิ้น**
- ยกเลิกการเดินทางภายใน 60 วัน **ทางบริษัทฯ ขอสงวนสิทธิ์ยึดเงินมัดจำโดยไม่มีเงื่อนไขใดๆทั้งสิ้น**
- ยกเลิกการเดินทางหลังชำระเต็มจำนวน **ทางบริษัทฯ ขอสงวนสิทธิ์เก็บเงินค่าทัวร์ทั้งหมดโดยไม่มีเงื่อนไขใดๆทั้งสิ้น**

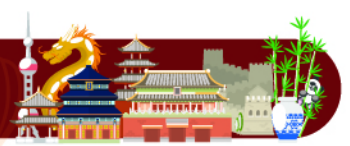
กรณีเจ็บป่วย

- กรณีเจ็บป่วย จนไม่สามารถเดินทางได้ ซึ่งจะต้องมีใบรับรองแพทย์จากโรงพยาบาลรับรอง บริษัทฯ จะทำการเลื่อนการเดินทางของท่านไปยังคณะต่อไป แต่ทั้งนี้ท่านจะต้องเสียค่าใช้จ่ายที่ไม่สามารถยกเลิกหรือเลื่อนการเดินทางได้ตามความเป็นจริง
- ในกรณีเจ็บป่วยกะทันหันก่อนล่วงหน้าเพียง 7 วันทำการ ทางบริษัทฯ ขอสงวนสิทธิ์ในการคืนเงินทุกกรณี



กรณีจองทัวร์วันหยุดเทศกาล, วันหยุดนักขัตฤกษ์, วันหยุดยาวต่อเนื่อง และได้มีการแจ้งยกเลิกทัวร์ทางบริษัทฯ ขอสงวนสิทธิ์เก็บค่าทัวร์ทั้งหมด โดยไม่มีเงื่อนไขใดๆ ทั้งสิ้น

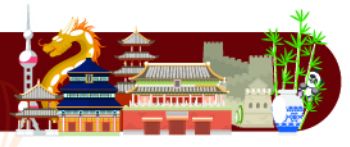
อัตราค่าบริการรวม



- ✘ ตัวเครื่องบินไป - กลับพร้อมคนละ (ไม่สามารถสะสมไมล์ได้)
- ✘ ภาษีน้ำมันและภาษีตัวทุกชนิด (สงวนสิทธิ์เก็บเพิ่มหากสายการบินปรับขึ้นก่อนวันเดินทาง)
- ✘ ค่าระวางน้ำหนักกระเป๋า ตามที่สายการบินกำหนด
- ✘ ที่พักโรงแรมตามรายการ พักห้องละ 2-3 ท่าน (กรณีที่โรงแรมไม่มีห้องพักสำหรับ 3 ท่าน ลูกค้ำจะต้องเพิ่มเงินเป็นห้องพักห้องเดียว)
- ✘ มื้ออาหารตามรายการระบุ (สงวนสิทธิ์ในการสลับมื้อหรือเปลี่ยนแปลงเมนูอาหารตามสถานการณ์)
- ✘ ค่าน้ำดื่มบนรถวันละ 1 ขวด/ท่าน
- ✘ ค่าเข้าชมสถานที่ท่องเที่ยวตามรายการระบุ
- ✘ ค่ารถโค้ช รับ-ส่ง สถานที่ท่องเที่ยวตามรายการระบุ
- ✘ ประกันอุบัติเหตุวงเงิน 1,000,000 บาท (เป็นไปตามเงื่อนไขตามกรมธรรม์)

*เงื่อนไขประกันการเดินทาง ค่าประกันอุบัติเหตุและค่ารักษาพยาบาล คุ่มครองเฉพาะกรณีที่ได้รับอุบัติเหตุของผู้เดินทาง ระหว่างการเดินทาง ไม่คุ้มครองถึงการสูญเสียทรัพย์สินส่วนตัวและไม่คุ้มครองโรคประจำตัวและปัญหาสุขภาพอื่นๆ

อัตราค่าบริการไม่รวม



- ✘ ภาษีมูลค่าเพิ่ม 7% และภาษีหัก ณ ที่จ่าย 3%
- ✘ ค่าทำหนังสือเดินทางไทย และค่าธรรมเนียมสำหรับผู้ถือพาสปอร์ตต่างชาติ
- ✘ ค่าน้ำหนักกระเป๋าเดินทางในกรณีที่เกินกว่าสายการบินกำหนด
- ✘ ค่าใช้จ่ายส่วนตัว อาทิ อาหารและเครื่องดื่มที่สั่งเพิ่มพิเศษ, โทรศัพท์-โทรสาร, อินเทอร์เน็ต, มินิบาร์, ซักรีดที่ไม่ได้ระบุไว้ในรายการ
- ✘ ค่าใช้จ่ายอันเกิดจากความล่าช้าของสายการบิน, อุบัติภัยทางธรรมชาติ, การประท้วง, การจลาจล, การนัดหยุดงาน, การถูกปฏิเสธไม่ให้ออกและเข้าเมืองจากเจ้าหน้าที่ตรวจคนเข้าเมืองและเจ้าหน้าที่กรมแรงงานทั้งที่เมืองไทยและต่างประเทศซึ่งอยู่นอกเหนือความควบคุมของบริษัทฯ
- ✘ ค่าทิปไกด์ท้องถิ่น, พนักงานขับรถ รวมทั้งทิป 1,500 บาท/ทริป/ลูกทัวร์ 1 ท่าน
- ✘ ค่าใช้จ่ายที่เกี่ยวข้องกับโรค COVID-19 ทุกกรณี
- ✘ ค่าวีซ่าท่องเที่ยวเข้าประเทศจีน กรณีทางรัฐบาลจีนประกาศยกเลิกฟรีวีซ่า หรือเดินทางเข้าประเทศจีนเกิน 180 วัน/ปี ทั้งนี้ขึ้นอยู่กับประกาศของทางรัฐบาลจีนเป็นหลัก
- ✘ ค่าดำเนินการวีซ่าจีนสำหรับชาวต่างชาติที่ไม่ได้รับการยกเว้นยื่นวีซ่า ผู้เดินทางต้องเป็นผู้ดำเนินการยื่นวีซ่าด้วยตนเอง และชำระค่าธรรมเนียมวีซ่าจีนสำหรับชาวต่างชาติหรือต่างด้าว

****ทิปหัวหน้าทัวร์ ไม่บังคับ ขึ้นอยู่กับความพึงพอใจของท่าน****



กรณีที่ท่านต้องออกตัวภายใน เช่น (ตัวเครื่องบิน, ตัวรถทัวร์, ตัวรถไฟ) กรุณาสอบถามที่เจ้าหน้าที่ทุกครั้ง ก่อนทำการออกตัว เนื่องจากสายการบินอาจมีการปรับเปลี่ยนไฟล์บิน หรือเวลาบินโดยไม่ได้แจ้งให้ทราบล่วงหน้า ทางบริษัทฯ จะไม่รับผิดชอบใด ๆ ในกรณี ถ้าท่านออกตัวภายในโดยไม่แจ้งให้ทราบและหากไฟล์บินมีการปรับเปลี่ยนเวลาบินเพราะถือว่าท่านยอมรับในเงื่อนไขดังกล่าว

เงื่อนไขอื่น ๆ



- บริษัทฯ ขอสงวนสิทธิ์ในการเก็บค่าใช้จ่ายทั้งหมด กรณีที่ท่านยกเลิกการเดินทางและมีผลทำให้คณะเดินทางไม่ครบตามจำนวนที่บริษัทฯ กำหนดไว้ (15 ท่านขึ้นไป) เนื่องจากเกิดความเสียหายต่อทางบริษัทฯ และผู้เดินทางอื่นที่เดินทางในคณะเดียวกัน บริษัทฯต้องนำไปชำระค่าเสียหายต่าง ๆ ที่เกิดจากการยกเลิกของท่าน
- กรณีที่ท่านต้องออกตัวภายใน เช่น (ตัวเครื่องบิน, ตัวรถทัวร์, ตัวรถไฟ) กรุณาสอบถามที่เจ้าหน้าที่ทุกครั้งก่อนทำการออกตัว เนื่องจากสายการบินอาจมีการปรับเปลี่ยนพลัทบิน หรือเวลาบิน โดยไม่ได้แจ้งให้ทราบล่วงหน้า ทางบริษัทฯ จะไม่รับผิดชอบใดๆ ในกรณี ถ้าท่านออกตัวภายในโดยไม่แจ้งให้ทราบและหากพลัทบินมีการปรับเปลี่ยนเวลาบินเพราะถือว่าท่านยอมรับในเงื่อนไขดังกล่าว
- กรณีผู้เดินทางที่ต้องการความช่วยเหลือเป็นพิเศษ เช่น การขอใช้วีลแชร์ที่สนามบิน กรุณาแจ้งบริษัทฯ อย่างน้อย 7 วัน ก่อนการเดินทาง หรือเริ่มตั้งแต่ท่านจองทัวร์ มิฉะนั้นทางบริษัทฯ ไม่สามารถจัดการได้ล่วงหน้า ทางบริษัทฯ ขอสงวนสิทธิ์ในการเรียกเก็บค่าใช้จ่ายตามจริงที่เกิดขึ้นกับผู้เดินทาง (ถ้ามี)
- กรณีท่านเป็นอิสลาม ไม่สามารถทานอาหารบางประเภทได้ โปรดระบุให้ชัดเจนก่อนทำการจอง กรณีแจ้งล่วงหน้าก่อนเดินทาง กะทันหัน อาจมีค่าใช้จ่ายเพิ่มเติม
- กรณีใช้หนังสือเดินทางราชการ (เล่มน้ำเงิน) เดินทางเพื่อการท่องเที่ยวเกี่ยวกับคณะทัวร์ หากท่านถูกปฏิเสธในการเข้า - ออกประเทศใดๆ ก็ตาม ทางบริษัทฯ ขอสงวนสิทธิ์ไม่คืนค่าทัวร์และรับผิดชอบใดๆ ทั้งสิ้น
- เมื่อท่านได้ชำระเงินมัดจำหรือทั้งหมด ทางบริษัทฯ จะถือว่าท่านรับทราบและยอมรับในเงื่อนไขต่างๆ ของบริษัทฯ ที่ได้ระบุไว้ในรายการทัวร์ทั้งหมด

โรงแรมที่พัก



เนื่องจากห้องพักของโรงแรมในประเทศจีนนั้น มีห้องพักประเภท DOUBLE BED (DBL) ค่อนข้างจำกัด หากลูกค้ามีความประสงค์จะพักห้องประเภทนี้ ควรแจ้งเจ้าหน้าที่ล่วงหน้าก่อนทำการจอง บริษัทฯ จะยึดประเภทห้องพักตามใบจองจากบริษัทเอเจนซีที่ท่านทำการจองทัวร์มาเท่านั้น หากมีการปรับเปลี่ยนห้องพักในระยะเวลาใกล้วันเดินทาง บริษัทฯ ขอสงวนสิทธิ์เปลี่ยนแปลงประเภทห้องพักโรงแรมที่ระบุในรายการทัวร์ เป็นเพียงโรงแรมที่นำเสนอเบื้องต้นเท่านั้น ซึ่งอาจจะมีการเปลี่ยนแปลง แต่โรงแรมที่เข้าพักจะเป็นโรงแรมระดับเดียวกันเท่านั้น (มาตรฐานประเทศจีน)

อาหาร



📌 อาหารท้องถิ่นของประเทศจีน ชาวจีนนิยมรับประทานทั้งผัก และเนื้อสัตว์เป็นอาหารหลักพอกัน ส่วนอาหารประเภทข้าวแบ่งก็จะออกมาในรูปของซาลาเปา หรือหมั่นโถว (ซาลาเปาไม่มีไส้)

**** หากมีปัญหาเรื่องอาหาร อาทิ มุสลิมไม่ทานเนื้อหมู หรือไม่ทานเนื้อสัตว์ต่างๆ (โปรดระบุ) ทานอาหารเจ ทานอาหารมังสวิรัต หรือแพ้อาหารต่างๆ โปรดแจ้งอย่างละเอียด ****

รายละเอียดเพิ่มเติม



- บริษัทฯ มีสิทธิ์ในการเปลี่ยนแปลงโปรแกรมทัวร์ในกรณีที่เกิดเหตุสุดวิสัยจนไม่อาจแก้ไขได้
- เที่ยวบิน, ราคาและรายการท่องเที่ยว สามารถเปลี่ยนแปลงได้ตามความเหมาะสมโดยคำนึงถึงผลประโยชน์ของผู้เดินทางเป็นสำคัญ
- หนังสือเดินทางต้องมีอายุการใช้งานเหลือไม่น้อยกว่า 6 เดือน และบริษัทฯ รับผิดชอบเฉพาะผู้มีจุดประสงค์เดินทางเพื่อท่องเที่ยวเท่านั้น (หนังสือเดินทางต้องมีอายุเหลือใช้งานไม่น้อยกว่า 6 เดือน บริษัทฯ ไม่รับผิดชอบหากอายุเหลือไม่ถึงและไม่สามารถเดินทางได้)
- ทางบริษัทฯ จะไม่รับผิดชอบใดๆ ทั้งสิ้น หากเกิดความล่าช้าของสายการบิน, สายการบินยกเลิกบิน , การประท้วง, การนัดหยุดงาน, การก่อกองจลาจลหรือกรณีท่านถูกปฏิเสธการเข้าหรือออกเมืองจากเจ้าหน้าที่ตรวจคนเข้าเมือง หรือ เจ้าหน้าที่กรมแรงงานทั้งจากไทย และต่างประเทศซึ่งอยู่นอกเหนือความรับผิดชอบของบริษัทฯ หรือเหตุภัยพิบัติทางธรรมชาติ (ซึ่งลูกค้าจะต้องยอมรับในเงื่อนไขในกรณีที่เกิดเหตุสุดวิสัย ซึ่งอาจจะปรับเปลี่ยนโปรแกรมตามความเหมาะสม)
- ทางบริษัทฯ จะไม่รับผิดชอบใดๆ ทั้งสิ้น หากผู้เดินทางประสบเหตุสภาวะฉุกเฉินจากโรคประจำตัว ซึ่งไม่ได้เกิดจากอุบัติเหตุ ในรายการท่องเที่ยว (ซึ่งลูกค้าจะต้องยอมรับในเงื่อนไขในกรณีที่เกิดเหตุสุดวิสัย ซึ่งอยู่นอกเหนือความรับผิดชอบของบริษัทฯ)
- ทางบริษัทฯ จะไม่รับผิดชอบใดๆ ทั้งสิ้น หากท่านใช้บริการของทางบริษัทฯ ไม่ครบ อาทิ ไม่เที่ยวบางรายการ, ไม่ทานอาหารบางมื้อ, เพราะค่าใช้จ่ายทุกอย่างทางบริษัทฯ ได้ชำระค่าใช้จ่ายให้ตัวแทนต่างประเทศแบบเหมาจ่ายขาด ก่อนเดินทางเรียบร้อยแล้ว เป็นการชำระเหมาขาด
- ทางบริษัทฯ จะไม่รับผิดชอบใดๆ ทั้งสิ้น หากเกิดสิ่งของสูญหายจากการโจรกรรมและหรือเกิดอุบัติเหตุที่เกิดจากความประมาทของนักท่องเที่ยวเองหรือในกรณีที่กระเป๋าเกิดสูญหายหรือชำรุดจากสายการบิน
- กรณีที่การตรวจคนเข้าเมืองทั้งที่กรุงเทพฯ และในต่างประเทศปฏิเสธมิให้เดินทางออกหรือเข้าประเทศที่ระบุไว้ในรายการเดินทาง บริษัทฯ ขอสงวนสิทธิ์ที่จะไม่คืนค่าบริการไม่ว่ากรณีใดๆ ทั้งสิ้น
- ตัวเครื่องบินเป็นตัวราคาพิเศษ กรณีที่ท่านไม่เดินทางพร้อมคณะไม่สามารถนำมาเลื่อนวันหรือคืนเงินและไม่สามารถเปลี่ยนชื่อได้ หากมีการปรับราคาบัตรโดยสารสูงขึ้น ตามอัตราค่าน้ำมันหรือค่าเงินแลกเปลี่ยน ทางบริษัท ขอสงวนสิทธิ์ปรับราคาตัวดังกล่าว
- เมื่อท่านตกลงชำระเงินไม่ว่าทั้งหมดหรือบางส่วนผ่านตัวแทนของบริษัทฯ หรือชำระโดยตรงกับทางบริษัทฯ ทางบริษัทฯ จะถือว่าท่านได้ยอมรับในเงื่อนไขข้อตกลงต่างๆ ที่ได้ระบุไว้ข้างต้นนี้แล้วทั้งหมด
- กรุ๊ปที่เดินทางช่วงวันหยุดหรือเทศกาลที่ต้องการันตีมัดจำกับสายการบินหรือผ่านตัวแทนในประเทศหรือต่างประเทศ รวมถึงเที่ยวบินพิเศษ เช่น Charter Flight, Extra Flight จะไม่มีการคืนเงินมัดจำหรือค่าทัวร์ทั้งหมด
- ในกรณีของ PASSPORT นั้น จะต้องไม่มีการชำรุด เปียกน้ำ การขีดเขียนรูปต่างๆ หรือแม้กระทั่งตราปั๊มลายการ์ตูน ที่ไม่ใช่การประทับตราอย่างเป็นทางการของตม. กรุณาตรวจสอบ PASSPORT ของท่านก่อนการเดินทางทุกครั้ง หาก ตม. ปฏิเสธการเข้า-ออกเมืองของท่าน ทางบริษัทฯ จะไม่รับผิดชอบใดๆ ทั้งสิ้น
- กรณีมี "คดีความ" ที่ไม่อนุญาตให้ท่านเดินทางออกนอกประเทศได้ โปรดทำการตรวจสอบก่อนการจองทัวร์ว่าท่านสามารถเดินทางออกนอกประเทศได้หรือไม่ ถ้าไม่สามารถเดินทางได้ ซึ่งเป็นสิ่งที่อยู่เหนือการควบคุมของบริษัทฯ ทางบริษัทฯ จะไม่รับผิดชอบใดๆ ทั้งสิ้น
- กรณี "หญิงตั้งครรภ์" ท่านจะต้องมีใบรับรองแพทย์ ระบุชัดเจนว่าสามารถเดินทางออกนอกประเทศได้ รวมถึงรายละเอียดอายุครรภ์ที่ชัดเจน สิ่งนี้อยู่เหนือการควบคุมของบริษัทฯ ทางบริษัทฯ จะไม่รับผิดชอบใดๆ ทั้งสิ้น
- ภาพที่ใช้เพื่อการโฆษณาเท่านั้น



ก่อนตัดสินใจของทัวร์ควรอ่านเงื่อนไขการเดินทางและรายการทัวร์อย่างละเอียด
ทุกหน้าอย่างถี่ถ้วนแล้วจึงมัดจำเพื่อประโยชน์ของท่านเอง

