



มหัศจรรย์ จางเจียเจีย

ฟูหรงเจิน • ภูเขาเจ็ดดาว



11,999

ราคาเริ่มต้น

ฟูหรงเจิน อลังการหมู่บ้านริมน้ำตก

สนุกไปกับเมืองหิมะจำลอง

นั่งกระเช้าสู่ภูเขาเจ็ดดาว ชมวิวผ่านระเบียงกระจก

📅 เดินทาง : พ.ย.-ธ.ค. 68

ติด 72 ชั้นมหัศจรรย์

เมืองโบราณ
ฟูหรงเจิน



เที่ยวจีน
ฟรี..วีซ่า

vietjetair.com

BT-DYG10_VZ

5 วัน | 4 คืน

มหัศจรรย์

จางเจียเจีย

ฟูรงเจิน • ภูเขาเจ็ดดาว



11,999.-

ราคา
เริ่มต้น

ฟูรงเจิน อสังหาริมทรัพย์ริมน้ำตก

สนุกไปกับเมืองหิมะจำลอง

นั่งกระเช้าสู่ภูเขาเจ็ดดาว ชมวิวผ่านระเบียงกระจก

📅 เดินทาง : พ.ย.-ธ.ค. 68



ตึก 72 ชั้นมหัศจรรย์

เมืองโบราณ
ฟูรงเจิน

🧳 ฟรี!!
น้ำหนักกระเป๋า

★★★★
พักรoomแรมทรู
4 ดาว

🍴 อาหาร
12 มื้อ

มหัศจรรย์ จางเจียเจีย

ฟูหรงเจิ้น • ภูเขาเจ็ดดาว

vietjet Air.com

BT-DYG10_VZ

5 วัน | 4 คืน

✓ ชมตึกมหัศจรรย์ 72 ชั้น

✓ นั่งกระเช้าสู่ภูเขาเจ็ดดาว

✓ ชมเมืองโบราณฟูหรงเจิ้น



เมืองโบราณฟูหรงเจิ้น



ภูเขาเจ็ดดาว

เดินทางโดยสายการบินเวียดนาม

📷 อาหาร : 12 มื้อ

🏨 โรงแรม : 4 คาว



"ได้เวลา เวียดนาม"

vietjet Air

FLIGHT : VZ3694

BKK 16:00 → — DYG 20:20

vietjet Air.com

FLIGHT : VZ3695

DYG 21:20 → — BKK 23:35

วันที่	รายการทัวร์	อาหาร			โรงแรม
		เช้า	กลางวัน	เย็น	
1	• สนามบินสุวรรณภูมิ • สนามบินจางเจียเจียต้าหย่ง • เมืองจางเจียเจีย				MELLOW HOTEL หรือเทียบเท่าระดับ 4 คาว
2	• เมืองจางเจียเจีย • เมืองฟูหรงเจิ้น • เมืองโบราณฟูหรงเจิ้น	✓	✓	✓	XIANGRONG HOTEL หรือเทียบเท่าระดับ 4 คาว
3	• ร้านบัวหิมะ • เมืองจางเจียเจีย • ภูเขาเจ็ดดาว (รวมกระเช้า) • แกรนด์แคนยอนเขาเจ็ดดาว • ทะเลสาบความรัก	✓	✓	✓	MELLOW HOTEL หรือเทียบเท่าระดับ 4 คาว
4	• ร้านอาหาร • ร้านหยก • เมืองหิมะ ICE AND SNOW WORLD • ตึกมหัศจรรย์ 72 ชั้น	✓	✓	✓	MELLOW HOTEL หรือเทียบเท่าระดับ 4 คาว
5	• ศูนย์สุขภาพแอนไอออน (ยางพารา) • พิพิธภัณฑสถานพวาดหินทราย • เมืองโบราณวัฒนธรรมเผ่าตูเจีย • สนามบินจางเจียเจียต้าหย่ง • สนามบินสุวรรณภูมิ	✓	✓	✓	



รายการทัวร์อาจมีสลับปรับเปลี่ยนตามความเหมาะสม โดยดูสถานการณ์หน้างานเป็นหลัก แต่จะเกี่ยวข้องครบทุกรายการ

โปรแกรมการเดินทาง 5 วัน 4 คืน : เดินทางโดยสายการบินไทยเวียดเจ็ทแอร์



BKK → DYG

DYG → BKK

เที่ยวบิน	ออก	ถึง
VZ3694	16.00	20.20

เที่ยวบิน	ออก	ถึง
VZ3695	21.20	23.35

วันแรก

สนามบินสุวรรณภูมิ • สนามบินจางเจี๋ยเจี๋ยต้าหย่ง • เมืองจางเจี๋ยเจี๋ย

📅 (-/-/-)

13.00 น. คณะพร้อมกันที่ **สนามบินสุวรรณภูมิ อาคารผู้โดยสารขาออก ชั้น 4** นำคณะเชคอิน ณ เคาน์เตอร์ **สายการบินเวียดเจ็ท (VZ)** โดยมีเจ้าหน้าที่จากบริษัทฯ คอยอำนวยความสะดวกเรื่องสัมภาระและที่นั่ง



หมายเหตุ

เนื่องจากตัวเครื่องบินของคณะเป็นตัวสุ่มระบบ **Random** ไม่สามารถเลือกที่นั่งได้ ที่นั่งอาจจะไม่ได้นั่งติดกัน และไม่สามารถเลือกช่องที่นั่งบนเครื่องบินได้ในคณะ ซึ่งเป็นไปตามเงื่อนไขสายการบิน

16.00 น. ออกเดินทางสู่ **เมืองจางเจี๋ยเจี๋ย ประเทศจีน** โดยเที่ยวบินที่ **VZ3694 (ไม่มีบริการอาหารบนเครื่อง)**

20.20 น. เดินทางถึง **สนามบินจางเจี๋ยเจี๋ยต้าหย่ง** (เวลาท้องถิ่นที่จีน เร็วกว่าประเทศไทย 1 ชั่วโมง กรุณาปรับเวลาของท่านเพื่อความสะดวกในการนัดหมาย) หลังผ่านขั้นตอนการตรวจคนเข้าเมือง และตรวจรับสัมภาระเรียบร้อยแล้ว ยินดีต้อนรับทุกท่านสู่ **สาธารณรัฐประชาชนจีน**

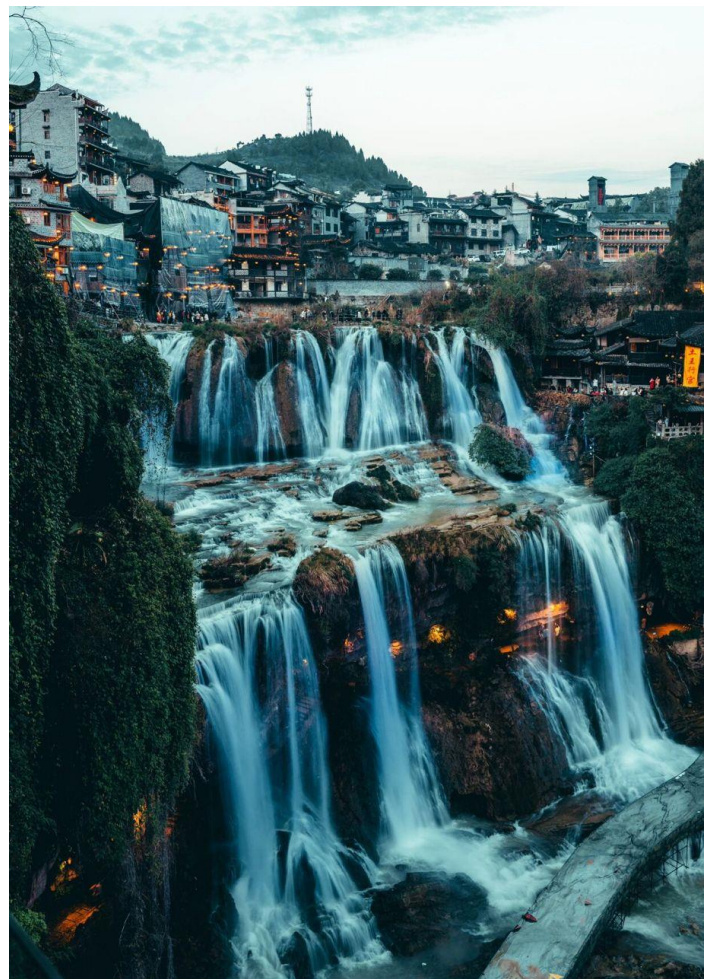
จากนั้น **พักที่ MELLOW HOTEL หรือระดับเทียบเท่า ★★★★★**

วันที่สอง เมืองจางเจี๋ยเจี๋ย • เมืองฟูหรงเจิ้น • เมืองโบราณฟูหรงเจิ้น

๑๑ (เช้า/กลางวัน/เย็น)

เช้า ๑๑ บริการอาหารเช้า ณ ห้องอาหารโรงแรม

จากนั้น นำท่านเดินทางสู่ **เมืองโบราณฟูหรงเจิ้น** (ใช้เวลาเดินทางประมาณ 1 ชั่วโมง 30 นาที)



นำท่านชมบรรยากาศ **หมู่บ้านโบราณริมน้ำตก** ตั้งอยู่ที่มณฑลหูหนาน ประชากรส่วนใหญ่ที่อยู่จะเป็นชนกลุ่มน้อยเผ่าถู่เจี๋ย ในเมืองโบราณแห่งนี้จะมีอาคารไม้สไตล์จีนโบราณ และมีน้ำตกหินปูนขนาดใหญ่ตั้งอยู่ใจกลางหมู่บ้าน โดยหมู่บ้านโบราณแห่งนี้เคยใช้เป็นสถานที่ถ่ายทำภาพยนตร์ HIBISCUS TOWN อีกด้วย

กลางวัน ๑๑ บริการอาหารกลางวัน ณ ภัตตาคาร



ในยามค่ำคืนทั่วทั้งหมู่บ้านจะถูกประดับประดาด้วยแสงไฟสวยงาม จุดเด่นของหมู่บ้านแห่งนี้จะเป็นอย่างอื่นไปไม่ได้ อาคารบ้านเรือนโบราณที่ตั้งอยู่ริมหน้าผา และน้ำตกหินปูนขนาดใหญ่ 2 ชั้น นับเป็นภาพจำที่นักท่องเที่ยวต้องนึกถึงเมื่อเอ่ยถึงเมืองโบราณแห่งนี้ “น้ำตกฟูหรง” นั้นสวยงามที่สุดในช่วงหน้าฝน ซึ่งบริเวณน้ำตกจะมีทางเดินสามารถเข้าไปด้านหลังม่านน้ำตกขนาดใหญ่ได้ บรรยากาศและผู้คนในเมืองนั้นดำเนินไปอย่างเรียบง่าย มีถนนสายหลักของหมู่บ้านอย่าง Wuli Slate Street ที่เต็มไปด้วยร้านอาหาร และร้านค้าเรียงรายตลอดระยะ 2.5 กิโลเมตร (หมายเหตุ: ปริมาณน้ำตก ขึ้นอยู่กับสภาพอากาศและฤดูกาล)

เย็น

๑๐ บริการอาหารเย็น ณ ภัตตาคาร

จากนั้น

พักที่ XIANGRONG HOTEL หรือระดับเทียบเท่า ★★★★★

วันที่สาม ร้านบัวหิมะ • เมืองจางเจียเจีย • ภูเขาเจ็ดดาว (รวมกระเช้า) • แกรนด์แคนยอนเขาเจ็ดดาว • ทะเลสาบความรัก

🕒 (เช้า/กลางวัน/เย็น)

เช้า 🕒 บริการอาหารเช้า ณ ห้องอาหารโรงแรม

จากนั้น นำท่านเดินทางสู่ **เขตอุทยานจางเจียเจีย** (ใช้เวลาเดินทางประมาณ 1 ชั่วโมง 30 นาที) ซึ่งตั้งอยู่ทางตะวันตกเฉียงเหนือของมณฑลหูหนาน เป็นพื้นที่ที่มีลักษณะพิเศษและมีทัศนียภาพที่งดงาม จางเจียเจียได้ถูกประกาศให้เป็นเขตอนุรักษ์วนอุทยานแห่งชาติในปี ค.ศ. 1982 แบ่งออกเป็น 3 ส่วน ได้แก่ วนอุทยานแห่งชาติ หุบเขาซูยี่ และ ภูเขาเทียนจื่อ ความโดดเด่นของที่นี่คือ ยอดเขาและเสาหินทรายที่ตั้งตระหง่านกว่า 3,000 ยอด และสูงกว่า 200 เมตร มีภูมิทัศน์ที่งดงามจนได้รับการประกาศให้เป็นมรดกโลกปี 1992 จาก UNESCO นำท่านแวะชม **ร้านบัวหิมะ**

กลางวัน 🕒 บริการอาหารกลางวัน ณ ภัตตาคาร



จากนั้น

นำท่านสู่ **ภูเขาเจ็ดดาว (รวมกระเช้าขึ้น-ลง)** เป็นที่เที่ยวใหม่ทางตอนใต้ของตัวเมืองจางเจียเจีย เป็นกลุ่มยอดเขาสูงตระหง่าน ทอดยาวข้ามแม่น้ำหลี่สู่ยราวกับกำแพงกันในหมู่เขา ภูเขาที่มีความงดงามที่สุดคือ ภูเขาฉือซิง บริเวณจุดชมวิวของภูเขาเจ็ดดาวจะสามารถมองเห็นยอดเขาเทียนเหมินชานได้ ภูเขาล้อมรอบด้วยหน้าผา มีความสูงเฉลี่ย 1,400 เมตร และยอดเขาที่สูงที่สุดอยู่สูงจากระดับน้ำทะเล 1,528 เมตร บนยอดเขามียอดเขาสูงกว่า 7 ยอด ซึ่งกระจายตัวเป็นรูปดาวหมีใหญ่จึงได้ชื่อว่า “ภูเขาเจ็ดดาว” ภูมิประเทศที่เป็นเอกลักษณ์ และแปลกประหลาด ทำให้ภูเขาเจ็ดดาวเป็นสวนลอยฟ้าอย่างแท้จริง

หมายเหตุสำคัญ

WE'RE
CLOSED

หากกระเช้าปิดซ่อมบำรุง ทางบริษัทฯ ขอสงวนสิทธิ์ไม่คืนเงินทุกกรณี แต่จะจัดหาโปรแกรมอื่นมาทดแทน โดยไม่ต้องแจ้งให้ทราบล่วงหน้า ทั้งนี้ การเปิด-ปิดให้บริการของกระเช้านั้น ขึ้นอยู่กับสภาพอากาศ ทางบริษัทฯ จะคำนึงถึงความปลอดภัยของนักท่องเที่ยว และยึดตามประกาศจากทางอุทยานเป็นสำคัญ

เย็น

๑๑ บริการอาหารเย็น ณ ภัตตาคาร

จากนั้น

พักที่ MELLOW HOTEL หรือระดับเทียบเท่า ★★★★★



OPTION: THE LOVE STORY OF A WOODENMAN AND A FAIRY FOX

อลังการกลางแจ้งสุดโรแมนติกและอลังการ โดยผู้กำกับชื่อดัง “จางอี้โหมว” ยอดผู้กำกับระดับโลกชาวจีน **THE LOVE STORY OF A WOODENMAN AND A FAIRY FOX** ฟังเพลงรักไพเราะเพราะจับใจ นักแสดงกว่า 500 ชีวิตโลดแล่นอยู่บนเวทีกลางแจ้ง โดยมีฉากหลังเป็นภูเขาทอดยาวแบบพาโนรามา ชมเทคนิคการเปลี่ยนร่างเป็นมนุษย์ของนางจิ้งจอกขาว ซาบซึ้งตรึงดวงใจในความรักของจิ้งจอกขาวสาวสวย และชายหนุ่มตัดฟันที่ฝ่าฟันอุปสรรคต่อสู้เพื่อความรักจนท้ายที่สุดก็สมหวังในชีวิตคู่และจบแบบ HAPPY ENDING ให้ผู้ชมกลับไปนอนฝันดี

→ ค่าบัตรเข้าชมโชว์ ราคาท่านละประมาณ 400 หยวน (ชำระได้กับทางหัวหน้าทัวร์)

วันที่สี่

ร้านชา • ร้านหยก • เมืองหิมะ ICE AND SNOW WORLD • ตึกมหัศจรรย์ 72 ชั้น

๓๑ (เช้า/กลางวัน/เย็น)

เช้า

๓๑ บริการอาหารเช้า ณ ห้องอาหารโรงแรม

จากนั้น

เยี่ยมชม **ศูนย์วัฒนธรรมชา** ชิมสุดยอดใบชาของมณฑลหูหนานที่มีสรรพคุณเรื่องสุขภาพ และเลือกซื้อเป็นของฝากและแวะชม **โรงงานหยกจีน** เครื่องประดับนำโชคที่คนจีนนิยมรวมถึงปีเซี่ยะเทพเจ้านำโชคด้านการเงินและการค้าขาย

กลางวัน

๓๑ บริการอาหารกลางวัน ณ ภัตตาคาร



จากนั้น ท่องโลกแห่งความสุขไปกับ **ICE AND SNOW WORLD** เมืองหิมะขนาดใหญ่ ภายในถูกปกคลุมไปด้วยน้ำแข็งและหิมะ มีกิจกรรมให้ร่วมสนุกมากมายทั้ง สกี สโนวบอร์ด การเล่นหิมะ สเก็ต หรืออื่นๆ อีกมากมายพลาดไม่ได้กับชมการแสดง **FANTASTIC SNOW WORLD (รวมเสื้อกันหนาว ไม่รวมถุงมือ และอุปกรณ์อื่นๆ)** และเที่ยวชม **ตึกมหัศจรรย์ 72 ชั้น** จุดเช็คอินใหม่ล่าสุดของเมืองจางเจี๋ยเจี๋ย โดยการสร้างตึกในครั้งนี้เป็นการรวมเอาจุดเด่นของเมืองจางเจี๋ยเจี๋ยกับวัฒนธรรมการสร้างบ้านเรือนของชาวพื้นเมืองถู่เจี๋ยมารวมกัน โดยอาคารสูงที่สร้างจำลอง เขาเทียนเหมินซานหรือประตูสวรรค์ และบ้านยกพื้นโบราณที่เป็นบ้านพื้นเมืองของชาวถู่เจี๋ย ภายในบริเวณตึก 72 ชั้น ยังรวบรวม รีสอร์ท ร้านอาหาร สตรีทฟู้ด ร้านขายของที่ระลึก ที่ตกแต่งด้วยแสงสีสุดอลังการ ตั้งอยู่ใจกลางเมืองจางเจี๋ยเจี๋ย



เย็น ๑๑ บริการอาหารเย็น ณ ภัตตาคาร

จากนั้น พักที่ **MELLOW HOTEL** หรือระดับเทียบเท่า ★★★★★

OPTION: ภูเขาประตูสวรรค์ เทียนเหมินซาน



เขาเทียนเหมินซาน เป็นภูเขาถือชื่อแห่งแรกที่ได้บันทึกไว้ในจดหมายเหตุประวัติศาสตร์ของเมืองจางเจียเจี๋ย เนื่องจากหน้าผาสูงชันมีช่องโพรงลักษณะคล้ายประตู **ช่องหินเทียนเหมิน (ประตูสวรรค์)** ที่มีทัศนียภาพแปลกมหัศจรรย์และพบเห็นได้น้อยมากในโลกปัจจุบัน และขึ้นสู่ **ยอดเขาเทียนเหมินซาน (โดยรถไค้ซงของอุทยาน)** และต่อกระเช้าขึ้นไปชมความงามของภูเขานับร้อยยอดที่สูงเสียดฟ้า ระหว่างทางตื่นตาตื่นใจไปกับ “ถนน 99 โค้ง” เส้นทางขึ้นเขาเลาะหน้าผาที่มีโค้งมากถึง 99 โค้งจากบนกระเช้า ชมทัศนียภาพของ “หน้าผาลอยฟ้า” ที่งดงามที่สุดแห่งหนึ่ง พร้อมกับทำทหายความหวาดเสียวของทางเดินกระจกที่มีระยะทางประมาณ 60 เมตร สร้างอยู่สูงกว่าระดับน้ำทะเลถึง 1.4 กิโลเมตร เมื่อก้มลงมองไปยังเบื้องล่างสามารถมองเห็นทุกสิ่งทุกอย่างที่อยู่ภายใต้ทางเดินกระจกทั้งหมด (หมายเหตุ: ทางเดินกระจก เปิด-ปิด ให้บริการจะขึ้นอยู่กับสภาพอากาศ) → **ค่าบริการ ราคาท่านละประมาณ 600 หยวน (ชำระได้กับทางหัวหน้าทัวร์)**

วันที่ห้า

ศูนย์สุขภาพแอนไอออน (ยางพารา) • พิพิธภัณฑ์ภาพวาดหินทราย • เมืองโบราณ
วัฒนธรรมเผ่ากูเจีย • สนามบินจางเจียเจี้ยต้าหย่ง • สนามบินสุวรรณภูมิ

๑๐ (เช้า/กลางวัน/เย็น)

เช้า

๑๐ บริการอาหารเช้า ณ ห้องอาหารโรงแรม

จากนั้น

นำท่านแวะชม **ร้านยางพารา** และนำท่านชม **พิพิธภัณฑ์ภาพวาดหินกรวดทราย (จวินเซิงฮวา เยียน)** พิพิธภัณฑ์ที่จัดแสดงภาพวาดของหลี่จวินเซิง ซึ่งเป็นผู้ที่ริเริ่มศิลปะแบบใหม่ที่เรียกกันว่า จิตรกรรมภาพเม็ดทราย ใช้วัสดุจากธรรมชาติ เช่น กรวดสี เม็ดทราย กิ่งไม้ หิน ฯลฯ มาจัดแต่งเป็น ภาพทิวทัศน์จิตรกรรมที่รังสรรค์ขึ้นมา ล้วนได้รับรางวัลและการยกย่องมากมายหลายปีซ้อนจนเป็นที่เลื่องลือไปทั่วโลก

กลางวัน

๑๐ บริการอาหารกลางวัน ณ ภัตตาคาร

จากนั้น

นำท่านเดินทางสู่ **เมืองโบราณวัฒนธรรมเผ่ากูเจีย** ตั้งอยู่ใกล้อุทยานเทียน เป็นเมืองโบราณแห่งเดียวที่ได้รับการอนุรักษ์ไว้อย่างดีในภูมิภาคตะวันตกเฉียงใต้ ครอบคลุมพื้นที่กว่า 120 หมู่ เป็นแหล่งกำเนิดและอารยธรรมโบราณของชาวกูเจีย นอกจากนี้ยังมีโบราณวัตถุล้ำค่าทางวัฒนธรรมจำนวนมากหลงเหลืออยู่ในเมือง ซึ่งรู้จักกันในชื่อ "พระราชวังต้องห้ามในภาคใต้" อาคารส่วนใหญ่เป็นโครงสร้างไม้และหิน มีการแกะสลัก คานและทาสีอาคาร วิจิตรงดงาม บัวและมุงดงามวิจิตรงดงาม อาคารที่โดดเด่น ได้แก่ หอคอยสูงตระหง่านที่สร้างขึ้นบนภูเขานั้นมีความวิจิตรงดงามด้วยความสูง 48 เมตร แก้วชั้นสิบสองชั้นและเส้นทางที่คดเคี้ยวซึ่งเป็นเอกลักษณ์

เย็น

๑๐ บริการอาหารเย็น ณ ภัตตาคาร

OPTION: สะพานแก้วข้ามหุบเขา แกรนด์แคนยอน อุทยานจางเจียเจีย

แกรนด์แคนยอน อุทยานจางเจียเจีย ดินแดนแห่งหุบเขาอวตาร แหล่งท่องเที่ยวระดับ 5 A และมรดกโลกทางธรรมชาติของจีน พบกับความร่มรื่นที่ถูกโอบล้อมไปด้วยธรรมชาติ นำท่านข้าม **สะพานแก้ว** สะพานที่ทอดตัวผ่านหุบเขาลึกที่ยาวและสูงที่สุดในโลก เดินลัดเลาะบนทางเดินทางกระจกคริสตัลใสแจ๋ว "SKY WALK" ชมวิวยอดเขาและหน้าผาที่สวยงาม พร้อมดื่มด่ำวิวทิวทัศน์ที่สวยงามเกินคำบรรยายใดๆ ซึ่งตัวสะพานนั้นสร้างจากกระจกนิรภัยถึง 99 แผ่น

→ ค่าบัตร ราคาท่านละประมาณ 400 หยวน (ชำระได้กับทางหัวหน้าทัวร์)



ได้เวลาสมควรนำท่านเดินทางสู่สนามบิน

17.00 น. ออกเดินทางสู่ สนามบินสุวรรณภูมิ โดยเที่ยวบินที่ **VZ3695** (ไม่มีบริการอาหารบนเครื่อง)

19.30 น. เดินทางถึง กรุงเทพฯ โดยสวัสดิภาพ พร้อมความประทับใจไม่รู้ลืม

.....

อัตราค่าบริการและเงื่อนไขรายการท่องเที่ยว

จางเจียเจีย เมืองโบราณฟูหรงเจิน 5 วัน 4 คืน (VZ)

วันเดินทาง	จำนวน	ผู้ใหญ่	พักเดี่ยว
11-15 พฤศจิกายน 2567	34+1	11,999	5,000
18-22 พฤศจิกายน 2567	22+1	11,999	5,000
25-29 พฤศจิกายน 2567	25+1	11,999	5,000
09-13 ธันวาคม 2567	35+1	12,999	5,000
16-20 ธันวาคม 2567	35+1	12,999	5,000
23-27 ธันวาคม 2567	35+1	12,999	5,000

โปรดอ่านอย่างละเอียด:

- เนื่องจากห้องพักของโรงแรมในประเทศจีนนั้น มีห้องพักประเภท DOUBLE BED (DBL) ก่อนจองทัวร์หากลูกค้ามีความประสงค์จะพักห้องประเภทนี้ กรุณาแจ้งเจ้าหน้าที่ล่วงหน้าก่อนทำการจองเท่านั้น
- บริษัทฯ จะยึดประเภทห้องพักตามใบจองจากบริษัทเอเจนซี่ที่ท่านทำการจองทัวร์มาเท่านั้น หากมีการปรับเปลี่ยนห้องพักในระยะเวลาใกล้วันเดินทาง บริษัทฯ ขอสงวนสิทธิ์เปลี่ยนแปลงประเภทห้องพัก หรือเรียกเก็บค่าใช้จ่ายเพิ่มเติม
- จองทัวร์พร้อมชำระเงินมัดจำ **10,000 บาท / ลูกทัวร์ 1 ท่าน** ก่อนการเดินทางอย่างน้อย **21 วัน** มิเช่นนั้นจะถูกยกเลิกการจองโดยอัตโนมัติ (ช่วงวันหยุดยาวหรือวันหยุดนักขัตฤกษ์ ควรชำระก่อนเดินทางไม่น้อยกว่า 30 วัน)
- โรงแรมที่ระบุในรายการทัวร์เป็นเพียงโรงแรมที่นำเสนอเบื้องต้นเท่านั้น ซึ่งอาจจะมีการเปลี่ยนแปลง แต่โรงแรมที่เข้าพักจะเป็นระดับเดียวกันเท่านั้น ตามมาตรฐานโรงแรมประเทศจีน
- โปรแกรมทัวร์ที่ต้อง **ลงร้านรัฐบาล** หากท่านไม่ประสงค์จะเข้าร้านรัฐบาลจะมีค่าใช้จ่ายเพิ่ม ตามเงื่อนไขท้ายรายการระบุ
- โปรแกรมที่มีการเดินทางด้วยรถไฟความเร็วสูง กรณีเปลี่ยนแปลงคนเดินทางจะต้องทำการออกตั๋วรถไฟความเร็วสูงใหม่เท่านั้น ไม่สามารถเปลี่ยนแปลงชื่อผู้เดินทางได้ทุกกรณี
- โปรแกรมทัวร์ไม่รวมค่าวีซ่า บริษัทฯ ขอสงวนสิทธิ์ไม่หักคืนค่าวีซ่าทุกกรณี** เนื่องจากทางรัฐบาลไทย-จีนประกาศยกเลิกวีซ่า (ตั้งแต่ 1 มี.ค. 67 เป็นต้นไป) หากมีการเปลี่ยนแปลงจะยึดตามเงื่อนไขท้ายรายการระบุ
- ข้อความสำคัญ!** พาสปอร์ตต้องมีอายุการใช้งาน **ไม่ต่ำกว่า 6 เดือน** นับจากวันที่เดินทางกลับเข้าประเทศไทย และมีหน้าว่างสำหรับลงตราประทับวีซ่า และประทับตราเข้า-ออกประเทศ **อย่างน้อย 2 หน้าเต็ม**



ข้อความสำคัญโปรดอ่านอย่างละเอียด



ตามนโยบายการการท่องเที่ยวของประเทศจีน ผู้เดินทางจะต้องมีการเข้าชมสินค้าของทางรัฐบาลคือ *ที่ระบุไว้ในรายการทัวร์ทั้งหมด* ซึ่งทางบริษัทฯจำเป็นต้องระบุไว้ หากจะซื้อหรือไม่ซื้อ ขึ้นอยู่กับความพึงพอใจของท่าน (ใช้เวลาแต่ละร้านไม่เกิน 90 นาที)



หากท่านใดไม่เข้าร้านดังกล่าวจะต้องจ่ายค่าทัวร์เพิ่ม เนื่องจากมีผลต่อราคาทัวร์ ทางบริษัทฯขอสงวนสิทธิ์คิดค่าดำเนินการเป็นเงิน 400 หยวน/ร้าน และทางบริษัทฯจะขอถือว่าท่านรับทราบ และยอมรับเงื่อนไขดังกล่าวแล้ว



เนื่องจากทัวร์ครั้งนี้มีจุดประสงค์เพื่อเดินทางท่องเที่ยวเป็นหมู่คณะเท่านั้น หากต้องการแยกตัวออกจากคณะเดินทาง ทางบริษัทฯขอสงวนสิทธิ์ คิดค่าดำเนินการแยกท่องเที่ยวเป็นเงิน 1,000 หยวน/วัน





เงื่อนไขการสำรองที่นั่ง และการยกเลิกตั๋ว



การจองตั๋ว:

ชำระมัดจำ 10,000 บาท

กรุณาจองตั๋วล่วงหน้าก่อนการเดินทาง พร้อมชำระมัดจำ 10,000 บาท ส่วนที่เหลือชำระทันที ก่อนการเดินทางไม่น้อยกว่า 21 วัน มิฉะนั้น ถือว่าท่านยกเลิกการเดินทางโดยอัตโนมัติ (ช่วงเทศกาลวันหยุดยาว หรือวันหยุดนักขัตฤกษ์ กรุณาชำระก่อนเดินทาง 30 วัน)

กรณีเจ็บป่วยจนไม่สามารถเดินทางได้

กรณีเจ็บป่วยจนไม่สามารถเดินทางได้ ต้องมีใบรับรองแพทย์จากโรงพยาบาล บริษัทฯ จะทำการเลื่อนการเดินทางของท่านไปยังคณะต่อไป ทั้งนี้ ท่านจะต้องเสียค่าใช้จ่ายที่ไม่สามารถยกเลิก หรือเลื่อนการเดินทางได้ตามความเป็นจริง



กรณีเจ็บป่วย:



กรณีเจ็บป่วยกะทันหัน 7 วัน ก่อนเดินทาง

กรณีเจ็บป่วยกะทันหันก่อนล่วงหน้าเพียง 7 วันทำการ ทางบริษัทฯ ขอสงวนสิทธิ์ในการคืนเงินทุกกรณี





เงื่อนไขการสำรองที่นั่ง และการยกเลิกทัวร์

กรณียกเลิก : (จอยกรุป)



ยกเลิกก่อนการเดินทาง 60 วันขึ้นไป

บริษัทฯ คืนเงินค่ามัดจำให้ทั้งหมด โดยหักค่าใช้จ่ายที่เกิดขึ้นจริง อาทิ ค่าตัวเครื่องบิน ค่าโรงแรม ฯลฯ



ยกเลิกก่อนการเดินทาง 45 วันขึ้นไป

บริษัทฯ คืนเงินค่ามัดจำทั้งหมด โดยหักค่าใช้จ่ายที่เกิดขึ้นจริง (ยกเว้นกรณีเดินทางในช่วง วันหยุดเทศกาล วันหยุดนักขัตฤกษ์)

ยกเลิกเดินทาง 45 วัน ก่อนการเดินทาง

บริษัทฯ หักค่าทัวร์ 50% จากราคาขาย และหักค่าใช้จ่ายที่เกิดขึ้นจริงทั้งหมดไม่ว่ากรณีใดๆ ทั้งสิ้น (ค่าใช้จ่ายที่เกิดขึ้นจริง อาทิ ค่าตัวเครื่องบิน ค่าโรงแรม ฯลฯ)



ยกเลิกเดินทาง 30 วัน ก่อนการเดินทาง

บริษัทฯ ขอสงวนสิทธิ์เก็บเงินค่าทัวร์ทั้งหมดไม่ว่ากรณีใดๆ ทั้งสิ้น

กรณียกเลิก : (ตัดกรุป)



ยกเลิก/เลื่อนการเดินทาง ก่อนเดินทาง 60 วัน

บริษัทฯ คืนเงินค่ามัดจำให้ทั้งหมด โดยหักค่าใช้จ่ายที่เกิดขึ้นจริง อาทิ ค่าตัวเครื่องบิน ค่าโรงแรม ฯลฯ



ยกเลิกการเดินทางภายใน 60 วัน

บริษัทฯ คืนเงินค่ามัดจำทั้งหมด โดยหักค่าใช้จ่ายที่เกิดขึ้นจริง (ยกเว้นกรณีเดินทางในช่วง วันหยุดเทศกาล วันหยุดนักขัตฤกษ์)



ยกเลิกการเดินทาง หลังชำระเงินเต็มจำนวน

บริษัทฯ คืนเงินค่ามัดจำทั้งหมด โดยหักค่าใช้จ่ายที่เกิดขึ้นจริง (ยกเว้นกรณีเดินทางในช่วง วันหยุดเทศกาล วันหยุดนักขัตฤกษ์)





อัตราค่าบริการรวม



- ตัวเครื่องบินไป-กลับพร้อมคณะ (ไม่สามารถสะสมไมล์ได้)
- ที่พักโรงแรมตามรายการระบุ ที่พักห้องละ 2-3 ท่าน
- ค่าระวางน้ำหนักกระเป๋า ตามที่สายการบินกำหนด
- ค่าอาหารทุกมื้อตามรายการระบุ
- น้ำดื่มบริการบนรถวันละ 1 ขวด
- ค่าธรรมเนียมเข้าชมสถานที่ และค่ารถโค้ชรับ-ส่ง ตามรายการระบุ
- ภาษีน้ำมัน และภาษีตัวทุกชนิด สงวนสิทธิ์เก็บเพิ่ม หากสายการบินปรับขึ้นก่อนวันเดินทาง
- ประกันอุบัติเหตุวงเงิน 1,000,000 บาท (เงื่อนไขต้องเป็นไปตามที่กรมธรรม์กำหนด)

เงื่อนไขประกันการเดินทาง ค่าประกันอุบัติเหตุและค่ารักษาพยาบาลคุ้มครองเฉพาะกรณีที่ได้รับอุบัติเหตุระหว่างการเดินทาง ไม่คุ้มครองถึงการสูญเสียทรัพย์สินส่วนตัว และไม่คุ้มครองโรคประจำตัวของผู้เดินทาง

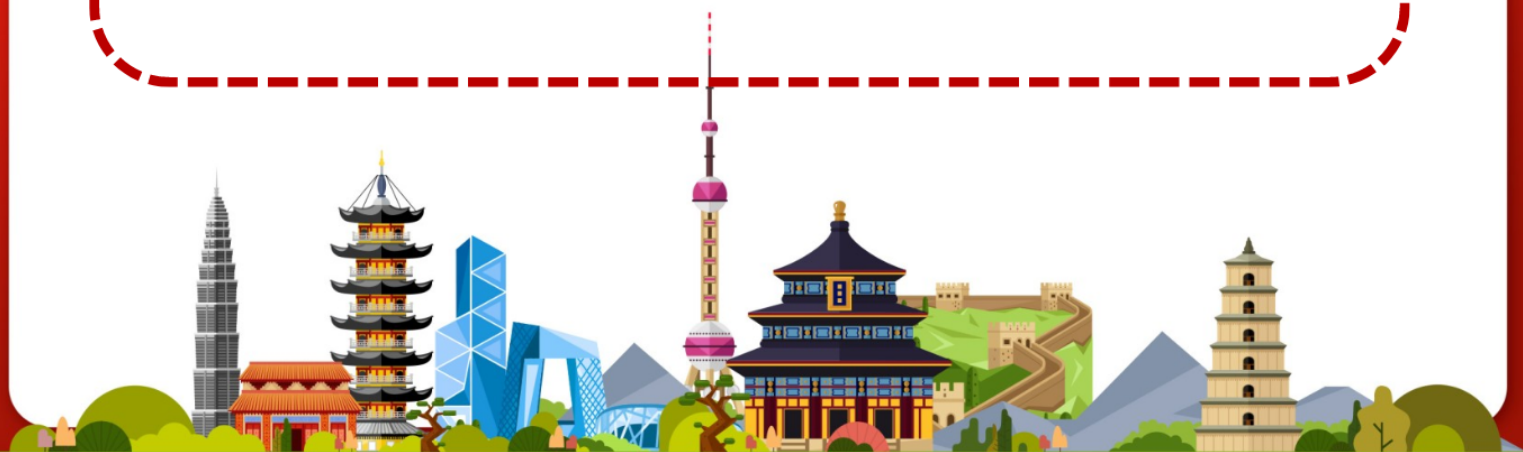




อัตราค่าบริการไม่รวม



- ค่าธรรมเนียมออกหนังสือเดินทางไทย หรือค่าธรรมเนียมสำหรับผู้ถือหนังสือเดินทางต่างชาติ (หากมีการเรียกเก็บเพิ่ม)
- ค่าใช้จ่ายส่วนตัวอื่นๆ ที่ไม่ได้ระบุไว้ในรายการ
- ค่าส่วนต่างน้ำหนักกระเป๋าเดินทาง กรณีที่เกินกว่าสายการบินกำหนด
- ค่าใช้จ่ายอันเกิดจากความล่าช้าของสายการบิน อุบัติภัยธรรมชาติ การประท้วง การก่อจลาจล การนัดหยุดงาน ซึ่งอยู่นอกเหนือจากความควบคุมของบริษัทฯ
- ค่าใช้จ่ายที่เกี่ยวข้องกับโรค COVID-19 ทุกกรณี
- ค่าทิปโถงท้องถิ่น พนักงานขับรถ ผู้ช่วยคนขับรถ 2,000 บาท / ทริป / ลูกทัวร์ 1 ท่าน (บังคับตามระเบียบธรรมเนียมของประเทศ)
- ค่าวีซ่าท่องเที่ยวเข้าประเทศจีน กรณีทางรัฐบาลจีนประกาศยกเลิกฟรีวีซ่า หรือเดินทางเข้าประเทศจีนเกิน 180 วัน / ปี ทั้งนี้ขึ้นอยู่กับประกาศของทางรัฐบาลจีนเป็นหลัก
- ค่าดำเนินการวีซ่าจีนสำหรับชาวต่างชาติที่ไม่ได้รับการยกเว้นวีซ่า ผู้เดินทางต้องเป็นผู้ดำเนินการยื่นวีซ่าด้วยตนเอง และชำระค่าธรรมเนียมวีซ่าจีนสำหรับชาวต่างชาติหรือต่างด้าว





เงื่อนไขอื่นๆ

- สงวนสิทธิ์ในการเก็บค่าใช้จ่ายทั้งหมด กรณีท่านยกเลิกการเดินทาง และมีผลทำให้คณะเดินทางไม่ครบตามจำนวนที่บริษัทฯ กำหนดไว้ (15 ท่านขึ้นไป) เนื่องจากเกิดความเสียหายต่อทางบริษัทฯ และผู้เดินทางอื่นที่เดินทางในคณะเดียวกัน กัน บริษัทต้องนำไปชำระค่าเสียหายต่างๆ ที่เกิดจากการยกเลิกของท่าน
- คณะผู้เดินทางจำนวน 15 ท่านขึ้นไปจึงออกเดินทาง **ในกรณีที่มิผู้เดินทางไม่ถึง 15 ท่าน ขอสงวนสิทธิ์เลื่อนวันเดินทาง หรือยกเลิกการเดินทาง โดยทางบริษัทฯ จะแจ้งให้ท่านทราบล่วงหน้า 10 วันก่อนการเดินทาง**
- กรณีที่ท่านต้องออกตัวภายใน เช่น ตัวเครื่องบิน ตัวรถทัวร์ ตัวรถไฟ กรุณาสอบถามที่เจ้าหน้าที่ทุกครั้งก่อนทำการออกตัว เนื่องจากสายการบินอาจมีการปรับเปลี่ยนไฟล์ทบิน หรือเวลาบิน โดยไม่ได้แจ้งให้ทราบล่วงหน้า ทางบริษัทฯ จะไม่รับผิดชอบใดๆ ในกรณี ถ้าท่านออกตัวภายในโดยไม่แจ้งให้ทราบ และหากไฟล์ทบินมีการปรับเปลี่ยนเวลาบิน เพราะถือว่าท่านยอมรับในเงื่อนไขดังกล่าว
- อัตราค่าทัวร์นี้สำหรับบัตรโดยสารเครื่องบินแบบหมู่คณะ (ตัวกรุ๊ป) ไม่สามารถเลื่อนไฟล์ทขาไปหรือขากลับได้ จำเป็นจะต้องไปและกลับตามกำหนดการเท่านั้น หากต้องการเปลี่ยนแปลงไฟล์ทบิน กรุณาติดต่อเจ้าหน้าที่เป็นกรณีพิเศษ
- **กรณีใช้หนังสือเดินทางราชการ (เล่มน้ำเงิน) เดินทางเพื่อการท่องเที่ยวกับคณะทัวร์ หากท่านถูกปฏิเสธในการเข้า-ออกประเทศใดๆ ก็ตาม ทางบริษัทฯ ขอสงวนสิทธิ์ไม่คืนค่าทัวร์และรับผิดชอบใดๆ ทั้งสิ้น**
- เมื่อท่านได้ชำระเงินมัดจำหรือทั้งหมด ทางบริษัทฯ จะถือว่าท่านรับทราบและยอมรับในเงื่อนไขต่างๆ ของบริษัทฯ ที่ได้ระบุไว้ในรายการทัวร์ทั้งหมด

รายละเอียดเพิ่มเติม

- บริษัทฯ มีสิทธิ์ในการเปลี่ยนแปลงโปรแกรมทัวร์ในกรณีที่เกิดเหตุสุดวิสัยจนไม่อาจแก้ไขได้
- เกี่ยวกับ ราคา และรายการท่องเที่ยว สามารถเปลี่ยนแปลงได้ตามความเหมาะสม โดยคำนึงถึงผลประโยชน์ของผู้เดินทางเป็นสำคัญ
- กรณีที่ท่านเป็นอิสลาม ไม่ทานเนื้อสัตว์ หรือแพ้อาหารบางประเภท กรุณาแจ้งเจ้าหน้าที่เป็นกรณีพิเศษ
- กรณีผู้เดินทางต้องการความช่วยเหลือเป็นพิเศษ อาทิ เช่น ต้องการใช้วีลแชร์ กรุณาแจ้งบริษัทฯ อย่างน้อย 5-7 วันก่อนการเดินทาง มิฉะนั้นจะไม่สามารถจัดการให้ล่วงหน้าได้
- **หนังสือเดินทางต้องมีอายุการใช้งานเหลือไม่น้อยกว่า 6 เดือน และบริษัทฯ รับเฉพาะผู้มีจุดประสงค์เดินทางเพื่อท่องเที่ยวเท่านั้น (หนังสือเดินทางต้องมีอายุการใช้งานไม่น้อยกว่า 6 เดือน บริษัทฯ ไม่รับผิดชอบหากอายุเหลือไม่ถึง และไม่สามารถเดินทางได้)**





รายละเอียดเพิ่มเติม

- หากเกิดความล่าช้าของสายการบิน หรือสายการบินยกเลิกเที่ยวบิน การประท้วง การนัดหยุดงาน การก่อจลาจล หรือเหตุภัยพิบัติทางธรรมชาติ ซึ่งท่านจะต้องยอมรับในเงื่อนไขนี้ ในกรณีที่เกิดเหตุสุดวิสัยอาจจะมีการปรับเปลี่ยนโปรแกรมตามความเหมาะสม
- ในกรณีถูกปฏิเสธการเข้า/ออกเมืองจากเจ้าหน้าที่ตรวจคนเข้าเมืองฝั่งไทย และเจ้าหน้าที่กรมแรงงานทั้งจากไทยและต่างประเทศ หรือถูกปฏิเสธการเข้าประเทศเกาหลีจากเจ้าหน้าที่ตรวจคนเข้าเมือง ซึ่งอยู่นอกเหนือความรับผิดชอบของบริษัทฯ ขอสงวนสิทธิ์ที่จะไม่คืนค่าทัวร์ไม่ว่ากรณีใดๆ ทั้งสิ้น
- หากผู้เดินทางประสบเหตุสภาวะฉุกเฉินจากโรคประจำตัว ซึ่งไม่ได้เกิดจากอุบัติเหตุในรายการท่องเที่ยว ทางบริษัทฯ จะไม่รับผิดชอบใดๆ ทั้งสิ้น ซึ่งท่านจะต้องยอมรับในเงื่อนไขนี้ ในกรณีที่เกิดเหตุสุดวิสัย ซึ่งอยู่นอกเหนือความรับผิดชอบของบริษัททัวร์
- หากใช้บริการของทางบริษัทฯ ไม่ครบ อาทิ ไม่เที่ยวบางรายการ ไม่ทานอาหารบางมื้อ ทางบริษัทฯ จะไม่รับผิดชอบใดๆ ทั้งสิ้น เพราะค่าใช้จ่ายทุกอย่างทางบริษัทฯ ได้ชำระค่าใช้จ่ายให้ตัวแทนต่างประเทศแบบเหมาจ่ายขาดก่อนเดินทางเรียบร้อยแล้ว
- หากเกิดสิ่งของสูญหายจากการโจรกรรม อุบัติเหตุที่เกิดจากความประมาทของนักท่องเที่ยว หรือกรณีที่เกิดอุบัติเหตุเกิดสูญหาย และชำรุดจากสายการบิน ทางบริษัทฯ จะไม่รับผิดชอบใดๆ ทั้งสิ้น
- ตัวเครื่องบินเป็นตัวราคาพิเศษ กรณีที่ท่านไม่เดินทางพร้อมคณะไม่สามารถนำมาเลื่อนวัน คืนเงิน หรือไม่สามารถเปลี่ยนชื่อได้ หากมีการปรับราคาบัตรโดยสารสูงขึ้นตามอัตราค่าน้ำมัน หรือค่าเงินแลกเปลี่ยน ทางบริษัทฯ ขอสงวนสิทธิ์ปรับราคาตัวดังกล่าว
- เมื่อตกลงชำระเงินไม่ว่าทั้งหมด หรือบางส่วนผ่านตัวแทนของบริษัทฯ หรือชำระโดยตรงกับทางบริษัทฯ ทางบริษัทฯ จะถือว่าท่านได้ยอมรับในเงื่อนไขข้อตกลงต่างๆ ที่ได้ระบุไว้ข้างต้นนี้แล้วทั้งหมด
- กรุ๊ปที่เดินทางช่วงวันหยุด และเทศกาลที่ต้องการันตีมัดจำกับสายการบิน หรือผ่านตัวแทนในประเทศ/ต่างประเทศ รวมถึงเที่ยวบินพิเศษ เช่น Charter Flight, Extra Flight จะไม่มีการคืนเงินมัดจำหรือค่าทัวร์ทั้งหมด
- ในกรณีของหนังสือเดินทางจะต้องไม่มีการชำระ เบี้ยก้ำ การขีดเขียนรูปต่างๆ หรือแม้กระทั่งตรา ปี่มลายการ์ตูน ที่ไม่ใช้การประทับตราอย่างเป็นทางการของประเทศนั้นๆ กรุณาตรวจสอบก่อนออกเดินทางทุกครั้ง หากเจ้าหน้าที่ตรวจคนเข้าเมืองปฏิเสธการเข้า-ออกเมืองของท่าน ทางบริษัทฯ จะไม่รับผิดชอบใดๆ ทั้งสิ้น
- ผู้เดินทางที่อายุไม่ถึง 18 ปีบริบูรณ์ ไม่ได้เดินทางกับบิดา มารดา ต้องมีจดหมายยินยอมให้บุตรเดินทางไปต่างประเทศจากบิดาหรือมารดาแนบมาด้วย
- กรณีมี "คดีความ" ที่ไม่อนุญาตให้ท่านเดินทางออกนอกประเทศได้ โปรดทำการตรวจสอบก่อนการจองทัวร์ว่าท่านสามารถเดินทางออกนอกประเทศได้หรือไม่ ถ้าไม่สามารถเดินทางได้ ซึ่งเป็นสิ่งที่อยู่เหนือการควบคุมของบริษัทฯ ทางบริษัทฯ จะไม่รับผิดชอบใดๆ ทั้งสิ้น
- กรณี "หญิงตั้งครรภ์" ท่านจะต้องมีใบรับรองแพทย์ ระบุชัดเจนว่าสามารถเดินทางออกนอกประเทศได้ รวมถึงรายละเอียดอายุครรภ์ที่ชัดเจน สิ่งนี้อยู่เหนือการควบคุมของบริษัทฯ ทางบริษัทฯ จะไม่รับผิดชอบใดๆ ทั้งสิ้น

