



- ปราสาทอะตามิ 2025 - ออนเซน
- ลานสกีภูเขาไฟฟูจิเกิน
- นั่งรถไฟชินคันเซ็น
- เทศกาลประดับไฟ NABANA NO SATO ILLUMINATION



6วัน 4คืน

วัดอาชะกุซ่า - ชินจูกุ - ออนเซน - สวนสตอเบอร์รี่
 คาวาซุ ชิซุโอกะ - เกียวโต - วัดคิโยมิสุ- ซัปโปโปะชิโนโฮมาชิ
 ปราสาทโอซาก้า - ริงคูกุเอะก้าเล็ก

พัก 4 ดาวใจกลางเมือง / ออนเซน 2 คืน
11-16, 18-23, 21-26 ก.พ. / 25 ก.พ.-2 มี.ค.

ราคาเริ่มต้น*

59,900.-



TOKYO OSAKA KAWAZU

6 DAY 4 NIGHTS BY THAI AIRWAYS



- ปราสาทอะตานิ 2025 - ออนเซน
- ลานสกีภูเขาไฟฟูจิเกิน
- นั่งรถไฟชินคันเซ็น
- เทศกาลประดับไฟ NABANA NO SATO ILLUMINATION



6วัน 4คืน

วัดอาซากุสะ - ชินจูกุ - ออนเซน - สวนสตอเบอร์รี่
คาวาซุ ชิซุโอกะ - เกียวโต - วัดคิโยมิสุ - ซัปโปโปะชิโนบาริ
ปราสาทโอซาก้า - ริงคุเอากิเล็ก

พัก 4 ดาวใจกลางเมือง / ออนเซน 2 คืน
11-16, 18-23, 21-26 ก.พ. / 25 ก.พ.-2 มี.ค.

ราคาเริ่มต้น*

59,900.-

TOP -276





Japan
いらっしゃいませ
" 5 ธันวาคม "

**TOKYO
OSAKA
KAWAZU**

6 วัน 4 คืน



11-16, 18-23, 21-26
ก.พ. / 25 ก.พ.-2 มี.ค.

ราคาเริ่มต้น*

59,900.-



กำหนดการเดินทาง : กุมภาพันธ์ – มีนาคม 2568

วัน	รายการท่องเที่ยว	เช้า	เที่ยง	เย็น	โรงแรมที่พัก
1	สนามบินสุวรรณภูมิ – สนามบินนาริตะ TG 640 (22.40 – 06.20)				
2	สนามบินนาริตะ – วัดอาชะกุซุ – ซินจูกุ – ออนเซน				FUJIMIHANAONSEN HOTEL หรือเทียบเท่า 
3	สวนสตอเบอร์รี่ – เมืองคาวาซุ จังหวัดชิซุโอกะ – ชมเทศกาลคาวาซุซากุระปราสาทอะดามิ 2025 – ออนเซน				FUJIMIHANAONSEN HOTEL หรือเทียบเท่า 
4	ลานสกีภูเขาไฟฟูจิเห็น – นั่งรถไฟชินคันเซ็น – เทศกาล ประดับไฟ NABANA NO SATO ILLUMINATION				NAGOYA TOKYU HOTEL หรือเทียบเท่า
5	เกียวโต – วัดคิโยมิสึ – ช้อปปิ้งชินไซบาชิ				CANDEO NUMBAHOTEL หรือเทียบเท่า
6	ปราสาทโอซาก้า – ริงคูเอาร์ทไลท์ – สนามบินคันไซ – สนามบินสุวรรณภูมิ TG 673 (17.30 – 22.30)				

ลำดับ	วันเดินทาง	ราคา ผู้ใหญ่	เด็กมีเตียง (6-11ปี)	เด็ก ไม่มีเตียง (2-5ปี)	แพ็คเกจ	ราคาไม่ รวมตัว
ราคานี้ไม่รวมค่าทิปไกด์และคนขับ ท่านละ 700 บาท						
1	11 - 16 กุมภาพันธ์ 2568	59,900	55,900	52,900	8,900	39,900
2	18 - 23 กุมภาพันธ์ 2568	59,900	55,900	52,900	8,900	39,900
3	21 - 26 กุมภาพันธ์ 2568	67,900	63,900	60,900	8,900	39,900
4	25 กุมภาพันธ์ – 02 มีนาคม 2568	59,900	55,900	52,900	8,900	39,900

วันที่ 1 ของการ
เดินทาง

สนามบินสุวรรณภูมิ - สนามบินนาริตะ

สนามบินสุวรรณภูมิ



เวลา **19.30 น.** พร้อมกันที่ ท่าอากาศยานสุวรรณภูมิ อาคาร
ผู้โดยสารขาออกระหว่างประเทศ เคาน์เตอร์
สายการบินไทย เจ้าหน้าที่คอยให้การต้อนรับ
ดูแลด้านเอกสาร เช็คอิน และสัมภาระในการเดินทาง

สนามบินนาริตะ - วัดอาซากุสะ - โตเกียว - ช้อปปิงย่านชินจูกุ -
ออนเซน

วันที่ 2 ของการ
เดินทาง

สนามบินนาริตะ



22.40 น. ออกเดินทางสู่ **สนามบินนาริตะ** ประเทศญี่ปุ่น
โดย**สายการบินไทย** เที่ยวบินที่ TG 640

06.20 น. เดินทางถึง **สนามบินนาริตะ** ประเทศญี่ปุ่น นำ
ท่านผ่านขั้นตอนการตรวจคนเข้าเมืองและศุลกากร

เวลาญี่ปุ่น เร็วกว่าประเทศไทย 2 ชั่วโมง

วัดเซนโซจิ (Sensoji Temple) ที่มีหลาย ๆ ชื่อที่คนนิยมเรียกขานกันทั้ง **วัดอาซากุสะ** หรือ **วัดโคมแดง (Asakusa Kannon Temple)** เป็นวัดใหญ่ในย่านอาซากุสะเป็นหนึ่งในวัดที่เก่าแก่และเป็นที่นิยมมากที่สุดวัดหนึ่งของเมืองโตเกียว โดยจะมีถนนนากามิเสะที่เป็นถนนยาวเข้าสู่พื้นที่ภายในวัดที่จะเต็มไปด้วยร้านค้ามากมาย วัดที่ขึ้นชื่อว่าเก่าแก่มากที่สุดของเมืองโตเกียวแห่งนี้ถูกสร้างขึ้นเสร็จเมื่อประมาณปี ค.ศ. 645 ตามตำนานเล่าว่าเมื่อประมาณปี 628 สองพี่น้องได้ออกเรือไปตกปลา และตก รูปปั้นเจ้าแม่กวนอิมใต้ที่แม่น้ำสุมิตะ (Sumida River) และแม้ว่าพวกเขาจะพยายามทิ้งรูปปั้นกลับลงสู่แม่น้ำเท่าไรก็ตาม รูปปั้นเจ้าแม่กวนอิมก็จะกลับมาหาพวกเขาอยู่เสมอ จึงได้มีการสร้างวัดนี้ขึ้นเพื่อเป็นที่ประดิษฐานของรูปปั้นเจ้าแม่กวนอิม



รับประทานอาหารกลางวัน ณ ภัตตาคาร

ย่านช้อปปิ้งชินจูกุ ให้ท่านอิสระและเพลิดเพลินกับการช้อปปิ้งสินค้ามากมายและ เครื่องใช้ไฟฟ้า กล้องถ่ายรูปดิจิตอล นาฬิกา เครื่องเล่นเกมส์ หรือสินค้าที่จะเอาใจคุณผู้หญิงด้วย กระเป๋า รองเท้า เสื้อผ้า แบรินด์เนม เสื้อผ้าแฟชั่นสำหรับวัยรุ่น เครื่องสำอางยี่ห้อดังของญี่ปุ่นไม่ว่าจะเป็น KOSE, KANEBO, SK II, SHISEDO และอื่น ๆ อีกมากมาย



นำท่านเข้าสู่ที่พัก FUJIMIHANAONSEN HOTEL หรือเทียบเท่า

รับประทานอาหารค่ำ ณ ห้องอาหารของโรงแรม



หลังจากรับประทานอาหารค่ำแล้ว ให้ท่านได้อาบน้ำแร่เพื่อสุขภาพ
เพิ่มวิตามินผิวให้กับร่างกาย ผ่อนคลายความเมื่อยล้าได้อย่างเต็มที่



สวนสตอร์เบอร์รี่ – เมืองคาวาซุ จังหวัดชิซุโอกะ –
ชมเทศกาลคาวาซุซากุระ – ปราสาทอะตามิ – ออนเซน

วันที่ 4 ของการ
เดินทาง

รับประทานอาหารเช้า ณ ห้องอาหารของโรงแรม

นำทุกท่านเข้าสวนสตอร์เบอร์รี่
ให้ท่านได้ลิ้มรสผลไม้สด ๆ จากต้นได้ไม่อั้น



คาวาซุ เป็นเมืองที่ตั้งอยู่บนชายฝั่งตะวันออกของคาบสมุทรอิซุในเขตคาโมะ จังหวัดชิซุโอกะ ประเทศญี่ปุ่น ณ วันที่ 1 สิงหาคม 2019 เมืองนี้มีประชากรประมาณ 7,203 คนใน 3334 ครัวเรือน และมีความหนาแน่นของประชากร 71 คนต่อตารางกิโลเมตร พื้นที่ทั้งหมดของเมืองคือ 100.79 ตารางกิโลเมตร เมืองนี้ขึ้นชื่อในเรื่องซากุระคาวาสึ



รับประทานอาหารกลางวัน ณ ภัตตาคาร

ปราสาทอะตามิ (Atami Castle) ถูกสร้างขึ้นเพื่อเป็นสถานที่ท่องเที่ยวในปี 1959 บนยอดเขาที่สามารถมองเห็นทิวทัศน์ของเมืองอะตามิ ซึ่งความจริงในอดีตไม่เคยมีปราสาทตั้งอยู่ที่นี้ ภายในจัดแสดงนิทรรศการเกี่ยวกับความแตกต่างของปราสาทในญี่ปุ่น นักท่องเที่ยวสามารถเช่าเครื่องแต่งตัวสมัยเอโดะเพื่อถ่ายภาพ หรือร่วมสนุกในการแก้ปริศนา ส่วนชั้นใต้ดินเป็นศูนย์เกม และนิทรรศการภาพอุกิโยะ ปราสาทแห่งนี้สูง 100 เมตรเหนือระดับน้ำทะเล ชั้นบนสุดเป็นจุดชมวิวกว้างภาพอันงดงามเหนือเมืองอะตามิและอ่าวซากามิ บริเวณรอบ ๆ ปราสาทเต็มไปด้วยต้นซากุระที่จะบานสะพรั่ง



นำท่านเข้าสู่ที่พัก **FUJIMIHANAONSEN HOTEL** หรือเทียบเท่า

รับประทานอาหารค่ำ ณ ห้องอาหารของโรงแรม



หลังจากรับประทานอาหารค่ำแล้ว ให้ท่านได้อาบน้ำแร่เพื่อสุขภาพ
เพิ่มวิตามินผิวให้กับร่างกาย ผ่อนคลายความเมื่อยล้าได้อย่างเต็มที่



ลานสกีภูเขาไฟฟูจิเท็น – นั่งรถไฟชินคันเซ็น –
เทศกาลประดับไฟ NABANA NO SATO ILLUMINATION

วันที่ 5 ของ
การเดินทาง

รับประทานอาหารเช้า ณ ห้องอาหารของโรงแรม

ลานสกีฟูจิเท็น (Fujiten Snow Resort) เป็นสกีรีสอร์ทที่ตั้งอยู่ทางตอนเหนือของภูเขาไฟฟูจิ ใกล้กับทะเลสาบคาวากูจิโกะ เมืองฟูจิโนมิยะ จังหวัดยามานาชิ ประเทศญี่ปุ่น เป็นหนึ่งในสกีรีสอร์ทที่ได้รับความนิยมมากที่สุดแห่งหนึ่งของญี่ปุ่น เนื่องจากมีทัศนียภาพที่สวยงามของภูเขาไฟฟูจิและทะเลสาบคาวากูจิโกะ รวมถึงมีเส้นทางเล่นสกีที่หลากหลายตั้งแต่สำหรับผู้เริ่มต้นไปจนถึงระดับมืออาชีพลานสกีฟูจิเท็นเปิดให้บริการครั้งแรกในปี ค.ศ. 1974 เดิมมีชื่อว่า ฟูจิเท็นสโนว์ปาร์ค และเปลี่ยนชื่อเป็น ฟูจิเท็นสโนว์รีสอร์ท ในปี ค.ศ. 1998 รีสอร์ทแห่งนี้ได้รับการพัฒนาอย่างต่อเนื่องมาโดยตลอด ปัจจุบันมีเส้นทางเล่นสกีทั้งหมด 7 เส้นทาง ครอบคลุมพื้นที่ทั้งหมด 1,200 เฮกตาร์



รับประทานอาหารกลางวัน ณ ภัตตาคาร

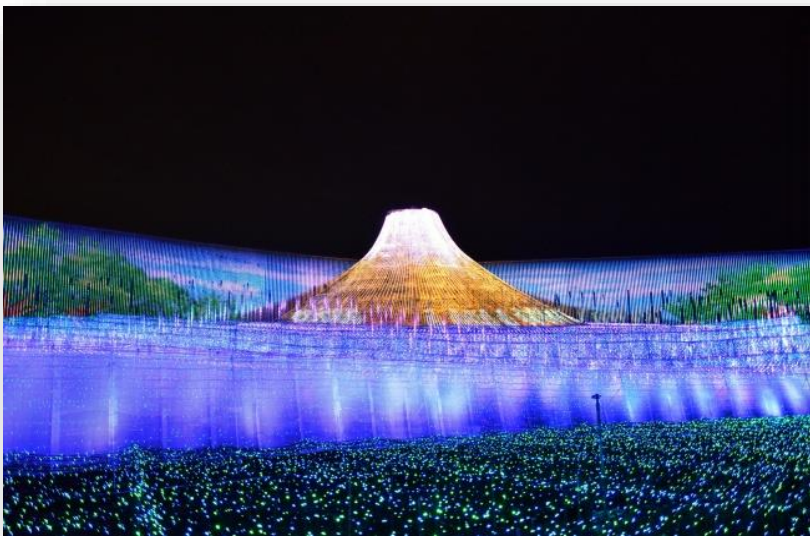
จากนั้นนำท่าน **นั่งรถไฟSHINKANSEN (KODAMA)** ใช้เวลาประมาณ 35 นาที

จากสถานี SHIZUOKA STATION – HAMAMATSU STATION

หมายเหตุ กระเป๋าเดินทางจะอยู่บนรถบัส

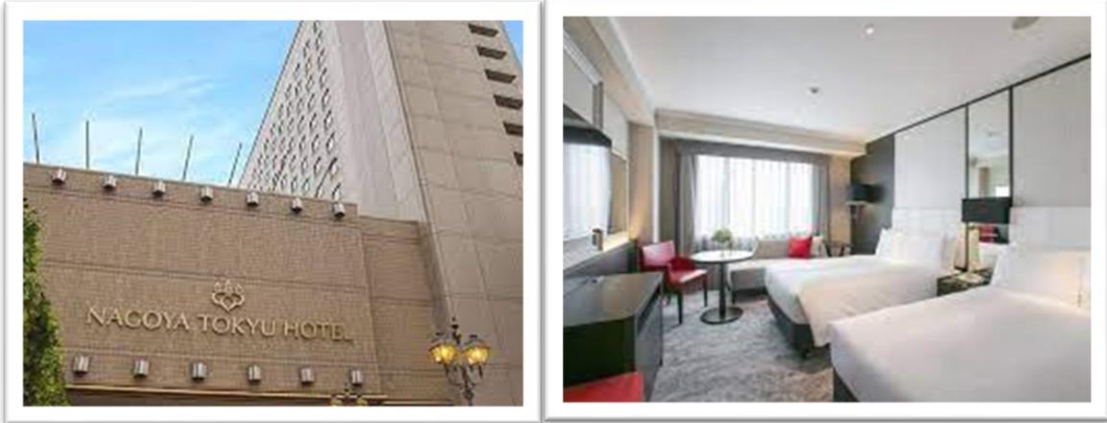


สวนดอกไม้้นะบะนะ โนะ ซาโตะ(Nabana no Sato) เป็นสวนดอกไม้ที่อลังการและมีชื่อเสียงมากที่สุดแห่งหนึ่งของญี่ปุ่น โดยเป็นสวนขนาดใหญ่ที่มีพื้นที่มากถึง 300,000 ตารางเมตร ไม่ว่าจะมาฤดูร้อน ฤดูใบไม้ผลิ หรือฤดูไหน าก็จะได้พบกับความงดงามของดอกไม้้นานาพันธ์มากกว่า 40 สายพันธ์ มีทั้งซากุระ ทิวลิป คอสมอส กุหลาบ ไฮเดรนเยีย และอื่น ๆ อีกมาย



เพื่อไม่เป็นการรบกวนเวลาของท่าน
จึงให้ท่านอิสระในการเลือกรับประทานอาหารค่ำได้ตามอัธยาศัย

นำท่านเข้าสู่ที่พัก NAGOYA TOKYU HOTELหรือเทียบเท่า



เกียวโต - วัดคิโยมิสุ - ซ้อปปิงชินไซบาชิ

วันที่ 5 ของการ
เดินทาง

รับประทานอาหารเช้า ณ ห้องอาหารของโรงแรม

วัดคิโยมิสุ (Kiyomizu-dera) หรือที่เรา รู้จักกันในชื่อ วัดน้ำใส นับเป็นวัดที่ไม่ได้มีชื่อเสียงโด่งดังระดับจังหวัดเท่านั้น เนื่องจากการที่วัดมีสถาปัตยกรรมโบราณที่งดงามชวนตะลึงจนยูเนสโกได้บันทึกให้วัดแห่งนี้ขึ้นเป็นมรดกโลก (UNESCO world heritage sites) ซึ่งที่มาของชื่อวัดน้ำใสก็มาจากการที่วัดแห่งนี้นั้นได้ถูกสร้างขึ้นปี ค.ศ. 780 แล้วได้มีน้ำที่เกิดขึ้นเองตามธรรมชาติจากน้ำตกโอโตวะ (Otowa Waterfall) ไหลผ่านตัววัดนั่นเอง



รับประทานอาหารกลางวัน ณ ภัตตาคาร

นำท่านช้อปปิ้ง **ชินไซบาชิ (SHINSAIBASHI)** ย่านช้อปปิ้งชื่อดังของเมืองโอซาก้า เพลิดเพลินกับการช้อปปิ้งไร้ขีดจำกัดบนถนนความยาวกว่า 2 กิโลเมตร ซึ่งมีร้านค้าและห้างสรรพสินค้าเรียงรายกันตลอดสองข้างทาง กับสินค้ามากมาย ทั้งเสื้อผ้าเก๋ๆ กระเป๋าน่ารักๆ รองเท้าแฟชั่นสวยๆ เครื่องสำอาง และสินค้า IT ทั้งหลาย มีให้เลือกและซมกันมากมายหลากหลายแบบบนถนนเส้นนี้



เพื่อไม่เป็นการรบกวนเวลาของท่าน
จึงให้ท่านอิสระในการเลือกรับประทานอาหารค่ำได้ตามอัธยาศัย

นำท่านเข้าสู่ที่พัก **CANDEO NUMBA HOTEL** หรือเทียบเท่า



ปราสาทโอซาก้า – ริงคูเอะท์เล็ท – สนามบินคันไซ – สนามบินสุวรรณภูมิ

วันที่ 6 ของการ

เดินทาง

TG 673 (17.30 – 22.30)

รับประทานอาหารเช้า ณ ห้องอาหารของโรงแรม

ปราสาทโอซาก้า (Osaka Castle) แลนด์มาร์กอันหนึ่งของเมืองโอซาก้า ด้วยความยิ่งใหญ่อลังการของตัวปราสาทที่มีถึง 8 ชั้น ห้อมล้อมด้วยกำแพงหิน คุน้ำ ไปจนถึงสวนนิชิโนมารุ (Nishinomaru Garden) ที่ครอบคลุมพื้นที่ขนาดใหญ่ มองแล้วดูตัดกับความเป็นเมืองทันสมัยที่อยู่รายล้อมจากตึกอาคารทันสมัย ทำให้ความรู้สึกเหมือนเป็นปราสาทโบราณที่หลุดเข้ามาในยุคปัจจุบัน



เพื่อไม่เป็นการรบกวนเวลาของท่าน

จึงให้ท่านอิสระในการเลือกรับประทานอาหารกลางวันได้ตามอัธยาศัย

ริงคู พรีเมียม เอาท์เล็ท (Rinku Premium Outlet) หนึ่งในพรีเมียม เอาท์เล็ทขนาดใหญ่ที่สุดของญี่ปุ่น ที่หากมาจากสนามบินนานาชาติคันไซ รินคู พรีเมียม เอาท์เล็ทได้ถูกออกแบบมาโดยได้แรงบันดาลใจมาจากบรรยากาศท่าเรือตอนใต้ของอเมริกา จำลองเป็นเสมือนเมืองท่าแห่งการช้อปปิ้งที่ยิ่งใหญ่ ภายใต้การตกแต่งที่ดูหรูหรา มีสไตล์และรวบรวมแบรนด์ดังร้านค้าเด็ดไว้มากถึง 210 ร้าน



เงื่อนไขการจองทัวร์

อัตรานี้รวม

- ✓ ราคานี้รวมภาษีน้ำมัน ณ วันที่ 01 สิงหาคม 2566 และ ทางบริษัทฯ ขอสงวนสิทธิ์ในการปรับภาษีน้ำมันขึ้น หากทางสายการบินมีการเรียกเก็บเพิ่มเติม โดยทางบริษัท จะแจ้งให้ทราบก่อนการออกตั๋วเครื่องบิน
- ✓ ค่าตัวเครื่องบินไป-กลับ ตามเส้นทางที่ระบุ
- ✓ ค่าภาษีสนามบินทุกแห่งตามรายการที่ระบุ
- ✓ ค่าพาหนะรับส่งตามรายการนำเที่ยวที่ระบุ
- ✓ ค่าโรงแรมห้องพัก 2-3 ท่านต่อห้องตามรายการที่ระบุ
- ✓ ค่าอาหาร เครื่องดื่มตามรายการที่ระบุ
- ✓ ค่าเข้าชมสถานที่ต่างๆ ตามรายการที่ระบุ
- ✓ ค่าประกันอุบัติเหตุคุ้มครองในวงเงินท่านละ 1,000,000 บาท
- ✓ ค่าเบี้ยประกัน อุบัติเหตุในระหว่างการเดินทางท่องเที่ยว วงเงินประกันท่านละ 500,000 บาท (ไม่ครอบคลุมถึง สุขภาพ อากาศเจ็บป่วย หรือ โรคประจำตัว) กรณีเสียชีวิต จากอุบัติเหตุระหว่างการเดินทางท่องเที่ยว วงเงินประกัน ท่านละ 1,000,000 บาท (เงื่อนไขตามกรมธรรม์)

อัตรานี้ไม่รวม

- ✗ ค่าทำหนังสือเดินทาง หรือ พาสปอร์ต วัคซีนพาสปอร์ต
- ✗ ค่าใช้จ่ายส่วนตัวนอกเหนือในรายการ เช่น ค่าโทรศัพท์, ค่าซักรีด, ค่าเครื่องดื่มและอาหารที่สั่งเพิ่มเติมจากรายการที่ทางบริษัทฯ จัดให้เป็นต้น
- ✗ ค่าน้ำหนักกระเป๋าเดินทางในกรณีน้ำหนักเกินกว่าสายการบินกำหนด
- ✗ ค่าธรรมเนียมในการยื่นใบอนุญาตสำหรับคนต่างด้าวที่กลับเข้าประเทศ
- ✗ ค่าภาษีน้ำมันที่ทางสายการบินมีการเรียกเก็บเพิ่มเติม หรือมีการเปลี่ยนแปลงกะทันหัน
- ✗ ค่าภาษีมูลค่าเพิ่ม 7% และ ค่าภาษีหัก ณ ที่จ่าย 3% ซึ่งต้องจ่ายเพิ่มจากราคาค่าทัวร์
- ✗ ค่าทิปไกด์และคนขับ 700 บาท / ท่าน

**หมายเหตุ : อายุ 6 เดือน - ไม่ถึง 1 ปี และ อายุ 76 - 85 ปี
ค่าประกันอุบัติเหตุคุ้มครองในวงเงินท่านละ 500,000 บาท**

เงื่อนไขการชำระเงิน

เมื่อท่านทำการจองทัวร์กับทางบริษัทฯ

- ขอเรียกเก็บมัดจำค่าทัวร์ท่านละ 25,000 บาท
- ส่วนที่เหลือต้องชำระทั้งหมด 20 วัน ก่อนการเดินทาง

เงื่อนไขการยกเลิก

***** กรุณาพิจารณาเงื่อนไขต่างๆ และเงื่อนไขการยกเลิกทัวร์ของบริษัทฯ ก่อนทำการจองทัวร์ หากท่านได้ทำการจองทัวร์ ทางบริษัทฯ ถือว่าท่านได้รับทราบและยอมรับเงื่อนไขทุกอย่างเรียบร้อยแล้ว *****

- ➔ ยกเลิกก่อนการเดินทาง 45 วัน หักค่าใช้จ่ายตามจริงที่เกิดขึ้น
- ➔ ยกเลิกก่อนการเดินทาง 15 - 44 วัน หักค่าใช้จ่าย 50 % ของราคาทัวร์
- ➔ ยกเลิกก่อนการเดินทาง 8 - 14 วัน หักค่าใช้จ่าย 75 % ของราคาทัวร์
- ➔ ยกเลิกก่อนการเดินทาง 1 - 7 วัน หักค่าใช้จ่าย 100 % ของราคาทัวร์
- ➔ ผู้เดินทางไม่สามารถเข้า - ออกเมืองได้ เนื่องจากเอกสารปลอม หรือการห้ามของเจ้าหน้าที่ หรือ ไม่ว่าด้วยเหตุผลใดใด หักค่าใช้จ่าย 100 % ของราคาทัวร์

หมายเหตุ (สำคัญมาก ผู้โดยสารที่เดินทางต้องรับทราบ และยินยอม ก่อนการเดินทาง)

- รายการอาจมีการเปลี่ยนแปลงตามความเหมาะสม เนื่องจากความล่าช้าของสายการบิน โรงแรม ที่พัก การจราจร เหตุการณ์ทางการเมือง การนัดหยุดงาน การก่อกวนจลาจล อุบัติเหตุ สภาพอากาศ ภัยธรรมชาติ वादภัย อัคคีภัย หรือไม่ว่าจะด้วยสาเหตุใดๆ ก็ตาม (ซึ่งเป็นเหตุการณ์ที่เหนือการควบคุมจากทางบริษัททัวร์ฯ) โดยทางบริษัทจะคำนึงถึงความปลอดภัยของลูกค้าเป็นสำคัญ
- หากสถานที่ท่องเที่ยวใดที่ไม่สามารถเข้าชมได้ไม่ว่าด้วยสาเหตุใดก็ตาม ทางบริษัทขอสงวนสิทธิ์ในการไม่คืนค่าใช้จ่าย เนื่องจากทางบริษัทได้ทำการจองและถูกเก็บค่าใช้จ่ายไปแล้ว

- หากท่านยกเลิกทัวร์ เนื่องจากเหตุการณ์ความไม่สงบทางการเมือง สายการบิน สภาพอากาศ ภัยธรรมชาติ วิกฤติ อีคิภัย ทั้งที่สายการบิน หรือในส่วนของบริการทางประเทศที่ท่านเดินทางท่องเที่ยว ยังคงให้บริการอยู่เป็นปกติ ทางบริษัทฯ ขอสงวนสิทธิ์ในการไม่คืนค่าทัวร์ทั้งหมด หรือบางส่วนให้กับท่าน
- บริษัทฯ จะไม่รับผิดชอบ และ ขอสงวนสิทธิ์ในการ ไม่คืนค่าทัวร์ทั้งหมด หรือบางส่วนให้กับท่าน ในกรณีดังนี้
 - กรณีที่กองตรวจคนเข้าเมือง ห้ามผู้เดินทาง เดินทาง เนื่องจากมีสิ่งผิดกฎหมาย หรือสิ่งของห้ามนำเข้าประเทศเอกสารเดินทางไม่ถูกต้อง หรือความประพฤติส่อไปในทางเสื่อมเสียด้วยเหตุผลใดๆ ก็ตามที่ทางกองตรวจคนเข้าเมืองห้ามเดินทาง
 - กรณีที่สถานทูตงดออกวีซ่า อันสืบเนื่องมาจากตัวผู้โดยสารเอง
 - กรณีที่กองตรวจคนเข้าเมืองของประเทศไทยงดออกเอกสารเข้าเมือง ให้กับชาวต่างชาติ หรือ คนต่างด้าวที่พำนักอยู่ในประเทศไทย

**** ซึ่งทางบริษัทฯ ขอสงวนสิทธิ์ในการไม่คืนค่าทัวร์ทั้งหมด หรือบางส่วน
ให้กับท่าน หากเกิดเหตุการณ์ดังกล่าว ****

ข้อมูลเพิ่มเติม

ตัวเครื่องบิน



ในการเดินทางเป็นหมู่คณะ ผู้โดยสารจะต้องเดินทางไป-กลับพร้อมกัน หากต้องการเลื่อนวันเดินทางกลับ ท่านจะต้องชำระค่าใช้จ่ายส่วนต่างที่สายการบิน และบริษัททัวร์เรียกเก็บและการจัดที่นั่งของกรุ๊ป เป็นไปโดยสายการบินเป็นผู้กำหนด

ในกรณียกเลิกการเดินทาง และได้ดำเนินการออกตัวเครื่องบินไปแล้ว (กรณีตัว REFUND ได้) ผู้เดินทางต้องรอ REFUND ตามระบบของสายการบินเท่านั้น



โรงแรมที่พัก

เนื่องจากการวางแผนแบบห้องพักของแต่ละโรงแรมแตกต่างกัน จึงอาจทำให้ห้องพักแบบห้องเดี่ยว (Single) และห้องคู่ (Twin / Double) และ ห้องพักแบบ 3 ท่าน / 3 เตียง (Triple Room) ห้องพักอาจจะไม่ติดกัน

กรณีมีงานจัดประชุมนานาชาติ (Trade Fair) เป็นผลให้ค่าโรงแรมสูงขึ้นมาก และห้องพักในเมืองเต็ม บริษัท ขอสงวนสิทธิ์ ในการปรับเปลี่ยน หรือย้ายเมือง เพื่อให้เกิดความเหมาะสม



สัมภาระ และ ค่าพนักงานยกกระเป๋า

สำหรับน้ำหนักของสัมภาระที่ทางสายการบินอนุญาตให้บรรทุกใต้ท้องเครื่องบิน คือ 20 กิโลกรัม สำหรับผู้โดยสารชั้นประหยัด การเรียกเก็บค่าน้ำหนักเพิ่มเป็นสิทธิ์ของสายการบินที่ไม่อาจปฏิเสธได้

สำหรับกระเป๋าสัมภาระที่ทางสายการบินอนุญาตให้นำขึ้นเครื่องได้ ต้องมีน้ำหนักไม่เกิน 7 กิโลกรัม และมีความกว้าง+ยาว+สูง ไม่เกิน 115 เซนติเมตร หรือ 25 เซนติเมตร (9.75 นิ้ว) x 56 เซนติเมตร (21.5 นิ้ว) x 46 เซนติเมตร (18 นิ้ว)

กรณีที่ต้องมีบินด้วยสายการบินภายในประเทศ น้ำหนักของกระเป๋าอาจจะถูกกำหนดให้ต่ำกว่ามาตรฐานได้ ทั้งนี้ขึ้นอยู่กับข้อกำหนดของแต่ละสายการบินทางบริษัท ขอสงวนสิทธิ์ไม่รับภาระส่วนของค่าใช้จ่ายที่สัมภาระน้ำหนักเกิน (ท่านต้องชำระในส่วนที่โดนเรียกเก็บเพิ่ม)

ทางบริษัท ไม่รับผิดชอบ กรณีเกิดการสูญเสี, สูญหายของกระเป๋า และสัมภาระของผู้โดยสาร

