



บริษัท ฟลาย เดส์ ทัวร์ แอนด์ ทราเวล จำกัด

124 ซอยเอกชัย 40 ถนนเอกชัย แขวงบางบอน เขตบางบอน กรุงเทพมหานคร 10150

License No. 11/10683

Tel: 062-145-6978 Email: flydaystour11@gmail.com LINE: @flydaysgroup

6 DAY 4 NIGHT | อาหารครบทุกมื้อ + อาหารบนเครื่อง

JPL - 0212 - C

JPL - 0312 - C



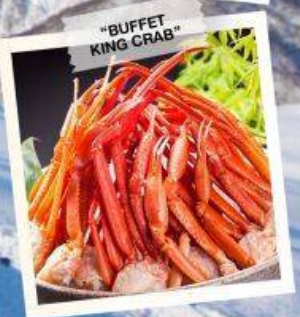
# HAKUBA WINTER SKI RESORT

GIFU / NAGANO / HAKUBA / MATSUMOTO / TAKAYAMA / NAGOYA

GUARANTEE HAKUBA SKI RESORT 1 NIGHT



## 59,900.-



วันเดินทาง 12 - 17 ก.พ. 2568 (วันมาฆบูชา)  
12 - 17 มี.ค. 2568

### [ ...HIGHLIGHT... ]

- การันตีเข้าพักรีสอร์ท 1 คืน
- ทานสตรอว์เบอร์รี่สดหวานจากสวนไม่อัน
- พักออนเซ็นชื่อดังที่มีบ่อมากถึง 12 บ่อ
- นั่งกระเช้าฮาคุบะ อิวาตาคะ
- สนุกสนานกับลานสกี 2 แห่ง
- หมู่บ้านมรดกโลกชิราคาวาโกะ



"HAKUBA OIDE PARK"



"HAKUBA GONDOLA"



"HAKUBA MOUNTAIN HARBOR"



พักโรงแรมออนเซ็น 3 คืน



พักโรงแรม 4 ดาว 3 คืน



บุฟเฟ่ต์ซาปูยักษ์ไม่อัน



แถมฟรีประกันอุบัติเหตุ



6 DAY 4 NIGHT |  | อาหารครบทุกมื้อ + อาหารบนเครื่อง

JPL - 0212 - C  
JPL - 0312 - C



# HAKUBA WINTER SKI RESORT

GIFU / NAGANO / HAKUBA / MATSUMOTO /  
TAKAYAMA / NAGOYA

GUARANTEE HAKUBA SKI RESORT 1 NIGHT



## 59,900.-

วันเดินทาง 12 - 17 ก.พ. 2568 (วันมาฆบูชา)  
12 - 17 มี.ค. 2568

[ ...HIGHLIGHT... ]

- การันตีเข้าพักสกีรีสอร์ท 1 คืน
- ทานสตรอร์เบอร์รี่สดหวานจากสวนไม่อื่น
- พักออนเซ็นชื่อดังที่มีบ่อมากถึง 12 บ่อ
- นั่งกระเช้าฮาคุบะ อิวาตาคะ
- สนุกสนานกับลานสกี 2 แห่ง
- หมู่บ้านมรดกโลกชิราคาวาโกะ



"HAKUBA OIDE PARK"



"HAKUBA GONDOLA"



"HAKUBA MOUNTAIN HARBOR"



พักโรงแรมออนเซ็น 3 คืน



พักโรงแรม 4 ดาว 3 คืน



บุฟเฟ่ต์ซาบูยักซ์ไม่อื่น



แถมฟรีประกันอุบัติเหตุ





# กรุงเทพฯ - สนามบินสุวรรณภูมิ

SUARNABHUMI AIRPORT



## Enakyo Cruise

ล่องเรือชมหุบเขาเอนะเคียว

02

สนามบินนานาชาติซุนู เซ็นแทร้ (นาโงย่า) -  
เก็บสตรอว์เบอร์รี่สดชิมจากสวนแบบไม้อัน - เมืองกิฟุ -  
ล่องเรือชมหุบเขาเอนะเคียว - เมืองนากาโนะ - หมู่บ้านนารายงู



## Hakuba Norikura Ski

ฮาคุบุะ โนริคุระ สกีรีสอร์ท

03

เมืองฮาคุบุะ - สวนสาธารณะโออิเดะ - สตาร์บัค  
สโนว์พาร์คแลนด์สกีเซ็นฮาคุบุะ - ฮาคุบุะ โนริคุระ สกีรีสอร์ท



## MT.Hakuba Iwatake

ฮาคุบุะ อิวาตากะ

04

นั่งกระเช้าฮาคุบุะ อิวะตะกะ - จุดชมวิวพาโนรามฮาคุบุะ -  
สนุกสนานลานสกี ฮาคุบุะ อิวะตะกะ สกีรีสอร์ท  
เมืองมัตสึโมโตะ - ปราสาทมัตสึโมโตะ - อีออนพลาซ่า



05

## Shirakawa-go

หมู่บ้านมรดกโลกชิราคาวาโกะ

เมืองทาคายาม่า - ตลาดเช้าทาคายาม่า -  
ย่านชินมาชิซุจิ - หมู่บ้านมรดกโลกชิราคาวาโกะ -  
เมืองนาโงย่า - ย่านซากาเอะ



B

## Buffet King Crabs

บุฟเฟ่ต์จาชูชิกิ

จัดเต็มอ้อมไม้อัน บุฟเฟ่ต์จาชูชิกิ + แอลกอฮอล์ไม้อัน

# HAKUBA WINTER SKI RESORT

คิฟู-นากาโนะ-ฮาคุบะ-มัตสึโมโตะ-ทาคายาว่า-นาโงย่า-สกี รีสอร์ท 6วัน4คืน

- ❄️ เปลี่ยนบรรยากาศ “นั่งกระเช้าฮาคุบะ อิวะตะเกะ” เพื่อชมวิวกุเอะฮาคุบะด้วยทิวทัศน์ฤดูหนาวแบบพาโนรามา
- ❄️ ชมความสวยงามของเทือกเขาเจแปนแอลป์และภูเขาฮาคุบะที่มีหิมะปกคลุม “สวนสาธารณะโออิเดะ”
- ❄️ สนุกสนานการเล่นหิมะหลากหลายกิจกรรม “ฮาคุบะ อิวะตะเกะ สกีรีสอร์ท” และ “ฮาคุบะ ไนริคุระ สกีรีสอร์ท”
- ❄️ เปลี่ยนบรรยากาศ “ล่องเรือชมหุบเขาเอนะเคียว” ชมความงดงามธรรมชาติ ต้นไม้ หน้าผา และสะพานแดงอันโด่งดัง
- ❄️ ชมหมู่บ้านมรดกโลก “ชิราคาวาโกะ” อยู่ท่ามกลางใบไม้เปลี่ยนสี ณ หุบเขาที่อุดมสมบูรณ์
- ❄️ ชม “ปราสาทมัตสึโมโตะ” สัญลักษณ์ของเมืองและได้ชื่อว่าเป็น 1 ใน 3 ปราสาท สวยงามที่สุดของญี่ปุ่น
- ❄️ พิเศษ!! ลิ้มรสความอร่อยหอมหวานแบบไม่อันกับ “สตอว์เบอร์รี่” สดๆในสวน
- ❄️ เมนูที่ถูกใจสาวกบุฟเฟ่ต์สุดๆกับ “บุฟเฟ่ต์ชาบูยักษ์พร้อมแอลกอฮอล์” สุดฟินที่เราสามารถทานได้แบบไม่อัน
- ❄️ เมนูที่ถูกใจสาวกบุฟเฟ่ต์สุดๆกับ “บุฟเฟ่ต์ชาบู ชาบู สไตล์ญี่ปุ่น” บริการทานด้วยเนื้อหมู, เนื้อวัว และผักสดๆแบบไม่อัน
- ❄️ เข้าพักรีสอร์ทสไตล์ญี่ปุ่นชื่อดังด้วยการ “แช่ออนเซ็น” เพื่อผ่อนคลายร่างกายด้วยน้ำแร่ร้อนธรรมชาติกว่า 12 บ่อ
- ❄️ พิเศษ!! จัดเต็ม “อาหารครบทุกมื้อ” ตลอดทริป



**กำหนดการเดินทาง 12 - 17 กุมภาพันธ์ 2568 (วันมาฆบูชา)**  
**12 - 17 มีนาคม 2568**

**โปรแกรมการเดินทาง 6 วัน 4 คืน :**  
**เดินทางโดยสายการบินไทย**

**BKK** —  — **NGO**

เที่ยวบิน	เวลาออก	เวลาถึง
TG 644	00.05	07.30



**NGO** —  — **BKK**

เที่ยวบิน	เวลาออก	เวลาถึง
TG 645	11.00	15.40



DAY  
01

ท่าอากาศยานสุวรรณภูมิ กรุงเทพฯ --> ประเทศญี่ปุ่น



- 21.00 น. พร้อมกันที่ท่าอากาศยานสุวรรณภูมิ ชั้น 4 ส่วนผู้โดยสารระหว่างประเทศ ขาออก ประตู 3 เคาน์เตอร์ D โดย สายการบินไทย เจ้าหน้าที่ คอยให้การต้อนรับและอำนวยความสะดวกด้านเอกสารก่อนขึ้นเครื่อง
- 00.05 น. เห็นฟ้าสูง ประเทศญี่ปุ่น โดยสายการบินไทย แอร์เวย์ THAI AIRWAYS (TG) เที่ยวบินที่ TG 644 (ใช้เวลาเดินทางประมาณ 6 ชั่วโมง / เวลาท้องถิ่นจะเร็วกว่าประเทศไทย 2 ชั่วโมง)

DAY  
02

AICHI / NAGOYA / GIFU / NAGANO

- สนามบินนาโกย่า
- ไร่สตรอว์เบอร์รี่
- ล่องเรือชมหุบเขาเอนะเคียว
- หมู่บ้านนารายจูกุ
- ออนเซ็น + บุปเฟ่ต์ชาบูยักษ์พร้อมแอลกอฮอล์ไม่อั้น

07.30 น. เดินทางถึงสนามบินนาโกย่า ประเทศญี่ปุ่น หลังจากผ่านขั้นตอนศุลกากรเรียบร้อยแล้ว จากนั้นนำท่านเดินทางสู่ “ไร่สตรอว์เบอร์รี่ (STRAWBERRY FARM)” ให้ท่านได้รู้กรรมวิธีในการปลูกสตรอว์เบอร์รี่ของชาวญี่ปุ่นที่มีชื่อเสียง ท่านสามารถเลือกซื้อผลิตภัณฑ์ที่ทำจากสตรอว์เบอร์รี่สดในฟาร์ม ไม่ว่าจะเป็นขนมพายสตรอว์เบอร์รี่เลื่องชื่อ, แยมสตรอว์เบอร์รี่, สตรอว์เบอร์รี่อบแห้ง และอื่นๆ อีกมากมาย ที่สำคัญท่านจะได้ลิ้มลองรสชาติความอร่อย หอมหวานกับการเก็บสตรอว์เบอร์รี่ทานสดๆ จากต้นไม่อั้น



จากนั้นนำท่านสู่ “เมืองกิฟุ” เพื่อเปลี่ยนอิริยาบถ “ล่องเรือชมหุบเขาเอนะเคียว (ENAKYO CRUISE)” เพราะที่นี่เป็นเมืองแห่งธรรมชาติ มีความงดงามและอุดมสมบูรณ์ในเรื่องต้นไม้ หลากหลายพันธุ์ น้อยใหญ่หลายชนิด มีโชดหิน หน้าผา และสะพานแดงอันโด่งดัง หรือที่เราเรียกกันว่า “สะพานเอนะเคียวโอสายชิ” ซึ่งเป็นสะพานแดงสดโดดเด่นกลางลำน้ำ มีต้นไม้ใหญ่ ซึ่งถ้าหากดูภาพวาดดั่ง ๆ ของศิลปินหลายคน เขาก็จะมาวาดทิวทัศน์ความงามที่นี่ เมื่อเข้าไปนั่งในเรือแล้วก็จะมองเห็นทัศนียภาพได้ 360 องศา ลักษณะของเรือมีกระจกกันรอบรวมไปถึงบริเวณหลังคาก็มีส่วนที่เป็นกระจก เหมาะกับทุกช่วงฤดูของประเทศญี่ปุ่น เช่นดอกซากุระในฤดูใบไม้ผลิ ใบไม้สีเขียวในฤดูร้อน ใบไม้ร่วงในฤดูใบไม้ร่วง และในฤดูหนาวที่มีหิมะปกคลุมไปทั่วทั้งพื้นที่



: รับประทานอาหารกลางวัน ณ ภัตตาคาร

จากนั้นนำท่านสู่ “เมืองนากาโนะ” เพื่อช้อนรอยสมัยเอโดะที่ **หมู่บ้านนารายจูกุ (NARAI-JUKU)** ที่ตั้งอยู่บนทางหลวงสายประวัติศาสตร์ยุคเอโดะ อาคารไม้โบราณต่างๆ ทำให้ที่นี่มีเสน่ห์มากมายอย่างเหลือเชื่อราวกับ

เราได้ย้อนประวัติศาสตร์กลับไปกว่าพันปี แล้วยังมี แกลเลอรีงานฝีมือมากมายที่จำหน่ายผลิตภัณฑ์งานแกะสลักไม้ในท้องถิ่น ที่ทำด้วยความปราณีตจากภูมิปัญญาที่สืบทอดต่อกันมาให้ท่านได้ชมซื้อเป็นของฝากได้อีกด้วย



: รับประทานอาหารค่ำ ณ ห้องอาหารของโรงแรม

: พักที่ HOTEL AMBIENT TATESHINA หรือเทียบเท่า



**BUFFET KING CRABS**  
**BUFFET ALCOHOL**

บริการท่านด้วยมือสุภาพพิเศษ  
บุฟเฟ่ต์จางปูยักษ์ไม่อัน  
บุฟเฟ่ต์เครื่องดื่มแอลกอฮอล์





## DAY 03 : HAKUBA

- เมืองฮาคุบะ - สวนสาธารณะโออิเดะ
- ร้านกาแฟสตาร์บัคส์ SNOW PEAK LAND
- สนุกสนานลานสกี “ฮาคุบะ โนริคุระ สกีรีสอร์ท”
- ออนเซ็น

### 📌 รับประทานอาหารเช้า ณ ห้องอาหารของโรงแรม

นำจากนั้นนำทุกท่านเดินทางสู่ “เมืองฮาคุบะ” เมืองที่มีสถานที่ท่องเที่ยวทางธรรมชาติมากมายที่นักท่องเที่ยวต่างให้ความสนใจตลอดปี นำท่านสู่ “สวนสาธารณะโออิเดะ (HAKUBA OIDE PARK)” ตั้งอยู่ในหมู่บ้านฮาคุบะ นอกจากเป็นสถานที่จุดชมใบไม้เปลี่ยนสีที่มีชื่อเสียงแล้วนั้น ในช่วงฤดูหนาวยังเป็นจุดชมความสวยงามของเทือกเขาเจแปนแอลป์และภูเขาฮาคุบะที่มีหิมะปกคลุม ตัดกับแม่น้ำฮิเมะสึฟ้าใส สะพานขวน จุดไฮไลต์ที่นักท่องเที่ยวมากมายเลือกเก็บภาพความสวยงามของธรรมชาติที่สรรสร้างออกมาได้อย่างสมบูรณ์ ให้ทุกท่านได้เก็บภาพความประทับใจตามอัธยาศัย



จากนั้นนำท่านสู่ “**ร้านกาแฟสตาร์บัคส์ (STARBUCK AT SNOW PEAK LAND)**” ร้านกาแฟสดแบรนด์ดังที่ตั้งอยู่ในร้านแหล่งขายอุปกรณ์ในการเดินป่า หรือ Snow Peak Land Station สาขา Hakuba ที่ตั้งหันหน้าไปทางเทือกเขาแอลป์ตอนเหนือ และเทือกเขาฮาคุบะ ให้ท่านได้นั่งทานกาแฟร้อนๆ เพิ่มความอบอุ่นให้กับร่างกาย พร้อมชมวิวที่สามารถมองเห็นไปจนถึงสกีรีสอร์ท ฮับโปโอเนะ สกีรีสอร์ทที่เก่าแก่ที่สุดในญี่ปุ่น  
*(ไม่รวมค่าขนมและเครื่องดื่ม)*



• รับประทานอาหารกลางวัน ณ ภัตตาคาร

นำท่านสนุกสนานบน “**ฮาคุบะ โนริคุระ สกีรีสอร์ท (HAKUBA NORIKURA SKI RESORT)**” ให้ท่านได้ทำกิจกรรมกลางแจ้งต่างๆ ท่านจะได้สัมผัสประสบการณ์ใหม่กับ “หิมะ” อันขาวโพลน หรือท่านใดสนใจจะลองเล่นสกี ก็สามารถเช่าชุด และอุปกรณ์ได้อิสระตามอัธยาศัย เก็บภาพแห่งความประทับใจกับมุมมองสวยๆ ที่มีลานหิมะสีขาวบนหุบเขาฮาคุบะ ของเทือกเขาแอลป์ตอนเหนือ แหล่งเล่นสกีที่มีชื่อเสียงของญี่ปุ่น  
*(รวมค่าเช่าลานสกี ไม่รวมอุปกรณ์สกี อาทิ สกี สโนว์บอร์ด กระดานเลื่อนหิมะ ฯลฯ)*



• รับประทานอาหารค่ำ ณ ห้องอาหารของโรงแรม

• พักที่ HAKUBA ALPS HOTEL หรือเทียบเท่า





# TIME TO ONSEN

พิเศษ! ณ โรงแรมที่พักแห่งนี้ ท่านจะได้สัมผัสกับการอาบน้ำแร่ หรือ เรียกอีกอย่างว่าออนเซ็น เพื่อผ่อนคลายความเมื่อยล้า การอาบน้ำแร่ จะทำให้ เลือดลมดี, ผิวพรรณสดใส, สุขภาพดี, ผ่อนคลายความเมื่อยล้า และยังช่วยในระบบการเผาผลาญของร่างกายอีกด้วย

## DAY 04 : HAKUBA / MATSUMOTO

- นั่งกระเช้าฮาคุบะ อิวะตะเกะ
- จุดชมวิวพาโนรามาฮาคุบะเมาทเทินฮาร์เบอร์
- สนุกสนานลานสกี ฮาคุบะ อิวะตะเกะ สกีรีสอร์ท
- ปราสาทมัตสึโมโด้
- อีออนพลาซ่า
- ออนเซ็น

### 📌 รับประทานอาหารเช้า ณ ห้องอาหารของโรงแรม

จากนั้นนำพาทุกท่านเปลี่ยนอริยาบถ **"นั่งกระเช้าฮาคุบะ อิวะตะเกะ (HAKUBA IWATAKE ROPEWAY)"** สำหรับในช่วงฤดูหนาวหิมะจะปกคลุมทั่วพื้นที่เป็นสีขาวโพลน และเป็นแหล่งท่องเที่ยวยอดนิยมในการมาชมวิวดูสวยๆ มุมสูงจากระเช้าตลอดสองข้างทาง และนำท่านสู่จุดชมวิวหน้าหนาวของเทือกเขาเจแปนแอลป์ที่สวยงามที่สุดในฮาคุบะ **"จุดชมวิวพาโนรามา (HAKUBA MOUNTAIN HARBOR)"** จุดชมวิวที่ถูกสร้างขึ้นในปี 2018 ตั้งอยู่บนระดับความสูง 1,289 เมตร ระเบียงชมวิวแบบพาโนรามาที่เป็นที่นิยมอย่างมากทั้งฤดูใบไม้ร่วง และฤดูหนาว กับเทือกเขาทั้งสามแห่งฮาคุบะ (ภูเขาฮาคุบะ,ภูเขาซาชิ,และภูเขาฮาคุบะ ยาริทาเกะ) พร้อมนั่งจิบกาแฟและขนมเพลินๆจาก "THE CITY BAKERY" ลองชิมมัฟฟินซินนามอน และช็อกโกแลตร้อนชั้นมันที่เป็นเมนูชิกเนเจอร์ของทางร้าน พร้อมวิวทิวทัศน์ที่สวยงามอย่างลงตัว







ให้ทุกท่านสนุกสนานกับ “**ฮาคุบะ อิวะตะเกะ สกีรีสอร์ท (HAKUBA)**” กิจกรรมฤดูหนาวมากมาย อาทิ สกี สโนว์บอร์ด กระดานเลื่อนหิมะ ฯลฯ หรือเลือกพักผ่อนนอริยาบถกับการนั่งจิบกาแฟชมบรรยากาศลานสกี เลือกซื้อของที่ระลึกหลากหลายเวอร์ชั่น เก็บภาพแห่งความประทับใจกับมุมสวยๆที่มีลานหิมะสีขาวบนภูเขาฮาคุบะ แหล่งเล่นสกีที่มีชื่อเสียงของญี่ปุ่น *(รวมค่าเข้าลานสกี ไม่รวมอุปกรณ์สกี)*







รับประทานอาหารกลางวัน ณ ภัตตาคาร

## BUFFET SHABU SHABU

บริการท่านด้วยบุฟเฟ่ต์  
ชาบู ชาบู สไตล์ญี่ปุ่น  
มีเนื้อหมู, เนื้อวัว และผักสดๆ  
เครื่องเคียงต่างๆ พร้อมด้วยเครื่องต้ม  
และซอส์ครีม ที่เติมได้ไม่อั้น




จากนั้นนำท่านชม **ปราสาทมัตสึโมโตะ (MATSUMOTO CASTLE)** (ชมด้านนอกไม่รวมค่าเข้าตัวปราสาท) สัญลักษณ์ของเมือง และได้ชื่อว่าเป็น 1 ใน 3 ปราสาทที่มีความสวยงามที่สุดของญี่ปุ่น ที่สามารถรอดพ้นการถูกทำลายจากเพลิงของสงครามมาได้จนถึงปัจจุบัน ตัวปราสาทมีผนัง ที่ทาสีดำสนิททำให้มีฉายาว่า ปราสาทอึกาต๋า



จากนั้นนำทุกท่านเดินทางสู่ **อียอนพลาซ่า (AEON MALL)** ศูนย์รวมแห่งสินค้านานาชาติ ไม่ว่าจะเป็ขนมญี่ปุ่น ผลไม้ และอาหารนานาชาติในซูเปอร์มาร์เก็ต ให้ท่านเลือกซื้อสินค้าและของฝากได้ตามอัธยาศัย





 : รับประทานอาหารค่ำ ณ ห้องอาหารของโรงแรม  
 : พักที่ OKUHIDA YAKEDAKE HOTEL หรือเทียบเท่า

# TIME TO ONSEN

พิเศษ! ณ โรงแรมที่พักแห่งนี้ ท่านจะได้สัมผัสกับการอาบน้ำแร่ หรือ เรียกอีกอย่างว่าออนเซ็น เพื่อผ่อนคลายความเมื่อยล้า การอาบน้ำแร่ จะทำให้ เลือดลมดี, ผิวพรรณสดใส, สุขภาพดี, ผ่อนคลายความเมื่อยล้า และยิ่งช่วยในระบบการเผาผลาญของร่างกายอีกด้วย



## DAY 05 : TAKAYAMA / SHIRAKAWAGO / NAGOYA

- เมืองทาคายาม่า - ตลาดเช้าทาคายาม่า
- ย่านชั้นมาชิซุจิ
- หมู่บ้านชิราคาวาโกะ
- ย่านซาคาเอะ

**📍 รับประทานอาหารเช้า ณ ห้องอาหารของโรงแรม**  
 จากนั้นนำท่านสู่ “เมืองทาคายาม่า” เพื่อชม “ตลาดเช้าทาคายาม่า (MORNING MARKET TAKAYAMA)” สัมผัสวิถีชีวิตยามเช้าของชาวเกษตรกรที่ยังคงอนุรักษ์วิถีชีวิต และความเป็นอยู่โดยเหล่าเกษตรกรยังคง



อนุรักษ์ แต่งกาย แบบพื้นเมืองดั้งเดิม นำสินค้าผลิต ผลพีชไร้, ไม้ดอก, ผัก, ผลไม้ และ ผลิตผลทางการเกษตร นอกจากนี้ ยังนำอาหารพื้นเมืองปรุงรสๆ รสยอดเยี่ยม รวมถึงของที่ระลึกเมืองทาคายามานำมาจำหน่าย โดยตรงในราคาถูก เป็นกันเอง ให้ท่านเลือกชมและซื้อสินค้าพื้นเมือง ณ **“เขตเมืองเก่าซานมาชิซุจิ (SANMACHISUJI)”** ซึ่งเต็มไปด้วยบ้านเรือน และร้านค้าน่ารักๆ ที่ยังคงอนุรักษ์รูปแบบของบ้านโบราณ และ กลิ่นไอในสมัยเอโดะกว่า 300 ปีก่อน ให้ท่านได้เก็บบรรยากาศอันน่าประทับใจ



### รับประทานอาหารกลางวัน ณ ภัตตาคาร



จากนั้นนำท่านเดินทางสู่ หมู่บ้านมรดกโลก **“หมู่บ้านชิราคาวาโกะ (SHIRAKAWAGO)”** นำท่านชมสถานที่ พิเศษสุด ซึ่งแสดงถึง ความสามารถและพยายาม ของชนชาติญี่ปุ่นโบราณ หมู่บ้านที่ได้รับเลือกจาก องค์การ ยูเนสโกให้เป็นมรดกโลกเมื่อปี ค.ศ. 1995 ท่านจะได้พบกับบ้านในแบบกัสโชสึคิรี ซึ่งเป็นแบบ ญี่ปุ่นดั้งเดิม ชื่อนี้ได้มาจากคำว่า กัสโช ซึ่งแปลว่า พนมมือ ตามรูปแบบของบ้านที่หลังคาชันถึง 60 องศา มีลักษณะคล้ายสองมือที่พนมเข้าหากัน ตัว บ้านมีความยาวประมาณ 18 เมตร และมีความ กว้าง 10 เมตร ซึ่งโครงสร้างของบ้านสร้างขึ้นโดย ไม้ใช้ตะปูแม้แต่ตัวเดียว แต่ยังคงความแข็งแรง สามารถรองรับหิมะที่ตกมาอย่างหนักในช่วงฤดู หนาวได้ดี ให้อิสระท่านเดินชมความสวยงามของ หมู่บ้านแห่งนี้ตามอัธยาศัยจนถึงเวลานัดหมาย

จากนั้นเดินทางสู่ **“เมืองนาโกย่า”** ต่อสู่ **“ย่านซาคาเอะ (SAKAE)”** ย่านช้อปปิ้งและแหล่งบันเทิงยามราตรี สินค้าแบรนด์เนมจากทุกมุมโลกเรียงรายอยู่บนถนนสายนี้ ทั้งห้างสรรพสินค้า ร้านอาหาร ที่บ่งบอกถึงความมี ระดับให้เลือกอย่างมากมาย และยังมีจุดชมวิวที่จะทำให้เห็นถนนสายนี้ และตัวเมืองนาโกย่าอย่างชัดเจน คือ ตึกทีวีของนาโกย่า ซึ่งมีลักษณะคล้ายโตเกียวทาวเวอร์ แต่มีอายุที่เก่าแก่มากกว่า







 : รับประทานอาหารค่ำ ณ ภัตตาคาร  
 : พักที่ CENTRAIR HOTEL NAGOYA หรือเทียบเท่า

## DAY 06 : KAWAGOE / TOKYO

**10** รับประทานอาหารเช้า ณ ห้องอาหารของโรงแรม (กรุณาตรวจเช็คสิ่งของและสัมภาระให้เรียบร้อย)

สมควรแก่เวลาเดินทางสู่ “สนามบินนาโงย่า” เพื่อเดินทางกลับ

11.00 น. เหนินฟ้าสู่ ประเทศญี่ปุ่น โดยสายการบินไทย แอร์เวย์ THAI AIRWAYS (TG) เที่ยวบินที่ TG 645

15.40 น. เดินทางถึงเมืองไทย พร้อมกับความประทับใจเต็มเปี่ยม



# สำคัญมากโปรดอ่านอย่างละเอียดก่อนการชำระเงิน

รายการต่างๆ สามารถเปลี่ยนแปลงได้ตามความเหมาะสม อันเนื่องจากภัยธรรมชาติ, โรคระบาด, สภาพอากาศ, การเมือง, สายการบิน, ปัญหาการจราจร, หรือเหตุสุดวิสัยต่างๆ เป็นต้น  
อีกทั้งโรงแรมต่างๆที่ระบุในรายการนี้ อาจมีการปรับเปลี่ยนได้ตามความเหมาะสม  
โดยที่บริษัทฯ มีต้องแจ้งให้ทราบล่วงหน้า

เมื่อกำหนดตกลงชำระเงินกับทางบริษัทฯ จะถือว่าท่านได้ยอมรับในเงื่อนไขข้อตกลงต่างๆ แล้วเรียบร้อยแล้ว

## อัตราค่าบริการนี้ประกอบด้วย 2 ส่วน

- 1.ค่าที่พักและบริการอื่นๆที่เกี่ยวข้องในต่างประเทศ (ไม่รวมค่าตัวเครื่องบิน)
- 2.ค่าตัวเครื่องบิน THAI AIRWAYS

## :: อัตราค่าบริการเดินทาง ::

สำหรับคณะเดินทาง 30 ท่านขึ้นไป (การันตีออกเดินทาง 20ท่าน)

รหัสกรุป	วันเดินทาง	ผู้ใหญ่	เด็กมีเตียง ( 7-11 ปี)	เด็กไม่มีเตียง (2-6 ปี)	จอยแลนด์ (ไม่ใช่ตัว)
JPL-0212-C	12 – 17 ก.พ. 2568 (วันมาฆบูชา)	59,900	57,900	55,900	41,900
JPL-0312-C	12 – 17 มี.ค. 2568	59,900	57,900	55,900	41,900

กรณีต้องการพักเดี่ยวจ่ายเพิ่มจากราคาผู้ใหญ่ 10,000 บาท

สำหรับเด็กทารก อายุต่ำกว่า 2 ปี (ณ. วันเดินทาง) เช็คราคาตัวก่อนทำการจองค่ะ

## อัตราค่าบริการดังกล่าวนี้รวม...

- ตัวเครื่องบินไป-กลับ แบบหมู่คณะตามเส้นทางและสายการบินที่ระบุในโปรแกรม (ชั้นที่ศนาจร)
- ค่าภาษีสนามบินทุกแห่งตามรายการทัวร์
- ค่าธรรมเนียมน้ำมันที่สายการบินเรียกเก็บ (คำนวณ ณ วันที่ 16/09/2567)
- ค่าอาหาร, ค่าเข้าชม และค่ายานพาหนะทุกชนิด ตามที่ได้ระบุไว้ในรายการ
- โรงแรมที่พักตามระบุไว้ในรายการ หรือในระดับเดียวกัน (ห้องพัสดุ TWIN หรือห้องพักร่วม 3 ท่าน TRIPLE)
- การบริการของมัคคุเทศก์จากเมืองไทยตลอดการเดินทาง 1 ท่าน
- น้ำดื่มที่ญี่ปุ่นท่านละ 1 ขวด / วัน (สำหรับวันที่มีการจัดนำเที่ยว)
- ค่าประกันอุบัติเหตุในระหว่างตลอดการเดินทาง \*\*\*ไม่จำกัดอายุผู้เอาประกันภัย\*\*\*  
วงเงินทุนชีวิตจากอุบัติเหตุท่านละ 2,000,000 บาท ดูแลค่ารักษาพยาบาลจากอุบัติเหตุท่านละ 500,000 บาท

**\*\*แต่หากลูกค้าท่านใด สนใจซื้อเพิ่มประกันการเดินทางครอบคลุมสุขภาพค่ารักษาพยาบาล COVID-19\*\***  
สามารถแจ้งสอบถามข้อมูลเบี้ยประกันเริ่มต้น 500 บาท (ระยะเวลา 5-7วัน) กับทางบริษัทฯ ณ วันที่แจ้งสำรองที่นั่ง

## อัตราค่าบริการดังกล่าวนี้ไม่รวม...

- ค่าภาษีมูลค่าเพิ่ม 7% + หัก ณ ที่จ่าย 3%
- ค่าธรรมเนียมน้ำมันที่สายการบินเรียกเก็บ อาจรวมถึงมีการเรียกเก็บเพิ่มเติมในภายหลัง
- ค่าใช้จ่ายส่วนตัว อาทิ ค่าโทรศัพท์, ค่าซักรีด, ค่าเครื่องดื่มในห้องพัก และค่าอาหารที่สั่งมาในห้องพัก เป็นต้น
- ค่าอาหารและเครื่องดื่มที่สั่งพิเศษในร้านอาหาร นอกเหนือจากที่บริษัทจัดให้ ในรายการทัวร์
- ค่าน้ำหนักของกระเป๋าเดินทางในกรณีที่เกิดเกินกว่าสายการบินกำหนด (25 กิโลกรัมต่อท่าน)
- ค่าทำหนังสือเดินทาง / ต่อหน้าเล่มหนังสือเดินทาง
- ค่าทำใบอนุญาตที่กลับเข้าประเทศของคนต่างชาติ หรือต่างด้าว
- ค่าธรรมเนียมวีซ่าเข้าประเทศญี่ปุ่นของคนต่างชาติ (สำหรับคนไทยยกเว้นวีซ่าเข้าญี่ปุ่นพำนักระยะสั้นไม่เกิน 15วัน)
- ค่าเปลี่ยนแปลงตัวต่างๆ อาทิเช่น แก๊ซชื่อผู้เดินทาง, เปลี่ยนคนเดินทาง, เปลี่ยนเที่ยวบินกลับ (กรุณาสอบถามเจ้าหน้าที่)
- **ราคาทัวร์ข้างต้นยังไม่รวมค่าทิปมัคคุเทศก์นำเที่ยวและคนขับรถรวม 1,000 บาท/ท่าน/ทริป**  
**\*\*หากท่านประทับใจในการบริการ สามารถเพิ่มเติมได้ตามความพึงพอใจ**



# เงื่อนไขการสำรองที่นั่ง และชำระเงิน

สำหรับจองครั้งแรก  
พร้อมชำระมัดจำ  
ที่นั่งละ 30,000 บาท

(ภายใน 2 วันหลังจากทำการจอง)

o กรุณาจองตั๋วล่วงหน้าก่อนการเดินทาง

STEP  
1



STEP  
2

กรณีลูกค้าทำการจอง

น้อยกว่าวันเดินทาง 30 วัน

ทางบริษัทฯ ขอสงวนสิทธิ์ในการ  
เก็บค่าตั๋วเต็มจำนวนทันที

ส่วนที่เหลือทั้งหมด  
ชำระก่อนการเดินทาง  
ไม่น้อยกว่า 30 วัน

มีเงื่อนไขว่าท่านยกเลิกการเดินทางโดยอัตโนมัติ

และขอสงวนสิทธิ์ในการคืนเงินตามเงื่อนไขการยกเลิก

STEP  
3



STEP  
4

กรณีที่ลูกค้าชำระค่าตั๋ว  
ทั้งหมดหรือบางส่วน

ทางบริษัทฯ ถือว่าท่านยอมรับ  
เงื่อนไขและข้อตกลงต่างๆ  
ที่ทางตั๋วระบุไว้ทั้งหมดนี้แล้ว



# เงื่อนไขการยกเลิกการเดินทาง

\*\*กรณียกเลิกการจองตามหลักเกณฑ์เกี่ยวกับการกำหนดอัตราค่าบริการคืนให้แก่นักท่องเที่ยว 2563

จำนวนวันที่ยกเลิกการเดินทาง

ค่าธรรมเนียมการยกเลิกการเดินทาง

ยกเลิกการเดินทางล่วงหน้า  
30 วันขึ้นไป

ขอสงวนสิทธิ์หักค่าใช้จ่ายที่เกิดขึ้น (ค่าใช้จ่ายเตรียมการนำเที่ยว เช่น ค่ามัดจำบัตรโดยสารเครื่องบิน, ค่ามัดจำโรงแรม และค่าใช้จ่ายที่จำเป็นอื่นๆ)

เป็นเงิน 10,000 บาท

ยกเลิกการเดินทางล่วงหน้า  
ไม่น้อยกว่า 15 วัน

คืนเงินค่าทัวร์ 50%

ยกเลิกการเดินทางล่วงหน้า  
น้อยกว่า 15 วัน

ขอสงวนสิทธิ์ในการคืนเงิน  
ในทุกกรณี

\*กรณีเจ็บป่วย จนทำให้ไม่สามารถเดินทางได้ **จำเป็นต้องมีใบรับรองแพทย์จากโรงพยาบาลเท่านั้น** เพื่อประกอบการยื่นพิจารณาดังกล่าว แต่ทั้งนี้จะมีค่าใช้จ่ายที่ท่านไม่สามารถเรียกคืนได้ เช่น ค่าตั๋วเครื่องบิน ค่าที่พัก และค่าเซอร์วิสต่างๆที่เกิดขึ้นตามจริงในกรณีที่ท่านไม่สามารถเดินทางได้

**สำคัญมาก!!!** กรณีเดินทางช่วงวันหยุดนักขัตฤกษ์ หรือเที่ยวบินพิเศษ เช่น Extra Flight และ Charter Flight หรือ สายการบินใดๆ กำหนดให้บริษัทจะต้องชำระค่าตั๋วเครื่องบิน 100% ก่อนการเดินทางมากกว่า 30 วัน ขอสงวนสิทธิ์ในการคืนเงินทุกกรณี



โปรดตรวจสอบ Passport ของท่าน

จะต้องมีอายุคงเหลือ ณ วันเดินทาง **มากกว่า 6 เดือนขึ้นไป** และเหลือหน้ากระดาษขั้นต่ำ 2 หน้า

(หากมีข้อสงสัยเพิ่มเติม สามารถสอบถามได้จากพนักงานขาย)



# เงื่อนไขและข้อกำหนดอื่นๆ

- บริษัทฯ ขอสงวนสิทธิ์ในการเลื่อนหรือยกเลิกการเดินทาง หากคณะทัวร์มีผู้เดินทางต่ำกว่า 20 ท่าน โดยจะแจ้งให้ผู้เดินทางทราบล่วงหน้าอย่างน้อย 15 วัน ก่อนการเดินทาง(อาจเปลี่ยนแปลงราคาในกรณีที่ผู้ร่วมเดินทางไม่ถึงจำนวนที่ระบุ)
- กรณีท่านมีการเดินทางด้วย**ตัวเครื่องบินภายในประเทศหรือออกตัวโดยสารระหว่างประเทศเอง** ต้องรบกวนแจ้งให้เราทราบ ณ วันที่สำรองที่นั่ง หากไม่มีการแจ้งเรื่องไว้ จะไม่สามารถเรียกชดเชยค่าเสียหายที่เกิดขึ้นจากตัวเครื่องบินดังกล่าวได้
- กรุณา **อย่าขีดเขียน ฉีก หรือประทับตราใดๆ ที่ไม่เกี่ยวข้อง ลงในหนังสือเดินทาง** หากทางสายการบินไม่อนุญาตให้ เช็คอินหรือตำรวจตรวจคนเข้าเมืองประเทศนั้นๆ ปฏิเสธการเข้า-ออกประเทศ ทางบริษัทไม่รับผิดชอบทุกกรณี
- การให้บริการของ**รถบัสนำเที่ยวในประเทศญี่ปุ่นมีข้อกำหนดตามกฎหมายช่วงเวลา 08:00น.-19:00น.** ขอสงวนสิทธิ์ในการปรับเปลี่ยนการเดินทางตามสถานการณ์อย่างเหมาะสม
- ที่นั่งบนเครื่องบินของกรุ๊ปทัวร์เป็นไปโดยสายการบินเป็นผู้กำหนด ซึ่งทางบริษัทฯ แจ้งค่าขอได้ตามขั้นตอน แต่ไม่สามารถเข้าไปแทรกแซงจัดการแทนได้
- มาตรฐานของโรงแรมในประเทศญี่ปุ่นนั้น จะมีความแตกต่างกันกับมาตรฐานระดับสากล
  - 1. **ห้อง SGL (ห้องนอนเดี่ยว)** ขนาดเตียงประมาณ **130-140 ซม.** ตามมาตรฐานของโรงแรมในประเทศญี่ปุ่น
  - 2. **ห้อง TWN (ห้องนอนคู่)** ประเภทนิยมตามมาตรฐานการพักรู้สำหรับ 2 เตียง (WESTERN ROOM)
  - 3. **ห้อง DOUBLE (ห้องนอนคู่)** \*\*บางโรงแรมมีขนาดเล็กเท่าห้อง SINGLE ขนาดเตียงประมาณ **130-140 ซม.** ซึ่งบางโรงแรมจะมีห้องประเภทนี้ไม่เพียงพอ ทางบริษัทจะจัดเป็นห้อง (TWIN) ให้ลูกค้าโดยอัตโนมัติ
  - 4. **ห้อง TRIPLE (ห้องสามเตียง)** \*\*\*บางโรงแรมจะมีห้องพักประเภทสามเตียงไม่เพียงพอ รวมถึงบางโรงแรมอาจไม่มีบริการห้องประเภทนี้ ท่านจะได้พักเป็น ห้อง TWN + ฟูกเสริม สำหรับ 1 ท่าน หรืออาจมีความจำเป็นที่ต้องแยกพักแบบ (TWIN+SINGLE) โดยขึ้นอยู่กับดุลพินิจของโรงแรม ซึ่งทางบริษัทฯ แจ้งค่าขอได้ตามขั้นตอน แต่ไม่สามารถเข้าไปแทรกแซงจัดการแทนได้

**\*\*หากลูกค้าไม่สะดวกพักเป็นเตียงเสริมหรือฟูกเสริม ท่านสามารถติดต่อแจ้งเปลี่ยนเป็นพักเดี่ยวได้ (โดยมีค่าใช้จ่ายพักเดี่ยวเพิ่มเติม)**

**\*\*กรณีครอบครัวเลือกประเภทห้องพักไม่ตรงกัน TWN+SGL+TRP ห้องพักแต่ละประเภท ขึ้นอยู่กับการจัดแปลนห้องพักของแต่ละโรงแรม อาจจะได้ไม่ได้อยู่ชั้นเดียวกัน หรืออยู่ติดกัน**
- บริษัทฯ ขอสงวนสิทธิ์เก็บค่าภาษีสนามบินทุกแห่งและภาษีตัวทุกชนิดเพิ่ม หากสายการบินปรับขึ้นก่อนวันเดินทาง
- หากท่านไม่เดินทางกลับพร้อมคณะทัวร์ ตัวเครื่องบินขากลับซึ่งยังไม่ได้ใช้ ไม่สามารถนำมาขอคืนเงินได้
- ในระหว่างการท่องเที่ยวนี้ หากท่านไม่ใช้บริการใดๆ ไม่ว่าจะทั้งหมดหรือบางส่วน ถือว่าท่านสละสิทธิ์ ไม่สามารถเรียกร้องขอคืนค่าบริการได้
- ค่าบริการที่ท่านชำระกับทางบริษัทฯ เป็นการชำระแบบเหมาขาด และทางบริษัทฯ ได้ชำระให้กับบริษัทฯ ตัวแทนแต่ละแห่งแบบเหมาขาดเช่นกัน ดังนั้นหากท่านมีเหตุอันใดที่ทำให้ท่านไม่ได้ท่องเที่ยวพร้อมคณะตามรายการที่ระบุไว้ ท่านจะขอคืนค่าบริการไม่ได้
- หากท่านถูกเจ้าหน้าที่ตรวจคนเข้าเมืองของประเทศนั้นๆ ปฏิเสธการเข้า-ออกเมือง ด้วยเหตุผลใดๆ ก็ตาม ถือเป็นเหตุผลซึ่งอยู่นอกเหนืออำนาจและความรับผิดชอบของบริษัทฯ ทางบริษัทฯ ขอสงวนสิทธิ์ที่จะไม่คืนเงินบางส่วนหรือทั้งหมด
- หากท่านถูกปฏิเสธการเข้า-ออกเมือง ไม่ว่าจะประเทศใดจนทำให้ท่านไม่สามารถเดินทางต่อไปได้ คณะทัวร์ท่านอื่นๆ รวมถึงไกด์จะไม่สามารถรอท่าน ณ สนามบินได้ จำเป็นต้องออกเดินทางตามโปรแกรมที่วางไว้ แต่ทางตัวแทนบริษัทฯ จะทำหน้าที่ประสานงานและเจ้าหน้าที่จะทำการติดต่อช่วยเหลือท่านเป็นระยะ
- บริษัทฯ จะไม่รับผิดชอบในกรณีที่กองตรวจคนเข้าเมืองของประเทศไทยงดออกเอกสารเข้าเมืองให้กับชาวต่างชาติ หรือ คนต่างด้าวที่พำนักอยู่ในประเทศไทย แต่จะทำหน้าที่ช่วยเหลือเจรจา แต่อำนาจสิทธิขาดเป็นของทางกองตรวจคนเข้าเมือง

- บริษัทฯ ขอสงวนสิทธิ์ที่จะไม่รับผิดชอบต่อค่าใช้จ่ายใดๆ ในกรณีที่เกิดเหตุสุดวิสัย เช่น การยกเลิกหรือล่าช้าของสายการบิน , อุบัติเหตุ, ภัยธรรมชาติ, การนัดหยุดงาน, การจลาจล หรือสิ่งของสูญหายตามสถานที่ต่าง ๆ ที่เกิดเหนืออำนาจควบคุมของบริษัทฯ
- บริษัทฯ จะทำหน้าที่เป็นตัวแทนในการเรียกร้องค่าชดเชยจากสายการบิน, โรงแรมหรือบริษัทขนส่งเมื่อเกิดการสูญหายของสัมภาระระหว่างการเดินทาง แต่จะไม่รับผิดชอบต่อการสูญหายดังกล่าว
- บริษัทฯ ขอสงวนสิทธิ์ที่จะเปลี่ยนแปลงรายการทัวร์ตามความเหมาะสม และสถานการณ์ต่างๆ ทั้งนี้ทางบริษัทฯ จะยึดถือและคำนึงถึงความปลอดภัย รวมถึงประโยชน์สูงสุดของลูกค้าส่วนมากเป็นสำคัญ
- เมื่อท่านตกลงชำระเงินไม่ว่าทั้งหมดหรือบางส่วนกับทางบริษัทฯ จะถือว่าท่านได้ยอมรับในเงื่อนไขข้อตกลงต่างๆ แล้ว