



บริษัท ฟลาย เดส ทัวร์ แอนด์ ทราเวล จำกัด

124 ซอยเอกชัย 40 ถนนเอกชัย แขวงบางบอน เขตบางบอน กรุงเทพมหานคร 10150

License No. 11/10683

Tel: 062-145-6978 Email: flydaystour11@gmail.com LINE: @flydaysgroup



กังฟู เชียงไฮ้

ทะเลสาบซีหู 6วัน3คืน

ดินแดนที่ครั้งหนึ่งในชีวิต
★★★★★ ต้องไปเยือน

ล่องทะเลสาบซีหู ย่านวัฒนธรรมชางทงฝางเวีย
เที่ยวชมทามนครเซี่ยงไฮ้ ทาด้าพ้อเซี่ยงไฮ้
ย่านการค้าเงินทวงเหมียว ถนนนานกิง ทอซ่าบุก
อุโมงเลเซอร์ Starbucks Reserve Roastery
ซินเทียนตี้ เมืองโบราณผู้ทงวน

กำหนดเดินทาง
5-10 ธ.ค. 67
19-24 ธ.ค. 67

พิเศษ!
POP MART เซี่ยงไฮ้

ลิซ่า!
เสี่ยวหลงเปา

บินจากกรุงเทพฯ

ราคาพิเศษสุดๆเพียง

23,900.-

มหานคร ที่เจริญที่สุด เมืองหนึ่งของโลก ที่ผสมผสาน **โบราณสถาน** ดั้งเดิม ใช้อย่างลงตัว



4★



23KG

ปกติ อาหารดี ที่เที่ยวครบ มีจุดเช็คอิน 001จีน ราคาสุดคุ้ม



ห่งโจว เชียงไฮ้

6 วัน 3 คืน



เดินทาง วันที่ 05-10 ธันวาคม 2567

เดินทาง วันที่ 19-24 ธันวาคม 2567

*Best Food First class service to all guests
Up graded Service Reasonable Price!*



เซี่ยงไฮ้

ทั้งใจ
ทะเลสาบซีหู
6 วัน 3 คืน

พิเศษ!
POP MART เซี่ยงไฮ้

ล่องทะเลสาบซีหู - ย่านวัฒนธรรมขงทงผางเจีย
เที่ยวชมสวนนครเซี่ยงไฮ้ ทาต่าฟือเซี่ยงไฮ้
ย่านการค้าเดินทวงเหมี่ยว ถนนหนานกิง ทอโข่มุก
อุโมงค์เลเซอร์ Starbucks Reserve Roastery
ซินเทียนตี้ เมืองโบราณผู่หยวน



บินจากกรุงเทพฯ

ราคาพิเศษสุดๆเพียง

23,900.-

ลิซ่า!
เสี่ยวหลงเปา

วันที่	กำหนดการ	เช้า	เที่ยง	เย็น	โรงแรม
1	กรุงเทพฯ (ท่าอากาศยานนานาชาติสุวรรณภูมิ)	✕	✕	✕	-
2	กรุงเทพฯ (ท่าอากาศยานนานาชาติสุวรรณภูมิ) - CA716 (04:20-08:55) หังโจว (ท่าอากาศยานนานาชาติหังโจว) - ล่องเรือทะเลสาบซีหู - ถนนโบราณเหอผิงเจีย - Hangzhou City Balcony - เข้าสู่โรงแรมที่พัก	✕	🍴	🍴	Holiday Inn Express Hangzhou หรือเทียบเท่า 4 ดาว
3	หังโจว - เซี่ยงไฮ้ - หอไข่มุก (ถ่ายรูปด้านล่าง) - อุโมงค์เลเซอร์ - หาดไว่กาน - ถนนหนานกิง (Pop Mart) - เข้าสู่โรงแรมที่พัก	🍴	🍴	🍴	Holiday Inn Express Shanghai หรือเทียบเท่า 4 ดาว
4	เซี่ยงไฮ้ - Starbucks Reserve Roastery - ตลาด 100 ปี เหวินหวงเหมี่ยว - ซินเทียนตี้ - เข้าสู่โรงแรมที่พัก	🍴	🍴	🍴	Holiday Inn Express Shanghai หรือเทียบเท่า 4 ดาว
5	เซี่ยงไฮ้ - เมืองโบราณผู่หยวน (ไม่ล่องเรือ) - หังโจว - Shopping อีสระ - ท่าอากาศยานนานาชาติหังโจว CA715 (23:55-03:10)	🍴	🍴	🍴	-
6	กรุงเทพฯ (ท่าอากาศยานนานาชาติสุวรรณภูมิ)	✕	✕	✕	-

วันที่ 1 ของการเดินทาง สนามบินสุวรรณภูมิ

23:59 น. พร้อมกันที่ ท่าอากาศยานสุวรรณภูมิ ชั้น 4 ประตู 10 โดยมีเจ้าหน้าที่บริษัทคอยให้การต้อนรับและอำนวยความสะดวกในการเช็คอินด้านสัมภาระและเอกสารให้กับท่าน

วันที่ 2 ของการเดินทาง สนามบินสุวรรณภูมิ – หังโจว – ทะเลสาบซีหู(ล่องเรือ) – ถนนโบราณเหอฝิงเจีย – Hangzhou City Balcony (-/L/D)

03:20 น. เหมินฟ้าสู่ **เมืองหังโจว** ประเทศจีน โดยสายการบิน AIR CHINA เที่ยวบินที่ CA716

07:55 น. เดินทางถึง **ท่าอากาศยานหังโจว** หลังผ่านพิธีการตรวจคนเข้าเมืองพร้อมรับกระเป๋าสัมภาระเรียบร้อยแล้ว

นำท่าน **ล่องเรือ ทะเลสาบซีหู** ไข่มุกแห่งเมืองหังโจว เป็นที่กล่าวขานว่างดงามมาก ถึงขนาดที่ มาร์โคโพลอ นักท่องเที่ยวที่มีชื่อเสียงชาวอิตาลี เคยเดินทางมาชมทะเลสาบซีหู แล้วกล่าวว่า "ตัวอู๋ซีหู เปรียบเหมือนนั่งอยู่บนสวรรค์" และกวีหลายท่านก็มักจะพรรณนาถึงความ



งดงามของทะเลสาบซีหู เปรียบดังเป็นนางไซซี หรือนางงามในสมัยนั้น ที่สร้างให้ทะเลสาบซีหูอยู่ในบทกวีที่มีชื่อเสียงมานานนับพันปี

เที่ยง รับประทานอาหารกลางวัน ณ ภัตตาคาร

นำท่านอิสระช้อปปิ้ง **ถนนเหอฝิงเจีย** เดิมชื่อถนนไทผิง มีประวัติศาสตร์ยาวนานตั้งแต่สมัยราชวงศ์ซ่งใต้ในสมัยนั้นถนนแห่งนี้เป็นย่านธุรกิจที่รุ่งเรืองและเป็นศูนย์กลางของวัฒนธรรมและการเมืองในช่วงราชวงศ์ซ่งใต้ และในปัจจุบัน ถนนเหอฝางก็ยังคงเป็นสถานที่สำคัญทางวัฒนธรรมและประวัติศาสตร์ในหังโจวที่ไม่ควรพลาด

จากนั้นนำท่านชม **Hangzhou City Balcony** ยามค่ำคืน จุดชมวิวที่แนะนำ City Balcony หรือเฉลียงของเมือง ตั้งอยู่ตรงกลางของย่านดีไซเนอร์ให้เป็นสวนสาธารณะ มีต้นไม้เขียวและที่นั่งตามชั้นบันได



คำ รับประทานอาหารค่ำ ณ ภัตตาคาร

เข้าสู่โรงแรมที่พัก HOLIDAY INN EXPRESS HANGZHOU 4* หรือเทียบเท่า

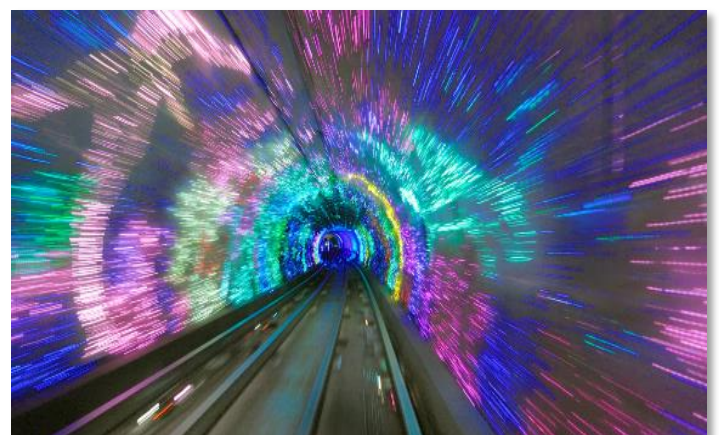
วันที่ 3 ของการเดินทาง เซี่ยงไฮ้ – หอไข่มุก(ชมด้านนอก) – อุโมงค์เลเซอร์ - หาดไว่ท่าน – ถนนหนานกิง (POP MART) (B/L/D)

เช้า รับประทานอาหารเช้าในโรงแรม

นำท่านถ่ายรูปด้านล่าง **หอไข่มุก** ตั้งอยู่ฝั่งริมแม่น้ำหวังผู่ สูงอันดับ 5 ของ ปัจจุบันหอไข่มุกถือเป็นสัญลักษณ์ของเมืองเซี่ยงไฮ้อีกด้วย ให้ท่านได้ชมวิวยรอบนครเซี่ยงไฮ้มุมสูง SKY WALK บนหอไข่มุกที่ความสูง 259 เมตรจากพื้นดิน **(ชมภายนอก)**



นำท่านเดินทางสู่ **อุโมงค์เลเซอร์** เป็นอุโมงค์ลอดแม่น้ำสายแรกในประเทศจีนภายในอุโมงค์ตกแต่งด้วยแสงเลเซอร์เป็นรูปต่าง ๆ ตื่นตาตื่นใจ แสง สี เสียง ภายในอุโมงค์เปลี่ยนแปลงตลอดระยะทางบางช่วงทำให้รู้สึกเหมือน



เดินทางอยู่ในห้วงอวกาศเลยทีเดียว อุโมงค์เลเซอร์มีความลึกลงไปจากพื้นแม่น้ำ 9 เมตร ความยาว 646.70 เมตร สร้างเสร็จ เมื่อปี ค.ศ. 2000 รถรางสามารถจุคนได้ถึง 30 คน ทุกคนต้องยืนไป เพราะใช้เวลาสั้น ๆ มีบานหน้าต่างและประตูเป็นกระจกครอบคันทำให้มองเห็นแสงสีในอุโมงค์ได้ชัดเจน

เที่ยง

รับประทานอาหารกลางวัน ณ ภัตตาคาร

นำท่านเดินทางสู่ **หาดไว่ทาน** หรือ หาดเจ้าพ่อเซี่ยงไฮ้ ตั้งอยู่บนฝั่งตะวันตกของแม่น้ำหวงผู้มีความยาวจากเหนือจรดใต้ถึง 4 กิโลเมตรเป็นเขตสถาปัตยกรรมที่ได้ชื่อว่า “พิพิธภัณฑ์นานาชาติ” ถือเป็นสัญลักษณ์ที่โดดเด่นของนครเซี่ยงไฮ้ อีกทั้งถือเป็นศูนย์กลางทางด้านการเงินการธนาคารที่สำคัญ แห่งหนึ่งของเซี่ยงไฮ้ ตลอดแนวยาวของไว่ตันเป็นแหล่งรวมศิลปะสถาปัตยกรรมที่หลากหลาย เช่น สถาปัตยกรรมแบบโรมัน โกธิค บาร็อค รวมทั้งการผสมผสานระหว่างสถาปัตยกรรมตะวันออก-ตะวันตก เป็นที่ตั้งของหน่วยงานภาครัฐ เช่น กรมศุลกากร โรงแรม และสำนักงานใหญ่



นำท่านเดินทางสู่ **ถนนหนานกิง (POPMART)** หรือ นานจิงลู เป็นย่านช้อปปิ้งเก่าแก่ที่สุดของเซี่ยงไฮ้ เป็นตลาดซื้อขายของกันคึกคักตั้งแต่ทศวรรษ 1920 ตั้งอยู่ฝั่งผู้ซี้ กินพื้นที่ยาวตั้งแต่ฝั่งตะวันตกของ “เดอะ บันด์” ถึง “พีเพิลส์ สแควร์” เป็นแหล่งช้อปปิ้งสินค้าแบรนด์เนมจากทั่วโลก และยังเป็นศูนย์รวมร้านค้าและร้านอาหารอีกมากมาย ตั้งอยู่ในเมืองเซี่ยงไฮ้ ประเทศจีน



ค่ำ รับประทานอาหารค่ำ ณ ภัตตาคาร

เข้าสู่โรงแรมที่พัก HOLIDAY INN EXPRESS SHANGHAI 4* หรือเทียบเท่า

วันที่ 4 ของการเดินทาง เชียงใต้ - Starbucks Reserve Roastery - ตลาดร้อยปี เจินหวังเมี่ยว
 - ซินเทียนตี้ (B/L/D)

เช้า รับประทานอาหารเช้าในโรงแรม

นำท่านเดินทางสู่ Starbucks Reserve Roastery สตาร์บัคส์สาขาใหญ่ที่ 2 ของโลก อยู่ที่ เชียงใต้ ใหญ่กว่าสาขาปกติถึง 300 เท่า แน่นอนว่าไม่ได้มีดีแค่ความกว้างใหญ่ เพราะใส่ใจทุกรายละเอียดและยังมีอะไรน่าสนใจที่ คอกาแฟไม่ควรพลาดเด็ดขาดแค่ก้าวแรกก็เห็นถึงความยิ่งใหญ่ตระการตา ด้านบนของร้านตกแต่งด้วยแผ่นไม้รูปหกเหลี่ยม เป็นงาน แชนด์เมดจำนวน 10,000 แผ่น



นำท่านเดินทางสู่ ตลาดร้อยปีเจินหวังเมี่ยว ซึ่งเป็นตลาดเก่าของผู้ตั้ง เมืองเชียงใต้ ถ่ายภาพกับบ้านเก่ากว่าร้อยปีที่ยังคงความงดงาม และช้อปปิ้งสินค้าพื้นเมือง เสื้อผ้า หรือจะลองชิมเสี่ยวหลงเปา



เที่ยง รับประทานอาหารกลางวัน ณ ภัตตาคาร

จากนั้นนำท่านเที่ยว **ซินเทียนตี้** ย่านฮิปเตอร์ใจกลางนครเซี่ยงไฮ้ กลายเป็นสถานที่ท่องเที่ยวติดอันดับต้นๆ สำหรับแหล่งช้อปปิ้งแห่งนี้ ไม่แพ้แหล่งช้อปปิ้งรุ่นพี่ อย่าง ถนนนานกิง ถนนอุเจียง Yu Yuan Bazaar ถือว่าเป็นอีก 1 ไฮไลท์เด็ดของนครแห่งนี้ เนื่องจากเอกลักษณ์ที่ไม่เหมือนใคร สิ่งปลูกสร้างที่ใช้อิฐบล็อกจากแบบสถาปัตยกรรมแบบ Shikumen (ซิกเหมิน) การผสมผสานระหว่างสถาปัตยกรรมตะวันตกกับจีนเข้าด้วยกัน ทางเดินหิน กำแพงหิน ประตูหิน บ้านเมืองเก่าแต่ดูแลรักษาอย่างดี



ค่ำ รับประทานอาหารค่ำ ณ ภัตตาคาร

เข้าสู่โรงแรมที่พัก HOLIDAY INN EXPRESS SHANGHAI 4* หรือเทียบเท่า

วันที่ 5 ของการเดินทาง เมืองโบราณผู่หยวน - หังโจว - อีสระช้อปปิ้ง Yintai in77 – สนามบินหางโจว (B/L/D)

เช้า รับประทานอาหารเช้าในโรงแรม

นำท่านเที่ยว **เมืองโบราณผู่หยวน** เป็นแหล่งท่องเที่ยวเชิงวัฒนธรรมแห่งใหม่ของเมืองเจียงซิง อุทยานแห่งนี้เป็นเมืองโบราณ กว่า 1000 ปีที่เต็มไปด้วยกลิ่นอายของความโบราณย้อนยุค แต่ยังคงไปด้วยวัฒนธรรมร่วมสมัย และดีไซน์เมืองออกมาได้อย่างลงตัว โดยนักลงทุนชาวจีนได้มาบูรณะให้สภาพแวดล้อม



ใกล้เคียงกับความเป็นจริงให้มากที่สุด ที่แห่งเต็มไปด้วยตึกรามบ้านช่องสมัยเก่า คุน้ำที่ไหลผ่านทั่วเมือง ต้นไม้เขียวใหญ่ อีกทั้งยังมีกิจกรรมอื่นๆมากมายให้ท่านได้สัมผัส อาทิ เช่น การแต่งกายแบบจีนสมัยโบราณ การนั่งเรือแพจีนโบราณ การชงชา และมุมถ่ายรูปมากมายที่ทำให้ท่านหยุดเก็บภาพได้ตลอดทางที่ท่านเดินผ่าน **(ไม่รวมล่องเรือ)**

เที่ยง รับประทานอาหารกลางวัน ณ ภัตตาคาร

นำท่านเดินทางกลับเมืองหังโจว นำท่าน อีสระช้อปปิ้งที่ **Yintai in77** ในเมืองหางโจว เป็นแหล่งช้อปปิ้งที่ยอดนิยม เหมาะสำหรับการเดินเล่นและเลือกซื้อสินค้าต่าง ๆ อย่างอิสระ ที่นี่เต็มไปด้วยร้านค้ามากมายที่มีสินค้าหลากหลาย ตั้งแต่แฟชั่นแบรนด์หรู สินค้าดีไซน์เก๋ ๆ ไปจนถึงของใช้ในชีวิตประจำวัน ทำให้ทุกคนสามารถเลือกซื้อได้ตามความสนใจ

ค่ำ รับประทานอาหารค่ำ ณ ภัตตาคาร

20:00 น. เดินทางสู่ **สนามบินหังโจว**

22:50 น. เดินทางสู่ **สนามบินสุวรรณภูมิ** โดยสายการบิน Air China เที่ยวบินที่ **CA715**

วันที่ 6 ของการเดินทาง **สนามบินสุวรรณภูมิ กรุงเทพฯ**

02:20 น. ถึง **สนามบินสุวรรณภูมิ** โดยสวัสดิภาพ พร้อมความประทับใจ

อัตราค่าบริการ

วันที่เดินทาง	ราคา/บาท/ท่าน	พักเดี่ยว/บาท/ห้อง
05 – 10 ธันวาคม 2567	23,900.-	2,800.-
19 – 24 ธันวาคม 2567	23,900.-	2,800.-

ไม่รวมค่าทิปไกด์ และคนขับรถ และหัวหน้าทัวร์จากไทย 40 หยวนจีน/ท่าน/วัน
(คิดค่าทิป 4 วัน 160 หยวนจีน/ท่าน หรือคิดเงินไทย 800 บาท/ท่าน)

อัตราค่าบริการนี้รวม



- ค่าตัวเครื่องบินไป-กลับชั้นประหยัดแบบหมู่คณะ
- ค่าภาษีสนามบินทุกแห่งที่มี



- ค่าน้ำหนักกระเป๋าสัมภาระ
ซึ่งเป็นไปตามกฎของสายการบิน



- ค่าจ้างมัคคุเทศน์คอยให้บริการตลอดการเดินทาง



- ค่าอาหารตามมือที่ระบุในรายการ



- ค่าที่พักตามที่ระบุในรายการ พักห้องละ 2-3 ท่าน



- ค่ารถรับ-ส่ง และนำเที่ยวตามที่รายการระบุ



- ค่าน้ำดื่มบนรถวันละ 1 ขวด/ท่าน



- ค่าเข้าชมสถานที่ต่างๆตามรายการที่ระบุ



- ประกันอุบัติเหตุระหว่างการเดินทาง
วงเงินท่านละ 1,000,000 บาท
ซึ่งเป็นไปตามเงื่อนไขกรมธรรม์



อัตราค่าบริการนี้ไม่รวม



ค่าใช้จ่ายส่วนตนนอกเหนือจากรายการที่ระบุ เช่น ค่าทำหนังสือเดินทาง, ค่าโทรศัพท์ ค่าโทรศัพท์ทางไกล, ค่าอินเทอร์เน็ต, ค่าซักรีด, มินิบาร์ในห้อง (กรุณาสอบถามจากหัวหน้าทัวร์ หรือโอด์ท้องถิ่นก่อนการใช้บริการ)



ค่าดำเนินการอื่นๆ สำหรับผู้ที่ไม่ได้ถือหนังสือเดินทางสัญชาติไทย ค่าดำเนินการแจ้งเข้า - ออกประเทศ



ค่าบริการซึ่งไม่ได้รวมภาษีมูลค่าเพิ่ม 7% และหักภาษี ณ ที่จ่าย 3%



ค่าอาหารพิเศษที่นอกเหนือจากที่โปรแกรมทัวร์กำหนด และรวมถึงการรีเคิวอาหารพิเศษต่างๆ เช่น อาหารเจ, มังสวิรัต, อาหารทะเล เป็นต้น



ค่าบริการอื่นๆเพิ่มเติมของสายการบิน เช่น ชื้อที่นั่ง อาหาร วิลแชร์ และบริการเสริมอื่นๆ (หากมี)



ค่าน้ำหนักกระเป๋าเดินทางในกรณีที่เกิดเกินกว่าสายการบินกำหนดไว้



ค่าทิปคนขับรถ หัวหน้าทัวร์และโอด์ท้องถิ่น





เงื่อนไข การยกเลิก การเดินทาง

กรณีที่นักท่องเที่ยวต้องการ ขอยกเลิกเดินทาง เลื่อน หรือ
เปลี่ยนแปลงการเดินทาง

- นักท่องเที่ยว (ผู้มีรายชื่อในเอกสารการจอง) จะต้องอีเมลมา เพื่อลงนามในการยืนยันการยกเลิกการจอง กับทางบริษัทเป็นลายลักษณ์อักษรเท่านั้น ทางบริษัทไม่รับการยกเลิกการจองผ่านทางโทรศัพท์ ไม่ว่าจะกรณีใดๆ ทั้งสิ้น

แจ้งยกเลิกก่อนเดินทาง
ตั้งแต่ 30 วันขึ้นไป

คืนค่าใช้จ่ายทั้งหมด หรือ หักค่าใช้จ่ายที่เกิดขึ้นจริง

แจ้งยกเลิกก่อนเดินทาง
15-29 วัน

เก็บค่าใช้จ่ายท่านละ 50% ของค่าทัวร์ หรือ หักค่าใช้จ่ายจริงที่เกิดขึ้น

แจ้งยกเลิกก่อนเดินทาง
0-14 วัน

เก็บค่าใช้จ่ายท่านละ 100% ของค่าทัวร์

การยกเลิกทัวร์



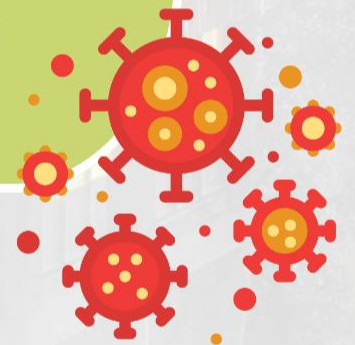
กรณีเจ็บป่วยจนไม่สามารถเดินทางได้

กรณีเจ็บป่วยจนไม่สามารถเดินทางได้ ต้องมีใบรับรองแพทย์จากโรงพยาบาล บริษัทจะทำการเลื่อนการเดินทางไปยังคณะต่อไป ทั้งนี้ท่านจะต้องเสียค่าใช้จ่ายที่ไม่สามารถยกเลิกหรือเลื่อนการเดินทางได้ตามความเป็นจริง



กรณีเจ็บป่วยกะทันหัน 7 วัน ก่อนเดินทาง

กรณีเจ็บป่วยกะทันหันก่อนล่วงหน้าเพียง 7 วัน ทำการ ทางบริษัทขอสงวนสิทธิ์ในการคืนเงินทุกกรณี





เงื่อนไขอื่นๆ

- **สงวนสิทธิ์ในการเก็บค่าใช้จ่ายทั้งหมด กรณีท่านยกเลิกการเดินทาง** และมีผลทำให้คณะเดินทางไม่ครบตามจำนวนที่บริษัทฯ กำหนดไว้ (20 ท่านขึ้นไป) เนื่องจากเกิดความเสียหายต่อทางบริษัทฯ และผู้เดินทางอื่นที่เดินทางในคณะเดียวกัน บริษัทต้องนำไปชำระค่าเสียหายต่างๆที่เกิดจากการยกเลิกของท่าน
- **กรณีที่มีผู้เดินทางไม่ถึง 20 ท่านหรือมีเหตุสุดวิสัย ขอสงวนสิทธิ์เลื่อนวันเดินทาง หรือยกเลิกการเดินทาง** โดยทางบริษัทจะแจ้งให้ท่านทราบล่วงหน้า 14 วัน
- **กรณีที่ท่านต้องออกตัวภายใน เช่น ตัวเครื่องบิน ตัวรถทัวร์ ตัวรถไฟ กรุณาสอบถามที่เจ้าหน้าที่ทุกครั้งก่อนทำการออกตัว** เนื่องจากสายการบินอาจมีการปรับเปลี่ยนไฟล์ทบิน หรือเวลาบิน โดยไม่ได้แจ้งให้ทราบล่วงหน้า ทางบริษัทฯจะไม่รับผิดชอบใดๆ ในกรณี ถ้าท่านออกตัวภายในโดยไม่แจ้งให้ทราบ และหากไฟล์ทบินมีการปรับเปลี่ยนเวลาบิน เพราะถือว่าท่านยอมรับในเงื่อนไขดังกล่าว
- **อัตราค่าทัวร์นี้สำหรับบัตรโดยสารเครื่องบินแบบหมู่คณะ (ตัวกรุ๊ป) ไม่สามารถเลื่อนไฟล์ทขาไปหรือขากลับได้** จำเป็นจะต้องไปและกลับตามกำหนดการเท่านั้น
- **กรณีใช้หนังสือเดินทางราชการ (เล่มน้ำเงิน) เดินทางเพื่อการท่องเที่ยวเกี่ยวกับคณะทัวร์ หากท่านถูกปฏิเสธในการเข้า-ออกประเทศใดๆ ก็ตาม ทางบริษัทฯขอสงวนสิทธิ์ไม่คืนค่าทัวร์และรับผิดชอบใดๆ ทั้งสิ้น**
- **เมื่อท่านได้ชำระเงินมัดจำหรือทั้งหมด ทางบริษัทฯจะถือว่าท่านรับทราบและยอมรับในเงื่อนไขต่างๆ ของบริษัทฯที่ได้ระบุไว้ในรายการทัวร์ทั้งหมด**



รายละเอียดเพิ่มเติม

- บริษัทฯมีสิทธิในการเปลี่ยนแปลงโปรแกรมทัวร์ในกรณีที่เกิดเหตุสุดวิสัยจนไม่อาจแก้ไขได้
- เที่ยวบิน ราคา และรายการท่องเที่ยว สามารถเปลี่ยนแปลงได้ตามความเหมาะสม โดยคำนึงถึงผลประโยชน์ของผู้เดินทางเป็นสำคัญ
- กรณีที่ท่านมีข้อม่าการทานอาหาร ไม่ทานเนื้อสัตว์ หรือแพ้อาหารบางประเภท กรุณาแจ้งเจ้าหน้าที่เป็นกรณีพิเศษ
- กรณีผู้เดินทางต้องการความช่วยเหลือเป็นพิเศษ อาทิ เช่น ต้องการวีลแชร์ กรุณาแจ้งบริษัทฯอย่างน้อย 7-10 วันก่อนการเดินทาง มิฉะนั้นจะไม่สามารถจัดการให้ล่วงหน้าได้
- หนังสือเดินทางต้องมีอายุการใช้งานเหลือไม่น้อยกว่า 6 เดือน และบริษัทฯรับเฉพาะผู้มีจุดประสงค์เดินทางเพื่อท่องเที่ยวเท่านั้น (หนังสือเดินทางต้องมีอายุเหลือใช้งานไม่น้อยกว่า 6 เดือน บริษัทฯไม่รับประกันหากอายุเหลือไม่ถึง และไม่สามารถเดินทางได้)
- หากเกิดความล่าช้าของสายการบิน หรือสายการบินยกเลิกเที่ยวบิน การประท้วง การนัดหยุดงานการก่อจลาจล หรือเหตุภัยพิบัติทางธรรมชาติ ซึ่งท่านจะต้องยอมรับในเงื่อนไขนี้ในกรณีที่เกิดเหตุสุดวิสัยอาจจะมีการปรับเปลี่ยนโปรแกรมตามความเหมาะสม
- ในกรณีถูกปฏิเสธการเข้า/ออกเมืองจากเจ้าหน้าที่ตรวจคนเข้าเมืองฝั่งไทย และเจ้าหน้าที่กรมแรงงานทั้งจากไทยและต่างประเทศ เจ้าหน้าที่ตรวจคนเข้าเมือง ซึ่งอยู่นอกเหนือความรับผิดชอบของบริษัทฯ ขอสงวนสิทธิ์ที่จะไม่คืนค่าทัวร์ไม่ว่ากรณีใดๆ ทั้งสิ้น
- หากผู้เดินทางประสบเหตุสภาวะฉุกเฉินจากโรคประจำตัว ซึ่งไม่ได้เกิดจากอุบัติเหตุในรายการท่องเที่ยว ทางบริษัทฯจะไม่รับผิดชอบใดๆ ทั้งสิ้น ซึ่งท่านจะต้องยอมรับในเงื่อนไขนี้ในกรณีที่เกิดเหตุสุดวิสัย ซึ่งอยู่นอกเหนือความรับผิดชอบของบริษัทฯ
- หากใช้บริการของทางบริษัทฯไม่ครบ อาทิ ไม่เที่ยวบางรายการ ไม่ทานอาหารบางมื้อ ทางบริษัทฯจะไม่รับผิดชอบใดๆ ทั้งสิ้น เพราะค่าใช้จ่ายทุกอย่างทางบริษัทฯได้ชำระค่าใช้จ่ายให้ตัวแทนต่างประเทศแบบเหมาจ่ายขาดก่อนเดินทางเรียบร้อยแล้วตาม พระราชบัญญัติ ธุรกิจนำเที่ยวและมัคคุเทศก์ พ.ศ. ๒๕๕๑ หมวด 2



รายละเอียดเพิ่มเติม

- **ตั๋วเครื่องบินเป็นตั๋วราคาพิเศษ** กรณีที่ท่านไม่เดินทางพร้อมคณะไม่สามารถนำมาเลื่อนวัน คินเงินหรือไม่สามารถเปลี่ยนชื่อได้ หากมีการปรับราคาบัตรโดยสารสูงขึ้นตามอัตราค่าน้ำมัน หรือค่าเงินแลกเปลี่ยน ทางบริษัทฯ สงวนสิทธิ์ปรับราคาตั๋วดังกล่าว
- **เมื่อตกลงชำระเงินไม่ว่าทั้งหมด หรือบางส่วนผ่านตัวแทนของบริษัทฯ หรือชำระโดยตรงกับทางบริษัทฯ ทางบริษัทฯ จะถือว่าท่านได้ยอมรับในเงื่อนไขข้อตกลงต่างๆ ที่ได้ระบุไว้ข้างต้นนี้แล้วทั้งหมด**
- **กรุ๊ปที่เดินทางช่วงวันหยุด และเทศกาลที่ต้องการันตีมัดจำกับสายการบิน หรือผ่านตัวแทนในประเทศ/ต่างประเทศรวมถึงเที่ยวบินพิเศษ เช่น CHARTER FLIGHT, EXTRA FLIGHT จะไม่มีการคืนเงินมัดจำหรือค่าทัวร์ทั้งหมด**
- **ในกรณีของหนังสือเดินทางจะต้องไม่มีการชำระค่าน้ำ การขีดเขียนรูปต่างๆ หรือแม้กระทั่งตรา ป้ายลายการ์ตูน ที่ไม่ใช่การประทับตราอย่างเป็นทางการของประเทศนั้นๆ กรุณาตรวจสอบก่อนออกเดินทางทุกครั้ง หากเจ้าหน้าที่ตรวจคนเข้าเมืองปฏิเสธการเข้า-ออกเมืองของท่าน ทางบริษัทฯ จะไม่รับผิดชอบใดๆ ทั้งสิ้น**
- **ผู้เดินทางที่อายุไม่ถึง 18 ปีบริบูรณ์ ไม่ได้เดินทางกับบิดา มารดา ต้องมีจดหมายยินยอมให้บุตรเดินทางไปต่างประเทศจากบิดาหรือมารดาแนบมาด้วย**
- **กรณีมี "คดีความ" ที่ไม่อนุญาตให้ท่านเดินทางออกนอกประเทศได้โปรดทำการตรวจสอบก่อนการจองทัวร์ว่าท่านสามารถเดินทางออกนอกประเทศได้หรือไม่ ถ้าไม่สามารถเดินทางได้ ซึ่งเป็นสิ่งที่อยู่เหนือการควบคุมของบริษัทฯ ทางบริษัทฯ จะไม่รับผิดชอบใดๆ ทั้งสิ้น**
- **กรณี "หญิงตั้งครรภ์" ท่านจะต้องมีใบรับรองแพทย์ ระบุชัดเจนว่าสามารถเดินทางออกนอกประเทศได้ รวมถึงรายละเอียดอายุครรภ์ที่ชัดเจน สิ่งนี้อยู่เหนือการควบคุมของบริษัทฯ ทางบริษัทฯ จะไม่รับผิดชอบใดๆ ทั้งสิ้น**
- **หากเกิดสิ่งของสูญหายจากการโจรกรรม อุบัติเหตุที่เกิดจากความประมาทของนักท่องเที่ยว หรือกรณีที่กระเป๋าเกิดสูญหาย และชำระจากสายการบิน ทางบริษัทฯ จะไม่รับผิดชอบใดๆ ทั้งสิ้น**



รายละเอียดเพิ่มเติม

- เกี่ยวกับที่นั่งบนเครื่องบิน เนื่องจากบัตรโดยสาร เป็นแบบหมู่คณะ (ราคาพิเศษ) สายการบินจึง **ขอสงวนสิทธิ์ในการเลือกที่นั่งบนเครื่องบินทุกกรณี** แต่ทางบริษัทจะพยายามให้มากที่สุด ให้ลูกค้าผู้เดินทางที่มาด้วยกันได้นั่งด้วยกัน หรือใกล้กันให้มากที่สุดเท่าที่จะสามารถทำได้
- **กรณีที่ต้องเดินทางด้วยสายการบินภายในประเทศ** น้ำหนักของกระเป๋าอาจจะถูกกำหนดให้ต่ำกว่ามาตรฐานได้ทั้งนี้ขึ้นอยู่กับข้อกำหนดของแต่ละสายการบิน ทางบริษัทฯ ขอสงวนสิทธิ์ไม่รับผิดชอบส่วนต่างของค่าใช้จ่ายที่สัมภาระน้ำหนักเกิน (ท่านต้องชำระในส่วนที่โดนเรียกเก็บเพิ่ม)
- **กรณีห้อง TWIN BED (เตียงเดี่ยว 2 เตียง) ซึ่งโรงแรมไม่มีหรือเต็ม** ทางบริษัทขอปรับเป็นห้อง DOUBLE BED แทนโดยมิต้องแจ้งให้ทราบล่วงหน้า – หากต้องการ **ห้องพักแบบ DOUBLE BED ซึ่งโรงแรมไม่มีหรือเต็ม** ทางบริษัทขอปรับเป็นห้อง TWIN BED แทนโดยมิต้องแจ้งให้ทราบล่วงหน้า เช่นกัน – **กรณีพักแบบ TRIPLE ROOM 3 ท่าน 1 ห้อง** ท่านที่ 3 อาจเป็นเสริมเตียง หรือ SOFA BED หรือ เสริมฟูกที่นอน ทั้งนี้ขึ้นอยู่กับรูปแบบการจัดห้องพักของโรงแรมนั้นๆ ในกรณีที่โรงแรมไม่สามารถจัดหาห้องพัก แบบ TRIPLE ได้ ทางบริษัทขอสงวนสิทธิ์ในการจัดห้องพักแบบ แยก 2 ห้อง คือ [1TWN+1 SGL] แทนท่านจะต้องชำระค่าใช้จ่ายส่วนต่างนี้ ถ้ามี **
- **ทางบริษัทขอสงวนสิทธิ์ไม่รับผิดชอบต่อความเสียหายหรือค่าใช้จ่ายใดๆ ที่เพิ่มขึ้นของนักท่องเที่ยวที่ไม่ได้เกิดจากความผิดของทางบริษัท** เช่น ภัยธรรมชาติ การจลาจล การนัดหยุดงาน การปฏิวัติ อุบัติเหตุ ความเจ็บป่วย ความสูญหายหรือเสียหายของสัมภาระ ความล่าช้า เปลี่ยนแปลง หรือการบริการของสายการบิน เหตุสุดวิสัยอื่น เป็นต้น
- **เงินยกเลิกการจองวีซ่าสำหรับท่องเที่ยวให้หนังสือเดินทางประเทศไทย** สามารถเข้าประเทศจีนโดยไม่ต้องขอวีซ่า
- **ถ้ากรณีทางรัฐบาลจีนประกาศให้กลับมาใช้วีซ่า** ผู้เดินทางจะต้องเสียค่าใช้จ่ายเพิ่มในการขอวีซ่าตามสถานทูต และ บริษัทกำหนด