



บริษัท ฟลาย เดส ทัวร์ แอนด์ ทราเวล จำกัด

124 ซอยเอกชัย 40 ถนนเอกชัย แขวงบางบอน เขตบางบอน กรุงเทพมหานคร 10150

License No. 11/10683

Tel: 062-145-6978 Email: flydaystour11@gmail.com LINE: @flydaysgroup

# RUSSIA

มอสโก ทีวีฟรังก์ มูร์มันสค์



✈ บินภายใน 2 ชม  
✈ บินตรงสู่มอสโก

ZGSVO-2402SU

8 | 6 | SU  
วัน | คืน | บิน  
AEROFLOT  
Russian Airlines

เที่ยวรัสเซียแบบจัดเต็ม ตามล่าแสงเหนือ 3 คืน  
เปิดประสบการณ์สุนัขลากเลื่อน เที่ยวตลาดคริสต์มาส RED SQUARE

เดินทาง : 05-12 ธันวาคม 2567

ราคาเพียง  
**99,990**



★ พิเศษ!! ★  
"Borshch ซุป" และ "ซาปูยิกนิ"

✓ เที่ยวครบทุกวันไม่มีวันอิสระ ✓ รวมประกันการเดินทาง



★ แคมป์ฟรี!! ★  
กระเป๋าสื่อสองเท่า



15 คน ออกเดินทาง

อาหาร 18 มื้อ + บนเครื่อง

พักโรงแรม 3-4 ดาว

น้ำหนักกระเป๋า 23 กก.

เที่ยวกับเรา...ไม่วันสิ้นสุด

LET'S GO GROUP



# RUSSIA

มอสโก ทีวีฟลอร์ มูร์ซึนสค์



- บินภายใน 2 ชาติ
- บินตรงสู่มอสโก

ZGSVO-2402SU

**8** วัน | **6** คืน | **SU** วัน  
AEROFLOT Russian Airlines

เที่ยวรัสเซียแบบจัดเต็ม ตามล่าแสงเหนือ 3 คืน  
เปิดประสบการณ์สุนัขลากเลื่อน เที่ยวตลาดคริสต์มาส RED SQUARE

เดินทาง : 05-12 ธันวาคม 2567

**99,990** ราคาเพียง

★ พิเศษ!! ★  
"Borshch ซุป" และ "ขำบูยิกซ์"  
 เที่ยวครบทุกวันไม่มีวันอิสระ  รวมประกันการเดินทาง



★ แคมป์ฟรี!! ★  
กระเป๋าใส่รองเท้า



15 คน ออกเดินทาง

อาหาร 18 มื้อ + บนเครื่อง

พักโรงแรม 3-4 ดาว

น้ำหนักกระเป๋า 23 กก.

เที่ยวกันเรา...ไม่วันสิ้นสุด  
**LET'S GO GROUP** 

เกี่ยวกับเรา...ไม่มีวันสิ้นสุด

ZGSVO-2402SU

8 | 6 | SU  
วัน | คืน | บิน



# RUSSIA

## มอสโก ีรอฟสค์ มูร์มันสค์



โปรแกรมเดินทาง 8 วัน 6 คืน AEROFLOT AIRLINE (SU)



น้ำหนักกระเป๋า ใบละ 23 KG

📅 05-12 ธันวาคม 2567



อาหาร 18 มื้อ + บนเครื่อง

ราคาเพียง

# 99,990

บาท

BKK •-----✈-----• SVO

SVO •-----✈-----• MMK

MMK •-----✈-----• SVO

SVO •-----✈-----• BKK

ไฟล์ท์บิน เวลาออก เวลาถึง

SU 273 12:35 18:45

ไฟล์ท์บิน เวลาออก เวลาถึง

SU 1324 17:00 19:40

ไฟล์ท์บิน เวลาออก เวลาถึง

SU 1321 15:00 17:25

ไฟล์ท์บิน เวลาออก เวลาถึง

SU 272 21:35 10:40+1

วันที่	โปรแกรมทัวร์	อาหาร			โรงแรม
		เช้า	เที่ยง	เย็น	
1	สนามบินสุวรรณภูมิ ประเทศไทย - สนามบินนานาชาติเซเรเมเตียโว ประเทศรัสเซีย		✈	✓	Holiday Inn Seligerskaya, Moscow หรือเทียบเท่า ★★★★★
2	มหาวิทยาลัยเซเรเมเตียโว - สถานีรถไฟใต้ดินแห่งกรุงมอสโก - ถนนอาราบัท - สนามบินนานาชาติเซเรเมเตียโว ประเทศรัสเซีย - สนามบินมูร์มันสค์ ประเทศรัสเซีย - เมืองมูร์มันสค์ - ค่าแสงเหนือ	✓	✓	✓	Cosmos Hotel, Murmansk หรือเทียบเท่า ★★★★★
3	เมืองีรอฟสค์ - ซี Snow mobile - เมืองหิมะ - ค่าแสงเหนือ	✓	✓	✓	Severnaya Hotel, Kirovsk หรือเทียบเท่า ★★★
4	เมืองีรอฟสค์ - หมู่บ้านซามิ - ฟาร์มสุนัขฮัสกี้ - เมืองมูร์มันสค์ - ค่าแสงเหนือ	✓	✓	✓	Cosmos Hotel, Murmansk หรือเทียบเท่า ★★★★★
5	เรือตัดน้ำแข็งนิวเคลียร์ - อนุสรณ์ทหารโซเวียต - สนามบินเซเรเมเตียโว	✓	✓	✓	Holiday Inn Seligerskaya, Moscow หรือเทียบเท่า ★★★★★
6	กรุงมอสโก - ยอดเขาสแปร์โรวัลล์ - มหาวิทยาลัยมอสโก - จัตุรัสแดง - มหาวิหารเซนต์บาซิล - หอนาฬิกาซิวเออร์ - ห้างสรรพสินค้ากุม - ตลาดคริสต์มาสจัตุรัสแดง	✓	✓	✓	Holiday Inn Seligerskaya, Moscow หรือเทียบเท่า ★★★★★
7	สวนซายาร์ดเค - ตลาดอิสมาลอฟสกี - สนามบินนานาชาติเซเรเมเตียโว ประเทศรัสเซีย	✓	✓	✈	
8	สนามบินสุวรรณภูมิ ประเทศไทย	✈			

\*\*\*รายการทัวร์ข้างต้นอาจมีการเปลี่ยนแปลงตามความเหมาะสมโดยคำนึงถึงความปลอดภัย และประโยชน์สูงสุดของผู้เดินทาง\*\*\*



## อัตราค่าบริการ

วันเดินทาง	ราคาทัวร์/ท่าน พักห้องละ 2-3 ท่าน	ราคาทัวร์เด็ก/ท่าน (อายุไม่เกิน 11 ปี)	ราคาทัวร์ไม่รวม ตัวเครื่องบิน	ราคา ห้องพักเดี่ยว
05-12 ธันวาคม 2567	99,990	99,990	79,990	12,000

อัตราค่าบริการสำหรับ เด็กอายุไม่เกิน 2 ปี ณ วันเดินทางกลับ (Infant) ท่านละ 15,000 บาท

อัตรานี้ยังไม่รวมค่าทิปไกด์ท้องถิ่น คนขับรถ และ หัวหน้าทัวร์ ท่านละ 2,500 บาท



### สำคัญโปรดอ่าน

1. กรุณาทำการจองล่วงหน้าก่อนเดินทางอย่างน้อย 30 วัน **พร้อมชำระเงินมัดจำ ท่านละ 30,000 บาท** และชำระส่วนที่เหลือ 30 วัน ก่อนการเดินทาง กรณีวันเดินทางน้อยกว่า 21 วัน ต้องชำระค่าทัวร์เต็มจำนวน 100% เท่านั้น
2. อัตราค่าบริการนี้ จำเป็นต้องมีผู้เดินทาง **จำนวน 15 ท่านขึ้นไป** ในแต่ละคณะ กรณีที่มีผู้เดินทางไม่ถึงตามจำนวนที่กำหนด ทางบริษัทฯ ขอสงวนสิทธิ์ในการเลื่อนการเดินทาง หรือเปลี่ยนแปลงอัตราค่าบริการ (ปรับราคาเพิ่มขึ้น เพื่อให้คณะได้ออกเดินทาง ตามความต้องการ)
3. ท่านที่ต้องออกบัตรโดยสารภายในประเทศ (ตัวเครื่องบิน, รถทัวร์, รถไฟ) กรุณาสอบถามที่เจ้าหน้าที่ทุกครั้งก่อนทำการออกบัตรโดยสาร เนื่องจากสายการบินอาจมีการปรับเปลี่ยนไฟล์ท หรือ เวลาบิน โดยไม่แจ้งให้ทราบล่วงหน้า และการแนะนำจากเจ้าหน้าที่เป็นเพียงการแนะนำเท่านั้น



## Day1 สนามบินสุวรรณภูมิ ประเทศไทย – สนามบินนานาชาติเชเรเมเตียโว ประเทศรัสเซีย



- 09:00 นัดหมายพร้อมกันที่ **สนามบินสุวรรณภูมิ ประเทศไทย** โปรดสังเกตป้าย เลทส์โกกรูป พบเจ้าหน้าที่คอยให้การต้อนรับพร้อมอำนวยความสะดวกแก่ท่าน
- 12:35 ออกเดินทางสู่ **สนามบินนานาชาติเชเรเมเตียโว ประเทศรัสเซีย** โดยสายการบิน **Aeroflot** เที่ยวบินที่ **SU 273** (บริการอาหารและเครื่องดื่มบนเครื่อง)
- 18:45 เดินทางถึง **สนามบินนานาชาติเชเรเมเตียโว ประเทศรัสเซีย**
- ค่า บริการอาหารค่ำ ณ ภัตตาคารร้านอาหาร (1)
- ที่พัก Holiday Inn Seligerskaya, Moscow โรงแรมระดับ 4 ดาว หรือเทียบเท่า

## Day2 มหาวิหารเซนต์ซาเวียร์ - สถานีรถไฟใต้ดินแห่งกรุงมอสโก - ถนนอาราบัท - สนามบินนานาชาติเชเรเมเตียโว ประเทศรัสเซีย - สนามบินมูร์มันสค์ ประเทศรัสเซีย - เมืองมูร์มันสค์ - ลำแสงเหนือ



- เช้า** บริการอาหารเช้า ณ ห้องอาหารของโรงแรม (2)  
นำท่านสู่ **มหาวิหารเซนต์ซาเวียร์ (St. Saviour Cathedral)** เป็นโบสถ์นิกายออร์ทอดอกซ์ เพื่อเป็นอนุสรณ์แห่งชัยชนะจากสงครามนโปเลียน เมื่อปี 1812 งดงามด้วยยอดโดมสีทองที่ใหญ่ที่สุดในรัสเซีย โดยโดมทั้ง 5 ถูกหล่อด้วยแผ่นทองทั้งหมดซึ่งติดกับสีขาวของอิฐผนังโบสถ์สวยงามอลังการ ปัจจุบันใช้ในพิธีกรรมทางศาสนา อิสระให้ท่านเก็บภาพความประทับใจด้านนอก
- เที่ยง** บริการอาหารกลางวัน ณ ภัตตาคารร้านอาหาร (3)  
นำท่านชม **สถานีรถไฟใต้ดินแห่งกรุงมอสโก (Metro Tour)** ที่ถูกสร้างขึ้นอย่างประณีตมีความงดงามและสวยที่สุดในโลก สามารถสะท้อนให้เห็นถึงความยิ่งใหญ่ ประวัติศาสตร์ความเป็นชาตินิยมและวัฒนธรรมประเพณีอันงดงาม การตกแต่งของแต่ละสถานีแตกต่างกันด้วยประติมากรรม โคมไฟระย้า เครื่องแก้ว หินแกรนิต หินอ่อน กระจกสี นำท่านเดินทางสู่ **ถนนอาราบัท (Arabat Street)** แหล่งช้อปปิ้งสำหรับนักท่องเที่ยว เป็นถนนคนเดินย่านการค้าที่มีความยาวประมาณ 1 กิโลเมตร ให้ท่านได้สนุกสนานกับการชมสินค้าพื้นเมือง เลือกซื้อของฝากตามอัญญาศัยตามร้านค้าของที่ระลึก ร้านกาแฟ และมีศิลปินมานั่งวาดรูปเหมือน รูปล้อเลียน เล่นดนตรีเปิดหมวก เป็นต้น





นำท่านเดินทางสู่ **สนามบินเซเรเมเตียโว ประเทศรัสเซีย**

17:00 ออกเดินทางสู่ **สนามบินนานาชาติเซเรเมเตียโว ประเทศรัสเซีย** โดยสายการบิน **Aeroflot** เที่ยวบินที่ **SU 1324**

19:40 เดินทางถึง **สนามบินมูร์มันส์ค ประเทศรัสเซีย** รับสัมภาระผ่านจุดคัดกรองตามระเบียบของสนามบิน

**ค่า** บริการอาหารค่ำ ณ ภัตตาคารร้านอาหาร (4)

**ที่พัก** **Cosmos Hotel, Murmansk** โรงแรมระดับ 4 ดาว หรือเทียบเท่า

**ล่าแสงเหนือ** : ชมแสงเหนือที่ดินแดนสุดขอบทวีปริมฝั่งอาร์กติก เมืองมูร์มันส์คที่อยู่ทางตอนเหนือของประเทศไทยเป็นจุดที่มีโอกาสพบแสงเหนืออย่างมาก กิจกรรมล่าแสงเหนือใช้เวลาประมาณ 3-5 ชั่วโมง โดยมีไกด์ผู้เชี่ยวชาญ นำท่านเดินทางไปยังบริเวณที่ห่างจากแสงไฟ พร้อมบริการถ่ายรูปให้ท่านแบบมืออาชีพ เสิร์ฟท่านด้วยเครื่องดื่มร้อน พร้อมของหวานและคุกกี้

*\*\*การพบเห็นปรากฏการณ์แสงเหนือ เป็นปรากฏการณ์ทางธรรมชาติไม่สามารถกำหนดหรือทราบล่วงหน้าได้ โอกาสที่จะได้เห็นขึ้นอยู่กับสภาพอากาศเป็นสำคัญ และโปรแกรมอาจมีการปรับเปลี่ยนได้ตามความเหมาะสม โดยไม่ต้องแจ้งให้ทราบล่วงหน้า \*\**

### Day3 เมืองกีروفสค์ - ซี Snow mobile – เมืองหิมะ - ล่าแสงเหนือ



**เช้า** บริการอาหารเช้า ณ ห้องอาหารของโรงแรม (5)

นำท่านเดินทางสู่ **เมืองกีروفสค์ (Kirovsk)** (ใช้เวลาเดินทางประมาณ 3 ชั่วโมง) ซึ่งตั้งอยู่ทางตอนใต้ของเมืองมูร์มันส์ค ล้อมรอบด้วยภูเขาเป็นสถานที่หนาวเย็น ก่อตั้งขึ้นในช่วงหลังจากที่มีการค้นพบแร่ธาตุในดินและอุตสาหกรรมเหมืองแร่

**เที่ยง** บริการอาหารกลางวัน ณ ภัตตาคารร้านอาหาร (6)

นำท่านทำกิจกรรมสุดตื่นเต้นอย่าง **ซี Snow mobile** และนำท่านเข้าชม **เมืองหิมะ (SNOW VILLAGE)** อาคารที่มีเอกลักษณ์เฉพาะตัวโดยสร้างขึ้นจากหิมะและน้ำแข็งทั้งหมดในฤดูหนาวของทุกปี นักแกะสลักน้ำแข็งจากทั่วทุกภูมิภาคจะเดินทางมาเมืองกีروفสค์ เพื่อออกแบบห้องโถงและอุโมงค์ที่เต็มไปด้วยหิมะ และที่นี่มีการแกะสลักบนผนังที่สวยงามและประติมากรรมน้ำ แข็งเป็นรูปต่างๆที่มีแสงสีสวยงาม อาทิ รูปปั้น โบสถ์อุโมงค์ถ้ำ โดยศิลปินจากทั่วภูมิภาคอาร์กติก ทางเดินและห้องต่างๆ ถูกประดับประดาด้วยแสงไฟหลากสี





(หมายเหตุ : เมืองหิมะส่วนใหญ่จะเปิดให้บริการในสัปดาห์ที่ 3 ของเดือนธันวาคมจนถึงสิ้นเดือนเมษายนของทุกปี กรณีไม่สามารถเข้าชมได้ ทางบริษัทฯ ขอปรับโปรแกรมเป็นนำทุกท่านนั่งกระเช้าลอยฟ้าเพื่อขึ้นสู่ยอดเขา AYKUAYVENCHORR โดยมีความสูง 1,075 เมตรจากระดับน้ำทะเลอิสระให้ท่านได้ชมทัศนียภาพอันงดงามของเทือกเขา KHIBINY ภูเขาที่ขึ้นชื่อว่าเป็นภูเขาที่สวยงามที่สุดของคาบสมุทรโคล่า)

ค่ำ บริการอาหารค่ำ ณ ภัตตาคารร้านอาหาร (7)  
ที่พัก Severnaya Hotel ,Kirovsk โรงแรมระดับ 3 ดาว หรือเทียบเท่า



**ล่าแสงเหนือ** : ชมแสงเหนือที่ดินแดนสุดขอบทวีปริมฝั่งอาร์กติก เมืองมูร์มันส์ค์ที่อยู่ทางตอนเหนือของประเทศรัสเซียเป็นจุดที่มีโอกาสพบแสงเหนืออย่างมาก กิจกรรมล่าแสงเหนือใช้เวลาประมาณ 3-5 ชั่วโมง โดยมีไกด์ผู้เชี่ยวชาญนำท่านเดินทางไปยังบริเวณที่ห่างจากแสงไฟ พร้อมบริการถ่ายรูปให้ท่านแบบมืออาชีพ เสริฟท่านด้วยเครื่องดื่มร้อน พร้อมของหวานและคุกกี้

*\*\*การพบเห็นปรากฏการณ์แสงเหนือ เป็นปรากฏการณ์ทางธรรมชาติไม่สามารถกำหนดหรือทราบล่วงหน้าได้ โอกาสที่จะได้เห็นขึ้นอยู่กับสภาพอากาศเป็นสำคัญ และโปรแกรมอาจมีการปรับเปลี่ยนได้ตามความเหมาะสม โดยไม่ต้องแจ้งให้ทราบล่วงหน้า \*\**

Day4 เมืองกีรอฟสค์ – หมู่บ้านซามิ – ฟาร์มสุนัขฮัสกี้ – เมืองมูร์มันส์ค์ - ล่าแสงเหนือ



เช้า บริการอาหารเช้า ณ ห้องอาหารของโรงแรม (8)  
นำท่านสู่ **หมู่บ้านซามิ** (ใช้เวลาเดินทางประมาณ 3 ชั่วโมง) ที่ตั้งอยู่ในเขตอำเภอโลโวเซโร หมู่บ้านซามิ เป็นชนเผ่าพื้นเมืองที่ตั้งรกรากอยู่ในบริเวณดินแดนแลปแลนด์ อดีตเคยดำรงชีพด้วยการเลี้ยงสัตว์ ล่าสัตว์และประมงที่หมู่บ้านซามิ โดยสืบสานวิถีชีวิตดั้งเดิม ชมสัตว์เมืองหนาวเช่น กวางเรนเดียร์ (Reindeer) เพื่อใช้ประโยชน์ในการเดินทาง รวมทั้งเป็นเป็นสัตว์เศรษฐกิจแบบชาวพื้นเมืองซามิ ให้ท่านได้สนุกสนานเพลิดเพลินไปกับกิจกรรม **ให้อาหารกวางเรนเดียร์** ถ่ายรูปกับกวางเรนเดียร์ เป็นต้น



เที่ยง บริการอาหารกลางวัน ณ ภัตตาคารร้านอาหาร (9)



นำท่านชม ฟาร์มสุนัขฮัสกี้ (Husky farm) ไม่พลาดที่จะนำท่านนั่ง สุนัขฮัสกี้ลากเลื่อน (Husky Sledding) จากนั้นนำท่านสู่ เมืองมูร์มันส์ค เป็นเมืองท่าสำคัญทางตอนเหนือของรัสเซีย บริเวณคาบสมุทรโคล่า (Kola Peninsula) บางทีให้ฉายาว่าเป็นเมืองหลวงแห่งอาร์คติก เพราะมีทางออกสู่มหาสมุทรอาร์คติก

ค่าที่พัก บริการอาหารค่ำ ณ ภัตตาคารร้านอาหาร พิเศษ เมนูซาปูลาสก้า (10) Cosmos Hotel, Murmansk โรงแรมระดับ 4 ดาว หรือเทียบเท่า



**ล่าแสงเหนือ** : ชมแสงเหนือที่ดินแดนสุดขอบทวีปอาร์กติก เมืองมูร์มันส์คที่อยู่ทางตอนเหนือของประเทศรัสเซียเป็นจุดที่มีโอกาสพบแสงเหนืออย่างมาก กิจกรรมล่าแสงเหนือใช้เวลาประมาณ 3-5 ชั่วโมง โดยมีไกด์ผู้เชี่ยวชาญนำท่านเดินทางไปยังบริเวณที่ห่างจากแสงไฟ พร้อมบริการถ่ายรูปให้ท่านแบบมืออาชีพ เสิร์ฟท่านด้วยเครื่องดื่มร้อน พร้อมของหวานและคุกกี้

**\*\*การพบเห็นปรากฏการณ์แสงเหนือ เป็นปรากฏการณ์ทางธรรมชาติไม่สามารถกำหนดหรือทราบล่วงหน้าได้ โอกาสที่จะได้เห็นขึ้นอยู่กับสภาพอากาศเป็นสำคัญ และโปรแกรมอาจมีการปรับเปลี่ยนได้ตามความเหมาะสม โดยไม่ต้องแจ้งให้ทราบล่วงหน้า \*\***

Day5 เรือตัดน้ำแข็งนิวเคลียร์ – อนุสรณ์ทหารโซเวียต – สนามบินมูร์มันส์ค ประเทศรัสเซีย - สนามบินเชเรเมเตียโว ประเทศรัสเซีย



เช้า บริการอาหารเช้า ณ ห้องอาหารของโรงแรม (11)  
นำท่านสู่ เรือตัดน้ำแข็งนิวเคลียร์ (Lenin ice breaker) เป็นเรือตัดน้ำแข็งนิวเคลียร์ลำแรกของโลกโดยสร้างโดยสหภาพโซเวียตใน กรุงเลนินกราด (Leningrad) ซึ่งเป็นชื่อเดิมของกรุงเซนต์ปีเตอส์เบิร์กในปัจจุบัน ใช้งานมาตั้งแต่ปี ค.ศ. 1959 และปลดประจำการไปเมื่อปี ค.ศ.1989 เรือลำนี้ถูกนำมาประจำการในอ่าวมูร์มันส์คอีกครั้งในปี ค.ศ. 2009 เพื่อเฉลิมฉลองครบรอบ 50 ปี นำท่านสู่ อนุสรณ์ทหารโซเวียต (Alyosha Monument) อนุสาวรีย์ที่สูงที่สุดในรัสเซีย สร้างอยู่บนเนินเขาริมอ่าวโคล่า สูง 35.5 ม.หนัก 5,000 ตัน สร้างอุทิศให้ทหารในกองทัพโซเวียตที่สามารถตรึงกองกำลังกองทัพเยอรมันในสงครามโลกครั้งที่ 2 ไว้ได้ ขึ้นมาบนนี้จะมีมองเห็นเวียงอ่าวโคล่า



เที่ยง บริการอาหารกลางวัน ณ ภัตตาคารร้านอาหาร (12)

นำท่านเดินทางสู่ สนามบินมูร์มันส์ค ประเทศรัสเซีย

15:00 ออกเดินทางสู่ สนามบินเชเรเมเตียโว ประเทศรัสเซีย โดยสายการบิน Aeroflot เที่ยวบินที่ SU 1321

17:25 เดินทางถึง สนามบินเชเรเมเตียโว ประเทศรัสเซีย





ค่า บริการอาหารค่ำ ณ ภัตตาคารร้านอาหาร (13)  
ที่พัก Holiday Inn Seligerskaya, Moscow โรงแรมระดับ 4 ดาว หรือเทียบเท่า

Day6 กรุงมอสโก – ยอดเขาสแปร์โรว์ฮิลล์ – มหาวิทยาลัยมอสโก - จัตุรัสแดง – มหาวิหารเซนต์บาซิล – หอนาฬิกาซาวีเออร์ - ห้างสรรพสินค้ากุม - ตลาดคริสต์มาสจัตุรัสแดง



เช้า บริการอาหารเช้า ณ ห้องอาหารของโรงแรม (14)

นำท่านสู่จุดชมวิวมืองที่สวยงามที่สุดในมอสโก **ยอดเขาสแปร์โรว์ ฮิลล์ (Sparrow Hills)** หรืออีกชื่อคือ **เลนินฮิลล์** เนื่องจากเป็นทำเลที่มองเห็นทัศนียภาพของเมืองได้ชัดเจนและเป็นมุมที่เลนินชื่นชอบมากจึงเลือกจุดนี้เป็นที่ตั้งของบ้านพักส่วนตัว ปัจจุบันนอกจากจะเปิดรับนักท่องเที่ยวขึ้นมาชมวิวจุดเดียวกับเลนินในอดีตแล้ว ยังเป็นที่นิยมในการใช้เป็นมุมถ่ายภาพแต่งงานยอดนิยมของชาวรัสเซียอีกด้วย ใกล้กันนั้นท่านจะได้เห็น **มหาวิทยาลัยมอสโก** มหาวิทยาลัยที่ขึ้นชื่อที่ยิ่งใหญ่และเก่าแก่ที่สุดในรัสเซีย ก่อตั้งขึ้นในปี ค.ศ. 1755 ผู้ก่อตั้งคือ MIKHAIL LOMONOSOV และ เป็นมหาวิทยาลัยที่มีอาคารเรียนที่สูงที่สุดในโลก



เที่ยง บริการอาหารกลางวัน ณ ภัตตาคารร้านอาหาร **พิเศษ เมนูซูป Borsch (15)**



นำท่านสู่ **จัตุรัสแดง (Red square)** จัตุรัสที่สวยงามที่สุดในโลก สร้างด้วยหินแกรนิตและหินอ่อนจำนวนนับล้านชิ้นตอกฝังลงบนพื้นทั่วจัตุรัสที่มีความกว้าง 695 เมตร และยาว 130 เมตร ทำให้จัตุรัสแดงกลายเป็นจัตุรัสโมเสกที่ยิ่งใหญ่อลังการ และนำท่านถ่ายรูปกับ **มหาวิหารเซนต์บาซิล (St. Basil's Cathedral)** สิ่งก่อสร้างที่ได้รับการยอมรับว่ายิ่งใหญ่ที่สุดของรัสเซียในยุคศตวรรษที่ 16 มหาวิหารเซนต์บาซิลสร้างขึ้นอย่างสวยงามและมีสีสันแปลกตาแหวกแนวเมื่อปี ค.ศ. 1555 มีโดมถึง 9 ยอดที่สูงลดหลั่นกันไป \*การเข้าชมภายในวิหาร เวลาเปิด 11.00-17.00 ปิดวันอังคาร ค่าบัตร 8 USD โดยประมาณ บัตรมีบริการจำหน่ายบริเวณทางเข้าวิหาร\* นำท่านถ่ายรูปกับ **หอนาฬิกาซาวีเออร์ (Savior Tower)** ที่ตั้งอยู่บนป้อมสปาสดกายา หากมองขึ้นไปบนยอดหอเราจะเห็นได้ว่าออกแบบด้วยศิลปะแบบโกธิค ประดับด้วยดาวแดง 5 แฉกซึ่งเป็นทับทิมน้ำหนักถึง 20 ตัน จากนั้นอิสระให้ท่านช้อปปิ้ง **ห้างสรรพสินค้ากุม (Gum Shopping Mall)** อยู่ไม่ไกลจากจัตุรัสแดง ห้างสรรพสินค้าที่เก่าแก่และมีชื่อเสียงมากที่สุดของรัสเซีย ซึ่งเปิดให้บริการเมื่อปี ค.ศ. 1895 ตัวอาคารสูง 3 ชั้น ภายในสวยงามอลังการและร้านค้าจำนวนกว่า 200 ร้าน อัดแน่นไปด้วยสินค้ามากมาย โดยเฉพาะแบรนด์เนมชื่อดังระดับโลก



**ชมตลาดคริสต์มาส ณ จัตุรัสแดง (Christmas market Red Square)**

ค่า บริการอาหารค่ำ ณ ภัตตาคารร้านอาหาร (16)  
ที่พัก Holiday Inn Seligerskaya, Moscow โรงแรมระดับ 4 ดาว หรือเทียบเท่า





Day7 สวนซายาร์ดเย - ตลาดอิสมายลอฟสกี - สนามบินนานาชาติเชเรเมเตียโว ประเทศรัสเซีย



**เช้า** บริการอาหารเช้า ณ ห้องอาหารของโรงแรม (17)

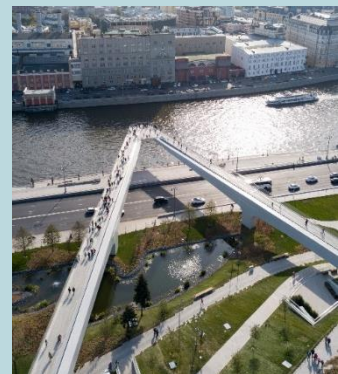
จากนั้นนำท่านเข้าชม **สวนซายาร์ดเย (Zaryadye Park)** แลนด์มาร์กแห่งใหม่ของเมืองมอสโก สวน Zaryadye เป็นสวนขนาดใหญ่ด้วยพื้นที่ขนาดใหญ่ถึง 10 เฮกเตอร์ หรือประมาณ 60 กว่าไร่ ทำให้สวนแห่งนี้สามารถแบ่งพื้นที่ใช้สอยได้หลายส่วน เช่น คอนเสิร์ตฮอลล์ขนาด 25,200 ตารางเมตร ในส่วนของสวนสีเขียวยังแบ่งเป็น 4 โซน ที่อิงจาก 4 ภูมิภาคหลักๆ ของรัสเซีย ได้แก่ โซนป่าผสม โซนสเต็ปป์ โซนทุนดรา และโซนทุ่งหญ้า

**เที่ยง** บริการอาหารกลางวัน ณ ภัตตาคารร้านอาหาร (18)

นำท่านเดินเที่ยวชม **ตลาดอิสมายลอฟสกี (Izmailovsky Market)** ซึ่งเป็นตลาดหนึ่งในมอสโกว์ที่พ่อค้าแม่ค้าพูดภาษาไทยได้ สินค้าส่วนใหญ่ในตลาดอิสมายลอฟสกีจะเป็นแนวพื้นเมืองท้องถิ่น มีเสื้อผ้า เครื่องกันหนาว กระเป๋า หมวก และสินค้าที่ระลึกสุดฮิตเช่น ตุ๊กตาแม่ลูกดกหรือมาทอสก้า เอกลักษณ์ของรัสเซีย

18:00 ถึงเวลาอันสมควรนำท่านเดินทางเข้าสู่ **สนามบินเชเรเมเตียโว ประเทศรัสเซีย**

21:35 ออกเดินทางสู่ **สนามบินสุวรรณภูมิ ประเทศไทย** โดยสายการบิน **Aeroflot** เที่ยวบินที่ **SU 272** (บริการอาหารและเครื่องดื่มบนเครื่อง)



Day8 สนามบินสุวรรณภูมิ ประเทศไทย



10:40 เดินทางถึง **สนามบินสุวรรณภูมิ ประเทศไทย** โดยสวัสดิภาพ...พร้อมความประทับใจ

## ✔ อัตราค่าบริการนี้รวม



ค่าตัวเครื่องบินไป-กลับพร้อมคนละ



ค่าภาษีสนามบินทุกแห่งที่มี



ค่าน้ำหนักกระเป๋าสัมภาระ  
เป็นไปตามสายการบินกำหนด



ค่าจ้างมัคคุเทศก์คอยบริการตลอด  
การเดินทาง



ค่าอาหารตามมือที่ระบุในรายการ



ค่ารถรับ-ส่ง และนำเที่ยวตามรายการ



ค่าที่พักตามที่ระบุในรายการ  
พักห้องละ 2-3 ท่าน



ค่าเข้าชมสถานที่ต่างๆ ตามรายการ



ค่าประกันอุบัติเหตุระหว่างเดินทาง  
วงเงินท่านละ 1,000,000 บาท  
เงื่อนไขตามกรมธรรม์



ค่าบริการซึ่งได้รวมภาษีมูลค่าเพิ่ม 7% แล้ว  
ถ้าบริษัทสามารถ หัก ภาษี ณ ที่จ่าย 3%  
(ยอดก่อนภาษีมูลค่าเพิ่ม)

## ✘ อัตราค่าบริการนี้ไม่รวม



ค่าใช้จ่ายส่วนตัวนอกเหนือจากรายการที่ระบุ เช่น ค่าทำหนังสือเดินทาง, ค่าโทรศัพท์, ค่าโทรศัพท์  
ทางไกล, ค่าอินเทอร์เน็ต, ค่าช้อปปิ้ง, มินิบาร์ในห้อง (กรุณาสอบถามจากหัวหน้าทัวร์ก่อนการใช้บริการ)



ค่าทิปคนขับรถ และหัวหน้าทัวร์



ค่าดำเนินการอื่นๆ สำหรับผู้ที่ไม่ได้ถือหนังสือเดินทางสัญชาติไทย ค่าดำเนินการ  
แจ้งเข้า-ออกประเทศ



ค่าอาหารพิเศษที่นอกเหนือจากรายการทัวร์กำหนด และ รวมถึงการริเควสอาหารพิเศษต่างๆ  
เช่น อาหารเจ มังสวิรัต อาหารทะเล เป็นต้น



ค่าบริการอื่นๆ เพิ่มของสายการบิน เช่น ที่นั่ง อาหาร วิลแชร์ และ บริการเสริมอื่น (ถ้ามี)



ค่าวีซ่าท่องเที่ยว (ถ้ามี) รวมถึงกรณีประเทศปลายทางประกาศยกเลิกวีซ่าท่องเที่ยว  
สำหรับนักท่องเที่ยวชาวไทย



## เงื่อนไขการยกเลิกการเดินทาง

### 1. กรณีที่นักท่องเที่ยวต้องการ **ขอยกเลิกการเดินทาง เลื่อน หรือ เปลี่ยนแปลงการเดินทาง**

นักท่องเที่ยว (ผู้มีรายชื่อในเอกสารการจอง) จะต้องอีเมล เพื่อลงนามในเอกสารแจ้งยืนยันยกเลิกการจอง กับทางบริษัทเป็นลายลักษณ์อักษรเท่านั้น ทางบริษัทไม่รับยกเลิกการจองผ่านทางโทรศัพท์ ไม่ว่ากรณีใดๆ ทั้งสิ้น

### 2. กรณีนักท่องเที่ยวต้องการ **ขอรับเงินค่าบริการคืน** กรุณาส่งเอกสารทางอีเมล เอกสารที่ใช้ประกอบการขอรับเงินคืนรายละเอียดดังนี้

- หน้าสมุดบัญชีธนาคารที่ต้องการให้นำเงินเข้า
- ใบเรียกเก็บเงิน หรือ หลักฐานการชำระเงินค่าบริการต่างๆ ทั้งหมด
- พาสปอร์ตหน้าแรกของผู้เดินทาง

**\*\* กรณีมอบอำนาจจะต้องมีหนังสือมอบอำนาจ และ สำเนาบัตรประชาชนของผู้รับมอบอำนาจ \*\***

#### เงื่อนไขการคืนเงินค่าบริการดังนี้

แจ้งยกเลิกก่อนเดินทาง ตั้งแต่ 30 วันขึ้นไป	คืนค่าใช้จ่ายทั้งหมด หรือ หักค่าใช้จ่ายจริงที่เกิดขึ้น (กรณีวันเดินทางตรงกับช่วงวันหยุดนักขัตฤกษ์ ไม่ว่าวันใดวันหนึ่ง ทางบริษัทขอสงวนสิทธิ์ในการยกเลิกการเดินทางไม่น้อยกว่า 55 วัน)
แจ้งยกเลิกก่อนเดินทาง 15-29 วัน	เก็บค่าใช้จ่ายก่อนละ 50% ของค่าทัวร์ หรือ หักค่าใช้จ่ายจริงที่เกิดขึ้น (กรณีที่มีค่าใช้จ่ายจริงมากกว่ากำหนด ทางบริษัทขอสงวนสิทธิ์ในการเรียกเก็บค่าใช้จ่ายเพิ่ม)
แจ้งยกเลิกก่อนเดินทาง 0-14 วัน	เก็บค่าใช้จ่ายก่อนละ 100% ของค่าทัวร์



## ข้อมูลสำคัญเกี่ยวกับโรงแรมที่พักที่ท่านควรรถรา

1. เนื่องจากการวางแผนผังห้องพักของแต่ละโรงแรมแตกต่างกัน เช่น ห้องพักแบบห้องเดี่ยว (Single) ห้องพักแบบห้องคู่ 2 ท่าน (Twin/Double) และ ห้องพักแบบ 3 ท่าน / 3 เตียง (Triple Room) จึงอาจทำให้ห้องพักแต่ละประเภท อาจจะไม่ติดกัน หรือ อยู่คนละชั้นกัน และบางโรงแรมอาจไม่มีห้องพักแบบ 3 ท่าน ซึ่งถ้าต้องการเข้าพัก 3 ท่าน อาจจะต้องเป็น 1 เตียงใหญ่ กับ 1 เตียงพับเสริม หรือ อาจมีความจำเป็นต้องแยกห้องพักเป็นห้องคู่ 1 ห้อง (Twin/Double) และ ห้องเดี่ยว 1 ห้อง (Single) ไม่ว่าจะกรณีใดๆ ทางบริษัทขอสงวนสิทธิ์ในการเรียกเก็บค่าบริการเพิ่มตามจริงที่เกิดขึ้นจากนักท่องเที่ยว
2. กรณีที่มีงานจัดประชุมนานาชาติ (Trade Fair) เป็นผลให้ค่าโรงแรมสูงขึ้นมาก และห้องพักในเมืองเต็ม บริษัทฯ ขอสงวนสิทธิ์ในการปรับเปลี่ยน หรือย้ายเมืองเพื่อให้เกิดความเหมาะสม
3. โดยส่วนใหญ่ตามธรรมเนียม ของห้องพักจะเป็นห้องพักที่ห้ามสูบบุหรี่ (Non Smoking Room) โดยทางโรงแรมอาจมีการติดตั้งอุปกรณ์ดับควันไว้ในห้อง กรณีที่มีการลักลอบสูบบุหรี่ในห้องพัก และถูกตรวจสอบได้ ผู้เข้าพักจำเป็นต้องชำระค่าปรับกับโรงแรมโดยตรง โดยค่าปรับขึ้นอยู่กับเงื่อนไขของแต่ละโรงแรม



## ข้อมูลสำคัญเกี่ยวกับสายการบินที่ท่านควรรถรา

1. เกี่ยวกับที่นั่งบนเครื่องบิน เนื่องจากบัตรโดยสาร เป็นแบบหมู่คณะ (ราคาพิเศษ) สายการบินจึงขอสงวนสิทธิ์ในการเลือกที่นั่งบนเครื่องบินทุกกรณี แต่ทางบริษัทจะพยายามให้มากที่สุด ให้ลูกค้าผู้เดินทางที่มาด้วยกันได้นั่งด้วยกัน หรือใกล้กันให้มากที่สุดเท่าที่จะสามารถทำได้
2. กรณีที่ท่านเป็นมุสลิม หรือ นับถือศาสนาอิสลาม หรือ แพ้อาหารบางประเภท โปรดระบุมาให้ชัดเจนในขั้นตอนการจอง กรณีที่แจ้งล่วงหน้าก่อนเดินทางกะทันหัน อาจมีค่าใช้จ่ายเพิ่มเพื่อชำระกับเมนูใหม่ที่ต้องการ เพราะเมนูเดิมของคุณ ไม่สามารถยกเลิกได้
3. บางสายการบินอาจมีเงื่อนไขเกี่ยวกับการให้บริการอาหารบนเครื่องบินแตกต่างกัน ขอให้ท่านทำความเข้าใจถึงวัฒนธรรมประจำชาติ ของแต่ละสายการบินที่กำลังให้บริการท่านอยู่
4. สายการบินอาจมีการงดเสิร์ฟอาหาร และเครื่องดื่ม หรือเปลี่ยนแปลงรูปแบบอาหาร ขึ้นอยู่กับสายการบินเป็นผู้กำหนด



## เงื่อนไข และข้อควรทราบอื่นๆ ทั่วไป ที่ท่านควรทราบ

1. ทั๋วรนี้สำหรับผู้มีวัตถุประสงค์เพื่อการท่องเที่ยวเท่านั้น
2. ทั๋วรนี้ขอสงวนสิทธิ์สำหรับผู้เดินทางที่ถือหนังสือเดินทางธรรมดา (หน้าปกสีน้ำตาล / เลือดหมู) เท่านั้น กรณีที่ท่านถือหนังสือเดินทางราชการ (หน้าปกสีน้ำเงินเข้ม) หนังสือเดินทางทูต (หน้าปกสีแดงสด) และต้องการเดินทางไปพร้อมคณะทั๋วร อันมีวัตถุประสงค์เพื่อการท่องเที่ยว โดยไม่มีจดหมายเชิญ หรือ เอกสารใดเชื่อมโยงเกี่ยวกับการขออนุญาตการใช้หนังสือเดินทางพิเศษอื่นๆ หากไม่ผ่านการอนุมัติของเคาน์เตอร์เช็คอิน ด้านตรวจคนเข้าเมือง ทั้งฝั่งประเทศไทย (ต้นทาง) ขาออก และ ต่างประเทศ (ปลายทาง) ขาเข้า ไม่ว่าจะกรณีใดก็ตาม ทางบริษัทขอสงวนสิทธิ์ไม่รับผิดชอบความผิดพลาดที่จะเกิดขึ้นในส่วนนี้ ไม่ว่าจะส่วนใดส่วนหนึ่ง
3. ทั๋วรนี้เป็นทั๋วรแบบเหมาจ่ายล่วงหน้าเรียบร้อยแล้วทั้งหมด หากท่านไม่ได้ร่วมเดินทางหรือใช้บริการตามที่ระบุไว้ในรายการ ไม่ว่าจะบางส่วนหรือทั้งหมด หรือถูกปฏิเสธการเข้า-ออกเมือง หรือด้วยเหตุผลใดๆ ก็ตาม ทางบริษัทขอสงวนสิทธิ์ไม่คืนเงินค่าบริการ ไม่ว่าจะบางส่วนหรือทั้งหมดให้แก่ท่านไม่ว่ากรณีใดๆ ก็ตาม
4. ทางบริษัทขอสงวนสิทธิ์ไม่รับผิดชอบค่าเสียหายจากความผิดพลาดในการสะกดชื่อ นามสกุล คำนำหน้าชื่อ เลขที่หนังสือเดินทาง เลขที่วีซ่า และอื่นๆ เพื่อใช้ในการจองตั๋วเครื่องบิน ในกรณีที่นักท่องเที่ยว หรือ เอเย่นต์ไม่ได้ส่งหน้าหนังสือเดินทาง และ หน้าวีซ่ามาให้กับทางบริษัทพร้อมการชำระเงินมัดจำหรือส่วนที่เหลือทั้งหมด
5. ทางบริษัทขอสงวนสิทธิ์ในการเปลี่ยนแปลงรายการการเดินทางตามความเหมาะสม เพื่อให้สอดคล้องกับ สถานการณ์ ภูมิอากาศ และเวลา ณ วันที่เดินทางจริงของประเทศที่ท่านเดินทาง ทั้งนี้ ทางบริษัทจะคำนึงถึงความปลอดภัย และ ประโยชน์ของลูกค้าเป็นสำคัญ
6. ทางบริษัทขอสงวนสิทธิ์ไม่รับผิดชอบต่อความเสียหายหรือค่าใช้จ่ายใดๆ ที่เพิ่มขึ้นของนักท่องเที่ยวที่ไม่ได้เกิดจากความผิดของทางบริษัท เช่น ภัยธรรมชาติ การจลาจล การนัดหยุดงาน การปฏิวัติ อุบัติเหตุ ความเจ็บป่วย ความสูญหายหรือเสียหายของสัมภาระ ความล่าช้า เปลี่ยนแปลง หรือการบริการของสายการบิน เหตุสุดวิสัยอื่น เป็นต้น
7. อัตราค่าบริการนี้คำนวณจากอัตราแลกเปลี่ยนเงินตราต่างประเทศ ณ วันที่ทางบริษัทเสนอราคา ดังนั้น ทางบริษัทขอสงวนสิทธิ์ในการปรับราคาค่าบริการเพิ่มขึ้น ในกรณีที่มีการเปลี่ยนแปลงอัตราแลกเปลี่ยนเงินตราต่างประเทศ ค่าตัว เครื่องบิน ค่าภาษีน้ำมัน ค่าภาษีสนามบิน ค่าประกันภัยสายการบิน การเปลี่ยนแปลงเที่ยวบิน ฯลฯ ที่ทำให้ต้นทุนสูงขึ้น
8. มีคฤเทศ์ พนักงาน หรือตัวแทนของทางบริษัท ไม่มีอำนาจในการให้คำสัญญาใดๆ แก่บริษัท เว้นแต่มีเอกสารลงนามโดยผู้มีอำนาจของบริษัทกำกับเท่านั้น
9. นักท่องเที่ยวต้องมีความพร้อมในการเดินทางทุกประการ หากเกิดเหตุสุดวิสัยใดๆ ระหว่างรอการเดินทาง อันไม่ใช่เหตุที่เกี่ยวข้องกับทางบริษัท อาทิ วีซ่าไม่ผ่าน เกิดอุบัติเหตุที่ไม่สามารถควบคุมได้ นอกเหนือการควบคุมและคาดหมาย ทางบริษัทจะรับผิดชอบคืนค่าทั๋วรเฉพาะส่วนที่บริษัทยังไม่ได้ชำระแก่ทางคู่ค้าของทางบริษัท หรือจะต้องชำระตามข้อ ตกลงแก่คู่ค้าตามหลักปฏิบัติเท่านั้น
10. คณะทั๋วรนี้ เป็นการชำระค่าใช้จ่ายทั้งหมดแบบผูกขาดกับตัวแทนบริษัทที่ได้รับการรับรองอย่างถูกต้อง ณ ประเทศปลายทาง ซึ่งบางส่วนของโปรแกรมอาจจำเป็นต้องท่องเที่ยวอันเป็นไปตามนโยบายของประเทศปลายทางนั้นๆ กรณีที่ท่านไม่ต้องการใช้บริการส่วนใดส่วนหนึ่ง ไม่ว่าจะกรณีใดก็ตาม จะไม่สามารถคืนค่าใช้จ่ายให้ได้ และ อาจมีค่าใช้จ่ายเพิ่มเติมขึ้น ตามมาเป็นบางกรณี ทางบริษัทขอสงวนสิทธิ์ในการเรียกเก็บค่าใช้จ่ายที่เกิดขึ้นจริงทั้งหมดกับผู้เดินทาง กรณีที่เกิดเหตุการณ์นี้ขึ้น ไม่ว่าจะกรณีใดก็ตาม
11. กรณีลูกค้าที่จองเฉพาะทั๋วรไม่รวมบัตรโดยสารโดยเครื่องบิน (จอยด์แลนด์ทั๋วร ชื่อตั๋วเครื่องบินแยกเอง) ในวันเริ่มทั๋วร (วันที่หนึ่ง) ท่านจำเป็นต้องมารอคณะท่านั้น ทางบริษัทไม่สามารถให้คณะ รอท่านได้ ไม่ว่าจะกรณีใดก็ตาม กรณีที่ไฟล์ทของท่านถึงช้ากว่าคณะ และ ยืนยันเดินทาง ท่านจำเป็นต้องเดินทางตามคณะไปยังเมือง หรือ สถานที่ท่องเที่ยวที่ท่านอยู่ในเวลานั้นๆ กรณีนี้ จะมีค่าใช้จ่ายเพิ่ม ท่านจำเป็นต้องชำระค่าใช้จ่ายที่ใช้ในการเดินทางด้วยตนเองทั้งหมดเท่านั้น ไม่ว่า กรณีใดก็ตาม และ ทางบริษัทขอสงวนสิทธิ์ไม่สามารถชดเชย หรือ ทดแทน หากท่านไม่ได้ท่องเที่ยวเมือง หรือ สถานที่ท่องเที่ยวใดๆ สถานที่หนึ่ง ทุกกรณี เนื่องจากการเป็นการชำระแบบเหมาจ่ายกับตัวแทนแล้วทั้งหมด



## ข้อมูลสำคัญเกี่ยวกับ การยื่นคำร้องขอวีซ่า ที่ท่านควรทราบ

1. โปรแกรมทัวร์นี้ไม่รวม ค่าธรรมเนียมวีซ่าต่างๆจากสถานทูต ค่าบริการและค่าธรรมเนียมจากศูนย์ยื่นวีซ่า หรือค่าใช้จ่ายพิเศษค่าใช้จ่ายเพิ่มเติมอื่นๆจากทั้งทางสถานทูต และศูนย์ยื่นวีซ่า
2. ผู้สมัครทุกท่าน จำเป็นต้องมาแสดงตน ณ ศูนย์ยื่นรับคำร้องขอวีซ่า เพื่อสแกนลายนิ้วมือทุกท่าน
3. ระยะเวลาในการพิจารณาวีซ่าของสถานทูต โดยประมาณ 15-20 วันทำการ เป็นอย่างน้อย (ไม่รวมเสาร์ - อาทิตย์ และวันหยุดของสถานทูตนั้นๆ ตามประกาศ) และทั้งนี้ขึ้นอยู่กับจำนวนของผู้สมัครในแต่ละช่วงเป็นสำคัญ
4. ทางบริษัทฯขอสงวนสิทธิ์ในการยื่นวีซ่าแบบหมู่คณะ โดยทางแผนกวีซ่าจะเป็นผู้ได้รับกำหนดการนัดหมายวัน และเวลาจากทางสถานทูตหรือศูนย์รับคำร้องขอวีซ่าท่านั้น
5. หากท่านไม่สะดวกมาดำเนินการยื่นวีซ่าวันใด รวมไปถึงมีความจำเป็นต้องใช้หนังสือเดินทางเพื่อ กิจธุระส่วนตัวของท่านในช่วงใดบ้าง ซึ่งอาจจะอยู่ในช่วงระยะเวลาการพิจารณาวีซ่า หรือ ซึ่งอาจทำให้ไม่มีผลต่อการพิจารณาวีซ่า (เล่มหนังสือเดินทางอยู่ในระหว่างการพิจารณาที่สถานทูต) **ท่านจำเป็นต้องแจ้งล่วงหน้าก่อน ตั้งแต่ ขึ้นตอนการจอง หรือ ก่อนชำระเงินมัดจำ** แผนกวีซ่าจะประสานงานอีกครั้ง การนัดหมายแบบกรณีจำเป็นต่างๆ นั้นมีค่าใช้จ่ายเพิ่มเติม ที่ท่านต้องชำระในส่วนนี้ด้วยตนเอง
  - 5.1 **คิวพิเศษ (Premium)** คือ การนัดหมายที่เร็วขึ้น หรือ สามารถเลือกเวลาได้มากขึ้น
  - 5.2 **การยื่นแบบเร่งด่วน (Fast Track)** ใช้เวลาพิจารณาเร็วกว่าปกติ**\*\* การบริการพิเศษนี้ยังคงใช้มาตรฐานการพิจารณาวีซ่าแบบเดิมทั้งหมด \*\*** ประเทศที่ท่านสามารถเลือกซื้อบริการพิเศษนี้ได้ มีบางประเทศในยุโรปเท่านั้น กรุณาสอบถามเจ้าหน้าที่วีซ่า
6. กรณีที่ท่านไม่สามารถยื่นวีซ่าพร้อมคณะได้ จะต้องยื่นก่อน หรือ หลัง คณะ และหากเกิดค่าใช้จ่ายไม่ ว่ากรณีใดๆ ก็ตาม ท่านจำเป็นต้องชำระค่าใช้จ่ายที่เกิดขึ้นตามจริงทั้งหมด เช่น ค่าบัตรโดยสารโดยเครื่องบิน (ตัว) จะต้องออกก่อนแต่วีซ่ายังไม่ออก เนื่องจากท่านยื่นหลังคณะ
7. หลังจากยื่นวีซ่าเรียบร้อยแล้ว สถานทูตไม่อนุญาตให้ทำการยืมหนังสือเดินทางจากสถานทูตออกมาระหว่าง ขึ้นตอนการพิจารณาวีซ่าไม่ว่ากรณีใดๆ ทั้งสิ้น ดังนั้นหากท่านมีความจำเป็นในการใช้เล่มฯ เพื่อเดินทาง กรุณาแจ้งเจ้าหน้าที่
8. กรณีที่ท่านมีวีซ่าท่องเที่ยวเชิงเดินชมนิดที่สามารถเข้าออกได้หลายครั้งโดยยังไม่หมดอายุ จำเป็นต้องเป็น วีซ่าชนิดท่องเที่ยวเท่านั้น โดยจะต้องอยู่ในหนังสือเดินทางเล่มปัจจุบันที่มีอายุคงเหลืออย่างน้อย 6 เดือน ณ วันเดินทาง กลับกรุณาส่งหน้าวีซ่าและหน้าที่มีการประทับตราเข้าประเทศมาแล้วให้กับเจ้าหน้าที่ตรวจสอบเพื่อความถูกต้อง
9. การบิดเบือนข้อเท็จจริงหรือให้ข้อมูลเท็จแก่สถานทูตฯ อาจถูกระงับมิให้เดินทางเข้าประเทศในกลุ่มเชงเก้น เป็นการถาวร ในกรณีถูกปฏิเสธวีซ่า สถานทูตฯ ไม่มีนโยบายในการคืนค่าธรรมเนียมการบิดเบือนข้อเท็จจริงหรือให้ข้อมูลเท็จแก่สถานทูตฯ อาจถูกระงับมิให้เดินทางเข้าประเทศในกลุ่มเชงเก้นเป็นการถาวร ในกรณีถูกปฏิเสธวีซ่า สถานทูตฯ ไม่มีนโยบายในการคืนค่าธรรมเนียม
10. บางกรณีสถานทูตอาจขอให้มาแสดงตน หลังจากกลับจากประเทศปลายทางแล้ว ซึ่งขอให้ท่านให้ความร่วมมือในส่วนนี้เพื่อให้การยื่นคำร้องในครั้งต่อๆ ไปสะดวกมากขึ้น ทั้งนี้ขึ้นอยู่กับดุลยพินิจของเจ้าหน้าที่สถานทูตเป็นสำคัญ
11. การที่วีซ่าจะออกให้ทันวันเดินทางหรือไม่ หรือ ออกก่อนเดินทางเพียงไม่กี่วัน เราไม่สามารถฟ้องร้องหรือ เรียกร้องค่าเสียหายใดๆ ได้ทั้งสิ้น เนื่องจากมีเอกสิทธิ์ทางการทูตคุ้มครองอยู่
12. ทางแผนกวีซ่าของบริษัทฯ ไม่มีนโยบาย ขอวีซ่าในระยะเวลาออกเหนือระยะเวลาการเดินทางตาม โปรแกรมทัวร์ ท่องเที่ยว
13. เกี่ยวกับเอกสารทางราชการที่จำเป็นต้องแปล เช่น หนังสือยินยอมให้บุตรเดินทางไปต่างประเทศที่ออกจาก สำนักงานเขต หรือ อำเภอ ที่อาศัยอยู่ ใบปกครองบุตรกรณีบิดาและมารดา หย่าร้าง ใบสำคัญการหย่า กรณีศูนย์รับ ยื่นคำร้องขอวีซ่า หรือ สถานทูตต้องการ เอกสารที่แปลเรียบร้อยแล้ว จำเป็นจะต้องได้รับการรับรอง (มีตราประทับ) จาก กรมการกงสุลเท่านั้น ซึ่งจะมีค่าใช้จ่ายเพิ่ม ฉบับละ ประมาณ 1,000-1,500 บาท กรณีนี้ จำเป็นที่สุด สำหรับเด็กที่อายุ ต่ำกว่า 18 ปีบริบูรณ์ ไม่ได้เดินทางกับ มารดาและบิดา (เช่น เดินทางกับมารดา และ บิดาไม่ได้เดินทางด้วย) ค่าใช้จ่ายใน ส่วนนี้ ลูกคำจำเป็นต้องรับผิดชอบด้วยตนเอง ทางบริษัทฯ ขอสงวนสิทธิ์ไม่สามารถชำระค่าใช้จ่ายในส่วนนี้ให้ท่านได้ แต่ หากเอกสารการแปลแบบปกติ (ไม่จำเป็นต้องมีตราประทับ) ทางบริษัทฯยินดีอำนวยความสะดวกให้ท่านได้ตามปกติ







ระยะเวลาเดินทาง	ค่าเบี้ยประกันภัย (บาท)			
	อีปวอป	บูที	แซมบ้า	แกงโก
1-2 วัน	225	265	295	420
3 วัน	230	270	305	445
4 วัน	250	276	315	460
5 วัน	272	335	355	500
6 วัน	290	340	375	565
7 วัน	315	345	395	605
8 วัน	330	365	440	635
9 วัน	345	385	470	655
10 วัน	365	420	485	680
11 วัน	395	470	555	720
12 วัน	435	520	575	780
13 วัน	470	545	595	835
14 วัน	510	575	645	890
15-18 วัน	555	645	780	1,355
19-22 วัน	610	685	980	1,510
23-26 วัน	670	780	1,290	1,665
27-31 วัน	740	835	1,460	1,770

หมายเหตุ :

- ระยะเวลาประกันภัยต้องไม่น้อยกว่า 6 เดือน - 80 ปี
- ระยะเวลาประกันภัยต้องไม่เกินจำนวนเที่ยวบินและเดินทางออกจากประเทศไทยเท่านั้น
- จำนวนผู้เอาประกันภัยต้องไม่เกินกว่า 10 ท่าน ต่อ 1 เที่ยวบิน
- จำกัดความคุ้มครองต่อหนึ่งเหตุการณ์ หรือเหตุการณ์ที่เกี่ยวข้องไม่เกิน 100,000,000 บาท
- ระยะเวลาประกันภัยครอบคลุมและทำความเข้าใจเกี่ยวกับเงื่อนไขของกรมธรรม์ และผลประโยชน์อื่นๆ ดังแนบไว้ในทำประกันภัย
- บริการช่วยเหลือฉุกเฉินดำเนินการโดย บจก. เอ ดับเบิลยู พี เซอร์วิสเซส (ประเทศไทย)
- สอบถามรายละเอียดเพิ่มเติม โทร: +66 (0) 2 305 8513 (จ-ค 8.30-17.30 น.) อีเมล: travelinsurance-th@allianz.com