



บริษัท ฟลาย เดส์ ทัวร์ แอนด์ ทราเวล จำกัด

124 ซอยเอกชัย 40 ถนนเอกชัย แขวงบางบอน เขตบางบอน กรุงเทพมหานคร 10150

License No. 11/10683

Tel: 062-145-6978 Email: flydaystour11@gmail.com LINE: @flydaysgroup

อิสระฟรีเดย์
1 วัน



Projapan
HOKKAIDO

SAPPORO ASAHIKAWA OTARU



Highlight

สวนสัตว์อาซาฮิยามะ คุนียงเพนกวิน
ชมความงามพิพิธภัณฑ์หิมะ ชมหอนาฬิกา
เล่นสกี สัมผัสหิมะ เมืองท่าโอตารุ
พิพิธภัณฑ์กล่องดนตรี ซ้อป빙มิตซุซุเอวาทะ



Onsen

ราคาเริ่มต้น
39,999.

PJP10-XJ



6วัน 4คืน

เดินทาง ก.ย. 67 เป็นต้นไป



น้ำหนักกระเป๋า 20 กก.



รวมประกันอุบัติเหตุ



น้ำดื่มวันละ 1ขวด

อิสระฟรีโดย
1 วัน



Projapan

HOKKAIDO

SAPPORO ASAHIKAWA OTARU



Highlight

สวนสัตว์อาซาฮิยามะ คุนียงเพนกวิน
ชมความงามพิพิธภัณฑ์หิมะ ชมหอนาฬิกา
เล่นสกี สัมผัสหิมะ เมืองท่าโอตารุ
พิพิธภัณฑ์กล่องดนตรี ซ้อปิ้งมิตซุยาเอาร์ทเอลล



Onsen

ราคาเริ่มต้น
39,999.-

PJP10-XJ



6วัน 4คืน

เดินทาง ก.ย. 67 เป็นต้นไป



น้ำหนักกระเป๋า 20 กก.



รวมประกันอุบัติเหตุ



น้ำดื่มวันละ 1 ขวด

Highlight
 ส่วนสัตว์อาซาฮิยามะ คุนียงเพนกวิน
 ชมความงามพิพิธภัณฑ์หิมะ ชมหอนาฬิกา
 เล่นสกี สัมผัสหิมะ เมืองท่าโอตารุ
 พิพิธภัณฑ์กล่องดนตรี ซุปป์มิตซูเอากาแล

39,999.- ราคาเริ่มต้น

PJP10-XJ
 Air Asia ~~Logo~~ **6วัน 4คืน**
 น้ำหนักกระเป๋า 20 กก. รวมประกันอุบัติเหตุ น้ำดื่มวันละ 1 ขวด

เที่ยวบินขาไป

DMK >>> >>> >>> CTS

เที่ยวบิน เวลาออก ถึงจุดหมาย

XJ620 02.05 10.40

เที่ยวบินขากลับ

CTS >>> >>> >>> DMK

เที่ยวบิน เวลาออก ถึงจุดหมาย

XJ621 11.55 17.50

** ไม่มีบริการอาหารบนเครื่อง ท่านสามารถสั่งจองเพิ่มเติมบนเครื่องบินได้ ค่าอาหารและเครื่องดื่มไม่รวมในค่าทัวร์ **

DAY	PROGRAM	MEAL			HOTEL
		B	L	D	
1	สนามบินดอนเมือง กรุงเทพฯ				
2	สนามบินชิโทเซ-อะซาฮิกาวะ-หมู่บ้านรามง ถนนคนเดินเฮวะ-อ็ออนมอลล์	-	BENTO	-	HOTEL ASAHIKAWA หรือเทียบเท่า ★★★★
3	ลานสกีซึกิไซ-สวนสัตว์ ASAHIYAMA มิตซูเอากาแล	☺	☺	-	HOTEL SAPPORO หรือเทียบเท่า ★★★★
4	ศาลเจ้าฮอกไกโด-โรงงานช็อคโกแลต-โอตารุ กล่องโอตารุ-พิพิธภัณฑ์กล่องดนตรี ร้านขายของมือสอง HARD OFF-JTC DUTY FREE	☺	☺	-	HOTEL SAPPORO หรือเทียบเท่า ★★★★
5	อิสระตามอัธยาศัยตลอดทั้งวัน	☺	-	-	HOTEL SAPPORO หรือเทียบเท่า ★★★★
6	สนามบินชิโทเซ-สนามบินดอนเมือง กรุงเทพฯ	☺	-	-	

** รายการทัวร์สามารถปรับเปลี่ยนได้ตามความเหมาะสม โดยไม่ต้องแจ้งให้ทราบล่วงหน้า **

อัตราค่าบริการ

กำหนดการ	ราคาผู้ใหญ่ / เด็ก พักห้องละ 2-3 ท่าน	พักเดี่ยวเพิ่ม
28-03 ธันวาคม 2567	39,999 บาท	9,900 บาท
30-05 ธันวาคม 2567	41,999 บาท	9,900 บาท
01-06 ธันวาคม 2567	41,999 บาท	9,900 บาท
17-22 ธันวาคม 2567	47,999 บาท	9,900 บาท
19-24 ธันวาคม 2567	47,999 บาท	9,900 บาท
24-29 ธันวาคม 2567	47,999 บาท	9,900 บาท
25-30 ธันวาคม 2567	49,999 บาท	9,900 บาท
07-12 มกราคม 2568	40,999 บาท	9,900 บาท
09-14 มกราคม 2568	40,999 บาท	9,900 บาท
11-16 มกราคม 2568	40,999 บาท	9,900 บาท
05-10 กุมภาพันธ์ 2568	52,999 บาท	12,990 บาท
07-12 กุมภาพันธ์ 2568	52,999 บาท	12,990 บาท
10-15 กุมภาพันธ์ 2568	43,999 บาท	9,900 บาท
11-16 กุมภาพันธ์ 2568	43,999 บาท	9,900 บาท

จอยแลนต์ไม่ใช้ตัวเครื่องบิน หักออกท่านละ 10,000 บาท
 ราคาเด็กอายุไม่ถึง 2 ปี ณ วันเดินทาง (Infant) ท่านละ 10,000 บาท (ไม่มีที่นั่งบนเครื่องบิน)

อัตรานี้ ยังไม่รวมค่าทิปคนขับรถ ภัตตาคารตามธรรมเนียม (ชำระทุกท่านยกเว้น การกอายุไม่เกิน 2 ปี)

ขอเก็บค่าทิปไกด์และคนขับรถ ท่านละ 2,000 บาท ต่อท่าน/ทริป
ณ สนามบินในวันเช็คอิน

หมายเหตุ

หากท่านมีความจำเป็นต้องซื้อตั๋วเครื่องบินภายในประเทศ เพื่อบินไปและกลับจากกรุงเทพฯ กรุณาสอบถามเที่ยวบินเพื่อยืนยันกับทางเจ้าหน้าที่ก่อนทำการจองและขอความกรุณาให้ท่านซื้อตั๋วเครื่องบินประเภทที่สามารถเลื่อนวันและเวลาเดินทางได้ อันเนื่องมาจากหากเกิดความผิดพลาดจากทาง สายการบิน ไม่ว่าจะเป็นการยกเลิกเที่ยวบิน การล่าช้าของสายการบิน การยุบเที่ยวบินรวมกัน ตารางการเดินทางมีการเปลี่ยนแปลง ซึ่งสายการบินพิจารณาสถานการณ์แล้วพบว่าอยู่เหนือการควบคุมของทางสายการบิน หรือจะเป็นเหตุผลเชิงพาณิชย์ หรือเป็นเหตุผลด้านความปลอดภัย ดังนั้นเหตุผลเหล่านี้ อยู่เหนือการควบคุมของบริษัทฯ บริษัทฯ ขอสงวนสิทธิ์ที่จะไม่รับผิดชอบและไม่คืนค่าใช้จ่ายใดๆ ทั้งสิ้น **อนึ่ง บริษัทฯ จะคืนเงินฟรีกรุ๊ป ประมาณ 5-7 วัน ก่อนเดินทาง ขอภัยในความไม่สะดวก**



สำคัญ การอ่านเงื่อนไขแบบท้ายโดยละเอียด
เพื่อประโยชน์สูงสุดของลูกค้าทุกท่าน หากชำระเงินแล้ว
 ทางบริษัทฯ จะถือว่าท่านยอมรับเงื่อนไขแล้วและไม่สามารถเปลี่ยนแปลงเงื่อนไขได้

รายการทัวร์สามารถสลับ ปรับเปลี่ยนหรืองดไปบางรายการ
ได้ตามความเหมาะสม โดยไม่ต้องแจ้งให้ทราบล่วงหน้า

อันเนื่องมาจากสภาพอากาศ เหตุการณ์ทางธรรมชาติ เหตุการณ์เมือง สภาพการจราจร สายการบิน หรือ เหตุสุดวิสัยต่างๆ ทั้งนี้จะคำนึงถึงความปลอดภัย ความเป็นไปได้ และผลประโยชน์ของผู้เดินทางเป็นสำคัญ

ทางผู้เดินทางจะไม่ฟ้องร้องใดๆ อันเนื่องมาจากได้รับทราบเงื่อนไขก่อนเดินทางแล้ว
บริษัท ฯ ขอสงวนสิทธิ์เริ่มและจบการให้บริการที่ สนามบินต้นทางขาไปเท่านั้น

กรณีผู้เดินทางมาจากต่างจังหวัด หรือต่างประเทศ และจะทำการสำรองตั๋วเครื่องบินหรือยานพาหนะอื่นๆ เพื่อใช้ในการเดินทางไปและกลับ ณ สนามบิน ทางบริษัทฯ จะไม่รับผิดชอบค่าใช้จ่ายเนื่องมาจาก เป็นค่าใช้จ่ายที่นอกเหนือจากโปรแกรมทัวร์

DAY 1	 สนามบินดอนเมือง กรุงเทพฯ	B	-	สายการบิน 
		L	-	
		D	-	

สังเกตป้ายนี้



คณะพร้อมกันที่สนามบิน



สนามบินดอนเมือง

อาคาร

ผู้โดยสารขาออก

เคาน์เตอร์



เวลา

22.30 น.

เที่ยวบิน

XJ620



ท่านจะพบกับเจ้าหน้าที่ส่งทอร์และหัวหน้าทอร์ของบริษัท คอยให้บริการต้อนรับอย่างอบอุ่น แจกเอกสารการเดินทาง และอำนวยความสะดวกให้กับทุกท่าน นำคณะท่านเช็คอินและโหลดสัมภาระ



เนื่องจากตัวเครื่องบินของคณะเป็นตั๋วกรุ๊ประบบ Random ไม่สามารถเลือกที่นั่งได้ที่นั่งอาจจะไม่ได้นั่งติดกัน และไม่สามารถเลือกช่วงที่นั่งบนเครื่องบินได้ในคณะ ซึ่งเป็นไปตามเงื่อนไขของสายการบิน ขอภัยในความไม่สะดวก



บินตรง



น้ำหนักกระเป๋า
20 KG/ท่าน



DAY
2

สนามบินชิโกะ-อะซาฮิกาวะ-หมู่บ้านราเมง
ถนนคนเดินเฮวะ-อ็อนมอลล์

B -

L BENTO ✓

D -

DMK



CTS

เที่ยวบิน

เวลาออก

ถึงจุดหมาย

XJ620

02.05

10.40



(GMT+2)

เวลาที่ญี่ปุ่นเร็วกว่าไทย 2 ชั่วโมง

กรุณาปรับเวลาของท่าน เพื่อให้ตรงกับเวลานัดหมาย



ใช้เวลาเดินทาง 06 ชั่วโมง 50 นาที

10.40 น.

เดินทางถึงสนามบินชิโกะ เกาะฮอกไกโด หลังผ่านพิธีตรวจคนเข้าเมืองแล้ว

**** สำคัญมาก !! ประเทศญี่ปุ่นไม่อนุญาตให้นำอาหารสด จำพวก เนื้อสัตว์ พืช ผัก ผลไม้ เข้าประเทศ หากฝ่าฝืนมีโทษปรับและจับ ****
! คำเตือน: กัญชา-กัญชง และยาเสพติดทุกชนิด เป็นสิ่งผิดกฎหมายในประเทศญี่ปุ่น โดยหากมีไว้ในครอบครอง เพื่อนำเข้าและส่งออก มีโทษจำคุกไม่เกิน 7 ปี กรณีมีไว้ในครอบครองเพื่อจำหน่าย มีโทษจำคุกไม่เกิน 10 ปี และปรับไม่เกิน 3 ล้านบาท



สนามบินชิโกะ



นำท่านเดินทางสู่



อะซาฮิกาวะ



อะซาฮิกาวะ (Asahikawa)

เมืองใหญ่อันดับ 2 ของเกาะฮอกไกโด รองจากเมืองซัปโปโโร เป็นเมืองหนึ่งในบริเวณตอนกลางของเกาะฮอกไกโด เมืองแห่งนี้อุดมไปด้วยแม่น้ำลำธารหลายสายและล้อมรอบไปด้วยภูเขา และยังเป็นเมืองที่หนาวที่สุดของญี่ปุ่น

รับประทานอาหารกลางวัน #BENTO



อะซาฮิกาวะ



นำท่านเดินทางสู่



หมู่บ้านราเมง



หมู่บ้านราเมง

เป็นหมู่บ้านที่รวมร้านอาหารเมนชื่อดังของเมืองจำนวน 8 ร้านไว้ในหมู่บ้านแห่งนี้ ซึ่งมีประวัติความเป็นมาอันยาวนานตั้งแต่หลังสงครามโลกครั้งที่ 2 โดยการผสมผสานบะหมี่หลายชนิดของจีน และเปิดหมู่บ้านราเมงขึ้นในปี 1996 เพื่อเผยแพร่อาหารที่เป็นความภาคภูมิใจของเมืองอะซาฮิกาวะให้เป็นที่รู้จักในวงกว้าง นอกจากนั้นภายในบริเวณหมู่บ้านยังมีศูนย์การค้า และศาลเจ้าเพื่อให้ผู้รักมาขอพรเพื่อให้ชีวิตคู่ร้อนแรงเหมือนน้ำซุ๊ปและยืนยาวเหมือนเส้นบะหมี่จากเทพเจ้า 2 องค์ (อิสระให้ท่านลิ้มลองราเมงตามอัธยาศัย ค่าราเมงไม่รวมในค่าทัวร์)



หมู่บ้านราเมง



นำท่านเดินทางสู่



ถนนคนเดินเฮวะ



HEIWA DORI

ซ้อปบั้งย่านถนนเฮวะ (Heiwa Dori)

เป็นถนนคนเดินหลักของเมืองอะซาฮิกาวะ สองข้างทางเต็มไปด้วยร้านค้าทั่วไป ห้างสรรพสินค้า ร้านแบรนด์เนม และในฤดูร้อนจะมีแผงขายของสด ผักผลไม้ และอื่น ๆ มาเปิดขายกันอย่างคึกคัก ซึ่งถนนแห่งนี้เป็นแนวแบ่งเขตระหว่างย่านธุรกิจทางฝั่งตะวันออก กับย่านร้านอาหาร และคลับ บาร์ ทางฝั่งตะวันตก เริ่มเปิดตั้งแต่ปี 1972 นับเป็นแห่งแรกของญี่ปุ่นที่จัดให้เป็นถนนคนเดินแบบถาวร และยังมีระบบทำความร้อนที่พื้นเพื่อไม่ให้เท้าแข็งจับจนลื่นในช่วงฤดูหนาวอีกด้วย



AEON MALL

อีออนมอลล์ (Aeon Mall)

เป็นห้างสรรพสินค้าที่นิยมในหมู่นักท่องเที่ยวชาวต่างชาติ ภายในตกแต่งในรูปแบบที่ทันสมัยสไตล์ญี่ปุ่น มีร้านค้าที่หลากหลายมากกว่า 150 ร้านจำหน่ายสินค้าแฟชั่น อาหารสดใหม่ และอุปกรณ์ภายในบ้าน นอกจากนี้ยังมีร้านเสื้อผ้าแฟชั่นมากมาย เช่น MUJI, 100 yen shop, Sanrio store, Capcom games arcade และซูเปอร์มาร์เก็ตขนาดใหญ่ เป็นต้น ซึ่งบางร้านไม่ต้องเสียภาษีสินค้าสำหรับนักท่องเที่ยวต่างชาติ ส่วนร้านอาหารก็มีให้เลือกมากมายจำหน่ายอาหารหลายประเภท ร้านกาแฟ และศูนย์อาหารบริการ

 อิสระอาหารเย็นตามอัธยาศัย

 ที่พัก คืนที่ 1 : HOTEL ASAHIKAWA หรือเทียบเท่าระดับ 3 ดาว



DAY
3

ลานสกี SHIKISAI NO OKE-สวนสัตว์ AZAHYAMA
มีตชย เอ้าท์เลท

B HOTEL

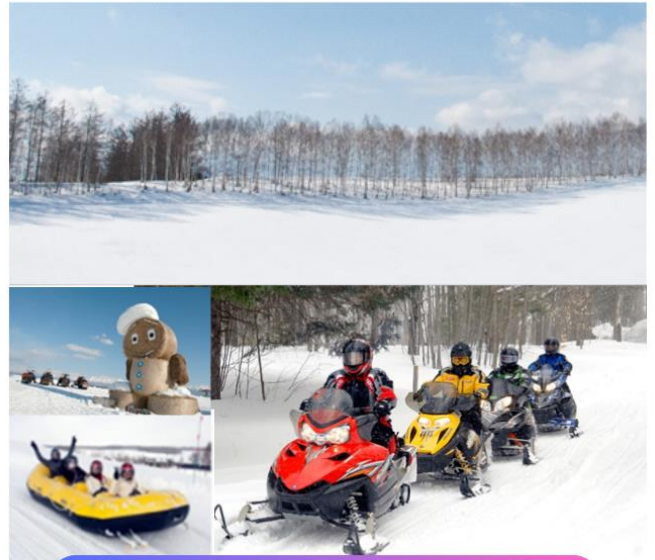
L JP SET ✓

D -

🍴 รับประทานอาหารเช้า #HOTEL ✓

ลานสกีซึกิไซ (Shikisai no oka)

เนินที่ราบกว้างใหญ่ที่มีโรลคองและโรลจิง เป็นหุบผาง
ขนาดใหญ่ ซึ่งเป็นสัญลักษณ์ของลานสกีแห่งนี้ ท่าน
สามารถสนุกสนานกับลานกิจกรรมที่มีบริการอยู่ที่นี่ ทั้ง
แบบ Snow Raft เรือยางขนาดใหญ่ที่สามารถนั่งเป็นก
ลุ่ม หรือเดี่ยว ไหลลงจากเนินตามเนินเขาที่กำหนด และ
ยังมี Bakoo Boat ที่ลากด้วยสโนว์โมบิลที่ลากซิกแซ
กตามสันเนิน สร้างความสนุกสนานตื่นเต้นได้มากเลยที
เดียวน และ Sled สำหรับพาหนะส่วนตัว ที่ไหลลงจาก
เนินสูง โดยใช้ขาของผู้เล่นในการบังคับทิศทางความซ้า
เร็ว และยังมีกิจกรรมหิมะต่างๆ เช่น ขับรถสโนว์โมบิล
(ราคาไม่รวมอุปกรณ์และเครื่องเล่นต่างๆ)



🍴 รับประทานอาหารกลางวัน #JP SET ✓



SHIKISAI NO OKA



นำท่านเดินทางสู่

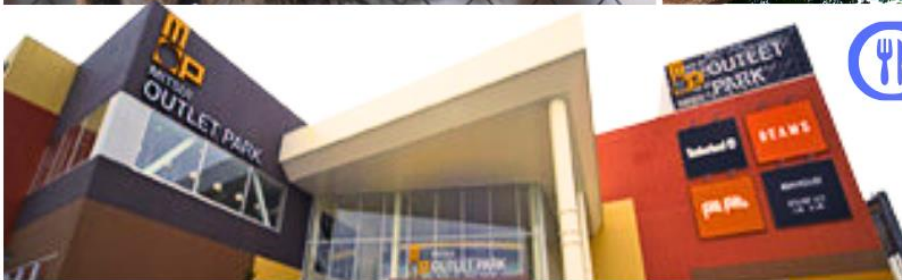


ASAHIYAMA ZOO





อุโมงค์แก้วผ่านสระว่ายน้ำของเหล่าเพนกวินและโดมแก้วขนาดเล็กที่อยู่ตรงกลางของโซนหมีขั้วโลกและหมาป่า ผู้เข้าชมจะมองเห็นได้อย่างชัดเจน ในส่วนของนิทรรศการจะแสดงเกี่ยวกับสัตว์ป่าพื้นเมืองของฮอกไกโด เช่น กวาง นกอินทรี เคนร หมาป่า และสัตว์อื่น ๆ จากทั่วทุกมุมโลก เช่น หมีขั้วโลก ลิง แมวใหญ่ และยีราฟ



 รับประทานอาหารเย็นตามอัธยาศัย

MITSUI OUTLET PARK

เปิดตัวเป็นครั้งแรกในฮอกไกโด เพียบพร้อมด้วยสินค้าสำหรับทุกคนตั้งแต่แบรนด์ชั้นนำจากต่างประเทศ สินค้าแฟชั่นหญิงชาย และเด็ก จนถึงอุปกรณ์กีฬาและกิจกรรมกลางแจ้งและสินค้าทั่วไป ประกอบด้วยแบรนด์ดังถึง 130 แบรนด์ ซึ่งในบรรดาแบรนด์ดังเหล่านี้ จะมีถึง 58 แบรนด์ที่เป็นแบรนด์ที่เพิ่งเปิดสาขาในฮอกไกโด และ 9 แบรนด์ที่เปิดตัวเป็นครั้งแรกในประเทศญี่ปุ่น นอกจากนี้ภายในห้างยังมีศูนย์อาหารขนาดใหญ่ที่จุได้ 650 ที่นั่ง เช่นเดียวกับ Hokkaido Roko Farm Bridge ซึ่งเป็นพื้นที่ที่มีสินค้าท้องถิ่นและสินค้าจากฟาร์ม เอาท์เลทที่นี่

DAY
4

ศาลเจ้าฮอกไกโด-โรงงานช็อคโกแลตอิชิยะ-โอตารุ
คลองโอตารุ-พิพิธภัณฑ์กล่องดนตรี-ร้านขายของมือ 2
HARD OFF-JTC DUTY FREE ซัปโปโร

B HOTEL

L JP SET

D -

 รับประทานอาหารเช้า #HOTEL

HOKKAIDO SHRINE



ศาลเจ้าฮอกไกโด

เป็นศาลเจ้าของศาสนาพุทธนิกายชินโตประจำเกาะฮอกไกโด สร้างขึ้นในปี 1871 ยุคเริ่มพัฒนาเกาะ ได้อัญเชิญเทพมาประทับทั้งหมด 4 องค์ จากศาลเจ้ามีพื้นที่เชื่อมต่อกับสวนมารุยามะ ในฤดูใบไม้ผลิเหมาะแก่การชมดอกซากุระบาน ในฤดูร้อน วันที่ 14-16 มิถุนายนของทุกปี จะจัดเทศกาล Sapporo Festival หรือ Sapporo Matsuri ซึ่งจะแห่ขบวนไปตามถนน



โรงงานช็อคโกแลต "อิชิยะ" (Ishiya Chocolate Factory)

ท่านสามารถชมขั้นตอนการทำช็อคโกแลตที่ขึ้นชื่อของเมืองซัปโปโร โดยเฉพาะSHIROI KOIBITO ขนมสอดไส้ช็อคโกแลตชาวที่เป็นที่นิยมทั่วทั้งเกาะฮอกไกโด และพิพิธภัณฑ์ช็อคโกแลต ชมถ้วยชามที่ใช้สำหรับใส่ช็อคโกแลตที่มีความสวยงามเป็นเอกลักษณ์ และเหล่าของเล่นย้อนยุคที่ทำให้คุณ ๆ ต้องแอบอมยิ้มอยู่ในใจ และรู้สึกเหมือนย้อนเวลากลับไปในอดีตอีกครั้ง และแนะนำให้คุณชิมชา หรือกาแฟร้อนของที่นี่ พร้อมทั้งสั่งขนมเค้กแสนอร่อยรสชาติด้วยช็อคโกแลตเข้มข้น ในส่วนที่เป็นคอฟฟี่ช็อป บริเวณชั้น 2 ของอาคารทรงสไตล์ยุโรป (อิสระให้ท่านถ่ายรูปบริเวณด้านนอก ไม่รวมตัวค่าเข้าชมภายใน)



เมืองโอตารุ เมืองท่าที่เจริญรุ่งเรืองในฐานะที่เป็นเมืองค้าขายในช่วงปลายศตวรรษที่ 19 ถึง 20 และยังเป็นเมืองมีชื่อเสียงเกี่ยวกับการทำเครื่องแก้วที่สวยงาม และมีสไตส์รูปทรงอันเป็นเอกลักษณ์

 รับประทานอาหารกลางวัน #JP SET 



คลองโอตารุ สัญลักษณ์ของเมืองโอตารุที่ได้รับความนิยมถ่ายภาพ มีฉากหลังเป็นหลังคาอาคารก่ออิฐแดง โดยคลองโอตารุสร้างเสร็จในปี 1923 ถือว่าเป็นคลองที่เกิดจากการถมทะเล ใช้เป็นเส้นทางขนถ่าย สินค้าจากเรือใหญ่ ลงสู่เรือขนถ่าย แล้วนำสินค้ามาเก็บไว้ภายในโกดัง แต่ภายหลังได้เลิกใช้และถมคลองครึ่งหนึ่งทำเป็นถนนหลวงสาย 17 ส่วนที่เหลือไว้ครึ่งหนึ่งก็ได้ทำการปรับปรุงเป็นสถานที่ท่องเที่ยว ทั้งยังปรับปรุงทางเดินเลียบบคลองด้วยอิฐสีแดง อีสระให้ท่านรูปเป็นที่ระลึก จากนั้นอีสระให้ท่านเดินเล่นชมเมืองโอตารุตามอริยาศัย

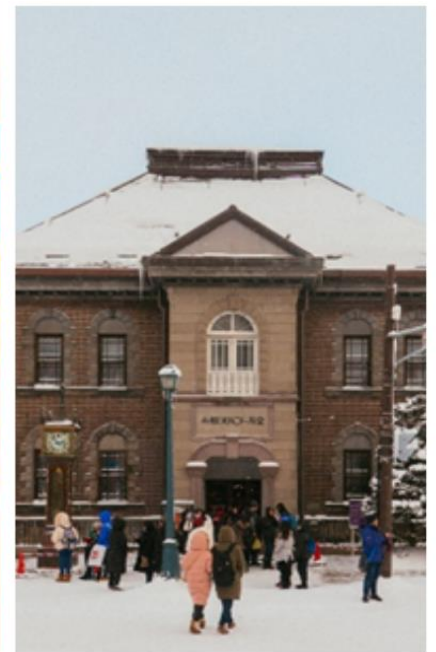


MUSIC BOX



พิพิธภัณฑ์กล่องดนตรี

ให้ท่านได้ท่องเที่ยวไปในดินแดนแห่งเสียงดนตรีและบทกวี ที่แสนอ่อนหวานชวนให้น่าหลงใหลด้วยกล่องดนตรี (MUSIC BOX) อันมากมาย หลากหลายและงดงามที่จะทำให้ท่านผ่อนคลายอย่างดีเยี่ยม ท่านจะได้ชมกล่องดนตรีมากมายหลายหลายแบบน่ารักๆ เต็มไปหมดมากกว่า 3,000 แบบ รวมถึงท่านยังสามารถเลือกทำกล่องดนตรีแบบที่ท่านต้องการได้ด้วย ท่านสามารถเลือกกล่องใส่ ตุ๊กตาชราเม็กซิโกและเพลงมาประกอบกัน มีบริการนำเพลงกล่องดนตรีทั้งเพลงญี่ปุ่นและเพลงสากลมาอัดเป็นซีดีไปสกา์ดส่งได้โดยตรงจากทางพิพิธภัณฑ์ ให้ท่านได้สัมผัสและชื่นชมกล่องดนตรีน่ารักมากมาย ให้ท่านได้ทำกล่องดนตรีน่ารักๆ ในแบบที่ท่านชื่นชอบด้วยตัวท่านเอง



ร้านขายของมือ 2 HARD OFF !!

นำท่านเดินทางสู่ ร้าน HARD OFF ร้านขายของมือ 2 อีสาระให้ท่านเลือกซื้อสินค้ามือ 2 ตามอัธยาศัย ประกอบไปด้วยของใช้ต่างๆ เสื้อผ้าแบรนด์เนม ตุ๊กตา อุปกรณ์กีฬาต่างๆ เป็นต้น (ให้ท่านใช้เวลาประมาณ 30-45 นาที)



HARD OFF



อีสาระอาหารเย็นตามอัธยาศัย



ที่พัก คืนที่ 3 : HOTEL SAPPORO หรือเทียบเท่าระดับ 3 ดาว

DAY

5

อิสระตามอัธยาศัยทั้งวัน (มีไกด์แนะนำการเดินทางให้กับทุกท่าน)

B HOTEL

L -

D -

 รับประทานอาหารเช้า #HOTEL 

อิสระให้ท่านท่องเที่ยวเมืองซัปโปโรตลอดทั้งวัน ซึ่งมีสถานที่ท่องเที่ยวที่น่าสนใจมากมาย ตามรายละเอียดด้านล่าง โดยท่านสามารถใช้บริการขนส่งสาธารณะ ทั้งทางรถไฟใต้ดินและรถประจำทาง หรือจะขับปิ้งตามย่านต่าง ๆ ในย่านใจกลางเมืองซัปโปโร



สถานที่ท่องเที่ยว



อดีตศาลว่าการของฮอกไกโด

เป็นตึกสไตล์นีโอบารอค มีลักษณะพิเศษที่มีหลังคายอดแหลมและกรอบหน้าต่างเป็นเอกลักษณ์ เปรียบเสมือนอนุสาวรีย์การบุกเบิกของฮอกไกโด ปัจจุบันได้รับการขึ้นทะเบียนเป็นมรดกทางวัฒนธรรมของชาติ



FORMER
HOKKAIDO
GOVERNMENT
OFFICE BUILDING



CLOCK TOWER



หอนาฬิกาประจำเมือง

เป็นหอนาฬิกาที่ดำรงอยู่ในฐานะสัญลักษณ์ของซัปโปโร มีหน้าปัดนาฬิกาทั้งสี่ด้านที่ทำจากอเมริกา ปัจจุบันถือเป็นหอนาฬิกาที่เก่าแก่ที่สุดของญี่ปุ่น และนิยมถ่ายรูปเป็นที่ระลึก



สวนสาธารณะโอดริ

ซึ่งเป็นสวนหย่อมขนาดใหญ่ ตั้งอยู่ใจกลางเมืองซัปโปโร มีความยาวถึง 1.5 กิโลเมตรบริเวณเกาะกลางมีสวนหย่อมขนาดใหญ่ และยังเป็นที่ตั้งของหอคอยส่งสัญญาณซัปโปโร

ODORI PROMENADE



เทศกาลหิมะซัปโปโร

ซึ่งเป็นงานเทศกาลฤดูหนาวสุดยิ่งใหญ่ประจำปีของเมืองฮอกไกโดที่จัดขึ้นในช่วงเดือนกุมภาพันธ์ของทุกปี เป็นงานเทศกาลที่ได้รับความสนใจจากผู้คนทั้งในและต่างประเทศเป็นจำนวนมาก ซึ่งแต่ละปีจะมีนักท่องเที่ยวแห่เข้าชมงานอย่างล้นหลามโดยในปีล่าสุดมียอดผู้เข้าร่วมงานถึง 2 ล้านคนเลยทีเดียว อีกทั้งยังเป็นกิจกรรมที่ได้รับความนิยมมากที่สุดของชาวญี่ปุ่นเลยทีเดียว เทศกาลจัดช่วงวันที่ 4-11 กุมภาพันธ์



ศาลเจ้าฮอกไกโด

เป็นศาลเจ้าของศาสนาพุทธนิกายชินโตประจำเกาะฮอกไกโด สร้างขึ้นในปี 1871 ยุคเริ่มพัฒนาเกาะ ได้อัญเชิญเทพมาประทับทั้งหมด 4 องค์ จากศาลเจ้ามีพื้นที่เชื่อมต่อกับสวนมารุยามะ ในฤดูใบไม้ผลิเหมาะแก่การชมดอกซากุระบานในฤดูร้อน วันที่ 14-16 มิถุนายนของทุกปี จะจัดเทศกาล Sapporo Festival หรือ Sapporo Matsuri ซึ่งจะแห่ขบวนไปตามถนน



โรงงานชocolate "อิชิยะ"

ท่านสามารถชมขั้นตอนการทำชocolate ที่ขึ้นชื่อของเมืองซัปโปโร โดยเฉพาะSHIROI KOIBITO ขนมสอดไส้ชocolate ชาวที่เป็นที่นิยมทั่วทั้งเกาะฮอกไกโด และพิพิธภัณฑชocolate ชมถ้วยชามที่ใช้สำหรับใส่ชocolate ที่มีความสวยงามเป็นเอกลักษณ์ และเหล่าของเล่นย้อนยุคที่ทำให้คุณ ๆ ต้องแอบอมยิ้มอยู่ในใจ และรู้สึกเหมือนย้อนเวลากลับไปในอดีตอีกครั้ง และแนะนำให้ท่านชิมชาหรือกาแฟร้อนของที่นี่ พร้อมทั้งสั่งขนมเค้กแสนอร่อยรสชาติด้วยชocolate ชิมชั้น ในส่วนที่เป็นคอฟฟีช็อปบริเวณชั้น 2 ของอาคารทรงสไตล์ยุโรป





TANUKIKOJI

สถานที่ช้อปปิ้ง



ถนนทานุกิโคจิ

แหล่งช้อปปิ้งเก่าแก่ที่สืบทอดมาตั้งแต่ยุคบุกเบิก เหมาะสำหรับจับจ่ายซื้อหาของฝากจากฮอกไกโด เป็นชุมชนร้านค้าประมาณ 200 ร้านค้า ทอดยาวกว่า 1 กิโลเมตร ตลอดทิศตะวันออกและตะวันตกของใจกลางเมืองซัปโปโร เชื่อมต่อกันด้วยหลังคาโครงสร้างที่รองรับทุกสภาพอากาศ จึงสามารถใช้งานได้โดยไม่ต้องกังวลถึงฝนหรือหิมะแสดแต่เป็นแหล่งช้อปปิ้งที่เต็มไปด้วยความคึกคักมีชีวิตชีวา



SUSUKINO

เดินเล่นชมเมืองที่ ย่านซูซุกิโนะ

(Susukino) ที่ย่านกินดื่มที่ใหญ่ที่สุดของเมืองซัปโปโรมั่งคั่งด้วยร้านค้าและแวลดล้อมไปด้วยร้านอาหารเยอะเต็มไปหมด อันนี้แล้วแต่พี่ชอบแล้วครับว่าอยากทานอะไรแต่สำหรับราเมน แนะนำต้องไปที่ซอยนี้คือ "Ramen Yokocho" เป็นซอยราเมน สามารถเลือกร้านตามความชอบ ทั้งชนิดเส้นราเมนน้ำซุปรสชาติและเครื่องเคราต่าง ๆ

ラーメン



 อีสาระอาหารกลางวันและเย็นตามอัธยาศัย

 ที่พัก คืนที่ 4 : HOTEL SAPPORO หรือเทียบเท่าระดับ 3 ดาว

DAY
6

สนามบินชิโกะ-สนามบินดอนเมือง กรุงเทพ

B HOTEL

L -

D -


 รับประทานอาหารเช้า #HOTEL
ได้เวลาอันสมควร นำทุกท่านเดินทางสู่ สนามบินชิโกะ

 11.55 น.


17.30 น.



ชิโกะ

นำท่านเดินทางกลับสู่กรุงเทพฯ

ดอนเมือง

อัตรานี้ ยังไม่รวมค่าทิปคนขับรถ โค้ดท้องถิ่นตามธรรมเนียม (ชำระทุกท่านยกเว้น การกอายุไม่เกิน 2 ปี)

**ขอเก็บค่าทิปไกด์และคนขับรถ ท่านละ 2,000 บาท ต่อท่าน/ทริป
ณ สนามบินในวันเช็คอิน**
ขอขอบพระคุณลูกค้าทุกท่านที่ใช้บริการ
สำคัญ การอ่านเงื่อนไขแบบท้ายโดยละเอียด
เพื่อประโยชน์สูงสุดของลูกค้าทุกท่าน หากชำระเงินแล้ว
**ทางบริษัทฯ จะถือว่าท่านยอมรับเงื่อนไขแล้วจะไม่สามารถเปลี่ยนแปลงเงื่อนไขได้
รายการทัวร์สามารถสลับ ปรับเปลี่ยนหรืองดไปบางรายการ**

 อันเนื่องมาจากสภาพอากาศ เหตุการณ์ทางธรรมชาติ เหตุการณ์เมือง สภาพการจราจร สายการบิน หรือ
เหตุสุดวิสัยต่างๆ ทั้งนี้จะคำนึงถึงความปลอดภัย ความเป็นไปได้ และผลประโยชน์ของผู้เดินทางเป็นสำคัญ

ได้ตามความเหมาะสม โดยไม่ต้องแจ้งให้ทราบล่วงหน้า
**ทางผู้เดินทางจะไม่ฟ้องร้องใดๆ อันเนื่องมาจากได้รับทราบเงื่อนไขก่อนเดินทางแล้ว
บริษัท ฯ ขอสงวนสิทธิ์เริ่มและจบการให้บริการที่ สนามบินต้นทางขาไปเท่านั้น**

 กรุณผู้เดินทางมาจากต่างจังหวัด หรือต่างประเทศ และจะทำการสำรอง
ตัวเครื่องบินหรือยานพาหนะอื่นๆ เพื่อใช้ในการเดินทางไปและกลับ ณ
สนามบิน ทางบริษัท จะไม่รับผิดชอบค่าใช้จ่ายเนื่องจาก เป็นค่าใช้จ่าย
ที่นอกเหนือจากโปรแกรมทัวร์

เวลาในการเดินทางอาจมีการเปลี่ยนแปลงได้ ขึ้นอยู่กับกรมท่า และสภาพอากาศ หากท่านมีความจำเป็นจะต้องซื้อตัว
เครื่องบินภายในประเทศ เพื่อบินไปและกลับจากกรุงเทพฯ กรุณาสอบถามเที่ยวบินเพื่อยืนยันกับทางเจ้าหน้าที่ก่อน
ทำการจองและขอความกรุณาให้ท่านซื้อตัวเครื่องบินประเภทที่สามารถเลื่อนวันและเวลาเดินทางได้ อันเนื่องมาจาก
หากเกิดความผิดพลาดจากทางสายการบิน ไม่ว่าจะเป็นการยกเลิกเที่ยวบิน การล่าช้าของสายการบิน การยุบเที่ยว
บินรวมกัน ตารางการเดินทางมีการเปลี่ยนแปลง ซึ่ง สายการบินพิจารณาสถานการณ์แล้วพบว่าอยู่เหนือการควบคุม
ของทางสายการบิน หรือจะเป็นเหตุผลเชิงพาณิชย์ หรือเป็นเหตุผลด้านความปลอดภัย ดังนั้นเหตุผลเหล่านี้ อยู่
เหนือการควบคุมของบริษัทฯ บริษัทฯ ขอสงวนสิทธิ์ที่จะไม่รับผิดชอบและไม่คืนค่าใช้จ่ายใดๆ ทั้งสิ้น อนึ่ง บริษัทฯ จะ
คอนเฟิร์มกรุ๊ป ประมาณ 5-7 วันก่อนเดินทาง ขอภัยในความไม่สะดวก



อัตราค่าบริการนี้ไม่รวม



ค่าใช้จ่ายส่วนตัวของผู้เดินทาง

ค่าโทรศัพท์, ค่าชกักรีด, มินิบาร์ภายในห้องพัก
ทีวีช่องพิเศษ และค่ายานพาหนะ ฯลฯ

ที่ไม่ได้ระบุไว้ในรายการทัวร์



- ค่าทำหนังสือเดินทาง
- ค่าวีซ่าและค่าดำเนินการยื่นขอวีซ่า

(สำหรับผู้ที่ไม่ได้ถือหนังสือเดินทางประเทศไทย)

ค่าธรรมเนียมวีซ่าเข้าประเทศญี่ปุ่น กรณีประกาศให้กลับมาเยือนร้องขอวีซ่าอีกครั้ง
เนื่องจากประเทศญี่ปุ่นได้รับประกาศยกเว้นเข้าประเทศให้กับคนไทยสำหรับผู้ประสงค์พำนักระยะสั้นในประเทศญี่ปุ่นไม่เกิน 15 วัน

ค่าใช้จ่ายซึ่งอยู่เหนือการควบคุมของบริษัทฯ

การนัดหยุดงาน ความล่าช้าของสายการบิน การประท้วง

การจลาจล

อุบัติเหตุทางธรรมชาติ

การถูกปฏิเสธไม่ให้เข้าเมืองจากเจ้าหน้าที่ตรวจคนเข้าเมือง
และ เจ้าหน้าที่กรมแรงงานทั้งในประเทศ และ ต่างประเทศ



ค่าน้ำหนักกระเป๋า

ที่เกินกว่าสายการบินกำหนด

หรือ

สัมภาระใหญ่กว่ามาตรฐาน



ค่าใช้จ่ายที่เกี่ยวข้องกับ COVID-19



- ค่าประกันสุขภาพ COVID-19

- ค่าตรวจ ATK หรือ RT-PCR

ค่าตรวจ RT-PCR ก่อนออกเดินทาง 72 ชั่วโมง หรือ ATK 24
ชั่วโมงก่อนออกเดินทางจากประเทศไทย

การตรวจ RT-PCR ทำออกจากประเทศไทย ที่มีผลเป็นลบ ต้องตรวจก่อนเดินทางไม่เกิน 72 ชั่วโมง
และเป็นแบบฟอร์มที่ทางญี่ปุ่นกำหนดเท่านั้น ท่านต้องยื่นผลให้กับทางบริษัท กรณีเป็นบวกหรือติดโค
วิดต้องมีผลตรวจและใบรับรองแพทย์ใช้ในการยืนยัน เพื่อทำการย้ายวันเดินทาง หรือเก็บเครดิตการ
เดินทาง อาจมีการเก็บค่าใช้จ่ายตามจริง ทั้งนี้ขึ้นอยู่กับนโยบายของสายการบินและบริษัทผู้ค้า และ
ต้องมีใบรับรองผลการตรวจเป็นภาษาอังกฤษเท่านั้น

หากหน่วยงานรัฐบาลไทย หรือ ญี่ปุ่น มีการเปลี่ยนแปลงข้อกำหนดการกักตัวเพิ่มเติม หรือ เรายึดตัวเพิ่ม

ค่าใช้จ่ายที่เกี่ยวข้องกับภาษี

- ค่าภาษีน้ำมัน ที่สายการบินเรียกเก็บเพิ่ม ภาย
หลังที่บริษัทฯ ได้ออกขายโปรแกรมทัวร์ไปแล้ว
- ค่าภาษีมูลค่าเพิ่ม 7 % และ หัก ณ ที่จ่าย 3 %



ค่าทิปไกด์ และ คนขับรถ ผู้ช่วยขับรถ ไกด์ท้องถิ่น

2,000 บาท

(บังคับตามระเบียบธรรมเนียมของประเทศ)





เงื่อนไขการให้บริการ

การสำรองที่นั่ง / การชำระมัดจำและชำระส่วนที่เหลือ



กรุณาสำรองที่นั่งและ ชำระมัดจำ ท่านละ 15,000 บาท/ท่าน ภายใน 24 ชั่วโมง เพื่อสำรองสิทธิ์ในการเดินทาง **และชำระส่วนที่เหลือทั้งหมดก่อนออกเดินทาง 30 วัน** มิเช่นนั้น บริษัทฯ จะถือว่าท่าน ยกเลิกการเดินทางโดยอัตโนมัติท่านจะโดนยึดมัดจำโดยที่ท่านจะไม่สามารถเรียกร้องใดๆ คืนได้ อันเนื่องมาจากบริษัทฯ จำเป็นที่จะต้องสำรองจ่ายค่าใช้จ่ายในส่วน ของที่พักและตั๋วเครื่องบินไปก่อนหน้านั้นแล้ว หากท่านสำรองที่นั่งน้อยกว่า 30 วัน ทางบริษัทฯ เรียกเก็บยอดเต็มจำนวนทันที **หลังจากทำการจองแล้ว กรุณาเตรียมเอกสารสำหรับการเดินทางให้พร้อม เช่น หน้าพาสปอร์ตเพื่อออกตัวหรือค่าของพิเศษเพิ่มเติมต่างๆ ให้แก่พนักงานขาย และหากท่านชำระเงินเข้ามาไม่ว่าจะบางส่วนหรือทั้งหมด บริษัทฯ จะถือว่าท่านได้ยอมรับเงื่อนไขที่ระบุไว้ทั้งหมดนี้แล้ว**

จำนวนคนในการออกเดินทาง

ทางบริษัทขอสงวนสิทธิ์ในการเรียกเก็บเงินเพิ่มเติม ยกเลิกหรือเลื่อนการเดินทางหาก มีผู้เดินทาง **น้อยกว่า 20 ท่าน** ซึ่งทำให้กรุ๊ปไม่สามารถออกเดินทางได้ โดยบริษัทฯ **จะแจ้งท่านล่วงหน้าอย่างน้อย 3-5 วัน** ก่อนออกเดินทาง และหากไม่สามารถออกเดินทางได้ ทางบริษัทฯ ยินดีที่จะคืนเงินทั้งหมดให้ท่านหรือจัดหาทัวร์อื่นให้ท่านหากท่านต้องการ



การรับการดูแลเป็นพิเศษ

กรณีผู้เดินทางต้องการความช่วยเหลือเป็นพิเศษ อาทิเช่น **การใช้วีลแชร์ กรุณาแจ้งบริษัทฯ อย่างน้อย 7 วันก่อนการเดินทาง** มิฉะนั้นบริษัทฯ จะไม่สามารถจัดการล่วงหน้าได้ เนื่องจากการขอใช้วีลแชร์ในสนามบินนั้น ต้องมีขั้นตอนในการขอล่วงหน้า และบางสายการบินอาจมีการเรียกเก็บค่าใช้จ่าย ทั้งทางสนามบินในไทยและในต่างประเทศ ซึ่งผู้เดินทางสามารถสอบถามกับเจ้าหน้าที่ได้โดยตรงก่อนทำการจอง และหากในขณะของท่านมีผู้ต้องการดูแลพิเศษ เช่น ผู้ที่นั่งรถเข็น (Wheelchair), เด็ก, ผู้สูงอายุและผู้ที่มีโรคประจำตัวหรือไม่สะดวกในการเดินทางท่องเที่ยวในระยะเวลานี้เกินกว่า 4 - 5 ชั่วโมงติดต่อกัน ท่านและครอบครัวต้องให้การดูแลสมาชิกภายในครอบครัวของท่านเอง เนื่องจากการเดินทางเป็นหมู่คณะ หัวหน้าทัวร์มีความจำเป็นต้องดูแลคณะทัวร์ทั้งหมด



การถูกปฏิเสธในการเข้าหรือออกประเทศ

ในกรณีที่กองการตรวจคนเข้าเมืองปฏิเสธมิให้ท่านเดินทางเข้าหรือออกประเทศ ไม่ว่าจะ เป็นประเทศไทยหรือต่างประเทศก็ตาม บริษัทฯ ขอสงวนสิทธิ์ในการไม่คืนค่าทัวร์ไม่ว่าจะกรณีใดๆ ก็ตาม ซึ่งการตรวจคนเข้าเมืองนั้นเป็นสิทธิ์ของเจ้าหน้าที่ของรัฐของประเทศนั้นๆ และขอแจ้งให้ผู้เดินทางทราบว่าทางบริษัทฯและมัคคุเทศก์หรือหัวหน้าทัวร์ ไม่มีสิทธิ์ที่จะช่วยเหลือใดๆ ทั้งสิ้น เพราะอำนาจการตัดสินใจเป็นของเจ้าหน้าที่ทางกองการตรวจคนเข้าเมืองโดยเด็ดขาด อนึ่ง ทางบริษัทฯ มีจุดประสงค์ที่ทำการธุรกิจเพื่อการท่องเที่ยวเท่านั้น ไม่สนับสนุนให้ลูกค้าเดินทางเข้า-ออกประเทศอย่างผิดกฎหมาย และ **หนังสือเดินทางจะต้องมีอายุเหลือไม่น้อยกว่า 6 เดือนและมีหน้า แสตมป์ไม่น้อยกว่า 5 หน้ากระดาษ**



การงดเว้นการร่วมทริปบางรายการ

หากผู้เดินทางงดเว้นการร่วมทริปบางสถานที่ในรายการใด พร้อมคณะผู้เดินทางอื่น ท่านจะไม่สามารถเรียกร้องค่าบริการใดๆ ได้ทั้งสิ้น บริษัทฯ จะถือว่าท่านประสงค์ที่จะ สละสิทธิ์และไม่ร่วมเดินทางพร้อมคณะ





เงื่อนไขการยกเลิกการจอง

ไม่สามารถยกเลิกการเดินทางได้
เนื่องจากเป็นราคาโปรโมชั่น

CANCEL



(แต่สามารถเปลี่ยนชื่อผู้เดินทางได้ 21 วัน ก่อนการเดินทาง)

กรณีเจ็บป่วยกระทันหัน จนไม่สามารถเดินทางได้ ซึ่งจะต้องมีใบรับรองแพทย์จากโรงพยาบาลรับรอง ทางบริษัทจะทำการเลื่อนการเดินทางของท่านไปยังคณะต่อไป แต่ทั้งนี้ท่านต้องเสียค่าใช้จ่ายที่ไม่สามารถยกเลิกหรือเลื่อนการเดินทางได้ตามความเป็นจริง ในกรณีเจ็บป่วยกระทันหัน ล่วงหน้าเพียง 7 วันทำการ ทางบริษัท ขอสงวนสิทธิ์ในการคืนเงินทุกกรณี



เงื่อนไขพิเศษเพิ่มเติมสำคัญ!!

• เงื่อนไขการออกเดินทาง

ในแต่ละเส้นทางจะมีการกำหนดผู้เดินทางขั้นต่ำของการออกเดินทาง โดยในทัวร์นี้ **กำหนดให้มีผู้เดินทางขั้นต่ำ 20 ท่าน** หากมีผู้เดินทางไม่ถึงที่กำหนด บริษัทฯ ขอสงวนสิทธิ์ในการเพิ่มค่าทัวร์ หรือ เลื่อนการเดินทาง หรือ ยกเลิกการเดินทาง หากท่านมีไฟล์กบินภายในประเทศแต่มีได้แจ้งให้เราทราบล่วงหน้าก่อนทางบริษัทฯ จะไม่รับผิดชอบใดๆ ทั้งสิ้น ดังนั้นกรุณาสอบถามยืนยันการออกเดินทางก่อนจองไฟลบินภายในประเทศทุกครั้ง

• การออกตัวโดยสารภายในประเทศ

หากท่านมีความจำเป็นจะต้องซื้อตั๋วเครื่องบินภายในประเทศ เพื่อบินไปและกลับจากกรุงเทพฯ กรุณาสอบถามเกี่ยวกับเงื่อนไขกับเจ้าหน้าที่ก่อนทำการจองและ **ขอแนะนำให้ท่านซื้อตั๋วเครื่องบินประเภทที่สามารถเลื่อนวันและเวลาเดินทางได้** อันเนื่องมาจากหากเกิดความผิดพลาดจากทางสายการบิน การล่าช้าของสายการบิน การยุบเที่ยวบินรวมกัน ตารางการเดินทางมีการเปลี่ยนแปลง ซึ่ง สายการบินพิจารณาสถานการณ์แล้วพบว่าอยู่เหนือการควบคุมของทางสายการบิน หรือจะเป็นเหตุผลเชิงพาณิชย์ หรือเป็นเหตุผลด้านความปลอดภัย ดังนั้น เหตุผลด้านความปลอดภัย เหตุผลเหล่านี้ อยู่เหนือการควบคุมของบริษัทฯ บริษัทฯ ขอสงวนสิทธิ์ที่จะไม่รับผิดชอบและไม่คืนค่าใช้จ่ายใดๆ ทั้งสิ้น อนึ่ง บริษัทฯ จะยืนยันกรุ๊ปออกเดินทางประมาณ 3-5 วันก่อนเดินทาง หากไม่มั่นใจกรุณาสอบถามพนักงานขายโดยตรง



• หากกรุ๊ปคอนเฟิร์มแล้วไม่สามารถเลื่อนการเดินทางได้

หากกรุ๊ปคอนเฟิร์มเดินทางแล้วนั้น ท่านจะไม่สามารถเลื่อนการเดินทางได้ ไม่ว่าจะเปิดเหตุการณ์ใดๆ ต่อท่านก็ตาม อันเนื่องมาจาก การคอนเฟิร์มของกรุ๊ปนั้นประกอบจากตัวเลขการจองการเดินทางของท่าน หากท่านถอนตัวออก ทำให้กรุ๊ปมีค่าใช้จ่ายเพิ่มเติมขึ้น หรืออาจทำให้กรุ๊ปไม่สามารถออกเดินทางได้ ดังนั้น ทางบริษัทฯ ขอสงวนสิทธิ์มีอนุญาตให้เลื่อนวันเดินทางใดๆ ได้ทั้งสิ้นและเก็บค่าใช้จ่ายทั้งหมดตามจำนวนเงินของราคาทัวร์

• การชำระเงินหมายถึงการยืนยันจำนวนผู้เดินทาง ไม่สามารถปรับเปลี่ยนได้

การชำระเงินเข้ามานั้น หมายถึงท่านได้ยอมรับข้อเสนอลงทะเบียนและยืนยันจำนวนตามที่ท่านได้จองเข้ามา หากท่านชำระเงินเข้ามาแล้วจะไม่สามารถเปลี่ยนแปลงจำนวนของผู้เดินทางได้และหากมีความจำเป็นจะต้องเปลี่ยนแปลงท่านจะยินยอมให้ทางบริษัทฯ คิดค่าใช้จ่ายที่ทางบริษัทเสียหาย รวมถึงค่าเสียเวลาในการขาย อย่างน้อยที่สุดเท่าจำนวนเงินมัดจำ ทั้งนี้ทั้งนั้นให้เป็นไปตามเงื่อนไขของบริษัทฯ

บริษัทฯ จะไม่รับผิดชอบใดๆ ทั้งสิ้น หากเกิดกรณีความล่าช้าจากสายการบิน, การยกเลิกบิน, การประท้วง, การนัดหยุดงาน, การก่อการจลาจล, ภัยธรรมชาติ, การนำสิ่งของผิดกฎหมาย ซึ่งอยู่นอกเหนือความรับผิดชอบของบริษัทฯ และ บริษัทฯ จะไม่รับผิดชอบใดๆ ทั้งสิ้น หากเกิดสิ่งของสูญหาย อันเนื่องเกิดจากความประมาทของท่าน, เกิดจากการโจรกรรม และ อุบัติเหตุจากความประมาทของนักท่องเที่ยวเอง



ประกาศสำคัญของประเทศญี่ปุ่น

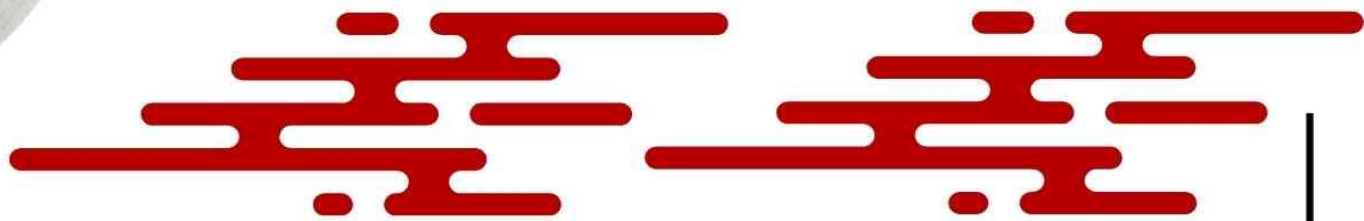


รัฐบาลญี่ปุ่นประกาศมาตรการสำหรับนักท่องเที่ยว
ต่างชาติที่พำนักในญี่ปุ่นระยะสั้น ดังนี้

มาตรการยกเว้นวีซ่า

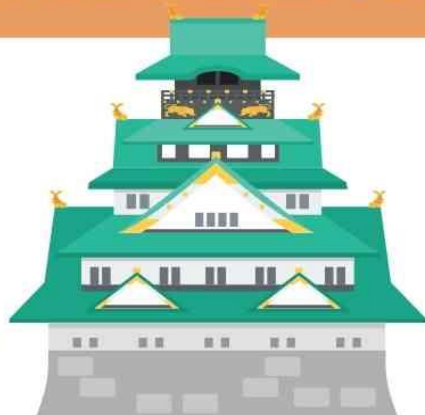
สามารถไปกับทัวร์ หรือ สามารถเที่ยวด้วยตัวเองได้

ทั้งนี้ ให้มีผลบังคับใช้ตั้งแต่ 11 ตุลาคม 2565 เป็นต้นไป
(ข้อมูลอัปเดต ณ วันที่ 23 กันยายน 2565)



ประกาศสำคัญ

รับเฉพาะผู้มีวัตถุประสงค์เพื่อการท่องเที่ยวเท่านั้น ค่าทัวร์ที่จ่ายให้กับผู้จัด
เป็นการชำระแบบจ่ายชำระขาด และผู้จัดได้ชำระให้กับสายการบินและสถานที่
ต่างๆ แบบชำระขาดเช่นกันก่อนออกเดินทาง ฉะนั้นหากท่านไม่ได้ร่วมเดินทาง
หรือใช้บริการตามรายการไม่ด้วยสาเหตุใด หรือได้รับการปฏิเสธการเข้าหรือ
ออกนอกเมืองจากระเทศในรายการ (ประเทศไทยและประเทศญี่ปุ่น)
ทางผู้จัดขอสงวนสิทธิการคืนเงินสดส่วนใดๆ รวมทั้งค่าตัวเครื่องบินให้แก่ท่าน





เรามีบริการ **เพียง**
399.-
 เน็ต Non-stop เต็มสปีด
8 GB นาน 8 วัน

ท่านสามารถแจ้งกับทางโกดะและเด็กส่งทัวร์ได้ที่สนามบิน

ประกันภัยการเดินทางต่างประเทศ พลัส
 Global Travel Insurance Plus (GTIP)



ความคุ้มครอง / Coverage	จำนวนเงินความคุ้มครอง / Sum Insured							
	เดินทางทั่วโลก / WORLDWIDE PLUS				เดินทางในเอเชีย / ASIA PLUS			
	Basic	Silver	Gold	Platinum	Basic	Silver	Gold	Platinum
1. การประกันภัยอุบัติเหตุส่วนบุคคล อ.บ.1* / Personal Accident Benefit	2,000,000	2,000,000	3,000,000	5,000,000	1,000,000	2,000,000	3,000,000	5,000,000
2. ค่ารักษาพยาบาลจากอุบัติเหตุและสุขภาพ / Medical Expenses	2,000,000	2,000,000	3,000,000	5,000,000	2,000,000	2,000,000	3,000,000	5,000,000
2.1 การรักษาพยาบาลต่อเนื่องในประเทศไทย** / Follow-up treatment in Thailand	50,000	200,000	300,000	500,000	50,000	200,000	300,000	500,000
2.2 การรับการรักษาพยาบาลครั้งแรกในประเทศไทย*** / Medical treatment in Thailand	100,000	200,000	300,000	500,000	100,000	200,000	300,000	500,000
3. การเคลื่อนย้ายฉุกเฉินและการส่งศพกลับประเทศ / Evacuation and repatriation	2,000,000	2,000,000	3,000,000	5,000,000	2,000,000	2,000,000	3,000,000	5,000,000
4. การบริการความช่วยเหลือทางการแพทย์ฉุกเฉิน / Emergency Medical Assistance								
4.1 การเยี่ยมผู้เอาประกันภัยในต่างประเทศ / Compassionate visit	x	Actual Cost	Actual Cost	Actual Cost	x	Actual Cost	Actual Cost	Actual Cost
4.2 การส่งตัวผู้เยาว์กลับประเทศ / Return of minor	x	Actual Cost	Actual Cost	Actual Cost	x	Actual Cost	Actual Cost	Actual Cost
4.3 การค้นหา การช่วยชีวิต และการกู้ภัย / Search, rescue and recovery	250,000	250,000	250,000	250,000	250,000	250,000	250,000	250,000
5. การยกเลิกการเดินทาง / Trip cancellation	10,000	10,000	100,000	100,000	10,000	10,000	100,000	100,000
6. การลดจำนวนวันเดินทาง / Trip curtailment	x	x	100,000	100,000	x	x	100,000	100,000
7. ความสูญเสียหรือความเสียหายของสัมภาระในการเดินทาง / Loss or damage of personal baggage	10,000	10,000	50,000	50,000	10,000	10,000	50,000	50,000
8. การล่าช้าของการเดินทาง / Cover of delay								
8.1 การล่าช้าของระบบขนส่งมวลชน / Delays in means of public transport	x	2,000	10,000	20,000	x	2,000	10,000	20,000
8.2 การล่าช้าของสัมภาระ / Delayed collection of baggage	x	2,000	20,000	20,000	x	2,000	20,000	20,000
8.3 การจี้โดยสลัดอากาศ / Hijack	x	x	50,000	50,000	x	x	50,000	50,000
8.4 การพลาดต่อเที่ยวบิน / Missed connection - flight	x	2,000	10,000	20,000	x	2,000	10,000	20,000
9. การสูญหายของหนังสือเดินทาง / Loss of passport	x	x	5,000	5,000	x	x	5,000	5,000
10. ความรับผิดชอบบุคคลภายนอก / Personal legal liability	x	1,000,000	2,000,000	5,000,000	x	1,000,000	2,000,000	5,000,000
11. ความรับผิดชอบส่วนแรกสำหรับรถเช่า / Rental car excess	x	x	10,000	20,000	x	x	10,000	20,000
12. ความคุ้มครองกีฬากอล์ฟ / Golf extension	x	x	x	20,000	x	x	x	20,000
13. เงินชดเชยรายได้ระหว่างรักษาตัวในโรงพยาบาลต่างประเทศ / Overseas hospitalization benefit	x	1,000 per day max 10,000	2,000 per day max 20,000	3,000 per day max 30,000	x	1,000 per day max 10,000	2,000 per day max 20,000	3,000 per day max 30,000

หมายเหตุ / Remark

*อ.บ. 1 หมายถึงการเสียชีวิต การสูญเสียอวัยวะ สายตา หรือทุพพลภาพถาวรสิ้นเชิงจากอุบัติเหตุ /

Loss of life, dismemberment, loss of sight or total permanent disability.

ข้อ 2.1, *ข้อ 2.2 บริษัทจะจ่ายค่าใช้จ่ายสำหรับการรักษาพยาบาลที่เกิดขึ้นในระยะเวลา 7 วันแรกนับจากเดินทางกลับประเทศไทย /

2.1, 2.2 The company shall pay such costs incurred within 7 days of the return to Thailand.

หน่วย : บาท / Baht





จำนวนวันเดินทาง (วัน) Trip Duration (Days)	เบี้ยประกันภัย (บาท) / Premium (Baht)							
	เดินทางทั่วโลก / WORLDWIDE PLUS				เดินทางในเอเชีย / ASIA PLUS			
	Basic	Silver	Gold	Platinum	Basic	Silver	Gold	Platinum
เที่ยวเดี่ยว / Single - Trip								
1-4	300	334	600	990	200	290	470	688
5-6	350	450	715	1,290	240	300	595	999
7-8	370	500	990	1,772	280	427	690	1,300
9-10	399	600	1,230	1,996	340	597	850	1,600
11-15	600	790	1,590	2,750	450	767	1,150	2,150
16-22	849	1,275	2,210	3,370	524	937	1,650	2,795
23-31	999	1,600	2,680	3,993	628	1,108	2,030	3,300
32-45	1,530	2,090	3,200	5,674	770	1,364	2,450	4,325
46-60	1,950	2,500	3,850	6,180	907	1,620	2,995	5,226
61-75	2,300	3,340	4,900	7,910	1,220	2,215	3,775	6,450
76-94	2,500	3,843	5,500	9,390	1,475	2,641	4,200	7,500
95-105	3,500	4,467	7,490	11,145	1,975	2,962	5,720	9,990
106-121	4,100	5,090	8,400	12,900	2,350	3,371	6,450	11,100
122-151	5,200	6,345	10,250	15,895	2,775	4,016	7,950	13,740
152-182	6,500	7,599	12,530	18,890	3,260	4,922	9,775	15,975
เที่ยวหมู่ / Annual Multi - Trip, max length per trip as per plan selected								
Annual (max 31 days)	2,000	2,450	4,000	5,700	1,200	1,992	2,850	4,400
Annual (max 60 days)	2,500	3,120	4,800	7,400	1,600	2,591	3,700	6,400
Annual (max 90 days)	3,600	4,225	5,800	10,000	1,900	3,200	5,000	8,700
Annual (max 120 days)	5,750	6,427	9,000	13,990	2,650	4,038	7,100	12,210
Annual (max 365 days)	15,500	19,000	26,200	44,000	5,925	10,785	22,000	35,150

■ เบี้ยประกันภัยข้างต้นสำหรับผู้เอาประกันภัยอายุไม่เกิน 75 ปี รวมภาษีอากรและตมป์แล้ว / Premium shown is for insured up to 75 yrs of age includes tax and stamp.
 ■ สำหรับผู้เอาประกันภัยที่มีอายุ 76 ปีขึ้นไป เบี้ยประกันภัยจะเพิ่มขึ้นเป็น 2 เท่าของเบี้ยประกันภัยที่ระบุไว้ในตาราง / For insured aged 76 yrs and above, premium will be two times the amount shown in the table.

ความคุ้มครองพิเศษ / Special Coverages



คุ้มครองค่ารักษาสูงถึง **บาท 5,000,000**

- คุ้มครองค่ารักษาพยาบาลจากอุบัติเหตุและเจ็บป่วย
- Covers medical expenses from injuries and illness up to 5,000,000 baht.



รักษาฟัน **บาท 16,000**

- คุ้มครองค่ารักษาพยาบาลฟันเพื่อบรรเทาความเจ็บปวดที่ต่างประเทศ ได้ถึง 16,000 บาท
- Dental treatment cover for relief of pain up to 16,000 baht.



ไม่ต้องสำรองจ่าย **รักษาได้ทุก รพ.**

- คุ้มครองค่ารักษาพยาบาลทั้ง IPD, OPD
- You don't have to advance money.
- Free choice of hospital.
- Covers medical expenses for inpatient and outpatient treatment.



คุ้มครอง **กีฬาเสี่ยงภัย**

- คุ้มครองค่ารักษาพยาบาลการบาดเจ็บจากกีฬาเสี่ยงภัย เช่น ดำน้ำ เล่นสกี เจ็ทโบ๊ท บันจี้จัมพ์
- Coverage includes medical expenses for injuries from certain high-risk sports such as diving, skiing, or bungee jumping.



ไม่จำกัด **อายุ**

- ไม่จำกัดอายุผู้ทำประกันภัย • No age limit

ช่วยเหลือ **24 hrs.**

- ศูนย์ให้ความช่วยเหลือฉุกเฉินทางการแพทย์และการเดินทางทั่วโลก
- +66 2 569 0230
- 24 hours. Worldwide emergency call center
- +66 2 569 0230

