



Sunsmile Booking and Travel Service

245-247 ถนน รุ่งอรุณบุรี แขวงคลองตันใต้ เขตคลองสาน กรุงเทพมหานคร 10600

License No. 11/10223

Tel: 063-242-6596 Email: sunsmiletravel01@gmail.com LINE: thailily24

SPHZ-32

# SINGAPORE SAVER

## ทัวร์ สิงคโปร์ โดยสายการบินไอออนแอร์ (SL) 3 วัน 2 คืน

จ้อ!!  
ราคาดีเวอร์



ราคาเริ่มต้น

# 8,999.-

#ไหว้พระ

วัดพระเชี้ยวแก้ว

วัดเจ้าแม่กวนอิม

Loyang tua pek kong temple



#(Optional)เลือกซื้อบัตร

ยูนิเวอร์เซิล 2,120 บาท

Garden by the bay

Clarke quay ท่าเรือสุดชิวริมแม่น้ำ

ถ่ายรูปปูมิง Fort Canning park

น้ำพุแห่งความมั่งคั่ง

ไม่รวมค่าทิปไกด์ท้องถิ่นและค่าทัวร์ส่วนที่เหลือ 2,000 บาท ชำระที่สนามบิน

# พักโรงแรม 2 ดาว

(ไม่มีห้องพัก 3 ท่าน / ไม่มีอาหารเช้า)



SPHZ-32

# SINGAPORE SAVER

ทัวร์ สิงคโปร์ โดยสายการบินไลอ้อนแอร์ (SL) 3 วัน 2 คืน

ข้อ!!  
ราคาดีเวอร์

ราคาเริ่มต้น

## 8,999.-

# พักโรงแรม 2 ดาว  
(ไม่มีห้องพัก 3 ท่าน / ไม่มีอาหารเช้า)

#ไหว้พระ

วัดพระเขี้ยวแก้ว  
วัดเจ้าแม่กวนอิม  
Loyang tua pek kong temple

#(Optional)เลือกซื้อบัตร  
ยูนิเวอร์สเซล 2,120 บาท

Garden by the bay  
Clarke quay ท่าเรือสุดชีวิตริมแม่น้ำ  
ถ่ายรูปอุโมง Fort Canning park  
น้ำพุแห่งความมั่งคั่ง

ไม่รวมค่าทิปไกด์ท้องถิ่นและค่าทัวร์ส่วนที่เหลือ 2,000 บาท ชำระที่สนามบิน

### เดินทางโดยสายการบิน THAI LION AIR (SL)

วันที่	โปรแกรมท่องเที่ยว	เช้า	เที่ยง	เย็น	โรงแรม
1	กรุงเทพฯ – สิงคโปร์ – วัดพระเขี้ยวแก้ว -เมอร์ไลออน- การ์เด้น บาย เดอะเบย์-มาริน่า เบย์ แชน – ชมโชว์ Wonder Full Light (-/-) SL100 DMK-SIN 07.45-11.10	✗	✗	✗	HOTEL 81 STAR ระดับ 2 ดาว หรือเทียบเท่า
2	Free & Easy (อิสระไม่มีรถและไกด์บริการ) (-/-)	✗	✗	✗	HOTEL 81 STAR ระดับ 2 ดาว หรือเทียบเท่า
3	FORT CANNING PARK – วัดเจ้าแม่กวนอิม - Fountain of wealth - ช้อปปิ้งย่านถนนออร์ชาร์ด - Loyang Tua Pek Kong-THE JEWEL CHANGI - กรุงเทพฯ (-/-) SL105 SIN-DMK 22.40-00.15	✗	✗	✗	HOTEL 81 STAR ระดับ 2 ดาว หรือเทียบเท่า

**อัตราค่าบริการพักห้องละ 2 ท่าน** (ไม่มีห้องพักสำหรับ 3 ท่าน)

\*\*สำหรับหนังสือเดินทางต่างชาติเก็บเพิ่ม 1,000 บาท\*\*

(เป็นข้อตกลงในการคิดเรตราคาชาวต่างชาติจากประเทศปลายทาง)

Flight	วันที่เดินทาง	ผู้ใหญ่ ราคาท่านละ	ทารกอายุต่ำกว่า 2 ปี	พักเดี่ยว
SL100 07:45-11:10 SL105 22:40-00:15	26-28 กันยายน 2567 พฤษภาคม-เสาร์	8,999.-	4,900.-	3,900.-
SL100 07:45-11:10 SL105 22:40-00:15	03-05 ตุลาคม 2567 พฤษภาคม-เสาร์	9,999.-	4,900.-	3,900.-
SL100 07:45-11:10 SL105 22:40-00:15	10-12 ตุลาคม 2567 พฤษภาคม-เสาร์	9,999.-	4,900.-	3,900.-
SL100 07:45-11:10 SL105 22:40-00:15	31 ตุลาคม – 02 พฤศจิกายน 2567 พฤษภาคม-เสาร์	9,999.-	4,900.-	3,900.-
SL100 07:45-11:10 SL105 22:40-00:15	07-09 พฤศจิกายน 2567 พฤษภาคม-เสาร์	9,999.-	4,900.-	3,900.-
SL100 07:45-11:10 SL105 22:40-00:15	14-16 พฤศจิกายน 2567 พฤษภาคม-เสาร์	9,999.-	4,900.-	3,900.-
SL100 07:45-11:10 SL105 22:40-00:15	21-23 พฤศจิกายน 2567 พฤษภาคม-เสาร์	8,999.-	4,900.-	3,900.-
SL100 07:45-11:10 SL105 22:40-00:15	28-30 พฤศจิกายน 2567 พฤษภาคม-เสาร์	9,999.-	4,900.-	3,900.-
SL100 07:45-11:10 SL105 22:40-00:15	12-14 ธันวาคม 2567 พฤษภาคม-เสาร์	9,999.-	4,900.-	3,900.-
SL100 07:45-11:10 SL105 22:40-00:15	19-21 ธันวาคม 2567 พฤษภาคม-เสาร์	9,999.-	4,900.-	3,900.-
SL100 07:45-11:10 SL105 22:40-00:15	09-11 มกราคม 2568 พฤษภาคม-เสาร์	8,999.-	4,900.-	3,900.-
SL100 07:45-11:10 SL105 22:40-00:15	16-18 มกราคม 2568 พฤษภาคม-เสาร์	9,999.-	4,900.-	3,900.-
SL100 07:45-11:10 SL105 22:40-00:15	23-25 มกราคม 2568 พฤษภาคม-เสาร์	9,999.-	4,900.-	3,900.-
SL100 07:45-11:10 SL105 22:40-00:15	06-08 กุมภาพันธ์ 2568 พฤษภาคม-เสาร์	9,999.-	4,900.-	3,900.-
SL100 07:45-11:10 SL105 22:40-00:15	20-22 กุมภาพันธ์ 2568 พฤษภาคม-เสาร์	9,999.-	4,900.-	3,900.-
SL100 07:45-11:10 SL105 22:40-00:15	27 กุมภาพันธ์ – 1 มีนาคม 2568 พฤษภาคม-เสาร์	9,999.-	4,900.-	3,900.-

SL100 07:45-11:10 SL105 22:40-00:15	06-08 มีนาคม 2568 พฤษภาคม-เสาร์	9,999.-	4,900.-	3,900.-
SL100 07:45-11:10 SL105 22:40-00:15	22-24 พฤษภาคม 2568 พฤษภาคม-เสาร์	9,999.-	4,900.-	3,900.-
SL100 07:45-11:10 SL105 22:40-00:15	29-31 พฤษภาคม 2568 พฤษภาคม-เสาร์	8,999.-	4,900.-	3,900.-

ราคาโปรโมชั่น ไม่มีราคาเด็ก  
จอยแลนด์หักค่าตัวออก 3,000.- บาท

**เงื่อนไขการจอง มัดจำท่านละ 5,000 บาท**

วันแรก กรุงเทพฯ – สิงคโปร์ – วัดพระเชี้ยวแก้ว -เมอร์ไลออน-การ์เด็น บาย เดอะเบย์-มาริน่า เบย์ แชน – ชมโชว์ Wonder Full Light (-/-)

04.30 น. คณะพร้อมกันที่ สนามบินดอนเมือง อาคารระหว่างประเทศ อาคาร 1 ROW 8 ประตู 7 สายการบิน THAI LION AIR (SL) โดยมีเจ้าหน้าที่ของบริษัทฯคอยต้อนรับและอำนวยความสะดวกในการเช็คอินเอกสาร และสัมภาระ ค่าทิปไกด์+ค่าทิปคนขับรถเหมาจ่ายท่านละ 2,000 บาทชำระที่สนามบิน(ไม่รวมค่าทิปหัวหน้าทัวร์ตามความพึงพอใจ)

07.45 น. เดินทางสู่ สิงคโปร์ โดยสายการบิน THAI LION AIR (SL) เที่ยวบินที่ SL100(ไม่มีอาหารและเครื่องดื่มบริการบนเครื่อง)

**\*โปรดเช็คตารางบินขากลับในตารางท้ายโปรแกรม\***

11.10 น. เดินทางถึง สนามบินชางกี ประเทศสิงคโปร์ ผ่านพิธีการตรวจคนเข้าเมือง จากนั้นนำท่านเดินทางเข้าสู่ตัวเมืองสิงคโปร์ที่มีการจัดผังเมืองอย่างเป็นระเบียบเรียบร้อยและสะอาดสะอ้านจนหลายๆ ท่านต้องทึ่ง (เวลาท่องเที่ยวเร็วกว่าประเทศไทย 1 ชั่วโมง)



นำท่าน ชมวัดพระเชี้ยวแก้ว (Buddha Tooth Relic Temple) สร้างขึ้นเพื่อเป็นที่ประดิษฐานพระเชี้ยวแก้ว ของพระพุทธเจ้า วัดพระพุทธานุสรณ์แห่งนี้ สร้าง สถาปัตยกรรม สมัยราชวงศ์ถัง วางศิลาฤกษ์ เมื่อวันที่ 1 มีนาคม 2005 ค่าใช้จ่ายในการก่อสร้างทั้งหมดราว 62 ล้านเหรียญสิงคโปร์ (ประมาณ 1500 ล้านบาท) ชั้นล่างเป็นห้องโถงใหญ่ใช้ประกอบศาสนพิธี ชั้น 2-3 เป็นพิพิธภัณฑ์และห้องหนังสือ ชั้น 4 เป็นที่ประดิษฐานพระเชี้ยวแก้ว (ห้ามถ่ายภาพ)ถัดจากวัดพระเชี้ยวแก้ว ใกล้ๆกันยังมีวัดแขกชื่อว่า วัดศรีมารี อัมมันต์(Sri Mariamman Temple)วัดแห่งนี้สร้างขึ้นเพื่อถวายเจ้าแม่มารี อัมมันต์ ซึ่งเป็นที่เลื่องลือกันว่าเจ้าแม่องค์นี้มีความศักดิ์สิทธิ์ในเรื่องการรักษาอาการเจ็บป่วยและโรคภัยต่าง ๆ





จากนั้นนำท่าน อีสรทานอาหารที่ Maxwell Food Centre ศูนย์อาหารยอดนิยมของคนสิงคโปร์ และนักท่องเที่ยวจากทุกมุมโลก เพราะรวมร้านอร่อย(ไม่รวมค่าอาหาร) ให้ท่านได้ชิมอาหารที่หลากหลาย เช่น ร้าน Tian Tian Chicken Rice (ร้านข้าวมันไก่เถียนเถียน) ตามแบบฉบับสิงคโปร์จริงๆ (ไกด์และหัวหน้าทัวร์ช่วยอำนวยความสะดวก)



นำท่าน ชมเมืองสิงคโปร์ นำท่าน ถ่ายรูปคู่กับ เมอร์ไลออน สัญลักษณ์ของประเทศสิงคโปร์ โดยรูปปั้นครึ่งสิงโตครึ่งปลาที่หันหน้าออกทางอ่าวมาริน่า มีทัศนียภาพที่สวยงาม โดยมีฉากด้านหลังเป็น “โรงละครเอสเฟลนาท” ซึ่งโดดเด่นด้วยสถาปัตยกรรมคล้ายหนามทุเรียน ชม ถนนอลิซาเบธวอล์ค ซึ่งเป็นจุดชมวิวยามเย็นแม่น้ำสิงคโปร์

# ปรับราคา

## Garden by the bay

เริ่ม 12 กรกฎาคม 67 เป็นต้นไป

Flower Domes Monet Exhibition + Could Forest

ราคา ผู้ใหญ่ 1,650 บาท  
เด็ก 1,260 บาท



จากนั้นเข้าชม **GARDEN BY THE BAY** อีสาระให้ท่านได้ชมการจัดสวนที่ใหญ่ที่สุดบนเกาะสิงคโปร์ ขึ้นชมกับต้นไม้ขนาดยักษ์ และเป็นศูนย์กลางการพัฒนาอย่างต่อเนื่องแห่งชาติของ Marina Bay บริหารโดยคณะกรรมการอุทยานแห่งชาติสิงคโปร์ นอกจากนี้ยังมีทางเดินลอยฟ้าเชื่อมต่อกับ **Super tree** คู่ที่มีความสูงเข้าด้วยกัน มีไว้สำหรับให้ผู้ที่มาเยือนสามารถมองเห็นสวนจากมุมสูงขึ้น 50 เมตร บนยอดของ Super tree สามารถเห็นทัศนียภาพอันงดงามของอ่าวและสวนโดยรอบ โดยรอบ

**ไม่รวมค่าบัตร SUPERTREE 15 SGD หรือ 405 บาท**



Flower Dome จะเป็นที่จัดแสดงพรรณไม้จากเขตร้อนชื้นแถบเมดิเตอร์เรเนียน มีต้นไม้ดัดยักซ์และปาล์มชวดมากมายให้เราได้ถ่ายรูป รวมถึงมีสวนจิ๋วน่ารักๆ ให้เราดูอีกด้วย เหมาะแก่การไปนั่งอ่านหนังสือ นั่งเล่นชิลๆ เพราะในเรือนกระจกจะติดแอร์ให้อากาศเย็นสบาย และมีกลิ่นหอมๆ ของดอกไม้และต้นไม้ฟุ้งกระจายไปทั่ว



Cloud Forest จะมีน้ำตกจำลองขนาดใหญ่ พร้อมด้วยพันธุ์พืชและพันธุ์ไม้ในเขตป่าดิบชื้นมากมาย ในโดมจะออกแบบเป็นทางเดิน โดยเราจะเดินขึ้นลิฟต์ไปชั้นบนสุดแล้วเดินไต่ลงมาจนถึงชั้นล่างที่เป็นป่าหมอกสวยงามมาก

**ไม่รวมค่าบัตร Flower Dome และ Cloud Forest**

**\*\*\*หากต้องการเข้าชม 2 โดมเพิ่ม 1,650 บาท/ท่าน \*\* โปรดแจ้งก่อนเดินทาง \*\***





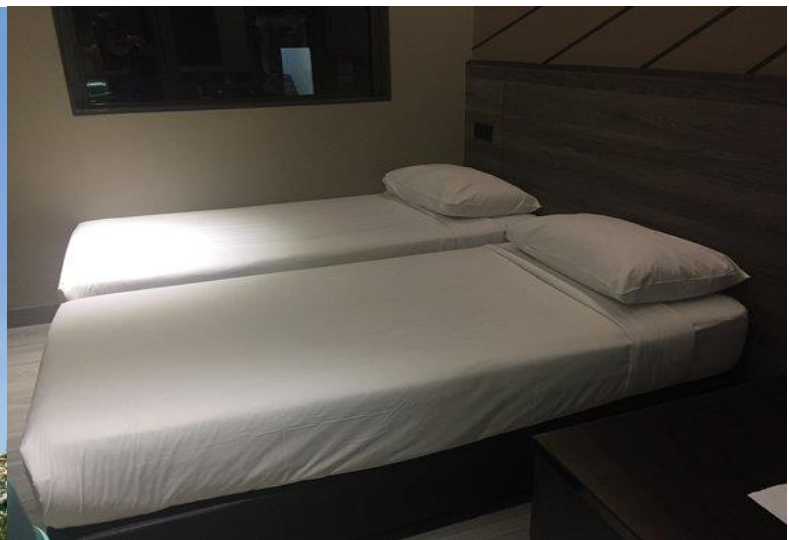
จากนั้นนำท่านสู่ **ย่านคลากคีย์ (Clarke Quay)** เป็นย่านท่องเที่ยวและกินดื่มริมแม่น้ำสิงคโปร์ ซึ่งได้รับความนิยมทั้งสำหรับชาวสิงคโปร์และนักท่องเที่ยวต่างชาติ ภายในย่านแห่งนี้เต็มไปด้วยร้านอาหารหลากหลายรูปแบบ ซึ่งจะมีความคึกคักเป็นพิเศษตั้งแต่ช่วงเย็นไปจนถึงตอนกลางดึก ตั้งอยู่ในย่านคลากคีย์ ประเทศสิงคโปร์ นอกจากนี้ท่านยังสามารถเปิดประสบการณ์กับการเดินทางแสน **นั่งเรือแบบคลาสสิกโบราณที่เป็นเอกลักษณ์ของประเทศสิงคโปร์ หรือที่เรียกว่า Bumboat** ล่องเรือชมสถานที่ไฮไลต์ของสิงคโปร์ และเก็บภาพสวยๆ จากมุมมองแม่น้ำ เช่น เมอร์ไลออน, สะพานเกลียว Helix Bridge, อาคารรูปเรือ มาริน่าเบย์ แซนด์ เป็นต้น จะใช้เวลารอบละประมาณ 40 นาทีด้วยกัน **(ไม่รวมค่าตัว Bumboat ราคา 28 SGD หรือ 760 บาท)**



จากนั้นเดินทางเข้าเยี่ยมชมมาริน่าเบย์แซนด์ **Marina Bay Sands** โรงแรมหรูระดับ 6 ดาว โดยพื้นที่ด้านในประกอบไปด้วยโรงแรม ห้างสรรพสินค้า จุดชมวิว พิพิธภัณฑสถาน คาสีโน และโรงภาพยนตร์ รวมถึงส่วนของ แซนด์สกายพาร์ค ที่เป็นสระว่ายน้ำ **(ไม่รวมค่าขึ้นชมจุดชมวิว SAND SKY PARK 57 ราคา 30 SGD หรือประมาณ 810 บาท)**

**20.00 ชมการแสดงโชว์แสง สี เสียง** และน้ำ ที่ใหญ่ที่สุดใน South East Asia กับการแสดงที่มีชื่อว่า **Wonder Full Light** การแสดงนี้ จัดขึ้นที่ลาน Promenade หน้า Marina Bay Sands เป็นลานที่นั่งหันหน้าออกทางอ่าว Marina

**โรงแรมที่พัก Hotel 81 star ระดับ 2 ดาว หรือเทียบเท่า (ไม่มีห้องพัก 3 ท่าน)**



วันที่สอง Free & Easy (อิสระไม่มีรถและไกด์บริการ) (-/-)

เช้า อิสระทานอาหารเช้าด้วยตนเอง

**Free & Easy (อิสระไม่มีรถและไกด์ท้องถิ่นบริการ)**

**\*\*\* หัวหน้าทัวร์นำท่านเดินทางโดยรถ MRT สู่ห้าง VIVO CITY (ไม่รวมค่าบัตร MRT) \*\*\***

โดยลูกค้าสามารถแยกทำโปรแกรมที่ต้องการได้ตามอัธยาศัยอาทิเช่น

1. ช้อปปิ้งที่ห้าง VIVO CITY ห้างที่ใหญ่ที่สุดในสิงคโปร์
2. นั่ง EXPRESS TRAIN เข้าไปที่ SENTOSA > เข้าสวนสนุก > ชมคาสิโน > ถ่ายรูปเกาะเซ็นโตซ่า > เดินเล่นริมชายหาด SILOSO และ PALAWAN (ไม่รวมค่าบัตร)
3. อิสระตามอัธยาศัย

**\*\*\* (อิสระอาหารกลางวันและเย็น เพื่อความสะดวกในการท่องเที่ยว) \*\*\***

OPTIONAL !!! หากต้องการซื้อบัตรสวนสนุกเพิ่มโปรดแจ้ง ณ เวลาที่จองทัวร์ หรือแจ้งไม่เกิน 7 วันก่อนการเดินทาง

**UNIVERSAL STUDIO**

**(โปรดแจ้งและชำระค่าบัตรก่อนเดินทางได้ในราคา ผู้ใหญ่ 2,120 บาท / เด็กอายุ 4-11 ปีราคา 1,790 บาท)**



นำท่านสนุกสนานกับ **UNIVERSAL STUDIO (รวมค่าบัตร)** ให้ท่านได้พบกับการแสดงสุดตระการตาและความสุข สนุกไม่รู้จบ ในที่เดียวที่ๆ คุณและครอบครัวจะได้พบและสัมผัสกับประสบการณ์ใหม่ที่โลกยังต้องตะลึง เปิดฉากความสนุกกับยูนิเวอร์แซล สตูดิโอ!! ที่แรกและที่เดียวในภูมิภาคเอเชียตะวันออกเฉียงใต้ กับเครื่องเล่น 24 ชนิดโดย 18 ชนิด เป็นเครื่องเล่นที่ออกแบบใหม่หรือดัดแปลงเพื่อที่นี่โดยเฉพาะ

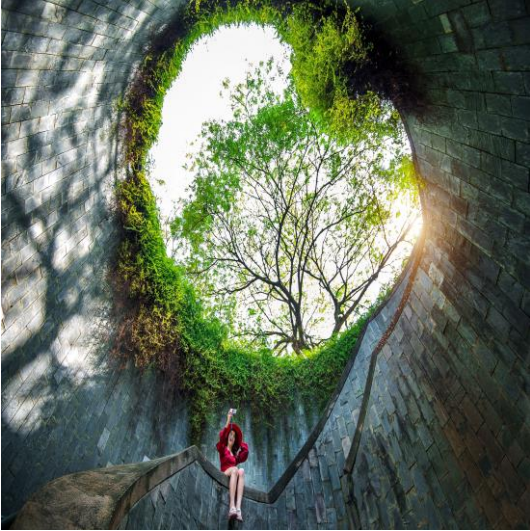
**\*\*\*สามารถเลือกซื้อ Sea. Aquarium (โปรดแจ้งและชำระค่าบัตรก่อนเดินทาง ได้ในราคา ผู้ใหญ่ 1,350 บาท / เด็ก อายุต่ำกว่า 12ปี ราคา 1,190 บาท) S.E.A. Aquarium เป็นพิพิธภัณฑ์สัตว์น้ำเปิดใหม่ใหญ่ที่สุดในโลกกับ Marine Life Park จัดอันดับให้เป็นอควาเรียมใหญ่ที่สุดในเอเชียตะวันออกเฉียงใต้ ถูกออกแบบให้เป็นอุโมงค์ใต้น้ำ สามารถบรรจุน้ำเค็มได้กว่า 45 ล้านลิตร รวมสัตว์ทะเลกว่า 800 สายพันธุ์ รวบรวมสัตว์น้ำกว่า 100,000 ตัว ตกแต่งด้วยซากปรักหักพังของเรือ ภายในได้จำลองความอุดมสมบูรณ์ของทะเลต่างๆ ทั่วโลก**

จากนั้นนำท่านเดินทางกลับโรงแรมเพื่อพักผ่อนตามอัธยาศัย



วันที่สาม FORT CANNING PARK – วัดเจ้าแม่กวนอิม - Fountain of wealth - ซ้อปั้งย่านถนนออร์ชาร์ด - Loyang Tua Pek Kong-THE JEWEL CHANGI - กรุงเทพฯ (-/-)

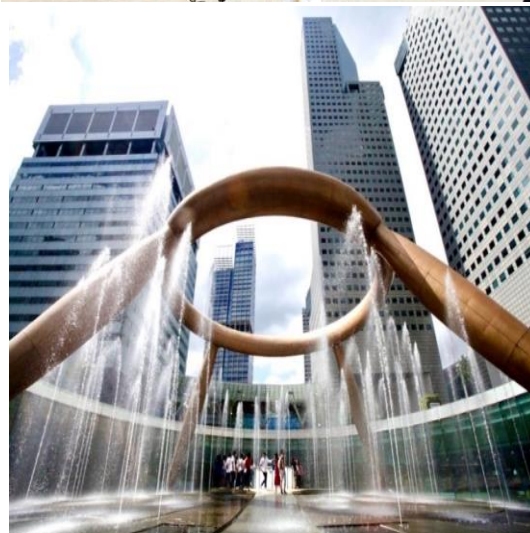
เช้า อีสระทานอาหารเช้าด้วยตนเอง



นำทุกท่านเดินทางไป **FORT CANNING PARK** ถ่ายรูปเช็คอิน มุมมหาชน ลง INTRAGRAM ให้เพื่อนๆ อิจฉา และเดินเล่นบริเวณสวนสาธารณะที่เป็น ป้อมปืนเก่าสมัยสงครามโลก



นำท่านสักการะเจ้าแม่กวนอิม **วัดเจ้าแม่กวนอิม Kwan Im Thong Hood Cho Temple** วัดนี้เป็นวัดที่มีชื่อเสียงอย่างมาก ทั้งชาวสิงคโปร์และนักท่องเที่ยวนับถือว่าศักดิ์สิทธิ์มาก ความเชื่ออันศักดิ์สิทธิ์ในองค์เจ้าแม่กวนอิมนั้น มาจากคนที่มาไหว้ขอพรแล้วประสบความสำเร็จนั่นเอง สักการะเจ้าแม่กวนอิม เกิดสงครามโลก บริเวณแห่งนี้ถูกระเบิดโจมตีพังพินาศไปตามๆ กัน แต่ปาฏิหาริย์อย่างยิ่งที่สถานที่ประดิษฐานเจ้าแม่กวนอิมแห่งนี้กลับไม่ได้รับความเสียหายใดๆ จากระเบิดครั้งนั้นเลย ทำให้หลายคนเชื่อว่าเป็นเรื่องความศักดิ์สิทธิ์ หรือปาฏิหาริย์



นำท่านชม **น้ำพุแห่งความมั่งคั่ง Fountain of wealth** แห่งเมืองสิงคโปร์ ตั้งอยู่ท่ามกลางหมู่ตึกชั้นเทคซีตี้ ชั้นเทคมาจากคำในภาษาจีน แปลว่าความสำเร็จขึ้นใหม่ หมู่ตึกชั้นเทค สร้างขึ้นโดยนักธุรกิจชาวฮ่องกง ซึ่งนับเป็นโครงการพาณิชย์ขนาดใหญ่ที่สุดของเมือง โดยคนสิงคโปร์เชื่อว่าถ้าได้เดินรอบลานน้ำพุ และได้สัมผัสน้ำจะพบโชคดีและ ร่ำรวยตลอดปี





**รถโค้ชนำท่านช้อปปิ้งย่านถนนออร์ชาร์ด** สินค้าแบรนด์เนม รุ่นใหม่ล่าสุด จะถูกนำมาวางขายตามห้างสรรพสินค้า ที่ตั้งอยู่บนถนนสายนี้เป็นแห่งแรก เพราะที่สิงคโปร์มีท่าเรือและเรือสินค้าทุกลำจะต้องมาผ่านที่ ท่าเรือของ สิงคโปร์นี้เสมอ ถนนออร์ชาร์ดจัดได้ว่าเป็นแหล่งช้อปปิ้งระดับโลก เพราะว่ามี ศูนย์การค้า ร้านค้า และโรงแรมชั้นดีมากมายตั้งอยู่เรียงราย สองฝั่งถนน อาทิเช่น ห้าง TAKASHIMAYA, ISETAN, TANG และอื่นๆอีกมากมาย

**\*\*\* (อิสระ อาหารเที่ยงเพื่อความสะดวกในการช้อปปิ้ง) \*\*\***



**จากนั้นเดินทางสู่ Loyang Tua Pek Kong Temple** ขอพรเรื่องโชคลาภ และการแก้ขง เป็นวัดใหม่ที่มีกำแพงอิฐและหลังคามุงกระเบื้อง ถูกสร้างในปี 2000 เป็นหนึ่งในวัดไม่กี่แห่งในสิงคโปร์ที่มีเทพเจ้าฮินดูบูชาควบคู่ไปกับเทพเจ้าจีน ซึ่งสะท้อนถึงความสามัคคีทางศาสนาในสิงคโปร์วัดโดยังทั่วเบ็ก กง เป็นหนึ่งในวัดไม่กี่แห่งที่เปิดให้สวดมนต์ตลอด 24 ชั่วโมง วัดนี้เป็นหนึ่งในวัด พุทธเก่าแก่ที่มีชื่อเสียงในสิงคโปร์ เทพเจ้าหลักที่นี่คือ ทุ่ป่อง ในวัดนี้ คุณยัง สามารถพบเทพเจ้าฮินดูบางองค์ เช่น พระพิฆเนศ\*ตามตำนานท้องถิ่น วัดนี้ เริ่มต้นจากคนเก็บกล่องกระดาษพบองค์เปะกง ถูกทิ้งไว้จึงนำมาบูชาและทำ ศาลเจ้าเล็กๆ ที่ทำจากกล่องกระดาษที่เก็บมาได้ จากนั้นคนเก็บกล่องได้โชค

จากเลขข้างกล่องเป็นจำนวนเงินมหาศาล จึงสร้างวัดนี้ให้ใหญ่ถาวรเพื่อตอบแทนองค์เปะกง วันนั้นจึงมีชื่อเสียงเรื่อง Lucky Number อย่างมากในสิงคโปร์

**\*\*\* ข้อมูลสำคัญ !! วิธีการไหว้แบบคร่าวๆ (แบบละเอียดทีมงานจะส่งให้และพาไปไหว้อีกครั้งนะครับ)**  
การไหว้พระให้ไหว้เดินวนตามหมายเลขบนป้าย เมื่อไหว้ในวัดครบทุกจุดแล้วก็ออกมาจุดธูปขดแล้วแขวนไว้ที่ลานวัด คนที่นี้เชื่อว่าคำอธิษฐานจะส่งไปถึงเทพเจ้าบนสวรรค์เพราะธูปยาวจะอยู่ได้นานกว่าธูปธรรมดา



**ได้เวลาสมควรเดินทางสู่สนามบินชางเกี พิเศษ !! ท่านสามารถ ชม THE JEWEL CHANGI** ตั้งอยู่ใจกลางท่าอากาศยานชางเกี เกิดจากความร่วมมือของ Changi Airport Group และ CapitalLand Mall Asia โดยวางคอนเซ็ปต์ให้ที่นี่เป็นทั้งศูนย์กลางแห่งการบินเทอร์มินอลแห่งนี้ THE JEWEL ถูกออกแบบมาให้โดมกระจกขนาดใหญ่ มีพื้นที่ทั้งหมดราว ๆ 134,000 ตารางเมตร แบ่งเป็นชั้นเหนือพื้นดิน 5 ชั้น และชั้นใต้ดิน 5 ชั้น สามารถเชื่อมต่อไปยังเทอร์มินอล 1-3 ได้ โดยจุดกึ่งกลางสุดของอาคารจะอลังการด้วยน้ำตกยักษ์ (Rain Vortex) สูงราว ๆ 40 เมตร จะมีน้ำไหลพุ่งลงมาจากเพดาน สู่อ่างน้ำวนขนาดใหญ่ด้านล่าง



22.40 น. ออกเดินทางสู่สนามบินดอนเมือง โดยสายการบิน THAI LION AIR (SL) **เที่ยวบินที่ SL105**(ไม่มีอาหารและเครื่องดื่มบริการบนเครื่อง)

00.15 น. เดินทางกลับถึงสนามบินดอนเมือง โดยสวัสดิภาพ พร้อมความประทับใจ

### **\*\*โปรดเช็คเวลาบินขากลับท้ายตารางอีกครั้ง\*\***

**หมายเหตุ** โปรแกรมการเดินทางอาจเปลี่ยนแปลงตามความเหมาะสม บริษัทฯ ขอสงวนสิทธิ์ในการปรับเปลี่ยนราคา หากมีการปรับขึ้นของภาษีน้ำมันของสายบินหรือการเปลี่ยนแปลงกฎการเข้าประเทศที่มีค่าใช้จ่ายเพิ่มเติมรวมถึงการปรับเพิ่มราคาค่าบัตรเข้าชมสถานที่ท่องเที่ยว (ตามประกาศของสถานที่ท่องเที่ยววันนั้น ๆ หลังการจองทัวร์)

#### **\*\*สำคัญมาก\*\***

❖ หากเคยเข้าสิงคโปร์ด้วยชื่อเก่าหรือเคยถูกปฏิเสธการเดินทางเข้าสิงคโปร์ ต้องแจ้งให้ทราบก่อนลงทะเบียน

**หากท่านสนใจตัดกรู๊ปหรือทำกรู๊ปเหมา กรุณาติดต่อผ่าน AGENCY**

**\*พีเรียดราคาโปรโมชั่น 9,999.- ไม่สามารถตัดกรู๊ปเหมาได้ \***

**ตัดกรู๊ปได้ในราคาเริ่มต้น 10,999.-**

**\*\*\* เมื่อชำระค่ามัดจำแล้วถือว่ารับทราบเงื่อนไขการจองทัวร์ทุกประการ \*\*\***  
พร้อมส่งสำเนาหน้าพาสปอร์ตให้เจ้าหน้าที่จองทัวร์ / ส่วนที่เหลือจ่ายก่อนเดินทาง 15 วัน

**\*\*\* กรุณาตรวจสอบพาสปอร์ต ต้องมีอายุใช้งานเหลือไม่น้อยกว่า 6 เดือน นับจากวันเดินทาง\*\*\***

#### **อัตรานี้รวม**

- ❖ **รวมสัมภาระโหลดใต้ท้องเครื่อง 20 กก. + สัมภาระถือขึ้นเครื่อง 7 กก.**
- ❖ **ตัวเครื่องบินและภาษีน้ำมันตามรายการ ชั้นประหยัด ไป/กลับตามกำหนดการของคณะทัวร์**
- ❖ **ค่ารถโค้ชปรับอากาศบริการตลอดการเดินทางตามรายการทัวร์**
- ❖ **ค่าอาหาร และเครื่องดื่มที่ระบุไว้ในรายการ**
- ❖ **ค่าที่พัก 2 คืนพักห้องละ 2 ท่าน (ไม่มีห้องพักสำหรับ 3 ท่าน)**
- ❖ **ค่าบัตรเข้าชมสถานที่ท่องเที่ยวต่าง ๆ ตามรายการที่ได้ระบุไว้**
- ❖ **ค่าประกันอุบัติเหตุในการเดินทาง 1,000,000 บาท (ขึ้นอยู่กับเงื่อนไขของกรมธรรม์เฉพาะเหตุการณ์ที่เกิดขึ้นระหว่างวันเดินทางเท่านั้นโดยจะต้องใช้ใบรับรองแพทย์และใบเสร็จรับเงินในการเบิก)**

#### **อัตรานี้ไม่รวม**

- ❖ **ค่าทิปไกด์+ค่าทิปคนขับรถ+ค่าทัวร์ส่วนที่เหลือ 2 วัน ท่านละ 2,000 บาทเก็บที่สนามบิน ณ วันเดินทาง (ไม่รวมค่าทิปหัวหน้าทัวร์ตามความพึงพอใจ)**
- ❖ **ค่าใช้จ่ายอื่น ๆ เพิ่มเติมในกรณีที่ท่านติด COVID-19 ระหว่างเดินทาง เช่นค่าโรงแรม ค่าตรวจต่าง ๆ ค่าเลื่อนตัว โดยประกันจะ COVER ค่าใช้จ่ายที่เกิดขึ้นที่โรงพยาบาลเท่านั้น**
- ❖ **ค่าทำหนังสือเดินทางไทย และค่าธรรมเนียมสำหรับผู้ถือพาสปอร์ตต่างชาติ**

- ❖ ค่าอาหาร และเครื่องดื่มที่ไม่ได้ระบุไว้ในรายการ
- ❖ ค่าใช้จ่ายอื่นๆ ที่มีได้ระบุไว้ในรายการ เช่น ค่าซักรีด โทรศัพท์ ค่ามินิบาร์ ฯลฯ
- ❖ ภาษีมูลค่าเพิ่ม 7% และภาษี ฦ ที่จ่าย 3%

#### เอกสารที่ใช้ในการเดินทาง

- ❖ หนังสือเดินทางที่มีวันกำหนดอายุใช้งานเหลือไม่น้อยกว่า 6 เดือน นับจากวันที่จะออกเดินทาง

#### เงื่อนไขการจองทัวร์

**หากไม่ได้รับบริการทานอาหาร หรือค่าตัวเข้าชมใดๆ ในกรณีจอยทัวร์ไม่สามารถคืนเงินได้ เนื่องจากค่าบริการที่  
สิงคโปร์เป็นแบบเหมาจ่าย**

1. เนื่องจากตัวเครื่องบินต้องเดินทางตามวันที่ ที่ระบุบนหน้าตั๋วเท่านั้น จึงไม่สามารถยกเลิก หรือเปลี่ยนแปลงการเดินทางใดๆ ทั้งสิ้น ถ้ากรณียกเลิก หรือเปลี่ยนแปลงการเดินทาง ทางบริษัทฯ ขอสงวนสิทธิ์ในการคืนเงินทั้งหมดหรือบางส่วนให้กับท่าน
2. กรณีที่กองตรวจคนเข้าเมืองทั้งที่กรุงเทพฯ และในต่างประเทศปฏิเสธมิให้เดินทางออกหรือเข้าประเทศที่บริษัทระบุในรายการเดินทาง บริษัทฯ ขอสงวนสิทธิ์ไม่คืนค่าบริการไม่ว่ากรณีใด ๆ
3. ทางบริษัทฯ จะไม่รับผิดชอบใดๆ ทั้งสิ้น หากท่านใช้บริการของทางบริษัทฯ ไม่ครบ อาทิ ไม่เที่ยวบางรายการ, ไม่ทานอาหารบางมื้อ เพราะค่าใช้จ่ายทุกอย่าง ทางบริษัทฯ ได้ชำระค่าใช้จ่ายให้ตัวแทนต่างประเทศแบบเหมาขาด
4. **ค่าทัวร์เป็นแบบเหมาจ่ายกับบริษัททัวร์ในต่างประเทศ ไม่สามารถคืนเงินค่าทัวร์ในทุกกรณี**
5. ทางบริษัทฯ จะไม่รับผิดชอบใดๆ ทั้งสิ้น หากเกิดสิ่งของสูญหายจากการโจรกรรม และ/หรือ เกิดอุบัติเหตุที่เกิดจากความประมาทของตัวนักท่องเที่ยวเอง
6. **ทางบริษัทฯ สามารถเปลี่ยนแปลง ราคา และรายการท่องเที่ยว ตามประกาศของสถานที่ท่องเที่ยวต่างๆ**
7. เมื่อท่านตกลงชำระเงินไม่ว่าทั้งหมดหรือบางส่วนกับทางบริษัทฯ ทางบริษัทฯ จะถือว่าท่านได้ยอมรับในเงื่อนไขข้อตกลงต่างๆ ที่ได้ระบุไว้แล้วทั้งหมด
8. ผู้เดินทางจะต้องตรวจสอบสถานะของ Visa ด้วยตนเอง เช่น การต่ออายุ หรือ การทำ Re-Entry หรือ สิทธิ หน้าที่ ต่างๆ หากมีเหตุหรือเกิดผลกระทบใดๆ ไม่ว่าในกรณีใดเกี่ยวกับ Visa ของท่าน ทางบริษัทฯ จะไม่รับผิดชอบในทุกกรณี

#### หมายเหตุ

❖ หากทัวร์มีการยกเลิกเนื่องจากผู้เดินทางไม่ถึง 10 ท่าน คืนเงินเต็มจำนวน

❖ **กรุ๊ปคอนเฟิร์มเดินทาง 10 ท่านขึ้นไป // 15 ท่าน มีหัวหน้าทัวร์เดินทางไปด้วยจากเมืองไทย**

- ❖ หากมีเหตุสุดวิสัยอันเกิดจากประกาศสถานการณ์โควิดทำให้เดินทางไม่ได้ อ้างอิงตาม พรบ. ธุรกิจนำเที่ยว หักค่าใช้จ่ายที่เกิดขึ้นจริงโดยมีใบเสร็จยืนยันกับลูกค้า
- ❖ ตัวเครื่องบินเป็นแบบกรุ๊ปคณะ ไม่สามารถเลือกหรือล็อกที่นั่งได้ ที่นั่งอาจจะไม่ติดกัน ซึ่งเป็นไปตามเงื่อนไขของสายการบิน
- ❖ **เรื่องห้องพักช่วงเทศกาล** ห้องพักรที่ลูกค้าระบุตอนจองทัวร์ ทางบริษัทฯ จะ Request ให้ทางโรงแรมตามขั้นตอน ในบางครั้งโรงแรมอาจเปลี่ยนชนิดห้องพักของลูกค้า ณ วันเข้าพัก แต่ทางบริษัทฯ ยืนยันว่าจะเพียงพอต่อจำนวนลูกค้า เช่น



Request สำหรับเตียง Double Bed หากห้องไม่พอ อาจจะเป็นห้อง TWN ขยับเตียงให้ชิดกัน

Request สำหรับเตียง Triple Bed หากห้องไม่พอ จะจัดให้เป็น 2ห้อง โดยไม่เก็บเงินเพิ่ม ตามเงื่อนไขของโรงแรมที่จอง

- ❖ บริษัทฯ ขอสงวนสิทธิ์ที่จะเปลี่ยนแปลงรายละเอียดบางประการในทัวร์นี้ เมื่อเกิดเหตุจำเป็นสุดวิสัยจนไม่อาจแก้ไขได้และจะไม่รับผิดชอบใดๆ ในกรณีที่สูญหาย สูญเสียหรือได้รับบาดเจ็บที่นอกเหนือความรับผิดชอบของหัวหน้าทัวร์และเหตุสุดวิสัยบางประการ เช่น การนัดหยุดงาน ภัยธรรมชาติ การจลาจล ต่างๆ เนื่องจากรายการทัวร์นี้เป็นแบบเหมาจ่ายเบ็ดเสร็จ หากท่านสละสิทธิ์การใช้บริการใดๆ ตามรายการ หรือถูกปฏิเสธการเข้าประเทศไม่ว่าในกรณีใดก็ตาม ทางบริษัทฯ ขอสงวนสิทธิ์ไม่คืนเงินในทุกกรณี
- ❖ บริษัทฯ มีสิทธิ์ที่จะเปลี่ยนแปลงหรือปรับเปลี่ยนรายการได้ตามความเหมาะสมบริษัทขอสงวนสิทธิ์ที่จะเลื่อนการเดินทางในกรณีที่มีผู้ร่วมคณะไม่ถึง 15 ท่าน การไม่รับประทานอาหารเช้าไม่เที่ยวตามรายการ ไม่สามารถขอหักค่าบริการคืนได้ เพราะการชำระค่าทัวร์เป็นไปในลักษณะเหมาจ่าย เมื่อท่านได้ชำระเงินมัดจำหรือทั้งหมด ไม่ว่าจะเป็นการชำระผ่านตัวแทนของบริษัทฯ หรือชำระโดยตรงกับทางบริษัทฯ ทางบริษัทฯ จะขอถือว่าท่านรับทราบและยอมรับในเงื่อนไขต่างๆ
- ❖ บริษัทฯ ไม่รับผิดชอบต่อค่าเสียหายในเหตุการณ์ที่เกิดจากสายการบิน ภัยธรรมชาติ ปฏิบัติและอื่นๆ ที่อยู่นอกเหนือการควบคุมของทางบริษัทฯ หรือค่าใช้จ่ายเพิ่มเติมที่เกิดขึ้นทางตรงหรือทางอ้อม เช่น การเจ็บป่วย, การถูกทำร้าย, การสูญหาย, ความล่าช้า หรือจากอุบัติเหตุต่างๆ