



ทัวร์อินไทย แอนด์ อะเมซิง แทรเวล

2/279 หมู่บ้านแม่ท้อ สุขาภิบาล 5 ซอย 92 แขวงสายไหม เขตสายไหม กรุงเทพมหานคร 10220

License No. 11/05684

Tel: 099-127-5553 Email: panisa_tour@hotmail.com LINE: panisatour

HHPAKOI-SRT

ลาวใต้

ปากเซ จำปาศักดิ์

4 วัน 2 คืน

ขาไปนั่งรถไฟ
ขากลับนั่งเครื่องบิน



ปราสาทหินวัดพู น้ำตกหลี่ผี น้ำตกคอนพะเพ็ง
น้ำตกตาดฟาน น้ำตกตาดเยือง ตลาดดาวเรือง



การรถไฟแห่งประเทศไทย THAI



โหลดสัมภาระ 20 กก.
บริการอาหารว่างและเครื่องดื่ม

ราคาเริ่มต้น

12,883.-

เดินทาง : กันยายน - ธันวาคม 2567



โรงแรมจำปาศักดิ์แกรนด์ 2 คืน

HHPAK01-SRT

ลาวใต้

ปากเซ จำปาศักดิ์

4 วัน 2 คืน

ขาไปนั่งรถไฟ
ขากลับนั่งเครื่อง



การรถไฟแห่งประเทศไทย THAI



โหลดสัมภาระ 20 กก.
บริการอาหารว่างและเครื่องดื่ม

ราคาเริ่มต้น

12,883.-

เดินทาง : กันยายน - ธันวาคม 2567

ปราสาทหินวัดพู น้ำตกหลี่ผี น้ำตกคอนพะเพ็ง
น้ำตกตาดฟาน น้ำตกตาดเยื้อง ตลาดดาวเรือง

โรงแรมจำปาศักดิ์แกรนด์ 2 คืน

วันแรก กรุงเทพมหานคร-สถานีกลางกรุงเทพอภิวัฒน์ (-/-)

18.00 น. คณะผู้เดินทางพร้อมกัน ณ **สถานีกลางกรุงเทพอภิวัฒน์** ซึ่งมีเจ้าหน้าที่ของบริษัทคอยอำนวยความสะดวกเรื่องสัมภาระและเอกสารการเดินทางแก่ท่าน

21.05 น. ออกเดินทางสู่ **สถานีปลายทางอุบลราชธานี** โดยขบวนรถไฟด่วนพิเศษ CNR ขบวนที่ 23 ใช้เวลาเดินทางประมาณ 9 ชั่วโมง 50 นาที (**อาหารว่างท่านละ 1 SetBox**) **หมายเหตุตู้เสบียงเปิดบริการ เวลา 05.00-22.00 น.

วันที่สอง อุบลราชธานี-ด่านพรมแดนช่องเม็ก-ปากเซ-ปราสาทหินวัดพู -วัดพูสะเหลา (B/L/D)

06.40 น. เดินทางถึง **สถานีอุบลราชธานี** เป็นสถานีรถไฟชั้น 1 ตั้งอยู่ที่ถนนรถไฟ ตำบลวารินชำราบ อำเภอวารินชำราบ จังหวัดอุบลราชธานี อยู่ห่างจากสถานีรถไฟกรุงเทพเป็นระยะทาง 575 กิโลเมตร เดิมชื่อสถานีวารินทร์ เป็นสถานี

สุดท้ายของเส้นทางรถไฟสายอีสานใต้ 🚆 จากนั้นนำทุกท่านเดินสู่ร้านอาหารเช้า เป็นอาหารเช้าสไตล์ท้องถิ่นที่ชาวอุบลรับประทานกัน

เช้า 🎯 รับประทานอาหารเช้า ณ ร้านอาหาร (1)

หลังอาหารเช้าทุกท่านเดินทางสู่ด่าน **พรมแดน ชองเม็ก ไทย-ลาว** ผ่านพิธีตรวจคนเข้า จากนั้นเดินทางสู่ **เมืองปากเซ** ผ่านบ้านเรือนชนบทวิถีชีวิตชาวลาว 2 ช้างทาง ชมทัศนียภาพแม่น้ำโขงและสะพานลาว-ญี่ปุ่น ออกเดินทาง สู่เมืองปากเซ (ใช้เวลาเดินทางประมาณ 45 นาที) เมืองเศรษฐกิจที่สำคัญของลาวตอนใต้ ข้ามแม่น้ำโขงที่สะพานมิตรภาพลาว-ญี่ปุ่น ตรงเข้าสู่เมืองปากเซ แขวงจำปาสัก พาทุกท่านสู่ เมือง บาดเจียง เจริญสุข เมืองเดียวของลาวที่มีนามสกุลต่อท้าย พร้อมฟังเรื่องราว รักสามเส้า ของท้าวบาดเจียง นางมะโรง และท้าวจำปาสัก เป็นที่มาของที่ต่างๆในลาว

กลางวัน 🎯 บริการประทานอาหารกลางวัน ณ ร้านอาหาร (2)

จากนั้นนำทุกท่านชม **วัดพุทธจำปาสัก หรือ** เป็นพิพิธภัณฑ์ ที่สำคัญที่สุดในจำปาสัก ได้รับการขึ้นทะเบียนเป็นมรดกโลก แห่งที่ 2 ของประเทศลาว ตั้งอยู่บนเนินเขาฟูป่าสัก หรือ พูควย ห่างจากตัวเมืองไป 40 กิโลเมตร เป็นเทวสถานของขอมคล้ายกับเขาพระวิหาร สร้างขึ้นในราวพุทธศตวรรษที่ 12 สมัยพระเจ้ามเหศวรธรรมัน เพื่อใช้เป็นสถานที่บูชาเทพเจ้าและประกอบพิธีทางศาสนาตามลัทธิพราหมณ์ – ฮินดู ต่อมาลาวได้รับพุทธศาสนาเข้ามาในประเทศ เทวสถานแห่งนี้จึงเปลี่ยนเป็นวัดพุทธศาสนานิกายเถรวาท



ระหว่างที่นำทุกท่านเดินทางกลับเมืองปากเซ นำท่านแวะชม **วัดพุทธทะเลา** ตั้งอยู่บนเนินเขาใกล้กับสะพานลาว-ญี่ปุ่น เมื่อมองมาจากบนสะพานจะเห็นพระพุทธรูปองค์ใหญ่สี่เหลี่ยมทองสว่างามบนเนินผา ซึ่งจากจุดที่ตั้งของพระพุทธรูปองค์ใหญ่ก็เป็นจุดชมวิวที่สวยงามที่สุดแห่งหนึ่งของเมืองปากเซด้วยเช่นกัน เพราะสามารถมองเห็นวิวแม่น้ำโขงไกลสุดลูกหูลูกตา สะพานลาว-ญี่ปุ่น พร้อมทั้งวิวทิวทัศน์ของเมืองปากเซอันเงียบสงบ ชมวิวพระอาทิตย์ตกที่สวยงามอีกแห่งหนึ่ง บริเวณ โดยรอบวัดยังมีพระพุทธรูปองค์เล็กตั้งเรียงรายอีกมากมาย ถือได้ว่าเป็นจุดท่องเที่ยวแรกของเมืองปากเซที่ไม่ควรมองข้ามเลยทีเดียว



ค่ำ **📍** บริการอาหารค่ำ ณ ร้านอาหาร (3)

📍 พักที่ โรงแรม จำปาศักดิ์แกรนด์ ปากเซ ระดับ 4 ดาว หรือเทียบเท่า



วันที่สาม ปากเซ - น้ำตกหลี่ผี - น้ำตกคอนพะเพ็ง - ปากเซ

(B/L/D)

เช้า **📍** รับประทานอาหารเช้า ณ ห้องอาหารของโรงแรม (4)

จากนั้นนำทุกท่าน เดินทางชม **น้ำตกหลี่ผี** นำท่านนั่งเรือข้ามแม่น้ำโขง + นั่งรถสองแถว ชมความงามและความมหัศจรรย์ของน้ำตกหลี่ผี เมื่อเดินทางถึงท่าเรือ นำท่าน นั่งเรือล่องโขง ลัดเลาะเกาะแก่งกลางมหานทีสีทันดร มหานครของพญานาค เกาะน้อยใหญ่นับหมื่นเกาะทิวทัศน์ริมฝั่งสวยงามจับใจ ถึงฝั่ง ต่อด้วยการนั่งรถสองแถวไปตามเส้นทางรถไฟเก่าผ่าน เกาะดอนคอน



กลางวัน **📍** บริการประทานอาหารกลางวัน ณ ร้านอาหาร (5)

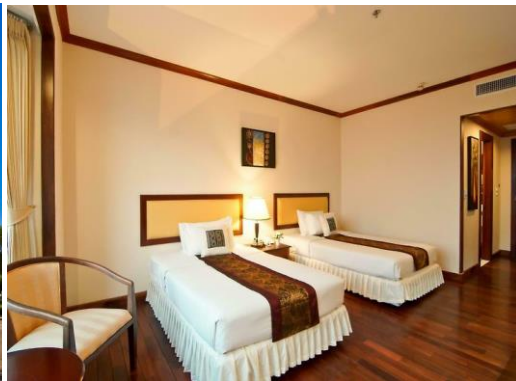
HHPAK01-SRT ลาวใต้ ปากเซ จำปาศักดิ์ 4 วัน 2 คืน (SRT-TG) ก.ย.- ธ.ค. 67

จากนั้นนำท่านเดินทางสู่ **น้ำตกคอนพะเพ็ง** ชมความยิ่งใหญ่ของน้ำตกที่ใหญ่ที่สุดในเอเชียอาคเนย์ จนได้สมญานามว่า ไนแอนการ่าแห่งเอเชีย ซึ่ง เกิดจากการลดระดับของชั้นหินและกระแสน้ำที่เชื่อมกรากกลางน้ำโขง ที่มีเพียงจุดเดียวของแม่น้ำสายนี้ที่เรือชนิดใดก็ไม่สามารถผ่านไปได้เจ้ามหาชีวิตสุริยวงศา เคยตรัสไว้ว่า แก่งหลี่ผี คอนพะเพ็งเปรียบเสมือนกำแพงเมืองต่อต้านข้าศึก จากนั้นเดินทางกลับตามเส้นทางเดิม (ใช้เวลาเดินทางประมาณ 2.30ชม.)



ค่ำ **บริการอาหารค่ำ ณ ร้านอาหาร (6)**

พักที่ โรงแรม จำปาสักแกรนด์ ปากเซ ระดับ 4 ดาว หรือเทียบเท่า



วันที่สี่ ปากเซ – ตลาดดาวเรือง - น้ำตกตาดฟาน – น้ำตกตาดเยื้อง –ไร่กาแฟ– ด้านช่องเม็ก – อีสระ ซ้อปิ้ง DUTY FREE - อุบลราชธานี-กรุงเทพ (B/L/-)

เช้า **บริการอาหารเช้า ณ ห้องอาหารของโรงแรม (7)**

นำทุกท่านชม**ตลาดดาวเรือง** (ตลาดใหญ่ในเมืองปากเซ) ชมวิถีชีวิตตลาดยามเช้า ณ เมืองปากเซ ตลาดที่ใหญ่ที่สุดของภาคใต้ มีสินค้ามากมาย อาทิ เช่น เครื่องเงิน ผ้าถุง ผ้าไหมเมืองลาว กระเป๋า ฯลฯ
จากนั้นนำทุกท่าน เดินทางสู่ **น้ำตกตาดฟาน** ชมความงามของน้ำตกคู่แฝด เป็นน้ำตกที่สูงที่สุดในแขวงจำปาสัก เรียกอีกชื่อว่า น้ำตกหงสาว จรดเด่นอยู่ตรงสายน้ำ 2 สาย ที่ไหลลงจากหน้าผาสูงราว 120 เมตร มีจุดชมวิวดั้งอยู่คนละฟากเขากับตัวน้ำตกในระดับความสูงเท่าๆกัน จากตรงนี้สามารถชมวิวด้านน้ำตกในมุมสูง ได้อย่างชัดเจน
กรุณาท่านไหนที่ต้องการเล่นกิจกรรมZipLine โหนสลิง ชมน้ำตกตาดฟาน (ไม่รวมค่ากิจกรรมโปรดสอบถาม)

นำท่านทางสู่ **น้ำตกตาดเยือง** ที่อุดมสมบูรณ์ไปด้วยทรัพยากรธรรมชาติ และพาทุกท่านแวะ ถ่ายรูปกับ **ไร่กาแฟ ชิมกาแฟ** ที่ปลูกที่นั่นหรือเลือกซื้อสินค้าติดไม้ติดมือก่อนกลับ



กลางวัน **📍 บริการประทานอาหารกลางวัน ณ ร้านอาหาร (8)**

หลังอาหารได้เวลาอันสมควรนำทุกท่านออกเดินทางกลับสู่ ด่านพรมแดน ช่องเม็ก-วังเต่า จ.อุบลราชธานี ให้ท่านเลือกซื้อสินค้าปลอดภาษีที่ **ดิวตี้ฟรี** แนะนำของฝากขึ้นชื่อคือกาแฟลาว จากนั้นนำทุกท่านผ่านพิธีตรวจคน

ด่านพรมแดนช่องเม็ก และเดินทางสู่ สนามบินอุบลราชธานี

****หมายเหตุ : หากท่านไหนมีความประสงค์บินลงสนามบินดอนเมืองกรุณาแจ้งก่อนทำการจอง****

16.10 น. ➔ **เหินฟ้าสู่ ท่าอากาศยานสุวรรณภูมิ** โดยสายการบิน **THAI AIRWAYS** เที่ยวบินที่ **TG028**

17.10 น. เดินทางถึง **ท่าอากาศยานสุวรรณภูมิ** โดยสวัสดิภาพ พร้อมความประทับใจ

โปรแกรมสามารถปรับเปลี่ยนได้ตามความเหมาะสม

อัตราค่าบริการ

กำหนดการเดินทาง	ราคาผู้ใหญ่	ราคาเด็ก เสริมเตียง	ราคาเด็กไม่ เสริมเตียง	พักเดี่ยว
10 – 13 ก.ย. 67	12,883.-	12,883.-	11,883.-	3,000.-
17 – 20 ก.ย. 67	12,883.-	12,883.-	11,883.-	3,000.-
27 – 30 ก.ย. 67	13,883.-	13,883.-	12,883.-	3,000.-
06 – 09 ต.ค. 67	13,883.-	13,883.-	12,883.-	3,000.-
12 – 15 ต.ค. 67 *วันคล้ายวันสวรรคต ร.9*	15,883.-	15,883.-	14,883.-	3,000.-
23 – 26 ต.ค. 67 *วันปิยมหาราช*	14,883.-	14,883.-	13,883.-	3,000.-
31 ต.ค. – 02 พ.ย. 67	14,883.-	14,883.-	13,883.-	3,000.-

05 – 08 พ.ย. 67	12,883.-	12,883.-	11,883.-	3,000.-
15 – 18 พ.ย. 67	13,883.-	13,883.-	12,883.-	3,000.-
22 – 15 พ.ย. 67	13,883.-	13,883.-	12,883.-	3,000.-
04 – 07 ธ.ค. 67 * วันพ้อแห่งชาติ*	15,883.-	15,883.-	14,883.-	3,000.-
08 – 111 ธ.ค. 67 *วันรัฐธรรมนูญ*	15,883.-	15,883.-	14,883.-	3,000.-
20 – 23 ธ.ค. 67	14,883.-	14,883.-	13,883.-	3,000.-
28 – 31 ธ.ค. 67 *วันสิ้นปี*	16,883.-	16,883.-	15,883.-	3,000.-
29 ธ.ค. – 01ม.ค. 68 *วันปีใหม่*	16,883.-	16,883.-	15,883.-	3,000.-

ราคาพิเศษ ไม่มีราคาเด็ก กรณี Infant กรุณาสอบถาม

****การเดินทาง 08 ท่านขึ้นไป****

โปรดตรวจสอบ Passport : จะต้องมีอายุคงเหลือ ณ วันเดินทางมากกว่า 6 เดือนขึ้นไป และเหลือหน้ากระดาษอย่างต่ำ 2 หน้าหากไม่มั่นใจโปรดสอบถาม

บริษัทขอสงวนสิทธิ์ : ทางบริษัทฯ ขอสงวนสิทธิ์ในการสลับโปรแกรมทัวร์ตามความเหมาะสม โดยไม่แจ้งให้ทราบล่วงหน้า อันเนื่องมาจากเหตุการณ์ต่าง ๆ ที่อาจเกิดขึ้นจากเหตุสุดวิสัย เช่น เหตุการณ์ทางธรรมชาติ การเมือง สภาพการจราจรทั้งทางบกและทางอากาศ สถานะห้องพักของแต่ละโรงแรมรวมไปถึงสภาพอากาศที่ไม่เอื้ออำนวย ทั้งนี้ทางเราจะคำนึงถึงความปลอดภัยและผลประโยชน์ของลูกค้าเป็นสำคัญและการบริการของรถบัสนำเที่ยวตามกฎหมายของประเทศลาว สามารถให้บริการวันละ 10 ชั่วโมง มีอาจเพิ่มเวลาได้ โดยมีคนขับจะเป็นผู้บริหารเวลาตามความเหมาะสม ทั้งนี้ขึ้นอยู่กับสภาพการจราจรในวันเดินทางนั้น ๆ เป็นหลัก จึงขอสงวนสิทธิ์ในการปรับเปลี่ยนเวลาท่องเที่ยวตามสถานที่ในโปรแกรมการเดินทาง

ข้อสำคัญ

- ถ้าหากมี **ผู้เดินทางต่ำกว่า 8 คน** ทางบริษัทขอสงวนสิทธิ์ในการยกเลิกการเดินทางหรือมีการเปลี่ยนแปลงราคา โดยจะแจ้งให้ทราบล่วงหน้า 7 วันก่อนการเดินทาง
- หากมีสถานที่ **ร้านค้าที่ไม่สามารถเปิดให้บริการได้ภายหลัง** โปรแกรมอาจมีการเปลี่ยนแปลงได้ตามความเหมาะสม โดยไม่แจ้งให้ทราบล่วงหน้า โดยส่วนนี้ทางบริษัทจะคำนึงถึงประโยชน์ของลูกค้าเป็นสำคัญ หากกรณีที่ทำเป็นจะต้องมีค่าใช้จ่ายเพิ่ม ทางบริษัทจะแจ้งให้ทราบล่วงหน้า

- เงื่อนไขและข้อจำกัดในการเดินทาง อาจจะมีการเปลี่ยนแปลงได้โดยเป็นไปตามนโยบายของทางรัฐบาล ทั้งนี้ นักท่องเที่ยวจะต้องมีความพร้อมที่จะทำตามเงื่อนไขต่างๆ เช่น การฉีดวัคซีน การตรวจหาเชื้อโควิด-19 และการลงทะเบียนต่างๆตามนโยบายของแต่ละประเทศและสายการบิน
- **กรณีมีบินภายในกรุณาแจ้งพนักงานที่ซื้อตั๋วก่อนทำการซื้อตั๋วเครื่องบินทุกครั้ง**

อัตราค่าบริการนี้รวม

- ค่าบัตรโดยสารรถไฟ และ เครื่องบิน (ตัว) ไป และ กลับพร้อมคณะ ชั้นประหยัด (ECONOMY CLASS) รวมถึงค่าภาษีสนามบินและค่าภาษีน้ำมันทุกแห่ง กรณีต้องการอัปเกรด UPGRADE ใช้วีลแชร์ (WHEEL CHAIR) หรือ เปลี่ยนแปลงบัตรโดยสาร ไม่ว่าเที่ยวใด เที่ยวหนึ่ง กรุณาติดต่อเจ้าหน้าที่เป็นกรณีพิเศษ ทางบริษัทของสงวนสิทธิ์ในการเรียกเก็บค่าใช้จ่ายตามจริงที่เกิดขึ้นกับผู้เดินทาง
- **น้ำหนักกระเป๋าโหลดใต้ท้องเครื่องคนละ 1 ใบ ใบละไม่เกิน 20 ก.ก. และน้ำหนักกระเป๋าถือขึ้นเครื่อง (CARRY ON) คนละ 1 ใบ ใบละไม่เกิน 7 ก.ก. (เงื่อนไขเป็นไปตามที่สายการบินกำหนด)**
- ค่ารถโค้ชปรับอากาศตลอดเส้นทางตามรายการระบุ (ยังไม่รวมทิปพนักงานขับรถ)
- ค่าเข้าชมสถานที่ตามที่ระบุในโปรแกรมท่องเที่ยว
- มัคคุเทศก์และหัวหน้าทัวร์นำเที่ยวตลอดการเดินทาง
- ค่าอาหาร ตามรายการที่ระบุในโปรแกรมการเดินทาง
- ค่าโรงแรมที่พักระดับมาตรฐานตามรายการที่ระบุ (พัก 2-3 ท่าน ต่อ ห้อง กรณีพัก 3 ท่านจะเป็นเตียงเสริม 1 ท่าน) ในกรณีมีงานเทศกาล การแข่งขันกีฬา หรือ กิจกรรมอื่นๆ ที่ทำให้โรงแรมตามรายการที่ระบุเต็ม ทางบริษัทของสงวนสิทธิ์ในการปรับเปลี่ยนโรงแรมที่พัก ไปเป็นเมืองใกล้เคียงแทน อ้างอิงมาตรฐานคุณภาพและความเหมาะสมเดิม โดยคำนึงถึงประโยชน์ของลูกค้าเป็นสิ่งสำคัญ ทางบริษัทไม่มีนโยบายจัดคูปองให้กับลูกค้าที่ไม่รู้จักกันมาก่อน เช่น กรณีที่ท่านเดินทาง 1 ท่าน จำเป็นต้องชำระค่าห้องพักเดี่ยวตามที่ระบุ
- ประกันอุบัติเหตุระหว่างการเดินทาง วงเงินท่านละ 1,000,000 บาท (เงื่อนไขตามกรมธรรม์)

อัตราค่าบริการนี้ ไม่รวม

- ค่าธรรมเนียมวีซ่าเข้าประเทศลาวสำหรับชาวต่างชาติ ที่ไม่ได้รับการงดเว้นวีซ่าเข้าประเทศลาว
- ค่ามินิบาร์ในห้องพัก(ถ้ามี) และค่าใช้จ่ายส่วนตัว นอกเหนือจากที่ระบุในรายการ
- ค่าอาหารสำหรับท่านที่ทานเจ มังสวิรัติ หรืออาหารสำหรับมุสลิม
- ค่าธรรมเนียมการเข้าชมสถานที่ของชาวต่างชาติที่เพิ่มเติมจากการจ่ายจริง
- ค่าธรรมเนียมในกรณีที่กระเป๋าสัมภาระที่มีน้ำหนักเกินกว่าที่สายการบินนั้นๆกำหนดหรือสัมภาระใหญ่เกินขนาดมาตรฐาน
- ค่าธรรมเนียมการจองที่นั่งบนเครื่องบินตามความต้องการเป็นกรณีพิเศษหากสามารถทำได้ ทั้งนี้ขึ้นอยู่กับสายการบิน และ รุ่นของเครื่องบินแต่ละไฟลท์ที่ใช้บิน ซึ่งอาจเปลี่ยนแปลงได้อยู่ที่สายการบินเป็นผู้กำหนด
- ค่าภาษีน้ำมัน ที่สายการบินเรียกเก็บเพิ่ม ภายหลังจากทางบริษัทฯ ได้ออกตั๋วเครื่องบินไปแล้ว
- **ค่าทิปพนักงานขับรถ หัวหน้าทัวร์ และ มัคคุเทศก์ท้องถิ่น ตามธรรมเนียม 1,000 บาท ต่อ ทริป ต่อ ลูกค้า ผู้เดินทาง 1 ท่าน รวมไปถึงเด็ก ยกเว้นเด็กอายุไม่ถึง 2 ปี ณ วันเดินทางกลับ (Infant) ทั้งนี้ท่านสามารถให้มากกว่านี้ได้ตามความ**

**เหมาะสมและความพึงพอใจของท่าน โดยส่วนนี้ ทางบริษัทขอสงวนสิทธิ์ในการเรียกเก็บก่อนเดินทางทุกท่าน ที่
สนามบิน ในวันเช็คอิน**

เงื่อนไขการจอง

- กรุณาทำการจองล่วงหน้าอย่างน้อย 30 วัน ก่อนออกเดินทาง **พร้อมชำระเงินมัดจำครั้งที่ 1 ท่านละ 7,000 บาท** หลังจากส่งเอกสารยืนยันการจอง 2 วัน ตัวอย่างเช่น ท่านจองวันนี้ กรุณาชำระเงินในวันถัดไป ก่อนเวลา 16.00 น. เท่านั้น โดยระบบจะยกเลิกอัตโนมัติทันที หากยังไม่ได้รับยอดเงินตามเวลาที่กำหนด และหากท่านมีความประสงค์จะต้องเดินทางในพีเรียดเดิม ท่านจำเป็นต้องทำจองเข้ามาใหม่ นั่นหมายถึงว่า กรณีที่มีคิวรอ (WAITING LIST) ก็จะให้สิทธิ์ไปตามระบบตามลำดับ เนื่องจากทุกพีเรียด เรามีที่นั่งราคาพิเศษจำนวนจำกัด **ยกเว้นโปรแกรมราคาพิเศษ ทางบริษัทขอสงวนสิทธิ์เรียกเก็บค่าบริการ **เต็มจำนวน** เท่านั้น**
- กรุณาชำระค่าทัวร์ส่วนที่เหลืออย่างน้อย 20 วัน ก่อนออกเดินทาง หากท่านไม่ชำระภายในระยะเวลาที่บริษัทกำหนด ทางบริษัทจะถือว่าท่านสละสิทธิ์ยกเลิกการเดินทาง และ ขอสงวนสิทธิ์ไม่สามารถคืนเงินมัดจำให้ท่านใดไม่ว่าส่วนในส่วนหนึ่งก็ตาม
- กรณีลูกค้าทำการจองภายในระยะเวลาคงเหลือไม่ถึง 15 วัน ก่อนออกเดินทาง ทางบริษัทขอสงวนสิทธิ์ในการเรียกเก็บค่าทัวร์เต็มจำนวน 100%

เงื่อนไขการยกเลิก และ เปลี่ยนแปลงการเดินทาง

- ยกเลิกก่อนการเดินทางตั้งแต่ **30 วันขึ้นไป** คืนเงินค่าทัวร์โดยหักค่าใช้จ่ายที่เกิดขึ้นจริง *ในกรณีที่วันเดินทางตรงกับวันหยุดนักขัตฤกษ์ ต้องยกเลิกก่อน 45 วัน*
- ยกเลิกก่อนการเดินทาง **15-29 วัน** คืนเงิน 50%ของค่าทัวร์ หรือหักค่าใช้จ่ายตามจริง เช่น ค่ามัดจำตัวเครื่องบิน โรงแรม และค่าใช้จ่ายจำเป็นอื่นๆ
- ยกเลิกก่อนการเดินทาง**น้อยกว่า 15วัน** ขอสงวนสิทธิ์ไม่คืนเงินค่าทัวร์ที่ชำระแล้วทั้งหมด
- กรณีมีเหตุยกเลิกทัวร์ โดยไม่ใช่ความผิดของบริษัททัวร์ เช่น มีนโยบายห้ามการเข้าออกของแต่ละประเทศ หรือการยกเลิกเที่ยวบินโดยสายการบิน บริษัทจะเก็บเป็นเครดิตหรือเลื่อนการเดินทางในพีเรียดถัดไปให้กับลูกค้า โดยยึดตามนโยบายของสายการบินและโรงแรม และ**ไม่สามารถคืนเงินได้ทุกกรณี**

ทางบริษัทฯ ขอสงวนสิทธิ์ความรับผิดชอบใด ๆ ทั้งสิ้นในกรณีดังต่อไปนี้

- หากเกิดกรณีความล่าช้าจากสายการบิน, การประท้วง, การนัดหยุดงาน, การก่อกวน, การปิดด่าน, ภัยธรรมชาติ หรือกรณีที่ท่านถูกปฏิเสธการเข้าหรือออกเมืองจากเจ้าหน้าที่ตรวจคนเข้าเมืองหรือเจ้าหน้าที่กรมแรงงานทั้งจากไทยและต่างประเทศ ซึ่งอยู่นอกเหนือความรับผิดชอบของบริษัทฯ
- หากท่านใช้บริการของทางบริษัทฯ ไม่ครบ อาทิ ไม่เที่ยวบางรายการ, ไม่ทานอาหารบางมื้อ เพราะค่าใช้จ่ายทุกอย่างทางบริษัทฯ ได้ชำระค่าใช้จ่ายให้ตัวแทนต่างประเทศแบบเหมาขาดก่อนออกเดินทางแล้ว
- หากเกิดทรัพย์สินสูญหายจากการโจรกรรมและ/หรือ เกิดอุบัติเหตุสูญหายที่เกิดจากความประมาทของตัวนักท่องเที่ยวเอง

- ตัวเครื่องบินเป็นตัวราคาพิเศษ หากท่านไม่เดินทางพร้อมคณะไม่ว่าจะด้วยเหตุใดก็ตาม ไม่สามารถนำมาเลื่อนวันเดินทางหรือคืนเงินได้
- หนังสือเดินทางต้องมีอายุเหลือใช้งานอย่างน้อย 6 เดือน บริษัทฯไม่รับผิดชอบหากอายุเหลือไม่ถึงและไม่สามารถเดินทางออกนอกประเทศได้

เงื่อนไขสำคัญอื่นๆที่ควรทราบก่อนการเดินทาง

- คณะจะสามารถออกเดินทางได้ตามจำเป็นต้องมีขั้นต่ำ อย่างน้อย 8 ท่าน หากต่ำกว่ากำหนด คณะจะไม่สามารถเดินทางได้ หากผู้เดินทางทุกท่านยินดีที่จะชำระค่าบริการเพิ่มเพื่อให้คณะเดินทางได้ ทางบริษัทยินดีที่จะประสานงาน เพื่อให้ทุกท่านเดินทางตามความประสงค์ต่อไป
- ทางบริษัทขอสงวนสิทธิ์ในการงดออกเดินทาง หรือ เลื่อนการเดินทางไปในที่เรียกวันอื่นต่อไป โดยทางบริษัทฯ จะแจ้งให้ท่านทราบล่วงหน้าเพื่อวางแผนการเดินทางใหม่อีกครั้ง ทั้งนี้ ก่อนคอนเฟิร์มกลางาน กรุณาติดต่อเจ้าหน้าที่เป็นกรณีพิเศษทุกครั้งหากท่านกลางานแล้วไม่สามารถเปลี่ยนแปลงได้
- กรณีที่ท่านต้องออกบัตรโดยสารภายใน (ตัวภายในประเทศ เช่น ตัวเครื่องบิน , ตัวรถทัวร์ , ตัวรถไฟ) กรุณาติดต่อสอบถามเพื่อยืนยันกับเจ้าหน้าที่ก่อนทุกครั้ง และควรจองบัตรโดยสารภายในที่สามารถเลื่อนวันและเวลาเดินทางได้ เพราะมีบางกรณีที่สายการบินอาจมีการปรับเปลี่ยนไฟล์ทบิน หรือ เวลาบิน โดยไม่แจ้งให้ทราบล่วงหน้า ทั้งนี้ขึ้นอยู่กับฤดูกาล สภาพภูมิอากาศ และ ตารางบินของท่าอากาศยานเป็นสำคัญเท่านั้น สิ่งสำคัญ ท่านจำเป็นต้องมาถึงสนามบินเพื่อเช็คอินก่อนเครื่องบิน อย่างน้อย 3 ชั่วโมง โดยในส่วนนี้หากเกิดความเสียหายใดๆบริษัทขอสงวนสิทธิ์ในการไม่รับผิดชอบค่าใช้จ่ายที่เกิดขึ้นใดๆทั้งสิ้น
- อาจจะมีการเปลี่ยนแปลงไฟล์ทบิน จากสายการบิน จะแจ้งให้ท่านทราบอีกครั้งก่อนการเดินทาง
- กรณีที่ท่านเป็นอิสลาม ไม่ทานเนื้อสัตว์ หรือ แพ้อาหารบางประเภท กรุณาแจ้งเจ้าหน้าที่เป็นกรณีพิเศษ
- กรณีผู้เดินทางต้องการความช่วยเหลือเป็นพิเศษ อาทิเช่น ใช้วีลแชร์ (WHEEL CHAIR) กรุณาแจ้งบริษัทฯ อย่างน้อย 7 วันก่อนการเดินทาง หรือตั้งแต่ที่ท่านเริ่มจองทัวร์ เพื่อให้ทางบริษัทประสานงานกับสายการบินเพื่อจัดเตรียมล่วงหน้า กรณีมีค่าใช้จ่ายเพิ่มเติม ทางบริษัทขอสงวนสิทธิ์ในการเรียกเก็บค่าใช้จ่ายตามจริงที่เกิดขึ้นกับผู้เดินทาง
- กรุณาส่งรายชื่อผู้เดินทาง พร้อมสำเนาหน้าแรกของหนังสือเดินทางทุกท่านให้กับเจ้าหน้าที่หลังจากชำระเงินกรณีที่ท่านเดินทางเป็นครอบครัว (หลายท่าน) กรุณาแจ้งรายนามก่อนกับเจ้าหน้าที่ให้ทราบ
- กรณีที่ออกบัตรโดยสาร (ตัว) เรียบร้อยแล้ว มีรายละเอียดส่วนใดผิด ทางบริษัทขอสงวนสิทธิ์ในการรับผิดชอบไม่ว่าส่วนใดส่วนหนึ่ง หากท่านไม่ดำเนินการส่งสำเนาหน้าแรกของหนังสือเดินทางให้ทางบริษัทเพื่อใช้ในการออกบัตรโดยสาร
- หลังจากท่านชำระค่าทัวร์ครบตามจำนวนเรียบร้อยแล้ว ทางบริษัทจะนำส่งใบนัดหมายและเตรียมตัวการเดินทางให้ท่านอย่างน้อย 3 หรือ 7 วัน ก่อนออกเดินทาง
- อัตราทัวร์นี้ เป็นอัตราสำหรับบัตรโดยสารเครื่องบินแบบหมู่คณะ (ตัวกรุ๊ป) ท่านจะไม่สามารถเลื่อนไฟล์ท วัน ไป หรือ กลับส่วนใดได้ จำเป็นจะต้องไป และ กลับ ตามกำหนดการเท่านั้น หากต้องการเปลี่ยนแปลงกรุณาติดต่อเจ้าหน้าที่เป็นกรณีพิเศษ

- ทางบริษัทไม่มีนโยบายจัดกรุ๊ปนอนให้กับลูกค้าที่ไม่รู้จักกันมาก่อน เช่น กรณีที่ท่านเดินทาง 1 ท่าน จำเป็นต้องชำระค่าห้องพักเดี่ยวตามที่ระบุ
- หนังสือเดินทาง หรือ พาสปอร์ต ต้องมีอายุใช้งาน ได้คงเหลือไม่น้อยกว่า 6 เดือน ณ วันกลับ
- ฤดูหนาวในต่างประเทศ มีข้อควรระวัง สภาพอากาศจะมีเร็วกว่าปกติ สีโหมงเย็นก็จะเริ่มมีแล้ว สถานที่ท่องเที่ยวต่างๆ จะปิดเร็วกว่าปกติ ประมาณ 1-2 ชม. การเดินทางควรเผื่อเวลาให้เหมาะสม และ หากมีสถานที่ท่องเที่ยวกลางแจ้ง เวลาเดินทางบิน อาจจะขึ้นได้ต้องใช้ความระมัดระวังในการเดินเป็นอย่างสูง หรือ ใช้รองเท้าที่สามารถเดินบนหิมะได้ แวนกันแดดควร เมื่อแสงแดดกระทบหิมะจะสว่างสะท้อนเข้าตา อาจทำให้ระคายเคืองตาได้
- ทางบริษัทขอสงวนสิทธิ์เปลี่ยนแปลงโปรแกรมได้ตามความเหมาะสม เนื่องจากฤดูกาล สภาพภูมิอากาศ เหตุการณ์ทางการเมือง การล่าช้าของสายการบิน เงื่อนไขการให้บริการของรถในแต่ละประเทศ เป็นต้น โดยส่วนนี้ทางบริษัทจะคำนึงถึงประโยชน์ของลูกค้าเป็นสิ่งสำคัญ หากกรณีที่เป็นจะต้องมีค่าใช้จ่ายเพิ่ม ทางบริษัทจะแจ้งให้ทราบล่วงหน้า
- เนื่องจากการเดินทางท่องเที่ยวในครั้งนี้ เป็นการชำระแบบเหมาจ่ายขาดกับบริษัทตัวแทนในต่างประเทศ ทางบริษัทจึงขอสงวนสิทธิ์ ไม่สามารถขอรับเงินคืนได้ในบริการบางส่วน หรือ ส่วนใดส่วนหนึ่งที่ท่านไม่ต้องการได้รับการบริการ หากระหว่างเดินทาง สถานที่ท่องเที่ยวใดที่ไม่สามารถเข้าชมได้ ไม่ว่าจะด้วยสาเหตุใดก็ตาม ทางบริษัทขอสงวนสิทธิ์ในการไม่สามารถคืนค่าใช้จ่ายไม่ว่าส่วนใดส่วนหนึ่งให้ท่าน เนื่องจากทางบริษัทได้ทำการจองและถูกเก็บค่าใช้จ่ายแบบเหมาจ่ายไปแล้ว
- กรณีที่ท่านถูกปฏิเสธการเดินทางเข้าเมือง ทางบริษัทขอสงวนสิทธิ์ไม่รับผิดชอบค่าใช้จ่ายที่จะเกิดขึ้นตามมา และ จะไม่สามารถคืนเงินค่าทัวร์ที่ท่านชำระเรียบร้อยแล้วไม่ว่าส่วนใดส่วนหนึ่ง
- หากวันเดินทาง เจ้าหน้าที่สายการบิน หรือ ด่านตรวจคนออก และ เข้าเมือง ตรวจพบ หนังสือเดินทาง (พาสปอร์ต) ของท่านชำรุดแม้เพียงเล็กน้อย เช่น เปียกน้ำ ขาดไปหน้าใดหน้าหนึ่ง มีหน้าใดหน้าหนึ่งหายไป มีกระดาษหน้าใดหน้าหนึ่งหลุดออกมา มีรอยแยกระหว่างสันของเล่มหนังสือเดินทาง เป็นต้น ไม่ว่าจะกรณีใดๆทั้งสิ้น ทางสายการบิน หรือ เจ้าหน้าที่ด่านตรวจคนออก และ เข้าเมือง มีสิทธิ์ไม่อนุญาตให้ท่านเดินทางต่อไปได้ ดังนั้นกรุณาตรวจสอบ และ ดูแล หนังสือเดินทางของท่านให้อยู่ในสภาพดีอยู่ตลอดเวลา ขณะเดินทาง กรณีชำรุด กรุณาติดต่อกรมการกงสุล กระทรวงการต่างประเทศเพื่อทำหนังสือเดินทางฉบับใหม่ โดยใช้ฉบับเก่าไปอ้างอิง และ ยืนยันด้วย พร้อมกับแจ้งมาที่บริษัทเร็วที่สุด เพื่อยืนยันการเปลี่ยนแปลงข้อมูลหนังสือเดินทาง หากท่านได้ส่งเอกสารมาที่บริษัทเรียบร้อยแล้ว กรณีที่ยังไม่ (ตัวเครื่องบิน) ท่านสามารถเปลี่ยนแปลงได้ไม่มีค่าใช้จ่าย แต่หากออกบัตรโดยสาร (ตัวเครื่องบิน) เรียบร้อยแล้ว ทางบริษัทขอสงวนสิทธิ์ในการเรียกเก็บค่าใช้จ่ายที่เกิดขึ้นจริงทั้งหมด ซึ่งโดยส่วนใหญ่ตัวเครื่องบินแบบกรุ๊ปจะออกก่อนออกเดินทางประมาณ 14-20 วัน ทั้งนี้ขึ้นอยู่กับกระบวนการและขั้นตอนของแต่ละคณะ
- เกี่ยวกับที่นั่งบนเครื่องบิน เนื่องจากบัตรโดยสาร (ตัว) เป็นลักษณะของคณะ (กรุ๊ป อัตรพิเศษ) สายการบิน ขอสงวนสิทธิ์ในการเลือกที่นั่งบนเครื่องบิน กรณีลูกค้าเดินทางด้วยกัน กรุณาเช็किनพร้อมกัน และ สายการบินจะพยายามที่สุดให้ท่านได้นั่งด้วยกัน หรือ ใกล้กันให้มากที่สุด
- ข้อมูลเพิ่มเติมเกี่ยวกับห้องพักในโรงแรมที่พัก เนื่องจากการวางแผนแบบห้องพักของแต่ละโรงแรมแตกต่างกัน จึงอาจทำให้ห้องพักแบบห้องพักเดี่ยว (SINGLE) และห้องคู่ (TWIN/DOUBLE) และ ห้องพักแบบ 3 ท่าน (TRIPLE) จะแตกต่างกัน บางโรงแรม ห้องพักแต่ละแบบอาจจะอยู่คนละชั้นกัน (ไม่ติดกันเสมอไป)

- ขอสงวนสิทธิ์การเก็บค่าน้ำมันและภาษีสนามบินทุกแห่งเพิ่ม หากสายการบินมีการปรับขึ้นก่อนวันเดินทาง
- มัคคุเทศก์ พนักงาน และตัวแทนของผู้จัด ไม่มีสิทธิในการให้คำสัญญาใดๆทั้งสิ้นแทนบริษัทผู้จัด นอกจากมีเอกสารลงนามโดยผู้มีอำนาจของผู้จัดกำกับเท่านั้น
- บริษัทขอสงวนสิทธิ์ ในการไม่รับผิดชอบใดๆทั้งสิ้น หากเกิดกรณีความล่าช้าจากสายการบิน , การยกเลิกบิน , การประท้วง , การนัดหยุดงาน , การก่อการจลาจล , ภัยธรรมชาติ , การนำสิ่งของผิดกฎหมาย ซึ่งอยู่นอกเหนือความรับผิดชอบของบริษัท
- บริษัทขอสงวนสิทธิ์ ในการไม่รับผิดชอบใดๆทั้งสิ้น หากเกิดสิ่งของสูญหายระหว่างการเดินทาง ไม่ว่าจะกรณีใดๆก็ตาม และ ขอสงวนสิทธิ์ในการเรียกเก็บค่าใช้จ่ายตามจริง กรณีท่านลืมสิ่งของไว้ที่โรงแรมและจำเป็นต้องส่งมายังจุดหมายปลายทางตามที่ท่านต้องการ
- รายการนี้เป็นเพียงข้อเสนอที่ต้องได้รับการยืนยันจากบริษัทฯอีกครั้งหนึ่ง หลังจากได้สำรองโรงแรมที่พักในต่างประเทศเรียบร้อยแล้ว โดยโรงแรมจัดในระดับใกล้เคียงกัน ซึ่งอาจจะปรับเปลี่ยนตามที่ระบุในโปรแกรม

เมื่อท่านชำระเงินค่าทัวร์ให้กับทางบริษัทฯแล้วทางบริษัทฯ จะถือว่าท่านได้ยอมรับเงื่อนไขข้อตกลงทั้งหมดนี้แล้ว

**** ขอขอบพระคุณทุกท่าน ที่มอบความไว้วางใจ ให้เราบริการ ****