



ทัวร์อินไทย แอนด์ อะเมซิง แทรเวล

2/279 หมู่บ้านแมกไม้ สุขาภิบาล 5 ซอย 92 แขวงสายไหม เขตสายไหม กรุงเทพมหานคร 10220

License No. 11/05684

Tel: 099-127-5553 Email: panisa\_tour@hotmail.com LINE: panisatour

# Nagoya-Fuji-Kamikoji

เที่ยวครบทุกวัน



**พิเศษ!! บูฟเฟต์ซาซิมิ**

บนโรงแรม ออนเซน 1 คืน

พีเรียดเดินทางช่วงปี 2567

09	-	13	ตุลาคม	67
16	-	20	ตุลาคม	67
23	-	27	ตุลาคม	67

ราคาเพียง

# 38,999

\*รวมภาษีมูลค่าเพิ่มแล้ว\*

**ห้ามพลาด!! นั่งกระเช้าชินโฮตากะ**

ชมใบไม้เปลี่ยนสีสุดฮิตคามิโคจิ เดินเล่นหมู่บ้านน้ำใส



น้ำหนักกระเป๋า 20KG



เที่ยวครบ ทุกวัน



โรงแรมระดับ 3 ดาว

หมู่บ้านชิราคาวาโกะ • ปราสาทมัตสึโมโต้ • โอชิโนะฮักโค • ซากาเอะ

**NGO11**



# Nagoya-Fuji-Kamikoji

เที่ยวครบทุกวัน

5D3N



**พิเศษ!! บุฟเฟ่ต์ซาปู**

นอนโรงแรม ออนเซน 1 คืน

ฟรีเดินทางช่วงปี 2567

09	-	13	ตุลาคม	67
16	-	20	ตุลาคม	67
23	-	27	ตุลาคม	67

ราคาเพียง

**38,999**

\*รวมภาษีมูลค่าเพิ่มแล้ว\*

**ห้ามพลาด!!** นั่งกระเช้าชินโฮตากะ

ชมใบไม้เปลี่ยนสีสุดฮิตคามิโคจิ เดินเล่นหมู่บ้านน้ำใส



หมู่บ้านชิราคาวาโกะ • ปราสาทมัตสึโมโต้ • โอชิโนะฮักโค • ซากาเอะ

**NGO11**

บินด้วยสายการบิน AIR ASIA X (XJ) : ขึ้นเครื่องที่ท่าอากาศยานดอนเมือง (DMK)

XJ638	DMK(ดอนเมือง) – NGO (นาโกย่า)	00.45 – 08.40
XJ639	NGO (นาโกย่า) – DMK(ดอนเมือง)	10.30 – 14.35

**\*\*ขอสวนสิทธิ์ในการเปลี่ยนแปลงไฟล์ทบินและสายการบิน\*\***



น้ำหนักถือขึ้นเครื่อง  
7 กิโลกรัม  
น้ำหนักกระเป๋าโหลด  
20 กิโลกรัม





**21.30** คณะพร้อมกัน ณ **ท่าอากาศยานดอนเมือง** อาคารผู้โดยสารระหว่างประเทศ อาคาร 1 ชั้น 3 **เคาน์เตอร์ สายการบินบิห์ AIR ASIA X** โดยมีเจ้าหน้าที่ของบริษัท คอยให้การต้อนรับ

**\*\*กรุณาเผื่อเวลาในการเดินทางมายังสนามบินอย่างน้อย 3 ชั่วโมง เนื่องจากต้องใช้เวลาในการเช็คอิน\*\***

**ข้อควรทราบ :** ประเทศญี่ปุ่นไม่อนุญาตให้นำอาหารสด จำพวก เนื้อสัตว์ พืช ผัก ผลไม้ เข้าประเทศ หากฝ่าฝืน จะมีโทษปรับและจับ ทั้งนี้ขึ้นอยู่กับดุลพินิจของเจ้าหน้าที่ศุลกากร ด้านตรวจคนเข้าเมือง

DAY 2 สหามบินนาโฮย่า – หมู่บ้านชิราคาวาโกะ – ทาคายามา – เขตเมืองเก่าซันมาชิซึจิ

(-/L/-)

**00.45** ออกเดินทางสู่ **ท่าอากาศยานนานาชาติซูบะเซ็นแทรร์ เมืองนาโฮย่า ประเทศญี่ปุ่น** โดย **สายการบิน AIR ASIA X** เที่ยวบินที่ **XJ638** **\*\*ขอสงวนสิทธิ์ในการเปลี่ยนแปลงไฟล์ทบินและสายการบิน\*\***

**08.40** เดินทางถึง **ท่าอากาศยานนานาชาติซูบะเซ็นแทรร์ เมืองนาโฮย่า ประเทศญี่ปุ่น**

**\*\* ตามเวลาท้องถิ่น เร็วกว่าเมืองไทยประมาณ 2 ชั่วโมง กรุณาปรับนาฬิกาของท่านเพื่อความสะดวกในการนัดหมายเวลา \*\*** หลังผ่านขั้นตอนการตรวจหนังสือเดินทาง และตรวจรับสัมภาระเรียบร้อยแล้ว

**เที่ยง** บริการอาหาร ณ **ภัตตาคาร เมนู เซตอาหารญี่ปุ่น**

นำท่านเดินทางสู่ **หมู่บ้านชิราคาวาโกะ** ตั้งอยู่ในหุบเขาของจังหวัดกิฟุ ประเทศญี่ปุ่น ได้รับการขึ้นทะเบียนให้เป็นมรดกโลกทางด้านวัฒนธรรมโดยองค์การยูเนสโกเมื่อปี 1995 ภายในหมู่บ้านแห่งนี้มีวิวทิวทัศน์ที่สวยงาม บ้านแต่ละหลังเป็นบ้านสไตล์ญี่ปุ่นแบบดั้งเดิม ที่หลังคาบ้านเป็นแนวสโลปคล้ายๆ กับมือคนที่กำลังพนมมืออยู่ หลังคาสร้างจากคานไม้ที่แข็งแรง จึงทนทานต่อหิมะในฤดูหนาวได้อย่างดี ถ้ามองห้องใต้หลังคาที่กว้างขวางสำหรับเอาไว้เลี้ยงหอนไหมอีกด้วย คนในหมู่บ้านนี้ส่วนใหญ่มีอาชีพเกษตรกร ทำนา เลี้ยงไหม เสริมด้วยการท่องเที่ยวแบบพอเพียงเป็นหลัก



นำท่านเดินทางสู่ **ทาคายามา(TAKAYAMA)** เป็นเมืองที่มีการผสมผสานระหว่างเกี่ยวโตกับชนมรรณนิยมประเพณียุคเอโดะเข้าด้วยกัน ตั้งอยู่บริเวณที่โอบล้อมไปด้วยภูเขาน้อยใหญ่ในจังหวัดกิฟุ จากนั้นนำท่านเดินชม **เขตเมืองเก่าซันมาชิซึจิ** ซึ่งเต็มไปด้วยบ้านเรือน และร้านค้าน่ารัก ๆ ที่ยังคงอนุรักษ์แบบของบ้านในสมัยเอโดะกว่า 300 ปีก่อน ให้ท่านได้เลือกซื้อของที่ระลึกพื้นเมืองและเก็บเกี่ยวบรรยากาศอันน่าประทับใจ ไม่ว่าจะเป็นเหล่าสาเก ซุปมิโสะชิรุ ตึกตาซารุโบะโบะ ซึ่งเป็นตึกตามความเชื่อของคนญี่ปุ่นโบราณสมัยก่อน (ไม่รวมค่าเข้าชมที่ว่าการอำเภอเก่า)



คำ อีสรอาหารตามอัยาศัยเพื่อสะดวกแก่การช้อปปีง

ที่พัก CHISAN GRAND TAKAYAMA หรือเทียบเท่า

DAY 3 กระเช้าชินโฮตาคะ – คามิโคจิ – ปราสาทมัตสึโมโต้

(B/-D)

เช้า บริการอาหาร ณ ห้องอาหารโรงแรม

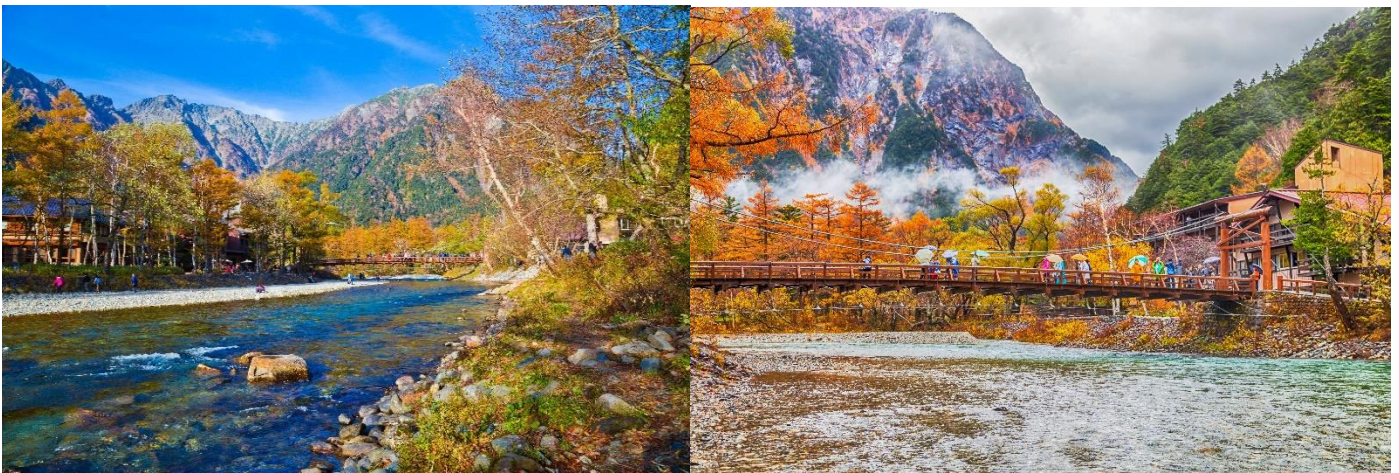
นำทุกท่านสู่ **กระเช้าชินโฮตาคะ (SHIN-HOTAKA ROPEWAY)** เป็นอีกหนึ่งแหล่งท่องเที่ยวแลนด์มาร์กยอดฮิตของโอคุฮิดะ (OKUHIDA) ที่นี่เรียกได้ว่าเป็นหนึ่งในกระเช้าที่เป็นเอกลักษณ์ที่สุดแห่งหนึ่งของประเทศญี่ปุ่น โดยจะขึ้นไปยังบนยอดเขาโอคุโฮตาคะดาเกะ เนื่องจากความสูงของยอดเขาแห่งนี้ทำให้การปีนเขานั้นจะต้องเป็นผู้มีประสบการณ์และมีความเชี่ยวชาญเท่านั้น การขึ้นกระเช้านั้นรวมๆแล้วจะมีระยะทาง 1,000 เมตร ใต้ระดับด้านข้างของเทือกเขาโฮทาเกะ ซึ่งจะมองเห็นทิวทัศน์ที่งดงามของภูมิภาคโอคุฮิดะ และยอดเขาโอคุโฮตาคะดาเกะโดยหลักๆแล้วกระเช้าจะแบ่งออกเป็น 2 ช่วง คือช่วงแรกระยะทาง 200 เมตร ไปหยุดที่สถานี NABEDAIRA KOGEN STATION บนสถานีนี้ประกอบด้วยศูนย์นักท่องเที่ยว ห้องอาบน้ำสาธารณะ ร้านอาหาร ร้านขายของที่ระลึก เส้นทางเดินป่าและจุดขึ้นกระเช้าช่วงที่ 2 ซึ่งเป็นกระเช้าขนาดใหญ่ ระยะทาง 800 เมตรขึ้นไปยังสถานีด้านบนที่ระดับความสูงประมาณ 2,150 เมตร สถานีบนสุดให้บริการร้านอาหาร ร้านขายของที่ระลึก และตลาดฟ้าชมวิວอั้งดงามของภูเขาและหุบเขา **\*การขึ้นกระเช้าขึ้นอยู่กับสภาพอากาศ**





### เที่ยง อีระอาหารตามอัยาศัยเพื่อสะดวกแก่การช้อปั้ง

นำท่านเดินทางไปยัง **คามิโคจิ (KAMIKOCHI)** มีลักษณะเป็นที่ราบสูงยาวไปตามแม่น้ำ มีระยะทางยาว 15 กิโลเมตร มีความสูงเฉลี่ยประมาณ 1,500 เมตรเหนือระดับน้ำทะเล เป็นแหล่งธรรมชาติที่สวยงาม โอบล้อมไปด้วยเทือกเขาขนาดใหญ่และแม่น้ำสายสำคัญอย่าง แม่น้ำอาซุสะ(AZUSA RIVER VALLEY) แม่น้ำสีฟ้าใสแจ้วที่ทอดยาวตลอดหุบเขา เป็นจุดชมวิว JAPAN ALPS ที่สวยงามที่สุด และขนานนามว่าเป็น สวิสเซอร์แลนด์แห่งประเทศญี่ปุ่น



นำท่านเดินทางเข้าสู่ **มัตสึโมโต้** ตั้งอยู่ตอนกลางของจังหวัดนากาโนะซึ่งเคยเป็นเจ้าภาพจัดการแข่งขันโอลิมปิกฤดูหนาวปี 1998มัตสึโมโต้ตั้งอยู่บริเวณเชิงเขาของเทือกเขาแอลป์ญี่ปุ่น จึงทำให้เมืองทั้งเมืองถูกโอบล้อมไปด้วยภูเขาน้อยใหญ่ใจกลางประเทศญี่ปุ่น นำท่านชม **ปราสาทมัตสึโมโต้** เป็นปราสาทที่เก่าแก่ที่สุดในประเทศญี่ปุ่น เป็นหนึ่งในห้าปราสาทในญี่ปุ่นที่ถูกกำหนดให้เป็นสมบัติประจำชาติ ตัวปราสาทสร้างขึ้นด้วยไม้โดยไม่ใช่ตะปูแม้แต่ตัวเดียว หอคอยกลางปราสาทเคยใช้เป็นที่สำหรับระวางภัย บ้อมหอคอยและตัวปราสาทมัตสึโมโต้ถูกสร้างขึ้นในช่วงปีพ.ศ. 2135 ข้างในตัวปราสาทมีชั้นบันไดสูงชันและเพดานที่ไม่สูงมากนัก ตามแนวทางเดินจัดแสดงวัตถุเครื่องใช้ทางประวัติศาสตร์ เช่น ชุดเกราะซามูไรสมัยเซ็นโงกุ ปืนคาบศิลาและอาวุธที่เคยใช้สู้รบในสมัยก่อน หน้าต่างเป็นหน้าต่างไม้แคบๆ มีช่องสำหรับยิงปืนและยิงลูกธนู สามารถเพลิดเพลินกับทัศนียภาพของเทือกเขาแอลป์ญี่ปุ่นและเมืองมัตสึโมโต้ได้จากชั้นบนสุดของปราสาท**(ไม่รวมค่าเข้าชมด้านในปราสาท)**





**ค่า** บริการอาหาร ณ ภัตตาคาร **เมนู** บุฟเฟ่ต์ซาปูทานได้ไม่อั้น

**ที่พัก** **ASIA KAWAGUCHIKO HOTEL** หรือเทียบเท่า

จากนั้น อีสระให้ท่านได้ผ่อนคลายกับการแช่น้ำแร่ ออนเซ็น ธรรมชาติ ซึ่งชาวญี่ปุ่นมีความเชื่อว่าหากได้แช่น้ำแร่ออนเซ็น ธรรมชาตินี้แล้ว จะทำให้ผิวพรรณเปล่งปลั่ง สวยงาม และช่วยให้ระบบการหมุนเวียนโลหิตดีขึ้น



**DAY 4** หมู่บ้านน้ำใส โอชิโนะฮัคไค – พิพิธภัณฑสถานแผ่นดินไหว – ซากาเอะ

(B/L/-)

**เช้า** บริการอาหาร ณ ห้องอาหารโรงแรม

นำท่านออกเดินทางต่อไปยัง **หมู่บ้านน้ำใส โอชิโนะฮัคไค** (OSHINO HAKKAI) เป็นหมู่บ้านเก่าแก่ในบริเวณทะเลสาบทั้ง 5 รอบภูเขาไฟฟูจิ ด้วยวิวทิวทัศน์ของหมู่บ้านสไตล์ญี่ปุ่นโบราณ มีฉากหลังเป็นภูเขาไฟฟูจิสูงตระหง่าน และสายน้ำบริสุทธิ์ที่เกิดจากหิมะบนยอดภูเขาไฟฟูจิละลายและไหลลงมารวมกัน



นำท่านเดินทางสู่ **พิพิธภัณฑสถานแผ่นดินไหว** (EXPERIENCE EARTHQUAKE) ที่จำลองเรื่องราวของภูเขาไฟฟูจิ และท่านจะได้สัมผัสกับบรรยากาศของการจำลองเหตุการณ์เรื่องราวต่างๆ ที่เกี่ยวกับการเกิดแผ่นดินไหวที่เกิดขึ้นในประเทศญี่ปุ่น เทคโนโลยี วิศวกรรม การวางแผนป้องกันต่อภัยธรรมชาติที่ประเทศญี่ปุ่นไม่สามารถหลีกเลี่ยงได้นี้ ให้ท่านอีสระเลือกซื้อของที่ระลึกตามอัธยาศัย

**เที่ยง** บริการอาหาร ณ ภัตตาคาร **เมนู** เซตอาหารญี่ปุ่น

นำท่านเดินทางเข้าสู่ **ซากาเอะ** หนึ่งในย่านท่องเที่ยวและแหล่งช้อปปิ้งสำคัญของเมืองนาโกย่า ซึ่งประกอบไปด้วยแลนด์มาร์คที่สำคัญของเมือง ได้แก่ หอคอยนาโกย่าทีวีทาวเวอร์ (NAGOYA TV TOWER) และ โอเอซิส 21

(OASIS 21) อาคารที่มีรูปทรงเหมือนยานอวกาศ นอกจากนั้นแล้ว ในย่านซากาเอะยังมีศูนย์การค้า ร้านขายสินค้าแฟชั่นแบรนด์ใหม่ และร้านอาหารหลากหลายร้าน รวมถึงร้านขายสินค้าลดราคายอดนิยมของนักท่องเที่ยว



**คำ** อีสรอาหาร ตามอัยาศัยเพื่อสะดวกแก่การช้อปปีง

**ที่พัก** TOYOKOINN CHUBU AIRPORT, NAGOYA หรือเทียบเท่า

**DAY 5** สนามบินนาโกย่า – กรุงเทพฯ (ดอนเมือง)

(BI-I-)

**เช้า** บริการอาหาร ณ ห้องอาหารโรงแรม

ได้เวลาอันสมควรนำท่านเดินทางสู่ ท่าอากาศยานนานาชาติชูบุเซ็นแทรร์ เมืองนาโกย่า ประเทศญี่ปุ่น

**10.30** ออกเดินทางสู่ ท่าอากาศยานนานาชาติดอนเมือง กรุงเทพฯ โดย สายการบิน AIR ASIA X เที่ยวบินที่ XJ639 \*\*ขอสงวนสิทธิ์ในการเปลี่ยนแปลงไฟล์ทบินและสายการบิน\*\*

**14.35** เดินทางถึง ท่าอากาศยานนานาชาติดอนเมือง กรุงเทพฯ โดยสวัสดิภาพ พร้อมความประทับใจ

วันที่เดินทาง	ราคาผู้ใหญ่	พักเดี่ยว
09 – 13 ตุลาคม 2567	38,999	7,500
16 – 20 ตุลาคม 2567	38,999	7,500
23 – 27 ตุลาคม 2567	38,999	7,500

ในกรณีที่ JOIN LAND (ไม่ใช่ตัวเครื่องบิน) ราคาท่านละ 23,500 บาท

ไม่มีราคาเด็ก สำหรับเด็กอายุไม่ถึง 2 ปี ณ วันเดินทางกลับ (INFANT) ท่านละ 10,000 บาท (ไม่มีที่นั่งบนเครื่องบิน)

**\*\*หากต้องการทำกรุปส่วนตัว สามารถสอบถามเจ้าหน้าที่ได้\*\***

### ข้อสำคัญ

- อัตรานี้ยังไม่รวมค่าทิปพนักงานขับรถ หัวหน้าทัวร์ และ มัคคุเทศก์ท้องถิ่น ตามธรรมเนียม 1,500 บาท ต่อ ทริป ต่อ ลูกค้า ผู้เดินทาง 1 ท่าน รวมไปถึงเด็ก ยกเว้นเด็กอายุไม่ถึง 2 ปี ณ วันเดินทางกลับ (INFANT) ทั้งนี้ท่าน



สามารถให้มากกว่านี้ได้ตามความเหมาะสมและความพึงพอใจของท่าน โดยส่วนนี้ ทางบริษัทขอสงวนสิทธิ์ในการเรียกเก็บก่อนเดินทางทุกท่าน ที่สนามบิน ในวันเช็คอิน

- ถ้าหากมีผู้เดินทางต่ำกว่า 30 คน ทางบริษัทขอสงวนสิทธิ์ในการยกเลิกการเดินทางหรือมีการเปลี่ยนแปลงราคา โดยจะแจ้งให้ทราบล่วงหน้า 7 วันก่อนการเดินทาง
- กรณีพัก 3 ท่าน/ห้อง ทางโรงแรมจะทำการเสริมเตียงให้เท่านั้น การเสริมเตียงจะขึ้นอยู่กับนโยบายของโรงแรมนั้นๆ (บางโรงแรมใช้เตียง SGL ในการเสริมเตียง บางโรงแรมจะใช้ฟูกในการเสริมเตียง) กรณีที่ห้อง TRP เต็ม ทางบริษัทอาจจะต้องปรับไปนอนห้องพักสำหรับ 1 ท่าน 1 ห้องและสำหรับ 2 ท่าน 1 ห้อง โดยท่านจะต้องชำระค่าห้องพักเดี่ยว ขอสงวนสิทธิ์ในการจัดห้องแบบ TWN และ DBL เนื่องจากจำนวนห้องที่ญี่ปุ่นมีจำกัด
- อัตรานี้เฉพาะนักท่องเที่ยวที่ถือหนังสือเดินทางไทยเท่านั้น กรณีถือหนังสือเดินทางต่างประเทศ ทางบริษัทขอสงวนสิทธิ์เรียกเก็บค่าธรรมเนียมเพิ่มจากราคาทัวร์ ท่านละ 100 USD. (เป็นเงินไทยประมาณ 3,200 บาท) **ไม่รับผู้ที่ถือหนังสือเดินทางหรือถือสัญชาติ ญี่ปุ่น**
- **เนื่องจากสภาวะอากาศ จราจร สายการบิน หรือช่วงเทศกาลต่าง ๆ และตามกฎหมายของประเทศญี่ปุ่น รถรับส่งเที่ยวสามารถให้บริการวันละ 10 ชั่วโมง (08.00-18.00) โปรแกรมอาจมีการเปลี่ยนแปลงได้ตามความเหมาะสม โดยไม่ต้องแจ้งให้ทราบล่วงหน้า**

**สำคัญ!! :** กรณีผู้เดินทางถูกปฏิเสธการเข้า – ออกประเทศจากประเทศต้นทางและปลายทาง ทั้งจากที่ด่านหน้า เคาน์เตอร์เช็คอิน หรือจากด่านตรวจคนเข้าเมืองก็ตาม ทางบริษัทขอสงวนสิทธิ์ไม่รับผิดชอบค่าใช้จ่ายที่จะเกิดขึ้นตามมา และ จะไม่สามารถคืนเงินค่าทัวร์ที่ท่านชำระเรียบร้อยแล้วไม่ว่าส่วนใดส่วนหนึ่ง

กรณีต้องการตัดกรุ๊ปส่วนตัว กรุ๊ปเหมาที่สถานะผู้เดินทางเป็น เด็กนักเรียน นักศึกษา ครู ธุรกิจขายตรง เครื่องสำอาง หมอ พยาบาล ชาวต่างชาติ หรือคนที่ต้องการให้เพิ่มสถานที่ขอดูงาน กรุณาติดต่อแจ้งรายละเอียด โดยละเอียด กับเจ้าหน้าที่เพื่อทำราคาให้ใหม่ทุกครั้ง

## อัตราค่าบริการนี้รวม

- ค่าบัตรโดยสารโดยเครื่องบิน (ตัว) ไป และ กลับพร้อมคณะ ชั้นประหยัด (ECONOMY CLASS) รวมถึงค่าภาษีสนามบินและค่าภาษีน้ำมันทุกแห่ง กรณีต้องการอัปเกรด UPGRADE ใช้วีลแชร์ (WHEEL CHAIR) หรือเปลี่ยนแปลงบัตรโดยสาร ไม่ว่าจะเที่ยวใด เที่ยวหนึ่ง กรุณาติดต่อเจ้าหน้าที่เป็นกรณีพิเศษ ทางบริษัทขอสงวนสิทธิ์ในการเรียกเก็บค่าใช้จ่ายตามจริงที่เกิดขึ้นกับผู้เดินทาง
- **กระเป๋าสัมภาระโดยน้ำหนักไม่เกิน 20 ก.ก. (1 ชิ้น)** และ ถูขึ้นเครื่องบินได้น้ำหนักไม่เกิน 7 ก.ก.
- รถรับส่งนำเที่ยวตามรายการ
- VAT 7% และภาษีหัก ณ ที่จ่าย 3% (เฉพาะค่าบริการ)
- ค่าเข้าชมสถานที่ตามที่ระบุในโปรแกรมท่องเที่ยว
- หัวหน้าทัวร์นำเที่ยวตลอดการเดินทาง
- ค่าอาหาร ตามรายการที่ระบุในโปรแกรมการเดินทาง
- ค่าโรงแรมที่พักระดับมาตรฐานตามรายการที่ระบุ (พัก 2-3 ท่าน ต่อ ห้อง กรณีพัก 3 ท่านจะเป็นเตียงเสริม 1 ท่าน) ในกรณีมีงานเทรดแฟร์ การแข่งขันกีฬา หรือ กิจกรรมอื่นๆ ที่ทำให้โรงแรมตามรายการที่ระบุเต็ม ทางบริษัทขอสงวนสิทธิ์ในการปรับเปลี่ยนโรงแรมที่พัก ไปเป็นเมืองใกล้เคียงแทน อ้างอิงมาตรฐานคุณภาพและความ



เหมาะสมเดิม โดยคำนึงถึงประโยชน์ของลูกค้าเป็นสำคัญ ทางบริษัทไม่มีนโยบายจัดคูปองให้กับลูกค้าที่ไม่รู้จักกันมาก่อน เช่น กรณีที่ท่านเดินทาง 1 ท่าน จำเป็นต้องชำระค่าห้องพักเดี่ยวตามที่ระบุ

- ค่าประกันอุบัติเหตุการเดินทางตามกรมธรรม์ ค่ารักษาพยาบาลวงเงินท่านละ 500,000 บาท หรือกรณีเสียชีวิตวงเงินท่านละ 1,000,000 บาท ตามเงื่อนไขของบริษัทประกันภัย (ไม่รวมประกันสุขภาพ)

## อัตราค่าบริการนี้ **ไม่รวม**

- ค่ามินิบาร์ในห้องพัก(ถ้ามี) และค่าใช้จ่ายส่วนตัว นอกเหนือจากที่ระบุในรายการ
- ค่าอาหารสำหรับท่านที่ท่านเจ มังสวิรัต หรืออาหารสำหรับมุสลิม
- ค่าวีซ่าสำหรับพาสสปอร์ตต่างชาติ (ถ้ามี) โดยผู้เดินทางต้องทำการยื่นเองเท่านั้น
- ค่าใช้จ่ายด้านเอกสารส่วนตัว เช่น ค่าทำหนังสือเดินทาง วัคซีนพาสสปอร์ต เป็นต้น
- ค่าเดินทางหากแยกจากคณะ หรือมาช้ากว่าเวลานัดหมาย ท่านต้องออกค่าเดินทางด้วยตนเอง
- ค่าธรรมเนียมในกรณีที่กระเป๋าสัมภาระที่มีน้ำหนักเกินกว่าที่สายการบินนั้น ๆ กำหนดหรือสัมภาระใหญ่เกินขนาดมาตรฐาน
- ค่าธรรมเนียมการจองที่นั่งบนเครื่องบินตามความต้องการเป็นกรณีพิเศษหากสามารถทำได้ ทั้งนี้ขึ้นอยู่กับสายการบิน และ รุ่นของเครื่องบินแต่ละไฟลท์ที่ใช้บิน ซึ่งอาจเปลี่ยนแปลงได้อยู่ที่สายการบินเป็นผู้กำหนด
- ค่าภาษีน้ำมัน ที่สายการบินเรียกเก็บเพิ่มเติม หากสายการบินมีการเก็บภาษีน้ำมันเพิ่ม ทางบริษัทขอสงวนสิทธิ์ในการเรียกเก็บลูกค้า
- อัตรานี้ยังไม่รวมค่าทิปพนักงานขับรถ หัวหน้าทัวร์ และ มัคคุเทศก์ท้องถิ่น ตามธรรมเนียม 1,500 ต่อ ทริป ต่อลูกค้า ผู้เดินทาง 1 ท่าน รวมไปถึงเด็ก ยกเว้นเด็กอายุไม่ถึง 2 ปี ณ วันเดินทางกลับ (INFANT) ทั้งนี้ท่านสามารถให้มากกว่านี้ได้ตามความเหมาะสมและความพึงพอใจของท่าน โดยส่วนนี้ ทางบริษัทขอสงวนสิทธิ์ในการเรียกเก็บก่อนเดินทางทุกท่าน ที่สนามบิน ในวันเช็คอิน
- ค่าพนักงานยกกระเป๋าในโรงแรม
- ประกันการเดินทางที่ครอบคลุมประกันสุขภาพ

## เงื่อนไขการจอง

- กรุณาทำการจองล่วงหน้าอย่างน้อย 30 วัน ก่อนออกเดินทาง **พร้อมชำระเงินมัดจำครั้งที่ 1 ท่านละ 15,000 บาท** หลังจากส่งเอกสารยืนยันการจอง 2 วัน ตัวอย่างเช่น ท่านจองวันนี้ กรุณาชำระเงินในวันถัดไป ก่อนเวลา 16.00 น. เท่านั้น โดยระบบจะยกเลิกอัตโนมัติทันที หากยังไม่ได้รับยอดเงินตามเวลาที่กำหนด และหากท่านมีความประสงค์จะต้องเดินทางในพีเรียดเดิม ท่านจำเป็นต้องทำจองเข้ามาใหม่ นั้นหมายถึงว่า กรณีที่มีคิวรอ (WAITING LIST) ก็จะทำให้สิทธิ์ไปตามระบบ ตามลำดับ เนื่องจากทุกพีเรียด เรามีที่นั่งราคาพิเศษจำนวนจำกัด **ยกเว้นโปรแกรมราคาพิเศษ ทางบริษัทขอสงวนสิทธิ์เรียกเก็บค่าบริการ เต็มจำนวน เท่านั้น**
- **\*\*กรุณาส่งสำเนาพาสสปอร์ตที่มีอายุใช้งานได้คงเหลือไม่น้อยกว่า 6 เดือน ณ วันกลับ ทันทีหลังจอง\*\***
- กรุณาชำระค่าทัวร์ส่วนที่เหลืออย่างน้อย 20 วัน ก่อนออกเดินทาง หากท่านไม่ชำระภายในระยะเวลาที่บริษัทกำหนด ทางบริษัทจะถือว่าท่านสละสิทธิ์ยกเลิกการเดินทาง และ ขอสงวนสิทธิ์ไม่สามารถคืนเงินมัดจำให้ท่านใด ไม่ว่าส่วนในส่วนหนึ่งก็ตาม



- กรณีลูกค้าทำการจองภายในระยะเวลาคงเหลือไม่ถึง 15 วัน ก่อนออกเดินทาง ทางบริษัทขอสงวนสิทธิ์ในการเรียกเก็บค่าทัวร์เต็มจำนวน 100%

## เงื่อนไขการยกเลิก และ เปลี่ยนแปลงการเดินทาง

- ยกเลิกก่อนการเดินทางตั้งแต่ 30 วันขึ้นไป คืนเงินค่าทัวร์โดยหักค่าใช้จ่ายที่เกิดขึ้นจริง \*ในกรณีที่วันเดินทางตรงกับวันหยุดนักขัตฤกษ์ ต้องยกเลิกก่อน 40 วัน\*
- ยกเลิกก่อนการเดินทาง 15-29 วัน คืนเงิน 50%ของค่าทัวร์ หรือหักค่าใช้จ่ายตามจริง เช่น ค่ามัดจำตัวเครื่องบิน โรงแรม และค่าใช้จ่ายจำเป็นอื่นๆ
- ยกเลิกก่อนการเดินทางน้อยกว่า 15วัน ขอสงวนสิทธิ์ไม่คืนเงินค่าทัวร์ที่ชำระแล้วทั้งหมด
- กรณีมีเหตุยกเลิกทัวร์ โดยไม่ใช่ความผิดของบริษัททัวร์ เช่น มีนโยบายห้ามการเข้าออกของแต่ละประเทศ หรือการยกเลิกเที่ยวบินโดยสายการบิน บริษัทจะเก็บเป็นเครดิตหรือเลื่อนการเดินทางในพีเรียดถัดไปให้กับลูกค้า โดยยึดตามนโยบายของสายการบินและบริษัทแลนด์ต่างประเทศ **ไม่สามารถคืนเงินได้ทุกกรณี**
- กรณีต้องการเปลี่ยนแปลงผู้เดินทาง (เปลี่ยนชื่อ) จะต้องแจ้งให้ทางบริษัททราบล่วงหน้า อย่างน้อย 20 วัน ก่อนออกเดินทาง กรณีแจ้งหลังจากเจ้าหน้าที่ออกเอกสารเรียบร้อยแล้ว ไม่ว่าจะส่วนใดส่วนหนึ่ง ทางบริษัทขอสงวนสิทธิ์ในการเรียกเก็บค่าใช้จ่ายที่เกิดขึ้นจริงทั้งหมด ทั้งนี้ขึ้นอยู่กับช่วงพีเรียดวันเดินทาง และกระบวนการของแต่ละคณะ เป็นสำคัญด้วย กรุณาสอบถามกับเจ้าหน้าที่เป็นกรณีพิเศษ
- กรณีต้องการเปลี่ยนแปลงพีเรียดวันเดินทาง (เลื่อนวันเดินทาง) ทางบริษัทขอสงวนสิทธิ์ในการหักค่าใช้จ่ายการดำเนินการต่างๆ ที่เกิดขึ้นจริงสำหรับการดำเนินการจองครั้งแรก ตามจำนวนครั้งที่เปลี่ยนแปลง ไม่ว่าจะกรณีใดๆ ทั้งสิ้น

## หมายเหตุ

- กรณีที่ท่านต้องออกบัตรโดยสารภายใน (ตัวภายในประเทศ เช่น ตัวเครื่องบิน , ตัวรถทัวร์ , ตัวรถไฟ) กรุณาติดต่อสอบถามเพื่อยืนยันกับเจ้าหน้าที่ก่อนทุกครั้ง และควรจองบัตรโดยสารภายในที่สามารถเลื่อนวันและเวลาเดินทางได้ เพราะมีบางกรณีที่สายการบินอาจมีการปรับเปลี่ยนไฟล์ทบิน หรือ เวลาบิน โดยไม่แจ้งให้ทราบล่วงหน้า ทั้งนี้ขึ้นอยู่กับฤดูกาล สภาพภูมิอากาศ และ ตารางบินของท่าอากาศยานเป็นสำคัญเท่านั้น สิ่งสำคัญ ท่านจำเป็นต้องมาถึงสนามบินเพื่อเช็คอินก่อนเครื่องบิน อย่างน้อย 3 ชั่วโมง โดยในส่วนนี้หากเกิดความเสียหายใดๆ บริษัทขอสงวนสิทธิ์ในการไม่รับผิดชอบค่าใช้จ่ายที่เกิดขึ้นใดๆทั้งสิ้น
- กรณีที่ออกบัตรโดยสาร (ตัว) เรียบร้อยแล้ว มีรายละเอียดส่วนใดผิด ทางบริษัทขอสงวนสิทธิ์ในการรับผิดชอบไม่ในส่วนใดส่วนหนึ่ง หากท่านไม่ดำเนินการส่งสำเนาหน้าแรกของหนังสือเดินทางให้ทางบริษัทเพื่อใช้ในการออกบัตรโดยสาร
- หลังจากท่านชำระค่าทัวร์ครบตามจำนวนเรียบร้อยแล้ว ทางบริษัทจะนำส่งใบนัดหมายและเตรียมตัวการเดินทางให้ท่านอย่างน้อย 3 หรือ 5 วัน ก่อนออกเดินทาง
- อัตราทัวร์นี้ เป็นอัตราสำหรับบัตรโดยสารเครื่องบินแบบหมู่คณะ (ตัวกรุ๊ป) ท่านจะไม่สามารถเลื่อนไฟล์ท วัน ไป หรือ กลับส่วนใดได้ จำเป็นจะต้องไป และ กลับ ตามกำหนดการเท่านั้น หากต้องการเปลี่ยนแปลงกรุณาติดต่อเจ้าหน้าที่เป็นกรณีพิเศษ



- ทางบริษัทไม่มีนโยบายจัดคูปองให้กับลูกค้าที่ไม่รู้จักกันมาก่อน เช่น กรณีที่ท่านเดินทาง 1 ท่าน จำเป็นต้องชำระค่าห้องพักเดี่ยวตามที่ระบุ
- หนังสือเดินทาง หรือ พาสปอร์ต ต้องมีอายุใช้งานได้คงเหลือไม่น้อยกว่า 6 เดือน ณ วันกลับ
- กรณีที่ท่านเป็นอิสลาม ไม่ทานเนื้อสัตว์ หรือ แพ้อาหารบางประเภท กรุณาแจ้งเจ้าหน้าที่เป็นกรณีพิเศษ
- บริษัทฯ จะไม่รับผิดชอบค่าเสียหายในเหตุการณ์ที่เกิดจากยานพาหนะ การยกเลิกเที่ยวบิน การล่าช้าของสายการบิน ภัยธรรมชาติ การเมือง จลาจล ประท้วง คำสั่งของเจ้าหน้าที่รัฐ และอื่นๆ ที่อยู่นอกเหนือการควบคุมของทางบริษัท
- เมื่อท่านออกเดินทางไปกับคณะแล้ว ท่านงดใช้บริการใดบริการหนึ่ง หรือไม่เดินทางพร้อมคณะ ถือว่าท่านสละสิทธิ์ ไม่สามารถเรียกร้องค่าบริการคืนได้ ไม่ว่ากรณีใดๆ ทั้งสิ้น
- มัคคุเทศก์ พนักงาน และตัวแทนบริษัทฯ ไม่มีอำนาจในการตัดสินใจหรือให้คำสัญญาใดๆ ทั้งสิ้นแทน บริษัทฯ นอกจากนี้มีเอกสารลงนามโดยผู้มีอำนาจของบริษัทฯกำกับเท่านั้นกรณีต้องการเปลี่ยนแปลงพีเรียดวันเดินทาง (เลื่อนวันเดินทาง) ทางบริษัทขอสงวนสิทธิ์ในการหักค่าใช้จ่ายการดำเนินการต่างๆ ที่เกิดขึ้นจริงสำหรับการดำเนินการจองครั้งแรก ตามจำนวนครั้งที่เปลี่ยนแปลง ไม่ว่ากรณีใดๆทั้งสิ้น
- บริษัทขอสงวนสิทธิ์ในการไม่รับผิดชอบใดๆทั้งสิ้น หากเกิดสิ่งของสูญหายระหว่างการเดินทาง และ ขอสงวนสิทธิ์ในการเรียกเก็บค่าใช้จ่ายตามจริง กรณีท่านลืมสิ่งของไว้ที่โรงแรมและจำเป็นต้องส่งมายังจุดหมายปลายทางตามที่ท่านต้องการ
- ขอสงวนสิทธิ์การเก็บค่าน้ำมันและภาษีสนามบินทุกแห่งเพิ่ม หากสายการบินมีการปรับขึ้นก่อนวันเดินทาง
- เนื่องจากการเดินทางท่องเที่ยวในครั้งนี้ เป็นการชำระแบบเหมาจ่ายขาดกับบริษัทตัวแทนในต่างประเทศ ทางบริษัทจึงขอสงวนสิทธิ์ ไม่สามารถขอรับเงินคืนได้ในบริการบางส่วน หรือ ส่วนใดส่วนหนึ่งที่ท่านไม่ต้องการได้รับบริการ หากระหว่างเดินทาง สถานที่ท่องเที่ยวใดที่ไม่สามารถเข้าชมได้ ไม่ว่าด้วยสาเหตุใดก็ตาม ทางบริษัทขอสงวนสิทธิ์ในการไม่สามารถคืนค่าใช้จ่ายไม่ว่าส่วนใดส่วนหนึ่งให้ท่าน เนื่องจากทางบริษัทได้ทำการจองและถูกเก็บค่าใช้จ่ายแบบเหมาจ่ายไปแล้ว
- หากมีสถานที่ ร้านค้าที่ไม่สามารถเปิดให้บริการได้ภายหลัง โปรแกรมอาจมีการเปลี่ยนแปลงได้ตามความเหมาะสม โดยไม่แจ้งให้ทราบล่วงหน้า โดยส่วนนี้ทางบริษัทจะคำนึงถึงประโยชน์ของลูกค้าเป็นสำคัญ หากกรณีที่เกิดขึ้นจะต้องมีค่าใช้จ่ายเพิ่ม ทางบริษัทจะแจ้งให้ทราบล่วงหน้า

**\*\*เมื่อท่านชำระเงินค่าทัวร์ให้กับทางบริษัทฯ แล้วทางบริษัทฯ จะถือว่าท่านได้ยอมรับเงื่อนไขข้อตกลงทั้งหมดนี้แล้ว\*\***

**\*\* ขอขอบพระคุณทุกท่าน ที่มอบความไว้วางใจ ให้เราบริการ \*\*\***