



ทัวร์อินไทย แอนด์ อะเมซิง แทรเวล

2/279 หมู่บ้านแม่ท้อ สุขาภิบาล 5 ซอย 92 แขวงสายไหม เขตสายไหม กรุงเทพมหานคร 10220

License No. 11/05684

Tel: 099-127-5553 Email: panisa_tour@hotmail.com LINE: panisatour

อิสระฟรีเดย์
หรือเลือกซื้อทัวร์เสริม
USJ

UNIVERSAL
ProJapan
NAGOYA

อิสระฟรีเดย์
หรือเลือกซื้อทัวร์เสริม USJ

ไอซาก้า ทาคายามา ชิราคาวาโกะ

Highlight
มรดกโลกชิราคาวาโกะ เมืองเก่าทาคายามา
เกียวโต ศาลเจ้าฟูชิมิอินาริ ร้านช้อปปิ้ง Duty free
ปราสาทไอซาก้า ศาลเจ้าโอสุคินนอน ช้อปปิ้งซากาเอะ

30,999.-
ราคาเริ่มต้น

Japan set

PJP50-XJ
Air Asia 6วัน 4คืน
เดินทาง ก.ย. 67 เป็นต้นไป

น้ำหนักกระเป๋า 20 กก. รวมประกันอุบัติเหตุ บำบัดวันละ 1 ขวด

Best Quality **NO.1**
PRO
BOOKING CENTER
GUARANTEE

อิสระฟรีเดย์
หรือเลือกซื้อทัวร์เสริม
USJ



อิสระฟรีเดย์
หรือเลือกซื้อทัวร์เสริม USJ

โอซาก้า ทาคายามา ชิราคาวาโกะ



Highlight

มรดกโลกชิราคาวาโกะ เมืองเก่าทาคายามา
เกียวโต ศาลเจ้าฟูชิมิอินาริ ร้านช้อปปิ้ง Duty free
ปราสาทโอซาก้า ศาลเจ้าไอสุคินนอน ช้อปปิ้งซากาเอะ



Japan set

ราคาเริ่มต้น
30,999.-

PJP50-XJ

AirAsia ~~AirAsia~~ **6วัน 4คืน**
เดินทาง ก.ย. 67 เป็นต้นไป



น้ำหนักกระเป๋า 20 กก.



รวมประกันอุบัติเหตุ



น้ำดื่มวันละ 1ขวด

UNIVERSITY NAGOYA
โอซาก้า เกียวโต ทาคายามา ชิราคาวาโกะ

อิสระฟรีคีย์ หรือเลือกซื้อทัวร์เสริม USJ

Highlight
มรดกโลกชิราคาวาโกะ เมืองเก่าทาคายามา
เกียวโต ศาลเจ้าฟูชิมิอินาริ ร้านช้อปปิ้ง Duty free
ปราสาทโอซาก้า ศาลเจ้าโอสุคินนอน ช้อปปิ้งซากาเอะ

SPECIAL
Japan set

Best Quality NO.1 PRO GUARANTEE

30,999.- **ราคาเริ่มต้น**

PJP50-XJ
Air Asia **6วัน 4คืน**

น้ำหนักกระเป๋า 20 กก. รวมประกันอุบัติเหตุ น้ำดื่มวันละ 1ขวด

เที่ยวบินขาไป

DMK >>> >>> >>> NGO

เที่ยวบิน	เวลาออก	ถึงจุดหมาย
XJ638	00.45	08.40

เที่ยวบินขากลับ

NGO >>> >>> >>> DMK

เที่ยวบิน	เวลาออก	ถึงจุดหมาย
XJ639	10.30	14.35

DAY	PROGRAM	MEAL			HOTEL
		B	L	D	
1	สนามบินดอนเมือง				
2	สนามบินซุบุเซ็นแทร์ นาโกย่า-ศาลเจ้าโอสุคินนอน หมู่บ้านชิราคาวาโกะ เมืองมรดกโลก-อออนมอลล์	-		-	ROUTE-INN TOYAMA HOTEL หรือเทียบเท่า ★★★★
3	ตลาดเช้าทาคายามา-เมืองเก่าทาคายามา-ตลาดปลา ศาลเจ้าฮิราซิงะ			-	OSAKA HOTEL หรือเทียบเท่า ★★★★
4	ท่องเที่ยวอิสระ-ช้อปปิ้งหรือเลือกซื้อ USJ OPTION: USJ อายุ 04-11 ปี 2,790.-/ท่าน อายุ 12 ปีขึ้นไป 3,290.-/ท่าน		-	-	OSAKA HOTEL หรือเทียบเท่า ★★★★
5	ศาลเจ้าฟูชิมิอินาริ-ชงชาแบบญี่ปุ่น-DUTY FREE ศาลเจ้าเฮอัน-ช้อปปิ้งซากาเอะ		-	-	TOKAI CITY HOTEL หรือเทียบเท่า ★★★★
6	สนามบินซุบุเซ็นแทร์ นาโกย่า-สนามบินดอนเมือง	-	-	-	

**** รายการทัวร์สามารถปรับเปลี่ยนได้ตามความเหมาะสม โดยไม่ต้องแจ้งให้ทราบล่วงหน้า ****

อัตราค่าบริการ

กำหนดการ	ราคาผู้ใหญ่ / เด็ก พักห้องละ 2-3 ท่าน	พักเดี่ยวเพิ่ม
25-30 กันยายน 2567	30,999 บาท	6,900 บาท
09-14 ตุลาคม 2567	37,999 บาท	6,900 บาท
30 ตุลาคม-04 พฤศจิกายน 2567	33,999 บาท	6,900 บาท
13-18 พฤศจิกายน 2567	33,999 บาท	6,900 บาท
27 พฤศจิกายน-02 ธันวาคม 2567	35,999 บาท	6,900 บาท
04-09 ธันวาคม 2567	35,999 บาท	6,900 บาท
18-23 ธันวาคม 2567	36,999 บาท	6,900 บาท
25-30 ธันวาคม 2567	38,999 บาท	6,900 บาท
28 ธันวาคม-02 มกราคม 2568	42,999 บาท	6,900 บาท
15-20 มกราคม 2568	35,999 บาท	6,900 บาท
29 มกราคม-03 กุมภาพันธ์ 2568	35,999 บาท	6,900 บาท
05-10 กุมภาพันธ์ 2568	35,999 บาท	6,900 บาท
12-17 กุมภาพันธ์ 2568	35,999 บาท	6,900 บาท
19-24 กุมภาพันธ์ 2568	35,999 บาท	6,900 บาท
26 กุมภาพันธ์-03 มีนาคม 2568	35,999 บาท	6,900 บาท
12-17 มีนาคม 2568	35,999 บาท	6,900 บาท
19-24 มีนาคม 2568	35,999 บาท	6,900 บาท

จอยแลนต์ไม่ใช้ตัวเครื่องบิน หักออกท่านละ 7,000 บาท

ราคาเด็กอายุไม่ถึง 2 ปี ณ วันเดินทาง (Infant) ท่านละ 10,000 บาท (ไม่มีที่นั่งบนเครื่องบิน)

อัตรานี้ ยังไม่รวมค่าทิปคนขับรถ ไกด์ท้องถิ่นตามธรรมเนียม (ชำระทุกท่านยกเว้น การกอายุไม่เกิน 2 ปี)

ขอเก็บค่าทิปไกด์และคนขับรถ ท่านละ 2,000 บาท ต่อท่าน/ทริป



สำคัญ การอ่านเงื่อนไขแนบท้ายโดยละเอียด
 เพื่อประโยชน์สูงสุดของลูกค้าทุกท่าน หากชำระเงินแล้ว
 ทางบริษัทฯ จะถือว่าท่านยอมรับเงื่อนไขแล้วและไม่สามารถเปลี่ยนแปลงเงื่อนไขได้

รายการทัวร์สามารถสลับ ปรับเปลี่ยนหรืองดไปบางรายการ
ได้ตามความเหมาะสม โดยไม่ต้องแจ้งให้ทราบล่วงหน้า

อันเนื่องมาจากสภาพอากาศ เหตุการณ์ทางธรรมชาติ เหตุการณ์เมือง สภาพการจราจร สายการบิน หรือ
 เหตุสุดวิสัยต่างๆ ทั้งนี้จะคำนึงถึงความปลอดภัย ความเป็นไปได้ และผลประโยชน์ของผู้เดินทางเป็นสำคัญ

ทางผู้เดินทางจะไม่ฟ้องร้องใดๆ อันเนื่องมาจากได้ทราบเงื่อนไขก่อนเดินทางแล้ว
 บริษัทฯ ขอสงวนสิทธิ์เริ่มและจบการให้บริการที่ สนามบินต้นทางขาไปเท่านั้น

กรณีผู้เดินทางมาจากต่างจังหวัด หรือต่างประเทศ และจะทำการสำรองตัวเครื่องบินหรือยาน
 พาหนะอื่นๆ เพื่อใช้ในการเดินทางไปและกลับ ณ สนามบิน ทางบริษัทฯ จะไม่รับผิดชอบค่าใช้จ่าย
 เนื่องจาก เป็นค่าใช้จ่ายที่นอกเหนือจากโปรแกรมทัวร์

DAY
1



สนามบินดอนเมือง

B -

L -

D -

สายการบิน



สังเกตป้ายนี้



คณะพร้อมกันที่สนามบิน



สนามบินดอนเมือง

อาคาร

ผู้โดยสารขาออก

เคาน์เตอร์



เวลา

21.30 น.

เที่ยวบิน

XJ638



ท่านจะพบกับเจ้าหน้าที่ส่งทอร์และหัวหน้าทอร์ของบริษัท คอยให้บริการต้อนรับอย่างอบอุ่น แจกเอกสารการเดินทาง และอำนวยความสะดวกให้กับทุกท่าน นำคณะท่านเช็คอินและโหลดสัมภาระ



เนื่องจากตัวเครื่องบินของคณะเป็นตั๋วกรุ๊ประบบ Random ไม่สามารถเลือกที่นั่งได้ที่นั่งอาจจะไม่ได้นั่งติดกัน และไม่สามารถเลือกช่วงที่นั่งบนเครื่องบินได้ในคณะ ซึ่งเป็นไปตามเงื่อนไขของสายการบิน ขอภัยในความไม่สะดวก



บินตรง



น้ำหนักกระเป๋า
20 KG/ท่าน



**** ค่าทอร์ไม่รวมค่าอาหารบนเครื่อง บนเครื่องมีจำหน่ายเพิ่มเติม)**

หากต้องการ น้ำหนักกระเป๋าเพิ่มเติม ระบุที่นั่ง ชื่ออาหารเพิ่ม ท่านสามารถแจ้งชื่อเพิ่มเติมกับเจ้าหน้าที่ และต้องแจ้งก่อนเดินทาง 5-7 วัน หากน้อยกว่า 5 วัน ขอสงวนสิทธิ์ไม่รับจองทุกกรณี



ต้องการซื้อน้ำหนักกระเป๋าเพิ่มเติม
(ค่าน้ำหนักกระเป๋ารวมค่าบริการจอง)

ราคาต่อท่าน/ต่อเที่ยวบิน (1ขา)



5 Kgs

1,200 บาท

10 Kgs

1,400 บาท

20 Kgs

2,500 บาท



หมายเหตุ: การซื้อสัมภาระใต้ท้องเครื่องเพิ่มเติม สามารถซื้อเพิ่มเติมได้สูงสุด 20 กิโลกรัม/ท่าน





หากต้องการระบุที่นั่ง

(อัปเดต 09 ส.ค. 67)

ต้องการระบุที่นั่ง
(ค่าที่นั่งรวมค่าบริการจอง)

ราคาต่อท่าน/ต่อที่ยวบิน (1 ขา)

PREMIUM FLATBED

ไม่รับจอง
(เนื่องจากราคาไม่แน่นอน ขึ้นอยู่กับวันที่เช็ก)

HOT SEAT (1,7)

2,700 บาท

HOT SEAT (14,15,16,17)

2,600 บาท

HOT SEAT (33,34,35)

2,500 บาท

QUIET ZONE (โซนเว็บบ)

1,100 บาท

(รับจองเฉพาะผู้โดยสารที่อายุตั้งแต่ 10 ปีขึ้นไป)



หมายเหตุ: การซื้อที่นั่ง ครอบคลุมเลือกที่นั่งเพื่อ กรณีที่ลำดับ 1 ไม่ได้ จะเป็นลำดับ 2 แทน เนื่องจากการจองที่นั่งเป็นแบบออนไลน์ 24 ชม. อาจมีการเปลี่ยนแปลงได้ และกรณีที่สายการบิน เปลี่ยนแปลงเครื่องบิน ที่นั่งจะถูกเปลี่ยนไป โดยไม่มีการแจ้งล่วงหน้า ขอสงวนสิทธิ์การคืนเงินตามกฎหมายของสายการบิน

สั่งอาหารเพิ่มเติม **FOOD**

เมนูอาหาร
(ค่าอาหารรวมค่าบริการจอง)

ราคาต่อท่าน/ต่อที่ยวบิน (1ขา)

ข้าวกระเพราไก่ สูตรหม้ออนน้อย + น้ำดื่ม

250 บาท

ข้าวหน้าไก่ย่างเทอริยากิ + น้ำดื่ม

250 บาท

ข้าวมันไก่ย่าง + น้ำดื่ม

250 บาท

ผัดไทยกุ้ง สูตรโบราณ + น้ำดื่ม

250 บาท

ลาซานญ่าไก่ + น้ำดื่ม

250 บาท

ข้าวพะเนางแพลนต์เบส (มังสวิรัต) + น้ำดื่ม

250 บาท



***** เมนูอาหารอาจมีการเปลี่ยนแปลง ทั้งนี้ขึ้นอยู่กับเที่ยวบิน *****



DAY 2 สนามบินซุบุเซ็นแทร์ นาโกย่า-ศาลเจ้าโอสุคินนอน หมู่บ้านชิราคาวาโกะ เมืองมรดกโลก-อ็อนมอลล์

B -
L JP SET ✓
D -

DMK	>>>	>>>	>>>	NGO
เที่ยวบิน		เวลาออก		ถึงจุดหมาย
XJ638		00.45		08.40



เวลาที่ญี่ปุ่น เร็วกว่าไทย 2 ชั่วโมง
กรุณาปรับเวลาของท่าน เพื่อให้ตรงกับเวลานัดหมาย


 **ใช้เวลาเดินทางประมาณ 6 ชั่วโมง**

08.40 น. เดินทางถึงสนามบินนานาชาติซุบุเซ็นแทร์ นาโกย่า นำท่านผ่านพิธีการตรวจคนเข้าเมือง

**** สำคัญมาก !! ประเทศญี่ปุ่นไม่อนุญาตให้นำอาหารสด จำพวก เนื้อสัตว์ พืช ผัก ผลไม้ เข้าประเทศ หากฝ่าฝืนมีโทษปรับและจับ ****
 คำเตือน: ภัยูซา-ภัยูง และยาเสพติดทุกชนิด เป็นสิ่งผิดกฎหมายในประเทศญี่ปุ่น โดยหากมีไว้ในครอบครอง เพื่อนำเข้าและส่งออก มีโทษจำคุกไม่เกิน 7 ปี กรณีมีไว้ในครอบครองเพื่อจำหน่าย มีโทษจำคุกไม่เกิน 10 ปี และปรับไม่เกิน 3 ล้านบาท



นำท่านเดินทางสู่ **ศาลเจ้าโอสุคินนอน** ตั้งอยู่ภายในเมืองนาโกย่า จังหวัดไอจิ นับว่าเป็นวัดในพระพุทธศาสนาที่มีชื่อเสียงมากๆ ในแถบตอนกลาง สิ่งที่ทำให้วัดนี้มีชื่อเสียงโด่งดังมากๆ ก็คงเพราะวัดแห่งนี้นั้นเป็นที่ประดิษฐานของเทพคันทนอน ซึ่งเชื่อกันว่าเป็นเทพเจ้าที่ขึ้นชื่อเรื่องความเมตตา

 **รับประทานอาหารกลางวัน #JP SET** ✓



นำท่านเดินทางสู่ หมู่บ้านมรดกโลก ชิราคาวาโกะ
หมู่บ้านมรดกโลกชิราคาวาโกะ เป็นหมู่บ้านกลางหุบเขาในชนบทที่ยังคงเหลือหมู่บ้านโบราณที่คงกลิ่นอายแห่งประวัติศาสตร์ ที่ได้รับเลือกให้เป็นมรดกโลกทางวัฒนธรรม โดยองค์การยูเนสโก ในปี 1995 มีอายุเก่าแก่กว่า 250 ปี หมู่บ้านโบราณย่อยๆ 3 แห่ง ได้แก่ โอคิมาจิ ไอนะคุระ และ ซีกานูมะ

นำท่านช้อปปิ้งที่**อออนมอลล์** มีสินค้าแบรนด์ดัง
ต่างๆ มากมาย รวมถึงร้านที่มีสินค้า ของใช้ เกี่ยว
กับวัฒนธรรมญี่ปุ่นด้วย เหมาะที่จะเลือกซื้อไปเป็น
ของฝากอย่างมาก และอิสระให้ท่านเลือกซื้อสินค้า
ร้าน 100 เยนอย่างจุใจ



อิสระรับประทานอาหารเย็นตามอัธยาศัย

ที่พัก คืนนี้ : ROUTE-INN TOYAMA HOTEL หรือเทียบเท่าระดับ 3 ดาว

DAY 3 ตลาดเช้าทาคายามา-เมืองเก่าทาคายามา-ตลาดปลา ศาลเจ้าอิราซิมะ-โอซาก้า

B	HOTEL
L	SHABU
D	-

รับประทานอาหารเช้า #HOTEL

TAKAYAMA **ตลาดเช้าทาคายามา** เป็นสิ่งที่พลาดไม่ได้เมื่อมาเยือนเมืองทาคายามา บรรยากาศการค้าขายของ
ที่นี่นั้นจะแตกต่างจากเมืองใหญ่ๆมากทีเดียว ด้วยความเป็นเมืองที่ยังคงความเป็นชนบทอยู่มาก
ทำให้แลดูเป็นกันเองมากกว่า แลมราคายังกันเองกว่าไปซื้อในห้างใหญ่ๆอีกด้วย



T
A
K
A
Y
A
M
A

นำท่านเดินทางสู่ หมู่บ้าน **LITTLE KYOTO** หรือ เขตเมืองเก่า **ชั้นมาจิซุจิ** ซึ่งเป็นหมู่บ้านเก่าแก่สมัยเอโดะกว่า 300 ปีก่อนที่ยังอนุรักษ์และคงสภาพเดิมได้เป็นอย่างดี อัสระให้ทุกท่านได้เดินเที่ยวและชื่นชมกับทัศนียภาพเมืองเก่าซึ่งเต็มไปด้วยบ้านเรือนโบราณ และร้านค้าหลากหลาย



LITTLE KYOTO



Sunmachi Suji

ย่านชั้นมาจิซุจิ เป็นหมู่บ้านเก่าแก่สมัยเอโดะในเมืองทาคายามา โดยเป็นเมืองเก่าเล็กๆที่มีมาตั้งแต่โบราณ ยาวนานถึง 300 ปี โดยหมู่บ้านนี้ได้รับฉายาว่า ลิตเติลเกียวโต ภายในย่านนี้มีมุมพักผ่อนหย่อนใจเดินเที่ยวได้แบบไม่เหนื่อย และยังมีร้านค้า ร้านอาหารของที่ระลึก โดยของพื้นเมืองที่นิยมซื้อจะเป็นของที่ระลึก เมืองนี้จะมีพิพิธภัณฑ์เมด ซูดยูคาตะ ตุ๊กตาซารุโอบะโอบะ



ซูชิเนื้อฮิดะ แห่งเมืองทาคายามา

เป็นเมนูที่พลาดไม่ได้ หากได้มาเยือนเมืองทาคายามา สำหรับซูชิเนื้อฮิดะ เนื้อวัวก้อนที่มีชื่อเสียงไม่แพ้เนื้อโคหรือเนื้อบัตซึซากะเนื้อฮิดะเป็นเนื้อวัวที่เลี้ยงในทุ่งหญ้าใกล้เทือกเขาเอแปนแอลป์ที่จังหวัดกิฟุ มีชื่อเสียงจากการชนะการประกวดเนื้อวากิวโอลิมปิก2ปีซ้อน ซึ่งหากใครได้ไปเยือนเมืองทาคายามา ชิราคาวาโกะ หรือแถบใกล้เคียงก็จะได้เห็นเมนูเนื้อฮิดะอยู่บ่อยๆ

 รับประทานอาหารกลางวัน #SHABU SHABU 



TSURUGA FISH MARKET

เป็นตลาดอาหารทะเลในประเทศญี่ปุ่นที่จำหน่ายผลิตภัณฑ์จากทะเลญี่ปุ่นนอกจากนี้ยังมีร้านค้ามากมายที่ขายซูชิปลาทูน่าซูชิปลาทูน่าอย่างเค็ทซิวฮาบุตะอะเบะหะมีโซบะเอจิเซ็นและอาหารพิเศษและขนมหวานอื่นๆอีกมากมาย







Shirohige Shrine ศาลเจ้าชิราฮิเงะ

ตั้งอยู่บนชายหาดของฝั่งทะเลสาบบิวะ ถือว่าเป็นศาลเก่าแก่ ศาลเจ้าชินโต มีชื่อเสียงโด่งดังในเรื่องของประตูกุโรริ ที่ลอยน้ำ ซึ่งมีเอกลักษณ์ที่งดงามเฉพาะ ประตูกุโรริมาจากไม้ทาดด้วยสีแดง สร้างขึ้นในทศวรรษที่ 17 ถูกวางไว้เพื่อที่จะป้องกันศาลเจ้าจากน้ำท่วมครับ หากต้องการไปเที่ยว ประตูกุโรริสามารถเดินทางไปได้เส้นทางเดียว ก็คือเรือ ตั้งอยู่กลางทะเลสาบ สามารถล่องเรือญี่ปุ่นดั้งเดิมท่องเที่ยวได้ ใช้เวลาประมาณ 15 ถึง 20 นาที เมื่อไปถึงก็สามารถเดินเล่นบริเวณรอบ ๆ ประตูกุโรริ มองเห็นทิวทัศน์ทะเลสาบที่สวยงาม อย่างน่าทึ่งไม่เคยเห็นที่ไหนมาก่อนแน่นอน ล้อมรอบไปด้วยบรรยากาศทิวเขา มีความพิเศษในช่วงของซากุระบาน ช่วงฤดูร้อนใบไม้เปลี่ยนสี



 **อิสระรับประทานอาหารเย็นตามอัธยาศัย** 

DAY
4

ท่องเที่ยวอิสระช้อปปิ้งหรือเลือกซื้อ USJ

OPTION: USJ อายุ 04-11 ปี 2,790.-/ท่าน อายุ 12 ปีขึ้นไป 3,290.-/ท่าน

B HOTEL ✓

L -

D -

🍴 รับประทานอาหารเช้า #HOTEL ✓

🍴 อิสระอาหารกลางวัน ✗

🍴 อิสระอาหารเย็น ✗

🏨 ที่พัก คืนนี้ : OSAKA HOTEL หรือเทียบเท่าระดับ 3 ดาว

★★★★



แนะนำที่เที่ยววันอิสระ



UNIVERSAL STUDIO JP

เพลิดเพลินกับ
สวนสนุก **USJ** เต็มวัน



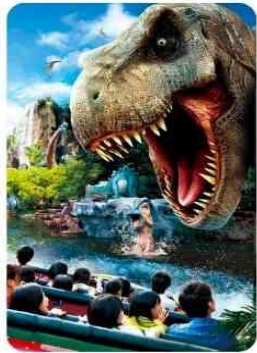
Universal Studio Japan ยูนิเวอร์แซล สตูดิโอ เจแปน

ยูนิเวอร์แซล สตูดิโอ เจแปน สวนสนุกระดับโลกที่งานจะได้เพลิดเพลินกับเครื่องเล่นมากมาย ที่จำลองมาจากฉากในภาพยนตร์ฮอลลีวูด สร้างความสนุกสนานให้กับทุกท่าน ไม่ว่าจะเป็นผู้ชื่นชอบการชมภาพยนตร์หรือไม่ก็ตาม การตกแต่งภายในสวนสนุกแห่งนี้จะตกแต่งด้วยบรรยากาศราวกับว่าได้ร่วมแสดงหนังจริง ๆ



ราคาบัตร USJ (รวมค่าบริการจอง)

อายุ 04-11 ปีขึ้นไป ราคาท่านละ 2,790 บาท อายุ 12 ปีขึ้นไป ราคาท่านละ 3,290 บาท (ไม่รวมค่าเดินทาง)



Sumiyoshi Taisha ศาลเจ้าสุมิโยชิ

ศาลเจ้าสุมิโยชิ เป็นสถานที่เก่าแก่อีกหนึ่งแห่งในเมืองโอซาก้า ถูกสร้างขึ้นในปี ค.ศ. 211 และได้มีการปรับปรุงอีกครั้งในปี 1810 เพื่อใช้เป็นที่ประดิษฐานของเทพเจ้าคามิ หรือ ที่ชาวบ้านรู้จักกันในนามเทพเจ้าคุ้มครองนักเดินทางและชาวเรือ จึงทำให้ศาลเจ้าแห่งนี้มีประชาชนและนักท่องเที่ยวเข้ามากราบไหว้ขอพรสิ่งศักดิ์สิทธิ์ในวันขึ้นปีใหม่ และ เอลักซันโดเดเดน ของศาลเจ้าแห่งนี้ก็ คือ สะพานโค้งแดง ที่ดึงดูดนักท่องเที่ยวมาเยี่ยมชม ไหว้สักการะศาลเจ้าแห่งนี้



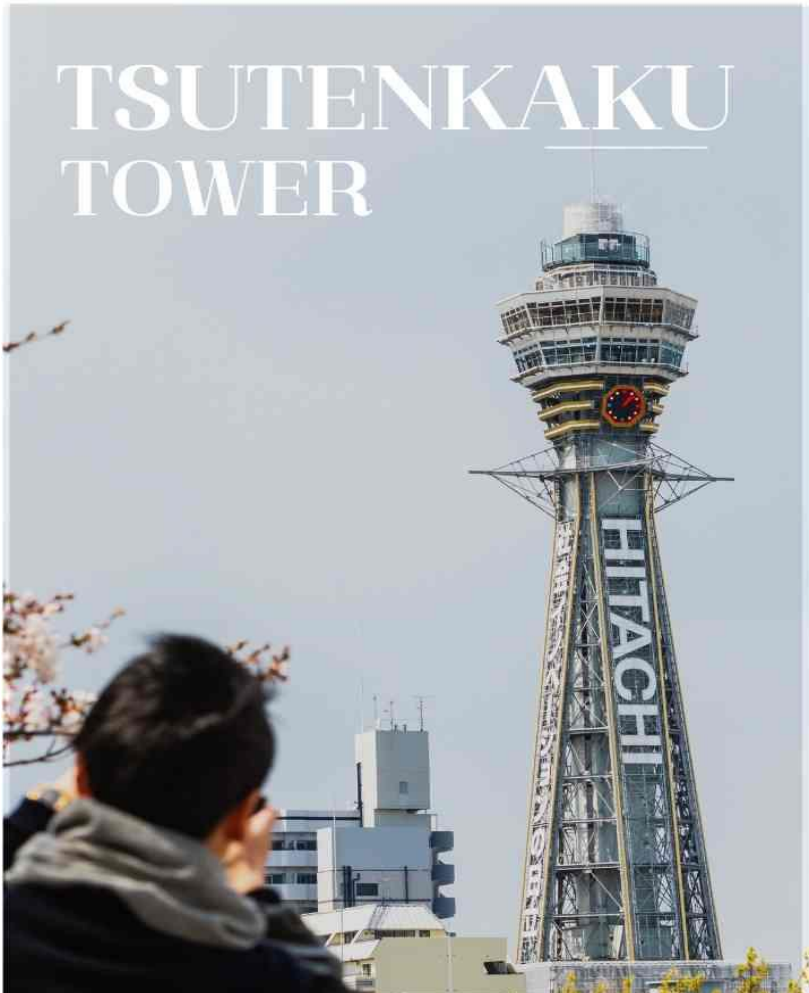


Shinsekai ย่านชินเซไก

ย่านชินเซไก คำว่า ชินเซไก มีความหมายว่า "โลกใหม่" เพราะว่าเมื่อในอดีต 100 กว่าปีมาก่อน พื้นที่นี้ได้รับการพัฒนาขึ้น เพื่อเป็นต้นแบบในการสะท้อนภาพลักษณ์ของเมืองสมัยใหม่ (ช่วงต้นศตวรรษที่ 20) ย่านชินเซไก จึงเปรียบเสมือน ศูนย์กลางแห่งความเจริญ ทั้งด้านการค้า และความบันเทิง ย่านนี้จะคึกคักแบบสุด ๆ ในช่วงเวลากลางคืน บริเวณนั้นจะมีถนนแคบๆ ที่เรียกว่า **จันจันโยโกะโซ** จะมีร้านค้า ร้านอาหาร บาร์ รวมถึงกินดื่มสำหรับคนญี่ปุ่น และ นักท่องเที่ยวมากมาย ทุกท่านสามารถได้เดินเล่นตามอริยาศัย



TSUTENKAKU TOWER



Tsutenkaku Tower หอคอยสี่เทียนคาคุ

หอคอยสี่เทียนคาคุ หอคอยสัญลักษณ์แห่งเมืองโอซาก้า ถูกสร้างขึ้นในปี ค.ศ. 1912 ตามแบบหอไอเฟลในกรุงปารีส เดิมทีมีความสูง 64 เมตร แต่ในช่วงสงครามโลกครั้งที่สอง หอคอยแห่งนี้ถูกทำลายลง และถูกสร้างขึ้นใหม่อีกครั้งเมื่อปี ค.ศ 1956 มีความสูงเพิ่มขึ้นถึง 103 เมตร หอคอยแห่งนี้เปิดให้ขึ้นชมวิวเมืองโอซาก้า ได้ที่ชั้น 4 และ 5 นอกจากการชมวิวแล้ว หอคอยนี้ยังมีกิจกรรมสุดมันส์ห้ามพลาด นั่นก็คือ **Tsutenkaku Tower Slider** เป็นสไลด์เดอร์ยักษ์ ยาวรวมกันถึง 60 เมตร อยู่ด้านข้างของหอคอย ที่จะสไลด์วลงจากชั้นที่ สาม ลงไป ชั้นใต้ ดินใต้





TEMPOZAN GIANT FERRIS WHEEL

Tempozan Giant Ferris Wheel **ชิงช้าสวรรค์เท็มโปซาน**

ชิงช้าสวรรค์เท็มโปซาน ริมอ่าวโอซาก้า ชิงช้าสวรรค์ขนาดยักษ์ มีความสูงถึง 112.5 เมตร จุดเด่นของชิงช้าสวรรค์ของที่นี่คือ ตู้ชิงช้าสวรรค์จะมีอยู่สองแบบให้เลือกขึ้น คือ แบบตู้ที่มีสีส้มถึง 7 สี และ แบบตู้กระจกใสทั้งหมด ตั้งแต่พื้นแผ่นดินและเก้าอี้



Cup Noodles Museum **พิพิธภัณฑ์ราเมง**

พิพิธภัณฑ์ราเมง ถูกสร้างขึ้นในปี ค.ศ. 1999 พิพิธภัณฑ์แห่งนี้ สร้างขึ้นมาเพื่อถ่ายทอดประวัติศาสตร์ของบะหมี่กึ่งสำเร็จรูปและให้นักท่องเที่ยวได้สัมผัสกับประสบการณ์ การทำบะหมี่กึ่งสำเร็จรูปด้วยตัวเอง

IKEDA โอซาก้าถือว่าเป็นบ้านเกิดของบะหมี่กึ่งสำเร็จรูป เพราะในปี ค.ศ. 1958 **Mr.Ando Momofuku** ผู้ก่อตั้ง **Nissin Food Group** ได้คิดค้นวิจัยและให้กำเนิดบะหมี่กึ่งสำเร็จรูปเป็นครั้งแรกของโลกที่นี่ ซึ่งบะหมี่กึ่งสำเร็จรูปถูกคิดค้นขึ้นมาเป็นรสชาติแรกของโลกนั่นก็คือ ราเมงไก่ นั่นเอง

KUROMON MARKET

Kuromon Market **ตลาดคุโรมง**

ตลาดคุโรมง เป็นตลาดยอดฮิตและเก่าแก่ที่สุดในโอซาก้า จนถูกเรียกว่า **OSAKA KITCHEN** หรือ **ครัวแห่งโอซาก้า** มีร้านค้าภายในตลาดให้ทุกท่านได้เลือกซื้อ มากกว่า 100 ร้าน เสน่ห์ของตลาดแห่งนี้ คือ อาหารทะเลมีขายทั้งแบบสด และ แบบปรุงสำเร็จ พร้อมให้ทุกท่านได้รับประทาน เช่น กุ้งมังกร ซาบูยักษ์ หอยเม่นภูเขา ปลาไหลย่าง แซลม่อน เป็นต้น





PACIFIC OCEAN

Osaka Aquarium Kaiyukan **พิพิธภัณฑ์สัตว์น้ำไคยูคัง**

พิพิธภัณฑ์สัตว์น้ำไคยูคัง ตั้งอยู่บริเวณอ่าวโอซาก้า เป็นพิพิธภัณฑ์ที่รวบรวมสัตว์น้ำและสัตว์บก มากกว่า 30,000 ชีวิต ประมาณ 620 สายพันธุ์จากทั่วโลก และนำมาจัดแสดงในสภาพแวดล้อมที่อาศัยอยู่ตามธรรมชาติ ถือว่าเป็นอควาเรียมที่ดีที่สุดในประเทศญี่ปุ่นและเอเชีย

DAY
5

ศาลเจ้าฟูชิมิอินาริ-ชงชาแบบญี่ปุ่น-DUTY FREE
ศาลเจ้าเฮอัน-ช้อปปิ้งซากาเอะ

B HOTEL

L JP SET

D -

 รับประทานอาหารเช้า #HOTEL

นำท่านเดินทางสู่ **ศาลเจ้าเทพเจ้าจิ้งจอกฟูชิมิอินาริ** หรือที่คนไทย ชอบเรียกกันว่าศาลเจ้าแดง เป็นศาลเจ้าชินโต มีชื่อเสียงโด่งดังจาก **ประตูโทริอิ (Torii Gate)** หรือ เสาสีแดง ที่เรียงตัวกันจำนวนหลายหมื่นต้นจนเป็นทางเดินได้ทั่วทั้งภูเขาอินาริ ที่ผู้คนเชื่อกันว่าเป็นภูเขาศักดิ์สิทธิ์ โดยเทพอินาริจะเป็นตัวแทนของความอุดมสมบูรณ์ การเก็บเกี่ยวข้าว รวมไปถึงพืชผลไร่ต่างๆ และมักจะมีจิ้งจอกเป็นสัตว์คู่กายจึงสามารถพบเห็นรูปปั้นจิ้งจอกมากมาย ด้วยเช่นกัน



นำท่านเดินทางสู่ **เกียวโต (Kyoto)** ซึ่งเคยเป็นเมืองหลวงของประเทศญี่ปุ่นมายาวนานที่สุด คือตั้งแต่ปีค.ศ.794 จนถึง 1868 รวมๆ 1,100 ปีเลยทีเดียว เกียวโตจึงเป็นเมืองสำคัญที่เต็มไปด้วยประวัติศาสตร์และวัฒนธรรมของญี่ปุ่นด้วยเช่นกัน



ศาลเจ้าเฮอัน

เป็นศาลเจ้าที่ถูกสร้างขึ้นเนื่องในโอกาสครบรอบปี 1100 ของเมืองเกียวโตเมื่อร้อยกว่าปีก่อน จุดเด่นที่ห้ามพลาดของที่ศาลเจ้าเฮอันก็คือประตูโทริอิยักษ์สีแดงขนาดใหญ่ที่ตั้งอยู่ด้านหน้าของวัด



รับประทานอาหารกลางวัน #JP SET



ชมพิธีชงชา ตามแบบฉบับของคนญี่ปุ่น ในร้านชาจะมีร้านขายของฝากให้ท่านได้เลือกซื้อกลับบ้านเป็นของฝาก

นำท่านสู่ DUTY FREE ช้อปปิ้งสินค้าปลอดภาษีต่างๆ ตามอริยาศัย จากนั้นนำท่านเดินทางสู่ เมืองนาโกย่า เดินทางสู่ย่านการค้าชานาคาเอะ ให้ท่านได้อิสระเพลิดเพลินกับการช้อปปิ้ง มีร้านรวมประมาณ 1100 ร้าน โดยย่านนี้จะมีห้างดังเช่น PARCO, MITSUKOSHI, DONGI, LOFT, BIG CAMERA, BOOK OFF, ร้าน 100 เยน พร้อมทั้งร้านขายเสื้อผ้า รองเท้า พร้อมทั้งยังมีร้านอาหารหลากหลายชนิดให้ได้เลือกซื้อเลือกทานอีกด้วย



อิสระรับประทานอาหารเย็นตามอริยาศัย



ที่พัก คืนนี้ : TOKAI CITY HOTEL หรือเทียบเท่าระดับ 3 ดาว



DAY
6

สนามบินชุกุเซ็นแทร้ นาโกย่า-สนามบินดอนเมือง

B -

L -

D -



อิสระรับประทานอาหารเข้าตามอัธยาศัย



10.30 น.

14.35 น.

สนามบินชุกุ เซนแทร้ นาโกย่า

สนามบินดอนเมือง

นำท่านเดินทางกลับสู่ประเทศไทย (ใช้เวลาเดินทางประมาณ 5 ชั่วโมง 20 นาที)



การให้บริการของรถบัสนำเที่ยวในประเทศญี่ปุ่น ตามกฎหมายของญี่ปุ่น สามารถให้บริการได้วันละไม่เกิน 12 ชั่วโมง ไม่สามารถเพิ่มเวลาได้จึงขอสงวนสิทธิ์ในการปรับเปลี่ยนตารางการท่องเที่ยวในรายการเดินทาง โดยมีคุณทัศนีย์และคนขับจะเป็นผู้บริหารเวลาตามความเหมาะสม และโปรแกรมสามารถปรับเปลี่ยนได้ โดยไม่ต้องแจ้งให้ทราบล่วงหน้า

ราคาทัวร์ **ไม่รวมค่าทิปคนขับรถ และโถงกั้นตามธรรมเนียม** (ชำระทุกท่าน ยกเว้น ทารกอายุไม่เกิน 2 ปี ยกเว้นให้) ขอเก็บค่าทิปโถงและคนขับรถ ณ สนามบินในวันเช็กอิน

ท่านละ 2,000 บาท/ทริป/ท่าน



ไม่สามารถยกเลิกการเดินทางได้ เนื่องจากเป็นราคาโปรโมชั่น (แต่สามารถเปลี่ยนผู้เดินทางได้ตามเงื่อนไขของสายการบิน)





เงื่อนไขการให้บริการ

การสำรองที่นั่ง / การชำระมัดจำและชำระส่วนที่เหลือ



กรุณาสำรองที่นั่งและ ชำระมัดจำ ท่านละ 15,000 บาท/ท่าน ภายใน 24 ชั่วโมง เพื่อสำรองสิทธิ์ในการเดินทาง **และชำระส่วนที่เหลือทั้งหมดก่อนออกเดินทาง 30 วัน** มิเช่นนั้น บริษัทฯ จะถือว่าท่าน ยกเลิกการเดินทางโดยอัตโนมัติท่านจะโดนยึดมัดจำโดยที่ท่านจะไม่สามารถเรียกร้องใดๆ คืนได้ อันเนื่องมาจากบริษัทฯ จำเป็นที่จะต้องสำรองจ่ายค่าใช้จ่ายในส่วน ของที่พักและตั๋วเครื่องบินไปก่อนหน้านั้นแล้ว หากท่านสำรองที่นั่งน้อยกว่า 30 วัน ทางบริษัทฯ เรียกเก็บยอดเต็มจำนวนทันที **หลังจากทำการจองแล้ว กรุณาเตรียมเอกสารสำหรับการเดินทางให้พร้อม เช่น หน้าพาสปอร์ตเพื่อออกตัวหรือคำขอพิเศษเพิ่มเติมต่างๆ ให้แก่พนักงานขาย และหากท่านชำระเงินเข้ามาไม่ว่าจะบางส่วนหรือทั้งหมด บริษัทฯ จะถือว่าท่านได้ยอมรับเงื่อนไขที่ระบุไว้ทั้งหมดนี้แล้ว**

จำนวนคนในการออกเดินทาง

ทางบริษัทขอสงวนสิทธิ์ในการเรียกเก็บเงินเพิ่มเติม ยกเลิกหรือเลื่อนการเดินทางหาก มีผู้เดินทาง **น้อยกว่า 20 ท่าน** ซึ่งทำให้กรุ๊ปไม่สามารถออกเดินทางได้ โดยบริษัทฯ **จะแจ้งท่านล่วงหน้าอย่างน้อย 3-5 วัน** ก่อนออกเดินทาง และหากไม่สามารถออกเดินทางได้ ทางบริษัทฯ ยินดีที่จะคืนเงินทั้งหมดให้ท่านหรือจัดหาทัวร์อื่นให้ท่านหากท่านต้องการ



การรับการดูแลเป็นพิเศษ

กรณีผู้เดินทางต้องการความช่วยเหลือเป็นพิเศษ อาทิเช่น **การใช้วีลแชร์ กรุณาแจ้งบริษัทฯ อย่างน้อย 7 วันก่อนการเดินทาง** มิฉะนั้นบริษัทฯ จะไม่สามารถจัดการล่วงหน้าได้ เนื่องจากการขอใช้วีลแชร์ในสนามบินนั้น ต้องมีขั้นตอนในการขอล่วงหน้า และบางสายการบินอาจมีการเรียกเก็บค่าใช้จ่าย ทั้งทางสนามบินในไทยและในต่างประเทศ ซึ่งผู้เดินทางสามารถสอบถามกับเจ้าหน้าที่ได้โดยตรงก่อนทำการจอง และหากในขณะของท่านมีผู้ต้องการดูแลพิเศษ เช่น ผู้ที่นั่งรถเข็น (Wheelchair), เด็ก, ผู้สูงอายุและผู้ที่มีโรคประจำตัวหรือไม่สะดวกในการเดินทางท่องเที่ยวในระยะเวลาเกินกว่า 4 - 5 ชั่วโมงติดต่อกัน ท่านและครอบครัวต้องให้การดูแลสมาชิกภายในครอบครัวของท่านเอง เนื่องจากการเดินทางเป็นหมู่คณะ หัวหน้าทัวร์มีความจำเป็นต้องดูแลคณะทัวร์ทั้งหมด



การถูกปฏิเสธในการเข้าหรือออกประเทศ

ในกรณีที่กองการตรวจคนเข้าเมืองปฏิเสธมิให้ท่านเดินทางเข้าหรือออกประเทศ ไม่ว่าจะ เป็นประเทศไทยหรือต่างประเทศก็ตาม บริษัทฯ ขอสงวนสิทธิ์ในการไม่คืนค่าทัวร์ไม่ว่าจะกรณีใดๆ ก็ตาม ซึ่งการตรวจคนเข้าเมืองนั้นเป็นสิทธิ์ของเจ้าหน้าที่ของรัฐของประเทศนั้นๆ และขอแจ้งให้ผู้เดินทางทราบว่าทางบริษัทฯและมัคคุเทศก์หรือหัวหน้าทัวร์ ไม่มีสิทธิ์ที่จะช่วยเหลือใดๆ ทั้งสิ้น เพราะอำนาจการตัดสินใจเป็นของเจ้าหน้าที่ทางกองการตรวจคนเข้าเมืองโดยเด็ดขาด อนึ่ง ทางบริษัทฯ มีจุดประสงค์ที่แท้จริงเพื่อการท่องเที่ยวเท่านั้น ไม่สนับสนุนให้ลูกค้าเดินทางเข้า-ออกประเทศอย่างผิดกฎหมาย และ **หนังสือเดินทางจะต้องมีอายุเหลือไม่น้อยกว่า 6 เดือนและมีหน้าแสดมปีไม่น้อยกว่า 5 หน้ากระดาษ**



การงดเว้นการร่วมทริปบางรายการ

หากผู้เดินทางงดเว้นการร่วมทริปบางสถานที่ในรายการใด พร้อมคณะผู้เดินทางอื่น ท่านจะไม่สามารถเรียกร้องค่าบริการใดๆ ได้ทั้งสิ้น บริษัทฯ จะถือว่าท่านประสงค์ที่จะสละสิทธิ์และไม่ร่วมเดินทางพร้อมคณะ

CANCELLED





อัตราค่าบริการนี้ไม่รวม



ค่าใช้จ่ายส่วนตัวของผู้เดินทาง

ค่าโทรศัพท์, ค่าชกักรีด, มินิบาร์ภายในห้องพัก
ทีวีช่องพิเศษ และค่ายานพาหนะ ฯลฯ

ที่ไม่ได้ระบุไว้ในรายการทัวร์

- ค่าทำหนังสือเดินทาง

- ค่าวีซ่าและค่าดำเนินการยื่นขอวีซ่า

(สำหรับผู้ที่ไม่ได้ถือหนังสือเดินทางประเทศไทย)

ค่าธรรมเนียมวีซ่าเข้าประเทศญี่ปุ่น กรณีประกาศให้กลับมาเยือนวีซ่าอีกครั้ง
เนื่องจากประเทศญี่ปุ่นได้รับประกาศยกเว้นเข้าประเทศให้กับคนไทยสำหรับผู้ที่ประสงค์พำนักระยะสั้นในประเทศญี่ปุ่นไม่เกิน 15 วัน



ค่าใช้จ่ายซึ่งอยู่เหนือการควบคุมของบริษัทฯ

การนัดหยุดงาน ความล่าช้าของสายการบิน การประท้วง

การจลาจล

อุบัติเหตุทางธรรมชาติ

การถูกปฏิเสธไม่ให้ออกเข้าเมืองจากเจ้าหน้าที่ตรวจคนเข้าเมือง
และ เจ้าหน้าที่กรมแรงงานทั้งในประเทศ และ ต่างประเทศ



ค่าใช้จ่ายที่เกี่ยวข้องกับภาษี

- ค่าภาษีน้ำมัน ที่สายการบินเรียกเก็บเพิ่ม ภาย
หลังที่บริษัทฯ ได้ออกขายโปรแกรมทัวร์ไปแล้ว
- ค่าภาษีมูลค่าเพิ่ม 7 % และ หัก ณ ที่จ่าย 3 %



ค่าน้ำหนักกระเป๋า

ที่เกินกว่าสายการบินกำหนด
หรือ
สัมภาระใหญ่กว่ามาตรฐาน



ค่าใช้จ่ายที่เกี่ยวข้องกับ COVID-19



- ค่าประกันสุขภาพ COVID-19

- ค่าตรวจ ATK หรือ RT-PCR

ค่าตรวจ RT-PCR ก่อนออกเดินทาง 72 ชั่วโมง หรือ ATK 24
ชั่วโมงก่อนออกเดินทางจากประเทศไทย

การตรวจ RT-PCR หากออกจากประเทศไทย ที่มีผลเป็นลบ ต้องตรวจก่อนเดินทางไม่เกิน 72 ชั่วโมง
และเป็นแบบฟอร์มที่ทางญี่ปุ่นกำหนดเท่านั้น ท่านต้องยื่นผลให้กับทางบริษัท กรณีเป็นบวกหรือติดโค
วิดต้องมีผลตรวจและใบรับรองแพทย์ใช้ในการยืนยัน เพื่อทำการย้ายวันเดินทาง หรือเก็บเครดิตการ
เดินทาง อาจมีการเก็บค่าใช้จ่ายตามจริง ทั้งนี้ขึ้นอยู่กับนโยบายของสายการบินและบริษัทผู้ค้า และ
ต้องมีใบรับรองผลการตรวจเป็นภาษาอังกฤษเท่านั้น

หากหน่วยงานรัฐบาลไทย หรือ ญี่ปุ่น มีการเปลี่ยนแปลงข้อกำหนดการกักตัวเพิ่มเติม หรือ ขอเรียกตัวเพิ่ม
เต็ม หรือ ขอเรียกตรวจโรคเพิ่มเติม ทางผู้เดินทางจะต้องเป็นผู้รับผิดชอบค่าใช้จ่ายส่วนเกิน

ค่าทิปไกด์ และ คนขับรถ ผู้ช่วยขับรถ ไกด์ท้องถิ่น

2,000 บาท

(บังคับตามระเบียบธรรมเนียมของประเทศ)

Tour Leader [TL]





เงื่อนไขการยกเลิกการจอง

ไม่สามารถยกเลิกการเดินทางได้ เนื่องจากเป็นราคาโปรโมชั่น

CANCEL



(แต่สามารถเปลี่ยนชื่อผู้เดินทางได้ 21 วัน ก่อนการเดินทาง)

กรณีเจ็บป่วยกระทันหัน จนไม่สามารถเดินทางได้ ซึ่งจะต้องมีใบรับรองแพทย์จากโรงพยาบาลรับรอง ทางบริษัทจะทำการเลื่อนการเดินทางของท่านไปยังคณะต่อไป แต่ทั้งนี้ท่านต้องเสียค่าใช้จ่ายที่ไม่สามารถยกเลิกหรือเลื่อนการเดินทางได้ตามความเป็นจริง ในกรณีเจ็บป่วยกระทันหัน ส่วนหน้าเพียง 7 วันทำการ ทางบริษัท ขอสงวนสิทธิ์ในการคืนเงินทุกกรณี



เงื่อนไขพิเศษเพิ่มเติมสำคัญ!!



• เงื่อนไขการออกเดินทาง

ในแต่ละเส้นทางจะมีการกำหนดผู้เดินทางขั้นต่ำของการออกเดินทาง โดยในทัวร์นี้ **กำหนดให้มีผู้เดินทางขั้นต่ำ 20 ท่าน** หากมีผู้เดินทางไม่ถึงที่กำหนด บริษัทฯ ขอสงวนสิทธิ์ในการเพิ่มค่าทัวร์ หรือ เลื่อนการเดินทาง หรือ ยกเลิกการเดินทาง หากท่านมีไฟล์ทบินภายในประเทศแต่มีได้แจ้งให้เราทราบล่วงหน้าก่อนทางบริษัทฯ จะไม่รับผิดชอบใดๆ ทั้งสิ้น ดังนั้นกรุณาสอบถามยืนยันการออกเดินทางก่อนจองไฟล์ทบินภายในประเทศทุกครั้ง

• การออกตัวโดยสารภายในประเทศ

หากท่านมีความจำเป็นต้องซื้อตั๋วเครื่องบินภายในประเทศ เพื่อบินไปและกลับจากกรุงเทพฯ กรุณาสอบถามเกี่ยวกับเงื่อนไขกับเจ้าหน้าที่ก่อนทำการจองและ **ขอแนะนำให้ท่านซื้อตั๋วเครื่องบินประเภทที่สามารถเลื่อนวันและเวลาเดินทางได้** อันเนื่องมาจากหากเกิดความผิดพลาดจากทางสายการบิน การล่าช้าของสายการบิน การขยับเที่ยวบินรวมกัน ตารางการเดินทางมีการเปลี่ยนแปลง ซึ่ง สายการบินพิจารณาสถานการณ์แล้วพบว่าอยู่เหนือการควบคุมของทางสายการบิน หรือจะเป็นเหตุผลเชิงพาณิชย์ หรือเป็นเหตุผลด้านความปลอดภัย ดังนั้น เหตุผลด้านความปลอดภัย เหตุผลเหล่านี้ อยู่เหนือการควบคุมของบริษัทฯ บริษัทฯของสงวนสิทธิ์ที่จะไม่รับผิดชอบและไม่คืนค่าใช้จ่ายใดๆ ทั้งสิ้น อนึ่ง บริษัทฯ จะยืนยันกรุ๊ปออกเดินทางประมาณ 3-5 วันก่อนเดินทาง หากไม่มั่นใจกรุณาสอบถามพนักงานขายโดยตรง



• หากกรุ๊ปคอนเฟิร์มแล้วไม่สามารถเลื่อนการเดินทางได้

หากกรุ๊ปคอนเฟิร์มเดินทางแล้วนั้น ท่านจะไม่สามารถเลื่อนการเดินทางได้ ไม่ว่าจะเปิดเหตุการณ์ใดๆ ต่อท่านก็ตาม อันเนื่องมาจาก การคอนเฟิร์มของกรุ๊ปนั้นประกอบจากตัวเลขการจองการเดินทางของท่าน หากท่านถอนตัวออก ทำให้กรุ๊ปมีค่าใช้จ่ายเพิ่มขึ้น หรืออาจทำให้กรุ๊ปไม่สามารถออกเดินทางได้ ดังนั้น ทางบริษัทฯ ขอสงวนสิทธิ์มีอนุญาตให้เลื่อนวันเดินทางใดๆ ได้ทั้งสิ้นและเก็บค่าใช้จ่ายทั้งหมดตามจำนวนเงินของราคาทัวร์

• การชำระเงินหมายถึงการยืนยันจำนวนผู้เดินทาง ไม่สามารถปรับเปลี่ยนได้

การชำระเงินเข้ามานั้น หมายถึงท่านได้ยอมรับข้อเสนอลงทะเบียนและยืนยันจำนวนตามที่ท่านได้จองเข้ามา หากท่านชำระเงินเข้ามาแล้วจะไม่สามารถเปลี่ยนแปลงจำนวนของผู้เดินทางได้และหากมีความจำเป็นต้องเปลี่ยนแปลงท่านจะยินยอมให้ทางบริษัทฯ คิดค่าใช้จ่ายที่ทางบริษัทเสียหาย รวมถึงค่าเสียเวลาในการขาย อย่างน้อยที่สุดเท่าจำนวนเงินมัดจำ ทั้งนี้ทั้งนั้นให้เป็นไปตามเงื่อนไขของบริษัทฯ



บริษัทฯ จะไม่รับผิดชอบใดๆ ทั้งสิ้น หากเกิดกรณีความล่าช้าจากสายการบิน, การยกเลิกบิน, การประท้วง, การนัดหยุดงาน, การก่อการจลาจล, ภัยธรรมชาติ, การนำสิ่งของผิดกฎหมาย ซึ่งอยู่นอกเหนือความรับผิดชอบของบริษัทฯ และ บริษัทฯ จะไม่รับผิดชอบใดๆ ทั้งสิ้น หากเกิดสิ่งของสูญหาย อันเนื่องเกิดจากความประมาทของท่าน, เกิดจากการโจรกรรม และ อุบัติเหตุจากความประมาทของนักท่องเที่ยวเอง



ประกาศสำคัญของประเทศญี่ปุ่น

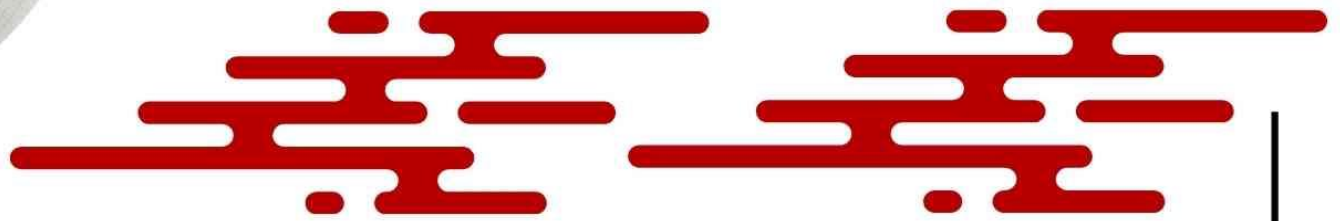


รัฐบาลญี่ปุ่นประกาศมาตรการสำหรับนักท่องเที่ยว
ต่างชาติที่พำนักในญี่ปุ่นระยะสั้น ดังนี้

มาตรการยกเว้นวีซ่า

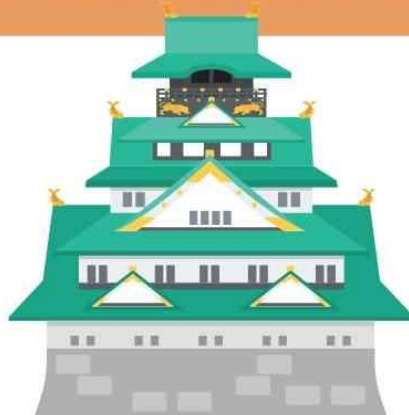
สามารถไปกับทัวร์ หรือ สามารถเที่ยวด้วยตัวเองได้

ทั้งนี้ ให้มีผลบังคับใช้ตั้งแต่ 11 ตุลาคม 2565 เป็นต้นไป
(ข้อมูลอัปเดต ณ วันที่ 23 กันยายน 2565)



ประกาศสำคัญ

รับเฉพาะผู้มีวัตถุประสงค์ประสงค์เพื่อการท่องเที่ยวเท่านั้น ค่าทัวร์ที่จ่ายให้กับผู้จัด
เป็นการชำระแบบจ่ายชำระขาด และผู้จัดได้ชำระให้กับสายการบินและสถานที่
ต่างๆ แบบชำระขาดเช่นกันก่อนออกเดินทาง ฉะนั้นหากท่านไม่ได้ร่วมเดินทาง
หรือใช้บริการตามรายการไม่ได้ด้วยสาเหตุใด หรือได้รับการปฏิเสธการเข้าหรือ
ออกนอกเมืองจากประเทศในรายการ (ประเทศไทยและประเทศญี่ปุ่น)
ทางผู้จัดขอสงวนสิทธิการคืนเงินส่วนใด ๆ รวมทั้งค่าตัวเครื่องบินให้แก่ท่าน





เรามีบริการ เพียง
399.-
 เน็ต Non-stop เต็มสปีด
8 GB นาน 8 วัน

ท่านสามารถแจ้งกับทางโกดะและเด็กส่งทัวร์ได้ที่สนามบิน

ประกันภัยการเดินทางต่างประเทศ พลัส
Global Travel Insurance Plus (GTIP)



ความคุ้มครอง / Coverage	จำนวนเงินความคุ้มครอง / Sum Insured							
	เดินทางทั่วโลก / WORLDWIDE PLUS				เดินทางในเอเชีย / ASIA PLUS			
	Basic	Silver	Gold	Platinum	Basic	Silver	Gold	Platinum
1. การประกันภัยอุบัติเหตุส่วนบุคคล อ.บ.1* / Personal Accident Benefit	2,000,000	2,000,000	3,000,000	5,000,000	1,000,000	2,000,000	3,000,000	5,000,000
2. ค่ารักษาพยาบาลจากอุบัติเหตุและสุขภาพ / Medical Expenses	2,000,000	2,000,000	3,000,000	5,000,000	2,000,000	2,000,000	3,000,000	5,000,000
2.1 การรักษาพยาบาลต่อเนื่องในประเทศไทย** / Follow-up treatment in Thailand	50,000	200,000	300,000	500,000	50,000	200,000	300,000	500,000
2.2 การรับการรักษาพยาบาลครั้งแรกในประเทศไทย*** / Medical treatment in Thailand	100,000	200,000	300,000	500,000	100,000	200,000	300,000	500,000
3. การเคลื่อนย้ายฉุกเฉินและการส่งศพกลับประเทศ / Evacuation and repatriation	2,000,000	2,000,000	3,000,000	5,000,000	2,000,000	2,000,000	3,000,000	5,000,000
4. การบริการความช่วยเหลือทางการแพทย์ฉุกเฉิน / Emergency Medical Assistance								
4.1 การเยี่ยมผู้เอาประกันภัยในต่างประเทศ / Compassionate visit	x	Actual Cost	Actual Cost	Actual Cost	x	Actual Cost	Actual Cost	Actual Cost
4.2 การส่งตัวผู้เยาว์กลับประเทศ / Return of minor	x	Actual Cost	Actual Cost	Actual Cost	x	Actual Cost	Actual Cost	Actual Cost
4.3 การค้นหา การช่วยชีวิต และการกู้ภัย / Search, rescue and recovery	250,000	250,000	250,000	250,000	250,000	250,000	250,000	250,000
5. การยกเลิกการเดินทาง / Trip cancellation	10,000	10,000	100,000	100,000	10,000	10,000	100,000	100,000
6. การลดจำนวนวันเดินทาง / Trip curtailment	x	x	100,000	100,000	x	x	100,000	100,000
7. ความสูญหายหรือความเสียหายของสัมภาระในการเดินทาง / Loss or damage of personal baggage	10,000	10,000	50,000	50,000	10,000	10,000	50,000	50,000
8. การล่าช้าของการเดินทาง / Cover of delay								
8.1 การล่าช้าของระบบขนส่งมวลชน / Delays in means of public transport	x	2,000	10,000	20,000	x	2,000	10,000	20,000
8.2 การล่าช้าของสัมภาระ / Delayed collection of baggage	x	2,000	20,000	20,000	x	2,000	20,000	20,000
8.3 การจี้โดยสลัดอากาศ / Hijack	x	x	50,000	50,000	x	x	50,000	50,000
8.4 การพลาดต่อเที่ยวบิน / Missed connection - flight	x	2,000	10,000	20,000	x	2,000	10,000	20,000
9. การสูญหายของหนังสือเดินทาง / Loss of passport	x	x	5,000	5,000	x	x	5,000	5,000
10. ความรับผิดชอบต่อบุคคลภายนอก / Personal legal liability	x	1,000,000	2,000,000	5,000,000	x	1,000,000	2,000,000	5,000,000
11. ความรับผิดชอบส่วนแรกสำหรับรถเช่า / Rental car excess	x	x	10,000	20,000	x	x	10,000	20,000
12. ความคุ้มครองกีฬากอล์ฟ / Golf extension	x	x	x	20,000	x	x	x	20,000
13. เงินชดเชยรายได้ระหว่างรักษาตัวในโรงพยาบาลต่างประเทศ / Overseas hospitalization benefit	x	1,000 per day max 10,000	2,000 per day max 20,000	3,000 per day max 30,000	x	1,000 per day max 10,000	2,000 per day max 20,000	3,000 per day max 30,000

หมายเหตุ / Remark

*อ.บ. 1 หมายถึงการเสียชีวิต การสูญเสียอวัยวะ สายตา หรือทุพพลภาพถาวรสิ้นเชิงจากอุบัติเหตุ / Loss of life, dismemberment, loss of sight or total permanent disability.

ข้อ 2.1, *ข้อ 2.2 บริษัทจะจ่ายค่าใช้จ่ายสำหรับการรักษาพยาบาลที่เกิดขึ้นในระยะเวลา 7 วันแรกนับจากเดินทางกลับประเทศไทย / 2.1, 2.2 The company shall pay such costs incurred within 7 days of the return to Thailand.

หน่วย : บาท / Baht





ประกันภัยการเดินทางต่างประเทศ พลัส

Global Travel Insurance Plus (GTIP)



จำนวนวันเดินทาง (วัน) Trip Duration (Days)	เบี้ยประกันภัย (บาท) / Premium (Baht)							
	เดินทางทั่วโลก / WORLDWIDE PLUS				เดินทางในเอเชีย / ASIA PLUS			
	Basic	Silver	Gold	Platinum	Basic	Silver	Gold	Platinum
แพคเกจเที่ยว / Single - Trip								
1-4	300	334	600	990	200	290	470	688
5-6	350	450	715	1,290	240	300	595	999
7-8	370	500	990	1,772	280	427	690	1,300
9-10	399	600	1,230	1,996	340	597	850	1,600
11-15	600	790	1,590	2,750	450	767	1,150	2,150
16-22	849	1,275	2,210	3,370	524	937	1,650	2,795
23-31	999	1,600	2,680	3,993	628	1,108	2,030	3,300
32-45	1,530	2,090	3,200	5,674	770	1,364	2,450	4,325
46-60	1,950	2,500	3,850	6,180	907	1,620	2,995	5,226
61-75	2,300	3,340	4,900	7,910	1,220	2,215	3,775	6,450
76-94	2,500	3,843	5,500	9,390	1,475	2,641	4,200	7,500
95-105	3,500	4,467	7,490	11,145	1,975	2,962	5,720	9,990
106-121	4,100	5,090	8,400	12,900	2,350	3,371	6,450	11,100
122-151	5,200	6,345	10,250	15,895	2,775	4,016	7,950	13,740
152-182	6,500	7,599	12,530	18,890	3,260	4,922	9,775	15,975
แพคเกจปี เดินทางไม่จำกัดครั้ง เดิละครั้งไม่เกินจำนวนวันระบุ / Annual Multi - Trip, max length per trip as per plan selected								
Annual (max 31 days)	2,000	2,450	4,000	5,700	1,200	1,992	2,850	4,400
Annual (max 60 days)	2,500	3,120	4,800	7,400	1,600	2,591	3,700	6,400
Annual (max 90 days)	3,600	4,225	5,800	10,000	1,900	3,200	5,000	8,700
Annual (max 120 days)	5,750	6,427	9,000	13,990	2,650	4,038	7,100	12,210
Annual (max 365 days)	15,500	19,000	26,200	44,000	5,925	10,785	22,000	35,150

- เบี้ยประกันภัยข้างต้นสำหรับผู้เอาประกันภัยอายุไม่เกิน 75 ปี รวมภาษีอากรและตบแล้ว / Premium shown is for insured up to 75 yrs of age includes tax and stamp.
- สำหรับผู้เอาประกันภัยที่มีอายุ 76 ปีขึ้นไป เบี้ยประกันภัยจะเพิ่มขึ้นเป็น 2 เท่าของเบี้ยประกันภัยที่ระบุไว้ในตาราง / For insured aged 76 yrs and above, premium will be two times the amount shown in the table.

ความคุ้มครองพิเศษ / Special Coverages



คุ้มครองค่ารักษาสูงถึง **บาท 5,000,000**

- คุ้มครองค่ารักษาพยาบาลจากอุบัติเหตุและเจ็บป่วย
- Covers medical expenses from injuries and illness up to 5,000,000 baht.



รักษาฟัน **บาท 16,000**

- คุ้มครองค่ารักษาพยาบาลฟันเพื่อบรรเทาความเจ็บปวดที่ต่างประเทศ ได้ถึง 16,000 บาท
- Dental treatment cover for relief of pain up to 16,000 baht.



ไม่ต้องสำรองจ่าย รักษาได้ทุก sw.

- คุ้มครองค่ารักษาพยาบาลทั้ง IPD, OPD
- You don't have to advance money.
- Free choice of hospital.
- Covers medical expenses for inpatient and outpatient treatment.



คุ้มครอง **กีฬาเสี่ยงภัย**

- คุ้มครองค่ารักษาพยาบาลการบาดเจ็บจากกีฬาเสี่ยงภัย เช่น ดำน้ำ เล่นสกี เจ็ทโบ๊ท บันจี้จัมพ์

- Coverage includes medical expenses for injuries from certain high-risk sports such as diving, skiing, or bungee jumping.



ไม่จำกัด **อายุ**

- ไม่จำกัดอายุผู้ทำประกันภัย • No age limit

ช่วยเหลือ **24** ชั่วโมงทั่วโลก

- ศูนย์ให้ความช่วยเหลือฉุกเฉินทางการแพทย์และการเดินทางทั่วโลก
- 24 hours. Worldwide emergency call center

