



ทัวร์อินไทย แอนด์ อะเมซิง แทรเวล

2/279 หมู่บ้านแมทไ้ สุขาภิบาล 5 ซอย 92 แขวงสายไหม เขตสายไหม กรุงเทพมหานคร 10220

License No. 11/05684

Tel: 099-127-5553 Email: panisa\_tour@hotmail.com LINE: panisatour

Pro  
Guarantee  
QUALITY

อิสระฟรีโดย  
**1 วัน**

Pro  
**HOKKAIDO**  
SAPPORO ASAHIKAWA OTARU

SPECIAL  
SPECIAL  
SPECIAL

พัก **ONSEN 1 คืน**

ราคาเริ่มต้น

41,999

Highlight

สวนสัตว์อาซาฮิยามะ ดูน้องเพนกวิน ชมความงามพิพิธภัณฑ์หิมะ ชมหอนาฬิกา หมู่บ้านราเม็ง เล่นสกี สัมผัสหิมะ เมืองท่าโอตารุ พิพิธภัณฑ์กล่องดนตรี ซุปป์มิตซึยุเอาก์เลท

**PJP10-XJ**  
**6 วัน 4 คืน** *Air Asia*  
เดินทาง ธ.ค. 67 เป็นต้นไป

น้ำหนักกระเป๋า 20 กก.

รวมประกันอุบัติเหตุ

น้ำดื่มวันละ 1 ขวด



อิสระฟรีโดย  
1 วัน

Pro  
Guarantee  
QUALITY

# Pro HOKKAIDO

SAPPORO ASAHIKAWA OTARU

SPECIAL  
SPECIAL  
SPECIAL

พัก ONSEN 1 คืน

ราคาเริ่มต้น

# 41,999

### Highlight

สวนสัตว์อาซาฮิยามะ คุนียงเพนกวิน ชมความงามพิพิธภัณฑ์หิมะ ชมหอนาฬิกา หมู่บ้านราเมง เล่นสกี สัมผัสหิมะ เมืองท่าโอตารุ พิพิธภัณฑ์กล่องดนตรี ช้อปปิ้งมิตซูยะเอาท์เลท

PJP10-XJ

6วัน 4คืน *Air Asia*  
เดินทาง ธ.ค. 67 เป็นต้นไป



น้ำหนักกระเป๋า 20 กก.



รวมประกันอุบัติเหตุ



น้ำดื่มวันละ 1 ขวด



# HOKKAIDO

PJP10-XJ



DAY

6



NIGHT

4

**SAPPORO HOKKAIDO ASAHIKAWA OTARU**  
**มีอิสระฟรีเดย์ 1 วัน เที่ยวคุ้มคุณภาพครบ**

**BKK**



**CTS**

**CTS**



**BKK**

เที่ยวบิน

เวลาออก

ถึงจุดหมาย

XJ620

02.05

10.40

เที่ยวบิน

เวลาออก

ถึงจุดหมาย

XJ621

11.55

17.50

\*\* ไม่มีบริการอาหารบนเครื่อง ท่านสามารถสั่งจองเพิ่มเติมได้ ค่าอาหารและเครื่องดื่มไม่รวมในค่าทัวร์ \*\*

DAY

PROGRAM

MEAL

B

L

D

HOTEL

1 สนามบินสุวรรณภูมิ กรุงเทพฯ

2 สนามบินชิโตเซะ-อะซาฮิกาวะ-หมู่บ้านราเมง  
สวนสัตว์อะซาฮิยามะ-ถนนคนเดินเฮวะ-อ็อนมอลล์

-



HOTEL ASAHIKAWA  
หรือเทียบเท่า



3 ลานสกีซึกิไซ-मितซุยุ เจ้าท์เลท-JTC DUTY  
FREE-ซัปโปโร



-

HOTEL SAPPORO  
หรือเทียบเท่า



4 ศาลเจ้าออกโทโด-โรงงานช็อคโกแลต  
โอตารุ-คลองโอตารุ-พิพิธภัณฑ์กล่องดนตรี



-

HOTEL SAPPORO  
หรือเทียบเท่า



5 อิสระตามอัธยาศัยตลอดทั้งวัน



-

-

HOTEL SAPPORO  
หรือเทียบเท่า



6 สนามบินชิโตเซะ เมืองซัปโปโร -สนามบินสุวรรณภูมิ



-

-

\*\* รายการทัวร์สามารถปรับเปลี่ยนได้ตามความเหมาะสม โดยไม่ต้องแจ้งให้ทราบล่วงหน้า \*\*

# อัตราค่าบริการ

กำหนดการ	ราคาผู้ใหญ่ / เด็ก พักห้องละ 2-3 ท่าน	พักเดี่ยวเพิ่ม
04-09 ธันวาคม 2567	44,999 บาท	10,990 บาท
07-12 ธันวาคม 2567	44,999 บาท	10,990 บาท
10-15 ธันวาคม 2567	44,999 บาท	10,990 บาท
11-16 ธันวาคม 2567	44,999 บาท	10,990 บาท
26-31 มกราคม 2568	43,999 บาท	10,990 บาท
28-01 กุมภาพันธ์ 2568	43,999 บาท	10,990 บาท
30-04 กุมภาพันธ์ 2568	43,999 บาท	10,990 บาท
01-06 กุมภาพันธ์ 2568	56,999 บาท	10,990 บาท
04-09 กุมภาพันธ์ 2568	58,999 บาท	10,990 บาท
07-12 กุมภาพันธ์ 2568	67,999 บาท	10,990 บาท
10-15 กุมภาพันธ์ 2568	54,999 บาท	10,990 บาท
13-18 กุมภาพันธ์ 2568	44,999 บาท	10,990 บาท
16-21 กุมภาพันธ์ 2568	44,999 บาท	10,990 บาท
28-05 มีนาคม 2568	44,999 บาท	10,990 บาท
03-08 มีนาคม 2568	44,999 บาท	10,990 บาท
06-11 มีนาคม 2568	44,999 บาท	10,990 บาท
09-14 มีนาคม 2568	43,999 บาท	10,990 บาท
12-17 มีนาคม 2568	43,999 บาท	10,990 บาท
15-20 มีนาคม 2568	43,999 บาท	10,990 บาท
18-23 มีนาคม 2568	43,999 บาท	10,990 บาท
24-29 มีนาคม 2568	41,999 บาท	10,990 บาท

**จอยแลนต์ไม่ใช้ตัวเครื่องบิน หักออกท่านละ 10,000 บาท**

**ราคาเด็กอายุไม่ถึง 2 ปี ณ วันเดินทาง (Infant) ท่านละ 10,000 บาท (ไม่มีที่นั่งบนเครื่องบิน)**

อัตรานี้ ยังไม่รวมค่าทิปคนขับรถ ไรด์ท้องถิ่นตามธรรมเนียม (ชำระทุกท่านยกเว้น ทารกอายุไม่เกิน 2 ปี)

**ขอเก็บค่าทิปไกด์และคนขับรถ ท่านละ 2,000 บาท ต่อท่าน/ทริป**

**ณ สนามบินในวันเช็คอิน**



**DAY 1**

**สนามบินสุวรรณภูมิ - สนามบินชิโทเซ่ (ซัปโปโร)**  
(XJ620 BKK-CTS 02.05 - 10.40)

**คณะพร้อมกันที่สนามบิน**



**สนามบินสุวรรณภูมิ**

อาคาร **ผู้โดยสารขาออก** เคาน์เตอร์ **AIR ASIA X**

เวลา **22.30 น.** เที่ยวบิน **XJ620**

ท่านจะพบกับเจ้าหน้าที่ส่งทอร์และหัวหน้าทอร์ คอยให้บริการ  
บริการต้อนรับท่านอย่างอบอุ่น แจกเอกสารการเดินทาง และ  
อำนวยความสะดวกท่านคณะเช็คอินและโหลดสัมภาระ

**เดินทางโดยสารการบิน**



**เนื่องจากตัวเครื่องบินของคุณจะเป็นตัวสุ่มระบบ Random ไม่สามารถเลือกที่นั่งได้ที่นั่งอาจจะไม่ได้ที่นั่งติดกัน  
และไม่สามารถเลือกช่วงที่นั่งบนเครื่องบินได้ในคณะ ซึ่งเป็นไปตามเงื่อนไขของสายการบิน**

**\*\* สำคัญมาก !! ประเทศญี่ปุ่นไม่อนุญาตให้นำอาหารสด จำพวก เนื้อสัตว์ พืช ผัก ผลไม้ เข้าประเทศ หากฝ่าฝืนมีโทษปรับและจับ \*\***



**คำเตือน:** กล้วยชา-กล้วยขม และยาเสพติดทุกชนิด เป็นสิ่งผิดกฎหมายในประเทศญี่ปุ่น โดยหากมีไว้ในครอบครอง  
เพื่อนำเข้าและส่งออก มีโทษจำคุกไม่เกิน 7 ปี กรณีมีไว้ในครอบครองเพื่อจำหน่าย มีโทษจำคุกไม่เกิน 10 ปี และ  
ปรับไม่เกิน 3 ล้านบาท

เวลา  
**22.30 น.**



**สนามบินสุวรรณภูมิ**

**เนื่องจากตัวเครื่องบินของคุณจะเป็นตัวสุ่มระบบ Random ไม่สามารถเลือกที่นั่งได้ที่นั่งอาจจะไม่ได้ที่นั่งติดกัน  
และไม่สามารถเลือกช่วงที่นั่งบนเครื่องบินได้ในคณะ ซึ่งเป็นไปตามเงื่อนไขของสายการบิน**

**BKK**



**CTS**



เที่ยวบิน

เวลาออก

ถึงจุดหมาย

XJ620

02.05

10.40



**(GMT+2)**

เวลาที่ญี่ปุ่นเร็วกว่าไทย 2 ชั่วโมง

กรุณาปรับเวลาของท่าน เพื่อให้ตรงกับเวลานัดหมาย



**ใช้เวลาเดินทาง 06 ชั่วโมง 50 นาที**



DAY 2

สนามบินชิโทเซ่-อะซาฮิกาวะ-หมู่บ้านราเมง-สวนสัตว์อะซาฮิยามะ  
ถนนคนเดินเฮวะ-อ็อนมอลล์



L

# HOKKAIDO

10.40 น.

เดินทางถึงสนามบินชิโทเซ่ เกาะฮอกไกโด หลังผ่านพิธีตรวจคนเข้าเมืองแล้ว

\*\* สำคัญมาก !! ประเทศญี่ปุ่นไม่อนุญาตให้นำอาหารสด จำพวก เนื้อสัตว์ พืช ผัก ผลไม้ เข้าประเทศ หากฝ่าฝืนมีโทษปรับและจับ \*\*



คำเตือน: กล้วย-กล้วยง และยาเสพติดทุกชนิด เป็นสิ่งผิดกฎหมายในประเทศญี่ปุ่น โดยหากมีไว้ในครอบครอง เพื่อนำเข้าและส่งออก มีโทษจำคุกไม่เกิน 7 ปี กรณีมีไว้ในครอบครองเพื่อจำหน่าย มีโทษจำคุกไม่เกิน 10 ปี และปรับไม่เกิน 3 ล้านบาท



สนามบินชิโทเซ่



นำท่านเดินทางสู่อะซาฮิกาวะ



อะซาฮิกาวะ



## อะซาฮิกาวะ (Asahikawa)



เมืองใหญ่อันดับ 2 ของเกาะฮอกไกโด รองจากเมืองซัปโปโร เป็นเมืองหนึ่งในบริเวณตอนกลางของเกาะฮอกไกโด เมืองแห่งนี้อุดมไปด้วยแม่น้ำลำธารหลายสายและล้อมรอบไปด้วยภูเขา และยังเป็นเมืองที่หนาวที่สุดของญี่ปุ่น



## หมู่บ้านราเมง

เป็นหมู่บ้านที่รวมร้านราเมนชื่อดังของเมืองจำนวน 8 ร้านไว้ภายในหมู่บ้านแห่งนี้ ซึ่งมีประวัติความเป็นมาอันยาวนานตั้งแต่หลังสงครามโลกครั้งที่ 2 โดยการผสมผสานบะหมี่หลายชนิดของจีน และเปิดหมู่บ้านราเมนขึ้นในปี 1996 เพื่อเผยแพร่อาหารที่เป็นความภาคภูมิใจของเมืองอะซาฮิกาวะให้เป็นที่รู้จักในวงกว้าง นอกจากนี้ภายในบริเวณหมู่บ้านยังมีศูนย์การค้า และศาลเจ้าเพื่อให้ผู้รักมาชอพรเพื่อให้ชีวิตคู่ร้อนแรงเหมือนน้ำซุปรและยืนยาวเหมือนเส้นบะหมี่จากเทพเจ้า 2 องค์



รับประทานอาหารกลางวัน ณ หมู่บ้านราเมง





**สวนสัตว์อะซาฮิยามะ (Asahiyama Zoo)**

เป็นสวนสัตว์ที่มีชื่อเสียงในแถบรอบนอกของเมืองอะซาฮิคาวะ กลางเกาะฮอกไกโด ซึ่งทางสวนสัตว์อนุญาตให้ผู้เข้าชมได้เข้าชมสัตว์นานาชนิดจากหลากหลายมุมมอง เป็นเอกลักษณ์ที่ไม่เหมือนสวนสัตว์แห่งอื่น ๆ ไฮไลท์ ได้แก่



**อุโมงค์แก้ว**ผ่านสระว่ายน้ำของเหล่าเพนกวินและโดมแก้วขนาดเล็กที่อยู่ตรงกลางของโซนหมีขั้วโลกและหมาป่า ผู้เข้าชมจะมองเห็นได้อย่างชัดเจน ในส่วนของ**นิทรรศการ**จะแสดงเกี่ยวกับสัตว์ป่าพื้นเมืองของฮอกไกโด เช่น กวาง นกอินทรี ครอน หมาป่า และสัตว์อื่น ๆ จากทั่วทุกมุมโลก เช่น หมีขั้วโลก ลิง แมวใหญ่ และยีราฟ







### ข้อปึงย่านถนนเอะ (Heiwa Dori)

เป็นถนนคนเดินหลักของเมืองอะซาฮิกาวะ สองข้างทางเต็มไปด้วยร้านค้าทั่วไป ห้างสรรพสินค้า ร้านแบรนด์เนม และในฤดูร้อนจะมีแผงขายของสด ผักผลไม้ และอื่น ๆ มาเปิดขายกันอย่างคึกคัก ซึ่งถนนแห่งนี้เป็นแนวแบ่งเขตระหว่างย่านธุรกิจทางฝั่งตะวันออก กับย่านร้านอาหาร และคลับ บาร์ ทางฝั่งตะวันตก เริ่มเปิดตั้งแต่ปี 1972 นับเป็นแห่งแรกของญี่ปุ่นที่จัดให้เป็นถนนคนเดินแบบถาวร และยังมีระบบทำความร้อนที่พื้นเพื่อไม่ให้เท้าแข็งจับจนลื่นในช่วงฤดูหนาวอีกด้วย



# AEON MALL

### อ็อนมอลล์ (Aeon Mall)

เป็นห้างสรรพสินค้าที่นิยมในหมู่นักท่องเที่ยวชาวต่างชาติ ภายในตกแต่งในรูปแบบที่ทันสมัยสไตล์ญี่ปุ่น มีร้านค้าที่หลากหลายมากกว่า 150 ร้านจำหน่ายสินค้าแฟชั่น อาหารสดใหม่ และอุปกรณ์ภายในบ้าน นอกจากนี้ยังมีร้านเสื้อผ้าแฟชั่นมากมาย เช่น MUJI, 100 yen shop, Sanrio store, Capcom games arcade และซูเปอร์มาร์เก็ตขนาดใหญ่ เป็นต้น ซึ่งบางร้านไม่ต้องเสียภาษีสินค้าสำหรับนักท่องเที่ยวต่างชาติ ส่วนร้านอาหารก็มีให้เลือกมากมายจำหน่ายอาหารหลายประเภท ร้านกาแฟ และศูนย์อาหารบริการ



## ที่พักคืนนี้

**ASAHIKAWA HOTEL**  
หรือเทียบเท่าระดับ 3 ดาว



อิสระอาหารเย็น ภายในศูนย์อาหารของอ็อนมอลล์



# DAY 3

## ลานสกีชิชิโซ-มิตซุซุ เจ้าท์เลท-JTC DUTY FREE-ชิบโปโร

B | L |



รับประทานอาหารเช้า ณ โรงแรม

### ลานสกีชิชิโซ (Shikisai no oka)

เป็นที่ราบกว้างใหญ่ที่มีโรลคองและโรลจิง เป็นหุบผางขนาดใหญ่ ซึ่งเป็นสัญลักษณ์ของลานสกีแห่งนี้ ท่านสามารถสนุกสนานกับ ลานกิจกรรมที่มีบริการอยู่ที่นี้ ทั้งแบบ Snow Raft เรือยาง ขนาดใหญ่ที่สามารถนั่งเป็นกลุ่ม หรือเดี่ยว ไหลลงจากเนินตาม เนินเขาที่กำหนด และยังมี Backhoe Boat ที่ลากด้วยสโนว์โมบิล ที่ลากซิกแซกตามสันเนิน สร้างความสนุกสนานตื่นเต้นได้มาก เลยทีเดียว และ Sled สำหรับพาหะส่วนตัว ที่ไหลลงจากเนิน สูง โดยใช้ขาของผู้เล่นในการบังคับทิศทางความเร็ว และยังมี กิจกรรมหิมะต่างๆ เช่น ขับรถสโนว์โมบิล

(ราคาไม่รวมอุปกรณ์และเครื่องเล่นต่างๆ)



รับประทานอาหารกลางวัน ณ ภัตตาคาร

## MITSUI OUTLET PARK

เปิดตัวเป็นครั้งแรกในฮอกไกโด เฝียบพร้อมด้วยสินค้าสำหรับทุกคนตั้งแต่แบรนด์ชั้นนำจากต่างประเทศ สินค้าแฟชั่น หลุยซ์ชาย และเด็ก จนถึงอุปกรณ์กีฬาและกิจกรรมกลางแจ้งและสินค้าทั่วไป ประกอบด้วยแบรนด์ดังถึง 130 แบรนด์ ซึ่ง ในบรรดาแบรนด์ดังเหล่านี้ จะมีถึง 58 แบรนด์ที่เป็นแบรนด์ที่เพิ่งเปิดสาขาในฮอกไกโด และ 9 แบรนด์ที่เปิดตัวเป็นครั้งแรกในประเทศญี่ปุ่น นอกจากนี้ภายในห้างยังมีศูนย์อาหารขนาดใหญ่ที่จุได้ 650 ที่นั่ง เช่นเดียวกับ Hokkaido Roko Farm Bridge ซึ่งเป็นพื้นที่ที่มีสินค้าท้องถิ่นและสินค้าจากฟาร์ม เอาท์เลทที่นี่จึงเต็มไปด้วยสรรพสิ่งให้ชาวฮอกไกโดและ นักท่องเที่ยวจากต่างชาติได้สัมผัส



MITSUI OUTLET



นำท่านเดินทางสู่ชิบโปโร



SAPPORO

## JTC DUTY FREE



เมืองหลวงของเกาะฮอกไกโด ศูนย์กลางทางด้านวัฒนธรรม เศรษฐกิจ และการปกครองของเกาะ ซึ่งเปรียบเสมือนประตูสู่ เกาะฮอกไกโด และเคยเป็น สถานที่จัดโอลิมปิกฤดูหนาวในปี ค.ศ. 1972 ที่มีชื่อเสียงเป็นอย่างมาก



อิสระอาหารเย็นตามอัธยาศัย



### ที่พักคืนนี้

HOTEL SAPPORO หรือเทียบเท่าระดับ 3 ดาว





# DAY 4

ศาลเจ้าฮอกไกโด-โรงงานช็อคโกแลต " อิชิยะ "-โอตารุ-คลองโอตารุ-พิพิธภัณฑ์กล่องดนตรี-ชิปปโปโร

 B | L |

 รับประทานอาหารเช้า ณ โรงแรม

## HOKKAIDO SHRINE



### ศาลเจ้าฮอกไกโด

เป็นศาลเจ้าของศาสนาพุทธนิกายชินโตประจำเกาะฮอกไกโด สร้างขึ้นในปี 1871 ยุคเริ่มพัฒนาเกาะ ได้อัญเชิญเทพมาประทับทั้งหมด 4 องค์ จากศาลเจ้ามีพื้นที่เชื่อมต่อกับสวนมารุยามะ ในฤดูใบไม้ผลิเหมาะแก่การชมดอกซากุระบาน ในฤดูร้อน วันที่ 14-16 มิถุนายนของทุกปี จะจัดเทศกาล Sapporo Festival หรือ Sapporo Matsuri ซึ่งจะแห่ขบวนไปตามถนน



### โรงงานช็อคโกแลต "อิชิยะ" (Ishiya Chocolate Factory)

ท่านสามารถชมขั้นตอนการทำช็อคโกแลตที่ขึ้นชื่อของเมืองชิปปโปโร โดยเฉพาะSHIROI KOIBITO ขนมสอดไส้ช็อคโกแลต ชาวที่เป็นที่นิยมทั่วทั้งเกาะฮอกไกโด และพิพิธภัณฑ์ช็อคโกแลต ชมถ้วยชามที่ใช้สำหรับใส่ช็อคโกแลตที่มีความสวยงามเป็นเอกลักษณ์ และเหล่าของเล่นย้อนยุคที่ทำให้คุณ ๆ ต้องแอบอมยิ้มอยู่ในใจ และรู้สึกเหมือนย้อนเวลากลับไปในอดีตอีกครั้ง และแนะนำให้ท่านชิมชา หรือกาแฟร้อนของที่นี่ พร้อมทั้งสิ่งขนมเค้กแสนอร่อยรสชาติด้วยช็อคโกแลตเข้มข้น ในส่วนที่เป็นคอฟฟี่ช็อป บริเวณชั้น 2 ของอาคารทรงสไตล์ยุโรป **(อิสระให้ท่านถ่ายรูปบริเวณด้านนอก ไม่รวมตัวค่าเข้าชมภายใน)**



โรงงานช็อคโกแลต



นำท่านเดินทางสู่เมืองโอตารุ



เมืองโอตารุ





**เมืองโอตารุ** เมืองท่าที่เจริญรุ่งเรืองในฐานะที่เป็นเมืองค้าขายในช่วงปลายศตวรรษที่ 19 ถึง 20 และยังเป็นเมืองมีชื่อเสียงเกี่ยวกับการทำเครื่องแก้วที่สวยงาม และมีสไตล์รูปทรงอันเป็นเอกลักษณ์

 รับประทานอาหารกลางวัน ณ ภัตตาคาร



**คลองโอตารุ** สัญลักษณ์ของเมืองโอตารุที่ได้รับความนิยมถ่ายภาพ มีฉากหลังเป็นหลังคาอาคารก่ออิฐแดง โดยคลองโอตารุสร้างเสร็จในปี 1923 ถือว่าเป็นคลองที่เกิดจากการถมทะเล ใช้เป็นเส้นทางขนถ่าย สินค้าจากเรือใหญ่ ลงสู่เรือขนถ่าย แล้วนำสินค้ามาเก็บไว้ภายในโกดัง แต่ภายหลังได้เลิกใช้และถมคลองครึ่งหนึ่งทำเป็นถนนหลวงสาย 17 ส่วนที่เหลือไว้ครึ่งหนึ่งก็ได้ทำการปรับปรุงเป็นสถานที่ท่องเที่ยว ทั้งยังปรับปรุงทางเดินเลียบบคลองด้วยอิฐสีแดง อีกระให้ท่านรูปเป็นที่ระลึก จากนั้นอีกระให้ท่านเดินเล่นชมเมืองโอตารุตามอริยาศัย







# MUSIC BOX



## พิพิธภัณฑ์กล่องดนตรี

ให้ท่านได้ท่องเที่ยวไปในดินแดนแห่งเสียงดนตรีและบทกวี ที่แสนอ่อนหวานชวนให้น่าหลงใหลด้วยกล่องดนตรี (MUSIC BOX) อันมากมาย หลากหลายและงดงามที่จะทำให้ท่านผ่อนคลายอย่างดีเยี่ยม ท่านจะได้ชมกล่องดนตรีมากมายหลายหลายแบบน่ารักๆ เต็มไปหมดมากกว่า 3,000 แบบ รวมถึงท่านยังสามารถเลือกทำกล่องดนตรีแบบที่ท่านต้องการได้ด้วย ท่านสามารถเลือกกล่องใส่ ตุ๊กตาชรามิกและเพลงมาประกอบกัน มีบริการนำเพลงกล่องดนตรีทั้งเพลงญี่ปุ่นและเพลงสากลมาอัดเป็นซีดีไปสกา์ดส่งได้โดยตรงจากทางพิพิธภัณฑ์ ให้ท่านได้สัมผัสและชื่นชมกล่องดนตรีน่ารักมากมาย ให้ท่านได้ทำกล่องดนตรีน่ารักๆ ในแบบที่ท่านชื่นชอบด้วยตัวท่านเอง



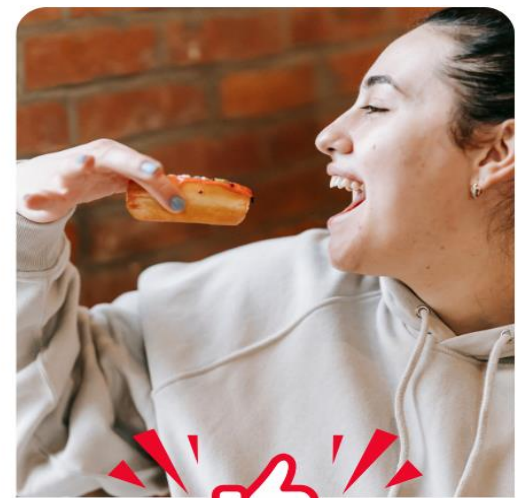
### ร้าน KITAKARO

ซึ่งมีขนมแบบอบจากเตาสดๆ ใหม่ๆ ให้อร่อยจนลิ้มอ้วนกันเลยทีเดียว และเหมาะที่จะซื้อของฝากเป็นอย่างดี



### ร้าน LeTAO

ร้านชีสเค้กแสนอร่อย ด้วยบรรยากาศในร้านตกแต่งด้วยไม้ที่แสนอบอุ่น ขับกล่อมด้วยเพลงสากลแบบมิวสิคบ็อกซ์



 ให้ท่านอิสระรับประทานอาหารเย็นตามอัธยาศัย



นำท่านเดินทางสู่ เมืองซัปโปโร ★★★★★

ที่พักคืนนี้ HOTEL SAPPORO หรือเทียบเท่าระดับ 3 ดาว



# DAY 5

## อิสระตามอัธยาศัยตลอดทั้งวัน



รับประทานอาหารเช้า ณ โรงแรม



B | |

อิสระให้ท่านท่องเที่ยวเมืองซัปโปโรตลอดทั้งวัน ซึ่งมีสถานที่ท่องเที่ยวที่น่าสนใจมากมาย ตามรายละเอียดด้านล่าง โดยท่านสามารถใช้บริการขนส่งสาธารณะ ทั้งทางรถไฟใต้ดินและรถประจำทาง หรือจะช้อปปิ้งตามย่านต่าง ๆ ในย่านใจกลางเมืองซัปโปโร



### สถานที่ท่องเที่ยว



#### อดีตศาลว่าการของฮอกไกโด

เป็นตึกสไตล์นีโอบารอค มีลักษณะพิเศษที่มีหลังคายอดแหลมและกรอบหน้าต่างเป็นเอกลักษณ์ เปรียบเสมือนอนุสาวรีย์การบุกเบิกของฮอกไกโด ปัจจุบันได้รับการขึ้นทะเบียนเป็นมรดกทางวัฒนธรรมของชาติ



FORMER HOKKAIDO GOVERNMENT OFFICE BUILDING



#### หอนาฬิกาประจำเมือง

เป็นหอนาฬิกาที่ตั้งอยู่ในฐานะสัญลักษณ์ของซัปโปโร มีหน้าปัดนาฬิกาทั้งสี่ด้านที่ทำจากอเมริกา ปัจจุบันถือเป็นหอนาฬิกาที่เก่าแก่ที่สุดของญี่ปุ่น และนิยมถ่ายรูปเป็นที่ระลึก

### CLOCK TOWER



#### สวนสาธารณะโอดริ

ซึ่งเป็นสวนหย่อมขนาดใหญ่ ตั้งอยู่ใจกลางเมืองซัปโปโร มีความยาวถึง 1.5 กิโลเมตรบริเวณเกาะกลางมีสวนหย่อมขนาดใหญ่ และยังเป็นที่ตั้งของหอคอยส่งสัญญาณซัปโปโร

### ODORI PROMENADE





# PJP10-XJ SAPPORO HOKKAIDO ASAHIKAWA OTARU 6D4N

## เทศกาลหิมะซัปโปโร

ซึ่งเป็นงานเทศกาลฤดูหนาวสุดยิ่งใหญ่ประจำปีของเมืองฮอกไกโดที่จัดขึ้นในช่วงเดือนกุมภาพันธ์ของทุกปี เป็นงานเทศกาลที่ได้รับความสนใจจากผู้คนทั้งในและต่างประเทศเป็นจำนวนมาก ซึ่งแต่ละปีจะมีนักท่องเที่ยวแห่เข้าชมงานอย่างล้นหลามโดยในปีล่าสุดมียอดผู้เข้าร่วมงานถึง 2 ล้านคนเลยทีเดียว อีกทั้งยังเป็นกิจกรรมที่ได้รับความนิยมมากที่สุดของชาวญี่ปุ่นเลยทีเดียว เทศกาลจัดช่วงวันที่ 4-11 กุมภาพันธ์



## ศาลเจ้าฮอกไกโด

เป็นศาลเจ้าของศาสนาพุทธนิกายชินโตประจำเกาะฮอกไกโด สร้างขึ้นในปี 1871 ยุคเริ่มพัฒนาเกาะ ได้อัญเชิญเทพมาประทับทั้งหมด 4 องค์ จากศาลเจ้ามีพื้นที่เชื่อมต่อกับสวนมารุยามะ ในฤดูใบไม้ผลิเหมาะแก่การชมดอกซากุระบาน ในฤดูร้อน วันที่ 14-16 มิถุนายนของทุกปี จะจัดเทศกาล Sapporo Festival หรือ Sapporo Matsuri ซึ่งจะแห่ขบวนไปตามถนน



## โรงงานชocolate "อิชิยะ"

ท่านสามารถชมขั้นตอนการทำชocolate ที่ขึ้นชื่อของเมืองซัปโปโร โดยเฉพาะ SHIROI KOIBITO ขนมสอดไส้ชocolate ชาวที่เป็นที่นิยมทั่วทั้งเกาะฮอกไกโด และพิพิธภัณฑชocolate ชมถ้วยชามที่ใช้สำหรับใส่ชocolate ที่มีความสวยงามเป็นเอกลักษณ์ และเหล่าของเล่นย้อนยุคที่ทำให้คุณ ๆ ต้องแอบอมยิ้มอยู่ในใจ และรู้สึกเหมือนย้อนเวลากลับไปในอดีตอีกครั้ง และแนะนำให้ท่านชิมชารัตด้วยชocolate เข้มข้น ในส่วนที่เป็นคอฟฟี่ช็อกโกแลตชั้น 2 ของอาคารทรงสไตล์ยุโรป







# TANUKIKOJI

สถานที่ช้อปปิ้ง



ถนนทานุกิโคจิ

แหล่งช้อปปิ้งเก่าแก่ที่สืบทอดมาตั้งแต่ยุคบุกเบิก เหมาะสำหรับจับจ่ายซื้อหาของฝากจากฮอกไกโด เป็นชุมชนร้านค้าประมาณ 200 ร้านค้า ทอดยาวกว่า 1 กิโลเมตร ตลอดทิศตะวันออกและตะวันตกของใจกลางเมืองซัปโปโร เชื่อมต่อกันด้วยหลังคาโครงสร้างที่รองรับทุกสภาพอากาศ จึงสามารถใช้งานได้โดยไม่ต้องกังวลถึงฝนหรือหิมะแสดแดดเป็นแหล่งช้อปปิ้งที่เต็มไปด้วยความคึกคักมีชีวิตชีวา



# SUSUKINO

เดินเล่นชมเมืองที่ ย่านซูซุกิโนะ

(Susukino) ที่ย่านกินด้อมที่ใหญ่ที่สุดของเมืองซัปโปโรมั่งคั่งด้วยร้านค้าและแวดล้อมไปด้วยร้านอาหารเยอะเต็มไปหมด อันนี้แล้วแต่พี่ชอบแล้วครับว่าอยากทานอะไรแต่สำหรับราเมน แนะนำต้องไปที่ชอยนี้คือ "Ramen Yokocho" เป็นชอยราเมน สามารถเลือกร้านตามความชอบ ทั้งชนิดเส้นราเมนน้ำซุปรสชาติและเครื่องเคราต่าง ๆ

ラーメン



ที่พักคืนนี้

HOTEL SAPPORO

หรือเทียบเท่าระดับ 3 ดาว



อิสระรับประทานอาหารเที่ยง และเย็นตามอัธยาศัย เพื่อให้ท่านใช้เวลาอย่างคุ้มค่า



DAY 6

สนามบินชิโทเซ่ เมืองซัปโปโร-กรุงเทพฯ สุวรรณภูมิ



บริการอาหารเช้าห้องอาหารโรงแรม



B

ได้เวลาอันสมควร นำทุกท่านเดินทางสู่ สนามบินชิโทเซ่



09.55 น.



16.35 น.



ชิโทเซ่

นำท่านเดินทางกลับสู่กรุงเทพฯ (ใช้เวลาเดินทางประมาณ 8 ชั่วโมง 30 นาที)

กรุงเทพฯ



อัตรานี้ ยังไม่รวมค่าทิปคนขับรถ ไกด์ท้องถิ่นตามธรรมเนียม (ชำระทุกท่านยกเว้น การทอายุไม่เกิน 2 ปี)

ขอเก็บค่าทิปไกด์และคนขับรถ ท่านละ 2,000 บาท ต่อท่าน/ทริป  
ณ สนามบินในวันเช็คอิน

ขอขอบพระคุณลูกค้าทุกท่านที่ใช้บริการ

สำคัญ การอ่านเงื่อนไขแบบท้ายโดยละเอียด



JAPAN



เพื่อประโยชน์สูงสุดของลูกค้าทุกท่าน หากชำระเงินแล้ว

ทางบริษัทฯ จะถือว่าท่านยอมรับเงื่อนไขแล้วและไม่สามารถเปลี่ยนแปลงเงื่อนไขได้

รายการทัวร์สามารถสลับ ปรับเปลี่ยนหรืองดไปบางรายการ  
ได้ตามความเหมาะสม โดยไม่ต้องแจ้งให้ทราบล่วงหน้า

อันเนื่องมาจากสภาพอากาศ เหตุการณ์ทางธรรมชาติ เหตุการณ์เมือง สถานการณ์จราจร สายการบิน หรือ  
เหตุสุดวิสัยต่างๆ ทั้งนี้จะคำนึงถึงความปลอดภัย ความเป็นไปได้ และผลประโยชน์ของผู้เดินทางเป็นสำคัญ

ทางผู้เดินทางจะไม่ฟ้องร้องใดๆ อันเนื่องมาจากได้รับทราบเงื่อนไขก่อนเดินทางแล้ว  
บริษัท ฯ ขอสงวนสิทธิ์เริ่มและจบการให้บริการที่ สนามบินต้นทางขาไปเท่านั้น



กรณีผู้เดินทางมาจากต่างจังหวัด หรือต่างประเทศ และจะทำการสำรองตั๋วเครื่องบินหรือยานพาหนะอื่นๆ เพื่อใช้ในการเดินทาง  
ทางไปและกลับ ณ สนามบิน ทางบริษัท จะไม่รับผิดชอบค่าใช้จ่ายเนื่องจาก เป็นค่าใช้จ่ายที่นอกเหนือจากโปรแกรมทัวร์





# อัตราค่าบริการนี้ไม่รวม



## ค่าใช้จ่ายส่วนตัวของผู้เดินทาง

ค่าโทรศัพท์, ค่าชกักรีด, มินิบาร์ภายในห้องพัก  
ทีวีช่องพิเศษ และค่ายานพาหนะ ฯลฯ

ที่ไม่ได้ระบุไว้ในรายการทัวร์



- ค่าทำหนังสือเดินทาง

- ค่าวีซ่าและค่าดำเนินการยื่นขอวีซ่า

(สำหรับผู้ที่ไม่ได้ถือหนังสือเดินทางประเทศไทย)

ค่าธรรมเนียมวีซ่าเข้าประเทศญี่ปุ่น กรณีประกาศให้กลับมาเยือนร้องขอวีซ่าอีกครั้ง  
เนื่องจากประเทศญี่ปุ่นได้รับประกาศยกเว้นเข้าประเทศให้กับคนไทยสำหรับผู้ประสงค์พำนักระยะสั้นในประเทศญี่ปุ่นไม่เกิน 15 วัน

## ค่าใช้จ่ายซึ่งอยู่เหนือการควบคุมของบริษัทฯ

การนัดหยุดงาน    ความล่าช้าของสายการบิน    การประท้วง

การจลาจล

อุบัติเหตุทางธรรมชาติ

การถูกปฏิเสธไม่ให้เข้าเมืองจากเจ้าหน้าที่ตรวจคนเข้าเมือง  
และ เจ้าหน้าที่กรมแรงงานทั้งในประเทศ และ ต่างประเทศ



## ค่าน้ำหนักกระเป๋า

ที่เกินกว่าสายการบินกำหนด

หรือ

สัมภาระใหญ่กว่ามาตรฐาน

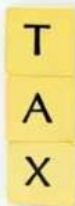


## ค่าใช้จ่ายที่เกี่ยวข้องกับ COVID-19



## ค่าใช้จ่ายที่เกี่ยวข้องกับภาษี

- ค่าภาษีน้ำมัน ที่สายการบินเรียกเก็บเพิ่ม ภาย  
หลังที่บริษัทฯ ได้ออกขายโปรแกรมทัวร์ไปแล้ว
- ค่าภาษีมูลค่าเพิ่ม 7 % และ หัก ณ ที่จ่าย 3 %



- ค่าประกันสุขภาพ COVID-19

- ค่าตรวจ ATK หรือ RT-PCR

ค่าตรวจ RT-PCR ก่อนออกเดินทาง 72 ชั่วโมง หรือ ATK 24  
ชั่วโมงก่อนออกเดินทางจากประเทศไทย

การตรวจ RT-PCR ให้ออกจากประเทศไทย ที่มีผลเป็นลบ ต้องตรวจก่อนเดินทางไม่เกิน 72 ชั่วโมง  
และเป็นแบบฟอร์มที่ทางญี่ปุ่นกำหนดเท่านั้น ท่านต้องยื่นผลให้กับทางบริษัท กรณีเป็นบวกหรือติดโค  
วิดต้องมีผลตรวจและใบรับรองแพทย์ใช้ในการยืนยัน เพื่อทำการย้ายวันเดินทาง หรือเก็บเครดิตการ  
เดินทาง อาจมีการเก็บค่าใช้จ่ายตามจริง ทั้งนี้ขึ้นอยู่กับนโยบายของสายการบินและบริษัทผู้ค้า และ  
ต้องมีใบรับรองผลการตรวจเป็นภาษาอังกฤษเท่านั้น

หากหน่วยงานรัฐบาลไทย หรือ ญี่ปุ่น มีการเปลี่ยนแปลงข้อกำหนดการกักตัวเพิ่มเติม หรือ เรายึดตัวเพิ่ม

ค่าทิปไกด์ และ คนขับรถ ผู้ช่วยขับรถ ไกด์ท้องถิ่น

# 2,000 บาท

(บังคับตามระเบียบธรรมเนียมของประเทศ)







# เงื่อนไขการให้บริการ

## การสำรองที่นั่ง / การชำระมัดจำและชำระส่วนที่เหลือ



**กรุณาสำรองที่นั่งและ ชำระมัดจำ ท่านละ 15,000 บาท/ท่าน ภายใน 24 ชั่วโมง** เพื่อสำรองสิทธิ์ในการเดินทาง **และชำระส่วนที่เหลือทั้งหมดก่อนออกเดินทาง 30 วัน** มิเช่นนั้น บริษัทฯ จะถือว่าท่าน ยกเลิกการเดินทางโดยอัตโนมัติท่านจะโดนยึดมัดจำโดยที่ท่านจะไม่สามารถเรียกร้องใดๆ คืนได้ อันเนื่องมาจากบริษัทฯ จำเป็นที่จะต้องสำรองจ่ายค่าใช้จ่ายในส่วน ของที่พักและตั๋วเครื่องบินไปก่อนหน้านั้นแล้ว หากท่านสำรองที่นั่งน้อยกว่า 30 วัน ทางบริษัทฯ เรียกเก็บยอดเต็มจำนวนทันที **หลังจากทำการจองแล้ว กรุณาเตรียมเอกสารสำหรับการเดินทางให้พร้อม เช่น หน้าพาสปอร์ตเพื่อออกตัวหรือค่าของพิเศษเพิ่มเติมต่างๆ ให้แก่พนักงานขาย และหากท่านชำระเงินเข้ามาไม่ว่าจะบางส่วนหรือทั้งหมด บริษัทฯ จะถือว่าท่านได้ยอมรับเงื่อนไขที่ระบุไว้ทั้งหมดนี้แล้ว**

## จำนวนคนในการออกเดินทาง

ทางบริษัทขอสงวนสิทธิ์ในการเรียกเก็บเงินเพิ่มเติม ยกเลิกหรือเลื่อนการเดินทางหาก มีผู้เดินทาง **น้อยกว่า 20 ท่าน** ซึ่งทำให้กรุ๊ปไม่สามารถออกเดินทางได้ โดยบริษัทฯ **จะแจ้งท่านล่วงหน้าอย่างน้อย 3-5 วัน** ก่อนออกเดินทาง และหากไม่สามารถออก เดินทางได้ ทางบริษัทฯ ยินดีที่จะคืนเงินทั้งหมดให้ท่านหรือจัดหาทัวร์อื่นให้ท่านหาก ท่านต้องการ



## การรับการดูแลเป็นพิเศษ

กรณีผู้เดินทางต้องการความช่วยเหลือเป็นพิเศษ อาทิเช่น **การใช้วีลแชร์ กรุณาแจ้งบริษัทฯ อย่าง น้อย 7 วันก่อนการเดินทาง** มิฉะนั้นบริษัทฯ จะไม่สามารถจัดการล่วงหน้าได้ เนื่องจากการขอใช้วีลแชร์ในสนามบินนั้น ต้องมีขั้นตอนในการขอล่วงหน้า และบางสายการบินอาจมีการเรียกเก็บค่าใช้จ่าย กังทางสนามบินในไทยและในต่างประเทศ ซึ่งผู้เดินทางสามารถสอบถามกับเจ้าหน้าที่ได้โดยตรงก่อน ทำการจอง และหากในขณะของท่านมีผู้ต้องการดูแลพิเศษ เช่น ผู้ที่นั่งรถเข็น (Wheelchair), เด็ก, ผู้ สูงอายุและผู้ที่มีโรคประจำตัวหรือไม่สะดวกในการเดินทางท่องเที่ยวในระยะเวลานี้เกินกว่า 4 - 5 ชั่วโมงติดต่อกัน ท่านและครอบครัวต้องให้การดูแลสมาชิกภายในครอบครัวของท่านเอง เนื่องจากการเดินทางเป็นหมู่คณะ หัวหน้าทัวร์มีความจำเป็นต้องดูแลคณะทัวร์ทั้งหมด



## การถูกปฏิเสธในการเข้าหรือออกประเทศ

ในกรณีที่กองการตรวจคนเข้าเมืองปฏิเสธมิให้ท่านเดินทางเข้าหรือออกประเทศ ไม่ว่าจะ เป็น ประเทศไทยหรือต่างประเทศก็ตาม บริษัทฯ ขอสงวนสิทธิ์ในการไม่คืนค่าทัวร์ไม่ว่าจะกรณีใดๆ ก็ตาม ซึ่งการตรวจคนเข้าเมืองนั้นเป็นสิทธิ์ของเจ้าหน้าที่ของรัฐของประเทศนั้นๆ และขอแจ้งให้ผู้ เดินทางทราบทางบริษัทฯและมัคคุเทศก์หรือหัวหน้าทัวร์ ไม่มีสิทธิ์ที่จะช่วยเหลือใดๆ ทั้งสิ้น เพราะอำนาจการตัดสินใจเป็นของเจ้าหน้าที่ทางกองการตรวจคนเข้าเมืองโดยเด็ดขาด อนึ่ง ทางบริษัทฯ มีจุดประสงค์ที่ทำการท่องเที่ยวเพื่อการท่องเที่ยวเท่านั้น ไม่สนับสนุนให้ลูกค้าเดินทางเข้า-ออก ประเทศอย่างผิดกฎหมาย และ **หนังสือเดินทางจะต้องมีอายุเหลือไม่น้อยกว่า 6 เดือนและมีหน้า แสตมป์ไม่น้อยกว่า 5 หน้ากระดาษ**



## การงดเว้นการร่วมทริปบางรายการ

หากผู้เดินทางงดเว้นการร่วมทริปบางสถานที่ในรายการใด พร้อมคณะผู้เดินทางอื่น ท่านจะไม่สามารถเรียกร้องค่าบริการใดๆ ได้ทั้งสิ้น บริษัทฯ จะถือว่าท่านประสงค์ที่จะ สละสิทธิ์และไม่ร่วมเดินทางพร้อมคณะ







# เงื่อนไขการยกเลิกการจอง

**ไม่สามารถยกเลิกการเดินทางได้  
เนื่องจากเป็นราคาโปรโมชั่น**

CANCEL



**(แต่สามารถเปลี่ยนชื่อผู้เดินทางได้ 21 วัน ก่อนการเดินทาง)**

กรณีเจ็บป่วยกระทันหัน จนไม่สามารถเดินทางได้ ซึ่งจะต้องมีใบรับรองแพทย์จากโรงพยาบาลรับรอง ทางบริษัทจะทำการเลื่อนการเดินทางของท่านไปยังคณะต่อไป แต่ทั้งนี้ท่านต้องเสียค่าใช้จ่ายที่ไม่สามารถยกเลิกหรือเลื่อนการเดินทางได้ตามความเป็นจริง ในกรณีเจ็บป่วยกระทันหัน ล่วงหน้าเพียง 7 วันทำการ ทางบริษัท ขอสงวนสิทธิ์ในการคืนเงินทุกกรณี



## เงื่อนไขพิเศษเพิ่มเติมสำคัญ!!

### • เงื่อนไขการออกเดินทาง

ในแต่ละเส้นทางจะมีการกำหนดผู้เดินทางขั้นต่ำของการออกเดินทาง โดยในทัวร์นี้ **กำหนดให้มีผู้เดินทางขั้นต่ำ 20 ท่าน** หากมีผู้เดินทางไม่ถึงที่กำหนด บริษัทฯ ขอสงวนสิทธิ์ในการเพิ่มค่าทัวร์ หรือ เลื่อนการเดินทาง หรือ ยกเลิกการเดินทาง หากท่านมีไฟล์กบินภายในประเทศแต่มีได้แจ้งให้เราทราบล่วงหน้าก่อนทางบริษัทฯ จะไม่รับผิดชอบใดๆ ทั้งสิ้น ดังนั้นกรุณาสอบถามยืนยันการออกเดินทางก่อนจองไฟลบินภายในประเทศทุกครั้ง

### • การออกตัวโดยสารภายในประเทศ

หากท่านมีความจำเป็นจะต้องซื้อตั๋วเครื่องบินภายในประเทศ เพื่อบินไปและกลับจากกรุงเทพฯ กรุณาสอบถามเกี่ยวกับเงื่อนไขกับเจ้าหน้าที่ก่อนทำการจองและ **ขอแนะนำให้ท่านซื้อตั๋วเครื่องบินประเภทที่สามารถเลื่อนวันและเวลาเดินทางได้** อันเนื่องมาจากหากเกิดความผิดพลาดจากทางสายการบิน การล่าช้าของสายการบิน การยุบเที่ยวบินรวมกัน ตารางการเดินทางมีการเปลี่ยนแปลง ซึ่ง สายการบินพิจารณาสถานการณ์แล้วพบว่าอยู่เหนือการควบคุมของทางสายการบิน หรือจะเป็นเหตุผลเชิงพาณิชย์ หรือเป็นเหตุผลด้านความปลอดภัย ดังนั้น เหตุผลด้านความปลอดภัย เหตุผลเหล่านี้ อยู่เหนือการควบคุมของบริษัทฯ บริษัทฯ ขอสงวนสิทธิ์ที่จะไม่รับผิดชอบและไม่คืนค่าใช้จ่ายใดๆ ทั้งสิ้น อนึ่ง บริษัทฯ จะยืนยันกรุ๊ปออกเดินทางประมาณ 3-5 วันก่อนเดินทาง หากไม่มั่นใจกรุณาสอบถามพนักงานขายโดยตรง



### • หากกรุ๊ปคอนเฟิร์มแล้วไม่สามารถเลื่อนการเดินทางได้

หากกรุ๊ปคอนเฟิร์มเดินทางแล้วนั้น ท่านจะไม่สามารถเลื่อนการเดินทางได้ ไม่ว่าจะเปิดเหตุการณ์ใดๆ ต่อท่านก็ตาม อันเนื่องมาจาก การคอนเฟิร์มของกรุ๊ปนั้นประกอบจากตัวเลขการจองการเดินทางของท่าน หากท่านถอนตัวออก ทำให้กรุ๊ปมีค่าใช้จ่ายเพิ่มเติมขึ้น หรืออาจทำให้กรุ๊ปไม่สามารถออกเดินทางได้ ดังนั้น ทางบริษัทฯ ขอสงวนสิทธิ์มีอนุญาตให้เลื่อนวันเดินทางใดๆ ได้ทั้งสิ้นและเก็บค่าใช้จ่ายทั้งหมดตามจำนวนเงินของราคาทัวร์

### • การชำระเงินหมายถึงการยืนยันจำนวนผู้เดินทาง ไม่สามารถปรับเปลี่ยนได้

การชำระเงินเข้ามานั้น หมายถึงท่านได้ยอมรับข้อเสนอมและยืนยันจำนวนตามที่ท่านได้จองเข้ามา หากท่านชำระเงินเข้ามาแล้วจะไม่สามารถเปลี่ยนแปลงจำนวนของผู้เดินทางได้และหากมีความจำเป็นจะต้องเปลี่ยนแปลงท่านจะยินยอมให้ทางบริษัทฯ คิดค่าใช้จ่ายที่ทางบริษัทเสียหาย รวมถึงค่าเสียเวลาในการขาย อย่างน้อยที่สุดเท่าจำนวนเงินมัดจำ ทั้งนี้ทั้งนั้นให้เป็นไปตามเงื่อนไขของบริษัทฯ



บริษัทฯ จะไม่รับผิดชอบใดๆ ทั้งสิ้น หากเกิดกรณีความล่าช้าจากสายการบิน, การยกเลิกบิน, การประท้วง, การนัดหยุดงาน, การก่อการจลาจล, ภัยธรรมชาติ, การนำสิ่งของผิดกฎหมาย ซึ่งอยู่นอกเหนือความรับผิดชอบของบริษัทฯ และ บริษัทฯ จะไม่รับผิดชอบใดๆ ทั้งสิ้น หากเกิดสิ่งของสูญหาย อันเนื่องเกิดจากความประมาทของท่าน, เกิดจากการโจรกรรม และ อุบัติเหตุจากความประมาทของนักท่องเที่ยวเอง





# ประกาศสำคัญของประเทศญี่ปุ่น

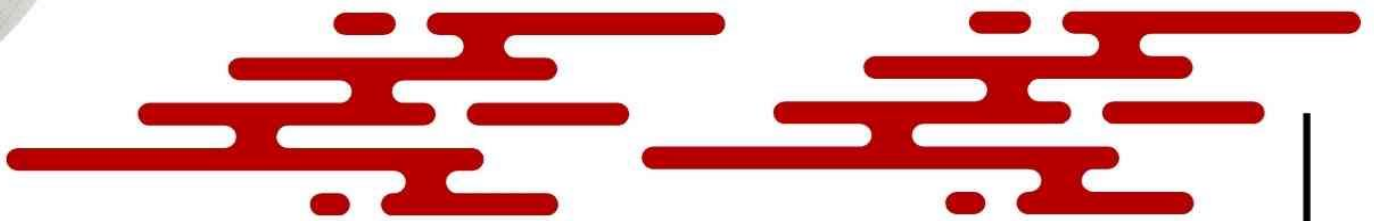


รัฐบาลญี่ปุ่นประกาศมาตรการสำหรับนักท่องเที่ยว  
ต่างชาติที่พำนักในญี่ปุ่นระยะสั้น ดังนี้

## มาตรการยกเว้นวีซ่า

สามารถไปกับทัวร์ หรือ สามารถเที่ยวด้วยตัวเองได้

ทั้งนี้ ให้มีผลบังคับใช้ตั้งแต่ 11 ตุลาคม 2565 เป็นต้นไป  
(ข้อมูลอัปเดต ณ วันที่ 23 กันยายน 2565)



### ประกาศสำคัญ

รับเฉพาะผู้มีวัตถุประสงค์เพื่อการท่องเที่ยวเท่านั้น ค่าทัวร์ที่จ่ายให้กับผู้จัด  
เป็นการชำระแบบจ่ายชำระขาด และผู้จัดได้ชำระให้กับสายการบินและสถานที่  
ต่างๆ แบบชำระขาดเช่นกันก่อนออกเดินทาง ฉะนั้นหากท่านไม่ได้ร่วมเดินทาง  
หรือใช้บริการตามรายการไม่ด้วยสาเหตุใด หรือได้รับการปฏิเสธการเข้าหรือ  
ออกนอกเมืองจากระเทศในรายการ (ประเทศไทยและประเทศญี่ปุ่น)  
ทางผู้จัดขอสงวนสิทธิการคืนเงินสดส่วนใดๆ รวมทั้งค่าตัวเครื่องบินให้แก่ท่าน







เรามีบริการ **เพียง**  
**399.-**  
 เน็ต Non-stop เต็มสปีด  
**8 GB นาน 8 วัน**

ท่านสามารถแจ้งกับทางโกดะและเด็กส่งทัวร์ได้ที่สนามบิน

**ประกันภัยการเดินทางต่างประเทศ พลัส**  
 Global Travel Insurance Plus (GTIP)



ความคุ้มครอง / Coverage	จำนวนเงินความคุ้มครอง / Sum Insured							
	เดินทางทั่วโลก / WORLDWIDE PLUS				เดินทางในเอเชีย / ASIA PLUS			
	Basic	Silver	Gold	Platinum	Basic	Silver	Gold	Platinum
1. การประกันภัยอุบัติเหตุส่วนบุคคล อ.บ.1* / Personal Accident Benefit	2,000,000	2,000,000	3,000,000	5,000,000	1,000,000	2,000,000	3,000,000	5,000,000
2. ค่ารักษาพยาบาลจากอุบัติเหตุและสุขภาพ / Medical Expenses	2,000,000	2,000,000	3,000,000	5,000,000	2,000,000	2,000,000	3,000,000	5,000,000
2.1 การรักษาพยาบาลต่อเนื่องในประเทศไทย** / Follow-up treatment in Thailand	50,000	200,000	300,000	500,000	50,000	200,000	300,000	500,000
2.2 การรับการรักษาพยาบาลครั้งแรกในประเทศไทย*** / Medical treatment in Thailand	100,000	200,000	300,000	500,000	100,000	200,000	300,000	500,000
3. การเคลื่อนย้ายฉุกเฉินและการส่งศพกลับประเทศ / Evacuation and repatriation	2,000,000	2,000,000	3,000,000	5,000,000	2,000,000	2,000,000	3,000,000	5,000,000
4. การบริการความช่วยเหลือทางการแพทย์ฉุกเฉิน / Emergency Medical Assistance								
4.1 การเยี่ยมผู้เอาประกันภัยในต่างประเทศ / Compassionate visit	x	Actual Cost	Actual Cost	Actual Cost	x	Actual Cost	Actual Cost	Actual Cost
4.2 การส่งตัวผู้เยาว์กลับประเทศ / Return of minor	x	Actual Cost	Actual Cost	Actual Cost	x	Actual Cost	Actual Cost	Actual Cost
4.3 การค้นหา การช่วยชีวิต และการกู้ภัย / Search, rescue and recovery	250,000	250,000	250,000	250,000	250,000	250,000	250,000	250,000
5. การยกเลิกการเดินทาง / Trip cancellation	10,000	10,000	100,000	100,000	10,000	10,000	100,000	100,000
6. การลดจำนวนวันเดินทาง / Trip curtailment	x	x	100,000	100,000	x	x	100,000	100,000
7. ความสูญเสียหรือความเสียหายของสัมภาระในการเดินทาง / Loss or damage of personal baggage	10,000	10,000	50,000	50,000	10,000	10,000	50,000	50,000
8. การล่าช้าของการเดินทาง / Cover of delay								
8.1 การล่าช้าของระบบขนส่งมวลชน / Delays in means of public transport	x	2,000	10,000	20,000	x	2,000	10,000	20,000
8.2 การล่าช้าของสัมภาระ / Delayed collection of baggage	x	2,000	20,000	20,000	x	2,000	20,000	20,000
8.3 การจี้โดยสลัดอากาศ / Hijack	x	x	50,000	50,000	x	x	50,000	50,000
8.4 การพลาดต่อเที่ยวบิน / Missed connection - flight	x	2,000	10,000	20,000	x	2,000	10,000	20,000
9. การสูญหายของหนังสือเดินทาง / Loss of passport	x	x	5,000	5,000	x	x	5,000	5,000
10. ความรับผิดชอบบุคคลภายนอก / Personal legal liability	x	1,000,000	2,000,000	5,000,000	x	1,000,000	2,000,000	5,000,000
11. ความรับผิดชอบส่วนแรกสำหรับรถเช่า / Rental car excess	x	x	10,000	20,000	x	x	10,000	20,000
12. ความคุ้มครองกีฬากอล์ฟ / Golf extension	x	x	x	20,000	x	x	x	20,000
13. เงินชดเชยรายได้ระหว่างรักษาตัวในโรงพยาบาลต่างประเทศ / Overseas hospitalization benefit	x	1,000 per day max 10,000	2,000 per day max 20,000	3,000 per day max 30,000	x	1,000 per day max 10,000	2,000 per day max 20,000	3,000 per day max 30,000

หมายเหตุ / Remark

\*อ.บ. 1 หมายถึงการเสียชีวิต การสูญเสียอวัยวะ สายตา หรือทุพพลภาพถาวรสิ้นเชิงจากอุบัติเหตุ /

Loss of life, dismemberment, loss of sight or total permanent disability.

\*\*ข้อ 2.1, \*\*\*ข้อ 2.2 บริษัทจะจ่ายค่าใช้จ่ายสำหรับการรักษาพยาบาลที่เกิดขึ้นในระยะเวลา 7 วันแรกนับจากเดินทางกลับประเทศไทย /

2.1, 2.2 The company shall pay such costs incurred within 7 days of the return to Thailand.

หน่วย : บาท / Baht







จำนวนวันเดินทาง (วัน) Trip Duration (Days)	เบี้ยประกันภัย (บาท) / Premium (Baht)							
	เดินทางทั่วโลก / WORLDWIDE PLUS				เดินทางในเอเชีย / ASIA PLUS			
	Basic	Silver	Gold	Platinum	Basic	Silver	Gold	Platinum
<b>ทริปเที่ยวเดียว / Single - Trip</b>								
1-4	300	334	600	990	200	290	470	688
5-6	350	450	715	1,290	240	300	595	999
7-8	370	500	990	1,772	280	427	690	1,300
9-10	399	600	1,230	1,996	340	597	850	1,600
11-15	600	790	1,590	2,750	450	767	1,150	2,150
16-22	849	1,275	2,210	3,370	524	937	1,650	2,795
23-31	999	1,600	2,680	3,993	628	1,108	2,030	3,300
32-45	1,530	2,090	3,200	5,674	770	1,364	2,450	4,325
46-60	1,950	2,500	3,850	6,180	907	1,620	2,995	5,226
61-75	2,300	3,340	4,900	7,910	1,220	2,215	3,775	6,450
76-94	2,500	3,843	5,500	9,390	1,475	2,641	4,200	7,500
95-105	3,500	4,467	7,490	11,145	1,975	2,962	5,720	9,990
106-121	4,100	5,090	8,400	12,900	2,350	3,371	6,450	11,100
122-151	5,200	6,345	10,250	15,895	2,775	4,016	7,950	13,740
152-182	6,500	7,599	12,530	18,890	3,260	4,922	9,775	15,975
<b>ทริปหลายครั้ง / Annual Multi - Trip, max length per trip as per plan selected</b>								
Annual (max 31 days)	2,000	2,450	4,000	5,700	1,200	1,992	2,850	4,400
Annual (max 60 days)	2,500	3,120	4,800	7,400	1,600	2,591	3,700	6,400
Annual (max 90 days)	3,600	4,225	5,800	10,000	1,900	3,200	5,000	8,700
Annual (max 120 days)	5,750	6,427	9,000	13,990	2,650	4,038	7,100	12,210
Annual (max 365 days)	15,500	19,000	26,200	44,000	5,925	10,785	22,000	35,150

■ เบี้ยประกันภัยข้างต้นสำหรับผู้เอาประกันภัยอายุไม่เกิน 75 ปี รวมภาษีอากรและแสตมป์แล้ว / Premium shown is for insured up to 75 yrs of age includes tax and stamp.  
 ■ สำหรับผู้เอาประกันภัยที่มีอายุ 76 ปีขึ้นไป เบี้ยประกันภัยจะเพิ่มขึ้นเป็น 2 เท่าของเบี้ยประกันภัยที่ระบุไว้ในตาราง / For insured aged 76 yrs and above, premium will be two times the amount shown in the table.

ความคุ้มครองพิเศษ / Special Coverages

**คุ้มครองค่ารักษาสูงถึง บาท**  
**5,000,000**

- คุ้มครองค่ารักษาพยาบาลจากอุบัติเหตุและเจ็บป่วย
- Covers medical expenses from injuries and illness up to 5,000,000 baht.

**รักษาฟัน บาท**  
**16,000**

- คุ้มครองค่ารักษาพยาบาลฟันเพื่อบรรเทาความเจ็บปวดที่ต่างประเทศ ได้ถึง 16,000 บาท
- Dental treatment cover for relief of pain up to 16,000 baht.

**ไม่ต้องสำรองจ่าย รักษาได้ทุก รพ.**

- คุ้มครองค่ารักษาพยาบาลทั้ง IPD, OPD
- You don't have to advance money.
- Free choice of hospital.
- Covers medical expenses for inpatient and outpatient treatment.

**คุ้มครองกีฬาเสี่ยงภัย**

- คุ้มครองค่ารักษาพยาบาลการบาดเจ็บจากกีฬาเสี่ยงภัย เช่น ดำน้ำ เล่นสกี เจ็ทโบ๊ท บันจี้จัมพ์
- Coverage includes medical expenses for injuries from certain high-risk sports such as diving, skiing, or bungee jumping.

**ไม่จำกัดอายุ**

- ไม่จำกัดอายุผู้ทำประกันภัย
- No age limit

**ช่วยเหลือ 24 hrs.**  
**ฉุกเฉินทั่วโลก 24 hrs.**

- ศูนย์ให้ความช่วยเหลือฉุกเฉินทางการแพทย์และการเดินทางทั่วโลก
- +66 2 569 0230
- 24 hours. Worldwide emergency call center
- +66 2 569 0230

