



ทัวร์อินไทย แอนด์ อะเมซิง แทรเวล

2/279 หมู่บ้านแมกไม้ สุขุมวิท 5 ซอย 92 แขวงสายไหม เขตสายไหม กรุงเทพมหานคร 10220


License No. 11/05684

Tel: 099-127-5553 Email: panisa_tour@hotmail.com LINE: panisatour

กวางเจาเทรดแฟร์ 136TH Phase 2

- จุดชมวิวฮ่องกง ณ วิกตอเรียพิก
- รีพลัส เมย์ The Symphony of Lights
- ซอปปิงย่านจิมซาจุ่ย
- เจ้าแม่กวนอิมฮ่องอำ วัดแชกงหมิว

 พักกวางเจา 3 คืน ฮ่องกง 1 คืน

 พิเศษ เปิดปักษ์กึ่ง และ International Buffet



เดินทาง 24-28 ตุลาคม 2567

CATHAY PACIFIC

5 วัน 4 คืน
ราคา
เพียง **34,900**

ทัวร์กว้างเงาเทรดแฟร์

136Th

CATHAY PACIFIC

จุดชมวิวเกาะฮ่องกง ณ วิกตอเรียพาร์ค - รีพลัส เบย์ (Repulse Bay)
The Symphony of Lights - ช้อปปิ้งย่านจิมซาจุ่ย วัดแชกงหมิว



ดูงานแฟร์ 2 วัน



พิกกว้างเงา 3 คืบ



พิกฮ่องกง 1 คืบ



พิเศษ อาหารเปิดปากกึ่ง และ International Buffet



中国进出口商品交易会
CHINA IMPORT AND EXPORT FAIR
Since 1957

FLIGHT

เดินทางโดยสายการบิน



BKK CAN CAN BKK

| | | | | | |
|----------|---------|---------|----------|---------|---------|
| ไฟล์ทบิน | เวลาออก | เวลาถึง | ไฟล์ทบิน | เวลาออก | เวลาถึง |
| CX616 | 06.30 | 10.25 | CX701 | 16.05 | 18.15 |

| วันที่ | รายการทัวร์ | เช้า | กลางวัน | เย็น | โรงแรม |
|--------|---|------|---------|------|----------------------------------|
| 1 | สนามบินนานาชาติสุวรรณภูมิ - สนามบินนานาชาติ CHECK LAP KOK - เดินทางสู่ กวางโจว - ช้อปปิ้งถนนปักกิ่ง | | | | STARRY FOUR SEASONS HOTEL FOSHAN |
| 2 | เข้าชมเข้าชมงานกวางเจาเทรดแฟร์ ครั้งที่ 136 ตามอริยาศัย | | | | STARRY FOUR SEASONS HOTEL FOSHAN |
| 3 | เข้าชมเข้าชมงานกวางเจาเทรดแฟร์ ครั้งที่ 136 ตามอริยาศัย | | | | STARRY FOUR SEASONS HOTEL FOSHAN |
| 4 | กวางเจา- เดินทางสู่เขตปกครองพิเศษเซินเจิ้น - อ่องกง - จุดชมวิวกะเอ้องกง ณ วิกตอเรียพาร์ค - ร์พลัส เบย์ - The Symphony of Lights - ช้อปปิ้งย่านจิมซาจุ้ย | | | | KIMBERLEY HOTEL |
| 5 | ร้านจิวเวอรี่ - วัดแชกงหมิว - สนามบิน CHEK LAP KOK - เดินทางกลับประเทศไทย | | | | |

**รายการทัวร์ข้างต้นอาจมีการเปลี่ยนแปลงตามความเหมาะสม

ลูกค้ามากกว่า 5,000 ท่าน มั่นใจที่จะเดินทางไปกับเราด้วยประสบการณ์นำทัวร์
 ดูนกกวางเจาเทรดแฟร์มามากกว่า 17 ปี บริการท่านด้วยไกด์ และหัวหน้าทัวร์มืออาชีพ

กำหนดเดินทาง

DAY1

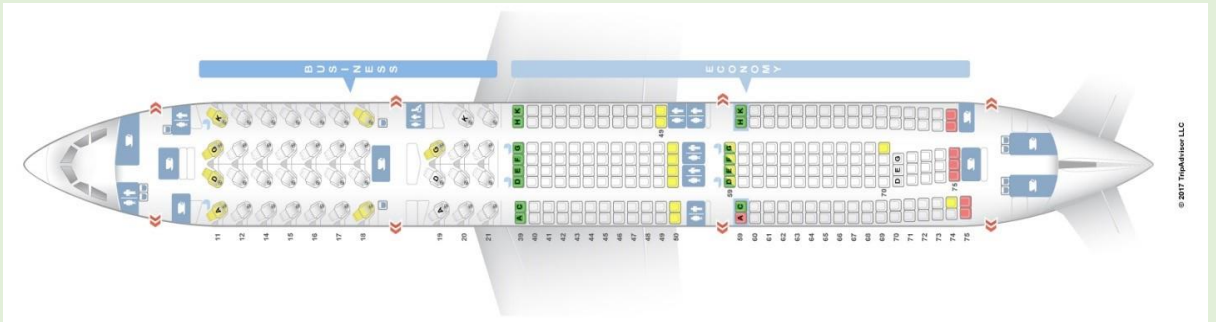
สนามบินนานาชาติสุวรรณภูมิ - สนามบินนานาชาติ CHECK LAP KOK - เดินทางสู่
กวางโจว - ซ้อปี้งถนนปักกิ่ง

03.00 น. คณะมาพร้อมกันที่ สนามบินนานาชาติสุวรรณภูมิ อาคารผู้โดยสารขาออกระหว่างประเทศ
ชั้น 4 ประตู ทางเข้า หมายเลข 10 เจ้าหน้าที่ของบริษัทฯ คอยให้การต้อนรับ และอำนวยความสะดวกในการเช็คอิน และโหลดกระเป๋าเคาน์เตอร์สายการบิน **CATHAY PACIFIC**

06.30 น. นำท่านบินลัดฟ้าสู่ เกาส์งก้ง โดยสายการบิน **CATHAY PACIFIC (CX)**

เที่ยวบินที่ **CX616** (บริการอาหารและเครื่องดื่มบนเครื่อง)

ให้บริการผู้โดยสารด้วยเครื่องบินรุ่น **AIRBUS A 330 - 300**



10.25 น. เดินทางถึง **สนามบินนานาชาติ CHEK LAP KOK ฮ่องก้ง** ซึ่งอดีตเคยเป็นส่วนหนึ่งใน
เครื่องจักรภาพ และได้ส่งกลับคืนสู่ประเทศจีนเมื่อปี ค.ศ. 1997 ปัจจุบันได้กลายเป็นเขต
ปกครองพิเศษของจีน มีขนาดพื้นที่ไม่ใหญ่โตนักแต่มีความหลากหลาย มีประวัติศาสตร์อัน
ยาวนานที่น่าสนใจ ขณะเดียวกันก็แฝงไว้ ซึ่งความทันสมัยและวิถีชีวิตที่มีสีสัน จึงได้รับการ
ขนานนามว่า เป็นเสน่ห์แห่งตะวันออก

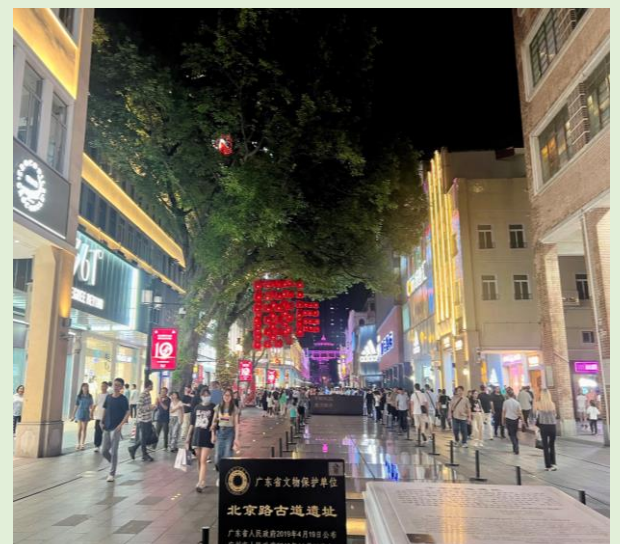
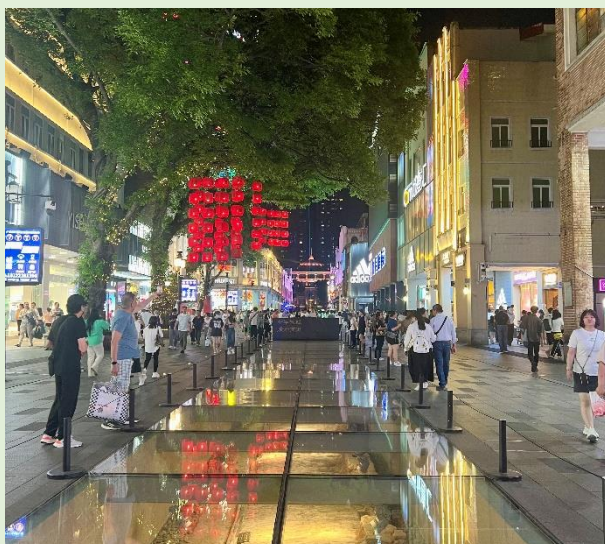


หลังจากนั้นนำท่านเดินทางสู่เมือง **เซินเจิ้น (โดยรถไฟ)** เป็นเขตเศรษฐกิจพิเศษของจีน เดิมเป็นเพียงหมู่บ้านชาวประมงธรรมดาอยู่ในมณฑลกว่างตุง มีเนื้อที่ 2,020 ตารางกิโลเมตร ตัวเมืองเซินเจิ้นได้รับการวางระบบผังเมืองอย่างดีมีสภาพภูมิทัศน์และสภาพแวดล้อมที่เป็นระเบียบสวยงาม

เมื่อเดินทางถึงด่านตรวจคนเข้าเมือง รบกวนลูกค้าลากกระเป๋าสำภาระของท่านเองเพื่อความรวดเร็ว



ให้ท่านอิสระช้อปปิ้งที่ **Beijing Lu (เป่ย์จิงลู่)** หรือ **ถนนปักกิ่ง** ถนนคนเดินที่เป็นแหล่งช้อปปิ้งยอดนิยมของเมืองกว่างโจว เรียกได้ว่าใครไปใครมากว่ากว่างโจว ก็ไม่พลาดที่จะแวะมาเดินเที่ยวตุล๊กครั้ง ตลอดสองข้างทางของถนนเส้นนี้ เป็นร้านค้าที่ขายสินค้าพวกเสื้อผ้าแบรนด์ต่างๆ ร้านขายของที่ระลึก ของกิน ของฝาก ร้านอาหารต่างๆ มากมาย แถมนี่ยังมีวัดพระใหญ่ ซึ่งที่นี่มีศาลเจ้าที่ทำจากไม้ทั้งหมด 5 ชั้น ที่ได้รับการขึ้นทะเบียนเป็น มรดกของมณฑลกว่างตุงอีกด้วย

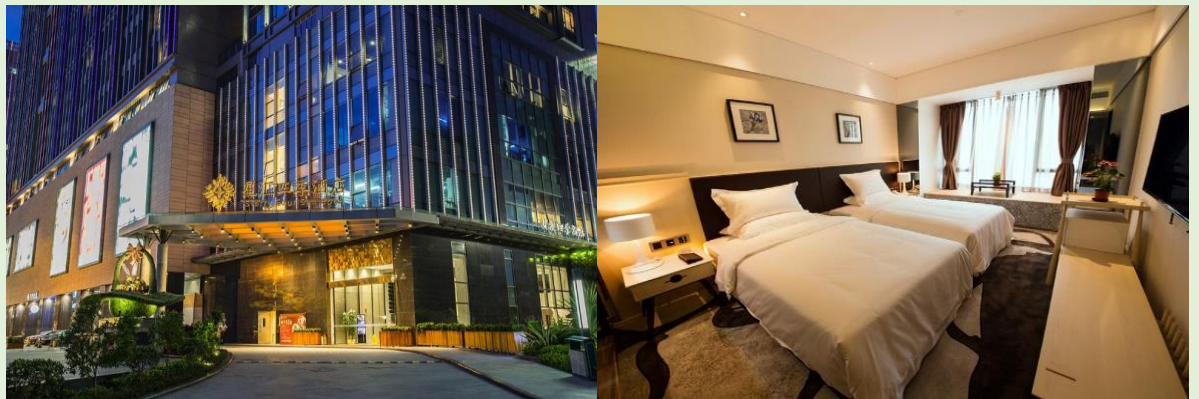


ค่ำ รับประทานอาหารค่ำ ณ ภัตตาคาร



STARRY FOUR SEASONS HOTEL FOSHAN ระดับ 4 ดาว

NO. 11 Jihua Six-way, Chancheng Foshan City



DAY2

เข้าชมงานกวางเจา เทรดแฟร์ ครั้งที่ 136 ตามอัยาศัย

เช้า รับประทานอาหารเช้า ณ ห้องอาหารของโรงแรม (บริการท่านด้วยบุฟเฟต์ของโรงแรม)
นำท่านเดินทางสู่ ศูนย์แสดงสินค้านานาชาติกวางเจา เพื่อเข้าชมงานกวางเจาเทรดแฟร์ ครั้งที่ 136 งานออกร้านระดับโลก เพื่อให้ท่านได้มองหาช่องทางทางธุรกิจจากผู้ประกอบการมากกว่า 8,000 ราย ที่มารวมกันซึ่งเป็นงานที่ผู้ผลิตรายใหญ่ พบกับผู้ประกอบการในแต่ละมณฑลของจีน รวมทั้งนักธุรกิจทั่วโลกให้ความสนใจ Chinese Export Commodities Fair แหล่งรวมสินค้าทุกประเภท



กลางวัน

อิสระท่านรับประทานอาหารกลางวันตามอัธยาศัย

ได้เวลาอันสมควร นำท่านรับประทานอาหารค่ำ

ค่ำ

รับประทานอาหารค่ำ ณ ภัตตาคาร



STARRY FOUR SEASONS HOTEL FOSHAN ระดับ 4 ดาว

NO. 11 Jihua Six-way, Chancheng Foshan City



DAY3

เข้าชมงานกาชางเจา เทรดแฟร์ ครั้งที่ 136 ตามอัธยาศัย

เช้า

รับประทานอาหารเช้า ณ ห้องอาหารของโรงแรม (บริการท่านด้วยบุฟเฟต์ของโรงแรม)

นำท่านเดินทางสู่ ศูนย์แสดงสินค้ำนานาชาติกวางเจา เพื่อเข้าชมงานกาชางเจาเทรดแฟร์ ครั้งที่ 136 งานออกธำรระดับโลก เพื่อให้ท่านได้มองหาช่องทางทางธุรกิจจากผู้ประกอบการมากกว่า 8,000 ราย ที่มารวมกันซึ่งเป็นงานที่ผู้ผลิตรายใหญ่ พบกับผู้ประกอบการในแต่ละมณฑลของจีน รวมทั้งนักธุรกิจทั่วโลกให้ความสนใจ Chinese Export Commodities Fair แหล่งรวมสินค้ำทุกประเภท



กลางวัน

อิสระท่านรับประทานอาหารกลางวันตามอัธยาศัย

ได้เวลาอันสมควรพบกัน ณ จุดนัดหมาย

ค่ำ

รับประทานอาหารค่ำ ณ ภัตตาคาร พิเศษ!!! บุฟเฟต์นานาชาติ



STARRY FOUR SEASONS HOTEL FOSHAN ระดับ 4 ดาว

NO. 11 Jihua Six-way, Chancheng Foshan City



DAY4

กวางเจา- เดินทางสู่เขตปกครองพิเศษเซินเจิ้น -ฮ่องกง - จุดชมวิวกะฮะฮ่องกง ณ
วิคตอเรียพีค - รีพลัส เบย์ (Repulse Bay) - ซ้อปั้งจิมซาจุ้ย -The Symphony of
Lights

เช้า

รับประทานอาหารเช้า ณ ห้องอาหารของโรงแรม (บริการท่านด้วยบุฟเฟต์ของโรงแรม)
หลังจากนั้นนำท่านเดินทางสู่เมือง เซินเจิ้น



จากนั้นเดินทางสู่ **ฮ่องกง โดยรถไฟใต้ดิน** นำท่าน เดินทางสู่ **จุดชมวิวเกาะฮ่องกง ณ วิกตอเรียพีค** จุดชมวิวสูงสุดและสวยที่สุดของฮ่องกง ทุกท่านจะได้สัมผัสกับบรรยากาศบริสุทธิ์สดชื่น สามารถชมทัศนียภาพอันงดงามของ เกาะฮ่องกงและเกาลูนได้ทั้งเกาะอย่างชัดเจน จุดชมวิวที่ดีที่สุดและห้ามพลาด เมื่อขึ้นมา The Peak สามารถมองเห็นวิวได้ 360 องศา มีความสูงถึง 428 เมตรจากระดับน้ำทะเล ทั้งนี้ยังตื่นตากับตึกระฟ้าที่สูงตระหง่านและอาคารต่างๆ ที่ก่อสร้างตรงตามหลักฮวงจุ้ย อาทิ ตึกเซ็นทรัลพลาซ่า, ตึกไชน่าแบงก์และตึกอื่นๆ อันเป็นที่ตั้งของธุรกิจ ชั้นนำของฮ่องกงพร้อมทั้งถ่ายภาพอันสวยงามน่าประทับใจ



จากนั้นนำท่านเดินทางสู่หาด รีพลัส เบย์ (Repulse Bay) หาดทรายรูปจันทร์เสี้ยวแห่งนี้ ที่สวยที่สุดแห่งหนึ่ง และยังใช้เป็นฉากในการถ่ายทำภาพยนตร์หลายเรื่อง มีรูปปั้นของเจ้าแม่กวนอิมและเจ้าแม่ทินโหว่ซึ่งทำหน้าที่ปกป้องคุ้มครองชาวประมง โดดเด่นอยู่ท่ามกลางสวนสวยที่ทอดยาวลงสู่ชายหาด ให้ท่านนมัสการขอพรจากเจ้าแม่กวนอิมและเทพเจ้าแห่งโชคลาภเพื่อเป็นสิริมงคล และข้ามสะพานต่ออายุซึ่งเชื่อกันว่าข้ามหนึ่งครั้งจะมีอายุเพิ่มขึ้น 3 ปี



จากนั้นอิสระให้ท่านช้อปปิ้งย่าน **จิมซาจุ่ย** เป็นที่ตั้งของห้างสรรพสินค้าที่ใหญ่ที่สุดในโลก เช่น Harbour City, K11 Musea และ iSquare Harbour City เป็นห้างสรรพสินค้าที่ใหญ่ที่สุดในฮ่องกง มีร้านค้ากว่า 700 ร้านค้า รวมถึงสินค้าแฟชั่นระดับโลก เครื่องใช้ไฟฟ้า เครื่องประดับ และอื่น ๆ อีกมากมาย K11 Musea เป็นแหล่งช้อปปิ้งยอดนิยมอีกแห่ง โดยมีสถานที่ท่องเที่ยว เช่น พิพิธภัณฑ์ศิลปะและสวนบนชั้นดาดฟ้า iSquare เป็นห้างสรรพสินค้าสูง 8 ชั้นที่มีร้านค้าและร้านอาหารนานาชาติ



คำ รับประทานอาหารค่ำ ณ ภัตตาคาร

ชมโชว์ **แสง สี เสียง (The Symphony of Lights)** ได้ชื่อว่าเป็นการแสดงแสงสีเสียงกลางแจ้งที่ใหญ่ที่สุดซึ่งบันทึกโดย Guinness World Records การแสดงจะประกอบด้วย 44 อาคารชั้นนำที่อยู่ในฝั่งฮ่องกง และฝั่งเกาลูน การแสดงจะมีการยิงแสง Laser และไฟต่างๆ ประกอบเพลงบวกกับเวลาค่าๆ ของอ่าวฮ่องกง แสงไฟที่กระทบจากน้ำในอ่าวที่มีเรือวิ่งผ่านไปมาเป็นฉากประกอบอย่างสวยงาม



KIMBERLEY HOTEL ระดับ 4 ดาว ย่านช้อปปิ้งจิมซาจуй

No.28 Kimberley Road, Tsim Sha Tsui,



DAY5

ร้านจิวเวอรี่ - วัดแชกงหมิว - สนามบิน CHEK LAP KOK - เดินทางกลับประเทศไทย

เช้า รับประทานอาหารเช้า (เต็มช้อนตำหรับ)

จากนั้นนำท่านเข้าเยี่ยมชม **โรงงานฮ่องกงจิวเวอรี่** ให้ท่านได้รู้จักกังหนำโชคที่เป็นเครื่องลงนำโชคของชาวฮ่องกงและคนทั่วไป ให้ท่านได้เรียนรู้เกี่ยวกับปีชงการแก้ปีชงตามความเชื่อของศาสตร์แห่งฮวงจุ้ย

หมายเหตุ ทางบริษัทขอสงวนสิทธิ์ในกรณีที่ถูกค่าทุกท่านในกรุ๊ปต้องลงร้านจิวเวอรี่, ร้านหยกหรือร้านสมุนไพร เนื่องจากเป็นร้านส่งเสริมสินค้าของประเทศตามนโยบายการท่องเที่ยวภายใต้การควบคุมของรัฐบาล ซึ่งมีส่วนช่วยในการสนับสนุนค่าใช้จ่ายในส่วนต่างๆของโปรแกรมทัวร์ที่ท่านเดินทาง ทั้งนี้การตัดสินใจซื้อหรือไม่นั้น ขึ้นอยู่กับดุลพินิจของลูกค้ทุกท่านไม่มีการบังคับซื้อแต่ประการใด แต่ถ้าหากท่านยืนยันที่จะไม่ลงร้านที่บรรจุอยู่ในโปรแกรมทัวร์ กรุณาแจ้งทางบริษัทก่อนทุกครั้ง มิเช่นนั้นแล้วท่านจำเป็นต้องเสียค่าใช้จ่ายเพิ่มท่านละ 500 เหรียญฮ่องกง ต่อ 1 ร้าน

นำท่านเข้าสู่สักการะ **วัดแขกหมิว หรือ วัดกัณฑ์นาโชค** ตั้งอยู่ที่ตำบลช่าฉิ่น ซึ่งถือเป็น
ซานเมืองของฮ่องกง เป็นวัดเก่าแก่ของฮ่องกง สร้างขึ้นเมื่อ 400 กว่าปีผ่านมาแล้วในสมัย
ราชวงศ์ชิง ขึ้นชื่อลือชาในเรื่องความศักดิ์สิทธิ์ในด้านของโชคลาภทรัพย์สินเงินทอง โดยมีรูป
ปั้นเจ้าพ่อแช่ กั๋ง และดาบไร้พ่ายเป็นสิ่งศักดิ์สิทธิ์ประจำวัด ตำนานเล่าว่าในช่วงปลายของ
ราชวงศ์ชิง แผ่นดินจีนเกิดกบฏมีการก่อกบฏแย่งชิงเมืองขึ้นทั่วประเทศ และเหตุการณ์นี้ได้ก่อ
เกิดบุรุษชาตินักรบที่ชื่อว่าขุนพลแช่ กั๋ง ที่ได้ยกทัพไปปราบปรามความวุ่นวายที่เกิดขึ้นแทบทุก
สารทิศและท่านเองก็ได้ชื่อว่าเป็นนักรบที่ได้ชื่อว่ามีชัยชนะไม่เคยแพ้ใคร เพราะไม่ว่าจะยกทัพไปปราบ
กบฏที่ไหนก็จะได้รับชัยชนะเสมอและดาบคู่กายของท่านก็ได้ชื่อว่าเป็นดาบไร้พ่ายเช่นกัน ดาบ
ไร้พ่ายของท่านคนจีนถือว่าเป็นมงคลในด้านของศาสตร์ฮวงจุ้ยในเชิงของการต่อสู้เป็น
อย่างสูง



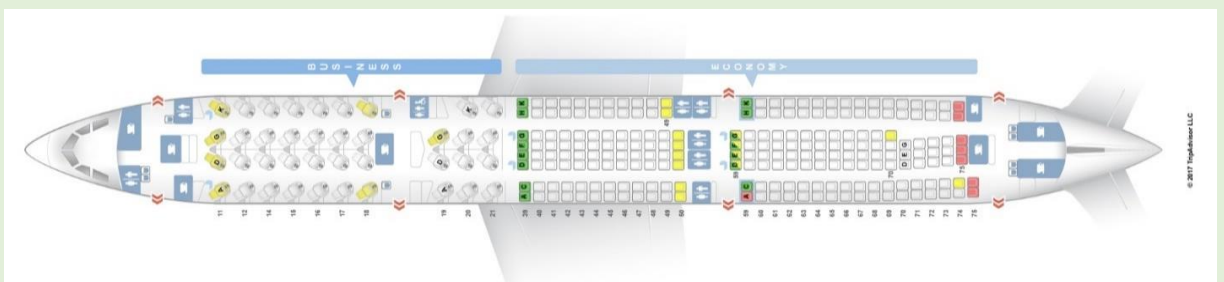
กลางวัน **รับประทานอาหารกลางวัน ณ ภัตตาคาร**

ได้เวลานำทุกท่านเดินทางสู่ สนามบินนานาชาติ CHEK LAP KOK เพื่อทำการเช็คอินตัว
เครื่องบินและสัมภาระเพื่อเตรียมตัวกลับประเทศไทย

16.05 น. เhierฟ้ากลับสู่ ประเทศไทย โดยสายการบิน **CATHAY PACIFIC (CX)**

เที่ยวบินที่ CX 701 (บริการอาหารและเครื่องดื่มบนเครื่อง)

ให้บริการผู้โดยสารด้วยเครื่องบินรุ่น AIRBUS A 330 - 300



18.15 น. คณะเดินทางถึง สนามบินนานาชาติสุวรรณภูมิ กรุงเทพฯ โดยสวัสดิภาพและความประทับใจ

■ ■ ■ ■ ■ ■ ■ ■ **ขอขอบพระคุณทุกท่านค่ะ** ■ ■ ■ ■ ■ ■ ■ ■

| กำหนดการเดินทาง | | |
|--|----------------------------|----------------|
| กำหนดการเดินทาง | ผู้ใหญ่ ห้องละ 2-3 ท่าน | พักเดี่ยวเพิ่ม |
| 24-28 ตุลาคม 2567 | 34,900.- | 7,000.- |
| <p>**อัตรานี้ไม่รวมค่าทิปไกด์ท้องถิ่น และ คนขับรถ ท่านละ 1,500 บาท/ท่าน</p> <p>ชำระพร้อมค่าทัวร์ส่วนที่เหลือ</p> | | |

เพื่อประโยชน์ของท่านทางบริษัทฯ ขอรบกวนท่านได้อ่านและทำความเข้าใจรายละเอียดรวมไปถึง เงื่อนไขต่าง ๆ ที่ได้ระบุไว้
 ในท้ายโปรแกรมนี้ หลังจากท่านชำระค่าใช้จ่ายเพื่อยืนยันการใช้บริการเข้ามาแล้ว
 ทางบริษัทฯ ถือว่าท่านได้ยอมรับ ยินยอมและยินดีปฏิบัติตามรายละเอียดต่าง ๆ ที่ได้ระบุไว้

■ เอกสารทำบัตรเข้างาน Canton Fair



4-Step ทำบัตรเข้างาน Canton Fair ✨

- 

1. สำเนาพาสปอร์ตแบบเต็ม
ชัดเจน ไม่สะท้อนเงา
- 

2. รูปถ่าย 2 นิ้ว 2 รูป
- 

3. นามบัตรภาษาอังกฤษ
ของผู้เดินทางจำนวน 2 ใบ
- 

3. สำเนาบัตรเข้างานที่เคยได้รับ
(กรณีคนที่มีบัตรเข้างาน)

รายละเอียดงานแฟร์ PHASE 2



กวางเจาเทรดแฟร์

ครั้งที่ 136

PHASE2

23-27 ต.ค 2567

งานจัดแสดงสินค้า ระหว่างวันที่
15 ตุลาคม - 04 พฤศจิกายน 2567

- เซรามิกรายวัน
- เครื่องครัว, ผลิตภัณฑ์ในครัวเรือน
- งานฝีมือแก้ว
- ของตกแต่งบ้าน
- อุปกรณ์ทำสวน
- อุปกรณ์เทศกาล
- ของขวัญและของพรีเมียม
- นาฬิกาและแว่นตา
- เซรามิกงานฝีมือ
- งานฝีมือทอผ้าและหวายเหล็ก
- วัสดุก่อสร้างและตกแต่ง
- อุปกรณ์ห้องน้ำ
- เฟอร์นิเจอร์
- เหล็กและหินตกแต่งและสิ่งอำนวยความสะดวกสปา
กลางแจ้ง
- นิทรรศการนำเข้า

** ข้อมูลการจัดแสดงสินค้าข้างต้นอาจมีการเปลี่ยนแปลงได้ โดยผู้จัดงาน ** ติดต่อสอบถามข้อมูลเพิ่มเติมได้ที่ 02 735 0909



อัตราค่าบริการนี้รวม

- ค่าธรรมเนียมทำบัตรเข้าชม ในกรณีที่ท่านไม่เคยทำบัตรเข้าชมมาก่อน
- ค่าธรรมเนียมวีซ่าเข้าประเทศจีนแบบหมู่คณะ (เฉพาะพาสปอร์ตไทยเท่านั้น) กรณีท่านที่มีวีซ่าจีนอยู่แล้วทางบริษัทไม่สามารถทำคืนค่าใช้จ่ายในส่วนนี้ได้เนื่องจากค่าใช้จ่ายดังกล่าวเป็นการบริการแบบหมู่คณะ
- ค่าบัตรโดยสารเครื่องบินชั้นประหยัด ไป-กลับ ตามเส้นทางที่ระบุในรายการทัศนจร ไป-กลับ พร้อมคณะ (กรณีต้องการไป-กลับ นอกเหนือจากรายการข้างต้น >>> **ต้องตรวจสอบค่าธรรมเนียมของสายการบินนั้น ๆ**)
- ค่าเข้าชมสถานที่ต่าง ๆ ตามรายการ
- ค่าที่พักตามระบุในรายการ พักห้องละ 2-3 ท่าน ตามโรงแรมที่ระบุหรือเทียบเท่า
- ค่ารถรับ-ส่ง และนำเที่ยวตามรายการ
- ค่าภาษีสนามบินทุกแห่งที่มี
- ค่าจ้างมัคคุเทศก์คอยบริการตลอดการเดินทาง
- ค่าน้ำหนักกระเป๋าสัมภาระโหลดลงใต้ท้องเครื่อง *** ท่านละ 1 ใบๆละไม่เกิน 23 กิโลกรัม ทั้งขาไป-กลับ (ตามเงื่อนไขของสายการบิน) และสัมภาระหิ้วขึ้นเครื่องน้ำหนักไม่เกิน 7 กิโลกรัม
- ค่าประกันอุบัติเหตุระหว่างเดินทาง วงเงินท่านละ 1,000,000 บาท (เงื่อนไขตามกรมธรรม์)

อัตราค่าบริการนี้ไม่รวม

- ค่าธรรมเนียมทิปคนขับรถและไกด์ท้องถิ่นท่านละ 1,500.- บาท / ท่าน / ทริป ชำระพร้อมค่าทัวร์ส่วนที่เหลือ
- ค่าธรรมเนียมทำบัตรเข้าชม ในกรณีที่ท่านเคยมีบัตรแล้วสูญหาย ประมาณ 200 หยวน
- ค่าใช้จ่ายส่วนตัว อาทิ ค่าทำหนังสือเดินทาง, ค่าโทรศัพท์ส่วนตัว, ค่าซักรีด, มินิบาร์ในห้อง, รวมถึงค่าอาหาร และเครื่องดื่มที่สั่งเพิ่มนอกเหนือรายการ (กรุณาติดต่อหัวหน้าทัวร์หรือมัคคุเทศก์ท้องถิ่น)
- ค่าภาษีมูลค่าเพิ่ม 7% และค่าภาษีหัก ณ ที่จ่าย 3% (บวกราคาเพิ่มในกรณีที่ท่านต้องการใบกำกับภาษี VAT หรือออกใบเสร็จในชื่อบริษัท ห้างร้าน องค์กร ฯลฯ)
- ค่าน้ำหนักกระเป๋าสัมภาระที่หนักเกินจากสายการบินกำหนด (ท่านละ 1 ใบๆละไม่เกิน 23 กิโลกรัม ทั้งขาไป-กลับ)
- ค่าวีซ่าสำหรับพาสปอร์ตต่างตัว หรือกรณีรัฐบาลจีนยกเลิกวีซ่ากรุ๊ป มีค่าธรรมเนียม 4,000.-บาท/ท่าน
- ค่าปรับ ค่าเสียหายต่างๆ อันเกิดจากการกระทำและการละเมิดกฎหมายในท้องถิ่นนั้นๆ โดยตัวของท่านเอง เช่น การทิ้งขยะ สุมบุหรี่ ในสถานที่ต้องห้ามที่มีการแจ้งเตือนโดยป้ายหรือสัญลักษณ์ใดๆ อย่างชัดเจน

ข้อกำหนด

1. กำหนดการตามรายการข้างต้นสามารถปรับเปลี่ยนได้ตามความเหมาะสม ทั้งนี้ขึ้นอยู่กับปัจจัยต่างๆ เช่น สภาพอากาศ การจราจร และเหตุสุดวิสัยอื่นๆ หรือขึ้นอยู่กับเวลาในแต่ละสถานที่ของผู้ร่วมเดินทางทุกท่าน ซึ่งตัวแทนของบริษัทคือหัวหน้าทัวร์จากประเทศไทย หรือมัคคุเทศก์ท้องถิ่น ยินดีที่จะดำเนินรายการที่ระบุไว้ตามกำหนด เพื่อให้ผู้ร่วมเดินทางทุกท่านเกิดความพอใจและประทับใจมากที่สุดโดยจำเป็นอย่างยิ่งที่จะต้องได้รับความร่วมมือจากผู้ร่วมเดินทางทุกท่านเป็นสำคัญ

2. ชื่อโรงแรมที่ระบุไว้เป็นโรงแรม **ในมาตรฐานระดับเทียบเท่า ที่ทางบริษัทฯ จัดให้บริการตามงบประมาณของรายการข้างต้น ทั้งนี้ขึ้นอยู่กับทางผู้เดินทางว่ายืนยันใช้บริการช้าหรือเร็ว ในกรณีที่โรงแรมที่ระบุไว้เต็ม ทางบริษัทฯ ต้องขอสงวนสิทธิ์เปลี่ยนเป็นโรงแรมในระดับเทียบเท่าระดับเดียวกัน อนึ่งหากท่านมีประสงค์จัดเป็นคณะส่วนตัว (กรุ๊ปเหมา) ท่านสามารถติดต่อเจ้าหน้าที่ได้ตลอดเวลา
3. รูปภาพประกอบรายการนั้น ทางบริษัทฯ นำมาใช้เป็นตัวอย่างเพื่อให้ท่านเห็นภาพว่าสถานที่หรืออาหารที่จัดให้บริการประมาณนี้ จึงขอเรียนแจ้งให้ท่านทราบว่า ของจริงอาจมีการเปลี่ยนแปลงไปบ้างไม่ตรงตามรูปภาพประกอบทั้งหมด 100%
4. หากวันเดินทางตามรายการตรงกับช่วงวันหยุดยาวหรือวันหยุดนักขัตฤกษ์ อาจมีการเปลี่ยนแปลงในเรื่องของการนัดหมายเพื่อป้องกันเหตุสุดวิสัยต่างๆ ที่อาจก่อให้เกิดความเสียหายต่อผู้ร่วมเดินทางทุกท่าน ทางบริษัทฯ ขอรบกวนท่านยืนยันให้แน่ชัดอีกครั้งจากทางเจ้าหน้าที่ที่ท่านได้ติดต่อ 2-3 วันก่อนเดินทาง
5. หากท่านถูกเจ้าหน้าที่ตรวจคนเข้าเมืองทั้งของฝั่งไทย และต่างประเทศปฏิเสธการเข้า-ออกประเทศ อันเนื่องมาจากสาเหตุส่วนบุคคล ขึ้นอยู่กับดุลยพินิจของเจ้าหน้าที่ในการพิจารณา อันเป็นเหตุการณที่อยู่นอกเหนือความรับผิดชอบ ทางบริษัทฯ ขอสงวนสิทธิ์ที่จะรับผิดชอบหรือคืนค่าใช้จ่ายใดๆ
6. รายการท่องเที่ยวต่างประเทศแต่ละประเทศจะแตกต่างกันไป ตามนโยบายการส่งเสริมหรือสนับสนุนสินค้าภายในประเทศภายใต้การดูแลของรัฐบาลประเทศนั้นๆ เนื่องจากร้านต่างๆ ดังกล่าวมีส่วนช่วยในการสนับสนุนค่าใช้จ่ายบางส่วนในรายการ ดังนั้นแล้วทางบริษัทฯ ขอเรียนแจ้งให้ผู้ร่วมเดินทางทุกท่านต้องลงร้านต่างๆ ที่ระบุไว้ในรายการ ทั้งนี้ การตัดสินใจอุดหนุนสินค้าเหล่านั้นขึ้นอยู่กับดุลยพินิจ ความพอใจและเต็มใจของแต่ละท่าน ไม่มีการบังคับซื้อเชิญแต่ประการใด แต่หากท่านยืนยันที่จะไม่ลงร้านตามรายการ ท่านจะต้องแจ้งกับทางบริษัทฯ เนื่องจากจำต้องเสียค่าใช้จ่ายเพิ่มเพื่อทดแทนในส่วนเดิมที่ร้านต่างๆ เหล่านั้นต้องสนับสนุน โดยปกติทั่วไปหากไม่ลงร้านจะต้องเสียค่าใช้จ่ายเพิ่มดังนี้
 1. ฮ็องกง 500 HKD / ร้าน / ท่าน
 2. จีน 500 CNY / ร้าน / ท่าน
- หากท่านประสงค์ไม่ลงร้านแต่ไม่แจ้งกับทางบริษัทฯ ก่อนเดินทาง ทางบริษัทฯ ต้องขออภัยในการร้านต่างๆ อาจเรียกเก็บท่านเพิ่มในจำนวนที่มากกว่าที่ระบุไว้ข้างต้น ณ ต่างประเทศ
7. กรณีที่ท่านจัดเป็นคณะส่วนตัว(กรุ๊ปเหมา) เพื่อศึกษาดูงานไม่ว่าภาคส่วนใดๆ รบกวนท่านแจ้งกับทางบริษัทฯ ก่อนยืนยันสำรองที่นั่งทุกครั้ง เนื่องจากการศึกษาดูงานบางประเภทจำเป็นต้องใช้มัดคฤเทศก์ท้องถิ่นที่ต้องมีความชำนาญเฉพาะด้าน
8. รายการอาหารที่ระบุไว้ในกำหนดการนั้น ทางบริษัทฯ จัดบริการตามมาตรฐานทั่วไป หากท่านจำเป็นต้องรับประทานอาหารเฉพาะ เช่น เจ, มังสวิรัติ, มุสลิม, ฮาลาล หรือแพ้อาหารชนิดใดๆ รบกวนท่านแจ้งกับเจ้าหน้าที่ก่อนเดินทางทุกครั้ง

การยืนยันสำรองที่นั่ง

- ชำระยอดมัดจำตามจำนวนที่ระบุใน INVOICE (ใบแจ้งหนี้) เพื่อยืนยันการสำรองที่นั่งท่านละ **15,000.-บาท**

1. การชำระโดยเงินสด

ในกรณีที่ท่านสะดวกและสามารถเดินทางเข้ามาชำระยอด ณ บริษัท ได้ด้วยตัวท่านเอง

- ### 2. การชำระโดยการทำธุรกรรมผ่านธนาคาร
- หากท่านไม่สะดวกหรือไม่สามารถเดินทางเข้ามาชำระ ณ บริษัท ได้ ท่านสามารถทำการโอนผ่านธนาคารหรือทำธุรกรรมผ่าน MOBILE APPLICATION หลังเสร็จสิ้นการทำธุรกรรมแล้ว ขอรบกวนท่านได้ส่งหลักฐานนั้นๆ ไม่ว่าจะเป็น สลิปการโอน, ใบเสร็จจากเคาน์เตอร์ หรือรูปถ่ายที่ถูกต้องจาก MOBILE APPLICATION

3. การชำระโดยบัตรเครดิต

- กรณีเข้าชำระที่บริษัทฯ เสียค่าธรรมเนียมการใช้บัตร **2.5 %** ของยอดที่ท่านต้องการชำระ
- กรณีชำระแบบออนไลน์ เสียค่าธรรมเนียมการใช้บัตร **3.5 %** ของยอดที่ท่านต้องการชำระ

กรณียกเลิกการสำรองที่นั่ง

- **กรณียกเลิกการเดินทางไม่คืนเงินมัดจำทุกกรณี**

เงื่อนไขเพิ่มเติมที่ควรทราบ

1. บัตรโดยสารสายการบิน

- **ประเภทหมู่คณะ** เงื่อนไขสากลเบื้องต้นคือ ท่านต้องเดินทางไป-กลับ พร้อมคณะตามรายละเอียดวันและเวลาที่ระบุไว้ในรายการเท่านั้น กรณีที่ท่านมีความประสงค์ใดๆ อันนอกเหนือจากคณะแล้ว ท่านต้องแจ้งกับทางบริษัทฯ ก่อนยืนยันสำรองที่นั่ง เนื่องจากทางบริษัทฯ ต้องทำเรื่องขออนุมัติเข้าไปยังสายการบินทั้งนี้แล้ว อาจมีค่าธรรมเนียมหรือการขอเอกสารต่างๆ เพื่อประกอบการพิจารณา จึงใคร่ขอความกรุณาจากลูกค้าทุกท่านทำความเข้าใจให้ตรงกันว่า เงื่อนไขแต่ละสายการบินไม่เหมือนกัน บริษัทฯ เองเป็นตัวแทนจำหน่ายบัตรโดยสารสายการบิน ซึ่งยินดี และเต็มใจที่จะดำเนินการแทนท่าน แต่ไม่มีอำนาจใดๆ ในการอนุมัติทุกกรณี ขึ้นอยู่กับการพิจารณาของสายการบิน
 - **ประเภทราคาพิเศษ** เงื่อนไขสากลเบื้องต้นคือ จำเป็นต้องใช้ชื่อ-นามสกุลผู้เดินทางมาจองเข้าไปในระบบ จากนั้นสายการบินจะส่งกำหนดการออกบัตรโดยสารอัตโนมัติผ่านระบบเข้ามา ปกติแล้วจะประมาณ 2-7 วัน หลังทำการใส่ชื่อจองเข้าไปในระบบ ด้วยเหตุนี้ทางบริษัทฯ จำเป็นต้องเรียกเก็บยอดให้ครอบคลุมราคาของบัตรโดยสารนั้นๆ ข้อดีคือ ท่านจะได้ราคาที่ถูกลงกว่าปกติ แต่จะมีเวลาตัดสินใจตามระยะเวลาที่สายการบินกำหนดส่วนรายละเอียดเงื่อนไขต่าง ๆ ท่านสามารถสอบถามกับเจ้าหน้าที่ได้ก่อนยืนยันสำรองที่นั่ง
- ### 2. ทางบริษัทฯ ขอสงวนสิทธิ์รับเฉพาะผู้ร่วมเดินทางที่ประสงค์การท่องเที่ยวต่างประเทศเท่านั้น
- ดังนั้นจะไม่รับผิดชอบและคืนค่าบริการใดๆ จากการที่กองตรวจคนเข้าเมืองทั้งประเทศไทยและต่างประเทศปฏิเสธมิให้ท่านเดินทางออกหรือเข้าประเทศ ด้วยเหตุผลที่เกี่ยวกับตัวของท่านเอง

3. **คณะที่เดินทางช่วงวันหยุดหรือเทศกาลที่ต้องการันตีมัดจำกับสายการบิน** หรือผ่านตัวแทนในประเทศหรือต่างประเทศ รวมถึงเที่ยวบินพิเศษเช่น CHARTER FLIGHT, EXTRA FLIGHT จะไม่มีการคืนเงินมัดจำหรือค่าทัวร์ทั้งหมด
4. **จำนวนผู้เดินทางขั้นต่ำผู้ใหญ่ 15 ท่าน ขึ้นไป (ในกรณีที่ท่านจองกรุ๊ปหน้าร้านที่ไม่ใช่กรุ๊ปส่วนตัว)**
5. **หนังสือเดินทางต้องมีอายุการใช้งานนับจากวันที่ท่านเดินทาง เหลืออย่างน้อยไม่ต่ำกว่า 180 วัน**
6. **ตารางเที่ยวบิน ราคาและรายการท่องเที่ยวสามารถเปลี่ยนแปลงได้ตามความเหมาะสม** ทั้งนี้ขึ้นอยู่กับปัจจัยต่างๆ ที่ไม่สามารถควบคุมได้ เช่น การจลาจล สภาพแวดล้อม การเมือง ฯลฯ อันเป็นสาเหตุก่อให้เกิดการเปลี่ยนแปลงดังกล่าว โดยมีต้องแจ้งให้ทราบล่วงหน้า ทั้งนี้ ทางบริษัทฯ จะคำนึงถึงผลประโยชน์ของผู้เดินทางเป็นสำคัญ
7. **กรณีท่านที่อยู่ต่างจังหวัดจำเป็นต้องโดยสารเครื่องบิน** ก่อนจองตัวในประเทศโปรดเช็คเวลาและไฟล์ท์บินและการยืนยันจากพนักงานขายอีกครั้งเพื่อความมั่นใจว่า วันเวลาที่ท่านจะทำการจองตัวภายในประเทศนั้นตรงกับคณะที่ท่านได้ชำระไว้กับทางบริษัทฯ และไม่มีข้อผิดพลาดใดๆ ออกเดินทางได้ตามปกติอย่างแน่นอน
8. **ทางบริษัทฯ ขอสงวนสิทธิ์ในการรับผิดชอบต่อความเสียหายอันเกิดจากเหตุสุดวิสัยที่ไม่อาจควบคุมได้** เช่น สภาพดินฟ้าอากาศ การก่อจลาจล การเมือง สงคราม การประท้วง ความล่าช้าจากสายการบิน การหยุดบินของสายการบินหรือเหตุผลจำเป็นส่วนตัวของท่านเอง ฯลฯ เป็นต้น
9. **ท่านไม่สามารถเรียกคืนค่าบริการต่างๆ ที่ระบุไว้ในรายการที่ท่านไม่ใช้ ณ ต่างประเทศ อาทิ ไม่เที่ยวบางรายการ ไม่ทานอาหารบางมื้อ ฯลฯ** เนื่องจากทางบริษัทฯ ได้ชำระโดยเป็นที่สิ้นสุดแล้ว
10. **ทางบริษัทฯ จะไม่รับผิดชอบใดๆ ทั้งสิ้นหากเกิดสิ่งของสูญหายจากการโจรกรรม และ/หรือ เกิดอุบัติเหตุที่เกิดจากความประมาทของตัวเอง**

รายละเอียดที่ควรทราบ

เนื่องจากมาตรการรักษาความปลอดภัยของท่าอากาศยานและมาตรการตรวจคนเข้าเมืองของแต่ละประเทศ ทางบริษัทฯ จึงใคร่ขอรบกวนทุกท่าน โปรดตรวจสอบและปฏิบัติตามคำแนะนำเพื่อประโยชน์ของท่านเอง

1. หนังสือเดินทาง

จะต้องมีอายุการใช้เหลืออย่างน้อย 180 วัน นับจากวันที่ท่านจะเดินทางออกจากประเทศ มิเช่นนั้นแล้วท่านอาจถูกปฏิเสธการขึ้นเครื่องหรือเดินทางออกนอกประเทศ

2. แบตเตอรี่สำรอง

จะต้องนำขึ้นเครื่อง (**ความจุไม่เกินอันละ 32,000 mAh ท่านละไม่เกิน 2 อัน**) ห้ามเก็บไว้ในกระเป๋าเดินทางที่จะโหลดไว้ได้ท้องเครื่องเด็ดขาด มิเช่นนั้นกระเป๋าเดินทางของท่านอาจถูกเปิดโดยเจ้าหน้าที่

3. เอกสารเข้า-ออกประเทศ

รบกวนท่านลงชื่อ **ให้ตรงตามปรากฏในหนังสือเดินทาง** และต้องเก็บเอกสารไว้กับตัวท่านเอง ห้ามฝากไว้กับผู้อื่นหรือเก็บไว้ในกระเป๋าเดินทางที่จะโหลดใต้ท้องเครื่อง หากมีเด็กที่พิมพ์ลายนิ้วมือในหนังสือเดินทาง บิดา มารดา หรือผู้ปกครองตามกฎหมายสามารถลงชื่อแทนได้เลย

4. ท่านที่เคยมีปัญหาเกี่ยวกับการถูกปฏิเสธให้เข้า-ออกประเทศ หรือเคยถูกส่งกลับ

หากท่านเคยติดปัญหาเกี่ยวกับการเข้า-ออกประเทศ ณ กองตรวจคนเข้าเมืองไม่ว่าประเทศใดก็ได้แล้วแต่รบกวนท่านแจ้งกับเจ้าหน้าที่ของบริษัทฯ ก่อนที่จะทำการสำรองที่นั่งหรือเดินทาง เพื่อการตรวจสอบให้แน่ชัดว่าท่านจะสามารถเดินทางไป-กลับ พร้อมคณะได้โดยไม่ประสบปัญหาใดๆ

5. บรรจุภัณฑ์ของเหลว

สำหรับท่านไหนที่ต้องการนำของเหลวขึ้นเครื่องใส่กระเป๋าถือติดตัวจะต้องบรรจุในบรรจุภัณฑ์และมีปริมาณไม่เกิน **100 มิลลิลิตรต่อ 1 ชิ้น (สูงสุดไม่เกิน 10 ชิ้น) ***** เจ้าหน้าที่จะยึดตามตัวเลขปริมาณที่ระบุไว้ในบรรจุภัณฑ์ บรรจุภัณฑ์ดังกล่าวควรใส่ในถุงที่โปร่งใสและสามารถเปิด-ปิดได้ด้วยให้นำถุงขึ้นไปเพียงใบเดียวเท่านั้น การนำผลิตภัณฑ์ของสกินที่ทำจากสัตว์ไม่ว่าเนื้อหมูเนื้อวัวผักผลไม้สดไม้อุนุญาตให้นำเข้าประเทศเพื่อป้องกันโรคต่างๆ เพราะหากศุลกากรตรวจพบจะต้องเสียค่าปรับ

6. เวลาเป็นสิ่งสำคัญ

ตามกฎการบิน เคาน์เตอร์สายการบินให้บริการเช็คอินจะปิดให้บริการก่อนเวลาเครื่องออก 60 นาที ฉะนั้นท่านจำเป็นต้องทำการเช็คอินเพื่อรับ **BOARDING PASS** และโหลดกระเป๋าสัมภาระให้เสร็จสิ้นก่อนเคาน์เตอร์จะปิด ผู้โดยสารทุกท่านจำเป็นต้องพร้อม ณ ประตูขึ้นเครื่องก่อนเวลาเครื่องออกอย่างน้อย 45 นาที

***** หากวันที่ท่านเดินทางตรงกับช่วงวันหยุดนักขัตฤกษ์ ควรเผื่อเวลาเพื่อป้องกันการไม่ทันขึ้นเครื่อง**