

ทัวร์เรียลเรียล...นาโกย่า ลัลลาเที่ยวปีใหม่

# NAGOYA

OSAKA SHIRAKAWAGO BIWAKO TERRACE  
New Year

RJ-XJ057  
5D | 3N







**ตากายาม่า**



**วัดคิโยมิสึ**



**ปราสาทโอซากา**

ราคา **49,919** บาท

รวมภาษีมูลค่าเพิ่ม 7%

**Set menu + บุฟเฟต์ขาปู 1 มื้อ**

**บุฟเฟต์บิงย่าง 1 มื้อ**

**โโโ!**

**พิเศษ!**

- วัดโอชิ คันนง - ถนน ย่านการค้าโอชิ - ศาลเจ้า ฟุชิมิ อินาริ - ปราสาทโอซากา
- ขึ้นกระเช้า Biwako Valley - ถนนชินมาจิ ซูจิ - สะพาน นาคาบาชิ - ที่ทำการเก่า ทากายาม่า
- หมู่บ้านมรดกโลกชิราคาวาโกะ - ลานสกีวาคาตาเกะ - วัดคิโยมิสึ

เดินทาง 29 ธันวาคม 67 - 02 มกราคม 68



บินดีก - ดีเจ  
Air bus A330-300



พิน้ำหนักกระเป๋า  
20 กิโลกรัม



อาหาร 7 มื้อ



บริการน้ำดื่ม  
วันละ 1 ขวด

# NAGOYA OSAKA SHIRAKAWAGO BIWAKO TERRACE NEWYEAR 5D3N

ทัวร์ เรือล เรือล...นาโกย่า ลั้ลา เทียวปีใหม่



RJ-XJ057  
5D | 3N



ทัวร์เรือล เรือล...นาโกย่า ลั้ลา เทียวปีใหม่

# NAGOYA

## OSAKA SHIRAKAWAGO BIWAKO TERRACE New Year



ทาคายาม่า



วัดคิโยมิสึ



ปราสาทโอซาก้า

ราคา  
เดี่ยวน

# 49,919

บาท

รวมภาษีมูลค่าเพิ่ม 7%



Set menu + บุฟเฟ่ต์บาปู 1 มื้อ



บุฟเฟ่ต์ปิ้งย่าง 1 มื้อ


เดินทาง 29 ธันวาคม 67 - 02 มกราคม 68

## โฮโล่!

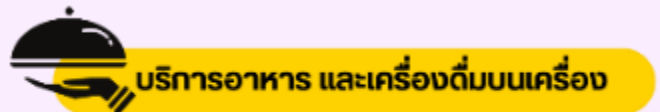
### พิเศษ!

- วัดโอสึ คินบง - ถนน ย่านการค้าโอสึ - ศาลเจ้า ฟุชิมิ อินาริ - ปราสาทโอซาก้า
- ขึ้นกระเช้า Biwako Valley - ถนนชินมาจิ ซูจิ - สะพาน นาคาบาชิ - ที่ทำการเก่า ทาคายาม่า
- หมู่บ้านมรดกโลกชิราคาวาโกะ - ลานสกีวาชิตาดาเตะ - วัดคิโยมิสึ



วัน	โปรแกรมทัวร์	มื้ออาหาร			โรงแรม
		เช้า	เที่ยง	เย็น	
1	สนามบินนานาชาติดอนเมือง-สนามบินนานาชาติชุนเซ็นแทร้ (XJ638 DMK-NGO 00:45-08:25)	-	-	-	<b>**บริการอาหารและเครื่องดื่มบนเครื่อง**</b>
2	สนามบินนานาชาติชุนเซ็นแทร้-นาโกย่า-วัดโอสึคันนง-ย่านการค้าโอสึ-โอซาก้า-ถ่ายรูปกับปราสาทโอซาก้า(ด้านนอก)-อิสระช้อปปิ้งย่านชินไซบาชิ-ย่านโดทงโมริ	-	☉ บุฟเฟต์ ปิ้งย่าง	-	THE B OSAKA SHINSEKAI หรือเทียบเท่า ★★★
3	เมืองเกียวโต-เรียนรู้พิธีชงชาญี่ปุ่น-ศาลเจ้าฟูชิมิ อินาริ-วัดคิโยมิสึ-เมืองโอทสึ-กระเช้าบิวะโกะวัลเลย์-จุดชมวิວ BIWAKO TERRACE	☉	☉	☉ 	HOTEL KOYO ANNEX หรือเทียบเท่า ★★★
4	จังหวัดกิฟุ-หมู่บ้านมรดกโลกชิราดากาโกะ-เมืองเก่าทาดายาม่า-ถนนชั้นมาจิซุจิ-สะพานนาดาบาชิ-ถ่ายรูปที่ทำการเก่าทาดายาม่า(ด้านนอก)-เมืองกุโจ-ลานสกีวาชิกาทาเกะ-นาโกย่า	☉	☉	-	COMFORT HOTEL NAGOYA FUSHIMI หรือเทียบเท่า ★★★
5	สนามบินนานาชาติชุนเซ็นแทร้-สนามบินนานาชาติดอนเมือง (XJ639 NGO-DMK 10:30-15:20)	☉	-	-	<b>**บริการอาหารและเครื่องดื่มบนเครื่อง**</b>
<b>** รายการทัวร์ข้างต้น อาจมีการสลับปรับเปลี่ยนเพื่อความเหมาะสม **</b>					

กำหนดการเดินทาง	Ticket PNR	ราคา		
		ผู้ใหญ่	เด็กอายุต่ำกว่า 2 ปี	พักเดี่ยว
29 ธันวาคม 2567-02 มกราคม 2568	F8P9XJ	49,919.-	7,900.-	9,900.-



วันที่  
**1**

สนามบินนานาชาติดอนเมือง-สนามบินนานาชาติชบุเซ็นแทร์

**21.00 น.**

คณะพร้อมกัน ณ อาคารผู้โดยสารขาออกระหว่างประเทศชั้น 3 ประตู 8 สนามบินนานาชาติดอนเมือง เคนน์เตอร์ สายการบิน THAI AIRASIA X (XJ) พบเจ้าหน้าที่ของบริษัทฯ คอยให้การต้อนรับและอำนวยความสะดวก

DMK	.....	NGO
เที่ยวบิน	เวลาออก	เวลาถึง
XJ638	00 : 45	08 : 25
NGO	.....	DMK
เที่ยวบิน	เวลาออก	เวลาถึง
XJ639	10 : 30	15 : 20

วันที่  
**2**

สนามบินนานาชาติชบุเซ็นแทร์-นาโกย่า-วัดโอสีดันนง-ย่านการค้าโอสี-โอซาก้า-ถ่ายรูปลกับปราสาทโอซาก้า(ด้านนอก)-อิสระช้อปฝั่งย่านชินไซบาชิ-ย่านโดทงโบริ

**00.45 น.**

ออกเดินทางสู่ เมืองนาโกย่า ประเทศญี่ปุ่น โดยสายการบิน THAI AIRASIA X (XJ) เที่ยวบินที่ **XJ 638**



ใช้เวลาบินประมาณ 5 ชั่วโมง 55 นาที



บริการอาหาร และเครื่องดื่มบนเครื่อง

**08.25 น.**

คณะเดินทางถึง สนามบินนานาชาติชบุเซ็นแทร์ เมืองนาโกย่า ประเทศญี่ปุ่น

**(\*\*เวลาที่ประเทศญี่ปุ่นจะเร็วกว่าประเทศไทย 2 ชม. ควรปรับนาฬิกาของท่านเพื่อสะดวกในการนัดหมาย)** หลังผ่านพิธีตรวจคนเข้าเมืองแล้ว

จากนั้นนำท่านเดินทางสู่ **วัดโอสึ ดันมง (Osu Kannon Temple)** เป็นวัดพุทธที่อยู่ใจกลางเมืองและมีชื่อเสียงโด่งดังของเมืองนาโกย่า ภายในอาคารหลักของวัดเป็นที่ประดิษฐานพระพุทธรูปไม้แกะสลักเก่าแก่ที่ขึ้นชื่อเรื่องความเมตตา ซึ่งชาวเมืองให้ความเคารพนับถือเป็นอย่างยิ่ง นอกจากนี้สถาปัตยกรรมสิ่งปลูกสร้างตัวอาคารของวัดยังทาสีแดงสดดูโดดเด่น และสวยงามเป็นอย่างยิ่ง บริเวณด้านหลังวัดยังมี **ย่านการค้าโอสึ (Osu Shopping Arcade)** แหล่งช้อปปิ้งชื่อดังอีกแห่งหนึ่งของเมืองนาโกย่า ที่ซึ่งรวบรวมร้านค้าต่าง ๆ มากมายกว่า 1,200 ร้าน มีสินค้าต่าง ๆ มากมายให้ท่านเลือกซื้อเป็นของขวัญของฝาก ตลอดจนร้านอาหาร คาเฟ่น่ารักสไตล์ญี่ปุ่น ให้ท่านเลือกเช็ดอิน ถ่ายรูปได้อย่างเพลิดเพลิน



บริการอาหารกลางวัน ณ ภัตตาคาร พิเศษ!! บุฟเฟ่ต์บั้งย่าง (1)

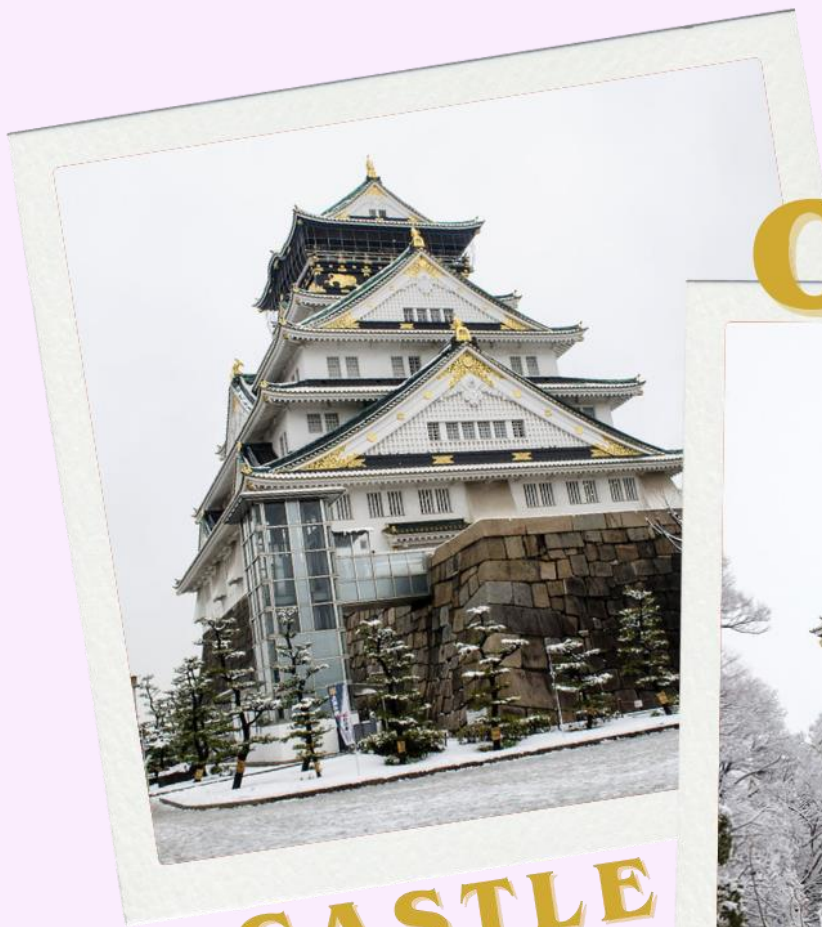


**BUFFET  
YAKINIKU**

รับรองกับเมนูบุฟเฟ่ต์อย่างหลากหลาย



จากนั้นนำท่านเดินทางสู่ **เมืองโอซาก้า (Osaka)** เมืองที่มีขนาดเศรษฐกิจใหญ่เป็นอันดับ 2 และมีประชากรมากเป็นอันดับ 3 ของประเทศญี่ปุ่น ตั้งอยู่ในภูมิภาคคันไซ บนเกาะฮอนชู ปัจจุบันเมืองโอซาก้า มีสถานที่ท่องเที่ยวมากมาย มีทั้งแหล่งช้อปปิ้งยอดนิยม และมีสวนสนุกระดับโลกขนาดใหญ่ จากนั้นนำท่าน **ถ่ายรูปกับ ปราสาทโอซาก้า (Osaka Castle) (ด้านนอก)** แลนด์มาร์กอันดับหนึ่งของเมืองโอซาก้า ที่ไม่ว่าใครก็ต้องมาเยือน นับเป็นสถานที่ท่องเที่ยวยอดนิยมเมื่อมาเยือนยังเมืองโอซาก้า ด้วยความยิ่งใหญ่อลังการของตัวปราสาทที่มีถึง 8 ชั้น ห้อมล้อมด้วย กำแพงหิน คูน้ำ ไปจนถึงสวนนิชิโนมารุ ที่ครอบคลุมพื้นที่ขนาดใหญ่ มองแล้วดูตัดกับความเป็นเมืองทันสมัยที่อยู่รายล้อมจากตึกอาคารทันสมัย ทำให้ความรู้สึกเหมือนเป็นปราสาทโบราณที่หลุดเข้ามาในยุคปัจจุบันเลยทีเดียว



**CASTLE**

**OSAKA**



นำท่านอิสระช้อปปิ้ง **ย่านชินไซบาชิ (Shinsaibashi)** บริเวณแหล่งช้อปปิ้งแห่งนี้มีความยาวประมาณ 600 เมตร เต็มไปด้วยร้านค้าปลีก ร้านแฟรนไชส์ ร้านเครื่องสำอางค์ ร้านรองเท้า กระเป๋า นาฬิกา ร้านกาแฟ ร้านอาหาร ร้านขนม ร้านเสื้อผ้าสตรีทแบรนด์ดังญี่ปุ่น และต่างประเทศ เช่น Zara, H&M, Beans, ABC Mart เป็นต้น เรียกว่ามีทุกอย่างที่ต้องการรวมกันอยู่บริเวณนี้ ไกลกันท่านสามารถเดินไปยัง **ย่านโดทงโบริ (Dotonbori)** ย่านบันเทิงยามค่ำดินตลอดแนวถนนเลียบบดลองโดทงโบริ จากสะพานโดทงโบริบาชิไปจนถึงสะพานนิปปอนบาชิ เชิดอินถ่ายภาพคู่ป้ายกูลิโกะแมน หรือป้ายโดทงโบริกูลิโกะ (Dotonbori Glico Sign) เป็นป้ายไฟนีออนรูปนักกรีฑากำลังวิ่งอยู่บนลู่วิ่ง ซึ่งถูกติดตั้งมาตั้งแต่ปี ค.ศ. 1935 นอกจากนี้ยังมีอีกหนึ่งสัญลักษณ์สถานที่นัดพบกันหลง นั่นก็คือ ร้านปูดาบิโดรากุ (Kani Doraku) ซึ่งมีปูยักษ์ขยับแขน และลูกตาได้อีกด้วย และห้ามพลาดสำหรับ “ทาโกยากิ” อาหารท้องถิ่นของชาวโอซาก้า ที่มาถึงกินแล้วต้องลอง



**อิสระอาหารเย็นตามอัธยาศัย**

ที่พัก THE B OSAKA SHINSEKAI หรือเทียบเท่าระดับเดียวกัน

วันที่  
**3**

เมืองเกียวโต-เรียนรู้พิธีชงชาญี่ปุ่น-ศาลเจ้าฟูชิมิ อินาริ- วัดคิโยมิสึ-  
เมืองโอทสึ-กระเช้าบิวะโกะวัลเลย์-จุดชมวิว BIWAKO TERRACE

 บริการอาหารเช้า ณ โรงแรม (2)

นำท่านเดินทางสู่ เมืองเกียวโต (Kyoto) ให้ท่านได้สัมผัสประสบการณ์พิเศษ **เรียนรู้พิธีชงชาญี่ปุ่น** ให้ท่านได้เรียนรู้วิธีชงชาแบบธรรมเนียมญี่ปุ่น มีเซนเซมาสอนการชงชาแบบญี่ปุ่นตั้งแต่การรวบรวมอุปกรณ์การชง และขั้นตอนการดื่ม และยังเปิดโอกาสให้ทุกท่านได้มีส่วนร่วมในพิธีการชงชาอีกด้วย จากนั้นนำท่านสู่ **ศาลเจ้าฟูชิมิ อินาริ (Fushimi Inari Shrine)** หรือที่คนไทยชอบเรียกกันว่า “ศาลเจ้าแดง หรือ ศาลเจ้าจิ้งจอก” เป็นศาลเจ้าชินโต ตั้งอยู่ทางทิศใต้ของเมืองเกียวโต บริเวณเขาอินาริ ศาลเจ้าแห่งนี้มีชื่อเสียงจาก “เสาโทริอิ” (Torii) สีแดงชาดจำนวนมากหมื่นต้น ซึ่งตั้งเรียงกันเป็นอุโมงค์ทอดยาวตรงไปยังป่าในหุบเขาอินาริ (Mount Inari) อันศักดิ์สิทธิ์ ซึ่งมีความสูง 233 เมตร และเป็นอาณาบริเวณส่วนหนึ่งของศาลเจ้า ผู้คนเชื่อกันว่าภูเขาอินาริ เป็นภูเขาศักดิ์สิทธิ์ โดยเทพอินาริจะเป็นตัวแทนของความอุดมสมบูรณ์ การเก็บเกี่ยวข้าว รวมไปถึงพืชผลไร่นาต่าง ๆ และมักจะมีจิ้งจอกเป็นสัตว์คู่กาย จึงไม่น่าแปลกใจเท่าไรที่จะเห็นรูปปั้นจิ้งจอกอยู่จำนวนมากภายในศาลเจ้านั่นเอง





**บริการอาหารกลางวัน ณ ภัตตาคาร (3)**

จากนั้นนำท่านสู่ **วัดคิโยมิสึ (Kiyomizu-dera)** หรือ “**วัดน้ำใส**” เป็นวัดเก่าแก่บนเนินเขาที่มีอายุเก่าแก่กว่าตัวเมืองเกียวโต ตัววัดก่อสร้างด้วยไม้เกือบทั้งหมด แต่ที่น่าสนใจ คือ เสาที่ด้ายันระเบียงวัดขนาดใหญ่ ประกอบไปด้วยเสาไม้จำนวนร้อยกว่าต้น สูงจากพื้น 12 เมตร โดยไม่ใช่ตะปูแม้แต่ตัวเดียว ซึ่งใช้วิธีเข้าลิ้มด้วยภูมิปัญญาของชาวญี่ปุ่นโบราณนั่นเอง จากระเบียงแห่งนี้สามารถถ่ายภาพ ณ จุดที่สวยงามที่สุดในกรุงเกียวโต มองเห็นวิวทิวทัศน์ของตัวเมืองเกียวโตได้งดงามพร้อมกับวิหารของวัดคิโยมิสึ



จากนั้นนำท่านเดินทางสู่ **เมืองโอสึ (Otsu)** เมืองเล็ก ๆ ซึ่งติดอยู่กับเกียวโต เป็นที่ตั้งของ **ทะเลสาบบิวะ (Lake Biwa)** ทะเลสาบที่มีขนาดใหญ่ที่สุดในญี่ปุ่น นำท่านขึ้น **กระเช้าบิวะโกะวัลเลย์ (Biwako Valley)** สู่ **จุดชมวิวทะเลสาบบิวะ (The Biwako Terrace)** จุดชมวิวทะเลสาบบิวะแบบพาโนรามาติดด้านบนนอกจากท่านจะได้ชื่นชมกับทัศนียภาพที่สวยงามของทะเลสาบบิวะแล้ว ยังมีร้านอาหาร เครื่องดื่มคอยให้บริการอีกด้วย **(ราคาทัวร์ไม่รวมค่าอาหารและเครื่องดื่ม)**

## Biwako terrace



ได้เวลาอันสมควรนำท่านเดินทางเข้าสู่ที่พัก



บริการอาหารเย็น ณ โรงแรม พิเศษ!! Set Menu+บุฟเฟ่ต์งาปู (4)

ที่พัก

HOTEL KOYO ANNEX หรือเทียบเท่าระดับเดียวกัน



วันที่  
4

จังหวัดกิฟุ-หมู่บ้านมรดกโลกชิราคาวาโกะ-เมืองเก่าทาคายาม่า-ถนนชั้นมาจิซุจิ-สะพานนาคาบาชิ-ถ่ายรูปที่ทำการเก่าทาคายาม่า(ด้านนอก)-เมืองกุโจ-ลานสกีวาชิคาทาเกะ-นาโกย่า



บริการอาหารเช้า ณ โรงแรม (5)

จากนั้นนำเดินทางสู่ **หมู่บ้านมรดกโลกชิราคาวาโกะ (Shirakawago)** จ.กิฟุ เมืองที่เป็นมรดกโลกทางวัฒนธรรมของประเทศญี่ปุ่น เป็นหมู่บ้านชาวนาที่มีรูปร่างแปลกตาติดอันดับ ซึ่งได้ชื่อว่าเป็น The most beautiful village in Japan และเป็นเมืองมรดกโลกที่มีชื่อเสียงแห่งหนึ่ง โดยมีบ้านทรงแบบ “กัสโซชิคิริ” เป็นบ้านชาวนาโบราณที่มีอายุมากกว่า 250 ปี คำว่า “กัสโซ” มีความหมายว่า “พนมมือ” ซึ่งเป็นการบ่งบอกถึงลักษณะรูปแบบของบ้านที่มีหลังคามุงด้วยฟางข้าวที่ทำมุมชันถึง 60 องศา คล้ายสองมือที่ประนมเข้าหากัน ตัวบ้านมีความยาวประมาณ 18 เมตร กว้าง 10 เมตร ทั้งหลังถูกสร้างขึ้นโดยไม่ใช้ตะปู ต่อมา ในปี ค.ศ. 1995 องค์การยูเนสโกได้ขึ้นทะเบียนให้ชิราคาวาโกะเป็นมรดกโลกนั่นเอง

# SHIRAKAWA-GO

หมู่บ้านมรดกโลกชิราคาวาโกะ




**บริการอาหารกลางวัน ณ ภัตตาคาร (6)**

จากนั้นนำท่านสู่ **เมืองทาคายาม่า (Takayama)** เป็นเมืองเล็ก ๆ ตั้งอยู่ใน จ.กิฟุ ที่โอบล้อมไปด้วยภูเขา และธารน้ำใสจำนวนมาก นำท่านสู่ **เมืองเก่าทาคายาม่า ถนนซันมาจิซุจิ (Sanmachi-Suji Street)** ซึ่งถูกขนานนามว่าเป็น “ลิตเติ้ลเกียวโต” เป็นย่านเมืองเก่าแก่ที่ยังคงอนุรักษ์ไว้ซึ่งอารยธรรมขนบธรรมเนียมประเพณีในอดีตของชาวญี่ปุ่นได้อย่างสมบูรณ์ ทั้งบ้านเรือน ร้านค้า คาเฟ่ และโรงสาเก สร้างขึ้นด้วยไม้แบบโบราณ และยังคงบรรยากาศแบบสมัยเอโดะไว้อย่างดี นอกจากนี้ยังมี วัดศาลเจ้า สะพาน และตลาดเช้าที่ตึกตักเต็มไปด้วยผู้คน ตัวเมืองสวยสะอาด ทัศนียภาพ และมีสภาพธรรมชาติอันอุดมสมบูรณ์ พาท่านเดินผ่าน **สะพานนาคาบาชิ (Nakabashi Bridge)** สะพานสามารถเห็นได้อย่างโดดเด่นจากสี่ที่แดงเข้ม ทำให้เป็นจุดที่สังเกตเห็นได้ง่าย อีกทั้งสะพานแห่งนี้ยังถือเป็นสัญลักษณ์ที่สำคัญจุดหนึ่งของเมืองซึ่งอยู่ท่ามกลางธรรมชาติ และหมู่บ้านแบบดั้งเดิมอันเป็นสัญลักษณ์สำคัญของเมือง อีกทั้งยังเป็นจุดหมายปลายทางยอดฮิตของนักท่องเที่ยวอีกแห่งหนึ่ง



จากนั้นให้ท่านถ่ายรูปกับ **ที่ทำการเก่าทาคายาม่า (Takayama Jinya) (ด้านนอก)** ใช้เป็นทั้งที่ทำงาน และที่อยู่อาศัยของผู้ว่าราชการจังหวัดฮิดะมาเป็นเวลากว่า 176 ปี ภายใต้การปกครองของโชกุนโตกุกาวาในสมัยเอโดะ หรือกว่า 300 ปีที่แล้ว เป็นที่ทำการรัฐในยุคเอโดะเพียงแห่งเดียวที่ข้ามพันยุคสมัยมาได้อย่างสมบูรณ์ ซึ่งภายในนี้ประกอบด้วยบริเวณใต้สวนพิจารณาคดี ห้องซังนักโทษ โรงครัว และห้องพักของเจ้าหน้าที่ จากนั้นนำท่านสู่ **ลานสกีวาชิกาทาเกะ (Washigatake Ski Area)** ลานสกีแห่งนี้นั้น เป็นลานสกีที่อยู่ในเมืองกุโจ ทะคะสิ ในจังหวัดกิฟุ มีทางลาดชั้นให้เลือกถึง 13 แบบ และหนึ่งในนั้นยังมีสนามที่กว้างถึง 400 เมตรที่เป็นที่จับตามอง และเสน่ห์ของที่นี่ คือการเป็นสนามแบบเปิด และสามารถสไลด์ได้ง่าย ซึ่งทุกคนจะได้ประสบการณ์ในการเล่น ทั้งผู้เล่นมือใหม่ และนักสกีมีสิ่งอำนวยความสะดวกซึ่งไม่เป็นรองใคร ที่นี่มี 4 ลานสกี และ 12 เส้นทาง จากระดับความสูง 1,600 เมตร และสามารถเห็นทิวทัศน์ได้ 360 องศาของเทือกเขาแอลป์ทางตอนเหนือที่สวยงาม และ

ทิวทัศน์ภูเขาที่สวยงาม ค่ำค่ำเป็นอย่างยิ่งสำหรับการมาเยือนที่แห่งนี้ (\*\*ราคาทัวร์ไม่รวมค่าเช่าชุด และอุปกรณ์การเล่นหิมะ) ได้เวลาอันสมควรนำท่านเดินทางสู่เมืองนาโกย่า



**อิสระอาหารเย็นตามอัธยาศัย**

ที่พัก COMFORT HOTEL NAGOYA FUSHIMI หรือเทียบเท่าระดับ

วันที่  
**5**

สนามบินนานาชาติชบุเซ็นแทร้-กรุงเทพฯ (สนามบินนานาชาติดอนเมือง)



**บริการอาหารเช้า ณ โรงแรม (7)**

หลังรับประทานอาหารเช้า นำท่านเดินทางสู่สนามบินนานาชาติชบุเซ็นแทร้...

**10.30 น.**

ออกเดินทางกลับสู่ กรุงเทพฯ ประเทศไทย โดยสายการบิน THAI AIR ASIA X (XJ) เที่ยวบินที่ **XJ 639**

 ใช้เวลาบินประมาณ 6 ชั่วโมง 05 นาที

 บริการอาหาร และเครื่องดื่มบนเครื่อง

**15.20 น.**

คณะเดินทางถึง สนามบินนานาชาติดอนเมือง กรุงเทพฯ โดยสวัสดิภาพและความประทับใจมิรู้ลืม



สำหรับลูกค้าท่านที่ไม่ต้องการใช้ตั๋วเครื่องบิน (JOIN LAND)  
หักออกจากราคาทัวร์ 7,000.-/ท่าน  
โปรดสอบถามเจ้าหน้าที่ทุกครั้งก่อนทำการจอง

# Real choice

สำหรับลูกค้าที่จองโปรแกรมทัวร์เส้นทางญี่ปุ่น เส้นทางเวียดนาม สามารถเลือกใช้แพ็คเกจเสริมจาก Real Choice ได้ทุกบริการ

## Real Private Choice

สำหรับท่านที่ต้องการความเป็นส่วนตัวมากขึ้น ท่านสามารถเลือกใช้บริการ รถส่วนตัวได้ โดยมีรูปแบบรถให้เลือกถึง 3 ประเภท โดยรถ แต่ละประเภท สามารถนั่งได้ตั้งแต่ 2 ท่านขึ้นไป



Bus (10-20 ท่าน)



VAN (2-8ท่าน)



Alphard (2-4 ท่าน)

**ติดต่อสอบถามราคากับเจ้าหน้าที่**

\*\*\*อัปเดต ณ วันที่ 25/05/67\*\*\*

## Real Private Choice

สำหรับท่านที่ต้องการความเป็นส่วนตัวมากขึ้น ท่านสามารถเลือกใช้บริการ รถส่วนตัวได้ โดยมีรูปแบบรถให้เลือกถึง 2 ประเภท โดยรถ แต่ละประเภท สามารถนั่งได้ตั้งแต่ 2 ท่านขึ้นไป



VAN (7-8ท่าน)



BUS (10-18 ท่าน)

**ติดต่อสอบถามราคากับเจ้าหน้าที่**

\*\*\*อัปเดต ณ วันที่ 25/05/67\*\*\*

## Real Seat Choice



### Premium Flatbed

ที่นั่งสุดพิเศษขนาดที่นั่งกว้าง 19 นิ้ว ที่มีความห่างระหว่างแถว 59 นิ้ว สามารถปรับนอนได้เท่าที่ความต้องการ พร้อมด้วยอุปกรณ์อื่นๆ ให้คุณเดินทางอย่างสะดวกสบายเต็มที่

ราคาขึ้นอยู่กับวันเดินทาง

\*\*อัปเดต ณ วันที่ 26/02/67\*\*

\*\*เช็คราคาทุกครั้งก่อนทำการสั่งซื้อ



### HOT Seat

ด้วยพื้นที่วางขาที่กว้าง 17.5 นิ้ว คุณจึงมีพื้นที่กว้างขึ้นสำหรับการยืดขาได้อย่างเต็มที่ นอกจากนี้ คุณยังจะได้สิทธิขึ้นเครื่องก่อนใครอีกด้วย

ราคา 2,700 /เที่ยว

\*\*เช็คราคาทุกครั้งก่อนทำการสั่งซื้อ



### Quite Zone

ผู้โดยสารที่มีอายุตั้งแต่ 10 ปีขึ้นไป ระบบอุปกรณ์ที่ให้แสงสว่างดมอมสอาด อาหารของคุณจะได้รับการเสิร์ฟรวดเร็วยิ่งขึ้น

ราคา 1,600 /เที่ยว

\*\*เช็คราคาทุกครั้งก่อนทำการสั่งซื้อ

## Real Baggage Choice

### เพิ่มน้ำหนักกระเป๋า

ปกติท่านจะได้น้ำหนักกระเป๋าอยู่ที่ 20 กก. สำหรับท่านที่ต้องการซื้อน้ำหนักกระเป๋าเพิ่ม

\*\*อัปเดต ณ วันที่ 26/02/67\*\*

ฟรี 20 กิโลกรัม

ซื้อเพิ่ม 10 กิโลกรัม /เที่ยว  
ราคา 1,800 /เที่ยว

ซื้อเพิ่ม 5 กิโลกรัม /เที่ยว  
ราคา 1,500 /เที่ยว

ซื้อเพิ่ม 20 กิโลกรัม /เที่ยว  
ราคา 2,900 /เที่ยว



## Real Insurance Choice

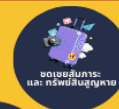
### ประกันการเดินทางเสริม

ครอบคลุมการรักษาพยาบาล และเหตุการณ์ไม่คาดฝัน เมื่อเดินทางไปต่างประเทศ(ที่ไม่ใช่โรคประจำตัว และ อุบัติเหตุเฉย) สามารถซื้อความคุ้มครองได้ สูงสุดถึง 5,000,000 บาท

\*\*อัปเดต ณ วันที่ 26/02/67\*\*

เริ่มต้นที่

710.-



## Real Wifi Choice



Package	10 GB / Day	Unlimited	ประกันมือถือ (Standard/35\$/month)
5 DAY	799.-	999.-	250.-
6 DAY	999.-	1,199.-	300.-

\*\*กรุณาสอบถามเงื่อนไขกับเจ้าหน้าที่ทุกครั้งก่อนทำการสั่งซื้อ

Soft Bank

WiFi

\*\*\*เริ่มปรับใช้ตั้งแต่วันที่ 17 ตุลาคม 2566 เป็นต้นไป

## Real admission Ticket Choice

### จองตั๋วล่วงหน้า

บริการจองตั๋ว Disneyland ,Universal Studio ล่วงหน้า

**ติดต่อสอบถามราคากับเจ้าหน้าที่**

\*\*\*อัปเดต ณ วันที่ 25/05/67\*\*\*



TOKYO Disneyland

Universal Studio



## Real Seat Choice



### QUITE ZONE

ผู้โดยสารที่มีอายุตั้งแต่ 10 ปีขึ้นไป ระบบอุปกรณ์ที่ให้แสงสว่างนุ่มนวลสายตา อาหารของคุณจะได้รับการเสิร์ฟ รวดเร็วยิ่งขึ้น

ราคา 1,600 / ที่นั่ง

\*\*เช็คราคาทุกครั้งก่อนทำการสั่งซื้อ



### HOT SEAT

ด้วยพื้นที่วางขาที่กว้าง 17.5 นิ้ว คุณจึงมีพื้นที่ที่กว้างขึ้น สำหรับการยืดขาได้อย่างเต็มที่ นอกจากนี้ คุณยังจะได้สิทธิขึ้นเครื่อง ก่อนใครอีกด้วย

ราคา 2,700 / ที่นั่ง

\*\*เช็คราคาทุกครั้งก่อนทำการสั่งซื้อ



### PREMIUM FLATBED

ที่นั่งสุดพิเศษขนาดที่นั่งกว้าง 19 นิ้ว ที่มีความห่างระหว่างแถว 59 นิ้ว สามารถปรับนอนได้เท่าที่คุณต้องการ พร้อมด้วยอุปกรณ์อื่นๆ ให้คุณเดินทางอย่างสะดวกสบายเต็มที่

ราคาขึ้นอยู่กับวันเดินทาง

\*\*เช็คราคาทุกครั้งก่อนทำการสั่งซื้อ

\*\*อัพเดท ณ วันที่ 26/02/67\*\*





Real Wifi Choice

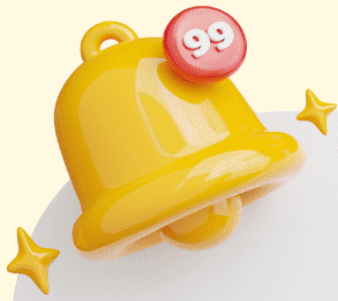


Soft Bank



PACKAGE	10 GB / DAY	UNLIMITED	ประกันเครื่อง (เป็นการซื้อขายจะไม่ได้คืนในภายหลัง)
5 DAY	799.-	999.-	250.-
6 DAY	999.-	1,199.-	300.-

\*\*กรุณาสอบถามเงื่อนไขกับเจ้าหน้าที่ทุกครั้งก่อนทำการสั่งซื้อ  
เริ่มปรับใช้ตั้งแต่วันที่ 17 ตุลาคม 2566 เป็นต้นไป



# ข้อควรรู้

กรุณาศึกษารายละเอียดทั้งหมดก่อนทำการจอง เพื่อความถูกต้อง และ ความเข้าใจตรงกันระหว่างท่านลูกค้า และบริษัทฯ เมื่อท่านตกลงชำระเงินมัดจำ หรือ ค่าทัวร์ทั้งหมดกับทางบริษัทฯแล้ว ทางบริษัทฯ จะถือว่าท่าน ได้ยอมรับเงื่อนไขข้อตกลงต่างๆทั้งหมด



**\*\*ท่านใดมีเที่ยวบินภายในประเทศ ให้ท่านจองเป็นสายการบิน แอร์เอเชีย เท่านั้น\*\***

ทั้งนี้หากสายการบิน หรือเที่ยวบินหลักเกิดการล่าช้า ทางบริษัทฯจะพิจารณาชดเชยค่าเสียหาย เฉพาะในส่วนสายการบินภายในประเทศ ที่เป็นสายการบินเครือเดียวกันกับเที่ยวบินหลักเท่านั้น นอกเหนือจากสายการบินที่ทางบริษัทฯ แจ้ง ขอสงวนสิทธิ์ในการไม่รับผิดชอบ และพิจารณาทุกๆ กรณี เนื่องจากทางบริษัทฯ ได้จำหน่ายโปรแกรมทัวร์ที่เริ่มเดินทางจาก สนามบินสุวรรณภูมิ ไม่นับรวม การเดินทางจากสนามบินอื่นๆและให้แจ้งต่อพนักงานขายล่วงหน้า ก่อนทำการซื้อบัตรโดยสาร ภายในประเทศทุกครั้ง เนื่องจากต้องได้รับการยืนยันเที่ยวบินหลัก และ กรุ๊ปคอนเฟิร์ม

**\*\*เพื่อประโยชน์ของตัวท่านเอง \*\***



**บริษัทฯ ขอสงวนสิทธิ์ รายการทัวร์สามารถเปลี่ยนแปลงได้ตามความเหมาะสม**

เนื่องจากสภาวะอากาศ , การระบาดของโรคติดต่อ, การเมือง , สายการบิน เป็นต้น โดยมีต้องแจ้งให้ทราบล่วงหน้า

การบริการของรถบัสนำเที่ยวญี่ปุ่น ตามกฎหมายของประเทศญี่ปุ่น สามารถให้บริการได้วันละ 10 ชั่วโมง มีอาจเพิ่มเวลาได้ โดยมีคคุเทศก์ และ คนขับจะเป็นผู้บริหารเวลา ตามความเหมาะสม ทั้งนี้ขึ้นอยู่กับสภาพการจราจรในวันเดินทางนั้นๆ เป็นหลัก จึงขอสงวนสิทธิ์ในการปรับเปลี่ยนเวลาท่องเที่ยว ตามสถานที่ในโปรแกรมการเดินทาง



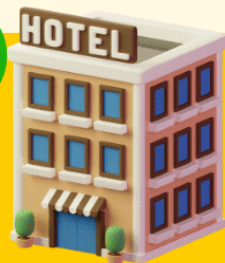
# อัตราค่าบริการ รวมอะไรบ้าง ?



**ค่าตัวเครื่องบิน  
ขาไป - ขากลับ**  
(ตามรายการระบุ รวมถึงค่าภาษี  
สนามบิน และ ค่าภาษีน้ำมัน)



**ค่ารถโค้ช  
ปรับอากาศ  
ตามรายการที่ระบุ**



**โรงแรมที่พักตามระบุ  
หรือ เทียบเท่า**  
(พัก 2-3 ท่าน/ห้อง)



**ค่าธรรมเนียม  
เข้าชมสถานที่ต่างๆ  
ตามรายการที่ระบุ**



**ภาษีมูลค่าเพิ่ม 7%  
ภาษีหัก ณ ที่จ่าย 3%**  
(คิดเฉพาะค่าบริการ)



**ค่าอาหาร  
ตามรายการที่ระบุ**



**ค่าเบี้ยประกัน  
อุบัติเหตุในระหว่างการเดินทาง  
ท่องเที่ยวต่างประเทศ**

วงเงินประกันท่านละ 500,000 บาท  
(ไม่ครอบคลุมถึงสุขภาพ อาหารเจ็บป่วย หรือโรคประจำตัว)  
กรณีเสียชีวิตจากอุบัติเหตุระหว่างการเดินทางท่องเที่ยว  
วงเงินประกันท่านละ 1,000,000 บาท (เงื่อนไขตามกรมธรรม์)





# อัตราค่าบริการ ไม่รวมรวมอะไรบ้าง ?



## ค่าใช้จ่ายส่วนตัว ของผู้เดินทาง

- ค่าหนังสือเดินทาง
- ค่าโทรศัพท์
- ค่าอาหาร เครื่องดื่ม
- ค่าซักรีด
- ค่ามีนิบารในห้อง
- และค่าพาหนะต่างๆ ที่มีได้ระบุในรายการ



## ค่าธรรมเนียมวีซ่า เข้าประเทศญี่ปุ่น

กรณีประกาศให้กลับมายื่นร้องขอวีซ่าอีกครั้ง (เนื่องจากทางญี่ปุ่นได้ประกาศยกเลิกการยื่นวีซ่าเข้าประเทศญี่ปุ่นให้กับคนไทย สำหรับผู้ที่ประสงค์พำนักระยะสั้นในประเทศญี่ปุ่นไม่เกิน 15 วัน)

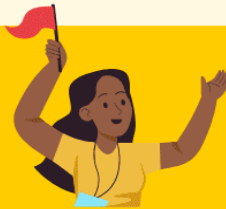
หากในภายหลังทางรัฐบาลญี่ปุ่นประกาศให้ยื่นวีซ่าตามเดิม ผู้เดินทางจะต้องจ่ายเพิ่ม 2,000 บาท สำหรับการยื่นร้องขอวีซ่า



**ค่าธรรมเนียมกระเป๋า**  
สัมภาระที่มีน้ำหนักเกินกว่า  
ที่สายการบินนั้นๆ กำหนด  
หรือ สัมภาระใหญ่เกิน  
ขนาดมาตรฐาน



**ค่าภาษีน้ำมัน**  
ที่ทางสายการบินเรียกเก็บเพิ่ม  
ในภายหลังจากทางบริษัทฯ  
ได้ออกตัวเครื่องบินไปแล้ว



**ค่ามัคคุเทศก์และ  
หัวหน้าทัวร์**  
ที่คอยอำนวยความสะดวก  
ตลอดการเดินทาง



## ค่าทิปมัคคุเทศก์ คนขับรถ 1,500 บาท/ท่าน/ทริป



เดินทางขั้นต่ำ 30 ท่าน หากต่ำกว่ากำหนด กรุ๊ปจะไม่สามารถเดินทางได้ หากผู้เดินทางทุกท่านยินดีที่จะชำระค่าบริการเพิ่มเพื่อให้คณะเดินทางได้ ทางเรายินดีที่จะประสานงานในการเดินทางตามประสงค์ให้ท่านต่อไป ทางบริษัทฯ ขอสงวนสิทธิ์ในการงดออกเดินทาง และเลื่อนการเดินทางไปในวันอื่นต่อไป โดยทางบริษัทฯ จะแจ้งให้ท่านทราบล่วงหน้า



# เงื่อนไขที่ควรรู้



## 1 เงื่อนไขการจอง และ การชำระเงิน (เฉพาะการส่งจอยท์วอร์เท่านั้น ไม่รวมการตัดกรุ๊ป หรือกรุ๊ปเหมา)

- ✦ **มัดจำท่านละ 15,000 บาท** ภายหลังจากที่ท่านได้รับอินวอยซ์การจอง 1 วัน
- ✦ กรณีลูกค้าทำการจองน้อยกว่าวันเดินทาง 30 วัน ทางบริษัทฯ ขอสงวนสิทธิ์ในการเก็บค่าทัวร์เต็มจำนวนทันทีในวันจองเท่านั้น

### ! ส่วนที่เหลือ ชำระก่อนวันเดินทาง 30 วัน (นับรวมวันเสาร์ และอาทิตย์)

- หากไม่ชำระมัดจำตามที่กำหนด ขออนุญาตตัดที่นั่งให้ลูกค้าท่านอื่นที่รออยู่
- หากชำระไม่ครบตามจำนวน บริษัทฯ ถือว่าท่านยกเลิกการเดินทางโดยอัตโนมัติโดยไม่มีเงื่อนไข
- เมื่อท่านชำระเงินไม่ว่าจะทั้งหมด หรือบางส่วน ทางบริษัทฯ ถือว่าท่านได้ยอมรับเงื่อนไขและข้อตกลงต่างๆที่ได้ระบุไว้ทั้งหมดนี้แล้ว



หากชำระเงินในแต่ละส่วนแล้ว โปรดส่งสำเนาการโอนเงิน พร้อมระบุชื่อพนักงานขาย มาทางอีเมล หรือ แนบสลิปผ่านระบบจองที่นั่งออนไลน์ของทางบริษัทฯ


### 1.1 เงื่อนไขยกเลิกการจอง (เฉพาะการส่งจอยท์วอร์เท่านั้น ไม่รวมการตัดกรุ๊ป หรือกรุ๊ปเหมา)

- ยกเลิกก่อนการเดินทางไม่น้อยกว่า 30 วัน คืนเงินบางส่วน (หักจากค่าใช้จ่ายที่เกิดขึ้นจริงแล้ว เช่น ค่ามัดจำบัตรโดยสารเครื่องบิน และมัดจำค่าบริการโรงแรม, รถโค้ช ร้านอาหาร จากทางต่างประเทศ )
- ยกเลิกก่อนการเดินทางน้อยกว่า 30 วัน คืนเงินค่าทัวร์ 50% (จากราคาทัวร์ที่ซื้อ)
- ยกเลิกก่อนการเดินทางน้อยกว่า 15 วัน ไม่สามารถคืนเงินได้ / สามารถเปลี่ยนแปลงผู้เดินทางได้ (เปลี่ยนชื่อ) ต้องแจ้งให้บริษัทฯ กราบล่วงหน้าอย่างน้อย 7 วัน

### 1.2 เงื่อนไขยกเลิกการจอง / เดินทางวันหยุด หรือเทศกาล และ โปรแกรม ที่เดินทางด้วยเที่ยวบินพิเศษ Charter Flight

- กรุ๊ปที่เดินทาง **ในช่วงวันหยุด หรือเทศกาล** ที่ต้องการันตีค่าบัตรโดยสารทั้งหมด และที่นั่งกับสายการบิน หรือกรุ๊ปที่มีการการันตีค่าที่พักทั้งหมด และอื่นๆโดยตรง หรือโดยการผ่านตัวแทนในประเทศหรือต่างประเทศ และไม่อาจขอคืนเงินได้ **รวมถึงเที่ยวบินพิเศษ CHARTER FLIGHT** ขอสงวนสิทธิ์ไม่มีการคืนเงินทุกกรณี ทั้งมัดจำหรือค่าทัวร์ทั้งหมด เนื่องจากเป็นการเหมาจ่ายในเที่ยวบิน และโปรแกรมนั้นๆ **ซึ่งไม่สามารถใช้เงื่อนไขยกเลิกการจองร่วมกับข้อที่ 1.1 ได้**

**2** **เงื่อนไขการจอง และการชำระเงิน \*เฉพาะการตัดกรุ๊ป หรือกรุ๊ปเหมา**  
ซึ่งเป็นข้อตกลงระหว่าง บริษัททัวร์ ผู้ขาย และ บริษัททัวร์ผู้ซื้อ เท่านั้น

 **มัดจำท่านละ 15,000 บาท** หลังจากที่ท่านได้รับอินวอยซ์การจอง **1 วัน**  
(กรณีลูกค้าทำการจองน้อยกว่าวันเดินทาง 30 วัน ทางบริษัทฯ ขอสงวนสิทธิ์ในการเก็บค่าทัวร์  
เต็มจำนวนทันทีในวันจองเท่านั้น)



**ส่วนที่เหลือ ชำระก่อนวันเดินทาง 35 วัน**  
(นับรวมวันเสาร์ และอาทิตย์)



**หากไม่ชำระมัดจำตามที่กำหนด**  
ขออนุญาตตัดที่นั่งให้ลูกค้าท่านอื่นที่รออยู่



**หากชำระไม่ครบตามจำนวน**  
บริษัทฯ ถือว่าท่านยกเลิกการเดินทาง  
โดยอัตโนมัติโดยไม่มีเงื่อนไข



**เมื่อท่านชำระเงิน ไม่ว่าจะทั้งหมด**  
**หรือ บางส่วน**  
ทางบริษัทฯ ถือว่าท่านได้ยอมรับเงื่อนไข  
และ ข้อตกลงต่างๆที่ได้ระบุไว้ทั้งหมดนี้แล้ว

## 2.1 เงื่อนไขยกเลิกการจอง

- ยกเลิกก่อนการเดินทางไม่น้อยกว่า 45 วัน คืนเงินเต็มจำนวน
- ยกเลิกก่อนการเดินทางน้อยกว่า 45 วัน คืนเงินบางส่วน (หักจากค่าใช้จ่ายที่เกิดขึ้นจริงแล้ว เช่น ค่ามัดจำบัตรโดยสารเครื่องบิน และมัดจำค่าบริการโรงแรม, รถโค้ช, ร้านอาหาร จากทางต่างประเทศ )
- ยกเลิกก่อนการเดินทางน้อยกว่า 30 วัน ไม่สามารถคืนเงินได้

## 2.2 เงื่อนไขยกเลิกการจอง / เดินทางวันหยุด หรือเทศกาล และโปรแกรมที่เดินทางด้วยเที่ยวบินพิเศษ Charter Flight

• กรุ๊ปที่เดินทาง ใน **ช่วงวันหยุด หรือเทศกาล** ที่ต้องการันตีค่าบัตรโดยสารทั้งหมด และ ที่นั่งกับสายการบิน หรือกรุ๊ปที่มีการันตีค่าบริการที่พัก ทั้งหมด และอื่นๆโดยตรง หรือโดยการผ่านตัวแทนในประเทศ หรือ ต่างประเทศ และไม่อาจขอคืนเงินได้ รวมถึง **เที่ยวบินพิเศษ CHARTER FLIGHT** ขอสงวนสิทธิ์ไม่มีการคืนเงินทุกกรณี ทั้งมัดจำ หรือ ค่าทัวร์ทั้งหมด เนื่องจากการเป็นการเหมาจ่ายในเที่ยวบิน และโปรแกรมอื่นๆ **ซึ่งไม่สามารถใช้เงื่อนไขยกเลิกการจองร่วมกับข้อที่ 2.1 ได้**

3

### เงื่อนไขกรณีเกิดภัยพิบัติ

ไม่ว่ากรณีใดๆ หากเกิดภัยพิบัติตามธรรมชาติ หรือ ภัยพิบัติอื่นไม่สามารถคาดการณ์ล่วงหน้าได้



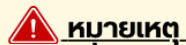
เช่น พายุไต้ฝุ่น แผ่นดินไหว สึนามิ หรือโรคระบาด  
ในประเทศ หรือ นอกประเทศ หรือเมืองที่ท่านเดินทางไป

ลูกค้าไม่สามารถที่จะนำเหตุการณ์ดังกล่าวมาขอยกเลิก หรือ ขอเงินคืนได้ และ บริษัทฯ จะไม่คืนเงินใดๆ ทั้งสิ้น แต่จะขอสงวนสิทธิ์ในการพิจารณาเลื่อนการเดินทางออกไปได้ตามที่บริษัทฯ ได้แจ้ง  
จนกว่าภัยพิบัตินั้นจะสิ้นสุดลง



### โปรดตรวจสอบ Passport

จะต้องมีอายุคงเหลือ ณ วันเดินทางมากกว่า 6 เดือนขึ้นไป และ เหลือหน้ากระดาษอย่างต่ำ 2 หน้า หากไม่มั่นใจโปรดสอบถาม



กรณีที่กองตรวจคนเข้าเมืองทั้งกรุงเทพฯ และในต่างประเทศ ปฏิเสธมิให้เดินทางออก หรือ เข้าประเทศที่ระบุไว้ในรายการเดินทาง บริษัทฯ ขอสงวนสิทธิ์ที่จะไม่คืนค่าทัวร์ไม่ว่ากรณีใดๆ ทั้งสิ้น รวมถึงเมื่อท่านออกเดินทางไปกับคณะแล้ว ถ้าท่านงดการใช้บริการรายการใดรายการหนึ่ง หรือไม่เดินทางพร้อมคณะ ถือว่าท่านสละสิทธิ์ไม่อาจเรียกร้องค่าบริการคืน ไม่ว่ากรณีใดๆ ทั้งสิ้น



### ข้อมูลเพิ่มเติม : ตัวเครื่องบิน และ ที่นั่ง

- ➔ ในการเดินทางเป็นหมู่คณะ ผู้โดยสารจะต้องเดินทางไป-กลับพร้อมกัน ไม่สามารถเลื่อนวันเดินทางกลับได้
- ➔ การจัดที่นั่งของกรุ๊ปเป็นไปโดยสายการบินเป็นผู้กำหนด ซึ่งทางบริษัทฯ ไม่สามารถเข้าไปแทรกแซงได้
- ➔ กรณี ยกเลิกการเดินทาง บัตรโดยสารไม่สามารถยกเลิก หรือคืนเงินบางส่วนได้



### ข้อมูลเพิ่มเติม : โรงแรมที่พัก

- ➔ เนื่องจากตารางวางแผนแบบห้องพักของแต่ละโรงแรมแตกต่างกัน จึงอาจทำให้ห้องพักแบบ ห้องเดี่ยว (Single) และห้องคู่ (Twin / Double) และ ห้องพักแบบ 3 ท่าน / 3 เตียง (Triple Room) ห้องพักอาจจะไม่ติดกัน
- ➔ กรณีมีงานจัดประชุมนานาชาติ (Trade Fair) เป็นผลให้ค่าโรงแรมสูงขึ้นมาก และห้องพักในเมืองเต็ม บริษัทฯ ขอสงวนสิทธิ์ในการปรับเปลี่ยน หรือย้ายเมืองเพื่อให้เกิดความเหมาะสม



### ข้อมูลเพิ่มเติม : สัมภาระ และ ค่าพนักงานยกกระเป๋า (Porter)

- ➔ สำหรับน้ำหนักของสัมภาระที่ทางสายการบินอนุญาตให้บรรทุกใต้ท้องเครื่องบิน คือ 20 กิโลกรัม (สำหรับผู้โดยสารชั้นประหยัด / Economy Class Passenger) การเรียกชำระน้ำหนักเพิ่มเป็นสิทธิ์ของสายการบินที่ท่านไม่อาจปฏิเสธได้ (ท่านต้องชำระในส่วนที่โดนเรียกเก็บเพิ่ม)

➤ สำหรับกระเป๋าสัมภาระของผู้โดยสาร (ยกเว้นการก) สามารถนำสัมภาระพกพาขึ้นเครื่องได้ไม่เกิน 2 ชั้น ได้แก่ กระเป๋าสัมภาระ 1 ชั้น หรือกระเป๋าใส่คอมพิวเตอร์ หรือกระเป๋าถือ หรือกระเป๋าขนาดเล็กอีก 1 ชั้น ต้องมีขนาดไม่เกิน 56 ซม.(สูง)x36 ซม.(กว้าง)x 23 ซม.(หนา) ต้องสามารถจัดเก็บไว้ในช่องเก็บสัมภาระเหนือศีรษะภายในห้องโดยสารได้

➤ กรณีที่ต้องมีบินด้วยสายการบินภายในประเทศ น้ำหนักของกระเป๋า อาจจะถูกกำหนดให้ต่ำกว่ามาตรฐานได้ ทั้งนี้ขึ้นอยู่กับข้อกำหนดของแต่ละสายการบิน ทางบริษัทฯ ขอสงวนสิทธิ์ไม่รับภาระส่วนของค่าใช้จ่ายที่สัมภาระน้ำหนักเกิน (ท่านต้องชำระในส่วนที่โดนเรียกเก็บเพิ่ม)

**! ทางบริษัทฯ ไม่รับผิดชอบกรณีเกิดการสูญเสี่ย สูญหายของกระเป๋า และ สัมภาระของผู้โดยสารทุกกรณี  
หมายเหตุ... (สำคัญมาก!!! ผู้โดยสารควรรับทราบก่อนการเดินทาง)**

### **1** รายการอาจมีการเปลี่ยนแปลงตามความเหมาะสม

เนื่องจาก การยกเลิกเที่ยวบิน ความล่าช้าของสายการบิน โรงแรม ที่พัก การจราจร เหตุการณ์ทางการเมือง การนัดหยุดงาน การก่อจลาจล อุบัติเหตุ สภาพอากาศ ภัยธรรมชาติ ภาวะภัย อัคคีภัย โรคระบาด ในประเทศ หรือนอกประเทศ หรือเมืองที่ท่านเดินทางไป หรือ ไม่ว่าจะด้วยสาเหตุใดๆ ก็ตาม (ซึ่งเป็นเหตุการณ์ที่นอกเหนือการควบคุมจากทางบริษัทฯ) โดยทางบริษัทฯ จะคำนึงถึงความปลอดภัยของลูกค้าเป็นสำคัญ

### **2** หากท่านยกเลิกทัวร์

เนื่องจากเหตุการณ์ความไม่สงบทางการเมือง สายการบิน สภาพอากาศ ภัยธรรมชาติ ภาวะภัย อัคคีภัย โรคระบาด ในประเทศ หรือนอกประเทศ หรือเมืองที่ท่านเดินทางไป แต่สายการบิน หรือในส่วนของการบริการทางประเทศที่ท่านเดินทางท่องเที่ยว ยังคงให้บริการอยู่เป็นปกติ ทางบริษัทฯ ขอสงวนสิทธิ์ในการไม่คืนค่าทัวร์ทั้งหมด หรือบางส่วนให้กับท่าน

### **3** หากในวันเดินทาง สถานที่ท่องเที่ยวใดที่ไม่สามารถเข้าชมได้

สถานที่ท่องเที่ยวใดที่ไม่สามารถเข้าชมได้ ไม่ว่าจะด้วยสาเหตุใดก็ตาม **ทางบริษัทฯ จะหาสถานที่ท่องเที่ยวใหม่ทดแทน หรือคืนค่าใช้จ่ายบางส่วนนั้นให้**

### **4** บริษัทฯ จะไม่รับผิดชอบและขอสงวนสิทธิ์ในการไม่คืนค่าทัวร์ทั้งหมด หรือ บางส่วนให้กับท่าน ในกรณีดังนี้

- กรณีที่กองตรวจคนเข้าเมือง ห้ามผู้เดินทาง เดินทาง เนื่องจากมีสิ่งผิดกฎหมาย หรือสิ่งของห้ามนำเข้าประเทศ **เอกสารเดินทางไม่ถูกต้อง** หรือความประพฤติ سوءไปในทางเสื่อมเสียด้วยเหตุผลใดๆ ก็ตามที่ทางกองตรวจคนเข้าเมืองห้ามเดินทาง
- กรณีที่สถานทูตงดออกวีซ่า อันสืบเนื่องมาจากตัวผู้โดยสารเอง
- กรณีที่กองตรวจคนเข้าเมืองของประเทศไทยงดออกเอกสารเข้าเมือง ให้กับชาวต่างชาติ หรือ คนต่างด้าวที่พำนักอยู่ในประเทศไทย





## จากมาตรการยกเว้นวีซ่าเข้าประเทศญี่ปุ่นให้กับคนไทย

ผู้ที่ประสงค์จะพำนักระยะสั้น ในประเทศญี่ปุ่นไม่เกิน 15 วัน ไม่ว่าจะด้วยวัตถุประสงค์ เพื่อการท่องเที่ยว เยี่ยมญาติ หรือธุรกิจ จะต้องยื่นเอกสารในขั้นตอนการตรวจเข้าเมือง เพื่อยืนยันการมีคุณสมบัติ การเข้าประเทศญี่ปุ่น ดังต่อไปนี้

1. ตัวเครื่องบินขาออกจากประเทศญี่ปุ่น (ทางบริษัทฯ จัดการให้)
2. สิ่งที่ยืนยันว่าท่านสามารถรับผิดชอบค่าใช้จ่ายที่อาจเกิดขึ้นในระหว่างที่พำนักในประเทศญี่ปุ่นได้ (เช่น เงินสด บัตรเครดิต เป็นต้น)
3. ชื่อ ที่อยู่ และหมายเลขติดต่อในระหว่างที่พำนักในประเทศญี่ปุ่น (ทางบริษัทฯ จัดการให้)
4. กำหนดการเดินทางระหว่างที่พำนักในประเทศญี่ปุ่น (ทางบริษัทฯ จัดการให้)

### • คุณสมบัติการเข้าประเทศญี่ปุ่น

#### (สำหรับกรณีการเข้าประเทศญี่ปุ่นด้วยมาตรการยกเว้นวีซ่า)

1. หนังสือเดินทางต้องมีอายุการใช้งานเหลืออยู่ ไม่ต่ำกว่า 6 เดือน
2. กิจกรรมใดๆ ที่จะกระทำในประเทศญี่ปุ่นจะต้องไม่เป็นสิ่งที่ขัดต่อกฎหมายและเข้าข่ายคุณสมบัติ การพำนักระยะสั้น
3. ในขั้นตอนการขอเข้าประเทศ จะต้องระบุระยะเวลาการพำนักไม่เกิน 15 วัน
4. เป็นผู้ที่ไม่มีประวัติการถูกส่งตัวกลับจากประเทศญี่ปุ่น มิได้อยู่ในระยะเวลาของการถูกปฏิเสธ ไม่ให้เข้าประเทศ และ ไม่เข้าข่ายคุณสมบัติที่จะถูกปฏิเสธไม่ให้เข้าประเทศ



**หมายเหตุ : กรุณาอ่านศึกษารายละเอียดทั้งหมดก่อนทำการจอง เพื่อความถูกต้อง และ ความเข้าใจตรงกันระหว่างท่านลูกค้า และบริษัท**

1

บริษัทฯ ขอสงวนสิทธิ์ที่จะเลื่อนการเดินทาง หรือ ปรับราคาค่าบริการขึ้น ในกรณีที่มีผู้ร่วมคณะไม่ถึง 30 ท่าน

2

ขอสงวนสิทธิ์การเก็บค่าน้ำมันและภาษีสนามบินทุกแห่งเพิ่ม หากสายการบินมีการปรับขึ้นก่อนวันเดินทาง

3

บริษัทฯ ขอสงวนสิทธิ์ในการเปลี่ยนเที่ยวบิน โดยมีต้องแจ้ง ให้ทราบล่วงหน้า อันเนื่องจากสาเหตุต่างๆ

4

บริษัทฯ จะไม่รับผิดชอบใดๆ ทั้งสิ้น หากเกิดกรณีความล่าช้าจากสายการบิน การยกเลิกบิน การประท้วง การนัดหยุดงาน การก่อการจลาจล ภัยธรรมชาติ การนำสิ่งของผิดกฎหมาย ซึ่งอยู่นอกเหนือความรับผิดชอบของบริษัทฯ

- 5 บริษัทฯ จะไม่รับผิดชอบใดๆ ทั้งสิ้น หากเกิดสิ่งของสูญหาย อันเนื่องเกิดจากความประมาทของท่าน เกิดจากการโจรกรรม และอุบัติเหตุจากความประมาทของนักท่องเที่ยวเอง
- 6 เมื่อท่านตกลงชำระเงินมัดจำหรือค่าทัวร์ทั้งหมดกับทางบริษัทฯแล้ว ทางบริษัทฯ จะถือว่าท่านได้ยอมรับเงื่อนไขข้อตกลงต่างๆ ทั้งหมด
- 7 รายการนี้เป็นเพียงข้อเสนอที่ต้องได้รับการยืนยันจากบริษัทฯ อีกครั้งหนึ่ง หลังจากได้สำรองโรงแรมที่พักในต่างประเทศเรียบร้อยแล้ว โดยโรงแรมจัดในระดับใกล้เคียงกัน ซึ่งอาจจะปรับเปลี่ยนตามที่ระบุในโปรแกรม
- 8 การจัดการเรื่องห้องพักรวม เป็นสิทธิของโรงแรมในการจัดห้องให้กับกรุ๊ปที่เข้าพัก โดยมีห้องพักรวมสำหรับผู้สูบบุหรี่ / ปลอดบุหรี่ได้ โดยอาจจะขอเปลี่ยนห้องได้ตามความประสงค์ของผู้ที่พักรวม ทั้งนี้ขึ้นอยู่กับความพร้อมให้บริการของโรงแรม และไม่สามารถรับประกันได้
- 9 กรณีผู้เดินทางต้องการความช่วยเหลือเป็นพิเศษ อาทิเช่น ใช้วีลแชร์ กรุณาแจ้งบริษัทฯ อย่างน้อย 7 วันก่อนการเดินทาง มิฉะนั้นบริษัทฯ ไม่สามารถจัดการล่วงหน้าให้ได้
- 10 มัคคุเทศก์ พนักงาน และตัวแทนของผู้จัด ไม่มีสิทธิในการให้คำสัญญาใดๆ ทั้งสิ้นแทนผู้จัด นอกจากมีเอกสารลงนามโดยผู้มีอำนาจของผู้จัดกำกับเท่านั้น
- 11 ผู้จัดจะไม่รับผิดชอบ และไม่สามารถคืนค่าใช้จ่ายต่างๆ ได้เนื่องจากการเป็นการเหมาจ่ายกับตัวแทนต่างๆ ในกรณีที่ผู้เดินทางไม่ผ่านการพิจารณาในการตรวจคนเข้าเมือง-ออกเมือง ไม่ว่าจะเป็นกองตรวจคนเข้าเมือง หรือ กรมแรงงานของประเทศในรายการท่องเที่ยว อันเนื่องมาจากการกระทำที่ส่อไปในทางผิดกฎหมาย การหลบหนี เข้าออกเมือง เอกสารเดินทางไม่ถูกต้อง หรือการถูกปฏิเสธในกรณีอื่นๆ
- 12 กรณีต้องการพักแบบ 3 ท่าน ต่อห้องหรือห้องแบบ 3 เตียง Triple โรงแรมมีห้อง Triple ไม่เพียงพอ ขอสงวนสิทธิในการจัดห้องให้เป็นแบบแยก 2 ห้อง คือ 1 ห้องพักรวม และ 1 ห้องพักรวมเดี่ยว โดยไม่ค่าใช้จ่ายเพิ่ม

13

สภาพการจราจรในช่วงวันเดินทางตรงกับวันหยุดเทศกาลของญี่ปุ่น หรือ วันเสาร์อาทิตย์ รถอาจจะติด อาจทำให้เวลาในการท่องเที่ยว และ ซ่อมปังแต่ละสถานที่น้อยลง โดยเป็นดุลยพินิจของมัคคุเทศก์ และคนขับรถ ในการบริหารเวลา ซึ่งอาจจะขอความร่วมมือจากผู้เดินทางในบางครั้ง ที่ต้องเร่งรีบ เพื่อให้ได้ท่องเที่ยวตามโปรแกรม

14

บริการน้ำดื่มท่านละ 1 ขวด ต่อคน /ต่อวัน เริ่มในวันที่ 2 ของการเดินทาง ถึงวันที่ ... ของการเดินทาง

15

บริการน้ำดื่มท่านละ 1 ขวด ต่อคน /ต่อวัน เริ่มในวันที่ 2 ของการเดินทาง ถึงวันที่ ... ของการเดินทาง

16

การบริการของรถบัสนำเที่ยวญี่ปุ่น ตามกฎหมายของประเทศญี่ปุ่น สามารถให้บริการวันละ 10 ชั่วโมง ในวันนั้นๆ มีอาจเพิ่มเวลาได้ โดยมัคคุเทศก์ และ คนขับจะเป็นผู้บริหารเวลาตามความเหมาะสม ทั้งนี้ขึ้นอยู่กับสภาพการจราจร ในวันเดินทางนั้นๆเป็นหลัก จึงขอสงวนสิทธิ์ในการปรับเปลี่ยนเวลาท่องเที่ยว ตามสถานที่ในโปรแกรมการเดินทาง

ขอขอบพระคุณทุกท่านที่มอบความไว้วางใจให้กับเรา  
ดูแลเรื่องการท่องเที่ยวและบริการ

○.....○

