



กลาง เวียดนาม

ดานัง ฮอยอัน พักบาน่าฮิลล์

CFDD5

3วัน
2คืน



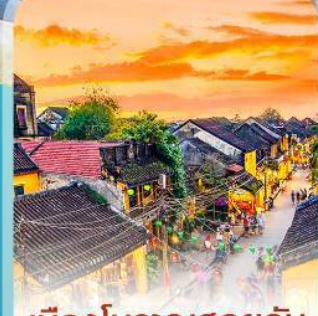
✈️ **คอนเฟิร์ม**ออกเดินทาง
ทุกพีเรียด 2ท่านขึ้นไป

📅 กำหนดการเดินทาง

พฤษภาคม-ตุลาคม 2568

ราคาเริ่มต้น

13,899



- โรงแรม 4 ดาว
- อาหาร 7 มื้อ
- FREE! กระเป๋าผ้า
- FREE! หมวก

เมนูพิเศษ
บุฟเฟ่ต์นานาชาติ บนบาน่าฮิลล์
บุฟเฟ่ต์ซาบู-ปิ้งย่าง

พักบนบาน่าฮิลล์ - ฮอยอัน - วัดหลินอิ่ง - คาเฟ่ลับๆ ริมหาดเล - สะพานมังกรพันไฟ - ตลาดฮาน

CFDD5 ด่านัง-ฮอยอัน-พักบาน่าฮิลล์ 3 วัน 2 คืน FD (MAY-OCT25)



เวียดนาม

ด่านัง ฮอยอัน พักบาน่าฮิลล์

กลาง

CFDD5

3วัน 2คืน

AirAsia
บินเช้า
กลับเที่ยง

คอนเฟิร์ม ออกเดินทาง **ทุกพีเรียด** 2 ท่านขึ้นไป

กำหนดการเดินทาง
พฤษภาคม-ตุลาคม 2568

ราคาเริ่มต้น
13,899



ล่องเรือกระดิง



เมืองโบราณฮอยอัน



ซานตารีนาคาเฟ่



โรงแรม 4 ดาว



อาหาร 7 มือ



FREE! กระเป๋าผ้า



FREE! หมวก



เมนูพิเศษ
บุฟเฟ่ต์นานาชาติ บนบาน่าฮิลล์
บุฟเฟ่ต์ซาบู-ปิ้งย่าง

พักบนบาน่าฮิลล์ - ฮอยอัน - วัดคลินอั้ง - คาเฟ่ลับๆ ริมทะเล - สะพานมังกรพันไฟ - ตลาดฮาน

- ✓ นั่งกระเช้าขึ้นบาน่าฮิลล์ และ เล่นสวนสนุกบนบาน่าฮิลล์แบบเต็มอิม
- ✓ ชมวิวบนสะพานมือสีทอง (Golden Bridge)
- ✓ เที่ยวครบทุกไฮไลท์ ล่องเรือกระดิง เมืองโบราณฮอยอัน
- ✓ ชมสะพานมังกรพันไฟ , ซุปปิ้งของฝาก ตลาดฮาน
- ✓ ไหว้พระขอพร เจ้าแม่กวนอิม ณ วัดหลินอั้ง , คาเฟ่ริมทะเล สไตล์ซานโตรินี่
- ✓ อิ่มอร่อยกับบุฟเฟ่ต์นานาชาติ บนบาน่าฮิลล์
- ✓ เมนูพิเศษ !!! ปิ้งย่าง BBQ & ซาบู บุฟเฟ่ต์
- ✓ พักโรงแรม 4 ดาว พักบาน่าฮิลล์ 1 คืน / พักด่านัง 1 คืน



กำหนดการเดินทาง: พฤษภาคม-ตุลาคม 2568

CFDD5 ดานัง-ฮอยอัน-พักบานาฮิลล์ 3 วัน 2 คืน FD (MAY-OCT25)

| เส้นทางการบิน | เที่ยวบิน | เวลาออก-เวลาถึง | ระยะเวลาเดินทาง |
|--------------------------|-----------|-----------------|-------------------|
| ดอนเมือง-ดานัง (DMK-DAD) | FD634 | 07.15-09.05 | 1 ชั่วโมง 50 นาที |
| ดานัง-ดอนเมือง (DAD-DMK) | FD637 | 12.40-14.20 | 1 ชั่วโมง 45 นาที |

กรุณาลูกค้ามีข้อต่อภายในประเทศ กรุณาสอบถามคอนเฟิร์มตารางการบินกับทางเจ้าหน้าที่อีกครั้ง
เที่ยวบิน, ราคาตั๋วและรายการอาจมีการเปลี่ยนแปลงได้ตามความเหมาะสม โดยมีต้องแจ้งให้ ทราบล่วงหน้า



Check in Vietnam

CFDD5

ดานัง-ฮอยอัน-พักบานาฮิลล์ 3 วัน 2 คืน



| วันที่ | รายการท่องเที่ยว | รายละเอียดอาหาร (7 มื้อ) | | | โรงแรมที่พัก หรือเทียบเท่า |
|--------|--|--------------------------|--------------------------|-----------------------------|--|
| | | เช้า | เที่ยง | เย็น | |
| 1 | ดอนเมือง- ดานัง - SON TRA MARINA CAFE - วัดหลินอิ่ง - ขึ้นบานาฮิลล์ - สวนสนุก - สวน ดอกไม้ FD634 (07.15-09.05) | X | 🍽️ | 🍽️ บุฟเฟต์ | MERCURE DANANG BANA HILLS |
| 2 | เฟลิตเพลินกิจกรรมต่างๆ บนบานาฮิลล์ - สะพาน มือ- หมู่บ้านแกะสลักหินอ่อน- ล่องเรือกระดัง-เมือง โบราณฮอยอัน- สะพานมังกรพ่นไฟ- รูปปั้นปลา มังกร | 🍽️ | 🍽️ | 🍽️ BBQ & ชาบู บุฟเฟต์ | SEA GARDEN HOTEL ระดับ 4 ดาว (หรือเทียบเท่า) |
| 3 | ร้านเยื่อไผ่ - ตลาดฮาน - สนามบินดานัง - ดอน เมือง FD637 (12.40-14.20) | 🍽️ | 🍽️ ขนมปัง เวียดนาม | X | ➔ |

วันแรก ดอนเมือง- ดานัง - SON TRA MARINA CAFE -วัดหลินอิ่ง - ขึ้นบานาฮิลล์ - สวนสนุก - สวนดอกไม้

04.00 น. คณะพร้อมกัน ณ สนามบินดอนเมือง อาคารผู้โดยสารระหว่างประเทศ เคาน์เตอร์ 1-2 สายการบิน AIR ASIA โดยมีเจ้าหน้าที่คอยให้การต้อนรับและอำนวยความสะดวกในการเช็คอิน

Thai Air Asia

CHECK IN
G-R-O-U-P
checkinggroups.com



airasia

สายการบินราคาประหยัดที่ดีที่สุดในโลก



07.15 น. นำท่านเดินทางสู่ เมืองดานัง โดยสายการบิน AIRASIA เที่ยวบินที่ FD634

09.05 น. เดินทางถึงสนามบิน Danang International Airport (สนามบินเมือง ดานัง) นำท่านผ่านด่านตรวจคนเข้าเมือง และศุลกากร นำท่านขึ้นรถโค้ชปรับอากาศ

CFDD5 ดานัง-ฮอยอัน-พักบานาฮิลล์ 3 วัน 2 คืน FD (MAY-OCT25)

จากนั้นนำท่านเดินทางเข้าสู่คาเฟ่ริมทะเล ที่ **SON TRA MARINA CAFE** คาเฟ่ริมทะเลที่ตกแต่งสไตล์ ซานโตรินี ที่ สอดคล้องกับบรรยากาศสบายๆ ริมทะเล ซึ่งเป็นจุดที่เป็นท่าเรือยอร์ช จึงทำให้คาเฟ่แห่งนี้ ได้ขึ้นชื่อว่า ซานโตรินีแห่ง เวียดนาม ด้วยการตกแต่งสถานที่ด้วยสีขาวและสีฟ้าอ่อน และที่สำคัญทั้งเมนูเครื่องดื่มและเบเกอรี่ที่หลากหลาย จึงทำให้คาเฟ่แห่งนี้ เป็นที่นิยมของนักท่องเที่ยวทั้งชาวต่างชาติ และชาวเวียดนามเองก็ตาม

(ไม่รวมค่าเครื่องดื่ม+อาหาร)



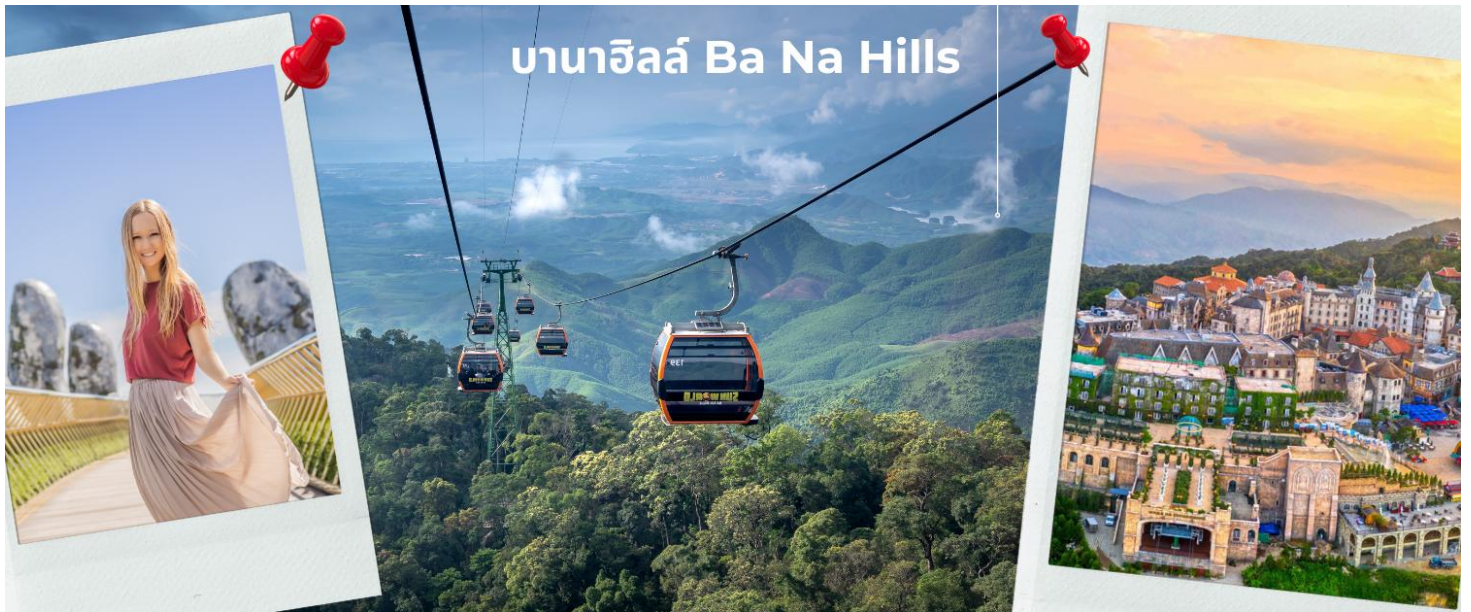
นำท่านสักการองค์ **เจ้าแม่กวนอิม ณ วัดหลิงอิ่ง** อยู่บนเกาะเขินตรา (Son Tra) ทางเหนือของเมืองดานัง เป็นวัดใหญ่ที่สุดของที่นี่ รูปปั้นปูนขาวของเจ้าแม่กวนอิมยืนหันหลังให้ภูเขา หันหน้าออกสู่ทะเลเพื่อเป็นการปกป้องคุ้มครองชาวประมงที่ออกไปหาปลา เสียงระฆังวัดที่ตีประสานกับเสียงคลื่นนั้นช่วยให้ชาวเรือรู้สึกสงบ และสร้างขวัญกำลังใจอย่างดีเยี่ยม และเป็นที่เคารพนับถือของคนดานัง



เที่ยง

รับประทานอาหารเที่ยง ณ ภัตตาคาร (1)

จากนั้นนำท่าน **นั่งกระเช้าขึ้นสู่บานาฮิลล์** กระเช้าแห่งบานาฮิลล์นี้ได้รับการบันทึกสถิติโลกโดย World Record ว่าเป็นกระเช้าไฟฟ้าที่ยาวที่สุดประเภท Non Stop โดยไม่หยุดแวะมีความยาวทั้งสิ้น 5,042 เมตรและเป็นกระเช้าที่สูงที่สุดที่ 1,294 เมตรนักท่องเที่ยวจะได้สัมผัสผืนเมฆหมอกและบางจุดมีเมฆลอยต่ำกว่ากระเช้าพร้อมอากาศบริสุทธิ์อันสดชื่นจนทำให้ท่านอาจลืมไปเสียด้วยซ้ำว่าที่นี่ไม่ใช่ยุโรปเพราะอากาศที่หนาวเย็นเฉลี่ยตลอดทั้งปีประมาณ 10 องศาเท่านั้นจุดที่สูงที่สุดของบานาฮิลล์มีความสูง 1,467 เมตรกับสภาพผืนป่าที่อุดมสมบูรณ์



ซึ่งสมัยก่อนชาวฝรั่งเศสตั้งใจจะสร้างเป็นเมืองต่างอากาศอีกแห่งหนึ่งของเวียดนาม บนภูเขาเมารีรีสอร์ทห้องพักร้านอาหาร และ สวนสนุก (Fantasy Park) ที่รอให้ท่านไปเล่นสวนสนุกแบบไม่อัน
นำท่านชม สวนดอกไม้แห่งความรัก Le Jardin D'Amour สไตล์ยุโรปที่มีดอกไม้เมืองหนาวหลากหลายชนิด นำท่านชม พระยูโลงค์ใหญ่ ณ วัดลินอิงแห่งบานาฮิลล์ ที่เป็นองค์มีความสูงถึง 30 เมตร (ให้ท่านได้อิสระเล่นสวนสนุก + ดูหนัง 3D,4D,5D ฟรีทุกอย่าง / ยกเว้นห้องหุ่นขี้ผึ้งและโรงไวน์) นำท่านชม ปราสาทจันทร์ Luna Castle เป็นโซนที่เปิดใหม่ล่าสุดของบานาฮิลล์ ในโซนเปิดใหม่นี้จะต้องนั่งรถราง Tram ต่อเข้ามายังปราสาทเปิดตัวเมื่อปี 2022 มีพื้นที่รวมมากถึง 38,000 ตารางเมตร รวม 4 ชั้น ในแต่ละชั้นจะมีธีมที่แตกต่างกัน ได้แก่ ถ้ำมังกร หมาป่าจอมพลัง นกฮูกอสูร และจตุรัสพระจันทร์ สามารถเดินถ่ายรูปได้ทุกจุด เพราะแต่ละจุดตกแต่งออกมาได้สวยมากๆ Lunar Castle นี้ มาพร้อมกับเวทีและที่นั่งขนาด 2,000 ที่นั่งไว้สำหรับชมการแสดง และภายในปราสาทยังมีเครื่องเล่นแบบ 4D ชื่อ Flying Eyes Theatre อีกด้วย บอกได้เลยว่าเดินชมในปราสาทกันเพลินๆ ได้เลย



ค่า รับประทานอาหารค่ำ ณ ภัตตาคาร บุฟเฟ่ต์อาหารนานาชาติบนบานาฮิลล์ (2)
ที่พัก MERCURE DANANG FRENCH VILLAGE BANA HILLS

เขื่อนไวก์พัก บานาฮิลล์



โรงแรมไม่มีห้องพัก สำหรับ 3 ท่าน (TRP ROOM)

1. FAMILY BUNG เตียง 2 ชั้น 2 เตียง พัก 4 ท่าน ไม่มีค่าใช้จ่ายเพิ่ม
2. FAMILY BUNG เตียง 2 ชั้น 2 เตียง พัก 3 ท่าน จ่ายเพิ่ม 1,000 บาท/ห้อง

MERCURE
HOTELS

MERCURE DANANG FRENCH VILLAGE BANA HILLS

สำหรับคืน ที่พักบนบานาฮิลล์ อาจมีการสลับกับ
โดยรายการท่องเที่ยวอาจมีการปรับเปลี่ยนตามความเหมาะสม



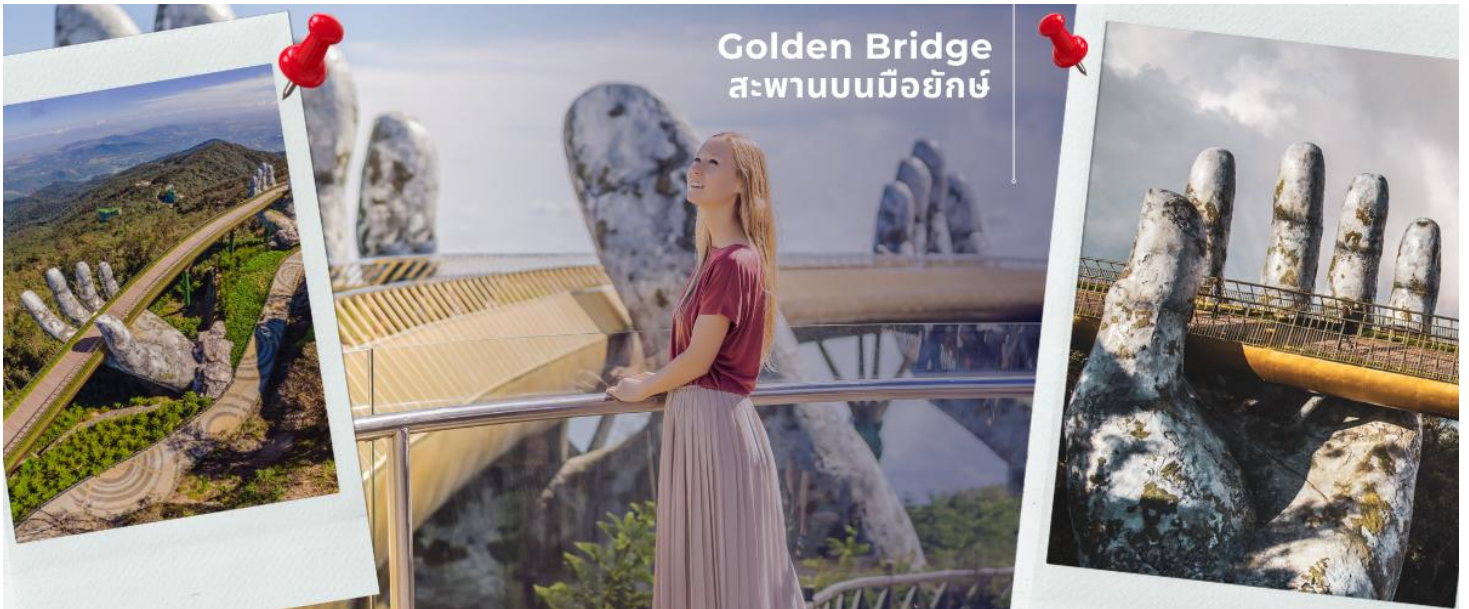
วันที่สอง

สะพานมือ บนบานาฮิลล์ – หมู่บ้านแกะสลักหินอ่อน-ล่องเรือกระดิ่ง-เมืองโบราณฮอยอัน-สะพานมังกรพันไฟ-รูปปั้นปลามังกร

เช้า

รับประทานอาหารเช้าที่ โรงแรม (3)

ก่อนลงจากยอดเขา บานาฮิลล์ นำท่านชม [Golden Bridge](#) หรือ [สะพานบนมือยักษ์](#) หรือ [สะพานลอยฟ้า](#) ที่ บานาฮิลล์ ดานัง ประเทศเวียดนาม นั่นเอง ที่นี่นอกจากจะกลายเป็นแหล่งท่องเที่ยวที่นักท่องเที่ยวจะพลาดไม่ได้เมื่อมาถึงเมืองดานังแล้ว ยังเป็นแลนด์มาร์ค จุดถ่ายรูปสวยๆ ของเวียดนาม ที่หลายคนอยากจะทำถ่ายรูปไว้ๆ กันตรงนี้สักครั้ง



เที่ยง **รับประทานอาหารเที่ยง ณ ภัตตาคาร (4)**
จากนั้นนำท่านผ่านชม **ภูเขาหินอ่อน Marble Mountains** และนำท่านเข้าชม **หมู่บ้านแกะสลักหินอ่อน** ที่มีแหล่ง
วัตถุดิบหินอ่อนเนื้อดี และช่างแกะสลักฝีมือประณีต ส่งออกจำหน่าย ทั่วโลก จากนั้นนำท่านเดินทางสู่ **หมู่บ้านกิม
ทาน** สนุกสนานไปกับการเล่นกิจกรรม **นั่งเรือกระดัง** เป็นหมู่บ้านเล็กๆในเมืองฮอยอันตั้งอยู่ในสวนมะพร้าวริม
แม่น้ำ ในอดีตช่วงสงครามที่นี่เป็นที่พักอาศัยของเหล่าทหาร อาชีพหลักของคนที่นี่คืออาชีพประมง ระหว่างการ
ล่องเรือท่านจะได้ชมวัฒนธรรมอันสวยงาม ชาวบ้านจะขับร้องเพลงพื้นเมือง ผู้ชายกับผู้หญิงจะหยอกล้อกันไปมานำ
ที่พายเรือมาเคาะกันเป็นจังหวะดนตรีสุดสนุกสนาน



จากนั้นนำท่านเดินทางสู่ **เมืองโบราณฮอยอัน** เที่ยวชมเมืองมรดกโลกทางวัฒนธรรมได้รับการขึ้นทะเบียนจาก
UNESCO มนต์เสน่ห์อยู่ที่บ้านโบราณซึ่งอายุเก่าแก่กว่า 200 ปี มีหลังคา ทรงกระดองปู แบบเฉพาะของเมืองฮอย
อัน ซึ่งเป็น สถาปัตยกรรมที่ไม่ซ้ำแบบทั้งในด้านศิลปะและการแกะสลัก ชมย่านการค้าเมืองท่าค้าขายสมัยโบราณ
ของชาวจีน ****เมืองฮอยอัน ไม่อนุญาตให้นำรถใหญ่เข้าไปดังนั้นการเดินทางชมเมืองจึงเป็นวิธีท่องเที่ยวที่ดีที่สุด****
นำท่านชม **สะพานญี่ปุ่น** ซึ่งเป็น **พิพิธภัณฑสถานประวัติศาสตร์วัดกวนอู ศาลเจ้า ชุมชนชาวจีน** และ**บ้านโบราณ**อายุ
ยาวนานกว่า200ปีซึ่งสร้างในแบบผสมผสานสถาปัตยกรรมที่ยังคงเหลือเข้าเมื่อศตวรรษที่17

CFDD5 ดานัง-ฮอยอัน-พักบานาฮิลล์ 3 วัน 2 คืน FD (MAY-OCT25)



ค่ำ รับประทานอาหารค่ำ ณ ภัตตาคาร **BBQ & ชาบูบุฟเฟ่ต์ (5)**
นำท่านเข้าสู่ที่พักดานัง SEA GARDEN HOTEL / CENTURY HOTEL หรือเทียบเท่าระดับ 4 ดาว

วันที่สาม ร้านเยื่อไผ่ - ตลาดฮาน - สนามบินดานัง - ดอนเมือง

เช้า รับประทานอาหารเช้าที่ โรงแรม (6)

นำท่านชมผลิตภัณฑ์แปรรูปจากนวัตกรรมเยื่อไผ่ นำท่านไปละลายทรัพย์ที่ **ตลาดฮาน** เป็นตลาดที่รวบรวมสินค้ามากมายเป็นที่นิยมทั้งชาวเวียดนามและชาวไทย อาทิ เสื้อเวียดนาม หมวก รองเท้า กระเป๋า สินค้าพื้นเมือง โดยเฉพาะงานฝีมือ อาทิ ภาพผ้าปักมืออันวิจิตร โคมไฟ ผ้าปัก กระเป๋าปัก ตะเกียบไม้แกะสลัก ชุดอ่าวหย่าย (ชุดประจำชาติเวียดนาม) ฯลฯ ไว้เป็นที่ระลึกมากมายเพื่อฝากคนที่บ้าน



สมควรแก่เวลา นำท่านเดินทาง สู่สนามบิน Danang International Airport เตรียมตัวเดินทางสู่กรุงเทพฯ

เที่ยง รับประทานอาหารเที่ยง ขนมปังเวียดนาม (7)

12.40 น. เห็นฟ้าสู่สนามบินดอนเมือง โดยสายการบิน AIR ASIA เที่ยวบินที่ FD637

14.20 น. ถึงสนามบินดอนเมือง โดยสวัสดิภาพด้วยความประทับใจ



Check in Vietnam

CFDD5

ดานัง-ฮอยอัน-พักบานาฮิลล์ 3 วัน 2 คืน



| อัตราค่าบริการ | | |
|---|--|-----------|
| วันที่เดินทาง | ห้องเตียงคู่ นอน 2-3 ท่าน เด็กมีเตียงพัก 3 ท่าน | พักเดี่ยว |
| พฤษภาคม 2568 | | |
| 3-5 พฤษภาคม 2568 | 14,899 บาท | 3,900 บาท |
| 10-12 พฤษภาคม 2568 | 14,899 บาท | 3,900 บาท |
| 17-19 พฤษภาคม 2568 | 13,899 บาท | 3,900 บาท |
| มิถุนายน 2568 | | |
| 1-3 มิถุนายน 2568 | 13,899 บาท | 3,900 บาท |
| 14-16 มิถุนายน 2568 | 13,899 บาท | 3,900 บาท |
| 21-23 มิถุนายน 2568 | 13,899 บาท | 3,900 บาท |
| 28-30 มิถุนายน 2568 | 13,899 บาท | 3,900 บาท |
| กรกฎาคม 2568 | | |
| 10-12 กรกฎาคม 2568 | 14,899 บาท | 3,900 บาท |
| 11-13 กรกฎาคม 2568 | 14,899 บาท | 3,900 บาท |
| 19-21 กรกฎาคม 2568 | 13,899 บาท | 3,900 บาท |
| 26-28 กรกฎาคม 2568 | 14,899 บาท | 3,900 บาท |
| สิงหาคม 2568 | | |
| 2-4 สิงหาคม 2568 | 13,899 บาท | 3,900 บาท |
| 16-18 สิงหาคม 2568 | 13,899 บาท | 3,900 บาท |
| 23-25 สิงหาคม 2568 | 13,899 บาท | 3,900 บาท |
| กันยายน 2568 | | |
| 6-8 กันยายน 2568 | 13,899 บาท | 3,900 บาท |
| 13-15 กันยายน 2568 | 13,899 บาท | 3,900 บาท |
| 20-22 กันยายน 2568 | 13,899 บาท | 3,900 บาท |
| 27-29 กันยายน 2568 | 13,899 บาท | 3,900 บาท |
| ตุลาคม 2568 | | |
| 4-6 ตุลาคม 2568 | 13,899 บาท | 3,900 บาท |
| 10-12 ตุลาคม 2568 | 14,899 บาท | 3,900 บาท |
| 11-13 ตุลาคม 2568 | 14,899 บาท | 3,900 บาท |
| 17-19 ตุลาคม 2568 | 13,899 บาท | 3,900 บาท |
| 18-20 ตุลาคม 2568 | 13,899 บาท | 3,900 บาท |
| 23-25 ตุลาคม 2568 | 14,899 บาท | 3,900 บาท |
| 24-26 ตุลาคม 2568 | 14,899 บาท | 3,900 บาท |
| 25-27 ตุลาคม 2568 | 14,899 บาท | 3,900 บาท |
| ราคาเด็กอายุไม่ถึง 2 ขวบ = Infant 3,000 บาท | | |

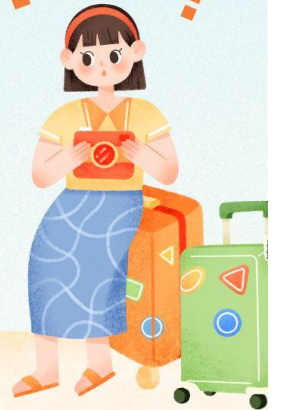


เงื่อนไขการยกเลิก

ขอสงวนสิทธิ์ในการคืนเงินมัดจำหรือค่าทัวร์เต็มจำนวน ?
**ทุกกรณี การแจ้งยกเลิกการเดินทาง
หรือไม่เดินทางในวันที่ทำการจองไว้**



ค่าทัวร์เป็นลักษณะของการเหมาจ่าย
ไม่สามารถคืนเงินค่าอาหาร
หรือค่าเข้าชมสถานที่ที่เกี่ยวข้องต่างๆ
หากลูกค้าไม่เข้าร่วมกิจกรรมของทัวร์ทุกกรณี



รายการท่องเที่ยวนี้ อาจเปลี่ยนแปลงหรือสลับสถานที่ที่เกี่ยวข้อง ได้ตามความเหมาะสม
อันเกิดจากปัจจัยภายนอก เช่นสภาพอากาศ และความล่าช้าของเที่ยวบิน และอื่นๆ
โดยบริษัทฯ ผู้จัด จะคำนึงถึงผลประโยชน์ของลูกค้าเป็นสำคัญ

ราคาทัวร์ไม่รวมค่าทิปไกด์ท้องถิ่นและคนขับรถ
ท่านละ 1,000 บาท ตลอดการเดินทาง

หัวหน้าทัวร์ไทย แล้วแต่ความพึงพอใจในการบริการ



อย่าลืม

อ่านเพื่อทำความเข้าใจเงื่อนไขการจองทัวร์



อัตราค่าบริการรวม

- ✓ ค่าตัวเครื่องบินไป-กลับเส้นทางตามรายการระบุชั้นทัศนาวจร (ต้องไป-กลับพร้อมคณะเท่านั้น)
- ✓ ค่าภาษีสนามบินและค่าภาษีน้ำมันเชื้อเพลิงแล้ว และทางบริษัทขอเก็บเพิ่มในกรณีที่สายการบินมีการปรับค่าธรรมเนียมเพิ่ม ก่อนการเดินทาง
- ✓ ค่าสัมภาระน้ำหนักท่านละ 20 กก. โหลดใต้ท้องเครื่องบิน และสำหรับถือขึ้นเครื่อง 7กก.
- ✓ ค่าที่พักตามระบุในรายการ
- ✓ ค่าอาหารตามรายการระบุ
- ✓ ค่ารถรับ-ส่งนำเที่ยวตามรายการ และ ค่าเข้าชมสถานที่ตามรายการระบุ
- ✓ ค่าบริการหัวหน้าทัวร์ที่ชำนาญเส้นทางนำท่านท่องเที่ยวตลอดรายการในต่างประเทศ
- ✓ ประกันอุบัติเหตุระหว่างการเดินทาง วงเงินท่านละ 1,000,000 บาท (เงื่อนไขตามกรมธรรม์)
- ✓ ภาษีมูลค่าเพิ่ม 7% และภาษีหัก ณ ที่จ่าย 3% (แค่ค่าบริการเท่านั้น)



อัตราค่าบริการไม่รวม

- ✗ ค่าใช้จ่ายส่วนตัว อาทิ ค่าทำหนังสือเดินทาง, ค่าโทรศัพท์ส่วนตัว, ค่าชกักรีด, มินิบาร์ในห้องพัก , รวมถึงค่าอาหารและเครื่องดื่มที่สั่งเพิ่มนอกเหนือรายการ
- ✗ ค่าสัมภาระที่หนักเกินสายการบินกำหนด (ปกติ 20 กก.)
- ✗ ค่าทิปไกด์ท้องถิ่นและคนขับรถ ท่านละ 1,000 บาท (หัวหน้าทัวร์ขึ้นอยู่กับความประทับใจของท่าน)



เงื่อนไขการจอง และชำระเงิน

ชำระมัดจำในวันที่จองที่นั่งละ **5,000 บาท** พร้อมหนังสือเดินทาง (หรือสำเนา) ส่วนที่เหลือชำระทั้งหมดอย่างน้อย 20 วันก่อนการเดินทาง

กรุ๊ปที่เดินทางช่วงวันหยุด หรือเทศกาลที่ต้องการันตีมัดจำกับสายการบินหรือผ่านตัวแทนในประเทศหรือต่างประเทศ รวมถึงเที่ยวบินพิเศษ เช่น Charter Flight, Extra Flight ทางบริษัทฯ ขอสงวนสิทธิ์ไม่คืนเงินค่าทัวร์ทั้งเต็มจำนวนหรือบางส่วน ในกรณีที่ท่านจองแล้วยกเลิกหรือเลื่อนการเดินทาง

กรุ๊ปที่เดินทางช่วงวันหยุด หรือเทศกาลที่ต้องการันตีมัดจำกับสายการบินหรือผ่านตัวแทนในประเทศหรือต่างประเทศ รวมถึงเที่ยวบินพิเศษ เช่น Charter Flight, Extra Flight ทางบริษัทฯ ขอสงวนสิทธิ์ไม่คืนเงินค่าทัวร์ทั้งเต็มจำนวนหรือบางส่วน ในกรณีที่ท่านจองแล้วยกเลิกหรือเลื่อนการเดินทาง





ข้อควรทราบ



ทางบริษัทฯ ขอสงวนสิทธิ์ความรับผิดชอบใด ๆ ทั้งสิ้นในกรณีดังต่อไปนี้



หากเกิดกรณีความล่าช้าจากสายการบิน, การประท้วง, การนัดหยุดงาน, การก่อกวน, การปิดด่าน, ภัยธรรมชาติ หรือกรณีที่ทำนถูกปฏิเสธการเข้าหรือออกเมืองจากเจ้าหน้าที่ตรวจคนเข้าเมืองหรือเจ้าหน้าที่กรมแรงงานทั้งจากไทยและต่างประเทศ ซึ่งอยู่นอกเหนือความรับผิดชอบของบริษัทฯ



หากท่านใช้บริการของทางบริษัทฯ ไม่ครบ อาทิ ไม่เที่ยวบางรายการ, ไม่ทานอาหารบางมื้อ เพราะค่าใช้จ่ายทุกอย่างทางบริษัทฯ ได้ชำระค่าใช้จ่ายให้ตัวแทนต่างประเทศแบบเหมาขาดก่อนออกเดินทางแล้ว



หากเกิดทรัพย์สินสูญหายจากการโจรกรรมและ/หรือ เกิดอุบัติเหตุสูญหายที่เกิดจากความประมาทของตัวนักท่องเที่ยวเอง



ตัวเครื่องบินเป็นตั๋วราคาพิเศษ หากท่านไม่เดินทางพร้อมคณะไม่ว่าจะด้วยเหตุใดก็ตาม ไม่สามารถนำมาเลื่อนวันเดินทางหรือคืนเงินได้



เนื่องจากตัวเครื่องบินเป็นตั๋วแบบหมู่คณะระบบจะทำการ Random ไม่สามารถเลือกที่นั่งได้ ท่านอาจจะไม่ได้ที่นั่งติดกัน แต่สามารถแจ้งความต้องการต่อที่หน้าเคาน์เตอร์สายการบินเท่านั้น



สำคัญมาก



หนังสือเดินทาง (Passport) ต้องมีอายุเหลือใช้งานอย่างน้อย 6 เดือน
บริษัทฯ ไม่รับผิดชอบหากอายุหนังสือเดินทางของท่าน เหลือไม่ถึง
และไม่สามารถเดินทางออกนอกประเทศได้



หากท่านไม่ได้ถือหนังสือเดินทางไทย โปรดสอบถาม
เงื่อนไข การเดินทางและ เงื่อนไขวีซ่า