



ปีใหม่

พม่า

C8MR2

2วัน
1คืน
บินสาย
กลับเย็น

เชิควิน อย่างกุง สีเรียม พระมหาเจดีย์ชเวดากอง
ไหว้พระ 5 วัด เสริมบุญ ต้อนรับศักราชใหม่



✈️ คอนเฟิร์มออกเดินทาง
ทุกพีเรียด 2 ท่านขึ้นไป

📅 กำหนดการเดินทาง

31-01 มกราคม 2568

ราคาเพียง

9,899



โรงแรม
5 ดาว



อาหาร
4 มือ



FREE!
กระเป๋าผ้า



เมนูพิเศษ

เปิดปึกกึ่ง สลัดกุงมังกร
ชาบูบุฟเฟ่ต์

พระมหาเจดีย์ชเวดากอง-เจดีย์กลางน้ำเยลพญา-เจดีย์โบตาทาวน เทพทันใจ-เทพพระซิบ-ตลาดสกี๊ต-พระนอนตาทาวน-พระพุทธรูปงาทัตจี



ปีใหม่

พม่า

เช็กอิน ย่างกุ้ง สิริียม พระมหาเจดีย์ชเวดากอง
ไหว้พระ 5 วัด เสริมบุญ ต้อนรับศักราชใหม่

C8MR2

2วัน
1คืน



บินสาย
กลับเย็น

คอนเฟิร์ม ออกเดินทาง **ทุกพีเรียด** 2 ท่านขึ้นไป

กำหนดการเดินทาง
31-01 มกราคม 2568

ราคาเพียง
9,899



เจดีย์กลางน้ำ
เยเลพญา



พระนอนตาหวาน



ขอพรแม่ยักษ์



โรงแรม
5 ดาว



อาหาร
4 มื้อ



FREE!
กระเป๋าผ้า



เมนูพิเศษ
เปิดปักษ์กึ่ง สลัดกุ้งมังกร
ชาบูบุฟเฟ่ต์

พระมหาเจดีย์ชเวดากอง-เจดีย์กลางน้ำเยเลพญา-เจดีย์ปดะทาวน์ เทพทันใจ-เทพกระซิบ-ตลาดสก๊อต-พระนอนตาหวาน-พระพุทธรูปงาทัตจี

- ✓ สักการะพระมหาเจดีย์ชเวดากอง 1 ใน 5 มหาบูชาสถานอันยิ่งใหญ่และศักดิ์สิทธิ์
- ✓ ขอพร แม่ยักษ์ อีกหนึ่งจุดที่สำคัญของเจดีย์ชเวดากอง
- ✓ ขอพรเจดีย์เยเลพญา เจดีย์บนเกาะกลางน้ำ ขอพรเรื่องธุรกิจให้ประสบความสำเร็จ
- ✓ ขอพรเทพทันใจ และ เทพกระซิบ ที่สุดแห่งการขอพรแล้วสัมฤทธิ์ทันใจ
- ✓ พระนอนตาหวาน พระพุทธรูปขนาดใหญ่ บูชาสถานที่ที่มีความงดงามและอ่อนช้อย
- ✓ ซุปปิ้งของฝาก ที่ตลาดสก๊อต และรวมอัญมณีที่มีชื่อเสียงของพม่า
- ✓ พระพุทธรูปงาทัตจี พระพุทธรูปทรงเครื่องสวยงามแบบกษัตริย์
- ✓ พักโรงแรม 5 ดาว 1 คืน
- ✓ อาหารพิเศษจัดเต็ม เมนู เปิดปักษ์กึ่ง สลัดกุ้งมังกร และ ชาบูบุฟเฟ่ต์ แกรมฟรีกระเป๋าผ้า



เส้นทางการบิน	เที่ยวบิน	เวลาออก-เวลาถึง	ระยะเวลาเดินทาง
สุวรรณภูมิ-ย่างกุ้ง (BKK-RGN)	8M336	10.40-11.30	1 ชั่วโมง 20 นาที
ย่างกุ้ง-สุวรรณภูมิ (RGN-BKK)	8M350	18.00-19.50	1 ชั่วโมง 20 นาที

กรณีลูกค้าจองตัวภายในประเทศ กรุณาสอบถามคอนเฟิร์มตารางการบินกับทางเจ้าหน้าที่อีกครั้ง
เที่ยวบิน, ราคาตั๋วและรายการอาจมีการเปลี่ยนแปลงได้ตามความเหมาะสม โดยมีต้องแจ้งให้ ทราบล่วงหน้า



Check in Myanmar
C8MR2
ย่างกุ้ง สิเรียม เจดีย์กลางน้ำ 2 วัน 1 คืน





วันที่	รายการท่องเที่ยว	รายละเอียดอาหาร (4 มื้อ)			โรงแรมที่พัก หรือเทียบเท่า
		เช้า	เที่ยง	เย็น	
1	สนามบินสุวรรณภูมิ-สนามบินย่างกุ้ง-สิเรียม-เจดีย์กลางน้ำ เยเลพญา-ย่างกุ้ง-พระมหาเจดีย์ชเวดากอง 8M336 (10.40-11.30)	✈	🍽	🍽 เปิดปักษ์สถัด กุ้งมังกร	LOTTE HOTEL YAGON ระดับ 5 ดาว หรือเทียบเท่า
2	ย่างกุ้ง-เจดีย์โบตตะทาว์น-เทพทันใจ-เทพกระซิบ ตลาดสก๊อต-พระนอนตาวาน-พระพุทธรูปงาทัตจี สนามบินย่างกุ้ง-สนามบินสุวรรณภูมิ 8M350 (18.00-19.50)	🍽	🍽 ชาบู ปุฟเฟต์	✈	

วันที่ 1 สนามบินสุวรรณภูมิ-สนามบินย่างกุ้ง-สิเรียม-เจดีย์กลางน้ำเยเลพญา-ย่างกุ้ง-พระมหาเจดีย์ชเวดากอง

- 08.00 น. คณะพร้อมกันที่ สนามบินสุวรรณภูมิ อาคารผู้โดยสารระหว่างประเทศชั้น 4 เคาน์เตอร์ สายการบิน MYANMAR AIRWAYS (8M) โดยมีเจ้าหน้าที่คอยให้การต้อนรับและอำนวยความสะดวกในการเช็คอิน
- 10.40 น. ✈ นำท่านเดินทางสู่เมืองย่างกุ้ง ประเทศเมียนมาร์ โดย **เที่ยวบินที่ 8M336** (มีบริการอาหารว่าง)



- 11.30 น. เดินทางถึงสนามบินนานาชาติย่างกุ้ง นำท่านผ่านด่านตรวจคนเข้าเมืองและศุลกากร นำท่านขึ้นรถโค้ชปรับอากาศ (**ประเทศเมียนมาร์ เวลาช้ากว่าประเทศไทย 30 นาที**)
- เที่ยง** รับประทานอาหารเที่ยง ณ ภัตตาคาร (1)
นำท่านออกเดินทางสู่ เมืองสิเรียม (ใช้เวลาเดินทางประมาณ 45 นาที) ตาน-ลยีน หรือ เซอ้ง ในอดีตไทยเรียก เสี่ยง มีชื่อเดิมที่เป็นที่รู้จักกันโดยทั่วไปว่า สิเรียม เป็นเมืองท่าสำคัญของภาคย่างกุ้ง ประเทศพม่า ตั้งอยู่ปากแม่น้ำอิรวดี อดีตเป็นเมืองท่าขึ้นนอกของพะโค หรือหงสาวดี เคยเป็นที่มั่นของทหารโปรตุเกสที่ช่วยเหลือชาวมอญทำสงครามกับพม่าตั้งแต่คริสต์ศตวรรษที่ 16 **เจดีย์กลางน้ำเยเลพญา (Kyauktan Yele Paya)** เจดีย์นี้สร้างขึ้นบนเกาะกลางน้ำ เรียกอีกชื่อหนึ่งว่า “เจดีย์กลางน้ำ” เป็นที่สักการะของชาวสิเรียม ที่บริเวณท่าเทียบเรือบนเกาะ พร้อมนมัสการพระพุทธรูปทรงเครื่องจักรพรรดิเก่าแก่ ที่ประดิษฐานบนบัลลังก์ไม้แกะสลักปิดทองคำเปลว ที่งดงามมีอายุนับพันปี ซึ่งเป็นที่สักการบูชาของชาวพม่าและชาวต่างชาติ



เจดีย์กลางน้ำเยเลพญา (Kyauktan Yele Paya)

จากนั้นเดินทางกลับเข้าสู่เมืองย่างกุ้ง

จากนั้นนำท่านนมัสการ พระมหาเจดีย์ชเวดากอง เจดีย์ทองแห่งเมืองดากอง หรือ ตะเกิง (ชื่อเดิมของเมืองย่างกุ้ง) แห่งลุ่มน้ำอิระวดี เจดีย์ทองคำคู่บ้านคู่เมืองประเทศพม่าอายุกว่าสองพันห้าร้อยกว่าปี มหาเจดีย์ที่ใหญ่ที่สุดของประเทศพม่า มีความสูงถึง 326 ฟุต สร้างโดยพระเจ้าโองกะลาปะ เมื่อกว่า 2,000 ปีก่อน มหาเจดีย์ชเวดากองมีทองคำโอบหุ้มอยู่เป็นน้ำหนักถึง 1100 กิโลกรัม ยอดฉัตรประดับประดาด้วยเพชรพลอยอัญมณีล้ำค่า กว่า 5,548 เม็ด รวมถึงทับทิม ขนาดเท่าไข่ไก่บนยอดองค์พระเจดีย์ชเวดากองเป็นลานกว้างรองรับแรงศรัทธาของ พุทธศาสนิกชนได้จำนวนมาก บริเวณทางขึ้นทั้งสี่ทิศจะมีวิหารโถงสร้างด้วยเครื่องไม้หลังคาทรงปราสาทปิดทองล่องชาดประดับกระจกทั้งหลัง ภายในประดิษฐานพระประธานสำหรับให้ประชาชนมากราบไหว้บูชา เพราะชาวมอญและชาวพม่าถือการกราบไหว้บูชาเจดีย์ชเวดากองเป็นนิตย จะนำมาซึ่งบุญกุศลอันเป็นหนทางสู่การหลุดพ้นทุกข์โศกโรคภัยทั้งมวล บ้างนั่งทำสมาธิเจริญสติภาวนา นับลูกประคำ และบ้างเดินทักษิณาวรรตรอบองค์เจดีย์ จากนั้นให้ท่านชมแสงของอัญมณีที่ประดับบนยอดฉัตรโดยจุดชมแต่ละจุดท่านจะได้เห็นแสงสีต่างกันไป เช่น สีเหลือง, สีน้ำเงิน, สีส้ม, สีแดง เป็นต้น



พระมหาเจดีย์ชเวดากอง

(สถานที่สำคัญของพระมหาเจดีย์ชเวดากอง คือ ลานอธิฐาน จุดที่บูเรนนองมาขอพรก่อนออกรบ ท่านสามารถนำดอกไม้ธูปเทียนไปไหว้ เพื่อขอพรจากองค์เจดีย์ชเวดากอง ณ ลานอธิฐานเพื่อเสริมสร้างบารมีและสิริมงคล นอกจากนี้รอบองค์เจดีย์ยังมีพระประจำวันเกิดประดิษฐานทั้งแปดทิศรวม 8 องค์ หากใครเกิดวันไหนก็ให้ไปสรงน้ำพระประจำวันเกิดตน จะเป็นสิริมงคลแก่ชีวิต)

สัตว์สัญลักษณ์ ประจำวันเกิด

							
วันอาทิตย์	วันจันทร์	วันอังคาร	วันพุธ กลางวัน	วันพุธ กลางคืน	วันพฤหัสบดี	วันศุกร์	วันเสาร์
ครุฑ	เสือ	สิงห์	ช้างมิงา	ช้างไม่มีงา	หนูหางยาว	หนูหางสั้น	พญานาค

นำท่านขอพร แม่ยักษ์ อีกหนึ่งจุดที่สำคัญของเจดีย์ชเวดากอง คนท้องถิ่นมีความเชื่อว่าการกราบไหว้บูชาแม่ยักษ์ จะช่วยตัดกรรมจากเจ้ากรรมนายเวร ขจัดอุปสรรค ปัญหาต่างๆ ไม่ว่าจะเป็นเรื่องงาน การเรียน โชคลาภ เงินทอง นอกจากนี้ยังเชื่อกันอีกว่า แม่ยักษ์ ยังช่วยในเรื่องความมีชื่อเสียง ความก้าวหน้าในหน้าที่การงาน อีกด้วย การขอพรแม่ยักษ์ จะนิยมถวาย นูห์รี ยาเส้น และผ้าสีเขียว



ขอพร แม่ยักษ์ (Giantess)

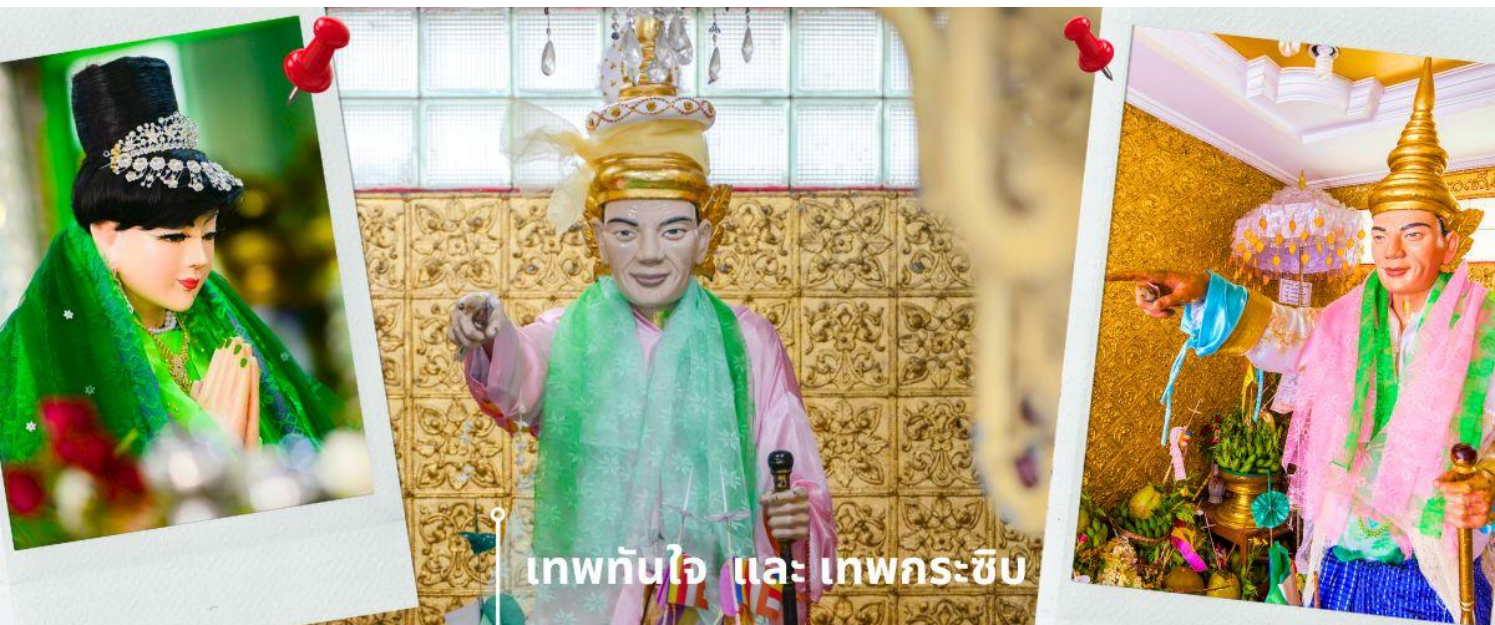
ค่ำ รับประทานอาหารค่ำ ณ ภัตตาคาร (2) **เมนูพิเศษ : เป็ดปักกิ่งสลัดกุ้งมังกร**

นำท่านเข้าสู่ที่พัก LOTTE HOTEL YANGON // ZEALAX HOTEL ระดับ 5 ดาว หรือเทียบเท่า

วันที่ 2 ย่างกุ้ง-เจดีย์โบตาทาวน์-เทพทันใจ-เทพกระซิบ-ตลาดสก๊อต-พระนอนดาหวานหรือพระพุทธรูปงาตัดจี-สนามบินย่างกุ้ง-สนามบินสุวรรณภูมิ

เช้า รับประทานอาหารเช้า ที่ โรงแรม (3)

เจดีย์โบตาทาว (Botahtaung Pagoda) หมายถึง ทหาร 1,000 นาย เมื่อในอดีตพระเจ้าโองะลาปะกษัตริย์มอญ ได้ให้ทหาร 1,000 นาย ตั้งแถวถวายความเคารพพระเกศาธาตุ บรรจุไว้ 1 เส้น ในเจดีย์นี้ ที่อันเชิญมาจากอินเดีย ไฮไลท์ที่สำคัญที่นักท่องเที่ยวนิยมมาสถานที่แห่งนี้คือ การมาสักการะบูชา **เทพทันใจ** หรือ **นัตโบโบยี** และยังมี เทพกระซิบ ภายในเจดีย์เป็นที่เก็บผอบหินทรงสลูพบสมบัติล้ำค่าหลายชนิดเช่น อัญมณี, เครื่องประดับ, เพชรพลอย, จาริกดินเผา, และพระพุทธรูปทองคำ, เงิน, ทองเหลือง, หิน พระพุทธรูปจำนวนทั้งหมดภายในและภายนอกผอบราวกว่า 700 องค์ จาริกดินเผาบางส่วนเป็นเรื่องราวของคำสอนและเรื่องราวทางพุทธศาสนาของนัตโบโบยี หรือ คนไทยรู้จักกันในชื่อว่า เทพทันใจ เป็นคำเรียกเทพเจ้านัต ที่เป็นเทพารักษ์ประจำวัดหรือพระเจดีย์ในศาสนาพุทธแบบพม่า โดยทั่วไปนิยมสร้างรูปเคารพโบโบยี เป็นรูปเคารพชายสูงวัยขนาดเท่าบุคคล สวมเครื่องประดับศิระ บางครั้งถือไม้เท้าเพื่อย้ำถึงความอาวุโส เทพทันใจแห่งนี้ เป็นสถานที่ที่คนไทยให้ความนับถือเป็นอย่างมาก เชื่อกันว่าการได้มาขอพรกับ นัตโบโบยี จะสัมฤทธิ์ผลทุกประการ จนเป็นที่กล่าวถึงและเล่าขานสืบกันมาช้านาน โดยใกล้กันยังมี **เทพกระซิบ** ซึ่งมีนามว่า **“อะมาดอว์เม็ยะ”** ตามตำนานกล่าวว่าเป็นธิดาของพญานาค ที่เกิดศรัทธาในพุทธศาสนาอย่างแรงกล้า รักษาศีล ไม่ยอมกินเนื้อสัตว์จนเมื่อสิ้นชีวิตไปกลายเป็นนัต



เทพทันใจ และ เทพกระซิบ

C8MR2 ไหว้พระ 5 วัด อย่างกึ่ง มหาเจดีย์เวดากอง - สีเรียม เจดีย์กลางน้ำ 2 วัน 1 คืน บิน Myanmar airways 8M

ซึ่งชาวพม่าเคารพกราบไหว้กันมานานแล้ว การขอพรเทพพระซิบต้องเข้าไปกระซิบเบาๆ ห้ามคนอื่นได้ยิน การบูชาเทพพระซิบ บูชาด้วย

น้ำนม ข้าวตอก ดอกไม้ และผลไม้

จากนั้นให้ท่านได้มีเวลากับการเลือกซื้อของฝาก ของที่ระลึกต่างๆ ทั้งสินค้าพื้นเมืองที่มีชื่อเสียงของพม่าที่ **ตลาดสก๊อต (Bogyoke Aung San Market)** นี่คือนตลาดที่ใหญ่ที่สุดในย่างกุ้ง เป็นแหล่งช้อปปิ้งที่มีสินค้าวางขายแทบทุกชนิด เปรียบเสมือนตลาดนัดจตุจักร

ของบ้านเราก็ดูได้ นอกจากนี้สินค้าพื้นเมืองแล้ว ตลาดแห่งนี้ยังเป็นแหล่งรวมสินค้าประเภทอัญมณีที่เป็นที่รู้จักไปทั่วโลกนั่นคือ **หยกพม่า**

(หากซื้อสินค้าหรืออัญมณีที่มีมูลค่าสูง ควรขอใบเสร็จรับเงินทุกครั้ง เนื่องจากต้องแสดงต่อเจ้าหน้าที่ศุลกากรหากมีการขอตรวจสอบ)

เที่ยง

นำท่านสักการะ **พระพุทธรูปไสยาสน์เจ้ากัตติ หรือ พระนอนตาหวาน** ซึ่งเป็นพระพุทธรูปไสยาสน์องค์ขนาดใหญ่ที่มีความสูงถึง 6 ชั้น ยาวกว่า 70 เมตร ใช้โครงเหล็กกันถึง 65 เมตร มีหลังคาคลุม 6 ชั้น สร้างขึ้นเมื่อปี 1907 ถูกยกย่องให้เป็นพระนอนที่มีขนาดใหญ่และงดงามที่สุดในพม่า ด้วยพระพักตร์ที่งดงามเปี่ยมยิ้ม ดวงตาที่จากลูกแก้วที่สั่งผลิตจากต่างประเทศ ทาขอบตาด้วยสีฟ้าและมีขนตาหวานยาวทำให้ดวงตาดูหวาน จนถูกเรียกพระนามอีกชื่อคือ **“พระตาหวาน”** บริเวณพระบาทมีภาพวาดลายธรรมจักร ตรงกลางฝ่าพระบาทล้อมรอบด้วยรูปมงคล 108 ประการ ที่แสดงถึงอากาศโลก สัตว์โลก และสังขารโลก อีกทั้งจิวยังมีลักษณะพริ้วไหวสมจริงและตรงชายประดับด้วยอัญมณีแวววาว ถือเป็นพุทธศิลป์ที่มีความงดงามทรงคุณค่า



จากนั้นสักการะ **หลวงพ่อกัตติ วัดกัตติ** อย่างกึ่ง พม่า เป็นวัดที่ประดิษฐานพระพุทธรูปองค์ใหญ่ นั่นคือ หลวงพ่อกัตติ แปลว่า "หลวงพ่ที่สูงเท่าตึก 5 ชั้น" เป็นพระพุทธรูปปางมารวิชัยที่แกะสลักจากหินอ่อน ทรงเครื่องแบบกษัตริย์ ส่วนด้านหลังเป็นไม้สักแกะสลักลวดลายต่างๆ จำลองแบบมาจากพระพุทธรูปทรงเครื่องสมัยยะตะนะโบง (สมัยมณฑลพายัพ) ส่วนประตูทางเข้าวัดกัตติก็ประดับตกแต่งอย่างหรูหราด้วยหลังคาสีทองทรงปราสาทแบบพม่า 5 ชั้น และมีรูปปั้นสองสิงห์แบบศิลปะพม่าหรือจีนเต (Chinthe) เป็นทวารบาลอยู่ด้านหน้า วัดกัตติ ตั้งอยู่ที่ Ashay Tawya Monastery เมืองย่างกุ้ง ตรงข้ามวัดเจ้ากัตติ (Chauk Htat Gyi pagoda) หรือที่รู้จักกันในชื่อ **“วัดพระตาหวาน”** นั่นเอง



C8MR2 ไท่พวระ 5 วัด ย่างกุ้ง มหาเจดีย์ชเวดากอง - สิเรียม เจดีย์กลางน้ำ 2 วัน 1 คืน บิน Myanmar airways 8M

ได้เวลาอันสมควร นำท่านเดินทางสู่สนามบินเมืองย่างกุ้งเพื่อเตรียมตัวเดินทางกลับประเทศไทย

18.00 น. ✈️ ออกเดินทางกลับ กรุงเทพฯ โดยสายการบิน สายการบิน MYANMAR AIRWAYS (8M) เที่ยวบินที่ 8M350 (มีบริการอาหารว่าง)
19.50 น. ถึง สนามบินสุวรรณภูมิ โดยสวัสดิภาพ และประทับใจในบริการ



อัตราค่าบริการ

วันที่เดินทาง	ห้องเตียงคู่ นอน 2-3 ท่าน ไม่มีราคาเด็ก	พักเดียว
31 ธันวาคม – 1 มกราคม 2568	9,899 บาท	2,900 บาท

ราคาเด็กอายุไม่ถึง 2 ขวบ (เด็กทารก) = Infant 5,000 บาท

เงื่อนไขการยกเลิก

ขอสงวนสิทธิ์ในการคืนเงินมัดจำหรือค่าทัวร์เต็มจำนวน
**ทุกกรณี การแจ้งยกเลิกการเดินทาง
หรือไม่เดินทางในวันที่ทำการจองไว้**

ค่าทัวร์เป็นลักษณะของการเหมาจ่าย
ไม่สามารถคืนเงินค่าอาหาร
หรือค่าเข้าชมสถานที่ท่องเที่ยวต่างๆ
หากลูกค้าไม่เข้าร่วมกิจกรรมของทัวร์ทุกกรณี



รายการท่องเที่ยวนี้ อาจเปลี่ยนแปลงหรือสลับสถานที่ท่องเที่ยว ได้ตามความเหมาะสม
อันเกิดจากปัจจัยภายนอก เช่น สภาพอากาศ และความล่าช้าของเที่ยวบิน
และอื่นๆ โดยบริษัทฯ ผู้จัด จะคำนึงถึงผลประโยชน์ของลูกค้าเป็นสำคัญ

ราคาทัวร์ไม่รวมค่าทิปไกด์ท้องถิ่นและคนขับรถ
ท่านละ 1,200 บาท ตลอดการเดินทาง
หัวหน้าทัวร์ไทย แล้วแต่ความพึงพอใจในการบริการ

อย่าลืม

อ่านเพื่อความเข้าใจเงื่อนไขการจองทัวร์

✔ **อัตราค่าบริการรวม (พม่า)**

- ✔ ค่าตัวเครื่องบินไป-กลับเส้นทางตามรายการระบุชั้นทัศนาวจร (ต้องไป-กลับพร้อมคณะเท่านั้น)
- ✔ ค่าภาษีสนามบินและค่าภาษีน้ำมันเชื้อเพลิงแล้ว และทางบริษัทขอเก็บเพิ่มในกรณีที่สายการบินมีการปรับค่าธรรมเนียมเพิ่ม ก่อนการเดินทาง
- ✔ ค่าสัมภาระน้ำหนักท่านละ 30 กก. โหลดใต้ท้องเครื่องบิน และสำหรับถือขึ้นเครื่อง 7 กก.
- ✔ ค่าที่พักตามระบุในรายการ
- ✔ ค่าอาหารตามรายการระบุ
- ✔ ค่ารถรับ-ส่งนำเที่ยวตามรายการ และ ค่าเข้าชมสถานที่ตามรายการระบุ
- ✔ ค่าบริการหัวหน้าทัวร์ที่ชำนาญเส้นทางนำท่านท่องเที่ยวตลอดรายการในต่างประเทศ
- ✔ ประกันอุบัติเหตุระหว่างการเดินทาง วงเงินท่านละ 1,000,000 บาท (เงื่อนไขตามกรมธรรม์)
- ✔ ภาษีมูลค่าเพิ่ม 7% และภาษีหัก ณ ที่จ่าย 3% (แค่ค่าบริการเท่านั้น)

✘ **อัตราค่าบริการไม่รวม**

- ✘ ค่าใช้จ่ายส่วนตัว อาทิ ค่าทำหนังสือเดินทาง, ค่าโทรศัพท์ส่วนตัว, ค่าชกரிด, มินิบาร์ในห้องพัก , รวมถึงค่าอาหารและเครื่องดื่มที่สั่งเพิ่มนอกเหนือรายการ
- ✘ ค่าสัมภาระที่หนักเกินสายการบินกำหนด (ปกติ 30 กก.)
- ✘ ค่าทิปไกด์ท้องถิ่นและคนขับรถ ท่านละ 1,200 บาท **ค่าทิปหัวหน้าทัวร์ไทย แล้วแต่ความพึงพอใจในการบริการ**



เงื่อนไขการจอง และชำระเงิน

ชำระมัดจำในวันที่จองที่นั่งละ **5,000 บาท** พร้อมหนังสือเดินทาง (หรือสำเนา) ส่วนที่เหลือชำระทั้งหมดอย่างน้อย 20 วันก่อนการเดินทาง

กรุ๊ปที่เดินทางช่วงวันหยุด หรือเทศกาลที่ต้องการันต์มัดจำกับสายการบินหรือผ่านตัวแทนในประเทศหรือต่างประเทศ รวมถึงเที่ยวบินพิเศษ เช่น Charter Flight, Extra Flight ทางบริษัทฯ ขอสงวนสิทธิ์ไม่คืนเงินค่าทัวร์ทั้งเต็มจำนวนหรือบางส่วน ในกรณีที่ท่านจองแล้วยกเลิกหรือเลื่อนการเดินทาง





ข้อควรทราบ

ทางบริษัทฯ ขอสงวนสิทธิ์ความรับผิดชอบใด ๆ ทั้งสิ้นในกรณีดังต่อไปนี้



หากเกิดกรณีความล่าช้าจากสายการบิน, การประท้วง, การนัดหยุดงาน, การก่อกองลาจล, การปิดด่าน, ภัยธรรมชาติ หรือกรณีที่ทำนถูกปฏิเสธการเข้าหรือออกเมืองจากเจ้าหน้าที่ตรวจคนเข้าเมืองหรือเจ้าหน้าที่กรมแรงงานทั้งจากไทยและต่างประเทศ ซึ่งอยู่นอกเหนือความรับผิดชอบของบริษัทฯ



หากท่านใช้บริการของทางบริษัทฯ ไม่ครบ อาทิ ไม่เที่ยวบางรายการ, ไม่ทานอาหารบางมื้อ เพราะค่าใช้จ่ายทุกอย่างทางบริษัทฯ ได้ชำระค่าใช้จ่ายให้ตัวแทนต่างประเทศแบบเหมาขาดก่อนออกเดินทางแล้ว



หากเกิดทรัพย์สินสูญหายจากการโจรกรรมและ/หรือ เกิดอุบัติเหตุสูญหายที่เกิดจากความประมาทของตัวนักท่องเที่ยวเอง



ตัวเครื่องบินเป็นตัวราคาพิเศษ หากท่านไม่เดินทางพร้อมคณะไม่ว่าจะด้วยเหตุใดก็ตาม ไม่สามารถนำมาเลื่อนวันเดินทางหรือคืนเงินได้



เนื่องจากตัวเครื่องบินเป็นตัวแบบหมู่คณะระบบจะทำการ Random ไม่สามารถเลือกที่นั่งได้ ท่านอาจจะไม่ได้นั่งติดกัน แต่สามารถแจ้งความต้องการต่อที่หน้าเคาน์เตอร์สายการบินเท่านั้น

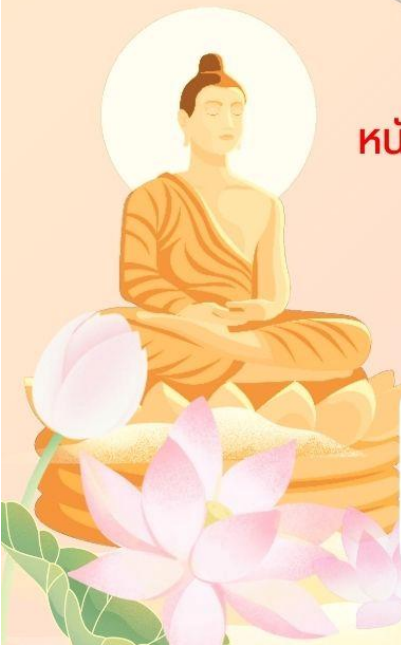


สำคัญมาก



หนังสือเดินทาง (Passport) ต้องมีอายุเหลือใช้งานอย่างน้อย 6 เดือน บริษัทฯไม่รับผิดชอบหากอายุหนังสือเดินทางของท่าน เหลือไม่ถึง และไม่สามารถเดินทางออกนอกประเทศได้

หากท่านไม่ได้ถือหนังสือเดินทางไทย โปรดสอบถาม
เงื่อนไข การเดินทางและ เงื่อนไขวีซ่า



C8MR2 ไหว้พระ 5 วัด ย่างกุ้ง มหาเจดีย์เวดากอง - สิริเยม เจดีย์กลางน้ำ 2 วัน 1 คืน บิน Myanmar airways 8M