

PJ035-CTS

snow icing HOKKAIDO

อาซาฮีกว่า โอตารุ โทยะ ซัปโปโร ★ 6 วัน 4 คืน

สวนสัตว์อาซาฮิยาม่า พิพิธภัณฑ์ราเม็ง ลานหิมะซึกิโซโนะโอกะ
คลองโอตารุ ทะเลสาบโทยะ สวนหิมะน้ำตาด นั่งกระเช้าอุสึ
คลองโอตารุ โรงงานช็อกโกแลต ศาลเจ้าฮอกไกโด

ได้ขึ้นไปชมวิวนบน SAPPORO TV TOWER ด้วยนะฮะ!

เที่ยวเต็มทุกวัน

อาหารทุกมื้อ

ไม่เก็บทิปเพิ่ม

น้ำหนักกระเป๋า 25 กก.



เดินทาง

5-10 ธันวาคม

21-26 ธันวาคม

ราคาเริ่มต้น

69,999

บุฟเฟ่ต์ขาปูยักษ์ 3 ชนิด

HOKKAIDO SNOW ICING

6 วัน 4 คืน by TG

PJ035-CTS



snow icing HOKKAIDO

อาซาฮีคาวา โอตารุ โทยะ ซัปโปโร ★ 6 วัน 4 คืน

สวนสัตว์อาซาฮิยาม่า พิพิธภัณฑ์ราเม็ง ลานหิมะซึกิไซโนะโอกะ
คลองโอตารุ ทะเลสาบโทยะ สวนหิมะน้ำตาด นังกระเช้าอุสึ
คลองโอตารุ โรงงานช็อกโกแลต ศาลเจ้าฮอกไกโด

ได้ขึ้นไปชมวิวบน SAPPORO TV TOWER ด้วยนะอะ!

เที่ยวเต็มทุกวัน
อาหารทุกมื้อ
ไม่เก็บทิปเพิ่ม
น้ำหนักกระเป๋า 25 กก.



เดินทาง
5-10 ธันวาคม
21-26 ธันวาคม

ราคาเริ่มต้น

69,999



บุฟเฟ่ต์ขาปูยักษ์ 3 ชนิด

บิน Full service สายการบินไทย น้ำหนักกระเป๋า 25 กก. **เที่ยวเต็มทุกวัน อาหารครบทุกมื้อ**

**** บุฟเฟ่ต์ขาปูยักษ์ ** Free wifi on bus ** น้ำดื่มบริการบนรถวันละ 1ขวด**

วันเดินทาง	ราคาผู้ใหญ่	ราคาเด็กอายุ 2 - 12 ปี มีเตียง	ราคาเด็กอายุ 2 - 12 ปี ไม่มีเตียง	ราคาไม่เอา ตัวเครื่อง บิน	พักเดี่ยว
5 - 10 ส.ค. 67	69,999.-	67,999.-	65,999.-	53,999.-	15,000.-
21 - 26 ส.ค. 67	72,999.-	70,999.-	68,999.-	55,999.-	15,000.-

รวมค่าทิปไกด์แล้ว

วัน	โปรแกรม	อาหาร	โรงแรม
1	BKK - CTS (TG670 : 23.55 - 08.20)	-/-/-	x
2	สนามบินชิโตเสะ - อาซาฮิคาว่า - พิพิธภัณฑสถานแห่งชาติ - สวนสัตว์อาซาฮิยาม่า - อีออนมอล	-/L/D	Art Asahikawa Hotel (Onsen) หรือเทียบเท่า
3	อาซาฮิยาม่า - ลานหิมะซึกิไซโนะโอกะ - โอตารุ - คลองโอตารุ - พิพิธภัณฑสถานแห่งชาติ - ไทยะ	B/L/D	Toya Hanabi Hotel (Onsen) หรือเทียบเท่า
4	ไทยะ - สวนหิมะไทยะ - ทะเลสาบไทยะ - นั่งกระเช้าภูเขาไฟอุสึ - เนินพระพุทธรเจ้า - มิตซึยะเอาก์เล	B/L/D	Sapporo Mercure Hotel หรือเทียบเท่า
5	โรงงานช็อกโกแลต - ศาลเจ้าฮอกไกโด - สวนโอโดริ - ขึ้นจุดชมวิว Sapporo TV Tower - ทานุกิโคจิ	B/L/D	Sapporo Mercure Hotel หรือเทียบเท่า
6	CTS - BKK (TG671 : 10.00-15.50) อาหารเช้า BOX SET	B/-/-	x

DAY 1 สนามบินสุวรรณภูมิ

19.00 น. คณะพร้อมกัน ณ สนามบินสุวรรณภูมิ ประตู 2 ที่ ROW C-D โดยมีเจ้าหน้าที่อำนวยความสะดวกการเช็คอิน

23.55 น. ออกเดินทางจากประเทศไทย โดยสายการบินไทย เที่ยวบินที่ **TG670**

DAY 2 สนามบินนิวยอร์กชิโตเสะ - อาซาฮิคาว่า - พิพิธภัณฑสถานแห่งชาติ - สวนสัตว์อาซาฮิยาม่า - อีออนมอล

08.20 น. เดินทางถึงสนามบินนิวยอร์กชิโตเสะ จังหวัดฮอกไกโด ประเทศญี่ปุ่น (เวลาท้องถิ่นเร็วกว่าประเทศไทย 2 ชั่วโมง โปรดปรับเวลานาฬิกาของท่านให้เป็นเวลาท้องถิ่น) ผ่านพิธีตรวจคนเข้าเมือง

 *****สำคัญมาก!!** ประเทศญี่ปุ่นไม่อนุญาตให้นำอาหารสด จำพวก เนื้อสัตว์ พืช ผัก ผลไม้ เข้าประเทศ หากฝ่าฝืนมีโทษปรับและจับ

ฮอกไกโด (Hokkaido / 北海道) เป็นกึ่งภูมิภาค ชื่อของเกาะ และยังเป็นหนึ่งใน 47 จังหวัดของประเทศญี่ปุ่น โดยชื่อมีความหมายของชื่อตามตัวว่า “ทางสู่ทะเลเหนือ” เกาะฮอกไกโด ตั้งอยู่เหนือสุดของประเทศญี่ปุ่น มีขนาดใหญ่เป็นอันดับที่ 2 รองจาก เกาะฮอนชู (Honshu) ซึ่งเป็นเกาะหลักของญี่ปุ่น โดยมีอุโมงรถไฟชินคันเซ็นใต้ทะเลชื่อว่า อุโมงค์เซกัง (Seikan Tunnel) เชื่อมระหว่างทั้งสองเกาะบริเวณช่องแคบช่องแคบซิงารุ (Tsugaru Strait)

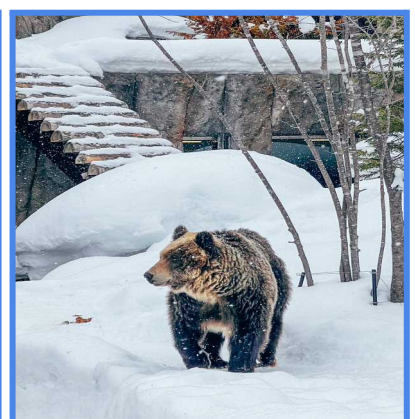
จากนั้นนำท่านเดินทางสู่ **หมู่บ้านราเมนอาซาฮิคาว่า (Asahikawa Ramen Village)** ราเมนของที่นี่มีรสชาติอันเป็นเอกลักษณ์ และได้รับการกล่าวขานถึงความอร่อยยาวนานกว่าทศวรรษ หมู่บ้านราเมนอาซาฮิคาว่าได้ถือกำเนิดขึ้นในปี 1996 โดยรวบรวมร้านราเมนชื่อดังของเมืองอาซาฮิคาว่า ทั้ง 8 ร้าน มาอยู่รวมกันเป็นอาคารหลังคาเดียว เสมือนหมู่บ้านราเมนที่รวบรวมร้านดังขึ้นเทพไว้ในที่เดียว และยังมีห้องเล็กๆ ที่จัดแสดงประวัติความเป็นมาของหมู่บ้านแห่งนี้ ให้สำหรับผู้ที่สนใจได้มาศึกษาอีกด้วย



รับประทานอาหารเที่ยง ณ หมู่บ้านราเมน Cashback ท่านละ 1500 เยน

สวนสัตว์อาซาฮิยาม่า (ASAHIYAMA ZOO) เป็นสวนสัตว์ที่มีชื่อเสียงในแถบรอบนอกของเมืองอะซาฮิคาว่ากลางเกาะฮอกไกโด ซึ่งทางสวนสัตว์อนุญาตให้ผู้เข้าชมได้เข้าชมสัตว์นานาชนิดจากหลากหลายมุมมอง เป็นเอกลักษณ์ที่ไม่เหมือนสวนสัตว์แห่งอื่นๆ ได้แก่ อุโมงค์แก้วผ่านสระว่ายน้ำของเหล่าเพนกวิน และโดมแก้วขนาดเล็กที่อยู่ตรงกลางของโซนหมีขั้วโลกและหมาป่า ผู้เข้าชมจะมองเห็นได้อย่างชัดเจน สวนสัตว์แห่งนี้ยังเป็นสวนสัตว์แห่งแรกที่มีการจัดให้นักเพนกวินออกเดินในช่วงฤดูหนาว

(กรณีตรงกับวันสวนสัตว์ปิด ทางบริษัทฯ จะจัดโปรแกรมอื่นทดแทนตามความเหมาะสม)



PJ035-CTS HOKKAIDO SNOW ICING 6 วัน 4 คืน by TG เดินทาง 5-10 DEC

จากนั้นนำท่านเดินทางสู่ **Aeon Mall Asahikawa Ekimae** อีสะระฮ้อปั้งตามอริยาศัย

รับประทานอาหารเย็น ณ ร้านอาหาร

ที่พัก **ART ASAHIKAWA HOTEL (ONSEN)** หรือเทียบเท่า

DAY 3 อาซาฮิยาม่า - ลานหิมะซิกิโซโนะโอะกะ - โอตารุ - คลองโอตารุ - พิพิธภัณฑ์กล่องดนตรี - ไทยะ

รับประทานอาหารเช้า ณ ห้องอาหารของโรงแรม

ใช้เวลาประมาณ 40 นาทีนำท่านเดินทางสู่ **ลานหิมะซิกิโซโนะโอะกะ** สนุกสนานไปกับกิจกรรมอาทิ Snow mobile, ฤดูเลื่อน เป็นต้น (ไม่รวมค่าอุปกรณ์)

***ในกรณีที่ลานสกีที่ระบุไว้ปิด หรือมีเหตุอื่นใดที่ทำให้ไม่สามารถไปลานสกีที่ระบุด้านบนได้ บริษัทขอสงวนสิทธิ์ในการเปลี่ยนสถานที่ตามความเหมาะสม**



จากนั้นนำท่านเดินทางสู่ เมืองโอตารุ ใช้เวลาเดินทางประมาณ 2-3 ชั่วโมง ขึ้นอยู่กับสภาพอากาศและสภาพการจราจร

รับประทานอาหารเที่ยง ณ ร้านอาหาร

เมืองโอตารุ เป็นเมืองท่าสำคัญของซัปโปโร และบางส่วนของเมืองตั้งอยู่บนที่ลาดต่ำของภูเขาเท็งงุ ซึ่งเป็นแหล่งสกีและกีฬาฤดูหนาวที่มีชื่อเสียง ชม คลองโอตารุ หรือ “โอตารุอุโมงะ” มีความยาว 1.5 กิโลเมตร ถือเป็นสัญลักษณ์ของเมือง โดยมีโกดังเก่าบริเวณโดยรอบซึ่งได้รับการปรับปรุงเป็นร้านอาหารเรียงรายอยู่ ไฮไลท์ของที่นี่ คือ บรรยากาศสุดแสนโรแมนติก คลองแห่งนี้สร้างเมื่อปี 1923 จากการถมทะเล เพื่อใช้สำหรับเป็นเส้นทางขนถ่ายสินค้ามาเก็บไว้ที่โกดัง แต่ภายหลังได้เลิกใช้และมีการถมคลอง ครั้งหนึ่งเพื่อทำถนนหลวงสาย 17 แล้วเหลืออีกครึ่งหนึ่งไว้เป็นสถานที่ท่องเที่ยว มีการสร้าง

ถนนเรียบคลองด้วยอิฐแดงเป็นทางเดินเท้ากว้างประมาณ 2 เมตร



ชม **พิพิธภัณฑ์กล่องดนตรี** เป็นหนึ่งในร้านค้าที่ใหญ่ที่สุดของพิพิธภัณฑ์กล่องดนตรีในญี่ปุ่น โดยตัวอาคารมีความเก่าแก่สวยงาม และถือเป็นอีกหนึ่งในสถานที่สำคัญทางประวัติศาสตร์เมืองชม พิพิธภัณฑ์กล่องดนตรี เป็นหนึ่งในร้านค้าที่ใหญ่ที่สุดของพิพิธภัณฑ์กล่องดนตรีในญี่ปุ่น โดยตัวอาคารมีความเก่าแก่สวยงาม และถือเป็นอีกหนึ่งในสถานที่สำคัญทางประวัติศาสตร์เมือง เครื่องแก้วนับเป็นอีกหนึ่งสินค้าที่ขึ้นชื่อของเมืองโอตารุ Kitaichi Glass เป็นแบรนด์เครื่องแก้วชั้นนำของโอตารุ

จากนั้นนำท่านเดินทางสู่ทะเลสาบโทยะ ใช้เวลาประมาณ 2 - 3 ชั่วโมง

รับประทานอาหารเย็น ณ ห้องอาหารของโรงแรม

ที่พัก **TOYA HANABI HOTEL (ONSEN)** หรือเทียบเท่า

DAY 4 โทยะ - สวนหมีโทยะ - ทะเลสาบโทยะ - นั่งกระเช้าภูเขาไฟอุสึ - เนินพระพุทธรเจ้า - มิตซึยะเอ็กซ์เพลส

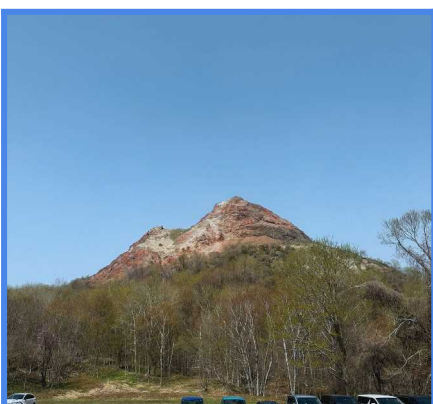
รับประทานอาหารเช้า ณ ห้องอาหารของโรงแรม

ทะเลสาบโทยะ เป็นทะเลสาบปล่องภูเขาไฟขนาดใหญ่ ตั้งอยู่ในเมืองโทยะ และเป็นอีกหนึ่งในจุดท่องเที่ยวที่มีความสำคัญ และเป็นที่ยืนชอบของบรรดานักท่องเที่ยวที่ได้มาเที่ยวชมเป็นอย่างยิ่ง โดยมีเป็นทะเลสาบรูปวงกลมที่มีเส้นรอบวงยาวประมาณ 40 กิโลเมตร โดยเกิดจากการเป็นปากปล่องภูเขาไฟดั้งเดิม และตั้งอยู่ไม่ไกลจากทะเลสาบชิโกสึมากนัก ทำให้กลายเป็นแหล่งท่องเที่ยวที่สำคัญอย่างมากอีกแห่งของเมืองโทยะ และออกไกโด ความพิเศษที่น่าสนใจของทะเลสาบโทยะ ก็คือ ในช่วงฤดูหนาวนั้นน้ำในทะเลสาบจะไม่จับตัวกันเป็นน้ำแข็งแต่อย่างใด เพราะมีอุณหภูมิที่ค่อนข้างสูง โดยกลางทะเลสาบจะมีเกาะขนาดเล็กๆ ตั้งอยู่ตรงกลาง ชื่อว่า เกาะนากาจิมาะ โดยเป็นจุดที่นักท่องเที่ยวให้ความสนใจในการมาท่องเที่ยวชมไม่น้อย และเป็นจุดแวะพักของเรือล่องทะเลสาบโทยะ ซึ่งนับว่าเป็น

กิจกรรมที่เป็นที่นิยมของนักท่องเที่ยว นอกจากนี้แล้วยังมีทั้งในส่วนของการเดินเล่น หรือเช่าจักรยานปั่นรอบทะเลสาบแห่งนี้ บริเวณโดยรอบของทะเลสาบโทยะ เต็มไปด้วยที่พักมากมาย และเป็นแหล่งออนเซ็นที่ขึ้นชื่อเป็นอย่างมาก ซึ่งแหล่งออนเซ็นเหล่านี้จะมีห้องที่สามารถชมความสวยงามของทะเลสาบโทยะได้อย่างชัดเจนอีกด้วย โดยทะเลสาบนั้นเปิดให้นักท่องเที่ยวที่สนใจได้เข้าไปเที่ยวชมฟรีทุกวัน ตลอดเวลา 24 ชั่วโมงเลยทีเดียว ซึ่งในยามเช้าและก่อนพลบค่ำนั้นเป็นช่วงเวลาที่นำมาสัมผัสกับพระอาทิตย์ขึ้นลงที่ทะเลสาบแห่งนี้เป็นอย่างยิ่ง



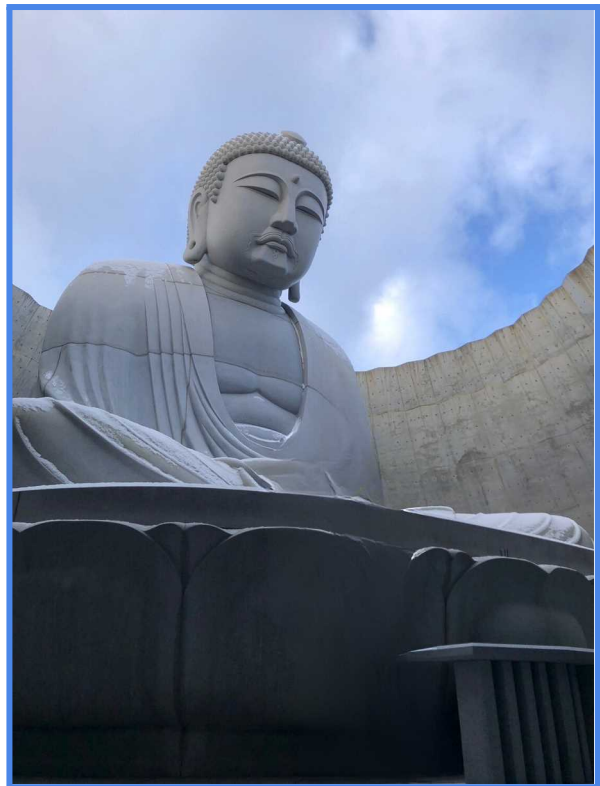
จากนั้นนำท่านเดินทางสู่ **สวนหมีภูเขาไฟโชวะชินซัน(Showa-Shinzan Bear Park)** ตั้งอยู่ใกล้กับ สถานีกระเช้าภูเขาไฟอุซุสึ(Usuzan Ropeway) บอกเลยว่าคนที่รักเจ้าหมีสีน้ำตาลต้องกรี๊ดร้องให้กับความน่ารักของหมีเหล่านี้ เพราะที่นี่นั้นเป็นสถานที่เพาะพันธุ์หมีสีน้ำตาลที่มีตั้งแต่เจ้าหมีตัวน้อยๆไปจนถึงหมีตัวโตเลยนะคะ ไม่ต้องกลัวว่าหมีตัวโตจะดุรีเปล่า เพราะหมีของที่นี่เค้าได้รับการดูแลและฝึกให้คุ้นเคยกับคน มีหมีโตเต็มวัยที่ไม่ดุร้ายโชว์ลีลาอันขอลอาหารจากนักท่องเที่ยว เป็นภาพที่น่ารักน่าเอ็นดูทีเดียว นักท่องเที่ยวสามารถเยี่ยมชมลูกหมีสีน้ำตาลได้อย่างใกล้ชิดผ่านกระจกใส หากยังไม่จุใจมาทั้งทีอยากใกล้ที่สุดเท่าที่จะทำได้ต้องมายังโซน “ห้องสังเกตการณ์พิเศษ”กรงมนุษย์” ซึ่งจะมองเห็นหมีสีน้ำตาลเดินผ่านไปมา และได้ยินเสียงและกลิ่นของหมีผ่านรูระบายอากาศเล็กๆ ประหนึ่งว่าได้อยู่กับเจ้าหมีพวกนี้ระยะประชิดแต่ก็มีความปลอดภัยหายห่วง ที่นี่พิเศษตรงนักท่องเที่ยวสามารถป้อนอาหารเหล่าหมีทั้งหลายด้วย ขนมปัง และแอปเปิ้ล ซึ่งเค้าจะจุดจำหน่ายอาหารหมีให้ซื้อกันแบบรวๆเลย



เปลี่ยนบรรยากาศ นำท่านนั่ง**กระเช้าชมภูเขาไฟอุสุ** สถานีบนยอดเขามีศูนย์บริการนักท่องเที่ยว พร้อมมีวิดีโอความเป็นมารอบภูเขาไฟให้ดู มีจุดชมวิวกี่สามารถเห็นทะเลสาบโทยะ (Lake Toya) และภูเขาโชวะ ชินซัง (Showa shinzan) ได้จากมุมสูง และจากสถานีบนยอดเขาออกทางซ้าย มีอีกหนึ่งจุดชมวิวกี่อยู่สูงกว่า มีลานกว้าง มีทางเดินไม้สำหรับที่เดินไปยังปากปล่องภูเขาไฟอุซุ (Mt. Usu) ที่ยังมีควันครุ่นอยู่ โดยการเดิน ใช้เวลา 10 นาที

รับประทานอาหารเที่ยง ณ ร้านอาหาร

จากนั้นนำท่านสู่ **เนินแห่งพระพุทธรเจ้า** (ใช้เวลาเดินทางประมาณ 1 ชม.) ตั้งอยู่ที่ เมืองซัปโปโร ทางตอนเหนือของประเทศญี่ปุ่น ถือว่าเป็นผลงานการสร้างชิ้นเอกอีกชิ้นหนึ่งของทาดาโอะ อันโดะ (Tadao Ando) สถาปนิกชาวญี่ปุ่นเจ้าของรางวัลพริตซ์เกอร์ที่ถือว่าเป็นที่สุดรางวัลของสถาปนิก โดยมีลักษณะเป็นเนินเขาล้อมรอบรูปปั้นพระพุทธรูปมีความสูงมากถึง 13.5 เมตร และมีน้ำหนัก 1500 ตัน พื้นที่ที่ล้อมรอบจะมีค่อยๆลาดลง อีกทั้งรายล้อมด้วยธรรมชาติอันงดงาม ช่วงฤดูหนาวที่เหมือนอยู่ท่ามกลางความขาวสะอาดของหิมะที่ขาวโพลน อีกจุดหนึ่งที่พลาดไม่ได้ นั่นคือ การเดินลอดไปตามอุโมงค์ที่ความยาว 40 เมตร ที่เมื่อเดินไปจนถึงจุดที่ประดิษฐานพระพุทธรูปที่อยู่บริเวณปลายทางของอุโมงค์แล้วมองย้อนขึ้นไป จะมองเห็นเหมือนมีแสงสะท้อนอยู่รอบองค์พระพุทธรูปเปรียบเสมือนรัศมีแสงแห่งฟ้า ซึ่งไม่สามารถมองได้จากทางด้านนอก ถือเป็นอีกส่วนหนึ่งที่ทางสถาปนิกตั้งใจออกแบบ เพื่อให้ทุกๆส่วนมีความพิเศษไม่แพ้กัน นับว่าเป็นอีกหนึ่ง Unseen Hokkaido สถานที่ที่มีความมหัศจรรย์และคุ้มค่าอย่างยิ่งสำหรับการมาเยือน



จากนั้นนำท่านเดินทางสู่ **Mitsui Outlet** เป็นเอาท์เล็ตขนาดใหญ่ของซัปโปโร มีทั้งหมด 2 ชั้น รวมร้านค้ากว่า 180 ร้าน ที่สำคัญยังเป็นเอาท์เล็ตในร่ม ดังนั้นไม่ว่าจะหิมะหรือฝนตก ก็ยังสนุกกับการช้อปปิ้งได้ **อิสระช้อปปิ้งตามอัธยาศัย**

รับประทานอาหารเย็น ณ ร้านอาหาร **เมนูบุฟเฟ่ต์ซาซูอิกิ 3 ชนิด**



ที่พัก **MERCURE SAPPORO HOTEL** หรือเทียบเท่า

DAY 5 โรงงานช็อกโกแลต - ศาลเจ้าฮอกไกโด - สวนโอโดริ - ขึ้นจุดชมวิว Sapporo TV Tower - ทานุกิโคจิ

รับประทานอาหารเช้า ณ ห้องอาหารของโรงแรม

จากนั้นนำท่านเดินทางสู่ **โรงงานช็อกโกแลตอิชิยะ** (Ishiya Chocolate Factory) เป็นโรงงานในเมืองซัปโปโโรที่ผลิตช็อกโกแลตอันเลื่องชื่อย่าง Shiroi Koibito คูกิที่สอดไส้ไวท์ช็อกโกแลต ที่ทำจากนมโคจากฮอกไกโดที่ว่ากันว่าอร่อยที่สุดในญี่ปุ่น ทำให้คูกิที่สอดไส้ไวท์ช็อกโกแลตอย่าง Shiroi Koibito มีรสชาติอร่อยกลมกล่อมสุดๆ จนกระทั่งกลายมาเป็นของฝากยอดนิยมติดอันดับสูงสุดของเกาะฮอกไกโด นอกจากของฝากแสนอร่อยแล้ว ภายในบริเวณของโรงงานผลิตช็อกโกแลตยังมีส่วนของพิพิธภัณฑ์ (**มีค่าใช้จ่าย ไม่รวมในค่าทัวร์**) สวนสำหรับนั่งเล่น มีร้านอาหารอร่อยๆ ให้ได้เลือกชิม

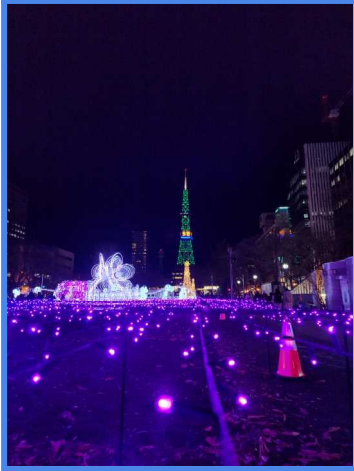


จากนั้นนำท่านเดินทางสู่ **'ศาลเจ้าฮอกไกโด'** เป็นสถานที่ศักดิ์สิทธิ์ที่ห้ามพลาดเมื่อมาเยือนเมืองซัปโปโร ก ในปีค.ศ. 1869 รัฐบาลได้ยกเลิกระบบศักดินา แล้วแทนที่ด้วยระบบจังหวัด และเข้าควบคุมท้องที่ จักรพรรดิเมจิได้เลือกเทพสามองค์ เพื่อให้ปกป้องคุ้มครองการบุกเบิกฮอกไกโด เทพโอคุนิทามะ เทพโอนามุจิ และเทพซุกุนาฮิโคะสถิตอยู่ในสถานที่ที่เรียกว่า ศาลเจ้าซัปโปโรจึงจะ ซึ่งต่อมาเป็นที่รู้จักในชื่อศาลเจ้าฮอกไกโดจึงถูก ส่วนเทพเจ้าองค์ที่สถิตอยู่ที่นี่ก็คือจักรพรรดิเมจิ ศาลเจ้าแห่งนี้ถูกทำลายจากไฟไหม้ในปีค.ศ. 1974 แต่ก็ได้รับการบูรณะในปีค.ศ. 1978



สวนสาธารณะโอดริ (Odori Park) ตั้งอยู่ใจกลางเมืองซัปโปโร เป็นส่วนสาธารณะที่แยกเมืองออกเป็นสองฝั่ง คือทางทิศเหนือและทิศใต้ มีที่จอดรถกว้างประมาณกิโลเมตรครึ่ง กั้นพื้นที่ถึง 12 บล็อกของเมืองนี้ สวนแห่งนี้ในช่วงฤดูร้อนนี่ก็จะเหมือนแหล่งโอเอซิสของเมืองที่เต็มไปด้วยความเขียวขจีและดอกไม้หลากหลายสายพันธุ์ ยิ่งในช่วงฤดูหนาวนี่เรียกว่าสำคัญมากๆ เพราะจะเป็นสถานที่หลักในการจัดเทศกาลหิมะซัปโปโร (ประมาณต้นเดือนกุมภาพันธ์ของทุกปี) นอกจากนี้จะได้ดื่มด่ำกับความรื่นรมย์กับบรรยากาศแบบเย็นสบายๆกันในสวนแห่งนี้แล้วนั้น ทางด้านทิศตะวันออกของสวนโอดริเป็นที่ตั้งของ **ทีวีทาวเวอร์ซัปโปโร (Sapporo TV Tower)** สูง 150 เมตร ซึ่งด้านบนมีจุดชมวิวที่สามารถมองเห็นวิวที่สวยงามของสวนสาธารณะแห่งนี้และเมืองโดยรอบแบบ 360 องศา จุดชมวิวยู่ที่ความสูง 90 เมตร ยิ่งกลางคืนนี่ยิ่งสวยมากๆ เพราะทีวีทาวเวอร์จะเปิดไฟประดับประดาเพื่อความ

สวยงาม นับเป็นสถานที่ที่น่าสนใจอีกแห่งหนึ่งของซัปโปโร (รวมค่าขึ้นหอคอย 1000 เยน)



รับประทานอาหารเที่ยง ณ ร้านอาหาร

อิสระช้อปปิ้งที่ ทานุกิโคจิ แหล่งช้อปปิ้งที่อยู่ภายใต้หลังคาคลุมยาวระยะทางกว่า 1 กิโลเมตร ถูกแบ่งเป็น 7 ส่วนหรือ 7 บล็อก สองข้างทางเต็มไปด้วยร้านขายสินค้ามากมายกว่า 100 ร้าน ทั้งร้านขนม อาหาร ยา เสื้อผ้า รองเท้า ABC Mart หรือแม้แต่ร้าน Don Quijote สารพัดร้านค้าในย่านนี้ นอกจากสถานที่แห่งนี้ที่มีอายุมากกว่า 100 ปี จะเป็นแหล่งช้อปปิ้งแล้ว ยังใช้เป็นที่พักกิจกรรมเทศกาลต่างๆ เช่น เทศกาลกะนุกิ ช่วงฤดูหนาว หรือจะใช้เป็นจุดรวมพลของหนุ่มสาวชาวญี่ปุ่น เพื่อนัดไปปาร์ตี้สังสรรค์กันต่อยามดึก บางทีก็เห็นคนมาเปิดหมวกร้องเพลงกันด้วยนะ

รับประทานอาหารเย็น Cash back ท่านละ 2000 เยน อิสระรับประทานอาหารเพื่อไม่เป็นการรบกวนเวลาช้อปปิ้งของท่าน

ที่พัก **MERCURE SAPPORO HOTEL** หรือเทียบเท่า

DAY 6 สนามบินนิวชิโตเสะ - กรุงเทพฯ

รับประทานอาหารเช้า BOX SET เนื่องจากจำเป็นต้องเดินทางไปยังสนามบินนิวชิโตเสะ

นำท่านออกเดินทางไปยังสนามบินนิวชิโตเสะ เพื่อเดินทางกลับประเทศไทย

10.00 น. ออกเดินทางจากสนามบินนิวชิโตเสะ โดยสายการบินไทย
เที่ยวบินที่ **TG671**

15.50 น. เดินทางถึงสนามบินสุวรรณภูมิโดยสวัสดิภาพ

บริษัทขอสงวนสิทธิ์ในการเปลี่ยนแปลงรายการการเดินทางตามความเหมาะสม เพื่อให้สอดคล้องกับสถานการณ์ภูมิอากาศและเวลา ณ วันที่เดินทางจริงของประเทศที่เดินทาง ทั้งนี้บริษัทจะคำนึงถึงความปลอดภัยของนักท่องเที่ยวส่วนใหญ่เป็นสิ่งสำคัญ

CAUTION

สำคัญมาก

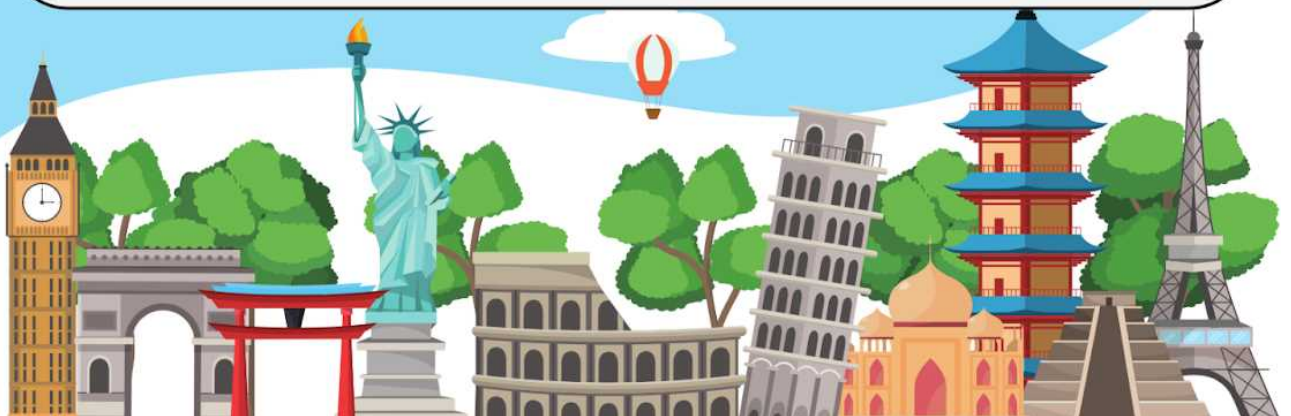


อัตราค่าบริการรวม

- 1.ค่าตัวเครื่องบินไปกลับชั้นประหยัด แบบหมู่คณะ พร้อมน้ำหนักกระเป๋าโหลดใต้เครื่อง 25 กก. และถือขึ้นเครื่องได้ 7 กก.
- 2.ค่ารถโค้ชปรับอากาศบริการ 5 วัน
- 3.ค่าทางด่วน ค่าที่จอดรถ
- 4.ค่าอาหารตามที่ระบุในรายการ
- 5.ค่าโรงแรมที่พักระดับ 3-4 ดาว พักห้องละ 2-3 ท่าน
- 6.ค่าเข้าชมสถานที่ตามที่ระบุในรายการ
- 7.หัวหน้าทัวร์และมัคคุเทศน์ท้องถิ่นดูแลตลอดการเดินทาง
- 8.Free wifi on bus
- 9.ค่าทิปไกด์และคนขับรถ
- 10.ประกันการเดินทางต่างประเทศ วงเงินคุ้มครอง 1,000,000 บาท

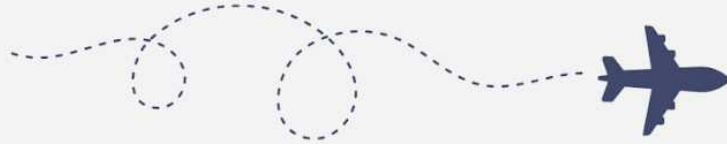
อัตราค่าบริการไม่รวม

- 1.ค่าใช้จ่ายส่วนตัว เช่น ค่าทำหนังสือเดินทาง ค่าอาหารและเครื่องดื่มนอกเหนือจากในโปรแกรม ค่ายกกระเป๋า ค่าช้อปปิ้ง ค่าโทรศัพท์ ค่ามินิบาร์ในโรงแรม ฯลฯ
- 2.ค่าธรรมเนียมวีซ่าและค่าบริการยื่นวีซ่า (ถ้ามี)
- 3.ค่าธรรมเนียมสายการบินกรณีที่มีน้ำหนักเกินกว่าที่สายการบินกำหนดหรือมีขนาดเกินมาตรฐาน
- 4.ค่าภาษีน้ำมัน กรณีที่สายการบินเรียกเก็บเพิ่ม
- 5.ค่าตรวจหาเชื้อโควิด (ถ้ามี)
- 6.ภาษีมูลค่าเพิ่ม 7% และหัก ณ ที่จ่าย 3%



เงื่อนไขการชำระเงิน

กรุณาศึกษารายละเอียดทั้งหมดก่อนจองทัวร์



1

จองก่อนเดินทางมากกว่า 30 วัน
มัดจำที่นิ่งละ 20,000 บาท ภายใน 2 วันหลังทำจองที่นิ่ง

2

จองก่อนเดินทางน้อยกว่า 30 วัน
ชำระยอดเต็มภายใน 2 วันหลังทำจองที่นิ่ง

3

ชำระค่าทัวร์ส่วนที่เหลือ/ยอดเต็ม ภายใน 30 วันก่อนเดินทาง
หรือช้าสุดไม่เกิน 25 วันก่อนเดินทาง

4

ที่นิ่งจะการันตีเมื่อบริษัทฯ ได้รับเงินค่าทัวร์มาแล้วเท่านั้น
บริษัทฯ ขอสงวนสิทธิ์ในการตัดที่นิ่ง/ยึดเงินมัดจำ
หากเกินกำหนดชำระโดยไม่ต้องแจ้งให้ทราบล่วงหน้า



CAUTION



กรุณาศึกษารายละเอียดทั้งหมดก่อนทำการจองทัวร์

เพื่อความถูกต้องและความเข้าใจตรงกันระหว่างท่านลูกค้าและบริษัทฯ ทัวร์ลูกค้า เมื่อท่านตกลงชำระเงินมัดจำ หรือค่าทัวร์ทั้งหมดกับทางบริษัทฯ แล้ว ทางบริษัทฯ จะถือว่าท่านได้ยอมรับเงื่อนไข ข้อตกลงต่างๆ ทั้งหมด

บริษัทฯ ขอสงวนสิทธิ์

- รายการทัวร์สามารถเปลี่ยนแปลงได้ตามความเหมาะสม เนื่องจากเที่ยวบินล่าช้า สภาพอากาศ หิมะตกหนัก พายุไต้ฝุ่น แผ่นดินไหว สึนามิ สภาพการจราจร การระบอบของโรคติดต่อ การเมือง เป็นต้น
- การบริการของรถบัสนำเที่ยวญี่ปุ่น ตามกฎหมายของประเทศญี่ปุ่น สามารถให้บริการวันละ 10 ชั่วโมง ไม่สามารถเพิ่มเวลาได้ โดยมีคนขับรถและคนขับจะเป็นผู้บริหารเวลาตามความเหมาะสม ทั้งนี้ขึ้นอยู่กับสภาพการจราจรในเวลานั้นๆ เป็นหลัก จึงขอสงวนสิทธิ์ในการปรับเปลี่ยนเวลาท่องเที่ยวตามสถานที่ในโปรแกรมการเดินทาง

ขอสงวนสิทธิ์ในการไม่รับผิดชอบและพิจารณาเที่ยวบินในประเทศต่างๆ กรณี

เนื่องจากทางบริษัทได้จำหน่ายโปรแกรมทัวร์ที่เริ่มเดินทางจากสนามบินสุวรรณภูมิ ไม่นับรวมการเดินทางจากสนามบินอื่นๆ และให้ท่านแจ้งต่อพนักงานขายล่วงหน้าก่อนทำการซื้อบัตรโดยสารภายในประเทศทุกครั้ง เนื่องจากต้องได้รับการยืนยันเที่ยวบินหลัก และกรุ๊ปคอนเฟิร์มเพื่อประโยชน์ของตัวเอง

ข้อควรระวัง!!

หากท่านต้องการจองตั๋วเครื่องบินภายในประเทศ ตั๋วรถ ตั๋วรถไฟ ที่ต้องจองล่วงหน้าเพื่อเดินทาง โปรดแจ้งบริษัทก่อนทำการจองตั๋ว หรือกรุณาเลือกซื้อบัตรโดยสารภายในประเทศประเภทที่สามารถเลื่อนวันและเวลาในการเดินทางได้ เนื่องจากสายการบินอาจจะมีการปรับเปลี่ยนเที่ยวบินหรือเวลาบินโดยไม่ได้แจ้งให้ทราบล่วงหน้า ซึ่งทาง **บริษัทขอสงวนสิทธิ์ไม่รับผิดชอบทุกกรณี**



เงื่อนไขการยกเลิกการเดินทาง

กรุณาศึกษารายละเอียดทั้งหมดก่อนจองทัวร์



1. กรณีที่นักท่องเที่ยวหรือเอเจนซี่ต้องการขอยกเลิกการเดินทาง หรือเลื่อนการเดินทาง นักท่องเที่ยวหรือเอเจนซี่ (ผู้มีชื่อในเอกสารการจอง) จะต้องแฟกซ์ อีเมล หรือเดินทางมาเซ็นเอกสารการยกเลิกที่บริษัทอย่างใดอย่างหนึ่งเพื่อแจ้งยกเลิกการจองกับทางบริษัทเป็นลายลักษณ์อักษร ทางบริษัทไม่รับยกเลิกการจองผ่านทางโทรศัพท์ไม่ว่ากรณีใดๆ

2. กรณีนักท่องเที่ยวหรือเอเจนซี่ต้องการขอรับเงินค่าบริการคืน นักท่องเที่ยวหรือเอเจนซี่ (ผู้มีชื่อในเอกสารการจอง) จะต้องแฟกซ์ อีเมล หรือเดินทางมาเซ็นเอกสารการขอรับเงินคืนที่บริษัทอย่างใดอย่างหนึ่งเพื่อทำเรื่องขอรับเงินค่าบริการคืน โดยแนบหนังสือมอบอำนาจพร้อมหลักฐานประกอบการมอบอำนาจ หลักฐานการชำระค่าบริการต่างๆ และหน้าสมุดบัญชีธนาคารที่ต้องการให้นำเงินเข้าให้ครบถ้วน โดยมีเงื่อนไขการคืนเงินค่าบริการดังนี้

2.1 แจ้งยกเลิกก่อนการเดินทาง ไม่น้อยกว่า 45 วัน (นับรวมวันเสาร์-อาทิตย์) คืนเงินค่าบริการ 100% ของค่าบริการที่ชำระมาแล้ว

2.2 แจ้งยกเลิกก่อนการเดินทางภายใน 31-44 วัน (นับรวมวันเสาร์-อาทิตย์) ยึดเงินค่ามัดจำทั้งหมดของค่าบริการที่ชำระมาแล้ว

2.3 แจ้งยกเลิกก่อนการเดินทางภายใน 30 วัน (นับรวมวันเสาร์-อาทิตย์) ยึดเงินค่าบริการ 100% ของค่าบริการที่ชำระมาแล้ว เนื่องจากบริษัทต้องดำเนินการจัดเตรียมนำเที่ยวให้แก่นักท่องเที่ยวล่วงหน้า เช่น การสำรองที่นั่งตัวเครื่องบินโดยสาร การจองโรงแรมที่พัก ยานพาหนะสำหรับเดินทาง ร้านอาหาร เป็นต้น

3. การเดินทางที่ต้องการันตีมัดจำหรือเป็นเที่ยวบินเช่าเหมาลำ Charter Flight หรือ Extra Flight กับสายการบิน จะไม่มีการคืนเงินมัดจำหรือค่าบริการทั้งหมด

4. การติดต่อประสานงานกับทางบริษัท เช่น แฟกซ์ อีเมล หรือจดหมาย ต้องทำในวันเวลาทำการของทางบริษัท ดังนี้ วันจันทร์ถึงวันศุกร์ เวลา 09.00 น. – 17.30 น. วันเสาร์ เวลา 09.00 น. – 16.00 น. หรือสามารถติดต่อประสานงานผ่านแอปพลิเคชันอื่นๆตามช่องทางของบริษัทได้

5. ทางบริษัทขอสงวนสิทธิ์ในการปรับราคาทัวร์ หรือยกเลิกการเดินทางกรณีมีนักท่องเที่ยวจองเดินทางน้อยกว่า 30 ท่าน

6. ในกรณีที่กรุ๊ปปิดไปแล้วหรือกรุ๊ปเต็มไปแล้ว จะไม่สามารถยกเลิกได้ทุกกรณี

CAUTION

กรุณาศึกษารายละเอียดทั้งหมดก่อนจองทัวร์



เงื่อนไขการเปลี่ยนชื่อผู้เดินทาง

1. กรณีวันเดินทางตรงกับวันหยุดนักขัตฤกษ์หรือช่วงเทศกาล ผู้จองทัวร์ต้องแจ้งเปลี่ยนวันเดินทางหรือเปลี่ยนชื่อผู้เดินทาง ไม่น้อยกว่า 45 วัน ก่อนการเดินทาง (นับรวมเสาร์-อาทิตย์) สามารถเปลี่ยนได้เพียง 1 ครั้งเท่านั้น หากแจ้งหลังจากนี้ ผู้เดินทางควรรหาผู้เดินทางท่านใหม่มาแทนผู้ที่ไม่สามารถเดินทางได้
2. กรณีวันเดินทางไม่ตรงกับวันหยุดนักขัตฤกษ์หรือช่วงเทศกาล ผู้จองทัวร์ต้องแจ้งเปลี่ยนวันเดินทางหรือเปลี่ยนชื่อผู้เดินทาง ไม่น้อยกว่า 30 วัน ก่อนการเดินทาง (นับรวมเสาร์-อาทิตย์) สามารถเปลี่ยนได้เพียง 1 ครั้งเท่านั้น หากแจ้งหลังจากนี้ ผู้เดินทางควรรหาผู้เดินทางท่านใหม่มาแทนผู้ที่ไม่สามารถเดินทางได้
3. กรณีจองทัวร์ภายใน 15 วันก่อนออกเดินทาง (นับรวมเสาร์-อาทิตย์) ผู้จองทัวร์ไม่สามารถเปลี่ยนวันเดินทางหรือเปลี่ยนชื่อผู้เดินทางได้ทุกกรณี
4. กรณีแจ้งเปลี่ยนชื่อผู้เดินทางหลังจากออกตั๋วโดยสารเรียบร้อยแล้ว ผู้เดินทางจะต้องชำระค่าตัวโดยสารเพิ่มด้วยตนเองจากค่าทัวร์ที่ชำระมาแล้ว ณ วันที่ต้องการเปลี่ยนชื่อผู้เดินทาง ตามข้อกำหนดของทางบริษัทและสายการบิน
5. ในกรณีที่กรุ๊ปปิดไปแล้วหรือกรุ๊ปเต็มไปแล้ว จะไม่สามารถเลื่อนการเดินทางได้ทุกกรณี



CAUTION

กรุณาศึกษารายละเอียดทั้งหมดก่อนจองทัวร์



เงื่อนไขการเปลี่ยนวันเดินทางหรือเปลี่ยนชื่อผู้เดินทาง

1. กรณีวันเดินทางตรงกับวันหยุดนักขัตฤกษ์หรือช่วงเทศกาล ผู้จองทัวร์ต้องแจ้งเปลี่ยนวันเดินทางหรือเปลี่ยนชื่อผู้เดินทาง ไม่น้อยกว่า 45 วัน ก่อนการเดินทาง (นับรวมเสาร์-อาทิตย์) สามารถเปลี่ยนได้เพียง 1 ครั้งเท่านั้น หากแจ้งหลังจากนี้ ผู้เดินทางควรรหาผู้เดินทางท่านใหม่มาแทนผู้ที่ไม่สามารถเดินทางได้

2. กรณีวันเดินทางไม่ตรงกับวันหยุดนักขัตฤกษ์หรือช่วงเทศกาล ผู้จองทัวร์ต้องแจ้งเปลี่ยนวันเดินทางหรือเปลี่ยนชื่อผู้เดินทาง ไม่น้อยกว่า 30 วัน ก่อนการเดินทาง (นับรวมเสาร์-อาทิตย์) สามารถเปลี่ยนได้เพียง 1 ครั้งเท่านั้น หากแจ้งหลังจากนี้ ผู้เดินทางควรรหาผู้เดินทางท่านใหม่มาแทนผู้ที่ไม่สามารถเดินทางได้

3. กรณีจองทัวร์ภายใน 15 วันก่อนออกเดินทาง (นับรวมเสาร์-อาทิตย์) ผู้จองทัวร์ไม่สามารถเปลี่ยนวันเดินทางหรือเปลี่ยนชื่อผู้เดินทางได้ทุกกรณี

4. กรณีแจ้งเปลี่ยนชื่อผู้เดินทางหลังจากออกตั๋วโดยสารเรียบร้อยแล้ว ผู้เดินทางจะต้องชำระค่าตัวโดยสารเพิ่มด้วยตนเองจากค่าทัวร์ที่ชำระมาแล้ว ณ วันที่ต้องการเปลี่ยนชื่อผู้เดินทาง ตามข้อกำหนดของทางบริษัทและสายการบิน

5. ในกรณีที่กรุ๊ปปิดไปแล้วหรือกรุ๊ปเต็มไปแล้ว จะไม่สามารถเลื่อนการเดินทางได้ทุกกรณี



หมายเหตุ

กรุณาศึกษารายละเอียดทั้งหมดก่อนจองทัวร์



1. ทัวร์นี้สำหรับผู้มีวัตถุประสงค์เพื่อการท่องเที่ยวเท่านั้น
2. ทัวร์นี้เป็นทัวร์แบบเหมา หากท่านไม่ได้ร่วมเดินทางหรือไม่ใช้บริการตามที่ระบุไว้ในรายการทัวร์ ไม่ว่าจะบางส่วนหรือทั้งหมด หรือ ถูกปฏิเสธการเข้า-ออกเมืองด้วยเหตุผลใดๆ ทางบริษัทจะไม่คืนเงินค่าบริการไม่ว่าบางส่วนหรือทั้งหมดให้แก่ท่าน
3. ทางบริษัทขอสงวนสิทธิ์ในการยกเลิกการเดินทางในกรณีที่มีนักท่องเที่ยวร่วมเดินทางน้อยกว่า 30 ท่าน โดยจะแจ้งให้กับ นักท่องเที่ยวหรือเอเจนซี่ทราบล่วงหน้าอย่างน้อย 7 วันก่อนการเดินทางสำหรับประเทศที่ไม่มีวีซ่า และอย่างน้อย 15 วันก่อนการเดินทางสำหรับประเทศที่มีวีซ่า แต่หากทางนักท่องเที่ยวทุกท่านยินดีที่จะชำระค่าบริการเพิ่มจากการที่มีนักท่องเที่ยวร่วมเดินทาง น้อยกว่าที่ทางบริษัทกำหนดเพื่อให้คุณเดินทางได้ ทางเรายินดีที่จะให้บริการต่อไป
4. ทางบริษัทขอสงวนสิทธิ์ไม่รับผิดชอบค่าเสียหายจากความผิดพลาดในการสะกดชื่อนามสกุล คำนำหน้าชื่อ เลขที่หนังสือ เดินทาง และอื่นๆ เพื่อใช้ในการจองตั๋วเครื่องบิน ในกรณีที่นักท่องเที่ยวหรือเอเจนซี่มิได้ส่งหน้าหนังสือเดินทางให้กับทางบริษัท พร้อมการชำระเงินมัดจำ
5. ทางบริษัทขอสงวนสิทธิ์ในการเปลี่ยนแปลงรายการการเดินทางตามความเหมาะสม เพื่อให้สอดคล้องกับสถานการณ์ ภูมิอากาศ และเวลา ณ วันที่เดินทางจริงของประเทศที่เดินทาง ทั้งนี้ บริษัทจะคำนึงถึงความปลอดภัยของนักท่องเที่ยวส่วนใหญ่เป็นสำคัญ
6. ทางบริษัทขอสงวนสิทธิ์ไม่รับผิดชอบใดๆ ต่อความเสียหายหรือค่าใช้จ่ายใดๆ ที่เพิ่มขึ้นของนักท่องเที่ยวที่มีได้เกิดจากความผิดของทางบริษัท เช่น ภัยธรรมชาติ การจลาจล การนัดหยุดงาน การปฏิวัติ อุบัติเหตุ ความเจ็บป่วย ความสูญหายหรือเสียหายของสัมภาระ ความล่าช้าของสายการบิน เปลี่ยนแปลงตารางบิน การบริการของสายการบิน และเหตุสุดวิสัยอื่น เป็นต้น
7. อัตราค่าบริการนี้คำนวณจากอัตราแลกเปลี่ยนเงินตราต่างประเทศ ณ วันที่ทางบริษัทเสนอราคา ดังนั้น ทางบริษัทขอสงวนสิทธิ์ ในการปรับราคาค่าบริการเพิ่มขึ้น ในกรณีที่มีการเปลี่ยนแปลงอัตราแลกเปลี่ยนเงินตราต่างประเทศ ค่าตั๋วเครื่องบิน ค่าภาษี เชื้อเพลิง ค่าประกันภัยสายการบิน การเปลี่ยนแปลงเที่ยวบิน ฯลฯ