

BT-EUR778_EK

10 วัน | 7 คืน

รวมทุกอย่าง
ไม่ต้องจ่ายหน้างาน
วีซ่า ทิปคองทิน หัวหน้าทัวร์
ตั๋วเครื่องบิน โรงแรม

มหัศจรรย์

Europe

ฝรั่งเศส • สวิส • อิตาลี

118,999.- ราคาเริ่มต้น

✈️ **เดินทาง : 11-20 ก.พ. 68 / 15-24 มี.ค. 68**
05-14 เม.ย. 68 / 29-08 พ.ค. 68

เที่ยว "ยุโรป"
ครบทุกแลนด์มาร์ค



น้ำหนักกระเป๋า
30Kg.

★★★★
พักโรงแรม
3-4 ดาว

อาหาร
17 มื้อ

Emirates

เซอร์แมทเมืองกลางหุบเขาแอลป์ ยอดเขาแมกเทอร์ฮอร์น เกาะเวนิสเมืองแห่งสายน้ำ เขื่อนสองมหานคร ปารีส โรม

BT-EUR778_DE - มหัศจรรย์ ยุโรป ฝรั่งเศส สวิส อิตาลี 10D7N

BT-EUR778_EK

10 วัน | 7 คืน

รวมทุกอย่าง
ไม่ต้องจ่ายนํ้างาน
วีซ่า กับห้องคืน หัวหน้าทัวร์
คือ ประกัน โรงแรม



มหัศจรรย์
Europe
ฝรั่งเศส • สวิส • อิตาลี

เที่ยว "ยุโรป"
ครบทุกแลนด์มาร์ค

118,999.- ราคา
เริ่มต้น

📅 เดินทาง : 11-20 ก.พ. 68 / 15-24 มี.ค. 68
05-14 เม.ย. 68 / 29-08 พ.ค. 68



นั่งรถไฟความเร็วสูง 2 เส้นทาง
PARIS - LYON & VENICE - ROME



พระราชวังแวร์ซาย



เซนต์ปีเตอร์

🧳 น้ำหนักกระเป๋า
30Kg.

🏠 **★★★★**
พักโรงแรม
3-4 ดาว

🍴 **อาหาร**
17 มื้อ



เซอร์แมกเมืองกลางหุบเขาแอลป์ ยอดเขาแมกเทอร์ฮอร์น เกาะเวนิสเมืองแห่งสายน้ำ เซียนสองมหานคร ปารีส rome

FRANCE PARIS / VERSAILLES / LYON

SWISS GENEVA / MONTREUX / TASCH / ZERMATT

ITALY MILAN / VENICE / ROME

10Days
7Nights



บินเข้า กรุงเทพฯ - ปารีส
บินออก โรม - กรุงเทพฯ
นน.กระเป๋า 30 กก.

Hi-light สุดพิเศษ

โปรแกรมเดินทางสุดพิเศษ
นั่งรถไฟความเร็วสูง 2 เส้นทาง

PARIS → LYON

VENICE → ROME

การบิน 10 ท่าน
ออกเดินทาง

ล่องเรือแม่น้ำแซนชมเมืองปารีส

เข้าชมพระราชวังแวร์ซายส์

พักรีส 2 คืน



โรงแรม 3-4 ดาว



อาหาร 17 มื้อ



ราคารวมวีซ่า



ราคารวมทิปโค้ด
และคนขับรถ

วันเดินทางเดินทาง

- 11 - 20 กุมภาพันธ์ 2025
- 15 - 24 มีนาคม 2025
- 05 - 14 เมษายน 2025
- 29 - 08 พฤษภาคม 2025



เมนูสุดพิเศษ !!

หอยแอสคาโก้ / ฟองดูว์ชีส / สปาเก็ตตี้หมึกดำ



มือพิเศษ

อาหารไทยในยุโรป

ท่องเที่ยวอิสระเต็มวันในเมืองเซอร์แมท

เยือนเกาะเวนิสราชนิแห่งทะเลเอเดรียติก

วันที่	รายการ	อาหาร			โรงแรม
		เช้า	กลางวัน	เย็น	
1	สนามบินสุวรรณภูมิ ประเทศไทย			✈️	
2	สนามบินดูไบ สหรัฐอาหรับเอมิเรตส์ - สนามบินปารีสชาร์ลเดอโกลด์ ประเทศฝรั่งเศส-กรุงปารีส-ประตูชัยอาร์กเดอกร็องฟว์-ถนนช็องเซลีเซ	✈️	✈️	✓	Brit Hotel Rosny sous bois 2 คืน หรือเทียบเท่า ★★★★★
3	เมืองปารีส - พระราชวังแวร์ซายส์ - จัตุรัสกรอกาเดโร - วิวหอไอเฟล - ล่องเรือแม่น้ำแซน - พิพิธภัณฑ์ลูฟร์ - แกลเลอรี ลาฟาแยตต์	✓	✓	✗	
4	เมืองปารีส - รถไฟความเร็วสูง - เมืองลียง - โบสถ์นอตเตรอดามเดอโพวีแยร์ - โรงละครกลางแจ้ง - มหาวิหารลียง - Place Bellecour	✓	✓	✓	Adagio Access Lyon หรือเทียบเท่า ★★★
5	เมืองลียง - เมืองเจนีวา - น้ำพุเจ็ทโต้ - ทะเลสาบเจนีวา - จัตุรัสปลาซดูบูร์กเดอฟูร์ - เมืองมงเทรอซ์ - ปราสาทซิลยอง - หมู่บ้านทาช	✓	✓	✓	Hotel Mountime Tasch 2 คืน หรือเทียบเท่า ★★★
6	หมู่บ้านทาช - เมืองเซอร์แมท - ชมวิวยอดเขาแมกเทอร์ฮอร์น - อิสระท่องเที่ยวในเมืองเซอร์แมท - หมู่บ้านทาช	✓	✗	✗	
7	หมู่บ้านทาช - เมืองมิลาน - มหาวิหารดูโอโมมิลาน - ห้างกิลเลรีอาวิตโตริโอเอมานูเอ็ทที่ 2 - เมืองเมสเตร	✓	✓	✓	Novotel Venezia Mestre หรือเทียบเท่า ★★★★★
8	เมืองเมสเตร - ท่าเรือตรอนเกตโต้ - เกาะเวนิส - จัตุรัสซานมาร์โค - สะพานริอัลโต - โบสถ์เซนต์มาร์ก - พระราชวังดองส์ - รถไฟความเร็วสูง - กรุงโรม	✓	✓	✓	Mercure Rome West หรือเทียบเท่า ★★★★★
9	นครรัฐวาติกัน - มหาวิหารเซนต์ปีเตอร์ส บาซิลิกา - มหาวิหารแพนธีออน - สนามกีฬาโคลอสเซียม - น้ำพุเทรวี - ย่านบันไดสเปน - สนามบินเลโอนาร์โด ดา วินชี ฟiumicino ประเทศอิตาลี	✓	✗	✈️	
10	สนามบินสุวรรณภูมิ ประเทศไทย	✈️			

รายการท่องเที่ยวอาจมีการเปลี่ยนแปลงตามความเหมาะสม โดยดูสถานการณ์หน้างานเป็นหลัก แต่จะเก็บที่เที่ยวครบทุกรายการ

อัตราค่าบริการ

วันเดินทาง	ราคาทัวร์/ท่าน พักห้องละ 2-3 ท่าน	ราคาทัวร์เด็ก/ท่าน (อายุไม่เกิน 11 ปี)	ราคา ห้องพักเดี่ยว
11 - 20 กุมภาพันธ์ 68	118,999	118,999	16,999
15 - 24 มีนาคม 68	118,999	118,999	16,999
05 - 14 เมษายน 68 (วันจักรี)	125,999	125,999	17,999
29 - 08 พฤษภาคม 68 (วันแรงงาน)	125,999	125,999	17,999

อัตราค่าบริการสำหรับ เด็กอายุไม่เกิน 2 ปี ณ วันเดินทางกลับ (Infant) ท่านละ 30,000 บาท

ราคารวมค่าวีซ่า ทิปไกด์ท้องถิ่น ค่าเข้าแต่ละสถานที่ระบุตามโปรแกรมเรียบร้อยแล้ว

****ทิปหัวหน้าทัวร์ ไม่บังคับ ขึ้นอยู่กับความพึงพอใจของท่าน****

รายละเอียดเพิ่มเติม	ราคา
กรณีที่มีตัวเครื่องบินแล้วหักออกจากค่าทัวร์	20,000 บาท
ชั้นธุรกิจ Business Class เพิ่มเงินจากราคาเดิม ***กรุณาเช็กับทางเจ้าหน้าที่ก่อนทำการจอง***	110,000-120,000 บาท

การันตี 10 ท่านออกเดินทางพร้อมหัวหน้าทัวร์คนไทย

Bangkok

THAILAND

South-east Asia

วันที่ 1

สนามบินสุวรรณภูมิ ประเทศไทย

23.00 น. พร้อมกันที่ ท่าอากาศยานสุวรรณภูมิ ชั้น 4 ประตู 9 ROW S เคาน์เตอร์ **สายการบินเอมิเรตส์ Emirate Airline (EK)** โดยมีเจ้าหน้าที่อำนวยความสะดวกด้านการเช็คอินให้แก่ทุกท่าน

Dubai - Paris

UAE - FRANCE

West Asia - Europe

วันที่ 2

T
O
U
R

สนามบินดูไบ สหรัฐอาหรับเอมิเรตส์ – สนามบินปารีส ชาร์ลเดอโกลด์ ประเทศฝรั่งเศส – กรุงปารีส – ประตูชัชยอาร์กเดอกรียงพี – ถนนซ็องเซลีเซ

M
E
A
L

เช้า – บนเครื่อง
เที่ยง – บนเครื่อง
ค่ำ – ภัตตาคาร

ที่พัก Brit Hotel Rosny sous bois หรือเทียบเท่า ★★★★★

-โรงแรมในรายการทัวร์เป็นโรงแรมที่นำเสนอ ซึ่งอาจมีการเปลี่ยนแปลงเป็นโรงแรมระดับเทียบเท่า



โปรแกรมการเดินทาง 10 วัน 7 คืน : เดินทางโดยสายการบินเอมิเรตส์

BKK	→	DXB	DXB	→	CDG
เที่ยวบิน	ออก	ถึง	เที่ยวบิน	ออก	ถึง
EK377	02.00	06.00	EK73	07.50	12.25
FCO	→	DXB	DXB	→	BKK
เที่ยวบิน	ออก	ถึง	เที่ยวบิน	ออก	ถึง
EK96	20.50	05.30+1	EK372	09.30	18.40

โปรแกรมการเดินทาง 10 วัน 7 คืน : เดินทางโดยสายการบินเอมิเรตส์

BKK	→	DXB	DXB	→	CDG
เที่ยวบิน	ออก	ถึง	เที่ยวบิน	ออก	ถึง
EK377	02.25	06.00	EK73	08.20	13.30
FCO	→	DXB	DXB	→	BKK
เที่ยวบิน	ออก	ถึง	เที่ยวบิน	ออก	ถึง
EK96	22.10	05.50+1	EK372	09.40	18.55

เวลาบินเดินทางเดือน ก.พ. ถึง มี. ค.

เวลาบินเดินทางเดือน เม.ย. ถึง พ.ค.

น้ำหนักกระเป๋าโหลด 30 กก./1 ใบ และ น้ำหนักกระเป๋าถือขึ้นเครื่องไม่เกิน 7 กก. / 1 ใบ ทั้งไป – กลับ

- 02.00 น. ออกเดินทางสู่ เมืองดูไบ สหรัฐอาหรับเอมิเรตส์ โดยเที่ยวบินที่ EK377 (บริการอาหารและเครื่องดื่มบนเครื่อง)
 - 06.00 น. เดินทางถึง ท่าอากาศยานนานาชาติดูไบ (เพื่อรอเปลี่ยนเครื่อง)
 - 07.50 น. ออกเดินทางสู่ กรุงปารีส ประเทศฝรั่งเศส โดยเที่ยวบินที่ EK075
 - 12.25 น. เดินทางถึงเดินทางถึง ท่าอากาศยานนานาชาติปารีส ชาร์ล เดอ โกลด์ ประเทศฝรั่งเศส (เวลาที่องถิ่นช้ากว่าประเทศไทย 6 ชั่วโมง)
- ไฟล์บินอาจมีปรับเวลาไม่มีผลต่อโปรแกรมเดินทาง ตรวจสอบไฟล์กับบินได้ตามตารางอัตราค่าบริการ



P A R I S

จากนั้นนำท่านเดินทางสู่ **กรุงปารีส** เมืองหลวงสุดโรแมนติกของประเทศฝรั่งเศส หนึ่งในจุดหมายปลายทางในฝันของใครหลายคน ที่แม้กระทั่งชาวฝรั่งเศสที่อาศัยอยู่นอกเมืองหรือต่างจังหวัด หรือต่างแคว้นแดนไกล กล่าวกันว่าตราใบใดที่มีลมหายใจก็ขอให้ได้เห็นมหานครปารีสสักครั้ง

ประตูชัยอาร์กเดอทริอัมพ์ (ARC DE TRIOMPHE) วงเวียนที่เชื่อมถนน 12 เส้นของปารีสไว้ โดยสร้างขึ้นเพื่อเป็นอนุสรณ์การรบในสงครามต่างๆ โดยเฉพาะในสงครามนโปเลียน เนื่องจากเริ่มสร้างในรัชสมัยของพระองค์หลังได้รับชัยชนะในสงครามยุทธการที่เอาสเทอร์ลิทซ์ เมื่อวันที่ 2 ธันวาคม 1805 นอกเหนือจากนั้น ประตูชัยแห่งนี้ก็ยังเป็นที่ฝังศพทหารนิรนามในสมัยสงครามโลกครั้งที่ 1 อีกด้วย อาร์กเดอทริอัมพ์

ถนนช็องเซลีเซ (CHAMPS-ÉLYSÉES) ถนนที่ได้ชื่อมาจากสวนสวรรค์ของเหล่าเทพปกรณัมกรีก ในอดีตเคยเป็นส่วนหนึ่งของการขยายพื้นที่สวยหย่อมของพระราชวังตุยเลอรี โดยเมื่อครั้งพระบาทสมเด็จพระจุลจอมเกล้าเจ้าอยู่หัวเสด็จประพาสยุโรป ทรงมีพระราชดำริให้นำรูปแบบถนนช็องเซลีเซ มาสร้างเป็นถนนพระราชดำเนินกลางในกรุงเทพมหานคร ว่ากันว่าอัตราค่าเช่าพื้นที่บนถนนแห่งนี้มีมูลค่าสูงที่สุดในยุโรป และเป็นที่ตั้งของสินค้าแบรนด์ระดับโลกมากมาย

พิเศษ !! เมนูท้องถิ่นของฝรั่งเศส เมนูหอยเอสคาโก้



Paris

FRANCE

Europe

วันที่ 3

T
O
U
R

เมืองปารีส – พระราชวังแวร์ซายส์ – จตุรัสกรอกาเดโร – วิวหอไอเฟล – ล่องเรือ
แม่น้ำแซน – พิพิธภัณฑ์ลูฟร์ – แกลเลอรี ลาฟาแยตต์

M
E
A
L

เช้า – โรงแรม
เที่ยง – ภัตตาคาร
ค่ำ – อิสระ

ที่พัก | Brit Hotel Rosny sous bois หรือเทียบเท่า ★★★★★

-โรงแรมในรายการทัวร์เป็นโรงแรมที่น่าเสนอ ซึ่งอาจมีการเปลี่ยนแปลงเป็นโรงแรมระดับเทียบเท่ากัน



V E R R S A L L E S

เข้าชม พระราชวังแวร์ซายส์ (Château de Versailles) (เดินทางประมาณ 1 ชม.) หนึ่งในพระราชวังที่มีคนพูดถึงมากที่สุด และยังเป็นใน 7 สิ่งมหัศจรรย์ของโลกยุคปัจจุบันอีกด้วย แต่เดิมนั้นเป็นเพียงเมืองเล็กๆที่พระมหากษัตริย์ราชวงศ์บูร์บง ทรงโปรดพื้นที่บริเวณนี้มากเมื่อทรงขึ้นครองราชย์จึงมีพระราชดำริสให้สร้างพระราชวังแห่งใหม่แทนพระราชวังลูฟท์ที่กรุงปารีสโดยมีพระราชประสงค์ให้เป็นพระราชวังที่สวยงามที่สุดในโลก

P A R I S

ชมจุดถ่ายรูปหอไอเฟลที่สวยงามที่สุด ณ **จตุรัสกรอกาเดโร** (เดินทางประมาณ 1 ชม.) แต่เดิมนี่เคยใช้เป็นสถานที่จัดงานสำคัญๆ ของประเทศอยู่หลายครั้ง แต่โด่งดังด้วยเพราะทัศนียภาพที่ท่านจะสามารถเห็น **วิวหอไอเฟล (EIFFEL)** หอไอเฟลนั้น ตั้งตามชื่อของสถาปนิกผู้ออกแบบ กุสตาฟ ไอเฟล เพื่อใช้เป็นสัญลักษณ์ในงาน แสดงสินค้าโลก ในปี 1889 กล่าวถึงปารีส ก็จะต้องมีโครงสร้างเหล็กเจ้าของความสูง 324 เมตร เคยเป็นอาคารที่สูงที่สุดในโลก แห่งนี้อยู่ด้วยเสมอ

นำท่าน **ล่องเรือแม่น้ำแซน** ชมบรรยากาศรอบเมืองปารีส เมืองที่ได้ชื่อว่าเป็น 1 ใน เมืองที่โรแมนติกที่สุดของโลกในอีกมุมหนึ่งโดยในระหว่างทางนั้นจะผ่านสถานที่สำคัญๆ มากมายไม่ว่าจะเป็น สะพานอเล็กซานเดอร์ที่ 3 พิพิธภัณฑ์ออร์แซ พิพิธภัณฑ์ลูฟวร์ อาสนวิหารนอทร์-ดามแห่งปารีส ถือเป็นอีก 1 กิจกรรมที่ไม่ควรพลาดเมื่อมาปารีส

ถ่ายรูปด้านหน้า **พิพิธภัณฑ์ลูฟร์ (LOUVRE MUSEUM)** เป็นสถานที่จัดแสดงและเก็บรักษาผลงานทางศิลปะที่ทรงคุณค่าระดับโลกจำนวนมาก

แกลเลอรี ลาฟาแยตต์ GALERIES LAFAYETTE นำท่านสัมผัสกับบรรยากาศที่เต็มไปด้วยนักช้อปปิ้งจากทั่วทุกมุมโลก ในห้างสรรพสินค้าใหญ่ใจกลางกรุงปารีส

Lyon

FRANCE

Europe

วันที่ 4

T
O
U
R

เมืองปารีส – รถไฟความเร็วสูง TGV – เมืองลียง – โบสถ์นอตเตรอดาม เดอโพร
วีแยร์ – โรงละครกลางแจ้ง – มหาวิหารลียง – Place Bellecour

M
E
A
L

เช้า – โรงแรม
เที่ยง – ภัตตาคาร
ค่ำ – ภัตตาคาร

ที่พัก | Adagio Access Lyon Centre Universite หรือเทียบเท่า ★★★

-โรงแรมในรายการทัวร์เป็นโรงแรมที่น่าเสนอ ซึ่งอาจมีการเปลี่ยนแปลงเป็นโรงแรมระดับเทียบเท่า



พาท่านสู่ สถานีรถไฟ Gare de Lyon กรุงปารีส นั่งรถไฟความเร็วสูง สู่เมืองลียง



กรุงปารีส



รถไฟความเร็วสูง TGV



เมืองลียง

L Y O N

(เดินทางประมาณ 2 ชม. ด้วยรถไฟ ซึ่งหากเดินทางโดยรถโค้ชโดยสารจะใช้เวลาถึง 5 ชม.)

เมืองใหญ่อันดับสองของฝรั่งเศส ตั้งอยู่ทางใต้ของปารีสลงมา มีฐานะเป็นเมืองหลวง ของ แคว้นโรน-แอลป์ (Rhone-Alpes) เป็นที่ท่องเที่ยวสำคัญของเมืองก็มักจะถูกอยู่รวมตัวกัน ระหว่างแม่น้ำทั้งสองสายนี้เรียกว่า เขตเมืองเก่าลียง ชม โบสถ์นอตเตรอดาม เดอโพรวีแยร์ (Basilique Notre-Dame de Fourvière) เข้าชมฟรี ตั้งอยู่บนยอดเขา ทำให้สามารถมองเห็นได้จากเกือบทุกที่ ในเมืองลียง สถานที่แห่งนี้ไม่ได้เป็นเพียงแค่สัญลักษณ์ของเมือง แต่ยังเป็นหนึ่งในสถานที่ท่องเที่ยวยอดนิยมในลียงด้วย ชม โรงละครกลางแจ้ง (Théâtre Gallo Romain de Lyon-Fourvière) โรงละครกลางแจ้ง ขนาดใหญ่ที่สามารถจุคนได้ถึง 10,000 คน สร้างตั้งแต่ยุคโรมันในศตวรรษที่ 15 อายุมากกว่า 2,000 ปี เป็นสถานที่ที่ได้ขึ้นเป็นมรดกโลกอีกแห่ง ภายใต้ UNESCO ของจริงมีความใหญ่และชม มหาวิหารลียง (Cathédrale Saint-Jean-Baptiste) เข้าชมฟรี ตัวมหาวิหารเป็นที่รู้จักกันในชื่อโบสถ์ลียง และสร้างขึ้นมาเป็นเวลานานกว่า 300 ปี โดยเริ่มสร้างในศตวรรษที่ 12 ใช้ระยะเวลาในการก่อสร้างที่ยาวนาน โดยบางส่วนสร้างขึ้นใหม่ และบางส่วนได้รับการบูรณะ **Place Bellecour** จตุรัสคนเดินที่ใหญ่ที่สุดในเมืองลียง เป็นศูนย์กลาง กิจกรรมที่พลุกพล่านไปด้วยบรรยากาศที่มีชีวิตชีวาและทิวทัศน์ที่สวยงาม ไม่ว่าจะลิ้มลองรสชาติของอาหารท้องถิ่น ชื่นชมรูปปั้นของพระเจ้าหลุยส์ที่ 14 ถือเป็นจุดหมายปลายทางที่มีชีวิตชีวา



Geneva

SWITZERLAND

Europe

วันที่ 5

T
O
U
R

เมืองลียง – เมืองเจนีวา – น้ำพุเจ็ทโต้ – ทะเลสาบเจนีวา – จัตุรัสปลาซดบูร์กเดอฟูร์
– เมืองมงเทรอซ์ – ปราสาทซิลยอง – หมู่บ้านแทช

M
E
A
L

เช้า – โรงแรม
เที่ยง – ภัตตาคาร
ค่ำ – ภัตตาคาร

ที่พัก

Hotel Mountime Tasch หรือเทียบเท่า ★★★

-โรงแรมในรายการทัวร์เป็นโรงแรมที่น่าเสนอ ซึ่งอาจมีการเปลี่ยนแปลงเป็นโรงแรมระดับเทียบเท่า



GENEVA

เมืองเจนีวา (เดินทางประมาณ 2.30 ชม.) ขึ้นชื่อเรื่องความงามตามธรรมชาติล้อมรอบด้วยเทือกเขาแอลป์และมีบทบาท เป็นศูนย์กลางการทูตระหว่างประเทศเป็นที่ตั้งของสำนักงานใหญ่ขององค์การระหว่างประเทศหลายแห่ง นำท่านชม **น้ำพุเจ็ทโต้ (Jet d'Eau)** หนึ่งในน้ำพุที่สูงที่สุดในโลกที่อยู่คู่กับนครเจนีวามานานกว่า 100 ปี เป็นน้ำพุขนาดใหญ่ความสูง 140 เมตร จนกลายมาเป็นสัญลักษณ์ของเมืองเจนีวา นำท่านชม **ทะเลสาบเจนีวา (Lake Geneva)** สถานที่ซึ่งได้รับสมญานามว่าเป็น ไข่มุกของสวิสแห่งสวิสฯ มีเป็นทะเลสาบที่ใหญ่ที่สุดในสวิสฯ นำท่านเดินทางสู่ **จัตุรัส ปลาซดบูร์กเดอฟูร์ (Place du Bourg de Four)** จัตุรัสใจกลางเมืองเก่าที่เก่าแก่ที่สุดในเมืองเจนีวา ตั้งอยู่ในสมัยโรมันและเป็นหัวใจสำคัญของ Old Town มีริมถนนช้อปปิ้งของ ฝากเล็กๆ น้อยๆ ขึ้นชมความงามของน้ำพุยุคกลาง และบรรดาอาคารบ้านเรือนบริเวณเขตเมืองเก่าเจนีวา ที่สวยงามและยังคง ความคลาสสิก

พิเศษ !! เมนูท้องถิ่นของสวิสเซอร์แลนด์ ฟองดูว์ชีส



MOTREUX

เมืองมงเทรอซ์ (เดินทางประมาณ 1.20 ชม.) เมืองเล็กๆ แสนน่ารักที่ตั้งอยู่บนชายฝั่งทางตะวันออกเฉียงเหนือของทะเลสาบเจนีวา (Lake Geneva) ทะเลสาบแสนสวยที่เป็นที่ชื่นชอบของนักท่องเที่ยวจำนวนมาก นำท่านถ่ายรูป **ปราสาทซิลยอง (Chillon Castle)** ปราสาทที่ตั้งอยู่บนทะเลสาบเจนีวา อดีต ถูกครอบครองโดยบ้านของชาวอวยต่อมาถูกครอบครองโดยชาวเบอร์นิส ปัจจุบันเป็นของรัฐ โวด์และถูกจัดให้เป็นสวิตกรัฟฟี่สินทางวัฒนธรรมของชาติปราสาทซิลยองนับว่าเป็นปราสาท ยุคกลางที่มีความเก่าแก่กว่า 1,000 ปี

TASCH

หมู่บ้านแทช (เดินทางประมาณ 2 ชม.) เป็นหมู่บ้านที่ตั้งอยู่กลางหุบเขาสูงชัน ด้วยทัศนียภาพที่สวยงาม จึงเป็นสถานที่ท่องเที่ยวอดนิมมแห่งหนึ่งในแถบเทือกเขาแอลป์ ของประเทศสวิสเซอร์แลนด์



Zermatt

SWITZERLAND

Europe

วันที่ 6

T
O
U
R

หมู่บ้านทาช – เมืองเซอร์แมท – ชมวิวยอดเขาแมทเทอร์ฮอร์น – อิสระท่องเที่ยวใน
เมืองเซอร์แมท – หมู่บ้านทาช

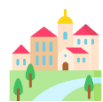
M
E
A
L

เช้า – โรงแรม
เที่ยง – อิสระ
ค่ำ – อิสระ

ที่พัก

Hotel Mountime Tasch หรือเทียบเท่า ★★ ★

-โรงแรมในรายการทัวร์เป็นโรงแรมที่น่าเสนอ ซึ่งอาจมีการเปลี่ยนแปลงเป็นโรงแรมระดับเทียบเท่า



หมู่บ้านทาช



Z E R M A T T



เมืองเซอร์แมท



วิวยอดเขา
แมทเทอร์ฮอร์น

จากนั้นนำท่านเดินทางสู่ **เมืองเซอร์แมท (Zermatt)** โดยการนั่งรถไฟ **Zermatt Shuttle Train** (เดินทางประมาณ 15 นาที) เซอร์แมทเป็นเมืองชนบทเล็กๆ ที่ล้อมรอบด้วยภูเขา ตั้งอยู่บนเทือกเขาแอลป์ เมืองมีการจัดการด้านสิ่งแวดล้อมต่างๆ ได้เป็นอย่างดี การรักษาความสมบูรณ์ของธรรมชาติจนได้ชื่อว่า เมืองปลอดมลพิษ โดยท่านสามารถเห็น ยอดเขาแมทเทอร์ฮอร์น Matterhorn มงกุฎแห่งสวิตเซอร์แลนด์ ได้จากเมืองเซอร์แมท ให้ท่านอิสระเต็มวัน กับบรรยากาศสุดพิเศษในเมืองเซอร์แมท อิสระในการทานอาหารเที่ยง และเย็นในเมืองเซอร์แมท โดยทางหัวหน้าทัวร์ พร้อมให้คำแนะนำ ร้านอาหารในเมืองเซอร์แมท

gornergrat  bahn
the matterhorn railway



Option!! เสริมกิจกรรมในเมืองเซอร์แมท นั่งรถไฟ หรือ กระเช้าไฟฟ้า

ราคาตั๋วรถไฟหรือกระเช้าไฟฟ้าไม่รวมในรายการ ราคาโดยประมาณ 110-120 CHFต่อท่าน โดยท่านสามารถซื้อตั๋วรถไฟหรือหรือกระเช้าไฟฟ้าที่หน้างานโดยทางหัวหน้าทัวร์จะช่วยอำนวยความสะดวกแก่ท่าน

นำท่านเดินทางสู่ **หมู่บ้านทาช** (เดินทางประมาณ 15 นาที) โดยการนั่งรถไฟ **Zermatt Shuttle Train** เพื่อเข้าสู่ที่พัก

 MATTERHORN
ZERMATT BERGBAHNEN



Milan

ITALY

Europe

วันที่ 7

T
O
U
R

หมู่บ้านทาช – เมืองมิลาน – มหาวิหารดูโอโมมิลาน – ห้างกัลเลรีอาวิตโตริโอเอมานู
เอเล ที่ 2 – เมืองเมสเตร

M
E
A
L

เช้า – โรงแรม
เที่ยง – ภัตตาคาร
ค่ำ – ภัตตาคาร

ที่พัก

Novotel Venezia Mestre Castellana หรือเทียบเท่า ★★★★★

-โรงแรมในรายการทัวร์เป็นโรงแรมที่น่าเสนอ ซึ่งอาจมีการเปลี่ยนแปลงเป็นโรงแรมระดับเทียบเท่า



M I L A N

เมืองมิลาน (เดินทางประมาณ 3 ชม.) หรือที่คนอิตาลีเรียกกันว่า มิลาโน (Milano) เป็นเมืองหลวงทางแฟชั่นของโลกแข่งกับปารีส จากนั้นนำท่านถ่ายรูปด้านนอก มหาวิหารดูโอโมมิลาน (Duomo di Milano) เป็นสถาปัตยกรรมแบบโกธิคที่ใหญ่โตเป็นอันดับสามของโลก ใช้เวลาสร้างเสร็จกว่า 400 ปี ด้านนอกมีหลังคายอดเรียวแหลมที่ทำจากหินอ่อนจำนวน 135 ยอด มีรูปปั้นทองขนาด 4 เมตร ของพระแม่มาดอนน่าเป็นสง่า อีสระชอปป์ิงที่ ห้างกัลเลรีอาวิตโตริโอเอมานูเอเล ที่ 2 (Galleria Vittorio Emanuele II) เป็นหนึ่งในศูนย์การค้าที่เก่าแก่ที่สุดในโลก คลุมด้วยหลังคาทรงโค้ง ตั้งอยู่ในใจกลางเมืองมิลาน

พิเศษ!! มื้ออาหารไทย ในยุโรป



M E S T R E

เมืองเมสเตร (เดินทางประมาณ 5.30 ชม.) หนึ่งในเมืองเวนิส เป็นย่านเมืองเก่าแก่ ที่มีความสวยงามและน่าสนใจเป็นอย่างมาก ที่จะแสดงให้เห็นถึงความเป็นอิตาลีแสนยาวนานแท้



Venice

ITALY

Europe

วันที่ 8	TOUR	เมืองเมสเตร - ท่าเรือตรอนเกตโต้ - เกาะเวนิส - จัตุรัสซานมาร์โก - สะพานริอัลโต	M E A L	เช้า - โรงแรม
		- โบสถ์เซนต์มาร์ก - พระราชวังดองส์ - รถไฟความเร็วสูง - กรุงโรม		เที่ยง - ภัตตาคาร ค่ำ - ภัตตาคาร

ที่พัก | Mercure Rome West หรือเทียบเท่า ★★★★★

-โรงแรมในรายการทัวร์เป็นโรงแรมที่น่าเสนอ ซึ่งอาจมีการเปลี่ยนแปลงเป็นโรงแรมระดับเทียบเท่า



V E N I C E I C E L A N D

ท่าเรือตรอนเกตโต้ (Tronchetto Pier) (เดินทางประมาณ 30 นาที) และ นั่งเรือจากท่าเรือตรอนเกตโต้สู่ เกาะเวนิส (Venice Island) ดินแดนแสนโรแมนติก เมืองเวนิสได้รับฉายาว่า ราชินีแห่งทะเลเอเดรียติก (Queen of the Adriatic) เมืองแห่งสายน้ำ เมืองแห่งสะพาน และเมืองแห่งแสงสว่าง นำท่านชมความสวยงามของ **จัตุรัสซานมาร์โก (Piazza San Marco หรือ Saint Mark Square)** เป็นจัตุรัสกลางเมืองเวนิส ที่ขึ้นชื่อว่าสวยที่สุดแห่งหนึ่งในอิตาลี ล้อมรอบด้วยสถาปัตยกรรมอันงดงาม อาทิ **สะพานริอัลโต (Ponte di Rialto)** เป็นสะพานที่เก่าแก่ที่สุดในเวนิสและเป็นสะพานแรกที่ข้าม Grand Canal เดินชมตัวเมือง (**St. Mark's Basilica**) เดิมที่เป็นโบสถ์ส่วนตัวของผู้ครองเมืองในสมัยนั้น **พระราชวังดองส์ (Doge's Palace)** ซึ่งถือเป็นสัญลักษณ์ประจำเมืองเวนิส อิสระให้ท่านพักผ่อน และเก็บภาพความประทับใจตาม



พิเศษ เมนูท้องถิ่นอิตาลี สปาเก็ตตี้พิชชอสหมักดำ

ท่านสู่ สถานีรถไฟ Venice S. Lucia เมืองเวนิส นั่งรถไฟความเร็วสูง สู่ กรุงโรม



เกาะเวนิส



รถไฟความเร็วสูง



กรุงโรม

(เดินทางประมาณ 3 ชม. ด้วยรถไฟ ซึ่งหากเดินทางโดยรถไฟเค้ชโดยสารจะใช้เวลาถึง 6 ชม.)

R O M E

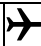
กรุงโรม เป็นเมืองหลวงของประเทศอิตาลี เมืองโรมยังเป็นที่ตั้งของนครรัฐวาติกัน เมืองโรมกลายเป็นหนึ่งในศูนย์กลางของสมัยฟื้นฟูศิลปวิทยาในยุโรป

Rome

ITALY

Europe

วันที่ 9	T	เมืองอาเรนโซ - นครรัฐวาติกัน - มหาวิหารเซนต์ปีเตอร์ส บาซิลิกา - กรุงโรม - มหาวิหารแพนธีออน - สนามกีฬาโคลอสเซียม - น้ำพุเทรวี - ย่านบันไดสเปน - สนามบิเนเลโอนาร์โดดา วินชี ฟลูมิชีโน ประเทศอิตาลี	M	เช้า - โรงแรม
	O		E	เที่ยง - อีสระ
	U		A	ค่ำ - อีสระ
			L	

 Emirate Airlines

-โรงแรมในรายการทัวร์เป็นโรงแรมที่น่าเสนอ ซึ่งอาจมีการเปลี่ยนแปลงเป็นโรงแรมระดับเทียบเท่า



VATICAN

นครรัฐวาติกัน (เดินทางประมาณ 30 นาที) เป็นนครรัฐที่ไม่มีทางออกสู่ทะเล ตั้งอยู่ในเมืองโรม เป็นที่ประทับของพระสันตะปาปา ซึ่งเป็นประมุขสูงสุดแห่งคริสตโรมันคาทอลิก นำท่านถ่ายรูปเป็นที่ระลึกกับ **มหาวิหารเซนต์ปีเตอร์ส บาซิลิกา (St. Peter's Basilica)** เป็นหนึ่งในสิ่งของมหาวิหารเอกของเมืองโรม เป็นสิ่งก่อสร้างที่ใหญ่ที่สุดในนครรัฐวาติกัน และเป็นมหาวิหารที่ใหญ่ที่สุดในโลก *ไม่รวมค่าบัตรเข้าชมภายในมหาวิหารเซนต์ปีเตอร์สบาซิลิ หากมีพิธีการสำคัญต่างๆทางศาสนา อาจไม่สามารถเข้าชม หรือเข้าใกล้กับมหาวิหารได้ ทาง หนท.จะพยายามนำท่านชมมหาวิหารให้ใกล้ชิดมากที่สุดเท่าที่จะทำได้*



มหาวิหารแพนธีออน (Pantheon) เป็นวิหารรูปทรงจัตุรัสที่เก่าแก่ที่สุดในกรุงโรม โดยมีอายุมากกว่า 2,000 ปี ที่แสดงให้เห็นได้ชัดถึงศิลปะเก่าแก่ในยุคโรมัน รวมถึงฝีมือและความชาญฉลาดใน การออกแบบ แพนธีออนถูกสร้างขึ้นตั้งแต่ในสมัยก่อนที่จะเริ่มนับคริสต์ศักราช ประมาณ 20 ปี



สนามกีฬาโคลอสเซียม (Colosseum) หนึ่งในสถานที่ท่องเที่ยวที่มีชื่อเสียงของเมืองโรม ประเทศอิตาลี เป็นสนามกีฬากลางแจ้งโบราณขนาดใหญ่ใจกลางเมือง ที่นอกจากจะเคยเป็นสนามประลองอัน ทรงเกียรติที่โหดเหี้ยมแล้วยังถูกยกย่องให้เป็น 1 ใน 7 สิ่งมหัศจรรย์ของโลกด้วย



น้ำพุเทรวี (Trevi Fountain) เป็นน้ำพุประติมากรรมของเทพนิยายกรีกแบบบาโรก ที่ใหญ่ที่สุดในเมืองโรม มีตำนานเล่าว่า หากหันหลังแล้วโยนเหรียญลงน้ำพุเทรวี แล้วอธิษฐานให้ได้กลับมาเมืองโรม อีกครั้งก็จะสมหวัง



ย่านบันไดสเปน (Piazza di Spagna) เป็นแหล่งแฟชั่นชั้นนำสุดหรู ไม่ว่าจะเป็นสินค้าแบรนด์เนมชั้นนำต่างๆมากมาย รวมถึงร้านอาหาร ร้านขนม ร้านกาแฟ ร้านไอศกรีม ให้ท่านได้เลือกสรรค และยังเป็นแหล่งนัดพบยอดนิยมที่สุดของชาวอิตาเลียนอีกด้วย

18.00 น. นำท่านเดินทางสู่ สนามบินเลโอนาร์โดดา วินชี ฟลูมิชีโน ประเทศอิตาลี โดยสายการบิน สายการบินเอมิเรตส์ Emirate Airline (EK) (บริการอาหารและเครื่องดื่มบนเครื่อง) กลับสู่ กรุงเทพฯ มีเวลาให้ท่านได้ทำ TAX REFUND ค้นภาษีก่อนการเช็คอิน

20.50 น. ออกเดินทางกลับสู่ กรุงเทพฯ ประเทศไทย โดยสายการบินเอมิเรตส์ Emirate Airline (EK) เที่ยวบินที่ EK 96 (บริการอาหารและเครื่องดื่มบนเครื่อง)

Bangkok

THAILAND

Southeast - Asia

วันที่ 10	TOUR	สนามบินดูไบ สหรัฐอาหรับเอมิเรตส์ - สนามบินสุวรรณภูมิ ประเทศไทย	MEAL	อาหาร - บนเครื่อง
				➔ Emirate Airlines

05.30 น. เดินทางถึง สนามบินนานาชาติดูไบ สหรัฐอาหรับเอมิเรตส์ เพื่อรอเวลาเปลี่ยนเครื่อง

09.30 น. เดินทางสู่ ท่าอากาศยานนานาชาติสุวรรณภูมิ โดยสายการบินเอมิเรตส์ Emirate Airline (EK) เที่ยวบินที่ EK 372 (บริการอาหารและเครื่องดื่มบนเครื่อง)

18.40 น. เดินทางถึง สนามบินสุวรรณภูมิ กรุงเทพฯ โดยสวัสดิภาพ พร้อมความประทับใจ

หมายเหตุ: โปรแกรมและรายละเอียดของการเดินทางอาจมีการเปลี่ยนแปลงหรือสลับกันได้ตามความเหมาะสมทั้งนี้ขึ้นอยู่กับสภาวะอากาศ และเหตุสุดวิสัยต่างๆ ที่ไม่สามารถคาดการณ์ล่วงหน้า เช่น บางสถานที่ในยุโรปอาจปิดในวันอาทิตย์ หรืออาจมีการปิดปรับปรุง หรืออาจทำการจองไม่ได้เนื่องจากต้องรอกรุ๊ปคอนเฟิร์มก่อนทำการจอง หากวันเดินทางตรงกับวันเหล่านี้ โดยทางบริษัทฯจะคำนึงถึงผลประโยชน์ และความปลอดภัยของผู้ร่วมเดินทางเป็นสำคัญ และ**ขอสงวนสิทธิ์ในการเปลี่ยนแปลงโปรแกรมโดยแจ้งให้ท่านทราบล่วงหน้า หากทราบเวลาและสถานที่ที่แน่นอนก่อน**

อัตราค่าบริการรวม



- ✚ ตัวเครื่องบินชั้นประหยัด Economy Class ไป - กลับ พร้อมกรุ๊ป
- ✈ ภาษีน้ำมันและภาษีตัวทุกชนิด (สงวนสิทธิ์เก็บเพิ่มหากสายการบินปรับขึ้นก่อนวันเดินทาง)
- 🧳 ค่าระวางน้ำหนักกระเป๋าไม่เกิน 30 กก.ต่อ 1 ใบ (โหลดได้ท่านละ 1 ใบ) กระเป๋าถือขึ้นเครื่อง Hand Carry 7 กก.ต่อ 1 ใบ
- 🏠 ที่พักโรงแรมตามรายการ พักห้องละ 2-3 ท่าน (กรณีที่มีโรงแรมไม่มีห้องพักสำหรับ 3 ท่าน ลูกค้ายจะต้องเพิ่มเงินเป็นห้องพักห้องเดียว)
- 🍴 มื้ออาหารตามรายการระบุ (สงวนสิทธิ์ในการสลับมือหรือเปลี่ยนแปลงเมนูอาหารตามสถานการณ์)
- 🔥 ค่าน้ำดื่มบนรถวันละ 1 ขวด/ท่าน
- 📍 ค่าเข้าชมสถานที่ท่องเที่ยวตามรายการระบุ
- 🚗 ค่ารถโค้ช รับ-ส่ง สถานที่ท่องเที่ยวตามรายการระบุ (กฎหมายในยุโรปไม่อนุญาตให้คนขับรถเกิน 12 ชั่วโมงต่อวัน)
- 📄 ค่าธรรมเนียมการยื่นวีซ่าเชงเก้น สถานทูตจะไม่คืนค่าวีซ่าให้ท่านไม่ว่าจะผ่านการพิจารณาหรือไม่ก็ตาม (กรณีมีวีซ่าแล้ว จะคืนเงินให้ท่าน 3,500 บาท)
- 📄 ค่าทิปไกด์ท้องถิ่นและคนขับรถนำเที่ยวตามรายการ
- 📄 ประกันโควิด-19 วงเงินคุ้มครองค่ารักษาพยาบาล 50,000 USD ประกันอุบัติเหตุวงเงิน 2,000,000 บาท (เงื่อนไขตามกรมธรรม์)
- 👤 เงื่อนไขประกันการเดินทาง ค่าประกันอุบัติเหตุและค่ารักษาพยาบาล คุ้มครองเฉพาะกรณีที่ได้รับอุบัติเหตุระหว่างการเดินทาง ไม่คุ้มครองถึงการสูญเสียทรัพย์สินส่วนตัวและไม่คุ้มครองโรคประจำตัวและปัญหาสุขภาพอื่นๆ ของผู้เดินทาง

อัตราค่าบริการไม่รวม



- ✗ ภาษีมูลค่าเพิ่ม 7% และภาษีหัก ณ ที่จ่าย 3%
- ✗ ค่าทำหนังสือเดินทางไทย และค่าธรรมเนียมสำหรับผู้ถือพาสปอร์ตต่างชาติ
- ✗ ค่าน้ำหนักกระเป๋าเดินทางในกรณีที่เกินกว่าสายการบินกำหนด 30 กิโลกรัมต่อท่าน
- ✗ ค่าใช้จ่ายส่วนตัว อาทิ อาหารและเครื่องดื่มที่สั่งเพิ่มพิเศษ, โทรศัพท์-โทรสาร, อินเทอร์เน็ต, มินิบาร์, ซักรีดที่ไม่ได้ระบุไว้ในรายการ
- ✗ ค่าใช้จ่ายอันเกิดจากความล่าช้าของสายการบิน, อุบัติภัยทางธรรมชาติ, การประท้วง, การจลาจล, การนัดหยุดงาน, การถูกปฏิเสธไม่ให้ออกและเข้าเมืองจากเจ้าหน้าที่ตรวจคนเข้าเมืองและเจ้าหน้าที่กรมแรงงานทั้งที่เมืองไทยและต่างประเทศซึ่งอยู่นอกเหนือความควบคุมของบริษัทฯ
- ✗ ค่าบริการพนักงานยกกระเป๋าทุกสถานที่

****ทิปหัวหน้าทัวร์ ไม่บังคับ ขึ้นอยู่กับความพึงพอใจของท่าน****



กรณีที่ท่านต้องออกตัวภายใน เช่น (ตัวเครื่องบิน, ตัวรถทัวร์, ตัวรถไฟ) กรุณาสอบถามที่เจ้าหน้าที่ทุกครั้ง ก่อนทำการออกตัว เนื่องจากสายการบินอาจมีการเปลี่ยนแปลงไฟล์ทบิน หรือเวลาบิน โดยไม่ได้แจ้งให้ทราบล่วงหน้า ทางบริษัทฯ จะไม่รับผิดชอบใด ๆ ในกรณี ถ้าท่านออกตัวภายใน โดยไม่ได้แจ้งให้ทราบและหากไฟล์ทบินมีการเปลี่ยนแปลงเวลาบินเพราะถือว่าท่านยอมรับในเงื่อนไขดังกล่าว

โรงแรมที่พัก



- สำหรับห้องพักแบบ 3 เตียง (Triple) มีบริการเฉพาะบางโรงแรมเท่านั้น กรณีเดินทางเป็นหมู่ใหญ่ 3 ท่าน บริษัทฯขอแนะนำให้ท่านเปิดห้องพักเป็นแบบ 2 ห้อง (1 Twin+1 Sgl) ซึ่งท่านจะต้องชำระค่าพักเดี่ยวเพิ่ม เนื่องจากบางโรงแรมอาจจะมี 1 เตียงใหญ่กับเตียงพับเสริมซึ่งไม่สะดวกสบายในการพัก
****กรุณาอ่านเงื่อนไขการจองแบบ 3 ท่านหากลูกค้าพึงพอใจ ทางบริษัทฯจะถือว่าท่านยอมรับในเงื่อนไขของห้องพักดังกล่าว****
- โรงแรมในยุโรปส่วนใหญ่จะเป็นห้องแบบ Twin เตียงเดี่ยว 2 เตียงในห้อง ห้อง Double และส่วนใหญ่ก็จะเป็นลักษณะการนำเตียงมาชิดกันให้เป็น Double หากลูกค้ารีควิสต์ Double ทางบริษัทฯจะไม่รับรองเรื่องห้องให้เนื่องจากระบบการจองแต่ละโรงแรมจะไม่สามารถล็อคห้องพักได้จึงขึ้นอยู่กับการจัดการของทางโรงแรมเป็นหลัก ทั้งนี้ลูกค้าจะต้องยอมรับในเงื่อนไขดังกล่าว
- โรงแรมในยุโรปที่มีลักษณะเป็น Traditional ห้องที่เป็นห้องเดี่ยวอาจมีขนาดกะทัดรัดและไม่มีอ่างอาบน้ำ ซึ่งขึ้นอยู่กับการออกแบบของแต่ละโรงแรมนั้นๆ และห้องพักแต่ละห้องอาจมีลักษณะแตกต่างกัน และห้องพักแบบเดี่ยวและคู่ อาจจะไม่ได้ติดกันหรืออยู่คนละชั้น
- กรณีมีการจัดงานประชุมนานาชาติ Trade Fair เป็นผลให้ค่าโรงแรมสูงขึ้นมากและห้องพักในเมืองเต็ม บริษัทฯขอสงวนสิทธิ์ในการปรับเปลี่ยนหรือย้ายเมืองเพื่อให้เกิดความเหมาะสม
- โรงแรมในยุโรปส่วนมากจะไม่มีเครื่องปรับอากาศ เนื่องจากอยู่ในภูมิภาคที่มีอุณหภูมิต่ำ จะมีบริการเครื่องปรับอากาศเฉพาะในฤดูร้อนเท่านั้น
- บางสถานที่ในยุโรปอาจปิดในวันอาทิตย์ หรืออาจมีการปิดปรับปรุงในช่วงฤดูหนาว หากวันเดินทางตรงกับวันเหล่านี้ทางบริษัทฯ ขอสงวนสิทธิ์ในการเปลี่ยนโปรแกรมโดยแจ้งให้ท่านทราบล่วงหน้า หากทราบเวลาที่แน่นอนก่อนเดินทาง

เงื่อนไขการสำรองที่นั่งและการยกเลิกทัวร์



การจองทัวร์

- กรุณาจองทัวร์ล่วงหน้า ก่อนการเดินทาง พร้อมชำระมัดจำ 80,000 บาท ส่วนที่เหลือชำระทันทีก่อนการเดินทางไม่น้อยกว่า 30 วัน มิฉะนั้นถือว่าท่านยกเลิกการเดินทางโดยอัตโนมัติ (ช่วงเทศกาลกรุณาชำระก่อนเดินทาง 45 วัน)

กรณียกเลิก : จอยกรุ๊ป

- ยกเลิกก่อนการเดินทาง 45 วันขึ้นไป บริษัทฯ จะคืนเงินค่ามัดจำให้ทั้งหมด โดยหักค่าใช้จ่ายที่เกิดขึ้นจริง ยกเว้นในกรณีวันหยุดเทศกาล, วันหยุดนักขัตฤกษ์ ยกเลิกก่อนการเดินทาง 60 วัน จะคืนเงินค่ามัดจำให้ทั้งหมด โดยหักค่าใช้จ่ายที่เกิดขึ้นจริง (ค่าใช้จ่ายที่เกิดขึ้นจริง อาทิเช่น ค่าตัวเครื่องบิน ค่าโรงแรม ฯลฯ)
- ยกเลิกการเดินทาง 45 วัน ก่อนการเดินทาง หักค่าทัวร์ 50% จากราคาขาย และหักค่าใช้จ่ายที่เกิดขึ้นจริงทั้งหมดไม่ว่ากรณีใดๆ ทั้งสิ้น (ค่าใช้จ่ายที่เกิดขึ้นจริง อาทิเช่น ค่าตัวเครื่องบิน ค่าโรงแรม ฯลฯ)
- ยกเลิกการเดินทาง 30 วัน ก่อนการเดินทาง บริษัทฯ ขอสงวนสิทธิ์เก็บเงินค่าทัวร์ทั้งหมดไม่ว่ากรณีใด ๆ ทั้งสิ้น

กรณียกเลิก : ตัดกรุ๊ป

- ยกเลิกหรือเลื่อนการเดินทางต้องทำก่อนการเดินทาง 60 วัน บริษัทฯจะคืนเงินค่ามัดจำให้ทั้งหมด ยกเว้นในกรณีวันหยุดเทศกาล, วันหยุดนักขัตฤกษ์ ทางบริษัทฯขอสงวนสิทธิ์ยึดเงินมัดจำโดยไม่มีเงื่อนไขใดๆทั้งสิ้น
- ยกเลิกการเดินทางภายใน 60 วัน ทางบริษัทฯขอสงวนสิทธิ์ยึดเงินมัดจำโดยไม่มีเงื่อนไขใดๆทั้งสิ้น
- ยกเลิกการเดินทางหลังชำระเต็มจำนวน ทางบริษัทฯขอสงวนสิทธิ์เก็บเงินค่าทัวร์ทั้งหมดโดยไม่มีเงื่อนไขใดๆทั้งสิ้น

กรณีเจ็บป่วย

- กรณีเจ็บป่วย จนไม่สามารถเดินทางได้ ซึ่งจะต้องมีใบรับรองแพทย์จากโรงพยาบาลรับรอง บริษัทฯจะทำการเลื่อนการเดินทางของท่านไปยังคณะต่อไป แต่ทั้งนี้ท่านจะต้องเสียค่าใช้จ่ายที่ไม่สามารถยกเลิกหรือเลื่อนการเดินทางได้ตามความเป็นจริง
- ในกรณีเจ็บป่วยกะทันหันก่อนล่วงหน้าเพียง 7 วันทำการ ทางบริษัทฯ ขอสงวนสิทธิ์ในการคืนเงินทุกกรณี

**** ก่อนตัดสินใจจองทัวร์ควรอ่านเงื่อนไขการเดินทางและรายการทัวร์อย่างละเอียดทุกหน้าอย่างถี่ถ้วน**

แล้วจึงมัดจำเพื่อประโยชน์ของท่านเอง**

เงื่อนไขการสำรองที่นั่งและการยกเลิกตั๋ว



กรณีวีซ่าที่ท่านยื่นไม่ผ่านการพิจารณาและคณะสามารถออกเดินทางได้ท่านจะต้องเสียค่าใช้จ่ายจริงที่เกิดขึ้นดังต่อไปนี้

- ค่าธรรมเนียมและค่าดำเนินการตามจริง ทางสถานทูตไม่คืนค่าธรรมเนียมใดๆทั้งสิ้นแม้ว่าจะผ่านหรือไม่ผ่านการพิจารณา
- ค่ามัดจำตัวเครื่องบิน หรือตัวเครื่องบินที่ออกมาจริง ณ วันยื่นวีซ่า ซึ่งตัวเป็นเอกสารที่สำคัญในการยื่นวีซ่า หากท่านไม่ผ่านการพิจารณา ตัวเครื่องบินถ้าออกตัวมาแล้วจะต้องทำการ REFUND โดยจะมีค่าธรรมเนียมที่ท่านต้องถูกหักบางส่วน และส่วนที่เหลือจะคืนให้ท่านภายใน 45-60 วัน(ตามกฎหมายของแต่ละสายการบิน) ถ้ายังไม่ ออกตัวท่านจะเสียแต่ค่ามัดจำตัวตามจริงเท่านั้น
- ค่าห้องพัก ถ้าคณะออกเดินทางได้ และท่านไม่ผ่านการพิจารณาวีซ่า หากท่านไม่ปรากฏตัวตามวันที่เข้าพัก ทางโรงแรมจะต้องยึดค่าห้อง 100% ในทันที ทางบริษัทจะแจ้งให้ท่านทราบ และมีเอกสารชี้แจงให้ท่านเข้าใจ
- หากท่านผ่านการพิจารณาวีซ่า แล้วยกเลิกการเดินทางทางบริษัทขอสงวนสิทธิ์ในการยึดค่าใช้จ่ายทั้งหมด 100%
- ทางบริษัทเริ่มต้น และจบ การบริการ ที่สนามบินสุวรรณภูมิกรณีท่านเดินทางมาจากต่างจังหวัด หรือ ต่างประเทศ และจะสำรองตัวเครื่องบิน หรือพาหนะอย่างหนึ่งอย่างใดที่ใช้ในการเดินทางมาสนามบิน ทางบริษัท จะไม่รับผิดชอบค่าใช้จ่ายในส่วนนี้ เพราะเป็นค่าใช้จ่ายที่นอกเหนือจากโปรแกรมการเดินทางของบริษัท ฉะนั้น ท่านควรจะให้กรุป FINAL 100% ก่อนที่จะสำรองยานพาหนะ

รายละเอียดเพิ่มเติม



- บริษัทจะทำการยื่นวีซ่าของท่านก็ต่อเมื่อในคณะมีผู้สำรองที่นั่งครบ 10 ท่าน และได้รับคิวการตอบรับจาก ทางสถานทูต เนื่องจากบริษัทจะต้องใช้เอกสารต่างๆที่เป็นกรุปในการยื่นวีซ่า อาทิ ตัวเครื่องบิน, ห้องพักรับ ที่ได้รับ การยืนยันมาจากทางยุโรป, ประกันการเดินทาง ฯลฯ ทางท่านจะต้องรอให้คณะครบ 20 ท่าน จึงจะสามารถยื่น วีซ่าให้กับทางท่านได้อย่างถูกต้อง
- หากในช่วงที่ท่านเดินทางคิววีซ่ากรุปในการยื่นวีซ่าเต็ม ทางบริษัทต้องขอสงวนสิทธิ์ในการยื่นวีซ่าเดี่ยว ซึ่งทางท่านจะต้องเดินทางมายื่นวีซ่าด้วยตัวเอง ตามวัน และเวลาดนัดหมายจากทางสถานทูต โดยมีเจ้าหน้าที่ของบริษัท คอยดูแล และอำนวยความสะดวก
- เอกสารต่างๆที่ใช้ในการยื่นวีซ่าท่องเที่ยวทวีปยุโรป ทางสถานทูตเป็นผู้กำหนดออกมา มิใช่บริษัททัวร์เป็นผู้กำหนด
- ท่านที่มีความประสงค์จะยื่นวีซ่าท่องเที่ยวทวีปยุโรป กรุณาจัดเตรียมเอกสารให้ถูกต้อง และครบถ้วน ตามที่สถานทูตต้องการ เพราะจะมีผลต่อการพิจารณาวีซ่าของท่าน บริษัททัวร์เป็นแต่เพียงตัวกลาง และอำนวยความสะดวกในการยื่นวีซ่าเท่านั้น มิได้เป็นผู้พิจารณาว่าวีซ่าให้กับทางท่าน
- บริษัทฯ ขอสงวนสิทธิ์ในการเก็บค่าใช้จ่ายทั้งหมด กรณีท่านยกเลิกการเดินทางและมีผลทำให้คณะเดินทางไม่ครบตามจำนวนที่บริษัทฯ กำหนดไว้ 10 ท่านขึ้นไป เนื่องจากเกิดความเสียหายต่อทางบริษัทฯ และผู้เดินทางอื่นที่เดินทางในคณะเดียวกัน บริษัทฯต้องนำไปชำระค่าเสียหายต่าง ๆ ที่เกิดจากการยกเลิกของท่าน
- ในกรณีที่มิผู้เดินทางไม่ถึง 10 ท่าน ขอสงวนสิทธิ์เลื่อนวันเดินทาง หรือยกเลิกการเดินทาง และกรณีผู้ร่วมเดินทางในคณะไม่ผ่านการพิจารณาวีซ่าได้ครบ 10 ท่าน ทางบริษัทฯยินดีคืนเงินให้ทั้งหมด หลังจากหักค่าธรรมเนียมการยื่นวีซ่าและค่าใช้จ่ายทั้งหมดที่เกิดขึ้นจริง โดยทางบริษัทจะแจ้งให้ท่านทราบล่วงหน้า 10 วันก่อนการเดินทาง



หากสถานที่ท่องเที่ยวต่างๆในรายการมีการปิดโดยไม่แจ้งให้ทราบล่วงหน้าโดยเป็นการปฏิบัติการทางรัฐบาลหรือหน่วยงานในประเทศ ทางผู้จัดขอสงวนสิทธิ์ในการปรับและเปลี่ยนโปรแกรมตามความเหมาะสม ทั้งนี้ลูกค้าจะต้องยอมรับในเงื่อนไขดังกล่าวก่อนทำการจองทุกครั้ง

รายละเอียดเพิ่มเติม



- บริษัทฯ มีสิทธิ์ในการเปลี่ยนแปลงโปรแกรมทัวร์ในกรณีที่เกิดเหตุสุดวิสัยจนไม่อาจแก้ไขได้
- เที่ยวบิน , ราคาและรายการท่องเที่ยว สามารถเปลี่ยนแปลงได้ตามความเหมาะสมโดยคำนึงถึงผลประโยชน์ของผู้เดินทางเป็นสำคัญ
- หนังสือเดินทางต้องมีอายุการใช้งานเหลือไม่น้อยกว่า 6 เดือน และบริษัทฯ รับผิดชอบเฉพาะผู้มีจุดประสงค์เดินทางเพื่อท่องเที่ยวเท่านั้น (หนังสือเดินทางต้องมีอายุเหลือใช้งานไม่น้อยกว่า 6 เดือน บริษัทฯ ไม่รับผิดชอบหากอายุเหลือไม่ถึงและไม่สามารถเดินทางได้)
- ทางบริษัทฯ จะไม่รับผิดชอบใดๆ ทั้งสิ้น หากเกิดความล่าช้าของสายการบิน,สายการบินยกเลิกบิน , การประท้วง, การนัดหยุดงาน, การก่อกวนหรือกรณีท่านถูกปฏิเสธการเข้าหรือออกเมืองจากเจ้าหน้าที่ตรวจคนเข้าเมือง หรือ เจ้าหน้าที่กรมแรงงานทั้งจากไทย และต่างประเทศซึ่งอยู่นอกเหนือความรับผิดชอบของบริษัทฯ หรือเหตุภัยพิบัติทางธรรมชาติ (ซึ่งลูกค้าจะต้องยอมรับในเงื่อนไขในกรณีที่เกิดเหตุสุดวิสัย ซึ่งอาจจะปรับเปลี่ยนโปรแกรมตามความเหมาะสม)
- ทางบริษัทฯ จะไม่รับผิดชอบใดๆ ทั้งสิ้น หากผู้เดินทางประสบเหตุสภาวะฉุกเฉินจากโรคประจำตัว ซึ่งไม่ได้เกิดจากอุบัติเหตุในรายการท่องเที่ยว (ซึ่งลูกค้าจะต้องยอมรับในเงื่อนไขในกรณีที่เกิดเหตุสุดวิสัย ซึ่งอยู่นอกเหนือความรับผิดชอบของบริษัทฯ)
- ทางบริษัทฯ จะไม่รับผิดชอบใดๆ ทั้งสิ้น หากท่านใช้บริการของทางบริษัทฯ ไม่ครบ อาทิ ไม่เที่ยวบางรายการ, ไม่ทานอาหารบางมื้อ, เพราะค่าใช้จ่ายทุกอย่างทางบริษัทฯ ได้ชำระค่าใช้จ่ายให้ตัวแทนต่างประเทศแบบเหมาจ่ายขาด ก่อนเดินทางเรียบร้อยแล้ว เป็นการชำระเหมาจ่ายขาด
- ทางบริษัทฯ จะไม่รับผิดชอบใดๆ ทั้งสิ้น หากเกิดสิ่งของสูญหายจากการโจรกรรมและหรือเกิดอุบัติเหตุที่เกิดจากความประมาทของนักท่องเที่ยวเองหรือในกรณีที่กระเป๋าเกิดสูญหายหรือชำรุดจากสายการบิน
- กรณีที่การตรวจคนเข้าเมืองทั้งที่กรุงเทพฯ และในต่างประเทศปฏิเสธมิให้เดินทางออกหรือเข้าประเทศที่ระบุไว้ในรายการเดินทางบริษัทฯ ขอสงวนสิทธิ์ที่จะไม่คืนค่าบริการไม่ว่ากรณีใดๆ ทั้งสิ้น
- ตัวเครื่องบินเป็นตัวราคาพิเศษ กรณีที่ท่านไม่เดินทางพร้อมคณะไม่สามารถนำมาเลื่อนวันหรือคืนเงินและไม่สามารถเปลี่ยนชื่อได้ หากมีการปรับราคาบัตรโดยสารสูงขึ้น ตามอัตราค่าน้ำมันหรือค่าเงินแลกเปลี่ยน ทางบริษัท ขอสงวนสิทธิ์ปรับราคาตัวดังกล่าว
- เมื่อท่านตกลงชำระเงินไม่ว่าทั้งหมดหรือบางส่วนผ่านตัวแทนของบริษัทฯ หรือชำระโดยตรงกับทางบริษัทฯ ทางบริษัทฯ จะถือว่าท่านได้ยอมรับในเงื่อนไขข้อตกลงต่างๆ ที่ได้ระบุไว้ข้างต้นนี้แล้วทั้งหมด
- กรุ๊ปที่เดินทางช่วงวันหยุดหรือเทศกาลที่ต้องกรันด์มัดจำกับสายการบินหรือผ่านตัวแทนในประเทศหรือต่างประเทศ รวมถึงเที่ยวบินพิเศษ เช่น Charter Flight , Extra Flight จะไม่มีการคืนเงินมัดจำหรือค่าทัวร์ทั้งหมด
- ในกรณีของ PASSPORT นั้น จะต้องไม่มีการชำรุด เปียกน้ำ การขีดเขียนรูปต่างๆ หรือแม้กระทั่งตราปั๊มลายการ์ตูน ที่ไม่ใช่การประทับตราอย่างเป็นทางการของตม. กรุณาตรวจสอบ PASSPORT ของท่านก่อนการเดินทางทุกครั้ง หาก ตม. ปฏิเสธการเข้า-ออกเมืองของท่าน ทางบริษัทฯ จะไม่รับผิดชอบใดๆ ทั้งสิ้น
- กรณีมี “คดีความ” ที่ไม่อนุญาตให้ท่านเดินทางออกนอกประเทศได้ โปรดทำการตรวจสอบก่อนการจองทัวร์ว่าท่านสามารถเดินทางออกนอกประเทศได้หรือไม่ ถ้าไม่สามารถเดินทางได้ ซึ่งเป็นสิ่งที่อยู่เหนือการควบคุมของบริษัทฯ ทางบริษัทฯ จะไม่รับผิดชอบใดๆ ทั้งสิ้น
- กรณี “หญิงตั้งครรภ์” ท่านจะต้องมีใบรับรองแพทย์ ระบุชัดเจนว่าสามารถเดินทางออกนอกประเทศได้ รวมถึงรายละเอียดอายุครรภ์ที่ชัดเจน สิ่งนี้อยู่เหนือการควบคุมของบริษัทฯ ทางบริษัทฯ จะไม่รับผิดชอบใดๆ ทั้งสิ้น
- กรณีใช้หนังสือเดินทางราชการ (เล่มน้ำเงิน) เพื่อการท่องเที่ยวกับคณะทัวร์ หากท่านถูกปฏิเสธในการเข้า - ออกประเทศใดๆ ก็ตามทางบริษัทฯ ขอสงวนสิทธิ์ไม่คืนค่าทัวร์และรับผิดชอบใด ๆ ทั้งสิ้น
- เมื่อท่านได้ชำระเงินมัดจำหรือทั้งหมด ทางบริษัทฯ จะถือว่าท่านรับทราบและยอมรับในเงื่อนไขต่างๆ ของบริษัทฯ ที่ได้ระบุไว้ในรายการทัวร์ทั้งหมด
- ภาพที่ใช้เพื่อการโฆษณาเท่านั้น

WELCOME TO EUROPE

กรณีจองทัวร์วันหยุดเทศกาล,วันหยุดนักขัตฤกษ์,วันหยุดยาวต่อเนื่อง และได้มีการแจ้งยกเลิกทัวร์

ทางบริษัทฯ ขอสงวนสิทธิ์เก็บค่าทัวร์ทั้งหมด โดยไม่มีเงื่อนไข ใดๆ ทั้งสิ้น



เอกสารประกอบการยื่นวีซ่า



เอกสารประกอบการยื่นคำร้องขอวีซ่า ในส่วนที่เป็นสำเนาผู้สมัคร
ไม่ต้องเซ็นรับรองสำเนาถูกต้อง ประกอบด้วยรายละเอียดดังต่อไปนี้

1

หนังสือเดินทาง

1.1 หนังสือเดินทางประเทศไทย (Thailand Passport) หนังสือเดินทางเล่มปัจจุบัน จะต้องเหลืออายุการใช้งานเดินทางไป และกลับไม่น้อยกว่า 180 วัน และมีหน้าว่าง 2 หน้า (สำหรับวีซ่าสติกเกอร์) พร้อมสำเนาหน้าหนังสือเดินทาง 2 ชุด



***สำหรับหนังสือเดินทาง ต้องใช้เป็นหนังสือเดินทางบุคคลทั่วไป (สีเลือดหมู) เท่านั้น

ห้ามใช้หนังสือเดินทางราชการ (สีน้ำเงิน) หนังสือเดินทางทูต (สีแดง) หรืออื่นๆ ที่นอกเหนือจากหนังสือเดินทางบุคคลทั่วไป โดยเด็ดขาด***

1.2 หนังสือเดินทางเล่มเก่าตัวจริง ถ้าเคยมีวีซ่าเชงเก้น
ระยะเวลาไม่เกิน 3 ปี ตัวอย่างหน้าวีซ่าเชงเก้น



***ในกรณีที่ถือพาสปอร์ต สัญชาติไทย แต่พำนักอยู่ต่างประเทศ, ทำงานอยู่ต่างประเทศ หรือนักเรียน นักศึกษาศึกษาอยู่ต่างประเทศ กรุณาแจ้งเจ้าหน้าที่ของทางบริษัทให้ทราบทันที เพราะการยื่นขอวีซ่าจะมีเงื่อนไข และ ข้อกำหนดของทางสถานทูตฯ ต้องการเพิ่มเติม และบางสถานทูตอาจไม่สามารถยื่นขอวีซ่าในประเทศไทยได้
ข้อกำหนดนี้รวมไปถึงผู้เดินทางที่ถือพาสปอร์ตต่างชาติด้วย***



2

รูปถ่ายสี

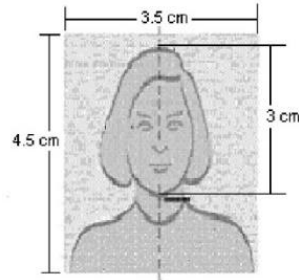
รูปถ่ายสี ขนาด 3.5X4.5 cm 2 รูป ที่มีพื้นหลังสีขาว (ไม่เกิน 6 เดือน) ห้ามซ้ำกับรูปถ่ายที่เคยทำวีซ่า ภาพใบหน้าต้องชัดเจน ไม่ใส่หมวก,ไม่ใส่แว่นและคอนแทคเลนส์,ไม่ยิ้มเห็นฟัน และห้ามตกแต่งภาพใดๆทั้งสิ้น

ความยาวของใบหน้าตั้งแต่ศีรษะจรดคาง

อยู่ระหว่าง 3-3.5 เซนติเมตร

ความกว้างของใบหน้า

2.5 แต่ไม่เกิน 3 เซนติเมตร



3

หลักฐานการเงิน

ตัวอย่างขนาดรูปถ่ายที่ตรงตามสถานทูตกำหนด

3.1 Bank Statement ย้อนหลัง 6 เดือน

3.2 หากออกค่าใช้จ่ายให้คนในครอบครัวต้องขอ Bank guarantee จากธนาคารให้บุคคลนั้นๆด้วย หลักฐานทางการเงินชื่อและนามสกุลต้องสะกดเป็นภาษาอังกฤษถูกต้องตรงตามกับพาสปอร์ต และต้องขอจากธนาคารไม่เกิน 7 วันก่อนวันยื่นวีซ่า

****หมายเหตุ**** ผู้สมัครควรเลือกใช้บัญชีออมทรัพย์ที่มีเงินอยู่ในบัญชีไม่ต่ำกว่า 100,000 บาทขึ้นไป

3.3 ปรับสมุดบัญชีธนาคารตัวจริง และเตรียมไปในวันที่ยื่นวีซ่า

ตัวอย่าง Bank Statement ที่ผู้สมัครต้องขอกับธนาคาร

Date	Trans. Reference	Description	Withdrawal / deposit	Subsiding Balance	Channel	Branch Code
01-12-21		Beginning Balance		41,871.02		1000
01-12-21	0725	Transfer Withdrawal	1,000.00	40,871.02	K PLUS	1000
01-12-21	1826	Transfer Withdrawal	10,000.00	30,871.02	K PLUS	1000
01-12-21	1741	Transfer Deposit	11,000.00	41,871.02	K PLUS	1000
01-12-21	1844	Transfer Deposit	5,150.00	47,021.02	K PLUS	1000
01-12-21	1812	Transfer Deposit	253.00	47,274.02	K PLUS	1000
21-12-21	2141	Transfer Deposit	673.00	47,947.02	K PLUS	1000
22-12-21	1008	Deposit	2,388.00	50,335.02	K PLUS	1000
22-12-21	1637	Payment	1,178.00	49,157.02	K PLUS	1000
22-12-21	1540	Transfer Withdrawal	17,700.00	31,457.02	K PLUS	1000
24-12-21	2605	Transfer Deposit	249,898.00	321,355.02	K PLUS	1000
24-12-21	2818	Transfer Withdrawal	23,173.00	298,182.02	K PLUS	1000
24-12-21	2818	Transfer Withdrawal	18,380.00	279,802.02	K PLUS	1000
24-12-21	2818	Transfer Withdrawal	22,800.00	257,002.02	K PLUS	1000
24-12-21	2821	Transfer Withdrawal	25,000.00	232,002.02	K PLUS	1000
24-12-21	2822	Transfer Withdrawal	10,200.00	221,802.02	K PLUS	1000
24-12-21	2823	Transfer Withdrawal	861.89	221,040.13	K PLUS	1000
24-12-21	2824	Transfer Withdrawal	22,700.00	198,340.13	K PLUS	1000
24-12-21	2825	Transfer Withdrawal	1,391.50	196,948.63	K PLUS	1000
24-12-21	2826	Transfer Withdrawal	2,319.00	194,629.63	K PLUS	1000
24-12-21	2827	Transfer Withdrawal	4,311.41	190,318.22	K PLUS	1000
24-12-21	2828	Transfer Withdrawal	2,100.00	188,218.22	K PLUS	1000
24-12-21	2829	Transfer Withdrawal	49,500.00	138,718.22	K PLUS	1000
24-12-21	2830	Transfer Withdrawal	3,828.80	134,889.42	K PLUS	1000
24-12-21	2831	Transfer Withdrawal	390.00	134,499.42	K PLUS	1000
24-12-21	2832	Transfer Withdrawal	380.00	134,119.42	K PLUS	1000
24-12-21	2833	Transfer Withdrawal	11,000.00	123,119.42	K PLUS	1000
24-12-21	2834	Transfer Withdrawal	14,000.00	109,119.42	K PLUS	1000
24-12-21	2835	Transfer Withdrawal	30,000.00	79,119.42	K PLUS	1000
24-12-21	2836	Transfer Withdrawal	9,300.00	69,819.42	K PLUS	1000
24-12-21	2837	Transfer Withdrawal	3,271.00	66,548.42	K PLUS	1000
24-12-21	2838	Transfer Deposit	1,500.00	68,048.42	K PLUS	1000
24-12-21	2839	Transfer Deposit	4,300.00	72,348.42	K PLUS	1000
24-12-21	2840	Transfer Deposit	3,500.00	75,848.42	K PLUS	1000
24-12-21	2841	Transfer Deposit	1,000.00	76,848.42	K PLUS	1000
24-12-21	2842	Transfer Withdrawal	380.00	76,468.42	K PLUS	1000
24-12-21	2843	Transfer Withdrawal	92.00	76,376.42	K PLUS	1000
24-12-21	2844	Transfer Withdrawal	380.00	76,000.00	K PLUS	1000
24-12-21	2845	Transfer Withdrawal	92.00	75,908.00	K PLUS	1000
24-12-21	2846	Transfer Withdrawal	390.00	75,518.00	K PLUS	1000

ตัวอย่าง Bank Guarantee ที่ผู้สมัครต้องขอกับธนาคาร

ธนาคารกสิกรไทย
KASIKORNTHAI BANK

Bank Ref: 0578 00007022
Date: June 02, 2022

THE CONSUL GENERAL
ประเทศไทยจีน

To Whom It May Concern:

This certificate is bank reference for our customer who applied for a permit with you. We are pleased to give you the following details on our customer's account with us:

- Title of account: **ชื่อ - สกุล ภาณุวิชญ์ ไตรภักดิ์กับภานุพัชร์**
- Name of Managing Director/ Authorized person in case of juristic person:
- Customer of: **IDONSIAM Branch**
- Type of account: **Savings Account, Account Number: เลขบัญชีธนาคาร**
- Overdraft on sound basis:
- Length of time account maintained: **21 Years 11 Months**
- Present balance of account as of June 02, 2022 at 09:01 AM:
- Credit balance **GBP 7,517.95**
- Average balance of account for 6 Months: **Credit balance low five figure amount**
- Name of applicant: **ชื่อ - สกุล ภาณุวิชญ์ ไตรภักดิ์กับภานุพัชร์**
- Note: **Considered financially capable of supporting himself throughout his trip in your country.**

Sincerely,
KASIKORNTHAI PCL

Assistant Branch Manager

(Excluding rate as of the issuing date = 42.51013 THB/1 GBP)
The certified data herein shall not create an obligation of KBank or a KBank officer.

K-Contact Center 01-8888888
www.kasikornbank.com

บริการลูกค้าระดับประทับใจ

880018-11-01
วันที่เผยแพร่: 01/08/2022



4

หลักฐานการทำงาน

4.1 สำหรับเจ้าของกิจการ

ต้องมีสำเนาหนังสือรับรองทะเบียนพาณิชย์ สำเนาทะเบียนการค้า หรือ สำเนาจดทะเบียนบริษัท (อายุไม่เกิน 3 เดือน) **ฉบับภาษาไทยและภาษาอังกฤษ**

4.2 สำหรับท่านที่ทำงานบริษัท กรุณาระบุ TO WHOM IT MAY CONCERN แทนการใส่ชื่อของสถานทูต

ต้องระบุวันลาให้ครอบคลุมตลอดช่วงการท่องเที่ยว ตำแหน่ง และอัตราเงินเดือนที่ได้รับ (ระยะเวลาของหนังสือรับรองต้องไม่เกิน 1 เดือน)

ต้องมีตราแสตมป์จากบริษัทและเอกสารต้องระบุเป็นภาษาอังกฤษ

4.3 สำหรับนักเรียน หรือนักศึกษา

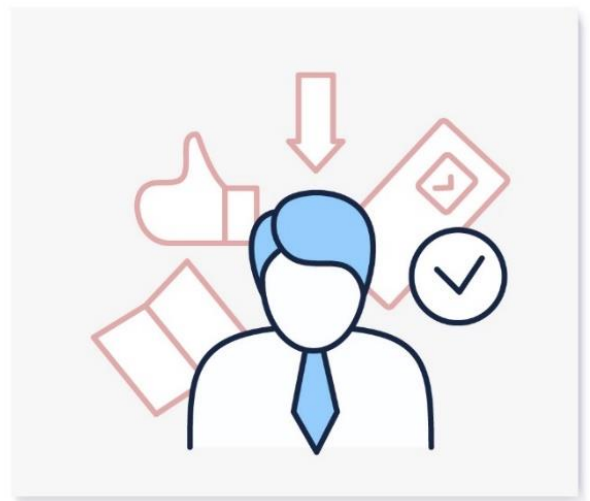
ต้องขอหนังสือรับรองจากทางสถาบัน เพื่อแสดงให้เห็นว่าปัจจุบันกำลังอยู่ระหว่างการศึกษา

เอกสารต้องระบุเป็นภาษาอังกฤษ

5

เอกสารส่วนตัว

- สำเนาทะเบียนบ้าน
- สำเนาบัตรประชาชน
- สูติบัตร(กรณีเด็กอายุต่ำกว่า 18 ปี)
- ทะเบียนสมรส/ทะเบียนหย่า/มรณะบัตร(ถ้ามี)
- ใบเปลี่ยนชื่อ-นามสกุล (ถ้ามีการเปลี่ยน)





6

กรณีเด็กอายุไม่ถึง 18 ปี

- 6.1 สูติบัตรฉบับภาษาไทย/อังกฤษ
- 6.2 กรณีเดินทางพร้อมกับบิดา มารดา ต้องยื่นหนังสือรับรองจากสถาบันการศึกษา
- 6.3 กรณีไม่ได้เดินทางพร้อมกับบิดา มารดา หรือเดินทางไปกับบิดา มารดา ท่านใดท่านหนึ่ง จะต้องขอจดหมายยินยอมจากทางอำเภอ โดยที่บิดา หรือมารดา ผู้ไม่ได้เดินทางจะต้องไปยื่นความจำนงเพื่ออนุญาตให้บุตรเดินทางไปต่างประเทศกับอีกท่านหนึ่งได้ ณ ที่ว่าการอำเภอ หรือเขต โดยมีนายอำเภอ หรือผู้อำนวยการเขตลงลายมือชื่อ และลงตราประทับจากราชการอย่างถูกต้องฉบับภาษาไทย/อังกฤษ

ในการยื่นวีซ่าทางสถานทูตจะเก็บหนังสือเดินทาง ไว้จนกว่าจะได้การรับอนุมัติผลวีซ่า ไม่สามารถดึงหนังสือเดินทางออกมาใช้ได้ ระยะเวลาในการพิจารณาวีซ่าไม่น้อยกว่า 15 วันทำการ ไม่รวมวันหยุด เสาร์-อาทิตย์ และ วันหยุดนักขัตฤกษ์ และวันหยุดของทางสถานทูต หรือ อาจช้าหรือเร็วกว่ากำหนดขึ้นอยู่กับสถานทูต

***** สถานทูตมีการเปลี่ยนแปลงกฎเกณฑ์ในการยื่นเอกสารตลอดเวลา*****



***** การพิจารณาผล VISA ขึ้นอยู่กับดุลยพินิจของทางสถานทูต ทางบริษัทไม่มีส่วนเกี่ยวข้องกับ การพิจารณาใดๆทั้งสิ้น บริษัทเป็นเพียงตัวแทนที่คอยอำนวยความสะดวกในการยื่นวีซ่าเท่านั้น ข้อมูลและเอกสารทุกอย่างต้องเป็นความจริงความบิดเบือน ทางบริษัทขอสงวนสิทธิ์ไม่คืนเงิน ในกรณีที่ VISA ไม่ผ่านทุกกรณี *****

***** ในบางประเทศการยื่นวีซ่ากับทางบริษัททัวร์ จะต้องทำการยื่นวีซ่าประเภทหมู่คณะเท่านั้น**

การยื่นหมู่คณะต้องมีจำนวน 10 คนขึ้นไป ซึ่งทางศูนย์รับยื่นจะเป็นผู้กำหนดวันยื่นวีซ่าเท่านั้น ผู้เดินทางไม่สามารถกำหนดวันยื่นได้เอง หากผู้เดินทางไม่สามารถไปยื่นวีซ่าในวันที่ทางศูนย์รับยื่นกำหนดได้ จะมีค่าใช้จ่ายเพิ่มเติม PREMIUM หรือสำหรับการยื่นเดี่ยว เงื่อนไขกรุณาสอบถามกับบริษัททัวร์อีกครั้ง

****ทั้งนี้ ค่าใช้จ่ายที่เกิดขึ้น ผู้เดินทางต้องชำระกับทางศูนย์รับยื่นโดยตรง****

แบบฟอร์มสำหรับกรอกข้อมูลยื่นวีซ่า

1) ข้อมูลเกี่ยวกับหนังสือเดินทางของผู้เดินทาง

ชื่อและนามสกุล _____

ชื่อและนามสกุลเก่า(ถ้ามี) _____

ชื่อและนามสกุล (ระบุเป็นภาษาอังกฤษ) _____

หมายเลขบัตรประจำตัวประชาชน 13 หลัก

--	--	--	--	--	--	--	--	--	--	--	--	--

วัน/เดือน/ปีเกิด ค.ศ. _____ สถานที่เกิด (จังหวัด) _____

2) ข้อมูลของผู้เดินทาง และครอบครัว

ที่อยู่ปัจจุบัน(ที่สามารถติดต่อได้) _____

โทรศัพท์มือถือ _____ E-mail : _____

สถานภาพ : โสด สมรสโดยจดทะเบียนสมรส สมรสไม่ได้จดทะเบียน

หย่า หม้าย

วัน/เดือน/ปี ค.ศ. การเปลี่ยนสถานภาพ(สมรส, หย่า ฯลฯ) _____

ถ้าท่านสมรส โปรดระบุรายละเอียดของคู่สมรส

ชื่อและนามสกุลคู่สมรส (ระบุเป็นภาษาอังกฤษ) _____

วัน/เดือน/ปีเกิด ค.ศ. ของคู่สมรส _____

สถานที่เกิด (จังหวัด) _____

3) ข้อมูลของผู้เดินทางเกี่ยวกับอาชีพ, หรือถ้ากำลังศึกษาอยู่ ให้ลงรายละเอียดของสถานที่ศึกษา และลงรายละเอียดอื่นๆ ลงในช่องว่าง

3.1) ชื่อบริษัทที่ทำงาน, โรงเรียน, มหาวิทยาลัย (ระบุเป็นภาษาอังกฤษ)

3.2) ที่อยู่ของบริษัทที่ทำงาน, โรงเรียน, มหาวิทยาลัย (ระบุเป็นภาษาอังกฤษ)

3.3) งานปัจจุบันทำอาชีพ โปตรระบุตำแหน่ง (ระบุเป็นภาษาอังกฤษ และภาษาไทย)

3.4) เบอร์โทรศัพท์ที่ทำงาน หรือเบอร์โทรศัพท์สถาบันที่ท่านกำลังศึกษาอยู่ _____

4) ข้อมูลเกี่ยวกับการเดินทางไปต่างประเทศ

4.1) ท่านเคยมีวีซ่าเชงเก้นในกลุ่มเชงเก้นภายในระยะเวลา 3 ปี (ถ้ามีโปรดระบุ)

มีวันที่ออกวีซ่า และวันที่หมดอายุวีซ่า ให้ตรวจสอบที่หน้าเชงเก้นที่ท่านเคยเดินทาง

ประเทศ _____ วันที่ออกวีซ่า _____ วันหมดอายุวีซ่า _____

ประเทศ _____ วันที่ออกวีซ่า _____ วันหมดอายุวีซ่า _____

ประเทศ _____ วันที่ออกวีซ่า _____ วันหมดอายุวีซ่า _____

ประเทศ _____ วันที่ออกวีซ่า _____ วันหมดอายุวีซ่า _____

ไม่เคยมีวีซ่าเชงเก้น

4.1.1) ถ้าท่านเคยมีวีซ่าเชงเก้น โปรดระบุวันที่สแกนลายนิ้วมือล่าสุด

(ผู้สมัครสามารถตรวจสอบรายละเอียด วัน เดือน ปี ที่สแกนลายนิ้วมือล่าสุด)

ได้จากหน้าวีซ่าเชงเก้นล่าสุดที่ท่านเคยเดินทาง)

ประเทศ _____ วันที่สแกนลายนิ้วมือล่าสุด _____

5) ค่าใช้จ่ายในการเดินทาง

ออกค่าใช้จ่ายเอง

มีผู้ออกค่าใช้จ่ายให้ ระบุชื่อ _____ ความสัมพันธ์ _____