

GKSNF02-TG



6D4N

Snow Festival 2025
**HOKKAIDO
TOMAMU**

ราคาเพียง

67,990 บาท

*รวมภาษีมูลค่าเพิ่ม 7% (ค่าบริการ)

ชมวิวนบยอดเขาโทมามู



โรงแรมริมคลองโอตารุ

เทศกาลหิมะชิปปาโร



บุฟเฟ่ต์หิมะ 5 ชนิด



ออนเซ็นวิวน้ำตกชิราฮิเกะ



เดินทาง 30 ท่าน

พีเรียดเทศกาลหิมะชิปปาโร
01 - 06 กุมภาพันธ์ 2568

ลานสกีคิโรโร - พิพิธภัณฑ์กล่องดนตรี โอตารุ

น้ำตกชิราฮิเกะ - โอโดริ ปาร์ค - ซอปิง ย่านทานุกิ

ชาม 8 มื้อ
น้ำหนัก 25KG
โรงแรม 3-4 ดาว



Snow Festival 2025

HOKKAIDO

TOMAMU



ชมทิวทัศน์ยอดเขาโทมามุ



โรงแรมริมคลองโอตารุ



เทศกาลหิมะซัปโปโร



ออนเซ็นวิวน้ำตกชิราอิเกะ



เดินทาง 30 นาที

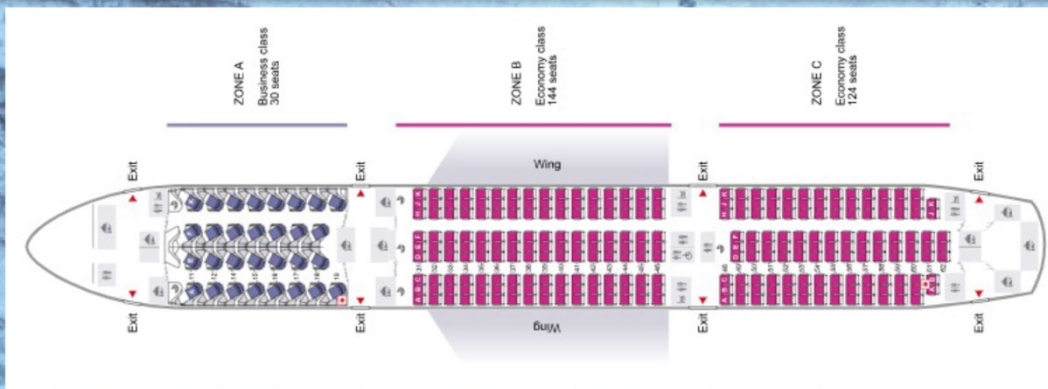
ฟรีแอดเทศกาลหิมะซัปโปโร

01 - 06 กุมภาพันธ์ 2568

วันที่	โปรแกรมท่องเที่ยว	อาหาร			โรงแรม
1 (01/02/2025)	สนามบินสุวรรณภูมิ	เช้า	เที่ยง	เย็น	
2 (02/02/2025)	สนามบินสุวรรณภูมิ - สนามบิมนิวชิโตเสะ - โฮชิโนะ รีสอร์ท โทมามุ อุนโด เทอเรซ - นิงเกิ้ลเทอเรซ				Shirogane Onsen Hotel Park Hills หรือเทียบเท่า
3 (03/02/2025)	น้ำตกชิราอิเกะ - สวนซิกิโซ โนะ โอะคะ - สวนสัตว์อาซาฮิยามะ - คลองโอตารุ - พิพิธภัณฑ์ถ้ำถ้ำดนตรีโอตารุ		-		Otaru Nord หรือเทียบเท่า
4 (04/02/2025)	คิโรโรสกีรีสอร์ท (เต็มวัน) - ซอปปีงย่านทะนุกิโคจิ		-		The B Sapporo หรือเทียบเท่า
5 (05/02/2025)	Duty Free - เหมินแห่งพระพุทธรเจ้า+ โมอาย - ซัปโปโรทีวีทาวเวอร์ + สวนสาธารณะโอโตริ - เทศกาลหิมะซัปโปโร			-	The B Sapporo หรือเทียบเท่า
6 (06/02/2025)	สนามบิมนิวชิโตเสะ - สนามบินสุวรรณภูมิ				

**** รายการทัวร์ข้างต้น อาจมีการสลับปรับเปลี่ยนเพื่อความเหมาะสม ****

เดินทาง โดยสายการบิน สายการบิน THAI AIRWAYS (TG)
 ขึ้นเครื่องที่สนามบินสุวรรณภูมิ : Suvarnabhumi International Airport (BKK)
 จุดหมายปลายทางสนามบินนิวซีโตเสะ : New Chitose Airport (CTS)



ขาไป-จากกลับ โหลดสัมภาระน้ำหนัก 25 กิโลกรัม จำนวน 1 ชิ้น ถึงขึ้นเครื่อง 7กิโลกรัม
 (หากต้องการซื้อน้ำหนักเพิ่ม มีค่าใช้จ่ายเพิ่มเติม)

สมาชิกจำนวน 30 ท่าน

พีเรียลวันเดินทาง	ราคาต่อท่าน (บาท)	ราคาเด็ก อายุไม่เกิน 11 ปี	พักเดี่ยว
01-06 กุมภาพันธ์ 2568 Flight: TG670 BKK - CTS 23.55 - 08.20 +1 u. Flight: TG671 CTS - BKK 10.00 - 15.50 u.	67,990.-	64,990.-	10,000.-

****บริษัทขอสงวนสิทธิ์ในการสลับสถานที่ท่องเที่ยวในรายการตามความเหมาะสม ของสภาพอากาศ ณ วันเดินทาง เพื่อประโยชน์สูงสุดของลูกค้าเป็นสำคัญ****

ทัวร์ข้างต้นยังไม่รวมราคาค่าทิปมีคคุเทศ์และคนขับรถรวม 2,000 บาท/ท่าน/ทริป ขออนุญาตนำเก็บ ณ ที่สนามบินวันแรก

****หมายเหตุ อัตราค่าบริการสำหรับ เด็กอายุไม่เกิน 2 ปี ณ วันเดินทางกลับ (Infant) ท่านละ 20,000 บาท**

DAY

1

(01/02/2025)

สนามบินสุวรรณภูมิ

คณะพร้อมกันที่สนามบิน เวลา 20:30 น.

สนามบินสุวรรณภูมิ

อาคารผู้โดยสารระหว่างประเทศขาออก ชั้น 4
 เคาน์เตอร์ สายการบิน THAI AIRWAYS (TG)

จะมีเจ้าหน้าที่ของบริษัทฯ คอยอำนวยความสะดวก
 และไกด์คอยให้คำแนะนำเพื่อเตรียมความพร้อม
 ก่อนการเดินทาง

BKK

CTS

เที่ยวบิน	เวลาออก	ถึงจุดหมาย
TG670	23.55	08.20

รบกวนทุกท่านเพื่อเวลาในการเดินทางมายังสนามบิน
 เพื่อป้องกันการเกิดปัญหาจราจร หรือมีผู้โดยสารมาเช็คอิน
 เป็นจำนวนมาก ซึ่งอาจทำให้เกิดความล่าช้าในการเช็คอินของท่านได้

****ข้อห้าม!! ประเทศญี่ปุ่นไม่อนุญาตให้นำอาหารสด จำพวก เนื้อสัตว์ พืช ผัก ผลไม้ เข้าประเทศ
 โดยเด็ดขาด หากฝ่าฝืนมีโทษปรับและจับดำเนินคดี**

DAY

2

(02/02/2025)

สนามบินสุวรรณภูมิ – สนามบินนิวยอร์ก – โชนิโนะ รีสอร์ท โทมามุ อุโค เทอเรซ – นิงเกิ้ล เทอเรซ

อุโค เทอเรซ (Unkai Terrace)

จุดชมทะเลหมอกสุดอลังการที่ตั้งอยู่
บนยอดเขาโทมามุ (Tomamu)
เป็นหนึ่งในจุดชมวิวกี่ได้รับความนิยมเป็นอย่างมาก
ด้วยทัศนียภาพอันงดงามของทะเลหมอก
เห็นเมฆพวยพุ่งอยู่ใกล้แค่เอื้อม
ราวกับว่าเรากำลังยืนอยู่บนทางเดินบนท้องฟ้า



เที่ยง รับประทานอาหาร Bento On Bus หรือ Japanese Set (มื้อที่ 1)



นิงเกิ้ล เทอเรซ (Ningle Terrace)

หมู่บ้านเล็กๆ ที่เหมือนหลุดเข้าไปในโลกแห่งเทพนิยาย
ตั้งอยู่ท่ามกลางธรรมชาติอันงดงามในเมืองฟูราโนะ
ที่นี่มีบ้านกระท่อมไม้เล็กๆ น่ารักหลายหลัง
แต่ละหลังตกแต่งในสไตล์ที่แตกต่างกัน
เรียงรายไปตามทางเดิน รวมถึงมีสินค้าหัตถกรรม
ของที่ระลึกน่ารักๆ ให้เลือกซื้อมากมาย

เย็น รับประทานอาหาร ณ โรงแรม (มื้อที่ 2)

ที่พัก Shirogane Onsen Hotel Park Hills หรือเทียบเท่า



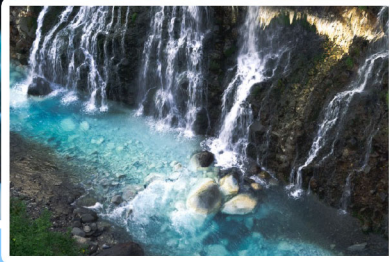
DAY

3

(03/02/2025)

น้ำตกชิราฮิเกะ - สวนซึคิโซ โนะ โอคะ - สวนสัตว์อาซาฮิยามะ - คลองโอดารุ + พิพิธภัณฑสถานแห่งชาติ

เช้า รับประทานอาหารเช้า ณ โรงแรม (มือที่3)

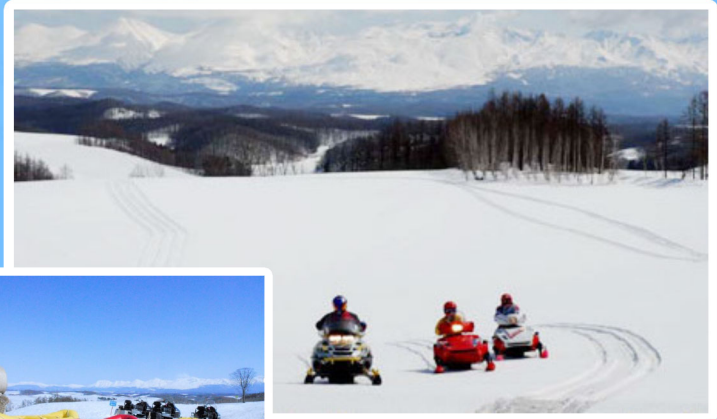


น้ำตกชิราฮิเกะ (Shirahige Waterfalls)

น้ำตกไหลลงมาจากหน้าผาสูงราวกับหมวดขาว มีความพิเศษตรงที่สีของน้ำตกมีสีฟ้าอมเขียว ที่ไม่เหมือนน้ำตกที่เคยเห็นมา จึงทำให้ที่นี่ติด 1 ใน 5 น้ำตกที่สวยงามที่สุดในฮอกไกโด

สวนซึคิโซโนะโอกะ

สถานที่ท่องเที่ยวชื่อดังของฮอกไกโด เปลี่ยนจากสวนดอกไม้หลากสี เป็นลานสกี ในฤดูหนาว สามารถเพลิดเพลินกับหิมะ และธรรมชาติรวมถึงกิจกรรม Snow Rafting, Snowmobile และอื่นๆ อีกมากมาย
***ไม่รวมค่าเช่าอุปกรณ์และกิจกรรม**



เที่ยง อีสระรับประทานอาหารกลางวัน



สวนสัตว์อาซาฮิยามะ (Asahiyama Zoo)

สวนสัตว์ที่ได้รับความนิยมอย่างมาก ทั้งในหมู่นักท่องเที่ยวชาวญี่ปุ่นและชาวต่างชาติ ด้วยแนวคิดในการจัดแสดงสัตว์ที่เน้นให้สัตว์ ได้แสดงพฤติกรรมตามธรรมชาติมากที่สุด ให้เราได้เห็นพฤติกรรมน่ารักๆ ของสัตว์นานาชนิด ที่หาชมได้ยากในสวนสัตว์ทั่วไป

***การเดินทางเรือดขึ้นอยู่กับสภาพอากาศ**

DAY

3

(03/02/2025)

น้ำตกชิราอิเกะ - สวนซึคิไซ โนะ โอะคะ - สวนสัตว์อาซาฮิยามะ - คลองโอดารุ + พิพิธภัณฑ์กล่องดนตรี

คลองโอดารุ (Otaru Canal)

สัญลักษณ์ของเมืองโอดารุที่นักท่องเที่ยวนิยมมาถ่ายภาพที่นี่ เพื่อเป็นที่ระลึกด้วยบรรยากาศโรแมนติกของคลองที่เรียงรายไปด้วยโกดังสินค้าเก่าแก่ นอกจากนั้นริมสองฝั่งคลองยังเต็มไปด้วยร้านค้า ร้านอาหารตั้งเรียงรายอยู่มากมาย รวมถึงมีสถานที่ท่องเที่ยวอื่นๆ ที่อยู่ไม่ไกล



พิพิธภัณฑ์กล่องดนตรีโอดารุ Otaru Music Box Museum

ที่นี่มีตัวอาคารที่มีความเก่าแก่สวยงาม และยังเป็นที่ยุบรวมกล่องดนตรีจากทั่วโลกไว้มากมาย ตั้งแต่กล่องดนตรีโบราณไปจนถึงกล่องดนตรีที่ออกแบบมาอย่างทันสมัยนอกจากการชมกล่องดนตรีแล้ว ยังมีกิจกรรมอื่นๆ ให้ทำ เช่น การทำกล่องดนตรีด้วยตัวเอง หรือการฟังบรรเลงเพลงกล่องดนตรีสด

เย็น รับประทานอาหาร Japanese set (มื้อที่4)

ที่พัก Hotel Nord Otaru หรือเทียบเท่า (พักริมคลองโอดารุ)



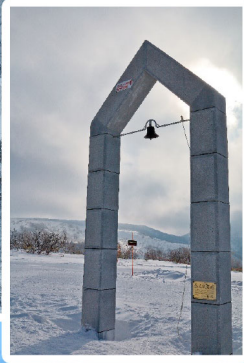
DAY

4

(04/02/2025)

คิโรโร สกีรีสอร์ท – ย่านทะนุกิโคจิ

เช้า รับประทานอาหารเช้า ณ โรงแรม (มือที่5)



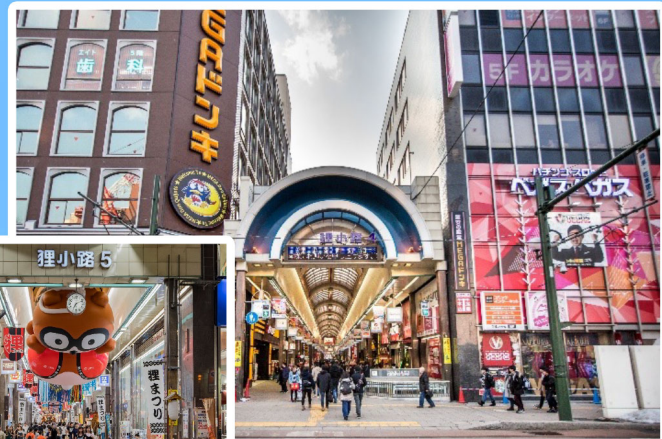
คิโรโร สกีรีสอร์ท (KIORO RESORT)

ตั้งอยู่ที่หมู่บ้านอะโวกาว่าในฤดูหนาวพื้นที่รอบๆ
รีสอร์ทจะเป็นสถานที่เล่นสกีที่มีหิมะคุณภาพดี
สีงาวละเอียด ล้อมรอบด้วยทัศนียภาพอันงดงาม
ของภูเขา มีลานสกีให้เลือกเล่นมากมาย
ทั้งสำหรับผู้เริ่มต้น ผู้ที่มีประสบการณ์ ลานสกีสำหรับ
ครอบครัวและเด็กๆ และมีกิจกรรมอื่นๆให้อีกมากมาย

เที่ยง อีสระรับประทานอาหารกลางวัน

ย่านทะนุกิโคจิ (Tanuki Koji)

ย่านช้อปปิ้งเก่าแก่ที่เปิดให้บริการมากกว่า 100 ปี
จุดเด่นของย่านนี้คือการสร้างหลังคาที่คลุมทั่วพื้นที่
ไม่ว่าจะเป็นฝนตก หิมะตก ก็สามารถเดินช้อปปิ้งได้
อย่างสะดวก นอกจากนี้ยังมีร้านค้ามากกว่า 200 ร้าน
เช่น ร้านของฝากประจำออกโทโด แบนด์เสื้อผ้า
รองเท้า ร้าน 100 เยน และอีกมากมายในย่านนี้



เย็น รับประทานอาหาร Seafood Buffet NANDA 70+ เครื่องดื่มไม่อั้น (มือที่6)



พิเศษ
บุฟเฟ่ต์งาปู

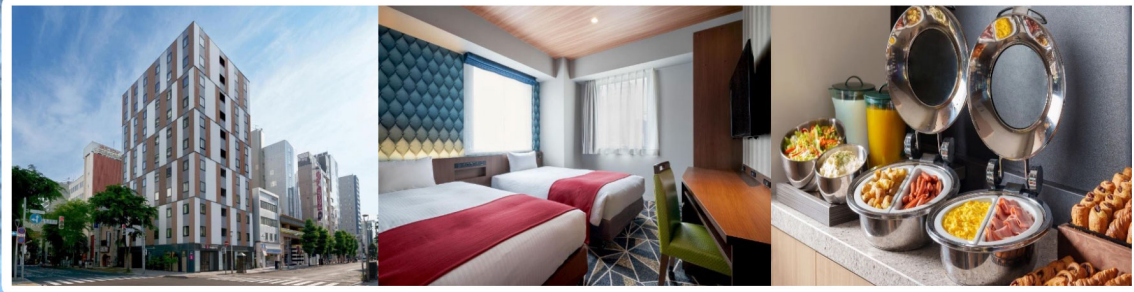
DAY

4

(04/02/2025)

คิโรโร: สกีรีสอร์ท – ย่านกะบุกิโคจิ

ที่พัก The B Sapporo หรือ เกียบเก่า



DAY

5

(05/02/2025)

Duty Free – เนินแห่งพระพุทธรเจ้า+ โมอาย –
ชิปปโรที่วิวทิวเวอร์ + สวนสาธารณะโอโดริ - เทศกาลหิมะชิปปโร

เช้า รับประทานอาหารเช้า ณ โรงแรม (มื้อที่7)

แหล่งช้อปปิ้งปลอดภาษี
Duty free

แหล่งรวมสินค้าแบรนด์เนม เช่น นาฬิกา แว่นตา เครื่องสำอาง กระเป๋า กล้องถ่ายรูป
และสินค้าแบรนด์อื่นๆ อีกมากมาย

เนินแห่ง
พระพุทธรเจ้า

ถือว่าเป็นผลงานการสร้างชิ้นเอกอีกชิ้นหนึ่ง
ของทาดาโอะ อันโดะ(Tadao Ando)
สถาปนิกชาวญี่ปุ่น โดยมีลักษณะเป็นเนินเขา
ล้อมรอบรูปปั้นพระพุทธรูปมีความสูงมากถึง 13.5m
และมีน้ำหนัก 1500 ตัน ล้อมรอบด้วยธรรมชาติ
ที่สวยงามแตกต่างกันออกไปในแต่ละฤดู



โมอาย
(Makomanai Takino
Cemetery)

หนึ่งในสุสานที่ใหญ่ที่สุดในฮอกไกโด
ที่ออกแบบโดย Tadao ando
สถาปนิกชื่อดังโดยได้ไอเดียมาจาก
วัฒนธรรมโมอายและอียิปต์



DAY

5

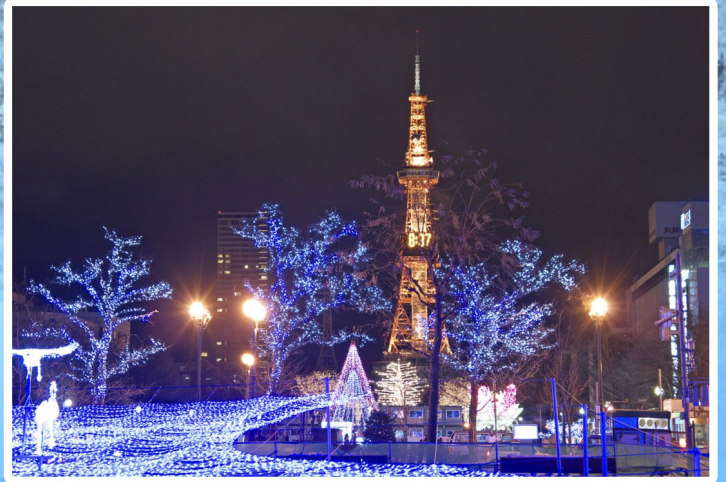
(05/02/2025)

Duty Free – เนินแห่งพระพุทธรเจ้า+ โมอาย –
ชิปปโอโรทีวีทาวเวอร์ + สวนสาธารณะโอดริ – เทศกาลหิมะชิปปโอโร

เที่ยง รับประทานอาหาร Japanese set (มื้อที่8)

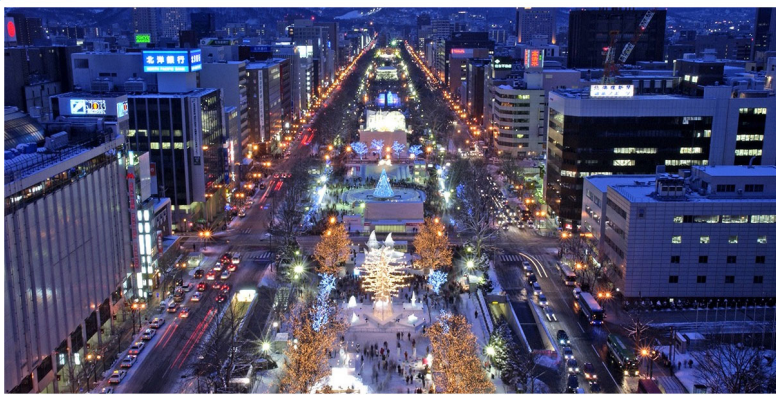
ชิปปโอโรทีวีทาวเวอร์ (Sapporo TV Tower)

ถือเป็นสัญลักษณ์สำคัญของเมืองชิปปโอโร เป็นหอคอยสูง 147.2 เมตร ซึ่งถูกสร้างขึ้นเมื่อปี ค.ศ. 1956 ด้านบนของตึกมีจุดชมวิวที่สามารถมองเห็นวิวที่สวยงามได้โดยรอบแบบ 360 องศา ยิ่งเวลากลางคืนตัวทาวเวอร์นี้ จะถูกประดับไปด้วยไฟระยิบระยับสวยงาม (ด้านนอก)



สวนสาธารณะโอดริ (Odori Park)

ภายในมีสวนดอกไม้หลากหลายพันธุ์ มีลานน้ำพุ และงานประติมากรรมกลางแจ้งต่างๆ นอกจากนี้ยังเป็นสถานที่สำหรับจัดงานเทศกาลสำคัญต่างๆ ของเมือง ไม่ว่าจะเป็นเทศกาลดอกไม้ หรือเทศกาลหิมะชิปปโอโร

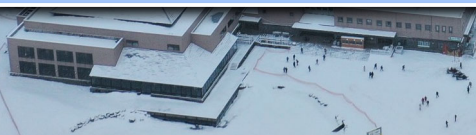


เทศกาลหิมะชิปปโอโร

เทศกาลที่ใหญ่ที่สุดและมีชื่อเสียงที่สุดของญี่ปุ่นในฤดูหนาว จะมีการสร้างประติมากรรมน้ำแข็งและหิมะขนาดใหญ่ให้ผู้คนได้มาท่องเที่ยวถ่ายรูปในเทศกาลกัน



เย็น อีสาระอาหารเย็นตามอริยาศัย



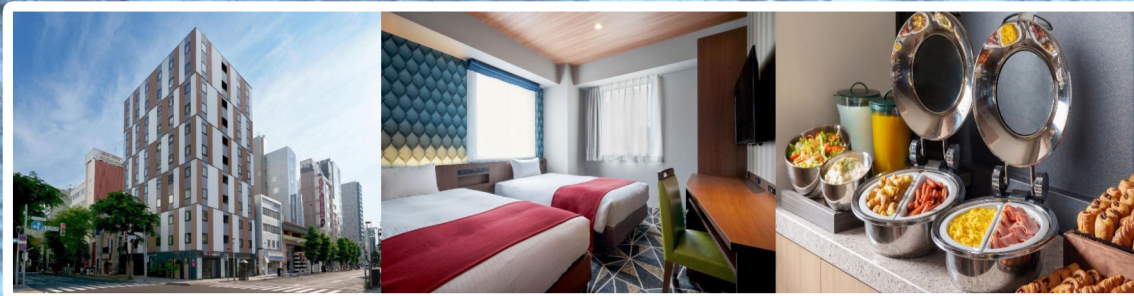
DAY

5

(05/02/2025)

Duty free – เบินแห่งพระพุทเจ้า+ โมอาย -
ชิปโปโรที่วิทาวเวอร์ + สวนสาธารณะโอโดริ - เทศกาลหิมะชิปโปโร

ที่พัก The B Sapporo หรือ เทียบเท่า



DAY

6

(06/02/2025)

สนามบินนิวชิโตเสะ – สนามบินสุวรรณภูมิ

เช้า รับประทานอาหารเช้า ณ โรงแรม

เดินทางไปยัง สนามบินนิวชิโตเสะ (New Chitose Airport (CTS)ประเทศญี่ปุ่น
เพื่อเตรียมตัวเดินทางกลับกรุงเทพฯ ประเทศไทย

10.00 น. ออกเดินทางสู่ ประเทศไทย สนามบินสุวรรณภูมิ กรุงเทพฯโดยเที่ยวบินที่ TG671

15.50 น. เดินทางถึง สนามบินสุวรรณภูมิ กรุงเทพฯโดยสวัสดิภาพ

****เวลาในการเดินทางอาจเกิดการเปลี่ยนแปลงหรือปรับเปลี่ยนขึ้นอยู่กับสภาพภูมิอากาศ
และความล่าช้าในการนัดพบของผู้เดินทาง****

ข้อสำคัญ

1. อัตรานี้ยังไม่รวมค่าทิปพนักงานขับรถ หัวหน้าทัวร์ และ มีคฤศกท้องถิ่น ตามธรรมเนียม 2,000 บาท ต่อ ทริป ต่อ ผู้เดินทาง 1 ท่าน (นับรวมผู้เดินทางอายุตั้งแต่ 2 ปีจนถึงวันเดินทางกลับ)ยกเว้นเด็กอายุไม่ถึง 2 ปี ณ วันเดินทางกลับ (INFANT) ทั้งนี้ท่านสามารถให้มากกว่านี้ได้ตามความเหมาะสมและความพึงพอใจของท่านโดยค่าทิปส่วนนี้ทางบริษัทขอสงวนสิทธิ์ในการเรียกเก็บก่อนเดินทางทุกท่าน ที่สนามบิน ในวันเช็คอิน
2. ทางบริษัทขอสงวนสิทธิ์ในการยกเลิกการเดินทางหรือมีการเปลี่ยนแปลงราคา โดยจะแจ้งให้ทราบล่วงหน้า 7 วันก่อนการเดินทาง
3. อัตรานี้อเฉพาะนักท่องเที่ยวที่ถือหนังสือเดินทางไทยเท่านั้น กรณีถือหนังสือเดินทางต่างประเทศ ทางบริษัทขอสงวนสิทธิ์เรียกเก็บค่าธรรมเนียมเพิ่มจากราคาทัวร์ ท่านละ 100 USD. (เป็นเงินไทย 3,800 บาท)
4. รายการทัวร์สามารถเปลี่ยนแปลงได้ตามความเหมาะสม เนื่องจากเที่ยวบินล่าช้า สภาพอากาศ หิมะตกหนัก พายุ ใต้ฝุ่น แผ่นดินไหว สึนามิ สภาพการจราจร การระบาดของโรคติดต่อ ปัญหาทางการเมือง หรือช่วงเทศกาลต่างๆ และ ตามกฎหมายของประเทศญี่ปุ่น รถบัสสำเนาเที่ยวสามารถให้บริการวันละ 10 ชั่วโมง จึงขอสงวนสิทธิ์ในการปรับเปลี่ยนเวลาท่องเที่ยว และโปรแกรมอาจมีการเปลี่ยนแปลงได้ตามความเหมาะสม โดยไม่ต้องแจ้งให้ทราบล่วงหน้า

เงื่อนไขกรณีเกิดภัยพิบัติ

กรณีเกิดเหตุการณ์ความไม่สงบทางการเมือง สภาพอากาศ พายุ หิมะตกหนัก ภัยธรรมชาติ วิกฤติ ภัย อัคคีภัย การระบาดของโรคติดต่อในประเทศ หรือนอกประเทศ หรือเมืองที่ท่านเดินทางไป ปัญหาจากสายการบิน การยกเลิกเที่ยวบิน ความล่าช้าของสายการบิน โรงแรม ที่พัก การจราจร เหตุการณ์ทางการเมือง การนัดหยุดงาน การก่อจลาจล หรือไม่ว่าจะด้วยสาเหตุใดๆก็ตาม ซึ่งเป็นเหตุนอกเหนือการควบคุมของทางบริษัทฯ ทางบริษัทฯจะปรับโปรแกรมการเดินทางตามสภาพแวดล้อมที่เกิดขึ้น โดยคำนึงถึงความปลอดภัยของลูกค้าเป็นสิ่งสำคัญ หากในวันเดินทาง สถานที่ท่องเที่ยวใดที่ไม่สามารถเข้าชมได้ ไม่ว่าจะด้วยสาเหตุใดๆก็ตาม ทางบริษัทฯจะหาสถานที่ท่องเที่ยวใหม่ทดแทน **และในกรณีจำเป็นต้องเลื่อนการเดินทางกลับออกไป ซึ่งเหตุนี้ไม่ได้เกิดจากบริษัททัวร์ ทางบริษัทฯจะอำนวยความสะดวก จัดหาที่พัก อาหารให้ตามสมควร โดยค่าใช้จ่ายที่เกิดขึ้นผู้เดินทางเป็นผู้รับผิดชอบเอง**

สอบถามกับเจ้าหน้าที่เป็นกรณีพิเศษ

- กรณีต้องการเปลี่ยนแปลงพีริยดวันเดินทาง (เลื่อนวันเดินทาง) ทางบริษัทฯขอสงวนสิทธิ์ในการหักค่าใช้จ่ายการดำเนินการต่างๆ ที่เกิดขึ้นจริง สำหรับการดำเนินการจองครั้งแรก ตามจำนวนครั้งที่เปลี่ยนแปลง ไม่ว่าจะกรณีใดๆทั้งสิ้น

สำคัญ!!

- กรณีผู้เดินทางถูกปฏิเสธการเข้า – ออกประเทศจากประเทศต้นทางและปลายทาง ทั้งจากที่ด่านหน้าเคาน์เตอร์เช็คน หรือจากด่านตรวจคนเข้าเมืองก็ตาม ทางบริษัทฯขอสงวนสิทธิ์ไม่รับผิดชอบค่าใช้จ่ายที่จะเกิดขึ้นตามมา และ จะไม่สามารถคืนเงินค่าทัวร์ที่ท่านชำระเรียบร้อยแล้วไม่ว่าส่วนใดส่วนหนึ่ง
- กรณีต้องการติดกรุ๊ปส่วนตัว กรุ๊ปเหมาที่สถานะผู้เดินทางเป็น เด็กนักเรียน นักศึกษา ครู ธุรกิจขายตรงเครื่องสำอางค์ หมอ พยาบาล ชาวต่างชาติ หรือคณะที่ต้องการให้เพิ่มสถานที่จอดรถาน กรุณาติดต่อแจ้งรายละเอียด โดยละเอียด กับเจ้าหน้าที่เพื่อทำราคาให้ใหม่ทุกครั้ง

เงื่อนไขการยกเลิกและเปลี่ยนแปลงการเดินทาง

- ยกเลิกก่อนการเดินทางไม่น้อยกว่า30 วัน เก็บค่าใช้จ่ายบางส่วน (เก็บค่าใช้จ่ายที่เกิดขึ้นจริง เช่น ค่ามัดจำบัตรโดยสาร เครื่องบินและมัดจำค่าบริการต่างประเทศ *ในกรณีที่วันเดินทางตรงกับวันหยุดนักขัตฤกษ์ ต้องยกเลิกก่อน 45 วัน*
- ยกเลิกก่อนการเดินทางน้อยกว่า30 วัน เก็บค่าใช้จ่าย 50 % (จากราคาทัวร์ที่ท่านซื้อ)
- ยกเลิกก่อนการเดินทางน้อยกว่า 15วัน ขอสงวนสิทธิ์ไม่คืนเงินค่าทัวร์ที่ชำระแล้วทั้งหมด
- กรณีมีเหตุยกเลิกทัวร์ โดยไม่ใช่ความผิดของบริษัททัวร์ เช่น มีนโยบายห้ามการเข้าออกของแต่ละประเทศหรือการยกเลิกเที่ยวบินโดยสายการบินบริษัทจะเก็บเป็นเครดิตหรือเลื่อนการเดินทางในพีริยดถัดไปให้กับลูกค้า โดยยึดตามนโยบายของสายการบินและบริษัทแลนดต่างประเทศไม่สามารถคืนเงินได้ทุกรณี
- กรณีต้องการเปลี่ยนแปลงผู้เดินทาง (เปลี่ยนชื่อ) จะต้องแจ้งให้ทางบริษัททราบล่วงหน้า อย่างน้อย 25 วัน ก่อนออกเดินทาง กรณีแจ้งหลังจากเจ้าหน้าที่ออกเอกสารเรียบร้อยแล้ว ไม่ว่าจะส่วนใดส่วนหนึ่ง ทางบริษัทฯขอสงวนสิทธิ์ในการเรียกเก็บค่าใช้จ่ายที่เกิดขึ้นจริงทั้งหมดตั้งนี้ขึ้นอยู่กับช่วงพีริยดวันที่เดินทาง และกระบวนการของแต่ละคณะ เป็นสำคัญด้วย กรุณาสอบถามกับเจ้าหน้าที่เป็นกรณีพิเศษ
- กรณีต้องการเปลี่ยนแปลงพีริยดวันเดินทาง (เลื่อนวันเดินทาง) ทางบริษัทฯขอสงวนสิทธิ์ในการหักค่าใช้จ่ายการดำเนินการต่างๆ ที่เกิดขึ้นจริง สำหรับการดำเนินการจองครั้งแรก ตามจำนวนครั้งที่เปลี่ยนแปลง ไม่ว่าจะกรณีใดๆทั้งสิ้น

อัตราค่าบริการนี้รวม

1. หัวหน้าทัวร์ดูแลตลอดทริป และเดินทางจากประเทศไทย ไป - กลับประเทศญี่ปุ่นพร้อมลูกค้ำ
2. ค่ารถรับ-ส่งและนำเที่ยวตามรายการที่ระบุในโปรแกรม (ตามกฎหมายของญี่ปุ่น ตั้งแต่เวลา 08.00-18.00น.)
3. ค่าตัวเข้าชมสถานที่ ตามรายการที่ระบุในโปรแกรม
4. ค่าอาหารตามรายการที่ระบุในโปรแกรม
5. ค่าโรงแรมระดับ 3 ดาว ตามที่ระบุหรือเทียบเท่า (โดยอิงมาตรฐานของญี่ปุ่น Rakuten Travel)
6. พัก 2-3 ท่าน ต่อห้อง กรณีพัก 3 ท่าน เป็นเตียงเสริม 1 ท่าน บริษัทฯ ขอสงวนสิทธิ์ในการปรับเปลี่ยนโรงแรมที่พักไปเป็นเมืองใกล้เคียงแทนโดยอ้างอิงมาตรฐานคุณภาพและความเหมาะสมเดิม โดยคำนึงถึงประโยชน์ของลูกค้ำเป็นสำคัญ
7. ค่าประกันอุบัติเหตุการเดินทางตามกรมธรรม์ ค่ารักษาพยาบาลวงเงินท่านละ 500,000 บาท หรือกรณีเสียชีวิตวงเงินท่านละ 1,000,000 บาท (เงื่อนไขตามกรมธรรม์)

อัตราค่าบริการนี้ไม่รวม

1. กรณีต้องการอัปเกรด UPGRADE ใช้วีลแชร์ (WHEEL CHAIR) หรือเปลี่ยนแปลงบัตรโดยสารทางบริษัทของสงวนสิทธิ์การเรียกเก็บค่าใช้จ่ายตามจริงที่เกิดขึ้นกับผู้เดินทาง
2. ค่ามินิบาร์ในห้องพัก(ถ้ามี) และค่าใช้จ่ายส่วนตัว นอกเหนือจากที่ระบุในรายการ
3. ค่าพนักงานยกกระเป๋าเข้าในโรงแรม
4. ค่าอาหารบางมื้อเดินทางที่ระบุในโปรแกรม
5. ค่าวีซ่าสำหรับพาสปอร์ตต่างชาติ (ถ้ามี) โดยผู้เดินทางต้องทำการยื่นเองเท่านั้น
6. ค่าใช้จ่ายด้านเอกสารส่วนตัว เช่น ค่าทำหนังสือเดินทาง วัคซีนพาสปอร์ต เป็นต้น
7. ค่าเดินทางหากแยกจากคณะ หรือมาช้ากว่าเวลานัดหมาย ท่านต้องออกค่าเดินทางด้วยตนเอง
8. ค่าธรรมเนียมในกรณีที่กระเป๋าสัมภาระที่มีน้ำหนักเกินกว่าที่สายการบินนั้นๆ กำหนดหรือสัมภาระใหญ่เกินขนาดมาตรฐาน
9. ค่าธรรมเนียมการจองที่นั่งบนเครื่องบินตามความต้องการเป็นกรณีพิเศษหากสามารถทำได้ ทั้งนี้ขึ้นอยู่กับสายการบินและรุ่นของเครื่องบิน แต่ละไฟล์ท์ที่ใช้บิน ซึ่งอาจเปลี่ยนแปลงได้อยู่ที่สายการบินเป็นผู้กำหนด
 - ค่าภาษีน้ำมัน ที่สายการบินเรียกเก็บเพิ่มเติม
 - VAT7% และภาษีหัก ณ ที่จ่าย 3%
10. อัตรานี้ยังไม่รวมค่าทิปพนักงานขับรถ หัวหน้าทัวร์ และ มัคคุเทศก์ท้องถิ่น ตามธรรมเนียม 2,000 บาท ต่อ ทริป ต่อ ผู้เดินทาง 1 ท่าน (นับรวมผู้เดินทางอายุตั้งแต่ 2 ปีจนถึงวันเดินทางกลับ) ยกเว้นเด็กอายุไม่ถึง 2 ปี (INFANT) เรียกเก็บ ณ วันเดินทางที่สนามบิน ทั้งนี้ท่านสามารถให้มากกว่านี้ได้ตามความเหมาะสมและความพึงพอใจของท่าน โดยค่าทิปส่วนนี้ ทางบริษัทขอสงวนสิทธิ์ในการเรียกเก็บก่อนเดินทางทุกท่าน ที่สนามบิน ในวันเช็คอิน

เงื่อนไขการจอง

- มัคจำท่านละ 25,000 บาท ภายหลังจากท่านได้ทำการจอง 2 วัน กรณีลูกค้ำทำการจองน้อยกว่า 35 วัน ทางบริษัทขอสงวนสิทธิ์ในการเก็บ ค่าทัวร์เต็มจำนวนทันทีในวันจองท่านั้น
- ยอดที่เหลือชำระก่อนเดินทาง 35 วัน (นับรวมวันเสาร์ และ วันอาทิตย์) หากชำระค่าทัวร์ไม่ครบตามจำนวนถือว่าท่านยกเลิกการเดินทางโดย อัตโนมัตโดยไม่มีเงื่อนไข
- หากชำระเรียบร้อยแล้วเป็นที่เรียบร้อย กรุณาส่งหลักฐานการชำระผ่านทาง E-MAIL เท่านั้น

เมื่อท่านชำระเงินค่าทัวร์ไม่ว่าทั้งหมด หรือมัดจำ
ทางบริษัทถือว่าท่านได้ยอมรับเงื่อนไขและข้อตกลงต่างๆที่ระบุไว้ทั้งหมดแล้ว

หมายเหตุ

- กรณีที่ท่านต้องออกบัตรโดยสารภายใน (ตัวภายในประเทศ เช่น ตัวเครื่องบิน , ตัวรถทัวร์ , ตัวรถไฟ) กรุณาติดต่อสอบถามเพื่อยืนยันกับเจ้าหน้าที่ก่อนทุกครั้ง และควรจองบัตรโดยสารภายในที่สามารถเลื่อนวันและเวลาเดินทางได้ เพราะมีบางกรณีที่สายการบินอาจมีการปรับเปลี่ยนไฟล์ทบิน หรือ เวลาบิน โดยไม่แจ้งให้ทราบล่วงหน้า ทั้งนี้ขึ้นอยู่กับฤดูกาล สภาพภูมิอากาศ และ ตารางบินของท่าอากาศยานเป็นสำคัญเท่านั้น สิ่งสำคัญ ท่านจำเป็นต้องมาถึงสนามบินเพื่อเช็คอินก่อนเครื่องบิน อย่างน้อย 3 ชั่วโมง โดยในส่วนนี้หากเกิดความเสียหายใดๆบริษัทขอสงวนสิทธิ์ในการไม่รับผิดชอบค่าใช้จ่ายที่เกิดขึ้นใดๆทั้งสิ้น
- กรณีที่ออกบัตรโดยสาร (ตัว) เรียบร้อยแล้ว มีรายละเอียดส่วนใดผิดพลาด ทางบริษัทขอสงวนสิทธิ์ในการรับผิดชอบไม่ว่าส่วนใดส่วนหนึ่ง หากท่านไม่ดำเนินการส่งสำเนาหน้าแรกของหนังสือเดินทางให้ทางบริษัทเพื่อใช้ในการออกบัตรโดยสาร
- หลังจากท่านชำระค่าทัวร์ครบตามจำนวนเรียบร้อยแล้ว ทางบริษัทจะนำส่งใบนัดหมายและเตรียมตัวการเดินทางให้ท่านอย่างน้อย 3 หรือ 5 วัน ก่อนออกเดินทาง
- อัตราทัวร์นี้ เป็นอัตราสำหรับบัตรโดยสารเครื่องบินแบบหมู่คณะ (ตัวกรุ๊ป) ท่านจะไม่สามารถเลื่อนไฟล์ท วัน ไป หรือ กลับส่วนใดได้ จำเป็นจะต้องไป และ กลับ ตามกำหนดการเท่านั้น หากต้องการเปลี่ยนแปลงกรุณาติดต่อเจ้าหน้าที่เป็นกรณีพิเศษ
- ทางบริษัทไม่มีนโยบายจัดคูปองให้กับลูกค้าที่ไม่รู้จักกันมาก่อน เช่น กรณีที่ท่านเดินทาง 1 ท่าน จำเป็นต้องชำระค่าห้องพักเดี่ยวตามที่ระบุ
- หนังสือเดินทาง หรือ พาสปอร์ต ต้องมีอายุใช้งานได้คงเหลือไม่น้อยกว่า 6 เดือน ณ วันกลับ
- กรณีที่ท่านเป็นอิสลาม ไม่ทานเนื้อสัตว์ หรือ แพ้อาหารบางประเภท กรุณาแจ้งเจ้าหน้าที่เป็นกรณีพิเศษ
- ขอสงวนสิทธิ์การเก็บค่าน้ำมันและภาษีสนามบินทุกแห่งเพิ่ม หากสายการบินมีการปรับขึ้นก่อนวันเดินทาง
- บริษัทฯ จะไม่รับผิดชอบค่าเสียหายในเหตุการณ์ที่เกิดจากยานพาหนะ การยกเลิกเที่ยวบิน การล่าช้าของสายการบิน ภัยธรรมชาติ การเมือง จราจร ประท้วง คำสั่งของเจ้าหน้าที่รัฐ และอื่นๆ ที่อยู่นอกเหนือการควบคุมของทางบริษัท
- เมื่อท่านออกเดินทางไปกับคณะแล้ว ท่านงดใช้บริการใดบริการหนึ่ง หรือไม่เดินทางพร้อมคณะ ถือว่าท่านสละสิทธิ์ ไม่สามารถเรียกร้องค่าบริการคืนได้ ไม่ว่ากรณีใดๆ ทั้งสิ้น
- บัตรคูปอง พนักงาน และตัวแทนบริษัทฯ ไม่มีอำนาจในการตัดสินใจหรือให้คำสัญญาใดๆ ทั้งสิ้นแทน บริษัทฯนอกจากมีเอกสารลงนามโดยผู้มีอำนาจของบริษัทฯกำกับเท่านั้นกรณีต้องการเปลี่ยนแปลงพีเรียลวันเดินทาง (เลื่อนวันเดินทาง) ทางบริษัทขอสงวนสิทธิ์ในการหักค่าใช้จ่ายการดำเนินการต่างๆ ที่เกิดขึ้นจริงสำหรับการดำเนินการจองครั้งแรก ตามจำนวนครั้งที่เปลี่ยนแปลง ไม่ว่ากรณีใดๆทั้งสิ้น
- บริษัทขอสงวนสิทธิ์ ในการไม่รับผิดชอบใดๆทั้งสิ้น หากเกิดสิ่งของสูญหายระหว่างการเดินทาง และ ขอสงวนสิทธิ์ในการเรียกเก็บค่าใช้จ่ายตามจริง กรณีท่านลืมสิ่งของไว้ที่โรงแรมและจำเป็นต้องส่งมายังจุดหมายปลายทางตามที่ท่านต้องการ
- ขอสงวนสิทธิ์การเก็บค่าน้ำมันและภาษีสนามบินทุกแห่งเพิ่ม หากสายการบินมีการปรับขึ้นก่อนวันเดินทาง
- เนื่องจากการเดินทางท่องเที่ยวในครั้งนี้ เป็นการชำระแบบเหมาจ่ายขาดกับบริษัทตัวแทนในต่างประเทศ ทางบริษัทจึงขอสงวนสิทธิ์ ไม่สามารถขอรับเงินคืนได้ในบริการบางส่วน หรือ ส่วนใดส่วนหนึ่งที่ท่านไม่ต้องการได้รับบริการหากระหว่างเดินทาง สถานที่ท่องเที่ยวใดที่ไม่สามารถเข้าชมได้ ไม่ว่าด้วยสาเหตุใดก็ตาม ทางบริษัทขอสงวนสิทธิ์ในการไม่สามารถคืนค่าใช้จ่ายไม่ว่าส่วนใดส่วนหนึ่งให้ท่าน เนื่องจากทางบริษัทได้ทำการจองและถูกเก็บค่าใช้จ่ายแบบเหมาจ่ายไปแล้ว
- หากมีสถานที่ ร้านค้าที่ไม่สามารถเปิดให้บริการได้ภายหลัง โปรแกรมอาจมีการเปลี่ยนแปลงได้ตามความเหมาะสม โดยไม่แจ้งให้ทราบล่วงหน้า โดยส่วนนี้ทางบริษัทจะคำนึงถึงประโยชน์ของลูกค้าเป็นสำคัญ หากกรณีที่ท่านจำเป็นต้องมีค่าใช้จ่ายเพิ่ม ทางบริษัทจะแจ้งให้ทราบล่วงหน้า

เมื่อท่านชำระเงินค่าทัวร์ให้กับทางบริษัทฯ แล้ว ทางบริษัทฯ จะถือว่าท่านได้ยอมรับเงื่อนไขข้อตกลงทั้งหมดนี้ ขอขอบพระคุณทุกท่าน ที่มอบความไว้วางใจ ให้เราบริการ