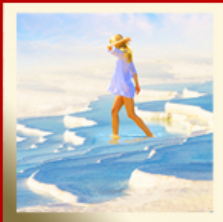




พร้อมเรือ!!! ไม่ขายทัวร์อพ



พักผ่อนครบปาทอกี 2 คืน

เดินทาง ม.ค. - มี.ค. 68

30,888.- เริ่ม

อิสตันบูล • สุทร่าสีน้ำเงิน (บลูมอสก์) • อิปโม่โกรม • สุทร่าเซนต์โซเฟีย • น้ำไม้ ซานักคาเล่ • ปานุกคาเล่
เฮียราโพลิส • ปราสาทนุ่ยชาย • พิพิธภัณฑ์มพลาณา • คาราวานซาราย • คัมปาโดเกีย • หุบเขานกพิราบ
หุบเขาอูซึซาร์ • นครฮาดีค • ทะเลสาบเทลือ • พิพิธภัณฑ์ทอตาเทร์ก • ตลาดสไฟร์ก • จตุรัสทักซิม • ย่านบาลิก



TURKIYE บินตรง!!! 9 วัน 7 คืน

ตุรเคีย บินตรง ฉลาดเลือก คุ่มกว่านี้ ไม่มีอีกแล้ว

(พักคัปปาโดเกีย 2 คืน)

Optional ขึ้นบอลูนชมวิวเมืองคัปปาโดเกีย

เดินทางโดยสายการบิน **TURKISH AIRLINES (TK)**

VIST97TK-3 **TURKISH AIRLINES** 9 วัน 7 คืน

ตุรเคีย บินตรง สายการบิน 5 stars

ฉลาดเลือก คุ่มกว่านี้ ไม่มีอีกแล้ว

ฟรีล่องเรือ!!! ไม่จ่ายทัวร์แพจ

พักเมืองคัปปาโดเกีย 2 คืน

เดินทาง **ม.ค. - มี.ค. 68**

30,888.- เริ่ม

อิสตันบูล • สุหรัสน้ำเงิน (บุนนอสก์) • อิปโงโรม • สุหรัเซนต์โซเฟีย • น้ำไม้ ซานคาคา • ปานุกกาเล
เฮียราโปลิส • ปราสาทปุยไผ่ • พิพิธภัณฑ์มัมฟลาม่า • คาราวันซาราย • คัปปาโดเกีย • หุบเขานกพิราบ
หุบเขาอุซซาร์ • นครฮาดีค • ทะเลสาบตาลี • พิพิธภัณฑ์อตาเติร์ก • ตลาดสไฟร์ • จตุรัสทักซิม • ย่านบะลิก

วันที่	โปรแกรมทัวร์	อาหาร			โรงแรม
		เช้า	เที่ยง	เย็น	
1	สนามบินสุวรรณภูมิ - สนามบินอิสตันบูล - เมืองโบดู	✈	✈	✓	โรงแรมมาตรฐานตุรเคีย 4-5 ดาว หรือเทียบเท่า
2	เมืองอังการา - พิพิธภัณฑ์อตาเตร์ก - ทะเลสาบเกลือ - เมืองคัปปาโดเกีย	✓	✓	✓	โรงแรมมาตรฐานตุรเคีย 4-5 ดาว หรือเทียบเท่า
3	*Option* ขึ้นบอลลูนชมเมืองคัปปาโดเกีย - หุบเขาอูชิซาร์ - หุบเขานกพิราบ - ซิมไวน์ - หุบเขาแห่งรัก - หมู่บ้านเครื่องปั้นดินเผาอวานอส (ผลิตภัณฑ์เครื่องปั้นดินเผา) - โรงงานอัญมณีประจำถิ่น	✓	✓	✓	โรงแรมมาตรฐานตุรเคีย 4-5 ดาว หรือเทียบเท่า
4	*Option* ขึ้นบอลลูนชมเมืองคัปปาโดเกีย - นครใต้ดินชาตัค - โรงงานทอพรมสไตล์ตุรเคีย - เมืองคอนย่า - คาราวานซาราย - พิพิธภัณฑ์เมฟลานา	✓	✓	✓	โรงแรมมาตรฐานตุรเคีย 4-5 ดาว หรือเทียบเท่า
5	เมืองปามุกคาเล่ - อุตสาหกรรมสิ่งทอ - เมืองโบราณเฮียราโพลิส - ปราสาทหุบผาย	✓	✓	✓	โรงแรมมาตรฐานตุรเคีย 4-5 ดาว หรือเทียบเท่า
6	เมืองอิซเมียร์ - ชมย่านเมืองเก่าอิซเมียร์ - เมืองชานัคคาเล่ - ชมม้าไม้จำลอง Hollywood	✓	✓	✓	โรงแรมมาตรฐานตุรเคีย 4-5 ดาว หรือเทียบเท่า
7	เมืองอิสตันบูล - ตลาดสไปร์ท (ร้านขนมของฝากตุรเคีย) - อุตสาหกรรมเครื่องหนัง - *Option* ล่องเรือชมช่องแคบบอสฟอรัส - ท่องเที่ยวย่าน BALAT - จตุรัสทักซิม	✓	✗	✗	โรงแรมมาตรฐานตุรเคีย 4-5 ดาว หรือเทียบเท่า
8	สุเหร่าสีน้ำเงิน - ฮิปโปโดรม - สุเหร่าเซนต์โซเฟีย - สนามบินอิสตันบูล	✓	✗	✈	
9	สนามบินสุวรรณภูมิ	✈			

**** รายการทัวร์ข้างต้นอาจมีการสลับปรับเปลี่ยนได้ตามความเหมาะสม ขึ้นอยู่กับสถานการณ์หน้างาน ****

ตารางการเดินทาง สายการบิน ตุรกีช แอร์ไลน์

ขาไป

TK59 BKK-IST 06.15-13.30
- OR -
TK65 BKK-IST 10.00-16.50

ขากลับ

TK58 IST-BKK 15.30-04.40+1

อัตราค่าบริการ

กำหนดวันเดินทาง	ราคาโปรโมชั่นพิเศษ			
	ราคาทัวร์ ผู้ใหญ่ / เด็ก	ราคาจอยแลนต์ (ไม่รวมตัว เครื่องบิน)	พักเดี่ยว (เพิ่ม)	ไฟล์ทบิน
17 – 25 มกราคม 2568	30,888	19,900	10,999	TK 65 BKK-IST 10.00 – 16.50 TK 58 IST-BKK 15.30 – 04.40+1
21 – 29 มกราคม 2568	30,888	19,900	10,999	TK 65 BKK-IST 10.00 – 16.50 TK 58 IST-BKK 15.30 – 04.40+1
24 มกราคม – 01 กุมภาพันธ์ 2568	30,888	19,900	10,999	TK 65 BKK-IST 10.00 – 16.50 TK 58 IST-BKK 15.30 – 04.40+1
06 – 14 กุมภาพันธ์ 2568	31,888	19,900	10,999	TK 65 BKK-IST 10.00 – 16.50 TK 58 IST-BKK 15.30 – 04.40+1
12 – 20 กุมภาพันธ์ 2568 วันมาฆบูชา	31,888	19,900	10,999	TK 65 BKK-IST 10.00 – 16.50 TK 58 IST-BKK 15.30 – 04.40+1
18 – 26 กุมภาพันธ์ 2568	31,888	19,900	10,999	TK 65 BKK-IST 10.00 – 16.50 TK 58 IST-BKK 15.30 – 04.40+1
22 กุมภาพันธ์ – 02 มีนาคม 2568	31,888	19,900	10,999	TK 65 BKK-IST 10.00 – 16.50 TK 58 IST-BKK 15.30 – 04.40+1
26 กุมภาพันธ์ – 06 มีนาคม 2568	31,888	19,900	10,999	TK 65 BKK-IST 10.00 – 16.50 TK 58 IST-BKK 15.30 – 04.40+1
01 – 09 มีนาคม 2568	32,888	19,900	10,999	TK 65 BKK-IST 10.00 – 16.50 TK 58 IST-BKK 15.30 – 04.40+1
06 – 14 มีนาคม 2568	32,888	19,900	10,999	TK 65 BKK-IST 10.00 – 16.50 TK 58 IST-BKK 15.30 – 04.40+1
08 – 16 มีนาคม 2568	32,888	19,900	10,999	TK 65 BKK-IST 10.00 – 16.50 TK 58 IST-BKK 15.30 – 04.40+1
09 – 17 มีนาคม 2568	32,888	19,900	10,999	TK 65 BKK-IST 10.00 – 16.50 TK 58 IST-BKK 15.30 – 04.40+1
17 – 25 มีนาคม 2568	32,888	19,900	10,999	TK 65 BKK-IST 10.00 – 16.50 TK 58 IST-BKK 15.30 – 04.40+1
22 – 30 มีนาคม 2568	32,888	19,900	10,999	TK 65 BKK-IST 10.00 – 16.50 TK 58 IST-BKK 15.30 – 04.40+1
24 มีนาคม – 01 เมษายน 2568	32,888	19,900	10,999	TK 65 BKK-IST 10.00 – 16.50 TK 58 IST-BKK 16.25 – 06.05+1
27 มีนาคม – 04 เมษายน 2568	32,888	19,900	10,999	TK 65 BKK-IST 10.00 – 16.50 TK 58 IST-BKK 16.25 – 06.05+1
30 มีนาคม – 07 เมษายน 2568 วันจักรี	34,999	22,900	10,999	TK 59 BKK-IST 06.15 – 13.30 TK 58 IST-BKK 16.25 – 06.05+1
31 มีนาคม – 08 เมษายน 2568 วันจักรี	34,999	22,900	10,999	TK 59 BKK-IST 06.40 – 13.30 TK 58 IST-BKK 16.00 – 05.15+1

เด็กทารก ราคาท่านละ 19,900 บาท (ทารกต้องมีอายุไม่เกิน 2 ปีบริบูรณ์ ณ วันเดินทางกลับ)

****เด็กทารก ไม่มีที่นั่งบนเครื่องบิน ไม่มีน้ำหนักกระเป๋า ไม่มีเตียง****

****หากลูกค้าต้องการจอยแลนด์ รบกวนสอบถามสถานะกรุ๊ปก่อนทำการจอง****

****ค่าบริการข้างต้นเฉพาะนักท่องเที่ยวถือพาสปอร์ตไทยเท่านั้น กรณีถือพาสปอร์ตต่างชาติชำระเพิ่ม 3,000 บาท****

ค่าทัวร์ไม่รวมค่าจ้างมัคคุเทศก์ท้องถิ่น และคนขับรถ ท่านละ 3,500 ต่อท่าน *ชำระที่สนามบินวันเดินทาง*

ค่าทิปหัวหน้าทัวร์ ตามมาตรฐานการให้ทิป วันละ 100 บาท/ท่าน/วัน ทั้งนี้ขึ้นอยู่กับความพึงพอใจของลูกค้า

DAY 1 สนามบินสุวรรณภูมิ - สนามบินอิสตันบูล - เมืองโบลู

(-/-/D)

สำหรับกรุ๊ปที่บินด้วย ไฟล์ท TK59 BKK-IST 06.15-13.30

03.30 น. คณะพร้อมกัน ณ สนามบินสุวรรณภูมิ อาคารผู้โดยสารขาออกระหว่างประเทศ ชั้น 4 ประตู 7 เคาน์เตอร์ N สายการบิน TURKISH AIRLINE (TK) โดยมีเจ้าหน้าที่บริษัทฯ คอยต้อนรับและอำนวยความสะดวกด้านเอกสารการเดินทาง

06.15 น. ออกเดินทางสู่ เมืองอิสตันบูล ประเทศตุรเคีย โดยสายการบิน TURKISH AIRLINES (TK) เที่ยวบินที่ TK59 (บริการอาหารและเครื่องดื่มบนเครื่อง) (ใช้เวลาบินประมาณ 10.30 ชั่วโมง)

*****เที่ยวบินหรือเวลาอาจมีการเปลี่ยนแปลง ทั้งนี้ขึ้นอยู่กับสายการบินเป็นผู้กำหนด***** ขอสงวนสิทธิ์ในการเลือกที่นั่งบนเครื่องบิน เนื่องจากเป็นตั๋วกรุ๊ป การจัดที่นั่งจะเป็นระบบ RANDOM ที่นั่งอาจจะไม่ได้นั่งติดกัน ทางบริษัทไม่สามารถเข้าไปแทรกแซงได้ ซึ่งเป็นไปตามเงื่อนไขที่สายการบินเป็นผู้กำหนด

13.30 น. เดินทางถึง สนามบินอิสตันบูล (ISTANBUL AIRPORT) สนามบินใหม่ที่ใหญ่ที่สุดของประเทศตุรเคีย นำท่านผ่านพิธีการตรวจคนเข้าเมือง,ศุลกากรและรับสัมภาระเรียบร้อย (เวลาประเทศตุรเคียช้ากว่าประเทศไทย 4-5 ชั่วโมง กรุณาปรับเวลาให้ตรงตามเวลาท้องถิ่น เพื่อความสะดวกในการนัดหมาย) ในฤดูหนาว ตุรเคียจะช้ากว่าไทย 5 ชม. (เริ่มประมาณเดือนตุลาคม-กุมภาพันธ์) และฤดูร้อน (เริ่มประมาณ มีนาคม-กันยายน) ตุรเคียจะช้ากว่าเมืองไทย 4 ชั่วโมง

สำหรับกรุ๊ปที่บินด้วย ไฟล์ท TK65 BKK-IST 10.00-16.50

07.00 น. คณะพร้อมกัน ณ สนามบินสุวรรณภูมิ อาคารผู้โดยสารขาออกระหว่างประเทศ ชั้น 4 ประตู 7 เคาน์เตอร์ N สายการบิน TURKISH AIRLINE (TK) โดยมีเจ้าหน้าที่บริษัทฯ คอยต้อนรับและอำนวยความสะดวกด้านเอกสารการเดินทาง

10.00 น. ออกเดินทางสู่ เมืองอิสตันบูล ประเทศตุรเคีย โดยสายการบิน TURKISH AIRLINES (TK) เที่ยวบินที่ TK59 (บริการอาหารและเครื่องดื่มบนเครื่อง) (ใช้เวลาบินประมาณ 10.30 ชั่วโมง)

*****เที่ยวบินหรือเวลาอาจมีการเปลี่ยนแปลง ทั้งนี้ขึ้นอยู่กับสายการบินเป็นผู้กำหนด***** ขอสงวนสิทธิ์ในการเลือกที่นั่งบนเครื่องบิน เนื่องจากเป็นตั๋วกรุ๊ป การจัดที่นั่งจะเป็นระบบ RANDOM ที่นั่งอาจจะไม่ได้นั่งติดกัน ทางบริษัทไม่สามารถเข้าไปแทรกแซงได้ ซึ่งเป็นไปตามเงื่อนไขที่สายการบินเป็นผู้กำหนด

16.50 น. เดินทางถึง สนามบินอิสตันบูล (ISTANBUL AIRPORT) สนามบินใหม่ที่ใหญ่ที่สุดของประเทศตุรเคีย นำท่านผ่านพิธีการตรวจคนเข้าเมือง,ศุลกากรและรับสัมภาระเรียบร้อย (เวลาประเทศตุรเคียช้ากว่าประเทศไทย 4-5 ชั่วโมง กรุณาปรับเวลาให้ตรงตามเวลาท้องถิ่น เพื่อความสะดวกในการนัดหมาย) ในฤดูหนาว ตุรเคียจะช้ากว่าไทย 5 ชม. (เริ่มประมาณเดือนตุลาคม-กุมภาพันธ์) และฤดูร้อน (เริ่มประมาณ มีนาคม-กันยายน) ตุรเคียจะช้ากว่าเมืองไทย 4 ชั่วโมง

จากนั้นเดินทางสู่ **เมืองโบลู (BOLU)** เป็นจังหวัดทางตะวันตกเฉียงเหนือของตุรกี มันเป็นจุดกึ่งกลางที่สำคัญระหว่างเมืองหลวงอังการาและเมืองที่ใหญ่ที่สุดในประเทศ, อิสตันบูล ครอบคลุมพื้นที่ 7,410 กม. (ใช้เวลาเดินทางประมาณ 3.30 ชั่วโมง)

ค่ำ
ที่พัก

รับประทานอาหารค่ำ
โรงแรมมาตรฐานตุรเคีย 4-5 ดาว หรือเทียบเท่า

DAY 2 เมืองอังการา - พิพิธภัณฑ์อตาเติร์ก - ทะเลสาบเกลิโอ - เมืองคัปปาโดเกีย (B/L/D)

เช้า รับประทานอาหารเช้า ณ ห้องอาหารของโรงแรม

จากนั้นนำท่านเดินทางสู่ **เมืองอังการา (ANKARA)** เมืองหลวงของประเทศตุรเคีย เมืองที่ใหญ่เป็นอันดับสองรองจากอิสตันบูล มีความสำคัญทั้งทางธุรกิจและอุตสาหกรรม เป็นศูนย์กลางของรัฐบาลตุรเคียและเป็นที่ตั้งของสถานทูตประเทศต่างๆ ศูนย์กลางของการค้าขาย ให้ท่านอิสระพักผ่อนบนรถชมวิว (ใช้เวลาในการเดินทางประมาณ 2 ชั่วโมง)

นำท่านเข้าชม **สุสานอตาเติร์ก (Ataturk Mausoleum)** อนุสรณ์สถาน หรือ สุสานขนาดใหญ่ของ “มุสตาฟา เคมาล อตาเติร์ก” บุคคลสำคัญผู้ได้รับการขนานนามว่าเป็นบิดาแห่งชาวเติร์ก ของประเทศตุรเคีย และเป็นประธานาธิบดีคนแรกผู้นำตุรเคียเข้าสู่ยุคใหม่ สุสานแห่งนี้ประกอบด้วยพิพิธภัณฑ์และลานสำหรับทำพิธี ทำให้ชาวตุรเคียจำนวนไม่น้อยเดินทางมาด้วยวัตถุประสงค์คล้ายการจาริกแสวงบุญ



กลางวัน รับประทานอาหารกลางวัน

นำท่านเดินทางสู่ **เมืองคัปปาโดเกีย (CAPPADOCIA)** มาจากภาษาเปอร์เซีย คัตปาตุกา (KATPATUKA) เมืองมหัศจรรย์ที่ได้รับการประกาศจากองค์การยูเนสโกให้เป็นเมืองมรดกโลก เมื่อปี ค.ศ. 1985 เมืองนี้เกิดจากการระเบิดของภูเขาไฟและถูกลาวาปกคลุมหลายพื้นที่ที่ทับถมกันเป็นระยะเวลายาวนานจนกลายเป็นหิน ผ่านลม, ฝน, พายุ ปัจจุบันเกิดเป็นภูมิประเทศที่มีความสวยงามแปลกตาจนกลายเป็นแหล่งท่องเที่ยวที่นิยมสำหรับนักท่องเที่ยวและอีกไฮไลท์ของเมืองนี้คือเป็นจุดขึ้นบอลลูนที่มีวิวสวยงามที่สุด (ใช้เวลาเดินทางประมาณ 4 ชั่วโมง) ระหว่างทางแวะถ่ายรูป **ทะเลสาบเกลือ (LAKE TUZ)** ทะเลสาบที่ใหญ่เป็นอันดับสองในตุรเคียและเป็นหนึ่งในทะเลสาบน้ำเค็มที่ใหญ่ที่สุดในโลก



ที่พักรับประทานอาหารกลางวัน
นำท่านเดินทางเข้าสู่ที่พัก และรับประทานอาหารค่ำ
โรงแรมมาตรฐานตุรเคีย 4-5 ดาว หรือเทียบเท่า

DAY 3 *Option* ขึ้นบอลลูนชมเมืองคัปปาโดเกีย - หุบเขาอุซึซาร์ - หุบเขานกพิราบ - ซิมไวน์ - หุบเขาแห่งรัก - หมู่บ้านเครื่องปั้นดินเผาอวานอส (ผลิตภัณฑ์เครื่องปั้นดินเผา) - โรงงานอัญมณีประจำถิ่น (B/L/D)

เช้ามีด คณะพร้อมกัน ณ จุดนัดพบ (บริเวณ LOBBY โรงแรม) **เฉพาะท่านที่เลือกซื้อ Optionaltour**

** ทางบริษัทขอสงวนสิทธิ์ในการซื้อ Option Tour (Balloon , Classic Car , Jeep) ผ่านหัวหน้าทัวร์เท่านั้น ด้วยเหตุผลในเรื่องของราคาทัวร์ และด้านความปลอดภัยของท่านเอง รวมถึงการจัดการบริหารเวลาของกรุ๊ปทัวร์ ขอขอบคุณทุกท่านที่ให้ความร่วมมือ **

OPTION TOUR **HIGHLIGHT!!** ขึ้นบอลลูนชมความสวยงามของเมืองคัปปาโดเกียในมุมสูง (CAPPADOCIA BALLOON VIEW) การขึ้นบอลลูน นั้นเป็นสัญลักษณ์ของตุรเคีย จะพาให้ท่านเคลิมเคลิ้มไปกับการชมพระอาทิตย์ยามเช้า และชมความสวยงามของเมืองคัปปาโดเกีย แบบพาโนรามาวิว ชมเมืองอารยธรรมโบราณ เมืองแห่งมนต์เสน่ห์ สัมผัสบรรยากาศมุมสูง เก็บภาพที่สวยงามรอบตัว (ค่าใช้จ่ายในการขึ้นบอลลูน ราคาท่านละประมาณ 280 USD/ท่าน *ราคาอาจมีการเปลี่ยนแปลงได้* สามารถสอบถามและชำระเงินได้ที่หัวหน้าทัวร์ ทั้งนี้.. การขึ้นบอลลูนนั้นขึ้นอยู่กับสภาพอากาศที่เหมาะสม* โดยจะคำนึงถึงความปลอดภัยของผู้เดินทางเป็นสำคัญ **ประกันภัยที่ทำจากเมืองไทย ไม่ครอบคลุมการขึ้นบอลลูน และเครื่องร้อนทุกประเภท กิจกรรมนี้ขึ้นอยู่กับดุลยพินิจของท่าน**)



หรือ **○○** OPTION TOUR **○○** [JEEP SAFARI](#) เที่ยวชมเมืองคัปปาโดเกีย ตุรเคีย หนึ่งในการเดินทางที่สุดประทับใจ บนเส้นทางที่สุดตื่นเต้น ตื่นตา ตื่นใจ ของเมืองประวัติศาสตร์นับล้านปี ชมความงามของหุบเขาที่เกิดขึ้นโดยธรรมชาติสรรค์สร้าง (ค่าใช้จ่ายในการนั่ง JEEP SAFARI ราคาท่านละประมาณ 120 USD/ท่าน *ราคาอาจมีการเปลี่ยนแปลงได้* สามารถสอบถามและชำระเงินได้ที่หัวหน้าทัวร์)



หรือ **○○** OPTION TOUR **○○** [CLASSIC CAR](#) นั่งรถคลาสสิกเปิดประทุนชมวิวยอบอลลูนอย่างใกล้ชิด เรียกได้ว่าเป็น UNSEEN ของเมืองคัปปาโดเกียแห่งนี้ ที่จะต้องมาถ่ายรูปคู่กับบอลลูนสีสดใสคู่กับรถเปิดประทุนสุดคลาสสิก นั่งรถเปิดประทุนสูดอากาศเย็นๆ ยามเช้า ชมวิวยอบอลลูนสดใสบนท้องฟ้า (ค่าใช้จ่ายในการนั่ง CLASSIC CAR ราคาท่านละประมาณ 120 USD/ท่าน *ราคาอาจมีการเปลี่ยนแปลงได้* สามารถสอบถามและชำระเงินได้ที่หัวหน้าทัวร์)



เช้า รับประทานอาหารเช้า ณ ห้องอาหารของโรงแรม

แวะถ่ายรูป **หุบเขาอุชิซาร์ (UCHISAR VALLEY)** หุบเขาค่ายจอมปลวกขนาดใหญ่ ใช้เป็นที่อยู่อาศัย ซึ่งหุบเขาดังกล่าวมีรูพรุน มีรอยเจาะ รอยชุด อันเกิดจากฝีมือมนุษย์ไปเกือบทั่วทั้งภูเขา เพื่อเอาไว้เป็นที่อยู่อาศัย



แวะถ่ายรูป **หุบเขานกพิราบ (PIGEON VALLEY)** จุดชมวิวยู่ตรงบริเวณหน้าผาที่ชาวเมืองโบราณได้ขุดเจาะเป็นรู เพื่อให้นกพิราบเข้าไปทำรังอาศัยอยู่ ชาวบ้านเลี้ยงนกพิราบไว้เพื่อนำมูลมาทำเป็นปุ๋ยบำรุงต้นไม้ จากจุดชมวิวสามารถมองเห็นปราสาทอุชิซาร์ (UCHISAR CASTLE) และยังมีต้นไม้จำลองที่เติมไปด้วยดวงตาสีฟ้าแขวนอยู่โดดเด่น อีสรระถ่ายภาพตามอัธยาศัย



นำท่านแวะ **ซิมไวน์** ของเมืองคัปปาโดเกีย ที่ขึ้นชื่อ พร้อมเลือกซื้อผลิตภัณฑ์ตามอัธยาศัย

จากนั้นนำท่านแวะ **หุบเขาแห่งรัก (Love Valley)** หุบเขาในสถานที่ท่องเที่ยวที่มีชื่อเสียงและมีเอกลักษณ์ที่สุดในภูมิภาค Cappadocia ของตุรเคีย ตั้งอยู่ใกล้กับเมืองเกอเรเม่ และเป็นที่ยูจกจากลักษณะ ภูมิทัศน์ขนาดใหญ่ที่เกิดจากการปะทุของภูเขาไฟและการกัดเซาะเป็นเวลาหลายพันปี เป็นผลให้เกิดหุบเขาลึกและยอดเขาที่แหลมคมในดิน ในหุบเขาแห่งความรัก การก่อตัวเหล่านี้บางส่วนได้รับรูปร่างที่พิเศษมาก ซึ่งทำให้หุบเขานี้มีชื่อว่าหุบเขาแห่งความรัก

กลางวัน **รับประทานอาหารกลางวัน**

จากนั้นนำท่านแวะชม **หมู่บ้าน**

เครื่องปั้นดินเผาอวานอส (AVANOS)

หมู่บ้านที่มีชื่อเสียงเกี่ยวกับเครื่องปั้นดินเผา อุปกรณ์ที่ใช้ภายในบ้าน ถ้วย, ชาม, ไห, โอง, แจกันและเครื่องประดับบ้าน จากนั้น นำท่านแวะ **ร้านจิวเวลรี่** อิสระในการเลือก

ซื้อของฝากของที่ระลึก เช่น แหวน, สร้อยคอ, สร้อยข้อมือ , ต่างหู เป็นต้น



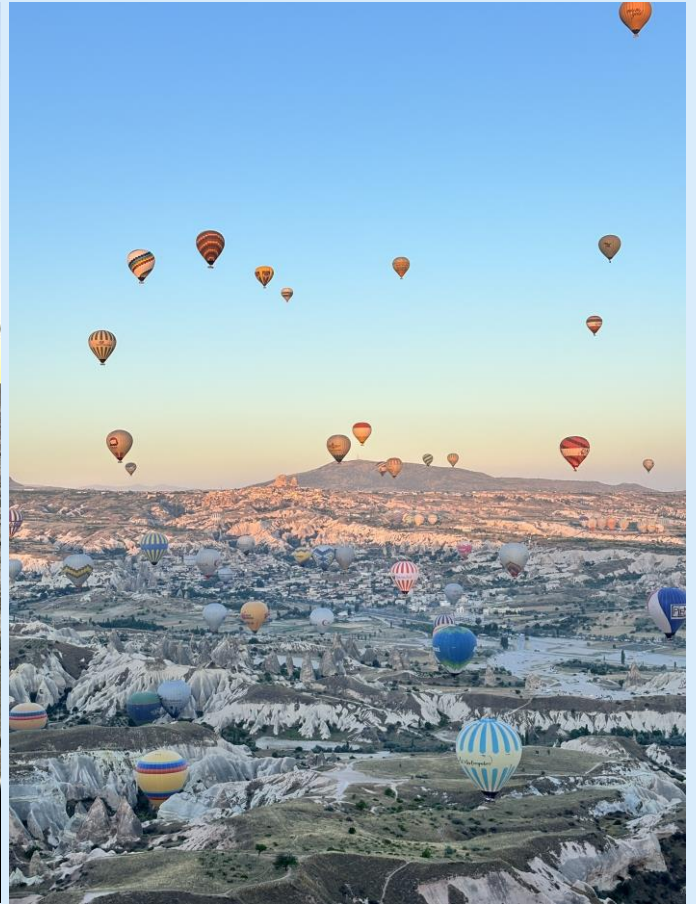
ที่พัก **นำท่านเดินทางเข้าสู่ที่พัก และรับประทานอาหารค่ำ**
โรงแรมมาตรฐานตุรเคีย 4-5 ดาว หรือเทียบเท่า

DAY 4 ***Option* ขึ้นบอลลูนชมเมืองคัปปาโดเกีย - นครใต้ดินชาตัค - โรงงานทอพรมสไตส์ตุรเคีย - เมืองคอนย่า -**
คาราวานซาราย - พิพิธภัณฑเมฟลانا (B/L/D)

เช้ามีดี **คณะพร้อมกัน ณ จุดนัดพบ (บริเวณ LOBBY โรงแรม) **เฉพาะท่านที่เลือกซื้อ Optional tour****

**** ทางบริษัทขอสงวนสิทธิ์ในการซื้อ Option Tour (Balloon , Classic Car , Jeep) ผ่านหัวหน้าทัวร์เท่านั้น ด้วยเหตุผลในเรื่องของราคาทัวร์ และด้านความปลอดภัยของตัวท่านเอง รวมถึงการจัดการบริหารเวลาของกรุ๊ปทัวร์ ขอขอบคุณทุกท่านที่ให้ความร่วมมือ ****

OPTION TOUR HIGHLIGHT!! ขึ้นบอลลูนชมความสวยงามของเมืองคัปปาโดเกียในมุมสูง (CAPPADOCIA BALLOON VIEW) การขึ้นบอลลูน นั้นเป็นสัญลักษณ์ของตุรเคีย จะพาให้ท่านเคลิบเคลิ้มไปกับการชมพระอาทิตย์ยามเช้า และชมความสวยงามของเมืองคัปปาโดเกีย แบบพาโนรามาวิว ชมเมืองอารยธรรมโบราณ เมืองแห่งมนต์เสน่ห์สัมผัสบรรยากาศมุมสูง เก็บภาพที่สวยงามรอบตัว **(ค่าใช้จ่ายในการขึ้นบอลลูน ราคาท่านละประมาณ 280 USD/ท่าน *ราคาอาจมีการเปลี่ยนแปลงได้* สามารถสอบถามและชำระเงินได้ที่หัวหน้าทัวร์ ทั้งนี้.. การขึ้นบอลลูนนั้นขึ้นอยู่กับสภาพอากาศที่เหมาะสม* โดยจะคำนึงถึงความปลอดภัยของผู้เดินทางเป็นสำคัญ **ประกันภัยที่ทำจากเมืองไทย ไม่ครอบคลุมการขึ้นบอลลูนและเครื่องร้อนทุกประเภท กิจกรรมนี้ขึ้นอยู่กับดุลยพินิจของท่าน**)**



หรือ **OPTION TOUR** [JEEP SAFARI](#) เที่ยวชมเมืองคัปปาโดเกีย ตุรเคีย หนึ่งในการเดินทางที่สุดประทับใจ บนเส้นทางที่สุดตื่นเต้น ตื่นตา ตื่นใจ ของเมืองประวัติศาสตร์นับล้านปี ชมความงามของหุบเขาที่เกิดขึ้นโดยธรรมชาติ สรรค์สร้าง (ค่าใช้จ่ายในการนั่ง **JEEP SAFARI** ราคาท่านละประมาณ **120 USD /ท่าน** *ราคาอาจมีการเปลี่ยนแปลงได้* สามารถสอบถามและชำระเงินได้ที่หัวหน้าทัวร์)

หรือ **OPTION TOUR** [CLASSIC CAR](#) นั่งรถคลาสสิกเปิดประทุนชมวิวบอลลูน่าอย่างใกล้ชิด เรียกได้ว่าเป็น UNSEEN ของเมืองคัปปาโดเกียแห่งนี้ ที่จะต้องมาถ่ายรูปคู่กับบอลลูน่าสีสดใส คู่กับรถเปิดประทุนสุดคลาสสิก นั่งรถเปิดประทุนสูดอากาศเย็นๆ ยามเช้า ชมวิวบอลลูน่าสดใสบนท้องฟ้า (ค่าใช้จ่ายในการนั่ง **CLASSIC CAR** ราคาท่านละประมาณ **120 USD/ท่าน** *ราคาอาจมีการเปลี่ยนแปลงได้* สามารถสอบถามและชำระเงินได้ที่หัวหน้าทัวร์)

เช้า รับประทานอาหารเช้า ณ ห้องอาหารของโรงแรม

จากนั้นนำท่านชม [นครใต้ดินชาดัก \(UNDERGROUND CITY OF CHADAK\)](#) เมื่อ 2-3 พันปีก่อนคริสตกาล ชาวคัปปาโดเซียได้มีการสร้างเมืองใต้ดินเพื่อเป็นหลุมหลบภัยจากการบุกรุกของชาวโรมัน ขุดเจาะไปเรื่อยๆ จนใต้พื้นดินคัปปาโดเซียกลายเป็นเมืองอีกหลายๆ เมือง ภายในมีทั้ง โบสถ์คริสจักร โรงเรียนสอนศาสนา โรงเก็บไวน์ คอกไม้ บ่อน้ำ ห้อง โถง ห้องนอน ห้องน้ำ ห้องถนอมอาหาร ห้องครัว ห้องอาหาร ฯลฯ และยังมีอีกหลายส่วนที่ยังไม่ได้ขุดค้น ให้ท่านได้ชมความมหัศจรรย์เมืองใต้ดินและเก็บภาพประทับใจตามอัธยาศัย จนถึงเวลาอันสมควร



นำท่านแวะ **ร้านทองพรมสไตส์ตุรเคีย** อีสระในการเลือกซื้อของฝากของที่ระลึก

กลางวัน **รับประทานอาหารกลางวัน**

นำท่านเดินทางสู่ **เมืองคอนย่า (KONYA)** ในอดีตเคยเป็นเมืองหลวงของอาณาจักรเซลจุกเติร์ก ค.ศ. 1077-1118 อาณาจักรแห่งแรกของชาวเติร์กในตุรเคีย หรือที่ยุคนั้นเรียกกอนาโตเลีย เป็นอยู่ชาวอู๋น้ำของประเทศ คนส่วนใหญ่มีอาชีพทำนา มีการปลูกฝิ่นและผลไม้่อร่อย เมืองนี้มีประวัติที่เก่าแก่มาก เป็นที่ตั้งของสุสานเมฟลานา ผู้ริเริ่มการทำสมาธิแบบเป็นวงกลม ในแต่ละปีจึงมีผู้แสวงบุญมาเยือนที่นี่กันเป็นจำนวนมาก (ใช้เวลาเดินทางประมาณ 3.30 ชั่วโมง)

แวะถ่ายรูป **คาราวานซาราย (CARAVANSERAI)** ที่พักของกองคาราวานในสมัยโบราณ เป็นสถานที่พักผ่อนของกองคาราวานตามเส้นทางสายไหมและชาวเติร์กสมัยออตโตมัน

นำท่านแวะถ่ายรูป **พิพิธภัณฑเมฟลานา (MEVLANA MUSEUM)** ได้รับการประกาศรับรองให้เป็นมรดกโลกจากองค์การยูเนสโกแห่งสหประชาชาติ เป็นที่ตั้งของสำนักพวกเดอริวิช (DERVISH) มีหน้าที่ในการชักชวนพลเมืองชาวคริสต์ในคาบสมุทรอนาโตเลีย ให้หันมานับถือศาสนาอิสลาม และลดช่องว่างระหว่างราชกรกับผู้ปกครองชาวเซลจุก ส่วนหนึ่งของพิพิธภัณฑนี้ เป็นสุสานของเมฟลานา เจลาเลตดิน ภายนอกเป็นหอทรงกระบอกปลายแหลมสี่เหลี่ยม สดใส ภายในประดับประดาฝาผนังแบบมุสลิม โดยใช้สีมากมายตระการตา ซึ่งหาชมได้ยาก และยังเป็นสุสานสำหรับผู้ติดตาม สาธุศิษย์ บิดา และบุตรของเมฟลานาด้วย

MEVLANA MUSEUM



พิพิธภัณฑ์เมฟลานา

KONYA

ที่พักรับประทานอาหารค่ำ
นำท่านเดินทางเข้าสู่ที่พัก และรับประทานอาหารค่ำ
โรงแรมมาตรฐานตุรเคีย 4-5 ดาว หรือเทียบเท่า

DAY 5 เมืองปามุกคาเล่ - **อุตสาหกรรมสิ่งทอ** - เมืองโบราณเฮียราโพลิส - ปราสาทฟูยฝ้าย (B/L/D)

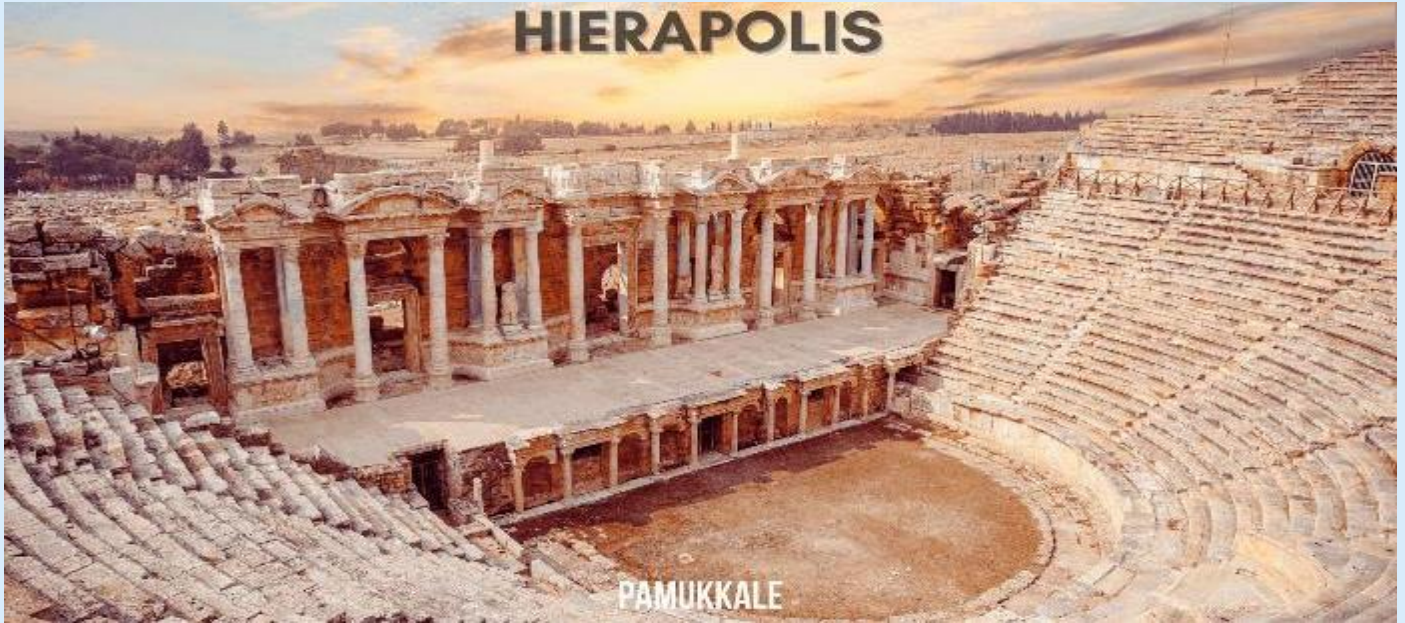
เช้า รับประทานอาหารเช้า ณ ห้องอาหารของโรงแรม

เดินทางสู่ **เมืองปามุกคาเล่ (PAMUKKALE)** แปลว่า ปราสาทฟูยฝ้าย อยู่ในเมืองชื่อเดียวกัน จังหวัดเดนิซลี ประเทศตุรเคีย เป็นเนินเขาหินปูนสีขาว มีความยาวประมาณ 2.7 กิโลเมตร สูง 160 เมตร เกิดจากน้ำพุร้อนที่นำแคลเซียมคาร์บอเนตมาตกตะกอน ปามุกคาเล่ ได้รับการขึ้นทะเบียนเป็นแหล่งมรดกโลกร่วมกับฮีเอราโพลิสซึ่งเป็นเมืองโบราณที่ตั้งอยู่บนปามุกคาเล่ ใน พ.ศ. 2531 (ใช้เวลาเดินทางประมาณ 5.30 ชั่วโมง)

กลางวัน รับประทานอาหารกลางวัน

นำท่านไปเลือกซื้อผลิตภัณฑ์**อุตสาหกรรมสิ่งทอ** ที่ผลิตมาจากฝ้าย ให้ท่านได้เลือกซื้อตามอัธยาศัย

จากนั้นนำท่านชม **เมืองเฮียราโพลิส (HIERAPOLIS)** เมืองโรมันโบราณที่สร้างล้อมรอบบริเวณที่เป็นน้ำพุร้อนมีแร่ธาตุซึ่งเชื่อกันว่ามีสรรพคุณในการรักษาโรคเมื่อเวลาผ่านไปภัยธรรมชาติได้ทำให้เมืองนี้เกิดการพังทลายลงเหลือเพียงซากปรักหักพังกระจายอยู่ทั่วไป เช่นโรงละครแอมฟิเธียเตอร์ขนาดใหญ่ วิหารอพอลโล สุสานโรมันโบราณ



นำท่านชม **ปราสาทปุยฝ้าย (PAMUKKALE)** น้ำตกหินปูนสีขาวที่เกิดขึ้นจากธารน้ำใต้ดินที่มีอุณหภูมิประมาณ 35 องศาเซลเซียส ซึ่งเป็นแร่หินปูนผสมอยู่ในปริมาณที่สูงมากไหลลงมาจากภูเขา “คาลดากิ” ที่ตั้งอยู่ห่างออกไปทางทิศเหนือ และทำปฏิกิริยาจับตัวแข็งเกาะกันเป็นรูปร่าง เป็นแอ่ง เป็นชั้น ลดหล่นกันไปตามภูมิประเทศ เกิดเป็นประติมากรรมธรรมชาติ อันสวยงามแปลกตาที่โดดเด่นเป็นเอกลักษณ์ จนทำให้ปามุกคาเล่และเมืองเฮียราโพลิสได้รับการยกย่องจากองค์การยูเนสโกให้เป็นมรดกโลกทางธรรมชาติและวัฒนธรรมในปี ค.ศ. 1988 ชมความสวยงามของแอ่งน้ำหินปูนธรรมชาติตัดกับหน้าผาที่กว้างขวางมีลักษณะสวยงามมหัศจรรย์แตกต่างออกไปมากมาย คล้ายหิมะ ก้อนเมฆหรือปุยฝ้ายน้ำแร่มีอุณหภูมิประมาณ 33 – 35.5 องศาเซลเซียส อีสระเก็บภาพประทับใจ จนถึงเวลาอันสมควร



นำท่านเดินทางเข้าสู่ที่พัก และรับประทานอาหารค่ำ
ที่พัก โรงแรมมาตรฐานตุรเคีย 4-5 ดาว หรือเทียบเท่า

DAY 6 เมืองอิซเมียร์ - ชมย่านเมืองเก่าอิซเมียร์ - เมืองชานัคคาเล่ - ชมม้าไม้จำลอง Hollywood (B/L/D)

เช้า รับประทานอาหารเช้า ณ ห้องอาหารของโรงแรม

นำท่านเดินทางไปยังเมือง **อิซเมียร์** เป็นมหานครในปลายสุดทางตะวันตกของอานาโตเลีย และเป็นเมืองอันดับที่สามที่มีประชากรมากที่สุด ในประเทศตุรกี เป็นรองแค่อิสตันบูล กับอังการา และเป็นเมืองริมทะเลอีเจียนที่มีประชากรหนาแน่นที่สุดรองจากเอเธนส์ โดยในปี ค.ศ. 2017 (ใช้เวลาเดินทางประมาณ 3 ชั่วโมง)

อิสระให้ท่านชม **ย่านเมืองเก่าอิซเมียร์** โดยสัญลักษณ์ของเมืองคือ **จัตุรัสโคนัค (KONAK SQUARE)** ที่สร้างขึ้นในปี ค.ศ. 1901 ตั้งอยู่ในใจกลางเมืองอิซเมียร์ โดยมี **หอนาฬิกาอิซเมียร์ (IZMIR CLOCK TOWER)** เป็นสัญลักษณ์สำคัญของจังหวัดอิซเมียร์ที่มีความงดงามและมีความสำคัญทางประวัติศาสตร์ ประเทศตุรกี ครั้งหนึ่งภาพของหอนาฬิกาแห่งนี้ยังคงปรากฏอยู่บนธนบัตรใบละ 500 ลีราตุรกี ในช่วงปีค.ศ. 1983 - 1989 มาแล้วด้วยเช่นกัน



กลางวัน รับประทานอาหารกลางวัน

เดินทางสู่ **ชานัคคาเล่ (CANAKKALE)** เมืองท่าที่สำคัญอีกแห่งหนึ่งของตุรเคียมีดินแดนอยู่ในยุโรปและเอเชีย เช่นเดียวกับอิสตันบูล เมืองนี้เป็นส่วนหนึ่งของประวัติศาสตร์ของสงครามโลกครั้งที่ 1 เพราะที่ชานัคคาเล่นี้ทหารสัมพันธมิตรได้ยกพลขึ้นบกและทำการรบในสงครามกาลิโปลี (GALLIPOLI) หรือ กัลป์ลิโปลีโดยในทุกๆปีจะมีการจัดงานรำลึกให้กับผู้เสียชีวิตในวัน ANZAC DAY ทุกวันที่ 25 เมษายน ของทุกปี ในสงครามโลกครั้งที่ 1 ตุรเคียเป็นฝ่ายพ่ายแพ้ แต่กลับชนะในสงคราม กัลป์ลิโปลี จนทำให้นายพล มุสตาฟา เคมาล ปาชา (MUSTAFA KEMAL PASHA) กลายเป็นมหาวีรบุรุษสำคัญของชาติ ซึ่งต่อมา มุสตาฟา เคมาล ปาชา ก็คือ อตาเติร์ก บิดาแห่งชาติตุรเคีย (ใช้เวลาเดินทางประมาณ 5 ชั่วโมง)

แวะถ่ายรูป **HOLLYWOOD ม้าไม้จำลองเมืองทรอย (WOODEN HORSE OF TROY)** ซึ่งอยู่ใจกลางเมืองชานัคคาเล่ ม้าไม้เมืองทรอยตามเรื่องเล่านั้นเกิดจากการต่อสู้ระหว่างกองทัพกรีกและกรุงทรอย ต่อสู้กันนานนับสิบปี กองทัพกรีกจึงคิดแผนการที่จะตีกรุงทรอยโดยการสร้างม้าไม้ โดยทหารกรีกได้เข้าไปซ่อนตัวอยู่ภายในช่องต่างๆของม้าและเข้าไปไว้หน้าเมืองทรอย ชาวเมืองทรอยเห็นก็นึกว่ากองทัพกรีกได้ถอยทัพยอมแพ้ไปแล้วและได้

มอบบ้าไม้จำลองเป็นของขวัญ จึงเซ็นเข้าไปไว้ในเมือง ตกกลางคืนชาวทรอยนอนหลับหมด ทหารที่ซ่อนอยู่ในม้าก็ออกมาเปิดประตูให้กองทัพกรีกเข้ามาทำการยึด และเผากรุงทรอยจนย่อยยับ ซึ่งม้าไม้จำลองแห่งเมืองทรอยที่เห็นอยู่ในเมืองชานัคคาเล่ นี้ได้รับมาจากกองถ่ายทำละคร วอเนอร์ บราเธอร์ ใช้ถ่ายทำละคร เรื่องทรอย เมื่อถ่ายทำเสร็จแล้วจึงยกให้เป็นสมบัติของที่นี้ตั้งแต่ปี 2004 อิสรระเก็บภาพประทับใจตามอัธยาศัย จนถึงเวลานัดหมาย



นำท่านเดินทางเข้าสู่ที่พัก และรับประทานอาหารค่ำ
 ที่พัก โรงแรมมาตรฐานตุรเคีย 4-5 ดาว หรือเทียบเท่า

DAY 7 เมืองอิสตันบูล - ตลาดสไปร์ท (ร้านขนมของฝากตุรเคีย) - อุทยานเครื่องหนัง - *Option* ล่องเรือชม
 ช่องแคบบอสฟอรัส - ท้องเที่ยวย่าน BALAT - จตุรัสทักซิม (B/-/-)

เช้า รับประทานอาหารเช้า ณ ห้องอาหารของโรงแรม

จากนั้นนำท่านเดินทางสู่ **เมืองอิสตันบูล (ISTANBUL)** เมืองสำคัญอันดับ 1 ของประเทศ เดิมชื่อ คอนสแตนติโนเปิล เป็นเมืองที่มีประชากรมากที่สุดในประเทศตุรเคีย ตั้งอยู่บริเวณช่องแคบบอสฟอรัส(BOSPHORUS) ซึ่งทำให้อิสตันบูลเป็นเมืองสำคัญเพียงเมืองเดียวในโลก ที่ตั้งอยู่ใน 2 ทวีปคือ ทวีปยุโรป (ฝั่ง THRACE ของบอสฟอรัส) และทวีปเอเชีย (ฝั่งอนาโตเลีย) ซึ่งในอดีตอิสตันบูลเป็นเมืองสำคัญของชนเผ่าจำนวนมากในบริเวณนั้น จึงส่งผลให้อิสตันบูลมีชื่อเรียกแตกต่างกันออกไป (ใช้เวลาเดินทางประมาณ 4.30 ชั่วโมง)



อิสระอาหารกลางวันตามอัธยาศัย

นำท่านเพลินเพลินกับ **ตลาดเครื่องเทศ (Spice Market)** ตั้งอยู่ใกล้กับสะพานกาลาตา สร้างขึ้นตั้งแต่ช่วงปี ค.ศ. 1660 เป็นตลาดในร่มและเป็นตลาดที่ใหญ่เป็นอันดับสองในอิสตันบูล สินค้าส่วนใหญ่คือเครื่องเทศเป็นหลัก ทั้งยังมีถั่วชนิดต่าง ๆ รังผึ้ง น้ำมันมะกอก ไปจนถึงเสื้อผ้าเครื่องประดับ ฯลฯ อิสระช้อปปิ้ง



นำท่านชม **ผลิตภัณฑ์เครื่องหนัง** ที่ผลิตจากตุรกี ให้ท่านได้เลือกซื้อ เลือกชม ตามอัธยาศัย

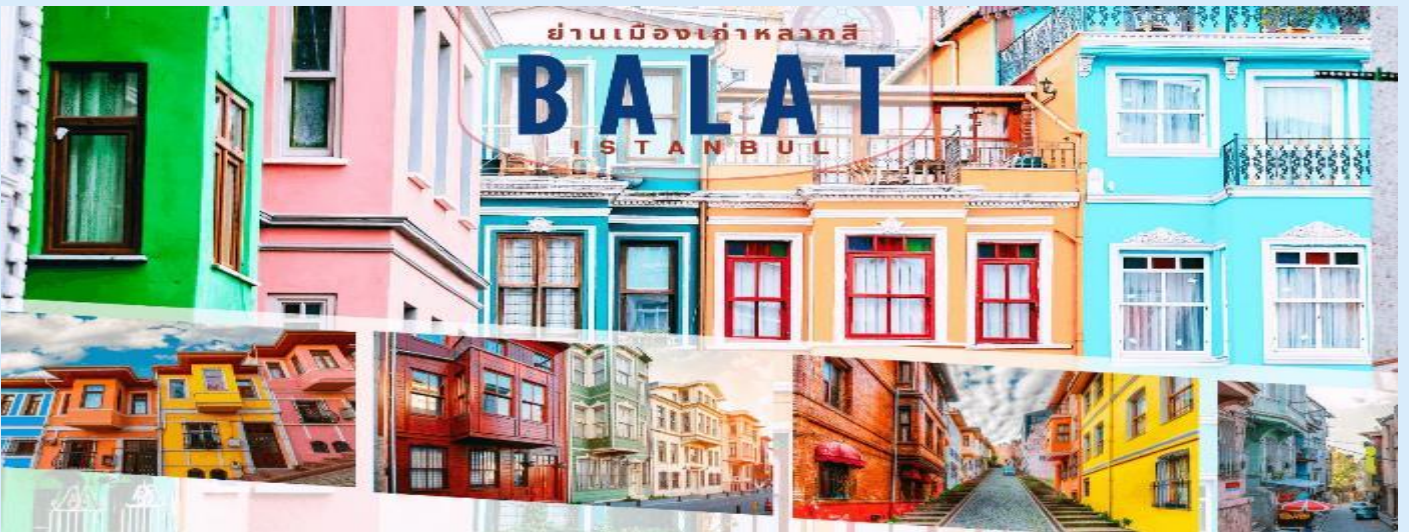
○○ OPTION TOUR ○○ **HIGHLIGHT!!** **ล่องเรือชมช่องแคบบอสฟอรัส (Bosphorus Cruise)** ช่องแคบที่เชื่อมทะเลดำ (The Black Sea) ทะเลมาร์มา (Sea Of Marmara) มีความยาวประมาณ 32 กม. ความกว้างตั้งแต่ 500 เมตรจนถึง 3 กิโลเมตร ซึ่งถือว่าที่ สุดของยุโรปและเอเชียมาพบกันที่นี่นอกจากความสวยงามแล้ว ช่องแคบบอสฟอรัสยังเป็นจุดยุทธศาสตร์ที่สำคัญยิ่งในการป้องกันประเทศตุรเคียอีกด้วย ขณะล่องเรือท่านจะได้เพลิดเพลินกับการชมทิวทัศน์ที่สวยงามทั้งสองข้างทางไม่ว่าจะเป็นพระราชวังโดลมาบาห์เซห์หรือบ้านเรือนสไตล์ยุโรปของบรรดาเศรษฐีตุรเคียและมีป้อมปืนตั้งเรียงราย

**** พิเศษ!!! สำหรับท่านที่จองและชำระเงินก่อนเดินทาง 60 วัน ****

แถมฟรี !!! ล่องเรือช่องแคบบอสฟอรัส มูลค่า 60 USD/ท่าน



นำท่าน **ท่องเที่ยวย่าน BALAT** เป็นย่านที่เก่าแก่และสวยงามน่าตื่นตาตื่นใจเมื่อได้มาเยือน ตั้งอยู่ที่เมืองอิสตันบูล ประเทศตุรเคีย พื้นถนนปูด้วยหินก้อนโตๆ บ้านเรือนมีลักษณะเป็นตึก และมีสีสันทันแจ่มจรัส แต่มีอายุมากกว่า 50 ปีมาแล้ว ซึ่งในบางหลังมีอายุกว่า 200 ปีที่นี่เป็นสถานที่ยอดนิยมเป็นอย่างมาก ปัจจุบันมีคาเฟ่และร้านอาหารมากมายตั้งอยู่ที่นี่



จากนั้นนำท่านเดินทางสู่ **จัตุรัสทักซิม (Taksim Square)** เป็นที่ท่องเที่ยวและการพักผ่อนที่อำเภอที่สำคัญมีชื่อเสียงสำหรับร้านอาหาร, ร้านค้า, และโรงแรม ที่นี่ถือเป็นหัวใจสำคัญของอิสตันบูลสมัยใหม่โดยมีสถานีกลางของเครือข่ายรถไฟใต้ดินอิสตันบูล



เพื่อให้ท่านได้เพลิดเพลินในการเดินทางอย่างเต็มอิ่มจุใจ อีศระอาหารเย็นตามอัธยาศัย

ที่พัก โรงแรมมาตรฐานตุรเคีย 4-5 ดาว หรือเทียบเท่า

DAY 8 สุเหร่าสีน้ำเงิน - ฮิปโปโดรม - สุเหร่าเซ็นต์โซเฟีย - สนามบินอิสตันบูล

(B/-/-)

เช้า รับประทานอาหารเช้า ณ ห้องอาหารของโรงแรม

**** โปรดแต่งกายด้วยชุดสุภาพ สำหรับการเข้าชมสุเหร่า และจำเป็นต้องถอดรองเท้าก่อนเข้าชม ****



สุภาพสตรี :: ควรสวมกางเกงขายาวคลุมข้อเท้า เสื้อแขนยาวคลุมข้อมือ มิติชิดไม่รัดรูปและเตรียมผ้าสำหรับคลุมศีรษะ



สุภาพบุรุษ :: ควรสวมกางเกงขายาว และเสื้อแขนยาว ไม่รัดรูป

นำท่านชม **สุเหร่าสีน้ำเงิน (BLUE MOSQUE)** หรือ SULTAN AHMET MOSQUE ถือเป็นสุเหร่าที่มีสถาปัตยกรรมเป็นสุดยอดของ 2 จักรวรรดิ คือ ออตโตมันและไบเซนไทน์ เพราะได้รวบรวมเอาองค์ประกอบจากวิหารเซ็นต์โซเฟีย ผสมกับสถาปัตยกรรมแบบอิสลามดั้งเดิม ถือว่าเป็นมัสยิดที่ใหญ่ที่สุดในตุรเคีย สามารถจุคนได้เรือนแสน ใช้เวลาในการก่อสร้างนานถึงระหว่างปี ค.ศ. 1609-1616 โดยตั้งชื่อตามสุลต่านผู้สร้างซึ่งก็คือ SULTAN AHMED นั่นเอง



นำท่านชม **จัตุรัสสุลต่านอะห์เมต** หรือ **ฮิปโปโดรม (HIPPODROME)** (ภายนอก) สนามแข่งม้าของชาวโรมัน จุดศูนย์กลางแห่งการท่องเที่ยวเมืองเก่า สร้างขึ้นในสมัยจักรพรรดิเซปติมิอุสเซเวรุสเพื่อใช้เป็นที่แสดงกิจกรรมต่างๆ ของชาวเมือง ต่อมาในสมัยของจักรพรรดิคอนสแตนติน ฮิปโปโดรมได้รับการขยายให้กว้างขึ้นตรงกลางเป็นที่ตั้งแสดงประติมากรรมต่างๆซึ่งส่วนใหญ่เป็นศิลปะในยุคกรีกโบราณในสมัยออตโตมันสถานที่แห่งนี้ใช้เป็นที่จัดงานพิธี แต่ในปัจจุบันเหลือเพียงพื้นที่ลานด้านหน้ามัสยิดสุลต่านอะห์เมตซึ่งเป็นที่ตั้งของเสาโอเบลิสก์ 3 ต้น คือเสาที่สร้างในอียิปต์เพื่อถวายแก่ฟาโรห์ทุตโมซิสที่ 3 ถูกนำกลับมาไว้ที่อิสตันบูลเสาต้นที่สอง คือ เสาสูง และเสาต้นที่สาม คือ เสาคอนสแตนตินที่ 7



นำท่านชม **สุเหร่าเซนต์โซเฟีย (MOSQUE OF HAGIA SOPHIA)** (ภายนอก) หรือวิหารเซนต์โซเฟีย หรือ HAGHIA SOPHIA (ฮายาโซฟีอา)บางคนอาจออกเสียงฮาเกียโซเฟีย หรือในภาษาตุรเคียเรียก AYASOFYA เซนต์โซเฟีย แปลว่า โบสถ์แห่งปัญญาอันศักดิ์สิทธิ์ คำว่า "SOFIA" มาจากคำในภาษากรีกที่แปลว่า "ปัญญา" จึงไม่มีความเกี่ยวข้องกับนักบุญที่ชื่อ SOFIA นับเป็นสิ่งก่อสร้างจากฝีมือมนุษย์ที่มีความสวยงามอลังการ ตั้งอยู่ในกรุงคอนสแตนติโนเปิล(CONSTANTINOPLE) หรือปัจจุบันคือกรุงอิสตันบูล ประเทศตุรเคีย สุเหร่าแห่งนี้ เป็น 1 ใน 7 สิ่งมหัศจรรย์ของโลกลำดับที่ 8 ในยุคกลาง สร้างในสมัยของจักรพรรดิจัสติเนียน แห่งจักรวรรดิไบแซนไทน์



อิสระอาหารกลางวันตามอัธยาศัย

สมควรแก่เวลา นำท่านเดินทางสู่สนามบินอิสตันบูล

16.25 น. ออกเดินทางสู่ สนามบินสุวรรณภูมิ ประเทศไทย TURKISH AIRLINES (TK) เที่ยวบินที่ TK58 (บริการอาหารและเครื่องดื่มบนเครื่อง) (ใช้เวลาบินประมาณ 10.25 ชั่วโมง)

DAY 9	สนามบินสุวรรณภูมิ	(-/-/-)
-------	-------------------	---------

06.05 น. เดินทางถึง สนามบินสุวรรณภูมิ โดยสวัสดิภาพ พร้อมความประทับใจ



ระหว่างทางให้ท่านเพลิดเพลินกับร้านช้อปปิ้งสินค้าพื้นเมืองอันเลื่องชื่อ อาทิเช่น : โรงงานทอพรมสไตล์ตุรเคีย , โรงงานอัญมณีประจำถิ่น , โรงงานเซรามิก , อุตสาหกรรมเครื่องหนัง , อุตสาหกรรมสิ่งทอ , ขนมตุรเคียอันโด่งดัง

****หมายเหตุ เนื่องด้วยราคาทัวร์เป็นราคาพิเศษ หากลูกค้าไม่เข้าร้านช้อปปิ้ง ทางบริษัทเรียกเก็บค่าทัวร์เพิ่ม ท่านละ 3,500 บาท/ท่าน/ร้าน****

**** ทางบริษัทขอสงวนสิทธิ์ในการซื้อ Option Tour (Balloon , Classic Car , Jeep) ผ่านหัวหน้าทัวร์เท่านั้น ด้วยเหตุผลในเรื่องของราคาทัวร์ และด้านความปลอดภัยของตัวท่านเอง รวมถึงการจัดการบริหารเวลาของกรุ๊ปทัวร์ ในกรณีที่ลูกค้าไปทำการจองเองโดยไม่ผ่านหัวหน้าทัวร์ ทางบริษัทขอสงวนสิทธิ์เก็บค่าใช้จ่ายเพิ่มเติม ท่านละ 100 USD ขอขอบคุณทุกท่านที่ให้ความร่วมมือ ****

เที่ยวบิน/ที่นั่งบนเครื่องบิน (สายการบินเป็นผู้กำหนด)

โรงแรม เสนออาหาร และโปรแกรมการเดินทางอาจมีการสลับสับเปลี่ยน หรือเปลี่ยนแปลงได้ตามความเหมาะสม โดยมีต้องแจ้งให้ทราบล่วงหน้า อันเนื่องมาจากเหตุการณ์ต่างๆ ที่อาจเกิดขึ้นจากเหตุสุดวิสัย เช่น เหตุการณ์ทางธรรมชาติ การเมือง สภาพอากาศไม่เอื้ออำนวย รวมไปถึงสถานะห้องพักของแต่ละโรงแรม ทั้งนี้ทางบริษัทจะคำนึงถึงความปลอดภัยและผลประโยชน์ของผู้เดินทางเป็นสำคัญ โดยมีตัวแทนบริษัท (มัคคุเทศก์, หัวหน้าทัวร์, คนขับรถของแต่ละสถานที่) เป็นผู้บริหารเวลาปรับเปลี่ยนตามความเหมาะสม

เงื่อนไขการจอง

1. การชำระค่าบริการ

- กรุณาชำระค่ามัดจำทัวร์ท่านละ 25,000 บาท ภายใน 2 วัน หลังจากที่นั่งได้รับการคอนเฟิร์ม (พร้อมส่งหน้าพาสปอร์ต) หากไม่ชำระเงินตามที่บริษัทกำหนด ขออนุญาตตัดที่นั่งเพื่อให้ลูกค้าท่านอื่นที่รอที่นั่งอยู่โดยอัตโนมัติ

****สำคัญ**** สำเนาหน้าพาสปอร์ตผู้เดินทาง (จะต้องมีอายุเหลือมากกว่า 6 เดือน นับจากวันเดินทางกลับ และจำนวนหน้าหนังสือเดินทางต้องเหลือว่างสำหรับติดวีซ่าไม่ต่ำกว่า 3 หน้า) ****กรุณาตรวจสอบก่อนส่งให้บริษัท ทางบริษัทจะไม่รับผิดชอบกรณีพาสปอร์ตหมดอายุ****

- กรุณาชำระค่าทัวร์ส่วนที่เหลือ ก่อนเดินทางอย่างน้อย 35 วัน หากท่านไม่ชำระเงินหรือไม่ชำระเงินตามกำหนดให้ถือว่าท่านสละสิทธิในการเดินทางนั้นๆ

2. หากลูกค้าต้องจองตั๋วเครื่องบินภายในประเทศ รถโดยสารภายในประเทศ หรือรถไฟ กรุณาแจ้งและสอบถามกับเจ้าหน้าที่ของบริษัททราบก่อนจองทุกครั้ง ไม่เช่นนั้นบริษัทจะไม่รับผิดชอบทุกกรณีหากมีการเปลี่ยนแปลงใดๆ

อัตราค่าบริการนี้รวม

- ☑ ค่าตัวเครื่องบิน ไป-กลับ ชั้นประหยัด พร้อมคณะ รวมค่าภาษีสนามบิน และค่าภาษีน้ำมัน
- ☑ ค่าน้ำหนักกระเป๋าสัมภาระท่านละ **ไม่เกิน 30 กิโลกรัม 1ชิ้น และถือขึ้นเครื่องไม่เกิน 7 กิโลกรัม**
- ☑ ค่ารถนำเที่ยวตามเส้นทางที่ระบุไว้ในโปรแกรมทัวร์ พร้อมคนขับรถ
- ☑ โรงแรมที่พักตามระบุในรายการ หรือ เทียบเท่าในระดับเดียวกัน (ห้องละ 2 ท่าน)
- ☑ ค่าอาหารและค่าเข้าชม ตามที่ระบุในรายการ
- ☑ ค่าประกันอุบัติเหตุระหว่างเดินทาง วงเงินท่านละ 1,000,000 บาท (เงื่อนไขตามกรมธรรม์)

อัตราค่าบริการนี้ **ไม่** รวม

- ☒ ค่าภาษีมูลค่าเพิ่ม 7% และภาษีหัก ณ ที่จ่าย 3%
- ☒ ค่าวีซ่า กรณีสถานทูตมีการประกาศเก็บค่าวีซ่า
- ☒ ค่าธรรมเนียมน้ำมัน และภาษีสนามบิน ในกรณีที่สายการบินมีการปรับขึ้น
- ☒ ค่าใช้จ่ายส่วนตัวนอกเหนือจากรายการที่ระบุ เช่น ค่าทำหนังสือเดินทาง , ค่าโทรศัพท์ , ค่าอินเทอร์เน็ต , ค่าซักรีด , มินิบาร์ในห้องพัก , ค่ากระเป๋าเดินทางหากเกิดการขำรดหรือของมีค่าที่สูญหายในระหว่างการเดินทาง ,

ค่ารักษาพยาบาล กรณีเกิดการเจ็บป่วยจากโรคประจำตัว รวมถึงค่าอาหารพิเศษนอกเหนือจากที่ทางทัวร์กำหนด หรือ การรีเคอร์อาหารพิเศษต่างๆ เช่น อาหารเจ อาหารมังสวิรัต อาหารอิสลาม อาหารทะเล เป็นต้น

- ☒ ค่าน้ำหนักกระเป๋าส่วนเกินจากที่ทางสายการบินกำหนด
- ☒ ค่าจ้างของมัคคุเทศก์ท้องถิ่น และคนขับรถ ท่านละ 3,500 บาท *ชำระที่สนามบิน ณ วันเดินทาง*
- ☒ ค่าทิปหัวหน้าทัวร์ (ตามมาตราฐานการให้ทิปวันละ 100 บาท/ท่าน/วัน)
ทั้งนี้ไม่ได้เป็นการบังคับ ขึ้นอยู่กับความพึงพอใจของท่าน ในการบริการของหัวหน้าทัวร์
- ☒ ค่าพนักงานยกกระเป๋า ณ โรงแรมที่พัก (ทางบริษัทฯ ไม่ได้จัดให้แก่ท่านเนื่องจากป้องกันการสูญหายจากมิชฉาชีพที่แฝงตัวเข้ามาในโรงแรมที่พักและเพื่อความสะดวกรวดเร็วในการเข้าห้องพักสำหรับทุกท่าน)
- ☒ ค่าตรวจ RT-PCR TEST (ถ้ามี)

เงื่อนไขโรงแรมที่พัก

- ❖ ห้องพักโดยปกติจะสามารถพักได้ห้องละ 2 ท่าน
- ❖ กรณีลูกค้าต้องการเข้าพัก 3 ท่าน อาจจะได้เป็น 1 เตียงใหญ่ และ 1 เตียงเสริมแบบพับ หรือ SOFA BED แต่หากในวันที่เข้าพักโรงแรมนั้นไม่มีห้องสำหรับ 3 ท่าน จำเป็นต้องแยกห้องพัก เป็น... พัก 2 ท่าน 1 ห้อง และ พักเดี่ยว 1 ห้อง ไม่ว่าจะกรณีใดใด ผู้เข้าพักจะต้องชำระค่าห้องพักเดี่ยวเพิ่ม (ซึ่งจะทราบก่อนเดินทางประมาณ 3-5 วัน)
- ❖ สำหรับห้องพักเดี่ยว (พักท่านเดียว) ห้องอาจมีขนาดเล็ก และไม่สามารถระบุประเภทของเตียงได้ ขึ้นอยู่กับทางโรงแรมเป็นจัด
- ❖ โรงแรมที่พักส่วนใหญ่ จะไม่มีเครื่องปรับอากาศ หรือแอร์ เนื่องจากสภาพภูมิอากาศจะหนาวเย็นเกือบทั้งปี
- ❖ โรงแรมที่พักส่วนใหญ่ ห้องพักจะมีขนาดเล็กกะทัดรัด ไม่มีอ่างอาบน้ำ ขึ้นอยู่กับการออกแบบของโรงแรมนั้นๆ แต่ละห้องอาจมีขนาดและการตกแต่งในลักษณะที่แตกต่างกัน
- ❖ โรงแรมจะมีการวางผังห้องพักแต่ละประเภทแตกต่างกัน จึงทำให้ห้องพักแต่ละประเภทนั้นไม่ได้ยู่ติดกันหรืออยู่คนละชั้น หากลูกค้าต้องการห้องติดกัน อาจจะได้ในรูปแบบห้องพักที่ท่านต้องการ
- ❖ กรณีห้องพัก ตามในเมืองที่ระบุไว้ในโปรแกรม มีเทศกาลวันหยุด หรืองานแฟร์ต่างๆ หรือมีการจัดงานประชุมนานาชาติ เป็นผลทำให้ห้องพักในเมืองนั้นเต็ม หรือไม่เพียงพอ ทางบริษัทฯ ขอสงวนสิทธิ์ในการปรับเปลี่ยนหรือย้ายเมืองอื่นแทน

การยกเลิก

1. กรณีผู้เดินทางขอยกเลิกการเดินทาง
 - เนื่องจากราคานี้เป็นราคาโปรโมชั่น ตัวเครื่องบินการันตีการจ่ายเงินล่วงหน้าเต็ม 100% **ซึ่งเมื่อจองและจ่ายมัดจำแล้ว ถ้าผู้จองยกเลิกจะไม่มีคืนเงินมัดจำหรือค่าทัวร์ใดๆ ทั้งสิ้น**
2. กรณีผู้เดินทางถูกปฏิเสธการเข้า-ออกประเทศ ขอสงวนสิทธิ์ในการไม่คืนเงินค่าทัวร์ทั้งหมด
3. เมื่อออกเดินทางแล้ว หากท่านไม่ใช้บริการรายการใดรายการหนึ่ง หรือไม่เดินทางพร้อมคณะ ถือว่าท่านสละสิทธิ์ไม่อาจเรียกร้องค่าบริการหรือเงินค่าทัวร์คืนได้

4. หากท่านยกเลิกไม่ว่ากรณีใดๆ จะต้องชำระค่าส่วนต่างกรณีที่กรุ๊ปออกเดินทางไม่ครบตามจำนวน (กรุณาสอบถามรายละเอียดเพิ่มเติม)

5. กรณีจองทัวร์เดินทางช่วง วันหยุดเทศกาล, วันหยุดนักขัตฤกษ์, วันหยุดยาวต่อเนื่อง หากท่านมีการยกเลิก ทางบริษัทฯ ขอสงวนสิทธิ์เก็บค่าทัวร์ทั้งหมด โดยไม่มีเงื่อนไขใดๆ ทั้งสิ้น

รายละเอียดเพิ่มเติม

หมายเหตุ : กรุณาอ่านศึกษารายละเอียดทั้งหมดก่อนทำการจอง เพื่อความถูกต้องและความเข้าใจตรงกันระหว่างลูกค้าและบริษัทฯ เมื่อท่านตกลงชำระเงินมัดจำหรือค่าทัวร์ทั้งหมดกับทางบริษัทฯแล้ว ทางบริษัทฯจะถือว่าท่านได้ยอมรับเงื่อนไขข้อตกลงต่างๆ ทั้งหมด

1. บริษัทขอสงวนสิทธิ์ในการเลื่อน, ยกเลิกการเดินทาง หรือปรับราคาค่าบริการขึ้น ในกรณีที่มีผู้เดินทางน้อยกว่า 15 ท่าน
2. เมื่อท่านตกลงชำระเงินมัดจำหรือทั้งหมด ไม่ว่าจะเป็นการชำระผ่านตัวแทนของบริษัทฯ หรือชำระโดยตรงกับทางบริษัทฯ ทางบริษัทฯ จะขอถือว่าท่านรับทราบและยอมรับในเงื่อนไขต่างๆที่บริษัทฯได้ระบุไว้ทั้งหมด
3. เนื่องจากตัวเครื่องบินเป็นตัวกรุ๊ปราคาพิเศษ ในกรณีที่ท่านไม่สามารถเดินทางพร้อมคณะไม่ว่าด้วยเหตุผลใดก็ตาม ตัวเครื่องบินไม่สามารถ เลื่อนวันเดินทาง, เปลี่ยนแปลงเที่ยวบิน หรือคืนเงินได้
4. หากสายการบินมีการปรับขึ้นของค่าภาษีสนามบิน หรือภาษีน้ำมัน ทางบริษัทฯจะเรียกเก็บเพิ่มตามจริง
5. หนังสือเดินทางต้องมีอายุเหลือการใช้งานมากกว่า 6 เดือน (นับจากวันเดินทางกลับ) และบริษัทฯ รับเฉพาะผู้มีจุดประสงค์เดินทางเพื่อท่องเที่ยวเท่านั้น
6. บริษัทฯขอสงวนสิทธิ์ในการเปลี่ยนแปลงรายละเอียดทัวร์บางประการเมื่อเกิดเหตุสุดวิสัย อาทิเช่น เที่ยวบิน รายการท่องเที่ยว โรงแรมที่พัก ร้านอาหาร สามารถเปลี่ยนแปลงได้ตามความเหมาะสม
7. บริษัทฯ จะไม่รับผิดชอบใดๆ ทั้งสิ้น หากเกิดกรณีความล่าช้าจากสายการบิน, สายการบินยกเลิกเที่ยวบิน, การประท้วง, การนัดหยุดงาน, การก่อกวน, โรคระบาด, ภัยธรรมชาติ, อุบัติเหตุต่างๆ ซึ่งอยู่นอกเหนือความควบคุมของบริษัท
8. บริษัทฯจะไม่รับผิดชอบใดๆ ทั้งสิ้น หากเกิดสิ่งของสูญหาย อันเนื่องมาจากความประมาทของท่าน, เกิดจากการโจรกรรม และ อุบัติเหตุจากความประมาทของนักท่องเที่ยวเอง
9. บริษัทฯจะไม่รับผิดชอบใดๆ ทั้งสิ้น และไม่สามารถคืนค่าใช้จ่ายต่างๆ ในกรณีที่ผู้เดินทางไม่ผ่านการพิจารณาในการตรวจคนเข้าเมือง-ออกเมือง ไม่ว่าจะเป็กองตรวจคนเข้าเมืองหรือกรมแรงงานของทุกประเทศในรายการท่องเที่ยว อันเนื่องมาจากการกระทำที่ส่อไปในทางผิดกฎหมาย การหลบหนีเข้าออกเมือง เอกสารเดินทางไม่ถูกต้อง หรือ การถูกปฏิเสธในกรณีอื่นๆ
10. บริษัทฯจะไม่รับผิดชอบใดๆ ทั้งสิ้น หากท่านใช้บริการของทางบริษัทฯไม่ครบ อาทิ ไม่เที่ยวบางรายการ, ไม่ทานอาหารบางมื้อ เนื่องด้วยค่าใช้จ่ายทุกอย่าง ทางบริษัทฯได้มีการชำระค่าใช้จ่ายให้ตัวแทนต่างประเทศแบบเหมาขาดก่อนออกเดินทางแล้ว
11. รายการนี้เป็นเพียงข้อเสนอที่ต้องได้รับการยืนยันจากบริษัทฯ อีกครั้งหนึ่ง หลังจากได้สำรองโรงแรมที่พักในต่างประเทศเรียบร้อยแล้ว โดยโรงแรมจัดในระดับใกล้เคียงกัน ซึ่งอาจจะปรับเปลี่ยนตามที่ระบุในโปรแกรม

12. การจัดการเรื่องห้องพัก เป็นสิทธิ์ของโรงแรมในการจัดห้องให้กับกรุ๊ปที่เข้าพัก โดยมีห้องพักสำหรับผู้สูบบุหรี่/ปลอดบุหรี่ โดยอาจจะขอเปลี่ยนห้องได้ตามความประสงค์ของผู้ที่พัก ทั้งนี้ขึ้นอยู่กับความพร้อมให้บริการของโรงแรม ไม่สามารถยืนยันได้
13. กรณีมีผู้ต้องการความช่วยเหลือพิเศษ นั่งรถเข็น (WHEELCHAIR), เด็ก, ผู้สูงอายุ, มีโรคประจำตัว หรือไม่สะดวกในการเดินทางท่องเที่ยวในระยะเวลาเกินกว่า 4-5 ชั่วโมงติดต่อกัน ท่านและครอบครัวต้องให้การดูแลสมาชิกภายในครอบครัวของท่านเอง เนื่องจากการเดินทางเป็นหมู่คณะ หัวหน้าทัวร์มีความจำเป็นต้องดูแลคณะทัวร์ทั้งหมด (กรุณาแจ้งให้ทางบริษัททราบล่วงหน้าก่อนทำการจอง)
14. ประกันการเดินทาง บริษัทฯ ได้จัดทำแผนประกันภัยการเดินทางสำหรับผู้เดินทางไปต่างประเทศ แบบ Group tour โดยแผนประกันจะครอบคลุมอุบัติเหตุต่างๆ ที่เกิดขึ้นในระหว่างช่วงที่เดินทาง และลูกค้าต้องทำการรักษาในโรงพยาบาลที่ประกันครอบคลุมการรักษาเท่านั้น (เข้ารับรักษาในรูปแบบอื่นๆ ประกันจะไม่ครอบคลุม) *(เงื่อนไขตามกรมธรรม์ สอบถามได้กับเจ้าหน้าที่บริษัท)*
15. ค่าประกันสุขภาพไม่รวมอยู่ในค่าทัวร์ ท่านสามารถซื้อเพิ่มเติมเองได้
16. ทางบริษัทฯ ยึดตามประกาศของทางรัฐฯและประเทศที่เดินทางเป็นหลัก หากมีการเปลี่ยนแปลงหรือประกาศใดๆ ทางบริษัทฯ จะคำนึงถึงความปลอดภัยและประโยชน์ของผู้เดินทางเป็นสำคัญ
17. มัคคุเทศก์ พนักงาน หรือตัวแทนของทางบริษัท ไม่มีอำนาจในการให้คำสัญญาใดๆ แทนบริษัท เว้นแต่ มีเอกสารลงนามโดยผู้มีอำนาจของบริษัทกำกับเท่านั้น
18. หากลูกค้าต้องจองตั๋วเครื่องบินภายในประเทศ รถโดยสารภายในประเทศ หรือรถไฟ กรุณาแจ้งและสอบถามกับเจ้าหน้าที่ของบริษัททราบก่อนจองทุกครั้ง ไม่เช่นนั้นบริษัทจะไม่รับผิดชอบทุกกรณีหากมีการเปลี่ยนแปลงใดๆ
19. ภาพที่ใช้ในโปรแกรมเป็นภาพที่ใช้เพื่อการโฆษณาเท่านั้น