

VRUS97WY-5

# รัสเซีย ล่าแสงเหนือ 9 วัน 7 คืน

มอสโก - มูร์มันสค์ (บินภายใน 2 ชม) - เซนต์ปีเตอส์เบิร์ก



Sami Village Murmansk



St. Isaac's Cathedral

นั่งรถไฟความเร็วสูง SAPSAN  
(เซนต์ปีเตอส์เบิร์ก > มอสโก)



เริ่ม **79,999**

**ธันวาคม 67 - มีนาคม 68**

- อนุสาวรีย์องครักษ์ • เรือขุดน้ำแข็งของนิเวศนิรมลเลน • ฟาร์มสุนัขฮัสกี้
- หมู่บ้านซามิ • สมทวางพระมหากษัตริย์ • มูร์มันสค์ • **ตามล่าแสงเหนือ 2 คืน!!!**
- พระราชวังแคทเธอรีน • พิพิธภัณฑ์ออร์ดิโนนา • อนุสาวรีย์พระเจ้านิโคลัส
- มหาวิทยาลัยเซนต์ปีเตอส์เบิร์ก • ถนนเนฟสกี • มอสโก • จัตุรัสแดง • มหาวิทยาลัยเซนต์มาซิล
- พระราชวังเครมลิน • โนสท์วอลล์ซันซิงก์ • ห้องเบียร์ถนนอาราม • ประตูชัยมอสโก
- เฮลิคอปเตอร์เฮลิคอปเตอร์ • มหาวิทยาลัยมอสโก • มหาวิทยาลัยเซนต์ปีเตอส์เบิร์ก



# RUSSIA ล่าแสงเหนือ AURORA HUNTING

มอสโก - มูร์มันส์ค - เซนต์ปีเตอส์เบิร์ก 9 วัน 7 คืน

บินภายใน 2 ขา + นั่งรถไฟความเร็วสูง SAPSAN จากเซนต์ปีเตอส์เบิร์ก สู่มอสโก

พิเศษ !!! นอนมูร์มันส์ค 2 คืน เพื่อตามล่าแสงเหนือ

โดยสายการบิน Oman Air (WY) บริการด้วยเครื่องบินใหม่ ตรีมไลน์เนอร์

ที่นั่งกว้างสะดวกสบาย บริการเครื่องดื่มตลอดการเดินทาง พร้อม Entertainment บนเครื่องบินด้วยจอส่วนตัวทุกที่นั่ง

VRUS97WY-5

**รัสเซีย**  
**ล่าแสงเหนือ 9 วัน 7 คืน**  
มอสโก - มูร์มันส์ค (บินภายใน 2 ขา) - เซนต์ปีเตอส์เบิร์ก

นั่งรถไฟความเร็วสูง SAPSAN (เซนต์ปีเตอส์เบิร์ก > มอสโก)

Sami Village Murmansk St. Isaac's Cathedral

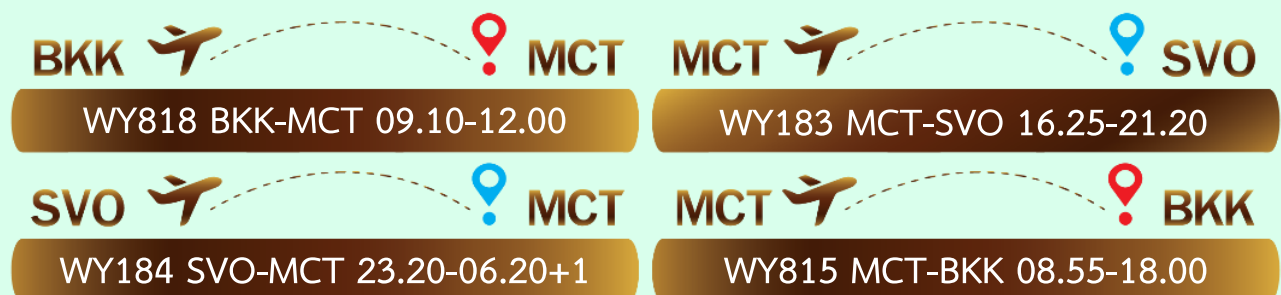
OMAN AIR

**เริ่ม 79,999**  
**ธันวาคม 67 - มีนาคม 68**

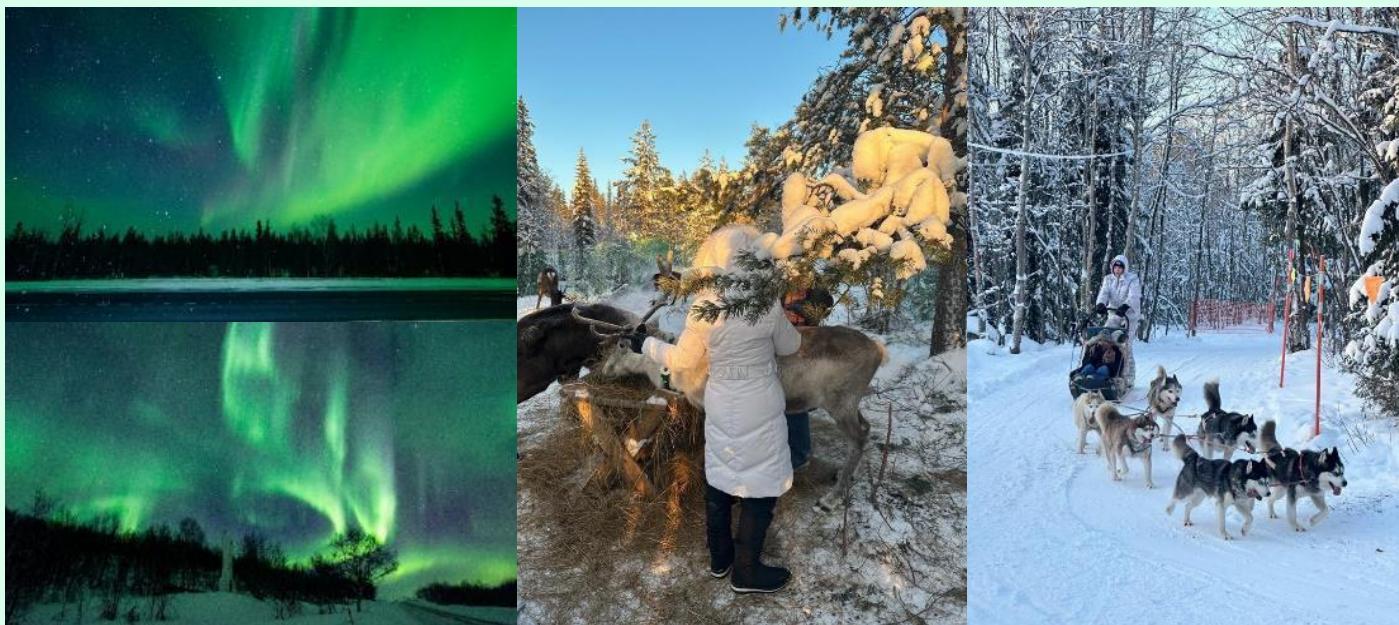
อนุสาวรีย์อโฆซา ▪ เรือตัดน้ำแข็งพลิงนิวเคลียร์เลนิน ▪ ฟาร์มสุนัขซัสกี  
หมู่บ้านซามิ ▪ ชมทิวทัศน์เรนเดียร์ ▪ มูร์มันส์ค ▪ **ตามล่าแสงเหนือ 2 คืน!!!**  
พระราชวังแคทเธอรีน ▪ พิพิธภัณฑ์ออร์มิตาจ ▪ อนุสาวรีย์พระเจ้านิโคลัส  
มหาวิหารเซนต์ไอแซค ▪ ถนนเนฟสกี ▪ มอสโก ▪ จัตุรัสแดง ▪ มหาวิหารเซนต์บาซิล  
พระราชวังครมลิน ▪ โบสถ์อัสสัมชัญ ▪ ซอเบียงกอนนอร์บัก ▪ ประตูชัยมอสโก  
เขื่อนนินเฮาสเปอร์โรว์ อิลล์ ▪ มหาวิทยาลัยมอสโก ▪ มหาวิหารเซนต์ซเวียต

วันที่	โปรแกรมทัวร์	อาหาร			โรงแรม
		เช้า	เที่ยง	เย็น	
1	สนามบินสุวรรณภูมิ - สนามบินมัสกัต - สนามบินเซเรเมเตียโว - มอสโก		✈	✈	SUNFLOWER HOTEL หรือเทียบเท่า ★★★★★
2	เนินเขาสแปร์โรว์ ฮิลล์ - มหาวิทยาลัยมอสโก - ประตูชัย - สนามบินเซเรเมเตียโว <b>บินภายในสู่มูร์มันสค์ - ตามล่าแสงเหนือ</b>	✓	✓	✗	PARK INN POLYARNYE ZORI หรือเทียบเท่า ★★★★★
3	ฟาร์มสุนัขฮัสกี้ - หมู่บ้านซามิ - ชมกวางเรนเดียร์ - มูร์มันสค์ - อีสระช้อปปิง - <b>ตามล่าแสงเหนือ</b>	✓	✓	✗	PARK INN POLYARNYE ZORI หรือเทียบเท่า ★★★★★
4	อนุสาวรีย์อโลซา - Lenin Ice Breaker - สนามบินเมืองมูร์มันสค์ <b>บินภายในสู่เซนต์ปีเตอร์สเบิร์ก</b>	✓	✗	✓	PARK INN PULKOVSKAYA หรือเทียบเท่า ★★★★★
5	พระราชวังแคทเธอรีน - พระราชวังฤดูหนาว พิพิธภัณฑ์เฮอร์มิเทจ - ถ่ายภาพริมแม่น้ำเนวา - ช้อปปิงถนนเนฟสกี	✓	✓	✗	PARK INN PULKOVSKAYA หรือเทียบเท่า ★★★★★
6	ป้อมปีเตอร์แอนด์ปอล - อนุสาวรีย์พระเจ้านิโคลัสที่ 1 - มหาวิหารเซนต์ไอแซค - โบสถ์หยดเลือด - โบสถ์นิโคลัส - มหาวิหารคาซาน - <b>รถไฟความเร็วสูง SAPSAN สู่ มอสโก</b>	✓	✓	✗	SUNFLOWER HOTEL หรือเทียบเท่า ★★★★★
7	รถไฟใต้ดินกรุงมอสโก - พระราชวังเครมลิน - มหาวิหารเซนต์ซาเวียร์ - ถนนอารบัท - <b>*OPTIONAL ชมการแสดง RUSSIAN CIRCUS</b>	✓	✓	✗	SUNFLOWER HOTEL หรือเทียบเท่า ★★★★★
8	ตลาดอิสมายลอฟสกี - จัตุรัสแดง - มหาวิหารเซนต์บาซิล - ห้างกุม - <b>*OPTIONAL ล่องเรือแม่น้ำมอสควา</b> - สนามบินเซเรเมเตียโว	✓	✗	✗	
9	สนามบินมัสกัต - สนามบินสุวรรณภูมิ	✈	✈		

**\*\*หมายเหตุ\*\*** โปรแกรมท่องเที่ยว โรงแรม เมืองที่พัก รวมไปถึงมื้ออาหาร สามารถสลับปรับเปลี่ยนได้ตามความเหมาะสม โดยมีต้องแจ้งล่วงหน้า ทั้งนี้ขึ้นอยู่กับตารางเวลาเดินรถไฟ SAPSAN ที่ทางบริษัทจัดหาได้ หรือ อันเนื่องจากเหตุการณ์ต่างๆที่เกิดขึ้นจากเหตุสุดวิสัย







### อัตราค่าบริการ

กำหนดวันเดินทาง	ราคาโปรโมชั่นพิเศษ		
	ราคาทัวร์ ผู้ใหญ่ / เด็ก	ราคาจอยแลนด (ไม่รวมตัวเครื่องบิน)	พักเดี่ยว (เพิ่ม)
05-13 ธันวาคม 2567	85,555	62,999	7,900
26 ธันวาคม-03 มกราคม 2568	89,999	65,999	9,900
16-24 มกราคม 2568	79,999	59,999	7,900
06-14 กุมภาพันธ์ 2568	79,999	59,999	7,900
06-14 มีนาคม 2568	79,999	59,999	7,900

เด็กทารก Infant ราคาท่านละ 27,900 บาท (ทารกต้องมีอายุไม่เกิน 2 ปีบริบูรณ์ ณ วันเดินทางกลับ)  
 \*\*เด็กทารก ไม่มีที่นั่งบนเครื่องบิน ไม่มีน้ำหนักกระเป๋า ไม่มีเตียง\*\*  
 \*\*จอยแลนด (ไม่รวมตัวเครื่องบิน ไป-กลับ และตัวภายใน) หากลูกค้าต้องการจอยแลนด จะต้องทำการออกตัวเอง\*\*  
 \*\*รบกวนสอบถามสถานะกรุ๊ปก่อนทำการจอง\*\*

\*ค่าบริการข้างต้นเฉพาะนักท่องเที่ยวถือพาสปอร์ตไทยเท่านั้น กรณีถือพาสปอร์ตต่างชาติชำระเพิ่ม 3,000 บาท  
 ค่าทัวร์ไม่รวมค่าจ้างมัคคุเทศก์ท้องถิ่น และคนขับรถ ท่านละ 3,500 บาท \*ชำระที่สนามบินก่อนออกเดินทาง\*  
 ค่าทิปหัวหน้าทัวร์ ตามมาตรฐานการให้ทิป วันละ 100 บาท/ท่าน/วัน ทั้งนี้ขึ้นอยู่กับความพึงพอใจของลูกค้า

DAY 1 สนามบินสุวรรณภูมิ - สนามบินมัสกัต - สนามบินเชรเมเตียโว - มอสโก (-/-/-)

- 06.00 น. คณะพร้อมกัน ณ สนามบินสุวรรณภูมิ อาคารผู้โดยสารขาออกระหว่างประเทศ ชั้น 4 เคาน์เตอร์สายการบิน โอमानแอร์ (WY) โดยมีเจ้าหน้าที่บริษัทฯคอยต้อนรับและอำนวยความสะดวกด้านเอกสารการเดินทาง
- 09.10 น. ออกเดินทางสู่ สนามบินมัสกัต ประเทศโอมาน โดยสายการบิน โอमानแอร์ เที่ยวบินที่ WY818 (บริการอาหารและเครื่องดื่มบนเครื่อง) (ใช้เวลาบินประมาณ 6.10 ชั่วโมง)

**\*\*\*เที่ยวบินหรือเวลาอาจมีการเปลี่ยนแปลง ทั้งนี้ขึ้นอยู่กับสายการบินเป็นผู้กำหนด\*\*\***  
ขอสงวนสิทธิ์ในการเลือกที่นั่งบนเครื่องบิน เนื่องจากเป็นตั๋วกรุ๊ป การจัดที่นั่งจะเป็นระบบ RANDOM ที่นั่งอาจจะไม่ได้นั่งติดกัน ทางบริษัทไม่สามารถเข้าไปแทรกแซงได้ ซึ่งเป็นไปตามเงื่อนไขของสายการบิน

- 12.00 น. เดินทางถึง สนามบินมัสกัต ประเทศโอมาน (เวลาท้องถิ่น) จากนั้นรอตต่อเครื่องเพื่อเดินทางสู่ เมืองมอสโก ประเทศรัสเซีย
- 16.25 น. ออกเดินทางสู่สนามบินเชรเมเตียโว ประเทศรัสเซีย โดยสายการบิน โอमानแอร์ เที่ยวบินที่ WY183 (บริการอาหารและเครื่องดื่มบนเครื่อง) (ใช้เวลาบินประมาณ 6.15 ชั่วโมง)
- 21.20 น. ถึง สนามบินเชรเมเตียโว เป็นหนึ่งในท่าอากาศยานสำคัญของกรุงมอสโก ประเทศรัสเซีย นำท่านผ่านพิธีการตรวจคนเข้าเมือง, ศุลกากรและรับสัมภาระเรียบร้อย (เวลาประเทศรัสเซียช้ากว่าประเทศไทย 4 ชั่วโมง กรุณาปรับเวลาให้ตรงตามเวลาท้องถิ่น เพื่อความสะดวกในการนัดหมาย)
- หลังจากผ่านพิธีการตรวจคนเข้าเมืองเรียบร้อย นำท่านเดินทางเข้าสู่ที่พัก
- 👉 ที่พัก SUNFLOWER HOTEL 4\* หรือเทียบเท่า

DAY 2 เนินเขาสแปร์โรว์ ฮิลล์ - มหาวิทยาลัยมอสโก - ประตูดัชชั - สนามบินเชรเมเตียโว **บินภายในสู่มูร์มันสค์ - ตามล่าแสงเหนือ** (B/L/-)

เช้า 🍷 บริการอาหารเช้า

นำท่านเดินทางสู่จุดชมวิวเมืองที่สวยงามที่สุดในมอสโก **สแปร์โรว์ ฮิลล์ (SPARROW HILLS)** หรืออีกชื่อคือ เลนินฮิลล์ เนื่องจากเป็นทำเลที่มองเห็นทัศนียภาพของเมืองได้ชัดเจน และเป็นมุมที่เลนินชื่นชอบมากจึงเลือกจุดนี้เป็น



ที่ตั้งของบ้านพักส่วนตัว ปัจจุบันนอกจากจะเปิดรับนักท่องเที่ยวขึ้นมาชมวิวจุดเดียวกับเลนินในอดีตแล้ว ยังเป็นที่นิยมในการใช้เป็นมุมถ่ายภาพแต่งงานยอดนิยมของชาวรัสเซียอีกด้วย ใกล้กันนั้นท่านจะได้เห็น **มหาวิทยาลัยมอสโก** ที่นี่คือมหาวิทยาลัยที่ขึ้นชื่อ ที่ยิ่งใหญ่และเก่าแก่ที่สุดในรัสเซีย ก่อตั้งขึ้นในปี ค.ศ. 1755 ผู้ก่อตั้งคือ MIKHAIL LOMONOSOV และ เป็นมหาวิทยาลัยที่มีอาคารเรียนที่สูงที่สุดในโลกด้วย



นำท่านแวะถ่ายภาพ **ประตูชัย (TRIUMPHAL ARCH OF MOSCOW)** เมืองมอสโก อนุสาวรีย์แห่งนี้เป็นเครื่องเตือนใจอันยิ่งใหญ่ถึงประวัติศาสตร์อันยาวนานของรัสเซียในด้านการทหารที่ทรงพลังและแข็งแกร่ง ประตูชัยของมอสโกสร้างขึ้นเพื่อเฉลิมฉลองชัยชนะทางทหารเช่นเดียวกับประตูชัยของโรมสมัยโบราณ ประตูชัยนี้แสดงถึงจุดเปลี่ยนของรัสเซียในด้านการรำลึกถึงความสำเร็จ ธรรมเนียมแต่เดิมคือการสร้างอาคารทางศาสนา แต่พระเจ้าปีเตอร์มหาราชได้นำประเทศเข้าสู่แนวทางปฏิบัติใหม่ด้วยการสร้างประตูชัย ประตูนี้อุทิศให้แก่สงครามรักชาติที่สู้กับจักรพรรดินโปเลียนเมื่อปี 1812 แต่เดิมประตูชัยนี้ตั้งอยู่ที่จัตุรัส TVERSKAYA ZASTAVA แต่ปัจจุบันย้ายมาที่จัตุรัส POBEDY ที่นำมาตั้งไว้ในช่วงทศวรรษที่ 1960 หลังจากเก็บไว้หลายปี



**เที่ยง**      **🍷 บริการอาหารกลางวัน**

นำท่านเดินทางสู่สนามบินเซเรเมเตียโว

- 15.10 น. ออกเดินทางสู่ เมืองมูร์มันส์ค์ โดยสายการบิน แอร์ฟลอต เที่ยวบิน SU1324
- 17.45 น. ถึงสนามบินมูร์มันส์ค์ ตรวจสอบเช็คสัมภาระ ใกด์ท้องถิ่นรอต้อนรับทุกท่าน

**หมายเหตุ :** เที่ยวบินภายในประเทศรัสเซีย มีน้ำหนักโหลดสัมภาระ ท่านละ 1 ชิ้น ไม่เกิน 23 กิโลกรัม และสามารถถือขึ้นเครื่องได้ไม่เกิน 10 กิโลกรัม รบกวนทุกท่านตรวจเช็คน้ำหนักกระเป๋า เพื่อไม่ให้เกินจากที่กำหนด

**\*\*\*เที่ยวบินหรือเวลาอาจมีการเปลี่ยนแปลง ทั้งนี้ขึ้นอยู่กับสายการบินเป็นผู้กำหนด\*\*\***

**ขอสงวนสิทธิ์ในการเลือกที่นั่งบนเครื่องบิน เนื่องจากเป็นตั๋วกรุ๊ป การจัดที่นั่งจะเป็นระบบ RANDOM ที่นั่งอาจจะไม่ได้นั่งติดกัน ทางบริษัทไม่สามารถเข้าไปแทรกแซงได้ ซึ่งเป็นไปตามเงื่อนไขของสายการบินเป็นผู้กำหนด**

นำท่านเดินทางเข้าสู่ที่พัก อิสระให้ท่านพักผ่อนตามอัธยาศัย จนถึงเวลานัดหมาย

📍 ที่พัก PARK INN POLYARNYE ZORI 4\* หรือเทียบเท่า

นำท่าน **ตามล่าหาแสงเหนือ (Northern lights)** เป็นปรากฏการณ์ทางธรรมชาติ ที่จะปรากฏในตอนกลางคืนยามที่ท้องฟ้าโปร่ง ในช่วงหน้าหนาวเท่านั้น ซึ่ง แสงออโรรา จะปรากฏเป็นแสงสีเขียวที่พาดผ่านท้องฟ้ายามค่ำคืน

**\*\*\* โปรดทำความเข้าใจ การพบเห็นปรากฏการณ์แสงเหนือ เป็นปรากฏการณ์ทางธรรมชาติไม่สามารถกำหนดหรือทราบล่วงหน้าได้ โอกาสที่จะได้เห็นขึ้นอยู่กับสภาพอากาศเป็นสำคัญ และ โปรแกรมอาจมีการปรับเปลี่ยนได้ตามความเหมาะสม \*\*\***



**เช้า** **📍 บริการอาหารเช้า ณ ห้องอาหารของโรงแรม**

นำท่านเดินทางสู่ **ฟาร์มสุนัขพันธุ์ฮัสกี้ (Husky Park)** ให้ท่านได้ชมความน่ารักของสุนัขสายพันธุ์ไซบีเรียนฮัสกี้ ที่มีความฉลาดแสนรู้และมีความแข็งแรง สัมผัสประสบการณ์ **“นั่งสุนัขฮัสกี้ลากเลื่อน”** ตะลุยหิมะ ถ่ายภาพเป็นที่ระลึกตามอัธยาศัย



**จากนั้น** นำท่านเดินทางสู่ **Sami Village หมู่บ้านซามิ**

ที่ตั้งอยู่ในเขตอำเภอโลโวเซโร หมู่บ้านซามิ เป็นชนเผ่าพื้นเมืองที่ตั้งรกรากอยู่ในบริเวณดินแดนแลปแลนด์ อดีตเคยดำรงชีพด้วยการเลี้ยงสัตว์ ล่าสัตว์และประมง ที่หมู่บ้านซามิ โดยสืบสานวิถีชีวิตดั้งเดิม ชมสัตว์เมืองหนาวเช่น กวางเรนเดียร์ (Reindeer) เพื่อใช้ประโยชน์ในการเดินทาง รวมทั้งเป็นเป็น สัตว์เศรษฐกิจ แบบชาวพื้นเมืองซามิ ให้ท่านได้สนุกสนานเพลิดเพลินไปกับกิจกรรม ให้อาหารกวางเรนเดียร์ ถ่ายรูปกับกวางเรนเดียร์ เป็นต้น



**เที่ยง** **📍 บริการอาหารกลางวัน ที่น้เมืองสไตล์ชาวซามิ**



นำท่านเดินทางกลับสู่มูร์มันส์ค์ อีสระช้อปปิ้งใจกลางเมือง **ห้างสรรพสินค้ามูร์มันส์ค์** (MURMANSK SHOPPING MALL) มีโซนต่าง ๆ มากมาย อาทิเช่น เสื้อผ้า กระเป๋า รองเท้า ซูเปอร์มาร์เก็ต ร้านอาหาร ขนม ของขึ้นชื่อต่าง ๆ ของรัสเซีย ให้ท่านได้เดินเลือกซื้อสินค้าต่าง ๆ ภายในห้างตามอัธยาศัย

**เพื่อให้ท่านได้เพลิดเพลินในการเดินเล่นอย่างเต็มอิมใจ อีสระอาหารเย็นตามอัธยาศัย**

เดินทางกลับที่พัก อีสระให้ท่านพักผ่อนตามอัธยาศัย จนถึงเวลานัดหมาย



 ที่พัก **PARK INN POLYARNYE ZORI 4\*** หรือเทียบเท่า

**นัดหมายเวลา** นำท่าน **ตามล่าหาแสงเหนือ (Northern lights)** เป็นปรากฏการณ์ทางธรรมชาติ ที่จะปรากฏในตอนกลางคืนยามที่ท้องฟ้าโปร่ง ในช่วงหน้าหนาวเท่านั้น ซึ่ง แสงออโรรา จะปรากฏเป็นแสงสีเขียวที่พาดผ่านท้องฟ้ายามค่ำคืน

**\*\*\* โปรดทำความเข้าใจ การพบเห็นปรากฏการณ์แสงเหนือ เป็นปรากฏการณ์ทางธรรมชาติไม่สามารถกำหนดหรือทราบล่วงหน้าได้ โอกาสที่จะได้เห็นขึ้นอยู่กับสภาพอากาศเป็นสำคัญ และ โปรแกรมอาจมีการปรับเปลี่ยนได้ตามความเหมาะสม \*\*\***

---

**DAY 4** **อนุสาวรีย์โบลซา - Lenin Ice Breaker - สนามบินเมืองมูร์มันส์ค์** **บินภายในสู่เซนต์ปีเตอส์เบิร์ก**  
(B/-/D)

---

**เช้า** **🍽️ บริการอาหารเช้า ณ ห้องอาหารของโรงแรม**





นำท่านชม **อนุสาวรีย์ออลชา Alyosha Memorial** รูปปั้นขนาดสูงถึง 35.5 เมตร มีความสูงเป็นอันดับสองของรัสเซีย มีน้ำหนักกว่า 5,000 ตัน ยืนหันหน้าไปทางประเทศนอร์เวย์ ซึ่งเคยเป็นที่ตั้งของกองทัพนาซี สร้างขึ้นเพื่อสดุดีให้กับเหล่าทหารกองทัพของโซเวียตที่สามารถตรึงกองกำลังหยุดยั้งการรุกคืบของกองทัพนาซีได้ โดยตรงจุดนี้สามารถชมวิวของเมืองโดยรอบรวมถึงคาบสมุทรโคลาอีกด้วย

จากนั้น นำชม **เรือตัดน้ำแข็งพลังนิวเคลียร์ Lenin Ice Breaker** ซึ่งเป็นเรือทำลายน้ำแข็งพลังนิวเคลียร์รุ่นแรก เริ่มใช้เมื่อปี ค.ศ. 1957 และได้ปลดประจำการแล้ว ในอดีตเรือลำนี้ใช้ตัดน้ำแข็งในบริเวณทะเลเหนือ เพื่อเปิดทางให้เรือเดินสมุทรในการขนส่งสินค้า ปัจจุบันได้เปิดเป็นพิพิธภัณฑ์ได้ให้นักท่องเที่ยวได้เข้าเยี่ยมชมเพื่อเรียนรู้เรื่องราวในอดีต



### สมควรแก่เวลา นำท่านเดินทางสู่สนามบินเมืองมูร์มันส์ค์

14.55 น. ออกเดินทางสู่ **เซนต์ปีเตอร์สเบิร์ก** โดยสายการบิน **แอรโฟลอต** เที่ยวบิน **SU6344**

16.50 น. ถึงสนามบินเซนต์ปีเตอร์สเบิร์ก ตรวจสอบเช็คสัมภาระ

**หมายเหตุ** : เที่ยวบินภายในประเทศรัสเซีย มีน้ำหนักโหลดสัมภาระ ท่านละ 1 ชิ้น ไม่เกิน 23 กิโลกรัม และสามารถถือขึ้นเครื่องได้ไม่เกิน 10 กิโลกรัม รบกวนทุกท่านตรวจสอบน้ำหนักกระเป๋า เพื่อไม่ให้เกินจากที่กำหนด

**\*\*\*เที่ยวบินหรือเวลาอาจมีการเปลี่ยนแปลง ทั้งนี้ขึ้นอยู่กับสายการบินเป็นผู้กำหนด\*\*\***

**ขอสงวนสิทธิ์ในการเลือกที่นั่งบนเครื่องบิน** เนื่องจากเป็นตัวสุ่ม การจัดที่นั่งจะเป็นระบบ **RANDOM** ที่นั่งอาจจะไม่ได้นั่งติดกัน ทางบริษัทไม่สามารถเข้าไปแทรกแซงได้ ซึ่งเป็นไปตามเงื่อนไขของสายการบินเป็นผู้กำหนด

เย็น **📍 บริการอาหารเย็น**

**📍 ที่พัก PARK INN PULKOVSKAYA 4\* หรือเทียบเท่า**

**เช้า** **📍 บริการอาหารเช้า ณ ห้องอาหารของโรงแรม**

เดินทางสู่ **พระราชวังแคทเธอริน (CATHERINE PALACE)** ได้ชื่อว่าเป็นพระราชวังฤดูร้อนที่งดงามและมีชื่อเสียงมากแห่งหนึ่งของโลก สร้างขึ้นสมัยพระเจ้าปีเตอร์มหาราช เพื่อเป็นที่พักผ่อนในฤดูร้อนของพระมเหสีองค์โปรดคือ พระนางแคทเธอรินที่ 1 มีสวนแห่งความสุขความทรงจำและห้องภาพต่างๆ ด้วยศิลปะคลาสสิก มองด้านนอกพระราชวังนี้มีรูปทรงตึกคล้ายพระราชวังฤดูหนาวของเมืองเซนต์ปีเตอร์เบิร์ก แต่ภายในเน้นตกแต่งประดับประดาผนังห้องด้วยลายปูนปั้นต่างๆ เพดานเขียนภาพเฟรสโกอย่างสวยงามทุกภาพ มีจุดเด่นอยู่ที่อาคารสีฟ้าที่มีโดมสีทองส่องประกายอยู่บนยอดเล่นแสงพระอาทิตย์ และที่พลาดไม่ได้คือในส่วนของห้องอำพัน (Amber) ห้องนี้ได้รับการตกแต่งอย่างสวยงาม ตั้งแต่ผนังถึงเพดานทำด้วยอำพันทั้งหมดเลย ตกแต่งด้วยทองคำเปลว และกระจกอย่างวิจิตรงดงาม



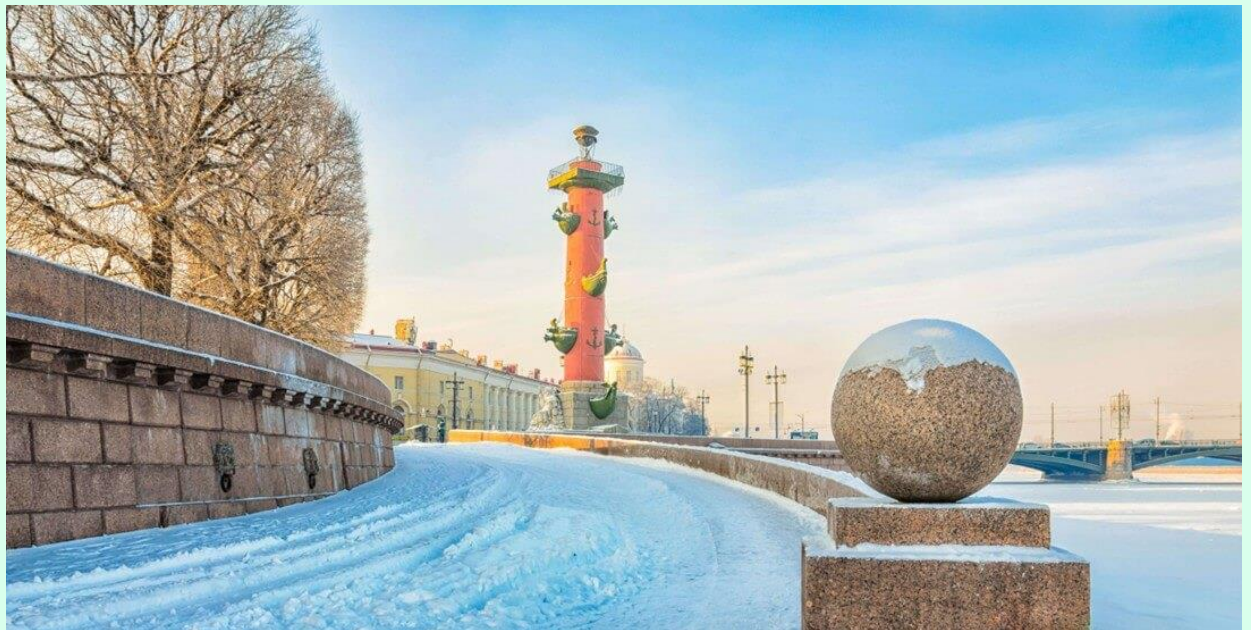
**เที่ยง** **📍 บริการอาหารกลางวัน**

นำท่านเข้าชม **พระราชวังฤดูหนาว** สร้างตั้งแต่ปี 1732 และเพื่อแสดงถึงอำนาจและความยิ่งใหญ่ของรัสเซียจึงได้สร้างให้มีขนาดใหญ่และตกแต่งอย่างงดงามในสไตล์ บารอก เป็นพระราชวังที่มีเอกลักษณ์ด้วยสีเขียวขาว ด้านหน้าอาคารมีความยาวถึง 250 เมตร มีห้องรวมแล้ว กว่า 1,500 ห้อง ปัจจุบันพระราชวังฤดูหนาวแห่งนี้ได้เปิดให้เข้าชมภายในได้ส่วนที่เป็น **พิพิธภัณฑ์เฮอรัมิเทจ** ภายในมีการจัดแสดงสมบัติล้ำค่าของราชวงศ์แห่งรัสเซีย เก็บงานศิลปะระดับบันลือโลกซึ่งมีมากถึงกว่า 3,000,000 ชิ้น ทั้งงานเขียน งานปั้น งานแกะสลัก หลายชิ้นเป็นของเก่าตั้งแต่ยุคอียิปต์โบราณไล่มาจนถึงช่วงต้นศตวรรษที่ 20 และยังมีหนังสือเก่าอีกหลายหมื่นเล่มซึ่งมีคุณค่าทางประวัติศาสตร์อย่างที่สุด ผลงานจากศิลปินชื่อดังระดับโลกไม่ว่าจะเป็น ไมเคิล แองเจโล, ลีโอนาร์โด ดา วินชี, แวน ก๊อเก้ ก็สามารถหาชมได้ที่พิพิธภัณฑ์แห่งนี้





นำท่านแวะถ่ายภาพริมแม่น้ำเนวา **ROSTRAL COLUMNS** เสาหินสีแดงสองต้น สูง 32 เมตร สถาปัตยกรรมโรมันแบบโบราณด้านบนมีกระจังไฟ สมัยก่อนใช้เป็นประภาคารไฟสำหรับการเดินเรือตั้งอยู่บนเกาะวาซิลเยฟสกีฝั่งแม่น้ำเนวา



อิสระให้ท่านเดินเที่ยวชมที่ **ถนนเนฟสกี (NEVSKY PROSPEKT)** ถนนประวัติศาสตร์ศูนย์กลางแห่งเมืองเซนต์ปีเตอร์สเบิร์ก มีความยาว ประมาณ 4.5 กิโลเมตร มีสถาปัตยกรรมที่โดดเด่นตั้งแต่สมัยศตวรรษที่ 18-20 ที่เรียงรายอยู่ริมสองข้างทาง เป็นจุดศูนย์รวมทั้งย่านการค้า ย่านที่อยู่อาศัย พระราชวัง โรงละคร ร้านค้า โรงแรม และสถานที่ท่องเที่ยวที่สำคัญมากมาย ถนนเนฟสกี สร้างในปี ค.ศ. 1710 สมัยของพระเจ้าปีเตอร์มหาราช ด้วยฝีมือของสถาปนิก ALEXANDRE JEAN BAPTISTE LE BLOND เติมนปี ค.ศ. 1738 เรียกว่า NEVSKAYA PERSPECTIVE ถนนเส้นนี้เริ่มจากถนนหน้ากระทรวงทหารเรือ (ADMIRALTY) บริเวณพระราชวังฤดูหนาว ติดกับแม่น้ำเนวา มีการต่อเติมจนแล้วเสร็จในปี พ.ศ. 1760 เป็นถนนเส้นหลักของเมือง และในปี ค.ศ. 1783 เปลี่ยนชื่อเป็น NEVSKY PROSPEKT ที่ใช้มาถึงปัจจุบัน





เพื่อให้ท่านได้เพลิดเพลินในการเดินเล่นอย่างเต็มอิมใจ อิสระอาหารเย็นตามอัธยาศัย

📍 ที่พัก PARK INN PULKOVSKAYA 4\* หรือเทียบเท่า

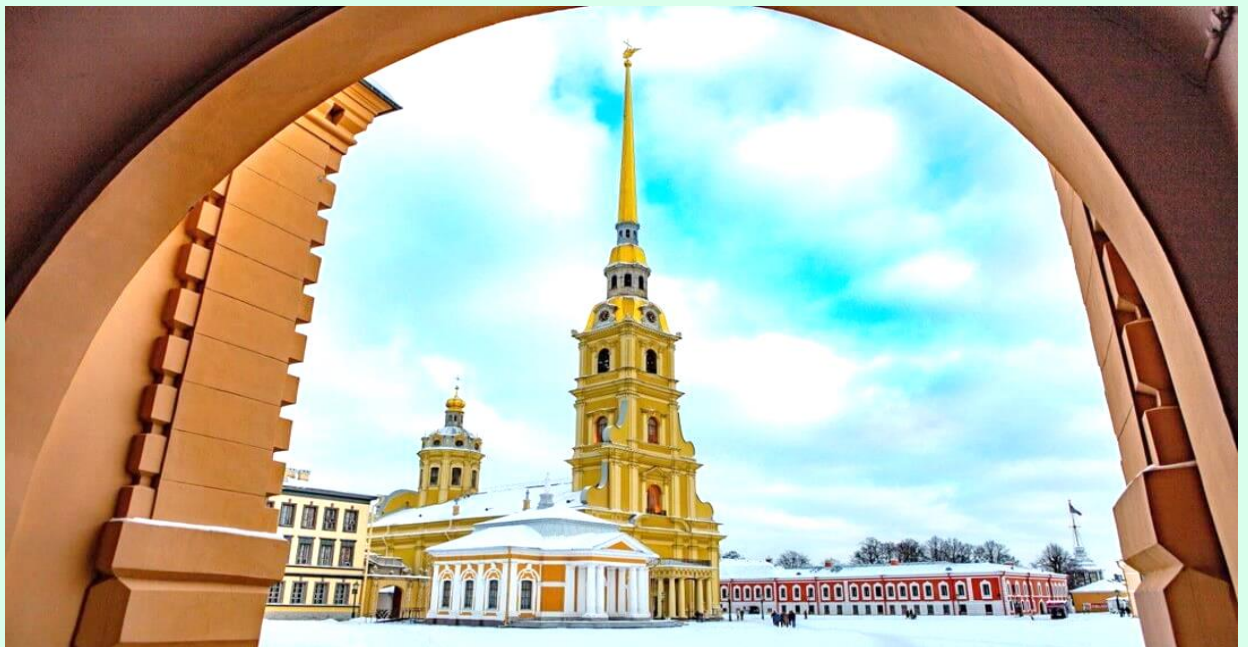
---

DAY 6 ป้อมปีเตอร์แอนด์ปอล - อนุสาวรีย์พระเจ้านิโคลัสที่ 1 - มหาวิหารเซนต์ไอแซค - โบสถ์หยดเลือด - โบสถ์นิโคลัส - มหาวิหารคาซาน - **รถไฟความเร็วสูง SAPSAN** สู่ มอสโก (B/L/-)

---

เช้า **📍 บริการอาหารเช้า ณ ห้องอาหารของโรงแรม**

นำท่านเข้าชม **ป้อมปีเตอร์แอนด์ปอล (PETER AND PAUL FORTRESS)** สิ่งก่อสร้างชิ้นแรกของเซนต์ปีเตอร์สเบิร์ก สร้างโดยพระเจ้าปีเตอร์มหาราช ทรงตั้งชื่อให้ป้อมแห่งนี้ตามชื่อของนักบุญปีเตอร์และนักบุญปอลผู้เป็นสาวกแห่งพระเจ้าผู้เป็นเจ้าของ ป้อมแห่งนี้สร้างขึ้นในปี 1703 เพื่อประโยชน์ในการป้องกันศัตรู โดยมีความสูงประมาณ 122.5 เมตร ต่อมาในราวปี 1706 ก็ขยายขยายให้มีพื้นที่ของคุกสำหรับคุมขังนักโทษการเมือง และได้ต้อนรับนักโทษการเมืองชื่อดังของเมืองอยู่หลายคน แต่ไม่มีนักโทษคนใดน่าสนใจเท่ากับการถูกคุมขังของ “ซาร์เรวิช อเล็กซิส” (TSAREVICH ALEXIS) พระโอรสองค์โตของพระเจ้าปีเตอร์มหาราช ที่ถูกจับได้ว่าจะก่อการกบฏและลอบปลงพระชนม์พระบิดา ส่วนพระเจ้าปีเตอร์มหาราชภายหลังเมื่อเสด็จสวรรคตได้นำพระศพบรรจุไว้ในสุสานกษัตริย์ภายในป้อมแห่งนี้ ป้อมปีเตอร์แอนด์ปอลก็ยังทำหน้าที่เสมือนสุสานหลวงเก็บพระศพกษัตริย์และราชินีแห่งโรมานอฟไว้อีกมากมาย เช่น พระเจ้าซาร์อเล็กซานเดอร์ที่ 2 และ พระนางมารี อเล็กซาดรอฟนา ซึ่งเป็นเจ้าหญิงจากเยอรมนี รวมถึงพระเจ้าซาร์นิโคลัสที่ 2 และพระบรมวงศานุวงศ์อื่นๆ ด้วย



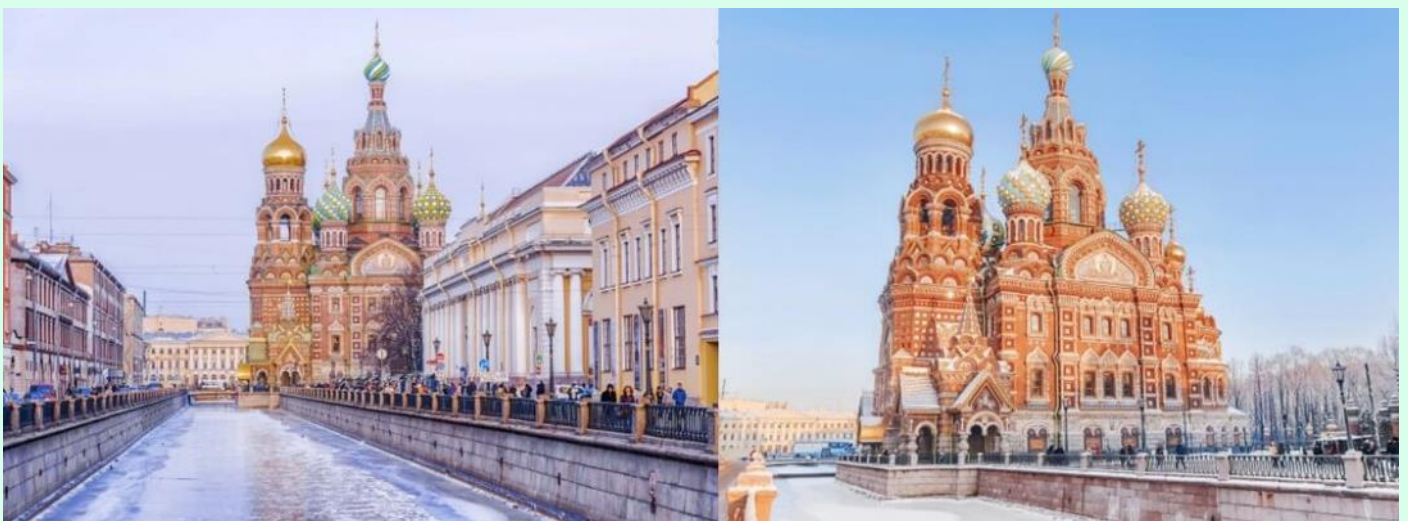


จากนั้น นำท่านถ่ายภาพบริเวณ **อนุสาวรีย์พระเจ้านิโคลัสที่ 1 ทรงม้า** กับฐานที่มีรูปปั้นพระมหเสีและพระธิดาล้อมรอบ แสดงความหมายแฝงถึงความศรัทธา ความรอบรู้ อำนาจ และความยุติธรรม โดยมีฝั่งตรงข้ามเป็น **มหาวิหาร เซนต์ไอแซค** มหาวิหารโดมที่มีขนาดใหญ่เป็นอันดับ 4 ของโลก สวยงามน่าชมไปทั้งหลัง แต่เดิมเคยเป็นโบสถ์ไม้ เก่าหลังเล็ก พอเปลี่ยนเป็นมหาวิหารหลังใหญ่ความอลังการก็ปรากฏขึ้นด้วยอาคารหลังใหญ่ที่มีเสาหินแกรนิตชิ้นใหญ่จำนวน 48 ต้น แต่ละต้นมีความสูงเกิน 20 เมตร น้ำหนัก 114 ตัน ส่วนของยอดโดมที่เห็นเป็นสีทองนั้นทำ ด้วยทองคำแผ่นหนักประมาณ 100 กิโลกรัม สวยงามยิ่งใหญ่มากที่สุด

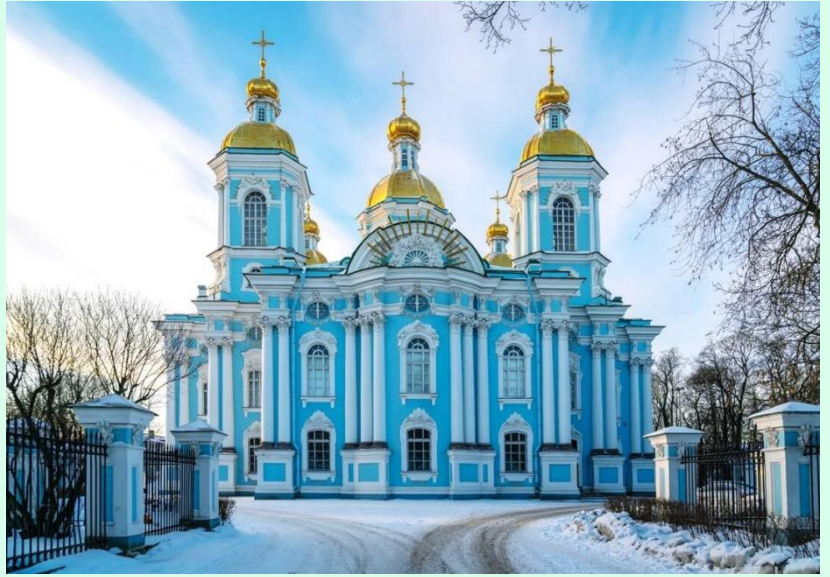


### เที่ยง **📍 บริการอาหารกลางวัน**

จากนั้นนำท่านถ่ายภาพด้านนอก **โบสถ์หยดเลือด (CHURCH OF THE SAVIOUR ON THE BLOOD)** โบสถ์เก่าที่สร้างตั้งแต่ปี ค.ศ. 1883 เป็นโบสถ์ปกติทั่วไปที่มีไว้เพื่อประกอบพิธีทางศาสนา ตัวอาคารโบสถ์ออกแบบสร้างด้วยสถาปัตยกรรมแบบไบเซนไทน์เช่นเดียวกับวิหารเซนต์บาซิลในมอสโกที่เป็นอาคารต้นแบบผู้สร้างโบสถ์แห่งนี้ก็คือ “พระเจ้าอเล็กซานเดอร์ที่ 3” ซึ่งสร้างให้เป็นอนุสรณ์ถวายพระเกียรติแก่ “พระเจ้าอเล็กซานเดอร์ที่ 2” พระบิดาที่ถูกลอบปลงพระชนม์ในบริเวณนี้เมื่อปี 1881



นำท่านชม **โบสถ์นิโคลัส (ST.NICHOLAS NAVAL CATHEDRAL)** (ภายนอก) มหาวิหารการเดินเรือแห่งนักบุญนิโคลัสมีผนังสีน้ำเงินทั้งดงามและตั้งอยู่ริมฝั่งคลองครุย์คอฟ มหาวิหารแห่งนี้ตั้งชื่อตามนักบุญนิโคลัสซึ่งเป็นนักบุญองค์อุปถัมภ์นักเดินเรือ และเป็นสถานที่อันเป็นที่เคารพนับถือโดยสถาบันทางศาสนาและนาวีของรัสเซีย จะสังเกตเห็นหอหลังคาโดมและหลังคาโดมสีทองอันโดดเด่นที่ประดับอยู่บนยอดของมหาวิหาร มหาวิหารมีรูปร่างแบบกางเขนสไตล์กรีก โดยมีการใช้เสาแบบคอรินเทียนที่ประดับไปด้วยระเบียงที่มีราวอันประณีต แม้ว่าจะมีขนาดไม่ใหญ่เท่ามหาวิหารที่ยิ่งใหญ่กว่าบางแห่งของเซนต์ปีเตอร์สเบิร์ก แต่มหาวิหารนักบุญนิโคลัสแห่งนี้ก็มีเสน่ห์ที่ปฏิเสธมิได้ *(ไม่รวมค่าเข้าชม ด้านในโบสถ์ประมาณ 100 รูเบิล)*



จากนั้น

นำท่านชม **มหาวิหารคาซาน** เป็นหนึ่งในโบสถ์ที่มีความยิ่งใหญ่ที่สุด โดยก่อสร้างในช่วงปี ค.ศ. 1708 ซึ่งเป็นการสร้างโบสถ์ที่มีขนาดเล็กไม่ได้ใหญ่มากนัก ภายในโบสถ์จะมีรูปพระแม่มาเรีย ที่วาดขึ้นมาในช่วงรัชสมัยศตวรรษที่ 16 ตรงกับในสมัยพระเจ้าอีวานที่ 4 ตอนที่กรุงมอสโกเป็นเมืองหลวง ต่อมาในปี ค.ศ. 1799 ได้มีการสร้างเพิ่มให้มีขนาดใหญ่ไปอีกแล้วพอถึงช่วงปี ค.ศ. 1801-1811 ก็มีสถาปนิก A. Voronikhin เป็นผู้สร้างมหาวิหารคาซานแห่งนี้ ในปัจจุบันมหาวิหารคาซานเป็นสถาปัตยกรรมสไตล์นีโอคลาสสิก มีลักษณะเป็นรูปทรงครึ่งวงกลม คล้ายๆกับเกือกม้า เสาหินมีการวางเรียงแถวอย่างเป็นระเบียบ โดยมีเสาหินโรมันนี้ถึง 96 ต้น ส่วนโดมมีความสูง 90 เมตร และยังเป็นสวนสาธารณะที่นิยมกันในหมู่ชาวรัสเซียอีกด้วย



### อิสระอาหารเย็นตามอัธยาศัย

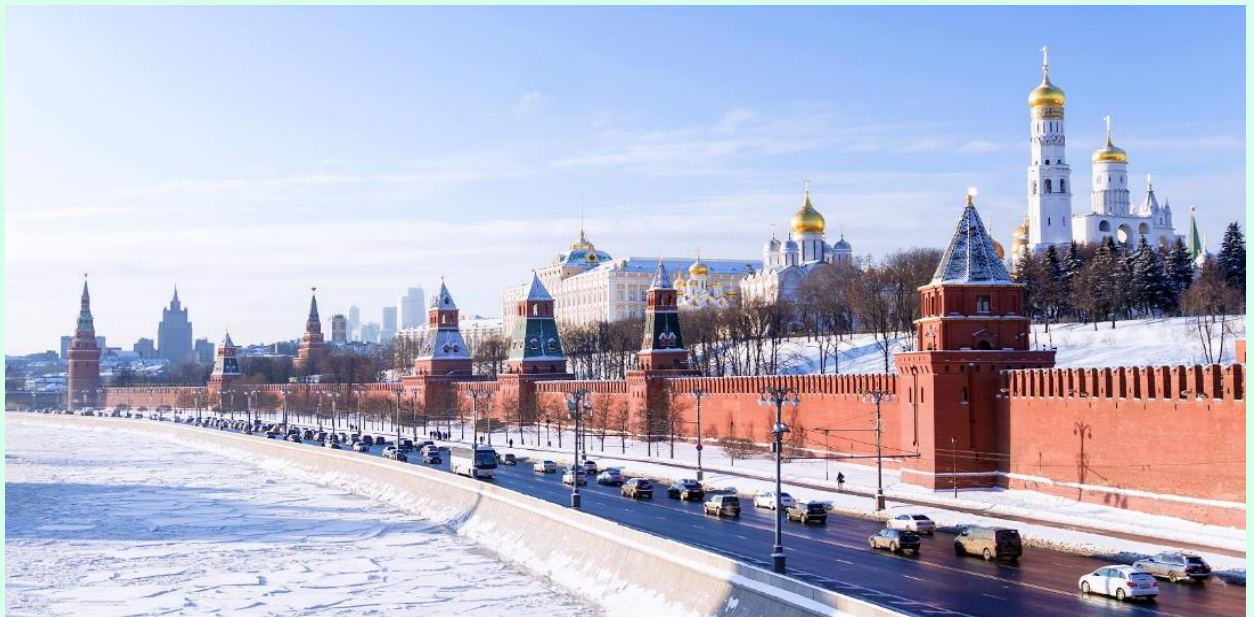
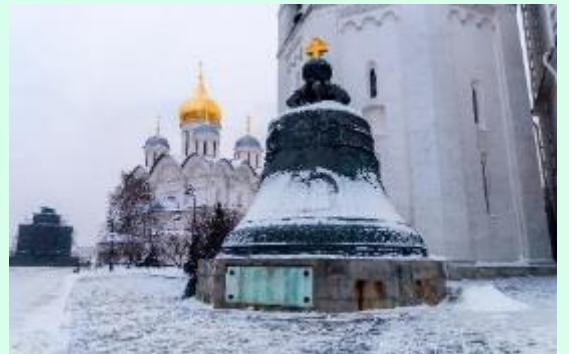
ได้เวลาอันสมควร นำท่านเดินทางสู่สถานีรถไฟ เพื่อนำท่านนั่ง **รถไฟด่วน SAPSAN** กลับสู่เมือง มอสโก เมืองหลวง และเมืองที่มีขนาดใหญ่ที่สุดของประเทศรัสเซีย ตั้งอยู่ริมแม่น้ำมอสควาในพื้นที่ทางตอนกลางของรัสเซีย ทั้งยังเป็นศูนย์กลางทางวัฒนธรรมของประเทศอีกด้วย *(ใช้เวลาเดินทางประมาณ 4 ชั่วโมง) ทั้งนี้ตารางเวลาเดินรถไฟ SAPSAN เปลี่ยนแปลงได้ตามความเหมาะสม ขึ้นอยู่กับรอบที่ทางบริษัทจัดหาได้ หรือ อันเนื่องจากเหตุการณ์ต่างๆที่เกิดขึ้นจากเหตุสุดวิสัย โดยมีต้องแจ้งให้ท่านทราบล่วงหน้า*





จากนั้น

นำท่านเข้าสู่ **พระราชวังเครมลิน (KREMLIN PALACE)** สถานที่ท่องเที่ยวที่ได้ชื่อว่าเป็นสัญลักษณ์และเป็นหน้าเป็นตาของรัสเซียมายาวนาน สร้างขึ้นในรัชสมัยของพระเจ้าอิวานที่ 3 พระราชวังเครมลินเป็นแหล่งสถาปัตยกรรมที่สวยงามและยืนอายุมายาวนานกว่า 850 ปี มีบทบาทในหลายยุคของรัสเซีย ภายในพระราชวังนอกเหนือจากจำนวนห้องใช้สอยถึง 700 ห้อง หอคอย 18 จุดและป้อมปราการที่มีความยาวประมาณ 2,235 เมตรสำหรับสังเกตการณ์ ภายหลังปรับเปลี่ยนให้เป็นที่ทำการของรัฐบาล และส่วนหนึ่งเปิดเป็นสถานที่ท่องเที่ยวให้คนทั่วไปเข้าชมได้ บริเวณด้านนอกมี **ปืนใหญ่พระเจ้าซาร์** ปืนใหญ่ที่ได้รับการบันทึกลงกินเนสบุ๊กว่ามีปากกระบอกใหญ่ที่สุดในโลก ซึ่งสร้างขึ้นในปี 1586 เพื่อข่มขวัญศัตรูและเพื่อให้เป็นปืนใหญ่ที่ใหญ่ที่สุดในโลกสมชื่อ ด้านนอกมีเส้นผ่านศูนย์กลาง 120 เซนติเมตร ตัวปืนยาว 5.34 เมตร มีน้ำหนักรวมถึง 40 ตัน ถัดจากปืนใหญ่พระเจ้าซาร์แล้ว ท่านจะได้พบกับระฆังที่ใหญ่ที่สุดในโลกชื่อว่า **ระฆังพระเจ้าซาร์** ระฆังใบนี้จึงถูกสร้างให้มีขนาดใหญ่มาก น้ำหนักรวมมากถึง 200 ตัน แต่ที่เห็นมุมหนึ่งมีชิ้นส่วนของระฆังแตกออกมา ซึ่งก็มีน้ำหนักมากถึง 11.5 ตัน



เที่ยง

### 📍 บริการอาหารกลางวัน

จากนั้น

นำท่านถ่ายภาพ **มหาวิหารเซนต์ซาเวียร์ (CATHEDRAL OF CHRIST THE SAVIOUR)** สร้างขึ้นโดย “พระเจ้าซาร์อเล็กซานเดอร์ที่ 1” ในปี 1839 และกั้ดำเนินการสร้างกันนานถึง 45 ปีสวยงามอลังการตั้งแต่แรกเห็น ตัวอาคารสีขาวสะอาด ตัดกันด้วยยอดโดมสีทอง เป็นอนุสรณ์แห่งชัยชนะและถวายแด่พระเจ้าผู้เป็นเจ้าหลังจากที่รัสเซียรอดพ้นจากสงครามโปเลียนแห่งฝรั่งเศสมาได้





จากนั้น นำท่านเดินเที่ยวชม **ถนนอาร์บัท** ย่านถนนคนเดินที่จะ มากมายไปด้วยร้านค้าร้านอาหาร ในย่านนี้เราจะได้เห็น ศิลปินพร้อมงานศิลปะสวยๆ มากมายให้ชมและ เลือกซื้อ และของที่ระลึกหลากหลายแบบก็มีให้เช่นกัน

**เพื่อให้ท่านได้เพลิดเพลินในการเดินเล่นอย่างเต็มอิมใจ อิสระอาหารเย็นตามอัธยาศัย**

#### OPTIONAL ชมการแสดง RUSSIAN CIRCUS

(ราคาทัวร์ยังไม่รวมค่าชมการแสดง ราคาประมาณ 3,000 รูเบิล/ท่าน

สำหรับท่านที่สนใจ สามารถแจ้งความประสงค์ และสอบถามราคากับทางหัวหน้าทัวร์อีกครั้ง

ทางบริษัทขอสงวนสิทธิ์ในการซื้อ OPTIONAL TOUR ผ่านหัวหน้าทัวร์เท่านั้น ด้วยเหตุผลในเรื่องของราคาทัวร์ และด้าน ความปลอดภัยของตัวท่านเอง รวมถึงการจัดการบริหารเวลาของกรุ๊ปทัวร์ขอพระคุณทุกท่านที่ให้ความร่วมมือ

**Optional Tour : ชมการแสดง (RUSSIAN CIRCUS)** การแสดงขึ้นชื่อของรัสเซียที่ผสมผสาน ระหว่างการแสดงของคนและสัตว์ต่าง ๆ มีทั้งโชว์ กายกรรม การแสดงผาดโผนจากนักแสดงมืออาชีพ ที่ทั้งสนุกและตื่นตาตื่นใจ เป็นโชว์ที่พลาด ไม่ได้เมื่อมาเยือนรัสเซีย



📍 ที่พัก SUNFLOWER HOTEL 4\* หรือเทียบเท่า

เช้า **📍** บริการอาหารเช้า ณ ห้องอาหารของโรงแรม

นำท่านเดินเที่ยวชม **ตลาดอิสมายลอฟสกี (IZMAIL MARKET)** ซึ่งเป็นตลาดหนึ่งในมอสโกที่พ่อค้าแม่ค้าพูดภาษาไทยได้ สินค้าส่วนใหญ่ในตลาดอิสมายลอฟสกีจะเป็นแนวพื้นเมืองท้องถิ่น มีเสื้อผ้า เครื่องกันหนาว กระเป่าหมวก และสินค้าที่ระลึกสุดฮิตอย่าง ตุ๊กตาแม่ลูกดก หรือ มาทอสก้า เอกลักษณ์ของรัสเซีย



นำท่านเดินทางสู่ **จัตุรัสแดง (RED SQUARE)** จัตุรัสที่สวยงามที่สุดในโลก สร้างด้วยการนำหินแกรนิต และหินอ่อนจำนวนนับล้านชิ้นตอกฝังลงบนพื้นทั่วจัตุรัสที่มีความกว้าง 695 เมตรและยาว 130 เมตร ทำให้กลายเป็นจัตุรัสโมเสกที่ยิ่งใหญ่อลังการมาก เป็นที่ตั้งของกิเลเมตรที่ศูนย์ของรัสเซีย โดยรอบจัตุรัสแดงจะล้อมรอบไปด้วยสถานที่สำคัญหลายแห่ง **หอนาฬิกาซาวีเออร์ (SAVIOR TOWER)** ที่ตั้งอยู่บนป้อมสปาสสกายา หากมองขึ้นไปชมบนยอดหอนาฬิกาจะเห็นได้ว่าออกแบบด้วยศิลปะแบบโกธิก ประดับด้วยดาวแดง 5 แฉกซึ่งเป็นทับทิมน้ำหนักถึง 20 ตัน **วิหารเซนต์บาซิล (ST. BASIL'S CATHEDRAL)** สิ่งก่อสร้างที่ได้รับการยอมรับว่ายิ่งใหญ่ที่สุดของรัสเซียในยุคศตวรรษที่ 16 วิหารเซนต์บาซิลสร้างขึ้นอย่างสวยงามและมีสีสันทึบแปลกตาแหวกแนวเมื่อปี 1555 มีโดมถึง 9 ยอดที่สูงลดหลั่นกันไป







## อัตราค่าบริการนี้รวม

- ค่าตัวเครื่องบินไป-กลับพร้อมคนละ
- ค่าภาษีสนามบินทุกแห่งที่ระบุตามรายการ
- ค่าน้ำหนักกระเป๋าสัมภาระเส้นทางบินระหว่างประเทศ ท่านละไม่เกิน 30 กิโลกรัม และน้ำหนักกระเป๋าถือขึ้นเครื่อง ไม่เกิน 7 กิโลกรัม // สำหรับเส้นทางบินภายในประเทศรัสเซีย จาก มอสโก-มูร์มันสค์ , มูร์มันสค์-เซนต์ปีเตอส์เบิร์ก น้ำหนักกระเป๋าสัมภาระ ท่านละ 1 ชิ้น ไม่เกิน 23 กิโลกรัม และน้ำหนักกระเป๋าถือขึ้นเครื่อง ไม่เกิน 10 กิโลกรัม
- ค่ารถรับ-ส่งและนำเที่ยวตามรายการ พร้อมคนขับรถที่ชำนาญเส้นทาง
- ค่าที่พักตามที่ระบุในรายการ พักห้องละ 2 ท่าน หากวันเข้าพักตรงกับงานเทศกาลเทรดแฟร์หรือการประชุมต่างๆ อันเป็นผลที่ทำให้ต้องมีการปรับเปลี่ยนย้ายเมือง โดยคำนึงถึงความเหมาะสมเป็นหลัก เนื่องจากการวางแผนห้องพักของแต่ละโรงแรมแตกต่างกัน จึงอาจทำให้ห้องพักแบบห้องเดี่ยว (SINGLE) , ห้องคู่ (TWIN/DOUBLE) ห้องพักต่างประเภทอาจจะไม่ติดกัน หรือ อยู่คนละชั้นกัน และบางโรงแรมอาจจะไม่มีห้องพักแบบ 3 ท่าน/3 เตียง (TRIPLE ROOM) ทางบริษัทขอสงวนสิทธิ์ในการเรียกเก็บเงินเพิ่มเติมในกรณีที่มีการแยกห้องพัก ห้องที่เป็นห้องเดี่ยวอาจเป็นห้องที่มีขนาดกะทัดรัด และไม่มีอ่างอาบน้ำ ซึ่งขึ้นอยู่กับการออกแบบของแต่ละโรงแรมนั้นๆ และห้องแต่ละห้องอาจมีลักษณะแตกต่างกัน กรณีที่มีการจัดงานประชุมนานาชาติ (TRADE FAIR) เป็นผลให้ค่าโรงแรมสูงขึ้นมาก และห้องพักในเมืองเต็ม บริษัทฯ ขอสงวนสิทธิ์ในการปรับเปลี่ยนหรือย้ายเมือง เพื่อให้เกิดความเหมาะสม
- ค่าเข้าชมสถานที่ต่างๆ ตามรายการ
- ค่าอาหารตามมื้อที่ระบุในรายการ
- ค่ามัคคุเทศก์ผู้มีประสบการณ์นำเที่ยวคอยบริการและอำนวยความสะดวกตลอดการเดินทาง
- ค่าประกันอุบัติเหตุระหว่างเดินทาง วงเงินท่านละ 1,000,000 บาท (เงื่อนไขตามกรมธรรม์)

## อัตราค่าบริการนี้ **ไม่**รวม

- ค่าใช้จ่ายส่วนตัวนอกเหนือจากรายการที่ระบุ เช่น ค่าทำหนังสือเดินทาง, ค่าโทรศัพท์, ค่าอินเทอร์เน็ต, ค่าซักรีด, มินิบาร์ในห้อง รวมถึงค่าอาหารพิเศษนอกเหนือจากที่ทัวร์กำหนด และรวมถึงการริเคเวสอาหารพิเศษต่าง ๆ เช่น อาหารเจ อาหารมังสวิรัต และอาหารอิสลาม มุสลิม อาหารทะเล เป็นต้น รวมไปถึงเครื่องดื่มที่สั่งเพิ่มนอกเหนือรายการ ค่าธรรมเนียมหนังสือเดินทาง, ค่าน้ำหนักเกินจากทางสายการบินกำหนด, ค่ารักษาพยาบาล กรณีเกิดการเจ็บป่วยจากโรคประจำตัว, ค่ากระเป๋าเดินทางหรือของมีค่าที่สูญหายในระหว่างการเดินทาง เป็นต้น
  - ค่าจ้างคนขับรถ , มัคคุเทศก์ท้องถิ่น ท่านละ 3,500 บาท / ตลอดการเดินทาง \*ชำระที่สนามบินก่อนออกเดินทาง\***
- \*\***ใน ส่วนค่าทิปหัวหน้าทัวร์ ตามมาตรฐานการให้ทิป วันละ 100 บาท / วัน / ท่าน ทั้งนี้ขึ้นอยู่กับความพึงพอใจของท่าน
- ค่าภาษีมูลค่าเพิ่ม 7% และภาษีหัก ณ ที่จ่าย 3%
  - ค่าธรรมเนียมน้ำมันและภาษีสนามบิน ในกรณีที่สายการบินมีการปรับขึ้นราคา
  - ค่าพนักงานยกกระเป๋า ณ โรงแรมที่พัก (ทางบริษัทฯ ไม่ได้จัดให้แก่ท่านเนื่องจากป้องกันการสูญหายจากมิจฉาชีพที่แฝงตัวเข้ามาในโรงแรมที่พักและเพื่อความสะดวกรวดเร็วในการเข้าห้องพักสำหรับทุกท่าน)
  - ค่าตรวจ RT-PCR TEST (ถ้ามี)



## เงื่อนไขการให้บริการ

1. ในการจองกรุณา **ชำระค่าทัวร์มัดจำทัวร์ท่านละ 45,000 บาท** พร้อมหน้าพาสปอร์ต หากไม่ชำระตามที่บริษัทกำหนด ขออนุญาตตัดที่นั่งเพื่อให้ลูกค้าท่านอื่นที่รอที่นั่งอยู่โดยอัตโนมัติ และ **ต้องชำระค่าทัวร์ส่วนที่เหลือก่อนเดินทางอย่างน้อย 35 วัน** หากท่านไม่ชำระเงินหรือไม่ชำระเงินตามกำหนดให้ถือว่าท่านสละสิทธิในการเดินทางนั้น ๆ เมื่อท่านชำระเงินค่าทัวร์เรียบร้อยแล้ว ทางบริษัทฯถือว่าท่านยอมรับเงื่อนไขและข้อตกลงต่างๆที่ได้ระบุไว้ทั้งหมดนี้แล้ว
2. เมื่อท่านออกเดินทางไปกับคณะแล้ว ท่านงดการใช้บริการรายการใดรายการหนึ่ง หรือไม่เดินทางพร้อมคณะถือว่าท่านสละสิทธิ์ ไม่อาจเรียกร้องค่าบริการ และเงินมัดจำคืน ไม่ว่ากรณีใดๆ ทั้งสิ้น
3. กรณีที่กองตรวจคนเข้าเมืองทั้งที่กรุงเทพฯ และในต่างประเทศปฏิเสธมิให้เดินทางออกหรือเข้าประเทศที่ระบุในรายการเดินทาง บริษัทฯ ของสงวนสิทธิ์ที่จะไม่คืนค่าบริการไม่ว่ากรณีใดๆ ทั้งสิ้น
4. บริษัทฯ ขอสงวนสิทธิ์ที่จะเปลี่ยนแปลงรายละเอียดบางประการในทัวร์นี้ เมื่อเกิดเหตุจำเป็น สุดวิสัย จนไม่อาจแก้ไขได้ และจะไม่รับผิดชอบใดๆ ในกรณีที่สูญหาย สูญเสียหรือได้รับบาดเจ็บ ที่นอกเหนือความ รับผิดชอบของหัวหน้าทัวร์และเหตุสุดวิสัยบางประการเช่น การนัดหยุดงาน ภัยธรรมชาติ การจลาจล ต่างๆ โรคระบาด
5. เมื่อท่านได้ชำระเงินมัดจำหรือทั้งหมด ไม่ว่าจะเป็นการชำระผ่านตัวแทนของบริษัทฯ หรือชำระโดยตรงกับทางบริษัทฯ ทางบริษัทฯ จะขอถือว่าท่านรับทราบและยอมรับในเงื่อนไขต่างๆของบริษัทฯ ที่ได้ระบุไว้โดยทั้งหมด

## การยกเลิก

เนื่องจากราคานี้เป็นราคาโปรโมชั่น ตัวเครื่องบินการันตีการจ่ายเงินล่วงหน้าเต็ม 100% **ซึ่งเมื่อจองและจ่ายมัดจำแล้ว ถ้าผู้จองยกเลิกจะไม่มีคืนเงินมัดจำหรือค่าทัวร์ใดๆ ทั้งสิ้น** เว้นแต่

- ผู้จองยกเลิกการเดินทาง แต่สามารถหาผู้เดินทางใหม่มาแทนได้ทันก่อนออกตัวเครื่องบิน บริษัทฯ จะไม่หักค่าใช้จ่ายใดๆ หากยังไม่มีกรณียื่นวีซ่า หรือมีการเสียค่าใช้จ่ายอื่นใด อาทิเช่น ออกตั๋วเครื่องบิน ออกตัวเครื่องบินภายในแล้ว เป็นต้น โดยต้องแจ้งทางบริษัททราบล่วงหน้าอย่างน้อย 30 วันก่อนวันเดินทาง (ไม่นับรวมเสาร์ อาทิตย์ และวันหยุดราชการ)

## หมายเหตุ

1. ทางบริษัทขอสงวนสิทธิ์ในการยกเลิกการเดินทางในกรณีที่มีนักท่องเที่ยวร่วมเดินทางน้อยกว่า 15 ท่าน โดยจะแจ้งให้ทราบล่วงหน้าอย่างน้อย 10 วันก่อนการเดินทาง
2. บริษัทฯ มีสิทธิ์ที่จะเปลี่ยนแปลงรายละเอียดบางประการในทัวร์นี้ เมื่อเกิดเหตุสุดวิสัยจนไม่อาจแก้ไขได้
3. รายการท่องเที่ยว โรงแรมที่พัก สามารถเปลี่ยนแปลงได้ตามความเหมาะสม โดยคำนึงถึงผลประโยชน์ของผู้เดินทางเป็นสำคัญ
4. บริษัทฯ ไม่รับผิดชอบต่อค่าเสียหายในเหตุการณ์ที่เกิดจากสายการบิน ภัยธรรมชาติ เช่น พายุไต้ฝุ่น ปฏิวัติและอื่นๆที่อยู่นอกเหนือการควบคุมของทางบริษัทฯหรือค่าใช้จ่ายเพิ่มเติมที่เกิดขึ้นทางตรงหรือทางอ้อม เช่น การเจ็บป่วย, การถูกทำร้าย, การสูญหาย, ความล่าช้า หรือจากอุบัติเหตุต่างๆ
5. ทางบริษัทฯ จะไม่รับผิดชอบต่อใดๆ ทั้งสิ้นหากเกิดกรณีความล่าช้าจากสายการบิน, การประท้วง, การนัดหยุดงาน, การก่อกองจลาจลหรือกรณีที่ท่านถูกปฏิเสธ การเข้าหรือออกเมืองจากเจ้าหน้าที่ตรวจคนเข้าเมือง หรือเจ้าหน้าที่กรมแรงงานทั้งจากไทย และต่างประเทศซึ่งอยู่นอกเหนือความรับผิดชอบของบริษัทฯ
6. หากไม่สามารถไปเที่ยวในสถานที่ที่ระบุในโปรแกรมได้ อันเนื่องมาจากธรรมชาติ ความล่าช้า และความผิดพลาดจากทางสายการบิน จะไม่มีการคืนเงินใดๆทั้งสิ้น แต่ทั้งนี้ทางบริษัทฯจะจัดหาสถานที่อื่นๆมาให้อุ่นใจ โดยขอสงวนสิทธิ์การจัดหา โดยไม่แจ้งให้ทราบล่วงหน้า
7. ราคานี้คิดตามราคาตัวเครื่องบินในปัจจุบัน หากราคาตัวเครื่องบินปรับสูงขึ้น บริษัทฯ ขอสงวนสิทธิ์ที่จะปรับราคาตัวเครื่องบินตามสถานการณ์ดังกล่าว

8. หนังสือเดินทางต้องมีอายุเหลือการใช้งานมากกว่า 7 เดือน และบริษัทฯ รับเฉพาะผู้มีจุดประสงค์เดินทางเพื่อท่องเที่ยวเท่านั้น
9. ทางบริษัทฯ จะไม่รับผิดชอบใดๆ ทั้งสิ้น หากท่านใช้บริการของทางบริษัทฯ ไม่ครบ อาทิ ไม่เที่ยวบางรายการ, ไม่ทานอาหารบางมื้อ เพราะค่าใช้จ่ายทุกอย่าง ทางบริษัทฯ ได้ชำระค่าใช้จ่ายให้ตัวแทนต่างประเทศแบบเหมาขาดก่อนออกเดินทางแล้ว
10. ทางบริษัทฯ จะไม่รับผิดชอบใดๆ ทั้งสิ้น หากเกิดสิ่งของสูญหายจากการโจรกรรม และ/หรือ เกิดอุบัติเหตุที่เกิดจากความประมาทของตัวนักท่องเที่ยวเอง
11. เนื่องจากตัวเครื่องบินเป็นตั๋วราคาพิเศษ เมื่อออกตั๋วไปแล้วในกรณีที่ท่านไม่สามารถเดินทางพร้อมคณะไม่ว่าด้วยเหตุผลใดก็ตาม ตัวเครื่องบินไม่สามารถนำมาเลื่อนวันหรือคืนเงินได้
12. ในกรณีที่ลูกค้าต้องออกตั๋วโดยสารภายในประเทศ กรุณาติดต่อเจ้าหน้าที่ของบริษัทฯ ก่อนทุกครั้ง มิฉะนั้นทางบริษัทฯ จะไม่รับผิดชอบค่าใช้จ่ายใดๆ ทั้งสิ้น
13. หากในขณะของท่านมีผู้ต้องการดูแลพิเศษ นั่งรถเข็น (WHEELCHAIR), เด็ก, ผู้สูงอายุ, มีโรคประจำตัว หรือไม่สะดวกในการเดินทางท่องเที่ยวในระยะเวลาเกินกว่า 4 - 5 ชั่วโมงติดต่อกัน ท่านและครอบครัวต้องให้การดูแลสมาชิกภายในครอบครัวของท่านเอง เนื่องจากการเดินทางเป็นหมู่คณะ หัวหน้าทัวร์มีความจำเป็นต้องดูแลคณะทัวร์ทั้งหมด
14. มัคคุเทศก์ พนักงาน หรือตัวแทนของบริษัทฯ ไม่มีอำนาจในการให้คำสัญญาใดๆ แทนบริษัท เว้นแต่มีเอกสารลงนามโดยผู้มีอำนาจของบริษัทฯ กับท่านนั้น
15. เมื่อท่านตกลงชำระเงินไม่ว่าทั้งหมดหรือบางส่วนกับทางบริษัทฯ ทางบริษัทฯ จะถือว่าท่านได้ยอมรับในเงื่อนไขข้อตกลงต่างๆ ที่ได้รับไว้แล้วทั้งหมด
16. ทางบริษัทเริ่มต้นและจบการบริการที่สนามบินสุวรรณภูมิกรณีท่านเดินทางมาจากต่างจังหวัดหรือต่างประเทศและจะสำรองตัวเครื่องบินหรือพาหนะอย่างหนึ่งอย่างใดที่ใช้ในการเดินทางมาสนามบิน ทางบริษัทฯ จะไม่รับผิดชอบค่าใช้จ่ายในส่วนนี้ เพราะเป็นค่าใช้จ่ายที่นอกเหนือจากโปรแกรมการเดินทางของบริษัทฯ ฉะนั้นท่านควรจะให้กรุป FINAL 100% ก่อนที่จะสำรองยานพาหนะ