

BT-EUR217_EK

8 วัน | 6 คืน

รวมทุกอย่าง
ไม่ต้องจ่ายหน้างาน
วีซ่า ทิปท้องถิ่น ห่วงนำทัวร์
ตั๋ว ประกัน โรงแรม

gornergrat  bahn
the matterhorn railway

การ์นตี พัก **ZERMATT**
100%

มหัศจรรย์
Swiss
Italy

พีชิต 2 ภูเขา

GORNERGRAT • JUNGFRAU

119,999.- ราคาเริ่มต้น

 เดินทาง : 9-16 ก.พ. / 9-16 มี.ค. / 23-30 มี.ค. 68

ที่สุดของธรรมชาติ แห่ง "ยุโรป"

มากกว่าการท่องเที่ยว แต่ได้พักผ่อนเต็มที่ โปรแกรมไม่รีบเร่ง



ช้อปปิ้งมิลานจุใจ



น้ำหนักกระเป๋า
30Kg.



ตามรอยสหายผู้ทอง เมืองซูริค



พักซูริค 2 คืนติด
พักอินทอลาเก้นท์ 2 คืนติด



เมือง Iseltwald



พักเซอแมท
1 คืน



ซูริค น้ำตกไรน์ เมืองชไตน์ อัม ไรน์ ลูเซิร์น อิซวาล อินทอลาเก้น เวเวย์ มองเทรอ เซอแมท มิลาน

BT-EUR217_EK

8 วัน | 6 คืน



รวมทุกอย่าง
ไม่ต้องจ่ายหน้างาน
วีซ่า ภาษีและตั๋วเครื่องบิน
ตั๋วเครื่องบิน โรงแรม

การ์นต์ พัก **ZERMATT**
100%



มหัศจรรย์
Swiss
Italy
พีชิต 2 171
GORNERGRAT • JUNGFRAU

ที่สุดของธรรมชาติ แห่ง "ยุโรป"
มากกว่าการท่องเที่ยว แต่ได้พักผ่อนเต็มที่ โปรแกรมไม่รีบเร่ง

119,999.- ราคาเริ่มต้น

เดินทาง : 9-16 ก.พ. / 9-16 มี.ค. / 23-30 มี.ค. 68



ช้อปปิ้งมิลานจุใจ



ตามรอยสหายผู้กอง เมืองลูซิค



เมือง Iseltwald

น้ำหนักกระเป๋า
30Kg.

พักลูซิค 2 คืนติด
พักอินเทอลากันท์ 2 คืนติด

พักเซอแมท
1 คืน



ลูซิค น้ำตกไรน์ เมืองชไตน์ อัม ไรน์ ลูซิคิน อีชวาล อินเทอลากันท์ เวเวย์ มงเทรอ เซอแมท มิลาน

มหัศจรรย์ Swiss Italy

Emirates
BT-EUR217_EK
8 วัน | 6 คืน

✔️ พิธี 2 ภูเขา กอร์เนอร์กรัต จุงเฟรา

✔️ พิเศษ!! พักเซอร์แมท 1 คืน

✔️ ช้อปปิ้งจัดเต็มที่มีลาน



เมืองซูริค



เมือง Iseltwald

เมนู พิเศษ! สวิสฟองดู 3 ชนิด



อาหาร : 17 มื้อ



โรงแรม : 3-4 ดาว



FLIGHT : EK375
BKK 09:30 → — DXB 13:00

FLIGHT : EK85
DXB 15:35 → — ZRH 20:20

FLIGHT : EK92
MXP 22:20 → — DXB 06:25

FLIGHT : EK372
DXB 09:40 → — BKK 18:55



| วันที่ | รายการทัวร์ | อาหาร | | | โรงแรม |
|--------|--|-------|---------|------|--|
| | | เช้า | กลางวัน | เย็น | |
| 1 | • สนามบินสุวรรณภูมิ • สนามบินคูโบ • คูโบ • ซูริค | | | | พักซูริค หรือเทียบเท่า 2 คืน |
| 2 | • ชไตน์อัมไรน์ • ซาฟเฟาเฮาเซิน • น้ำตกไรน์ • ซูริค | ✔️ | ✔️ | ✔️ | พักซูริค หรือเทียบเท่า 2 คืน |
| 3 | • ลูเซิร์น • สะพานไม้คาเปิล • อนุสาวรีย์สิงโต • หมู่บ้านอิเซลทวอลด์ • เมืองอินเทอลากันท์ • ถนน Hoheweg | ✔️ | ✔️ | ✔️ | พักอินเทอลากันท์ หรือเทียบเท่า 2 คืน |
| 4 | • เมืองกรินเคอวาลด์ • กระเช้า Eiger Express • อุโมงค์น้ำแข็ง • อุโมงค์โลกอัลไพน์ • Jungfrau Panorama view • อินเทอลากันท์ | ✔️ | ✔️ | ✔️ | พักอินเทอลากันท์ หรือเทียบเท่า 2 คืน |
| 5 | • เวอเวย์ • มองเทรซ • ปราสาทซิลยง • ทาช • เซอร์แมท • อิสระเดินเล่นเมืองเซอร์แมท | ✔️ | ✔️ | ✔️ | พักเซอร์แมท หรือเทียบเท่า 1 คืน** <small>กรณีที่พักเต็มจะส่งนักพิทักษ์เมืองจ้างเตียง</small> |
| 6 | • รถไฟฮอร์เนอร์การ์ท • ถนนสาย E62 • มิลาน | ✔️ | ✔️ | ✔️ | พักมิลาน หรือเทียบเท่า |
| 7 | • ปราสาทสฟอรัซ่า • มหาวิหารคูโอโม • อิสระช้อปปิ้ง | ✔️ | ✔️ | | |
| 8 | • คูโบ • กรุงเทพฯ | | | | |

อัตราค่าบริการ

| วันเดินทาง | จำนวน | ผู้ใหญ่ | เด็กอายุต่ำกว่า 12 ปีพักกับผู้ใหญ่ 1 ท่าน | เด็กอายุต่ำกว่า 12 ปีพักกับผู้ใหญ่ 2 ท่าน (ไม่มีเตียง) | พักเดี่ยวเพิ่ม |
|----------------|-------|---------|---|--|----------------|
| 9-16 ก.พ. 68 | 26+1 | 119,999 | 119,999 | 118,999 | +21,900 |
| 9-16 มี.ค. 68 | 26+1 | 125,999 | 125,999 | 124,999 | +21,900 |
| 23-30 มี.ค. 68 | 26+1 | 119,999 | 119,999 | 118,999 | +21,900 |

ราคารวมค่าวีซ่า ทิปไกด์ท้องถิ่น ค่าเช่าแต่ละสถานที่ตามโปรแกรมเรียบร้อยแล้ว
****ทิปหัวหน้าทัวร์ ไม่บังคับ ขึ้นอยู่กับความพึงพอใจของท่าน****

| รายละเอียดเพิ่มเติม | ราคา |
|--|---------------------|
| กรณีที่มีตัวเครื่องบินแล้วหักออกจากค่าทัวร์ | 20,000 บาท |
| ชั้นธุรกิจ Business Class เพิ่มเงินจากราคาเดิม <u>***กรุณาเช็คกับทางเจ้าหน้าที่ก่อนทำการจองค่ะ***</u> | 110,000-150,000 บาท |
| *** <u>การ์นต์ 10 ท่านออกเดินทางพร้อมหัวหน้าทัวร์คนไทย</u> *** | |

วันแรก สนามบินสุวรรณภูมิ • สนามบินดูไบ • ดูไบ • ซูริค

๑๑ (-/-/-)

06.00 น. พร้อมกันที่ ท่าอากาศยานสุวรรณภูมิ ชั้น 4 ประตู 9 ROW S เคาน์เตอร์ สายการบินเอมิเรตส์ **Emirate Airline (EK)** โดยมีเจ้าหน้าที่อำนวยความสะดวกด้านการเช็คอินให้แก่ทุกท่าน



09.30 น. ออกเดินทางสู่ เมืองดูไบ สหรัฐอาหรับเอมิเรตส์ โดยเที่ยวบินที่ EK 375 (บริการอาหารและเครื่องดื่มบนเครื่อง)

13.15 น. เดินทางถึง ท่าอากาศยานนานาชาติดูไบ (เพื่อรอเปลี่ยนเครื่อง)

15.55 น. ออกเดินทางสู่ เมืองซูริค ประเทศสวิตเซอร์แลนด์ โดยเที่ยวบินที่ EK085

19.50 น. เดินทางถึงเดินทางถึง สนามบินซูริค ประเทศสวิตเซอร์แลนด์ (เวลาท้องถิ่นช้ากว่าประเทศไทย 6 ชั่วโมง และ 5 ชั่วโมงในช่วงหน้าร้อน) ผ่านพิธีตรวจเข้าเมืองและศุลกากร ก่อนพาท่านเข้าที่พัก

ที่พัก NOVOTEL ZURICH AIRPORT MESSE HOTEL หรือเทียบเท่า (พัก 2 คืน ติดกัน)

(โรงแรมที่ระบุในรายการทัวร์เป็นเพียงโรงแรมที่น่าเสนอเบื้องต้นเท่านั้น ซึ่งอาจมีการเปลี่ยนแปลงแต่โรงแรมที่เข้าพักจะเป็นโรงแรมระดับเทียบเท่ากัน โดยจะแจ้งพร้อมใบนัดหมาย 5-7 วันก่อนการเดินทาง และขอสงวนสิทธิ์ในการปรับเปลี่ยนที่พักไปเมืองใกล้เคียงในกรณีที่มีเทรดแพร์หรือเทศกาล)

วันที่สอง ชไตน์อัมไรน์ • ซาฟฟ์เฮาเซิน • นัตคไรรัน • ซูริค

๑๑ (เช้า/กลางวัน/เย็น)

เช้า ๑๑ บริการอาหารเช้า ณ ห้องอาหารของโรงแรม (มื้อที่ 1)

จากนั้น เดินทางสู่ เมืองชไตน์ อัม ไรน์ (Stein am Rhein) (ใช้เวลาเดินทางประมาณ 1 ชั่วโมง) เมืองทางเหนือติดกับประเทศเยอรมันนี เมืองนี้มักไม่เป็นที่นิยมสำหรับนักท่องเที่ยว แต่นับได้ว่าเป็นเพชร

เมืองงามที่ไม่ควรพลาด ชมความงามของสถาปัตยกรรมของเมืองริมแม่น้ำไรน์ และการตกแต่งบ้านที่มีเอกลักษณ์ รวมไปถึงศิลปะชั้นสูงอย่างเฟสโก้ที่ยังคงความสมบูรณ์ไว้ได้อย่างสวยงาม



พาท่านเดินทางสู่ **ชาฟฟ์เฮาเซิน (Schaffhausen)** (ใช้เวลาเดินทางประมาณ 30 นาที) พาท่าน **ชม น้ำตกไรน์ (Rhine Falls)** เป็นน้ำตกที่กว้างที่สุดของยุโรป มีอายุเก่าแก่ประมาณ 14,000-17,000 ปี โดยมีความกว้างถึง 150 เมตร สูง 23 เมตร น้ำตกเป็นสีเขียวมรกตสวยงาม กระแสน้ำไหลเชี่ยวกราดตลอดทั้งปี โดยปริมาณกระแสน้ำไหลที่เคียวัดได้สูงสุดนั้นถึง 700 ลูกบาศก์เมตรต่อวินาที

เที่ยง

๑๒ บริการอาหารกลางวัน ณ ภัตตาคารท้องถิ่น (มื้อที่ 2)

จากนั้นนำท่านเดินทางสู่ **เมืองซูริค (Zurich)** (ใช้เวลาเดินทางประมาณ 45 นาที) ศูนย์กลางด้านการเงิน เศรษฐกิจ การคมนาคมและการธนาคารของยุโรป

ให้ท่านได้เพลิดเพลินเดินเล่นในเมืองซูริก พาท่านชม **จุดชมวิวลินเดอฮอฟ (Lindenhof)** 1 ในจุดที่มีความสวยงามที่สุดของเมืองซูริก ก่อนพาท่านเดินชม **โบสถ์เซนต์ปีเตอร์ (St. Peter)** โบสถ์เก่าแก่ของเมือง และ **มหาวิหารกลอสมุสเตอร์ (Grossmünster)** ที่เด่นตระหง่านด้วยหอคอยคู่ นับเป็นหนึ่งในอาคารที่สูงที่สุดของเมืองซูริก



และให้ท่านได้อิสระช้อปปิ้งที่บริเวณ **ถนนบาร์นฮอฟ (Bahnhofstrasse)** ถนนสายช้อปปิ้งของเมือง อัดแน่นไปด้วยด้วยร้านรวงต่างๆ ให้ท่านได้เลือกซื้อกันอย่างจุใจ ไม่ว่าจะเป็น CHANEL, PRADA, LOUIS VUITTON, HERMÈS, GUCCI, BURBERRY, LONGCHAMP, MAC, MANGO, DIESEL, SWAROVSKI และอีกมากมาย



ค่ำ ๑๑ บริการอาหารค่ำ ณ ภัตตาคารจีน (มื้อที่ 3)

ที่พัก NOVOTEL ZURICH AIRPORT MESSE HOTEL หรือเทียบเท่า (พัก 2 คืน ติดกัน)

(โรงแรมที่ระบุในรายการทัวร์เป็นเพียงโรงแรมที่นำเสนอเบื้องต้นเท่านั้น ซึ่งอาจมีการเปลี่ยนแปลงแต่โรงแรมที่เข้าพักจะเป็นโรงแรมระดับเทียบเท่ากัน โดยจะแจ้งพร้อมใบนัดหมาย 5-7 วันก่อนการเดินทาง และขอสงวนสิทธิ์ในการปรับเปลี่ยนที่พักไปเมืองใกล้เคียงในกรณีที่มีเทรคแพร์หรือเทศกาล)

วันที่สาม ลูเซิร์น • สะพานไม้คาเปล • อนุสาวรีย์สิงโต • หมู่บ้านอิเซลทวอลด์ • เมืองอินเทอลาเกิน

• ถนน Hoheweg

๑๑ (เช้า/กลางวัน/เย็น)

เช้า ๑๑ บริการอาหารเช้า ณ ห้องอาหารของโรงแรม (มื้อที่ 4)

จากนั้น นำคณะเดินทางกลับเข้าสู่ **เมืองลูเซิร์น (Luzern)** (ใช้เวลาเดินทางประมาณ 1.30 ชั่วโมง) หนึ่งในเมืองที่งดงามที่สุดของประเทศ





นำท่านถ่ายรูปกับ **อนุสาวรีย์สิงโต (Lion Monument)** ซึ่งสร้างขึ้นเพื่อเป็นการรำลึกถึงทหารหาญชาวสวิสผู้ซื่อสัตย์ต่อหน้าที่จนวินาทีสุดท้าย อนุสาวรีย์นี้คือสัญลักษณ์สำคัญของลูเซิร์นที่ไม่มีนักท่องเที่ยวคนไหนพลาดมาที่นี่



นำท่านชม **สะพานไม้ชาเปิล (Chapel Bridge)** อันเป็นสัญลักษณ์ของเมือง และได้ชื่อว่าเป็นสะพานไม้ที่เก่าแก่ที่สุดในโลก ทอดยาวระหว่างแม่น้ำ Reuss โดยสร้างมาตั้งแต่ศตวรรษที่ 14 จากนั้นให้ท่านได้ชมความงามของสถาปัตยกรรมรอบๆตัวเมืองใน **เขตเมืองเก่า (Oldtown)** ด้วยตัวอาคารสไตล์ยุโรปผนวกกับร้านสมัยใหม่ ทำให้เป็นหนึ่งในความพิเศษของเขตนี้

เที่ยง

๑๒ บริการอาหารกลางวัน ณ ภัตตาคารไทย (มื้อที่ 5)

จากนั้นนำท่าน ตามรอย สหายผู้กองและขุนเชรี ซีรี่ส์เกาหลีชื่อดัง Crash Landing On You ที่ **หมู่บ้านอิเซลท์วอลด์ (Iseltwald)** (ใช้เวลาเดินทางราว 1 ชั่วโมง) หมู่บ้านสไตล์สวิสชาเลต์ ตั้งอยู่ริมทะเลสาบเบรียนซ์ (Lake Brienz) สวยงามจนได้รับฉายาว่า “ไข่มุกแห่งทะเลสาบเบรียนซ์”





จากนั้นเดินทางต่อไปยัง **เมืองอินเทอลาเก้น (Interlaken)** (ใช้เวลาเดินทางประมาณ 20 นาที) จุดศูนย์กลางของประเทศ ที่รายล้อมไปด้วย 4 ขุนเขา และ 2 ทะเลสาบ พาท่านเดินชม ความงามและเป็นเอกลักษณ์เฉพาะของเมือง พาท่านเดินชม **ถนน Hoheweg** จุดที่ครึกครื้นที่สุดในเมืองอินเทอลาเก้น ท่านสามารถเลือกซื้อสินค้าคุณภาพสวิสได้หลากหลาย ไม่ว่าจะเป็นแบรนด์ Omega, Swatch ช็อกโกแลตสวิสที่ขึ้นชื่อ หรือแม้แต่เสื้อผ้า เครื่องประดับก็ยังมีให้ท่านเลือกสรรได้ตลอดถนนเลยทีเดียว

คำ ๑๑ บริการอาหารค่ำ ณ ภัตตาคารอาหารท้องถิ่น **พิเศษ! เมนูสวิสฟองดู 3 ชนิด ชีส ออย และ ช็อกโกแลต แบบจัดเต็ม (มื้อที่ 6)**



ที่พัก Hotel Metropole / Sunstar Hotel Grindelwald หรือเทียบเท่า (พักติดกัน 2 คืน)

(โรงแรมที่ระบุในรายการทัวร์เป็นเพียงโรงแรมที่นำเสนอเบื้องต้นเท่านั้น ซึ่งอาจมีการเปลี่ยนแปลงแต่โรงแรมที่เข้าพักจะเป็นโรงแรมระดับเทียบเท่ากัน โดยจะแจ้งพร้อมใบนัดหมาย 5-7 วันก่อนการเดินทางและขอสงวนสิทธิ์ในการปรับเปลี่ยนที่พักไปเมืองใกล้เคียงในกรณีที่มีเทรคแพร์หรือเทศกาล)

วันที่สี่ เมืองกรินเดอวาลด์ • กระจก Eiger Express • อุโมงค์น้ำแข็ง • อุโมงค์โลกอัลไพน์ • Jungfrau Panorama view • อินเทอลาเก้นท์ ๑๑ (เช้า/กลางวัน/เย็น)

เช้า ๑๑ บริการอาหารเช้า ณ ห้องอาหารของโรงแรม (มื้อที่ 7)

นำท่านสู่ **เมืองกรินเดอวาลด์ (Grindelwald)** (ใช้เวลาเดินทางประมาณ 30 นาที) เมืองอันเป็นจุดเริ่มต้นในการพิชิตยอดเขาจุงฟราว Top Of Europe ด้วยทัศนียภาพที่เป็นหุบเขาที่มีบ้านสไตล์สวิสชาเลย์ ตั้งอยู่โดยรอบ ทำให้มีความสวยงามจนเป็นเหมือนหน้าตาของสวิสเซอร์แลนด์ที่คุ้นเคย



ใหม่ล่าสุด!!! พาท่านสู่สถานีกรินเดอวาลด์ เพื่อพาท่านขึ้น **กระเช้า Eiger Express** ที่เปิดอย่างเป็นทางการเมื่อปี 2020 ที่ผ่านมา โดยจะทำให้ท่านประหยัดเวลาในการพิชิตเขาจุงฟราวเร็วขึ้นถึง 47 นาที เพื่อให้ท่านได้มีเวลาเพลิดเพลินบน Top Of Europe

เมื่อถึงแล้ว พาท่านชม **อุโมงค์น้ำแข็ง (Ice Palace)** ที่มีอายุเก่าแก่ 1,000 ปี ธารน้ำแข็งลึกเขาไปกว่า 30 เมตร มีประติมากรรมน้ำแข็งอยู่อย่างมากมาย และคงอุณหภูมิอยู่ที่ -3 องศา ตลอดทั้งปี เก็บภาพความสวยงามและยิ่งใหญ่ของของธารน้ำแข็ง Aletsch ที่ยาวที่สุดในเทือกเขาแอลป์ ชม **อุโมงค์โลกอัลไพน์ (ALPINE SENSATON)** ที่จัดแสดงวิถีชีวิต วัฒนธรรมและธรรมชาติของชาวเมือง



นอกจากนั้นหากมีเวลาแนะนำให้ท่านชม **พิพิธภัณฑช็อคโกแลต LINDT** และเลือกซื้อกลับบ้านเป็นไปเป็นของฝากจากร้านช็อคโกแลตที่สูงที่สุดในโลก และนำท่านขึ้นสู่ **JUNGFRAU PANORAMA VIEW** จุดสูงสุดของสถานี ที่ 3,571 เมตร ให้ท่านได้ถ่ายรูปเป็นที่ระลึก

เที่ยง

๑๑ บริการอาหารกลางวัน ณ ภัตตาคาร **บนยอดเขาจุงฟราว** ให้ท่านเต็มอิ่มกับบรรยากาศของ **ทิวทัศน์สุดอลังการ (มื่อที่ 8)**



พาท่านลงสู่อีก 1 เมืองซานเขาจุงฟราว ผ่าน **เมืองเลาเทอร์บรุนเนน (Lauterbrunnen)** รถไฟไต่เขาแสนคลาสสิก ที่นี่เป็นที่ตั้งของ **น้ำตกชเตาบาค (Staubbach)** ที่สูงกว่า 300 เมตร มุมสุดอลังการกับวิวน้ำตกที่แทรกผ่านหน้าผาสูง โดยมีเบื้องล่างเป็นบ้านเรือนสลับทุงหญ้า ที่มองกี่ครั้งก็ไม่เบื่อ

ค่ำ

๑๑ บริการอาหารค่ำ ณ ภัตตาคารอาหารจีน (มื่อที่ 9)

ที่พัก

Hotel Metropole / Sunstar Hotel Grindelwald หรือเทียบเท่า (พักติดกัน 2 คืน)

(โรงแรมที่ระบุในรายการทัวร์เป็นเพียงโรงแรมที่นำเสนอเบื้องต้นเท่านั้น ซึ่งอาจมีการเปลี่ยนแปลงแต่โรงแรมที่เข้าพักจะเป็นโรงแรมระดับเทียบเท่ากัน โดยจะแจ้งพร้อมใบนัดหมาย 5-7 วันก่อนการเดินทางและขอสงวนสิทธิ์ในการปรับเปลี่ยนที่พักไปเมืองใกล้เคียงในกรณีที่มีเหตุแพร่หรือเทศกาล)

วันที่ห้า

เวอเวย์ • มองเทรอซ์ • ปราสาทซิลยอง • ทาซ • เซอร์แมท • อิสระเดินเล่นเมืองเซอร์แมท
๑๑ (เช้า/กลางวัน/เย็น)

เช้า

๑๑ บริการอาหารเช้า ณ ห้องอาหารของโรงแรม (มื่อที่ 10)

มุ่งหน้าสู่ **เมืองเวอเวย์ (Vevey)** (ใช้เวลาเดินทางประมาณ 1.45 ชั่วโมง) โดยระหว่างนั้นจะเลียบทะเลสาบเจนีวา ทะเลสาบที่มีขนาดใหญ่เป็นอันดับที่สองของยุโรป แวะถ่ายรูปกับ **ส้อมยักซ์ (The Fork - Alimentaryum)** ประติมากรรมชื่อดัง ด้วยความสูงกว่า 8 เมตร นอกจากนั้นท่านจะยังได้สัมผัสกับวิวของทะเลสาบเจนีวาและเทือกเขาแอลป์เป็นฉากหลังอีกด้วย



เที่ยง

๑๑ บริการอาหารกลางวัน ณ ภัตตาคารจีน (มื้อที่ 11)



จากนั้น เดินทางต่อไปยัง เมืองมงเทรอร์ช (Montreux) แวะถ่ายรูปด้านหน้า ปราสาทชิลยอง (Château de Chillon) (ใช้เวลาเดินทางประมาณ 30 นาที) ปราสาทอายุกว่า 1,000 ปี ที่ยังคงความสมบูรณ์ที่สุดแห่งหนึ่งของยุโรปก็ว่าได้ และเป็นอีก 1 จุดที่ท่านต้องไม่พลาดชม ตัวปราสาทถูกสร้างขึ้นเพื่อเป็นจุดควบคุมและเก็บค่าผ่านทางของผู้เดินทาง รวมไปถึงขบวนสินค้าต่างๆที่สัญจรไปมา

มุ่งหน้าสู่ เมืองเซอร์แมท (Zermatt) (ใช้เวลาเดินทางประมาณ 2.30 ชั่วโมง) เมืองตากอากาศสุดหรูที่ไม่ใช่แค่เพียงเพื่อการพักผ่อนพาหนะ จึงทำให้มีความบริสุทธิ์ของอากาศเป็นอย่างดี



มาก **และเป็นที่ที่ผู้คนทั่วโลกใฝ่ฝันว่าจะได้มาพักที่เมืองแห่งนี้ โดยพาท่านเปลี่ยนเป็นขึ้นรถไฟที่เมือง ทาช (Tasch)**

จากนั้นพาท่านเดินชม ความงามของ **เมือง Zermatt** เมืองเล็กๆที่อัดแน่นไปด้วยความวิเศษเหนือคณานับ ไม่ว่าจะเป็นถนนย่านใจกลางเมืองอย่าง Bahnhofstrasse ที่รวมร้านค้าต่างๆมากมาย ในอาคารสไตล์ที่เป็นเอกลักษณ์ไม่เหมือนใคร Matterhorn Museum อาคารจัดแสดงใต้ดินที่บอกเล่าเรื่องราวต่างๆ ในเมือง และโบสถ์ Pfarrkirche St. Mauritius จุดศูนย์รวมใจของชาวเมือง



คืนนี้โปรดเตรียมกระเป๋าสำหรับพัก 1 คืน เนื่องจากรถไฟได้จะไม่สามารถเข้ามาในเมืองได้

****กรณีโรงแรมในเซอแมทเต็มขอสงวนสิทธิ์ในการพาท่านพักเมืองใกล้เคียงแทน****

ค่า ๑๑ บริการอาหารค่ำ ณ ภัตตาคารท้องถิ่น (มื้อที่ 12)
ที่พัก HOTEL ALPENBLICK/ HOTEL ALBANA REAL หรือเทียบเท่า ****การ์นต์ที่พัก Zermatt 100%**

วันที่หก รถไฟกอร์เนอร์การ์ท • ถนนสาย E62 • มิลาน
๑๑ (เช้า/กลางวัน/เย็น)

เช้า ๑๑ บริการอาหารเช้า ณ ห้องอาหารของโรงแรม (มื้อที่ 13)
พิเศษสุด !!! พาท่านนั่งรถไฟกอร์เนอร์การ์ท (Gornergrat) รถไฟสุดคลาสสิกที่จะพาท่านขึ้นไป
ยังยอดเขาอันเป็นจุดชมวิวที่สวยงามที่สุดของ **ภูเขาแมทเทอร์ฮอร์น (Matterhorn)** ภูเขายอดแหลม
รูปร่างแปลกตาที่สูงถึง 4,478 เมตร เหนือระดับน้ำทะเล อันเปรียบเสมือนสัญลักษณ์ของประเทศ
และแมทเทอร์ฮอร์นยังได้ปรากฏในสินค้าและบริการต่างๆ มากมาย



เที่ยง ๑๑ บริการอาหารกลางวัน ณ ภัตตาคารท้องถิ่น (มื้อที่ 14)

จากนั้น มุ่งหน้าสู่เมืองมิลาน ประเทศอิตาลี โดยผ่าน ถนนหมายเลข E62 ที่มีความสวยงามของทิวเขาตลอดเส้นทางก่อนข้ามพรมแดนสู่แคว้นลอมบาร์ดี

ค่า ๑๐ บริการอาหารค่ำ ณ ห้องอาหารของโรงแรม (มื้อที่ 15)

ที่พัก BELSTAY ASSAGO หรือเทียบเท่า

(โรงแรมที่ระบุในรายการทัวร์เป็นเพียงโรงแรมที่นำเสนอเบื้องต้นเท่านั้น ซึ่งอาจมีการเปลี่ยนแปลงแต่โรงแรมที่เข้าพักจะเป็นโรงแรมระดับเทียบเท่ากัน โดยจะแจ้งพร้อมใบนัดหมาย 5-7 วันก่อนการเดินทาง และขอสงวนสิทธิ์ในการปรับเปลี่ยนที่พักไปเมืองใกล้เคียงในกรณีที่มีเทรคแพร์หรือเทศกาล)

วันที่เจ็ด ปราสาทสฟอร์ซ่า • มหาวิหารดูโอโม • อีสระช้อปปิ้ง

๑๐ (เช้า/กลางวัน/-)

เช้า ๑๐ บริการอาหารเช้า ณ ห้องอาหารของโรงแรม (มื้อที่ 19)

พาท่านเข้าชม **ปราสาทสฟอร์ซ่า (sforza castle)** ปราสาทของผู้ครองนครรัฐมิลานในอดีตที่มีความยิ่งใหญ่ไม่แพ้ตระกูลเมดิชีแห่งฟลอเรนซ์ สร้างขึ้นในช่วงศตวรรษที่ 14 มีความหรูหราและแข็งแกร่งในเวลาเดียวกัน โดยปราสาทแห่งนี้ บางส่วนถูกออกแบบโดยศิลปินระดับโลกอย่าง ลีโอนาโด ดา วินชี ที่เคยอยู่ในการอุปถัมภ์ ของตระกูลสฟอร์ซ่าถึง 15 ปี ปัจจุบันเป็นพิพิธภัณฑ์ที่เก็บรักษางานศิลปะทรงคุณค่าระดับโลกมากมาย และยังมีรูปแกะสลักชิ้นสุดท้ายของ มิเกลลันเจโล ที่แกะในวัย 89 ปีด้วย



เที่ยง ๑๐ บริการอาหารกลางวัน ณ ภัตตาคารจีน (มื้อที่ 20)

จากนั้น

เดินทางเข้าสู่ ตัวเมืองแห่งแฟชั่น **เมืองมิลาน (MILAN)** พาท่านถ่ายรูปบริเวณด้านหน้า **มหาวิหารมิลาน (DUOMO DI MILANA)** หนึ่งในโบสถ์คริสต์สถาปัตยกรรมกอธิคที่ใหญ่ที่สุดในโลก ภายใน วิหารเชื่อกันว่า มีการบรรจุหุมุดจริงไม้กางเขนของจริงที่ใช้ในการประหารชีวิตพระเยซู บริเวณด้านหน้าตกแต่งด้วยรูปสลักหินอ่อนที่วิจิตรเป็นอย่างยิ่ง



ให้ท่านได้เพลิดเพลินกับช้อปปิ้งมอลล์ที่เก่าแก่ที่สุดแห่งหนึ่งของยุโรปที่ **กัลเลรีอาวิตโตริโอเอมานูเอเลเซคอนโด (Galleria Vittorio Emanuele II)** ที่อัดแน่นไปด้วย แบรินด์ชั้นนำระดับโลก ที่บางแบรนด์นั้นก็ยังถือ กำเนิด ณ เมืองแห่งนี้ อาทิ Prada, Versace, Armani, Dolce & Gabbana, Valentino รวมไปถึงแบรนด์เนมที่คุ้นหู อีกมากมายอย่าง Gucci, LOUIS VUITTON, Swarovski



ได้เวลาอันสมควร นำท่านเดินทางสู่ ทำอากาศยานมิลานโน้ลเลนซา มิลาน ประเทศอิตาลี เพื่อให้ท่านได้
มีเวลาทำการคืนภาษี (Tax Refund)

21.35 น. ออกเดินทางกลับสู่ กรุงเทพฯ ประเทศไทย โดยสายการบินเอมิเรตส์ เที่ยวบินที่ **EK 092**

วันที่แปด **ดูไบ • กรุงเทพฯ**

๑๑ (-/-/-)

06.35 น. เดินทางถึง สนามบินนานาชาติดูไบ (เพื่อรอเปลี่ยนเครื่อง)

09.40 น. เดินทางสู่ ทำอากาศยานนานาชาติสุวรรณภูมิ โดยสายการบินเอมิเรตส์ เที่ยวบินที่ EK 372

18.55 น. เดินทางถึง สนามบินสุวรรณภูมิ กรุงเทพฯ โดยสวัสดิภาพ พร้อมความประทับใจมิรู้ลืม

หมายเหตุ: โปรแกรมและรายละเอียดของการเดินทางอาจมีการเปลี่ยนแปลงหรือสลับกันได้ตามความเหมาะสมทั้งนี้ ขึ้นอยู่กับสถานะอากาศ และเหตุสุดวิสัยต่างๆ ที่ไม่สามารถคาดการณ์ล่วงหน้า เช่น บางสถานที่ในยุโรปอาจปิดในวัน อาทิตย์ หรืออาจมีการปิดปรับปรุง หรืออาจทำการจองไม่ได้เนื่องจากต้องรอสรุปคอนเฟิร์มก่อนทำการจอง หากวัน เดินทางตรงกับวันเหล่านี้ โดยทางบริษัทฯจะคำนึงถึงผลประโยชน์ และความปลอดภัยของผู้ร่วมเดินทางเป็นสำคัญ และขอสงวนสิทธิ์ในการเปลี่ยนโปรแกรมโดยแจ้งให้ท่านทราบล่วงหน้า หากทราบเวลาและสถานที่ที่แน่นอนก่อน เดินทาง

อัตราค่าบริการรวม



- ✈️ ตัวเครื่องบินชั้นประหยัด Economy Class ไป - กลับ พร้อมกรุ๊ป
- ✈️ ภาษีน้ำมันและภาษีตัวทุกชนิด (สงวนสิทธิ์เก็บเพิ่มหากสายการบินปรับขึ้นก่อนวันเดินทาง)
- 📏 ค่าระวางน้ำหนักกระเป๋าไม่เกิน 30 กก.ต่อ 1 ใบ (โหลดได้ท่านละ 1 ใบ) กระเป๋าถือขึ้นเครื่อง Hand Carry 7 กก.ต่อ 1 ใบ
- 🏠 ที่พักโรงแรมตามรายการ พักห้องละ 2-3 ท่าน (กรณีที่พักโรงแรมไม่มีห้องพักสำหรับ 3 ท่าน ลูกค้าจะต้องเพิ่มเงินเป็นห้องพักห้องเดียว)
- 🍴 มื้ออาหารตามรายการระบุ (สงวนสิทธิ์ในการสลับมื้อหรือเปลี่ยนแปลงเมนูอาหารตามสถานการณ์)
- 🚗 ค่าน้ำมันรถวันละ 1 ขวด/ท่าน
- 📍 ค่าเข้าชมสถานที่ท่องเที่ยวตามรายการระบุ
- 🚗 ค่ารถโค้ช รับ-ส่ง สถานที่ท่องเที่ยวตามรายการระบุ (กฎหมายในยุโรปไม่อนุญาตให้คนขับรถเกิน 12 ชั่วโมงต่อวัน)
- 📄 ค่าธรรมเนียมการยื่นวีซ่าเชงเก้น สถานทูตจะไม่คืนค่าวีซ่าให้ท่านไม่ว่าจะผ่านการพิจารณาหรือไม่ก็ตาม (กรณีมีวีซ่าแล้ว จะคืนเงินให้ท่าน 3,500 บาท)
- 📄 ค่าทิปไกด์ท้องถิ่นและคนขับรถนำเที่ยวตามรายการ
- 🏠 ประกันโควิด-19 วงเงินคุ้มครองค่ารักษาพยาบาล 50,000 USD ประกันอุบัติเหตุวงเงิน 2,000,000 บาท (เงื่อนไขตามกรมธรรม์)
- 🚰 เงื่อนไขประกันการเดินทาง ค่าประกันอุบัติเหตุและค่ารักษาพยาบาล คุ้มครองเฉพาะกรณีที่ได้รับอุบัติเหตุระหว่างการเดินทาง ไม่คุ้มครองถึงการสูญเสียทรัพย์สินส่วนตัวและไม่คุ้มครองโรคประจำตัวและปัญหาสุขภาพอื่นๆ ของผู้เดินทาง

อัตราค่าบริการไม่รวม



- ✖️ ภาษีมูลค่าเพิ่ม 7% และภาษีหัก ณ ที่จ่าย 3%
- ✖️ ค่าทำหนังสือเดินทางไทย และค่าธรรมเนียมสำหรับผู้ถือพาสปอร์ตต่างชาติ
- ✖️ ค่าน้ำหนักกระเป๋าเดินทางในกรณีที่เกิดเกินกว่าสายการบินกำหนด 30 กิโลกรัมต่อท่าน
- ✖️ ค่าใช้จ่ายส่วนตัว อาทิ อาหารและเครื่องดื่มที่สั่งเพิ่มพิเศษ, โทรศัพท์-โทรสาร, อินเทอร์เน็ต, มินิบาร์, ซักรีดที่ไม่ได้ระบุไว้ในรายการ
- ✖️ ค่าใช้จ่ายอันเกิดจากความล่าช้าของสายการบิน, อุบัติภัยทางธรรมชาติ, การประท้วง, การจลาจล, การนัดหยุดงาน, การถูกปฏิเสธไม่ให้ออกและเข้าเมืองจากเจ้าหน้าที่ตรวจคนเข้าเมืองและเจ้าหน้าที่กรมแรงงานทั้งที่เมืองไทยและต่างประเทศซึ่งอยู่นอกเหนือความควบคุมของบริษัทฯ
- ✖️ ค่าบริการพนักงานยกกระเป๋าทุกสถานที่

****ทิปหัวหน้าทัวร์ ไม่บังคับ ขึ้นอยู่กับความพึงพอใจของท่าน****



กรณีที่ท่านต้องออกตัวภายใน เช่น (ตัวเครื่องบิน, ตัวรถทัวร์, ตัวรถไฟ) กรุณาสอบถามที่เจ้าหน้าที่ทุกครั้ง ก่อนทำการออกตัว เนื่องจากสายการบินอาจมีการเปลี่ยนแปลงไฟล์กบิน หรือเวลาบิน โดยไม่ได้แจ้งให้ทราบล่วงหน้า ทางบริษัทฯ จะไม่รับผิดชอบใด ๆ ในกรณี ถ้าท่านออกตัวภายใน โดยไม่แจ้งให้ทราบและหากไฟล์กบินมีการเปลี่ยนแปลงเวลาบินเพราะถือว่าท่านยอมรับในเงื่อนไขดังกล่าว

โรงแรมที่พัก

- 🏠 สำหรับห้องพักแบบ 3 เตียง (Triple) มีบริการเฉพาะบางโรงแรมเท่านั้น กรณีเดินทางเป็นผู้ใหญ่ 3 ท่าน บริษัทฯขอแนะนำให้ท่านเปิดห้องพักเป็นแบบ 2 ห้อง (1 Twin+1 Sgl) ซึ่งท่านจะต้องชำระค่าพักเดี่ยวเพิ่ม เนื่องจากบางโรงแรมอาจจะไม่มี 1 เตียงใหญ่กับเตียงพับเสริมซึ่งไม่สะดวกสบายในการพัก
กรุณาอ่านเงื่อนไขการจองแบบ 3 ท่านหากลูกค้าพึงพอใจ ทางบริษัทฯจะถือว่าท่านยอมรับในเงื่อนไขของห้องพักดังกล่าว
- 🏠 โรงแรมยุโรปส่วนใหญ่จะเป็นห้องแบบ Twin เพียงเดียว 2 เตียงในห้อง ห้อง Double และส่วนใหญ่ก็จะเป็นลักษณะการนำเตียงมาชิดกันให้เป็น Double หากลูกค้ารีเคสพัก Double ทางบริษัทฯจะไม่รับรองเรื่องห้องให้เนื่องจากระบบการจองแต่ละโรงแรมจะไม่สามารถล็อคห้องพักได้จึงขึ้นอยู่กับการจัดการของทางโรงแรมเป็นหลัก ทั้งนี้ลูกค้าจะต้องยอมรับในเงื่อนไขดังกล่าว
- 🏠 โรงแรมยุโรปที่มีลักษณะเป็น Traditional ห้องที่เป็นห้องเดี่ยวอาจมีขนาดกะทัดรัดและไม่มีอ่างอาบน้ำ ซึ่งขึ้นอยู่กับการออกแบบของแต่ละโรงแรมนั้นๆ และห้องพักแต่ละห้องอาจมีลักษณะแตกต่างกัน และห้องพักแบบเดี่ยวและคู่ อาจจะไม่ติดกันหรืออยู่คนละชั้น
- 🏠 กรณีมีการจัดงานประชุมนานาชาติ Trade Fair เป็นผลให้ค่าโรงแรมสูงขึ้นมากและห้องพักในเมืองเต็ม บริษัทฯขอสงวนสิทธิ์ในการปรับเปลี่ยนหรือย้ายเมืองเพื่อให้เกิดความเหมาะสม
- 🏠 โรงแรมยุโรปส่วนมากจะไม่มีเครื่องปรับอากาศ เนื่องจากอยู่ในภูมิภาคที่มีอุณหภูมิต่ำ จะมีบริการเครื่องปรับอากาศเฉพาะในฤดูร้อนเท่านั้น
- 🏠 บางสถานที่ในยุโรปอาจปิดในวันอาทิตย์ หรืออาจมีการปิดปรับปรุงในช่วงฤดูหนาว หากวันเดินทางตรงกับวันเหล่านี้ ทางบริษัทฯ ขอสงวนสิทธิ์ในการเปลี่ยนโปรแกรมโดยแจ้งให้ท่านทราบล่วงหน้า หากทราบเวลาที่แน่นอนก่อนเดินทาง

เงื่อนไขการสำรองที่นั่งและการยกเลิกทัวร์

การจองทัวร์

- กรุณาจองทัวร์ล่วงหน้า ก่อนการเดินทาง พร้อมชำระมัดจำ 40,000 บาท ส่วนที่เหลือชำระทันทีก่อนการเดินทางไม่น้อยกว่า 30 วัน มิฉะนั้นถือว่าท่านยกเลิกการเดินทางโดยอัตโนมัติ (ช่วงเทศกาลกรุณาชำระก่อนเดินทาง 45 วัน)

กรณียกเลิก : จอยกรุ๊ป

- ยกเลิกก่อนการเดินทาง 45 วันขึ้นไป บริษัทฯ จะคืนเงินค่ามัดจำให้ทั้งหมด โดยหักค่าใช้จ่ายที่เกิดขึ้นจริง ยกเว้นในกรณีวันหยุดเทศกาล, วันหยุดนักขัตฤกษ์ ยกเลิกก่อนการเดินทาง 60 วัน จะคืนเงินค่ามัดจำให้ทั้งหมด โดยหักค่าใช้จ่ายที่เกิดขึ้นจริง (ค่าใช้จ่ายที่เกิดขึ้นจริง อาทิเช่น ค่าตั๋วเครื่องบิน ค่าโรงแรม ฯลฯ)
- ยกเลิกการเดินทาง 45 วัน ก่อนการเดินทาง หักค่าทัวร์ 50% จากราคาขาย และหักค่าใช้จ่ายที่เกิดขึ้นจริงทั้งหมดไม่ว่ากรณีใดๆ ทั้งสิ้น (ค่าใช้จ่ายที่เกิดขึ้นจริง อาทิเช่น ค่าตั๋วเครื่องบิน ค่าโรงแรม ฯลฯ)
- ยกเลิกการเดินทาง 30 วัน ก่อนการเดินทาง บริษัทฯ ขอสงวนสิทธิ์เก็บเงินค่าทัวร์ทั้งหมดไม่ว่ากรณีใด ๆ ทั้งสิ้น

กรณียกเลิก : ตัดกรุ๊ป

- ยกเลิกหรือเลื่อนการเดินทางต้องทำก่อนการเดินทาง 60 วัน บริษัทฯจะคืนเงินค่ามัดจำให้ทั้งหมด ยกเว้นในกรณีวันหยุดเทศกาล, วันหยุดนักขัตฤกษ์ ทางบริษัทฯขอสงวนสิทธิ์ยึดเงินมัดจำโดยไม่มีเงื่อนไขใดๆทั้งสิ้น
- ยกเลิกการเดินทางภายใน 60 วัน ทางบริษัทฯขอสงวนสิทธิ์ยึดเงินมัดจำโดยไม่มีเงื่อนไขใดๆทั้งสิ้น
- ยกเลิกการเดินทางหลังชำระเต็มจำนวน ทางบริษัทฯขอสงวนสิทธิ์เก็บเงินค่าทัวร์ทั้งหมดโดยไม่มีเงื่อนไขใดๆทั้งสิ้น

กรณีเจ็บป่วย

- กรณีเจ็บป่วย จนไม่สามารถเดินทางได้ ซึ่งจะต้องมีใบรับรองแพทย์จากโรงพยาบาลรับรอง บริษัทฯจะทำการเลื่อนการเดินทางของท่านไปยังคณะต่อไป แต่ทั้งนี้ท่านจะต้องเสียค่าใช้จ่ายที่ไม่สามารถยกเลิกหรือเลื่อนการเดินทางได้ตามความเป็นจริง
- ในกรณีเจ็บป่วยกะทันหันก่อนล่วงหน้าเพียง 7 วันทำการ ทางบริษัทฯ ขอสงวนสิทธิ์ในการคืนเงินทุกกรณี

**** ก่อนตัดสินใจจองทัวร์ควรอ่านเงื่อนไขการเดินทางและรายการทัวร์อย่างละเอียดทุกหน้าอย่างถี่ถ้วน แล้วจึงมัดจำเพื่อประโยชน์ของท่านเอง****

เงื่อนไขการสำรองที่นั่งและการยกเลิกทัวร์



กรณีวีซ่าที่ท่านยื่นไม่ผ่านการพิจารณาและคณะสามารถออกเดินทางได้ท่านจะต้องเสียค่าใช้จ่ายจริงที่เกิดขึ้นดังต่อไปนี้

- ค่าธรรมเนียมและค่าดำเนินการตามจริง ทางสถานทูตไม่คืนค่าธรรมเนียมใดๆทั้งสิ้นแม้ว่าจะผ่านหรือไม่ผ่านการพิจารณา
- ค่ามัดจำตัวเครื่องบิน หรือตัวเครื่องบินที่ออกมาจริง ณ วันยื่นวีซ่า ซึ่งตัวเป็นเอกสารที่สำคัญในการยื่นวีซ่า หากท่านไม่ผ่านการพิจารณา ตัวเครื่องบินถ้าออกตัวมาแล้วจะต้องทำการ REFUND โดยจะมีค่าธรรมเนียมที่ท่านต้องถูกหักบางส่วน และส่วนที่เหลือจะคืนให้ท่านภายใน 45-60 วัน(ตามกฎหมายของแต่ละสายการบิน) ถ้ายังไม่ ออกตัวท่านจะเสียแต่ค่ามัดจำตัวตามจริงเท่านั้น
- ค่าห้องพัก ถ้าคณะออกเดินทางได้ และท่านไม่ผ่านการพิจารณาวีซ่า หากท่านไม่ปรากฏตัวตามวันที่เข้าพัก ทางโรงแรมจะต้องยึดค่าห้องพัก 100% ในทันที ทางบริษัทจะแจ้งให้ท่านทราบ และมีเอกสารชี้แจงให้ท่านเข้าใจ
- หากท่านผ่านการพิจารณาวีซ่า แล้วยกเลิกการเดินทางทางบริษัทขอสงวนสิทธิ์ในการยึดค่าใช้จ่ายทั้งหมด 100%
- ทางบริษัทเริ่มต้น และจบ การบริการ ที่สนามบินสุวรรณภูมิกรณีท่านเดินทางมาจากต่างจังหวัด หรือ ต่างประเทศ และจะสำรองตัวเครื่องบิน หรือพาหนะอย่างหนึ่งอย่างใดที่ใช้ในการเดินทางมาสนามบิน ทางบริษัท จะไม่รับผิดชอบค่าใช้จ่ายในส่วนนี้ เพราะเป็นค่าใช้จ่ายที่นอกเหนือจากโปรแกรมการเดินทางของบริษัท ฉะนั้น ท่านควรจะให้กรุป FINAL 100% ก่อนที่จะสำรองยานพาหนะ

รายละเอียดเพิ่มเติม



- บริษัทจะทำการยื่นวีซ่าของท่านก็ต่อเมื่อในคณะมีผู้สำรองที่นั่งครบ 10 ท่าน และได้รับความตอบรับจาก ทางสถานทูต เนื่องจากบริษัทจะต้องใช้เอกสารต่างๆที่เป็นกรุปในการยื่นวีซ่า อาทิ ตัวเครื่องบิน, ที่พักที่ได้รับ การยืนยันมาจากทางยุโรป, ประกันการเดินทาง ฯลฯ ทางท่านจะต้องรอให้คณะครบ 20 ท่าน จึงจะสามารถยื่น วีซ่าให้กับทางท่านได้อย่างถูกต้อง
- หากในช่วงที่ท่านเดินทางคิววีซ่ากรุปในการยื่นวีซ่าเต็ม ทางบริษัทต้องขอสงวนสิทธิ์ในการยื่นวีซ่าเดี่ยว ซึ่งทางท่านจะต้องเดินทางมายื่นวีซ่าด้วยตัวเอง ตามวัน และเวลาดนัดหมายจากทางสถานทูต โดยมีเจ้าหน้าที่ของบริษัท คอยดูแล และอำนวยความสะดวก
- เอกสารต่างๆที่ใช้ในการยื่นวีซ่าท่องเที่ยวทวีปยุโรป ทางสถานทูตเป็นผู้กำหนดออกมา มิใช่บริษัททัวร์เป็นผู้กำหนด
- ท่านที่มีความประสงค์จะยื่นวีซ่าท่องเที่ยวทวีปยุโรป กรุณาจัดเตรียมเอกสารให้ถูกต้อง และครบถ้วน ตามที่สถานทูตต้องการ เพราะจะมีผลต่อการพิจารณาวีซ่าของท่าน บริษัททัวร์เป็นแต่เพียงตัวกลาง และอำนวยความสะดวกในการยื่นวีซ่าเท่านั้น มิได้เป็นผู้พิจารณาว่าวีซ่าให้กับทางท่าน
- บริษัทฯ ขอสงวนสิทธิ์ในการเก็บค่าใช้จ่ายทั้งหมด กรณีท่านยกเลิกการเดินทางและมีผลทำให้คณะเดินทางไม่ครบตามจำนวน ที่บริษัทฯ กำหนดไว้ 10 ท่านขึ้นไป เนื่องจากเกิดความเสียหายต่อทางบริษัทฯ และผู้เดินทางอื่นที่เดินทางในคณะเดียวกัน บริษัทต้องนำไปชำระค่าเสียหายต่าง ๆ ที่เกิดจากการยกเลิกของท่าน
- ในกรณีที่มิผู้เดินทางไม่ถึง 10 ท่าน ขอสงวนสิทธิ์เลื่อนวันเดินทาง หรือยกเลิกการเดินทาง และกรณีผู้ร่วมเดินทางในคณะ ไม่ผ่านการพิจารณาวีซ่าได้ครบ 10 ท่าน ทางบริษัทฯ ยินดีคืนเงินให้ทั้งหมด หลังจากหักค่าธรรมเนียมการยื่นวีซ่าและ ค่าใช้จ่ายทั้งหมดที่เกิดขึ้นจริง โดยทางบริษัทจะแจ้งให้ท่านทราบล่วงหน้า 10 วันก่อนการเดินทาง



หากสถานที่ท่องเที่ยวต่างๆในรายการมีการปิดโดยไม่แจ้งให้ทราบล่วงหน้าโดยเป็นการปฏิบัติการทางรัฐบาลหรือหน่วยงานในประเทศ ทางผู้จัดขอสงวนสิทธิ์ในการปรับและเปลี่ยนแปลงโปรแกรมตามความเหมาะสม ทั้งนี้ลูกค้าจะต้องยอมรับในเงื่อนไขดังกล่าวก่อนทำการจองทุกครั้ง

รายละเอียดเพิ่มเติม

- บริษัทฯ มีสิทธิ์ในการเปลี่ยนแปลงโปรแกรมทัวร์ในกรณีที่เกิดเหตุสุดวิสัยจนไม่อาจแก้ไขได้
- เที่ยวบิน , ราคาและรายการท่องเที่ยว สามารถเปลี่ยนแปลงได้ตามความเหมาะสมโดยคำนึงถึงผลประโยชน์ของผู้เดินทางเป็นสำคัญ
- หนังสือเดินทางต้องมีอายุการใช้งานเหลือไม่น้อยกว่า 6 เดือน และบริษัทฯ รับเฉพาะผู้มีจุดประสงค์เดินทางเพื่อท่องเที่ยวเท่านั้น (หนังสือเดินทางต้องมีอายุเหลือใช้งานไม่น้อยกว่า 6 เดือน บริษัทฯ ไม่รับผิดชอบหากอายุเหลือไม่ถึงและไม่สามารถเดินทางได้)
- ทางบริษัทฯ จะไม่รับผิดชอบใดๆทั้งสิ้น หากเกิดความล่าช้าของสายการบิน,สายการบินยกเลิกบิน , การประท้วง,การนัดหยุดงาน, การก่อกวนหรือกรณีท่านถูกปฏิเสธการเข้าหรือออกเมืองจากเจ้าหน้าที่ตรวจคนเข้าเมือง หรือ เจ้าหน้าที่กรมแรงงานทั้งจากไทย และต่างประเทศซึ่งอยู่นอกเหนือความรับผิดชอบของบริษัทฯหรือเหตุภัยพิบัติทางธรรมชาติ (ซึ่งลูกค้าจะต้องยอมรับในเงื่อนไขในกรณีที่เกิดเหตุสุดวิสัย ซึ่งอาจจะปรับเปลี่ยนโปรแกรมตามความเหมาะสม)
- ทางบริษัทฯ จะไม่รับผิดชอบใดๆทั้งสิ้น หากผู้เดินทางประสบเหตุสภาวะฉุกเฉินจากโรคประจำตัว ซึ่งไม่ได้เกิดจากอุบัติเหตุในรายการท่องเที่ยว (ซึ่งลูกค้าจะต้องยอมรับในเงื่อนไขในกรณีที่เกิดเหตุสุดวิสัย ซึ่งอยู่นอกเหนือความรับผิดชอบของบริษัทฯ)
- ทางบริษัทฯ จะไม่รับผิดชอบใดๆทั้งสิ้น หากท่านใช้บริการของทางบริษัทฯ ไม่ครบ อาทิ ไม่เที่ยวบางรายการ,ไม่ทานอาหารบางมื้อ, เพราะค่าใช้จ่ายทุกอย่างทางบริษัทฯ ได้ชำระค่าใช้จ่ายให้ตัวแทนต่างประเทศแบบเหมาจ่ายขาด ก่อนเดินทางเรียบร้อยแล้ว เป็นการชำระเหมาขาด
- ทางบริษัทฯ จะไม่รับผิดชอบใดๆทั้งสิ้น หากเกิดสิ่งของสูญหายจากการโจรกรรมและหรือเกิดอุบัติเหตุที่เกิดจากความประมาทของนักท่องเที่ยวเองหรือในกรณีที่กระเป๋าเกิดสูญหายหรือชำรุดจากสายการบิน
- กรณีที่การตรวจคนเข้าเมืองทั้งที่กรุงเทพฯและในต่างประเทศปฏิเสธมิให้เห็นทางออกหรือเข้าประเทศที่ระบุไว้ในรายการเดินทาง บริษัทฯ ขอสงวนสิทธิ์ที่จะไม่คืนค่าบริการไม่ว่ากรณีใดๆทั้งสิ้น
- ตัวเครื่องบินเป็นตัวราคาพิเศษ กรณีที่ท่านไม่เดินทางพร้อมคณะไม่สามารถนำมาเลื่อนวันหรือคืนเงินและไม่สามารถเปลี่ยนชื่อได้ หากมีการปรับราคาบัตรโดยสารสูงขึ้น ตามอัตราค่าน้ำมันหรือค่าเงินแลกเปลี่ยน ทางบริษัทฯ ขอสงวนสิทธิ์ปรับราคาตัวดังกล่าว
- เมื่อท่านตกลงชำระเงินไม่ว่าทั้งหมดหรือบางส่วนผ่านตัวแทนของบริษัทฯหรือชำระโดยตรงกับทางบริษัทฯ ทางบริษัทฯ จะถือว่าท่านได้ยอมรับในเงื่อนไขข้อตกลงต่างๆที่ได้ระบุไว้ข้างต้นนี้แล้วทั้งหมด
- กรุ๊ปที่เดินทางช่วงวันหยุดหรือเทศกาลที่ต้องการันต์มัดจำกับสายการบินหรือผ่านตัวแทนในประเทศหรือต่างประเทศ รวมถึงเที่ยวบินพิเศษ เช่น Charter Flight , Extra Flight จะไม่มีการคืนเงินมัดจำหรือค่าทัวร์ทั้งหมด
- ในกรณีของ PASSPORT นั้น จะต้องไม่มีการชำรุด เปียกน้ำ การขีดเขียนรูปต่างๆหรือแม้กระทั่งตราป้อมลายการ์ตูน ที่ไม่ใช่การประทับตราอย่างเป็นทางการของตม. กรุณาตรวจสอบ PASSPORT ของท่านก่อนการเดินทางทุกครั้ง หาก ตม.ปฏิเสธการเข้า-ออกเมืองของท่าน ทางบริษัทฯ จะไม่รับผิดชอบใดๆทั้งสิ้น
- กรณีมี “คดีความ” ที่ไม่อนุญาตให้ท่านเดินทางออกนอกประเทศได้ โปรดทำการตรวจสอบก่อนการจองทัวร์ว่าท่านสามารถเดินทางออกนอกประเทศได้หรือไม่ ถ้าไม่สามารถเดินทางได้ ซึ่งเป็นสิ่งที่อยู่เหนือการควบคุมของบริษัทฯ ทางบริษัทฯ จะไม่รับผิดชอบใดๆทั้งสิ้น
- กรณี “หญิงตั้งครรภ์” ท่านจะต้องมีใบรับรองแพทย์ ระบุชัดเจนว่าสามารถเดินทางออกนอกประเทศได้ รวมถึงรายละเอียดอายุครรภ์ที่ชัดเจน สิ่งนี้อยู่เหนือการควบคุมของบริษัทฯ ทางบริษัทฯ จะไม่รับผิดชอบใดๆทั้งสิ้น
- กรณีใช้หนังสือเดินทางราชการ (เล่มน้ำเงิน) เพื่อการท่องเที่ยวกับคณะทัวร์ หากท่านถูกปฏิเสธในการเข้า – ออกประเทศใดๆก็ตามทางบริษัทฯ ขอสงวนสิทธิ์ไม่คืนค่าทัวร์และรับผิดชอบใด ๆ ทั้งสิ้น
- เมื่อท่านได้ชำระเงินมัดจำหรือทั้งหมด ทางบริษัทฯ จะถือว่าท่านรับทราบและยอมรับในเงื่อนไขต่างๆของบริษัทฯ ที่ได้ระบุไว้ในรายการทัวร์ทั้งหมด
- ภาพที่ใช้เพื่อการโฆษณาเท่านั้น

WELCOME TO EUROPE

กรุณจองทัวร์วันหยุดเทศกาล,วันหยุดนักขัตฤกษ์,วันหยุดยาวต่อเนื่อง และได้มีการแจ้งยกเลิกทัวร์

ทางบริษัทฯ ขอสงวนสิทธิ์เก็บค่าทัวร์ทั้งหมด โดยไม่มีเงื่อนไขใด ๆ ทั้งสิ้น



เอกสารประกอบการยื่นวีซ่า

เอกสารประกอบการยื่นคำร้องขอวีซ่า ในส่วนที่เป็นสำเนาผู้สมัคร
ไม่ต้องเซ็นรับรองสำเนาถูกต้อง ประกอบด้วยรายละเอียดดังต่อไปนี้



1 หนังสือเดินทาง

1.1 หนังสือเดินทางประเทศไทย (Thailand Passport) หนังสือเดินทางเล่มปัจจุบัน จะต้องเหลืออายุการใช้งานเดินทางไป และกลับไม่น้อยกว่า 180 วัน และมีหน้าว่าง 2 หน้า (สำหรับวีซ่าสติ๊กเกอร์) พร้อมสำเนาหน้าหนังสือเดินทาง 2 ชุด



สำหรับหนังสือเดินทาง ต้องใช้เป็นหนังสือเดินทางบุคคลทั่วไป (สีเลือดหมู) เท่านั้น ห้ามใช้หนังสือเดินทางราชการ (สีน้ำเงิน) หนังสือเดินทางทูต (สีแดง) หรืออื่นๆ ที่นอกเหนือจากหนังสือเดินทางบุคคลทั่วไป โดยเด็ดขาด

1.2 หนังสือเดินทางเล่มเก่าตัวจริง ถ้าเคยมีวีซ่าเชงเก้น
ระยะเวลาไม่เกิน 3 ปี ตัวอย่างหน้าวีซ่าเชงเก้น



***ในกรณีที่ถือพาสปอร์ต สัญชาติไทย แต่พำนักอยู่ต่างประเทศ, ทำงานอยู่ต่างประเทศ หรือนักเรียน นักศึกษาศึกษาอยู่ต่างประเทศ กรุณาแจ้งเจ้าหน้าที่ของทางบริษัทให้ทราบทันที เพราะการยื่นขอวีซ่าจะมีเงื่อนไข และ ข้อกำหนดของทางสถานทูตฯ ต้องการเพิ่มเติม และบางสถานทูตอาจไม่สามารถยื่นขอวีซ่าในประเทศไทยได้
ข้อกำหนดนี้รวมถึงผู้เดินทางที่ถือพาสปอร์ตต่างชาติด้วย***



2 รูปถ่ายสี

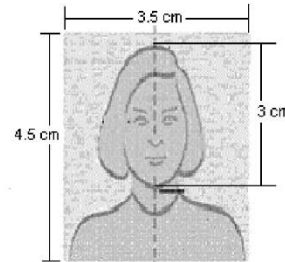
รูปถ่ายสี ขนาด 3.5X4.5 cm 2 รูป ที่มีพื้นหลังสีขาว (ไม่เกิน 6 เดือน) ห้ามซ้ำกับรูปถ่ายที่เคยทำวีซ่า ภาพใบหน้าต้องชัดเจน ไม่ใส่หมวก,ไม่ใส่แว่นและคอนแทคเลนส์,ไม่ยิ้มเห็นฟัน และห้ามตกแต่งภาพใดๆทั้งสิ้น

ความยาวของใบหน้าตั้งแต่ศีรษะจรดคาง

อยู่ระหว่าง 3-3.5 เซนติเมตร

ความกว้างของใบหน้า

2.5 แต่ไม่เกิน 3 เซนติเมตร



ตัวอย่างขนาดรูปถ่ายที่ตรงตามสถานทูตกำหนด

3 หลักฐานการเงิน

3.1 Bank Statement ย้อนหลัง 6 เดือน

3.2 หากออกค่าใช้จ่ายให้คนในครอบครัวต้องขอ Bank guarantee จากธนาคารให้บุคคลนั้นๆด้วย หลักฐานทางการเงินชื่อและนามสกุลต้องสะกดเป็นภาษาอังกฤษถูกต้องตรงตามกับพาสปอร์ต และต้องขอจากธนาคารไม่เกิน 7 วันก่อนวันยื่นวีซ่า

****หมายเหตุ**** ผู้สมัครควรเลือกใช้บัญชีออมทรัพย์ที่มีเงินอยู่ในบัญชีไม่ต่ำกว่า 100,000 บาทขึ้นไป

3.3 ปรับสมุดบัญชีธนาคารตัวจริง และเตรียมไปในวันที่ยื่นวีซ่า

รายการเดินบัญชีเงินฝากออมทรัพย์
KASIKORN BANK DEPOSIT STATEMENT OF SAVINGS ACCOUNT

ธนาคารกสิกรไทย
KASIKORN BANK

Ref. No. 24 026 1022000000000000 Page: 1/1 (05/08)
Account: ชื่อ - สกุล เกียรติภรณีชญ์โชติโรจน์เกษมทรัพย์

Statement Code: 000000000000
Account Number: เลขบัญชี
Period: 01/01/2021 - 31/05/2022
Owner Branch: KORNAM Branch

ENDING BALANCE: 3,916,026.03
TOTAL WITHDRAWAL / BY ITEMS: 9,888,075.87
TOTAL DEPOSIT / BY ITEMS: 6,899,046.21

| Date | Time / Balance | Descriptions | Withdrawal / Deposit | Outstanding Balance | Channel | Branch Code | Teller ID |
|----------|----------------|---------------------|----------------------|---------------------|----------------------|-------------|-----------|
| 01-01-21 | 07:00 | Right Up Balance | | 45,217.32 | K.P.L.S | 1990 | KMPH |
| 01-01-21 | 07:00 | Transfer Withdrawal | 1,000.00 | 44,217.32 | K.P.L.S | 1990 | KMPH |
| 01-01-21 | 16:30 | Transfer Withdrawal | 10,000.00 | 34,217.32 | K.P.L.S | 1990 | KMPH |
| 01-10-21 | 17:41 | Transfer Deposit | 11,500 | 45,717.32 | K.P.L.S | 1990 | KMPH |
| 01-10-21 | 18:46 | Transfer Deposit | 8,142.00 | 53,859.32 | K.P.L.S | 1990 | KMPH |
| 01-01-21 | 19:15 | Transfer Deposit | 285.00 | 54,144.32 | Internet Banking KTB | 1990 | KMPH |
| 01-10-21 | 21:41 | Transfer Deposit | 679.00 | 54,823.32 | Internet Banking KTB | 1990 | KMPH |
| 02-10-21 | 16:00 | Payment | 2,188.00 | 52,635.32 | K.P.L.S | 1990 | KMPH |
| 02-10-21 | 16:57 | Payment | 1,078.00 | 51,557.32 | K.P.L.S | 1990 | KMPH |
| 02-10-21 | 18:40 | Transfer Withdrawal | 15,000.00 | 36,557.32 | K.P.L.S | 1990 | KMPH |
| 04-10-21 | 09:05 | Transfer Deposit | 196,000.00 | 38,517.32 | K.P.L.S | 1990 | KMPH |
| 04-10-21 | 09:10 | Transfer Withdrawal | 30,075.00 | 8,442.32 | K.P.L.S | 1990 | KMPH |
| 04-10-21 | 09:13 | Transfer Withdrawal | 18,300.00 | (-19,857.68) | K.P.L.S | 1990 | KMPH |
| 04-10-21 | 09:19 | Transfer Withdrawal | 3,269.00 | (-23,126.68) | K.P.L.S | 1990 | KMPH |
| 04-10-21 | 09:21 | Transfer Withdrawal | 37,000.00 | (-60,126.68) | K.P.L.S | 1990 | KMPH |
| 04-10-21 | 09:23 | Transfer Withdrawal | 10,000.00 | (-70,126.68) | K.P.L.S | 1990 | KMPH |
| 04-10-21 | 09:25 | Transfer Withdrawal | 981.00 | (-71,107.68) | K.P.L.S | 1990 | KMPH |
| 04-10-21 | 09:25 | Transfer Withdrawal | 9,200.00 | (-80,307.68) | K.P.L.S | 1990 | KMPH |
| 04-12-21 | 16:59 | Transfer Withdrawal | 1,351.00 | (-81,658.68) | K.P.L.S | 1990 | KMPH |
| 04-12-21 | 07:30 | Transfer Withdrawal | 2,349.00 | (-84,007.68) | K.P.L.S | 1990 | KMPH |
| 04-12-21 | 08:31 | Transfer Withdrawal | 4,311.40 | (-88,319.08) | K.P.L.S | 1990 | KMPH |
| 04-12-21 | 08:32 | Transfer Withdrawal | 9,136.70 | (-97,455.78) | K.P.L.S | 1990 | KMPH |
| 04-10-21 | 08:34 | Transfer Withdrawal | 49,880.00 | (-147,335.78) | K.P.L.S | 1990 | KMPH |
| 04-10-21 | 10:30 | Transfer Withdrawal | 9,300.00 | (-156,635.78) | K.P.L.S | 1990 | KMPH |
| 04-12-21 | 18:23 | Transfer Withdrawal | 3,000.00 | (-159,635.78) | K.P.L.S | 1990 | KMPH |
| 05-10-21 | 13:30 | Transfer Withdrawal | 380.00 | (-160,015.78) | K.P.L.S | 1990 | KMPH |
| 05-10-21 | 17:14 | Transfer Deposit | 10,000.00 | (-150,015.78) | K.P.L.S | 1990 | KMPH |
| 05-10-21 | 17:26 | Transfer Withdrawal | 14,000.00 | (-164,015.78) | K.P.L.S | 1990 | KMPH |
| 05-10-21 | 17:30 | Transfer Withdrawal | 80,000.00 | (-244,015.78) | K.P.L.S | 1990 | KMPH |
| 05-10-21 | 18:01 | Transfer Withdrawal | 9,300.00 | (-253,315.78) | K.P.L.S | 1990 | KMPH |
| 06-10-21 | 18:40 | Transfer Deposit | 3,000.00 | (-250,315.78) | K.P.L.S | 1990 | KMPH |
| 06-10-21 | 17:30 | Transfer Deposit | 4,000.00 | (-246,315.78) | K.P.L.S | 1990 | KMPH |
| 06-10-21 | 21:00 | Transfer Deposit | 32,000.00 | (-214,315.78) | K.P.L.S | 1990 | KMPH |
| 07-10-21 | 14:42 | Payment | 5,300.00 | (-219,615.78) | K.P.L.S | 1990 | KMPH |
| 07-10-21 | 16:44 | Transfer Withdrawal | 285.00 | (-220,400.78) | K.P.L.S | 1990 | KMPH |
| 07-10-21 | 17:40 | Transfer Withdrawal | 185.00 | (-220,585.78) | K.P.L.S | 1990 | KMPH |
| 08-10-21 | 08:15 | Transfer Withdrawal | 385.00 | (-220,970.78) | K.P.L.S | 1990 | KMPH |



ธนาคารกสิกรไทย
KASIKORN BANK
Branch: KCT 0278-00000202
Date: June 02, 2022

THE CONSUL GENERAL
ประเทศที่ฉันยื่นวีซ่า

To Whom It May Concern:

This letter serves as bank reference for our customer who applied for a permit with you. We are pleased to give you the following details on our customer's account with us:

- Title of account: ชื่อ - สกุล เกียรติภรณีชญ์โชติโรจน์เกษมทรัพย์
- Name of Managing Director/Authorized person in case of juristic person: -
- Customer of: KORNAM Branch
- Type of account: Savings Account, Account Number: เลขบัญชีธนาคาร
- Overdraft on sound securities: -
- Length of time account maintained: 21 Years 11 Months
- Present balance of account as of June 02, 2022 at 09:01 AM: Credit balance GBP 7,517.95
- Average balance of account for 6 Months: Credit balance low five figure amount
- Name of applicant: ชื่อ - สกุล เกียรติภรณีชญ์โชติโรจน์เกษมทรัพย์
- Note: Considered financially capable of supporting himself throughout his trip in your country.

Sincerely,
KASIKORN BANK PCL

Assistant Branch Manager

(Exchange rate as of the issuing date = 42.5113 THB/1 USD)
The conflict data herein shall not create an obligation of K&A or a K&A officer.
K-Contact Center 02-8888888
www.kasikornbank.com
บริษัทกรทริบะประทีปใจ
060218-11-01
โทร: 02-0000000

ตัวอย่าง Bank Statement ที่ผู้สมัครต้องส่งกับธนาคาร

ตัวอย่าง Bank Guarantee ที่ผู้สมัครต้องส่งกับธนาคาร



4

หลักฐานการทำงาน

4.1 สำหรับเจ้าของกิจการ

ต้องมีสำเนาหนังสือรับรองทะเบียนพาณิชย์ สำเนาทะเบียนการค้า หรือ สำเนาจดทะเบียนบริษัท (อายุไม่เกิน 3 เดือน) **ฉบับภาษาไทยและภาษาอังกฤษ**

4.2 สำหรับท่านที่ทำงานบริษัท กรุณาระบุ TO WHOM IT MAY CONCERN แทนการใส่ชื่อของสถานทูต ต้องระบุวันลาให้ครอบคลุมตลอดช่วงการท่องเที่ยว ตำแหน่ง และอัตราเงินเดือนที่ได้รับ (ระยะเวลาของหนังสือรับรองต้องไม่เกิน 1 เดือน)

ต้องมีตราแสดมภ์จากบริษัทและเอกสารต้องระบุเป็นภาษาอังกฤษ

4.3 สำหรับนักเรียน หรือนักศึกษา

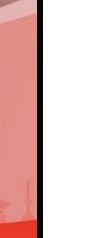
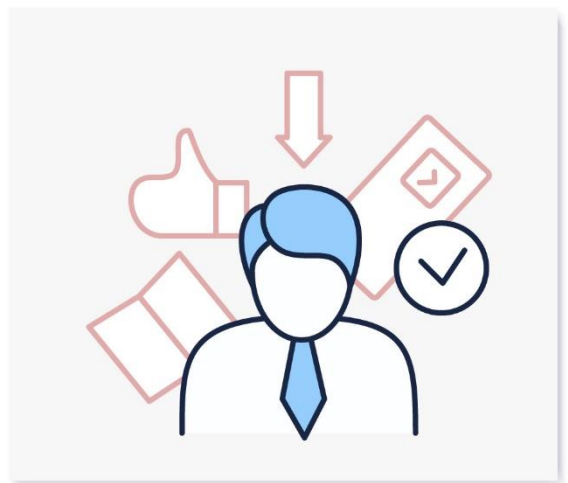
ต้องขอหนังสือรับรองจากทางสถาบัน เพื่อแสดงให้เห็นว่าปัจจุบันกำลังอยู่ระหว่างการศึกษา

เอกสารต้องระบุเป็นภาษาอังกฤษ

5

เอกสารส่วนตัว

- สำเนาทะเบียนบ้าน
- สำเนาบัตรประชาชน
- สูติบัตร(กรณีเด็กอายุต่ำกว่า 18 ปี)
- ทะเบียนสมรส/ทะเบียนหย่า/มรณะบัตร(ถ้ามี)
- ใบเปลี่ยนชื่อ-นามสกุล (ถ้ามีการเปลี่ยน)





6

กรณีเด็กอายุไม่ถึง 18 ปี

- 6.1 สติบัตรฉบับภาษาไทย/อังกฤษ
- 6.2 กรณีเดินทางพร้อมกับบิดา มารดา ต้องยื่นหนังสือรับรองจากสถาบันการศึกษา
- 6.3 กรณีไม่ได้เดินทางพร้อมกับบิดา มารดา หรือเดินทางไปกับบิดา มารดา ท่านใดท่านหนึ่ง จะต้องขอจดหมายยินยอมจากทางอำเภอ โดยที่บิดา หรือมารดา ผู้ไม่ได้เดินทางจะต้องไปยื่นความจำนงเพื่ออนุญาตให้บุตรเดินทางไปต่างประเทศกับอีกท่านหนึ่งได้ ณ ที่ว่าการอำเภอ หรือเขต โดยมีนายอำเภอ หรือผู้อำนวยการเขตลงลายมือชื่อ และลงตราประทับจากราชการอย่างถูกต้องฉบับภาษาไทย/อังกฤษ

ในการยื่นวีซ่าทางสถานทูตจะเก็บหนังสือเดินทาง ไว้จนกว่าจะได้การรับอนุมัติผลวีซ่า ไม่สามารถดึงหนังสือเดินทางออกมาใช้ได้ ระยะเวลาในการพิจารณาวีซ่าไม่น้อยกว่า 15 วันทำการ ไม่รวมวันหยุด เสาร์-อาทิตย์ และ วันหยุดนักขัตฤกษ์ และวันหยุดของทางสถานทูต หรือ อาจช้าหรือเร็วกว่ากำหนดขึ้นอยู่กับสถานทูต

***** สถานทูตมีการเปลี่ยนแปลงกฎเกณฑ์ในการยื่นเอกสารตลอดเวลา*****



***** การพิจารณาผล VISA ขึ้นอยู่กับดุลยพินิจของทางสถานทูต ทางบริษัทไม่มีส่วนเกี่ยวข้องกับ การพิจารณาใดๆทั้งสิ้น บริษัทเป็นเพียงตัวแทนที่คอยอำนวยความสะดวกในการยื่นวีซ่าเท่านั้น ข้อมูลและเอกสารทุกอย่างต้องเป็นความจริงความบิดเบือน ทางบริษัทขอสงวนสิทธิ์ไม่คืนเงิน ในกรณีที่ VISA ไม่ผ่านทุกกรณี *****

***** ในบางประเทศการยื่นวีซ่ากับทางบริษัททัวร์ จะต้องทำการยื่นวีซ่าประเภทหมู่คณะเท่านั้น การยื่นหมู่คณะต้องมีจำนวน 10 คนขึ้นไป ซึ่งทางศูนย์รับยื่นจะเป็นผู้กำหนดวันยื่นวีซ่าเท่านั้น ผู้เดินทางไม่สามารถกำหนดวันยื่นได้เอง หากผู้เดินทางไม่สามารถไปยื่นวีซ่าในวันที่ทางศูนย์รับยื่นกำหนดได้ จะมีค่าใช้จ่ายเพิ่มเติม PREMIUM หรือสำหรับการยื่นเดี่ยว เจื่อนไขกรุณาสอบถามกับบริษัททัวร์อีกครั้ง**

****ทั้งนี้ ค่าใช้จ่ายที่เกิดขึ้น ผู้เดินทางต้องชำระกับทางศูนย์รับยื่นโดยตรง****

แบบฟอร์มสำหรับกรอกข้อมูลยื่นวีซ่า

1) ข้อมูลเกี่ยวกับหนังสือเดินทางของผู้เดินทาง

ชื่อและนามสกุล _____

ชื่อและนามสกุลเก่า(ถ้ามี) _____

ชื่อและนามสกุล (ระบุเป็นภาษาอังกฤษ) _____

หมายเลขบัตรประจำตัวประชาชน 13 หลัก

| | | | | | | | | | | | | |
|--|--|--|--|--|--|--|--|--|--|--|--|--|
| | | | | | | | | | | | | |
|--|--|--|--|--|--|--|--|--|--|--|--|--|

วัน/เดือน/ปีเกิด ค.ศ. _____ สถานที่เกิด (จังหวัด) _____

2) ข้อมูลของผู้เดินทาง และครอบครัว

ที่อยู่ปัจจุบัน(ที่สามารถติดต่อได้)

โทรศัพท์มือถือ _____ E-mail : _____

สถานภาพ : โสด สมรสโดยจดทะเบียนสมรส สมรสไม่ได้จดทะเบียน
 หย่า หม้าย

วัน/เดือน/ปี ค.ศ. การเปลี่ยนสถานภาพ(สมรส, หย่า ฯลฯ) _____

ถ้าท่านสมรส โปรดระบุรายละเอียดของคู่สมรส

ชื่อและนามสกุลคู่สมรส (ระบุเป็นภาษาอังกฤษ) _____

วัน/เดือน/ปีเกิด ค.ศ. ของคู่สมรส _____

สถานที่เกิด (จังหวัด) _____

3) ข้อมูลของผู้เดินทางเกี่ยวกับอาชีพ, หรือถ้ากำลังศึกษาอยู่ ให้ลงรายละเอียดของสถานที่ศึกษา และลงรายละเอียดอื่นๆ ลงในช่องว่าง

3.1) ชื่อบริษัทที่ทำงาน, โรงเรียน, มหาวิทยาลัย (ระบุเป็นภาษาอังกฤษ)

3.2) ที่อยู่ของบริษัทที่ทำงาน, โรงเรียน, มหาวิทยาลัย (ระบุเป็นภาษาอังกฤษ)

3.3) งานปัจจุบันทำอาชีพ โปรดระบุตำแหน่ง (ระบุเป็นภาษาอังกฤษ และภาษาไทย)

3.4) เบอร์โทรศัพท์ที่ทำงาน หรือเบอร์โทรศัพท์สถาบันที่ท่านกำลังศึกษาอยู่ _____

4) ข้อมูลเกี่ยวกับการเดินทางไปต่างประเทศ

4.1) ท่านเคยมีวีซ่าเชงเก้นในกลุ่มเชงเก้นภายในระยะเวลา 3 ปี (ถ้ามีโปรดระบุ)

มีวันที่ออกวีซ่า และวันที่หมดอายุวีซ่า ให้ตรวจสอบที่หน้าเชงเก้นที่ท่านเคยเดินทาง

ประเทศ _____ วันที่ออกวีซ่า _____ วันหมดอายุวีซ่า _____

ประเทศ _____ วันที่ออกวีซ่า _____ วันหมดอายุวีซ่า _____

ประเทศ _____ วันที่ออกวีซ่า _____ วันหมดอายุวีซ่า _____

ประเทศ _____ วันที่ออกวีซ่า _____ วันหมดอายุวีซ่า _____

ไม่เคยมีวีซ่าเชงเก้น

4.1.1) ถ้าท่านเคยมีวีซ่าเชงเก้น โปรดระบุวันที่สแกนลายนิ้วมือล่าสุด

(ผู้สมัครสามารถตรวจสอบรายละเอียด วัน เดือน ปี ที่สแกนลายนิ้วมือล่าสุด)

ได้จากหน้าวีซ่าเชงเก้นล่าสุดที่ท่านเคยเดินทาง)

ประเทศ _____ วันที่สแกนลายนิ้วมือล่าสุด _____

5) ค่าใช้จ่ายในการเดินทาง

ออกค่าใช้จ่ายเอง

มีผู้ออกค่าใช้จ่ายให้ ระบุชื่อ _____ ความสัมพันธ์ _____