



Nikorn Marine Tour Phuket

71/23 หมู่ที่ 4 ตำบลราไวย์ อำเภอเมืองภูเก็ต จังหวัดภูเก็ต 83130

License No. 34/00204

Tel: 091-824-6167 Email: info@nikornmarinetour.com LINE: 0918246167



JUBFUK27

ฉลองปีใหม่'68

ทัวร์ญี่ปุ่น KYUSHU Countdown & Onsen

ซากะ • นปปุ • ฟุกุโอกะ



5 วัน 3 คืน Countdown ใน Huis Ten Bosch

25 - 29 ธ.ค. 67 (คริสต์มาส)

เดินทาง 30 ธ.ค. - 3 ม.ค. 68 (ปีใหม่)

เริ่มเพียง

48,900.-



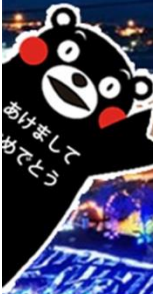
JUBFUK27

ฉลองปีใหม่'68

ทัวร์ญี่ปุ่น KYUSHU Countdown & Onsen



ซากะ • เบปปุ • ฟุกุโอกะ



5 วัน 3 คืน Countdown ใน Huis Ten Bosch

เริ่มเพียง

25 - 29 ธ.ค. 67 (คริสต์มาส)
เดินทาง 30 ธ.ค. - 3 ม.ค. 68 (ปีใหม่)

48,900.-

- เที่ยวบินตรง-เที่ยว
- 20 KG
- 3-4 ทาว
- ออนเซ็น
- น้ำดื่ม 1 ขวด/วัน

วันที่

รายละเอียดการเดินทาง

เช้า กลางวัน เย็น

- 1 สนามบินสุวรรณภูมิ (ประเทศไทย) กรุงเทพฯ **BKK - FUK BY VZ810 00:30-07:55 HRS.**
- 2 สนามบินสุวรรณภูมิ - สนามบินฟุกุโอกะ: ประเทศญี่ปุ่น - ศาลเจ้าดาไซฟู - นางาซากิ - Huis Ten Bosch ซิมปาร์คที่ใหญ่ที่สุดในญี่ปุ่น - เทศกาลประดับไฟฤดูหนาว (KINGDOM OF LIGHT) - ชมการแสดงดอกไม้ไฟ เฉลิมฉลองปีใหม่ 2025
- 3 นางาซากิ - ซากะ: ศาลเจ้ายูโทกุ อินาริ (กลกิโมโน) - Tosu Premium Outlets - ยูฟูอิน หมู่บ้านในฝัน - ทะเลสาบคินริน - เบปปุ เมืองหลวงออนเซ็น - อาน้ำแร่ร้อนออนเซ็น
- 4 เบปปุ - บ่อนรถทะเลตึก (อุมิ จิโกกุ) - ฟุกุโอกะ: วัดพระนอนนินโซอิน พระพุทธรูปทองสำริดที่ใหญ่ที่สุดในโลก - แวะช้อปปิ้งหุ่นกันดั้มยักษ์ - DUTY FREE - ซอปปิงย่านเทนจิน/อาคาตะ: ซิมอาหารย่านยะไต
- 5 สนามบินฟุกุโอกะ: - สนามบินสุวรรณภูมิ **FUK - BKK BY VZ811 08.55-12.35 HRS.**

กำหนดการเดินทาง : ๕.ค. 66 – ม.ค. 67 (วันหยุดปีใหม่)

วันแรกของการเดินทาง (1) สนามบินสุวรรณภูมิ กรุงเทพฯ

20.30 น. พร้อมกันที่ สนามบินสุวรรณภูมิ อาคารผู้โดยสารขาออก ชั้น 4 ประตู 2-3 แถว C สายการบินเวียดนามแอร์ (VZ) เจ้าหน้าที่บริษัทฯ คอยให้การต้อนรับและอำนวยความสะดวกด้านเอกสารและสัมภาระก่อนออกเดินทาง

วันที่สองของการเดินทาง (2) สนามบินสุวรรณภูมิ – สนามบินฟูกูโอกะ ประเทศญี่ปุ่น – ศาลเจ้าดาไซฟุ – นางาซากิ – Huis Ten Bosch อิมปาร์คที่ใหญ่ที่สุดในญี่ปุ่น – พักใน Huis Ten Bosch

00.30 น. ✈️ เห็นฟ้าสู่ เมืองฟูกูโอกะ โดยสายการบินไทยเวียดนามแอร์ (VZ) เที่ยวบินที่ VZ 810 (ใช้เวลาบิน 5.25 ชั่วโมง) (น้ำหนักโหลด 20 กก. ถ้อยขึ้นเครื่อง 7 กก. รวมอาหารและที่นั่งบนเครื่องฯ)
07.55 น. ถึงสนามบินฟูกูโอกะ เมืองที่ใหญ่ที่สุดบนเกาะคิวชู เกาะใหญ่ตอนใต้สุดของประเทศญี่ปุ่น เป็นเมืองศูนย์กลางด้านการค้าพาณิชย์

**** สำคัญมาก !! ประเทศญี่ปุ่นไม่อนุญาตให้นำอาหารสด จำพวก เนื้อสัตว์ พืช ผัก ผลไม้ เข้าประเทศ หากฝ่าฝืนมีโทษปรับและจับ ****
คำเตือน : กัญชา-กัญชง และยาเสพติดทุกชนิด เป็นสิ่งผิดกฎหมายในประเทศญี่ปุ่น โดยหากมีไว้ในครอบครองเพื่อนำเข้าและส่งออก มีโทษจำคุกไม่เกิน 7 ปี กรณีไว้ในครอบครองเพื่อจำหน่าย มีโทษจำคุกไม่เกิน 10 ปี และปรับไม่เกิน 3 ล้านบาท

(เวลาท้องถิ่นเร็วกว่าประเทศไทย 2 ชั่วโมง กรุณาปรับนาฬิกาของท่านให้เป็นเวลาท้องถิ่น เพื่อความสะดวกในการนัดหมาย) หลังผ่านพิธีการตรวจคนเข้าเมืองและศุลกากรเรียบร้อยแล้ว ...จากนั้นออกเดินทางสู่ ศาลเจ้าดาไซฟุ ศาลเจ้าชินโตอันเก่าแก่และมีชื่อเสียงที่สุดของฟูกูโอกะ สร้างขึ้นในปี ค.ศ. 905 เพื่ออุทิศแก่ท่านมิจิซาเนะ ซึ่งวาระ ศิลปินด้านวรรณคดีจีนและการศึกษา ซึ่งได้รับการยกย่องให้เป็นเทพเจ้าแห่งภูมิปัญญา จึงมีนักเรียนนิสิตนักศึกษามากมายมากราบไหว้ขอพรเพื่อความสำเร็จ การศึกษา ส่วนรูปปั้นหัวหน้าศาลเจ้าเชื่อกันว่า ถ้าลูบตามส่วนต่างๆ เราจะมีสุขภาพดีที่บริเวณนั้นๆ ไปด้วย ถ้าลูบตรงบริเวณหัว ลูบเขาก็จะมีหัวดี เรียบเก่ง ฉลาด และหากเดินอธิษฐานข้ามสะพานแดงทั้ง 3 สะพาน เปรียบเสมือนการเดินทางอดีตไปปัจจุบัน และสู่อนาคตแห่งความสำเร็จ ระหว่างทางเข้าออกศาลเจ้าหากท่านสังเกตเห็นน้ำเต้าแขวนอยู่เต็มไปหมด ซึ่งเชื่อกันว่าถ้าเขียนชื่อเด็กแรกเกิดใส่ลงในน้ำเต้าแล้วเทพเจ้าจะคุ้มครองเด็กให้ปลอดภัย อีสาระให้ท่านเลือกซื้อสินค้าพื้นเมืองกว่า 100 แห่ง บริเวณหน้าวัด **ห้ามพลาด!** ด้านหน้าศาลเจ้าจะมีถนนคนเดินที่มีร้านรวงขายเต็ม 2 ข้างทาง ที่เด่นๆ ก็จะมี **ขนมโมจิย่างไส้ถั่วแดง (UMEGAE MOCHI)** ที่เป็นของขึ้นชื่อของที่นี่ ถ้ามาถึงแล้วก็ต้องลองชิมกันซักหน่อย จะเป็นแป้งโมจิย่างหอมๆ กรอบนอกนุ่มใน กับอีกที่คือร้าน STARBUCK ที่ออกแบบมาสวยงามจนใครๆ ผ่านมาก็ต้องแวะถ่ายรูปกัน





เที่ยง **📍** รับประทานอาหารกลางวัน ณ ภัตตาคาร

บ่าย เดินทางต่อไปยัง **Huis Ten Bosch** หรือ หมู่บ้านฮอลแลนด์ (ใช้เวลาเดินทางประมาณ 2 ชม.) (รวมค่าเข้าชม) เป็นธีมปาร์คที่ใหญ่ที่สุดในญี่ปุ่น ครอบคลุมพื้นที่ถึง 1,520,000 ตร.ม. ตั้งอยู่ในเมืองซาเซโบะ จังหวัดนางาซากิ บรรยากาศให้ความรู้สึกเหมือนท่านท่องเที่ยวอยู่ในยุโรป ออกแบบให้เป็นเมืองเล็กๆ ประกอบด้วย พิพิธภัณฑ์ โรงแรม ร้านอาหาร ท่าเรือ สวนดอกไม้ และเครื่องเล่นกว่า 50 ชนิด พร้อมการแสดงต่างๆ บนเวที ฯลฯ





ชมการแสดงดอกไม้ไฟเฉลิมฉลอง !! พิเศษ!! ส่งท้ายปีเก่า ต้อนรับปีใหม่ 2025

พิเศษ !! ให้ท่านได้ชมและเชะรูปเทศกาลดอกไม้ตามฤดูกาล และเทศกาลประดับไฟฤดูหนาวที่ใหญ่ที่สุดในโลก (**Kingdom of Light**) กว่า 13 ล้านดวง ในช่วงเดือนตุลาคม-เมษายนของทุกปี
อิสระอาหารค่ำตามอัธยาศัย เพื่อให้ท่านได้ใช้เวลาเต็มที่ในสวนสนุก (มีไกด์แนะนำ)





เย็น ➡ พักค้างคืน ณ โรงแรม **Hotel Rotterdam Huis Ten Bosch (★★★★)** หรือเทียบเท่า
***** หมายเหตุ** เดินทางวันที่ 30 ธ.ค. - 3 ม.ค. 68 พักค้างคืน ณ โรงแรม **SASEBO PARADISE GARDEN (★★★)** 🚶 หรือเทียบเท่า **แช่น้ำแร่ออนเซ็น + พิเศษอาหารมื้อค่ำแบบบุฟเฟ่ต์**



วันที่สามของการเดินทาง (3) นางาซากิ - ซากะ - ศาลเจ้ายูโทคุ อินาริ (กลกิโมโน) - Tosu Premium Outlets - ยูฟูอิน หมู่บ้านในฝัน - ทะเลสาบคินริน - เบปปุ เมืองหลวงออนเซ็น - อาบน้ำแร่แช่ออนเซ็น

เช้า 📍 รับประทานอาหารเช้า ณ ห้องอาหารของโรงแรม
 ออกเดินทางสู่ **ศาลเจ้ายูโทคุ อินาริ (Yutoku Inari)** เป็นศาลเจ้านิกายชินโตประจำตระกูลนาเบะชิมะ เป็นศาลเจ้าอินาริที่ใหญ่และสำคัญเป็นอันดับ 3 ของประเทศญี่ปุ่นเชื่อกันว่าศาลเจ้าแห่งนี้เป็นที่ประทับ

ของเทพเจ้าศักดิ์สิทธิ์ที่ประชาชนชาวญี่ปุ่นต่างเคารพและนิยมมาสักการะขอพรเกี่ยวกับความสำเร็จด้านธุรกิจ และความปลอดภัย



... ต่อไปยัง **โทสุพรีเมียมเอาท์เล็ต (Tosu Premium Outlets)** แหล่งช้อปปิ้งเอาท์เล็ตครบวงจรที่ได้รับ
ความนิยมมากที่สุดแห่งหนึ่งในจังหวัดซากะ ซึ่งจะมีร้านค้าของแบรนด์ชั้นนำและแบรนด์ท้องถิ่น
มากกว่า 150 ร้าน มีครบทั้งผู้หญิง ผู้ชาย และเด็กเล็ก ไม่ว่าจะเป็นเสื้อผ้า รองเท้า กระเป๋า
เครื่องสำอาง อย่าง Coach, Armani, Timberland, Burberry, Gap, Puma, Levi's, Nike, New Balance,
Samsonite และอื่นๆ อีกมากมาย

เที่ยง

อิสระรับประทานอาหารกลางวันตามอัธยาศัย เพื่อให้ท่านได้ช้อปปิ้งอย่างเต็มที่



บ่าย นำท่านเดินทางสู่ **ยูฟูอิน หมู่บ้านในฝัน** ต้นแบบ OTOP ของประเทศญี่ปุ่น ตั้งอยู่ในจังหวัดโออิตะ
ซึ่งเป็นแหล่งออนเซ็นอันดับหนึ่งของญี่ปุ่น มากถึง 4,381 แห่ง หมู่บ้านจำลองสไตล์ยุโรปโบราณ มี
ต้นแบบจาก “Bibury” ประเทศอังกฤษ ซึ่งได้รับการยกย่องว่าเป็นหนึ่งในหมู่บ้านที่สวยงามที่สุดในโลก



ให้ท่านได้ ซิม-ซ้อป-แชะ ร้านขนมของฝาก ของที่ระลึก ตลอดจนงานแฮนด์เมด ฯลฯ บนถนนยูโนสึโอะ เมื่อเดินไปถึงสุดทางย่านร้านค้า จะได้ชมความงามของ **ทะเลสาบคินริน (Kinrin)** โดยมีธรรมชาติและหุบเขาเป็นฉากหลัง ซึ่งน้ำในทะเลสาบมาจากน้ำพุร้อน จึงอุ่นตลอดเวลา ... จนได้เวลาอันควร นำท่านต่อไปยัง **เบปปุ (Beppu)** เมืองออนเซ็นยอดนิยมของญี่ปุ่นได้ชื่อว่า **“เมืองหลวงออนเซ็นของญี่ปุ่น”**

เย็น

📍 รับประทานอาหารค่ำ ณ ภัตตาคาร

➡️ พักค้างคืน ณ โรงแรม **KAMENOI HOTEL BEPPU** 🏨 หรือเทียบเท่า

ท่านจะได้สัมผัสกับการอาบน้ำแร่แช่ออนเซ็นเพื่อเป็นการผ่อนคลายจากความความเหน็ดเหนื่อย เชื่อว่า น้ำแร่จะช่วยให้ผิวพรรณเปล่งปลั่งดูอ่อนเยาว์ และระบบการไหลเวียนโลหิตดีขึ้น



วันที่สี่ของการเดินทาง (4) **เบปปุ - บ่อนรกทะเลเดือด (อุมิ จิโกกุ) - ฟุกุโอกะ - วัดพระนอนนันโซอิน พระพุทธรูปทองสำริดที่ใหญ่ที่สุดในโลก - แชะรูปกับหุ่นกันดั้มยักษ์ - DUTY FREE - ซ้อปิ้งย่านเทนจิน/ฮากาตะ - ซิมอาหารย่านยะไต**

📍 รับประทานอาหารเช้า ณ ห้องอาหารของโรงแรม

เช้า

เดินทางชม **บ่อนรกทะเลเดือด (Umi jigoku) (รวมค่าเข้าชม)** บ่อที่มีขนาดใหญ่ที่สุดและสวยที่สุดจากทั้งหมด 8 บ่อ น้ำภายในบ่อจะเป็นสีน้ำเงินโคลบอลต์หรือมีสีคล้ายกับสีของน้ำทะเล (บ่อนี้จึงมีชื่อว่า อุมิที่แปลว่า ทะเล ในภาษาญี่ปุ่น) และมีการละลายของซัลเฟตทำให้มีสีฟ้า รวมถึงความร้อนจึงทำให้มีวันสีชาวมอง



... จากนั้นเดินทางสู่ ฟุกุโอกะ ชมใบไม้เปลี่ยนสี ณ **วัดนันโซอิน (Nanzoin Temple)** หรือที่เรียกว่า **“วัดพระนอน”** เป็นวัดพุทธที่ตั้งอยู่ในเมืองซาซากุริ จังหวัดฟุกุโอกะ เป็นที่รู้จักจากพระพุทธรูปสำริด

ขนาดใหญ่ “นินโซอินไดบุตสึ (Nanzoin Daibutsu)” ซึ่งกล่าวกันว่าเป็น**พระพุทธรูปสำริดที่ใหญ่ที่สุดในโลก** โดยมีขนาดความยาว 41 เมตร สูง 11 เมตรหนัก 300 ตัน แกะสลักจากทองสัมฤทธิ์ขึ้นเดียวแล้วหล่อโดยใช้แบบหล่อไล่ซี่ผึ้ง โดยหลายคนเชื่อว่ารูปปั้นนี้สร้างขึ้นเพื่อปกป้องชาวฟูกูโอกะจากภัยธรรมชาติ บรรยากาศที่เงียบสงบ ขึ้นชื่อ**เรื่องการขอพรโชคกลาง** ควรเตรียมเหรียญ 5 เยน ในการทำบุญโยนเหรียญ **เป็นวัดที่เคร่งครัดในเรื่องการแต่งกาย ห้ามส่งเสียงดัง และใช้ไม้เซลฟี** (หากไม่สามารถจองคิวเข้าชม **วัดนินโซอิน** ได้ จะเปลี่ยนไป **วัดโทโชจิ** แทน)



หรือ เดินทางไป **วัดโทโชจิ** (Tochoji Temple) หรือมีอีกชื่อหนึ่งว่า “นังกาคูซัน (Nangakuzan)” เป็นวัดที่ตั้งอยู่ในตัวเมืองฟูกูโอกะ เป็นวัดหลักของศาสนาพุทธนิกายชินกอน (Shingon) ของภูมิภาคคิวชู และยังเป็นวัดที่เก่าแก่มากๆ แห่งหนึ่งของญี่ปุ่นอีกด้วย สิ่งที่ทำให้วัดแห่งนี้มีชื่อเสียงมากๆ อีกประการก็ตรงที่มีพระพุทธรูปนั่งทำจากไม้แกะสลัก สูงถึง 10.8 เมตร และหนักมากกว่า 30 ตันว่ากันว่าเป็น**พระพุทธรูปนั่งทำจากไม้ที่สูงที่สุดในญี่ปุ่น**



เที่ยง
บ่าย

📍 รับประทานอาหารกลางวัน ณ ภัตตาคาร
เดินทางต่อไปยัง **ร้านค้า DUTY FREE** ให้ท่านได้ช้อปปิ้งสินค้าปลอดภาษีที่มีคุณภาพ อาทิ เครื่องสำอาง โฟมล้างหน้า(แนะนำ) อาหารเสริม ขนม เครื่องใช้ต่างๆ ฯลฯ ...จากนั้นแวะ**แซะรูปกับหุ่นกันดั้มยักษ์ ณ ห้าง LaLaport (หากมีเวลาพอ)** มีขนาดใหญ่กว่า Unicorn Gundam ที่โตเกียวและใหญ่กว่า RX93 FF Gundam ที่ Gundam Factory Yokohama เรียกได้ว่าเป็นแลนด์มาร์คสำคัญของเมืองฟูกูโอกะในปัจจุบัน ...จากนั้นอิสระให้ท่านช้อปปิ้งย่าน**เทนจิน (Tenjin)** หรือ **ย่านฮากาตะ (Hakata)** เป็นย่านช้อปปิ้งขนาดใหญ่ใจกลางเมือง รวบรวมแหล่งบันเทิง อย่างครบครัน ไม่ว่าจะเป็นตึกต้นไม้ ร้านค้าที่น่าสนใจ และบรรยากาศสุดคลาสสิก หรือจะเป็นย่านของกินอร่อยๆ อย่างย่านยะไต (Yatai) หมายถึง ชุมชานอาหารที่มีขนาดไม่ใหญ่มาก ที่รวมร้านอาหารแบบฉบับท้องถิ่นเอาไว้มากมาย



หุ่นกันดั้ม ชื่อ RX93 FF Nu Gundam

อิสระรับประทานอาหารค่าตามอัธยาศัย เพื่อให้ท่านได้ช้อปปิ้งอย่างเต็มที่ (มีไกด์แนะนำ)



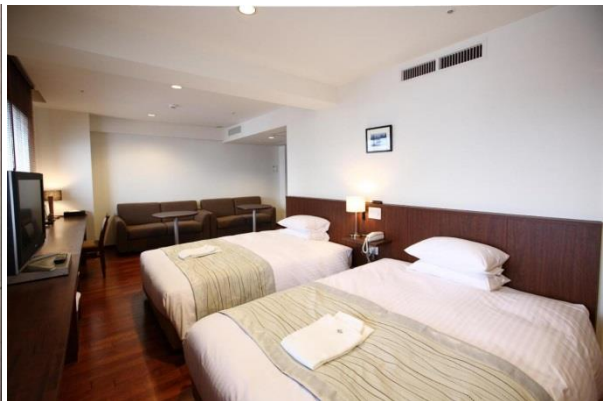
ฮาากาตะระเมง (Hakata Ramen)



มตสึนาเบะ (Motsunabe)

Image Only

📍 พักค้างคืน ณ โรงแรม **Sutton Hotel Hakata City** หรือเทียบเท่า



วันที่ห้าของการเดินทาง (5) สนามบินฟุกุโอกะ – สนามบินสุวรรณภูมิ ประเทศไทย

เช้า
08.55 น.

12.35 น.


ออกเดินทางสู่ สนามบินฟุกุโอกะ 📍 บริการท่านด้วยอาหารแบบ BENTO
✈️ เหนินฟ้ากลับสู่ กรุงเทพฯ โดยสายการบินไทยเวียดเจ็ท แอร์ (VZ)
เที่ยวบินที่ **VZ 811** (ใช้เวลาบิน 6.05 ชั่วโมง) (น้ำหนักโหลด 20 กก.
ถือขึ้นเครื่อง 7 กก. รวมอาหารและที่นั่งบนเครื่องฯ)
ถึง สนามบินสุวรรณภูมิ โดยสวัสดิภาพ.....พร้อมความประทับใจ 😊😊😊



****หมายเหตุ****

1. โปรแกรมอาจมีการเปลี่ยนแปลงขึ้น-ลงหรือปรับลด-เพิ่มได้ตามความเหมาะสม โดยไม่ต้องแจ้งให้ทราบล่วงหน้า ทั้งนี้ขึ้นอยู่กับผลประโยชน์และความปลอดภัยของผู้เดินทางเป็นหลัก
2. ทางบริษัทฯ ขอสงวนสิทธิ์ไม่คืนเงิน ในกรณีที่ท่านใช้บริการของทางบริษัทฯ ไม่ครบ อาทิเช่น ไม่เที่ยวบางรายการ, ไม่ทานอาหารบางมื้อ เพราะค่าใช้จ่ายทุกอย่าง ทางบริษัทฯ ได้ชำระค่าใช้จ่ายแบบเหมาจ่ายก่อนเดินทางเรียบร้อยแล้ว
3. โปรแกรมในช่วงปีใหม่อาจมีการเปลี่ยนแปลง เนื่องจากบางสถานที่ไม่สามารถไปได้ เช่น วัด หรือศาลเจ้า ฯลฯ



วันเดินทาง	อัตราค่าบริการ		
	ผู้ใหญ่ 2-3 ท่าน ท่านละ	เด็ก (อายุไม่เกิน 6 ปี) ไม่เสริมเตียง พักกับผู้ใหญ่ 1-2 ท่าน	พักเดี่ยว เพิ่มท่านละ
25 ธ.ค. 67 – 29 ธ.ค. 68	48,900.-	45,900.-	6,900.-
30 ธ.ค. 67 – 03 ม.ค. 68	53,900.-	50,300.-	10,900.-

**** อัตรานี้ไม่รวม ค่าทิปไกด์และคนขับรถ ท่านละ 2,000 บาท ยกเว้นเด็กอายุต่ำกว่า 2 ขวบ ****

- หมายเหตุ :**
- 1) กรณี Join Land อย่างเดียว หักค่าตัวเครื่องบินออก 10,000 บาท
 - 2) เด็กทารก (Infant) อายุไม่เกิน 2 ปี ณ วันเดินทางกลับ ชำระเพียง 9,900 บาท
 - 3) ตัว ✈️ VZ รวมน้ำหนักโหลด 20 กก. ถู้อขึ้นเครื่อง 7 กก. **เพิ่มที่นั่ง + อาหารร้อนบนเครื่องฯ**

อัตราค่าบริการรวม

- ✓ ค่าตั๋วโดยสารเครื่องบินไป-กลับ สายการบิน Vietjet Air (VZ) รวมน้ำหนักโหลด 20 กก. สัมภาระถือขึ้นเครื่องฯ 7 กก. และที่นั่ง + อาหารร้อนบนเครื่องฯ
- ✓ ค่าพาหนะรถโค้ชปรับอากาศตามระบุไว้ในรายการ (กฎหมายไม่อนุญาตให้คนขับรถเกิน 10 ช.ม./วัน)
- ✓ ค่าที่พักห้องละ 2-3 ท่าน ตามโรงแรมที่ระบุไว้ในรายการหรือ ระดับใกล้เคียงกัน
 - △ กรณีชนิดของพักที่ท่านขอมาเต็ม อาทิ ห้อง Twin หรือ ห้อง Double บริษัทฯ ขอสงวนสิทธิ์ในการปรับเป็นห้องชนิดที่โรงแรมมีอยู่ โดยไม่ต้องแจ้งล่วงหน้า
 - △ กรณีเป็นห้องพัก 3 ท่าน (Triple Room) ท่านที่ 3 อาจเป็น การเสริมเตียง Sofa Bed หรือ เสริมฟูกที่นอนตามมาตรฐานการของโรงแรมนั้นๆ
 - △ กรณีวันที่เข้าพักโรงแรมไม่มีห้องนอน 3 คน หรือ เต็ม บริษัทฯ ขอสงวนสิทธิ์จัดเป็น 2 ห้อง **(มีค่าใช้จ่ายเพิ่ม)**
- ✓ ค่าน้ำดื่ม 1 ขวด/วัน/ท่าน
- ✓ ค่าอาหารตามที่ระบุในรายการ
- ✓ ค่าเข้าชมสถานที่ตามที่ระบุในรายการ
- ✓ ค่ามัคคุเทศก์อำนวยความสะดวกตลอดการเดินทาง
- ✓ ค่าประกันอุบัติเหตุ
 - วงเงินเอาประกัน 1,000,000 บาท
 - ค่ารักษาพยาบาล 500,000 บาท
- ✓ ค่าภาษีมูลค่าเพิ่ม (VAT) 7% จากค่าบริการ

เงื่อนไขการชำระเงิน

- ✈ กรุณาชำระเงินมัดจำ 10,000 บาท ภายใน 3 วัน นับจากวันจอง พร้อมสำเนาหนังสือเดินทาง
- ✈ ส่วนที่เหลือทั้งหมด กรุณาชำระก่อนการเดินทาง 30 วัน

อัตราค่าบริการไม่รวม

- ✗ ค่าทำหนังสือเดินทางไทย และเอกสารต่างด้าวต่างๆ
- ✗ ค่าอาหาร สำหรับท่านที่ทาน เจ มังสวิรัต หรือ อาหารมุสลิม
- ✗ ค่าใช้จ่ายส่วนตัวของผู้เดินทาง อาทิ ค่าอาหารและเครื่องดื่มนอกเหนือจากรายการ ค่ามินิบาร์ในห้อง ค่าโทรศัพท์ ฯลฯ
- ✗ ค่าภาษีน้ำมันที่สายการบินเรียกเก็บเพิ่มภายหลังจากทางบริษัทฯ ได้จองตัวเครื่องบิน และได้ทำการขายโปรแกรมไปแล้ว
- ✗ ค่าพนักงานยกกระเป๋าไปที่โรงแรม
- ✗ **ค่าทิปไกด์ คนขับรถ 2,000 บาท/ท่าน (ขออนุญาตรับที่สนามบินขาไป)**

เงื่อนไขการเดินทาง และการยกเลิก

- ❖ ยกเลิกก่อนการเดินทางตั้งแต่ 30 วันขึ้นไป **คืนเงินค่าทัวร์ โดยหักค่าใช้จ่ายที่เกิดขึ้นจริง** *ในกรณีที่วันเดินทางตรงกับวันหยุดนักขัตฤกษ์ ต้องยกเลิกก่อน 40 วัน*
- ❖ ยกเลิกก่อนการเดินทาง 15-29 วัน ยึดเงิน 50% จากยอดที่ลูกค้าชำระมา และเก็บค่าใช้จ่ายที่เกิดขึ้นจริง
- ❖ ยกเลิกก่อนการเดินทางน้อยกว่า 15 วัน **ขอสงวนสิทธิ์ยึดเงินเต็มจำนวน**
- ❖ กรณีมีเหตุยกเลิทัวร์ โดยไม่ใช่ความผิดของบริษัททัวร์ คืนเงินค่าทัวร์ โดยหักค่าใช้จ่ายที่เกิดขึ้นจริง (ถ้ามี)
- * ค่าใช้จ่ายที่เกิดขึ้นจริง เช่น ค่ามัดจำตัวเครื่องบิน โรงแรม ค่าวีซ่า และค่าใช้จ่ายจำเป็นอื่นๆ
- ❖ บริษัทฯ ขอสงวนสิทธิ์ในการปรับเปลี่ยนรายการท่องเที่ยว และ ไม่รับผิดชอบ ในกรณีที่เกิดเหตุสุดวิสัย อาทิ การล่าช้าของสายการบิน การยกเลิกเที่ยวบิน การนัดหยุดงาน การประท้วงจลาจล คำสั่งของเจ้าหน้าที่รัฐ ปัญหาอันเกิดเหตุ

จากการเมือง ภัยธรรมชาติ อุบัติเหตุ ฯลฯ ซึ่งอยู่นอกเหนือการควบคุมของบริษัท ทั้งนี้จะรักษาผลประโยชน์ของท่านไว้ให้ได้มากที่สุด

- ❖ ในกรณีที่โรงแรมที่ระบุเต็มเนื่องจากเทศกาล วันหยุดประจำปี หรือมีการจัดประชุมสัมมนาใหญ่ ฯลฯ บริษัทของสงวนสิทธิ์ในการปรับเปลี่ยนโรงแรมที่ใกล้เคียงและมีมาตรฐานระดับเดียวกัน
- ❖ บริษัทขอสงวนสิทธิ์ในการยกเลิกหรือเลื่อนการเดินทางในกรณีที่ผู้จองไม่ถึง 25 ท่าน
- ❖ เมื่อท่านออกเดินทางไปกับคณะแล้ว งดใช้บริการใดบริการหนึ่ง หรือไม่เดินทางพร้อมคณะ ถือว่าท่านสละสิทธิ์ไม่สามารถเรียกร้องค่าบริการคืนได้ ไม่ว่ากรณีใดๆ ทั้งสิ้น เนื่องจากทางบริษัทฯ ได้ชำระค่าใช้จ่ายแบบเหมาก่อนเดินทางเรียบร้อยแล้ว
- ❖ กรณีที่ท่านต้องออกบัตรโดยสารภายในประเทศ เช่น ตั๋วเครื่องบิน ตั๋วรถทัวร์ ตั๋วรถไฟ กรุณาติดต่อสอบถามเพื่อยืนยันกับเจ้าหน้าที่ก่อนทุกครั้ง
- ❖ บริษัทขอสงวนสิทธิ์ในการไม่รับผิดชอบใดๆ ทั้งสิ้น หากเกิดสิ่งของสูญหายระหว่างการเดินทาง และขอสงวนสิทธิ์ในการเรียกเก็บค่าใช้จ่ายตามจริง กรณีท่านลืมสิ่งของไว้ที่โรงแรมและจำเป็นต้องส่งมายังจุดหมายปลายทางตามที่ท่านต้องการ
- ❖ **คำเตือน! กัญชา-กัญชง** เป็นสิ่งผิดกฎหมายในประเทศญี่ปุ่น โดยหากฝ่าฝืนมีไว้ในครอบครองเพื่อนำเข้า และส่งออกมีโทษจำคุกไม่เกิน 7 ปี กรณีที่มีไว้ในครอบครองเพื่อจำหน่าย มีโทษจำคุกไม่เกิน 10 ปี และปรับไม่เกิน 3 ล้านบาท

**** หมายเหตุ :** กรุณาอ่านศึกษารายละเอียดทั้งหมดก่อนทำการจอง เพื่อความถูกต้องและความเข้าใจตรงกันระหว่างท่านลูกค้าและ บริษัทฯ และเมื่อท่านตกลงชำระเงินมัดจำหรือค่าทัวร์ทั้งหมดกับทางบริษัทฯ แล้วทางบริษัทฯ จะถือว่าท่านได้ยอมรับเงื่อนไขข้อตกลงต่างๆ ทั้งหมด