



Star Alliance World Co.,Ltd.

12 หมู่บ้านรังสิยา ซอยรามอินทรา 74 ถนนรามอินทรา แขวงคันนายาว เขตคันนายาว กรุงเทพมหานคร 10230

License No. 11/05693

Tel: 091-4919-666 Email: starallianceworldtour@gmail.com LINE: @staralliance

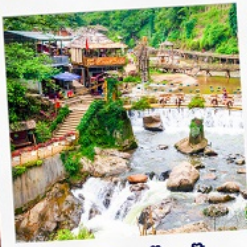


# เหนือ เวียดนาม

ฮานอย ซาปา ฟานซิปัน นิงห์บิงห์  
เที่ยวครบ 4 วัน 3 คืน พักซาปา 2 คืน ฮานอย 1 คืน



ล่องเรือ Tamcoc



หมู่บ้านก๊อตก๊อต



หมู่บ้านรูป

ราคาเริ่มต้น  
**14,899**



โรงแรม 4 ดาว



อาหาร 11 มื้อ



ฟรี! กระเป๋าผ้า



ฟรี! หมวก



## เมนูพิเศษ

อาหารบุฟเฟ่ต์นานาชาติ 1 มื้อ  
หม้อไฟปลาแซลมอน 1 มื้อ

กำหนดการเดินทาง

พฤศจิกายน 67 - มีนาคม 68

นั่งรถไฟชมเมืองซาปา - กระเช้าขึ้นยอดเขาฟานซิปัน - เช็คอินแลนด์มาร์คแห่งใหม่ของซาปา Moana Cafe Sapa

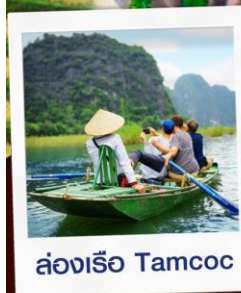


# เหนือ เวียดนาม

CFDH2

Air-Asia บินเข้า กลับง่าย

ฮานอย ซาปา ฟานซีปัน นิ่งหิ่งหึ่  
เที่ยวครบ 4วัน 3คืน พักซาปา 2 คืน ฮานอย 1 คืน



ล่องเรือ Tamcoc



หมู่บ้านก๊ตก๊ต



หมู่บ้านรูป

ราคาเริ่มต้น  
**14,899**

กำหนดการเดินทาง

พฤศจิกายน 67 - มีนาคม 68



โรงแรม 4 ดาว



อาหาร 11 มื้อ



ฟรี! กระเป๋าผ้า



ฟรี! หมวก



เมนูพิเศษ

อาหารบุฟเฟ่ต์นานาชาติ 1 มื้อ  
หม้อไฟปลาแซลมอน 1 มื้อ

นั่งรถไฟชมเมืองซาปา - กระเช้าขึ้นยอดเขาฟานซีปัน - เซ็นทรัลเอนต์มาร์คแห่งใหม่ของซาปา Moana Cafe Sapa

- ชมนาขั้นบันไดใหญ่ที่สุดในโลก , ซุปป์ิงตลาดตั้งฮานอย ตลาด 36 สาย
- เซ็นทรัลเอนต์มาร์คแห่งใหม่ของซาปา โมอาน่า คาเฟ่
- พิเศษ นั่งกระเช้าขึ้นสู่ยอดเขาฟานซีปัน / นั่งรถไฟชมเมืองซาปา
- อิ่มอร่อยกับบุฟเฟ่ต์นานาชาติ / หม้อไฟปลาแซลมอน
- ชมวิธีการทำรูปแบบโบราณ หมู่บ้านรูป
- เพลิดเพลินกับการนั่งเรือชมธรรมชาติ ตามก๊ก
- พักโรงแรม 4 ดาว ซาปา 2 คืน / ฮานอย 1 คืน / ฟรีหมวกเวียดนามท่านละ 1 ใบ



## กำหนดการเดินทาง: พฤศจิกายน 2567 - มีนาคม 2568

เส้นทางการบิน	เที่ยวบิน	เวลาออก-เวลาถึง	ระยะเวลาเดินทาง
ดอนเมือง-ฮานอย (DMK-HAN)	FD642	07.00-08.45	1 ชั่วโมง 45 นาที
ฮานอย-ดอนเมือง (HAN-DMK)	FD645	20.50-22.40	1 ชั่วโมง 50 นาที

กรณีลูกค้ามีข้อสงสัยภายในประเทศ กรุณาสอบถามคอนเฟิร์มตารางการบินกับทางเจ้าหน้าที่อีกครั้ง  
เที่ยวบิน, ราคาตั๋วและรายการอาจมีการเปลี่ยนแปลงได้ตามความเหมาะสม โดยมีต้องแจ้งให้ ทราบล่วงหน้า

วันที่	รายการท่องเที่ยว	รายละเอียดอาหาร (11 มื้อ)			โรงแรมที่พัก หรือเทียบเท่า
		เช้า	เที่ยง	เย็น	
1	ดอนเมือง - ฮานอย -ซาปา - โมอาน่า ซาปา คาเฟ่ - โบสถ์หินที่เก่าแก่ - ตลาดไนต์เมือง ซาปา <b>FD642 (07.00-08.45)</b>	<b>ขนมปัง เวียดนาม</b>	☉	☉	Sapa Passion Hotel & Spa Azure Sapa Hotel Sapa Green Forest Hotel ระดับ 4 ดาว (หรือเทียบเท่า)
2	นั่งรถไฟชมเมืองซาปา - นั่งกระเช้าขึ้นเขา ฟานซีปัน (รวมค่ากระเช้าแล้ว) - หมู่บ้าน Cat Cat	☉	<b>บุฟเฟต์</b>	<b>ชาบู แชลมอน</b>	Sapa Passion Hotel & Spa Azure Sapa Hotel Sapa Green Forest ระดับ 4 ดาว (หรือเทียบเท่า)
3	ซาปา-ลาวไก-เลือกซื้อของฝาก ร้านเยื่อไม้- ฮานอย-สุสานอดีตประธานาธิบดีโฮจิมินห์ - วัดฉิ่นก๊วก -ทะเลสาบคินดาบ - ถนน 36 สาย	☉	☉	☉	Western Skyline Hotel ระดับ 4 ดาว (หรือเทียบเท่า)
4	ฮานอย -หมู่บ้านรูป- นิ่งหิ่งบิ่งท์ - ล่องเรือ ตามก๊วก - สนามบินฮานอย - ดอนเมือง <b>FD645 (20.50-22.40)</b>	☉	☉	X	✈

วันแรก ดอนเมือง - ฮานอย -ซาปา - โมอาน่า ซาปา คาเฟ่ - โบสถ์หินที่เก่าแก่ - ตลาดไนต์เมืองซาปา

- 04.00 น. พร้อมกันที่ สนามบินดอนเมือง **เคาน์เตอร์สายการบินแอร์เอเชีย (FD)** เจ้าหน้าที่บริษัทฯคอยให้การต้อนรับและอำนวยความสะดวกแก่ท่าน
- 07.00 น. ออกเดินทางสู่กรุงฮานอย นครหลวงแห่งสาธารณรัฐสังคมนิยมเวียดนามโดยเที่ยวบินที่ **FD642**
- 08.45 น. เดินทางถึง **สนามบินฮานอย** หลังผ่านการตรวจคนเข้าเมืองและศุลกากรแล้วนำท่านขึ้นรถบัสปรับอากาศ

## เช้า บริการชมบึงเวียดนามท่านละ 1 ชั้น (1)

นำท่านเดินทางขึ้นเหนือมุ่งหน้าสู่ **เมืองซาปา** ซึ่งตั้งอยู่ทางภาคเหนือของประเทศเวียดนามใกล้กับชายแดนจีน อยู่ในเขตจังหวัดลาวไก ตัวเมืองตั้งอยู่บนระดับความสูงกว่าระดับน้ำทะเลถึง 1,650 เมตร จึงมีอากาศหนาวเย็นตลอดปี ที่นี่จึงเป็นแหล่งปลูกผักและผลไม้เมืองหนาวที่สำคัญของเวียดนาม อีกทั้งยังเป็นดินแดน



แห่งนี้ที่มีความหลากหลายของชาติพันธุ์มากที่สุดไนเวียดนามอีกด้วย ในอดีตเมืองนี้ถูกพัฒนาขึ้นเป็นเมืองตากอากาศของชาวฝรั่งเศส...สมัยที่เวียดนามเป็นอาณานิคมของฝรั่งเศส (ระยะทาง 350 กิโลเมตร ใช้เวลาเดินทางประมาณ 5-7 ชั่วโมง)

## เที่ยง รับประทานอาหารกลางวัน ณ ภัตตาคาร (2)

พาท่านเช็คอินแลนด์มาร์คแห่งใหม่ของซาปา **โมอาน่า ซาปา คาเฟ่ (MOANA SAPA CAFÉ)** จำลองไฮไลท์ของที่เที่ยวแต่ละที่มารวมไว้ให้ท่านได้ถ่ายรูปท่ามกลางบรรยากาศที่โอบล้อมไปด้วยภูเขา นอกจากนี้ยังมีเครื่องดื่มจำหน่ายให้ท่านได้พักผ่อนเครื่องดื่ม และยังได้เพลิดเพลินกับสายหมอกจางๆ พร้อมกับบรรยากาศสุดโรแมนติก (ไม่รวมค่าอาหารและเครื่องดื่ม)



จากนั้นพาทุกท่านชม **โบสถ์หินแห่งเมืองซาปา (The Ancient Stone Church)** อีกหนึ่งแลนด์มาร์คสำคัญของซาปาที่ต้องไปเช็คอิน เป็นโบสถ์หินที่สร้างขึ้นโดยชาวฝรั่งเศส เนื่องจากครั้งที่เป็นเมืองอาณานิคม มีชาวฝรั่งเศสมาอาศัยอยู่เมืองซาปาจำนวนมาก จึงเป็นโบสถ์สำคัญของเมืองนี้ที่ใช้ในการร่วมพิธีมิสซา ถึงแม้ว่าในตอนนี้อาชาวฝรั่งเศสจะย้ายกลับไปแล้ว แต่โบสถ์แห่งนี้ก็ได้รับการอนุรักษ์เอาไว้เป็นอย่างดีและชาวซาปาที่เป็นคาทอลิกก็ยังคงใช้งานอยู่จนปัจจุบัน

นำท่านช้อปปิ้งที่ **ตลาดไนต์เมืองซาปา** มีสินค้าให้ท่านเลือกช้อปปิ้งมากมาย ไม่ว่าจะเป็นสินค้าพื้นเมืองของฝาก ขนม กระจเป่า รองเท้า ท่านสามารถช้อปปิ้งได้อย่างจุใจ



**ค่ำ**                    **รับประทานอาหารค่ำ ณ ภัตตาคาร (3)**

นำท่านเข้าสู่ที่พัก **Sapa Passion Hotel & Spa / Azure Sapa Hotel / Sapa Green Forest Hotel**  
ระดับ 4 ดาว (หรือเทียบเท่า)

**วันที่สอง**            **นั่งรถไฟชมเมืองซาปา - นั่งกระเช้าขึ้นเขาฟานซีปัน (รวมค่ากระเช้าแล้ว) - หมู่บ้าน Cat Cat**

**เช้า**                    **รับประทานอาหารเช้า ณ ห้องอาหารของโรงแรม (4)**

นำท่าน **นั่งรถไฟชมเมืองซาปา (รวมค่ารถไฟชมเมือง)** ท่านจะได้พบกับวิวทิวทัศน์ของเมืองซาปาที่เต็มไปด้วยความสดชื่น และสุดกลิ่นอายธรรมชาติ และยังตื่นตาไปด้วยวิวกุเขา และนาขั้นบันได ที่มีชื่อเสียงของเมืองซาปาอีกด้วย ความยาวประมาณ 2 กิโลเมตร โดยใช้เวลาประมาณ 20 นาทีเพื่อไปสู่สถานีขึ้นกระเช้าที่จะนำท่านขึ้นสู่ยอดเขาฟานซีปัน



จากนั้นนำท่าน **นั่งกระเช้าขึ้นเขาฟานซีปัน (รวมค่ากระเช้าขึ้นเขา)** ข้ามภูเขากว่า 7 กิโลเมตร ใช้เวลาประมาณ 15 นาที ข้ามเทือกเขาน้อยใหญ่มากมายสู่เทือกเขา **ฟานซีปัน** ท่ามกลางมวลเมฆหมอกที่ลอยละล่องอยู่รอบๆ ชมทัศนียภาพที่แสนสวยงามบนจุดชมวิวในระดับความสูง 3,143 เมตร จุดที่ได้รับการขนานนามว่าเป็นหลังคาแห่งอินโดจีน ด้วยทิวทัศน์แบบพาโนรามาพร้อมสัมผัสอากาศที่หนาวเย็นตลอดทั้งปี ท่านสามารถเดินขึ้นสู่จุดสูงสุดของยอดเขาฟานซีปัน หรือเลือกใช้บริการรถราง **(ไม่รวมรถรางขึ้นสู่ยอดเขาฟานซีปัน)** เพื่อพิชิตจุดที่สูงที่สุดในเอเชียตะวันออกเฉียงใต้ หรือหลังคาแห่งอินโดจีน

**หมายเหตุ : กรณีกระเช้าฟานซีปันปิดปรับปรุงในช่วงที่ลูกค้าเดินทาง ทางผู้จัดจะเปลี่ยนรายการท่องเที่ยวไปสะพานกระจกมังกรเมฆแทน**



**เที่ยง** **รับประทานอาหารกลางวัน ณ ภัตตาคาร บุฟเฟต์นานาชาติ (5)**  
จากนั้นนำท่านชม **หมู่บ้านก๊ตก๊ต (Cat Cat Village)** หมู่บ้านก๊ตก๊ตเป็นหนึ่งในหมู่บ้านเล็กๆ ที่เก่าแก่ที่สุดในภูมิภาคนี้และเป็นที่รู้จักกันดีว่าเป็นหมู่บ้านของชนกลุ่มน้อยชาวม้งดำ หมู่บ้านก๊ตก๊ตเป็นสถานที่ที่เหมาะสมสำหรับทุกคนที่ต้องการประสบการณ์การเดินทาง รวมถึงสัมผัสวิถีชีวิตในพื้นที่ภูเขาด้วยและขนบธรรมเนียมประเพณีของคนท้องถิ่น หมู่บ้านก๊ตก๊ตล้อมรอบด้วยนาข้าวขั้นบันไดบนหุบเขาที่สวยงาม, เนินเขาที่เขียวขจี และน้ำตกที่สวยงาม ทำให้นักท่องเที่ยวที่มาเที่ยวที่นี่ได้เห็นทิวทัศน์ที่งดงามของซาปา



**ค่ำ**      **รับประทานอาหารค่ำ ณ ภัตตาคาร เมนูพิเศษหม้อไฟปลาแซลมอน (6)**



นำท่านเข้าสู่ที่พัก Sapa Passion Hotel & Spa / Azure Sapa Hotel / Sapa Green Forest Hotel  
ระดับ 4 ดาว (หรือเทียบเท่า)

**วันที่สาม**      ซาปา-ลาวไก-सानอย-สุสานอดีตประธานาธิบดีโฮจิมินห์ (ด้านนอก)- แวะร้านเยื่อไผ่ - ทะเลสาบ  
คินดาบ - ถนน 36 สาย

**เช้า**      **รับประทานอาหารเช้า ณ ห้องอาหารของโรงแรม (7)**  
ได้เวลาอันสมควรนำท่านเดินทางสู่सानอย ใช้เวลาประมาณ 5-7 ชม.  
โดยระหว่างทางให้ท่านให้แวะเลือกซื้อของฝาก ร้านเยื่อไผ่

**เที่ยง**      **รับประทานอาหารกลางวัน ณ ภัตตาคาร (8)**  
จากนั้นนำท่านเข้าสู่ **สุสานอดีตประธานาธิบดีโฮจิมินห์ (ชมด้านนอก)** อยู่ที่ จัตุรัสบาติงห์ ใจกลางกรุง  
सानอยเป็นสถานที่เก็บศพภายในบรรจุศพอภินิหารของโฮจิมินห์นอนสงบอยู่ในโลง



จากนั้นนำท่านไป **ทะเลสาบคินดาบ** มีทะเลสาบน้ำใสเขียวอยู่ที่ใจกลางเมืองसानอย ทะเลสาบน้ำจืดแห่งนี้  
ชื่อฮว่านเกียม แปลว่า ทะเลสาบคินดาบ มีตำนานเล่าต่อกันมาว่า ในศตวรรษที่ 15 จักรพรรดิจักรพรรดิ  
เล เหล่ย (Le Loi) ได้รับดาบวิเศษจากสวรรค์และใช้ดาบนั้นต่อสู้กับกองทัพจีนจนได้รับเอกราช หลังจากนั้น  
วันหนึ่ง จักรพรรดิได้ลงเรือล่องไปในทะเลสาบพร้อมกับดาบ มีเต้ายักษ์ขึ้นมารับดาบวิเศษแล้วด่าลงสู่ใต้  
หายไป จึงเป็นที่มาของชื่อทะเลสาบกลางเมืองसानอย

จากนั้นนำท่านไป **วัดเงินก๊วก (Tran Quoc Pagoda)** เป็นวัดที่อยู่ใจกลางเมืองของเวียดนาม ใกล้ชิดกับ  
ทะเลสาบตะวันตกของเมืองसानอย สร้างด้วยสถาปัตยกรรมจีนโบราณ มีความร่มรื่น และบรรยากาศดี จึง  
เป็นที่นิยมของนักท่องเที่ยวทั้งที่ชื่นชมความงามและมีศรัทธาในพระพุทธศาสนา จากภาพมุมสูงของสถาน  
ที่ตั้ง ที่นี่เหมือนตั้งอยู่บนเกาะที่ยื่นลงไปทะเลสาบ แต่มีเส้นทางคมนาคมเข้าถึงที่ สิ่งปลูกสร้างมีการวาง

ผังเป็นอย่างดี ใช้สีสันทึกลับกลืนในโทนสีเหลือง น้ำตาล ตัดกับสีเขียวของต้นไม้ใหญ่ที่โอบล้อมอยู่ในมุมถ่ายภาพจากอีกฝั่งหนึ่ง จะเห็นสิ่งปลูกสร้างสไตล์จีน และเจดีย์หลายชั้นโดดเด่น มีภาพที่สะท้อนลงสู่ผิวน้ำ เป็นภูมิทัศน์ที่งดงามทั้งยามกลางวันและยามค่ำคืนที่มีการเปิดไฟส่องสว่าง



**วัดเจดีย์กว (Tran Quoc Pagoda)**

จากนั้นให้ท่านได้ **อิสระช้อปปิ้ง ถนนสาย 36 street** แหล่งช้อปปิ้งของฮานอย มีต้นไม้ปกคลุมสองฝั่งถนน สาเหตุที่ชื่อถนน 36 มาจาก 36 อาชีพที่ทำการค้าขายบนถนนแห่งนี้ ตั้งแต่อดีตอย่างงานด้านหัตถกรรมสอดคล้องกับชื่อถนนแต่ปะเล้น ในอดีตอย่าง เครื่องเงิน ผ้าไหม บนถนนแห่งนี้ แต่ปัจจุบันมากกว่า 36 ไปแล้ว ที่นี่จะเป็นแหล่ง Shopping มีสินค้าเกือบทุกชนิด ร้านขายชุดกีฬามีทุกแบรนด์เพราะที่นี่เป็นแหล่งผลิตให้หลาย ๆ แบรนด์



**ย่าน ถนน 36 สายเก่า**

**ค่ำ** **รับประทานอาหารค่ำ ณ ภัตตาคาร (9)**  
**นำท่านเข้าสู่ที่พัก Western Skyline Hotelระดับ 4 ดาว (หรือเทียบเท่า)**

**วันที่สี่** ฮานอย – หมู่บ้านรูป – นิงห์บิงห์ – ล่องเรือตามก๊ก – สนามบินฮานอย – ดอนเมือง

**เช้า** **รับประทานอาหารเช้า ณ ห้องอาหารของโรงแรม (10)**

จากนั้นนำท่านเดินทางสู่เมืองนิงห์บิงห์ แวะเที่ยวชมวิถีของชาวเวียดนามใน หมู่บ้านรูป หมู่บ้านชุมชนที่เป็นแหล่งผลิตรูปที่ใหญ่ที่สุดแห่งหนึ่งของประเทศเวียดนาม หมู่บ้านกว้างผู้เกิด หมู่บ้านรูป เอกลักษณ์เหมือนทุ่งดอกไม้ใกล้กรุงฮานอย ชาวบ้านที่ส่งต่อ และถ่ายทอดวิธีการทำรูปแบบดั้งเดิม ทั้งการเหลาไม้ไผ่



ย้อมสี ตากแดด และมีลักษณะคล้ายพุ่มไม้ หรือ ดอกไม้ เอกลักษณ์นี้ถูกพัฒนาและต่อยอด จัดแต่งรูปให้เป็นคล้ายสวน ดึงดูดนักท่องเที่ยวให้ไปเยี่ยมชม เรียกได้ว่า เป็นแลนด์มาร์คใหม่ของนักท่องเที่ยวเลยทีเดียว สลับซับซ้อนราวกับภาพสามมิติ



**เที่ยง**      **รับประทานอาหารกลางวัน ณ ภัตตาคาร (11)**

จากนั้นนำท่านเดินทางสู่ **ตามก๊ก** เป็นพื้นที่ที่มีทั้งภูมิทัศน์อันงดงามของยอดเขาหินปูน แม่น้ำหลายสาย ไหลลัดเลาะ บางส่วนจมอยู่ใต้น้ำ และยังถูกล้อมรอบด้วยผาสูงชัน จึงทำให้สถานที่แห่งหนึ่งดูงามน่าชม การขึ้นชมทัศนียภาพที่สวยงามในจ่างอานนั้น คือการล่องเรือเล็กประมาณลำละ 4-5 คนเพื่อเข้าไปเยี่ยมชมจ่างอาน เรือแจวก็จจะพาเราไปเยี่ยมชมวัด หลังจากนั้นก็จะพาเราไปลอดถ้ำ มีทั้งหมด 49 ถ้ำ ซึ่งแต่ละถ้ำจะมีชื่อแตกต่างกันไปจะใช้เวลาล่องเรือไปกลับร่วมสองชั่วโมงเลย ที่เดียว จ่างอานยังถูกเรียกว่า **ฮาลองบก** เพราะที่นี้มีเขาหินปูนและถ้ำคล้ายกับที่อ่าวฮาลอง



สมควรแก่เวลา นำท่านเดินทาง สู่ท่าอากาศยานนานาชาติฮานอย เตรียมตัวเดินทางสู่กรุงเทพฯ

20.50 น.      เดินทางกลับสู่สนามบินดอนเมือง โดยเที่ยวบินที่ FD645

22.40 น.      เดินทางถึงสนามบินดอนเมือง กรุงเทพฯ โดยสวัสดิภาพ



รายการท่องเที่ยวนี้ อาจเปลี่ยนแปลงหรือสลับสถานที่ท่องเที่ยว ได้ตามความเหมาะสม  
อันเกิดจากปัจจัยภายนอก เช่น สภาพอากาศ และความล่าช้าของเที่ยวบิน และอื่นๆ  
โดยบริษัทฯ ผู้จัด จะคำนึงถึงผลประโยชน์ของลูกค้าเป็นสำคัญ

ราคาทัวร์ไม่รวมค่าทิปไกด์ท้องถิ่นและคนขับรถ  
ท่านละ 1,500 บาท ตลอดการเดินทาง  
**หัวหน้าทัวร์ไทย แล้วแต่ความพึงพอใจในการบริการ**

**อย่าลืม**  
อ่านเพื่อทำความเข้าใจเงื่อนไขการจองทัวร์

## อัตราค่าบริการ

วันที่เดินทาง	ห้องเตียงคู่ นอน 2 ท่าน เด็กมีเตียงพัก 3 ท่าน	พักเดี่ยว
พฤศจิกายน 2567		
1-4 พฤศจิกายน 2567	15,899 บาท	3,900 บาท
2-5 พฤศจิกายน 2567	15,899 บาท	3,900 บาท
7-10 พฤศจิกายน 2567	15,899 บาท	3,900 บาท
9-10 พฤศจิกายน 2567	15,899 บาท	3,900 บาท
14-17 พฤศจิกายน 2567	15,899 บาท	3,900 บาท
16-19 พฤศจิกายน 2567	15,899 บาท	3,900 บาท
21-24 พฤศจิกายน 2567	15,899 บาท	3,900 บาท
22-25 พฤศจิกายน 2567	15,899 บาท	3,900 บาท
23-26 พฤศจิกายน 2567	15,899 บาท	3,900 บาท
28 พฤศจิกายน - 1 ธันวาคม 2567	15,899 บาท	3,900 บาท
ธันวาคม 2567		
5-8 ธันวาคม 2567	18,899 บาท	3,900 บาท
12-15 ธันวาคม 2567	15,899 บาท	3,900 บาท
13-16 ธันวาคม 2567	15,899 บาท	3,900 บาท

14-17 ธันวาคม 2567	15,899 บาท	3,900 บาท
30 ธันวาคม-2 มกราคม 2568	21,899 บาท	4,900 บาท
<b>มกราคม 2568</b>		
10-13 มกราคม 2568	15,899 บาท	3,900 บาท
11-14 มกราคม 2568	15,899 บาท	3,900 บาท
16-19 มกราคม 2568	15,899 บาท	3,900 บาท
17-20 มกราคม 2568	15,899 บาท	3,900 บาท
18-21 มกราคม 2568	15,899 บาท	3,900 บาท
<b>กุมภาพันธ์ 2568</b>		
15-18 กุมภาพันธ์ 2568	15,899 บาท	3,900 บาท
20-23 กุมภาพันธ์ 2568	15,899 บาท	3,900 บาท
21-24 กุมภาพันธ์ 2568	15,899 บาท	3,900 บาท
22-25 กุมภาพันธ์ 2568	15,899 บาท	3,900 บาท
27 กุมภาพันธ์ - 2 มีนาคม 2567	15,899 บาท	3,900 บาท
<b>มีนาคม 2568</b>		
6-9 มีนาคม 2568	15,899 บาท	3,900 บาท
7-10 มีนาคม 2568	15,899 บาท	3,900 บาท
8-11 มีนาคม 2568	15,899 บาท	3,900 บาท
13-16 มีนาคม 2568	15,899 บาท	3,900 บาท
14-17 มีนาคม 2568	15,899 บาท	3,900 บาท
15-18 มีนาคม 2568	15,899 บาท	3,900 บาท
20-23 มีนาคม 2568	15,899 บาท	3,900 บาท
21-24 มีนาคม 2568	15,899 บาท	3,900 บาท
22-25 มีนาคม 2568	15,899 บาท	3,900 บาท
23-30 มีนาคม 2568	15,899 บาท	3,900 บาท
28-31 มีนาคม 2568	15,899 บาท	3,900 บาท
29 มีนาคม - 1 เมษายน 2568	14,899 บาท	3,900 บาท
<b>ราคาเด็กอายุไม่ถึง 2 ขวบ = Infant 3,000 บาท</b>		



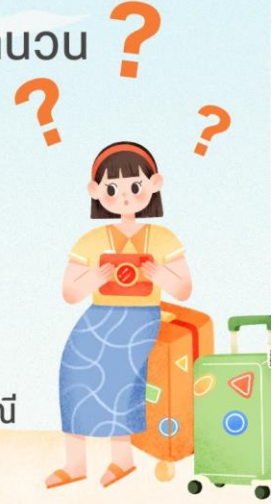
# เงื่อนไขการยกเลิก

ขอสงวนสิทธิ์ในการคืนเงินมัดจำหรือค่าทัวร์เต็มจำนวน ?

**ทุกกรณี การแจ้งยกเลิกการเดินทาง  
หรือไม่เดินทางในวันที่ทำการจองไว้**



ค่าทัวร์เป็นลักษณะของการเหมาจ่าย  
ไม่สามารถคืนเงินค่าอาหาร  
หรือค่าเข้าชมสถานที่ท่องเที่ยวต่างๆ  
หากลูกค้าไม่เข้าร่วมกิจกรรมของทัวร์ทุกกรณี





## ✔ อัตราค่าบริการรวม (เวียดนาม)



- ✔ ค่าตัวเครื่องบินไป-กลับเส้นทางตามรายการระบุชั้นที่ศนาจร (ต้องไป-กลับพร้อมคณะเท่านั้น)
- ✔ ค่าภาษีสนามบินและค่าภาษีน้ำมันเชื้อเพลิงแล้ว และทางบริษัทขอเก็บเพิ่มในกรณีที่สายการบินมีการปรับค่าธรรมเนียมเพิ่ม ก่อนการเดินทาง
- ✔ ค่าสัมภาระน้ำหนักท่านละ 20 กก. โหลดใต้ท้องเครื่องบิน และสำหรับต้อขึ้นเครื่อง 7กก.
- ✔ ค่าที่พักตามระบุในรายการ
- ✔ ค่าอาหารตามรายการระบุ
- ✔ ค่ารถรับ-ส่งนำเที่ยวตามรายการ และ ค่าเข้าชมสถานที่ตามรายการระบุ
- ✔ ค่าบริการหัวหน้าทัวร์ที่ชำนาญเส้นทางนำท่านท่องเที่ยวตลอดรายการในต่างประเทศ
- ✔ ประกันอุบัติเหตุระหว่างการเดินทาง วงเงินท่านละ 1,000,000 บาท (เงื่อนไขตามกรมธรรม์)
- ✔ ภาษีมูลค่าเพิ่ม 7% และภาษีหัก ณ ที่จ่าย 3% (แค่ค่าบริการเท่านั้น)



## ✘ อัตราค่าบริการไม่รวม

- ✘ ค่าใช้จ่ายส่วนตัว อาทิ ค่าทำหนังสือเดินทาง, ค่าโทรศัพท์ส่วนตัว, ค่าชกกรีด, มินิบาร์ในห้องพัก , รวมถึงค่าอาหารและเครื่องดื่มที่สั่งเพิ่มนอกเหนือรายการ
- ✘ ค่าสัมภาระโหลดใต้เครื่อง ที่หนักเกินสายการบินกำหนด
- ✘ ค่าทิปโถงดินและคนขับรถ ท่านละ **1,500 บาท**



## เงื่อนไขในการจอง และชำระเงิน

ชำระมัดจำในวันที่จองที่นั่งละ **5,000 บาท** พร้อมหนังสือเดินทาง (หรือสำเนา) ส่วนที่เหลือชำระทั้งหมดอย่างน้อย 20 วันก่อนการเดินทาง

กรุ๊ปที่เดินทางช่วงวันหยุด หรือเทศกาลที่ต้องการันตีมัดจำกับสายการบินหรือผ่านตัวแทนในประเทศหรือต่างประเทศ รวมถึงเที่ยวบินพิเศษ เช่น Charter Flight, Extra Flight ทางบริษัทฯ ขอสงวนสิทธิ์ไม่คืนเงินค่าทัวร์ทั้งเต็มจำนวนหรือบางส่วน ในกรณีที่ท่านจองแล้วยกเลิกหรือเลื่อนการเดินทาง

กรุ๊ปที่เดินทางช่วงวันหยุด หรือเทศกาลที่ต้องการันตีมัดจำกับสายการบินหรือผ่านตัวแทนในประเทศหรือต่างประเทศ รวมถึงเที่ยวบินพิเศษ เช่น Charter Flight, Extra Flight ทางบริษัทฯ ขอสงวนสิทธิ์ไม่คืนเงินค่าทัวร์ทั้งเต็มจำนวนหรือบางส่วน ในกรณีที่ท่านจองแล้วยกเลิกหรือเลื่อนการเดินทาง





## ข้อควรทราบ



ทางบริษัทฯ ขอสงวนสิทธิ์ความรับผิดชอบใด ๆ ทั้งสิ้นในกรณีดังต่อไปนี้



หากเกิดกรณีความล่าช้าจากสายการบิน, การประท้วง, การนัดหยุดงาน, การก่อกองลาจล, การปิดด่าน, ภัยธรรมชาติ หรือกรณีที่ทำนดถูกปฏิเสธการเข้าหรือออกเมืองจากเจ้าหน้าที่ตรวจคนเข้าเมืองหรือเจ้าหน้าที่กรมแรงงานทั้งจากไทยและต่างประเทศ ซึ่งอยู่นอกเหนือความรับผิดชอบของบริษัทฯ



หากท่านใช้บริการของทางบริษัทฯ ไม่ครบ อาทิ ไม่เที่ยวบางรายการ, ไม่ทานอาหารบางมื้อ เพราะค่าใช้จ่ายทุกอย่างทางบริษัทฯ ได้ชำระค่าใช้จ่ายให้ตัวแทนต่างประเทศแบบเหมาขาดก่อนออกเดินทางแล้ว



หากเกิดทรัพย์สินสูญหายจากการโจรกรรมและ/หรือ เกิดอุบัติเหตุสูญหายที่เกิดจากความประมาทของตัวนักท่องเที่ยวเอง



ตัวเครื่องบินเป็นตัวราคาพิเศษ หากท่านไม่เดินทางพร้อมคณะไม่ว่าจะด้วยเหตุใดก็ตาม ไม่สามารถนำมาเลื่อนวันเดินทางหรือคืนเงินได้



เนื่องจากตัวเครื่องบินเป็นตัวแบบหมู่คณะระบบจะทำการ Random ไม่สามารถเลือกที่นั่งได้ ท่านอาจจะไม่ได้นั่งติดกัน แต่สามารถแจ้งความต้องการต่อที่หน้าเคาน์เตอร์สายการบินเท่านั้น



## สำคัญมาก



**หนังสือเดินทาง (Passport) ต้องมีอายุเหลือใช้งานอย่างน้อย 6 เดือน**  
บริษัทฯ ไม่รับผิดชอบหากอายุหนังสือเดินทางของท่าน เหลือไม่ถึง  
และไม่สามารถเดินทางออกนอกประเทศได้



หากท่านไม่ได้ถือหนังสือเดินทางไทย โปรดสอบถาม  
เงื่อนไข การเดินทางและ เงื่อนไขวีซ่า