



Star Alliance World Co.,Ltd.

12 หมู่บ้านรังสิยา ซอยรามอินทรา 74 ถนนรามอินทรา แขวงคันนายาว เขตคันนายาว กรุงเทพมหานคร 10230

License No. 11/05693

Tel: 091-4919-666 Email: starallianceworldtour@gmail.com LINE: @staralliance

เที่ยวจีน ฟรี..วีซ่า
ทัวร์ไม่ลงร้าน
แถมจ๊อบ ART TOY สุดฮิต!!
POP MART

Miracle of CHONGQING

ต้าจู้ • อุ๋หลง • อุ๋หลิงซาน • กูเจาบางฟ้า



BT-CKG06_G5

5 วัน | 4 คืน



19,999.-

ราคาเริ่มต้น

“อุทยานหลุมฟ้า” เที่ยว 3 สะพานสวรรค์

นั่งรถไฟชมวิวภูเขาบางฟ้า คอมเพล็กซ์มอลล์สไตล์จีน “หงหยาดัง” TREE LIGHT FOREST เซ็นเตอร์สวยทันสมัยใจกลางเมือง



Tree Light Forest THE RING MALL

3 สะพานสวรรค์ อุทยานหลุมฟ้า

📅 เดินทาง : ก.ย. - ธ.ค. 67

🧳 ฟรี!!
น้ำหนักรกระเป๋า

★★★★
พักรับประทาน
4 ดาว

🍴 อาหาร
11 มื้อ

เที่ยวจีน
ฟรี..วีซ่า
ทัวร์ไม่ลงร้าน

แถมจับ
ART TOY
สุดฮิต!!
POP MART

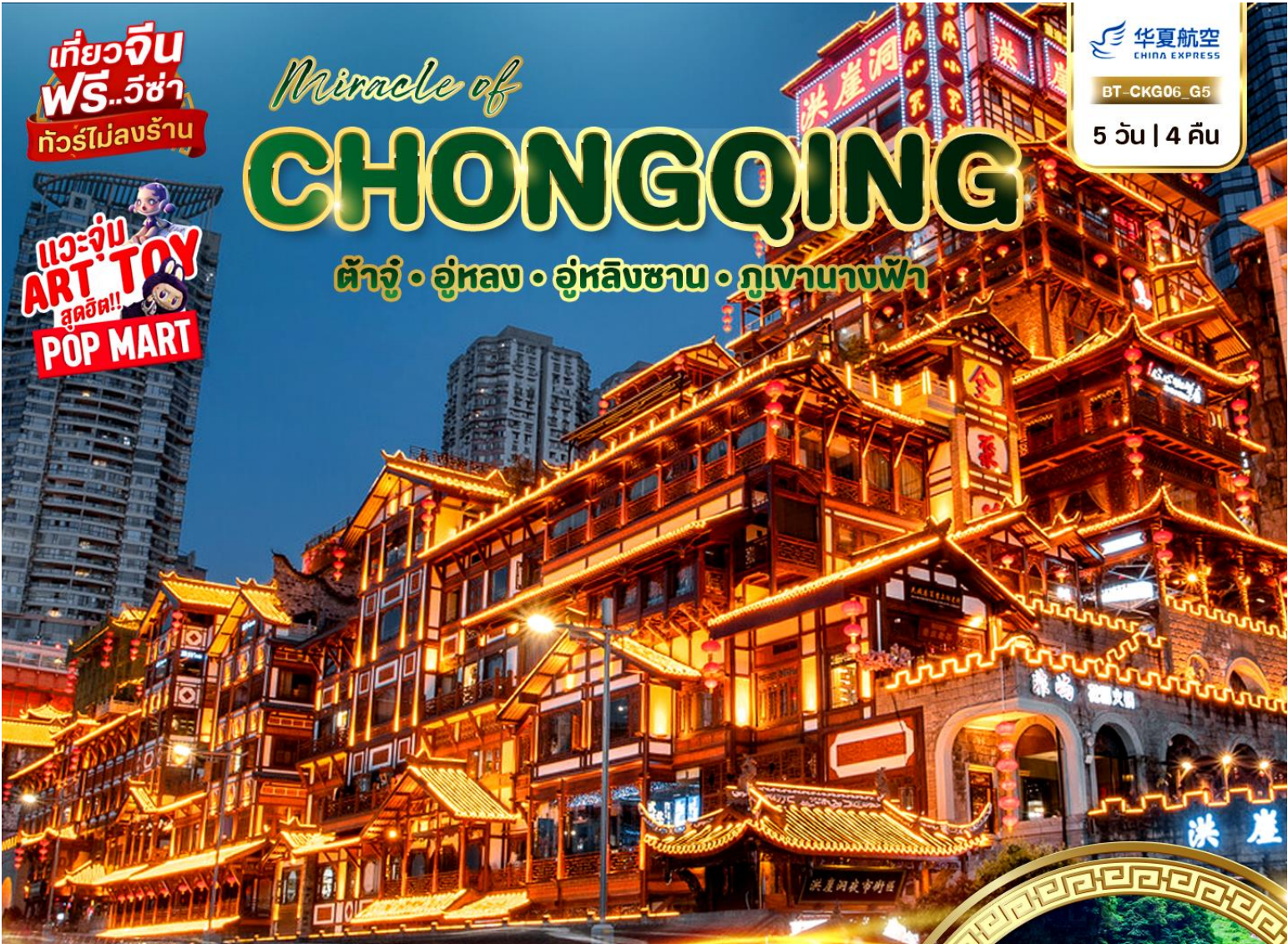
Miracle of CHONGQING

ต่าจู่ • อุ๋หลง • อุ๋หลิงซาน • กุเจานางฟ้า

华夏航空
CHINA EXPRESS

BT-CKG06_G5

5 วัน | 4 คืน



19,999.-

ราคา
เริ่มต้น

“อุทยานหลุมฟ้า” เที่ยว 3 สะพานสวรรค์
นั่งรถไฟชมวิวกุเจานางฟ้า คอมเพล็กซ์มอลล์สไตล์จีน “หงหยาดัง”
TREE LIGHT FOREST เซ็คอินสวนสวยห่างเปิดใหม่ใจกลางเมือง

📅 เดินทาง : ก.ย. - ธ.ค. 67



Tree Light Forest
THE RING MALL

3 สะพานสวรรค์
อุทยานหลุมฟ้า

🧳 ฟรี!!
น้ำหนักกระเป๋า

★★★★
พิกโรงแรมหรู
4 ดาว

🍴 อาหาร
10 มื้อ

Miracle of CHONGQING

ต้าจู่ • อุหลง • อุหลิงซาน • ภูเขาฉางฟ้า

华夏航空
CHINA EXPRESS

BT-CKG06_G5

5 วัน | 4 คืน

อุทยานหลุมฟ้า 3 สะพานสวรรค์

ชมพาคินแกะสลักเขาเป่าตึงชัน

จุดชมวิวยุทธไฟฟารางเบาทะลุติ๊ก



พระแกะสลักต้าจู่



หุบเขารอยแยกอุหลิงซาน

เดินทางโดย: สายการบินไชน่าเอ็กซ์เพรสแอร์ไลน์

อาหาร : 10 มื้อ

โรงแรม : 4 ดาว



FLIGHT : G54696

DMK 18.30 → — CKG 22.40



FLIGHT : G54695

CKG 15.20 → — DMK 17.25

วันที่	รายการทัวร์	อาหาร			โรงแรม
		เช้า	กลางวัน	เย็น	
1	• สนามบินสุวรรณภูมิ กรุงเทพฯ • สนามบินฉงชิ่งเจียงเป่ย์ • มหานครฉงชิ่ง				HOLIDAY INN EXPRESS HOTEL หรือเทียบเท่าระดับ 4 ดาว
2	• เมืองฟูหลิง • อุหลิงซาน • 816 ฐานวิศวกรรมนิวเคลียร์ • หุบเขารอยแยกอุหลิงซาน	✓	✓	✓	ZHIREN HOTEL หรือเทียบเท่าระดับ 4 ดาว
3	• เมืองอุหลง • อุทยานเจานางฟ้า • อุทยานหลุมฟ้า • 3 สะพานสวรรค์ • ระเบียงแก้ว • ทุ่งหญ้าฟิงค์มู่ลี่	✓	✓	✓	LANHANG ART HOTEL หรือเทียบเท่าระดับ 4 ดาว
4	• เมืองต้าจู่ • พาคินแกะสลักต้าจู่ • มรดกโลกพระแกะสลักหินเขาเป่าตึงชัน • หงหยาดัง • ถนนคนเดินเจียฟางเป่ย์	✓	✓	✓	HOLIDAY INN EXPRESS HOTEL หรือเทียบเท่าระดับ 4 ดาว
5	• รถไฟฟารางเบาทะลุติ๊ก • THE RING MALL OF HONGKONG LAND'S YORKVILLE • สนามบินฉงชิ่งเจียงเป่ย์ • สนามบินสุวรรณภูมิ กรุงเทพฯ	✓			



รายการทัวร์อาจมีปรับเปลี่ยนตามความเหมาะสม โดยดูสถานการณ์หน้างานเป็นหลัก แต่จะเที่ยวครบทุกรายการ

โปรแกรมการเดินทาง 5 วัน 4 คืน : เดินทางโดยสายการบินไชน่า เอ็กซ์เพรส แอร์ไลน์



DMK	→	CKG	CKG	→	DMK
เที่ยวบิน	ออก	ถึง	เที่ยวบิน	ออก	ถึง
G54696	18.30	22.40	G54695	15.20	17.25

วันแรก สนามบินดอนเมือง • สนามบินฉางชิ่งเจียงเป่ย์ • เมืองฉางชิ่ง

☎ (-/-/-)

15.30 น. พร้อมกันที่ **สนามบินดอนเมือง อาคาร 1 ชั้น 3** นำคณะเชคอิน ณ เคาน์เตอร์**สายการบินไชน่า เอ็กซ์เพรสแอร์ไลน์ (G5)** โดยมีเจ้าหน้าที่จากบริษัทฯ คอยอำนวยความสะดวก



หมายเหตุ

เนื่องจากตัวเครื่องบินของคนละเป็นตัวกรุ๊ประบบ **Random** ไม่สามารถล็อกที่นั่งได้ ที่นั่งอาจจะไม่ได้นั่งติดกัน และไม่สามารถเลือกช่วงที่นั่งบนเครื่องบินได้ในคนละ ซึ่งเป็นไปตามเงื่อนไขสายการบิน

18.30 น. ออกเดินทางสู่ **เมืองฉางชิ่ง** โดยเที่ยวบิน **G54696 (ไม่มีบริการอาหารบนเครื่อง)**

22.40 น. เดินทางถึง **สนามบินฉางชิ่งเจียงเป่ย์** หลังผ่านขั้นตอนการตรวจคนเข้าเมือง และตรวจรับสัมภาระเรียบร้อยแล้ว ยินดีต้อนรับทุกท่านสู่ **สาธารณรัฐประชาชนจีน** (เวลาท้องถิ่นที่จีน เร็วกว่าประเทศไทย 1 ชั่วโมง กรุณาปรับเวลาของท่านเพื่อความสะดวกในการนัดหมาย)

นำท่านเดินทางเข้าสู่ มหานครฉางชิ่ง ซึ่งอยู่ติดกับมณฑลเสฉวน ถือเป็นเมืองใหญ่ 1 ใน 4 ของประเทศจีนที่มีฐานะเทียบเท่ามณฑล ถูกขนานนามว่า **“เมืองภูเขา เต่าไฟ เมืองในหมอก”**

จากนั้น พักที่ **HOLIDAY INN EXPRESS HOTEL** หรือระดับเทียบเท่า **★★★★**

วันที่สอง

เมืองฟู่หลิง • อุ๋หลิงซาน • 816 ฐานวิศวกรรมนิวเคลียร์ • หุบเขารอยแยกอุ๋หลิงซาน

🕒 (เช้า/กลางวัน/เย็น)

เช้า 🕒 **บริการอาหารเช้า ณ ห้องอาหารโรงแรม**

จากนั้น นำท่านเดินทางสู่ **ฟู่หลิง** เขตที่ใหญ่เป็นอันดับ 2 ของมหานครฉงชิ่ง เขตนี้ตั้งอยู่ระหว่างแม่น้ำแยงซีเกียงและแม่น้ำหวู่เจียง ซึ่งในอดีตมีความสำคัญเป็นอย่างมากในด้านการทหารของประเทศจีน และนำท่านชม **816 ฐานวิศวกรรมนิวเคลียร์** หรือ "โครงการปฏิบัติการพลังงานปรมาณูและกระบวนการแปรรูปสารเคมีในหลุมก่อสร้างสายที่สาม" เป็นที่ตั้งของ ฐานอุตสาหกรรมนิวเคลียร์แห่งที่ 2 ของประเทศจีน ในปี ค.ศ 1966 นายโจวอินไหล นายกรัฐมนตรีในตอนนั้นและคณะกรรมการธิการทางทหารกลางให้สร้างสถานที่แห่งนี้ ต่อมาปี ค.ศ. 1984 มีประกาศให้ยุติโครงการ 816 เป็นโครงสร้างของถ้ำที่สร้างโดยมนุษย์ที่ใหญ่ที่สุดในโลก ใช้กำลังคนมากกว่า 60,000 นาย ใช้เวลาขุดและติดตั้งอุปกรณ์เป็นระยะเวลากว่า 18 ปี มีแนวความยาวของโครงการคือ 25 กิโลเมตร และมีจุดหลัก 12 ชั้น สูง 79.6 เมตร โดยประตูอุโมงค์สูง 31.2 เมตร ด้านในมีอุโมงค์นำร่อง และปล่องอุโมงค์ฝังอาคารด้านในคล้ายเขาวงกต เป็นโรงไฟฟ้านิวเคลียร์ และเครื่องปฏิกรณ์นิวเคลียร์อยู่ที่นี้ หลังจากสร้างเสร็จไม่ได้มีการเปิดใช้งาน เนื่องจากการถูกระงับโครงการทำให้ไม่มีรังสี

**กลางวัน** 🕒 **บริการอาหารกลางวัน ณ ภัตตาคาร**

จากนั้น นำท่านขึ้นกระเช้าชม **หุบเขารอยแยกอุ๋หลิงซาน** อยู่ห่างจากมหานครฉงชิ่งไปทางตะวันออกเฉียงใต้ประมาณ 40 กิโลเมตร โดยในทางทิศตะวันตกเฉียงเหนือสุดของเขตภูเขาอุ๋หลิงและทางฝั่งตะวันออกของแม่น้ำอู่เจียงตอนล่าง เป็นแนวรอยแยกของหน้าผา ที่เกิดจากการเคลื่อนตัว

ของเปลือกโลกอย่างรุนแรง จุดชมวิวแห่งนี้ประกอบไปด้วยหน้าผา ยอดเขาแปลกๆ และรอยย
 แกแผ่นดินมากมาย โดยในเดือนพฤศจิกายน ปี 2014 หุบเขารอยแยกอู่หลิงซาน ได้รับการจัด
 อันดับให้เป็นสถานที่ท่องเที่ยวระดับ 4A และในปี 2015 ได้รับการจัดอันดับให้เป็น “จุดชมวิว
 อารยธรรมเชิงนิเวศอันดับแรกของประเทศ” (รวมค่ากระเช้าไป-กลับ)



เย็น ๑๐ บริการอาหารเย็น ณ ภัตตาคาร
จากนั้น พักที่ ZHIREN HOTEL หรือระดับเทียบเท่า ★★★★★

วันที่สาม เมืองอู่หลง • อุทยานเขานางฟ้า (ลานสกี) • อุทยานหลุมฟ้า • สะพานสวรรค์ • ระเบิดยงแก้ว
 • ทุ่งหญ้าฟิงค์มู่ลี่

๑๐ (เช้า/กลางวัน/เย็น)

เช้า ๑๐ บริการอาหารเช้า ณ ห้องอาหารโรงแรม

จากนั้น นำท่านเดินทางสู่ **เมืองอู่หลง** ตั้งอยู่ทางทิศตะวันออกเฉียงใต้ของเมืองฉงชิ่ง เป็นเมืองที่อยู่
 ท่ามกลางหุบเขาโอบล้อมด้วยภูเขาสูง ทำให้เมืองนี้มีป่าไม้ และพื้นที่สีเขียวเยอะและอากาศดี มี
 แม่น้ำอู่เจียงไหลตัดผ่านกลางเมือง

ชมความงดงามของ **อุทยานเขานางฟ้า** มรดกโลกอุทยานท่องเที่ยวทางธรรมชาติระดับ 4 A ของ
 ประเทศจีน มีชื่อเสียงในเรื่องความสวยงามทางธรรมชาติที่แตกต่างกันไปในแต่ละฤดู จนได้รับ
 การขนานนามว่าเป็นดินแดนแห่ง 4 สิ่งมหัศจรรย์ คือ “ป่าไม้หนาแน่น ยอดเขาประหลาด ทุ่งหญ้า
 เลี้ยงสัตว์ และลานหิมะ” (รวมรถราง)



ในช่วงเดือนธันวาคมทางอุทยานได้มีการปรับพื้นที่บางส่วนเป็นลานสกีขนาดใหญ่ นำท่านเต็มอิ่มไปกับ **ลานสกี ณ อุทยานเขานางฟ้า** เพลิดเพลินไปกับหิมะขาวโพลน ทั้งเส้นทางเล่นสกีที่เหมาะสมสำหรับมือใหม่และมืออาชีพ (ไม่รวมค่าชุด อุปกรณ์สกีต่างๆ และกิจกรรมทุกประเภท)

(หมายเหตุ: ลานสกีจะเปิดช่วงประมาณกลางเดือนธันวาคมเป็นต้นไป แต่ปริมาณหิมะจะขึ้นอยู่กับสภาพอากาศในแต่ละปี หากสภาพอากาศไม่เอื้ออำนวย หรือทางอุทยานปิดทำการ ทางบริษัทฯขอไม่นำท่านไป และจะไม่มีสถานที่ท่องเที่ยวทดแทน)

กลางวัน **๑๐ บริการอาหารกลางวัน ณ ภัตตาคาร**

จากนั้น เดินทางต่อไปยังสถานที่สวยงามอีกแห่ง **อุทยานแห่งชาติหลุมฟ้า - สะพานสวรรค์** มรดกโลกทางธรรมชาติระดับ 5A ที่เกิดจากการยุบตัวของเปลือกโลก ทำให้เกิดเป็นบ่อหลุมขนาดใหญ่ที่ลึกประมาณ 300-500 เมตร และมีบางส่วนเป็น โพลงทะเลเหมือนกับสะพานทอดข้ามระหว่างภูเขาภายในอุทยานแห่งชาติหลุมฟ้า - สะพานสวรรค์ ยังมีโรงเตี๊ยมเก่าๆ ซึ่งเป็นจุดแวะพักของคนเดินทางในสมัยก่อนตั้งแต่ในสมัยราชวงศ์ถัง (ค.ศ. 618-907) และจุดนี้เองที่จางอี้โหมวใช้เป็นฉากในหนังการถ่ายทำหนังเรื่อง "ศึกโค่นบัลลังก์วังทอง" ล่าสุดใช้เป็นฉากในหนังฮอลลีวูดฟอร์มยักษ์ TRANSFORMER4 ที่โด่งดังไปทั่วโลก



สัมผัสความหวาดเสียวของ **สะพานแก้วสวรรค์ หรือ ระเบียบกระจกชมวิว** ออกแบบโดยผู้เชี่ยวชาญจากทั้งในและนอกประเทศจีน มีความสูงเฉลี่ย 11 เมตร เหนือขอบหน้าผาสูงในเมืองเซียนหนู่ชาน มีความกว้าง 26 เมตร หากวัดจากระดับน้ำทะเลนั้นจะสูง 1,200 เมตร นับเป็นระเบียบจุดชมวิว

กระจกที่ใหญ่ที่สุดในเอเชีย และยังสามารถมองเห็นวิวมุมสูงได้ทะลุถึงกันอุทยานกันเลยทีเดียว (รวมรถอุทยาน และลิฟท์แก้ว 1 ขา) และชมความน่ารักของ **ทุ่งหญ้าฟิงค์มูลี** สุดแสนโรแมนติก คูบอุ่นเข้ากับบรรยากาศลมหนาวที่พัดผ่าน ถ่ายภาพสวยๆ กับทุ่งกว้างที่เต็มไปด้วยดอกหญ้าสีชมพูหวานดูสวยงาม



ที่บานสะพรั่งต้อนรับฤดูใบไม้ร่วง (หมายเหตุ: “ทุ่งหญ้าฟิงค์มูลี” เป็นเพียงโปรแกรมเสริมที่ทางบริษัทจะนำท่านไปชมในช่วงประมาณเดือนกันยายน-ตุลาคมเท่านั้น การบานของดอกหญ้าขึ้นอยู่กับสภาพอากาศและฤดูกาลในแต่ละปี หากดอกหญ้าไม่บาน บานช้า หรือหมดฤดูกาล ทางบริษัทขอไม่นำท่านไป และไม่มีการหักคืนค่าใช้จ่าย)



เย็น

๑๐ บริการอาหารเย็น ณ ภัตตาคาร

จากนั้น

พักที่ LANHANG ART HOTEL หรือระดับเทียบเท่า ★★★★★

วันที่สี่ เมืองต้าจู๋ • ผาหินแกะสลักต้าจู๋ • มรดกโลกพระแกะสลักหินเขาเป่าติงชัน • หงหย้าตัง • ถนนคนเดินเจียฟางเป่ย์

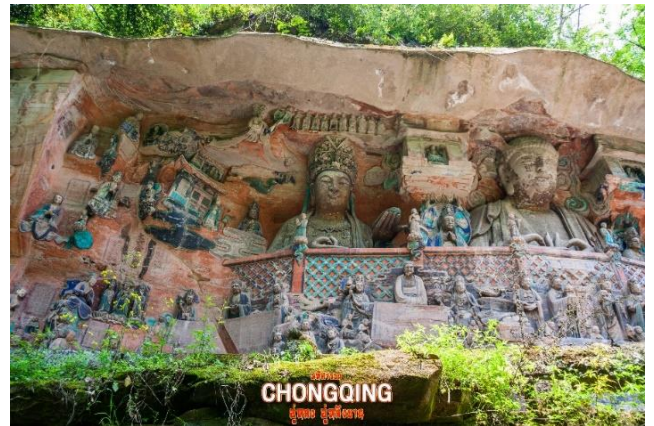
๑๐ (เช้า/กลางวัน/เย็น)

เช้า ๑๐ บริการอาหารเช้า ณ ห้องอาหารโรงแรม

จากนั้น

ชมความน่าอัศจรรย์ของ **ผาหินแกะสลักเขา**

เป่าติงชัน จุดเด่นของเมืองต้าจู๋ที่แสดงถึงงานฝีมือในการแกะสลักถ้ำ และผาหินที่มีเรื่องราวเกี่ยวกับพุทธศาสนา มีงานแกะสลักรูปพระพุทธรูปปางต่างๆ พระโพธิสัตว์ พระอรหันต์ เทวดาในศาสนาเต๋าและลัทธิขงจื้อ โดยมี **ถ้ำตวอเป่าชาน** เป็นถ้ำที่ใหญ่สวยงาม



และสำคัญที่สุด ทั้งภูเขาจะพบร่องรอยแกะสลัก 37 แห่ง ทั้งพระปางไสยาสน์ เจ้าแม่กวนอิมปางห้ามญาติ พระเจ้าอี้เซียน เป็นต้น ไม่เพียงแต่มีงานพุทธศิลป์เท่านั้น หากยังเป็นศูนย์รวมงานศิลปะของลัทธิเต๋า และแนวคิดของสำนักปรัชญา "หลูเจีย" ของขงจื้อ หินแกะสลักที่ต้าจู๋ นับได้ว่าเป็นตัวแทนของศิลปะถ้ำที่อ่อนหวานนุ่มนวลในยุคหลัง (รวมรถแบตเตอรี่)

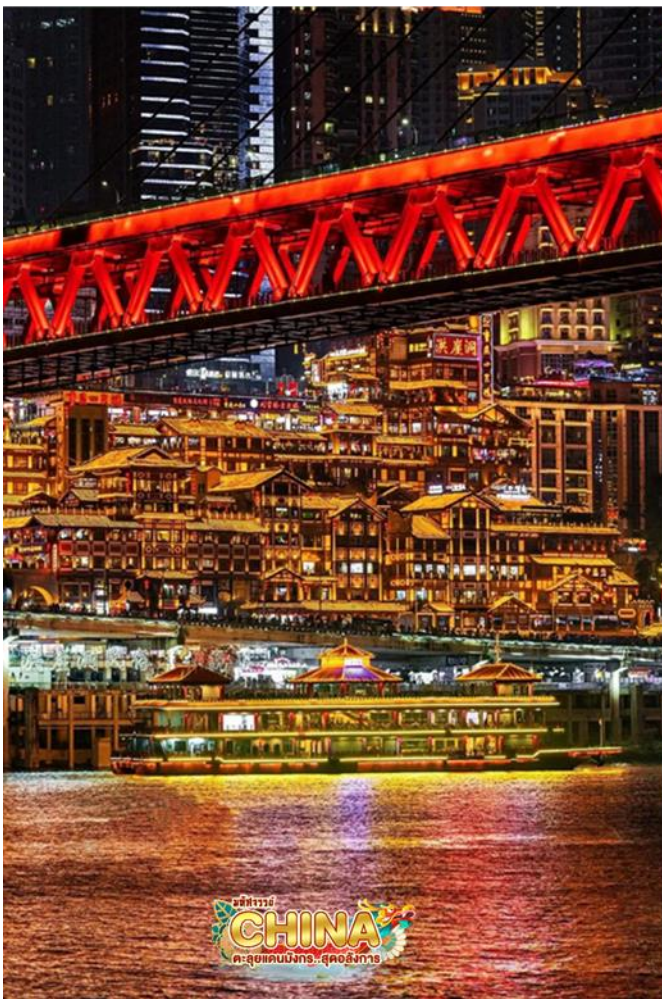


กลางวัน ๑๐ บริการอาหารกลางวัน ณ ภัตตาคาร

จากนั้น

นำท่านเดินทางกลับสู่ **เมืองฉงชิ่ง** แวะชมสินค้าพื้นเมืองช้อปปิ้งมอลล์ขนาดใหญ่ **หงหย้าตัง** ตั้งอยู่ริมฝั่งแม่น้ำเจียหลิง มีความโดดเด่นทางด้านสถาปัตยกรรมที่ตกแต่งในรูปแบบจีนโบราณ มี

ทั้งหมด 4 ชั้น ภายในเป็นตลาดของกินที่เต็มไปด้วยร้านค้ามากมาย มีทั้งสินค้าแปรรูปและเครื่องเทศ โดยเฉพาะ “หม่าล่า” วัตถุดิบที่ชาวจีนเสฉวน นิยมใส่ลงไปอาหาร ซึ่งฉงชิ่งนั้นเป็นเมืองต้นตำรับของหม่าล่านั่นเอง และอิสระช้อปปิ้งที่ **ถนนคนเดินเจียฟางเป่ย์ (ถนนคนเดินเมืองฉงชิ่ง)** มีสินค้าแบรนด์เนมให้ได้เลือกช้อปปิ้งจุใจ ตั้งอยู่บริเวณอนุสาวรีย์ปลดแอกเป็นศูนย์กลางทางการค้าขนาดใหญ่ใจกลางเมือง เต็มไปด้วยร้านค้ากว่า 3,000 ร้านอาหารและช้อปปิ้งมอลล์ขนาดใหญ่



เลือกซื้อ Optional: ล่องเรือแม่น้ำเหลียงเจียง (2 แม่น้ำ)

ล่องเรือชมทัศนียภาพ และความงดงาม
ของแม่น้ำแยงซีเกียงและแม่น้ำเจียหลิง
ในยามค่ำคืน โดยเฉพาะแม่น้ำแยงซี
เกียงที่มีชื่อเสียงระดับโลก ซึ่งต้นแม่น้ำ
อยู่ที่ทิเบตและมณฑลชิงไห่ มีความยาว
ประมาณ 6,300 กิโลเมตร ไหลผ่านฉง
ชิ่งไปออกทะเลจีนตะวันออก โดยแม่น้ำ
แยงซีเกียงเป็นแม่น้ำที่ยาวที่สุดใน



เอเชีย หรือ ยาวเป็นอันดับ 3 ของโลก รองจากแม่น้ำไนล์ในทวีปแอฟริกา และแม่น้ำอะเมซอนใน
ทวีปอเมริกาใต้ → ล่องเรือแม่น้ำเหลียงเจียง ราคาท่านละ 200 หยวน (ชำระที่หัวหน้าทัวร์)

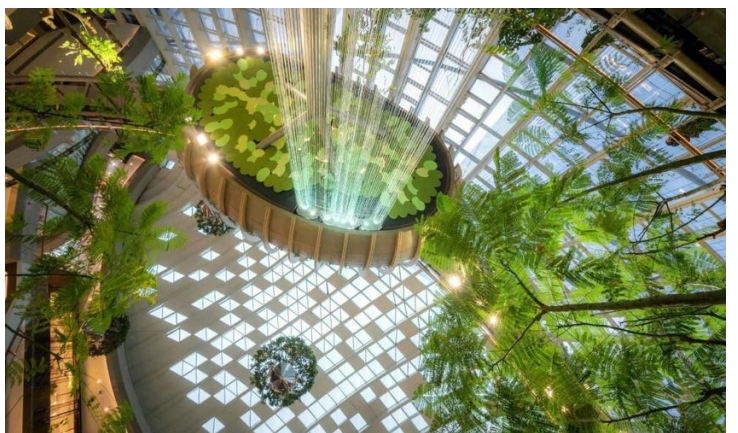
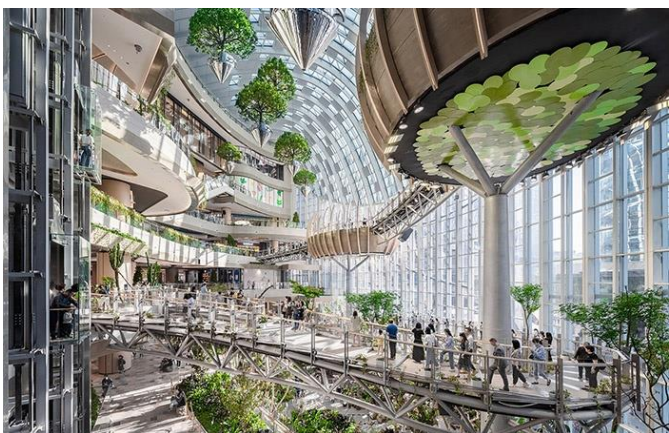
เย็น ๑๑ บริการอาหารเย็น ณ ภัตตาคาร มือพิเศษ..สุกี้ฉงชิ่ง
ที่พัก พักที่ HOLIDAY INN EXPRESS HOTEL

วันที่ทำ รถไฟฟ้ารางเบาทะเลตุ๊ก • THE RING MALL OF HONGKONG LAND'S YORKVILLE • สนาม
บินฉงชิ่งเจียงเป๋ย • สนามบินดอนเมือง กรุงเทพฯ
๑๑ (เช้า/-/-)

เช้า ๑๑ บริการอาหารเช้า ณ ห้องอาหารโรงแรม
จากนั้น ชมความมหัศจรรย์ **รถไฟฟ้ารางเบาทะเลตุ๊ก** สามารถผ่านอาคารที่อยู่อาศัยได้จนกลายมาเป็น
สถานที่เช็คอินที่มีชื่อเสียง ผู้ออกแบบการสร้างอาคารและสถานีรถไฟฟ้าเส้นทางนี้ได้ปรับเปลี่ยน
รูปแบบของอาคาร และออกแบบสถานีรถไฟฟ้าให้ทะลุผ่านคอนโด โดยรถไฟฟ้ารางเบาจะอยู่ที่
บริเวณชั้น 6-8 ร้านค้าด้านล่างชั้น 6 และที่อยู่อาศัยเหนือชั้น 8 จึงไม่มีผลกระทบต่อที่อยู่อาศัย
ของประชาชน เมื่อผู้คนเดินทางไปฉงชิ่ง ไม่เพียงจำได้ว่าต้องกินหม้อไฟและบะหมี่ฉงชิ่งเท่านั้น
แต่ยังได้สัมผัสกับการจราจรมหัศจรรย์ของฉงชิ่งอีกด้วย



จากนั้น นำท่านสู่ห้างสรรพสินค้าที่ใหญ่ที่สุดในฉงชิ่ง **THE RING MALL OF HONGKONG LAND'S YORKVILLE** เป็นห้างใหม่ที่ลงทุนโดย HONGKONG LAND GROUP โดยภายในมีจุดไฮไลต์ “Tree Light Forest” คือการยกสวนพฤกษศาสตร์ขนาดย่อมมาไว้ในห้างนี้ จนกลายเป็นจุดเช็คอินเพื่อถ่ายรูปที่ใหม่ของฉงชิ่ง อิสระให้ท่านช้อปปิ้ง สินค้าแบรนด์ดังต่างๆ รวมไปถึงร้าน POP MART ที่กำลังเป็นที่นิยม



**** อิสระอาหารกลางวัน เพื่อความสะดวกในการท่องเที่ยว ****

ได้เวลาสมควรนำท่านเดินทางสู่สนามบิน

15.20 น. ออกเดินทางสู่ สนามบินดอนเมือง โดยเที่ยวบินที่ G54695 (ไม่มีบริการอาหารบนเครื่อง)

17.25 น. เดินทางถึง กรุงเทพฯ โดยสวัสดิภาพ พร้อมความประทับใจมิรู้ลืม

ค่าทิปคนขับรถ และมัคคุเทศก์ท้องถิ่น
ท่านละ 1,500 บาท/ทริป/ลูกทัวร์ 1 ท่าน

** ทิปหัวหน้าทัวร์ตามความพึงใจในบริการของท่าน **

ราคา INFANT (อายุไม่ถึง 2 ปี บริบูรณ์ ณ
วันเดินทางกลับ) ท่านละ 10,000 บาท
อัตรานี้รวมรายการทัวร์ และตั๋วเครื่องบินแล้ว

อัตราค่าบริการและเงื่อนไขรายการท่องเที่ยว

ธงช้าง ต้าจู้ อุ๋หลง อุ๋หลิงซาน หุบเขานางฟ้า 5 วัน 4 คืน (G5)

วันเดินทาง	ผู้ใหญ่	จอยแลนด์	แพ็คเกจ
04 - 08 กันยายน 2567	19,999	14,999	5,000
11 - 15 กันยายน 2567	19,999	14,999	5,000
18 - 22 กันยายน 2567	21,999	16,999	5,000
25 - 29 กันยายน 2567	21,999	16,999	5,000
16 - 20 ตุลาคม 2567	25,999	20,999	6,000
23 - 27 ตุลาคม 2567	26,999	21,999	6,000
30 ตุลาคม - 03 พฤศจิกายน 2567	25,999	20,999	6,000
06 - 11 พฤศจิกายน 2567	24,999	19,999	5,000
13 - 17 พฤศจิกายน 2567	24,999	19,999	5,000
20 - 24 พฤศจิกายน 2567	24,999	19,999	5,000

27 พฤศจิกายน - 01 ธันวาคม 2567	24,999	19,999	5,000
04 - 08 ธันวาคม 2567	26,999	21,999	6,000
11 - 15 ธันวาคม 2567	25,999	20,999	6,000
18 - 22 ธันวาคม 2567	25,999	20,999	6,000
25 - 29 ธันวาคม 2567	26,999	21,999	6,000
30 ธันวาคม - 03 มกราคม 2568	29,999	24,999	6,000

โปรดอ่านอย่างละเอียด:

- เนื่องจากห้องพักของโรงแรมในประเทศจีนนั้น มีห้องพักประเภท DOUBLE ROOM (DBL) ค่อนข้างจำกัด หากลูกค้ามีความประสงค์จะพักห้องประเภทนี้ กรุณาแจ้งเจ้าหน้าที่ล่วงหน้าก่อนทำการจองเท่านั้น
- บริษัทฯ จะยึดประเภทห้องพักตามใบจองจากบริษัทเอเจนซี่ที่ท่านทำการจองทัวร์มาเท่านั้น หากมีการปรับเปลี่ยนห้องพักในระยะเวลาใกล้วันเดินทาง บริษัทฯ ขอสงวนสิทธิ์เปลี่ยนแปลงประเภทห้องพัก หรือเรียกเก็บค่าใช้จ่ายเพิ่มเติม
- โรงแรมที่ระบุในรายการทัวร์เป็นเพียงโรงแรมที่นำเสนอเบื้องต้นเท่านั้น ซึ่งอาจจะมีการเปลี่ยนแปลง แต่โรงแรมที่เข้าพักจะเป็นระดับเดียวกันเท่านั้น ตามมาตรฐานโรงแรมประเทศจีน
- โปรแกรมที่มีการเดินทางด้วยรถไฟความเร็วสูง กรณีเปลี่ยนแปลงคนเดินทางจะต้องทำการออกตั๋วรถไฟความเร็วสูงใหม่เท่านั้น ไม่สามารถเปลี่ยนแปลงชื่อผู้เดินทางได้ทุกกรณี
- ไม่มีราคา JOINLAND เนื่องจากเป็นเที่ยวบินแบบเหมาลำ (Charter Flight) กรณียกเลิกการเดินทางไม่สามารถคืนค่าตัวเครื่องบินได้ทุกกรณี
- **โปรแกรมทัวร์ไม่รวมค่าวีซ่า ทางบริษัทฯ ขอสงวนสิทธิ์ไม่หักคืนค่าวีซ่าทุกกรณี เนื่องจากทางรัฐบาลไทย-จีน ประกาศยกเลิกวีซ่า (ตั้งแต่ 1 มี.ค. 67 เป็นต้นไป) หากมีการเปลี่ยนแปลงจะยึดตามเงื่อนไขท้ายรายการระบุ**
- **ข้อความสำคัญ!** พาสปอร์ตต้องมีอายุการใช้งาน **ไม่ต่ำกว่า 6 เดือน** นับจากวันที่เดินทางกลับเข้าประเทศไทย และมีหน้าว่างสำหรับลงตราประทับวีซ่า และประทับตราเข้า-ออกประเทศ **อย่างน้อย 2 หน้าเต็ม**

เงื่อนไขการสำรองที่นั่งและการยกเลิกทัวร์



เอกสารที่ใช้ประกอบการเดินทาง

- เอกสารรับรองการได้รับวัคซีนป้องกันโควิด 19 จำนวน 2 เข็มขึ้นไป หรือใบรับรองผลการตรวจโควิด RT-PCR (ในกรณีที่ยังไม่ได้รับวัคซีน)

การจองทัวร์

- กรุณาจองทัวร์ล่วงหน้า ก่อนการเดินทาง พร้อมชำระมัดจำ 10,000 บาท ส่วนที่เหลือชำระทันทีก่อนการเดินทางไม่น้อยกว่า 21 วัน มิฉะนั้นถือว่าท่านยกเลิกการเดินทางโดยอัตโนมัติ (ช่วงเทศกาลกรุณาชำระก่อนเดินทาง 30 วัน)

กรณียกเลิก : จอยกรุป

- ยกเลิกก่อนการเดินทาง 45 วันขึ้นไป บริษัทฯ จะคืนเงินมัดจำให้ทั้งหมด โดยหักค่าใช้จ่ายที่เกิดขึ้นจริง ยกเว้นในกรณีวันหยุดเทศกาล, วันหยุดนักขัตฤกษ์ ยกเลิกก่อนการเดินทาง 60 วัน จะคืนเงินมัดจำให้ทั้งหมด โดยหักค่าใช้จ่ายที่เกิดขึ้นจริง (ค่าใช้จ่ายที่เกิดขึ้นจริง อาทิเช่น ค่าตัวเครื่องบิน ค่าโรงแรม ฯลฯ)
- ยกเลิกการเดินทาง 45 วัน ก่อนการเดินทาง หักค่าทัวร์ 50% จากราคาขาย และหักค่าใช้จ่ายที่เกิดขึ้นจริงทั้งหมดไม่ว่ากรณีใดๆ ทั้งสิ้น (ค่าใช้จ่ายที่เกิดขึ้นจริง อาทิเช่น ค่าตัวเครื่องบิน ค่าโรงแรม ฯลฯ)
- ยกเลิกการเดินทาง 30 วัน ก่อนการเดินทาง บริษัทฯ ขอสงวนสิทธิ์เก็บเงินค่าทัวร์ทั้งหมดไม่ว่ากรณีใด ๆ ทั้งสิ้น

กรณียกเลิก : ตัดกรุป

- ยกเลิกหรือเลื่อนการเดินทางต้องทำก่อนการเดินทาง 60 วัน บริษัทฯจะคืนเงินมัดจำให้ทั้งหมด ยกเว้นในกรณีวันหยุดเทศกาล, วันหยุดนักขัตฤกษ์ ทางบริษัทฯขอสงวนสิทธิ์ยึดเงินมัดจำโดยไม่มีเงื่อนไขใดๆทั้งสิ้น
- ยกเลิกการเดินทางภายใน 60 วัน ทางบริษัทฯขอสงวนสิทธิ์ยึดเงินมัดจำโดยไม่มีเงื่อนไขใดๆทั้งสิ้น
- ยกเลิกการเดินทางหลังชำระเต็มจำนวน ทางบริษัทฯขอสงวนสิทธิ์เก็บเงินค่าทัวร์ทั้งหมดโดยไม่มีเงื่อนไขใดๆทั้งสิ้น

กรณีเจ็บป่วย

- กรณีเจ็บป่วย จนไม่สามารถเดินทางได้ ซึ่งจะต้องมีใบรับรองแพทย์จากโรงพยาบาลรับรอง บริษัทฯจะทำการเลื่อนการเดินทางของท่านไปยังคณะต่อไป แต่ทั้งนี้ท่านจะต้องเสียค่าใช้จ่ายที่ไม่สามารถยกเลิกหรือเลื่อนการเดินทางได้ตามความเป็นจริง
- ในกรณีเจ็บป่วยกะทันหันก่อนล่วงหน้าเพียง 7 วันทำการ ทางบริษัทฯ ขอสงวนสิทธิ์ในการคืนเงินทุกกรณี

กรณีจองทัวร์วันหยุดเทศกาล, วันหยุดนักขัตฤกษ์, วันหยุดยาวต่อเนื่อง และได้มีการแจ้งยกเลิกทัวร์ทางบริษัทฯขอสงวนสิทธิ์เก็บค่าทัวร์ทั้งหมด โดยไม่มีเงื่อนไขใดๆ ทั้งสิ้น



อัตราค่าบริการรวม



- ✘ ตัวเครื่องบินไป - กลับพร้อมคนละ (ไม่สามารถสะสมไมล์ได้)
- ✘ ภาษีน้ำมันและภาษีตัวทุกชนิด (สงวนสิทธิ์แก่เพิ่มหากสายการบินปรับขึ้นก่อนวันเดินทาง)
- ✘ ค่าระวางน้ำหนักกระเป๋า ตามที่สายการบินกำหนด
- ✘ ที่พักโรงแรมตามรายการ พักห้องละ 2-3 ท่าน (กรณีที่โรงแรมไม่มีห้องพักสำหรับ 3 ท่าน ลูกค้ำจะต้องเพิ่มเงินเป็นห้องพักห้องเดียว)
- ✘ มื้ออาหารตามรายการระบุ (สงวนสิทธิ์ในการสลับมื้อหรือเปลี่ยนแปลงเมนูอาหารตามสถานการณ์)
- ✘ ค่าน้ำดื่มบนรถวันละ 1 ขวด/ท่าน
- ✘ ค่าเข้าชมสถานที่ท่องเที่ยวตามรายการระบุ
- ✘ ค่ารถโค้ช รับ-ส่ง สถานที่ท่องเที่ยวตามรายการระบุ
- ✘ ประกันอุบัติเหตุวงเงิน 1,000,000 บาท (เป็นไปตามเงื่อนไขตามกรมธรรม์)

*เงื่อนไขประกันการเดินทาง ค่าประกันอุบัติเหตุและค่ารักษาพยาบาล คุ่มครองเฉพาะกรณีที่ได้รับอุบัติเหตุของผู้เดินทาง ระหว่างการเดินทาง ไม่คุ้มครองถึงการสูญเสียทรัพย์สินส่วนตัวและไม่คุ้มครองโรคประจำตัวและปัญหาสุขภาพอื่นๆ

อัตราค่าบริการไม่รวม



- ✘ ภาษีมูลค่าเพิ่ม 7% และภาษีหัก ณ ที่จ่าย 3%
- ✘ ค่าทำหนังสือเดินทางไทย และค่าธรรมเนียมสำหรับผู้ถือพาสปอร์ตต่างชาติ
- ✘ ค่าน้ำหนักกระเป๋าเดินทางในกรณีที่เกินกว่าสายการบินกำหนด
- ✘ ค่าใช้จ่ายส่วนตัว อาทิ อาหารและเครื่องดื่มที่สั่งเพิ่มพิเศษ, โทรศัพท์-โทรสาร, อินเทอร์เน็ต, มินิบาร์, ซักรีดที่ไม่ได้ระบุไว้ในรายการ
- ✘ ค่าใช้จ่ายอันเกิดจากความล่าช้าของสายการบิน, อุบัติภัยทางธรรมชาติ, การประท้วง, การจลาจล, การนัดหยุดงาน, การถูกปฏิเสธไม่ให้ออกและเข้าเมืองจากเจ้าหน้าที่ตรวจคนเข้าเมืองและเจ้าหน้าที่กรมแรงงานทั้งที่เมืองไทยและต่างประเทศซึ่งอยู่นอกเหนือความควบคุมของบริษัทฯ
- ✘ ค่าทิปไกด์ท้องถิ่น, พนักงานขับรถ รวมทั้งทิป 1,500 บาท/ทริป/ลูกทัวร์ 1 ท่าน
- ✘ ค่าใช้จ่ายที่เกี่ยวข้องกับโรค COVID-19 ทุกกรณี
- ✘ ค่าวีซ่าท่องเที่ยวเข้าประเทศจีน กรณีทางรัฐบาลจีนประกาศยกเลิกฟรีวีซ่า หรือเดินทางเข้าประเทศจีนเกิน 180 วัน/ปี ทั้งนี้ขึ้นอยู่กับประกาศของทางรัฐบาลจีนเป็นหลัก
- ✘ ค่าดำเนินการวีซ่าจีนสำหรับชาวต่างชาติที่ไม่ได้รับการยกเว้นวีซ่า ผู้เดินทางต้องเป็นผู้ดำเนินการยื่นวีซ่าด้วยตนเอง และชำระค่าธรรมเนียมวีซ่าจีนสำหรับชาวต่างชาติหรือต่างด้าว

****ทิปหัวหน้าทัวร์ ไม่บังคับ ขึ้นอยู่กับความพึงพอใจของท่าน****



กรณีที่ท่านต้องออกตัวภายใน เช่น (ตัวเครื่องบิน, ตัวรถทัวร์, ตัวรถไฟ) กรุณาสอบถามที่เจ้าหน้าที่ทุกครั้ง ก่อนทำการออกตัว เนื่องจากสายการบินอาจมีการเปลี่ยนแปลงไฟล์บิน หรือเวลาบินโดยไม่ได้แจ้งให้ทราบล่วงหน้า ทางบริษัทฯ จะไม่รับผิดชอบใด ๆ ในกรณี ถ้าท่านออกตัวภายในโดยไม่แจ้งให้ทราบและหากไฟล์บินมีการเปลี่ยนแปลงเวลาบินเพราะถือว่าท่านยอมรับในเงื่อนไขดังกล่าว

เงื่อนไขอื่น ๆ



- บริษัทฯ ขอสงวนสิทธิ์ในการเก็บค่าใช้จ่ายทั้งหมด กรณีที่ท่านยกเลิกการเดินทางและมีผลทำให้คณะเดินทางไม่ครบตามจำนวนที่บริษัทฯ กำหนดไว้ (15 ท่านขึ้นไป) เนื่องจากเกิดความเสียหายต่อทางบริษัทฯ และผู้เดินทางอื่นที่เดินทางในคณะเดียวกัน บริษัทฯต้องนำไปชำระค่าเสียหายต่าง ๆ ที่เกิดจากการยกเลิกของท่าน
- กรณีที่ท่านต้องออกตัวภายใน เช่น (ตัวเครื่องบิน, ตัวรถทัวร์, ตัวรถไฟ) กรุณาสอบถามที่เจ้าหน้าที่ทุกครั้งก่อนทำการออกตัว เนื่องจากสายการบินอาจมีการปรับเปลี่ยนพลับบิน หรือเวลาบิน โดยไม่ได้แจ้งให้ทราบล่วงหน้า ทางบริษัทฯ จะไม่รับผิดชอบใดๆ ในกรณี ถ้าท่านออกตัวภายในโดยไม่แจ้งให้ทราบและหากไฟล์บินมีการปรับเปลี่ยนเวลาบินเพราะถือว่าท่านยอมรับในเงื่อนไขดังกล่าว
- กรณีผู้เดินทางที่ต้องการความช่วยเหลือเป็นพิเศษ เช่น การขอใช้วีลแชร์ที่สนามบิน กรุณาแจ้งบริษัทฯ อย่างน้อย 7 วัน ก่อนการเดินทาง หรือเริ่มตั้งแต่ท่านจองทัวร์ มิฉะนั้นทางบริษัทฯ ไม่สามารถจัดการได้ล่วงหน้า ทางบริษัทฯ ขอสงวนสิทธิ์ในการเรียกเก็บค่าใช้จ่ายตามจริงที่เกิดขึ้นกับผู้เดินทาง (ถ้ามี)
- กรณีท่านเป็นอิสลาม ไม่สามารถทานอาหารบางประเภทได้ โปรดระบุให้ชัดเจนก่อนทำการจอง กรณีแจ้งล่วงหน้าก่อนเดินทาง กะทันหัน อาจมีค่าใช้จ่ายเพิ่มเติม
- กรณีใช้หนังสือเดินทางราชการ (เล่มน้ำเงิน) เดินทางเพื่อการท่องเที่ยวเกี่ยวกับคณะทัวร์ หากท่านถูกปฏิเสธในการเข้า - ออกประเทศใดๆ ก็ตาม ทางบริษัทฯ ขอสงวนสิทธิ์ไม่คืนค่าทัวร์และรับผิดชอบใดๆ ทั้งสิ้น
- เมื่อท่านได้ชำระเงินมัดจำหรือทั้งหมด ทางบริษัทฯ จะถือว่าท่านรับทราบและยอมรับในเงื่อนไขต่างๆ ของบริษัทฯ ที่ได้ระบุไว้ในรายการทัวร์ทั้งหมด

โรงแรมที่พัก



เนื่องจากห้องพักของโรงแรมในประเทศจีนนั้น มีห้องพักประเภท DOUBLE BED (DBL) ค่อนข้างจำกัด หากลูกค้ามีความประสงค์จะพักห้องประเภทนี้ ควรแจ้งเจ้าหน้าที่ล่วงหน้าก่อนทำการจอง บริษัทฯ จะยึดประเภทห้องพักตามใบจองจากบริษัทเอเจนซีที่ท่านทำการจองทัวร์มาเท่านั้น หากมีการปรับเปลี่ยนห้องพักในระยะเวลาใกล้วันเดินทาง บริษัทฯ ขอสงวนสิทธิ์เปลี่ยนแปลงประเภทห้องพักโรงแรมที่ระบุในรายการทัวร์ เป็นเพียงโรงแรมที่นำเสนอเบื้องต้นเท่านั้น ซึ่งอาจจะมีการเปลี่ยนแปลง แต่โรงแรมที่เข้าพักจะเป็นโรงแรมระดับเดียวกันเท่านั้น (มาตรฐานประเทศจีน)

อาหาร



🚫 อาหารท้องถิ่นของประเทศจีน ชาวจีนนิยมรับประทานทั้งผัก และเนื้อสัตว์เป็นอาหารหลักพอๆกัน ส่วนอาหารประเภทข้าวแป้งก็จะออกมาในรูปของซาลาเปา หรือหมั่นโถว (ซาลาเปาไม่มีไส้)

**** หากมีปัญหาเรื่องอาหาร อาทิ มุสลิมไม่ทานเนื้อหมู หรือไม่ทานเนื้อสัตว์ต่างๆ (โปรดระบุ) ทานอาหารเจ ทานอาหารมังสวิรัต หรือแพ้อาหารต่างๆ โปรดแจ้งอย่างละเอียด ****



รายละเอียดเพิ่มเติม



- บริษัทฯ มีสิทธิ์ในการเปลี่ยนแปลงโปรแกรมทัวร์ในกรณีที่เกิดเหตุสุดวิสัยจนไม่อาจแก้ไขได้
- เที่ยวบิน, ราคาและรายการท่องเที่ยว สามารถเปลี่ยนแปลงได้ตามความเหมาะสมโดยคำนึงถึงผลประโยชน์ของผู้เดินทางเป็นสำคัญ
- หนังสือเดินทางต้องมีอายุการใช้งานเหลือไม่น้อยกว่า 6 เดือน และบริษัทฯ รับผิดชอบผู้ที่มีจุดประสงค์เดินทางเพื่อท่องเที่ยวเท่านั้น (หนังสือเดินทางต้องมีอายุเหลือใช้งานไม่น้อยกว่า 6 เดือน บริษัทฯ ไม่รับผิดชอบหากอายุเหลือไม่ถึงและไม่สามารถเดินทางได้)
- ทางบริษัทฯ จะไม่รับผิดชอบใดๆ ทั้งสิ้น หากเกิดความล่าช้าของสายการบิน, สายการบินยกเลิกบิน, การประท้วง, การนัดหยุดงาน, การก่อกองกำลังหรือกรณีท่านถูกปฏิเสธการเข้าหรือออกเมืองจากเจ้าหน้าที่ตรวจคนเข้าเมือง หรือ เจ้าหน้าที่กรมแรงงานทั้งจากไทยและต่างประเทศซึ่งอยู่นอกเหนือความรับผิดชอบของบริษัทฯ หรือเหตุภัยพิบัติทางธรรมชาติ (ซึ่งลูกค้าจะต้องยอมรับในเงื่อนไขในกรณีที่เกิดเหตุสุดวิสัย ซึ่งอาจจะปรับเปลี่ยนโปรแกรมตามความเหมาะสม)
- ทางบริษัทฯ จะไม่รับผิดชอบใดๆ ทั้งสิ้น หากผู้เดินทางประสบเหตุสภาวะฉุกเฉินจากโรคประจำตัว ซึ่งไม่ได้เกิดจากอุบัติเหตุ ในรายการท่องเที่ยว (ซึ่งลูกค้าจะต้องยอมรับในเงื่อนไขในกรณีที่เกิดเหตุสุดวิสัย ซึ่งอยู่นอกเหนือความรับผิดชอบของบริษัทฯ)
- ทางบริษัทฯ จะไม่รับผิดชอบใดๆ ทั้งสิ้น หากท่านใช้บริการของทางบริษัทฯ ไม่ครบ อาทิ ไม่เที่ยวบางรายการ, ไม่ทานอาหารบางมื้อ, เพราะค่าใช้จ่ายทุกอย่างทางบริษัทฯ ได้ชำระค่าใช้จ่ายให้ตัวแทนต่างประเทศแบบเหมาจ่ายขาด ก่อนเดินทางเรียบร้อยแล้ว เป็นการชำระเหมาขาด
- ทางบริษัทฯ จะไม่รับผิดชอบใดๆ ทั้งสิ้น หากเกิดสิ่งของสูญหายจากการโจรกรรมและหรือเกิดอุบัติเหตุที่เกิดจากความประมาทของนักท่องเที่ยวเองหรือในกรณีที่กระเป๋าเกิดสูญหายหรือชำรุดจากสายการบิน
- กรณีที่การตรวจคนเข้าเมืองทั้งที่กรุงเทพฯ และในต่างประเทศปฏิเสธมิให้เดินทางออกหรือเข้าประเทศที่ระบุไว้ในรายการเดินทาง บริษัทฯ ขอสงวนสิทธิ์ที่จะไม่คืนค่าบริการไม่ว่ากรณีใดๆ ทั้งสิ้น
- ตัวเครื่องบินเป็นตัวราคาพิเศษ กรณีที่ท่านไม่เดินทางพร้อมคณะไม่สามารถนำมาเลื่อนวันหรือคืนเงินและไม่สามารถเปลี่ยนชื่อได้ หากมีการปรับราคาบัตรโดยสารสูงขึ้น ตามอัตราค่าน้ำมันหรือค่าเงินแลกเปลี่ยน ทางบริษัท ขอสงวนสิทธิ์ปรับราคาตัวดังกล่าว
- เมื่อท่านตกลงชำระเงินไม่ว่าทั้งหมดหรือบางส่วนผ่านตัวแทนของบริษัทฯ หรือชำระโดยตรงกับทางบริษัทฯ ทางบริษัทฯ จะถือว่าท่านได้ยอมรับในเงื่อนไขข้อตกลงต่างๆ ที่ได้ระบุไว้ข้างต้นนี้แล้วทั้งหมด
- กรุ๊ปที่เดินทางช่วงวันหยุดหรือเทศกาลที่ต้องการันตีมัดจำกับสายการบินหรือผ่านตัวแทนในประเทศหรือต่างประเทศ รวมถึงเที่ยวบินพิเศษ เช่น Charter Flight, Extra Flight จะไม่มีการคืนเงินมัดจำหรือค่าทัวร์ทั้งหมด
- ในกรณีของ PASSPORT นั้น จะต้องไม่มีการชำรุด เปียกน้ำ การขีดเขียนรูปต่างๆ หรือแม้กระทั่งตราปั๊มลายการ์ตูน ที่ไม่ใช้การประทับตราอย่างเป็นทางการของตม. กรุณาตรวจสอบ PASSPORT ของท่านก่อนการเดินทางทุกครั้ง หาก ตม. ปฏิเสธการเข้า-ออกเมืองของท่าน ทางบริษัทฯ จะไม่รับผิดชอบใดๆ ทั้งสิ้น
- กรณีมี "คดีความ" ที่ไม่อนุญาตให้ท่านเดินทางออกนอกประเทศได้ โปรดทำการตรวจสอบก่อนการจองทัวร์ว่าท่านสามารถเดินทางออกนอกประเทศได้หรือไม่ ถ้าไม่สามารถเดินทางได้ ซึ่งเป็นสิ่งที่อยู่เหนือการควบคุมของบริษัทฯ ทางบริษัทฯ จะไม่รับผิดชอบใดๆ ทั้งสิ้น
- กรณี "หญิงตั้งครรภ์" ท่านจะต้องมีใบรับรองแพทย์ ระบุชัดเจนว่าสามารถเดินทางออกนอกประเทศได้ รวมถึงรายละเอียดอายุครรภ์ที่ชัดเจน สิ่งนี้อยู่เหนือการควบคุมของบริษัทฯ ทางบริษัทฯ จะไม่รับผิดชอบใดๆ ทั้งสิ้น
- ภาพที่ใช้เพื่อการโฆษณาเท่านั้น



ก่อนตัดสินใจจองทัวร์ควรอ่านเงื่อนไขการเดินทางและรายการทัวร์อย่างละเอียด
ทุกหน้าอย่างถี่ถ้วนแล้วจึงมัดจำเพื่อประโยชน์ของท่านเอง