



Star Alliance World Co.,Ltd.

12 หมู่บ้านรังสิตฯ ซอยรามอินทรา 74 ถนนรามอินทรา แขวงคันนายาว เขตคันนายาว กรุงเทพมหานคร 10230

License No. 11/05693

Tel: 091-4919-666 Email: starallianceworldtour@gmail.com LINE: @staralliance



Pro 1 วันระบอบรดัดดัง ซุปปิ้งจู่ใจ นอนห้องคง 4 ดาว ย่านแหล่งซ้อปปิ้ง



HONGKONG

FREE DAY



Dimsum ราคาเริ่มต้น

10,999.-

Highlight

ทอพรสุดปิ้งวัดหวังต้าเซียน - ทำพิธีฮิมเงินเจ้าแม่กวนอิมสองฮ่า - หนูนกกังหันวัดเขง - ซ้อปปิ้งร้านหยกและจิวเวอร์รี่ อิสระท่องเที่ยวดานอริยาศย เลือกซ้อปปิ้งหรือซ้อทอว์รเสรมฮ่องกงดิสนีย์แลนด์ / กร-เ้า NONG PING360

PHK10-SL Thai Lion air 3 วัน 2 คืน เดินทาง ต.ค. 67 เป็นต้นไป



น้ำหนักกระเป๋า 15 กก.



ไปเสรมอิสระฟรีเดย์



พักฮ่องกง โรงแรม 4 ดาว

Pro
Guarantee
QUALITY

อิสระฟรีเดย์
หรือเลือกซื้อทัวร์เสริม
HONG KONG
DisneyLAND
NONG PING 360

Pro 1 วันระบอบรวัดตั้ง ซุปบึงจู่ใจ
นอนห้องกก 4 ดาว ย่านแหล่งช้อปปิ้ง

HONGKONG

FREE DAY

SPECIAL
Disney FROZEN
Dimsum
ราคาเริ่มต้น

10,999

Highlight

ทอพรสุดปังวัดหวังต้าเซียน - ทำพิธียืมเงินเจ้าแม่กวนอิมสองย่า - หนูนกกังหันวัดเซก - ซุปบึงร้านหยกและจิวเวอร์รี่
อิสระ-ท่องเที่ยวตามอัธยาศัย เลือกซื้อบึงหรือซื้อทัวร์เสริมฮ่องกงคิสนีย์แลนด์ / กระเช้า NONG PING 360

PHK10-SL
Thai Lion air 3 วัน 2 คืน
เดินทาง ต.ค. 67 เป็นต้นไป



น้ำหนักกระเป๋า 15 กก.

FREE DAY

โปรแกรมอิสระฟรีเดย์



พักฮ่องกง
โรงแรม 4 ดาว



☀️ DAY
3

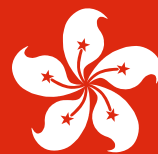
🌙 NIGHT
2

HONG KONG

PHK10-SL

PRO HONG KONG

ไหว้พระขอพรวัดดัง ซุปปิ้งจุใจ พัก 4 ดาวทุกคืน



เที่ยวบินขาไป

Flight **SL372**

From **DMK** To **MFM**

Departure Time **09.30** **DMK**

Arrival Time **13.10** **MFM**

เที่ยวบินขากลับ

Flight **SL371**

From **MFM** To **DMK**

Departure Time **22.05** **MFM**

Arrival Time **23.50** **DMK**

DAY

PROGRAM

MEAL

B

L

D

HOTEL

วันที่ 1

สนามบินดอนเมือง - สนามบินมาเก๊า
(SL372 DMK - MFM 09.30-13.10)
นั่งรถข้ามด่าน ชมสะพานข้ามทะเลที่ยาวที่สุดในโลก-เมืองฮ่องกง

DORSETT HOTEL
หรือเทียบเท่า
★★★★

วันที่ 2

อิสระท่องเที่ยวตามอริยาตัย หรือเลือกซื้อทัวร์เสริมฮ่องกงดิสนีย์แลนด์
กระเช้า NONG PING360 หรือเลือกซ้อปิ้งอิสระตามอริยาตัย

- - -

DORSETT HOTEL
หรือเทียบเท่า
★★★★

วันที่ 3

วัดหวังต้าเซียน-วัดเจ้าแม่กวนอิมสองอำเภอ-ร้านเครื่องประดับบาร์มีและ
หยกจิวเวลรี่-วัดกั๊กหั่นแซกง-สนามบินมาเก๊า-สนามบินดอนเมือง
(SL371 MFM - DMK 22.05-23.50)



-

อัตราค่าบริการ

วันเดินทาง	ราคาผู้ใหญ่ พักห้องละ 2-3 ท่าน	ราคาเด็ก (อายุ 2-18 ปี)
27-29 ตุลาคม 2567	10,999 บาท	13,999 บาท
28-30 ตุลาคม 2567	11,999 บาท	15,999 บาท
29-31 ตุลาคม 2567	11,999 บาท	15,999 บาท
30 ตุลาคม-01 พฤศจิกายน 2567	12,999 บาท	15,999 บาท
31 ตุลาคม-02 พฤศจิกายน 2567	12,999 บาท	15,999 บาท
01-03 พฤศจิกายน 2567	12,999 บาท	15,999 บาท
02-04 พฤศจิกายน 2567	12,999 บาท	15,999 บาท
03-05 พฤศจิกายน 2567	10,999 บาท	13,999 บาท
04-06 พฤศจิกายน 2567	10,999 บาท	13,999 บาท
05-07 พฤศจิกายน 2567	10,999 บาท	13,999 บาท
06-08 พฤศจิกายน 2567	10,999 บาท	13,999 บาท
07-09 พฤศจิกายน 2567	11,999 บาท	14,999 บาท
08-10 พฤศจิกายน 2567	12,999 บาท	15,999 บาท
09-11 พฤศจิกายน 2567	12,999 บาท	15,999 บาท
10-12 พฤศจิกายน 2567	11,999 บาท	14,999 บาท
11-13 พฤศจิกายน 2567	11,999 บาท	14,999 บาท
12-14 พฤศจิกายน 2567	11,999 บาท	14,999 บาท
13-15 พฤศจิกายน 2567	10,999 บาท	13,999 บาท
14-16 พฤศจิกายน 2567	11,999 บาท	14,999 บาท
15-17 พฤศจิกายน 2567	12,999 บาท	15,999 บาท
16-18 พฤศจิกายน 2567	12,999 บาท	15,999 บาท
17-19 พฤศจิกายน 2567	10,999 บาท	13,999 บาท
18-20 พฤศจิกายน 2567	10,999 บาท	13,999 บาท
19-21 พฤศจิกายน 2567	10,999 บาท	13,999 บาท
20-22 พฤศจิกายน 2567	10,999 บาท	13,999 บาท
21-23 พฤศจิกายน 2567	11,999 บาท	14,999 บาท

อัตราค่าบริการ

วันเดินทาง	ราคาผู้ใหญ่ พักห้องละ 2-3 ท่าน	ราคาเด็ก (อายุ 2-18 ปี)
22-24 พฤศจิกายน 2567	12,999 บาท	15,999 บาท
23-25 พฤศจิกายน 2567	12,999 บาท	15,999 บาท
24-26 พฤศจิกายน 2567	10,999 บาท	13,999 บาท
25-27 พฤศจิกายน 2567	10,999 บาท	13,999 บาท
26-28 พฤศจิกายน 2567	10,999 บาท	13,999 บาท
27-29 พฤศจิกายน 2567	11,999 บาท	14,999 บาท
28-30 พฤศจิกายน 2567	12,999 บาท	15,999 บาท
29พฤศจิกายน-01ธันวาคม 2567	13,999 บาท	16,999 บาท
30พฤศจิกายน-02ธันวาคม 2567	15,999 บาท	18,999 บาท
01-03 ธันวาคม 2567	14,999 บาท	17,999 บาท
02-04 ธันวาคม 2567	14,999 บาท	17,999 บาท
03-05 ธันวาคม 2567	15,999 บาท	18,999 บาท
04-06 ธันวาคม 2567	15,999 บาท	18,999 บาท
05-07 ธันวาคม 2567	15,999 บาท	18,999 บาท
06-08 ธันวาคม 2567	15,999 บาท	18,999 บาท
07-09 ธันวาคม 2567	15,999 บาท	18,999 บาท
08-10 ธันวาคม 2567	15,999 บาท	18,999 บาท
09-11 ธันวาคม 2567	14,999 บาท	17,999 บาท
10-12 ธันวาคม 2567	14,999 บาท	17,999 บาท
11-13 ธันวาคม 2567	12,999 บาท	15,999 บาท
12-14 ธันวาคม 2567	12,999 บาท	15,999 บาท
13-15 ธันวาคม 2567	13,999 บาท	16,999 บาท
14-16 ธันวาคม 2567	13,999 บาท	16,999 บาท
15-17 ธันวาคม 2567	10,999 บาท	13,999 บาท
16-19 ธันวาคม 2567	10,999 บาท	13,999 บาท
17-19 ธันวาคม 2567	10,999 บาท	13,999 บาท

อัตราค่าบริการ

วันเดินทาง	ราคาผู้ใหญ่ พักห้องละ 2-3 ท่าน	ราคาเด็ก (อายุ 2-18 ปี)
18-20 ธันวาคม 2567	13,999 บาท	16,999 บาท
19-21 ธันวาคม 2567	15,999 บาท	18,999 บาท
20-22 ธันวาคม 2567	18,999 บาท	21,999 บาท
21-23 ธันวาคม 2567	18,999 บาท	21,999 บาท
22-24 ธันวาคม 2567	18,999 บาท	21,999 บาท
23-25 ธันวาคม 2567	18,999 บาท	21,999 บาท
24-26 ธันวาคม 2567	18,999 บาท	21,999 บาท
25-27 ธันวาคม 2567	17,999 บาท	20,999 บาท
26-28 ธันวาคม 2567	17,999 บาท	20,999 บาท
27-29 ธันวาคม 2567	17,999 บาท	20,999 บาท
28-30 ธันวาคม 2567	17,999 บาท	20,999 บาท
29-31 ธันวาคม 2567	17,999 บาท	20,999 บาท
30 ธันวาคม 2567-01 มกราคม 2568	19,999 บาท	22,999 บาท
31 ธันวาคม 2567-02 มกราคม 2568	19,999 บาท	22,999 บาท
01-03 มกราคม 2568	16,999 บาท	19,999 บาท
02-04 มกราคม 2568	15,999 บาท	18,999 บาท
03-05 มกราคม 2568	15,999 บาท	18,999 บาท
04-06 มกราคม 2568	15,999 บาท	18,999 บาท
05-07 มกราคม 2568	14,999 บาท	17,999 บาท
06-08 มกราคม 2568	14,999 บาท	17,999 บาท
07-09 มกราคม 2568	12,999 บาท	15,999 บาท
08-10 มกราคม 2568	12,999 บาท	15,999 บาท
09-11 มกราคม 2568	12,999 บาท	15,999 บาท
10-12 มกราคม 2568	13,999 บาท	16,999 บาท
11-13 มกราคม 2568	13,999 บาท	16,999 บาท
12-14 มกราคม 2568	13,999 บาท	16,999 บาท

อัตราค่าบริการ

วันเดินทาง	ราคาผู้ใหญ่ พักห้องละ 2-3 ท่าน	ราคาเด็ก (อายุ 2-18 ปี)
13-15 มกราคม 2568	12,999 บาท	15,999 บาท
14-16 มกราคม 2568	12,999 บาท	15,999 บาท
15-17 มกราคม 2568	12,999 บาท	15,999 บาท
16-18 มกราคม 2568	13,999 บาท	16,999 บาท
17-19 มกราคม 2568	13,999 บาท	16,999 บาท
18-20 มกราคม 2568	13,999 บาท	16,999 บาท
19-21 มกราคม 2568	13,999 บาท	16,999 บาท
20-22 มกราคม 2568	12,999 บาท	15,999 บาท
21-23 มกราคม 2568	12,999 บาท	15,999 บาท
22-24 มกราคม 2568	12,999 บาท	15,999 บาท
23-25 มกราคม 2568	13,999 บาท	16,999 บาท
24-26 มกราคม 2568	14,999 บาท	17,999 บาท
25-27 มกราคม 2568	15,999 บาท	18,999 บาท
26-28 มกราคม 2568	14,999 บาท	17,999 บาท
27-29 มกราคม 2568	13,999 บาท	16,999 บาท
28-30 มกราคม 2568	13,999 บาท	16,999 บาท
29-31 มกราคม 2568	15,999 บาท	18,999 บาท
30มกราคม-01กุมภาพันธ์ 2568	15,999 บาท	18,999 บาท
31มกราคม-02กุมภาพันธ์ 2568	15,999 บาท	18,999 บาท
01-03 กุมภาพันธ์ 2568	13,999 บาท	16,999 บาท
02-04 กุมภาพันธ์ 2568	13,999 บาท	16,999 บาท
03-05 กุมภาพันธ์ 2568	12,999 บาท	15,999 บาท
04-06 กุมภาพันธ์ 2568	12,999 บาท	15,999 บาท
05-07 กุมภาพันธ์ 2568	12,999 บาท	15,999 บาท
06-08 กุมภาพันธ์ 2568	12,999 บาท	15,999 บาท
07-09 กุมภาพันธ์ 2568	13,999 บาท	16,999 บาท
08-10 กุมภาพันธ์ 2568	13,999 บาท	16,999 บาท

อัตราค่าบริการ

วันเดินทาง	ราคาผู้ใหญ่ พักห้องละ 2-3 ท่าน	ราคาเด็ก (อายุ 2-18 ปี)
09-11 กุมภาพันธ์ 2568	13,999 บาท	16,999 บาท
10-12 กุมภาพันธ์ 2568	12,999 บาท	15,999 บาท
11-13 กุมภาพันธ์ 2568	12,999 บาท	15,999 บาท
12-14 กุมภาพันธ์ 2568	13,999 บาท	16,999 บาท
13-15 กุมภาพันธ์ 2568	14,999 บาท	17,999 บาท
14-16 กุมภาพันธ์ 2568	15,999 บาท	18,999 บาท
15-17 กุมภาพันธ์ 2568	15,999 บาท	18,999 บาท
16-18 กุมภาพันธ์ 2568	14,999 บาท	17,999 บาท
17-19 กุมภาพันธ์ 2568	13,999 บาท	16,999 บาท
18-20 กุมภาพันธ์ 2568	12,999 บาท	15,999 บาท
19-21 กุมภาพันธ์ 2568	12,999 บาท	15,999 บาท
20-22 กุมภาพันธ์ 2568	13,999 บาท	16,999 บาท
21-23 กุมภาพันธ์ 2568	13,999 บาท	16,999 บาท
22-24 กุมภาพันธ์ 2568	15,999 บาท	18,999 บาท
23-25 กุมภาพันธ์ 2568	15,999 บาท	18,999 บาท
24-26 กุมภาพันธ์ 2568	14,999 บาท	17,999 บาท
25-27 กุมภาพันธ์ 2568	13,999 บาท	16,999 บาท
26-28 กุมภาพันธ์ 2568	12,999 บาท	15,999 บาท
27กุมภาพันธ์-01มีนาคม 2568	13,999 บาท	16,999 บาท
28กุมภาพันธ์-02มีนาคม 2568	13,999 บาท	16,999 บาท
01-03 มีนาคม 2568	13,999 บาท	16,999 บาท
02-04 มีนาคม 2568	13,999 บาท	16,999 บาท
03-05 มีนาคม 2568	12,999 บาท	15,999 บาท
04-06 มีนาคม 2568	12,999 บาท	15,999 บาท
05-07 มีนาคม 2568	12,999 บาท	15,999 บาท
06-08 มีนาคม 2568	13,999 บาท	16,999 บาท

อัตราค่าบริการ

วันเดินทาง	ราคาผู้ใหญ่ พักห้องละ 2-3 ท่าน	ราคาเด็ก (อายุ 2-18 ปี)
07-09 มีนาคม 2568	13,999 บาท	16,999 บาท
08-10 มีนาคม 2568	13,999 บาท	16,999 บาท
09-11 มีนาคม 2568	13,999 บาท	16,999 บาท
10-12 มีนาคม 2568	12,999 บาท	15,999 บาท
11-13 มีนาคม 2568	12,999 บาท	15,999 บาท
12-14 มีนาคม 2568	12,999 บาท	15,999 บาท
13-15 มีนาคม 2568	13,999 บาท	16,999 บาท
14-16 มีนาคม 2568	13,999 บาท	16,999 บาท
15-17 มีนาคม 2568	13,999 บาท	16,999 บาท
16-18 มีนาคม 2568	13,999 บาท	16,999 บาท
17-19 มีนาคม 2568	12,999 บาท	15,999 บาท
18-20 มีนาคม 2568	12,999 บาท	15,999 บาท
19-21 มีนาคม 2568	14,999 บาท	17,999 บาท
20-22 มีนาคม 2568	14,999 บาท	17,999 บาท
21-23 มีนาคม 2568	14,999 บาท	17,999 บาท
22-24 มีนาคม 2568	14,999 บาท	17,999 บาท
23-25 มีนาคม 2568	13,999 บาท	16,999 บาท
24-26 มีนาคม 2568	12,999 บาท	15,999 บาท
25-27 มีนาคม 2568	12,999 บาท	15,999 บาท
26-28 มีนาคม 2568	12,999 บาท	15,999 บาท
27-29 มีนาคม 2568	13,999 บาท	16,999 บาท

ต้องการห้องพักเดี่ยว ชำระเพิ่มท่านละ 5,900 บาท

ราคาเด็กอายุไม่ถึง 2 ปี ณ วันเดินทาง (Infant) ท่านละ 5,000 บาท (ไม่มีที่นั่งบนเครื่องบิน)

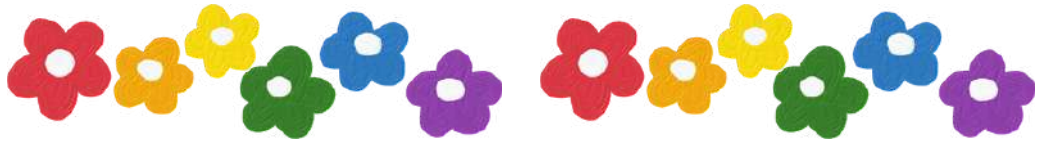
***** ราคาจอยแลนด์หักออกจากราคาทัวร์ท่านละ 3,000 บาท *****

ราคาทัวร์ ไม่รวมค่าทิปคนขับรถและไกด์ท้องถิ่นตามธรรมเนียม
(ชำระทุกท่าน ยกเว้น ทารกอายุไม่เกิน 2 ปี ยกเว้นให้)
ขอเก็บค่าทิปไกด์และคนขับรถ ณ สนามบินในวันเช็คอิน
ท่านละ 2,000 บาท/ทริป/ท่าน

กรณีถือหนังสือเดินทางต่างชาติบริษัทขอสงวนสิทธิ์
เก็บค่าธรรมเนียมเพิ่มเติมท่านละ 5,000 บาท



ไม่สามารถยกเลิกการเดินทางได้ เนื่องจากเป็นราคาโปรโมชั่น
(แต่สามารถเปลี่ยนผู้เดินทางได้ตามเงื่อนไขของสายการบิน)



สำคัญ กรุณาอ่านเงื่อนไขแบบท้ายโดยละเอียด

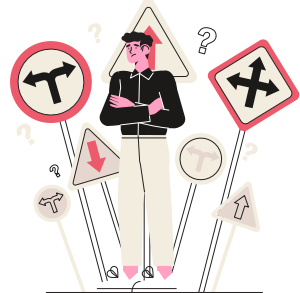


เพื่อประโยชน์สูงสุดของลูกค้าทุกท่าน หากชำระเงินแล้ว
ทางบริษัทฯ จะถือว่าท่านยอมรับเงื่อนไขแล้วจะไม่สามารถเปลี่ยนแปลงเงื่อนไขได้

รายการทัวร์สามารถสลับ ปรับเปลี่ยนหรืองดไปบางรายการ
ได้ตามความเหมาะสม โดยไม่ต้องแจ้งให้ทราบล่วงหน้า

อันเนื่องมาจากสภาพอากาศ เหตุการณ์ทางธรรมชาติ เหตุการณ์เมือง สภาพการจราจร สายการบิน หรือ เหตุสุดวิสัยต่างๆ ทั้งนี้จะคำนึงถึงความปลอดภัย ความเป็นไปได้ และผลประโยชน์ของผู้เดินทางเป็นสำคัญ

ทางผู้เดินทางจะไม่ฟ้องร้องใดๆ อันเนื่องมาจากได้รับทราบเงื่อนไขก่อนเดินทางแล้ว
บริษัท ฯ ขอสงวนสิทธิ์เริ่มและจบการให้บริการที่ สนามบินต้นทางขาไปเท่านั้น



กรณีผู้เดินทางมาจากต่างจังหวัด หรือต่างประเทศ และจะทำการสำรองตัวเครื่องบินหรือยานพาหนะอื่นๆ เพื่อใช้ในการเดินทางไปและกลับ ณ สนามบิน ทางบริษัทฯ จะไม่รับผิดชอบค่าใช้จ่ายเนื่องจาก เป็นค่าใช้จ่ายที่นอกเหนือจากโปรแกรมทัวร์



DAY 1 สนามบินดอนเมือง-สนามบินมาเก๊า-ชมสะพานข้ามทะเลที่ยาวที่สุดในโลก-เมืองฮ่องกง

คณะพร้อมกันที่สนามบิน



สนามบินดอนเมือง

อาคาร **ผู้โดยสารขาออก** เคาน์เตอร์ **Thai Lion air**
FREEDOM TO FLY

เวลา **06.30 น.** เที่ยวบิน **SL372**

ท่านจะพบกับเจ้าหน้าที่ส่งทอร์และหิ้วหน้าทอร์ คอยให้บริการต้อนรับท่านอย่างอบอุ่นแจกเอกสารการเดินทาง และอำนวยความสะดวกท่านขณะเช็คอินและโหลดสัมภาระ

香 港



DMK >>> >>> >>> MFM



(GMT+8)

เวลาที่มาเก๊า เร็วกว่าไทย 1 ชั่วโมง

กรุณาปรับเวลาของท่าน เพื่อให้ตรงกับเวลานัดหมาย

เที่ยวบิน	เวลาออก	ถึงจุดหมาย
SL372	09.30	13.10

ใช้เวลาเดินทาง 03 ชั่วโมง 40 นาที

เนื่องจากตัวเครื่องบินของคุณเป็นตัวกรู๊ปรระบบ Random ไม่สามารถเลือกที่นั่งได้ที่นั่งอาจจะไม่ได้ที่นั่งติดกัน และไม่สามารถเลือกช่วงที่นั่งบนเครื่องบินได้ในคณะ ซึ่งเป็นไปตามเงื่อนไขของสายการบิน

13.10 น.

เดินทางถึงสนามบินมาเก๊า นำท่านผ่านพิธีการตรวจคนเข้าเมือง

นำท่านนั่งรถข้ามสะพานข้ามทะเลที่ยาวที่สุดในโลก



มาเก๊า



เดินทางสู่ฮ่องกง



ฮ่องกง

คณะเดินทางถึงเมืองฮ่องกง (HONGKONG)

อิสระอาหารเย็นตามอัธยาศัย

ที่พักคืนนี้

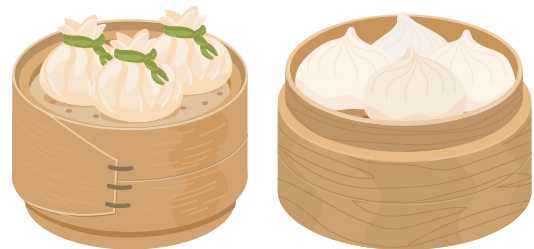


DORSETT HOTEL

หรือเทียบเท่าระดับ 4 ดาว

DAY 2 อิสระท่องเที่ยวตามอัธยาศัย/เลือกซื้อทัวร์เสริม

 **อิสระรับประทานอาหารเช้า ตามอัธยาศัย**



สถานที่ท่องเที่ยวแนะนำ

**** ท่านสามารถอิสระท่องเที่ยวแบบเต็มวัน ทั้งนี้มีหัวหน้าทัวร์พร้อมให้คำแนะนำการเดินทางไปยังแหล่งท่องเที่ยวต่างๆ ****



SKY100

Sky100 จุดชมวิวที่สูงที่สุดในฮ่องกง อยู่บนชั้น 100 ของตึก International Commerce Centre (ICC) สามารถชมวิวมองฮ่องกงทั้งฝั่งเกาลูน เกาะฮ่องกง เกาะลันตาได้ 360 องศา

HOLLYWOOD ROAD

Hollywood Road เทียบย่านตึกเก่า ถนนฮอลลีวูด หนึ่งในย่านเก่าแก่ที่สุดของฮ่องกง สองข้างทางจะรายล้อมไปด้วยตึกสมัยโบราณ มีสตรีทอาร์ตต่างๆ ตกแต่งอยู่ตามมุมต่างๆ แถมนยังมีร้านอาหาร และร้านค้าขายของเก่า ให้เลือกซื้อกันอีกด้วย

HONGKONG TRAM

สัมผัสประสบการณ์ใหม่ๆ ลองนั่งรถรางที่เป็นเอกลักษณ์แห่งเกาะฮ่องกง มี 2 ชั้นมาพร้อมรูปลักษณ์ที่ค่อนข้างย้อนยุค โดยแต่ละตู้โดยสารจะมีสีส้มและลวดลายที่สะดุดตามาก จุด Check Point ที่นักท่องเที่ยวส่วนใหญ่รู้จักได้แก่ ย่าน Central, Wan Chai, Causeway Bay, Sheung Wan เป็นต้น

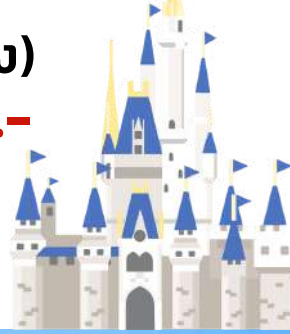
เลือกซื้อOPTION เสริม

 **NONG PING 360**



Ngong Ping 360 นั่งกระเช้าชมวิวข้ามผ่านทะเลสีครามเพื่อขึ้นไปนมัสการพระใหญ่เทียนถานแห่งวัดโป้หลิน หากต้องการซื้อตั๋ว **ต้องแจ้งล่วงหน้าก่อนวันเดินทาง** ทัวร์กระเช้า นองปิง 360 ไร้วพระใหญ่ เกาะลันเตา ท่านละ 1,490 บาท (ไม่รวมรถรับ-ส่ง) (หากต้องการอัพเกรดกระเช้าเป็นคริสตัลพื้นใสแจ้งก่อนวันเดินทาง เพิ่มอีกท่านละ 790 บ.) ไม่รวมรถรับ-ส่ง

✓ **DISNEYLAND HONGKONG (ราคานี้ไม่รวมรถรับ-ส่ง)**
เริ่มต้น **ผู้ใหญ่ ราคา 3,990.- เด็ก 3-11 ปี ราคา 3,090.-**
กรุณาสอบถามก่อนทำการจอง



HK DISNEY LAND

สวนสนุกชื่อดังของโลกที่มีทั้งเครื่องเล่น การแสดงโชว์ ขบวนพาเหรดของตัวการ์ตูนดิสนีย์ในวัยเด็กที่คุ้นเคยของใครหลายคน หากต้องการซื้อตั๋ว ต้องจองล่วงหน้าก่อนวันเดินทาง (ราคาไม่รวมรถรับ-ส่ง) ด้านในของฮ่องกงดิสนีย์แลนด์ จะแบ่งเครื่องเล่นออกทั้งหมด 7 โซนด้วยกัน

ZONE 1 : GRIZZLY GULCH พบกับ BIG GRIZZLY RUNAWAY MINE CARS รถไฟตะลุยเมืองในเทือกเขานิวกรีนลีย์

ZONE 2 : TOMORROWLAND พบกับ SPACE MOUNTAIN รถไฟตะลุยจักรวาลที่มีเทคนิคแสงสีเสียงสุดอลังการ เหมือนได้นั่งอยู่ในสนามรบบนอวกาศ เป็นหนึ่งในเครื่องเล่นไฮไลท์เลยทีเดียว

ZONE 3 : TOY STORY LAND พบกับ RC RACER รถไฟเหาะบนรางตัวยู รถไฟเหาะลูกออกแบบให้เหมือนกับรถบังคับ RC ของ ANDY จากเรื่อง TOY STORY

ZONE 4 : ADVENTURELAND พบกับ JUNGLE RIVER CRUISE ล่องเรือผจญภัยในดินแดนของสัตว์ป่านานาชนิด เราจะได้พบเจอสัตว์ต่างๆมากมาย เหมือนเราได้เป็นแมคสิเลยทีเดียว

ZONE 5 : FANTASYLAND พบกับเครื่องเล่นที่จะเติมเต็มจินตนาการในดินแดนแห่งเทพนิยายให้กับทุกท่าน มีทั้งปราสาท และเครื่องเล่นแนวแฟนตาซีให้ทุกท่านได้เพลิดเพลิน

ZONE 6 : MAIN STREET USA โซนแรกเมื่อเดินเข้าไป จะพบกับร้านค้าของฝาก ของที่ระลึกตลอดเส้นทาง ไม่ว่าจะเป็นพวกกุญแจเครื่องประดับ และของใช้อีกเยอะแยะมากมาย

ZONE 7 : MYSTIC POINT เป็นโซนของเรื่องราวลึกลับ การผจญภัยในคฤหาสน์ MYSTIC MANOR ปราสาทที่รวบรวมของแปลกจากทั่วทุกมุมโลก เต็มไปด้วยกลิ่นอายของเวทียมนต์



เพื่อไม่รบกวนเวลาท่องเที่ยว อิสระอาหารกลางวัน และอาหารเย็นตามอัธยาศัย

ที่พักคืนนี้

DORSETT HOTEL

หรือเทียบเท่าระดับ 4 ดาว



DAY 3

วัดหวังต้าเซียน-วัดเจ้าแม่กวนอิมสองอำเภอ-ร้านเครื่องประดับ บารมีและร้านหยกจิวเวอร์รี่-วัดเขกงหมิว-ชมสะพานข้าม ทะเลที่ยาวที่สุดในโลก-สนามบินมาเก๊า-สนามบินดอนเมือง



รับประทานอาหารเช้า ณ ภัตตาคาร เมนูติ่มซำต้นตำรับ



หลังอาหารเช้า...นำทุกท่านเดินทางสู่วัดหวังต้าเซียน

นำท่านชมพระเทพเจ้าด้ายแดง "เทพเจ้าหยกโคลง" หรือที่รู้จักกันในนามเทพเจ้าแห่งจันตรา หรือผู้เฒ่าแห่งดวงจันทร์ โดยเราจะเห็นรูปปั้นองค์เทพเจ้าถือสมุดเนื้อคู่อยู่ตรงกลางระหว่าง ด้านซ้ายเป็นเจ้าสาว ด้านขวาเป็นเจ้าบ่าว มีด้ายแดงผูกโยงไปยังองค์หยกโคลง จะมีวิธีการทำนี้สำหรับสอดด้ายแดงแสดงให้ให้เห็นอยู่ด้านหน้า เดินไปหยิบด้ายแดงซึ่งจะมีวางอยู่ตรงซุ้มด้านซ้ายมือ แล้วก็ทำนี้ตาม **ที่สำคัญอย่าทำด้ายแดงหลุดมือเด็ดขาด**





WONG TAI SIN



วัดเจ้าแม่กวนอิมสองอำ

เป็นหนึ่งในวัดที่เก่าแก่ที่สุดของฮ่องกง สร้างขึ้นในปี ค.ศ.1873 นำท่านขอพรเจ้าแม่กวนอิมสองอำ พร้อมทั้งทำพิธียืมเงินเทพเจ้า เพื่อให้ร้านค้ารายวันทอง เงินไหลกองทองไหลมา วัดเจ้าแม่กวนอิมสองอำ เป็นวัดที่ขึ้นชื่อในการด้านเงินทอง ปลอดภัย ปิดยอดขาย ปิดดีล รับทรัพย์รัวๆ โดยจะมีการขอพรและยืมเงินเจ้าแม่กวนอิมสองอำ



รับประทานอาหารกลางวัน ณ ภัตตาคาร

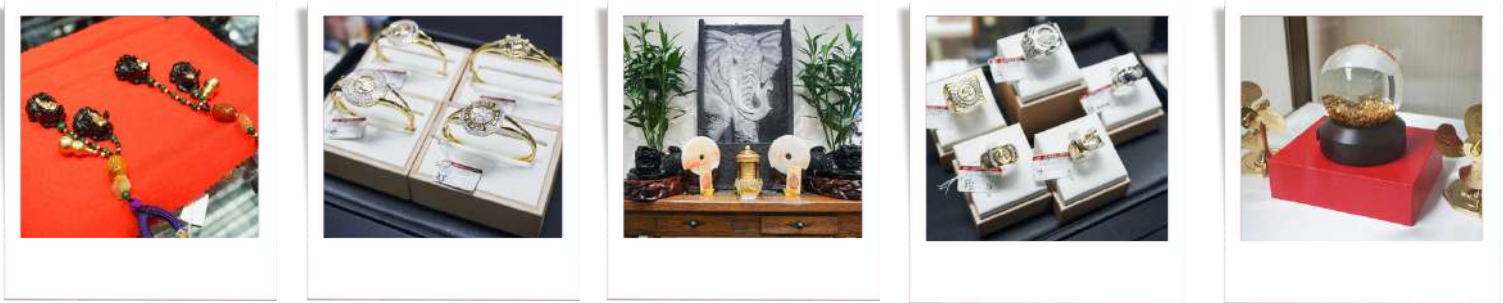
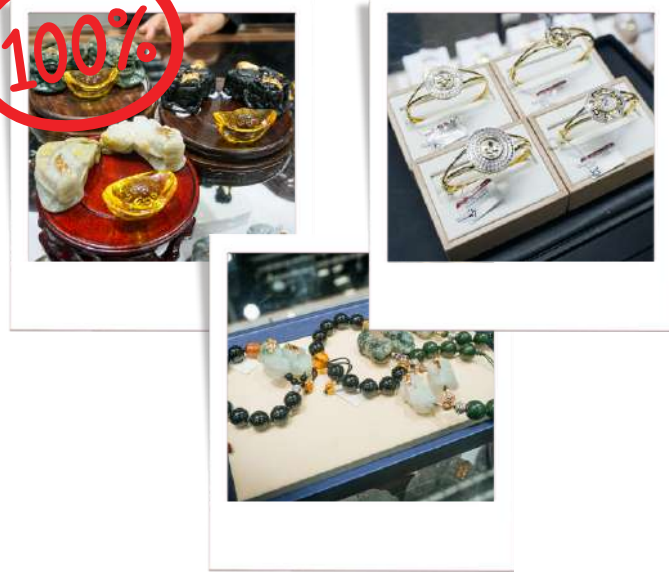
amem.♡



JEWELRY FACTORY

นำทุกท่านช้อปปิ้ง **ร้านจิวเวอร์รี่** และ **ร้านหยก** (เข้าร้าน 2 ร้าน) ท่านสามารถเลือกซื้อของฝากไปให้ครอบครัว คนที่ท่านรัก หรือเลือกซื้อเป็นของขวัญของประดับของท่านเอง ซึ่งสินค้าแต่ละชิ้นมีลักษณะโดดเด่น สวยงาม นอกจากนี้ยังมีกำหั้นลมที่มีชื่อเสียงและเป็นที่นิยมของฮ่องกง เป็นมงคลแก่ผู้สวมใส่ นอกจากนี้ยังมีสินค้าที่มีคุณภาพสวยงามมากมาย ณ ที่แห่งนี้

100%



หมายเหตุ : ตามนโยบายของฮ่องกงร่วมกับการท่องเที่ยวแห่งเมืองฮ่องกงเพื่อโปรโมทสินค้าพื้นเมืองในนามของร้าน รัฐบาล คือ จิวเวอร์รี่ หยก สมุนไพร ฯลฯ ซึ่งจำเป็นต้องระบุไว้ในโปรแกรมทัวร์ เพราะมีผลกับราคาทัวร์ ทางบริษัทฯ จึง อยากรเรียนชี้แจงลูกค้าทุกท่านว่า ร้าน รัฐบาลทุกร้านจำเป็นต้องรบกวนทุกท่านแวะชม ซื่อหรือไม่ซื่อขึ้นอยู่กับความพอใจ ของลูกค้าเป็นหลัก ไม่มีการบังคับใดๆ ทั้งสิ้น และถ้าหากลูกค้าไม่มีความประสงค์จะเข้าร้านรัฐบาลจีนทุกเมือง ทางบริษัท ฯ ขอสงวนสิทธิ์ในการเรียกเก็บค่าใช้จ่ายที่เกิดขึ้นจากท่านเป็น **จำนวนเงิน 500 เหรียญฮ่องกง / คน / ร้าน**





CHE KUNG TEMPLE



วัดแขกหมิว

นำท่านขอพรเพื่อเป็นสิริมงคล วัดแห่งนี้เป็นวัดที่คนฮ่องกงให้การเคารพนับถือเป็นอย่างมาก เป็นวัดเก่าแก่และมีชื่อเสียงที่สุดวัดหนึ่งของฮ่องกง เป็น 1 ในวัดของฮ่องกงที่ทุกท่านห้ามพลาดเลยทีเดียว

ได้เวลาอันสมควรนำท่านเดินทางกลับสู่สนามบินมาเก๊า



ฮ่องกง



เดินทางสู่มาเก๊า



มาเก๊า



คณะพร้อมกันที่สนามบิน



สนามบินมาเก๊า

อาคาร

ผู้โดยสารขาออก

เคาน์เตอร์

Thai Lion air
FREEDOM TO FLY

เวลา

19.00 น.

เที่ยวบิน

SL371

ท่านจะพบกับเจ้าหน้าที่ส่งตัวและหัวหน้าทัวร์ คอยให้บริการต้อนรับท่านอย่างอบอุ่น แยกเอกสารการเดินทาง และอำนวยความสะดวกท่านขณะเช็คอินและโหลดสัมภาระ



22.05 น.

สนามบิน
มาเก๊า

นำท่านเดินทางสู่กรุงเทพฯ (ใช้เวลาเดินทางประมาณ 2 ชั่วโมง 50 นาที)

เดินทางถึงประเทศไทย พร้อมความประทับใจไม่รู้ลืม



23.50 น.



สนามบิน
ดอนเมือง

ราคาทัวร์ ไม่รวมค่าทิปคนขับรถและไกด์ท้องถิ่นตามธรรมเนียม
(ชำระทุกท่าน ยกเว้น ทารกอายุไม่เกิน 2 ปี ยกเว้นให้)
ขอเก็บค่าทิปไกด์และคนขับรถ ณ สนามบินในวันเช็คอิน
ท่านละ 2,000 บาท/ทริป/ท่าน

*****สำคัญมาก กรุณานำหนังสือเดินทาง (PASSPORT) นำมาในวันเดินทาง*****
ทางบริษัท ไม่สามารถรับผิดชอบ ในกรณีที่ท่านลืมนำมา หรือนำหนังสือเดินทางมาผิดเล่ม **พาสปอร์ตต้องมีอายุไม่ต่ำกว่า 7 เดือน**



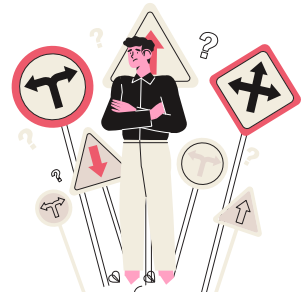
ไม่สามารถยกเลิกการเดินทางได้ เนื่องจากเป็นราคาโปรโมชั่น
(แต่สามารถเปลี่ยนผู้เดินทางได้ตามเงื่อนไขของสายการบิน)



สำคัญ กรุณาอ่านเงื่อนไขแบบท้ายโดยละเอียด

เพื่อประโยชน์สูงสุดของลูกค้าทุกท่าน หากชำระเงินแล้ว
ทางบริษัทฯ จะถือว่าท่านยอมรับเงื่อนไขแล้วจะไม่สามารถเปลี่ยนแปลงเงื่อนไขได้

รายการทัวร์สามารถสลับ ปรับเปลี่ยนหรืองดไปบางรายการ
ได้ตามความเหมาะสม โดยไม่ต้องแจ้งให้ทราบล่วงหน้า



อันเนื่องมาจากสภาพอากาศ เหตุการณ์ทางธรรมชาติ เหตุการณ์เมือง สภาพการจราจร สายการบิน หรือ เหตุสุดวิสัยต่างๆ ทั้งนี้จะคำนึงถึงความปลอดภัย ความเป็นไปได้ และผลประโยชน์ของผู้เดินทางเป็นสิ่งสำคัญ

ทางผู้เดินทางจะไม่ฟ้องร้องใดๆ อันเนื่องมาจากได้รับทราบเงื่อนไขก่อนเดินทางแล้ว
บริษัท ฯ ขอสงวนสิทธิ์เริ่มและจบการให้บริการที่ สนามบินต้นทางขาไปเท่านั้น



กรณีผู้เดินทางมาจากต่างจังหวัด หรือต่างประเทศ และจะทำการสำรองตั๋วเครื่องบินหรือยานพาหนะอื่นๆ เพื่อใช้ในการเดินทางไปและกลับ ณ สนามบิน ทางบริษัทฯ จะไม่รับผิดชอบค่าใช้จ่ายเนื่องจาก เป็นค่าใช้จ่ายที่นอกเหนือจากโปรแกรมทัวร์

หมายเหตุ

หากท่านมีความจำเป็นจะต้องซื้อตั๋วเครื่องบินภายในประเทศ เพื่อบินไปและกลับจากกรุงเทพฯ กรุณาสอบถามเที่ยวบินเพื่อยืนยันกับทางเจ้าหน้าที่ก่อนทำการจอง และขอความกรุณาให้ท่านซื้อตั๋วเครื่องบินประเภทที่สามารถเลื่อนวันและเวลาเดินทางได้ อันเนื่องมาจากหากเกิดความผิดพลาดจากทางสายการบิน ไม่ว่าจะเป็นการยกเลิกเที่ยวบิน การล่าช้าของสายการบิน การยุบเที่ยวบินรวมกัน ตารางการเดินทางมีการเปลี่ยนแปลง ซึ่งสายการบินพิจารณาสถานการณ์แล้วพบว่าอยู่เหนือการควบคุมของทางสายการบิน หรือจะเป็นเหตุผลเชิงพาณิชย์ หรือเป็นเหตุผลด้านความปลอดภัย ดังนั้นเหตุผลเหล่านี้ อยู่เหนือการควบคุมของบริษัทฯ บริษัทฯ ขอสงวนสิทธิ์ที่จะไม่รับผิดชอบและไม่คืนค่าใช้จ่ายใดๆ ทั้งสิ้น **อนึ่ง บริษัทฯ จะคอนเฟิร์มกรุ๊ปประมาณ 5-7 วัน ก่อนเดินทาง ขอภัยในความไม่สะดวก**



รายละเอียดเพิ่มเติม

ตามนโยบายการการท่องเที่ยวของประเทศฮ่องกง/จีน (มาเก๊า เซินเจิ้น และจูไห่) ผู้เดินทางจำเป็นต้องมีการเข้าชมสินค้าของทางรัฐบาล อาทิ โรงงานจิวเวลรี่ ร้านหยก ร้านยา ร้านยางพารา เป็นต้น ผู้เดินทางจะต้อง มีการเข้าชมสินค้าของทางรัฐบาล *ที่ระบุไว้ในรายการทัวร์ทั้งหมด* ซึ่งทางบริษัทฯจำเป็นต้องระบุไว้ หากจะซื้อหรือไม่ซื้อขึ้นอยู่กับความพึงพอใจของท่าน (ใช้เวลาแต่ละร้านไม่เกิน 90 นาที)

หากท่านใดไม่เข้าร้านดังกล่าวจะต้องจ่ายค่าทัวร์เพิ่ม เนื่องจากมีผลต่อราคาทัวร์ทางบริษัทฯขอสงวนสิทธิ์คิดค่าดำเนินการเป็นเงิน 500 เหรียญฮ่องกง / คน / ร้าน และทางบริษัทฯจะขอถือว่าท่านรับทราบ และยอมรับเงื่อนไข ดังกล่าวแล้ว



เนื่องจากทัวร์ครั้งนี้มีจุดประสงค์เพื่อเดินทางท่องเที่ยวเป็นหมู่คณะเท่านั้น หากต้องการแยกตัวออกจากคณะเดินทางโดยไม่ลงร้านรัฐบาล บริษัทฯขอสงวนสิทธิ์คิดค่าดำเนินการแยกท่องเที่ยวเป็นเงิน 500 เหรียญฮ่องกง / คน / ร้าน

หากเกิดความล่าช้าของสายการบิน หรือสายการบินยกเลิกเที่ยวบิน ไม่ว่าจะเป็นการท่อกกลางหรือภัยพิบัติทางธรรมชาติ ซึ่งท่านต้องยอมรับในเงื่อนไขนี้ ในกรณีที่เกิดเหตุสุดวิสัยอาจมีการปรับเปลี่ยนโปรแกรมตามความเหมาะสม



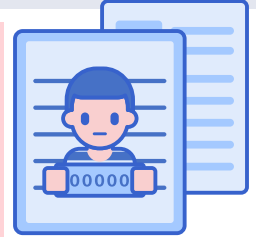
หากท่านใช้บริการทางบริษัทไม่ครบ เช่น ไม่ทานอาหาร ไม่เที่ยวตามโปรแกรม ทางบริษัทฯขอสงวนสิทธิ์ไม่รับผิดชอบใดๆทั้งสิ้น เนื่องจากค่าใช้จ่ายทั้งหมดทางบริษัทได้ทำการชำระก่อนออกเดินทางแล้วเรียบร้อย

หนังสือเดินทางจะต้องไม่มีการชำรุด เปียกน้ำ การขีดเขียนรูปต่างๆ ลายปี่มต่างๆที่ไม่ใช่การประทับตราจากประเทศนั้นๆ หากเจ้าหน้าที่ตรวจคนเข้าเมืองปฏิเสธการเข้า-ออกเมืองของท่าน ทางบริษัทฯจะไม่รับผิดชอบใดๆทั้งสิ้น



ผู้เดินทางที่อายุไม่ถึง 18 ปีบริบูรณ์ไม่ได้เดินทางกับบิดา มารดา ต้องมีจดหมายยินยอมให้บุตรเดินทางไปต่างประเทศจากบิดาหรือมารดาแนบมาด้วย

โปรดตรวจสอบทุกครั้งก่อนจองทัวร์ว่าท่านสามารถเดินทางออกนอกประเทศได้ หากท่านมีคดีความที่ไม่อนุญาตให้ท่านเดินทางออกนอกประเทศได้ ด้วยเหตุนี้เป็นเหตุการณ์ที่อยู่เหนือการควบคุมของทางบริษัทฯ ดังนั้นทางบริษัทฯจะไม่รับผิดชอบใดๆทั้งสิ้น



กรณีหญิงตั้งครรภ์ ท่านจะต้องมีใบรับรองแพทย์ ระบุชัดเจนว่าท่านสามารถเดินทางออกนอกประเทศได้ รวมถึงรายละเอียดอายุครรภ์ที่ชัดเจน สิ่งนี้อยู่เหนือการควบคุมของทางบริษัทฯ ดังนั้นทางบริษัทฯจะไม่รับผิดชอบใดๆทั้งสิ้น



อัตราค่าบริการนี้รวม



ค่าตัวเครื่องบินโดยสารชั้นประหยัด ไป-กลับ พร้อมคณะ
รวมค่าภาษีสนามบิน และค่าธรรมเนียมเช็คอิน

ยกเว้น หากมีการประกาศปรับขึ้นจากทางสายการบินจะมีการเรียกเก็บเพิ่มเติมจากท่าน
ภายหลัง และเนื่องจากเป็นตั๋วกรุ๊ปไม่สามารถ อัปเดตที่นั่งได้ และไม่สามารถเลื่อนวัน
เดินทางได้ ท่านต้องไป-กลับพร้อมกรุ๊ปเท่านั้น ทั้งนี้เป็นไปตามเงื่อนไขของสายการบิน



น้ำหนักกระเป๋า โหลดใต้ท้องเครื่องบินละ

15 กิโลกรัม

(ขึ้นอยู่กับสายการบินที่ใช้ในการเดินทาง)



กระเป๋าถือขึ้นเครื่อง 1 ใบ

น้ำหนักไม่เกิน 7 กิโลกรัม

เป็นไปตามที่สายการบินกำหนด



ค่ารถโค้ชปรับอากาศนำเที่ยวและรับส่ง
ตามรายการที่ระบุไว้ในโปรแกรมทัวร์

HOTEL



ค่าที่พักตามที่ระบุในรายการหรือเทียบเท่าระดับเดียวกัน (พักห้องละ 2 ท่าน)

หากประเภทห้อง ที่ท่านริเคอสมาดเต็ม อาทิเช่น ริเคอสห้องพักเป็น TWIN หรือ
DOUBLE ทางบริษัทขอสงวนสิทธิ์ในการปรับ
ประเภทห้องพัก เป็นตามที่โรงแรมมีอยู่ โดยไม่ต้องแจ้งให้ทราบล่วงหน้า

น้ำดื่ม

วันละ 1 ขวด
เฉพาะวันที่ทำทัวร์
เท่านั้น



ค่าอาหาร

ตามรายการที่ระบุไว้ในโปรแกรมทัวร์



ค่าธรรมเนียมเข้าชมสถานที่
ตามรายการที่ระบุไว้ในโปรแกรมทัวร์

ค่าเบี้ยประกันอุบัติเหตุในการเดินทางท่องเที่ยวระหว่างการเดินทาง

(เช่น โชนานรธรรม)

วงเงินประกันท่านละ 1,000,000 บาท

ค่าประกันอุบัติเหตุและค่ารักษาพยาบาล คุ้มครองเฉพาะกรณีที่ได้รับอุบัติเหตุระหว่างการเดินทาง
ไม่คุ้มครองถึงการสูญเสียทรัพย์สินส่วนตัวและไม่คุ้มครองโรคประจำตัวของผู้เดินทาง





อัตราค่าบริการไม่รวม



ค่าใช้จ่ายส่วนตัวของผู้เดินทาง

ค่าโทรศัพท์, ค่าซักรีด, มินิบาร์ภายในห้องพัก
ทีวีช่องพิเศษ และค่ายานพาหนะ ฯลฯ

ที่ไม่ได้ระบุไว้ในรายการทัวร์



- ค่าทำหนังสือเดินทาง
- ค่าวีซ่าและค่าดำเนินการยื่นขอวีซ่า

ค่าใช้จ่ายซึ่งอยู่เหนือการควบคุมของบริษัทฯ

การนัดหยุดงาน ความล่าช้าของสายการบิน การประท้วง

การจลาจล อุบัติภัยทางธรรมชาติ

การถูกปฏิเสธไม่ให้เข้าเมืองจากเจ้าหน้าที่ตรวจคนเข้าเมือง
และ เจ้าหน้าที่กรมแรงงานทั้งในประเทศ และ ต่างประเทศ



ค่าน้ำหนักกระเป๋า

ที่เกินกว่าสายการบินกำหนด

หรือ

สัมภาระใหญ่กว่ามาตรฐาน



ค่าใช้จ่ายที่เกี่ยวข้องกับ COVID-19



ค่าใช้จ่ายที่เกี่ยวข้องกับภาษี

- ค่าภาษีน้ำมัน ที่สายการบินเรียกเก็บเพิ่ม ภายหลังจากที่บริษัทฯ ได้ออกขายโปรแกรมทัวร์ไปแล้ว
- ค่าภาษีมูลค่าเพิ่ม 7 % และ หัก ณ ที่จ่าย 3 %



- ค่าประกันสุขภาพ COVID-19

- ค่าตรวจ ATK หรือ RT-PCR

ค่าตรวจ RT-PCR ก่อนออกเดินทาง 72 ชั่วโมง หรือ ATK 24 ชั่วโมงก่อนออกเดินทางจากประเทศไทย

การตรวจ RT-PCR ภายหลังจากประเทศไทย ที่มีผลเป็นลบ ต้องตรวจก่อนเดินทางไม่เกิน 72 ชั่วโมง และเป็นแบบฟอร์มที่ทางญี่ปุ่นกำหนดเท่านั้น ท่านต้องยื่นผลให้กับทางบริษัท กรณีเป็นบวกหรือติดโควิด ต้องมีผลตรวจและใบรับรองแพทย์ใช้ในการยืนยัน เพื่อทำการย้ายวันเดินทาง หรือเก็บเครดิตการเดินทาง อาจมีการเก็บค่าใช้จ่ายตามจริง ทั้งนี้ขึ้นอยู่กับนโยบายของสายการบินและบริษัทผู้ค้า และต้องไม่รับรองผลการตรวจเป็นภาษาอังกฤษเท่านั้น

ค่าทิปไกด์ คนขับรถ และ ไกด์ท้องถิ่น

2,000 บาท/ท่าน/ทริป

(บังคับตามระเบียบธรรมเนียมของประเทศ)

Tour Leader [TL]

ท่านสามารถให้ทิปได้ตามความพึงพอใจของท่าน





เงื่อนไขการให้บริการ

การสำรองที่นั่ง / การชำระมัดจำและชำระส่วนที่เหลือ



กรุณาสำรองที่นั่งและ ชำระมัดจำ ท่านละ 10,000 บาท/ท่าน ภายใน 24 ชั่วโมง เพื่อสำรองสิทธิ์ในการเดินทาง **และชำระส่วนที่เหลือทั้งหมดก่อนออกเดินทาง 30 วัน** มิเช่นนั้น บริษัทฯ จะถือว่าท่าน ยกเลิกการเดินทางโดยอัตโนมัติท่านจะโดนยึดมัดจำโดยที่ท่านจะไม่สามารถเรียกร้องใดๆ คืนได้ อันเนื่องมาจากบริษัทฯ จำเป็นที่จะต้องสำรองจ่ายค่าใช้จ่ายในส่วน ของที่พักและตั๋วเครื่องบินไปก่อนหน้านั้นแล้ว หากท่านสำรองที่นั่งน้อยกว่า 30 วัน ทางบริษัทฯ เรียกเก็บยอดเต็มจำนวนทันที **หลังจากทำการจองแล้ว กรุณาเตรียมเอกสารสำหรับการเดินทางให้พร้อม เช่น หน้าพาสปอร์ตเพื่อออกตัวหรือคำขอพิเศษเพิ่มเติมต่างๆ ให้แก่พนักงานขาย และหากท่านชำระเงินเข้ามาไม่ว่าจะบางส่วนหรือทั้งหมด บริษัทฯ จะถือว่าท่านได้ยอมรับเงื่อนไขที่ระบุไว้ทั้งหมดนี้แล้ว**

จำนวนคนในการออกเดินทาง

ทางบริษัทฯ ขอสงวนสิทธิ์ในการเรียกเก็บเงินเพิ่มเติม ยกเลิกหรือเลื่อนการเดินทางหาก มีผู้เดินทาง **น้อยกว่า 10 ท่าน** ซึ่งทำให้กรุ๊ปไม่สามารถออกเดินทางได้ โดยบริษัทฯ **จะแจ้งท่านล่วงหน้าอย่างน้อย 3-5 วัน** ก่อนออกเดินทาง และหากไม่สามารถออกเดินทางได้ ทางบริษัทฯ ยินดีที่จะคืนเงินทั้งหมดให้ท่านหรือจัดหาทัวร์อื่นให้ท่านหากท่านต้องการ



การรับการดูแลเป็นพิเศษ

กรณีผู้เดินทางต้องการความช่วยเหลือเป็นพิเศษ อาทิเช่น **การใช้วีลแชร์ กรุณาแจ้งบริษัทฯ อย่างน้อย 7 วันก่อนการเดินทาง** มิฉะนั้นบริษัทฯ จะไม่สามารถจัดการล่วงหน้าได้ เนื่องจากการขอวีลแชร์ในสนามบินนั้น ต้องมีขั้นตอนในการขอล่วงหน้า และบางสายการบินอาจมีการเรียกเก็บค่าใช้จ่ายทั้งทางสนามบินในไทยและในต่างประเทศ ซึ่งผู้เดินทางสามารถสอบถามกับเจ้าหน้าที่ได้โดยตรงก่อนทำการจอง และหากในขณะของท่านมีผู้ต้องการดูแลพิเศษ เช่น ผู้ที่นั่งรถเข็น (Wheelchair), เด็ก, ผู้สูงอายุและผู้ที่มีโรคประจำตัวหรือไม่สะดวกในการเดินทางท่องเที่ยวในระยะเวลาเกินกว่า 4 - 5 ชั่วโมงติดต่อกัน ท่านและครอบครัวต้องให้การดูแลสมาชิกภายในครอบครัวของท่านเอง เนื่องจากการเดินทางเป็นหมู่คณะ หัวหน้าทัวร์มีความจำเป็นต้องดูแลคณะทัวร์ทั้งหมด



การถูกปฏิเสธในการเข้าหรือออกประเทศ

ในกรณีที่กองการตรวจคนเข้าเมืองปฏิเสธมิให้ท่านเดินทางเข้าหรือออกประเทศ ไม่ว่าจะเป็ประเทศไทยหรือต่างประเทศก็ตาม บริษัทฯ ขอสงวนสิทธิ์ในการไม่คืนค่าทัวร์ไม่ว่าจะกรณีใดๆ ก็ตาม ซึ่งการตรวจคนเข้าเมืองนั้นเป็นสิทธิ์ของเจ้าหน้าที่ของรัฐของประเทศนั้นๆ และขอแจ้งให้ผู้เดินทางทราบว่าทางบริษัทฯ และมัคคุเทศก์หรือหัวหน้าทัวร์ ไม่มีสิทธิ์ที่จะช่วยเหลือใดๆ ทั้งสิ้น เพราะอำนาจการตัดสินใจเป็นของเจ้าหน้าที่ทางกองการตรวจคนเข้าเมืองโดยเด็ดขาด อนึ่งทางบริษัทฯ มีจุดประสงค์ที่ทำการธุรกิจเพื่อการท่องเที่ยวเท่านั้น ไม่สนับสนุนให้ลูกค้าเดินทางเข้า-ออกประเทศอย่างผิดกฎหมาย และ **หนังสือเดินทางจะต้องมีอายุเหลือไม่น้อยกว่า 6 เดือน และมีหน้าแสดมปีไม่น้อยกว่า 5 หน้ากระดาษ**



การงดเว้นการร่วมทริปบางรายการ

หากผู้เดินทางงดเว้นการร่วมทริปบางสถานที่ในรายการใด พร้อมคณะผู้เดินทางอื่น ท่านจะไม่สามารถเรียกร้องค่าบริการใดๆ ได้ทั้งสิ้น บริษัทฯ จะถือว่าท่านประสงค์ที่จะสละสิทธิ์และไม่ร่วมเดินทางพร้อมคณะ





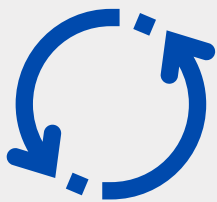
เงื่อนไขการยกเลิกการจอง

ไม่สามารถยกเลิกการเดินทางได้ เนื่องจากเป็นราคาโปรโมชั่น



(แต่สามารถเปลี่ยนชื่อผู้เดินทางได้ 21 วัน ก่อนการเดินทาง)

กรณีเจ็บป่วยกระทันหัน จนไม่สามารถเดินทางได้ ซึ่งจะต้องมีใบรับรองแพทย์จากโรงพยาบาลรับรอง ทางบริษัทจะทำการเลื่อนการเดินทางของท่านไปยังคณะต่อไป แต่ทั้งนี้ท่านต้องเสียค่าใช้จ่ายที่ไม่สามารถยกเลิกหรือเลื่อนการเดินทางได้ตามความเป็นจริง ในกรณีเจ็บป่วยกระทันหัน ล่วงหน้าเพียง 7 วันทำการ ทางบริษัท ขอสงวนสิทธิ์ในการคืนเงินทุกกรณี



เงื่อนไขพิเศษเพิ่มเติมสำคัญ!!

• เงื่อนไขการออกเดินทาง

ในแต่ละเส้นทางจะมีการกำหนดผู้เดินทางขั้นต่ำของการออกเดินทาง โดยในทัวร์นี้ **กำหนดให้มีผู้เดินทางขั้นต่ำ 10 ท่าน** หากมีผู้เดินทางไม่ถึงที่กำหนด บริษัทฯ ขอสงวนสิทธิ์ในการเพิ่มค่าทัวร์ หรือ เลื่อนการเดินทาง หรือ ยกเลิกการเดินทาง หากท่านมีไฟลท์บินภายในประเทศแต่มีได้แจ้งให้เราทราบล่วงหน้าก่อนทางบริษัทฯ จะไม่รับผิดชอบใดๆ ทั้งสิ้น ดังนั้นกรุณาสอบถามยืนยันการออกเดินทางก่อนจองไฟลท์บินภายในประเทศทุกครั้ง

• การออกตัวโดยสารภายในประเทศ

หากท่านมีความจำเป็นจะต้องซื้อตั๋วเครื่องบินภายในประเทศ เพื่อบินไปและกลับจากกรุงเทพฯ กรุณาสอบถามเกี่ยวกับเงื่อนไขยืนยันกับเจ้าหน้าที่ก่อนทำการจองและ **ขอแนะนำให้ท่านซื้อตั๋วเครื่องบินประเภทที่สามารถเลื่อนวันและเวลาเดินทางได้** อันเนื่องมาจากหากเกิดความผิดพลาดจากทางสายการบิน การล่าช้าของสายการบิน การยุบเที่ยวบินรวมกัน ตารางการเดินทางมีการเปลี่ยนแปลง ซึ่ง สายการบินพิจารณาสถานการณ์แล้วพบว่าอยู่เหนือการควบคุมของทางสายการบิน หรือจะเป็นเหตุผลเชิงพาณิชย์ หรือเป็นเหตุผลด้านความปลอดภัย ดังนั้น เหตุผลด้านความปลอดภัย เหตุผลเหล่านี้ อยู่เหนือการควบคุมของบริษัทฯ บริษัทฯของสงวนสิทธิ์ที่จะไม่รับผิดชอบและไม่คืนค่าใช้จ่ายใดๆ ทั้งสิ้น อนึ่ง บริษัทฯ จะยืนยันกรุ๊ปออกเดินทางประมาณ 3-5 วันก่อนเดินทาง หากไม่มั่นใจกรุณาสอบถามพนักงานขายโดยตรง



• หากกรุ๊ปคอนเฟิร์มแล้วไม่สามารถเลื่อนการเดินทางได้

หากกรุ๊ปคอนเฟิร์มเดินทางแล้วนั้น ท่านจะไม่สามารถเลื่อนการเดินทางได้ ไม่ว่าจะเปิดเหตุการณ์ใดๆ ต่อท่านก็ตาม อันเนื่องมาจาก การคอนเฟิร์มของกรุ๊ปนั้นประกอบจากตัวเลขการจองการเดินทางของท่าน หากท่านคอนเฟิร์มแล้ว กรุ๊ปมีค่าใช้จ่ายเพิ่มเติมขึ้น หรืออาจทำให้กรุ๊ปไม่สามารถออกเดินทางได้ ดังนั้น ทางบริษัทฯ ขอสงวนสิทธิ์มีอนุญาตให้เลื่อนวันเดินทางใดๆ ได้ทั้งสิ้นและเก็บค่าใช้จ่ายทั้งหมดตามจำนวนเงินของราคาทัวร์

• การชำระเงินหมายถึงการยืนยันจำนวนผู้เดินทาง ไม่สามารถปรับเปลี่ยนได้

การชำระเงินเข้ามานั้น หมายถึงท่านได้ยอมรับข้อเสนอละยืนยันจำนวนตามที่ท่านได้จองเข้ามา หากท่านชำระเงินเข้ามาแล้วจะไม่สามารถเปลี่ยนแปลงจำนวนของผู้เดินทางได้และหากมีความจำเป็นจะต้องเปลี่ยนแปลงท่านจะยินยอมให้ทางบริษัทฯ คิดค่าใช้จ่ายที่ทางบริษัทเสียหาย รวมถึงค่าเสียเวลาในการขาย อย่างน้อยที่สุดเท่าจำนวนเงินมัดจำ ทั้งนี้ทั้งนั้นให้เป็นไปตามเงื่อนไขของบริษัทฯ



บริษัทฯ จะไม่รับผิดชอบใดๆ ทั้งสิ้น หากเกิดกรณีความล่าช้าจากสายการบิน, การยกเลิกบิน, การประท้วง, การนัดหยุดงาน, การก่อการจลาจล, ภัยธรรมชาติ, การนำสิ่งของผิดกฎหมาย ซึ่งอยู่นอกเหนือความรับผิดชอบของบริษัทฯ และ บริษัทฯ จะไม่รับผิดชอบใดๆ ทั้งสิ้น หากเกิดสิ่งของสูญหาย อันเนื่องเกิดจากความประมาทของท่าน, เกิดจากการโจรกรรม และ อุบัติเหตุจากความประมาทของนักท่องเที่ยวเอง

ประกันภัยการเดินทางต่างประเทศ พลัส

Global Travel Insurance Plus (GTIP)



หน่วย : บาท / Baht

จำนวนเงินความคุ้มครอง / Sum Insured

ความคุ้มครอง / Coverage

ความคุ้มครอง / Coverage	เดินทางทั่วโลก / WORLDWIDE PLUS				เดินทางในเอเชีย / ASIA PLUS			
	Basic*	Silver	Gold	Platinum	Basic*	Silver	Gold	Platinum
1. การประกันภัยอุบัติเหตุส่วนบุคคล อ.บ.1* / Personal Accident Benefit	2,000,000	2,000,000	3,000,000	5,000,000	1,000,000	2,000,000	3,000,000	5,000,000
2. ค่ารักษาพยาบาลจากอุบัติเหตุและสุขภาพ / Medical Expenses	2,000,000	2,000,000	3,000,000	5,000,000	2,000,000	2,000,000	3,000,000	5,000,000
2.1 การรักษาพยาบาลต่อเนื่องในประเทศไทย** / Follow-up treatment in Thailand	50,000	200,000	300,000	500,000	50,000	200,000	300,000	500,000
2.2 การรับการรักษาพยาบาลครั้งแรกในประเทศไทย*** / Medical treatment in Thailand	100,000	200,000	300,000	500,000	100,000	200,000	300,000	500,000
3. การเคลื่อนย้ายฉุกเฉินและการส่งศพกลับประเทศ / Evacuation and repatriation	2,000,000	2,000,000	3,000,000	5,000,000	2,000,000	2,000,000	3,000,000	5,000,000
4. การบริการความช่วยเหลือทางการแพทย์ฉุกเฉิน / Emergency Medical Assistance								
4.1 การเยี่ยมผู้เอาประกันภัยในต่างประเทศ / Compassionate visit	x	Actual Cost	Actual Cost	Actual Cost	x	Actual Cost	Actual Cost	Actual Cost
4.2 การส่งตัวผู้เยาว์กลับประเทศ / Return of minor	x	Actual Cost	Actual Cost	Actual Cost	x	Actual Cost	Actual Cost	Actual Cost
4.3 การค้นหา การช่วยชีวิต และการกู้ภัย / Search, rescue and recovery	250,000	250,000	250,000	250,000	250,000	250,000	250,000	250,000
5. การยกเลิกการเดินทาง / Trip cancellation	10,000	10,000	100,000	100,000	10,000	10,000	100,000	100,000
6. การลดจำนวนวันเดินทาง / Trip curtailment	x	x	100,000	100,000	x	x	100,000	100,000
7. ความสูญเสียหรือความเสียหายของสัมภาระในการเดินทาง / Loss or damage of personal baggage	10,000	10,000	50,000	50,000	10,000	10,000	50,000	50,000
8. การล่าช้าของการเดินทาง / Cover of delay								
8.1 การล่าช้าของระบบขนส่งมวลชน / Delays in means of public transport	x	2,000	10,000	20,000	x	2,000	10,000	20,000
8.2 การล่าช้าของสัมภาระ / Delayed collection of baggage	x	2,000	20,000	20,000	x	2,000	20,000	20,000
8.3 การจี้โดยสลัดอากาศ / Hijack	x	x	50,000	50,000	x	x	50,000	50,000
8.4 การพลาดต่อเที่ยวบิน / Missed connection - flight	x	2,000	10,000	20,000	x	2,000	10,000	20,000
9. การสูญหายของหนังสือเดินทาง / Loss of passport	x	x	5,000	5,000	x	x	5,000	5,000
10. ความรับผิดชอบต่อบุคคลภายนอก / Personal legal liability	x	1,000,000	2,000,000	5,000,000	x	1,000,000	2,000,000	5,000,000
11. ความรับผิดชอบส่วนแรกสำหรับรถเช่า / Rental car excess	x	x	10,000	20,000	x	x	10,000	20,000
12. ความคุ้มครองกอล์ฟ / Golf extension	x	x	x	20,000	x	x	x	20,000
13. เงินชดเชยรายได้ระหว่างรักษาตัวในโรงพยาบาลต่างประเทศ / Overseas hospitalization benefit	x	1,000 per day max 10,000	2,000 per day max 20,000	3,000 per day max 30,000	x	1,000 per day max 10,000	2,000 per day max 20,000	3,000 per day max 30,000

หมายเหตุ / Remark

*อ.บ. 1 หมายถึงการเสียชีวิต การสูญเสียอวัยวะ สายตา หรือทุพพลภาพถาวรสิ้นเชิงจากอุบัติเหตุ / Loss of life, dismemberment, loss of sight or total permanent disability.

ข้อ 2.1, *ข้อ 2.2 บริษัทจะจ่ายค่าใช้จ่ายสำหรับการรักษาพยาบาลที่เกิดขึ้นในระยะเวลา 7 วันแรกนับจากเดินทางกลับถึงประเทศไทย / 2.1, 2.2 The company shall pay such costs incurred within 7 days of the return to Thailand.



ประกันภัยการเดินทางต่างประเทศ พลัส

Global Travel Insurance Plus (GTIP)



จำนวนวันเดินทาง (วัน) Trip Duration (Days)	เบี้ยประกันภัย (บาท) / Premium (Baht)							
	เดินทางทั่วโลก / WORLDWIDE PLUS				เดินทางในเอเชีย / ASIA PLUS			
	Basic*	Silver	Gold	Platinum	Basic*	Silver	Gold	Platinum
แพรวายเที่ยว / Single - Trip								
1-4	300	334	600	990	200	290	470	688
5-6	350	450	715	1,290	240	300	595	999
7-8	370	500	990	1,772	280	427	690	1,300
9-10	399	600	1,230	1,996	340	597	850	1,600
11-15	600	790	1,590	2,750	450	767	1,150	2,150
16-22	849	1,275	2,210	3,370	524	937	1,650	2,795
23-31	999	1,600	2,680	3,993	628	1,108	2,030	3,300
32-45	1,530	2,090	3,200	5,674	770	1,364	2,450	4,325
46-60	1,950	2,500	3,850	6,180	907	1,620	2,995	5,226
61-75	2,300	3,340	4,900	7,910	1,220	2,215	3,775	6,450
76-94	2,500	3,843	5,500	9,390	1,475	2,641	4,200	7,500
95-105	3,500	4,467	7,490	11,145	1,975	2,962	5,720	9,990
106-121	4,100	5,090	8,400	12,900	2,350	3,371	6,450	11,100
122-151	5,200	6,345	10,250	15,895	2,775	4,016	7,950	13,740
152-182	6,500	7,599	12,530	18,890	3,260	4,922	9,775	15,975
แพรวายปี เดินทางไม่จำกัดครั้ง แต่ครั้งไม่เกินจำนวนวันระบุ / Annual Multi - Trip, max length per trip as per plan selected								
Annual (max 31 days)	2,000	2,450	4,000	5,700	1,200	1,992	2,850	4,400
Annual (max 60 days)	2,500	3,120	4,800	7,400	1,600	2,591	3,700	6,400
Annual (max 90 days)	3,600	4,225	5,800	10,000	1,900	3,200	5,000	8,700
Annual (max 120 days)	5,750	6,427	9,000	13,990	2,650	4,038	7,100	12,210
Annual (max 365 days)	15,500	19,000	26,200	44,000	5,925	10,785	22,000	35,150

* เบี้ยประกันภัยข้างต้นสำหรับผู้เอาประกันภัยอายุไม่เกิน 75 ปี รวมภาษีอากรตามฉบับแล้ว / Premium shown is for insured up to 75 yrs of age includes tax and stamp.
 * สำหรับผู้เอาประกันภัยที่มีอายุ 76 - 85 ปี เบี้ยประกันภัยคูณ 2 ได้รับความคุ้มครองแผนทั่วโลกหรือเอเชียเท่านั้น / For policyholders aged 76 - 85 years old, the insurance premium will be doubled for the Asia Basic plan or the Worldwide Basic Plan.

ความคุ้มครองพิเศษ / Special Coverages

คุ้มครองค่ารักษาสูงถึง 5 ล้าน บาท

- คุ้มครองค่ารักษาพยาบาลจากอุบัติเหตุและเจ็บป่วย
- Covers medical expenses from injuries and illness up to 5,000,000 baht.

รักษาฟัน 16,000 บาท

- คุ้มครองค่ารักษาพยาบาลฟันเพื่อบรรเทาความเจ็บปวดที่ต่างประเทศ ได้ถึง 16,000 บาท
- Dental treatment cover for relief of pain up to 16,000 baht.

ไม่ต้องสำรองจ่าย รักษาได้ทุก sw.

- คุ้มครองค่ารักษาพยาบาลทั้ง IPD, OPD
- You don't have to advance money.
- Free choice of hospital.
- Covers medical expenses for inpatient and outpatient treatment.

คุ้มครองกีฬาเสี่ยงภัย

- คุ้มครองเฉพาะค่ารักษาพยาบาลการบาดเจ็บจากกีฬาเสี่ยงภัย เช่น ดำน้ำ เล่นสกี เจ็ทโบ๊ท บันจี้จัมพ์
- Coverage includes medical expenses for injuries from certain high-risk sports such as diving, skiing, or bungee jumping.

คุ้มครองอายุสูงสุดถึง 85 ปี*

รับประกันภัยเฉพาะแผน Basic เท่านั้น

- Coverage up to the age of 85 years.*
- Remark *76-85 years is eligible for insurance coverage only under the Basic Plan.

ช่วยเหลือ 24 ชั่วโมงทั่วโลก

ศูนย์ให้ความช่วยเหลือฉุกเฉินทางการแพทย์และการเดินทางทั่วโลก

+66 2 569 0230

• 24 hours. Worldwide emergency call center

+66 2 569 0230