



Star Alliance World Co.,Ltd.

12 หมู่บ้านรังสิยา ซอยรามอินทรา 74 ถนนรามอินทรา แขวงคันนายาว เขตคันนายาว กรุงเทพมหานคร 10230

License No. 11/05693

Tel: 091-4919-666 Email: starallianceworldtour@gmail.com LINE: @staralliance

อิสระฟรีเดย์
หรือเลือกซื้อ
OPTION TOUR

Pro

Guarantee

QUALITY

Pro VIETNAM

Pho Restaurants

Freedays

เวียดนามเหนือ ฮานอย ซาปา ลาวไก

ราคาเริ่มต้น

9,999

เมืองซาปา อิสระฟรีเดย์ City Tour หรือเลือกซื้อออฟชั่นเสริม กระเช้าฟานซันบิน และถ่ายรูปเชคอินร้าน Moone Cafe' ร้าน OTOP และเยื่อไผ่ ถ่ายรูปหน้าสุสานโฮจิมินห์ City Tour ฮานอย ซ็อบบิ่ง 36 สาย ทะเลสาบคินดาบ

PVN08-VU

Vietravel Airlines

4วัน 3คืน

เดินทาง ก.ย. 67-มี.ค.68

น้ำหนักกระเป๋า 20 กก.

รวมประกันอุบัติเหตุ

พักโรงแรม 3-4 คาว

อิสระฟรีเดย์
หรือเลือกชื่อ
OPTION TOUR

Pro
Guarantee

QUALITY

SUN PLAZA

SAPA STATION



Pho Restaurants



Pro VIETNAM

เวียดนามเหนือ ฮานอย ซาปา ลาวไก

Freedays

ราคาเริ่มต้น

9,999

เมืองซาปา อิสระฟรีเดย์ City Tour หรือเลือกชื่อออฟชั่นเสริม กระเช้าฟานซิปัน
แะถ่ายรูปเชคอินร้าน Moone Cafe' ร้าน OTOP และเยื่อไผ่ ถ่ายรูปหน้าสุสานโฮจิมินห์
City Tour ฮานอย ซุปบิ่ง 36 สาย ทะเลสาบคินดาบ

PVN08-VU

Vietravel Airlines

4วัน 3คืน

เดินทาง ก.ย. 67-มี.ค.68



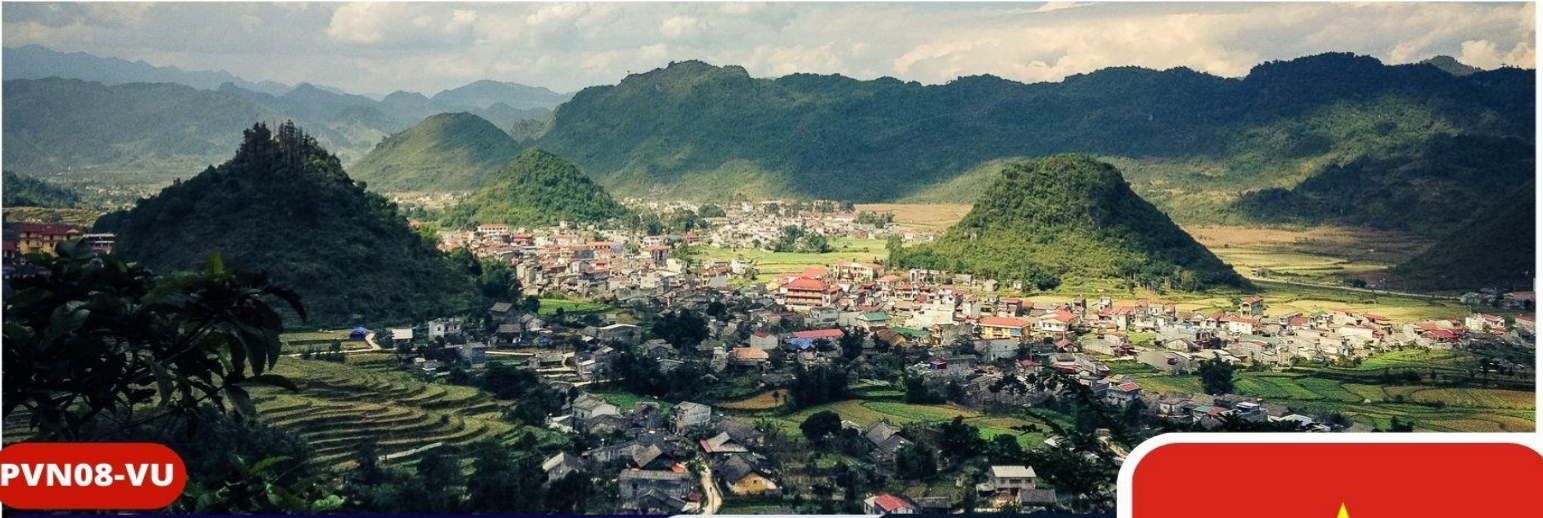
น้ำหนักกระเป๋า 20 กก.



รวมประกันอุบัติเหตุ



พักโรงแรม 3-4 ดาว



PVN08-VU

VIETNAM

HANOI SAPA FANSIPAN LAOCAI

DAY
4

NIGHT
3



เที่ยวบินขาไป

Flight **VU136**

From **BANGKOK** To **HANOI**

Departure Time **14.50** **BKK**

Arrival Time **16.50** **HAN**

Vietravel Airlines

เที่ยวบินขากลับ

Flight **VU137**

From **HANOI** To **BANGKOK**

Departure Time **11.50** **HAN**

Arrival Time **13.50** **BKK**

Vietravel Airlines

DAY	PROGRAM	MEAL			HOTEL
		B	L	D	
วันที่ 1	สนามบินสุวรรณภูมิ กรุงเทพฯ - สนามบินนอยบาย ฮานอย นำท่านเดินทางสู่เมืองซาปา	-	-	 เพล ท่านละ 1 ชม	LAOCAI HOTEL หรือเทียบเท่า 4 ดาว
วันที่ 2	เมืองซาปา-อิสระท่องเที่ยวตามอริยาตัย หรือเลือกชื่อ OPTION TOUR ขึ้นกระเช้าสู่ฟานซิปัน		-	 ชุดรวมมิตร และ ไวน์แดงดาก	SAPA HOTEL หรือเทียบเท่า 3 ดาว
วันที่ 3	MOANA CAFE' SAPA-เมืองลาวไก-ร้านเชื้อไฟ-เมืองฮานอย ทะเลสาบคันทา-ช้อปปิ้งถนน 36 สาย			-	HANOI HOTEL หรือเทียบเท่า 3 ดาว
วันที่ 4	ถ่ายรูปหน้าสุสานโฮจิมินห์-สนามบินนอยบาย ฮานอย สนามบินสุวรรณภูมิ กรุงเทพฯ		-	-	



อัตราค่าบริการ

กำหนดการ	ราคาผู้ใหญ่ / เด็ก พักห้องละ 2-3 ท่าน	พักเดี่ยวเพิ่ม
20-23 กันยายน 2567	9,999.-	3,500.-
27-30 กันยายน 2567	11,999.-	3,500.-
04-07 ตุลาคม 2567	11,999.-	3,500.-
19-22 ตุลาคม 2567	12,999.-	3,500.-
24-27 ตุลาคม 2567	11,999.-	3,500.-
25-28 ตุลาคม 2567	11,999.-	3,500.-
26-29 ตุลาคม 2567	11,999.-	3,500.-
31-03 พฤศจิกายน 2567	11,999.-	3,500.-
01-04 พฤศจิกายน 2567	11,999.-	3,500.-
02-05 พฤศจิกายน 2567	11,999.-	3,500.-
07-10 พฤศจิกายน 2567	11,999.-	3,500.-
08-11 พฤศจิกายน 2567	12,999.-	3,500.-
09-12 พฤศจิกายน 2567	11,999.-	3,500.-
14-17 พฤศจิกายน 2567	13,999.-	3,500.-
15-18 พฤศจิกายน 2567	12,999.-	3,500.-
16-19 พฤศจิกายน 2567	12,999.-	3,500.-
21-24 พฤศจิกายน 2567	12,999.-	3,500.-
22-25 พฤศจิกายน 2567	13,999.-	3,500.-
23-26 พฤศจิกายน 2567	13,999.-	3,500.-
28-01 ธันวาคม 2567	13,999.-	3,500.-
29-02 ธันวาคม 2567	13,999.-	3,500.-

อัตราค่าบริการ

กำหนดการ	ราคาผู้ใหญ่ / เด็ก พักห้องละ 2-3 ท่าน	พักเดี่ยวเพิ่ม
30-03 ธันวาคม 2567	13,999.-	3,500.-
05-08 ธันวาคม 2567	14,999.-	3,500.-
06-09 ธันวาคม 2567	14,999.-	3,500.-
07-10 ธันวาคม 2567	14,999.-	3,500.-
12-15 ธันวาคม 2567	14,999.-	3,500.-
13-16 ธันวาคม 2567	14,999.-	3,500.-
14-17 ธันวาคม 2567	14,999.-	3,500.-
19-22 ธันวาคม 2567	14,999.-	3,500.-
20-23 ธันวาคม 2567	14,999.-	3,500.-
21-24 ธันวาคม 2567	14,999.-	3,500.-
26-29 ธันวาคม 2567	16,999.-	3,500.-
27-30 ธันวาคม 2567	17,999.-	3,500.-
28-31 ธันวาคม 2567	18,999.-	3,500.-

*** จองแอนด์ ไม่เอาตัวเครื่องบิน หักออก 2,000 บาทต่อท่าน ***

ราคาเด็กทารก อายุต่ำกว่า 2 ปี ราคา 4,900 บาทต่อท่าน

**ราคาทัวร์ ไม่รวมค่าทิปคนขับรถ และมีคฤเทศก์ท้องถิ่นตามธรรมเนียม
(ชำระทุกท่าน ยกเว้น ทารกอายุไม่เกิน 2 ปี ยกเว้นให้)**

ขอเก็บค่าทิปคนขับรถ และมีคฤเทศก์ท้องถิ่น

**ณ สนามบินในวันเช็คอิน ท่านละ 2,000 บาท/ทริป/ท่าน
ส่วนค่าทิปหัวหน้าทัวร์ที่ดูแลจากเมืองไทย ตามมาตรฐานการให้ทิป**

100 บาท/ท่าน/วัน (400 บาท/ท่าน/ทริป)

ไม่ได้รวมอยู่ในค่าทิปไกด์และคนขับรถ

กรณีถือหนังสือเดินทางต่างชาติบริษัทขอสงวนสิทธิ์

เก็บค่าธรรมเนียมเพิ่มเติมท่านละ 5,000 บาท

DAY 1

สนามบินสุวรรณภูมิ กรุงเทพฯ - สนามบินนอยบาย ฮานอย
นำท่านเดินทางสู่เมืองลาวไก



คณะพร้อมกันที่สนามบิน

สนามบินสุวรรณภูมิ

อาคาร

ผู้โดยสารขาออก

เคาน์เตอร์



เวลา

11.30 น.

เที่ยวบิน

VU136

ท่านจะพบกับเจ้าหน้าที่ส่งตัวและหัวหน้าทัวร์ของ คอยให้บริการต้อนรับท่านอย่างอบอุ่นแจกเอกสารการเดินทาง และอำนวยความสะดวกท่านคณะเช็คอินและโหลดสัมภาระ

เดินทางโดยสายการบิน



บินตรง



น้ำหนักกระเป๋า
20 KG



ที่นั่งบน
ฝั่ง 3-3



14.50 น.



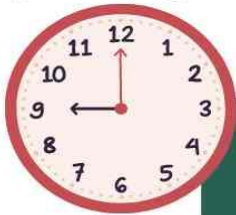
16.50 น.



สุวรรณภูมิ

นำท่านเดินทางสู่เมืองฮานอย (ใช้เวลาเดินทางประมาณ 2 ชั่วโมง)

ฮานอย



เวลาท้องถิ่นประเทศเวียดนามเหมือนกับเวลาท้องถิ่นประเทศไทย

เนื่องจากตัวเครื่องบินของคณะเป็นตั๋วกรุ๊ประบบ Random ไม่สามารถเลือกที่นั่งได้
ที่นั่งอาจจะไม่ได้ที่นั่งติดกัน และไม่สามารถเลือกช่วงที่นั่งบนเครื่องบินได้ในคณะ
ซึ่งเป็นไปตามเงื่อนไขของสายการบิน





ฮานอย นำท่านเดินทางสู่เมืองลาวไก (ใช้เวลาเดินทางประมาณ 3-4 ชั่วโมง) ลาวไก



รับประทานอาหารเย็น #เมนูเฟอ บริการท่านละ 1 ชาม



ที่พักคืนที่1



LAOCAI HOTEL
หรือเทียบเท่า 4 ดาว

DAY 2

เมืองซาปา-อิสระท่องเที่ยวตามอัธยาศัย
หรือเลือกชื่อ OPTION TOUR ขึ้นกระเช้าสู่ฟานซิปิน



รับประทานอาหารเช้า #ห้องอาหารโรงแรม

OPTION A

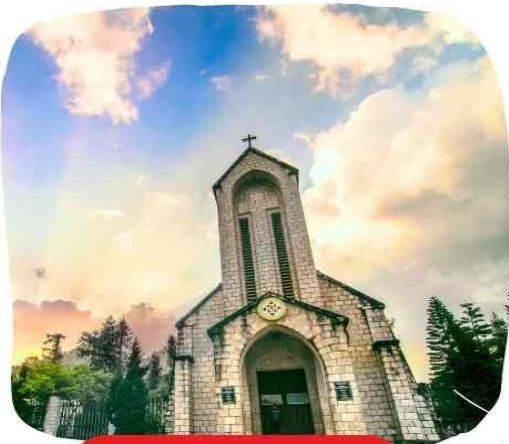


อิสระท่องเที่ยวตามอัธยาศัยเมืองแห่งสายหมอกซาปา
สำหรับท่านที่เลือกอิสระในเมืองซาปา ท่านสามารถสอบถามข้อมูลการเดินทาง จากหัวหน้าทัวร์เพื่อความสะดวกในการเดินทาง หรือข้อบ่ง



อิสระอาหารกลางวันตามอัธยาศัย เพื่อให้ท่านใช้เวลาอย่างคุ้มค่า

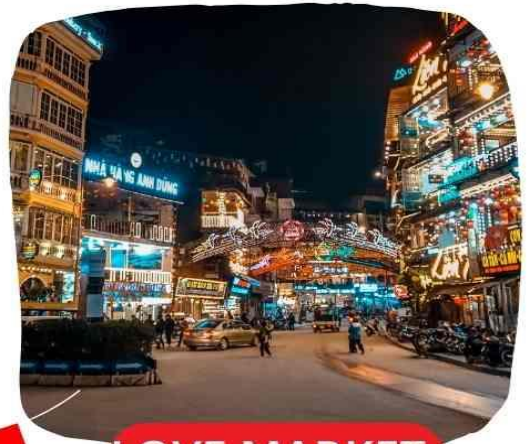
แนะนำสถานที่ท่องเที่ยวในเมืองซาปา (ราคาทัวร์ไม่รวมค่าเดินทาง)



โบสถ์หินซาปา



ทะเลสาบเมืองซาปา



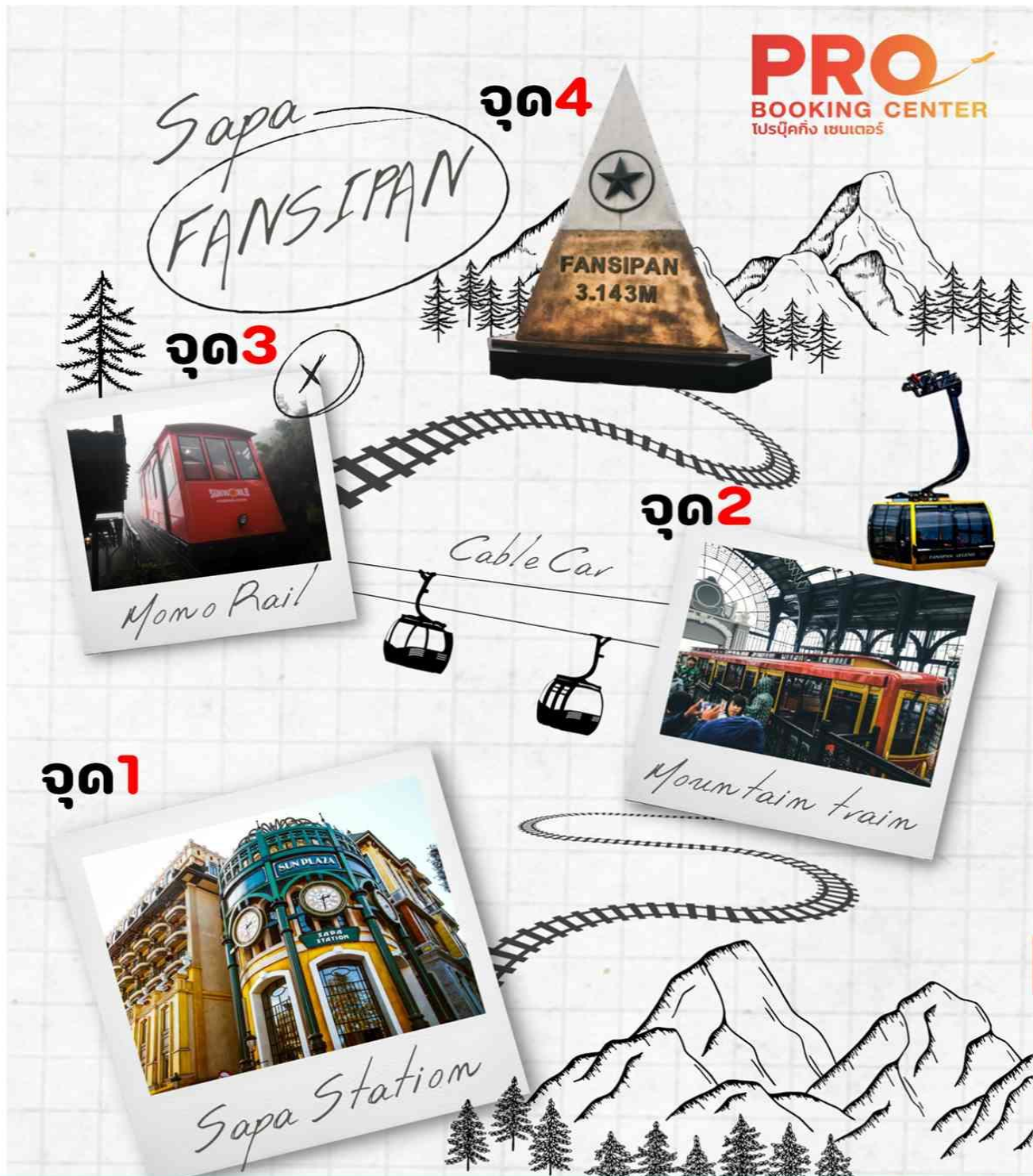
LOVE MARKET



OPTION B

นั่งรถรางจากสถานี M gallery ถึง สถานีกระเช้า และ นั่งกระเช้าไฟฟ้า เพื่อขึ้นสู่ยอดเขาฟานซิปัน

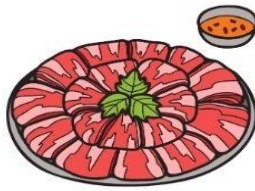
** ราคาทัวร์ ยังไม่รวมค่าขึ้นรถรางและกระเช้า จากจุดที่ 1 ไปยัง จุดที่ 3 :1,900บาท/ท่าน **



จากกระเช้าไฟฟ้า จุดที่ 3 ไปยังจุดที่ 4 จะมีเส้นทาง 2 เส้นทางในการขึ้นไปถึงยอดเขา ท่านสามารถเดินเท้าขึ้นบันไดไปบนยอดเขาฟานซิปัน (ไม่เสียค่าใช้จ่าย) หรือนั่งรถรางเล็กขึ้นไป-กลับ ยอดเขาฟานซิปัน (ไม่รวมในค่าทัวร์ ค่ารถรางขึ้นยอดเขา 500 บาท/ท่าน)



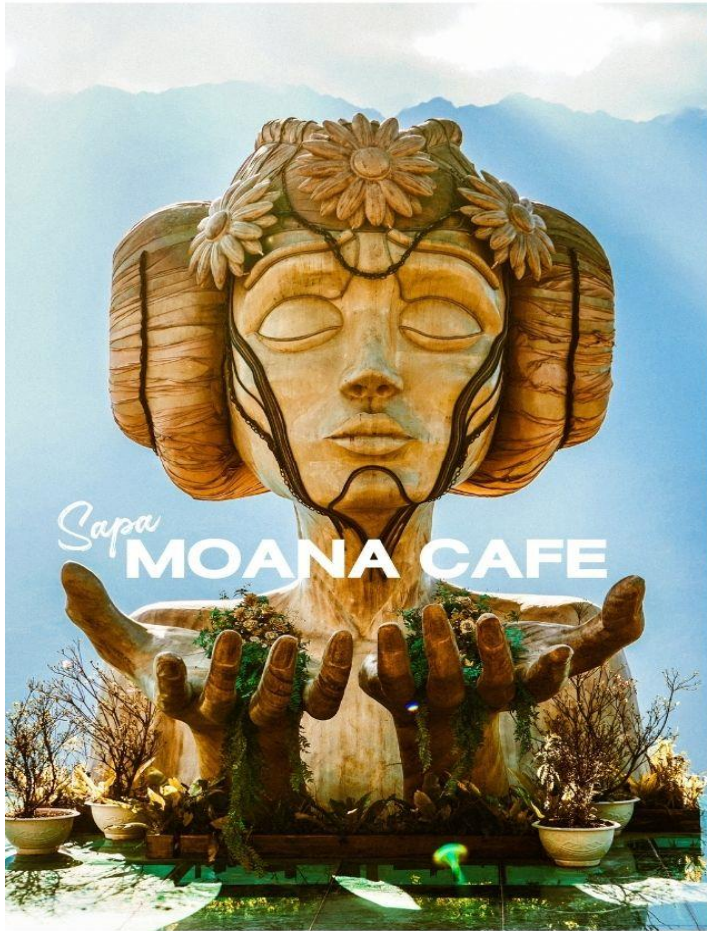
 รับประทานอาหารเย็น #ภัตตาคาร
เมนูพิเศษ!!! สุกี่รวมมิตรและไวน์แดง




ที่พักคืนที่2 
SAPA HOTEL
หรือเทียบเท่า 3 ดาว

DAY 3 MOANA CAFE' SAPA-เมืองลาวไก-ร้านเชื้อไฟ-เมืองฮานอย
-ทะเลสาบคินดาบ-ช้อปปิ้งถนน 36 สาย

 รับประทานอาหารเช้า #ห้องอาหารโรงแรม



MOANA SAPA CAFE โมน่า ซาปา คาเฟ่
Moana sapa Café แลนด์มาร์คแห่งใหม่ของเมืองซาปา
ให้ท่านอิสระเลือกซื้อเครื่องดื่มและเพลิดเพลินกับสายหมอกจางๆ
พร้อมกับบรรยากาศสุดฟิน อิสระให้ถ่ายภาพตามอัธยาศัย



ซาปา นำท่านเดินทางสู่เมืองลาวไก (ใช้เวลาเดินทางประมาณ 1-2 ชั่วโมง) ลาวไก

ร้านเชิ้อไฝ่

เป็นร้านของฝากที่มีเอกลักษณ์ พบกับ
สินค้าที่ผลิตมาจากเชิ้อไม้ไฝ่ อาทิเช่น
หมอน กุ้งเท้า ผ้าเช็ดตัว ฮีสระให้กาน
เลือกซื้อสินค้าที่ระลึกและสินค้าพื้นเมือง
ตามอริยาตัย



 **รับประทานอาหารกลางวัน#ภัตตาคาร**



LAKE OF THE RETURNED SWORD ทะเลสาบคืนดาบ

เป็นทะเลสาบใจกลางกรุงฮานอย มักมีชาวฮานอยและนักท่องเที่ยวมานั่งพักผ่อนบริเวณริมทะเลสาบแห่งนี้

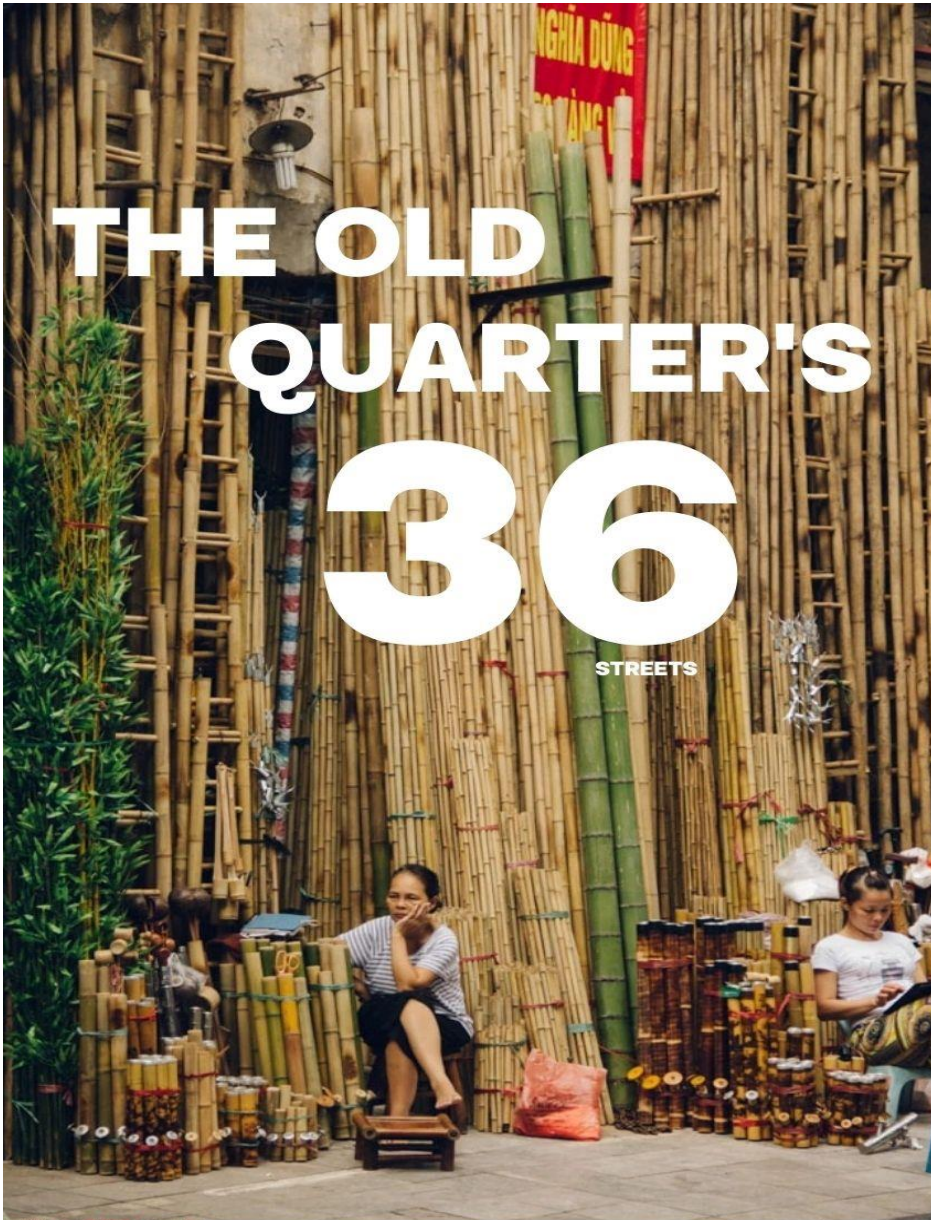
THE OLD QUARTER'S 36

STREETS



ถนน 36 สาย

เป็นย่านที่มีสินค้าราคาถูกให้ท่าน
ได้เลือกสรรมากมาย
กระเป๋า เสื้อผ้า รองเท้า
ของที่ระลึกต่างๆ ฯลฯ



 อิสระรับประทานอาหารเย็นตามอัธยาศัย



ที่พักคืนที่ 3

HANOI HOTEL

หรือเทียบเท่า 3 ดาว

DAY 4

นำท่านถ่ายรูปหน้าสุสานโฮจิมินห์-สนามบินนอยบาย
สนามบินสุวรรณภูมิ กรุงเทพฯ



รับประทานอาหารเช้า #ห้องอาหารโรงแรม



HO CHI MINH MAUSOLEUM สุสานโฮจิมินห์

สุสานโฮจิมินห์ สร้างขึ้นเมื่อปีค.ศ.1973 ชมร่างของรัฐบาลุชอ่าวโฮ อติตประธานาธิบดีโฮจิมินห์ ซึ่งได้รับการอาบน้ำยาเป็นอย่างดีอยู่ในโลงแก้วภายในห้องที่ควบคุมอุณหภูมิคงที่ชมบ้านพักที่อยู่อาศัยของท่านอดีตประธานาธิบดีโฮจิมินห์ซึ่งครั้งหนึ่งใช้เป็นศูนย์บัญชาการในสงครามเวียดนาม (นำทุกท่านถ่ายรูปด้านหน้าสุสาน)

ได้เวลาอันสมควร นำทุกท่านเดินทางสู่ สนามบินฮานอย



HAN	>>>	>>>	>>>	BKK
เที่ยวบิน	เวลาออก		ถึงจุดหมาย	
VU137	11.50		13.50	



ฮานอย

นำท่านเดินทางกลับสู่กรุงเทพฯ (ใช้เวลาเดินทางประมาณ 2 ชั่วโมง) สุวรรณภูมิ



สุวรรณภูมิ



ราคาทัวร์ ไม่รวมค่าทิปคนขับรถ และมีคฤเทศก์ท้องถิ่นตามธรรมเนียม (ชำระทุกท่าน ยกเว้น ทารกอายุไม่เกิน 2 ปี ยกเว้นให้)

ขอเก็บค่าทิปคนขับรถ และมีคฤเทศก์ท้องถิ่น

ณ สนามบินในวันเช็คอิน ท่านละ 2,000 บาท/ทริป/ท่าน

ส่วนค่าทิปหัวหน้าทัวร์ที่ดูแลจากเมืองไทย ตามมาตรฐานการให้ทิป 100 บาท/ท่าน/วัน (400 บาท/ท่าน/ทริป) ไม่ได้รวมอยู่ในค่าทิปไกด์และคนขับรถ



สำคัญ การอ่านเงื่อนไขแบบท้ายโดยละเอียด



เพื่อประโยชน์สูงสุดของลูกค้าทุกท่าน หากชำระเงินแล้ว ทางบริษัทฯ จะถือว่าท่านยอมรับเงื่อนไขแล้วและไม่สามารถเปลี่ยนแปลงเงื่อนไขได้

รายการทัวร์สามารถสลับ ปรับเปลี่ยนหรืองดไปบางรายการได้ตามความเหมาะสม โดยไม่ต้องแจ้งให้ทราบล่วงหน้า

อันเนื่องมาจากสภาพอากาศ เหตุการณ์ทางธรรมชาติ เหตุการณ์เมือง สภาพการจราจร สายการบิน หรือเหตุสุดวิสัยต่างๆ ทั้งนี้จะคำนึงถึงความปลอดภัย ความเป็นไปได้ และผลประโยชน์ของผู้เดินทางเป็นสำคัญ

ทางผู้เดินทางจะไม่ฟ้องร้องใดๆ อันเนื่องมาจากได้รับทราบเงื่อนไขก่อนเดินทางแล้ว บริษัทฯ ขอสงวนสิทธิ์เริ่มและจบการให้บริการที่ สนามบินต้นทางขาไปเท่านั้น



กรณีผู้เดินทางมาจากต่างจังหวัด หรือต่างประเทศ และจะทำการสำรองตัวเครื่องบินหรือยานพาหนะอื่นๆ เพื่อใช้ในการเดินทางไปและกลับ ณ สนามบิน ทางบริษัทฯ จะไม่รับผิดชอบค่าใช้จ่ายเนื่องมาจาก เป็นค่าใช้จ่ายที่นอกเหนือจากโปรแกรมทัวร์



✓ ราคาค่าบริการนี้รวม



ค่าตัวเครื่องบินโดยสารชั้นประหยัด ไป-กลับ พร้อมคณะ
รวมค่าภาษีสนามบิน และค่าธรรมเนียมเชื้อเพลิง

ยกเว้นหากมีการประกาศปรับขึ้นจากทางสายการบินจะมีการเรียกเก็บเพิ่มเติมจากท่านภายหลัง และเนื่องจากเป็นตัวกรุ๊ปไม่สามารถ อัพเกรดที่นั่งได้ และไม่สามารถเลื่อนวันเดินทางได้ ท่านต้องไป-กลับพร้อมกรุ๊ปท่านั้น ทั้งนี้ เป็นไปตามเงื่อนไขของสายการบิน

น้ำหนักกระเป๋าโหลดใต้ท้อง

20 กิโลกรัม / 1 ท่าน



กระเป๋าถือขึ้นเครื่อง 1 ใบ

ไม่เกินท่านละ 7 กิโลกรัม

เป็นไปตามที่สายการบินกำหนด



ค่ารถโค้ชปรับอากาศนำเที่ยวและรับส่ง
ตามรายการที่ระบุไว้ในโปรแกรมทัวร์



ค่าที่พักตามที่ระบุในรายการ
หรือเทียบเท่าระดับเดียวกัน

(พักห้องละ 2-3 ท่าน)

กรณีต้องการพัก 3 ท่าน ห้องขนาด TRP

การเสริมเตียงจะเป็น **Sofa Bed หรือ ที่นอนพับ** ตามมาตรฐานของโรงแรมนั้น ๆ ไม่สามารถรีควสได้ หากท่านไม่ประสงค์พักตามที่โรงแรมจัดให้ ถ้าต้องการชำระค่าบริการเพิ่มเติม เป็นห้องพักเดี่ยว และในกรณีโรงแรมนั้นๆ อยู่ในตัวเมือง แหล่งช้อปปิ้ง ห้องอาจมีขนาดเล็ก จึงไม่สามารถเสริมเตียงได้ ทางบริษัทอาจมีการจัดห้องให้ตามความเหมาะสม

กรณีต้องการพัก 2 ท่าน

หากประเภทห้อง ที่ท่านรีควสมาเต็ม อาทิเช่น รีควสห้องพักเป็น TWIN หรือ DOUBLE ทางบริษัทขอสงวนสิทธิ์ในการปรับประเภทห้องพัก เป็นตามที่โรงแรมมีอยู่ โดยไม่ต้องแจ้งให้ทราบล่วงหน้า

น้ำดื่ม

วันละ 1 ขวด



ค่าธรรมเนียมเข้าชมสถานที่
ตามรายการที่ระบุไว้ในโปรแกรมทัวร์

ADMISSION FEE



ค่าอาหาร

ตามรายการที่ระบุไว้ในโปรแกรมทัวร์

ค่าเบี้ยประกันอุบัติเหตุในการเดินทางท่องเที่ยวระหว่างการเดินทาง

วงเงินประกันท่านละ 1,000,000 บาท

ค่าประกันอุบัติเหตุและค่ารักษาพยาบาล คู่คุ้มครองเฉพาะกรณีที่ได้รับอุบัติเหตุระหว่างการเดินทาง ไม่คุ้มครองถึงการสูญเสียทรัพย์สินส่วนตัว และไม่คุ้มครองโรคประจำตัวของผู้เดินทาง





อัตราค่าบริการไม่รวม



ค่าใช้จ่ายส่วนตัวของผู้เดินทาง

ค่าโทรศัพท์, ค่าซักรีด, มินิบาร์ในห้องพัก
ทีวีช่องพิเศษ และค่ายานพาหนะ ฯลฯ

ที่ไม่ได้ระบุไว้ในรายการทัวร์



- ค่าทำหนังสือเดินทาง
- ค่าวีซ่าและค่าดำเนินการยื่นขอวีซ่า

ค่าใช้จ่ายซึ่งอยู่เหนือการควบคุมของบริษัทฯ

การนัดหยุดงาน ความล่าช้าของสายการบิน การประท้วง

การจลาจล อุบัติภัยทางธรรมชาติ

การถูกปฏิเสธไม่ให้เข้าเมืองจากเจ้าหน้าที่ตรวจคนเข้าเมือง
และ เจ้าหน้าที่กรมแรงงานทั้งในประเทศ และ ต่างประเทศ



ค่าน้ำหนักกระเป๋า

ที่เกินกว่าสายการบินกำหนด

หรือ

สัมภาระใหญ่กว่ามาตรฐาน



ค่าใช้จ่ายที่เกี่ยวข้องกับ COVID-19



ค่าใช้จ่ายที่เกี่ยวข้องกับภาษี

- ค่าภาษีน้ำมัน ที่สายการบินเรียกเก็บเพิ่ม ภาย
หลังที่บริษัทฯ ได้ออกขายโปรแกรมทัวร์ไปแล้ว
- ค่าภาษีมูลค่าเพิ่ม 7 % และ หัก ณ ที่จ่าย 3 %



- ค่าประกันสุขภาพ COVID-19

• ค่าตรวจ ATK หรือ RT-PCR

ค่าตรวจ RT-PCR ก่อนออกเดินทาง 72 ชั่วโมง หรือ ATK 24
ชั่วโมงก่อนออกเดินทางจากประเทศไทย

การตรวจ RT-PCR ภายออกจากประเทศไทย ที่มีผลเป็นลบ ต้องตรวจก่อนเดินทางไม่เกิน 72 ชั่วโมง
และเป็นแบบฟอร์มที่ทางญี่ปุ่นกำหนดเท่านั้น ท่านต้องยื่นผลให้กับทางบริษัท กรณีเป็นบวกหรือติดโค
วิดต้องมีผลตรวจและใบรับรองแพทย์ใช้ในการยืนยัน เพื่อทำการย้ายวันเดินทาง หรือเก็บเครดิตการ
เดินทาง อาจมีการเก็บค่าใช้จ่ายตามจริง ทั้งนี้ขึ้นอยู่กับนโยบายของสายการบินและบริษัทผู้ค้า และ
ต้องมีใบรับรองผลการตรวจเป็นภาษาอังกฤษเท่านั้น

ค่าทิปคนขับรถ และ โกดี้ท้องถิ่น

2,000 บาท/ท่าน/ทริป

(บังคับตามระเบียบธรรมเนียมของประเทศ)



ส่วนค่าทิปหัวหน้าทัวร์ที่ดูแลจากเมืองไทย ตามมาตรฐานการให้ทิป
100 บาท/ท่าน/วัน (400 บาท/ท่าน/ทริป) ไม่ได้รวมอยู่ในค่าทิปโกดี้และคนขับรถ



เงื่อนไขการให้บริการ

การสำรองที่นั่ง / การชำระมัดจำและชำระส่วนที่เหลือ



กรุณาสำรองที่นั่งและ **ชำระมัดจำ 10,000 บาท/ต่อท่าน** ภายใน 2-3 วัน เพื่อสำรองสิทธิ์ในการเดินทาง และ**ชำระส่วนที่เหลือทั้งหมดก่อนออกเดินทาง 30 วัน** มิเช่นนั้น **บริษัทฯ จะถือว่าท่านยกเลิกการเดินทางโดยอัตโนมัติท่านจะโดนยึดมัดจำโดยที่ท่านจะไม่สามารถเรียกร้องใดๆ คืนได้** อันเนื่องมาจากบริษัทฯ จำเป็นที่จะต้องสำรองจ่ายค่าใช้จ่ายในส่วนของที่พักและตัวเครื่องบินไปก่อนหน้านั้นแล้ว หากท่านสำรองที่นั่งน้อยกว่า 30 วัน ทางบริษัทฯ เรียกเก็บยอดเต็มจำนวนทันที **หลังจากทำการจองแล้ว กรุณาเตรียมเอกสารสำหรับการเดินทางให้พร้อม เช่น หน้าพาสปอร์ตเพื่อออกตัวหรือคำขอพิเศษเพิ่มเติมต่างๆ ให้แก่พนักงานขาย และหากท่านชำระเงินเข้ามาไม่ว่าจะบางส่วนหรือทั้งหมด บริษัทฯ จะถือว่าท่านได้ยอมรับเงื่อนไขที่ระบุไว้ทั้งหมดนี้แล้ว**

จำนวนคนในการออกเดินทาง

ทางบริษัทฯ ขอสงวนสิทธิ์ในการเรียกเก็บเงินเพิ่มเติม ยกเลิกหรือเลื่อนการเดินทางหากมีผู้เดินทาง **น้อยกว่า 20 ท่าน** ซึ่งทำให้กรุ๊ปไม่สามารถออกเดินทางได้ โดยบริษัทฯ **จะแจ้งท่านล่วงหน้าอย่างน้อย 3-5 วัน** ก่อนออกเดินทาง และหากไม่สามารถออกเดินทางได้ ทางบริษัทฯ ยินดีที่จะคืนเงินทั้งหมดให้ท่านหรือจัดหาทัวร์อื่นให้ท่านหากท่านต้องการ



การรับการดูแลเป็นพิเศษ

กรณีผู้เดินทางต้องการความช่วยเหลือเป็นพิเศษ อาทิเช่น **การใช้วีลแชร์ กรุณาแจ้งบริษัทฯ อย่างน้อย 7 วันก่อนการเดินทาง** มิฉะนั้นบริษัทฯ จะไม่สามารถจัดการล่วงหน้าได้ เนื่องจากการขอใช้วีลแชร์ในสนามบินนั้น ต้องมีขั้นตอนในการขอล่วงหน้า และบางสายการบินอาจมีการเรียกเก็บค่าใช้จ่ายทั้งทางสนามบินในไทยและในต่างประเทศ ซึ่งผู้เดินทางสามารถสอบถามกับเจ้าหน้าที่ได้โดยตรงก่อนทำการจอง และหากในคณะของท่านมีผู้ต้องการดูแลพิเศษ เช่น ผู้ที่นั่งรถเข็น (Wheelchair), เด็ก, ผู้สูงอายุและผู้ที่มีโรคประจำตัวหรือไม่สะดวกในการเดินทางท่องเที่ยวในระยะเวลายาวเกินกว่า 4 - 5 ชั่วโมงติดต่อกัน ท่านและครอบครัวต้องให้การดูแลสมาชิกภายในครอบครัวของท่านเอง เนื่องจากการเดินทางเป็นหมู่คณะ หัวหน้าทัวร์มีความจำเป็นต้องดูแลคณะทัวร์ทั้งหมด



การถูกปฏิเสธในการเข้าหรือออกประเทศ

ในกรณีที่กองการตรวจคนเข้าเมืองปฏิเสธมิให้ท่านเดินทางเข้าหรือออกประเทศ ไม่ว่าจะในประเทศไทยหรือต่างประเทศก็ตาม บริษัทฯ ขอสงวนสิทธิ์ในการไม่คืนค่าทัวร์ไม่ว่าจะกรณีใดๆ ก็ตาม ซึ่งการตรวจคนเข้าเมืองนั้นเป็นสิทธิ์ของเจ้าหน้าที่ของรัฐของประเทศนั้นๆ และขอแจ้งให้ผู้เดินทางทราบว่าทางบริษัทฯ และมัคคุเทศก์หรือหัวหน้าทัวร์ ไม่มีสิทธิ์ที่จะช่วยเหลือใดๆ ทั้งสิ้น เพราะอำนาจการตัดสินใจเป็นของเจ้าหน้าที่ทางกองการตรวจคนเข้าเมืองโดยเด็ดขาด อนึ่ง ทางบริษัทฯ มีจุดประสงค์ที่ทำการทวงถามเพื่อการท่องเที่ยวเท่านั้น ไม่สนับสนุนให้ลูกค้าเดินทางเข้า-ออกประเทศอย่างผิดกฎหมาย และ **หนังสือเดินทางจะต้องมีอายุเหลือไม่น้อยกว่า 6 เดือนและมีหน้าแสดมปีไม่น้อยกว่า 5 หน้ากระดาษ**



การงดเว้นการร่วมทริปบางรายการ

หากผู้เดินทางงดเว้นการร่วมทริปบางสถานที่ในรายการใด พร้อมคณะผู้เดินทางอื่น ท่านจะไม่สามารถเรียกร้องค่าบริการใดๆ ได้ทั้งสิ้น บริษัทฯ จะถือว่าท่านประสงค์ที่จะสละสิทธิ์และไม่ร่วมเดินทางพร้อมคณะ





เงื่อนไขการยกเลิกการจอง

**ไม่สามารถยกเลิกการเดินทางได้
เนื่องจากเป็นราคาโปรโมชั่น**



(แต่สามารถเปลี่ยนชื่อผู้เดินทางได้ 21 วัน ก่อนการเดินทาง)

กรณีเจ็บป่วยกระทันหัน จนไม่สามารถเดินทางได้ ซึ่งจะต้องมีใบรับรองแพทย์จากโรงพยาบาลรับรอง ทางบริษัทจะทำการเลื่อนการเดินทางของท่านไปยังคณะต่อไป แต่ทั้งนี้ท่านต้องเสียค่าใช้จ่ายที่ไม่สามารถยกเลิกหรือเลื่อนการเดินทางได้ตามความเป็นจริง ในกรณีเจ็บป่วยกระทันหัน ล่วงหน้าเพียง 7 วันทำการ ทางบริษัท ขอสงวนสิทธิ์ในการคืนเงินทุกกรณี



เงื่อนไขพิเศษเพิ่มเติมสำคัญ!!



- **เงื่อนไขการออกเดินทาง**

ในแต่ละเส้นทางจะมีการกำหนดผู้เดินทางขั้นต่ำของการออกเดินทาง โดยในทัวร์นี้ **กำหนดให้มีผู้เดินทางขั้นต่ำ 15 ท่าน** หากมีผู้เดินทางไม่ถึงที่กำหนด บริษัทฯ ขอสงวนสิทธิ์ในการเพิ่มค่าทัวร์หรือ เลื่อนการเดินทาง หรือ ยกเลิกการเดินทาง หากท่านมีไฟล์ทบินภายในประเทศแต่มีได้แจ้งให้เราทราบล่วงหน้าก่อนทางบริษัทฯ จะไม่รับผิดชอบใดๆ ทั้งสิ้น ดังนั้นกรุณาสอบถามยืนยันการออกเดินทางก่อนจองไฟล์ทบินภายในประเทศทุกครั้ง

- **การออกตัวโดยสารภายในประเทศ**

หากท่านมีความจำเป็นจะต้องซื้อตั๋วเครื่องบินภายในประเทศ เพื่อบินไปและกลับจากกรุงเทพฯ กรุณาสอบถามเที่ยวบินเพื่อยืนยันกับเจ้าหน้าที่ก่อนทำการจองและ **ขอแนะนำให้ท่านซื้อตั๋วเครื่องบินประเภทที่สามารถเลื่อนวันและเวลาเดินทางได้** อันเนื่องมาจากหากเกิดความผิดพลาดจากทางสายการบิน การล่าช้าของสายการบิน การยุบเที่ยวบินรวมกัน ตารางการเดินทางมีการเปลี่ยนแปลง ซึ่ง สายการบินพิจารณาการันตีแล้วพบว่า อยู่เหนือการควบคุมของทางสายการบิน หรือจะเป็นเหตุผลเชิงพาณิชย์ หรือเป็นเหตุผลด้านความปลอดภัย ดังนั้น เหตุผลด้านความปลอดภัย เหตุผลเหล่านี้ อยู่เหนือการควบคุมของบริษัทฯ บริษัทฯ ขอสงวนสิทธิ์ที่จะไม่รับผิดชอบและไม่คืนค่าใช้จ่ายใดๆ ทั้งสิ้น อนึ่ง บริษัทฯ จะยืนยันกรุ๊ปออกเดินทางประมาณ 7 วันก่อนเดินทาง หากไม่มั่นใจกรุณาสอบถามพนักงานขายโดยตรง



- **หากกรุ๊ปคอนเฟิร์มแล้วไม่สามารถเลื่อนการเดินทางได้**

หากกรุ๊ปคอนเฟิร์มเดินทางแล้วนั้น ท่านจะไม่สามารถเลื่อนการเดินทางได้ ไม่ว่าจะเปิดเหตุการณ์ใดๆ ต่อท่านก็ตาม อันเนื่องมาจาก การคอนเฟิร์มของกรุ๊ปนั้นประกอบจากตัวเลขการจองการเดินทางของท่าน หากท่านถอนตัวออก ทำให้กรุ๊ปมีค่าใช้จ่ายเพิ่มขึ้น หรืออาจทำให้กรุ๊ปไม่สามารถออกเดินทางได้ ดังนั้น ทางบริษัทฯ ขอสงวนสิทธิ์มีอนุญาตให้เลื่อนวันเดินทางใดๆ ได้ทั้งสิ้นและเก็บค่าใช้จ่ายทั้งหมดตามจำนวนเงินของราคาทัวร์

- **การชำระเงินหมายถึงการยืนยันจำนวนผู้เดินทาง ไม่สามารถปรับเปลี่ยนได้**

การชำระเงินเข้ามานั้น หมายถึงท่านได้ยอมรับข้อเสนอละและยืนยันจำนวนตามที่ท่านได้จองเข้ามา หากท่านชำระเงินเข้ามาแล้วจะไม่สามารถเปลี่ยนแปลงจำนวนของผู้เดินทางได้และหากมีความจำเป็นจะต้องเปลี่ยนแปลงท่านจะยินยอมให้ทางบริษัทฯ คิดค่าใช้จ่ายที่ทางบริษัทเสียหาย รวมถึงค่าเสียเวลาในการขาย อย่างน้อยที่สุดเท่าจำนวนเงินมัดจำ ทั้งนี้ทั้งนั้นให้เป็นไปตามเงื่อนไขของบริษัทฯ



บริษัทฯ จะไม่รับผิดชอบใดๆ ทั้งสิ้น หากเกิดกรณีความล่าช้าจากสายการบิน, การยกเลิกบิน, การประท้วง, การนัดหยุดงาน, การก่อการจลาจล, ภัยธรรมชาติ, การนำสิ่งของผิดกฎหมาย ซึ่งอยู่นอกเหนือความรับผิดชอบของบริษัทฯ และ บริษัทฯ จะไม่รับผิดชอบใดๆ ทั้งสิ้น หากเกิดสิ่งของสูญหาย อันเนื่องเกิดจากความประมาทของท่าน, เกิดจากการโจรกรรม และ อุบัติเหตุจากความประมาทของนักท่องเที่ยวเอง