



**SAWASDEE THAILAND TRAVEL**

99/19 หมู่ที่ 4 ตำบลลำโพ อำเภอบางบัวทอง จังหวัดนนทบุรี 11110

License No. 14/02944

Tel: 097-105-0466

Email: sawasdeethailandtravel@gmail.com

LINE: sawasdeetravel



**Thai Lionair**

**SPHZ-27.1**

ราคาเริ่มต้น

**12,999**

#วันหยุดสุดจิต

#เก็บไฮไลท์สิงคโปร์ครบถ้วน

**FUN VIBES SINGAPORE**

ทัวร์สิงคโปร์ • เมอร์ไลออน • การ์เด็น บาย เดอะเบย์

- Lian Shan Shuang Lin Temple • เมอร์ไลออน • การ์เด็น บาย เดอะเบย์
- คลากคีย์ • มาริน่า เบย์ แซน • ชมโชว์ Wonder Full Light
- Yueh Hai Ching Temple • วัดพระเจี๊วเท้ง
- ท่าอากาศยานนานาชาติชาร์ด • THE JEWEL CHANGI

**TIP** 1,500 /ท่าน



★★★  
โรงแรม 3 ดาว

เมนูพิเศษ 🍴

ชิมข้าวมันไก่ Boon tong kee และ Song fa Bukkutteh

**3 วัน 2 คืน**

Thai Lion Air

SPHZ-27.1

ราคาเริ่มต้น  
**12,999**

#วันหยุดสุดจิด  
#เก็บไฮไลท์สิงคโปร์ครบถ้วน

ทัวร์สิงคโปร์ • เมอร์ไลออน • การ์ดั้น บาย เดอะเบย์

- Lian Shan Shuang Lin Temple • เมอร์ไลออน • การ์ดั้น บาย เดอะเบย์
- คลากคีย์ • มาริน่า เบย์ แชน • ชมโชว์ Wonder Full Light
- Yueh Hai Ching Temple • วัดพระเขี้ยวแก้ว
- ท่านช้อปปิ้งย่านถนนออรัชาร์ด • THE JEWEL CHANGI

TIP 1,500/ท่าน | โรงแรม 3 ดาว | เมนูพิเศษ 11 | 3 วัน 2 คืน

ชิมข้าวมันไก่ Boon tong kee และ Song fa Bukkutteh

### เดินทางโดยสายการบิน THAI LION AIR (SL)

| วันที่ | โปรแกรมท่องเที่ยว  | เช้า | เที่ยง | เย็น | โรงแรม  |
|--------|--|------|--------|------|---|
| 1      | กรุงเทพฯ – สิงคโปร์ – Lian Shan Shuang Lin Temple - เมอร์ไลออน - การ์ดั้น บาย เดอะเบย์ - คลากคีย์ - มาริน่า เบย์ แชน – ชมโชว์ Wonder Full Light (L/D)<br>SL100 DMK-SIN 07.45-11.10   | ✗    | ✓      | ✓    | HOTEL RE //<br>VALUE THOMSON ระดับ 3<br>ดาว หรือเทียบเท่า |
| 2      | เลือกเที่ยวตาม Option ที่ต้องการ<br>Option A : Free & Easy<br><b>(อิสระไม่มีรถและไกด์บริการ) (B/-)</b><br>Option B : FORT CANNING PARK - UNIVERSAL STUDIO (รวมค่าบัตร) – SENSORY SCAPE<br><b>(มีรถและไกด์บริการ) (B/-)</b> | ✓    | ✗      | ✗    | HOTEL RE //<br>VALUE THOMSON ระดับ 3<br>ดาว หรือเทียบเท่า |
| 3      | Yueh Hai Ching Temple-วัดพระเขี้ยวแก้ว – ท่านช้อปปิ้งย่านถนนออรัชาร์ด - THE JEWEL CHANGI - กรุงเทพฯ (B/-)<br>SL105 SIN-DMK 22.40-00.15   | ✓    | ✗      | ✗    | -   |

**อัตราค่าบริการห้องพักละ 2-3 ท่าน****\*\*สำหรับหนังสือเดินทางต่างชาติเก็บเพิ่ม 1,000 บาท\*\*****(เป็นข้อตกลงในการคิดเรตราคาชาวต่างชาติจากประเทศปลายทาง)**

| Flight                                 | วันที่เดินทาง                           | ผู้ใหญ่ ราคาท่านละ  |                       | ทารกอายุต่ำกว่า 2 ปี | พักเดี่ยว |
|--|---|---------------------|-----------------------|----------------------|-----------|
|  |   | Option A<br>FREEDAY | Option B<br>FULLBOARD |                      |           |
| SL100 07:45-11:10<br>SL105 22:40-00:15 | 05-07 พฤศจิกายน 2567<br>อังคาร-พฤหัสบดี | 13,999.-            | 15,999.-              | 4,900.-              | 4,900.-   |
| SL100 07:45-11:10<br>SL105 22:40-00:15 | 06-08 พฤศจิกายน 2567<br>พุธ-ศุกร์       | 13,999.-            | 15,999.-              | 4,900.-              | 4,900.-   |
| SL100 07:45-11:10<br>SL105 22:40-00:15 | 07-09 พฤศจิกายน 2567<br>พฤหัสบดี-เสาร์  | 13,999.-            | 15,999.-              | 4,900.-              | 4,900.-   |
| SL100 07:45-11:10<br>SL105 22:40-00:15 | 08-10 พฤศจิกายน 2567<br>ศุกร์-อาทิตย์   | 14,999.-            | 16,999.-              | 4,900.-              | 4,900.-   |
| SL100 07:45-11:10<br>SL105 22:40-00:15 | 09-11 พฤศจิกายน 2567<br>เสาร์-จันทร์    | 14,999.-            | 16,999.-              | 4,900.-              | 4,900.-   |
| SL100 07:45-11:10<br>SL105 22:40-00:15 | 10-12 พฤศจิกายน 2567<br>อาทิตย์-อังคาร  | 13,999.-            | 15,999.-              | 4,900.-              | 4,900.-   |
| SL100 07:45-11:10<br>SL105 22:40-00:15 | 11-13 พฤศจิกายน 2567<br>จันทร์-พุธ      | 12,999.-            | 14,999.-              | 4,900.-              | 4,900.-   |
| SL100 07:45-11:10<br>SL105 22:40-00:15 | 12-14 พฤศจิกายน 2567<br>อังคาร-พฤหัสบดี | 13,999.-            | 15,999.-              | 4,900.-              | 4,900.-   |
| SL100 07:45-11:10<br>SL105 22:40-00:15 | 13-15 พฤศจิกายน 2567<br>พุธ-ศุกร์       | 13,999.-            | 15,999.-              | 4,900.-              | 4,900.-   |
| SL100 07:45-11:10<br>SL105 22:40-00:15 | 14-16 พฤศจิกายน 2567<br>พฤหัสบดี-เสาร์  | 13,999.-            | 15,999.-              | 4,900.-              | 4,900.-   |
| SL100 07:45-11:10<br>SL105 22:40-00:15 | 15-17 พฤศจิกายน 2567<br>ศุกร์-อาทิตย์   | 14,999.-            | 16,999.-              | 4,900.-              | 4,900.-   |
| SL100 07:45-11:10<br>SL105 22:40-00:15 | 16-18 พฤศจิกายน 2567<br>เสาร์-จันทร์    | 14,999.-            | 16,999.-              | 4,900.-              | 4,900.-   |
| SL100 07:45-11:10<br>SL105 22:40-00:15 | 17-19 พฤศจิกายน 2567<br>อาทิตย์-อังคาร  | 13,999.-            | 15,999.-              | 4,900.-              | 4,900.-   |
| SL100 07:45-11:10<br>SL105 22:40-00:15 | 18-20 พฤศจิกายน 2567<br>จันทร์-พุธ      | 12,999.-            | 14,999.-              | 4,900.-              | 4,900.-   |
| SL100 07:45-11:10<br>SL105 22:40-00:15 | 19-21 พฤศจิกายน 2567<br>อังคาร-พฤหัสบดี | 13,999.-            | 15,999.-              | 4,900.-              | 4,900.-   |
| SL100 07:45-11:10<br>SL105 22:40-00:15 | 20-22 พฤศจิกายน 2567<br>พุธ-ศุกร์       | 13,999.-            | 15,999.-              | 4,900.-              | 4,900.-   |
| SL100 07:45-11:10<br>SL105 22:40-00:15 | 21-23 พฤศจิกายน 2567<br>พฤหัสบดี-เสาร์  | 13,999.-            | 15,999.-              | 4,900.-              | 4,900.-   |
| SL100 07:45-11:10<br>SL105 22:40-00:15 | 22-24 พฤศจิกายน 2567<br>ศุกร์-อาทิตย์   | 14,999.-            | 16,999.-              | 4,900.-              | 4,900.-   |

|  |   |          |          |         |         |
|--|---|----------|----------|---------|---------|
| SL100 07:45-11:10<br>SL105 22:40-00:15 | 23-25 พฤศจิกายน 2567<br>เสาร์-จันทร์          | 14,999.- | 16,999.- | 4,900.- | 4,900.- |
| SL100 07:45-11:10<br>SL105 22:40-00:15 | 24-26 พฤศจิกายน 2567<br>อาทิตย์-อังคาร        | 13,999.- | 15,999.- | 4,900.- | 4,900.- |
| SL100 07:45-11:10<br>SL105 22:40-00:15 | 25-27 พฤศจิกายน 2567<br>จันทร์-พุธ            | 12,999.- | 14,999.- | 4,900.- | 4,900.- |
| SL100 07:45-11:10<br>SL105 22:40-00:15 | 26-28 พฤศจิกายน 2567<br>อังคาร-พฤหัสบดี       | 13,999.- | 15,999.- | 4,900.- | 4,900.- |
| SL100 07:45-11:10<br>SL105 22:40-00:15 | 27-29 พฤศจิกายน 2567<br>พุธ-ศุกร์             | 13,999.- | 15,999.- | 4,900.- | 4,900.- |
| SL100 07:45-11:10<br>SL105 22:40-00:15 | 28-30 พฤศจิกายน 2567<br>พฤหัสบดี-เสาร์        | 13,999.- | 15,999.- | 4,900.- | 4,900.- |
| SL100 07:45-11:10<br>SL105 22:40-00:15 | 29 พฤศจิกายน-01 ธันวาคม 2567<br>ศุกร์-อาทิตย์ | 14,999.- | 16,999.- | 4,900.- | 4,900.- |
| SL100 07:45-11:10<br>SL105 22:40-00:15 | 30 พฤศจิกายน-02 ธันวาคม 2567<br>เสาร์-จันทร์  | 14,999.- | 16,999.- | 4,900.- | 4,900.- |
| SL100 07:45-11:10<br>SL105 22:40-00:15 | 01-03 ธันวาคม 2567<br>อาทิตย์-อังคาร          | 13,999.- | 15,999.- | 4,900.- | 4,900.- |
| SL100 07:45-11:10<br>SL105 22:40-00:15 | 02-04 ธันวาคม 2567<br>จันทร์-พุธ              | 12,999.- | 14,999.- | 4,900.- | 4,900.- |
| SL100 07:45-11:10<br>SL105 22:40-00:15 | 03-05 ธันวาคม 2567<br>อังคาร-พฤหัสบดี         | 12,999.- | 14,999.- | 4,900.- | 4,900.- |
| SL100 07:45-11:10<br>SL105 22:40-00:15 | 04-06 ธันวาคม 2567<br>พุธ-ศุกร์               | 15,999.- | 17,999.- | 4,900.- | 4,900.- |
| SL100 07:45-11:10<br>SL105 22:40-00:15 | 05-07 ธันวาคม 2567<br>พฤหัสบดี-เสาร์          | 15,999.- | 17,999.- | 4,900.- | 4,900.- |
| SL100 07:45-11:10<br>SL105 22:40-00:15 | 06-08 ธันวาคม 2567<br>ศุกร์-อาทิตย์           | 15,999.- | 17,999.- | 4,900.- | 4,900.- |
| SL100 07:45-11:10<br>SL105 22:40-00:15 | 07-09 ธันวาคม 2567<br>เสาร์-จันทร์            | 15,999.- | 17,999.- | 4,900.- | 4,900.- |
| SL100 07:45-11:10<br>SL105 22:40-00:15 | 08-10 ธันวาคม 2567<br>อาทิตย์-อังคาร          | 15,999.- | 17,999.- | 4,900.- | 4,900.- |
| SL100 07:45-11:10<br>SL105 22:40-00:15 | 09-11 ธันวาคม 2567<br>จันทร์-พุธ              | 15,999.- | 17,999.- | 4,900.- | 4,900.- |
| SL100 07:45-11:10<br>SL105 22:40-00:15 | 10-12 ธันวาคม 2567<br>อังคาร-พฤหัสบดี         | 15,999.- | 17,999.- | 4,900.- | 4,900.- |
| SL100 07:45-11:10<br>SL105 22:40-00:15 | 11-13 ธันวาคม 2567<br>พุธ-ศุกร์               | 15,999.- | 17,999.- | 4,900.- | 4,900.- |
| SL100 07:45-11:10<br>SL105 22:40-00:15 | 12-14 ธันวาคม 2567<br>พฤหัสบดี-เสาร์          | 13,999.- | 15,999.- | 4,900.- | 4,900.- |
| SL100 07:45-11:10                      | 13-15 ธันวาคม 2567                            | 14,999.- | 16,999.- | 4,900.- | 4,900.- |

|                   |                                   |          |          |         |         |
|-------------------|-----------------------------------|----------|----------|---------|---------|
| SL105 22:40-00:15 | ศุกร์-อาทิตย์                     |          |          |         |         |
| SL100 07:45-11:10 | 14-16 ธันวาคม 2567                | 14,999.- | 16,999.- | 4,900.- | 4,900.- |
| SL105 22:40-00:15 | เสาร์-จันทร์                      |          |          |         |         |
| SL100 07:45-11:10 | 15-17 ธันวาคม 2567                | 13,999.- | 15,999.- | 4,900.- | 4,900.- |
| SL105 22:40-00:15 | อาทิตย์-อังคาร                    |          |          |         |         |
| SL100 07:45-11:10 | 16-18 ธันวาคม 2567                | 12,999.- | 14,999.- | 4,900.- | 4,900.- |
| SL105 22:40-00:15 | จันทร์-พุธ                        |          |          |         |         |
| SL100 07:45-11:10 | 17-19 ธันวาคม 2567                | 13,999.- | 15,999.- | 4,900.- | 4,900.- |
| SL105 22:40-00:15 | อังคาร-พฤหัสบดี                   |          |          |         |         |
| SL100 07:45-11:10 | 18-20 ธันวาคม 2567                | 13,999.- | 15,999.- | 4,900.- | 4,900.- |
| SL105 22:40-00:15 | พุธ-ศุกร์                         |          |          |         |         |
| SL100 07:45-11:10 | 19-21 ธันวาคม 2567                | 13,999.- | 15,999.- | 4,900.- | 4,900.- |
| SL105 22:40-00:15 | พฤหัสบดี-เสาร์                    |          |          |         |         |
| SL100 07:45-11:10 | 20-22 ธันวาคม 2567                | 14,999.- | 16,999.- | 4,900.- | 4,900.- |
| SL105 22:40-00:15 | ศุกร์-อาทิตย์                     |          |          |         |         |
| SL100 07:45-11:10 | 21-23 ธันวาคม 2567                | 14,999.- | 16,999.- | 4,900.- | 4,900.- |
| SL105 22:40-00:15 | เสาร์-จันทร์                      |          |          |         |         |
| SL100 07:45-11:10 | 22-24 ธันวาคม 2567                | 13,999.- | 15,999.- | 4,900.- | 4,900.- |
| SL105 22:40-00:15 | อาทิตย์-อังคาร                    |          |          |         |         |
| SL100 07:45-11:10 | 23-25 ธันวาคม 2567                | 13,999.- | 15,999.- | 4,900.- | 4,900.- |
| SL105 22:40-00:15 | จันทร์-พุธ                        |          |          |         |         |
| SL100 07:45-11:10 | 24-26 ธันวาคม 2567                | 13,999.- | 15,999.- | 4,900.- | 4,900.- |
| SL105 22:40-00:15 | อังคาร-พฤหัสบดี                   |          |          |         |         |
| SL100 07:45-11:10 | 25-27 ธันวาคม 2567                | 14,999.- | 16,999.- | 4,900.- | 4,900.- |
| SL105 22:40-00:15 | พุธ-ศุกร์                         |          |          |         |         |
| SL100 07:45-11:10 | 26-28 ธันวาคม 2567                | 14,999.- | 16,999.- | 4,900.- | 4,900.- |
| SL105 22:40-00:15 | พฤหัสบดี-เสาร์                    |          |          |         |         |
| SL100 07:45-11:10 | 27-29 ธันวาคม 2567                | 15,999.- | 17,999.- | 4,900.- | 4,900.- |
| SL105 22:40-00:15 | ศุกร์-อาทิตย์                     |          |          |         |         |
| SL100 07:45-11:10 | 28-30 ธันวาคม 2567                | 16,999.- | 18,999.- | 4,900.- | 4,900.- |
| SL105 22:40-00:15 | เสาร์-จันทร์                      |          |          |         |         |
| SL100 07:45-11:10 | 29-31 ธันวาคม 2567                | 16,999.- | 18,999.- | 4,900.- | 4,900.- |
| SL105 22:40-00:15 | อาทิตย์-อังคาร<br>(เทศกาลปีใหม่)  |          |          |         |         |
| SL100 07:45-11:10 | 30ธันวาคม-01มกราคม 2568           | 17,999.- | 19,999.- | 4,900.- | 4,900.- |
| SL105 22:40-00:15 | จันทร์-พุธ<br>(เทศกาลปีใหม่)      |          |          |         |         |
| SL100 07:45-11:10 | 31ธันวาคม-02มกราคม 2568           | 17,999.- | 19,999.- | 4,900.- | 4,900.- |
| SL105 22:40-00:15 | อังคาร-พฤหัสบดี<br>(เทศกาลปีใหม่) |          |          |         |         |

|  |                                      |          |          |         |         |
|--|--------------------------------------|----------|----------|---------|---------|
| SL100 07:45-11:10<br>SL105 22:40-00:15 | 01-03 มกราคม 2568<br>พุธ-ศุกร์       | 15,999.- | 17,999.- | 4,900.- | 4,900.- |
| SL100 07:45-11:10<br>SL105 22:40-00:15 | 02-04 มกราคม 2568<br>พฤหัสบดี-เสาร์  | 15,999.- | 17,999.- | 4,900.- | 4,900.- |
| SL100 07:45-11:10<br>SL105 22:40-00:15 | 03-05 มกราคม 2568<br>ศุกร์-อาทิตย์   | 14,999.- | 16,999.- | 4,900.- | 4,900.- |
| SL100 07:45-11:10<br>SL105 22:40-00:15 | 04-06 มกราคม 2568<br>เสาร์-จันทร์    | 14,999.- | 16,999.- | 4,900.- | 4,900.- |
| SL100 07:45-11:10<br>SL105 22:40-00:15 | 05-07 มกราคม 2568<br>อาทิตย์-อังคาร  | 13,999.- | 16,999.- | 4,900.- | 4,900.- |
| SL100 07:45-11:10<br>SL105 22:40-00:15 | 06-08 มกราคม 2568<br>จันทร์-พุธ      | 13,999.- | 15,999.- | 4,900.- | 4,900.- |
| SL100 07:45-11:10<br>SL105 22:40-00:15 | 07-09 มกราคม 2568<br>อังคาร-พฤหัสบดี | 12,999.- | 14,999.- | 4,900.- | 4,900.- |
| SL100 07:45-11:10<br>SL105 22:40-00:15 | 08-10 มกราคม 2568<br>พุธ-ศุกร์       | 13,999.- | 15,999.- | 4,900.- | 4,900.- |
| SL100 07:45-11:10<br>SL105 22:40-00:15 | 09-11 มกราคม 2568<br>พฤหัสบดี-เสาร์  | 13,999.- | 15,999.- | 4,900.- | 4,900.- |
| SL100 07:45-11:10<br>SL105 22:40-00:15 | 10-12 มกราคม 2568<br>ศุกร์-อาทิตย์   | 14,999.- | 16,999.- | 4,900.- | 4,900.- |
| SL100 07:45-11:10<br>SL105 22:40-00:15 | 11-13 มกราคม 2568<br>เสาร์-จันทร์    | 14,999.- | 16,999.- | 4,900.- | 4,900.- |
| SL100 07:45-11:10<br>SL105 22:40-00:15 | 12-14 มกราคม 2568<br>อาทิตย์-อังคาร  | 13,999.- | 15,999.- | 4,900.- | 4,900.- |
| SL100 07:45-11:10<br>SL105 22:40-00:15 | 13-15 มกราคม 2568<br>จันทร์-พุธ      | 13,999.- | 15,999.- | 4,900.- | 4,900.- |
| SL100 07:45-11:10<br>SL105 22:40-00:15 | 14-16 มกราคม 2568<br>อังคาร-พฤหัสบดี | 12,999.- | 14,999.- | 4,900.- | 4,900.- |
| SL100 07:45-11:10<br>SL105 22:40-00:15 | 15-17 มกราคม 2568<br>พุธ-ศุกร์       | 13,999.- | 15,999.- | 4,900.- | 4,900.- |
| SL100 07:45-11:10<br>SL105 22:40-00:15 | 16-18 มกราคม 2568<br>พฤหัสบดี-เสาร์  | 13,999.- | 15,999.- | 4,900.- | 4,900.- |
| SL100 07:45-11:10<br>SL105 22:40-00:15 | 17-19 มกราคม 2568<br>ศุกร์-อาทิตย์   | 14,999.- | 16,999.- | 4,900.- | 4,900.- |
| SL100 07:45-11:10<br>SL105 22:40-00:15 | 18-20 มกราคม 2568<br>เสาร์-จันทร์    | 14,999.- | 16,999.- | 4,900.- | 4,900.- |
| SL100 07:45-11:10<br>SL105 22:40-00:15 | 19-21 มกราคม 2568<br>อาทิตย์-อังคาร  | 13,999.- | 15,999.- | 4,900.- | 4,900.- |
| SL100 07:45-11:10<br>SL105 22:40-00:15 | 20-22 มกราคม 2568<br>จันทร์-พุธ      | 13,999.- | 15,999.- | 4,900.- | 4,900.- |

|  |  |          |          |         |         |
|--|--|----------|----------|---------|---------|
| SL100 07:45-11:10<br>SL105 22:40-00:15 | 21-23 มกราคม 2568<br>อังคาร-พฤหัสบดี     | 12,999.- | 14,999.- | 4,900.- | 4,900.- |
| SL100 07:45-11:10<br>SL105 22:40-00:15 | 22-24 มกราคม 2568<br>พุธ-ศุกร์           | 13,999.- | 15,999.- | 4,900.- | 4,900.- |
| SL100 07:45-11:10<br>SL105 22:40-00:15 | 23-25 มกราคม 2568<br>พฤหัสบดี-เสาร์      | 13,999.- | 15,999.- | 4,900.- | 4,900.- |
| SL100 07:45-11:10<br>SL105 22:40-00:15 | 24-26 มกราคม 2568<br>ศุกร์-อาทิตย์       | 14,999.- | 16,999.- | 4,900.- | 4,900.- |
| SL100 07:45-11:10<br>SL105 22:40-00:15 | 25-27 มกราคม 2568<br>เสาร์-จันทร์        | 14,999.- | 16,999.- | 4,900.- | 4,900.- |
| SL100 07:45-11:10<br>SL105 22:40-00:15 | 26-28 มกราคม 2568<br>อาทิตย์-อังคาร      | 13,999.- | 15,999.- | 4,900.- | 4,900.- |
| SL100 07:45-11:10<br>SL105 22:40-00:15 | 27-29 มกราคม 2568<br>จันทร์-พุธ          | 13,999.- | 15,999.- | 4,900.- | 4,900.- |
| SL100 07:45-11:10<br>SL105 22:40-00:15 | 28-30 มกราคม 2568<br>อังคาร-พฤหัสบดี     | 12,999.- | 14,999.- | 4,900.- | 4,900.- |
| SL100 07:45-11:10<br>SL105 22:40-00:15 | 29-30 มกราคม 2568<br>พุธ-ศุกร์           | 13,999.- | 15,999.- | 4,900.- | 4,900.- |
| SL100 07:45-11:10<br>SL105 22:40-00:15 | 30 ม.ค.-01กพ 2568<br>พฤหัสบดี-เสาร์      | 13,999.- | 15,999.- | 4,900.- | 4,900.- |
| SL100 07:45-11:10<br>SL105 22:40-00:15 | 31 ม.ค.-02 กพ 2568<br>ศุกร์-อาทิตย์      | 14,999.- | 16,999.- | 4,900.- | 4,900.- |
| SL100 07:45-11:10<br>SL105 22:40-00:15 | 01-03 กุมภาพันธ์ 2568<br>เสาร์-จันทร์    | 14,999.- | 16,999.- | 4,900.- | 4,900.- |
| SL100 07:45-11:10<br>SL105 22:40-00:15 | 02-04 กุมภาพันธ์ 2568<br>อาทิตย์-อังคาร  | 13,999.- | 15,999.- | 4,900.- | 4,900.- |
| SL100 07:45-11:10<br>SL105 22:40-00:15 | 03-05 กุมภาพันธ์ 2568<br>จันทร์-พุธ      | 13,999.- | 15,999.- | 4,900.- | 4,900.- |
| SL100 07:45-11:10<br>SL105 22:40-00:15 | 04-06 กุมภาพันธ์ 2568<br>อังคาร-พฤหัสบดี | 12,999.- | 14,999.- | 4,900.- | 4,900.- |
| SL100 07:45-11:10<br>SL105 22:40-00:15 | 05-07 กุมภาพันธ์ 2568<br>พุธ-ศุกร์       | 13,999.- | 15,999.- | 4,900.- | 4,900.- |
| SL100 07:45-11:10<br>SL105 22:40-00:15 | 06-08 กุมภาพันธ์ 2568<br>พฤหัสบดี-เสาร์  | 13,999.- | 15,999.- | 4,900.- | 4,900.- |
| SL100 07:45-11:10<br>SL105 22:40-00:15 | 07-09 กุมภาพันธ์ 2568<br>ศุกร์-อาทิตย์   | 14,999.- | 16,999.- | 4,900.- | 4,900.- |
| SL100 07:45-11:10<br>SL105 22:40-00:15 | 08-10 กุมภาพันธ์ 2568<br>เสาร์-จันทร์    | 14,999.- | 16,999.- | 4,900.- | 4,900.- |
| SL100 07:45-11:10<br>SL105 22:40-00:15 | 09-11 กุมภาพันธ์ 2568<br>อาทิตย์-อังคาร  | 13,999.- | 15,999.- | 4,900.- | 4,900.- |

|  |  |          |          |         |         |
|--|--|----------|----------|---------|---------|
| SL100 07:45-11:10<br>SL105 22:40-00:15 | 10-12 กุมภาพันธ์ 2568<br>จันทร์-พุธ      | 13,999.- | 15,999.- | 4,900.- | 4,900.- |
| SL100 07:45-11:10<br>SL105 22:40-00:15 | 11-13 กุมภาพันธ์ 2568<br>อังคาร-พฤหัสบดี | 15,999.- | 17,999.- | 4,900.- | 4,900.- |
| SL100 07:45-11:10<br>SL105 22:40-00:15 | 12-14 กุมภาพันธ์ 2568<br>พุธ-ศุกร์       | 15,999.- | 17,999.- | 4,900.- | 4,900.- |
| SL100 07:45-11:10<br>SL105 22:40-00:15 | 13-15 กุมภาพันธ์ 2568<br>พฤหัสบดี-เสาร์  | 15,999.- | 17,999.- | 4,900.- | 4,900.- |
| SL100 07:45-11:10<br>SL105 22:40-00:15 | 14-16 กุมภาพันธ์ 2568<br>ศุกร์-อาทิตย์   | 14,999.- | 16,999.- | 4,900.- | 4,900.- |
| SL100 07:45-11:10<br>SL105 22:40-00:15 | 15-17 กุมภาพันธ์ 2568<br>เสาร์-จันทร์    | 14,999.- | 16,999.- | 4,900.- | 4,900.- |
| SL100 07:45-11:10<br>SL105 22:40-00:15 | 16-18 กุมภาพันธ์ 2568<br>อาทิตย์-อังคาร  | 13,999.- | 15,999.- | 4,900.- | 4,900.- |
| SL100 07:45-11:10<br>SL105 22:40-00:15 | 17-19 กุมภาพันธ์ 2568<br>จันทร์-พุธ      | 13,999.- | 15,999.- | 4,900.- | 4,900.- |
| SL100 07:45-11:10<br>SL105 22:40-00:15 | 18-20 กุมภาพันธ์ 2568<br>อังคาร-พฤหัสบดี | 12,999.- | 14,999.- | 4,900.- | 4,900.- |
| SL100 07:45-11:10<br>SL105 22:40-00:15 | 19-21 กุมภาพันธ์ 2568<br>พุธ-ศุกร์       | 13,999.- | 15,999.- | 4,900.- | 4,900.- |
| SL100 07:45-11:10<br>SL105 22:40-00:15 | 20-22 กุมภาพันธ์ 2568<br>พฤหัสบดี-เสาร์  | 13,999.- | 15,999.- | 4,900.- | 4,900.- |
| SL100 07:45-11:10<br>SL105 22:40-00:15 | 21-22 กุมภาพันธ์ 2568<br>ศุกร์-อาทิตย์   | 14,999.- | 16,999.- | 4,900.- | 4,900.- |
| SL100 07:45-11:10<br>SL105 22:40-00:15 | 22-24 กุมภาพันธ์ 2568<br>เสาร์-จันทร์    | 14,999.- | 16,999.- | 4,900.- | 4,900.- |
| SL100 07:45-11:10<br>SL105 22:40-00:15 | 23-25 กุมภาพันธ์ 2568<br>อาทิตย์-อังคาร  | 13,999.- | 15,999.- | 4,900.- | 4,900.- |
| SL100 07:45-11:10<br>SL105 22:40-00:15 | 24-26 กุมภาพันธ์ 2568<br>จันทร์-พุธ      | 13,999.- | 15,999.- | 4,900.- | 4,900.- |
| SL100 07:45-11:10<br>SL105 22:40-00:15 | 25-27 กุมภาพันธ์ 2568<br>อังคาร-พฤหัสบดี | 12,999.- | 14,999.- | 4,900.- | 4,900.- |
| SL100 07:45-11:10<br>SL105 22:40-00:15 | 26-28 กุมภาพันธ์ 2568<br>พุธ-ศุกร์       | 13,999.- | 15,999.- | 4,900.- | 4,900.- |
| SL100 07:45-11:10<br>SL105 22:40-00:15 | 27 ก.พ. -01 มี.ค. 2568<br>พฤหัสบดี-เสาร์ | 13,999.- | 15,999.- | 4,900.- | 4,900.- |
| SL100 07:45-11:10<br>SL105 22:40-00:15 | 28 ก.พ. -02 มี.ค. 2568<br>ศุกร์-อาทิตย์  | 14,999.- | 16,999.- | 4,900.- | 4,900.- |
| SL100 07:45-11:10<br>SL105 22:40-00:15 | 01-03 มีนาคม 2568<br>เสาร์-จันทร์        | 14,999.- | 16,999.- | 4,900.- | 4,900.- |



|  |                                      |          |          |         |         |
|--|--------------------------------------|----------|----------|---------|---------|
| SL100 07:45-11:10<br>SL105 22:40-00:15 | 02-04 มีนาคม 2568<br>อาทิตย์-อังคาร  | 13,999.- | 15,999.- | 4,900.- | 4,900.- |
| SL100 07:45-11:10<br>SL105 22:40-00:15 | 03-05 มีนาคม 2568<br>จันทร์-พุธ      | 13,999.- | 15,999.- | 4,900.- | 4,900.- |
| SL100 07:45-11:10<br>SL105 22:40-00:15 | 04-06 มีนาคม 2568<br>อังคาร-พฤหัสบดี | 12,999.- | 14,999.- | 4,900.- | 4,900.- |
| SL100 07:45-11:10<br>SL105 22:40-00:15 | 05-07 มีนาคม 2568<br>พุธ-ศุกร์       | 13,999.- | 15,999.- | 4,900.- | 4,900.- |
| SL100 07:45-11:10<br>SL105 22:40-00:15 | 06-08 มีนาคม 2568<br>พฤหัสบดี-เสาร์  | 13,999.- | 15,999.- | 4,900.- | 4,900.- |
| SL100 07:45-11:10<br>SL105 22:40-00:15 | 07-09 มีนาคม 2568<br>ศุกร์-อาทิตย์   | 14,999.- | 16,999.- | 4,900.- | 4,900.- |
| SL100 07:45-11:10<br>SL105 22:40-00:15 | 08-10 มีนาคม 2568<br>เสาร์-จันทร์    | 14,999.- | 16,999.- | 4,900.- | 4,900.- |
| SL100 07:45-11:10<br>SL105 22:40-00:15 | 09-11 มีนาคม 2568<br>อาทิตย์-อังคาร  | 13,999.- | 15,999.- | 4,900.- | 4,900.- |
| SL100 07:45-11:10<br>SL105 22:40-00:15 | 10-11 มีนาคม 2568<br>จันทร์-พุธ      | 13,999.- | 15,999.- | 4,900.- | 4,900.- |
| SL100 07:45-11:10<br>SL105 22:40-00:15 | 11-13 มีนาคม 2568<br>อังคาร-พฤหัสบดี | 12,999.- | 14,999.- | 4,900.- | 4,900.- |
| SL100 07:45-11:10<br>SL105 22:40-00:15 | 12-14 มีนาคม 2568<br>พุธ-ศุกร์       | 13,999.- | 15,999.- | 4,900.- | 4,900.- |
| SL100 07:45-11:10<br>SL105 22:40-00:15 | 13-15 มีนาคม 2568<br>พฤหัสบดี-เสาร์  | 13,999.- | 15,999.- | 4,900.- | 4,900.- |
| SL100 07:45-11:10<br>SL105 22:40-00:15 | 14-16 มีนาคม 2568<br>ศุกร์-อาทิตย์   | 14,999.- | 16,999.- | 4,900.- | 4,900.- |
| SL100 07:45-11:10<br>SL105 22:40-00:15 | 15-17 มีนาคม 2568<br>เสาร์-จันทร์    | 14,999.- | 16,999.- | 4,900.- | 4,900.- |
| SL100 07:45-11:10<br>SL105 22:40-00:15 | 16-18 มีนาคม 2568<br>อาทิตย์-อังคาร  | 13,999.- | 15,999.- | 4,900.- | 4,900.- |
| SL100 07:45-11:10<br>SL105 22:40-00:15 | 17-19 มีนาคม 2568<br>จันทร์-พุธ      | 13,999.- | 15,999.- | 4,900.- | 4,900.- |
| SL100 07:45-11:10<br>SL105 22:40-00:15 | 18-20 มีนาคม 2568<br>อังคาร-พฤหัสบดี | 12,999.- | 14,999.- | 4,900.- | 4,900.- |
| SL100 07:45-11:10<br>SL105 22:40-00:15 | 19-21 มีนาคม 2568<br>พุธ-ศุกร์       | 13,999.- | 15,999.- | 4,900.- | 4,900.- |
| SL100 07:45-11:10<br>SL105 22:40-00:15 | 20-22 มีนาคม 2568<br>พฤหัสบดี-เสาร์  | 13,999.- | 15,999.- | 4,900.- | 4,900.- |
| SL100 07:45-11:10<br>SL105 22:40-00:15 | 21-23 มีนาคม 2568<br>ศุกร์-อาทิตย์   | 14,999.- | 16,999.- | 4,900.- | 4,900.- |

|  |   |          |          |         |         |
|--|---|----------|----------|---------|---------|
| SL100 07:45-11:10<br>SL105 22:40-00:15 | 22-24 มีนาคม 2568<br>เสาร์-จันทร์       | 14,999.- | 16,999.- | 4,900.- | 4,900.- |
| SL100 07:45-11:10<br>SL105 22:40-00:15 | 23-25 มีนาคม 2568<br>อาทิตย์-อังคาร     | 13,999.- | 15,999.- | 4,900.- | 4,900.- |
| SL100 07:45-11:10<br>SL105 22:40-00:15 | 24-26 มีนาคม 2568<br>จันทร์-พุธ         | 13,999.- | 15,999.- | 4,900.- | 4,900.- |
| SL100 07:45-11:10<br>SL105 22:40-00:15 | 25-27 มีนาคม 2568<br>อังคาร-พฤหัสบดี    | 12,999.- | 14,999.- | 4,900.- | 4,900.- |
| SL100 07:45-11:10<br>SL105 22:40-00:15 | 26-28 มีนาคม 2568<br>พุธ-ศุกร์          | 13,999.- | 15,999.- | 4,900.- | 4,900.- |
| SL100 07:45-11:10<br>SL105 22:40-00:15 | 27-29 มีนาคม 2568<br>พฤหัสบดี-เสาร์     | 13,999.- | 15,999.- | 4,900.- | 4,900.- |
| SL100 07:45-11:10<br>SL105 22:40-00:15 | 28-30 มีนาคม 2568<br>ศุกร์-อาทิตย์      | 14,999.- | 16,999.- | 4,900.- | 4,900.- |
| SL100 07:45-11:10<br>SL105 22:40-00:15 | 29-31 มีนาคม 2568<br>เสาร์-จันทร์       | 14,999.- | 16,999.- | 4,900.- | 4,900.- |
| SL100 07:45-11:10<br>SL105 22:40-00:15 | 30 มี.ค.01 เม.ย. 2568<br>อาทิตย์-อังคาร | 13,999.- | 15,999.- | 4,900.- | 4,900.- |
| SL100 07:45-11:10<br>SL105 22:40-00:15 | 31 มี.ค.02 เม.ย. 2568<br>จันทร์-พุธ     | 13,999.- | 15,999.- | 4,900.- | 4,900.- |
| SL100 07:45-11:10<br>SL105 22:40-00:15 | 01-03 เมษายน 2568<br>อังคาร-พฤหัสบดี    | 12,999.- | 14,999.- | 4,900.- | 4,900.- |
| SL100 07:45-11:10<br>SL105 22:40-00:15 | 02-04 เมษายน 2568<br>พุธ-ศุกร์          | 13,999.- | 15,999.- | 4,900.- | 4,900.- |
| SL100 07:45-11:10<br>SL105 22:40-00:15 | 03-05 เมษายน 2568<br>พฤหัสบดี-เสาร์     | 13,999.- | 15,999.- | 4,900.- | 4,900.- |
| SL100 07:45-11:10<br>SL105 22:40-00:15 | 04-06 เมษายน 2568<br>ศุกร์-อาทิตย์      | 14,999.- | 16,999.- | 4,900.- | 4,900.- |
| SL100 07:45-11:10<br>SL105 22:40-00:15 | 05-07 เมษายน 2568<br>เสาร์-จันทร์       | 15,999.- | 17,999.- | 4,900.- | 4,900.- |
| SL100 07:45-11:10<br>SL105 22:40-00:15 | 06-08 เมษายน 2568<br>อาทิตย์-อังคาร     | 15,999.- | 17,999.- | 4,900.- | 4,900.- |
| SL100 07:45-11:10<br>SL105 22:40-00:15 | 07-09 เมษายน 2568<br>จันทร์-พุธ         | 13,999.- | 15,999.- | 4,900.- | 4,900.- |
| SL100 07:45-11:10<br>SL105 22:40-00:15 | 08-10 เมษายน 2568<br>อังคาร-พฤหัสบดี    | 12,999.- | 14,999.- | 4,900.- | 4,900.- |
| SL100 07:45-11:10<br>SL105 22:40-00:15 | 09-11 เมษายน 2568<br>พุธ-ศุกร์          | 13,999.- | 15,999.- | 4,900.- | 4,900.- |
| SL100 07:45-11:10<br>SL105 22:40-00:15 | 10-12 เมษายน 2568<br>พฤหัสบดี-เสาร์     | 13,999.- | 15,999.- | 4,900.- | 4,900.- |

|  |  |          |          |         |         |
|--|--|----------|----------|---------|---------|
| SL100 07:45-11:10<br>SL105 22:40-00:15 | 11-13 เมษายน 2568<br>ศุกร์-อาทิตย์                   | 15,999.- | 17,999.- | 4,900.- | 4,900.- |
| SL100 07:45-11:10<br>SL105 22:40-00:15 | 12-14 เมษายน 2568<br>(วันสงกรานต์)<br>เสาร์-จันทร์   | 16,999.- | 18,999.- | 4,900.- | 4,900.- |
| SL100 07:45-11:10<br>SL105 22:40-00:15 | 13-15 เมษายน 2568<br>(วันสงกรานต์)<br>อาทิตย์-อังคาร | 16,999.- | 18,999.- | 4,900.- | 4,900.- |
| SL100 07:45-11:10<br>SL105 22:40-00:15 | 14-16 เมษายน 2568<br>(วันสงกรานต์)<br>จันทร์-พุธ     | 15,999.- | 17,999.- | 4,900.- | 4,900.- |
| SL100 07:45-11:10<br>SL105 22:40-00:15 | 15-17 เมษายน 2568<br>อังคาร-พฤหัสบดี                 | 15,999.- | 17,999.- | 4,900.- | 4,900.- |
| SL100 07:45-11:10<br>SL105 22:40-00:15 | 16-18 เมษายน 2568<br>พุธ-ศุกร์                       | 15,999.- | 17,999.- | 4,900.- | 4,900.- |
| SL100 07:45-11:10<br>SL105 22:40-00:15 | 17-19 เมษายน 2568<br>พฤหัสบดี-เสาร์                  | 13,999.- | 15,999.- | 4,900.- | 4,900.- |
| SL100 07:45-11:10<br>SL105 22:40-00:15 | 18-20 เมษายน 2568<br>ศุกร์-อาทิตย์                   | 14,999.- | 16,999.- | 4,900.- | 4,900.- |
| SL100 07:45-11:10<br>SL105 22:40-00:15 | 19-21 เมษายน 2568<br>เสาร์-จันทร์                    | 14,999.- | 16,999.- | 4,900.- | 4,900.- |
| SL100 07:45-11:10<br>SL105 22:40-00:15 | 20-22 เมษายน 2568<br>อาทิตย์-อังคาร                  | 13,999.- | 15,999.- | 4,900.- | 4,900.- |
| SL100 07:45-11:10<br>SL105 22:40-00:15 | 21-23 เมษายน 2568<br>จันทร์-พุธ                      | 13,999.- | 15,999.- | 4,900.- | 4,900.- |
| SL100 07:45-11:10<br>SL105 22:40-00:15 | 22-24 เมษายน 2568<br>อังคาร-พฤหัสบดี                 | 12,999.- | 14,999.- | 4,900.- | 4,900.- |
| SL100 07:45-11:10<br>SL105 22:40-00:15 | 23-25 เมษายน 2568<br>พุธ-ศุกร์                       | 13,999.- | 15,999.- | 4,900.- | 4,900.- |
| SL100 07:45-11:10<br>SL105 22:40-00:15 | 24-26 เมษายน 2568<br>พฤหัสบดี-เสาร์                  | 13,999.- | 15,999.- | 4,900.- | 4,900.- |
| SL100 07:45-11:10<br>SL105 22:40-00:15 | 25-27 เมษายน 2568<br>ศุกร์-อาทิตย์                   | 14,999.- | 16,999.- | 4,900.- | 4,900.- |
| SL100 07:45-11:10<br>SL105 22:40-00:15 | 26-28 เมษายน 2568<br>เสาร์-จันทร์                    | 14,999.- | 16,999.- | 4,900.- | 4,900.- |
| SL100 07:45-11:10<br>SL105 22:40-00:15 | 27-29 เมษายน 2568<br>อาทิตย์-อังคาร                  | 13,999.- | 15,999.- | 4,900.- | 4,900.- |
| SL100 07:45-11:10<br>SL105 22:40-00:15 | 28-30 เมษายน 2568<br>จันทร์-พุธ                      | 13,999.- | 15,999.- | 4,900.- | 4,900.- |

|  |  |          |          |         |         |
|--|--|----------|----------|---------|---------|
| SL100 07:45-11:10<br>SL105 22:40-00:15 | 29 เม.ย.-01 พ.ค. 2568<br>อังคาร-พฤหัสบดี | 12,999.- | 14,999.- | 4,900.- | 4,900.- |
| SL100 07:45-11:10<br>SL105 22:40-00:15 | 30 เม.ย.-02 พ.ค. 2568<br>พุธ-ศุกร์       | 13,999.- | 15,999.- | 4,900.- | 4,900.- |
| SL100 07:45-11:10<br>SL105 22:40-00:15 | 01-03 พฤษภาคม 2568<br>พฤหัสบดี-เสาร์     | 15,999.- | 17,999.- | 4,900.- | 4,900.- |
| SL100 07:45-11:10<br>SL105 22:40-00:15 | 02-04 พฤษภาคม 2568<br>ศุกร์-อาทิตย์      | 15,999.- | 17,999.- | 4,900.- | 4,900.- |
| SL100 07:45-11:10<br>SL105 22:40-00:15 | 03-05 พฤษภาคม 2568<br>เสาร์-จันทร์       | 15,999.- | 17,999.- | 4,900.- | 4,900.- |
| SL100 07:45-11:10<br>SL105 22:40-00:15 | 04-06 พฤษภาคม 2568<br>อาทิตย์-อังคาร     | 15,999.- | 17,999.- | 4,900.- | 4,900.- |
| SL100 07:45-11:10<br>SL105 22:40-00:15 | 05-07 พฤษภาคม 2568<br>จันทร์-พุธ         | 14,999.- | 16,999.- | 4,900.- | 4,900.- |
| SL100 07:45-11:10<br>SL105 22:40-00:15 | 06-08 พฤษภาคม 2568<br>อังคาร-พฤหัสบดี    | 14,999.- | 16,999.- | 4,900.- | 4,900.- |
| SL100 07:45-11:10<br>SL105 22:40-00:15 | 07-09 พฤษภาคม 2568<br>พุธ-ศุกร์          | 14,999.- | 16,999.- | 4,900.- | 4,900.- |
| SL100 07:45-11:10<br>SL105 22:40-00:15 | 08-10 พฤษภาคม 2568<br>พฤหัสบดี-เสาร์     | 14,999.- | 16,999.- | 4,900.- | 4,900.- |
| SL100 07:45-11:10<br>SL105 22:40-00:15 | 09-11 พฤษภาคม 2568<br>ศุกร์-อาทิตย์      | 14,999.- | 16,999.- | 4,900.- | 4,900.- |
| SL100 07:45-11:10<br>SL105 22:40-00:15 | 10-12 พฤษภาคม 2568<br>เสาร์-จันทร์       | 15,999.- | 17,999.- | 4,900.- | 4,900.- |
| SL100 07:45-11:10<br>SL105 22:40-00:15 | 11-13 พฤษภาคม 2568<br>อาทิตย์-อังคาร     | 15,999.- | 17,999.- | 4,900.- | 4,900.- |
| SL100 07:45-11:10<br>SL105 22:40-00:15 | 12-14 พฤษภาคม 2568<br>จันทร์-พุธ         | 15,999.- | 17,999.- | 4,900.- | 4,900.- |
| SL100 07:45-11:10<br>SL105 22:40-00:15 | 13-15 พฤษภาคม 2568<br>อังคาร-พฤหัสบดี    | 12,999.- | 14,999.- | 4,900.- | 4,900.- |
| SL100 07:45-11:10<br>SL105 22:40-00:15 | 14-16 พฤษภาคม 2568<br>พุธ-ศุกร์          | 13,999.- | 15,999.- | 4,900.- | 4,900.- |
| SL100 07:45-11:10<br>SL105 22:40-00:15 | 15-17 พฤษภาคม 2568<br>พฤหัสบดี-เสาร์     | 13,999.- | 15,999.- | 4,900.- | 4,900.- |
| SL100 07:45-11:10<br>SL105 22:40-00:15 | 16-18 พฤษภาคม 2568<br>ศุกร์-อาทิตย์      | 14,999.- | 16,999.- | 4,900.- | 4,900.- |
| SL100 07:45-11:10<br>SL105 22:40-00:15 | 17-19 พฤษภาคม 2568<br>เสาร์-จันทร์       | 14,999.- | 16,999.- | 4,900.- | 4,900.- |
| SL100 07:45-11:10<br>SL105 22:40-00:15 | 18-20 พฤษภาคม 2568<br>อาทิตย์-อังคาร     | 13,999.- | 15,999.- | 4,900.- | 4,900.- |

|  |  |          |          |         |         |
|--|--|----------|----------|---------|---------|
| SL100 07:45-11:10<br>SL105 22:40-00:15 | 19-21 พฤษภาคม 2568<br>จันทร์-พุธ       | 13,999.- | 15,999.- | 4,900.- | 4,900.- |
| SL100 07:45-11:10<br>SL105 22:40-00:15 | 20-22 พฤษภาคม 2568<br>อังคาร-พฤหัสบดี  | 12,999.- | 14,999.- | 4,900.- | 4,900.- |
| SL100 07:45-11:10<br>SL105 22:40-00:15 | 21-23 พฤษภาคม 2568<br>พุธ-ศุกร์        | 13,999.- | 15,999.- | 4,900.- | 4,900.- |
| SL100 07:45-11:10<br>SL105 22:40-00:15 | 22-24 พฤษภาคม 2568<br>พฤหัสบดี-เสาร์   | 13,999.- | 15,999.- | 4,900.- | 4,900.- |
| SL100 07:45-11:10<br>SL105 22:40-00:15 | 23-25 พฤษภาคม 2568<br>ศุกร์-อาทิตย์    | 14,999.- | 16,999.- | 4,900.- | 4,900.- |
| SL100 07:45-11:10<br>SL105 22:40-00:15 | 24-26 พฤษภาคม 2568<br>เสาร์-จันทร์     | 14,999.- | 16,999.- | 4,900.- | 4,900.- |
| SL100 07:45-11:10<br>SL105 22:40-00:15 | 25-27 พฤษภาคม 2568<br>อาทิตย์-อังคาร   | 13,999.- | 15,999.- | 4,900.- | 4,900.- |
| SL100 07:45-11:10<br>SL105 22:40-00:15 | 26-28 พฤษภาคม 2568<br>จันทร์-พุธ       | 13,999.- | 15,999.- | 4,900.- | 4,900.- |
| SL100 07:45-11:10<br>SL105 22:40-00:15 | 27-29 พฤษภาคม 2568<br>อังคาร-พฤหัสบดี  | 12,999.- | 14,999.- | 4,900.- | 4,900.- |
| SL100 07:45-11:10<br>SL105 22:40-00:15 | 28-30 พฤษภาคม 2568<br>พุธ-ศุกร์        | 13,999.- | 15,999.- | 4,900.- | 4,900.- |
| SL100 07:45-11:10<br>SL105 22:40-00:15 | 29-31 พฤษภาคม 2568<br>พฤหัสบดี-เสาร์   | 13,999.- | 15,999.- | 4,900.- | 4,900.- |
| SL100 07:45-11:10<br>SL105 22:40-00:15 | 30 พ.ค.-01 มิ.ย. 2568<br>ศุกร์-อาทิตย์ | 14,999.- | 16,999.- | 4,900.- | 4,900.- |
| SL100 07:45-11:10<br>SL105 22:40-00:15 | 31 พ.ค.-02 มิ.ย. 2568<br>เสาร์-จันทร์  | 14,999.- | 16,999.- | 4,900.- | 4,900.- |

เด็กอายุ 2-11 ปี พักห้อง TWN/DBL เป็นท่านที่ 2 ในห้อง

ราคาเท่าผู้ใหญ่

เด็กอายุ 2-11 ปี พักห้อง TWN/DBL (เด็กไม่มีเตียง) เป็นท่านที่ 3 ในห้อง

ลดราคา 600 บาท

เด็กอายุ 2-11 ปี พักห้อง TRP (เด็กมีเตียง) แบบเสริมเตียง

ลดราคา 300 บาท

มีตัวเครื่องบินแล้วจอยแลนด์

ลดราคา 3,000 บาท

**เงื่อนไขการจอง มัดจำท่านละ 8,000 บาท**

วันแรก กรุงเทพฯ – สิงคโปร์ – Lian Shan Shuang Lin Temple- เมอร์ไลอัน - การ์เด็น บาย

เดอะเบย์ - คลากคีย์ - มาริน่า เบย์ แซน – ชมโชว์ Wonder Full Light (L/D)

04.30 น. คณะพร้อมกันที่สนามบินดอนเมือง อาคารระหว่างประเทศ อาคาร 1 ROW 8 ประตู 7 สายการบิน THAI LION AIR (SL) โดยมีเจ้าหน้าที่ของบริษัทฯ คอยต้อนรับและอำนวยความสะดวกในการเช็คอินเอกสาร และสัมภาระ ค่าทิปไกด์+ค่าทิปคนขับรถเหมาจ่ายท่านละ 1,500 บาทชำระที่สนามบิน(ไม่รวมค่าทิปหัวหน้า

ทัวร์ตามความพึงพอใจ)

07.45 น. **เดินทางสู่ สิงคโปร์ โดยสายการบิน THAI LION AIR (SL) เที่ยวบินที่ SL100 (ไม่มีอาหารและเครื่องดื่ม บริการบนเครื่อง)**

11.10 น. เดินทางถึง สนามบินชางเกี ประเทศสิงคโปร์ ผ่านพิธีการตรวจคนเข้าเมือง จากนั้นนำท่านเดินทางเข้าสู่ตัวเมืองสิงคโปร์ที่มีการจัดผังเมืองอย่างเป็นระเบียบเรียบร้อยและสะอาดสะอ้านจนหลายๆ ท่านต้องทึ่ง (เวลาท่องเที่ยวเร็วกว่าประเทศไทย 1 ชั่วโมง)

**เที่ยง** **🍲 รับประทานอาหารเที่ยง ณ ภัตตาคาร BOON TONG KEE ข้าวมันไก่ชื่อดัง ระดับ 5 ดาว**



ทำท่านขอพรสิ่งศักดิ์สิทธิ์ ณ **วัดชวงหลิน (Lian Shan Shuang Lin Monastery)** เป็นวัดพุทธที่เก่าแก่ที่สุดของประเทศสิงคโปร์ที่ได้รับการขึ้นทะเบียนเป็นมรดกทางประวัติศาสตร์ สร้างขึ้นตั้งแต่ปี ค.ศ. 1898 มีรูปแบบสถาปัตยกรรมที่ยิ่งใหญ่และสวยงามโดยมีต้นแบบจากวัด Xi Chang Shi temple ด้านในมีทางเดินไปตามสวนบอนไซที่มุ่งหน้าไปที่วิหารหลักที่สวยงามทั้ง 3 อาคาร ภายในทางด้านซ้ายจะมีวัด Cheng Huang ซึ่งสร้างขึ้นให้กัษยบาลและเทพต่างๆ โดยมีวิหารหลักที่สร้างขึ้นตั้งแต่ปีค.ศ. 1912 ที่ภายในเต็มไปด้วยควันจากธูป วัดชวงหลินนั้นตั้งอยู่ค่อนข้างไกลจากตัวเมืองด้วยความศรัทธามีคนแวะเวียนเข้ามาจำนวนมาก ส่วนใหญ่ ขอพรเรื่อง โชคลาภ การงาน และบูชาเครื่องราง ของทางวัด

**\*\*\* ข้อมูลสำคัญ !! เครื่องรางศักดิ์สิทธิ์ที่วัดชวงหลินมีชื่อเสียงมากในสิงคโปร์ และในโลกลีโชนีเยล มีกว่า 20 ชนิด เสริมพลังในด้านต่างๆ ทางทีมงานจะส่งข้อมูล วิธี การและขั้นตอนก่อนวันเดินทางและจะบริการพาไปไหว้ และขอพรตามหลักของวัดอย่างถูกต้อง**



นำท่าน ชมเมืองสิงคโปร์ นำท่าน **ถ่ายรูปคู่กับ เมอร์ไลอัน** สัญลักษณ์ของประเทศสิงคโปร์ โดยรูปปั้นครึ่งสิงโตครึ่งปลาที่หันหน้าออกทางอ่าวมาริน่า มีทัศนียภาพที่สวยงาม โดยมีฉากด้านหลังเป็น **“โรงละครเอสเพลนาท”** ซึ่งโดดเด่นด้วยสถาปัตยกรรมคล้ายหนามทุเรียน ชม **ถนนอลิซาเบธวอล์ค** ซึ่งเป็นจุดชมวิวยามเย็นแม่น้ำสิงคโปร์

# ปรับราคา Garden by the bay

## เริ่ม 12 กรกฎาคม 67 เป็นต้นไป

Flower Domes Monet Exhibition + Could Forest

### ราคา ผู้ใหญ่ 1,650 บาท เด็ก 1,260 บาท




จากนั้นเข้าชม **GARDEN BY THE BAY** อีสาระให้ท่านได้ชมการจัดสวนที่ใหญ่ที่สุดบนเกาะสิงคโปร์ ขึ้นชมกับต้นไม้ขนาดพันธุ์ และเป็นศูนย์กลางการพัฒนาอย่างต่อเนื่องแห่งชาติของ Marina Bay บริหารโดยคณะกรรมการอุทยานแห่งชาติสิงคโปร์ นอกจากนี้ยังมีทางเดินลอยฟ้าเชื่อมต่อกับ **Super tree** คู่ที่มีความสูงเข้าด้วยกัน มีไว้สำหรับให้ผู้ที่มาเยือนสามารถมองเห็น สวนจากมุมสูงขึ้น 50 เมตร บนยอดของ Super tree สามารถเห็นทัศนียภาพอันงดงามของอ่าวและสวนโดยรอบ โดยรอบ

(ไม่รวมค่าบัตร SUPERTREE 15 SGD หรือ 405 บาท)



Flower Dome จะเป็นที่จัดแสดงพรรณไม้จากเขตร้อนชื้นแถบเมดิเตอร์เรเนียน มีต้นไม้ตัดยักซ์และปาล์มชวดมากมายให้ได้ถ่ายรูป รวมถึงมีสวนจิ๋วน่ารักๆ ให้เราดูอีกด้วย เหมาะแก่การไปนั่งอ่านหนังสือ นั่งเล่นชิลๆ เพราะในเรือนกระจกจะติดแอร์ให้อากาศเย็นสบาย และมีกลิ่นหอมๆ ของดอกไม้และต้นไม้ฟุ้งกระจายไปทั่ว



Cloud Forest จะมีน้ำตกจำลองขนาดใหญ่ พร้อมด้วยพันธุ์พืชและพันธุ์ไม้ในเขตป่าดิบชื้นมากมาย ในโดมจะออกแบบเป็นทางเดิน โดยเราจะเดินขึ้นลิฟต์ไปชั้นบนสุดแล้วเดินไต่ลงมาจนถึงชั้นล่างที่เป็นป่าหมอกสวยงามมาก

ไม่รวมค่าบัตร Flower Dome และ Cloud Forest

**\*\*\*หากต้องการเข้าชม 2 โดมเพิ่ม 1,650 บาท/ท่าน \*\* โปรดแจ้งก่อนเดินทาง \*\***

ค่า ๑๐ | บริการอาหารค่ำ ณ ภัตตาคาร **SONG FA BUK KUT TEH** กระต๊อบหมุดตั้มยาจีนแสนอร่อย อาหารท้องถิ่นร้านนี้เริ่มต้นตำนานความอร่อยในปี 1966 ก่อตั้งโดย Mr. Yeo Eng Song จนถึงทุกวันนี้ ก็ 50 กว่าปี



จากนั้นนำท่านสู่ **ย่านคลากควีย์ (Clarke Quay)** เป็นย่านท่องเที่ยวเก๋ไก๋มีริมแม่น้ำสิงคโปร์ ซึ่งได้รับความนิยมทั้งสำหรับชาวสิงคโปร์และนักท่องเที่ยวต่าง ภายในย่านแห่งนี้เต็มไปด้วยร้านอาหารหลากหลาย นอกจากนี้ท่านยังสามารถเปิดประสบการณ์กับการเดินทางแสน **นั่งเรือแบบคลาสสิกโบราณที่เป็นเอกลักษณ์ของประเทศสิงคโปร์ หรือที่เรียกว่า Bumboat** ล่องเรือชมสถานที่ไฮไลต์ของสิงคโปร์ และเก็บภาพสวยๆ จากมุมมองแม่น้ำ เช่น เมอร์ไลด์ อ่อน, สะพานเกลียว Helix Bridge, อาคารรูปเรือ มารีน่าเบย์ แชนด์ เป็นต้น จะใช้เวลารอบละประมาณ 40 นาทีด้วยกัน **(ไม่รวมค่าตั๋ว Bumboat ราคา 28 SGD หรือ 760 บาท)**



จากนั้นเดินทางเข้าเยี่ยมชมมารีน่าเบย์แชนด์ **Marina Bay Sands** โรงแรมหรูระดับ 6 ดาว โดยพื้นที่ด้านในประกอบไปด้วยโรงแรม ห้างสรรพสินค้า จุดชมวิว พิพิธภัณฑสถาน คาสีโน และโรงภาพยนตร์ รวมถึงส่วนของ แชนด์สกายพาร์ค ที่เป็นสระว่ายน้ำ **(ไม่รวมค่าขึ้นชมจุดชมวิว SAND SKY PARK57 ราคา 30 SGD หรือประมาณ 810 บาท)**

**20.00 ชมการแสดงโชว์แสง สี เสียงและน้ำ** ที่ใหญ่ที่สุดใน South East Asia กับการแสดงที่มีชื่อว่า **Wonder Full Light** การแสดงนี้ จัดขึ้นที่ลาน



Promenade หน้า Marina Bay Sands เป็นลานที่นั่งหันหน้าออกทางอ่าว Marina

โรงแรมที่พัก HOTEL RE / VALUE THOMSON / IBIS BUDGET SELEGIE ระดับ 3 ดาว หรือเทียบเท่า



วันที่สอง เลือกเที่ยวตาม Option ที่ต้องการ

Option A: Free & Easy (อิสระไม่มีรถและไกด์บริการ) (B/-/-)

Option B: FORT CANNING PARK - UNIVERSAL STUDIO (รวมค่าบัตร) (B/-/-)

เช้า ☉ รับประทานอาหารเช้า ณ ห้องอาหารของโรงแรม

สำหรับ **Option A** → **“FREE & EASY”**  
(B/-/-)

**\*\*\*ไม่มีรถและไกด์บริการ\*\*\***

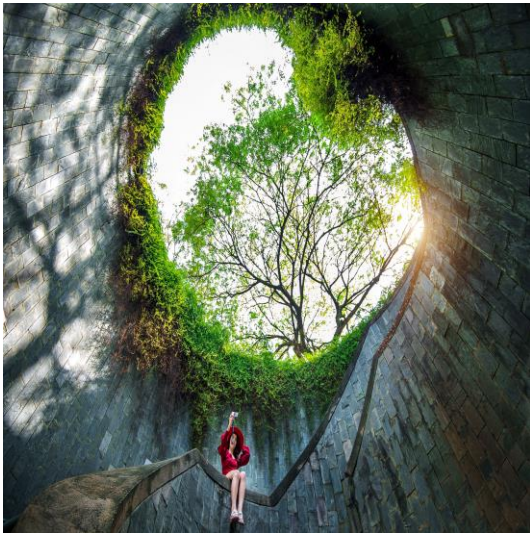
**\*\*อิสระท่องเที่ยวตามอัธยาศัย รับแผนที่และสอบถามข้อมูลการเดินทางจากหัวหน้าทัวร์\*\***

\*\*\*\*\*

สำหรับ Option B → (B/-/-)

FORT CANNING PARK - UNIVERSAL STUDIO (รวมค่าบัตร) –  
SENSORY SCAPE

## \*\*\*มีรถและไกด์บริการ\*\*\*



นำทุกท่านเดินทางไป **FORT CANNING PARK** ถ่ายรูปเช็คอิน มุมมหาชนลง INTRAGRAM ให้เพื่อนๆ อิจฉา และ  
 เล่นเล่นบริเวณสวนสาธารณะที่เป็นป้อมปืนเก่าสมัยสงครามโลก

นำท่านสู่โลกเหนือจินตนาการไปยังดินแดนมหานุกของ **เกาะเซ็นโตซ่า** อาณาจักรความบันเทิงระดับโลก มีไฮนกิจกรรมมากมาย เช่น ไฮนเอาใจนักกิน-ดื่ม-ช้อปปิ้งร้านอาหาร บาร์ คลับที่รอเสิร์ฟอาหารและเครื่องดื่มจากทั่วทุกมุมโลก รวมถึงร้านช้อปปิ้ง ร้านแบรนด์เนมและคอนเสิร์ตโรบินเส้นทางฟลที่ฟวอลด์ ถนนสายที่โดดเด่นที่สุดของรีสอร์ท เวิลด์ เซ็นโตซ่า ให้คุณได้เพลิดเพลินกับการเยี่ยมชมคาสิโนแห่งแรกของประเทศสิงคโปร์ !!



นำท่านสนุกสนานกับ**UNIVERSAL STUDIO (รวมค่าบัตร)**ให้ท่านได้พบกับการแสดงสุดตระการตาและความสุข สนุกไม่รู้จบ ในที่เดียวที่ๆ คุณและครอบครัวจะได้พบและสัมผัสกับประสบการณ์ใหม่ที่โลกยังต้องตะลึง เปิดฉากความสนุกกับยูนิเวอร์แซล สตูดิโอ!! ที่แรกและที่เดียวในภูมิภาคเอเชียตะวันออกเฉียงใต้ กับเครื่องเล่น 24 ชนิดโดย18ชนิด เป็นเครื่องเล่นที่ออกแบบใหม่หรือดัดแปลงเพื่อที่นี่โดยเฉพาะ



**\*\*\* Sea. Aquarium(ยังไม่รวมค่าบัตร)** (โปรดแจ้งและชำระค่าบัตรก่อนเดินทาง **ได้ในราคา ผู้ใหญ่ 1,350 บาท / เด็ก อายุต่ำกว่า 12ปี ราคา 1,190 บาท**) S.E.A. Aquarium เป็นพิพิธภัณฑ์สัตว์น้ำเปิดใหม่ใหญ่ที่สุดในโลกกับ Marine Life Park จัดอันดับให้เป็นอควาเรียมใหญ่สุดในเอเชียตะวันออกเฉียงใต้ ถูกออกแบบให้เป็นอูโมงค์ใต้น้ำ สามารถบรรจุน้ำเค็มได้กว่า 45 ล้านลิตร รวมสัตว์ทะเลกว่า 800 สายพันธุ์ รวบรวมสัตว์น้ำกว่า 100,000 ตัว ตกแต่งด้วยซากปรักหักพังของเรือ ภายในได้จำลองความอุดมสมบูรณ์ของทะเลต่างๆ ทั่วโลก



จากนั้นทำท่านชม SENTOSA SENSORYSCAPE เป็นสถานที่ท่องเที่ยวที่ออกแบบมาเพื่อกระตุ้นประสาทสัมผัสต่างๆ ของผู้เข้าชม โดยใช้แสง สี เสียง กลิ่น และการสัมผัสในรูปแบบต่างๆ เพื่อสร้างประสบการณ์ที่ไม่เหมือนใคร สถานที่นี้เป็นที่รู้จักในด้านการนำเสนอศิลปะและการออกแบบที่ผสมผสานเทคโนโลยีล้ำสมัยเข้ากับการสร้างสรรค์ทางศิลปะ ทำให้ผู้เข้าชมสามารถสัมผัสกับบรรยากาศที่เต็มไปด้วยความรู้สึกและความประทับใจในทุกรายละเอียด

**\*\*อิสระอาหารกลางวันและอาหารค่ำเพื่อความสะดวกในการท่องเที่ยว\*\***

จากนั้นนำท่านเดินทางกลับโรงแรมเพื่อพักผ่อนตามอัธยาศัย

**หากท่านใดสนใจบัตร HALLOWEEN HORROR NIGHT USS 2024**

โปรดเช็ควันที่เปิดให้แบนเนอร์ (บัตรไม่รวมกับบัตรปกติได้ ต้องต่างหาก) เปิดให้เล่น 19.15 – Peak เปิดเวลา 19.15

Universal Studios Singapore HALLOWEEN HORROR NIGHTS 12

**HALLOWEEN HORROR NIGHT USS 2024**  
วันที่ 27 SEP - 2 NOV

| Category | Price (THB) | Dates  |
|----------|-------------|--|
| NON-PEAK | 2,290 THB   | SEPTEMBER 27,28<br>OCTOBER 3,10,17,24                  |
| PEAK     | 2,590 THB   | OCTOBER 4,5,11,12,18<br>19,25,26,30,31<br>NOVEMBER 1,2 |

UNIVERSAL STUDIOS SINGAPORE HALLOWEEN HORROR NIGHTS' TICKET  
SGD5 HALLOWEEN HORROR NIGHTS F&B VOUCHER / SGD5 HALLOWEEN HORROR NIGHTS RETAIL VOUCHER

Superb HOLIDAYS

ราคาและเข้าเล่นได้ทั้งด้านล่างสามารถใช้ Universal ซื้อมั้ย Non-Peak ตั้งแต่เวลา 00.30 น. ให้เล่นตั้งแต่ - 01.30 น.

วันที่สาม Yue Hai Ching Temple-วัดพระเขี้ยวแก้ว – ท่านช้อปปิ้งย่านถนนออร์ชาร์ด - THE JEWEL CHANGI - กรุงเทพฯ (B/-/-)

เช้า ๑๐ รับประทานอาหารเช้า ณ ห้องอาหารของโรงแรม



นำท่าน ขอพรที่ วัดเยี่ยไห่ซิง วัดลัทธิเต๋าที่เก่าแก่ที่สุดในสิงคโปร์ ขึ้นชื่อในเรื่องการขอพรความรักจนได้รับการขนานนามว่า “The Love Temple” แสดงให้เห็นว่าชาวสิงคโปร์จะมาวัดนี้เพื่อขอเรื่องความรักคู่ครองกันเป็นส่วนใหญ่ วิธีการไหว้ขอพรนำด้ายสีแดงไปคล้องไว้ที่องค์เทพเจ้า “Elder of Moon” นอกจากนี้ในวัดยังมีเทพเจ้าอื่นๆ ให้ได้ทำการอธิษฐานขอพรอีก เช่น เทพเกี่ยวกับการขอบุตร และเทพเกี่ยวกับการขอเรื่องความสำเร็จในด้านการศึกษา เป็นที่น่าสังเกตว่าในวัดจะมีศาลเจ้า 2 ห้องสร้างเหมือนกันเหมือนเป็นคู่แฝดหรือคู่รักเลย จุดสังเกตอีกอย่างคือในวัดจะมีชุดกระดาดาสีเป็นชุดแต่งงานของผู้ชายและผู้หญิงแขวนอยู่เป็นคู่

\*\*\* ข้อมูลสำคัญ !! วิธีการไหว้แบบคร่าว ๆ (แบบละเอียดทีมงานจะส่งให้และพาไปไหว้อีกครั้งนะครับ)

1.รับรูปจากจุดด้านใน ไหว้ 3 จุดจากด้านนอก

\*\*\*วิธีการไหว้ขอพร : จุดรูปทั้ง 9 ดอก ที่เดียวเลย\*\*\*

รูป 3 ดอก : ขอเรื่องการทำงานหรือการศึกษา

รูป 3 ดอก : ขอเรื่องสุขภาพและความปลอดภัย

รูป 3 ดอก : ขอเรื่องความรักและขอบุตรขอลูก

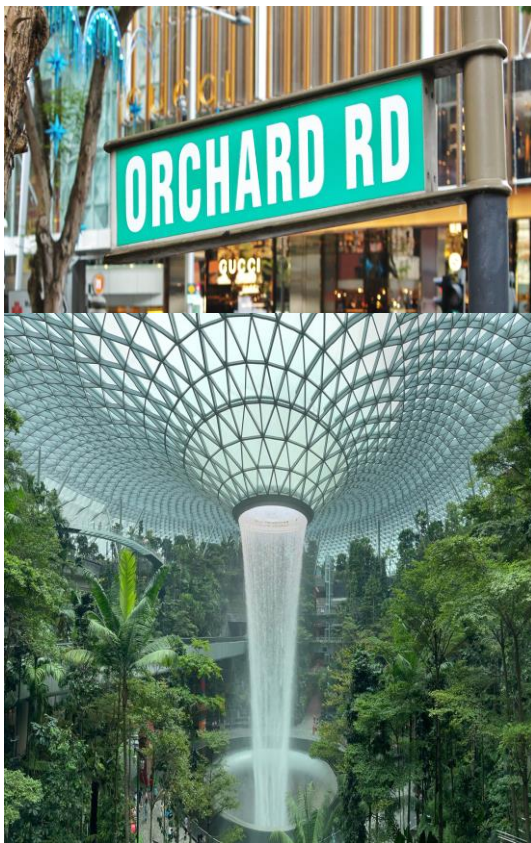
2.รับเครื่องไหว้/ทำบุญตามศรัทธา นำด้ายสีแดงไปคล้องไว้ที่องค์เทพเจ้า "Elder of Moon" และให้นำเงินใส่ซองไว้ที่ฐานองค์เทพเจ้า หลังจากนั้นขอพร หรือเนื้อคู่

3.เวลาขอพระบุคลิกขณะให้ชัดไปเลย เช่น อายุมากกว่า เป็นคนสิงคโปร์ ฯลฯ และให้ขอเจอภายใน 90 วัน หากมี Ref. ให้พกไปด้วย

\*\*\*\* ได้แล้วกลับมาขอบคุณท่านอีกครั้งนะครับ \*\*\*\*



**นำท่าน ชมวัดพระเขี้ยวแก้ว (Buddha Tooth Relic Temple)** สร้างขึ้นเพื่อเป็นที่ประดิษฐานพระเขี้ยวแก้ว ของพระพุทธเจ้า วัดพระพุทธศาสนาแห่งนี้สร้าง สถาปัตยกรรม สมัยราชวงศ์ถัง วางศิลาฤกษ์ เมื่อวันที่ 1 มีนาคม 2005 ค่าใช้จ่ายในการก่อสร้างทั้งหมดราว 62 ล้านดอลลาร์สิงคโปร์ (ประมาณ 1500 ล้านบาท) ชั้นล่างเป็นห้องโถงใหญ่ใช้ประกอบศาสนพิธี ชั้น 2-3 เป็นพิพิธภัณฑ์และห้องหนังสือ ชั้น 4 เป็นที่ประดิษฐานพระเขี้ยวแก้ว (ห้ามถ่ายภาพ) ถัดจากวัดพระเขี้ยวแก้ว ใกล้ๆกันยังมีวัดแขกชื่อว่า วัดศรีมารี อัมมันต์ (Sri Mariamman Temple) วัดแห่งนี้สร้างขึ้นเพื่อถวายเจ้าแม่มารี อัมมันต์ ซึ่งเป็นที่เลื่องลือกันว่าเจ้าแม่องค์นี้มีความศักดิ์สิทธิ์ในเรื่องการรักษาอาการเจ็บป่วยและโรคภัยต่าง ๆ



**รถโค้ชนำท่านช้อปปิ้งย่านถนนออร์ชาร์ด** สินค้าแบรนด์เนม รุ่นใหม่ล่าสุด จะถูกนำมาวางขายตามห้างสรรพสินค้า ที่ตั้งอยู่บนถนนสายนี้เป็นแห่งแรก เพราะว่าสิงคโปร์มีท่าเรือและเรือสินค้าทุกลำจะ ต้องมาผ่านที่ ท่าเรือของสิงคโปร์นี้เสมอ ถนนออร์ชาร์ดจัดได้ว่าเป็นแหล่งช้อปปิ้งระดับโลก เพราะว่ามี ศูนย์การค้า ร้านค้า และโรงแรมชั้นดีมากมายตั้งอยู่เรียงราย สองฝั่งถนน อาทิเช่น ห้าง TAKASHIMAYA, ISETAN, TANG และอื่นๆอีกมากมาย

\*\*\* (อิสระ อาหารเที่ยงเพื่อความสะดวกในการช้อปปิ้ง) \*\*\*

ได้เวลาสมควรเดินทางสู่สนามบินชางเกี **พิเศษ !! ท่านสามารถชม THE JEWEL CHANGI** ตั้งอยู่ใจกลางท่าอากาศยานชางเกี เกิดจากความร่วมมือของ Changi Airport Group และ CapitalLand Mall Asia โดยวางคอน

เซ็ปตี้ให้ที่นี่เป็นทั้งศูนย์กลางแห่งการบินเทอร์มินอลแห่งนี้ THE JEWEL ถูกออกแบบมาให้เป็นโดมกระจกขนาดใหญ่ มีพื้นที่ทั้งหมดราว ๆ 134,000 ตารางเมตร แบ่งเป็นชั้นเหนือพื้นดิน 5 ชั้น และชั้นใต้ดิน 5 ชั้น สามารถเชื่อมต่อไปยังเทอร์มินอล 1-3 ได้ โดยจุดกึ่งกลางสุดของอาคารจะอลังการด้วยน้ำตกยักษ์ (Rain Vortex) สูงราว ๆ 40 เมตร จะมีน้ำไหลพรั่งพลลงมาจากเพดาน สู่อ่างน้ำวนขนาดใหญ่ด้านล่าง

22.40 น. ออกเดินทางสู่สนามบินดอนเมือง โดยสายการบิน THAI LION AIR (SL) **เที่ยวบินที่ SL105** (ไม่มีอาหารและเครื่องดื่มบริการบนเครื่อง)

00.15 น. เดินทางกลับถึงสนามบินดอนเมือง โดยสวัสดิภาพ พร้อมความประทับใจ

**หมายเหตุ** โปรแกรมการเดินทางอาจเปลี่ยนแปลงตามความเหมาะสม บริษัทฯ ขอสงวนสิทธิ์ในการปรับเปลี่ยนราคา หากมีการปรับขึ้นของภาษีน้ำมันของสายบินหรือการเปลี่ยนแปลงกฎการเข้าประเทศที่มีค่าใช้จ่ายเพิ่มเติมรวมถึงการปรับเพิ่มราคาค่าบัตรเข้าชมสถานที่ท่องเที่ยว (ตามประกาศของสถานที่ท่องเที่ยวนั้น ๆ หลังการจองทัวร์)

**\*\*สำคัญมาก \*\***

❖ หากเคยเข้าสิงคโปร์ด้วยชื่อเก่าหรือเคยถูกปฏิเสธการเดินทางเข้าสิงคโปร์ ต้องแจ้งให้ทราบก่อนลงทะเบียน

**หากท่านสนใจตัดกรุ๊ปหรือทำกรุ๊ปเหมา กรุณาติดต่อผ่าน AGENCY**

**\*พีเรียดราคาโปรโมชั่น 12,999.- ไม่สามารถตัดกรุ๊ปเหมาได้ \***

**\*\*\* เมื่อชำระค่ามัดจำแล้วถือว่ารับทราบเงื่อนไขการจองทัวร์ทุกประการ \*\*\***  
**พร้อมส่งสำเนาหน้าพาสปอร์ตให้เจ้าหน้าที่จองทัวร์ / ส่วนที่เหลือจ่ายก่อนเดินทาง 15 วัน**  
**\*\*\* กรุณาตรวจสอบพาสปอร์ต ต้องมีอายุใช้งานเหลือไม่น้อยกว่า 6 เดือน นับจากวันเดินทาง\*\*\***

**อัตรานี้รวม**

- ❖ **รวมสัมภาระโหลดใต้ท้องเครื่อง 20 กก. + สัมภาระถือขึ้นเครื่อง 7 กก.**
- ❖ **ตั๋วเครื่องบินและภาษีน้ำมันตามรายการ ชั้นประหยัด ไป/กลับตามกำหนดการของคณะทัวร์**
- ❖ **ค่ารถโค้ชปรับอากาศบริการตลอดการเดินทางตามรายการทัวร์**
- ❖ **ค่าอาหาร และเครื่องดื่มที่ระบุไว้ในรายการ**
- ❖ **ค่าที่พัก 2 คืนพักห้องละ 2-3 ท่าน**
- ❖ **ค่าบริการเข้าชมสถานที่ท่องเที่ยวต่าง ๆ ตามรายการที่ได้ระบุไว้**
- ❖ **ค่าประกันอุบัติเหตุในการเดินทาง 1,000,000 บาท (ขึ้นอยู่กับเงื่อนไขของกรมธรรม์เฉพาะเหตุการณ์ที่เกิดขึ้นระหว่างวันเดินทางเท่านั้นโดยจะต้องใช้ใบรับรองแพทย์และใบเสร็จรับเงินในการเบิก)**

**อัตรานี้ไม่รวม**

- ❖ **ค่าทิปไกด์+ค่าทิปคนขับรถ+ค่าทัวร์ส่วนที่เหลือ ท่านละ 1,500 บาทเก็บที่สนามบิน ณ วันเดินทาง (ไม่รวมค่าทิปหัวหน้าทัวร์ตามความพึงพอใจ)**

- ❖ ค่าใช้จ่ายอื่นๆ เพิ่มเติมในกรณีที่ท่านติด COVID-19 ระหว่างเดินทาง เช่นค่าโรงแรม ค่าตรวจต่างๆ ค่าเลื่อนตัว โดยประกันจะ COVER ค่าใช้จ่ายที่เกิดขึ้นที่โรงพยาบาลเท่านั้น
- ❖ ค่าทำหนังสือเดินทางไทย และค่าธรรมเนียมสำหรับผู้ถือพาสปอร์ตต่างชาติ
- ❖ ค่าอาหาร และเครื่องดื่มที่ไม่ได้ระบุไว้ในรายการ
- ❖ ค่าใช้จ่ายอื่นๆ ที่มีได้ระบุไว้ในรายการ เช่น ค่าซักรีด โทรศัพท์ ค่ามินิบาร์ ฯลฯ
- ❖ ภาษีมูลค่าเพิ่ม 7% และภาษี ณ ที่จ่าย 3%

#### เงื่อนไขในการยกเลิกทัวร์

- ❖ ยกเลิกก่อนการเดินทาง 45 วัน ขึ้นไป คืนค่าใช้จ่ายเต็มจำนวน
- ❖ ยกเลิกการเดินทาง 15 - 44 วัน สงวนสิทธิ์ยึดค่าใช้จ่ายที่ชำระมาทั้งหมด
- ❖ ยกเลิกก่อนเดินทาง น้อยกว่า 15 วัน สงวนสิทธิ์ยึดค่าทัวร์เต็มจำนวนหรือทั้งหมดที่ชำระมา
- ❖ กรณีมีเหตุยกเลิกทัวร์ โดยไม่ใช่ความผิดพลาดของบริษัททัวร์ เช่น เกิดจากสายการบิน ภัยธรรมชาติ หรือเหตุการณ์ต่างๆ แนวทางปฏิบัติจะเป็นไปตามสายการบิน
- ❖ กรณีเป็นวันหยุดเทศกาล วันหยุดนักขัตฤกษ์ วันหยุดยาว เนื่องจากเงื่อนไขการชำระเงินกับสายการบินและโรงแรมที่ต่างประเทศ ทำให้ไม่สามารถคืนค่าใช้จ่ายใดๆที่ชำระมาได้
- ❖ แนวทางปฏิบัติเป็นไปตาม พรบ.ธุรกิจนำเที่ยว ทุกประการ

#### เอกสารที่ใช้ในการเดินทาง \*\*\* สำคัญมาก \*\*\*

- ❖ หนังสือเดินทางที่มีวันกำหนดอายุใช้งานเหลือไม่น้อยกว่า 6 เดือน หรือ 181 วัน นับจากวันที่จะออกเดินทาง

#### เงื่อนไขการจองทัวร์

หากไม่ได้ร่วมบริการทานอาหาร หรือค่าตัวเข้าชมใดๆ ในกรณีจอยทัวร์ไม่สามารถคืนเงินได้ เนื่องจากค่าบริการที่ต่างประเทศเป็นแบบเหมาจ่าย

1. เนื่องจากตัวเครื่องบินต้องเดินทางตามวันที่ ที่ระบุบนหน้าตั๋วเท่านั้น จึงไม่สามารถยกเลิก หรือเปลี่ยนแปลงการเดินทางใดๆ ทั้งสิ้น ถ้ากรณียกเลิก หรือเปลี่ยนแปลงการเดินทาง ทางบริษัทฯ ขอสงวนสิทธิ์ในการคืนเงินทั้งหมดหรือบางส่วนให้กับท่าน
2. กรณีที่กองตรวจคนเข้าเมืองทั้งที่กรุงเทพฯ และในต่างประเทศปฏิเสธมิให้เดินทางออกหรือเข้าประเทศที่บริษัทฯ ระบุในรายการเดินทาง บริษัทฯ ขอสงวนสิทธิ์ไม่คืนค่าบริการไม่ว่ากรณีใด ๆ
3. ทางบริษัทฯ จะไม่รับผิดชอบใดๆ ทั้งสิ้น หากท่านใช้บริการของทางบริษัทฯ ไม่ครบ อาทิ ไม่เที่ยวบางรายการ, ไม่ทานอาหารบางมื้อ เพราะค่าใช้จ่ายทุกอย่าง ทางบริษัทฯ ได้ชำระค่าใช้จ่ายให้ตัวแทนต่างประเทศแบบเหมาขาด
4. ค่าทัวร์เป็นแบบเหมาจ่ายกับบริษัททัวร์ในต่างประเทศ ไม่สามารถคืนเงินค่าทัวร์ในทุกกรณี
5. ทางบริษัทฯ จะไม่รับผิดชอบใดๆ ทั้งสิ้น หากเกิดสิ่งของสูญหายจากการโจรกรรม และ/หรือ เกิดอุบัติเหตุที่เกิดจากความประมาทของตัวนักท่องเที่ยวเอง
6. เมื่อท่านตกลงชำระเงินไม่ว่าทั้งหมดหรือบางส่วนกับทางบริษัทฯ ทางบริษัทฯ จะถือว่าท่านได้ยอมรับในเงื่อนไขข้อตกลงต่างๆ ที่ได้ระบุไว้แล้วทั้งหมด

7. ผู้เดินทางจะต้องตรวจสอบสถานะของVisa ด้วยตนเอง เช่นการต่ออายุ หรือ การทำRe-Entry หรือ สิทธิ หน้าที่ต่าง ๆ หากมีเหตุหรือเกิดผลกระทบใดๆไม่ว่าในกรณีใดเกี่ยวกับ Visa ของท่าน ทางบริษัทจะไม่รับผิดชอบในทุกกรณี

#### หมายเหตุ

❖ หากกรุ๊ปยกเลิกจากจำนวนผู้เดินทางไม่ถึงกำหนด คืนเงินเต็มจำนวน

❖ กรุ๊ปคอนเฟิร์มเดินทาง 10 ท่านขึ้นไป // 15 ท่าน มีหัวหน้าทัวร์เดินทางไปด้วยจากเมืองไทย

- ❖ หากมีเหตุสุดวิสัยอันเกิดจากประกาศสถานการณ์ฉุกเฉินต่างๆ ทำให้เดินทางไม่ได้ อ้างอิงตาม พรบ. ฉุกเฉินนำเที่ยว หักค่าใช้จ่ายที่เกิดขึ้นจริงโดยมีใบเสร็จยืนยันกับลูกค้า
  - ❖ ตัวเครื่องบินเป็นแบบกรุ๊ปคณะ ไม่สามารถเลือกหรือล็อกที่นั่งได้ ที่นั่งอาจจะไม่ติดกัน ซึ่งเป็นไปตามเงื่อนไขของสายการบิน
  - ❖ **เรื่องห้องพักช่วงเทศกาล** ห้องพักรับลูกค้าระดับตอนจองทัวร์ ทางบริษัทจะ Request ให้ทางโรงแรมตามชั้นตอน ในบางครั้งโรงแรมอาจเปลี่ยนชนิดห้องพักของลูกค้า ณ วันเข้าพัก แต่ทางบริษัทยืนยันว่าจะเพียงพอต่อจำนวนลูกค้า เช่น Request สำหรับเตียง Double Bed หากห้องไม่พอ อาจจะเป็นห้อง TWN ชย็บเตียงให้ชิดกัน Request สำหรับเตียง Triple Bed หากห้องไม่พอ จะจัดให้เป็น 2ห้อง ตามเงื่อนไขของโรงแรมที่จอง
  - ❖ บริษัทฯ ขอสงวนสิทธิ์ที่จะเปลี่ยนแปลงรายละเอียดบางประการในทัวร์นี้ เมื่อเกิดเหตุจำเป็นสุดวิสัยจนไม่อาจแก้ไขได้ และจะไม่รับผิดชอบใดๆ ในกรณีที่สูญหาย สูญเสียหรือได้รับบาดเจ็บที่นอกเหนือความรับผิดชอบของหัวหน้าทัวร์และเหตุสุดวิสัยบางประการ เช่น การนัดหยุดงาน ภัยธรรมชาติ การจลาจล ต่างๆ เนื่องจากรายการทัวร์นี้เป็นแบบเหมาจ่ายเบ็ดเสร็จ หากท่านสละสิทธิ์การใช้บริการใดๆ ตามรายการ หรือถูกปฏิเสธการเข้าประเทศไม่ว่าในกรณีใดก็ตาม ทางบริษัทฯ ขอสงวนสิทธิ์ไม่คืนเงินในทุกกรณี
  - ❖ บริษัทฯ มีสิทธิ์ที่จะเปลี่ยนแปลงหรือสับเปลี่ยนรายการได้ตามความเหมาะสมบริษัทขอสงวนสิทธิ์ที่จะเลื่อนการเดินทางในกรณีที่ผู้ร่วมคณะไม่ถึง 9 ท่าน การไม่รับประทานอาหารเช้าไม่เที่ยวตามรายการ ไม่สามารถขอหักค่าบริการคืนได้ เพราะการชำระค่าทัวร์เป็นไปในลักษณะเหมาจ่าย เมื่อท่านได้ชำระเงินมัดจำหรือทั้งหมด ไม่ว่าจะเป็นการชำระผ่านตัวแทนของบริษัทฯ หรือชำระโดยตรงกับทางบริษัทฯ ทางบริษัทฯ จะขอถือว่าท่านรับทราบและยอมรับในเงื่อนไขต่างๆ
- บริษัทฯ ไม่รับผิดชอบต่อค่าเสียหายในเหตุการณ์ที่เกิดจากสายการบิน **ไฟล์ทยกเลิกโดยมีประกาศจากสายการบิน** ภัยธรรมชาติ ปฏิบัติและอื่นๆที่อยู่นอกเหนือการควบคุมของทางบริษัทฯ หรือค่าใช้จ่ายเพิ่มเติมที่เกิดขึ้นทางตรงหรือทางอ้อม เช่น การเจ็บป่วย, การถูกทำร้าย, การสูญหาย, ความล่าช้า หรือจากอุบัติเหตุต่างๆ