



SAWASDEE THAILAND TRAVEL

99/19 หมู่ที่ 4 ตำบลลำโพ อำเภอบางบัวทอง จังหวัดนนทบุรี 11110

License No. 14/02944

Tel: 097-105-0466

Email: sawasdeethailandtravel@gmail.com

LINE: sawasdeetravel



อิตาลี-สวิส

7 วัน
4 คืน

รายการครบรอบ 16 ปี

เทือกเขาโดโลไมต์

ทะเลสาบเบรียส

ราคาเริ่มต้น

59,900

รายละเอียดเพิ่มเติมในโปรแกรมทัวร์

เวนิสเมตรัส - เกาะเวนิส - อุทยานเทือกเขาโดโลไมต์
ทะเลสาบมิซูร์น่า - ทะเลสาบเบรียส - ออร์ติเซ่
โบลซาโน - มิวสิค กรีนเดิลวัล - เลาเทอร์บรุนเนิน
อินเทอร์ลาเก้น - รถไฟสายโรแมนติก ZB
แองเกิลบอร์ก - ลูเซิร์น - น้ำตกไรน์ - ซูริก

เดินทางปี 2024

17-23 ต.ค./18-24 ต.ค./19-25 ต.ค.
1-7 พ.ย./2-8 พ.ย./5-11 พ.ย./6-12 พ.ย.
7-13 พ.ย./8-14 พ.ย./9-15 พ.ย./
13-19 พ.ย./14-20 พ.ย./15-21 พ.ย.

Newyear 28 ธ.ค. 67 - 3 ม.ค.68

อิตาลี-สวิส 7 วัน 4 คืน

รายการครบรอบ 16 ปี

ราคาเริ่มต้น **59,900**

รายการเพิ่มเติมในโปรแกรมทัวร์

เวนิสเมเตร์ - เกาะเวนิส - อุทยานเทือกเขาโดโลไมต์
ทะเลสาบมิซูรีน่า - ทะเลสาบเบรียส - ออร์ติเซ่
โบลซาโน - มิลาน กรินเดลวัลท์ - เลาเทอร์บรุนเนิน
อินเทอร์ลาเก้น - รถไฟสายโรแมนติค ZB
แองเกิลเบอร์ก - ลูเซิร์น - น้ำตกไรน์ - ซูริค

เดินทางปี 2024
17-23 ต.ค./18-24 ต.ค./19-25 ต.ค.
1-7 พ.ย./2-8 พ.ย./5-11 พ.ย./6-12 พ.ย.
7-13 พ.ย./8-14 พ.ย./9-15 พ.ย./
13-19 พ.ย./14-20 พ.ย./15-21 พ.ย.
Newyear 28 ต.ค. 67 - 3 ม.ค.68

อิตาลี-สวิตเซอร์แลนด์ 7 วัน 4 คืน

เวนิสเมเตร์ - เกาะเวนิส - อุทยานเทือกเขาโดโลไมต์ - ทะเลสาบมิซูรีน่า - ทะเลสาบเบรียส - ออร์ติเซ่
โบลซาโน - มิลาน กรินเดลวัลท์ - เลาเทอร์บรุนเนิน - อินเทอร์ลาเก้น - รถไฟสายโรแมนติค ZB
แองเกิลเบอร์ก - ลูเซิร์น - น้ำตกไรน์ - ซูริค

- อิสระอาหารบางมื้อเพื่อให้ลูกค้าได้ลิ้มลองอาหารในสิ่งที่ตนเองชอบ มีไกด์แนะนำ
- **OPTIONAL TOUR** เลือกซื้อเพิ่มขึ้นยอดเขาที่ดิลิต (ค่าตัวประมาณ 96 สวิสฟรังก์)

กำหนดการเดินทาง

วันแรกของการเดินทาง

ท่าอากาศยานสุวรรณภูมิ

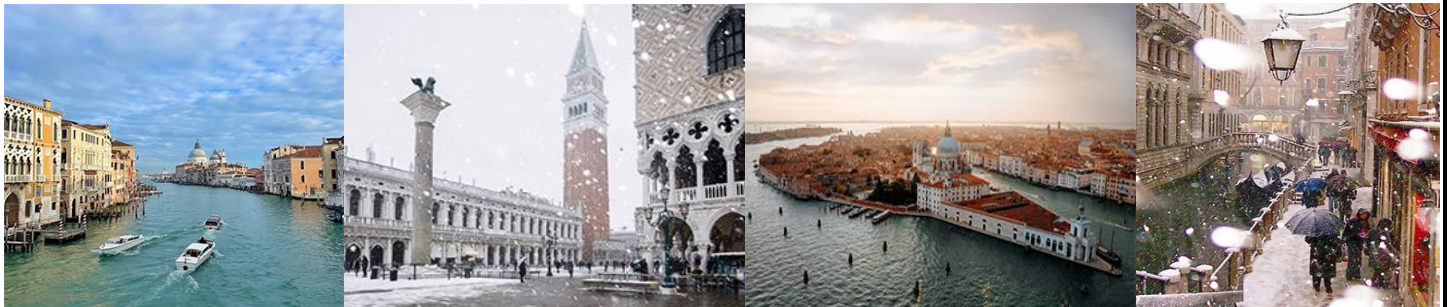
23:00 น. พร้อมกัน ณ สนามบินสุวรรณภูมิ ชั้น 4 เคาน์เตอร์สายการบินเอมิเรตส์ (EK) โดยเจ้าหน้าที่บริษัทฯ คอยให้การต้อนรับพร้อมอำนวยความสะดวกด้านสัมภาระและบัตรที่นั่งขึ้นเครื่อง

วันที่สองของการเดินทาง

ท่าอากาศยานสุวรรณภูมิ - ดูไบ - เวนิส - เกาะเวนิส - เวนิส

02:50 น. ออกเดินทางสู่ เมืองเวนิส (VENICE) ประเทศอิตาลี โดยสายการบินเอมิเรตส์ เที่ยวบินที่ EK377/EK135
..* แวะเปลี่ยนเครื่องที่สนามบินดูไบ 0715-0935 *.*.*

13:25 น. @เวลาท้องถิ่น@ ...เดินทางถึง สนามบินเวนิส (VENICE) ประเทศอิตาลี เมืองสุดโรแมนติกของเหล่าคู่รัก ตั้งอยู่ ณ แคว้นเวเนโต ประเทศอิตาลี อยู่ห่างออกไปในทะเลเอเดรียติก เกิดจากการเชื่อมเกาะเล็กๆ จำนวน 118 เกาะและมีสะพานเชื่อมมากกว่า 400 แห่ง เป็นเมืองที่มีคลองมากที่สุดในโลกด้วยความสวยงามราวกับเป็นภาพที่อยู่ในความฝันได้รับฉายามากมาย ไม่ว่าจะเป็นราชินีแห่งทะเลเอเดรียติก (QUEEN OF THE ADRIATIC) เมืองแห่งสายน้ำ (CITY OF WATER) เมืองแห่งสะพาน (CITY OF BRIDGES) และเมืองแห่งแสงสว่าง (THE CITY OF LIGHT) และองค์กรยูเนสโกยกให้เมืองเวนิส เป็นหนึ่งในเมืองมรดกโลก หลังผ่านพิธีการตรวจคนเข้าเมืองและศุลกากรเรียบร้อยแล้ว...



นำท่านเดินทางสู่ เกาะซานมาร์โค (SAN MARCO) โดยการนั่งเรือ ประมาณ 30 นาที ระหว่างทางท่านจะได้ ชมอนุสาวรีย์ของพระเจ้าวิกเตอร์เอมานูเอลที่ 2 บิดาของชาวอิตาเลียน

อิสระถ่ายภาพคู่กับสะพานถอนหายใจ ที่เชื่อมต่อระหว่าง DOGE PALACE ซึ่งเคยเป็นที่ประทับของเจ้าผู้ครองนครเวนิสในอดีต อีกทั้งยังเป็นศูนย์กลางของการปกครองแคว้นในยุคสมัยนั้น...



ชมจตุรัสซานต์มาร์คโค ที่มีโบสถ์ซานต์มาร์คเป็นฉากหลังสร้างด้วยสถาปัตยกรรมไบแซนไทน์

อิสระเลือกซื้อปิ้งสินค้าพื้นเมืองของเวนิสตามอรัยาคัย เช่น เครื่องแก้วมูราโน่ ต้นตำรับของการเป่าแก้วของชาวมูราโน่ เป็นเอกลักษณ์เฉพาะมาตั้งแต่บรรพชน โดยเครื่องแก้วแต่ละชิ้นมีรูปแบบและคุณภาพเป็นที่ยอมรับจากนักท่องเที่ยวทั่วโลก

หมายเหตุ : ล่องเรือกอนโดล่า *.*.*. ราคาไม่ได้รวมอยู่ในค่าทัวร์ *.*.*. (ใช้เวลาประมาณ 30 นาที ในกรณีน้ำไม่ขึ้นสูงเกินไปและฝนไม่ตก ท่านสามารถแจ้งหัวหน้าทัวร์ ค่าเรือท่านละประมาณ 20.- ยูโร ซึ่งเรือที่ล่ำสามารถนั่งได้ 5-6 ท่าน)



ค่า (บริการ) รับประทานอาหารค่ำ ณ ภัตตาคาร (1)
พิเศษ เมนู สปาเกตตีหมีกดำ + สเต็ก + ไวน์ + พิซซ่า
ที่พัก VENICE MICHELANGELO HOTEL หรือเทียบเท่า

วันที่สามของการเดินทาง เวนิส - เส้นทางอุทยานเทือกเขาโดโลไมต์ - ทะเลสาบมิซูลีนา - ทะเลสาบเบรียส - ออร์ตีเซ่

เช้า (บริการ) รับประทานอาหารเช้า ณ ห้องอาหารของโรงแรม (2)



นำท่านเดินทางข้ามพรมแดนสู่ อุทยานแห่งชาติในเขตเทือกเขาโดโลไมต์ (DOLOMITES) (170 กม.) เขตทิโรลของประเทศอิตาลี แต่ความสวยงามของโดโลไมต์เป็นที่เลื่องลือซึ่งเป็นอุทยานแห่งชาติเพียงแห่งเดียวของอิตาลีที่องค์กรยูเนสโก (UNESCO) รับรองให้เป็นมรดกโลกทางธรรมชาติ



นำท่านเดินทางสู่ ทะเลสาบมิซูลิน่า (MISURINA LAKE) ทะเลสาบที่หลบซ่อนตัวในหุบเขาที่ถือเป็นสถานที่ท่องเที่ยวที่สำคัญในส่วนของอุทยานแห่งชาติในเขตเทือกเขาโดโลไมต์



เที่ยวแห่งนี้มีชื่อเรียกอีกอย่างหนึ่งว่า PRAGER WILDSEE ซึ่งทางองค์กรยูเนสโกจัดเป็นมรดกโลกทางธรรมชาติและติดอันดับทะเลสาบที่สวยงามที่สุดในโลก

เที่ยง *** อีสรอาหารกลางวัน ตามอัธยาศัย *** มีไกด์แนะนำ

บ่าย นำท่านเดินทางสู่ เมืองออร์ตีเซ่ (ORTISEI) (100 กม.) ศูนย์กลางของการท่องเที่ยวในแถบอุทยานแห่งชาติในเขตเทือกเขาโดโลไมต์ เมืองรีสอร์ทเล็กๆ ที่ตั้งอยู่ในหุบเขา DOLOMITES VAL GARDENA โดยมีเทือกเขาต่างๆ อยู่รายล้อม เช่น SECEDA, RESCIESA, ALPE DI SIUSI, MONTE PIZ และ COL DE MESDI ฯลฯ อีสระเดินเล่นถ่ายรูปตามอัธยาศัย ...



จากนั้นนำท่านเดินทางสู่ เมืองโบลซาโน (BOLZANO) (40 กม.) เมืองใหญ่ในเขตเทือกเขาโดโลไมต์

ค่ำ *** อีสรอาหารค่ำ ตามอัธยาศัย *** มีไกด์แนะนำ

ที่พัก HOTEL BALZANO หรือเทียบเท่า

วันที่สี่ของการเดินทาง โบลซาโน - ซานตาแมคคาเรน่า - มิลาน

เช้า (บริการ) รับประทานอาหารเช้า ณ ห้องอาหารของโรงแรม (3)



นำท่าน ชมจัตุรักลางของโบลาซาโน คือ PIAZZA WALTHER ซึ่งเป็นพื้นที่เปิดโล่งที่มีการจัดตลาดและเทศกาลต่างๆ และยังเป็นที่ตั้งโบสถ์สำคัญของเมืองด้วย ...อิสระเลือกซื้อสินค้าตามอัธยาศัย

จากนั้นนำท่าน อิสระเก็บภาพความประทับใจ ณ โบสถ์ซานตาแมดดาเรน่า (SANTA MADDALENA)โบสถ์ที่ถือเป็นจุดชมวิวที่สวยงามและถ่ายรูปมากที่สุดในเขตอุทยานโดโลไมต์ มีวิวทิวทัศน์ที่สวยงามมีฉากหลังเป็นเทือกเขาโอเดิล (ODLES) ***.หมายเหตุ: การเดินขึ้นเนินระยะทางประมาณ 2 กิโลเมตร ***.



เที่ยง *** อิสระอาหารกลางวัน ตามอัธยาศัย *** มีไกด์แนะนำ



บ่าย จากนั้นนำท่านเดินทางสู่ เมืองมิลาน (MILAN) (300 กม.) เมืองสำคัญในภาคเหนือของประเทศอิตาลี ตั้งอยู่ในแคว้นที่รายล้อมาร์ดีเป็นเมืองที่มีชื่อเสียงในด้านแฟชั่นและศิลปะ ซึ่งมิลานถูกจัดให้เป็นเมืองแฟชั่นในลักษณะเดียวกับนิวยอร์ก ปารีส ลอนดอน และโรม

ค่ำ *** อิสระอาหารค่ำ ตามอัธยาศัย *** มีไกด์แนะนำ

ที่พัก IDEA MILAN HOTEL หรือเทียบเท่า

วันที่ทำของการเดินทาง มิลาน - อินเทอร์ลาเก้น - หมู่บ้านกรินเดลวัลท์ - หมู่บ้านเลาเทอร์บรุนเนน - ชุก

เช้า (บริการ) รับประทานอาหารเช้า ณ ห้องอาหารของโรงแรม (4)

นำท่านสู่ ลานจัตุรัสบริเวณมหาวิหารดูโอโม (DUOMO) สัญลักษณ์ที่โดดเด่นที่สุดของเมืองซึ่งมีขนาดใหญ่โตมโหฬาร สร้างขึ้นด้วยหินอ่อนสีขาวในศิลปะแบบโกธิกใช้เวลาสร้างนานกว่า 500 ปี ปัจจุบันเป็นโบสถ์แคธอลิกที่ใหญ่อันดับ 3 ของโลกและเป็นมหาวิหารใหญ่อันดับ 4 ของโลก ...

อิสระให้ท่านเดินเล่นชมเมืองและช้อปปิ้งสินค้าแบรนด์เนม สินค้าพื้นเมือง ของที่ระลึกต่างๆ ตามอัธยาศัย

เที่ยง

*** อีสรอาหารกลางวัน ตามอัธยาศัย *** มีไกด์แนะนำ

บ่าย

นำท่านเดินทางสู่ เมืองอินเทอร์ลาเก้น (INTERLAKEN) (320 กม.) ตั้งอยู่ระหว่างทะเลสาบเบรียนซ์และทูน โดยทะเลสาบสองแห่งมีภาพของยอดเขาจุงเฟราเป็นฉากหลัง อีกทั้งยังเป็นเมืองแห่งการพักผ่อนและสัมผัสบรรยากาศอันบริสุทธิ์ที่ถูกโอบล้อมด้วยภูเขาทุ่งหญ้าและทะเลสาบและสวนผลไม้เป็นเมืองที่ได้ชื่อว่าเป็นเมืองตากอากาศที่มีชื่อเสียงที่สุดแห่งหนึ่งในประเทศสวิตเซอร์แลนด์มีความสวยงามและบรรยากาศที่เงียบสงบและประกอบไปด้วยอาคารโบราณจากยุคศตวรรษที่ 10 ซึ่งส่วนใหญ่เป็นบ้านไม้สไตล์สวิสชาเลต์ ...



นำท่านเดินทางสู่ เมืองกรินเดลวัลท์ (GRINDELWALD) (25 กม.) เมืองเล็กๆ น่ารักที่โอบล้อมไปด้วยขุนเขา มีบ้านเรือนสไตล์สวิสตั้งเรียงรายลดหลั่นตามไหล่เขา สวยงามอย่างมากและจุดเริ่มต้นของเส้นทางที่เรียกว่าเป็นหนึ่งในเส้นทางที่สวยงามที่สุดในสวิตเซอร์แลนด์



นำท่านเดินทางสู่ เมืองเลาเทอร์บรุนเนน (LAUTERBRUNNEN) (20 กม.) เดินเล่นแวะถ่ายรูปกับหมู่บ้านเล็กๆในหุบเขาที่แยกเป็นสองแพ่งเงียบสงบที่ไม่วุ่นวาย โดยมีฉากหลังของหมู่บ้านคือน้ำตกที่มีชื่อเสียงที่สุดว่า สเตาบบาค (STAUBBACH) น้ำตกที่มีความสูง 300 เมตร และเป็นหนึ่งในน้ำตกที่ตกลงมาแบบม้วนเดียวจบที่สูงที่สุดในยุโรป



ค่ำ

(บริการ) รับประทานอาหารค่ำ ณ ภัตตาคาร *** พิเศษ เมนูสวิสฟองดูว์ *** (5)



ที่พัก **ARCADE HOTEL ZUG** หรือเทียบเท่า

วันที่หกของการเดินทาง ชุก - ลูเซิร์น - รถไฟสายโรแมนติก ZB - ยอดเขาทิตลิต - ซูริค - ดูไบ - ประเทศไทย

เช้า (บริการ) รับประทานอาหารเช้า ณ ห้องอาหารของโรงแรม (6)
 นำท่านเดินทางสู่ เมืองลูเซิร์น (LUCERNE) อิสระถ่ายรูปกับอนุสาวรีย์สิงโตหิน (DYING LION OF LUCERNE MONUMENT) สัญลักษณ์ของทหารสวิส และถ่ายรูปกับสะพานไม้โบราณคาเปล (KAPPELLBRUCKE) และทะเลสาบลูเซิร์น (LAKE LUCERNE) ให้ท่านได้อิสระกับการเลือกซื้อสินค้าสวิสฯ เช่น นาฬิกาแบรנדเนมชื่อดังมีดพับ, ช็อคโกแลต ฯลฯ และเดินเล่นถ่ายภาพกับบรรยากาศอันโรแมนติก ...



หลังจากนั้นนำท่านนั่งรถไฟสายโรแมนติก ZB จากเมืองลูเซิร์น (LUCERNE) เพื่อเดินทางสู่ เมืองแองเกลเบิร์ก (ENGELBERG) ระยะเวลาเดินทางประมาณ 45 นาที



*** อิสระให้ท่านซื้อตั๋วขึ้นยอดเขาทิตลิต (ค่าตัวประมาณ 96 สวิสฟรังก์) *** กรุณาสอบถามจากหัวหน้าทัวร์เพิ่มเติม ***



เที่ยง

*** อิสระอาหารกลางวัน ตามอัธยาศัย *** มีไกด์แนะนำ

บ่าย

นำท่านเดินทางสู่ **เมืองชาฟฟ์เฮาเซิน (SCHAFFAUSEN) (120 กม.)** เมืองเล็กๆ อันเงียบสงบแต่เปี่ยมด้วยมนต์เสน่ห์อันดึงดูดตั้งอยู่ทางตอนเหนือของสวิตเซอร์แลนด์ติดกับพรมแดนของเยอรมนี จึงมีชื่อเสียงอย่างมากในเรื่องของวัฒนธรรมที่มีความคล้ายคลึงกับเยอรมนีและบรรยากาศในแบบชนบทของสวิตเซอร์แลนด์ที่เงียบสงบแต่แฝงไว้ด้วยความเก่าแก่โบราณ / **ชมน้ำตกไรน์ (RHEN FALLS)** น้ำตกที่ใหญ่และสวยที่สุดในยุโรป



นำท่านเดินทางสู่ **เมืองซูริค (ZURICH) (55 กม.)** เป็นเมืองที่ใหญ่ที่สุดในสวิตเซอร์แลนด์ตั้งอยู่ท่ามกลางทะเลสาบซูริคซึ่งเป็นทะเลสาบหลักยาว 28 กม. กว้าง 4 กม. และมีแม่น้ำลิมมัตเป็นแม่น้ำที่ใหญ่ที่สุด มีชื่อเสียงระดับโลกและเป็นศูนย์กลางทางธุรกิจ ธนาคาร และวัฒนธรรม เมืองที่มีคุณภาพชีวิตดีที่สุดในโลก และเป็นเมืองที่ร่ำรวยที่สุดในทวีปยุโรป อีกทั้งเป็นเมืองที่มีค่าครองชีพแพงมากที่สุดอันดับ 2 ในสวิตเซอร์แลนด์ตามหลังมาจากเมืองเจนีวา ...

...อิสระชมย่านใจกลางเมืองเก่าแก่ของซูริค ด้วยอาหารเก่าแก่ที่งดงามจากยุคศตวรรษที่ 19 และบนถนนหินกรวดที่คดเคี้ยวก็เป็นที่ตั้งของคาเฟ่ที่ทันสมัย มีร้านค้า และหอศิลป์ ย่านการค้า BAHNHOFSTRASSE เป็นถนนช้อปปิ้งที่หรูหราและมีสินค้าให้เลือกซื้อ最多ในประเทศสวิตเซอร์แลนด์ ...ช้อปปิ้งตามอัธยาศัย...



ค่ำ

*** อิสระอาหารค่ำ ตามอัธยาศัย *** มีไกด์แนะนำ

18:00 น. นำท่านเดินทางสู่ **สนามบิน** เพื่อเดินทางกลับสู่ **ประเทศไทย**

22:15 น. ออกเดินทางกลับสู่ **ประเทศไทย** โดย **สายการบินเอมิเรตส์** เที่ยวบินที่ **EK086/EK372**

วันที่เจ็ดของการเดินทาง

ประเทศไทย

*** แวะเปลี่ยนเครื่องที่เมืองดูไบ 0625-0940 ***

19:15 น. @เวลาท้องถิ่น@เดินทางถึง สนามบินสุวรรณภูมิ สมุทรปราการ ด้วยความสวัสดิ์

หมายเหตุ กำหนดการเดินทางอาจมีการเปลี่ยนแปลงได้เพื่อความเหมาะสม ทั้งนี้ทางบริษัทฯ จะยึดถือความปลอดภัยตลอดจนผลประโยชน์ของคณะผู้เดินทางเป็นสำคัญ

อัตราค่าใช้จ่าย

วันที่เดินทาง	ผู้ใหญ่	เด็กต่ำกว่า 12 กับ 1 ผู้ใหญ่	เด็กต่ำกว่า 12 กับ 2 ผู้ใหญ่ ไม่มีเตียงเสริม	พักเดี่ยวเพิ่ม
25 ก.ย.-1 ต.ค. / 4-10 ต.ค. / 10-16 ต.ค. 11-17 ต.ค. / 17-23 ต.ค. / 18-24 ต.ค. 19-25 ต.ค. / 1-7 พ.ย. / 2-8 พ.ย. 5-11 พ.ย. / 6-12 พ.ย. / 7-13 พ.ย. 8-14 พ.ย. / 9-15 พ.ย. / 13-19 พ.ย. 14-20 พ.ย. / 15-21 พ.ย.			59,900.-	12,000.-
26 ธ.ค. 67 - 1 ม.ค. 68 *NEWYEAR 28 ธ.ค. 67 - 3 ม.ค. 68 *NEWYEAR			79,900.-	16,000.-

อัตราโดยรวม

- ค่าตัวเครื่องบินไป-กลับ (ECONOMY CLASS) ที่ระบุวันเดินทางไป-กลับ เท่านั้น (***) ตัวเครื่องบินไม่สามารถ REFUND เงินคืนได้ ทุกกรณี (***)
- ค่ารถโค้ชปรับอากาศนำเที่ยวตามรายการ
- ค่าห้องพักในโรงแรมที่ระบุตามรายการหรือเทียบเท่า 3***
- ค่าอาหารตามรายการ (อาหารเช้า 4 มื้อ / อาหารอิตาเลียน 1 มื้อ / อาหารสวิสฟองดูร์ 1 มื้อ)
- ค่าล่องเรือไปเกาะเวนิส
- ค่ารถไฟเส้นทางสายโรเมนติก (ZB)
- ค่าประกันภัยอุบัติเหตุ (เท่านั้น) การเดินทางรายบุคคล ในวงเงิน 1,5000,000. บาท
- ค่ามัดคูปอง (ไกด์คนไทย) ของบริษัทฯ ดูแลตลอดการเดินทาง

อัตราไม่รวม

- ค่าธรรมเนียมจัดทำหนังสือเดินทาง , แจ่งเข้าแจ่งออกสำหรับผู้ที่ไม่ได้ถือหนังสือเดินทางของไทย

2. ค่าใช้จ่ายส่วนตัว อาทิเช่น ค่าเครื่องดื่มน้ำที่สั่งพิเศษ, ค่าโทรศัพท์, ค่าซักรีด, ค่าธรรมเนียมหนังสือเดินทาง, ค่าน้ำหนักเกินจากทางสายการบินกำหนดเกินกว่า 30 กก. และมากกว่า 1 ชั้น, ค่ารักษาพยาบาลในกรณีเกิดการเจ็บป่วยจากโรคประจำตัว, ค่ากระเป๋าเดินทางหรือของมีค่าที่สูญหายในระหว่างการเดินทาง เป็นต้น
3. ค่าภาษีมูลค่าเพิ่ม 7% และภาษีหัก ณ ที่จ่าย 3% เฉพาะค่าบริการ 2,000 บาท ในกรณีที่ต้องการใบกำกับภาษี
4. ค่าธรรมเนียมน้ำมันและภาษีสนามบินในกรณีที่สายการบินมีการปรับขึ้นราคา
5. ค่าใช้จ่ายส่วนตัวอื่นๆ เช่น ค่าโทรศัพท์, ค่าซักรีด, มินิบาร์และทีวีช่องพิเศษ ฯลฯ ค่าอาหารและเครื่องดื่มสั่งพิเศษ ค่าบริการพิเศษต่างๆ
6. **ค่าวีซ่าเชงเก้นท่านละ 6,000- บาท** (หากสถานทูตได้กำหนดการยื่นวีซ่าเป็นคณะแล้ว ท่านใดไม่สามารถมาตามกำหนดได้กรณีถ้ามีค่าใช้จ่ายเกิดขึ้น ท่านละ 500.- บาท ลูกค้านี้จะต้องเป็นผู้รับผิดชอบท่านนั้น)
7. **ค่าทิปท่านละ 60 EURO (2,400 บาท)** ชำระพร้อมค่าทัวร์ยอดสุดท้าย

**** กรุณาอ่านเงื่อนไขและหมายเหตุให้ละเอียดทุกข้อเพราะรายการทัวร์ที่ท่านได้รับถือเป็นสัญญาการเดินทาง ระหว่างบริษัท และลูกค้า****

เงื่อนไขการจอง กรุณาจองก่อนล่วงหน้า พร้อมชำระเงินมัดจำ ท่านละ 30,000 บาท + ค่าวีซ่า 6,000 บาท ภายใน 3 วันนับจากวันจอง มิฉะนั้นทางบริษัทฯ ขอสงวนสิทธิ์ที่จะขอรับลูกค้ารายต่อไป

การชำระค่าทัวร์ส่วนที่เหลือ ทางบริษัทฯ ขอเก็บค่าทัวร์ส่วนที่เหลือ 20 วันก่อนการเดินทาง หากท่านไม่ผ่านการอนุมัติวีซ่าหรือยกเลิกการเดินทางโดยเหตุจำเป็นทางบริษัทฯ ขอเก็บเฉพาะค่าใช้จ่ายที่เกิดขึ้นจริง

กรณียกเลิกการเดินทาง

- ยกเลิกการเดินทางเก็บค่าทัวร์เต็มจำนวนทุกกรณี
- กรณียื่นวีซ่าแล้วไม่ได้รับการอนุมัติวีซ่าจากทางสถานทูต (วีซ่าไม่ผ่าน) และท่านได้ชำระค่าทัวร์หรือมัดจำมาแล้วทางบริษัทฯ ขอเก็บเฉพาะค่าใช้จ่ายที่เกิดขึ้นจริง เช่น ค่าวีซ่าและค่าบริการยื่นวีซ่า / ค่ามัดจำตัวเครื่องบิน หรือค่าตัวเครื่องบิน (กรณีออกตัวเครื่องบินแล้ว) / ค่าส่วนต่างกรณีนี้ที่กรุ๊ปออกเดินทางไม่ครบตามจำนวน (สอบถามเพิ่มเติมจากทางบริษัทฯ อีกครั้งหนึ่ง)
- กรณีผู้เดินทางที่เกิดอุบัติเหตุ, เจ็บป่วย, เสียชีวิต จะต้องมีการรับรองแพทย์ตามที่ทางสายการบินให้ระบุข้อความตามเงื่อนไขสายการบินนั้น ๆ เพื่อจะยืนยันกับสายการบินและตัวแทนบริษัทที่ต่างประเทศ (ทั้งนี้ขึ้นอยู่กับดุลพินิจของสายการบินและบริษัทต่างประเทศ) ทั้งนี้ท่านจะต้องเสียค่าใช้จ่ายที่ไม่สามารถเรียกคืนได้คือ ค่าธรรมเนียมในการมัดจำตัว หรือค่าตัวเครื่องบิน (กรณีออกตัวเครื่องบินแล้ว) และค่าธรรมเนียมวีซ่าและค่าบริการยื่นวีซ่ากรณีที่ท่านยื่นวีซ่าแล้ว

หมายเหตุ

- บริษัทฯ สงวนสิทธิ์ในการที่จะไม่รับผิดชอบต่อค่าชดเชยความเสียหาย อันเกิดจากเหตุสุดวิสัยที่ทาง บริษัทฯ ไม่สามารถควบคุมได้ เช่น การนัดหยุดงาน, จลาจล, การล่าช้าหรือยกเลิกของเที่ยวบิน รวมถึงกรณีที่เกิดเหตุฉุกเฉินเข้าเมืองไม่อนุญาตให้เดินทางออกหรือกองตรวจคนเข้าเมืองของแต่ละประเทศไม่อนุญาตให้เข้าเมือง รวมทั้งในกรณีที่ท่านจะใช้หนังสือเดินทางราชการ (เล่มสีน้ำเงิน) เดินทางหากท่านถูกปฏิเสธการเดินทางเข้าหรือออกนอกประเทศใดประเทศหนึ่ง
- บริษัทฯ สงวนสิทธิ์ในการเปลี่ยนแปลงโปรแกรมรายการท่องเที่ยวและเปลี่ยนแปลงอัตราค่าบริการ โดยไม่ต้องแจ้งให้ทราบล่วงหน้า
- เมื่อท่านทำการซื้อโปรแกรมทัวร์ ทางบริษัทฯ จะถือว่าท่านรับทราบและยอมรับเงื่อนไขของหมายเหตุทุกข้อแล้ว ในกรณีที่ลูกค้าต้องออกตัวโดยสารภายในประเทศ ... กรุณาติดต่อเจ้าหน้าที่ของบริษัทฯ ก่อนทุกครั้ง มิฉะนั้นทางบริษัทฯ จะไม่ขอรับผิดชอบค่าใช้จ่ายใดๆ ทั้งสิ้น... โปรแกรม

และรายละเอียดของการเดินทางอาจมีการเปลี่ยนแปลงได้ ทั้งนี้ขึ้นอยู่กับสภาวะอากาศและเหตุสุดวิสัยต่าง ๆ ที่ไม่สามารถคาดการณ์ล่วงหน้าโดยทางบริษัท จะคำนึงถึงผลประโยชน์และความปลอดภัยของผู้ร่วมเดินทางเป็นสำคัญ....

- หลังจากที่มีการจองตั๋วและได้ชำระค่ามัดจำตั๋วหรือทั้งหมดแล้ว ไม่ว่าจะเป็นการชำระผ่านตัวแทนของบริษัทหรือชำระโดยตรงกับทางบริษัท ทางบริษัทจะขอถือว่าท่านรับทราบและยอมรับในเงื่อนไขต่างๆของบริษัท ที่ได้ระบุไว้ทั้งหมด

- นั่งที่ LONG LEG โดยปกติอยู่บริเวณทางออกประตูฉุกเฉิน และผู้ที่จะนั่งต้องมีคุณสมบัติตรงตามที่สายการบินกำหนด เช่น ต้องเป็นผู้ที่มีร่างกายแข็งแรง และช่วยเหลือผู้อื่นได้อย่างรวดเร็วในกรณีที่เครื่องบินมีปัญหา เช่น สามารถเปิดประตูฉุกเฉินได้ (น้ำหนักประมาณ 20 กิโลกรัม) ไม่ใช้ผู้ที่ปัญหาทางด้านสุขภาพและร่างกายและอำนาจในการให้ที่นั่ง LONG LEG ขึ้นอยู่กับทางเจ้าหน้าที่ใช้คอนสายการบิน ตอนเวลาที่เช็คอินเท่านั้น

- กรณีทรัพย์สินส่วนตัวของลูกค้ายสูญหายหรือสูญไ้ระหว่างการเดินทาง ทางบริษัท จะไม่รับผิดชอบใด ๆ ทั้งสิ้น
- กรณีผู้เดินทางไม่สามารถเข้า-ออกเมืองได้ เนื่องจากปลอมแปลงหรือการห้ามของเจ้าหน้าที่ ไม่ว่าจะเหตุผลใดๆก็ตามทางบริษัทของสงวนสิทธิ์ในการ ไม่คืนค่าตั๋วทั้งหมด
- บริษัทฯ ขอสงวนสิทธิ์ยกเลิกการเดินทางก่อนล่วงหน้า 14 วัน ในกรณีที่ไม่สามารถทำวีซ่าได้อย่างน้อย 30 ท่าน (ผู้ใหญ่) และ/หรือผู้ร่วมเดินทางในคณะไม่สามารถผ่านการพิจารณาวีซ่าได้ครบ 30 ท่าน ซึ่งในกรณีนี้ทางบริษัทฯ ยินดีคืนเงินให้ทั้งหมดหักค่าธรรมเนียมวีซ่า หรือจัดหาคณะทัวร์อื่นให้ถ้าต้องการ
- บริษัทฯ ขอสงวนสิทธิ์ในการเปลี่ยนแปลงโปรแกรมรายการท่องเที่ยวและอัตราค่าบริการ โดยไม่ต้องแจ้งให้ทราบล่วงหน้าเนื่องจากรายการทัวร์นี้เป็นแบบเหมาจ่ายเบ็ดเสร็จ หากท่านสละสิทธิ์การใช้บริการใดๆตามรายการ หรือถูกปฏิเสธการเข้าประเทศไม่ว่าในกรณีใดก็ตาม ทางบริษัทฯ ขอสงวนสิทธิ์ไม่คืนเงินในทุกกรณี
- กรณียกเลิกการเดินทางภายหลังจากได้วีซ่าแล้ว ทางบริษัทฯ ขอสงวนสิทธิ์ในการแจ้งสถานทูต เพื่อให้อยู่ในดุลพินิจของสถานทูตเรื่องวีซ่าของท่าน เนื่องจากการขอวีซ่าในแต่ละประเทศ จะถูกบันทึกไว้เป็นสถิติในนามของบริษัทฯ เมื่อท่านได้ชำระเงินมัดจำหรือทั้งหมด ไม่ว่าจะเป็นการชำระผ่านตัวแทนของ บริษัทฯ หรือชำระโดยตรงกับทางบริษัทฯ ทางบริษัทฯ จะขอถือว่าท่านรับทราบและยอมรับในเงื่อนไขต่างๆของเอกสารวีซ่า
- การบิดเบือนข้อเท็จจริงประการใดก็ตาม อาจจะถูกระงับมิให้เดินทางเข้าประเทศในกลุ่มชงกันเป็นการถาวร และถึงแม้ว่าท่านจะถูกปฏิเสธวีซ่า สถานทูตไม่คืนค่าธรรมเนียมที่ได้ชำระไปแล้วและหากต้องการขอยื่นคำร้องใหม่ก็ต้องชำระค่าธรรมเนียมใหม่ทุกครั้ง
- หากสถานทูตมีการสุ่มเรียกสัมภาษณ์บางท่านทางบริษัทฯ ขอความร่วมมือในการเชิญท่านไปสัมภาษณ์ตามนัดหมายและโปรดแต่งกายสุภาพ ทั้งนี้ทางบริษัทฯ จะส่งเจ้าหน้าที่ไปอำนวยความสะดวก และประสานงานตลอดเวลา และหากสถานทูตขอเอกสารเพิ่มเติม ทางบริษัทฯ ใคร่ขอรบกวนท่านจัดส่งเอกสารดังกล่าวเช่นกัน
- ทางบริษัทฯ เป็นแค่ตัวแทนอำนวยความสะดวกในขั้นตอนการยื่นวีซ่า แต่ในการพิจารณาอนุมัติวีซ่าจะอยู่ในดุลพินิจของทางสถานทูตเท่านั้น ซึ่งอาจจะเกิดความไม่สะดวกแก่ท่านได้ทางบริษัทฯ จึงต้องขอภัยมา ณ ที่นี้
- เมื่อท่านทำการซื้อโปรแกรมทัวร์ ทางบริษัทฯ จะถือว่าท่านรับทราบและยอมรับเงื่อนไขของหมายเหตุทุกข้อแล้ว ในกรณีที่ลูกค้าต้องออกตัวโดยสารภายในประเทศกรุณาติดต่อเจ้าหน้าที่ของบริษัทฯก่อนทุกครั้งมิฉะนั้นทางบริษัทฯจะไม่ขอรับผิดชอบค่าใช้จ่ายใดๆทั้งสิ้นโปรแกรมและรายละเอียดของการเดินทางอาจมีการเปลี่ยนแปลงได้ ทั้งนี้ขึ้นอยู่กับสภาวะอากาศ และเหตุวิสัยต่าง ๆ ที่ไม่สามารถคาดการณ์ล่วงหน้าโดยทางบริษัท จะคำนึงถึงผลประโยชน์และ ความปลอดภัยของผู้ร่วมเดินทางเป็นสำคัญ
- บริษัทฯ ขอสงวนสิทธิ์ไม่ขายตั๋วแก่ลูกค้าที่เคยเดินทางแล้วมีความประพฤติไม่น่ารักหรือมีพฤติกรรมเป็นที่รักเกียจของคนส่วนใหญ่ เช่น ไม่รักษาเวลาเลย พุด จาหายบคาย ดื่มสุราบนรถ ก่อเสียงรำคาญรบกวนผู้อื่น เอาแต่ใจตนเองหรือถือว่ามากลุ่มใหญ่แล้วไม่เกรงใจผู้อื่น ชักชวนผู้อื่นให้ก่อความวุ่นวายในทัวร์ ฯลฯ (เพื่อความสุขของผู้เดินทางเป็นส่วนใหญ่)
- บริษัทฯ ขอสงวนสิทธิ์ไม่ขายตั๋วแก่ท่านที่มีครรภ์เกิน 4 เดือน (เพราะอาจเกิดอันตราย / เพื่อความปลอดภัย / เว้นมี ใบรับรองแพทย์) บริษัทฯ ขอสงวนสิทธิ์ในการขายหรือไม่ขายตั๋วแก่ท่านที่มีเด็กทารกอายุต่ำกว่า 2 ขวบ (กรุณาแจ้งบริษัทฯ ก่อนจองตั๋วเพื่อหาข้อสรุปร่วมกัน) ต้องกราบขอภัยท่านเพราะหากเด็กงอแงจะไปรบกวนผู้เดินทางท่านอื่น

- บริษัทฯ ขอสงวนสิทธิ์ในการขาย หรือไม่ขายแก่ท่านที่ต้องใช้รถเข็น (กรุณาแจ้งบริษัทฯ ก่อนซื้อตั๋ว เพื่อหาข้อสรุปร่วมกัน)
- ท่านที่จะออกตัวภายในประเทศ เช่น เชียงใหม่ ภูเก็ต หาดใหญ่ ฯลฯ โปรดแจ้งฝ่ายขายก่อนเพื่อขอคำยืนยันว่าตั๋ววันนั้นๆ ยืนยันการเดินทางหากท่านออกตัวโดยไม่ได้รับการยืนยันจากพนักงานแล้วตั๋ววันนั้นยกเลิก บริษัทฯ ไม่สามารถรับประกันราคาตั๋วจำหน่ายนั้นได้
- ใน 1 วัน คนขับรถจะทำงานและพักผ่อนระหว่างขับรถรวมแล้วไม่เกิน 12 ชม. เช่น เริ่มงาน 08.00 น. ต้องจบงานภายใน 20.00 น. หากมีการเสียเวลาระหว่างวันทุกกรณีโปรแกรมอาจต้องแก้ไขปรับเปลี่ยน - เมื่อท่านจองตั๋วและชำระมัดจำแล้วหมายถึงท่านยอมรับในข้อความและเงื่อนไขที่บริษัทฯ แจ้งแล้วข้างต้น
- หากในขณะของท่านมีผู้ต้องการดูแลพิเศษ นั่งรถเข็น (WHEELCHAIR), เด็ก, ผู้สูงอายุ, มีโรคประจำตัว หรือไม่สะดวก ในการเดินทางท่องเที่ยวในระยะเวลากว่า 4-5 ชั่วโมงติดต่อกัน ท่านและครอบครัวต้องให้การดูแลสมาชิกภายในครอบครัวของท่านเอง เนื่องจากการเดินทางเป็นหมู่คณะ หัวหน้าทัวร์มีความจำเป็นต้องดูแลคณะทัวร์ทั้งหมด

ข้อความซึ่งถือเป็นสาระสำหรับท่านผู้มีเกียรติซึ่งร่วมเดินทาง

ทางบริษัทฯ เป็นตัวแทนในการจัดนำสัมมนา และการเดินทางที่มีความชำนาญ โดยจัดหาโรงแรมที่พัก อาหาร ยานพาหนะ และสถานที่ท่องเที่ยวพร้อมทั้งการสัมมนา ดูงาน เพื่อความสะดวกสบาย และเกิดประโยชน์สูงสุดในการเดินทาง ทั้งนี้ทางบริษัทฯ ไม่สามารถรับประกันอุบัติเหตุหรือความเสียหายที่เกิดจากโรงแรมที่พัก ยานพาหนะ, อันเนื่องมาจากอุบัติเหตุรวมถึงภัยธรรมชาติ, โจรกรรม, วินาศกรรม, อัคคีภัย, การปลงงาน, การจลาจล สงครามการเมือง, การผันผวนของอัตราแลกเปลี่ยนเงินตราต่างประเทศ, การนัดหยุดงาน, ความล่าช้าของเที่ยวบิน, สายการบินเรือ, รถไฟ, พาหนะท้องถิ่น, ตลอดจนการถูกปฏิเสธออกวีซ่าจากกงสุล และ / หรือ ส่วนงานที่เกี่ยวข้องกับสถานเอกอัครราชทูต รวมถึงผู้มีอำนาจทำการแทนประจำประเทศไทย (โดยไม่จำเป็นต้องแสดงเหตุผล เนื่องจากเป็นสิทธิพิเศษทางการทูต) ซึ่งอยู่เหนือการควบคุมของบริษัทฯ หมายรวมถึงในระหว่างการเดินทางท่องเที่ยวทั้งใน หรือ ต่างประเทศ แต่ทางบริษัทฯ มีความคุ้มครอง และประกันอุบัติเหตุตามเงื่อนไขที่บริษัทฯ ที่รับประกันในกรณีที่ผู้ร่วมเดินทางถูกปฏิเสธโดยเจ้าหน้าที่ตรวจคนเข้าเมืองของประเทศไทย และ/หรือ ต่างประเทศ มิให้เดินทางออก หรือ เข้าประเทศ เนื่องมาจากความประพฤติ พฤติกรรมของผู้เดินทาง ไม่ปฏิบัติตามกฎระเบียบด้านการควบคุมโรคติดต่อเฉพาะพื้นที่ที่มีการปลอมแปลงเอกสารเพื่อการเดินทาง รวมถึงมีสิ่งผิดกฎหมาย บริษัทฯ จะไม่คืนค่าใช้จ่ายใดๆ รายละเอียดด้านการเดินทาง อาจมีการเปลี่ยนแปลงได้ตามความจำเป็น หรือเพื่อความเหมาะสมทั้งปวง โดยมีต้องแจ้งให้ทราบล่วงหน้า ทั้งนี้การขอสงวนสิทธิ์ดังกล่าว บริษัทฯ จะยึดถือและคำนึงถึงผลประโยชน์ตลอดจนความปลอดภัยของท่านผู้มีเกียรติ ซึ่งร่วมเดินทางเป็นสำคัญ

“ขอขอบพระคุณทุกท่านที่ได้มอบความไว้วางใจ ให้ทางบริษัทฯ เป็นผู้นำพาการเดินทางในครั้งนี้”