



SAWASDEE THAILAND TRAVEL

99/19 หมู่ที่ 4 ตำบลลำโพ อำเภอบางบัวทอง จังหวัดนนทบุรี 11110

License No. 14/02944

Tel: 097-105-0466 Email: sawasdeethailandtravel@gmail.com LINE: sawasdeetravel

GO1MFM-NX011
GO MACAO

มาเก๊าฮ่องกง

เสริมดวงรำรอย

เปิดทองพระคลังเจ้าแม่กวนอิมฮ่องกง



4 วัน 3 คืน

★★★★★
พัก 5 ดาว

ชั้นสุวรรณหภูมิ
กลับดอนเมือง



โบสถ์เซนต์ปอล



The Venetian



วัดอาม่า



เมนูสุดพิเศษ!! ต้มซ่าฮ่องกง
ห่านย่าง และบุฟเฟต์ชาบูสโด้ฮ่องกง



ราคา 24,900

21-24 ก.พ. 68

- ร่วมพิธียืมเงินเจ้าแม่กวนอิมฮ่องกง
- บูชาเทพเจ้ากวนอูเสริมอำนาจบารมี
- ขอพรเทพเจ้าโชคลาภสายนรก ณ วัดหลินฟ้า
- สัมผัสบรรยากาศลาสเวกัสแห่งเอเชีย The Venetian

มาเก๊า อ่องกง

เสริมดวงร่ำรวย

เปิดทองพระคลังเจ้าแม่กวนอิมฮ่องกง



โบสถ์เซนต์ปอล



The Venetian



วัดอาม่า

4 วัน 3 คืน

 ★★★★★
พัก 5 ดาว

 ขึ้นสุวรรณภูมิ
กลับดอนเมือง

ราคา

24,900

21-24 ก.พ. 68



เมนูสุดพิเศษ!! ต้มช่าฮ่องกง
ห่านย่าง และบุฟเฟ่ต์ชาบูสโตร์ฮ่องกง



- ร่วมพิธีเยี่ยมเงินเจ้าแม่กวนอิมฮ่องกง
- บูชาเทพเจ้ากวนอูเสริมอำนาจบารมี
- ขอพรเทพเจ้าโชคกลางสายนรก ณ วัดหลินฟ้า
- สัมผัสบรรยากาศสาธิตสอวกัสแห่งเอเชีย The Venetian

GO MACAO HONGKONG

มาเก๊า ฮ่องกง เสริมดวงร่ำรวย

เปิดทองพระคลังเจ้าแม่กวนอิมฮ่องฮำ 4 วัน 3 คืน

(พัก 5 ดาว) โดยสายการบิน Air Macau (NX)

วันที่	โปรแกรมทัวร์	เช้า	เที่ยง	เย็น	โรงแรม
1	กรุงเทพฯ (สนามบินสุวรรณภูมิ) – สนามบินนานาชาติ มาเก๊า (NX995 BKK-MFM 10.35-14.25) – ฮ่องกง – ซ้อปั้งเลดี้ มาร์เก็ต		✈	✕	Nina Hotel Tsuen Wan West หรือเทียบเท่า ระดับ 5 ดาว
2	หาดรีพัลส์เบย์ – วัดหลินฟ้า – วัดกวนไท – กระเช้านองปิง 360 – พระใหญ่เกาะลันเตา – ห้างซีตี้เกต เอาท์เล็ต	🕒	🕒	✕	Nina Hotel Tsuen Wan West หรือเทียบเท่า ระดับ 5 ดาว
3	พิธีเยี่ยมเงินเจ้าแม่กวนอิม ณ วัดกวนอิมฮ่องฮำ – โรงงานจิ๋วเวอร์รี่ – ร้านหยก – วัดแชกงหมิว – วัดหวังต้าเซียน – ซ้อปั้งจิมซาจุ่ย	🕒	🕒	✕	Nina Hotel Tsuen Wan West หรือเทียบเท่า ระดับ 5 ดาว
4	มาเก๊า – วัดอามา – วิหารเซนต์ปอล – เซนาโดัสแควร์ – ร้านขนมพื้นเมือง – เวเนเซียน – สนามบินนานาชาติ มาเก๊า – กรุงเทพฯ (สนามบินดอนเมือง) (NX936 MFM-DMK 16:55-18:40)	🕒	🕒	✈	

อัตราค่าบริการ

วันเดินทาง	ราคาทัวร์ผู้ใหญ่ / เด็ก พักห้องละ 2-3 ท่าน	ราคาทัวร์ไม่รวม ตัวเครื่องบิน	พักเดี่ยว เพิ่มท่านละ
21 – 24 ก.พ. 68 21 FEB 2025 NX995 BKK-MFM 10.35-14.25 24 FEB 2025 NX936 MFM-DMK 16.55-18.40	24,900	20,900	8,900

(วันเดินทางไปขึ้นเครื่องที่สนามบินสุวรรณภูมิ / วันเดินทางกลับเครื่องลงที่สนามบินดอนเมือง)

อัตราค่าบริการสำหรับ เด็กอายุไม่เกิน 2 ปี ณ วันเดินทางกลับ (Infant) ท่านละ 6,500 บาท

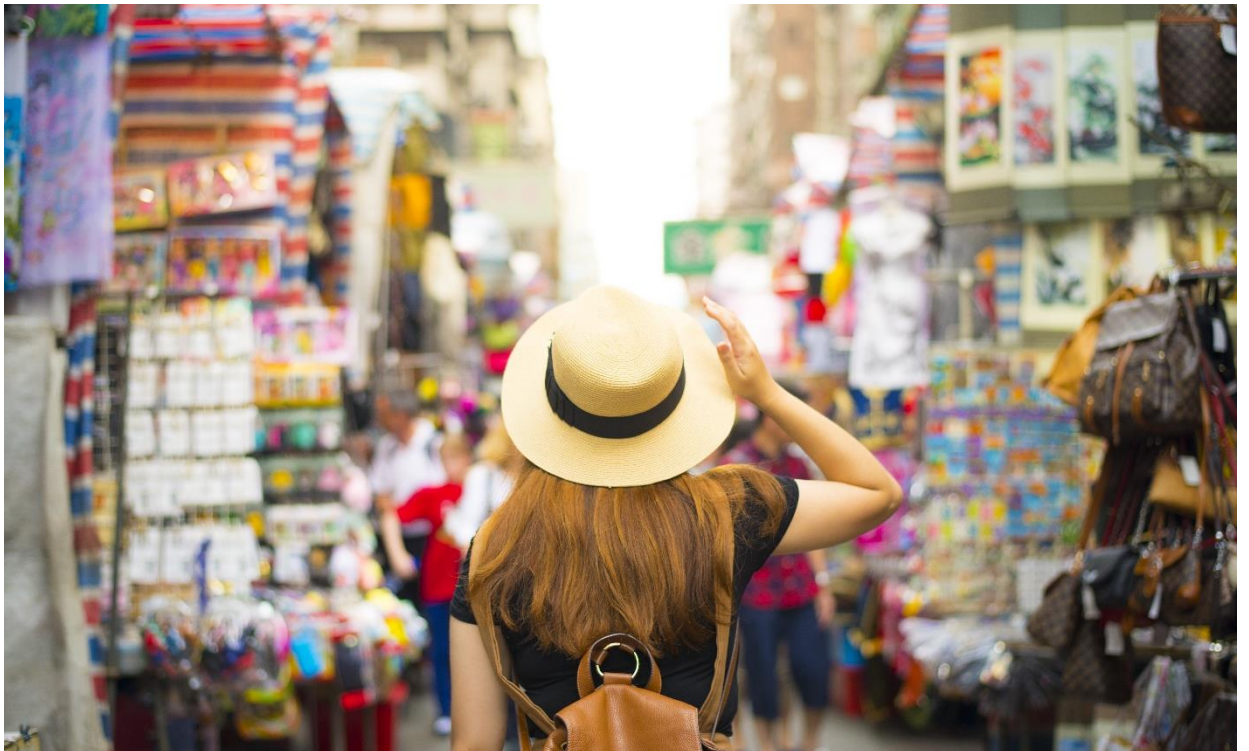
**** อัตรานี้ไม่รวมค่าทิปคนขับรถ และมัดคูปองที่ท้องถิ่น ท่านละ 1,500 บาท/ท่าน ****

- 07.30 น. คณะพร้อมกัน ณ **สนามบินสุวรรณภูมิ** ขาออก ชั้น 4 สายการบิน **Air Macau** โดยมีเจ้าหน้าที่อำนวยความสะดวก
สะดวกแก่ทุกท่าน
- 10.35 น. นำท่านออกเดินทางสู่ **สนามบินนานาชาติมาเก๊า** เขตบริหารพิเศษมาเก๊า แห่งสาธารณรัฐประชาชนจีน โดยสาย
การบิน **AIR MACAU** เที่ยวบินที่ **NX995** (มีบริการอาหารร้อนและเครื่องดื่มบนเครื่อง)
- 14.25 น. ถึง **สนามบินนานาชาติมาเก๊า** หลังจากนั้นนำท่านผ่านพิธีการตรวจคนเข้าเมือง รับสัมภาระเรียบร้อยแล้ว (เวลา
ท้องถิ่นเร็วกว่าประเทศไทย 1 ชั่วโมง)

หมายเหตุ : เนื่องจากตัวเครื่องบินของคณะเป็นตัวสุ่มระบบ Random ไม่สามารถเลือกที่นั่งได้ ที่นั่งอาจจะไม่ได้นั่งติดกันและไม่สามารถเลือกช่วงที่นั่งบนเครื่องบินได้ในคณะ ซึ่งเป็นไปตามเงื่อนไขสายการบิน

จากนั้นนำท่านเดินทางสู่ **ฮองกง** เขตบริหารพิเศษฮองกงแห่งสาธารณรัฐประชาชนจีน (ในการเดินทางข้ามด่าน
ท่านจะต้องลากกระเป๋าสัมภาระของท่านเองและผ่านพิธีการตรวจคนเข้าเมืองใช้เวลาในการเดินประมาณ
45-60 นาที)

จากนั้นอิสระให้ท่านเต็มอิ่มกับการ **ซ้อปั้งเลดี้ มาร์เก็ต (Ladies Market)** เป็นตลาดกลางแจ้งในย่านมงก๊ก
เป็นสถานที่ที่น่าสนใจสำหรับผู้ชื่นชอบการช้อปปิ้งและค้นหาของที่ระลึกและของฝากที่มีคุณภาพ เช่น เสื้อผ้า
เครื่องประดับ ของเล่น ของที่ระลึก และของฝาก



ค่า
ที่พัก **อิสระอาหารค่ำ เพื่อความสะดวกในการท่องเที่ยว**
Nina Hotel Tsuen Wan West หรือเทียบเท่า ระดับ 5 ดาว

เช้า รับประทานอาหารเช้า ณ ภัตตาคาร บริการท่านด้วยเมนูติ่มซำฮ่องกง (มื้อที่ 1)



นำท่านเดินทางสู่ **หาดรีพัลส์เบย์ (Repulse Bay)** นำท่านขอพรเจ้าแม่กวนอิม หนึ่งในเทพที่ชาวฮ่องกงให้ความเคารพนับถืออย่างมาก ไม่ว่าจะขอพรสิ่งใดก็จะสมความปรารถนาทั้งสิ้น เริ่มต้นด้วยการ เดินเข้าวัดด้วยเท้าซ้าย และออกด้วยเท้าขวา เป็นเคล็ดลับที่ชาวฮ่องกง และคนจีนบอกว่าคล้ายกับการเดินของเซ็มนาฟีกา ซึ่งจะทำให้ชีวิตเจริญก้าวหน้าขึ้นนั่นเอง ก่อนที่จะเดินเข้าวัดให้แวะเสริมดวงแห่งโชคลาภได้ด้วยการ ลูบลูกแก้วในปากสิ่งใด ด้านหน้าวัด เพื่อให้มีแต่ความโชคดี หากเดินทางเข้ามาภายในวัดแล้วด้านซ้ายมือ จะเป็นที่ประดิษฐานเจ้าแม่กวนอิม และด้านขวามือ จะเป็นที่ประดิษฐานเจ้าแม่ทับทิม หรือเจ้าแม่ทिनเห่า เชื่อว่าเป็นเทพแห่งท้องทะเลที่คอยปกป้องรักษาชาวประมงและยังเป็นเทพแห่งโชคลาภ สามารถขอพรกับเจ้าแม่กวนอิมปางประทานพร, ขอพรให้ป้องกันจากภัยอันตราย กับเจ้าแม่ทับทิม, ขอโชคลาภความมั่งคั่งกับเทพเจ้าไฉซิงเอี้ย, ขอลูกกับพระสังกัจจายน์ โพธิสัตว์, เดินข้ามสะพานต่ออายุ, ขอพรเรื่องการทำงาน และธุรกิจจากเหรียญจีนโบราณแห่งโชคลาภ และยัง สามารถขอพรเทพเจ้าความรักได้ด้วย เรียกว่ามาทีเดียวได้ขอพรกันครบเลย ไม่ว่าจะใครจะขอพรอันใดก็สมหวัง สมความปรารถนาทุกประการ





จากนั้นนำท่านเดินทางสู่ **วัดหลินฟ้า (Lin Fa Temple)** หรือวังดอกบัว วัดแห่งนี้มีเจ้าแม่กวนอิมเป็นองค์ประธานของวัด โดยเคยมีตำนานเล่าว่าครั้งหนึ่ง เจ้าแม่กวนอิมเคยมาปรากฏตัวที่วัดแห่งนี้ ทำให้ชาวบ้านเลื่อมใสศรัทธา ชาวบ้านจึงรวมใจกันสร้างวิหารดอกบัว และประดับด้วยโคมดอกบัวต่างๆ เพื่อเป็นการสักการบูชา และภายในวัดยังมี เทพเจ้าฮั่วจื่อเอี๊ยง หรือ เทพเจ้าสายนรก เป็นเทพเจ้าที่ขึ้นชื่อเรื่องกตัญญู ที่เปี่ยมไปด้วยพลังหินซึ่งเป็นพลังที่ขึ้นชื่อด้านเงินทองจึงเหมาะอย่างยิ่งสำหรับผู้ที่ชอบเสี่ยงโชค ให้ท่านได้สักการบูชาเสริมความเฮง



จากนั้นนำท่านเดินทางสู่ **วัดกวนไท (Kwan Tai Temple)** สร้างขึ้นในปี 1891 เพื่อบูชาเทพเจ้ากวนอู ซึ่งเป็นเทพเจ้าแห่งความซื่อสัตย์ และเปี่ยมไปด้วยคุณธรรม ภายในวัดมีรูปปั้นกวนอูขนาดใหญ่ตั้งอยู่ที่แท่นบูชา มีผู้คนจำนวนมากมาสักการะท่านกวนอูเพื่อขอพรให้ประสบความสำเร็จในธุรกิจ เรื่องความโชคดี โชคลาภ การค้าขาย และการปกป้องคุ้มครอง

กลางวัน

รับประทานอาหารกลางวัน ณ ภัตตาคาร (มื้อที่ 2)

เมนูพิเศษ.. ซาบูสไตล์ฮ่องกง (เครื่องดื่ม น้ำอัดลม+เปียร์ ไม้อื่น!!)



นำท่านเดินทางสู่ **เกาะลันเตา** สถานีตงซุง เพื่อนำท่านขึ้น **กระเช้าองปิง 360 (Ngong Ping 360)** ชมวิวมุมกว้าง 360 องศา รวมค่ากระเช้า ตลอดระยะทางทั้งหมด 5.7 กิโลเมตร **(ในกรณีที่กระเช้าองปิงปิด ทางบริษัทฯ ขอสงวนสิทธิ์นำท่านขึ้นชมโดยรถบัสแทน)**

จากนั้นนำท่านสักการะขอพร **พระใหญ่เทียนถาน ณ ลานอิชชวาน หรือ พระใหญ่เกาะลันเตา** พระพุทธรูปทองสัมฤทธิ์อันศักดิ์สิทธิ์ของฮ่องกง และเป็นพระพุทธรูปกลางแจ้งใหญ่ที่สุดในโลกองค์พระทำขึ้นจากการเชื่อมแผ่นทองสัมฤทธิ์กว่า 200 แผ่นเข้าด้วยกันหันพระพักตร์ไปทางด้านทะเลจีนใต้และมองอย่างสงบลงมายังหุบเขา และโขดหินเบื้องล่าง ให้ท่านชมความงดงามตามอัธยาศัย

จากนั้นนำท่านเดินทางสู่ **ห้างซิตีเกต เอาท์เล็ต (Citygate Outlets)** ให้ท่านได้อิสระช้อปปิ้งกับ OUTLET สินค้าแบรนด์เนมระดับโลกมากมาย เช่น COACH, GUESS, VERSACE, ESPRIT, POLO, MLB, TIMBERLAND, RALPH LAUREN หรือว่าจะเป็น BURBERRY รวมทั้งรองเท้ากีฬามากมายหลายยี่ห้อ และชั้นใต้ดินจะมีซูเปอร์มาเก็ตขนาดใหญ่ให้ท่านได้เลือกซื้อสินค้า ไม่ว่าจะเป็น ของกิน ของใช้ หรือว่าผลไม้สดๆ จับจ่ายกันได้อย่างจุใจ

ค่า **อิสระอาหารค่ำ เพื่อความสะดวกในการท่องเที่ยว**

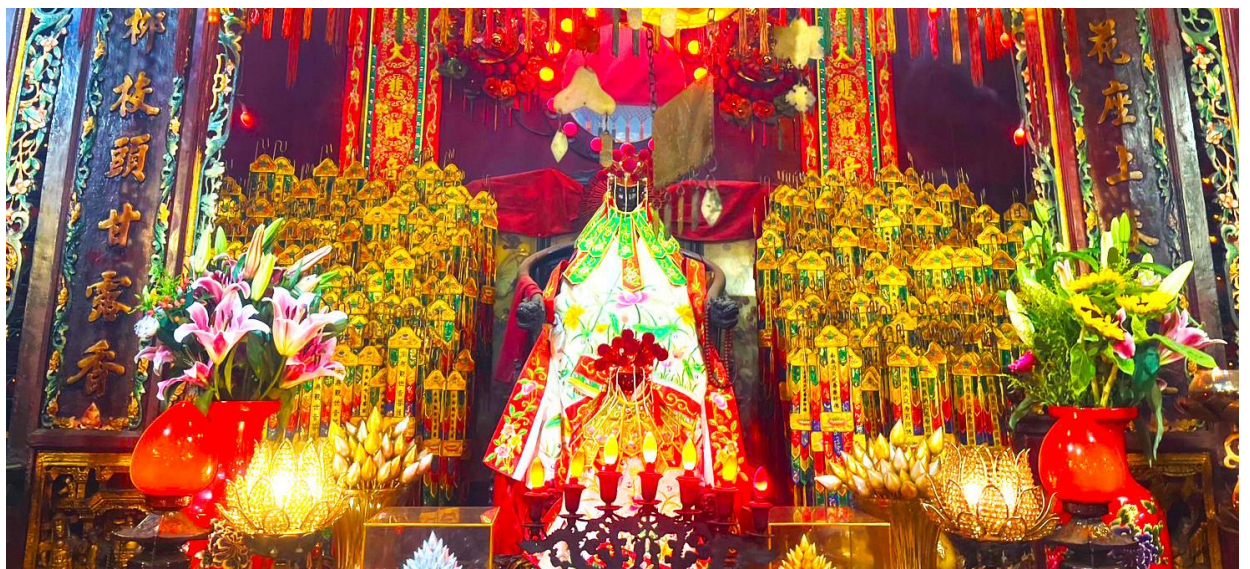
ที่พัก **Nina Hotel Tsuen Wan West หรือเทียบเท่า ระดับ 5 ดาว**

เช้า รับประทานอาหารเช้า ณ ภัตตาคาร บริการท่านด้วยเมนูติ่มซำฮ่องกง (มื้อที่ 3)



นำท่านเดินทางสู่ **วัดเจ้าแม่กวนอิมฮ่องฮ่า (Kwun Yum Temple, Hung Hom)** เป็นวัดเล็กๆ อันเก่าแก่ ถูกสร้างมาตั้งแต่ปี พ.ศ. 2416 มีลักษณะสถาปัตยกรรมแบบวัดจีนดั้งเดิม วัดแห่งนี้มีชื่อเสียงโด่งดังในเรื่องของ “พิธีเยี่ยมเงินเทพเจ้า” เพื่อให้เราร่ำรวยเงินทอง เงินไหลกองทองไหลมา โดยปกติทางวัดจะมีการจัดเทศกาลพิธีเยี่ยมเงินเทพเจ้าโดยเฉพาะ แต่นอกจากนั้นในวันปกติก็สามารถมาทำพิธีขอได้ตามปกติ

วันเปิดทองพระคลัง หรือ วันเปิดทรัพย์ สำหรับปี 2568 จะตรงกับวันที่ 23 กุมภาพันธ์ 2568 (ในแต่ละปีจะไม่ตรงกันเพราะนับจากการคำนวณตามปฏิทินจันทรคติจีน) ซึ่งทางวัดจะมีการจัดทำพิธีขอยืมเงินเจ้าแม่กวนอิม ขอพรด้านเงินทอง ความเจริญมั่งมีมั่งคั่งในชีวิต ให้ท่านได้ร่วมพิธีการศักดิ์สิทธิ์และเก่าแก่ของชาวฮ่องกงที่สืบทอดกันมา โดย 1 ปี จะมีเพียง 1 ครั้ง และในวันนี้จะมีผู้คนหลังไหลกันเข้ามาไหว้ขอพรกันเป็นจำนวนมาก ทั้งชาวฮ่องกงเอง ชาวจีนแผ่นดินใหญ่ รวมถึงนักท่องเที่ยวต่างชาติ ต่างก็มารอคิวข้ามคืนเพื่อต้องการเข้าร่วมทำพิธีกันอย่างมากมาย



กลางวัน

รับประทานอาหารกลางวัน ณ ภัตตาคาร (มื้อที่ 4) เมนูพิเศษ.. ท่านอย่าง

นำท่านชม **โรงงานจิวเวลรี่ (Jewelry Factory)** ที่ขึ้นชื่อของฮ่องกง โดยการย่อส่วนใบพัดของกังหันวัดแซกงมาทำ เป็นเครื่องประดับ อาทิ จี้แหวน กำไล เพื่อให้เป็นเครื่องประดับติดตัว ในการส่งเสริมดวงชะตาและเสริมดวงเรื่องฮวงจุ้ย



จากนั้นนำท่านชม **ร้านหยก (Jade Shop)** มีสินค้ามากมายเกี่ยวกับหยก อาทิ กำไลหยก หรือสัตว์นำโชคอย่างปี่เสี่ยะ อีสระให้ได้เลือกซื้อเป็นของขวัญ หรือเป็นของที่ระลึกนำโชคแต่ตัวเอง



นำท่านเดินทางสู่ **วัดแซกงหิมิว หรือ วัดกังหัน (Che Kung Temple)** ขอพรเรื่องการเดินทางปลอดภัย สุขภาพแข็งแรง โชคลาภ และเงินทอง วัดตั้งฮ่องกงที่ตั้งมาถึงเมืองไทย เป็นวัดที่มีประวัติศาสตร์ยาวนานกว่า 300 ปี ภายในวัดมีรูปปั้นสีทองเหลืองอร่าม ตั้งตระหง่านทั้งชายและขวา เป็นวัดศักดิ์สิทธิ์ที่มีความเชื่อในเรื่องกังหันลม โดยความหมายของใบพัดทั้ง 4 คือ เดินทางปลอดภัย อายุยืนยาว เงินทองไหลมาเทมา และสมปรารถนาทุกประการ หากหมุนกังหันตามเข็มนาฬิกา 3 รอบ จะพัดพาเอาสิ่งไม่ดีออกชีวิตและนำสิ่งดีๆ เข้ามาแทน



อธิษฐานขอพรและหมุนกังหันแห่งโชคชะตาให้สิ่งดีๆ เข้ามาในชีวิต
เมื่อหมุนกังหันเสร็จแล้วตีกลอง อีก 3 ครั้ง ดังๆ เพื่อให้เป็นที่รับรู้ทั่วกันทั้งฟ้าดิน
และให้พรนั้นสมปรารถนา..



จากนั้นนำท่านเดินทางสู่ **วัดหวังต้าเซียน (Wong Tai Sin Temple)** หรือ ชิกชิกหยวน หว่องไท่ซิน ขอพรท่านหว่องไท่ซิน ที่เชื่อกันว่า “สามารถประทานพรให้ทุกคำขอ” สักการะเทพเจ้าไฉซิงเอี้ยะ เทพเจ้าแห่งความร่ำรวยที่จะนำพาโชคลาภมาให้ เลื่องลือในด้านกรให้พรโชคลาภ ความเจริญรุ่งเรือง ความร่ำรวย และการประสบผลสำเร็จจากสิ่งที่ขอไว้ โดยทางวัดจะมีรูปและแผ่นทองให้คนละ 1 ชุด เพื่อนำไปปิดทองลงบนองค์ไฉซิงเอี้ยะ เริ่มจากการไหว้ขอพร และตั้งจิตอธิษฐานด้านนอก นำรูปไปปักลงบนกระถางโดยใช้มือซ้ายเท่านั้น จากนั้นเจ้าหน้าที่จะเปิดประตูให้เข้าไปด้านใน ก่อนเข้าไปเจ้าหน้าที่จะแจกถุงพลาสติกสำหรับสวมหุ้มรองเท้าอีกที ด้านในจะมีซินแสคอยแนะนำวิธีการขอพรให้อย่างละเอียด วิธีการขอพรให้เดินวนตามเข็มนาฬิกาอบเทพเจ้าไฉซิงเอี้ยะทั้ง 5 องค์ จนครบ 3 รอบ ขณะที่เดินผ่านแต่ละองค์ให้ขอพรและไหว้ 3 ครั้ง เมื่อเดินจนครบให้กลับมายืนที่องค์ตรงกลาง บอกชื่อ-นามสกุล วัน/เดือน/ปี ที่มาไหว้ท่าน ตั้งจิตอธิษฐานขอพรมองไปที่ใบหน้าของท่าน (**ชุดสักการะไหว้องค์ไฉซิงเอี้ยะ สำหรับท่านที่ต้องการเข้าสักการะภายในวิหารเท่านั้น ค่าใช้จ่ายเพิ่มเติม ชุดละ 100 HK\$/ท่าน ส่วนท่านใดที่ไม่ประสงค์จะเข้าสักการะ สามารถไหว้พระขอพรด้านนอกได้**)



วิธีการอธิษฐานขอคู่ ทำนิ้วตามแบบในรูปเลยเอานิ้วโป้งกดปลายนิ้วนางแล้ว เอานิ้วก้อยสอดเข้าไปในรูของนิ้วนางทั้ง 2 ข้าง แล้วเริ่มอธิษฐานกันเลย..

จากนั้นอิสระให้ท่านเต็มอิ่มกับการ **ช้อปปิ้งย่านจิมซาจุย (Tsim Sha Tsui)** มักจะตั้งต้นกันที่สถานีจิมซาจุย มีร้านขายของทั้งเครื่องหนัง, เครื่องกีฬา, เครื่องใช้ไฟฟ้า, กล้องถ่ายรูป ฯลฯ และสินค้าแบบที่เป็นของพื้นเมือง ฮองกงอยู่ด้วยและตามชอกติกันซันซันมากมายมี Shopping Complex ขนาดใหญ่ชื่อ Ocean Terminal ซึ่งประกอบไปด้วยห้างสรรพสินค้าเรียงรายกันอยู่ และมีทางเชื่อมติดต่อกันสามารถเดินทะเลถึงกันได้ ให้แบรนด์ดังมากมายให้ท่านได้เลือกซื้อ ไม่ว่าจะเป็น Coach, Longchamp, Louis Vuitton, Hemes, Prada, Giordano, Bossini และอีกมากมาย

คำ **อิสระอาหารค่ำ เพื่อความสะดวกในการท่องเที่ยว**
ที่พัก **Nina Hotel Tsuen Wan West หรือเทียบเท่า ระดับ 5 ดาว**

เช้า **รับประทานอาหารเช้า ณ ภัตตาคาร บริการท่านด้วยเมนูติ่มซำฮ่องกง (มื้อที่ 5)**

นำท่านเดินทางสู่ **มาเก๊า** เขตบริหารพิเศษมาเก๊า แห่งสาธารณรัฐประชาชนจีน (ในการเดินทางข้ามด่าน ท่านจะต้องแลกกระเป๋าสัมภาระของท่านเองและผ่านพิธีการตรวจคนเข้าเมืองใช้เวลาในการเดินประมาณ 45-60 นาที) ในอดีตมาเก๊าเป็นเพียงแค่มุมบ้านเกษตรกรรมและประมงเล็กๆ ซึ่งเป็นเมืองที่มีประวัติศาสตร์ยาวนาน โดยมีชาวจีนกวางตุ้งและฟูเจี้ยนเป็นชนชาติดั้งเดิม จนมาถึงช่วงต้นศตวรรษที่ 16 ชาวโปรตุเกสได้เดินเรือเข้ามาค้าขายและตั้งถิ่นฐานเพื่อติดต่อค้าขายกับชาวจีน และมาสร้างอาณานิคมอยู่ในแถบนี้ ที่สำคัญ คือ ชาวโปรตุเกสได้นำพาเอาความเจริญรุ่งเรืองทางด้านสถาปัตยกรรม และศิลปวัฒนธรรมของชาติตะวันตกเข้ามาอย่างมากมาย ทำให้มาเก๊ากลายเป็นเมืองที่มีการผสมผสานระหว่างวัฒนธรรมตะวันออกและตะวันตกอย่างลงตัว



นำท่านเดินทางสู่ **วัดอาม่า (A-Ma Temple)** ให้ทุกท่านได้กราบไหว้เจ้าแม่ทับทิม ซึ่งเป็นวัดที่มีชื่อเสียงมาก ๆ สำหรับวัดแห่งนี้ตั้งอยู่ ใกล้กับทะเล ภายในวัดดูแล้วก็แปลกตาดีเพราะว่ามีมีการก่อสร้างกันแบบลดหลั่นกันไปตามพื้นที่ที่อำนวย เนื่องจากสถานที่แห่งนี้ตั้งอยู่ริมเชิงเขา เมื่อเดินพันซุ่มประตูก็จะพบกับศาลของเจ้าแม่ทับทิมตั้งอยู่นอกจากนั้นก็ยังมีย หอเมตตาคารธรรม ศาลเจ้าแม่กวนอิม ศาลพุทธเซ็นเจ้าชานหลินและยังมีศาลเจ้าขนาดเล็กๆ อีกหลายศาลที่ได้มีการสร้างเพื่อถวายให้แก่เจ้าแม่ทับทิม



นำท่านชม **วิหารเซนต์ปอล (Ruins of St. Paul's)** โบสถ์แห่งนี้เคยเป็นส่วนหนึ่งของวิทยาลัยเซนต์ปอล ซึ่งก่อตั้งในปี ค.ศ. 1594 และปิดไปในปี ค.ศ. 1762 และเป็นมหาวิทยาลัยตามแบบตะวันตกแห่งแรกของเอเชียตะวันออกเฉียงใต้ โบสถ์เซนต์ปอลสร้างขึ้นในปี ค.ศ. 1580 แต่ถูกทำลายถึงสองครั้ง ในปี ค.ศ. 1595 และ ค.ศ. 1601 ตามลำดับ จนกระทั่งเกิดเพลิงไหม้ในปี ค.ศ. 1835 ทั้งวิทยาลัย และโบสถ์ถูกทำลายจนเหลือแต่ด้านหน้าของตึกฐานโบสถ์ส่วนใหญ่และบันไดด้านหน้าของตึกแสดงให้เห็นถึงสไตล์ผสมระหว่างตะวันออกและตะวันตกและมีอยู่ที่นี่เพียงแห่งเดียวเท่านั้นในโลก

จากนั้นนำท่านเดินทางสู่ **เซนาโดสแควร์ (Senado Square)** อิสระให้ท่านได้เดินเที่ยวและเลือกซื้อสินค้าตามอัธยาศัย



นำท่านแวะ **ร้านขนมพื้นเมือง** ให้ท่านได้ชิมและซื้อขนม รวมถึงวิตามินต่างๆ ในราคาโดนใจ อาทิ เช่น วิตามินสกัดจากปลาทะเล น้ำลึก, น้ำมันผึ้งที่ช่วยบำรุงผิวพรรณ, หมูแผ่น และขนมอื่นๆ อีกมากมาย



กลางวัน **รับประทานอาหารกลางวัน ณ ภัตตาคาร (มื้อที่ 6)**



นำท่านเดินทางสู่ **เวเนเซียน (The Venetian Macau)** เป็นคาสิโน
คอมเพล็กซ์ขนาดใหญ่ที่สุดของมาเก๊าที่มีโซนคาสิโนที่ใหญ่ที่สุดในโลก
รวมทั้งยังเป็นอาคารที่มีพื้นที่ใช้สอยขนาดใหญ่ที่สุดในเอเชียด้วย
แต่สิ่งที่มีชื่อเสียงของเวเนเซียนสำหรับนักท่องเที่ยวทั่วไปคือโซนที่
เป็นห้าง ซึ่งออกแบบและตกแต่งให้เหมือนกับสไตล์เมืองเวนิสของ
ประเทศอิตาลี ซึ่งสร้างออกมาได้สวยงามและน่าตื่นตาตื่นใจจนมี
ชื่อเสียงไปทั่วโลก บรรยากาศในโซนห้างของเวเนเซียนเรียกว่า Grand



Canal Shoppes อยู่ที่ด้านข้างของโซนคาสิโนซึ่งจะแยกส่วนกันชัดเจนแต่จะมีทางเดินเชื่อมถึงกันได้ ภายในห้าง
จะมีรูปร่างคล้ายกับตัว U ที่มีคลองไหลผ่านกลางทางเดินซึ่งจะมีบริการเรือพายกอนโดลา (Gondola) ส่วนเพดาน
จะทาสีและให้แสงเหมือนกับเป็นท้องฟ้า ร้านต่างๆ ภายในห้างค่อนข้างหลากหลาย ทั้งของกินของใช้ต่างๆ อีสระ
ให้ท่านช้อปปิ้ง สนุกสนานกับกิจกรรมภายในเวเนเซียน **(ไม่รวมค่าตั๋วล่องเรือกอนโดลา)**

สมควรแก่เวลานำท่านเดินทางสู่ **สนามบินนานาชาติมาเก๊า** เขตบริหารพิเศษมาเก๊าแห่งสาธารณรัฐประชาชนจีน

16.55 น. นำท่านออกเดินทางสู่ **สนามบินดอนเมือง** โดยสายการบิน **AIR MACAU** เที่ยวบินที่ **NX936**
(มีบริการอาหารร้อนและเครื่องดื่มบนเครื่อง)

18.40 น. เดินทางถึง **สนามบินสุวรรณภูมิ** โดยสวัสดิภาพ พร้อมความประทับใจ

อัตราค่าบริการ

วันเดินทาง	ราคาทัวร์ผู้ใหญ่ /เด็ก พักห้องละ 2-3 ท่าน	ราคาทัวร์ไม่รวม ตัวเครื่องบิน	พักเดี่ยว เพิ่มท่านละ
21 – 24 ก.พ. 68 21 FEB 2025 NX995 BKK-MFM 10.35-14.25 24 FEB 2025 NX936 MFM-DMK 16.55-18.40	24,900	20,900	8,900

(วันเดินทางไปขึ้นเครื่องที่สนามบินสุวรรณภูมิ / วันเดินทางกลับเครื่องลงที่สนามบินดอนเมือง)

อัตราค่าบริการสำหรับ เด็กอายุไม่เกิน 2 ปี ณ วันเดินทางกลับ (Infant) ท่านละ 6,500 บาท

**** อัตรานี้ไม่รวมค่าทิปคนขับรถ และมีคฤหาสน์ท้องถิ่น ท่านละ 1,500 บาท/ท่าน ****

อัตราค่าบริการรวม

- ค่าตัวโดยสารเครื่องบินไป-กลับ ชั้นประหยัดพร้อมค่าภาษีสนามบินทุกแห่งตามรายการทัวร์ข้างต้น
- ค่าที่พักห้องละ 2-3 ท่าน ตามโรงแรมที่ระบุไว้ในรายการหรือระดับเทียบเท่า (มาตรฐานโรงแรมฮ่องกง)
 - กรณีห้อง TWIN BED (เตียงเดี่ยว 2 เตียง) ซึ่งโรงแรมไม่มีหรือเต็ม ทางบริษัทขอปรับเป็นห้อง DOUBLE BED แทนโดยมีต้องแจ้งให้ทราบล่วงหน้า
 - หากต้องการห้องพักแบบ DOUBLE BED ซึ่งโรงแรมไม่มีหรือเต็ม ทางบริษัทขอปรับเป็นห้อง TWIN BED แทนโดยมีต้องแจ้งให้ทราบล่วงหน้า เช่นกัน
 - กรณีพักแบบ TRIPLE ROOM 3 ท่าน 1 ห้อง ท่านที่ 3 อาจเป็นเสริมเตียง หรือ SOFA BED หรือ เสริมฟูกที่นอน ทั้งนี้ขึ้นอยู่กับรูปแบบการจัดห้องพักของโรงแรมนั้นๆ
- ค่าอาหาร ค่าเข้าชม และ ค่ายานพาหนะทุกชนิด ตามที่ระบุไว้ในรายการทัวร์ข้างต้น
- เจ้าหน้าที่บริษัท ฯ คอยอำนวยความสะดวกทุกท่านตลอดการเดินทาง
- ค่าน้ำหนักสัมภาระรวมในตัวเครื่องบิน **25 กิโลกรัม/ท่านละ 1 ใบ**
- ค่าประกันวินาศภัยเครื่องบินตามเงื่อนไขของแต่ละสายการบิน
- อัตราดังกล่าวขอสงวนเฉพาะผู้ที่ถือหนังสือเดินทางไทยเท่านั้น
- ภาษีมูลค่าเพิ่ม 7% (เฉพาะค่าบริการ)
- ค่าประกันอุบัติเหตุวงเงิน 1,000,000 บาท (เงื่อนไขตามกรมธรรม์)

เงื่อนไขประกันการเดินทาง ค่าประกันอุบัติเหตุและค่ารักษาพยาบาลคุ้มครองเฉพาะกรณีที่ได้รับอุบัติเหตุระหว่างการเดินทาง ไม่คุ้มครองถึงการสูญเสียทรัพย์สินส่วนตัวและไม่คุ้มครองโรคประจำตัวของผู้เดินทางและคุ้มครองเฉพาะผู้เดินทางไป-กลับ พร้อมกรุ๊ปเท่านั้น

อัตราค่าบริการไม่รวม

1. ค่าทำหนังสือเดินทางไทย และเอกสารต่างด้าว
2. ค่าเอกสารเดินทางเข้าประเทศจีนสำหรับผู้ถือพาสปอร์ตต่างชาติ
3. ค่าน้ำหนักกระเป๋าเดินทางในกรณีที่เกิดเกินกว่าสายการบินกำหนด
4. ค่าใช้จ่ายส่วนตัวนอกเหนือจากรายการ เช่น ค่าเครื่องดื่ม, ค่าอาหารที่สั่งเพิ่มเอง, ค่าโทรศัพท์, ค่าซักรีด ฯลฯ
*สำหรับท่านที่รับประทานอาหารพิเศษ อาหารเจ หรือไม่ทานเนื้อสัตว์ ไม่ทานหมู ไม่ทานไก่ และมีความจำเป็นให้ทางบริษัทจัดเตรียมอาหารไว้ให้ท่านเป็นพิเศษนอกเหนือจากที่กรุ๊ปจัดไว้ในรายการ ขอสงวนสิทธิ์ในการเรียกเก็บค่าใช้จ่ายเพิ่มเติมตามจริงหน้างาน
5. ค่าภาษีน้ำมัน ที่สายการบินเรียกเก็บเพิ่มภายหลังจากทางบริษัทฯ ได้ออกตั๋วเครื่องบิน
6. ค่าทิปคนขับรถ และมีคฤศท์ท้องถิ่น **รวม 1,500 บาท/ท่าน/ทริป**
สำหรับหัวหน้าทัวร์แล้วแต่ความประทับใจและน้ำใจจากท่าน

เงื่อนไขการให้บริการ

1. การเดินทางในแต่ละครั้งจะต้องมีผู้โดยสาร จำนวน 10 ท่านขึ้นไป ถ้าผู้โดยสารไม่ครบจำนวนดังกล่าว ทางบริษัทฯ ขอสงวนสิทธิ์ในการเปลี่ยนแปลงราคาหรือยกเลิกการเดินทาง
2. ในกรณีที่ลูกค้าต้องออกตัวโดยสารภายในประเทศ กรุณาติดต่อเจ้าหน้าที่ของบริษัทฯ เพื่อเช็คว่ากรุ๊ปมีการคอนเฟิร์มเดินทางก่อนทุกครั้ง เนื่องจากสายการบินอาจมีการปรับเปลี่ยนไฟล์ทบิน หรือเวลาบิน โดยไม่ได้แจ้งให้ทราบล่วงหน้า ทางบริษัทฯ จะไม่รับผิดชอบใดๆ ในกรณี ถ้าท่านออกตัวภายในโดยไม่แจ้งให้ทราบและหากไฟล์ทบินมีการปรับเปลี่ยนเวลาบินเพราะถือว่าท่านยอมรับในเงื่อนไขดังกล่าว
3. รายการทัวร์นี้มีรถรับ-ส่งที่สนามบิน และรถนำเที่ยว โดยจะใช้เวลาประมาณ 60 นาที/วัน กรณีที่ท่านถ้าหากลูกค้าไม่มีความประสงค์จะเข้าร้านขายสินค้า หรือหากท่านต้องการแยกตัวออกจากคณะ ทางบริษัทฯ ขอสงวนสิทธิ์ในการเรียกเก็บค่าใช้จ่ายที่เกิดขึ้นจากท่านเป็นจำนวนเงิน **5,000 บาท/ท่าน**
4. ราคาสำหรับพาสปอร์ตไทยเท่านั้น **สำหรับพาสปอร์ตต่างชาติชำระเพิ่ม 5,000 บาท/ท่าน** ทุกกรณี
5. การชำระค่าบริการ
 - 5.1 กรุณาชำระ **มัดจำ ท่านละ 10,000 บาท** พร้อมส่งหน้าพาสปอร์ตสำหรับทำเอกสารเข้าประเทศ
 - 5.2 กรุณาชำระ ค่าทัวร์เต็มจำนวน ในกรณีที่ค่าทัวร์ราคาต่ำกว่า 10,000 บาท
 - 5.3 กรุณาชำระ ค่าทัวร์ส่วนที่เหลือ 30 วันก่อนออกเดินทาง ****45 วันก่อนเดินทางสำหรับช่วงสงกรานต์และปีใหม่****
 - 5.4 กรณีวันเดินทางน้อยกว่า 21 วัน หรือราคาทัวร์โปรโมชั่น ต้องชำระค่าทัวร์เต็มจำนวนเท่านั้น
6. กรณีผู้เดินทางที่ต้องการความช่วยเหลือเป็นพิเศษ เช่น การขอใช้วีลแชร์ที่สนามบิน กรุณาแจ้งบริษัทฯ อย่างน้อย 7 วันก่อนการเดินทาง หรือเริ่มตั้งแต่ท่านจองทัวร์ มิฉะนั้นทางบริษัทฯ ไม่สามารถจัดการได้ล่วงหน้า ทางบริษัทฯ ขอสงวนสิทธิ์ในการเรียกเก็บค่าใช้จ่ายตามจริงที่เกิดขึ้นกับผู้เดินทาง (ถ้ามี)
7. กรณีใช้หนังสือเดินทางราชการ (เล่มน้ำเงิน) เดินทางเพื่อการท่องเที่ยวเกี่ยวกับคณะทัวร์ หากท่านถูกปฏิเสธในการเข้า – ออกประเทศใดๆ ก็ตาม ทางบริษัทฯ ขอสงวนสิทธิ์ไม่คืนค่าทัวร์และรับผิดชอบใดๆ ทั้งสิ้น

เงื่อนไขการยกเลิก

**กรณีการขอยกเลิกการเดินทาง หรือเลื่อนการเดินทาง นักท่องเที่ยวหรือตัวแทนจำหน่าย(ผู้มีชื่อในเอกสารการจอง) จะต้องแพกซ์ อีเมลล์ หรือ มาเซ็นเอกสารการยกเลิกที่บริษัท ใดๆอย่างหนึ่ง เพื่อเป็นการแจ้งยกเลิกกับทางบริษัทอย่างเป็นทางการเป็นลายลักษณ์อักษร (ทางบริษัทไม่ขอรับยกเลิกการจอง ผ่านทางโทรศัพท์ไม่ว่ากรณีใดๆ)

**กรณีนักท่องเที่ยวหรือตัวแทนจำหน่าย ต้องการขอรับเงินค่าบริการคืน นักท่องเที่ยวหรือตัวแทนจำหน่าย (ผู้มีชื่อในเอกสารการจอง) จะต้องแพกซ์ อีเมลล์ หรือ มาเซ็นเอกสารการขอรับเงินคืนที่บริษัท ใดๆอย่างหนึ่ง เพื่อทำเรื่องขอรับเงินค่าบริการคืน โดยแนบหนังสือมอบอำนาจพร้อมหลักฐานประกอบการมอบอำนาจ หลักฐานการชำระเงินค่าบริการต่างๆ และหน้าสมุดบัญชีธนาคารที่ต้องการให้นำเงินเข้าให้ครบถ้วน โดยมีเงื่อนไขการคืนเงินค่าบริการ ตาม “ประกาศคณะกรรมการธุรกิจนำเที่ยวและมัคคุเทศก์ เรื่อง หลักเกณฑ์เกี่ยวกับการกำหนดอัตราการจ่ายเงินค่าบริการคืนให้แก่นักท่องเที่ยว พ.ศ. 2563” ดังนี้

1. ยกเลิก ไม่น้อยกว่า 30 วันก่อนการเดินทาง (ไม่นับวันเดินทาง) คืนเงินค่าทัวร์เต็มจำนวน ยกเว้น ค่าใช้จ่ายที่เกิดขึ้นจริงเพื่อการเตรียมการนำเที่ยว ทั้งหมด เช่น ค่ามัดจำตัวเครื่อง ค่าบริการแลนด์ ต่างประเทศ เป็นต้น”

2. ยกเลิก ไม่น้อยกว่า 15-29 วันก่อนเดินทาง (ไม่นับวันเดินทาง) คืนเงินร้อยละ 50 ของค่าทัวร์ทั้งหมด ยกเว้น ค่าใช้จ่ายที่เกิดขึ้นจริงเพื่อการเตรียมการนำเที่ยว ทั้งหมด เช่น ค่ามัดจำตัวเครื่อง ค่าบริการแลนด์ ต่างประเทศ เป็นต้น”

3. ยกเลิก น้อยกว่า 15 วันก่อนการเดินทาง ทางบริษัทฯ ขอสงวนสิทธิ์ ไม่คืนเงินค่าทัวร์ทั้งหมด

** การจ่ายเงินคืนแก่นักท่องเที่ยวตามข้อกำหนดด้านบน ซึ่งมีการหักเงินในบางส่วนนั้น เนื่องจากทางบริษัทมีค่าใช้จ่ายที่ได้จ่ายจริงเพื่อการเตรียมการนำเที่ยวไปแล้ว เช่น การมัดจำที่นั่งบัตรโดยสารเครื่องบิน การจองที่พัก และค่าใช้จ่ายที่จำเป็นอื่นๆ เป็นต้น **

4. การยกเลิกเดินทางกับกรุ๊ปที่ออกเดินทางช่วงเทศกาลวันหยุด เช่น ปีใหม่, สงกรานต์ เป็นต้น บางสายการบินมีการกักที่นั่งมัดจำที่นั่งกับสายการบินและค่ามัดจำที่พัก รวมถึงเที่ยวบินพิเศษ เช่น CHARTER FLIGHT จะไม่มีการคืนเงินมัดจำ หรือ ค่าทัวร์ทั้งหมดที่ชำระแล้ว ไม่ว่าจะยกเลิกด้วยกรณีใดๆ

** ในกรณี มีเหตุให้ต้องยกเลิกการเดินทางที่บริษัทได้โฆษณาไว้ ซึ่งมีใช้ความผิดของบริษัทเอง ทางบริษัทยินดีคืนเงินค่าบริการตามที่ถูกค่าได้ชำระมาแล้ว เต็มจำนวน โดยต้องมีระยะเวลาไม่น้อยกว่า 30 วัน ก่อนการเดินทาง โปรดอ่านข้อความให้ถี่ถ้วนก่อนการจองทัวร์ทุกครั้ง เพื่อประโยชน์แก่ตัวท่านเอง **

5. กรณีที่กองตรวจคนเข้าเมืองทั้งกรุงเทพฯ และในต่างประเทศ ปฏิเสธมิให้เดินทางออก หรือ เข้าประเทศที่ระบุ ไว้ในรายการเดินทาง บริษัทฯ ขอสงวนสิทธิ์ที่จะไม่คืนค่าทัวร์ไม่ว่ากรณีใดๆ ทั้งสิ้น

** สำคัญ !! บริษัททำธุรกิจเพื่อการท่องเที่ยวเท่านั้น ไม่สนับสนุนให้ลูกค้าเดินทางเข้าประเทศโดยผิดกฎหมายและในขั้นตอนการผ่านการตรวจคนเข้าเมือง ขึ้นอยู่กับการพิจารณาของเจ้าหน้าที่เท่านั้น ลูกค้าทุกท่านต้องผ่านการตรวจคนเข้าเมืองด้วยตัวของท่านเอง ทางมัคคุเทศก์ไม่สามารถให้ความช่วยเหลือใดๆ ได้ทั้งสิ้น **

6. เมื่อท่านออกเดินทางไปกับคณะแล้ว ถ้าท่านงดการใช้บริการรายการใดรายการหนึ่ง หรือไม่เดินทางพร้อมคณะถือว่าท่านสละสิทธิ์ ไม่อาจเรียกร้องค่าบริการและเงินมัดจำคืน ไม่ว่าจะกรณีใดๆ ทั้งสิ้น

โปรดตรวจสอบ PASSPORT : กรุณานำพาสปอร์ตติดตัวมาในวันเดินทาง พาสปอร์ตต้องมีอายุไม่ต่ำกว่า 6 เดือน หรือ 180 วัน ขึ้นไปก่อนการเดินทาง และต้องมีหน้ากระดาษอย่างต่ำ 6 หน้า

หมายเหตุ : สำหรับผู้เดินทางที่อายุไม่ถึง 18 ปี และไม่ได้เดินทางกับบิดา มารดา ต้องมีจดหมายยินยอมให้บุตรเดินทางไปต่างประเทศจากบิดาหรือมารดาแนบมาด้วย



สำคัญ โปรดอ่านเงื่อนไขที่ท่านควรรทราบ

ข้อมูลสำคัญเกี่ยวกับสายการบิน

การจัดที่นั่งบนเครื่องบินจะเป็นไปตามที่สายการบินเป็นผู้กำหนด โดยจะเป็นการรันตามระบบ ไม่สามารถเลือกที่นั่งและที่นั่งอาจจะไม่ได้ติดกัน ซึ่งทางบริษัทไม่สามารถเข้าไปจัดการได้แต่อย่างใด



ข้อมูลสำคัญเกี่ยวกับโรงแรมที่พัก

ห้องพักโรงแรมอาจแตกต่างกัน จึงทำให้ห้องพักแบบห้องเดี่ยว (Single) ห้องพักร่วม (Twin / Double) และห้องพัก แบบ 3 ท่าน (Triple) อาจจะไม่ได้อยู่ในตึกเดียวกัน หรือชั้นเดียวกัน



เงื่อนไข และข้อควรทราบอื่นๆ ที่ท่านควรรทราบ

รายการทัวร์สามารถสลับ สับเปลี่ยน หรืองด ตามสภาพอากาศและความเหมาะสม โดยคำนึงถึงความปลอดภัยของผู้เดินทางเป็นหลัก โดยไม่ต้องแจ้งให้ทราบล่วงหน้า

หากทำการชำระเงินแล้ว

ทางบริษัทขอสงวนสิทธิ์ในการถือว่าท่านยอมรับเงื่อนไขดังกล่าวแล้ว ทางบริษัทถือว่าจะไม่มีการฟ้องร้องใดๆ เนื่องจากท่านได้ยอมรับเงื่อนไขในการให้บริการแล้ว

สำคัญ !!

กรุณาอ่านเงื่อนไข
แนบท้ายโดยละเอียด
เพื่อประโยชน์สูงสุดของท่าน

