



มหัศจรรย์ SWITZERLAND

กลาซี 3000 • จุงเฟรา



BT-EURO11_EK
7 วัน | 4 คืน

**รวมทุกอย่าง!!
ไม่ต้องจ่ายหนัก**
วีซ่า ทิปท้องถิ่น ตัวประกันโรงแรม หวีหน้าทิว



99,999.-

ราคาเริ่มต้น

นั่งกระเช้า EIGER EXPRESS เดินสะพาน PEAK WALK

เก็บไฮไลท์หลัก • เมิร์น • เวอเวย์ • มองซ์เทรอ • เซอแมท • อินเทอลาเก้น • ลูเซิร์น

พิเศษ! ลิ้มลอง พองดู 3 ชนิด

📅 เดินทาง ต.ค. - ธ.ค. 67



เจาจุงเฟรา
ขึ้นกระเช้า ลงรถไฟ



เซอแมท



บิน Emirates
FULL SERVICE
ฟรี! น้ำหนักกระเป๋า 30 kg.



พีชิต 2 IV1



อาหาร 10 มื้อ



BT-EUR011_EK

7 วัน | 4 คืน

มหัศจรรย์ SWITZERLAND

กลาเซีย 3000 • จุงเฟรา



**รวมทุกอย่าง!!
ไม่ต้องจ่ายหน้างาน**
วีซ่า ก็พร้อมกัน คิวประกันโรงแรม หอหน้าทิว



99,999.-

ราคาเริ่มต้น

นั่งกระเช้า EIGER EXPRESS เดินสะพาน PEAK WALK
เก็บไอโล่หลัก • เมิร์น • เวอเวย์ • มงซ์เทรอ
• เซอแมท • อินเทอลาเก้น • ลูเซิร์น
พิเศษ! ลิ้มลอง ฟองดู 3 ชนิด

📅 เดินทาง ต.ค. - ธ.ค. 67



**เจาจุงเฟราว
ขึ้นกระเช้า ลงรถไฟ**



เซอร์แมท

✈️ บิน Emirates
FULL SERVICE
ฟรี! น้ำหนักกระเป๋า 30 kg.

🏔️ พิชิต 2 IV1

🍴 อาหาร 10 มื้อ



BT-EURO11_EK

7 วัน | 4 คืน

มหัศจรรย์
SWITZERLAND
กลาซี 3000 • จุงเฟรา



☑️ เดินสะพาน PEAK WALK สุดอลังการ

☑️ เที่ยวเซอร์แมท ปลอดภัย

☑️ ใหม่! Eiger Express มุ่งสู่จุงเฟรา



เขาจุงเฟรา ขึ้นกระเช้า ลงรถไฟ



เซอร์แมท

บินทรู สายการบิน Full Service | พิเศษ! ล้มลองฟองดู 3 ชนิด



อาหาร : 10 มื้อ



โรงแรม : 3 ดาว



FLIGHT : EK377
BKK 02:50 -> -> DXB 06:00

FLIGHT : EK366
MXP 22:15 -> -> DXB 06:25



FLIGHT : EK87
DXB 08:40 -> -> ZRH 13:20

FLIGHT : EK372
DXB 09:40 -> -> BKK 19:15

| วันที่ | รายการทัวร์ | อาหาร | | | โรงแรม |
|--------|--|-------|---------|------|---|
| | | เช้า | กลางวัน | เย็น | |
| 1 | • ทำอากาศยานสุวรรณภูมิ กรุงเทพฯ | | | ✈️ | |
| 2 | • คูโบ • ซูริก • ซูริก เบิร์น • อาสนวิหารแห่งกรุงเบิร์น • บ่อหมี่ • ย่านมาร์คทาสเซ • นาฬิกาตาราสาสตร์ • ลูซี่ | ✈️ | | ✅ | พักที่เมือง LULLY หรือเทียบเท่าในระดับเดียวกัน |
| 3 | • มงทอร์ช • ปราสาทชิลยง • กาช • เซอร์แมท • อีส-เดินเล่นเมืองเซอร์แมท • กาช | ✅ | ✅ | ✅ | พักที่เมือง TASCH หรือเทียบเท่าในระดับเดียวกัน |
| 4 | • กลาซี 3000 • อินทอลากันท์ | ✅ | ✅ | ✅ | พักที่เมือง INERLAKEN หรือเทียบเท่าในระดับเดียวกัน |
| 5 | • อินทอลากันท์ • ใหม่!! พิเศษยอดเขาจุงเฟราด้วย Eiger Express • นั่งรถไฟไต่เขาสู่เมืองกรินเคอวาลด์ • ลูเซิร์น | ✅ | ✅ | | พักที่เมือง LUZERN หรือเทียบเท่าในระดับเดียวกัน |
| 6 | • ลูเซิร์น • ซูริก • สนามบินคูโบ | ✅ | | ✈️ | |
| 7 | • สนามบินคูโบ • ทำอากาศยานสุวรรณภูมิ กรุงเทพฯ | ✈️ | | | |

รายการทัวร์อาจมีสลับปรับเปลี่ยนตามความเหมาะสม โดยดูสถานการณ์หน้างานเป็นหลัก แต่จะเที่ยวครบทุกรายการ

อัตราค่าบริการ

| วันเดินทาง | จำนวน | ไฟล์ทบิน | ผู้ใหญ่ | เด็กอายุต่ำกว่า 6 ปีพักกับผู้ใหญ่ 1 ท่าน | เด็กอายุต่ำกว่า 6 ปีพักกับผู้ใหญ่ 2 ท่าน (ไม่เสริมเตียง) | พักเดี่ยวเพิ่ม |
|-------------------|-------|--|---------|--|--|----------------|
| 13 - 19 ต.ค. 2567 | 26+1 | EK377 BKK-DXB 02.50-06.00 EK 87 DXB-ZRH 08.40-13.20 | 105,999 | 105,999 | 104,999 | 12,900 |
| 20 - 26 ต.ค. 2567 | 26+1 | EK 86 ZRH-DXB 22.15-06.25 EK372 DXB-BKK 09.40-19.15 | 105,999 | 105,999 | 104,999 | 12,900 |
| 10-16 พ.ย. 2567 | 26+1 | EK377 BKK-DXB 02.00-06.00 | 99,999 | 99,999 | 98,999 | 12,900 |
| 4-10 ธ.ค. 2567 | 26+1 | EK 87 DXB-ZRH 08.25-12.25 EK 86 ZRH-DXB 21.50-07.05 | 99,999 | 99,999 | 98,999 | 12,900 |
| 9-15 ธ.ค. 2567 | 26+1 | EK372 DXB-BKK 09.30-18.40 | 99,999 | 99,999 | 98,999 | 12,900 |

ราคารวมค่าวีซ่า ทิปไกด์ท้องถิ่น ค่าเช่าแต่ละสถานที่ตามโปรแกรมเรียบร้อยแล้ว

****ทิปหัวหน้าทัวร์ ไม่บังคับ ขึ้นอยู่กับความพึงพอใจของท่าน****

| รายละเอียดเพิ่มเติม | ราคา |
|--|---------------------|
| กรณีที่มีตัวเครื่องบินแล้วหักออกจากค่าทัวร์ | 20,000 บาท |
| ชั้นธุรกิจ Business Class เพิ่มเงินจากราคาเดิม ***กรุณาเช็คกับทางเจ้าหน้าที่ก่อนทำการจองคะ*** | 110,000-120,000 บาท |
| *** การันตี 15 ท่านออกเดินทางพร้อมหัวหน้าทัวร์คนไทย *** | |

โปรแกรมการเดินทาง 7 วัน 4 คืน : เดินทางโดยสายการบินเอมิเรตส์



| | | |
|-----------|-------|-------|
| BKK | → | DXB |
| เที่ยวบิน | ออก | ถึง |
| EK377 | 02.50 | 06.00 |

| | | |
|-----------|-------|-------|
| DXB | → | ZRH |
| เที่ยวบิน | ออก | ถึง |
| EK087 | 08.40 | 13.20 |

| | | |
|-----------|-------|-------|
| ZRH | → | DXB |
| เที่ยวบิน | ออก | ถึง |
| EK086 | 22.15 | 06.25 |

| | | |
|-----------|-------|-------|
| DXB | → | BKK |
| เที่ยวบิน | ออก | ถึง |
| EK372 | 09.40 | 19.15 |

วันแรก ทำอากาศยานสุวรรณภูมิ กรุงเทพฯ

22.00 น. พร้อมกันที่ ทำอากาศยานสุวรรณภูมิ ชั้น 4 ประตู 9 ROW T เคาน์เตอร์ สายการบินเอมิเรตส์
Emirate Airline (EK) โดยมีเจ้าหน้าที่อำนวยความสะดวกด้านการเช็คอินให้แก่ทุกท่าน

**วันที่สอง ดูไบ • ซูริค • เบิร์น • อาสนวิหารแห่งกรุงเบิร์น • บ่อหมี • ย่านมาร์คกาสเซ • นาฬิกาตารา
ศาสตร์ • ลูลี ☑ (-/-/เย็น)**

02.50 น. ออกเดินทางสู่ เมืองซูริค ประเทศสวิตเซอร์แลนด์ โดยเที่ยวบินที่ **EK 377**
(บริการอาหารและเครื่องดื่มบนเครื่อง)



06.00 น. เดินทางถึง ทำอากาศยานนานาชาติดูไบ (เพื่อรอเปลี่ยนเครื่อง)

08.40 น. ออกเดินทางสู่เมืองซูริค ประเทศสวิตเซอร์แลนด์ โดยเที่ยวบินที่ **EK 087**

13.20 น. ถึง **สนามบินซูริก ประเทศสวิตเซอร์แลนด์** ผ่านพิธีตรวจคนเข้าเมืองและศุลกากรเรียบร้อย (เวลา
ท้องถิ่นของประเทศสวิตเซอร์แลนด์ช้ากว่าประเทศไทยประมาณ 6 ชั่วโมง และ 5 ชั่วโมง ในหน้า
ร้อน กรุณาปรับนาฬิกาของท่านเพื่อสะดวกในการนัดหมาย)

จากนั้น **เที่ยวชม กรุงเบิร์น (BERN)** เมืองท่องเที่ยวที่มีชื่อเสียงสวยงาม จนได้รับการขึ้นทะเบียนเป็น
มรดกโลกจากองค์การยูเนสโก ปี 1983 อีกด้วย พาท่านถ่ายรูปเป็นที่ระลึกกับความ
ตระการตาของ **อาสนวิหารแห่งกรุงเบิร์น (Bern Minster)** ที่คงความงามมาตั้งแต่ปีค.ศ. 1573



ต่อไปยัง **บ่อหมี (Bärengraben)** ริมแม่น้ำอาเร โดย คำว่า Bern ที่เป็นชื่อเมืองนั้นมาจากคำว่า
"Baren" ในภาษาเยอรมันที่แปลว่า "หมี" หรือ "Bear" ในภาษาอังกฤษ ซึ่งเกิดมาจากในสมัยก่อน
นั้น ผู้ครองเมืองเบิร์นได้ไปออกล่าสัตว์ และสัตว์ที่ได้กลับมานั้นก็คือหมีนั่นเอง จนทำให้เบิร์นนั้น
กลายเป็นชื่อของเมือง และมีสัญลักษณ์ของเมืองเป็นรูปหมีไปด้วย



พาท่านชมเดินสู่ **ย่านมาร์กาสเซ (Marktgasse)** ซึ่งปัจจุบันเต็มไปด้วยร้านดอกไม้และร้านบูทิก เป็นเขตที่ปลอดภัยไม่ให้รถยนต์วิ่งผ่าน จึงเหมาะกับการเดินเที่ยว นำชมอาคารเก่า อายุ 200-300 ปี ชมถนนจุงเคอร์นกาสเซ ถนนที่มีระดับสูงสุดๆของเมืองนี้ เข้าสู่ถนนক্রิมกาสเซ เต็มไปด้วยร้าน ภาพวาดและร้านขายของเก่าในอาคารโบราณ ถ่ายรูปกับ **นาฬิกาดาราศาสตร์(Zytglogge)** อายุกว่า 800 ปี ที่มีโชว์ให้ดูทุกๆชั่วโมง



คำ ๑๑ บริการอาหารค่ำ ณ ภัตตาคารท้องถิ่น (มื้อที่ 1)

ที่พัก BB LULLY หรือเทียบเท่าหรือเทียบเท่าในระดับเดียวกัน

(โรงแรมที่ระบุในรายการทัวร์เป็นเพียงโรงแรมที่นำเสนอเบื้องต้นเท่านั้น ซึ่งอาจมีการเปลี่ยนแปลงแต่โรงแรมที่เข้าพักจะเป็นโรงแรมระดับเทียบเท่ากัน โดยจะแจ้งพร้อมใบนัดหมาย 5-7 วันก่อนการเดินทางและขอสงวนสิทธิ์ในการปรับเปลี่ยนที่พักไปเมืองใกล้เคียงในกรณีที่มีเทรคแพร์หรือเทศกาล)

วันที่สาม เวอเวย์ • มองเทรอซ์ • ปราสาทชิลยอง • ทาซ • เซอร์แมท • อิสระเดินเล่นเมืองเซอร์แมท • ทาซ ๑๑ (เช้า/กลางวัน/เย็น)

เช้า ๑๑ บริการอาหารเช้า ณ ห้องอาหารของโรงแรม (มื้อที่ 2)

มุ่งหน้าสู่ **เมืองเวอเวย์ (Vevey)** โดยระหว่างนั้นจะเลียบทะเลสาบเจนีวา ทะเลสาบที่มีขนาดใหญ่เป็นอันดับที่สองของยุโรป แวะถ่ายรูปกับ **ส้อมยักษ์ (The Fork - Alimentarium)** ประติมากรรมชื่อดัง ด้วยความสูงกว่า 8 เมตร นอกจากนั้นท่านจะยังได้สัมผัสกับวิวของทะเลสาบเจนีวาและเทือกเขาแอลป์เป็นฉากหลังอีกด้วย



จากนั้น เดินทางต่อไปยัง **เมืองมงเทรอกซ์ (Montreux)**



แวะถ่ายรูปด้านหน้า **ปราสาทชิลยอง (Château de Chillon)** ปราสาทอายุกว่า 1,000 ปี ที่ยังคงความสมบูรณ์ที่สุดแห่งหนึ่งขงยุโรปก็ว่าได้ และเป็นอีก 1 จุดที่ท่านต้องไม่พลาดชม ตัวปราสาทถูกสร้างขึ้นเพื่อเป็นจุดควบคุมและเก็บค่าผ่านทางของผู้เดินทาง รวมไปถึงขบวนสินค้าต่างๆ ที่สัญจรไปมา



มุ่งหน้าสู่ **เมืองเซอร์แมท (Zermatt)** เมืองตากอากาศสุดหรูที่ไม่ใช่แค่เพียงในการขับเคลื่อนยานพาหนะ จึงทำให้มีความบริสุทธิ์ของอากาศเป็นอย่างมาก **โดยพาท่านเปลี่ยนเป็นขึ้นรถไฟที่เมือง ทาช (Tasch)**

เที่ยง **๑๒ บริการอาหารกลางวัน ณ ภัตตาคารท้องถิ่น (มื้อที่ 3)**

พาท่านชมเมือง **เซอร์แมท (Zermatt)** เมืองเล็กๆที่อัดแน่นไปด้วยความพิเศษเหนือคณานับ ไม่ว่าจะเป็นถนนย่านใจกลางเมืองอย่าง Bahnhofstrasse ที่รวมร้านค้าต่างๆมากมาย ในอาคารสไตล์ที่เป็นเอกลักษณ์ไม่เหมือนใคร Matterhorn Museum อาคารจัดแสดงใต้ดินที่บอกเล่าเรื่องราวต่างๆ ในเมือง และโบสถ์ Pfarrkirche St. Mauritius จุดศูนย์รวมใจของชาวเมือง อิสระให้ท่านได้เดินชมเมือง



โดยมีวิวเมืองด้านหลังเป็น **ภูเขาแมทเทอร์ฮอร์น (Matterhorn)** ภูเขายอดแหลมรูปร่างแปลกตาที่สูงถึง 4,478 เมตร เหนือระดับน้ำทะเล เขาแห่งนี้ยังได้ปรากฏในสินค้าและบริการต่างๆ มากมาย อาทิ ขนมช็อกโกแลตสัญชาติสวิสอย่าง Toblerone หรือแม้กระทั่งบริษัทบริษัทสร้างหนังฮอลลีวูดอย่าง Paramount Pictures จึงนับเป็นจุดที่วิวที่พลาดไม่ได้เมื่อมาเยือนประเทศสวิสเซอร์แลนด์

ค่า **๓๑ บริการอาหารค่ำ ณ ห้องอาหารของโรงแรม (มื้อที่ 4)**

ที่พัก **Hotel Mountime หรือเทียบเท่าในระดับเดียวกัน**

(โรงแรมที่ระบุในรายการทัวร์เป็นเพียงโรงแรมที่นำเสนอเบื้องต้นเท่านั้น ซึ่งอาจมีการเปลี่ยนแปลงแต่โรงแรมที่เข้าพักจะเป็นโรงแรมระดับเทียบเท่ากัน โดยจะแจ้งพร้อมใบนัดหมาย 5-7 วันก่อนการเดินทางและขอสงวนสิทธิ์ในการปรับเปลี่ยนที่พักไปเมืองใกล้เคียงในกรณีที่มีเทรคแพร์หรือเทศกาล)

วันที่

กลาเซียร์ 3000 • อินเทลากันท์

๑๑ (เช้า/กลางวัน/เย็น)

เช้า **๓๑ บริการอาหารเช้า ณ ห้องอาหารของโรงแรม (มื้อที่ 5)**

จากนั้น

สู่เมืองเมืองไกล เดอ ปียง เพื่อพาท่านพิชิต **กลาเซียร์ 3000 (Glacier 3000)** หรือมีอีกชื่อหนึ่งว่า มีอีกชื่อว่า Glacier-des-Diablerets โดยกระเช้าขนาดใหญ่จุคนได้กว่า 125 คน เพื่อพาท่านสูยอด

เขาที่มีความสูงระดับ 3,000 เมตรเหนือระดับน้ำทะเล ให้ท่านได้สัมผัสทัศนียภาพแบบจัดเต็มของเทือกเขาสีขาวโพลนสุดสายตา



นอกจากนี้ยังมีสะพานวัดใจที่พาดผ่านยอดเขา 2 ลูก อย่าง **The Peak Walk by Tissot** เป็นอีกหนึ่งจุดไฮไลท์ของยอดเขาแห่งนี้ ****ราคานี้ไม่รวมเครื่องเล่นอื่นๆ อาทิ Snowbus, Dog Sled Ride Alpine, Coaster เป็นต้น****



เที่ยง ๑๐ บริการอาหารกลางวัน ณ ภัตตาคารท้องถิ่น (มื้อที่ 6)

หลังจากชมความงามจนเต็มอิ่มแล้ว เดินทางต่อไปยัง **เมืองอินเทอลาเก้น (Interlaken)** จุดศูนย์กลางของประเทศ ที่รายล้อมไปด้วย 4 ขุนเขา และ 2 ทะเลสาบ พาท่านเดินชม ความงาม และเป็นเอกลักษณ์เฉพาะของเมือง พาท่านเดินชม **ถนน Hoheweg** จุดที่ครึกครื้นที่สุดในเมืองอินเทอลาเก้น ท่านสามารถเลือกซื้อสินค้าคุณภาพสวิสได้อย่างหลากหลาย ไม่ว่าจะเป็นแบรนด์ Omega, Swatch ช็อคโกแลตสวิสที่ขึ้นชื่อ หรือแม้แต่เสื้อผ้า เครื่องประดับก็ยังมีให้ท่านเลือกสรรได้ตลอดถนนเลยทีเดียว



ค่ำ ๑๑ บริการอาหารค่ำ ณ ภัตตาคารท้องถิ่นพร้อมเมนูฟองดู 3 ชนิด (มื้อที่ 7)

ที่พัก

HOTEL CENTRAL CONTINENTAL AGหรือเทียบเท่าในระดับเดียวกัน

(โรงแรมที่ระบุในรายการทัวร์เป็นเพียงโรงแรมที่นำเสนอเบื้องต้นเท่านั้น ซึ่งอาจมีการเปลี่ยนแปลงแต่โรงแรมที่เข้าพักจะเป็นโรงแรมระดับเทียบเท่ากัน โดยจะแจ้งพร้อมใบนัดหมาย 5-7 วันก่อนการเดินทางและขอสงวนสิทธิ์ในการปรับเปลี่ยนที่พักไปเมืองใกล้เคียงในกรณีที่มีเทรคแพร์หรือเทศกาล)

วันที่ทำ

อินเทอลาเก้น • ใหม่!! พิซิตยอดเขาจุงเฟราวด้วย Eiger Express • นั่งรถไฟใต้เขาสู่เมืองกรินเดอวาลด์ • ลูเซิร์น

101 (เช้า/กลางวัน/ -)

เช้า

101 บริการอาหารเช้า ณ ห้องอาหารของโรงแรม (มื้อที่ 8)

นำท่านสู่

เมืองกรินเดอวาลด์ (Grindelwald)

เมืองอันเป็นจุดเริ่มต้นในการพิซิตยอดเขาจุงเฟราว Top Of Europe ด้วยทัศนียภาพที่เป็นหุบเขาที่มีบ้านสไตล์สวิสชาเลย์ตั้งอยู่โดยรอบ ทำให้มีความสวยงามจนเป็นเหมือนหน้าตาของสวิสเซอร์แลนด์ที่คุ้นเคย



ใหม่ล่าสุด!!! พาท่านสู่สถานีกรินเดอวาลด์ เพื่อพาท่านขึ้น **กระเช้า Eiger Express** ที่เปิดอย่างเป็นทางการเมื่อปี 2020 ที่ผ่านมา โดยจะทำให้ท่านประหยัดเวลาในการพิซิตเขาจุงเฟราวเร็วขึ้นถึง 47 นาที เพื่อให้ท่านได้มีเวลาเพลิดเพลินบน Top Of Europe



เมื่อถึงแล้ว พาท่านชม **อุโมงค์น้ำแข็ง (Ice Palace)** ที่มีอายุเก่าแก่ 1,000 ปี ธารน้ำแข็งลึกเขาไปกว่า 30 เมตร มีประติมากรรมน้ำแข็งอยู่อย่างมากมาย และคงอุณหภูมิอยู่ที่ -3 องศา ตลอดทั้งปี เก็บภาพความสวยงามและยิ่งใหญ่ของของธารน้ำแข็ง Aletsch ที่ยาวที่สุดในเทือกเขาแอลป์ และชม **อุโมงค์โลกอัลไพน์ (Alpine Sensaton)** ที่จัดแสดงวิถีชีวิต วัฒนธรรมและธรรมชาติของชาวเมือง และพาท่านขึ้นสู่ **Jungfrau Panorama view** จุดสูงสุดของสถานี ที่ 3,571 เมตร ให้ท่านได้ถ่ายรูปเป็นที่ระลึก



เที่ยง

๑๐ บริการอาหารกลางวัน ณ ภัตตาคาร บนยอดเขาจุงเฟราว ให้ท่านเต็มอิ่มกับบรรยากาศของทิวทัศน์สุดอลังการ (มื้อที่ ๑)



พาท่านลงสู่อีก 1 เมืองซานเขาจุงเฟราว **เมืองเลาเทอร์บรุนเนน (Lauterbrunnen)** เมืองสวยอีกเมืองที่ต้องแวะชม ด้วยรถไฟไต่เขาแสนคลาสสิก ผ่านชม **น้ำตกชเตาบัค (Staubbach)** ที่สูงกว่า 300 เมตร มุมสุดอลังการกับริ้วน้ำตกที่แทรกผ่านหน้าผาสูง โดยมีเบื้องล่างเป็นบ้านเรือนสลับทุงหญ้า ที่มองก็ครั้งก็ไม่เบื่อ

จากนั้น นำคณะเดินทางกลับเข้าสู่ **เมืองลูเซิร์น (Lucern)** (ใช้เวลาเดินทางประมาณ 1.30 ชั่วโมง) หนึ่งในเมืองที่งดงามที่สุดของประเทศ

พาท่านชม **สะพานไม้ชาเปิล (Chapel Bridge)** อันเป็นสัญลักษณ์ของเมือง และได้ชื่อว่าเป็นสะพานไม้ที่เก่าแก่ที่สุดในโลก ทอดยาวระหว่างแม่น้ำ Reuss โดยสร้างมาตั้งแต่ศตวรรษที่ 14 จากนั้น ให้ท่านได้ชมความงามของสถาปัตยกรรมรอบๆตัวเมืองใน **เขตเมืองเก่า (Oldtown)** ด้วยตัวอาคารสไตล์ยุโรปผนวกกับร้านสมัยใหม่ ทำให้เป็นหนึ่งในความพิเศษของเขตนี้



คำ **๑๑ อีศระอาหารค่าตามอธยาศัยเพื่อไม่เป็นการรบกวนเวลาของท่าน**

ที่พัก **IBIS STYLES LUCERNE HOTEL หรือเทียบเท่าในระดับเดียวกัน**

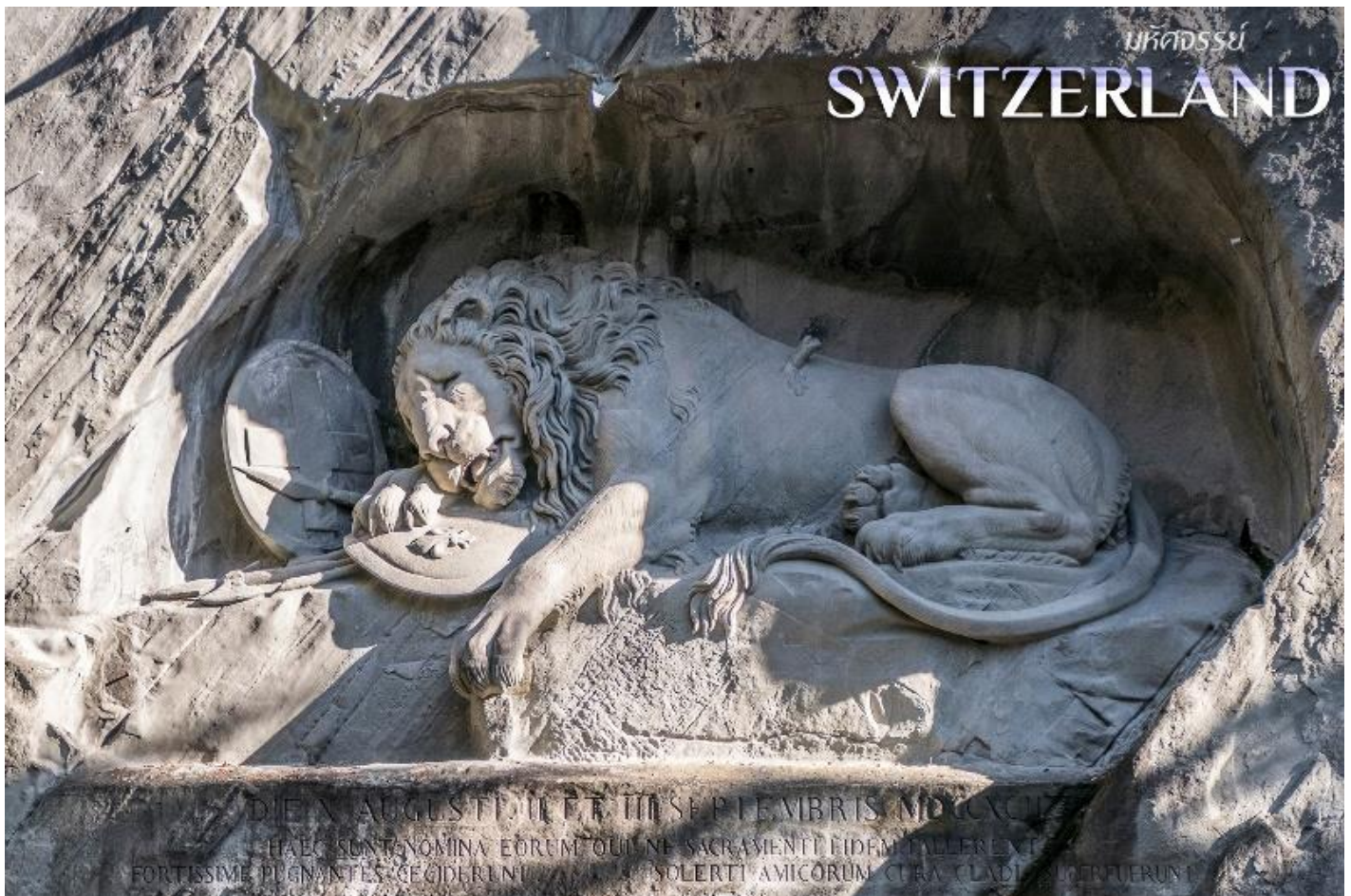
(โรงแรมที่ระบุในรายการทัวร์เป็นเพียงโรงแรมที่นำเสนอเบื้องต้นเท่านั้น ซึ่งอาจมีการเปลี่ยนแปลงแต่โรงแรมที่เข้าพักจะเป็นโรงแรมระดับเทียบเท่ากัน โดยจะแจ้งพร้อมใบนัดหมาย 5-7 วันก่อนการเดินทางและขอสงวนสิทธิ์ในการปรับเปลี่ยนที่พักไปเมืองใกล้เคียงในกรณีที่มีเทรคแพร์หรือเทศกาล)

วันที่หก

ลูเซิร์น • ซูริก • สนามบินคูไบ

📍 (เช้า/กลางวัน/-)

เช้า 📍 **บริการอาหารเช้า ณ ห้องอาหารของโรงแรม (มื้อที่ 10)**
พาท่านถ่ายรูปกับ **อนุสาวรีย์สิงโต (Lion Monument)** ซึ่งสร้างขึ้นเพื่อเป็นการรำลึกถึงทหาร
หาญชาวสวิสผู้เสียชีวิตต่อหน้าที่จนวินาทีสุดท้าย อนุสาวรีย์นี้คือสัญลักษณ์สำคัญของลูเซิร์นที่ไม่
มีนักท่องเที่ยวคนไหนพลาดมาที่นี่



จากนั้น นำท่านเดินทางสู่ **เมืองซูริก(Zurich)** (ใช้เวลาเดินทางประมาณ 1.30 ชม.) ศูนย์กลางด้านการเงิน
เศรษฐกิจ การคมนาคมและการธนาคารของยุโรป

เที่ยง 📍 **บริการอาหารกลางวัน ณ ภัตตาคารท้องถิ่น**
ให้ท่านได้เพลิดเพลินในการเล่นในเมืองซูริก พาท่านชม **จุดชมวิวลินเดอฮอฟ (Lindenhof)** 1 ในจุด
ที่มีความสวยงามที่สุดของเมืองซูริก ก่อนพาท่านเดินชม **โบสถ์เซนต์ปีเตอร์ (St. Peter)** โบสถ์

เก่าแก่ของเมือง และ **มหาวิหารกลอสมุสเตอร์ (Grossmünster)** ที่เด่นตระหง่านด้วยหอคอยคู่ นับเป็นหนึ่งในอาคารที่สูงที่สุดของเมืองซูริก

มหัทศจรรย์
SWITZERLAND



และให้ท่านได้อิสระช้อปปิ้งที่บริเวณ **ถนนบาร์นฮอฟ (Bahnhofstrasse)** ถนนสายช้อปปิ้งของเมืองอัดแน่นไปด้วยด้วยร้านรวงต่างๆ ให้ท่านได้เลือกซื้อกันอย่างจุใจ ไม่ว่าจะเป็น CHANEL, PRADA, LOUIS VUITTON, HERMÈS, GUCCI, BURBERRY, LONGCHAMP, MAC, MANGO, DIESEL, SWAROVSKI และอีกมากมาย



สมควรกับเวลา นำท่านเดินทางสู่ ท่าอากาศยานนานาชาติซูริค (Flughafen Zürich) เพื่อให้ท่าน
ได้มีเวลาทำการคืนภาษี (Vat Refund)

22.15 น. ออกเดินทางกลับสู่ กรุงเทพฯ ประเทศไทย โดยสายการบินเอมิเรตส์ เที่ยวบินที่ **EK 086**

วันที่เจ็ด สนามบินดูไบ • ท่าอากาศยานสุวรรณภูมิ กรุงเทพฯ

06.25 น. เดินทางถึง **ท่าอากาศยานนานาชาติดูไบ** (เพื่อทำการเปลี่ยนเครื่อง)

09.40 น. ออกเดินทางสู่ท่าอากาศยานสุวรรณภูมิ โดยเที่ยวบินที่ **EK 372**

(บริการอาหารและเครื่องดื่มบนเครื่อง)

19.15 น. เดินทางถึง **สนามบินสุวรรณภูมิ** กรุงเทพฯ โดยสวัสดิภาพ พร้อมความประทับใจมิรู้ลืม

หมายเหตุ: โปรแกรมและรายละเอียดของการเดินทางอาจมีการเปลี่ยนแปลงหรือสลับกันได้ตามความเหมาะสมทั้งนี้ ขึ้นอยู่กับสถานะอากาศ และเหตุสุดวิสัยต่างๆ ที่ไม่สามารถคาดการณ์ล่วงหน้า เช่น บางสถานที่ในยุโรปอาจปิดในวันอาทิตย์ หรืออาจจะมีการปิดปรับปรุง หรืออาจทำการจองไม่ได้เนื่องจากต้องรอกรุ๊ปคอนเฟิร์มก่อนทำการจอง หากวันเดินทางตรงกับวันเหล่านี้ โดยทางบริษัทฯ จะคำนึงถึงผลประโยชน์ และความปลอดภัยของผู้ร่วมเดินทางเป็นสำคัญ และขอสงวนสิทธิ์ในการเปลี่ยนโปรแกรมโดยแจ้งให้ท่านทราบล่วงหน้า หากทราบเวลาและสถานที่ที่แน่นอนก่อนเดินทาง

อัตราค่าบริการรวม



- ✈️ ตัวเครื่องบินชั้นประหยัด Economy Class ไป - กลับ พร้อมกระเป๋า
- ✈️ ภาษีน้ำมันและภาษีตัวทุกชนิด (สงวนสิทธิ์เก็บเพิ่มหากสายการบินปรับขึ้นก่อนวันเดินทาง)
- 🧳 ค่าระวางน้ำหนักกระเป๋าไม่เกิน 30 กก.ต่อ 1 ใบ (โหลดได้ท่านละ 1 ใบ) กระเป๋าถือขึ้นเครื่อง Hand Carry 7 กก.ต่อ 1 ใบ
- 🏠 ที่พักโรงแรมตามรายการ พักห้องละ 2-3 ท่าน (กรณีที่มีโรงแรมไม่มีห้องพักสำหรับ 3 ท่าน ลูกค้าจะต้องเพิ่มเงินเป็นห้องพักห้องเดียว)
- 🍴 มื้ออาหารตามรายการระบุ (สงวนสิทธิ์ในการสลับมื้อหรือเปลี่ยนแปลงเมนูอาหารตามสถานการณ์)
- 🚗 ค่าน้ำมันรถวันละ 1 ขวด/ท่าน
- 📍 ค่าเข้าชมสถานที่ท่องเที่ยวตามรายการระบุ
- 📺 ค่ารถโค้ช รับ-ส่ง สถานที่ท่องเที่ยวตามรายการระบุ (กฎหมายในยุโรปไม่อนุญาตให้คนขับรถเกิน 12 ชั่วโมงต่อวัน)
- 📄 ค่าธรรมเนียมการยื่นวีซ่าเชงเก้น สถานที่ดูจะไม่คืนค่าวีซ่าให้ท่านไม่ว่าจะผ่านการพิจารณาหรือไม่ก็ตาม (กรณีมีวีซ่าแล้ว จะคืนเงินให้ท่าน 3,500 บาท)
- 📄 ค่าทิปไกด์ท้องถิ่นและคนขับรถนำเที่ยวตามรายการ
- 📄 ประกันโควิด-19 วงเงินคุ้มครองค่ารักษาพยาบาล 50,000 USD ประกันอุบัติเหตุวงเงิน 2,000,000 บาท (เงื่อนไขตามกรมธรรม์)
- 👤 เงื่อนไขประกันการเดินทาง ค่าประกันอุบัติเหตุและค่ารักษาพยาบาล คุ้มครองเฉพาะกรณีที่ได้รับอุบัติเหตุระหว่างการเดินทาง ไม่คุ้มครองถึงการสูญเสียทรัพย์สินส่วนตัวและไม่คุ้มครองโรคประจำตัวและปัญหาสุขภาพอื่นๆ ของผู้เดินทาง

อัตราค่าบริการไม่รวม



- ✖️ ภาษีมูลค่าเพิ่ม 7% และภาษีหัก ณ ที่จ่าย 3%
- ✖️ ค่าทำหนังสือเดินทางไทย และค่าธรรมเนียมสำหรับผู้ถือพาสปอร์ตต่างชาติ
- ✖️ ค่าน้ำหนักกระเป๋าเดินทางในกรณีที่เกิดเกินกว่าสายการบินกำหนด 30 กิโลกรัมต่อท่าน
- ✖️ ค่าใช้จ่ายส่วนตัว อาทิ อาหารและเครื่องดื่มที่สั่งเพิ่มพิเศษ, โทรศัพท์-โทรสาร, อินเทอร์เน็ต, มินิบาร์, ซักรีดที่ไม่ได้ระบุไว้ในรายการ
- ✖️ ค่าใช้จ่ายอันเกิดจากความล่าช้าของสายการบิน, อุบัติภัยทางธรรมชาติ, การประท้วง, การจลาจล, การนัดหยุดงาน, การถูกปฏิเสธไม่ให้ออกและเข้าเมืองจากเจ้าหน้าที่ตรวจคนเข้าเมืองและเจ้าหน้าที่กรมแรงงานทั้งที่เมืองไทยและต่างประเทศซึ่งอยู่นอกเหนือความควบคุมของบริษัทฯ
- ✖️ ค่าบริการพนักงานยกกระเป๋าทุกสถานที่

****ทิปหัวหน้าทัวร์ ไม่บังคับ ขึ้นอยู่กับความพึงพอใจของท่าน****



กรณีที่ท่านต้องออกตัวภายใน เช่น (ตัวเครื่องบิน, ตัวรถทัวร์, ตัวรถไฟ) กรุณาสอบถามที่เจ้าหน้าที่ทุกครั้ง ก่อนทำการออกตัว เนื่องจากสายการบินอาจมีการปรับเปลี่ยนไฟล์กบิน หรือเวลาบิน โดยไม่ได้แจ้งให้ทราบล่วงหน้า ทางบริษัทฯ จะไม่รับผิดชอบใด ๆ ในกรณี ถ้าท่านออกตัวภายใน โดยไม่แจ้งให้ทราบและหากไฟล์กบินมีการปรับเปลี่ยนเวลาบินเพราะถือว่าท่านยอมรับในเงื่อนไขดังกล่าว

โรงแรมที่พัก



- ☑ สำหรับห้องพักแบบ 3 เตียง (Triple) มีบริการเฉพาะบางโรงแรมเท่านั้น กรณีเดินทางเป็นคู่ใหญ่ 3 ท่าน บริษัทฯขอแนะนำให้ท่านเปิดห้องพักเป็นแบบ 2 ห้อง (1 Twin+1 Sgl) ซึ่งท่านจะต้องชำระค่าพักเดี่ยวเพิ่ม เนื่องจากบางโรงแรมอาจจะไม่มีเตียงใหญ่กับเตียงพับเสริมซึ่งไม่สะดวกสบายในการพัก
****กรุณาอ่านเงื่อนไขการจองแบบ 3 ท่านหากลูกค้าพึงพอใจ ทางบริษัทฯจะถือว่าท่านยอมรับในเงื่อนไขของห้องพักดังกล่าว****
- ☑ โรงแรมในยุโรปส่วนใหญ่จะเป็นห้องแบบ Twin เตียงเดี่ยว 2 เตียงในห้อง ห้อง Double และส่วนใหญ่ก็จะเป็นลักษณะการนำเตียงมาชิดกันให้เป็น Double หากลูกค้ารีเคสพัก Double ทางบริษัทฯจะไม่รับรองเรื่องห้องให้เนื่องจากระบบการจองแต่ละโรงแรมจะไม่สามารถล็อคห้องพักได้จึงขึ้นอยู่กับจัดการของทางโรงแรมเป็นหลัก ทั้งนี้ลูกค้าจะต้องยอมรับในเงื่อนไขดังกล่าว
- ☑ โรงแรมในยุโรปที่มีลักษณะเป็น Traditional ห้องที่เป็นห้องเดี่ยวอาจมีขนาดกะทัดรัดและไม่มีอ่างอาบน้ำ ซึ่งขึ้นอยู่กับกรออกแบบของแต่ละโรงแรมนั้นๆ และห้องพักแต่ละห้องอาจมีลักษณะแตกต่างกัน และห้องพักแบบเดี่ยวและคู่ อาจจะไม่ติดกันหรืออยู่คนละชั้น
- ☑ กรณีมีการจัดงานประชุมนานาชาติ Trade Fair เป็นผลให้ค่าโรงแรมสูงขึ้นมากและห้องพักในเมืองเต็ม บริษัทฯขอสงวนสิทธิ์ในการปรับเปลี่ยนหรือย้ายเมืองเพื่อให้เกิดความเหมาะสม
- ☑ โรงแรมในยุโรปส่วนมากจะไม่มีเครื่องปรับอากาศ เนื่องจากอยู่ในภูมิภาคที่มีอุณหภูมิต่ำ จะมีบริการเครื่องปรับอากาศเฉพาะในฤดูร้อนเท่านั้น
- ☑ บางสถานที่ในยุโรปอาจปิดในวันอาทิตย์ หรืออาจมีการปิดปรับปรุงในช่วงฤดูหนาว หากวันเดินทางตรงกับวันเหล่านี้ ทางบริษัทฯ ขอสงวนสิทธิ์ในการเปลี่ยนโปรแกรมโดยแจ้งให้ท่านทราบล่วงหน้า หากทราบเวลาที่แน่นอนก่อนเดินทาง

เงื่อนไขการสำรองที่นั่งและการยกเลิกทัวร์



การจองทัวร์

- กรุณาจองทัวร์ล่วงหน้า ก่อนการเดินทาง พร้อมชำระมัดจำ 40,000 บาท ส่วนที่เหลือชำระทันทีก่อนการเดินทางไม่น้อยกว่า 30 วัน มิฉะนั้นถือว่าท่านยกเลิกการเดินทางโดยอัตโนมัติ (ช่วงเทศกาลกรุณาชำระก่อนเดินทาง 45 วัน)

กรณียกเลิก : จอยกรุ๊ป

- ยกเลิกก่อนการเดินทาง 45 วันขึ้นไป บริษัทฯ จะคืนเงินค่ามัดจำให้ทั้งหมด โดยหักค่าใช้จ่ายที่เกิดขึ้นจริง ยกเว้นในกรณีวันหยุดเทศกาล, วันหยุดนักขัตฤกษ์ ยกเลิกก่อนการเดินทาง 60 วัน จะคืนเงินค่ามัดจำให้ทั้งหมด โดยหักค่าใช้จ่ายที่เกิดขึ้นจริง (ค่าใช้จ่ายที่เกิดขึ้นจริง อาทิเช่น ค่าตั๋วเครื่องบิน ค่าโรงแรม ฯลฯ)
- ยกเลิกการเดินทาง 45 วัน ก่อนการเดินทาง หักค่าทัวร์ 50% จากราคาขาย และหักค่าใช้จ่ายที่เกิดขึ้นจริงทั้งหมดไม่ว่ากรณีใดๆ ทั้งสิ้น (ค่าใช้จ่ายที่เกิดขึ้นจริง อาทิเช่น ค่าตั๋วเครื่องบิน ค่าโรงแรม ฯลฯ)
- ยกเลิกการเดินทาง 30 วัน ก่อนการเดินทาง บริษัทฯ ขอสงวนสิทธิ์เก็บเงินค่าทัวร์ทั้งหมดไม่ว่ากรณีใด ๆ ทั้งสิ้น

กรณียกเลิก : ตัดกรุ๊ป

- ยกเลิกหรือเลื่อนการเดินทางต้องทำก่อนการเดินทาง 60 วัน บริษัทฯจะคืนเงินค่ามัดจำให้ทั้งหมด ยกเว้นในกรณีวันหยุดเทศกาล, วันหยุดนักขัตฤกษ์ ทางบริษัทฯขอสงวนสิทธิ์ยึดเงินมัดจำโดยไม่มีเงื่อนไขใดๆทั้งสิ้น
- ยกเลิกการเดินทางภายใน 60 วัน ทางบริษัทฯขอสงวนสิทธิ์ยึดเงินมัดจำโดยไม่มีเงื่อนไขใดๆทั้งสิ้น
- ยกเลิกการเดินทางหลังชำระเต็มจำนวน ทางบริษัทฯขอสงวนสิทธิ์เก็บเงินค่าทัวร์ทั้งหมดโดยไม่มีเงื่อนไขใดๆทั้งสิ้น

กรณีเจ็บป่วย

- กรณีเจ็บป่วย จนไม่สามารถเดินทางได้ ซึ่งจะต้องมีใบรับรองแพทย์จากโรงพยาบาลรับรอง บริษัทฯจะทำการเลื่อนการเดินทางของท่านไปยังคณะต่อไป แต่ทั้งนี้ท่านจะต้องเสียค่าค่าใช้จ่ายที่ไม่สามารถยกเลิกหรือเลื่อนการเดินทางได้ตามความเป็นจริง
- ในกรณีเจ็บป่วยกะทันหันก่อนล่วงหน้าเพียง 7 วันทำการ ทางบริษัทฯ ขอสงวนสิทธิ์ในการคืนเงินทูกกรณี

**** ก่อนตัดสินใจจองทัวร์ควรอ่านเงื่อนไขการเดินทางและรายการทัวร์อย่างละเอียดทุกหน้าอย่างถูกต้องแก่**

แล้วจึงมัดจำเพื่อประโยชน์ของท่านเอง**

เงื่อนไขการสำรองที่นั่งและการยกเลิกทัวร์



กรณีวีซ่าที่ท่านยื่นไม่ผ่านการพิจารณาและคณะสามารถออกเดินทางได้ท่านจะต้องเสียค่าใช้จ่ายจริงที่เกิดขึ้นดังต่อไปนี้

- ค่าธรรมเนียมและค่าดำเนินการตามจริง ทางสถานทูตไม่คืนค่าธรรมเนียมใดๆทั้งสิ้นแม้ว่าจะผ่านหรือไม่ผ่านการพิจารณา
- ค่ามัดจำตัวเครื่องบิน หรือตัวเครื่องบินที่ออกมาจริง ณ วันยื่นวีซ่า ซึ่งตัวเป็นเอกสารที่สำคัญในการยื่นวีซ่า หากท่านไม่ผ่านการพิจารณา ตัวเครื่องบินถ้าออกตัวมาแล้วจะต้องทำการ REFUND โดยจะมีค่าธรรมเนียมที่ท่านต้องถูกหักบางส่วน และส่วนที่เหลือจะคืนให้ท่านภายใน 45-60 วัน(ตามกฎหมายของแต่ละสายการบิน) ถ้ายังไม่ ออกตัวท่านจะเสียแต่ค่ามัดจำตัวตามจริงเท่านั้น
- ค่าห้องพัก ถ้าคณะออกเดินทางได้ และท่านไม่ผ่านการพิจารณาวีซ่า หากท่านไม่ปรากฏตัวตามวันที่เข้าพัก ทางโรงแรมจะต้องยึดค่าห้องพัก 100% ในทันที ทางบริษัทจะแจ้งให้ท่านทราบ และมีเอกสารชี้แจงให้ท่านเข้าใจ
- หากท่านผ่านการพิจารณาวีซ่า แล้วยกเลิกการเดินทางทางบริษัทขอสงวนสิทธิ์ในการยึดค่าใช้จ่ายทั้งหมด 100%
- ทางบริษัทเริ่มต้น และจบ การบริการ ที่สนามบินสุวรรณภูมิกรณีท่านเดินทางมาจากต่างจังหวัด หรือ ต่างประเทศ และจะสำรองตัวเครื่องบิน หรือพาหนะอย่างหนึ่งอย่างใดที่ใช้ในการเดินทางมาสนามบิน ทางบริษัท จะไม่รับผิดชอบค่าใช้จ่ายในส่วนนี้ เพราะเป็นค่าใช้จ่ายที่นอกเหนือจากโปรแกรมการเดินทางของบริษัท ฉะนั้น ท่านควรจะให้กรู๊ป FINAL 100% ก่อนที่จะสำรองยานพาหนะ

รายละเอียดเพิ่มเติม



- บริษัทจะทำการยื่นวีซ่าของท่านก็ต่อเมื่อในคณะมีผู้สำรองที่นั่งครบ 10 ท่าน และได้รับคิวการตอบรับจาก ทางสถานทูต เนื่องจากบริษัทจะต้องใช้เอกสารต่างๆที่เป็นกรู๊ปในการยื่นวีซ่า อาทิ ตัวเครื่องบิน, ห้องพักที่ได้รับ การยืนยันมาจากทางยุโรป, ประกันการเดินทาง ฯลฯ ทางท่านจะต้องรอให้คณะครบ 20 ท่าน จึงจะสามารถยื่น วีซ่าให้กับทางท่านได้อย่างถูกต้อง
- หากในช่วงที่ท่านเดินทางคิววีซ่ากรู๊ปในการยื่นวีซ่าเต็ม ทางบริษัทต้องขอสงวนสิทธิ์ในการยื่นวีซ่าเดี่ยว ซึ่งทางท่านจะต้องเดินทางมายื่นวีซ่าด้วยตัวเอง ตามวัน และเวลาดนัดหมายจากทางสถานทูต โดยมีเจ้าหน้าที่ของบริษัท คอยดูแล และอำนวยความสะดวก
- เอกสารต่างๆที่ใช้ในการยื่นวีซ่าท่องเที่ยวทวีปยุโรป ทางสถานทูตเป็นผู้กำหนดออกมา มิใช่บริษัททัวร์เป็นผู้กำหนด
- ท่านที่มีความประสงค์จะยื่นวีซ่าท่องเที่ยวทวีปยุโรป กรุณาจัดเตรียมเอกสารให้ถูกต้อง และครบถ้วน ตามที่สถานทูตต้องการ เพราะจะมีผลต่อการพิจารณาวีซ่าของท่าน บริษัททัวร์เป็นแต่เพียงตัวกลาง และอำนวยความสะดวกในการยื่นวีซ่าเท่านั้น มิได้เป็นผู้พิจารณาว่าวีซ่าให้กับทางท่าน
- บริษัทฯ ขอสงวนสิทธิ์ในการเก็บค่าใช้จ่ายทั้งหมด กรณีท่านยกเลิกการเดินทางและมีผลทำให้คณะเดินทางไม่ครบตามจำนวนที่บริษัทฯ กำหนดไว้ 10 ท่านขึ้นไป เนื่องจากเกิดความเสียหายต่อทางบริษัทฯ และผู้เดินทางอื่นที่เดินทางในคณะเดียวกัน บริษัทฯต้องนำไปชำระค่าเสียหายต่าง ๆ ที่เกิดจากการยกเลิกของท่าน
- ในกรณีที่มิผู้เดินทางไม่ถึง 10 ท่าน ขอสงวนสิทธิ์เลื่อนวันเดินทาง หรือยกเลิกการเดินทาง และกรณีผู้ร่วมเดินทางในคณะไม่ผ่านการพิจารณาวีซ่าได้ครบ 10 ท่าน ทางบริษัทฯยินดีคืนเงินให้ทั้งหมด หลังจากหักค่าธรรมเนียมการยื่นวีซ่าและค่าใช้จ่ายทั้งหมดที่เกิดขึ้นจริง โดยทางบริษัทจะแจ้งให้ท่านทราบล่วงหน้า 10 วันก่อนการเดินทาง



หากสถานที่ท่องเที่ยวต่างๆในรายการมีการปิดโดยไม่แจ้งให้ทราบล่วงหน้าโดยเป็นการปฏิบัติการทางรัฐบาลหรือหน่วยงานในประเทศ ทางผู้จัดขอสงวนสิทธิ์ในการปรับและเปลี่ยนแปลงโปรแกรมตามความเหมาะสม ทั้งนี้ลูกค้าจะต้องยอมรับในเงื่อนไขดังกล่าวก่อนทำการจองทุกครั้ง

รายละเอียดเพิ่มเติม



- บริษัทฯ มีสิทธิ์ในการเปลี่ยนแปลงโปรแกรมทัวร์ในกรณีที่เกิดเหตุสุดวิสัยจนไม่อาจแก้ไขได้
- เที่ยวบิน , ราคาและรายการท่องเที่ยว สามารถเปลี่ยนแปลงได้ตามความเหมาะสมโดยคำนึงถึงผลประโยชน์ของผู้เดินทางเป็นสำคัญ
- หนังสือเดินทางต้องมีอายุการใช้งานเหลือไม่น้อยกว่า 6 เดือน และบริษัทฯ รับเฉพาะผู้มีจุดประสงค์เดินทางเพื่อท่องเที่ยวเท่านั้น (หนังสือเดินทางต้องมีอายุเหลือใช้งานไม่น้อยกว่า 6 เดือน บริษัทฯ ไม่รับผิดชอบหากอายุเหลือไม่ถึงและไม่สามารถเดินทางได้)
- ทางบริษัทฯ จะไม่รับผิดชอบใดๆ ทั้งสิ้น หากเกิดความล่าช้าของสายการบิน,สายการบินยกเลิกบิน , การประท้วง, การนัดหยุดงาน, การก่อกวนหรือกรณีท่านถูกปฏิเสธการเข้าหรือออกเมืองจากเจ้าหน้าที่ตรวจคนเข้าเมือง หรือ เจ้าหน้าที่กรมแรงงานทั้งจากไทยและต่างประเทศซึ่งอยู่นอกเหนือความรับผิดชอบของบริษัทฯ หรือเหตุภัยพิบัติทางธรรมชาติ (ซึ่งลูกค้าจะต้องยอมรับในเงื่อนไขในกรณีที่เกิดเหตุสุดวิสัย ซึ่งอาจจะปรับเปลี่ยนโปรแกรมตามความเหมาะสม)
- ทางบริษัทฯ จะไม่รับผิดชอบใดๆ ทั้งสิ้น หากผู้เดินทางประสบเหตุสภาวะฉุกเฉินจากโรคประจำตัว ซึ่งไม่ได้เกิดจากอุบัติเหตุในรายการท่องเที่ยว (ซึ่งลูกค้าจะต้องยอมรับในเงื่อนไขในกรณีที่เกิดเหตุสุดวิสัย ซึ่งอยู่นอกเหนือความรับผิดชอบของบริษัทฯ)
- ทางบริษัทฯ จะไม่รับผิดชอบใดๆ ทั้งสิ้น หากท่านใช้บริการของทางบริษัทฯ ไม่ครบ อาทิ ไม่เที่ยวบางรายการ, ไม่ทานอาหารบางมื้อ, เพราะค่าใช้จ่ายทุกอย่างทางบริษัทฯ ได้ชำระค่าใช้จ่ายให้ตัวแทนต่างประเทศแบบเหมาจ่ายขาด ก่อนเดินทางเรียบร้อยแล้ว เป็นการชำระเหมาขาด
- ทางบริษัทฯ จะไม่รับผิดชอบใดๆ ทั้งสิ้น หากเกิดสิ่งของสูญหายจากการโจรกรรมและหรือเกิดอุบัติเหตุที่เกิดจากความประมาทของนักท่องเที่ยวเองหรือในกรณีที่กระเป๋าเกิดสูญหายหรือชำรุดจากสายการบิน
- กรณีที่การตรวจคนเข้าเมืองทั้งที่กรุงเทพฯ และในต่างประเทศปฏิเสธมิให้เดินทางออกหรือเข้าประเทศที่ระบุไว้ในรายการเดินทางของบริษัทฯ ของสงวนสิทธิ์ที่จะไม่คืนค่าบริการไม่ว่ากรณีใดๆ ทั้งสิ้น
- ตัวเครื่องบินเป็นตัวราคาพิเศษ กรณีที่ท่านไม่เดินทางพร้อมคณะไม่สามารถนำมาเลื่อนวันหรือคืนเงินและไม่สามารถเปลี่ยนชื่อได้ หากมีการปรับราคาบัตรโดยสารสูงขึ้น ตามอัตราค่าน้ำมันหรือค่าเงินแลกเปลี่ยน ทางบริษัทฯ สงวนสิทธิ์ปรับราคาตัวดังกล่าว
- เมื่อท่านตกลงชำระเงินไม่ว่าทั้งหมดหรือบางส่วนผ่านตัวแทนของบริษัทฯ หรือชำระโดยตรงกับทางบริษัทฯ ทางบริษัทฯ จะถือว่าท่านได้ยอมรับในเงื่อนไขข้อตกลงต่างๆ ที่ได้ระบุไว้ข้างต้นนี้แล้วทั้งหมด
- กรุ๊ปที่เดินทางช่วงวันหยุดหรือเทศกาลที่ต้องกักรันตีมัดจำกับสายการบินหรือผ่านตัวแทนในประเทศหรือต่างประเทศ รวมถึงเที่ยวบินพิเศษ เช่น Charter Flight , Extra Flight จะไม่มีการคืนเงินมัดจำหรือค่าทัวร์ทั้งหมด
- ในกรณีของ PASSPORT นั้น จะต้องไม่มีกรชำระค่าปรับ การขีดเขียนรูปต่างๆ หรือแม้กระทั่งตราป้อมลายการ์ตูน ที่ไม่ใช่การประทับตราอย่างเป็นทางการของตม. กรุณาตรวจสอบ PASSPORT ของท่านก่อนการเดินทางทุกครั้ง หาก ตม.ปฏิเสธการเข้า-ออกเมืองของท่าน ทางบริษัทฯ จะไม่รับผิดชอบใดๆ ทั้งสิ้น
- กรณีมี “คดีความ” ที่ไม่อนุญาตให้ท่านเดินทางออกนอกประเทศได้ โปรดทำการตรวจสอบก่อนการจองทัวร์ว่าท่านสามารถเดินทางออกนอกประเทศได้หรือไม่ ถ้าไม่สามารถเดินทางได้ ซึ่งเป็นสิ่งที่อยู่เหนือการควบคุมของบริษัทฯ ทางบริษัทฯ จะไม่รับผิดชอบใดๆ ทั้งสิ้น
- กรณี “หญิงตั้งครรภ์” ท่านจะต้องมีใบรับรองแพทย์ ระบุชัดเจนว่าสามารถเดินทางออกนอกประเทศได้ รวมถึงรายละเอียดอายุครรภ์ที่ชัดเจน สิ่งนี้อยู่เหนือการควบคุมของบริษัทฯ ทางบริษัทฯ จะไม่รับผิดชอบใดๆ ทั้งสิ้น
- กรณีใช้หนังสือเดินทางราชการ (เล่มน้ำเงิน) เพื่อการท่องเที่ยวกับคณะทัวร์ หากท่านถูกปฏิเสธในการเข้า – ออกประเทศใดๆ ก็ตามทางบริษัทฯ ขอสงวนสิทธิ์ไม่คืนค่าทัวร์และรับผิดชอบใด ๆ ทั้งสิ้น
- เมื่อท่านได้ชำระเงินมัดจำหรือทั้งหมด ทางบริษัทฯ จะถือว่าท่านรับทราบและยอมรับในเงื่อนไขต่างๆ ของบริษัทฯ ที่ได้ระบุไว้ในรายการทัวร์ทั้งหมด
- ภาพที่ใช้เพื่อการโฆษณาเท่านั้น

WELCOME TO EUROPE

กรุณจองทัวร์วันหยุดเทศกาล,วันหยุดนักขัตฤกษ์,วันหยุดยาวต่อเนื่อง และได้มีการแจ้งยกเลิกทัวร์

ทางบริษัทฯ ขอสงวนสิทธิ์เก็บค่าทัวร์ทั้งหมด โดยไม่มีเงื่อนไขใด ๆ ทั้งสิ้น



เอกสารประกอบการยื่นวีซ่า

เอกสารประกอบการยื่นคำร้องขอวีซ่า ในส่วนที่เป็นสำเนาผู้สมัคร
ไม่ต้องเซ็นรับรองสำเนาถูกต้อง ประกอบด้วยรายละเอียดดังต่อไปนี้



1 หนังสือเดินทาง

1.1 หนังสือเดินทางประเทศไทย (Thailand Passport) หนังสือเดินทางเล่มปัจจุบัน จะต้องเหลืออายุการใช้งานเดินทางไป และกลับไม่น้อยกว่า 180 วัน และมีหน้าว่าง 2 หน้า (สำหรับวีซ่าสติกเกอร์) พร้อมสำเนาหน้าหนังสือเดินทาง 2 ชุด



***สำหรับหนังสือเดินทาง ต้องใช้เป็นหนังสือเดินทางบุคคลทั่วไป (สีเลือดหมู) เท่านั้น

ห้ามใช้หนังสือเดินทางราชการ (สีน้ำเงิน) หนังสือเดินทางทูต (สีแดง) หรืออื่นๆ ที่นอกเหนือจากหนังสือเดินทางบุคคลทั่วไป โดยเด็ดขาด***

1.2 หนังสือเดินทางเล่มเก่าตัวจริง ถ้าเคยมีวีซ่าเชงเก้น
ระยะเวลาไม่เกิน 3 ปี ตัวอย่างหน้าวีซ่าเชงเก้น



***ในกรณีที่ถือพาสปอร์ต สัญชาติไทย แต่พำนักอยู่ต่างประเทศ, ทำงานอยู่ต่างประเทศ หรือนักเรียน
นักศึกษาศึกษาอยู่ต่างประเทศ กรุณาแจ้งเจ้าหน้าที่ของทางบริษัทให้ทราบทันที
เพราะการยื่นขอวีซ่าจะมีเงื่อนไข และ ข้อกำหนดของทางสถานทูตฯ ต้องการเพิ่มเติม
และบางสถานทูตอาจไม่สามารถยื่นขอวีซ่าในประเทศไทยได้
ข้อกำหนดนี้รวมถึงผู้เดินทางที่ถือพาสปอร์ตต่างชาติด้วย***



2 รูปถ่ายสี

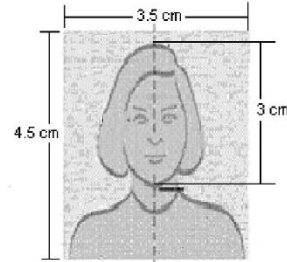
รูปถ่ายสี ขนาด 3.5X4.5 cm 2 รูป ที่มีพื้นหลังสีขาว (ไม่เกิน 6 เดือน) ห้ามซ้ำกับรูปถ่ายที่เคยทำวีซ่า ภาพใบหน้าต้องชัดเจน ไม่ใส่หมวก,ไม่ใส่แว่นและคอนแทคเลนส์,ไม่ยิ้มเห็นฟัน และห้ามตกแต่งภาพใดๆทั้งสิ้น

ความยาวของใบหน้าตั้งแต่ศีรษะจรดคาง

อยู่ระหว่าง 3-3.5 เซนติเมตร

ความกว้างของใบหน้า

2.5 แต่ไม่เกิน 3 เซนติเมตร



ตัวอย่างขนาดรูปถ่ายที่ตรงตามสถานทูตกำหนด

3 หลักฐานการเงิน

3.1 Bank Statement ย้อนหลัง 6 เดือน

3.2 หากออกค่าใช้จ่ายให้คนในครอบครัวต้องขอ Bank guarantee จากธนาคารให้บุคคลนั้นๆด้วย หลักฐานทางการเงินชื่อและนามสกุลต้องสกดเป็นภาษาอังกฤษถูกต้องตรงตามกับพาสปอร์ต และต้องขอจากธนาคารไม่เกิน 7 วันก่อนวันยื่นวีซ่า

หมายเหตุ ผู้สมัครควรเลือกใช้บัญชีออมทรัพย์ที่มีเงินอยู่ในบัญชีไม่ต่ำกว่า 100,000 บาทขึ้นไป

3.3 ปรับสมุดบัญชีธนาคารตัวจริง และเตรียมไปในวันที่ยื่นวีซ่า

ตัวอย่าง Bank Statement ที่ผู้สมัครต้องขอกับธนาคาร

รายงานเงินบัญชีเงินฝากออมทรัพย์
KASIKORN BANK DEPOSIT STATEMENT OF SAVINGS ACCOUNT

ธนาคารกสิกรไทย
KASIKORN BANK

Reference Date: 02/06/2022
Account Number: เลขบัญชี
Period: 01/07/2021 - 01/06/2022
Client Branch: ICONSIAM Branch

ENDING BALANCE: 319,600.00
TOTAL WITHDRAWAL: 117,170.00
TOTAL DEPOSIT: 96,930.00

| Date | Trans. Date | Description | Withdrawal / deposit | Subsisting Balance | Channel | Search Code | Teller ID |
|----------|-------------|---------------------|----------------------|--------------------|---------|-------------|-----------|
| 01-07-21 | | Begin the Balance | | 412,112.00 | | | |
| 01-07-21 | 07-05 | Transfer Withdrawal | 1,000.00 | 411,112.00 K.P.L.S | | 1000 | KMP0 |
| 01-07-21 | 18-06 | Transfer Withdrawal | 10,000.00 | 401,112.00 K.P.L.S | | 1000 | KMP0 |
| 01-07-21 | 17-01 | Transfer Deposit | 113.00 | 401,225.00 K.P.L.S | | 1000 | KMP0 |
| 01-07-21 | 18-04 | Transfer Deposit | 8,140.00 | 409,365.00 K.P.L.S | | 1000 | KMP0 |
| 01-07-21 | 18-02 | Transfer Deposit | 583.00 | 410,048.00 K.P.L.S | | 1000 | KMP0 |
| 01-07-21 | 21-01 | Transfer Deposit | 273.00 | 410,321.00 K.P.L.S | | 1000 | KMP0 |
| 02-07-21 | 16-05 | Payment | 2,185.00 | 408,136.00 K.P.L.S | | 1001 | KMP1 |
| 02-07-21 | 16-07 | Payment | 1,078.00 | 407,058.00 K.P.L.S | | 1001 | KMP1 |
| 03-07-21 | 13-03 | Transfer Withdrawal | 17,007.00 | 390,051.00 K.P.L.S | | 1001 | KMP1 |
| 03-07-21 | 03-05 | Transfer Withdrawal | 204,000.00 | 186,051.00 K.P.L.S | | 1001 | KMP1 |
| 04-07-21 | 08-03 | Transfer Withdrawal | 32,073.00 | 153,978.00 K.P.L.S | | 1001 | KMP1 |
| 04-07-21 | 08-13 | Transfer Withdrawal | 15,300.00 | 138,678.00 K.P.L.S | | 1001 | KMP1 |
| 04-07-21 | 08-13 | Transfer Withdrawal | 3,000.00 | 135,678.00 K.P.L.S | | 1001 | KMP1 |
| 04-07-21 | 08-21 | Transfer Withdrawal | 97,000.00 | 38,678.00 K.P.L.S | | 1001 | KMP1 |
| 04-07-21 | 08-21 | Transfer Withdrawal | 10,000.00 | 28,678.00 K.P.L.S | | 1001 | KMP1 |
| 04-07-21 | 08-21 | Transfer Withdrawal | 881.00 | 27,797.00 K.P.L.S | | 1001 | KMP1 |
| 04-07-21 | 08-25 | Transfer Withdrawal | 72,700.00 | 15,097.00 K.P.L.S | | 1001 | KMP1 |
| 04-07-21 | 08-29 | Transfer Withdrawal | 1,001.00 | 14,096.00 K.P.L.S | | 1001 | KMP1 |
| 04-07-21 | 09-01 | Transfer Withdrawal | 2,810.00 | 11,286.00 K.P.L.S | | 1001 | KMP1 |
| 04-07-21 | 08-31 | Transfer Withdrawal | 4,011.00 | 7,275.00 K.P.L.S | | 252 | KMP0 |
| 04-07-21 | 08-31 | Transfer Withdrawal | 0.00 | 7,275.00 K.P.L.S | | 252 | KMP0 |
| 04-07-21 | 08-31 | Transfer Withdrawal | 49,800.00 | 2,475.00 K.P.L.S | | 222 | KMP1 |
| 04-07-21 | 08-31 | Transfer Withdrawal | 3,000.00 | 1,475.00 K.P.L.S | | 1012 | KMP0 |
| 04-07-21 | 18-03 | Transfer Withdrawal | 300.00 | 1,175.00 K.P.L.S | | 1001 | KMP0 |
| 04-07-21 | 12-01 | Transfer Withdrawal | 300.00 | 875.00 K.P.L.S | | 1001 | KMP0 |
| 04-07-21 | 17-11 | Transfer Deposit | 15,000.00 | 1,025.00 K.P.L.S | | 1001 | KMP0 |
| 04-07-21 | 12-06 | Transfer Withdrawal | 14,000.00 | 625.00 K.P.L.S | | 1001 | KMP0 |
| 04-07-21 | 12-06 | Transfer Withdrawal | 10,000.00 | 625.00 K.P.L.S | | 1001 | KMP0 |
| 04-07-21 | 01-01 | Transfer Withdrawal | 9,000.00 | 625.00 K.P.L.S | | 1001 | KMP0 |
| 04-07-21 | 04-01 | Transfer Deposit | 5,000.00 | 5,625.00 K.P.L.S | | 1001 | KMP0 |
| 04-07-21 | 17-06 | Transfer Deposit | 4,700.00 | 10,325.00 K.P.L.S | | 1001 | KMP0 |
| 04-07-21 | 21-06 | Transfer Deposit | 2,000.00 | 12,325.00 K.P.L.S | | 1001 | KMP0 |
| 04-07-21 | 14-01 | Payment | 5,000.00 | 7,325.00 K.P.L.S | | 1001 | KMP0 |
| 04-07-21 | 15-04 | Transfer Withdrawal | 387.00 | 6,938.00 K.P.L.S | | 1001 | KMP0 |
| 04-07-21 | 17-05 | Transfer Withdrawal | 180.00 | 6,758.00 K.P.L.S | | 1001 | KMP0 |
| 04-07-21 | 08-12 | Transfer Withdrawal | 280.00 | 6,478.00 K.P.L.S | | 1001 | KMP0 |

8848 01 K2702
K-Contact Center 01-8888888
www.kasikornbank.com

8002 หมายเลขโทรฟรี 8888888888 โทรฟรี 24 ชั่วโมง
888 888 888 888 โทรฟรี 24 ชั่วโมง
Kasikorn Bank (Public) Co., Ltd. (มหาชน) มีสาขา 1,200 สาขาทั่วประเทศ
Kasikorn Bank (Public) Co., Ltd. (มหาชน) มีสาขา 1,200 สาขาทั่วประเทศ

ตัวอย่าง Bank Guarantee ที่ผู้สมัครต้องขอกับธนาคาร

KASIKORN BANK
Bank Tel: 01-078 00007022

ธนาคารกสิกรไทย
KASIKORN BANK

June 02, 2022

THE CONSUL, GENERAL
ประเทศที่ขึ้นวีซ่า

To Whom It May Concern:

This letter serves as bank reference for our customer who applied for a permit with you. We are pleased to give you the following details on our customer's account with us:

- Title of account: **ชื่อ - สกุล ภาษาอังกฤษให้ตรงกับพาสปอร์ต**
- Name of Managing Director/Authorized person in case of juristic person: **ชื่อ - สกุล ภาษาอังกฤษให้ตรงกับพาสปอร์ต**
- Customer of: **ICONSIAM Branch**
- Type of account: **Savings Account, Account Number: เลขบัญชีธนาคาร**
- Overdraft on sound securities: **-**
- Length of time account maintained: **21 Years 11 Months**
- Present balance of account as of June 02, 2022 at 09:01 AM: **Credit balance GBP 7,517.95**
- Average balance of account for 6 Months: **Credit balance low five figure amount**
- Name of applicant: **ชื่อ - สกุล ภาษาอังกฤษให้ตรงกับพาสปอร์ต**
- Note: **Considered financially capable of supporting himself throughout his trip in your country**

Sincerely,
KASIKORN BANK PCL

Assistant Branch Manager

(Exchange rate as of the issuing date = 42.0113 THB / 1 GBP)
The certified data herein shall not cross an obligation of KBank or a RBANK officer.

K-Contact Center 01-8888888
www.kasikornbank.com

บริษัท กสิกรไทย จำกัด (มหาชน)
ศูนย์บริการลูกค้าสัมพันธ์

8820010-11-01
8820010-0000000



4

หลักฐานการทำงาน

4.1 สำหรับเจ้าของกิจการ

ต้องมีสำเนาหนังสือรับรองทะเบียนพาณิชย์ สำเนาทะเบียนการค้า หรือ สำเนาจดทะเบียนบริษัท (อายุไม่เกิน 3 เดือน) **ฉบับภาษาไทยและภาษาอังกฤษ**

4.2 สำหรับท่านที่ทำงานบริษัท กรุณาระบุ TO WHOM IT MAY CONCERN แทนการใส่ชื่อของสถานทูต ต้องระบุวันลาให้ครอบคลุมตลอดช่วงการท่องเที่ยว ตำแหน่ง และอัตราเงินเดือนที่ได้รับ (ระยะเวลาของหนังสือรับรองต้องไม่เกิน 1 เดือน)

ต้องมีตราแสดมภ์จากบริษัทและเอกสารต้องระบุเป็นภาษาอังกฤษ

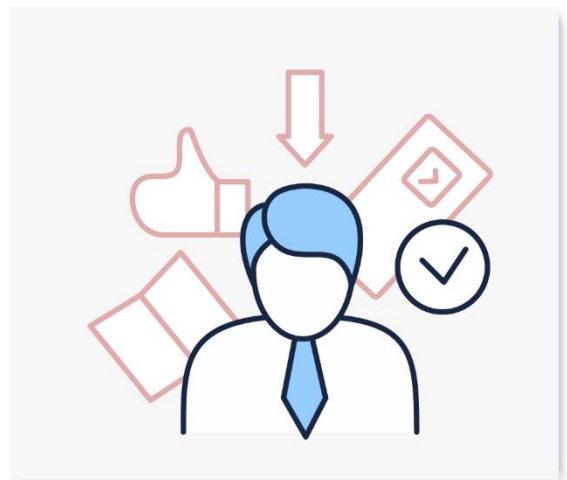
4.3 สำหรับนักเรียน หรือนักศึกษา

ต้องขอหนังสือรับรองจากทางสถาบัน เพื่อแสดงให้เห็นว่าปัจจุบันกำลังอยู่ระหว่างการศึกษา **เอกสารต้องระบุเป็นภาษาอังกฤษ**

5

เอกสารส่วนตัว

- สำเนาทะเบียนบ้าน
- สำเนาบัตรประชาชน
- สูติบัตร(กรณีเด็กอายุต่ำกว่า 18 ปี)
- ทะเบียนสมรส/ทะเบียนหย่า/มรณะบัตร(ถ้ามี)
- ใบเปลี่ยนชื่อ-นามสกุล (ถ้ามีการเปลี่ยน)





6

กรณีเด็กอายุไม่ถึง 18 ปี

- 6.1 สตรีบัตรฉบับภาษาไทย/อังกฤษ
- 6.2 กรณีเดินทางพร้อมกับบิดา มารดา ต้องยื่นหนังสือรับรองจากสถาบันการศึกษา
- 6.3 กรณีไม่ได้เดินทางพร้อมกับบิดา มารดา หรือเดินทางไปกับบิดา มารดา ท่านใดท่านหนึ่ง จะต้องขอจดหมายยินยอมจากทางอำเภอ โดยที่บิดา หรือมารดา ผู้ไม่ได้เดินทางจะต้องไปยื่นความจำนงเพื่ออนุญาตให้บุตรเดินทางไปต่างประเทศกับอีกท่านหนึ่งได้ ณ ที่ว่าการอำเภอ หรือเขต โดยมีนายอำเภอ หรือผู้อำนวยการเขตลงลายมือชื่อ และลงตราประทับจากราชการอย่างถูกต้องฉบับภาษาไทย/อังกฤษ

ในการยื่นวีซ่าทางสถานทูตจะเก็บหนังสือเดินทาง ไว้จนกว่าจะได้การรับอนุมัติผลวีซ่า ไม่สามารถดึงหนังสือเดินทางออกมาใช้ได้ ระยะเวลาในการพิจารณาวีซ่าไม่น้อยกว่า 15 วันทำการ ไม่รวมวันหยุด เสาร์-อาทิตย์ และ วันหยุดนักขัตฤกษ์ และวันหยุดของทางสถานทูต หรือ อาจช้าหรือเร็วกว่ากำหนดขึ้นอยู่กับสถานทูต

*** สถานทูตมีการเปลี่ยนแปลงกฎเกณฑ์ในการยื่นเอกสารตลอดเวลา***



*** การพิจารณาผล VISA ขึ้นอยู่กับดุลยพินิจของทางสถานทูต ทางบริษัทไม่มีส่วนเกี่ยวข้องกับ การพิจารณาใดๆทั้งสิ้น บริษัทเป็นเพียงตัวแทนที่คอยอำนวยความสะดวกในการยื่นวีซ่าเท่านั้น ข้อมูลและเอกสารทุกอย่างต้องเป็นความจริงความบิดเบือน ทางบริษัทขอสงวนสิทธิ์ไม่คืนเงิน ในกรณีที่ VISA ไม่ผ่านทุกกรณี ***

*** ในบางประเทศการยื่นวีซ่ากับทางบริษัททัวร์ จะต้องทำการยื่นวีซ่าประเภทหมู่คณะเท่านั้น

การยื่นหมู่คณะต้องมีจำนวน 10 คนขึ้นไป ซึ่งทางศูนย์รับยื่นจะเป็นผู้กำหนดวันยื่นวีซ่าเท่านั้น ผู้เดินทางไม่สามารถกำหนดวันยื่นได้เอง หากผู้เดินทางไม่สามารถไปยื่นวีซ่าในวันที่ทางศูนย์รับยื่นกำหนดได้ จะมีค่าใช้จ่ายเพิ่มเติม PREMIUM หรือสำหรับการยื่นเดี่ยว เดือนไขกรุณาสอบถามกับบริษัททัวร์อีกครั้ง

ทั้งนี้ ค่าใช้จ่ายที่เกิดขึ้น ผู้เดินทางต้องชำระกับทางศูนย์รับยื่นโดยตรง

แบบฟอร์มสำหรับกรอกข้อมูลยื่นวีซ่า

1) ข้อมูลเกี่ยวกับหนังสือเดินทางของผู้เดินทาง

ชื่อและนามสกุล _____

ชื่อและนามสกุลเก่า(ถ้ามี) _____

ชื่อและนามสกุล (ระบุเป็นภาษาอังกฤษ) _____

หมายเลขบัตรประจำตัวประชาชน 13 หลัก

| | | | | | | | | | | | | |
|--|--|--|--|--|--|--|--|--|--|--|--|--|
| | | | | | | | | | | | | |
|--|--|--|--|--|--|--|--|--|--|--|--|--|

วัน/เดือน/ปีเกิด ค.ศ. _____ สถานที่เกิด (จังหวัด) _____

2) ข้อมูลของผู้เดินทาง และครอบครัว

ที่อยู่ปัจจุบัน(ที่สามารถติดต่อได้) _____

โทรศัพท์มือถือ _____ E-mail : _____

สถานภาพ : โสด สมรสโดยจดทะเบียนสมรส สมรสไม่ได้จดทะเบียน

หย่า หม้าย

วัน/เดือน/ปี ค.ศ. การเปลี่ยนสถานภาพ(สมรส, หย่า ฯลฯ) _____

ถ้าท่านสมรส โปรดระบุรายละเอียดของคู่สมรส

ชื่อและนามสกุลคู่สมรส (ระบุเป็นภาษาอังกฤษ) _____

วัน/เดือน/ปีเกิด ค.ศ. ของคู่สมรส _____

สถานที่เกิด (จังหวัด) _____

3) ข้อมูลของผู้เดินทางเกี่ยวกับอาชีพ, หรือถ้ากำลังศึกษาอยู่ ให้ลงรายละเอียดของสถานที่ศึกษา และลงรายละเอียดอื่นๆ ลงในช่องว่าง

3.1) ชื่อบริษัทที่ทำงาน, โรงเรียน, มหาวิทยาลัย (ระบุเป็นภาษาอังกฤษ)

3.2) ที่อยู่ของบริษัทที่ทำงาน, โรงเรียน, มหาวิทยาลัย (ระบุเป็นภาษาอังกฤษ)

3.3) งานปัจจุบันทำอาชีพ โปตรระบุตำแหน่ง (ระบุเป็นภาษาอังกฤษ และภาษาไทย)

3.4) เบอร์โทรศัพท์ที่ทำงาน หรือเบอร์โทรศัพท์สถาบันที่ท่านกำลังศึกษาอยู่ _____

4) ข้อมูลเกี่ยวกับการเดินทางไปต่างประเทศ

4.1) ท่านเคยมีวีซ่าเชงเก้นในกลุ่มเชงเก้นภายในระยะเวลา 3 ปี (ถ้ามีโปรดระบุ)

มีวันที่ออกวีซ่า และวันที่หมดอายุวีซ่า ให้ตรวจสอบที่หน้าเชงเก้นที่ท่านเคยเดินทาง

ประเทศ _____ วันที่ออกวีซ่า _____ วันหมดอายุวีซ่า _____

ประเทศ _____ วันที่ออกวีซ่า _____ วันหมดอายุวีซ่า _____

ประเทศ _____ วันที่ออกวีซ่า _____ วันหมดอายุวีซ่า _____

ประเทศ _____ วันที่ออกวีซ่า _____ วันหมดอายุวีซ่า _____

ไม่เคยมีวีซ่าเชงเก้น

4.1.1) ถ้าท่านเคยมีวีซ่าเชงเก้น โปรดระบุวันที่สแกนลายนิ้วมือล่าสุด

(ผู้สมัครสามารถตรวจสอบรายละเอียด วัน เดือน ปี ที่สแกนลายนิ้วมือล่าสุด)

ได้จากหน้าวีซ่าเชงเก้นล่าสุดที่ท่านเคยเดินทาง)

ประเทศ _____ วันที่สแกนลายนิ้วมือล่าสุด _____

5) ค่าใช้จ่ายในการเดินทาง

ออกค่าใช้จ่ายเอง

มีผู้ออกค่าใช้จ่ายให้ ระบุชื่อ _____ ความสัมพันธ์ _____