

เที่ยวจีน ฟรี..วีซ่า
ทัวร์ไม่ลงร้าน

มหัศจรรย์
WANGXIANGU
หวงซาน • สิ่งหรร่า • หนานชาง • หวงหลิง

Lion air
BT-TXN01_SL
6 วัน | 5 คืน

23,999.- ราคาเริ่มต้น

"หวงซาน" หุบเขาแห่งเมฆและม่านหมอก หุบเขาเทวดา.. ังเซียนกู่ หมู่บ้านริมผาสุด UNSEEN เยือนหมู่บ้านโบราณหวงหลิง รัชชมโชว์น้ำพุสุดอลังการ

จัตุรัสน้ำพุที่สวยงาม **เวาหวงซาน**

เดินทาง : ธ.ค. 68

น้ำหนักกระเป๋า 20Kg. **พักรูแรมหรู 4 ดาว** **อาหาร 15 มื้อ**

เที่ยวจีน
ฟรี..วีซ่า

มหัศจรรย์

WANGXIANGU

Lion air

BT-TXN01_SL

6 วัน | 5 คืน

หวงซาน • สิ่งหรร่า • หนานซาง • หวงหลิง



23,999.-

ราคา
เริ่มต้น

"หวงซาน" หุบเขาแห่งเมฆและม่านหมอก

หุบเขาเทวดา.. วังเซียนกู่ หมู่บ้านริมผาสุด UNSEEN

เยือนหมู่บ้านโบราณหวงหลิง รับประทานน้ำพุสุดอลังการ

🏠 เดินทาง : พ.ย. - ธ.ค. 67



🧳 น้ำหนักกระเป๋า
20Kg.

🏨 พักโรงแรมหรู
4 ดาว

🍴 อาหาร
15 มื้อ

WANGXIANGU

หลงซาน • ลิ่งเหร่า • หนานซาง • หวงหลิ่ง

• ขึ้นกระเช้า ชมภูเขาหลงซาน

• หมู่บ้านโบราณริมผา วังเซียนกู่

• เดินถนนโบราณหวงหลิ่ง



จัดรีสน้ำพุควิสู่



เขาหลงซาน

เดินทางโดยสายการบินไทยไลอ้อนแอร์



อาหาร : 15 มื้อ



โรงแรม : 4 ดาว



“อิสระใหม่
สู่การเดินทาง”

Thai Lion air

FLIGHT : SL8106

DMK 14.00 → → TXN 19.10



FLIGHT : SL8107

TXN 20.10 → → DMK 23.30

วันที่	รายการทัวร์	อาหาร			โรงแรม
		เช้า	กลางวัน	เย็น	
1	• สนามบินดอนเมือง • สนามบินหวงซานตุนซี • เมืองตุนซี		✓	✓	HUANGSHAN TIAN DU INTERNATIONAL HOTEL หรือเทียบเท่าระดับ 4 ดาว
2	• ภูเขาหลงซาน (รวมกระเช้าขึ้น-ลง)	✓	✓	✓	XIFENG HOTEL หรือเทียบเท่าระดับ 4 ดาว
3	• เมืองจิ่งเต๋อเจิน • เต้าผาหลงซานโบราณ • ตลาดเครื่องดินเผาเถาซีชาน	✓	✓	✓	XIFENG HOTEL หรือเทียบเท่าระดับ 4 ดาว
4	• พระใหญ่ตงหลิ่ง • ถนนโบราณวันเซ่อกง • จัดรีสน้ำพุคนตรีควิสู่	✓	✓		HOLIDAY INN EXPRESS HOTEL หรือเทียบเท่าระดับ 4 ดาว
5	• เมืองอี้หย่าง • พระนอนอี้หย่าง • หมู่เขาเทวดาวังเซียนกู่	✓	✓	✓	HOLIDAY INN EXPRESS HOTEL หรือเทียบเท่าระดับ 4 ดาว
6	• หมู่บ้านหวงหลิ่ง • ถนนโบราณตุนซี • สนามบินหวงซานตุนซี • สนามบินดอนเมือง กรุงเทพฯ				

โปรแกรมการเดินทาง 6 วัน 5 คืน : เดินทางโดยสายการบินไทยไลอ้อนแอร์



เที่ยวบิน	ออก	ถึง	เที่ยวบิน	ออก	ถึง
DMK → TXN			TXN → DMK		
SL8106	14.00	19.10	SL8107	20.10	23.30

วันแรก สนามบินดอนเมือง • สนามบินหวงชานตุนซี • เมืองตุนซี

📺 (-/-/-)

- 11.00 น.** พร้อมกันที่ สนามบินดอนเมือง อาคารผู้โดยสารขาออก ชั้น 3 ประตู 10 นำคณะเชคอิน ณ เคาน์เตอร์ **สายการบินไลอ้อนแอร์ (SL)** โดยมีเจ้าหน้าที่จากบริษัทฯ คอยอำนวยความสะดวก
- 14.00 น.** ออกเดินทางสู่ เมืองตุนซี ประเทศจีน โดยเที่ยวบินที่ **SL8106 (ไม่มีบริการอาหารบนเครื่อง)**

**หมายเหตุ**

เนื่องจากตัวเครื่องบินของคณะเป็นตัวกรุ๊ประบบ **Random** ไม่สามารถเลือกที่นั่งได้ ที่นั่งอาจจะไม่ได้นั่งติดกัน และไม่สามารถเลือกช่วงที่นั่งบนเครื่องบินได้ในคณะ ซึ่งเป็นไปตามเงื่อนไขสายการบิน

- 19.10 น.** เดินทางถึง **สนามบินนานาชาติตุนซีหวงชาน** หลังผ่านขั้นตอนการตรวจคนเข้าเมือง และตรวจรับสัมภาระเรียบร้อยแล้ว ยินดีต้อนรับทุกท่านสู่ **สาธารณรัฐประชาชนจีน** (เวลาท้องถิ่นที่จีน เร็วกว่าประเทศไทย 1 ชั่วโมง กรุณาปรับเวลาของท่านเพื่อความสะดวกในการนัดหมาย)

จากนั้น พักที่ **HUANGSHAN TIAN DU INTERNATIONAL HOTEL** หรือระดับเทียบเท่า ★★★★★

วันที่สอง ภูเขาหวงซาน (รวมกระเช้าขึ้น-ลง)

🕒 (เช้า/กลางวัน/เย็น)

เช้า 🕒 บริการอาหารเช้า ณ ห้องอาหารโรงแรม

จากนั้น นำท่านเดินทางสู่ **เขตอุทยานภูเขาหวงซาน** เทือกเขาที่ทอดตัวยู่ทางทิศใต้ของมณฑลอันฮุย ทางตะวันออกของสาธารณรัฐประชาชนจีน เป็น 1 ใน 5 ภูเขาที่มีชื่อเสียง มีทิวทัศน์ที่งดงามของยอดเขาหินแกรนิตและต้นสนหวงรูปร่างแปลกตา และภาพของหมอกและเมฆที่ลอยอยู่ใกล้ยอดเขา เนื่องจากความมดงามนี้ จึงมักจะปรากฏภาพของเทือกเขาหวงอยู่ในภาพเขียนจีน หรือปรากฏชื่อในวรรณกรรมอยู่บ่อยครั้ง ปัจจุบันนี้ องค์การยูเนสโกได้ขึ้นทะเบียนเทือกเขาหวงเป็นมรดกโลก และยังจัดว่าเป็นสถานที่ท่องเที่ยวที่เป็นที่นิยมมากที่สุดแห่งหนึ่งในจีน

กลางวัน 🕒 บริการอาหารกลางวัน ณ ภัตตาคาร



จากนั้น นำท่านขึ้นกระเช้าหยุนกุ่สู่ **อุทยานภูเขาหวงซาน** เป็นภูเขาที่ลักษณะหินส่วนใหญ่เป็นหินแกรนิต มียอดเขาหลัก 3 ที่ได้แก่ ยอดเขาเหลียนฮวา, ยอดเขากวงหมิงและยอดเขาเทียนตู ทั้งสามยอดเขา

นี้ล้วนมีความสูงที่ระดับน้ำทะเลที่สูงกว่า 1800 เมตร โดยภูเขาหวงชานนี้มีชื่อเสียงด้านทัศนียภาพแปลกตา ที่เป็นเอกลักษณ์ของภูเขาแห่งนี้ ได้แก่

- **ต้นสนประหลาด** ถือเป็นจุดชมวิวทางธรรมชาติที่สำคัญของหวงชาน ลักษณะของต้นสนจะมีใบสั้น หนา ยอดต้นสนไม่แหลม บริเวณนี้ท่านจะได้พบกับ ต้นสนรับแขก เป็นต้นสนแรกที่จะได้พบเมื่อเดินทางมาถึง มีอายุกว่า 1,000 ปี ลำต้นสูงใหญ่ แผ่กิ่งก้านออกมา 2 ข้าง เหมือนแขนที่คอยต้อนรับแขก เป็นต้น
- **หินพิสดาร** เนื่องจากภูเขาแห่งนี้เป็นหินแกรนิตที่มีลักษณะแตกต่างกันกว่า 200 ก้อน ท่านจะได้พบ หินบินมา เป็นหินที่มีขนาดใหญ่ที่ตั้งตระหง่านอยู่บนหน้าผา มีความสูง 12 เมตร ยาว 7.5 เมตร กว้าง 2.5 เมตร แต่เป็นหินที่มีส่วนสัมผัสกับหน้าผาน้อยมาก จึงถูกเรียกว่าหินบินมา เป็นต้น
- **ทะเลเมฆ** ท่านจะได้พบกับทัศนียภาพทะเลหมอกที่ดูผสมกลมกลืนกับต้นสนประหลาดและหินพิสดาร จนเกิดเป็นทิวทัศน์ที่แปลกตา

สมควรแก่เวลานำท่านลงจากเขาหวงชานด้วยกระเช้าไต้ผิง ออกเดินทางสู่ **เขตจี๋หัวชาน (ใช้เวลาเดินทางประมาณ 2 ชั่วโมง)**



จากนั้น **พักที่ XIFENG HOTEL หรือระดับเทียบเท่า ★★★★★**

วันที่สาม **เมืองจิ้งเต๋อเจิ้น • เตาเผาหลวงโบราณ • ตลาดเครื่องดินเผาเถาซีชว่น**

🕒 (เช้า/กลางวัน/เย็น)

เช้า 🕒 **บริการอาหารเช้า ณ ห้องอาหารโรงแรม**

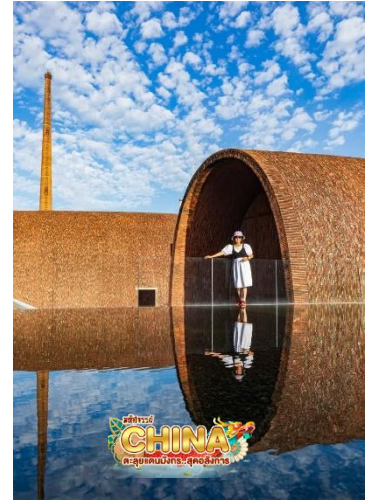
จากนั้น นำท่านเดินทางสู่ **เมืองจิ้งเต๋อเจิ้น** เมืองเครื่องเคลือบดินเผาของโลก ที่มีชื่อเสียงโด่งดังทั่วโลกในการผลิตเครื่องเคลือบดินเผา โดยมีระบบการผลิตที่สมบูรณ์ กรรมวิธีการผลิตที่ล้ำเลิศ และผลงานที่วิจิตรงดงาม

กลางวัน 🕒 **บริการอาหารกลางวัน ณ ภัตตาคาร**



จากนั้น นำท่านเดินชม **เตาเผาหลวงโบราณ** ที่จัดแสดงอยู่ด้านในของพิพิธภัณฑ์ในคราบถ้ำอิฐโค้งรูปทรงเตาเผาโบราณแห่งจิ้งเต๋อเจิ้น ซึ่งที่จิ้งเต๋อเจิ้นนั้นมีชุมชนโรงงานผลิต และส่งออกเครื่องเคลือบดินเผาที่สืบสานภูมิปัญญากันมานานกว่า 1,700 ปี นับตั้งแต่สมัยราชวงศ์หมิง และราชวงศ์ชิงตั้งอยู่

มากมาย พิพิธภัณฑ์แห่งนี้มีลักษณะคล้ายกับถ้ำอิฐทรงโค้ง หลากหลายขนาดและความยาว วางตัวเรียงรายต่อกันเป็นกลุ่มก้อน แนวคิดในการออกแบบสถาปัตยกรรมของ Studio Zhu-Pei ได้รับอิทธิพลมาจากรูปแบบเตาเผาอิฐโบราณ วางคร่อมไปบนพื้นที่โล่งกว้างกว่า 10,370 ตารางเมตร ซึ่งปรากฏให้เห็นเศษซากปรักหักพังของเตาเผาอิฐบางส่วนที่ถูกค้นพบในระหว่างการก่อสร้าง และนำท่านเดินชม **ตลาดเครื่องดินเผาซีชาน** สถานที่ที่ท่องเที่ยวและแลนด์มาร์กด้านศิลปะในเมืองจิ้งเต๋อเจิ้น มณฑลเจียงซี ทางภาคตะวันออกของจีน



เย็น **๑๑ บริการอาหารเย็น ณ ภัตตาคาร**
จากนั้น **พักที่ XIFENG HOTEL หรือระดับเทียบเท่า ★★★★★**

วันที่สี่ **พระใหญ่ตงหลิง • ถนนโบราณวันเซ่อกง • จัตุรสน้ำพุดนตรีควิสุ่ย**

๑๑ (เช้า/กลางวัน/-)

เช้า **๑๑ บริการอาหารเช้า ณ ห้องอาหารโรงแรม**

จากนั้น นำท่านสักการะ **พระใหญ่ตงหลิน** พระพุทธรูปขนาดใหญ่ตั้งอยู่ในเขตหลูชาน เมืองจีวเจียง มณฑลเจียงซี เป็นพระพุทธรูปศากยมุนีทองสัมฤทธิ์สูง 48 เมตร รวมฐานสูง 81 เมตร ตั้งอยู่ภายในวัดตงหลินมีความสง่างามและเคร่งขรึม มีฝีมือประณีตเป็นการผสมผสานที่ลงตัวระหว่างวัฒนธรรมพุทธศาสนาและศิลปะสมัยใหม่ วัดตงหลินเป็นหนึ่งในแหล่งกำเนิดของพุทธศาสนานิกายสุขาวัตในประเทศจีน



กลางวัน **๑๑ บริการอาหารกลางวัน ณ ภัตตาคาร**

จากนั้น

นำท่านเดินทางไปยัง **ถนนโบราณวัง
โซ่วกั** สัมผัสบรรยากาศของเมือง
โบราณ และความเป็นอยู่ของผู้คนใน
เมืองหนานชาง ตั้งอยู่ในย่านธุรกิจ
ถนนจงซาน ประกอบด้วยสามส่วนที่
พักอาศัยทางประวัติศาสตร์ ย่าน
การค้า และเขตศาสนาและวัฒนธรรม



วังโซ่ว และเดินทางไปยัง **จัตุรัสน้ำพุดนตรีควิสู่** ตั้งอยู่ริมฝั่งแม่น้ำในเมืองหนานชาง ชมโชว์น้ำพุ
สุดอลังการจัดเต็มด้วยแสงสีที่ติดอันดับโลก ซึ่งจุดที่กว้างที่สุดน้ำพุดนตรีนั้น ใหญ่เป็นอันดับสอง
ของโลก และยังเป็นกลุ่มน้ำพุดนตรีที่ใหญ่ที่สุดในเอเชีย



เย็น

๑๐ บริการอาหารเย็น ณ ภัตตาคาร

จากนั้น

พักที่ **HOLIDAY INN EXPRESS HOTEL** หรือเทียบเท่าระดับ 4 ดาว

วันที่ห้า

เมืองอีหยาง • พระนอนอีหยาง • หุบเขาเทวดาวังเซียนกู่

๑๐ (เช้า/กลางวัน/เย็น)

เช้า

๑๐ บริการอาหารเช้า ณ ห้องอาหารโรงแรม



จากนั้น ชมพระนอนที่ยาวที่สุดในโลก **พระนอนอภัยาง** แกะสลักจากภูเขาทั้งลูกให้เป็นพระพุทธรูปไสยาสน์ จนกลายเป็นภูเขาพระนอนที่ใหญ่ที่สุดในโลก และเป็นจุดท่องเที่ยวที่น่าสนใจอีกจุดของเส้นทางนี้

กลางวัน **๑๑** บริการอาหารกลางวัน ณ **ภัตตาคาร**

จากนั้น นำท่านสู่ **หุบเขาวังเซียนหรือวังเซียนกุ** ตั้งอยู่ที่เมือง ช่างเหรา มณฑลเจียงซี ด้วยความงดงามของ ธรรมชาติที่โอบล้อมหมู่บ้านโบราณริมผา ทำให้ที่นี่ กลายเป็นสวรรค์บนดินที่ใครๆ ก็อยากมาเยือน ที่นี่ เป็นเหมือนภาพวาดสีน้ำมันที่ธรรมชาติบรรจงวาดขึ้น พร้อมกับร่องรอยของอารยธรรมที่ยาวนาน มีต้น กำเนิดมาจากสมัยสามก๊ก ราชวงศ์ฮั่นตะวันออก ภายในหุบเขามีภูเขา น้ำตก ป่าไม้ หมู่บ้าน วัดเทียน ชิน ศาลเจ้าหู และสถานที่ท่องเที่ยวอื่นๆ อีกมากมาย นำท่านเดินชมบรรยากาศ และทิวทัศน์ยามค่ำคืนของ **ถนนชุยเซียน** ตั้งอยู่บนฝั่งซ้ายของหุบเขา มองออกไป ยังหน้าผาไปเหอ ยอดเขางเวียนและตลาดอิวาปู ถนนบาร์ที่ประกอบด้วยบาร์ โรงไวน์แดง โรง เบียร์และบาร์ปิคิว





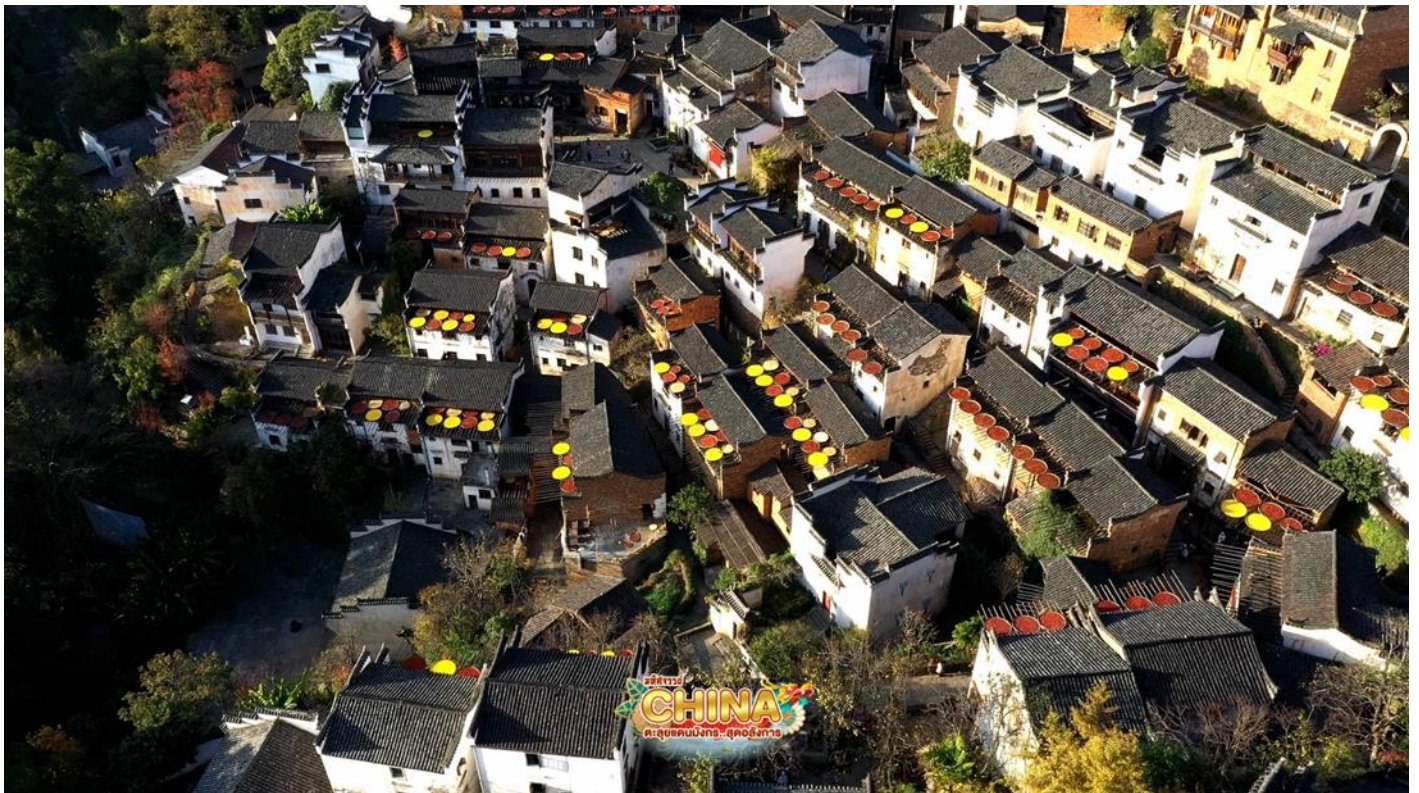
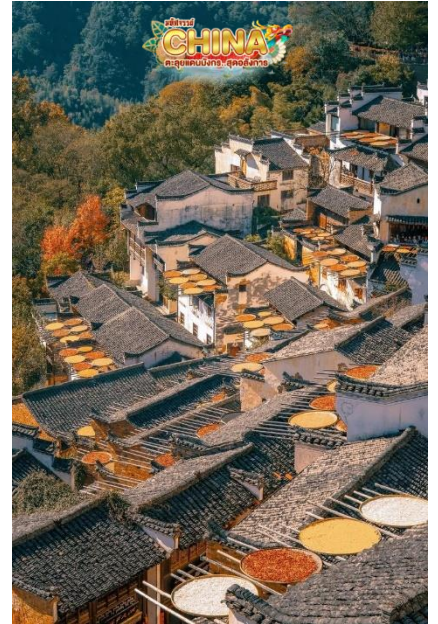
เย็น
จากนั้น

๑๑ บริการอาหารเย็น ณ ภัตตาคาร
พักที่ HOLIDAY INN EXPRESS HOTEL หรือเทียบเท่าระดับ 4 ดาว

วันที่หก หมู่บ้านหวงหลิ่ง • ถนนโบราณตุนซี • สนามบินหวงซานตุนซี • สนามบินดอนเมือง
กรุงเทพฯ

เช้า ๑๑ บริการอาหารเช้า ณ ห้องอาหารโรงแรม

จากนั้น นำท่านเดินทางสู่ **หมู่บ้านโบราณหวงหลิง** (ใช้เวลาเดินทางประมาณ 2 ชั่วโมง) นั่งขึ้นกระเช้าสู่หมู่บ้านหวงหลิง นับเป็นหมู่บ้านสวยที่สุดแห่งหนึ่งในเมืองอู๋หยวน มีประวัติความเป็นมายาวนานกว่า 580 ปี และเป็นจุดชมวิวระดับ 4A ต้อนรับนักท่องเที่ยวได้มากถึง 30,000 คนต่อวัน กับฉายา “หมู่บ้านโบราณบนหน้าผา ลานตากแห้งธรรมชาติใต้ท้องฟ้า” ที่รายล้อมด้วยภูเขา ช่วงเช้าของทุกวันชาวบ้านจะนำพืชผักออกมาตากกันทุกบ้านเพื่อเก็บรักษาให้อยู่ได้นาน ภาพที่เห็นจึงออกมาสวยงาม มีสีนวลตามพืชผักนั้นๆ ภายในหมู่บ้านจะมีร้านค้า ขายของที่ระลึก และร้านอาหารมากมาย



กลางวัน ๑๑ บริการอาหารกลางวัน ณ ภัตตาคาร

จากนั้น นำท่านเดินทางไปยัง **ถนนโบราณตุนซี** ตั้งอยู่ใจกลางเขตตุนซีของเมืองหวงซาน มีประวัติยาวนานประมาณ 630 ปี สองข้างถนนมีสถาปัตยกรรมสไตล์อันฮุยมากกว่า 300 แห่ง ถือเป็นตลาดริมถนนโบราณที่รักษาไว้ซึ่งสถาปัตยกรรมสไตล์ราชวงศ์ซ่งใต้ หมิงและชิงที่สมบูรณ์แบบที่สุดของจีน

เพลิดเพลินตามถนนทั้งสายลิ้มลองอาหารพื้นเมือง เดินชมงานหัตถกรรมดั้งเดิม และสัมผัสวิถีชีวิต
ที่สืบทอดกันมานับพันปี



เย็น ๑๐ **บริการอาหารเย็น ณ ภัตตาคาร**

ได้เวลาสมควรนำท่านเดินทางสู่สนามบิน

20.10 น. ออกเดินทางสู่ **สนามบินดอนเมือง** โดยเที่ยวบินที่ **SL927 (ไม่มีบริการอาหารบนเครื่อง)**

23.30 น. เดินทางถึง **กรุงเทพฯ** โดยสวัสดิภาพ พร้อมความประทับใจไม่รู้ลืม

ค่าทิปคนขับรถ และมัคคุเทศก์ท้องถิ่น
ท่านละ 1,500 บาท/ทริป/ลูกทัวร์ 1 ท่าน

**** ทิปหัวหน้าทัวร์ตามความพึงพอใจในบริการของท่าน ****

ราคา INFANT (อายุไม่ถึง 2 ปี บริบูรณ์ ณ
วันเดินทางกลับ) ท่านละ 10,000 บาท
อัตรานี้รวมรายการทัวร์ และตั๋วเครื่องบินแล้ว

อัตราค่าบริการและเงื่อนไขรายการท่องเที่ยว

หวงซาน วังเซียนกู่ หนานซาง หวงหลิง 6 วัน 4 คืน

วันเดินทาง	ราคาผู้ใหญ่ พัก 2-3 ท่าน	ราคาเด็ก อายุต่ำกว่า 20 ปี	พักเดี่ยว (ชำระเพิ่ม)
01 – 06 ธันวาคม 2567	28,999	28,999	5,000
06 – 11 ธันวาคม 2567	28,999	28,999	5,000
27 ธันวาคม – 01 มกราคม 2567	32,999	32,999	6,000

โปรดอ่านอย่างละเอียด:

- เนื่องจากห้องพักของโรงแรมในประเทศจีนนั้น มีห้องพักประเภท DOUBLE ROOM (DBL) ค่อนข้างจำกัด หากลูกค้ามีความประสงค์จะพักห้องประเภทนี้ กรุณาแจ้งเจ้าหน้าที่ล่วงหน้าก่อนทำการจองเท่านั้น
- บริษัทฯ จะยึดประเภทห้องพักตามใบจองจากบริษัทเอเจนซีที่ท่านทำการจองทัวร์มาเท่านั้น หากมีการปรับเปลี่ยนห้องพักในระยะเวลาใกล้วันเดินทาง บริษัทฯ ขอสงวนสิทธิ์เปลี่ยนแปลงประเภทห้องพัก หรือเรียกเก็บค่าใช้จ่ายเพิ่มเติม
- โรงแรมที่ระบุในรายการทัวร์เป็นเพียงโรงแรมที่นำเสนอเบื้องต้นเท่านั้น ซึ่งอาจจะมีการเปลี่ยนแปลง แต่โรงแรมที่เข้าพักจะเป็นระดับเดียวกันเท่านั้น ตามมาตรฐานโรงแรมประเทศจีน
- โปรแกรมที่มีการเดินทางด้วยรถไฟความเร็วสูง กรณีเปลี่ยนแปลงคนเดินทางจะต้องทำการออกตั๋วรถไฟความเร็วสูงใหม่เท่านั้น ไม่สามารถเปลี่ยนแปลงชื่อผู้เดินทางได้ทุกกรณี
- โปรแกรมทัวร์ไม่รวมค่าวีซ่า ทางบริษัทฯ ขอสงวนสิทธิ์ไม่หักค่านี้อะไรก็ตาม เนื่องจากทางรัฐบาลไทย-จีนประกาศยกเลิกวีซ่า (ตั้งแต่ 1 มี.ค. 67 เป็นต้นไป) หากมีการเปลี่ยนแปลงจะยึดตามเงื่อนไขท้ายรายการระบุ**
- ข้อความสำคัญ!** พาสปอร์ตต้องมีอายุการใช้งาน ไม่ต่ำกว่า 6 เดือน นับจากวันที่เดินทางกลับเข้าประเทศไทย และมีหน้าว่างสำหรับลงตราประทับวีซ่า และประทับตราเข้า-ออกประเทศ อย่างน้อย 2 หน้าเต็ม

เงื่อนไขการสำรองที่นั่งและการยกเลิกทัวร์



เอกสารที่ใช้ประกอบการเดินทาง

- เอกสารรับรองการได้รับวัคซีนป้องกันโควิด 19 จำนวน 2 เข็มขึ้นไป หรือใบรับรองผลการตรวจโควิด RT-PCR (ในกรณีที่ยังไม่ได้รับวัคซีน)

การจองทัวร์

- กรุณาจองทัวร์ล่วงหน้า ก่อนการเดินทาง พร้อมชำระมัดจำ 10,000 บาท ส่วนที่เหลือชำระทันทีก่อนการเดินทางไม่น้อยกว่า 21 วัน มิฉะนั้นถือว่าท่านยกเลิกการเดินทางโดยอัตโนมัติ (ช่วงเทศกาลกรุณาชำระก่อนเดินทาง 30 วัน)

กรณียกเลิก : จอยกรุป

- ยกเลิกก่อนการเดินทาง 45 วันขึ้นไป บริษัทฯ จะคืนเงินมัดจำให้ทั้งหมด โดยหักค่าใช้จ่ายที่เกิดขึ้นจริง ยกเว้นในกรณีวันหยุดเทศกาล, วันหยุดนักขัตฤกษ์ ยกเลิกก่อนการเดินทาง 60 วัน จะคืนเงินมัดจำให้ทั้งหมด โดยหักค่าใช้จ่ายที่เกิดขึ้นจริง (ค่าใช้จ่ายที่เกิดขึ้นจริง อาทิเช่น ค่าตัวเครื่องบิน ค่าโรงแรม ฯลฯ)
- ยกเลิกการเดินทาง 45 วัน ก่อนการเดินทาง หักค่าทัวร์ 50% จากราคาขาย และหักค่าใช้จ่ายที่เกิดขึ้นจริงทั้งหมดไม่ว่ากรณีใดๆ ทั้งสิ้น (ค่าใช้จ่ายที่เกิดขึ้นจริง อาทิเช่น ค่าตัวเครื่องบิน ค่าโรงแรม ฯลฯ)
- ยกเลิกการเดินทาง 30 วัน ก่อนการเดินทาง บริษัทฯ ขอสงวนสิทธิ์เก็บเงินค่าทัวร์ทั้งหมดไม่ว่ากรณีใด ๆ ทั้งสิ้น

กรณียกเลิก : ตัดกรุป

- ยกเลิกหรือเลื่อนการเดินทางต้องทำก่อนการเดินทาง 60 วัน บริษัทฯจะคืนเงินมัดจำให้ทั้งหมด ยกเว้นในกรณีวันหยุดเทศกาล, วันหยุดนักขัตฤกษ์ ทางบริษัทฯขอสงวนสิทธิ์ยึดเงินมัดจำโดยไม่มีเงื่อนไขใดๆทั้งสิ้น
- ยกเลิกการเดินทางภายใน 60 วัน ทางบริษัทฯขอสงวนสิทธิ์ยึดเงินมัดจำโดยไม่มีเงื่อนไขใดๆทั้งสิ้น
- ยกเลิกการเดินทางหลังชำระเต็มจำนวน ทางบริษัทฯขอสงวนสิทธิ์เก็บเงินค่าทัวร์ทั้งหมดโดยไม่มีเงื่อนไขใดๆทั้งสิ้น

กรณีเจ็บป่วย

- กรณีเจ็บป่วย จนไม่สามารถเดินทางได้ ซึ่งจะต้องมีใบรับรองแพทย์จากโรงพยาบาลรับรอง บริษัทฯจะทำการเลื่อนการเดินทางของท่านไปยังคณะต่อไป แต่ทั้งนี้ท่านจะต้องเสียค่าใช้จ่ายที่ไม่สามารถยกเลิกหรือเลื่อนการเดินทางได้ตามความเป็นจริง
- ในกรณีเจ็บป่วยกะทันหันก่อนล่วงหน้าเพียง 7 วันทำการ ทางบริษัทฯ ขอสงวนสิทธิ์ในการคืนเงินทุกกรณี

กรณีจองทัวร์วันหยุดเทศกาล, วันหยุดนักขัตฤกษ์, วันหยุดยาวต่อเนื่อง และได้มีการแจ้งยกเลิกทัวร์ทางบริษัทฯขอสงวนสิทธิ์เก็บค่าทัวร์ทั้งหมด โดยไม่มีเงื่อนไขใดๆ ทั้งสิ้น



อัตราค่าบริการรวม

- ✉️ ตัวเครื่องบินไป - กลับพร้อมคนละ (ไม่สามารถสะสมไมล์ได้)
- ✈️ ภาษีน้ำมันและภาษีตัวทุกชนิด (สงวนสิทธิ์เก็บเพิ่มหากสายการบินปรับขึ้นก่อนวันเดินทาง)
- 🛏️ ค่าระวางน้ำหนักกระเป๋า ตามที่สายการบินกำหนด
- 🛏️ ที่พักโรงแรมตามรายการ ที่พักห้องละ 2-3 ท่าน (กรณีที่พักไม่มีห้องพักสำหรับ 3 ท่าน ลูกค้ายจะต้องเพิ่มเงินเป็นห้องพักห้องเดียว)
- 🍽️ มื้ออาหารตามรายการระบุ (สงวนสิทธิ์ในการสลับมื้อหรือเปลี่ยนแปลงเมนูอาหารตามสถานการณ์)
- 🍷 ค่าน้ำดื่มบนรถวันละ 1 ขวด/ท่าน
- 📍 ค่าเข้าชมสถานที่ท่องเที่ยวตามรายการระบุ
- 🚗 ค่ารถโค้ช รับ-ส่ง สถานที่ท่องเที่ยวตามรายการระบุ
- 📄 ประกันอุบัติเหตุวงเงิน 1,000,000 บาท (เป็นไปตามเงื่อนไขตามกรมธรรม์)

*เงื่อนไขประกันการเดินทาง ค่าประกันอุบัติเหตุและค่ารักษาพยาบาล คุ่มครองเฉพาะกรณีที่ได้รับอุบัติเหตุของผู้เดินทาง ระหว่างการเดินทาง ไม่คุ้มครองถึงการสูญเสียทรัพย์สินส่วนตัวและไม่คุ้มครองโรคประจำตัวและปัญหาสุขภาพอื่นๆ

อัตราค่าบริการไม่รวม

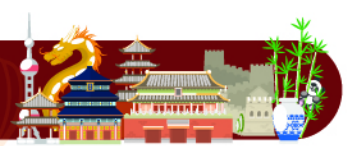
- ✗ ภาษีมูลค่าเพิ่ม 7% และภาษีหัก ณ ที่จ่าย 3%
- ✗ ค่าทำหนังสือเดินทางไทย และค่าธรรมเนียมสำหรับผู้ถือพาสปอร์ตต่างชาติ
- ✗ ค่าน้ำหนักกระเป๋าเดินทางในกรณีที่เกิดเกินกว่าสายการบินกำหนด
- ✗ ค่าใช้จ่ายส่วนตัว อาทิ อาหารและเครื่องดื่มที่สั่งเพิ่มพิเศษ, โทรศัพท์-โทรสาร, อินเทอร์เน็ต, มินิบาร์, ซักรีดที่ไม่ได้ระบุไว้ในรายการ
- ✗ ค่าใช้จ่ายอันเกิดจากความล่าช้าของสายการบิน, อุบัติภัยทางธรรมชาติ, การประท้วง, การจลาจล, การนัดหยุดงาน, การถูกปฏิเสธไม่ให้ออกและเข้าเมืองจากเจ้าหน้าที่ตรวจคนเข้าเมืองและเจ้าหน้าที่กรมแรงงานทั้งที่เมืองไทยและต่างประเทศซึ่งอยู่นอกเหนือความควบคุมของบริษัทฯ
- ✗ ค่าทิปไกด์ท้องถิ่น, พนักงานขับรถ รวมทั้งทิป 1,500 บาท/ทริป/ลูกทัวร์ 1 ท่าน
- ✗ ค่าใช้จ่ายที่เกี่ยวข้องกับโรค COVID-19 ทุกกรณี
- ✗ ค่าวีซ่าท่องเที่ยวเข้าประเทศจีน กรณีทางรัฐบาลจีนประกาศยกเลิกฟรีวีซ่า หรือเดินทางเข้าประเทศจีนเกิน 180 วัน/ปี ทั้งนี้ขึ้นอยู่กับประกาศของทางรัฐบาลจีนเป็นหลัก
- ✗ ค่าดำเนินการวีซ่าจีนสำหรับชาวต่างชาติที่ไม่ได้รับการยกเว้นวีซ่า ผู้เดินทางต้องเป็นผู้ดำเนินการยื่นวีซ่าด้วยตนเอง และชำระค่าธรรมเนียมวีซ่าจีนสำหรับชาวต่างชาติหรือต่างด้าว

****ทิปหัวหน้าทัวร์ ไม่บังคับ ขึ้นอยู่กับความพึงพอใจของท่าน****



กรณีที่ท่านต้องออกตัวภายใน เช่น (ตัวเครื่องบิน, ตัวรถทัวร์, ตัวรถไฟ) กรุณาสอบถามที่เจ้าหน้าที่ทุกครั้ง ก่อนทำการออกตัว เนื่องจากสายการบินอาจมีการปรับเปลี่ยนไฟล์บิน หรือเวลาบินโดยไม่ได้แจ้งให้ทราบล่วงหน้า ทางบริษัทฯ จะไม่รับผิดชอบใด ๆ ในกรณี ถ้าท่านออกตัวภายในโดยไม่แจ้งให้ทราบและหากไฟล์บินมีการปรับเปลี่ยนเวลาบินเพราะถือว่าท่านยอมรับในเงื่อนไขดังกล่าว

เงื่อนไขอื่น ๆ



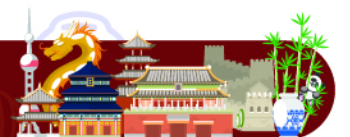
- บริษัทฯ ขอสงวนสิทธิ์ในการเก็บค่าใช้จ่ายทั้งหมด กรณีที่ท่านยกเลิกการเดินทางและมีผลทำให้คณะเดินทางไม่ครบตามจำนวนที่บริษัทฯ กำหนดไว้ (15 ท่านขึ้นไป) เนื่องจากเกิดความเสียหายต่อทางบริษัทฯ และผู้เดินทางอื่นที่เดินทางในคณะเดียวกัน บริษัทฯ ต้องนำไปชำระค่าเสียหายต่าง ๆ ที่เกิดจากการยกเลิกของท่าน
- กรณีที่ท่านต้องออกตัวภายใน เช่น (ตัวเครื่องบิน, ตัวรถทัวร์, ตัวรถไฟ) กรุณาสอบถามที่เจ้าหน้าที่ทุกครั้งก่อนทำการออกตัว เนื่องจากสายการบินอาจมีการปรับเปลี่ยนพลับบิน หรือเวลาบิน โดยไม่ได้แจ้งให้ทราบล่วงหน้า ทางบริษัทฯ จะไม่รับผิดชอบใดๆ ในกรณี ถ้าท่านออกตัวภายในโดยไม่แจ้งให้ทราบและหากไฟล်บินมีการปรับเปลี่ยนเวลาบินเพราะถือว่าท่านยอมรับในเงื่อนไขดังกล่าว
- กรณีผู้เดินทางที่ต้องการความช่วยเหลือเป็นพิเศษ เช่น การขอใช้วีลแชร์ที่สนามบิน กรุณาแจ้งบริษัทฯ อย่างน้อย 7 วัน ก่อนการเดินทาง หรือเริ่มตั้งแต่ท่านจองทัวร์ มิฉะนั้นทางบริษัทฯ ไม่สามารถจัดการได้ล่วงหน้า ทางบริษัทฯ ขอสงวนสิทธิ์ในการเรียกเก็บค่าใช้จ่ายตามจริงที่เกิดขึ้นกับผู้เดินทาง (ถ้ามี)
- กรณีท่านเป็นอิสลาม ไม่สามารถทานอาหารบางประเภทได้ โปรดระบุให้ชัดเจนก่อนทำการจอง กรณีแจ้งล่วงหน้าก่อนเดินทาง กะทันหัน อาจมีค่าใช้จ่ายเพิ่มเติม
- กรณีใช้หนังสือเดินทางราชการ (เล่มน้ำเงิน) เดินทางเพื่อการท่องเที่ยวเกี่ยวกับคณะทัวร์ หากท่านถูกปฏิเสธในการเข้า - ออกประเทศ ใดๆ ก็ตาม ทางบริษัทฯ ขอสงวนสิทธิ์ไม่คืนค่าทัวร์และรับผิดชอบใดๆ ทั้งสิ้น
- เมื่อท่านได้ชำระเงินมัดจำหรือทั้งหมด ทางบริษัทฯ จะถือว่าท่านรับทราบและยอมรับในเงื่อนไขต่างๆ ของบริษัทฯ ที่ได้ระบุไว้ในรายการทัวร์ทั้งหมด

โรงแรมที่พัก



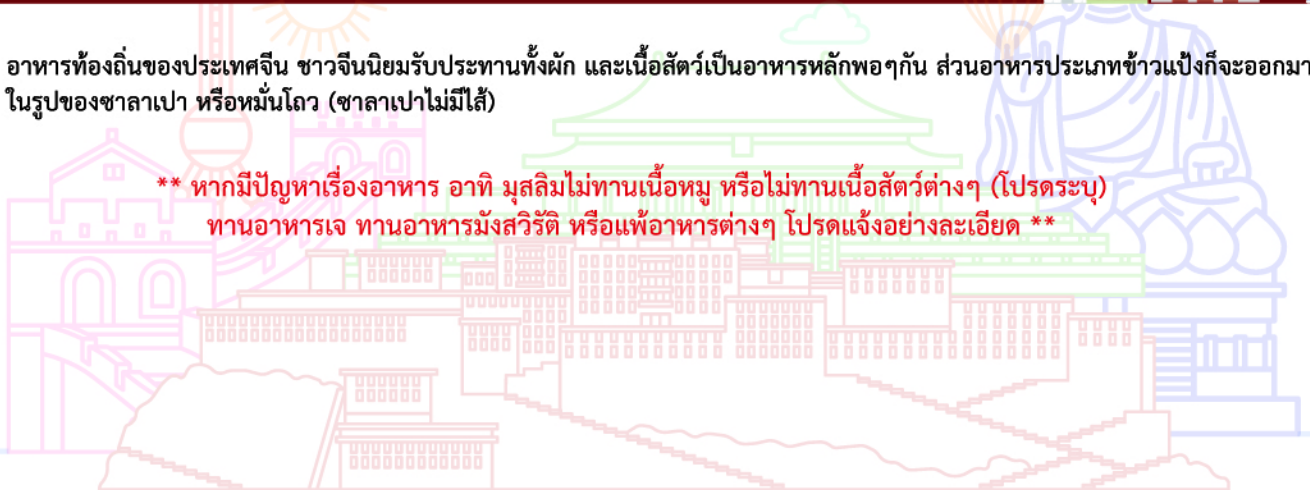
- เนื่องจากห้องพักของโรงแรมในประเทศจีนนั้น มีห้องพักประเภท DOUBLE BED (DBL) คอนข้างจำกัด หากลูกค้ามีความประสงค์จะพักห้องประเภทนี้ ควรแจ้งเจ้าหน้าที่ล่วงหน้าก่อนทำการจอง บริษัทฯ จะยึดประเภทห้องพักตามใบจองจากบริษัทเอเจนซี่ที่ท่านทำการจองทัวร์มาเท่านั้น หากมีการปรับเปลี่ยนห้องพักในระยะเวลาใกล้วันเดินทาง บริษัทฯ ขอสงวนสิทธิ์เปลี่ยนแปลงประเภทห้องพักโรงแรมที่ระบุในรายการทัวร์ เป็นเพียงโรงแรมที่นำเสนอเบื้องต้นเท่านั้น ซึ่งอาจจะมีการเปลี่ยนแปลง แต่โรงแรมที่เข้าพักจะเป็นโรงแรมระดับเดียวกันเท่านั้น (มาตรฐานประเทศจีน)

อาหาร



- อาหารเช้าของประเทศไทย ชาวจีนนิยมรับประทานทั้งผัก และเนื้อสัตว์เป็นอาหารหลักพอกัน ส่วนอาหารประเภทข้าวเป็งก็จะมีออกมาในรูปของซาลาเปา หรือหมั่นโถว (ซาลาเปาไม่มีไส้)

**** หากมีปัญหาเรื่องอาหาร อาทิ มุสลิมไม่ทานเนื้อหมู หรือไม่ทานเนื้อสัตว์ต่างๆ (โปรดระบุ) ทานอาหารเจ ทานอาหารมังสวิรัต หรือแพ้อาหารต่างๆ โปรดแจ้งอย่างละเอียด ****



รายละเอียดเพิ่มเติม



- บริษัทฯ มีสิทธิ์ในการเปลี่ยนแปลงโปรแกรมทัวร์ในกรณีที่เกิดเหตุสุดวิสัยจนไม่อาจแก้ไขได้
- เที่ยวบิน, ราคาและรายการท่องเที่ยว สามารถเปลี่ยนแปลงได้ตามความเหมาะสมโดยคำนึงถึงผลประโยชน์ของผู้เดินทางเป็นสำคัญ
- หนังสือเดินทางต้องมีอายุการใช้งานเหลือไม่น้อยกว่า 6 เดือน และบริษัทฯ รับผิดชอบผู้ที่มีจุดประสงค์เดินทางเพื่อท่องเที่ยวเท่านั้น (หนังสือเดินทางต้องมีอายุเหลือใช้งานไม่น้อยกว่า 6 เดือน บริษัทฯ ไม่รับผิดชอบหากอายุเหลือไม่ถึงและไม่สามารถเดินทางได้)
- ทางบริษัทฯ จะไม่รับผิดชอบใดๆ ทั้งสิ้น หากเกิดความล่าช้าของสายการบิน, สายการบินยกเลิกบิน, การประท้วง, การนัดหยุดงาน, การก่อกองจลาจลหรือกรณีท่านถูกปฏิเสธการเข้าหรือออกเมืองจากเจ้าหน้าที่ตรวจคนเข้าเมือง หรือ เจ้าหน้าที่กรมแรงงานทั้งจากไทยและต่างประเทศซึ่งอยู่นอกเหนือความรับผิดชอบของบริษัทฯ หรือเหตุภัยพิบัติทางธรรมชาติ (ซึ่งลูกค้าจะต้องยอมรับในเงื่อนไขในกรณีที่เกิดเหตุสุดวิสัย ซึ่งอาจจะปรับเปลี่ยนโปรแกรมตามความเหมาะสม)
- ทางบริษัทฯ จะไม่รับผิดชอบใดๆ ทั้งสิ้น หากผู้เดินทางประสบเหตุสภาวะฉุกเฉินจากโรคประจำตัว ซึ่งไม่ได้เกิดจากอุบัติเหตุ ในรายการท่องเที่ยว (ซึ่งลูกค้าจะต้องยอมรับในเงื่อนไขในกรณีที่เกิดเหตุสุดวิสัย ซึ่งอยู่นอกเหนือความรับผิดชอบของบริษัทฯ)
- ทางบริษัทฯ จะไม่รับผิดชอบใดๆ ทั้งสิ้น หากท่านใช้บริการของทางบริษัทฯ ไม่ครบ อาทิ ไม่เที่ยวบางรายการ, ไม่ทานอาหารบางมื้อ, เพราะค่าใช้จ่ายทุกอย่างทางบริษัทฯ ได้ชำระค่าใช้จ่ายให้ตัวแทนต่างประเทศแบบเหมาจ่ายขาด ก่อนเดินทางเรียบร้อยแล้ว เป็นการชำระเหมาขาด
- ทางบริษัทฯ จะไม่รับผิดชอบใดๆ ทั้งสิ้น หากเกิดสิ่งของสูญหายจากการโจรกรรมและหรือเกิดอุบัติเหตุที่เกิดจากความประมาทของนักท่องเที่ยวเองหรือในกรณีที่กระเป๋าเกิดสูญหายหรือชำรุดจากสายการบิน
- กรณีที่การตรวจคนเข้าเมืองทั้งที่กรุงเทพฯ และในต่างประเทศปฏิเสธมิให้เดินทางออกหรือเข้าประเทศที่ระบุไว้ในรายการเดินทางบริษัทฯ ขอสงวนสิทธิ์ที่จะไม่คืนค่าบริการไม่ว่ากรณีใดๆ ทั้งสิ้น
- ตัวเครื่องบินเป็นตัวราคาพิเศษ กรณีที่ท่านไม่เดินทางพร้อมคณะไม่สามารถนำมาเลื่อนวันหรือคืนเงินและไม่สามารถเปลี่ยนชื่อได้ หากมีการปรับราคาบัตรโดยสารสูงขึ้น ตามอัตราค่าน้ำมันหรือค่าเงินแลกเปลี่ยน ทางบริษัทฯ ขอสงวนสิทธิ์ปรับราคาตัวดังกล่าว
- เมื่อท่านตกลงชำระเงินไม่ว่าทั้งหมดหรือบางส่วนผ่านตัวแทนของบริษัทฯ หรือชำระโดยตรงกับทางบริษัทฯ ทางบริษัทฯ จะถือว่าท่านได้ยอมรับในเงื่อนไขข้อตกลงต่างๆ ที่ได้ระบุไว้ข้างต้นนี้แล้วทั้งหมด
- กรุ๊ปที่เดินทางช่วงวันหยุดหรือเทศกาลที่ต้องการันตีมัดจำกับสายการบินหรือผ่านตัวแทนในประเทศหรือต่างประเทศ รวมถึงเที่ยวบินพิเศษ เช่น Charter Flight, Extra Flight จะไม่มีการคืนเงินมัดจำหรือค่าทัวร์ทั้งหมด
- ในกรณีของ PASSPORT นั้น จะต้องไม่มีการชำรุด เปียกน้ำ การขีดเขียนรูปต่างๆ หรือแม้กระทั่งตราปั๊มลายการ์ตูน ที่ไม่ใช้การประทับตราอย่างเป็นทางการของตม. กรุณาตรวจสอบ PASSPORT ของท่านก่อนการเดินทางทุกครั้ง หาก ตม. ปฏิเสธการเข้า-ออกเมืองของท่าน ทางบริษัทฯ จะไม่รับผิดชอบใดๆ ทั้งสิ้น
- กรณีมี "คดีความ" ที่ไม่อนุญาตให้ท่านเดินทางออกนอกประเทศได้ โปรดทำการตรวจสอบก่อนการจองทัวร์ว่าท่านสามารถเดินทางออกนอกประเทศได้หรือไม่ ถ้าไม่สามารถเดินทางได้ ซึ่งเป็นสิ่งที่อยู่เหนือการควบคุมของบริษัทฯ ทางบริษัทฯ จะไม่รับผิดชอบใดๆ ทั้งสิ้น
- กรณี "หญิงตั้งครรภ์" ท่านจะต้องมีใบรับรองแพทย์ ระบุชัดเจนว่าสามารถเดินทางออกนอกประเทศได้ รวมถึงรายละเอียดอายุครรภ์ที่ชัดเจน สิ่งนี้อยู่เหนือการควบคุมของบริษัทฯ ทางบริษัทฯ จะไม่รับผิดชอบใดๆ ทั้งสิ้น
- ภาพที่ใช้เพื่อการโฆษณาเท่านั้น



ก่อนตัดสินใจจองทัวร์ควรอ่านเงื่อนไขการเดินทางและรายการทัวร์อย่างละเอียด
ทุกหน้าอย่างถี่ถ้วนแล้วจึงมัดจำเพื่อประโยชน์ของท่านเอง